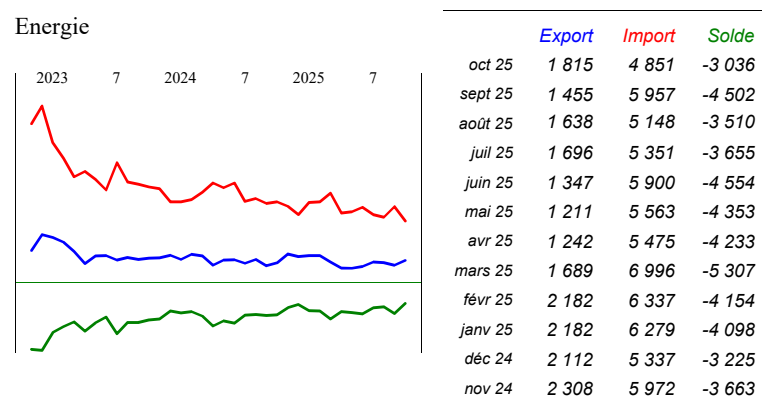
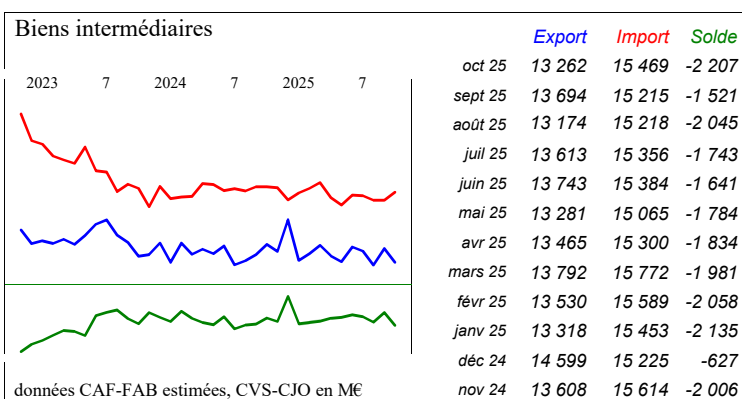
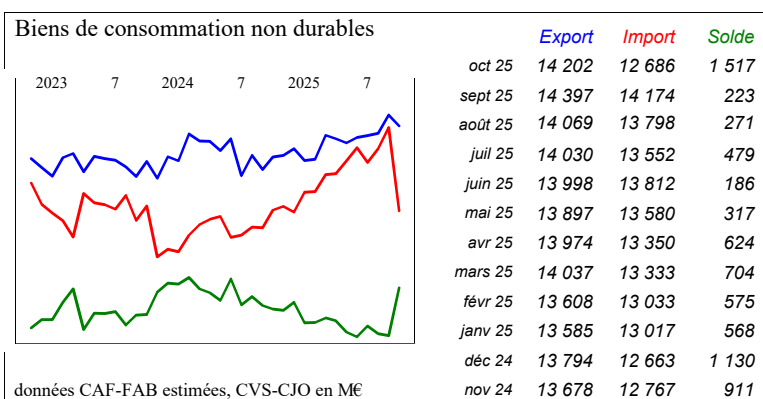
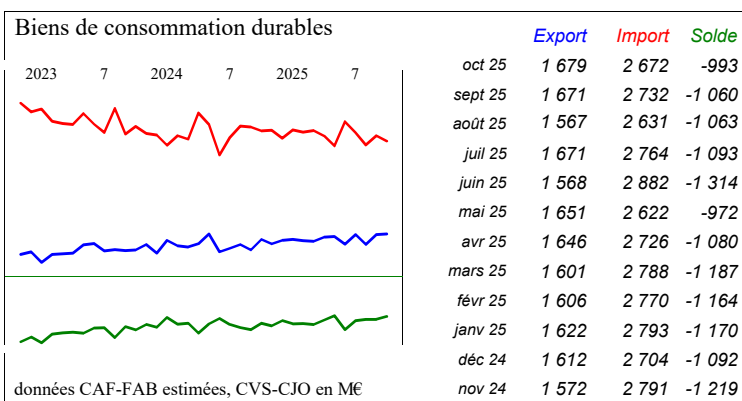
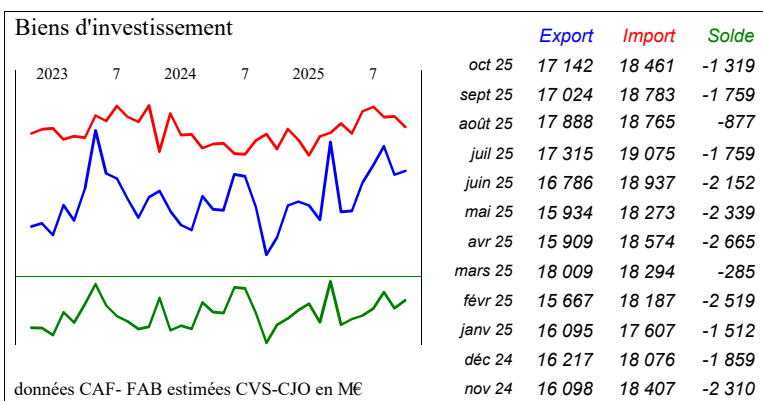




Octobre 2025



Les Principaux Regroupements Industriels sont un regroupement de postes A129 qui structurent les produits industriels en fonction de leur nature. Ils constituent une présentation alternative à la nomenclature agrégée particulièrement adaptée à l'analyse économique. Ils sont constitués comme suit :

- Biens d'investissement : C25A, C25B, C25C, C26B, C26C, C26E, C26F, C28A, C28B, C28C, C28D, C29A, C29B, C30A, C30B, C30C, C32B
- Biens de consommation durables : C26D, C26G, C27A, C30E, C31Z, C32A
- Biens de consommation non durables : C10A, C10B, C10C, C10D, C10E, C10G, C10H, C11Z, C12Z, C13Z, C14Z, C15Z, C18Z, C20B, C21Z, C32C
- Biens intermédiaires : B07Z, B08Z, C10F, C10K, C16Z, C17A, C17B, C20A, C20C, C22A, C22B, C23A, C23B, C24A, C24B, C24C, C25E, C26A, C27B
- Energie : B05Z, B06Z, D35A, D35B, C19Z, E37Z, E38Z