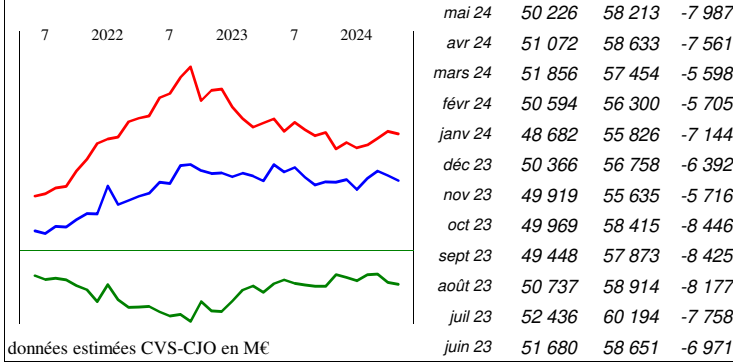




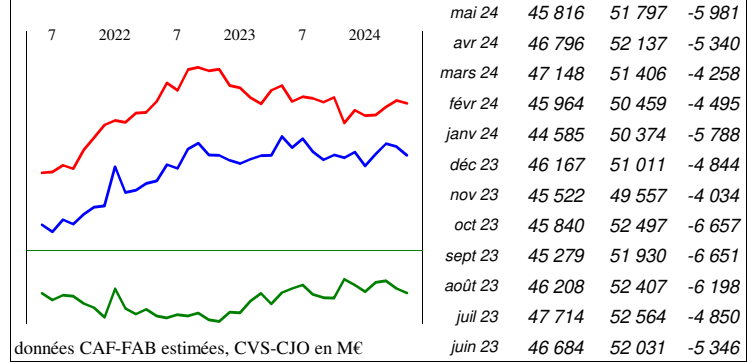
Mai 2024

<http://lekiosque.finances.gouv.fr>

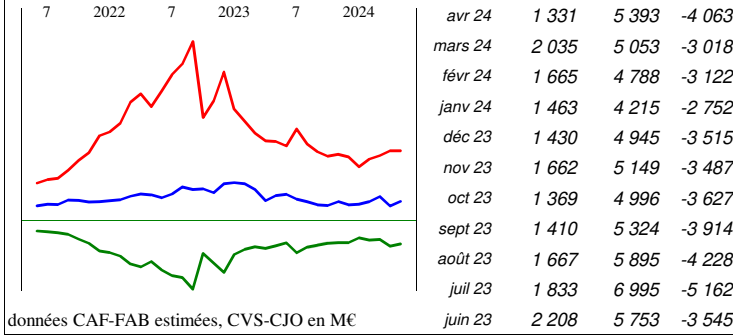
Echanges FAB-FAB y.c. matériel militaire



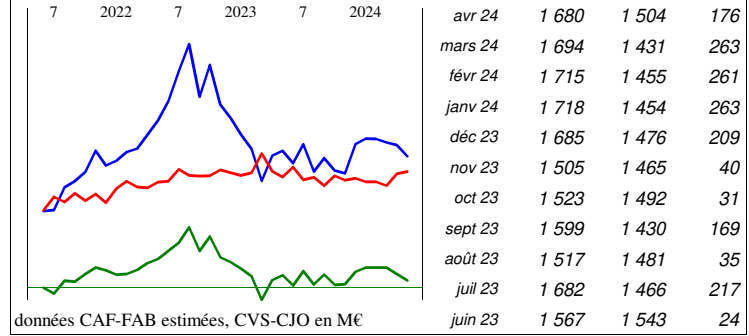
Industrie manufacturière



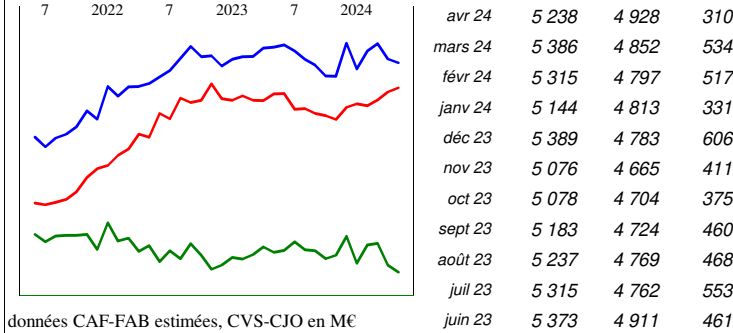
DE Hydrocarbures naturels, industries extractives, électricité, déchets



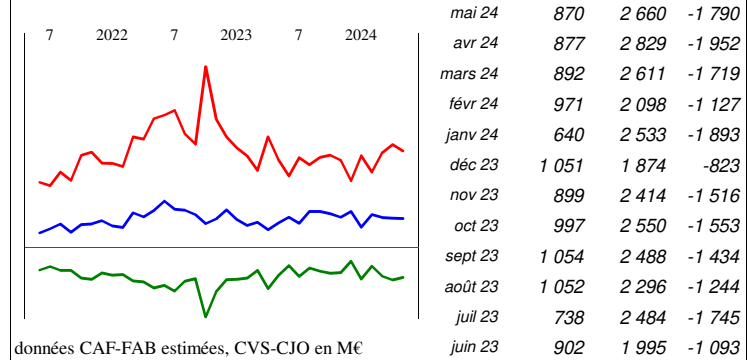
AZ Produits agricoles, sylvicoles, de la pêche et de l'aquaculture



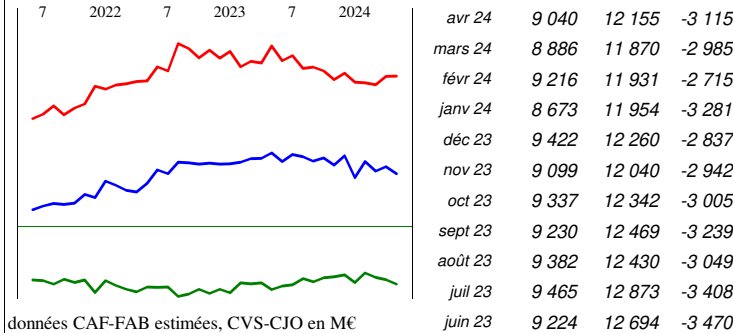
C1 Produits des industries agroalimentaires (IAA)



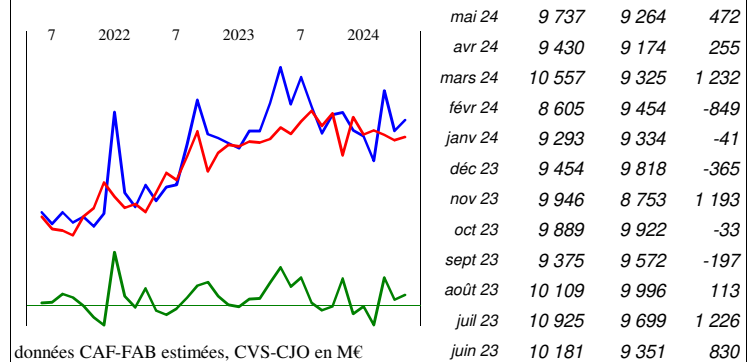
C2 Produits pétroliers raffinés et coke



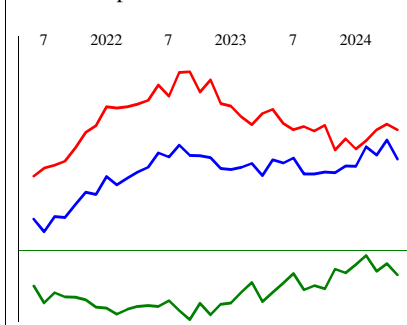
C3 Equipements mécaniques, matériel électrique, électronique et



C4 Matériels de transport



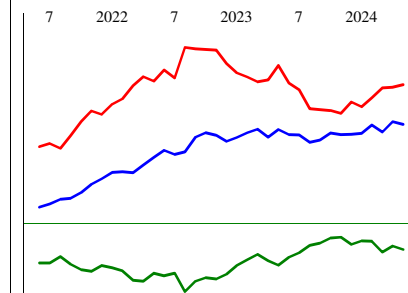
C5 Autres produits industriels



données CAF-FAB estimées, CVS-CJO en M€

	Export	Import	Solde
mai 24	21 206	22 745	-1 539
avr 24	22 211	23 050	-839
mars 24	21 427	22 748	-1 321
févr 24	21 857	22 179	-322
janv 24	20 835	21 739	-904
déc 23	20 852	22 277	-1 425
nov 23	20 503	21 684	-1 181
oct 23	20 539	22 980	-2 441
sept 23	20 436	22 677	-2 241
août 23	20 429	22 915	-2 486
juil 23	21 271	22 746	-1 475
juin 23	21 004	23 079	-2 075

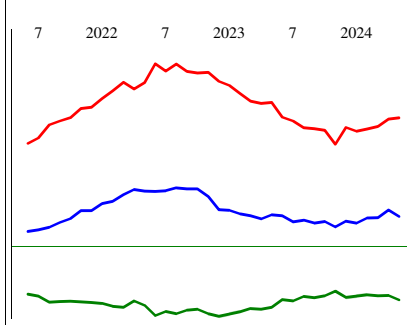
CB Textiles, habillement, cuir et chaussures



données CAF-FAB estimées, CVS-CJO en M€

	Export	Import	Solde
mai 24	3 472	3 913	-440
avr 24	3 504	3 885	-381
mars 24	3 389	3 877	-488
févr 24	3 467	3 768	-302
janv 24	3 375	3 669	-295
déc 23	3 366	3 722	-356
nov 23	3 362	3 594	-232
oct 23	3 377	3 625	-248
sept 23	3 301	3 637	-336
août 23	3 274	3 648	-373
juil 23	3 359	3 855	-496
juin 23	3 359	3 929	-569

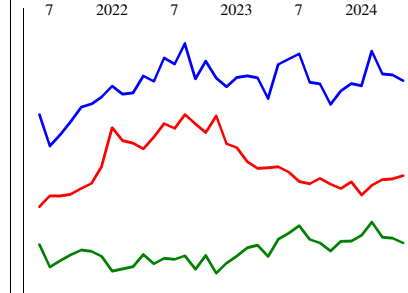
CC Bois, papier et carton



données CAF-FAB estimées, CVS-CJO en M€

	Export	Import	Solde
mai 24	838	1 387	-549
avr 24	874	1 379	-505
mars 24	831	1 339	-508
févr 24	829	1 324	-496
janv 24	801	1 311	-510
déc 23	811	1 333	-522
nov 23	780	1 239	-460
oct 23	810	1 316	-507
sept 23	801	1 327	-526
août 23	817	1 331	-514
juil 23	809	1 369	-560
juin 23	843	1 389	-547

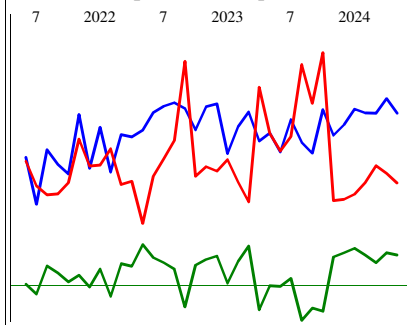
CE Produits chimiques, parfums, cosmétiques



données CAF-FAB estimées, CVS-CJO en M€

	Export	Import	Solde
mai 24	6 411	4 740	1 670
avr 24	6 511	4 684	1 827
mars 24	6 531	4 674	1 857
févr 24	6 932	4 570	2 362
janv 24	6 322	4 401	1 921
déc 23	6 360	4 630	1 729
nov 23	6 232	4 512	1 720
oct 23	5 994	4 595	1 399
sept 23	6 358	4 694	1 664
août 23	6 383	4 599	1 784
juil 23	6 886	4 641	2 246
juin 23	6 797	4 801	1 996

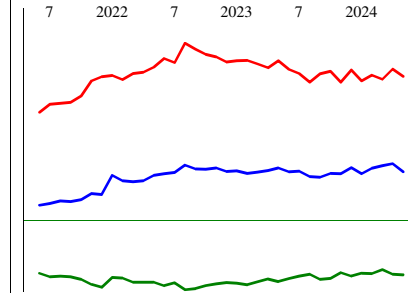
CF Produits pharmaceutiques



données CAF-FAB estimées, CVS-CJO en M€

	Export	Import	Solde
mai 24	3 240	2 806	434
avr 24	3 331	2 867	464
mars 24	3 240	2 914	326
févr 24	3 242	2 809	433
janv 24	3 265	2 736	529
déc 23	3 168	2 705	462
nov 23	3 103	2 697	406
oct 23	3 262	3 616	-355
sept 23	2 991	3 302	-310
août 23	3 059	3 541	-482
juil 23	3 200	3 094	106
juin 23	2 999	3 005	-5

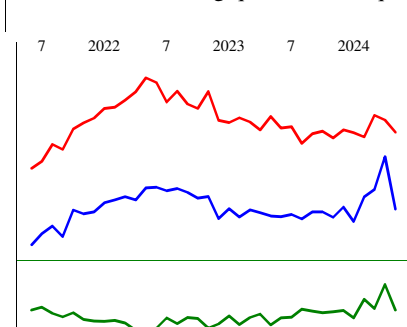
CG Produits en caoutchouc et en plastique, produits minéraux divers



données CAF-FAB estimées, CVS-CJO en M€

	Export	Import	Solde
mai 24	1 959	2 731	-772
avr 24	2 026	2 789	-762
mars 24	2 010	2 707	-697
févr 24	1 989	2 741	-751
janv 24	1 945	2 692	-748
déc 23	1 993	2 781	-788
nov 23	1 945	2 682	-737
oct 23	1 948	2 772	-824
sept 23	1 916	2 750	-834
août 23	1 922	2 683	-761
juil 23	1 966	2 754	-788
juin 23	1 959	2 787	-828

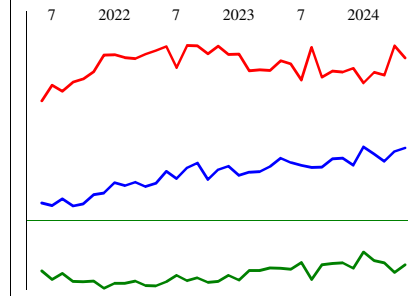
CH Produits métallurgiques et métalliques



données CAF-FAB estimées, CVS-CJO en M€

	Export	Import	Solde
mai 24	3 237	4 280	-1 044
avr 24	3 948	4 445	-498
mars 24	3 501	4 510	-1 009
févr 24	3 404	4 213	-809
janv 24	3 066	4 272	-1 205
déc 23	3 264	4 311	-1 046
nov 23	3 126	4 202	-1 075
oct 23	3 199	4 290	-1 091
sept 23	3 198	4 258	-1 060
août 23	3 105	4 126	-1 021
juil 23	3 163	4 352	-1 188
juin 23	3 134	4 335	-1 200

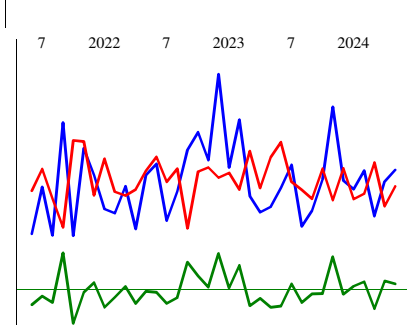
CM Produits manufacturés divers (meubles, bijoux, jeux, sport, ...)



données CAF-FAB estimées, CVS-CJO en M€

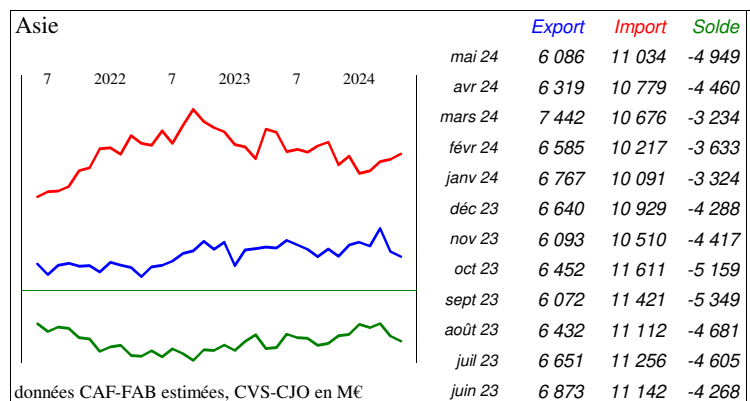
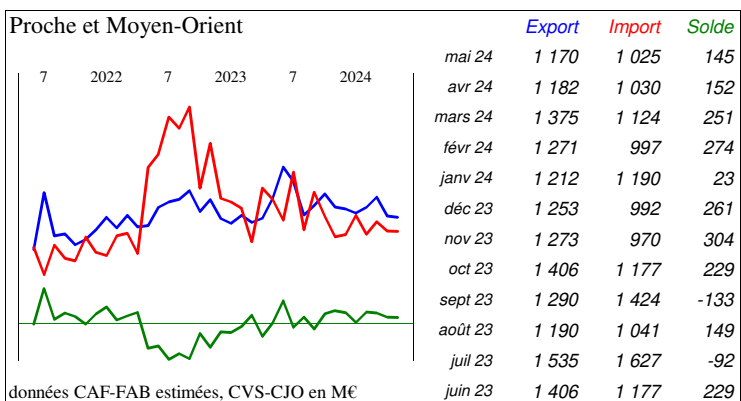
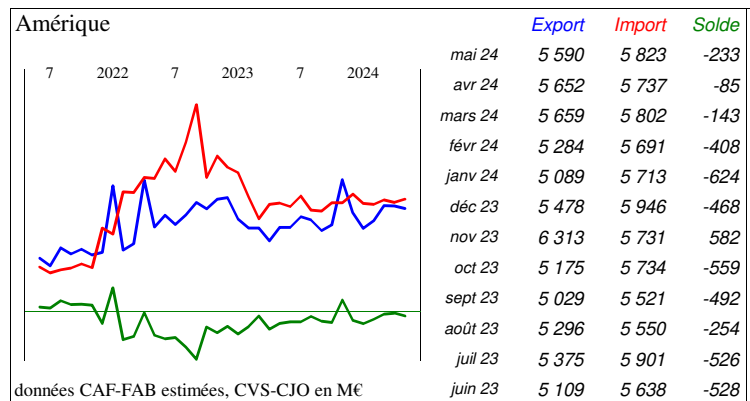
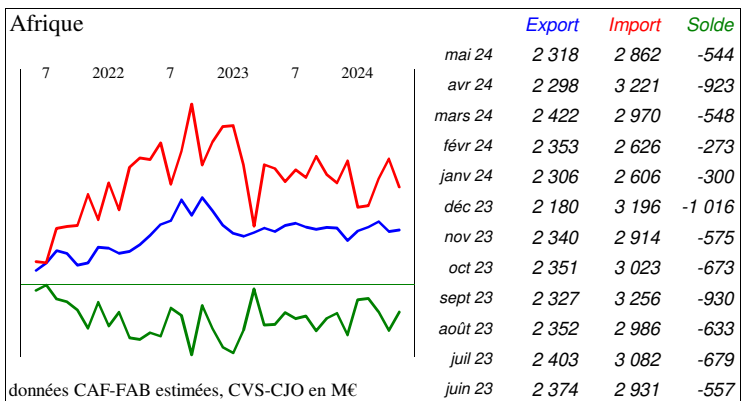
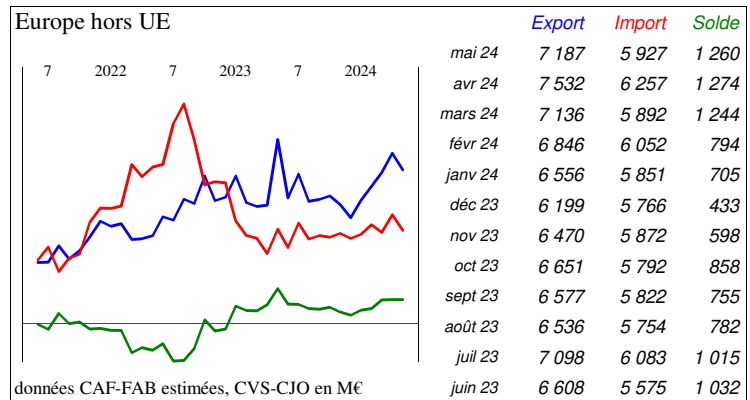
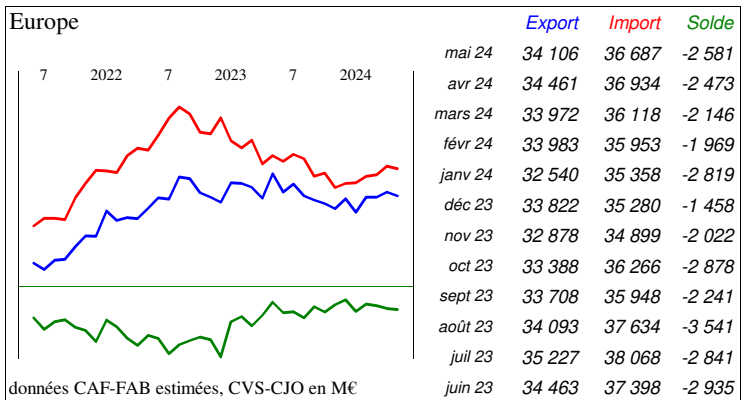
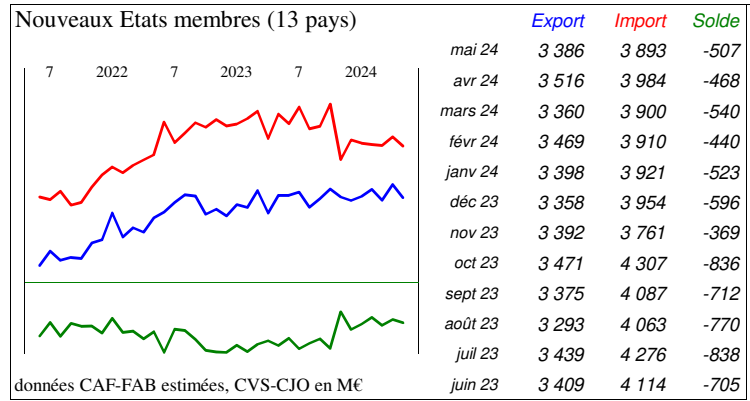
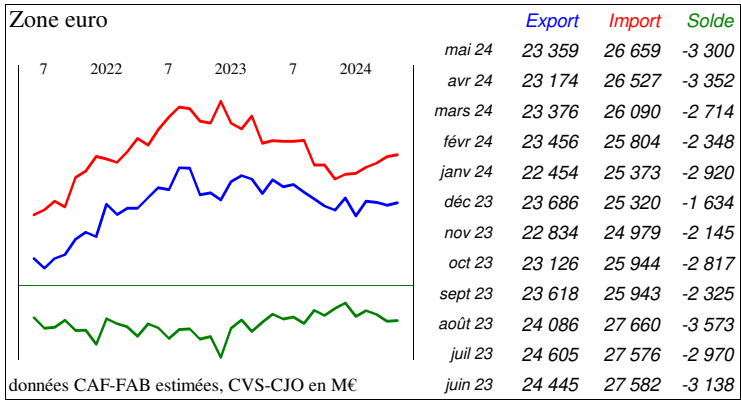
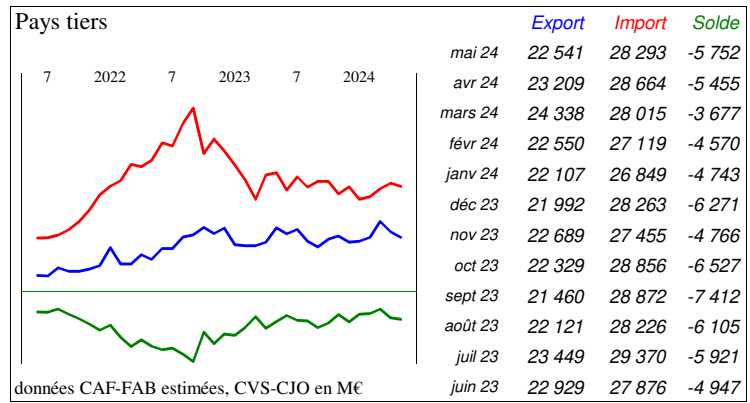
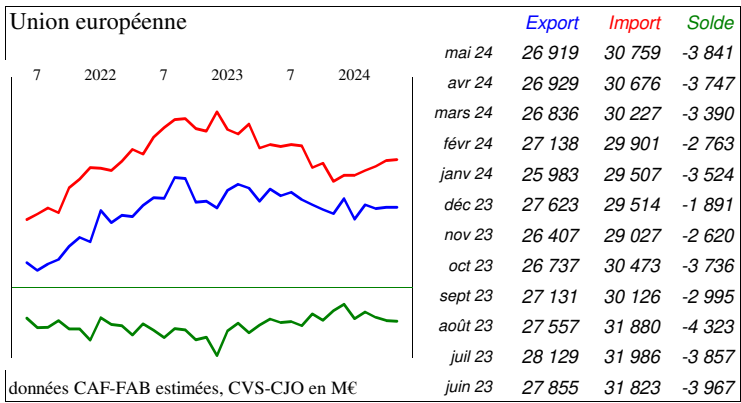
	Export	Import	Solde
mai 24	2 050	2 887	-837
avr 24	2 018	3 002	-985
mars 24	1 925	2 728	-803
févr 24	1 995	2 754	-759
janv 24	2 061	2 657	-596
déc 23	1 890	2 794	-904
nov 23	1 956	2 758	-802
oct 23	1 950	2 765	-816
sept 23	1 872	2 710	-839
août 23	1 869	2 988	-1 118
juil 23	1 888	2 681	-794
juin 23	1 913	2 833	-920

JZ, MN, RU - Produits divers

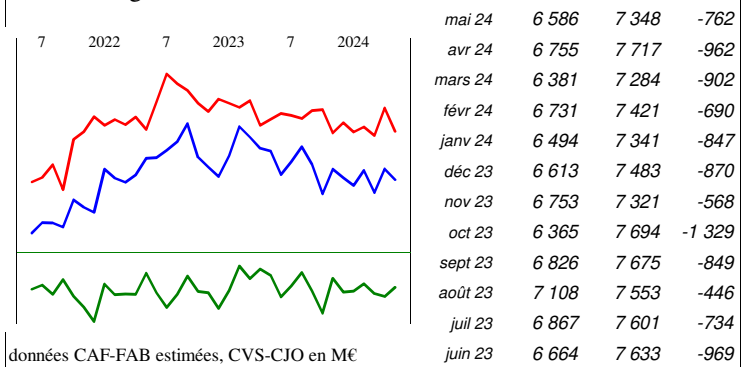


données CAF-FAB estimées, CVS-CJO en M€

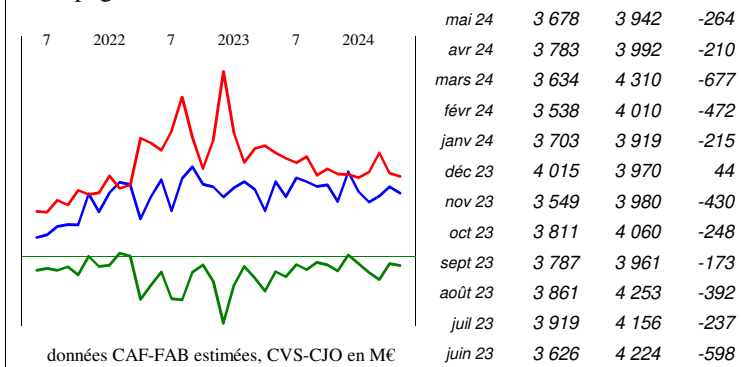
	Export	Import	Solde
mai 24	343	327	17
avr 24	331	306	25
mars 24	296	351	-55
févr 24	343	319	24
janv 24	324	313	10
déc 23	332	345	-13
nov 23	408	312	96
oct 23	334	345	-11
sept 23	302	314	-12
août 23	286	323	-37
juil 23	349	331	17
juin 23	325	372	-47



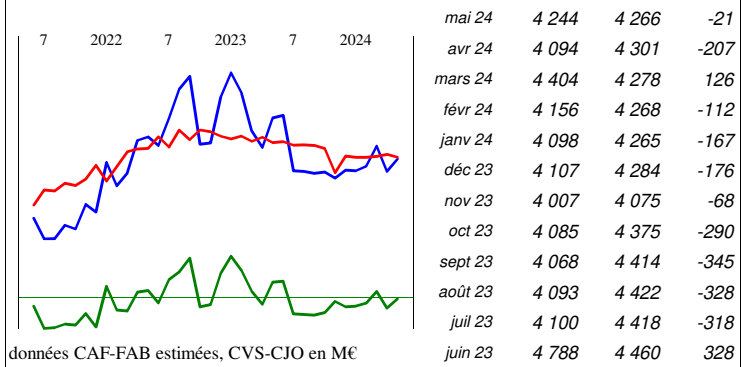
DE Allemagne



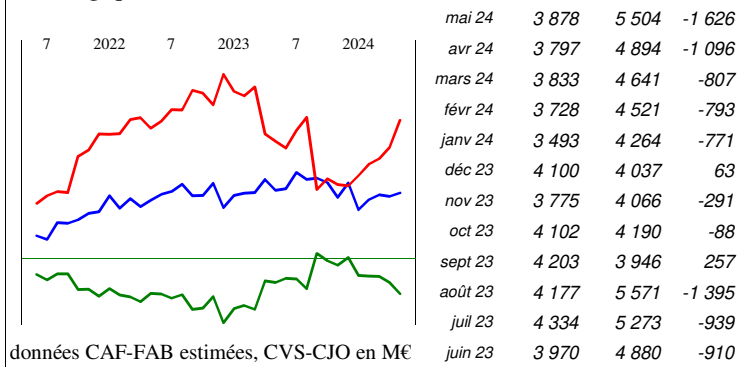
ES Espagne



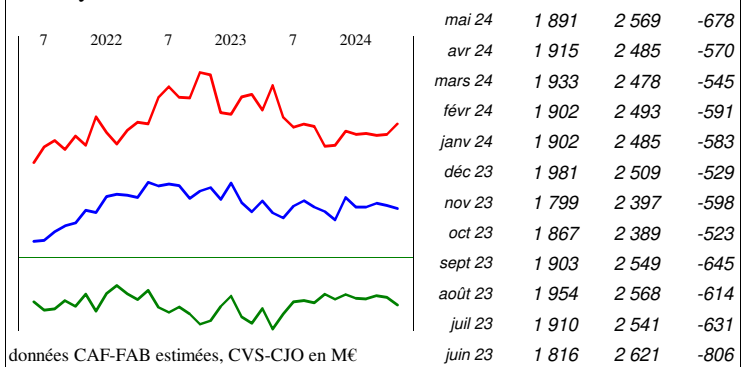
IT Italie



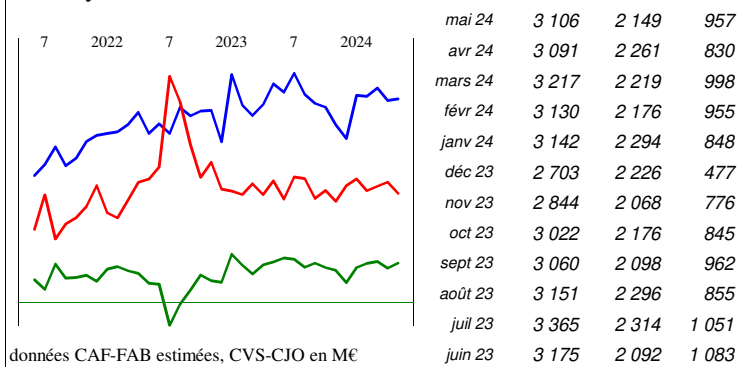
BE Belgique



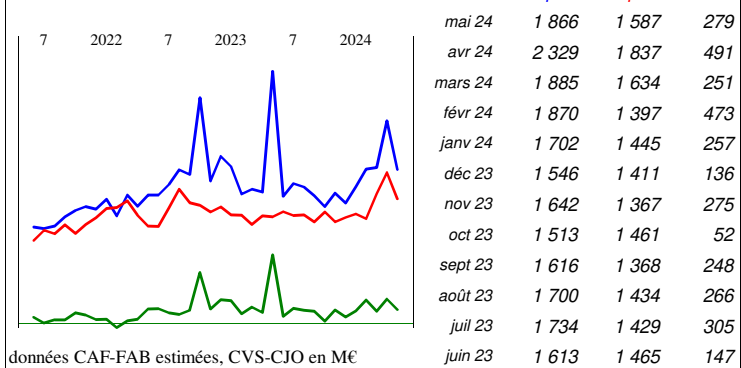
NL Pays-Bas



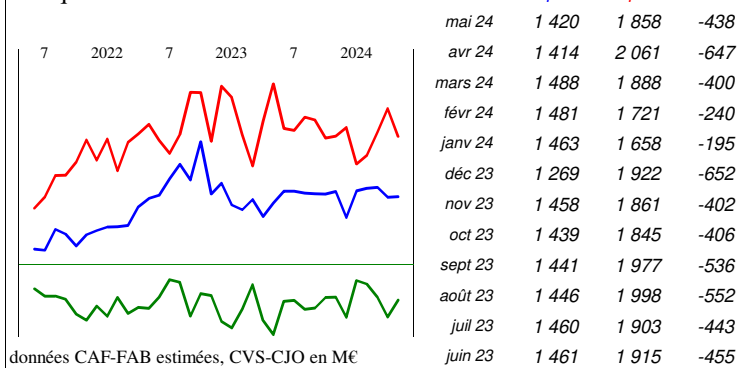
GB Royaume-Uni



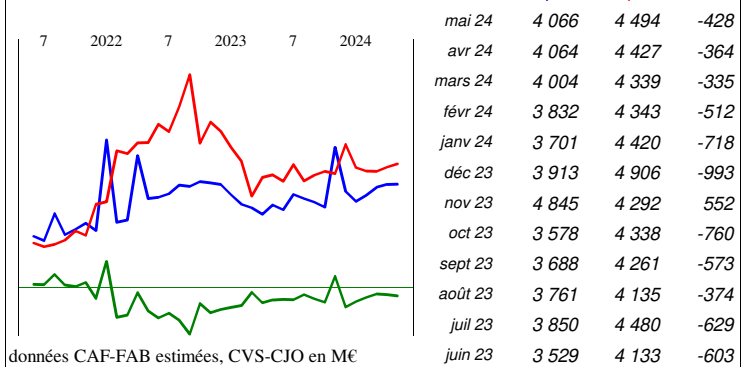
CH Suisse



Afrique du Nord



US Etats-Unis



Chine et Hong-Kong

