



Le chiffre du commerce extérieur de novembre 2024

Analyse mensuelle n°389

Publié le 08/01/2025

En novembre 2024*, le solde commercial de la France, tiré par les exportations d'énergie, s'améliore (+ 0,3 milliard d'euros) et s'établit à - 7,3 milliards d'euros.

Sur le mois, les exportations augmentent (+ 0,6 milliard d'euros) davantage que les importations (+ 0,3 milliard d'euros). Les exportations s'établissent à 49,6 milliards d'euros et les importations à 56,9 milliards d'euros.

Cette amélioration du solde commercial est liée à celle du solde énergétique qui continue d'augmenter (+ 0,3 milliard d'euros après + 0,4 milliard d'euros en octobre). La balance des biens intermédiaires poursuit son amélioration (+ 0,1 milliard d'euros, comme en octobre). La balance des biens d'investissement se maintient à son niveau d'octobre, tandis que la balance des biens de consommation se dégrade (- 0,1 milliard d'euros).

**Les statistiques mensuelles du commerce extérieur sont commentées en tendance dans l'ensemble de la publication. Pour un mois donné, la tendance est calculée grâce à une moyenne mobile d'ordre 3, centrée sur le mois considéré*

LA HAUSSE DU SOLDE COMMERCIAL SE POURSUIT

En novembre 2024, le solde commercial s'améliore (+ 0,3 Md€) pour s'établir à - 7,3 Md€.

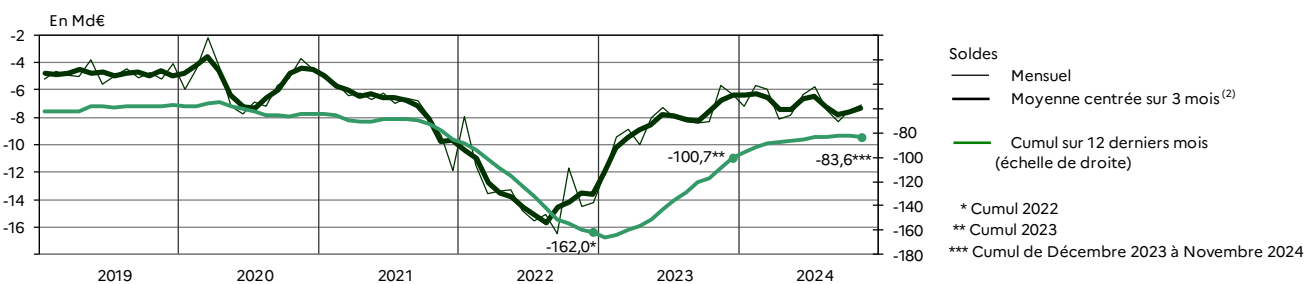
Sur le mois, les exportations sont plus dynamiques (+ 0,6 Md€) que les importations (+ 0,3 Md€). Les exportations atteignent 49,6 Md€ et les importations 56,9 Md€.

Le solde commercial cumulé sur 12 mois diminue pour la première fois depuis février 2023 (- 1,4 Md€ après + 0,8 Md€ en octobre). Les faibles évolutions observées depuis plusieurs mois suggèrent une stabilisation de ce solde cumulé, à un niveau qui reste inférieur à celui précédant sa forte dégradation à partir de fin 2021. En novembre 2024, il s'établit à - 83,6 Md€.

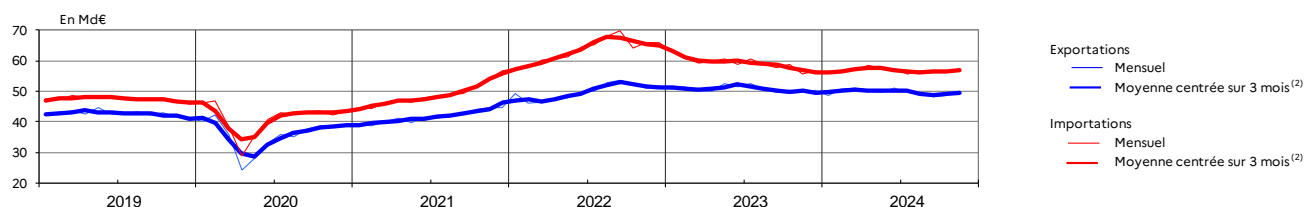
1. MONTANTS MENSUELS DES ECHANGES ET SOLDE FAB/FAB ⁽¹⁾

En Md€	Moyennes mobiles centrées, sur trois mois ⁽²⁾				Données mensuelles			
	MM 11.2024	MM 10.2024	MM 09.2024	MM 08.2024	11.2024	10.2024	09.2024	08.2024
Solde	-7,3	-7,6	-7,8	-7,2	-7,1	-7,5	-8,3	-7,5
Exportations	49,6	49,0	48,7	49,1	50,1	48,7	48,3	49,2
Importations	56,9	56,6	56,5	56,3	57,2	56,2	56,6	56,7

Source : DGDDI/DSECE



Source : DGDDI/DSECE



Source : DGDDI/DSECE

(1) Échanges FAB/FAB en Md€ corrigés des variations saisonnières et des effets de jours ouvrables (CVS-CJO)

Mesure FAB : franco à bord, à la frontière du pays exportateur.

Les échanges sont mesurés (déclarés) au passage de la frontière française : CAF (coûts, assurance et fret inclus) à l'importation et FAB (franco à bord) à l'exportation. Pour passer des importations CAF aux importations FAB, ce qui permet une comparaison directe des flux d'échanges, le coût d'acheminement des marchandises entre la frontière du partenaire et la frontière française est globalement estimé et retranché aux importations CAF.

(2) NB : Le dernier point de la moyenne centrée sur 3 mois est estimé. Pour plus de précisions sur la moyenne centrée sur 3 mois, se reporter à : http://lekiosque.finances.gouv.fr/site_fr/etudes/methode/glossaire.asp

(3) Échanges CAF/FAB en Md€ corrigés des variations saisonnières et des effets de jours ouvrables (CVS-CJO)

(4) Les produits manufacturés peuvent être structurés par usage final à l'aide de la nomenclature des principaux regroupements industriels, ce qui est particulièrement adapté à l'analyse économique. Pour le détail des regroupements utilisés ici, se reporter à : https://lekiosque.finances.gouv.fr/site_fr/etudes/methode/glossaire.asp

NB : Les échanges de produits manufacturés n'incluent pas le matériel militaire ni les données sous le seuil.

LE SOLDE ÉNERGETIQUE, PRINCIPAL CONTRIBUTEUR À L'AMÉLIORATION DU SOLDE COMMERCIAL

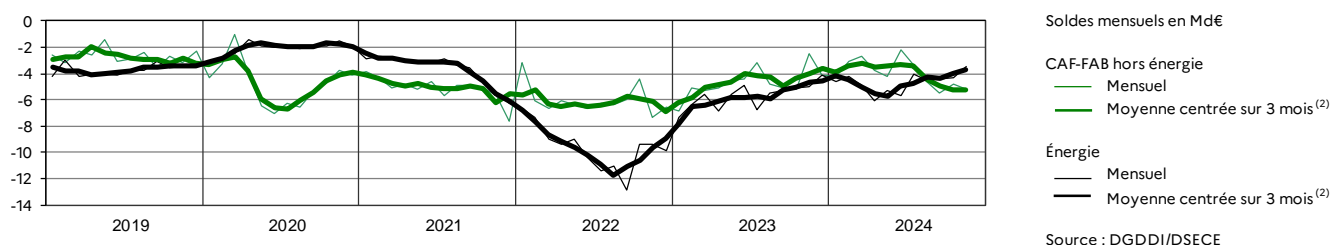
En novembre 2024, le solde énergétique s'établit à -3,7 Md€. Son amélioration explique quasiment à elle seule l'évolution du solde (+0,3 Md€). Les exportations augmentent (+0,3 Md€, soit +12,0 % en valeur) tandis que les importations restent stables.

Pour les exportations, cette progression est d'abord liée à la hausse des prix (+9,1 %), conjuguée à celle des volumes. Concernant les importations, la stabilité observée s'explique par une baisse des volumes, les prix des produits importés progressant de 3,5 % sur la période.

Le solde hors énergie, comme celui des produits manufacturés, se stabilise. Leurs niveaux respectifs s'élèvent à -5,3 Md€ et -5,2 Md€.

2. SOLDES MENSUELS DES ÉCHANGES CAF/FAB⁽³⁾ : ENERGIE, INDUSTRIE, BIENS AGRICOLES ET CEUX CLASSES EN SERVICES

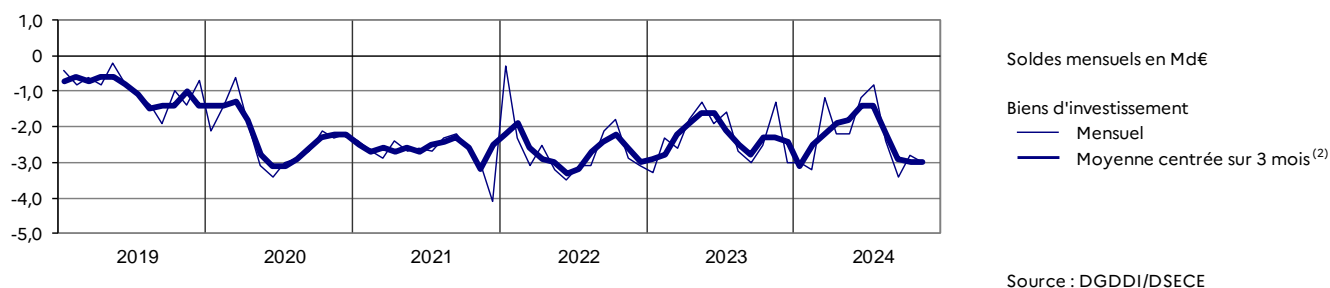
En Md€	Moyennes mobiles centrées, sur trois mois ⁽²⁾				Données mensuelles			
	MM 11.2024	MM 10.2024	MM 09.2024	MM 08.2024	11.2024	10.2024	09.2024	08.2024
Ensemble CAF/FAB ⁽³⁾ ,	-9,0	-9,3	-9,4	-8,8	-8,7	-9,1	-9,9	-9,1
Énergie	-3,7	-4,0	-4,4	-4,3	-3,5	-4,3	-4,4	-4,5
Hors Énergie, dont	-5,3	-5,3	-5,0	-4,5	-5,2	-4,8	-5,5	-4,6
<i>produits manufacturés</i>	-5,2	-5,2	-5,1	-4,6	-5,2	-4,9	-5,7	-4,5
<i>produits agricoles</i>	-0,1	-0,2	-0,2	-0,2	0,0	-0,2	-0,2	-0,3



LE SOLDE DES ÉCHANGES DE BIENS D'INVESTISSEMENT SE MAINTIENT

En novembre 2024, la balance des biens d'investissement reste à son niveau du mois précédent, soit -3,0 Md€ : les exportations comme les importations augmentent de 0,1 Md€.

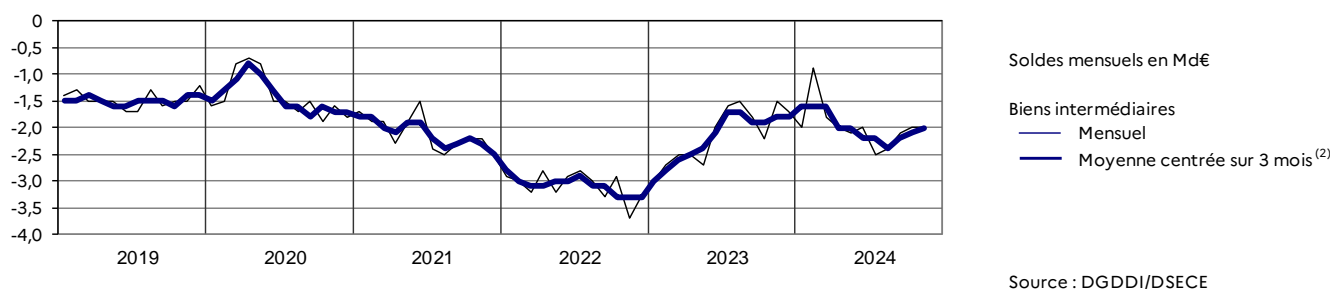
3. SOLDES MENSUELS DES ÉCHANGES CAF/FAB⁽³⁾ DES BIENS D'INVESTISSEMENT⁽⁴⁾



LE SOLDE DES ÉCHANGES DE BIENS INTERMÉDIAIRES CONTINUE SON AMÉLIORATION

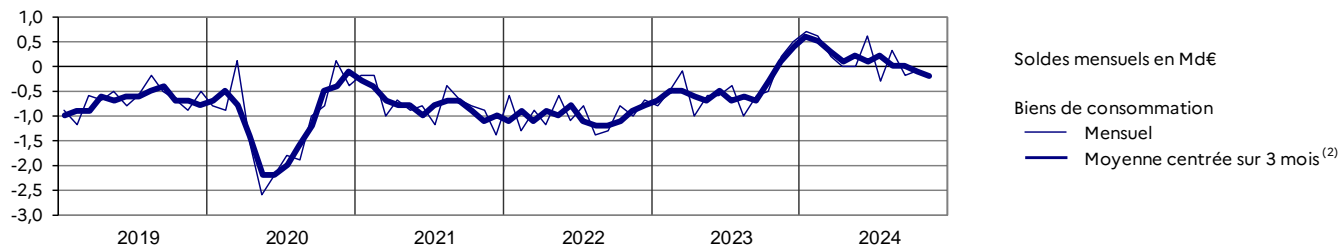
Le solde des biens intermédiaires progresse de 0,1 Md€ pour s'établir à -2,0 Md€, poursuivant un redressement amorcé en septembre 2024. Les exportations augmentent de 0,1 Md€ et les importations restent stables.

4. SOLDES MENSUELS DES ÉCHANGES CAF/FAB⁽³⁾ DE BIENS INTERMÉDIAIRES⁽⁴⁾



LE SOLDE DES BIENS DE CONSOMMATION CONTINUE DE SE DÉGRADER

En novembre 2024, le solde des biens de consommation baisse à nouveau de 0,1 Md€ et s'établit à - 0,2 Md€. Il reste déficitaire pour le deuxième mois consécutif après 11 mois pendant lesquels il a été excédentaire. La hausse des exportations (+ 0,1 M€) est inférieure à celle des importations (+ 0,2 M€) ce mois-ci.

5. SOLDES MENSUELS DES ECHANGES CAF/FAB ⁽³⁾ DE BIENS DE CONSOMMATION ⁽⁴⁾

Source : DGDDI/DSECE

6. ÉVOLUTION DES ECHANGES CAF/FAB ⁽³⁾ DE PRODUITS MANUFACTURES PAR USAGE FINAL ⁽⁴⁾

en Md€	Moyennes mobiles centrées, sur trois mois ⁽²⁾				Données mensuelles			
	MM 11.2024	MM 10.2024	MM 09.2024	MM 08.2024	11.2024	10.2024	09.2024	08.2024
Solde								
Biens d'investissement	-3,0	-3,0	-2,9	-2,2	-3,0	-2,8	-3,4	-2,4
Biens intermédiaires	-2,0	-2,1	-2,2	-2,4	-2,0	-2,0	-2,1	-2,4
Biens de consommation	-0,2	-0,1	0,0	0,0	-0,2	-0,1	-0,2	0,3
Exportations								
Biens d'investissement	15,2	15,1	15,2	15,8	15,5	14,9	14,8	15,9
Biens intermédiaires	13,7	13,6	13,4	13,2	13,7	13,7	13,5	13,1
Biens de consommation	15,3	15,2	15,2	15,1	15,3	15,2	15,0	15,4
Importations								
Biens d'investissement	18,2	18,1	18,1	18,0	18,5	17,7	18,2	18,3
Biens intermédiaires	15,7	15,7	15,6	15,6	15,7	15,7	15,6	15,5
Biens de consommation	15,5	15,3	15,2	15,1	15,5	15,3	15,2	15,1

Source : DGDDI/DSECE

(1) Échanges FAB/FAB en Md€ corrigés des variations saisonnières et des effets de jours ouvrables (CVS-CJO)

*Mesure FAB : franco à bord, à la frontière du pays exportateur.**Les échanges sont mesurés (déclarés) au passage de la frontière française : CAF (coûts, assurance et fret inclus) à l'importation et FAB (franco à bord) à l'exportation. Pour passer des importations CAF aux importations FAB, ce qui permet une comparaison directe des flux d'échanges, le coût d'acheminement des marchandises entre la frontière du partenaire et la frontière française est globalement estimé et retranché aux importations CAF.*

(2) NB : Le dernier point de la moyenne centrée sur 3 mois est estimé. Pour plus de précisions sur la moyenne centrée sur 3 mois, se reporter à :

http://lekiosque.finances.gouv.fr/site_fr/etudes/methode/methode/glossaire.asp

(3) Échanges CAF/FAB en Md€ corrigés des variations saisonnières et des effets de jours ouvrables (CVS-CJO)

(4) Les produits manufacturés peuvent être structurés par usage final à l'aide de la nomenclature des principaux regroupements industriels, ce qui est particulièrement adapté à l'analyse économique. Pour le détail des regroupements utilisés ici, se reporter à :

https://lekiosque.finances.gouv.fr/site_fr/etudes/methode/glossaire.asp

NB : Les échanges de produits manufacturés n'incluent pas le matériel militaire ni les données sous le seuil.

Prochaine publication : 7 février 2025, à 8h45Chiffre mensuel du commerce extérieur portant sur le mois de décembre 2024
Les bilans du commerce extérieur de la France du 4^e trimestre 2024 et de l'année 2024**Révisions suite à l'intégration de données rectificatives**

En moyenne mobile sur 3 mois, le solde commercial FAB/FAB d'octobre 2024, publié initialement à - 7,9 Md€ le mois précédent, est révisé à la hausse de 0,3 Md€ ce mois-ci.

Accès aux séries détailléesSe reporter à la rubrique « Synthèse & Indicateurs » sur <https://lekiosque.finances.gouv.fr>

Directrice de la publication : Ketty ATTAL-TOUBERT

Rédaction en chef : Julien DEROYON

Rédaction : Youssef-R BOURHIM, Pascal DELMARRE, Lydie DELOBEL, Jean LOUIS, Sylvie MERCIER, Sophie SENCEY

Département des statistiques et des études du commerce extérieur - 11, rue des deux communes 93558 Montreuil Cedex

Mél : diffusion.stat@douane.finances.gouv.fr

ISSN 2430-2627 - Reproduction autorisée avec mention d'origine et de date - v3