



Le chiffre du commerce extérieur de novembre 2022

Analyse mensuelle n°365

Publié le 09/01/2023

En moyenne mobile sur trois mois, en novembre 2022, la balance commerciale de biens continue de se redresser (+ 1,1 milliard après + 0,7 milliard en octobre), et s'établit à - 13,0 milliards d'euros. Comme au mois précédent, ce regain est essentiellement porté par l'amélioration de la balance énergétique.

En novembre 2022, les importations poursuivent leur recul (- 1,5 milliard après - 1,1 milliard), pour atteindre 64,3 milliards, en lien avec la baisse des importations de produits énergétiques. Les exportations diminuent également en novembre 2022, de 0,4 milliard soit autant que le mois précédent, et s'établissent à 51,3 milliards.

Le solde énergétique s'améliore de 1,4 milliard, sous l'effet simultané d'un recul des importations (- 1,4 milliard) –dans un contexte de baisse des prix à l'importation des produits énergétiques– et d'exportations stables en valeur.

Le solde des échanges de biens d'investissement ainsi que celui des biens intermédiaires se dégradent de 0,4 milliard et 0,1 milliard respectivement. Quant au solde des biens de consommation, il s'améliore légèrement de 0,1 milliard sur le mois.

LE SOLDE COMMERCIAL CONTINUE DE S'AMÉLIORER

En moyenne mobile sur trois mois, le solde commercial s'améliore de 1,1 Md€ en novembre 2022 pour s'établir à -13,0 Md€. En effet, les importations ont nettement reculé alors que les exportations ont diminué plus modérément.

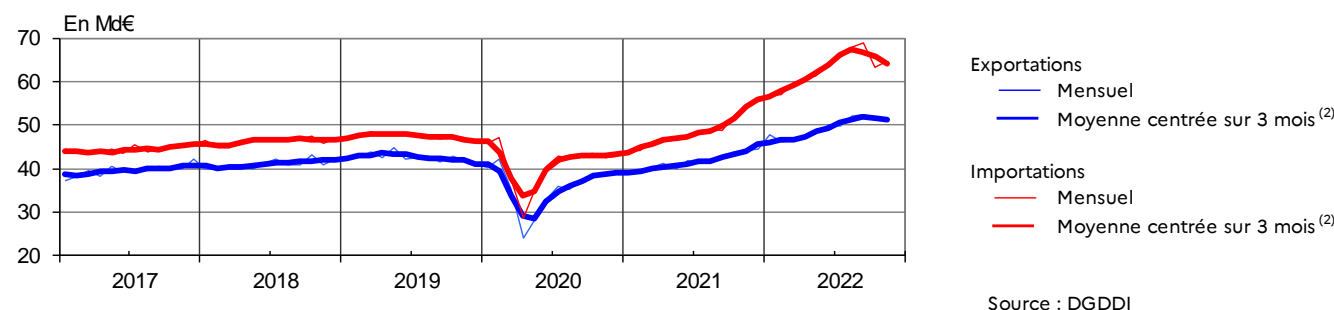
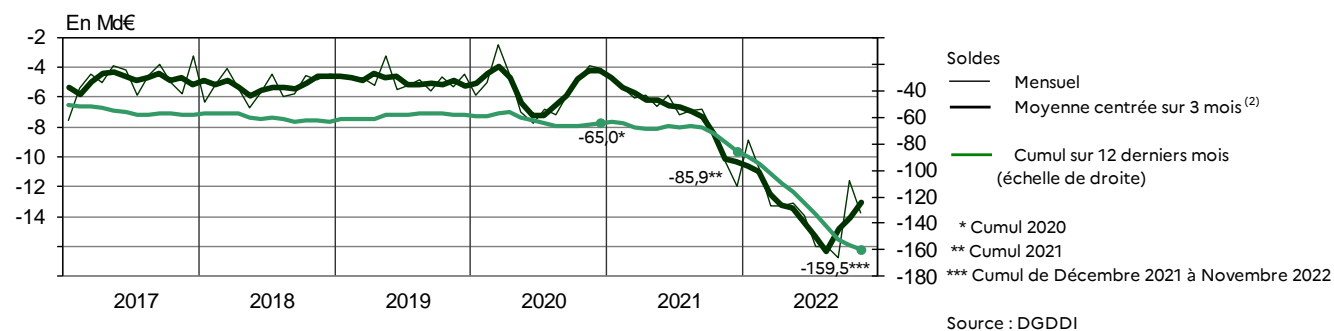
Ainsi, les importations se contractent de -1,5 Md€, pour atteindre 64,3 Md€. Comme depuis le début de l'année, l'évolution des importations est portée par celle des approvisionnements énergétiques qui baissent de 1,4 Md€ ce mois-ci. Dans le même temps, les exportations diminuent de nouveau, de 0,4 Md€ comme le mois précédent, et atteignent 51,3 Md€.

En cumul sur 12 mois glissants, le solde commercial poursuit toutefois sa dégradation et atteint -159,5 Md€.

1. MONTANTS MENSUELS DES ECHANGES ET SOLDE FAB/FAB ⁽¹⁾

En Md€	Moyennes mobiles centrées, sur trois mois ⁽²⁾				Données mensuelles			
	MM 11.2022	MM 10.2022	MM 09.2022	MM 08.2022	11.2022	10.2022	09.2022	08.2022
Solde	-13,0	-14,1	-14,8	-16,3	-13,8	-11,6	-16,8	-16,1
Exportations	51,3	51,7	52,1	51,4	51,0	51,8	52,3	52,1
Importations	64,3	65,8	66,9	67,7	64,8	63,4	69,1	68,2

Source : DGDDI



(1) Échanges FAB/FAB en Md€ corrigés des variations saisonnières et des effets de jours ouvrables (CVS-CJO)

Mesure FAB : franco à bord, à la frontière du pays exportateur.

Les échanges sont mesurés (déclarés) au passage de la frontière française : CAF (coûts, assurance et fret inclus) à l'importation et FAB (franco à bord) à l'exportation. Pour passer des importations CAF aux importations FAB, ce qui permet une comparaison directe des flux d'échanges, le coût d'acheminement des marchandises entre la frontière du partenaire et la frontière française est globalement estimé et retranché aux importations CAF.

(2) NB : Le dernier point de la moyenne centrée sur 3 mois est estimé. Pour plus de précisions sur la moyenne centrée sur 3 mois, se reporter à : http://lekiosque.finances.gouv.fr/site_fr/etudes/methode/glossaire.asp

(3) Échanges CAF/FAB en Md€ corrigés des variations saisonnières et des effets de jours ouvrables (CVS-CJO)

(4) Les produits manufacturés peuvent être structurés par usage final à l'aide de la nomenclature des principaux regroupements industriels, ce qui est particulièrement adapté à l'analyse économique. Pour le détail des regroupements utilisés ici, se reporter à : https://lekiosque.finances.gouv.fr/site_fr/etudes/methode/glossaire.asp

NB : Les échanges de produits manufacturés n'incluent pas le matériel militaire ni les données sous le seuil.

LE NET REDRESSEMENT DU SOLDE COMMERCIAL ÉNERGÉTIQUE SE CONFIRME

En moyenne mobile sur 3 mois, le solde énergétique s'est à nouveau sensiblement amélioré de 1,4 Md€ (après + 1,0 Md€ en octobre), et s'établit à - 8,5 Md€. Le montant des approvisionnements en énergie, principalement porté par la variation des prix, a en effet diminué de 10,4 % (après - 8,2 % en octobre et - 7,0 % en septembre) après avoir continuellement augmenté depuis la fin de l'année 2020. Les exportations d'énergie, qui pèsent moins sur le solde, sont stables après avoir diminué de 2,8 % en octobre.

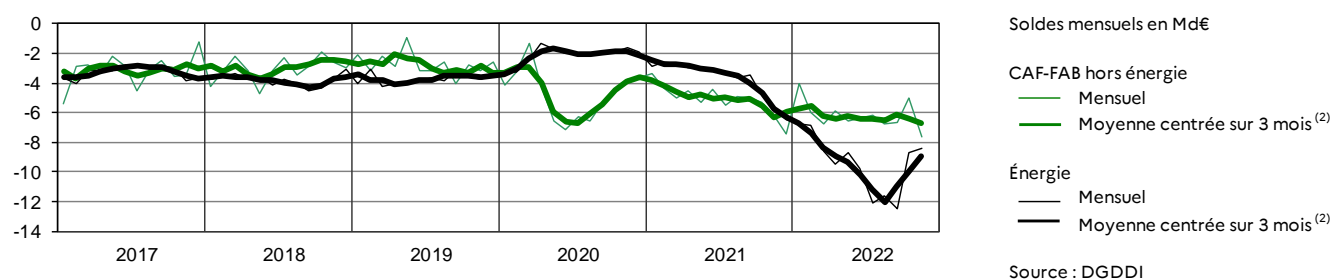
En novembre 2022, le solde du commerce extérieur hors énergie se dégrade légèrement (- 0,3 Md€) pour s'établir à - 6,7 Md€, les exportations diminuant davantage (- 0,4 Md€) que les importations (- 0,1 Md€).

2. SOLDES MENSUELS DES ECHANGES CAF/FAB ⁽³⁾ : ENERGIE ET HORS ENERGIE

En Md€	Moyennes mobiles centrées, sur trois mois ⁽²⁾				Données mensuelles			
	MM 11.2022	MM 10.2022	MM 09.2022	MM 08.2022	11.2022	10.2022	09.2022	08.2022
Solde	-15,2	-16,3	-17,1	-18,6	-16,0	-13,8	-19,1	-18,4
Energétique *	-8,5	-9,9	-10,9	-12,1	-8,4	-8,7	-12,5	-11,6
CAF/FAB hors énergie	-6,7	-6,4	-6,2	-6,5	-7,6	-5,1	-6,6	-6,8

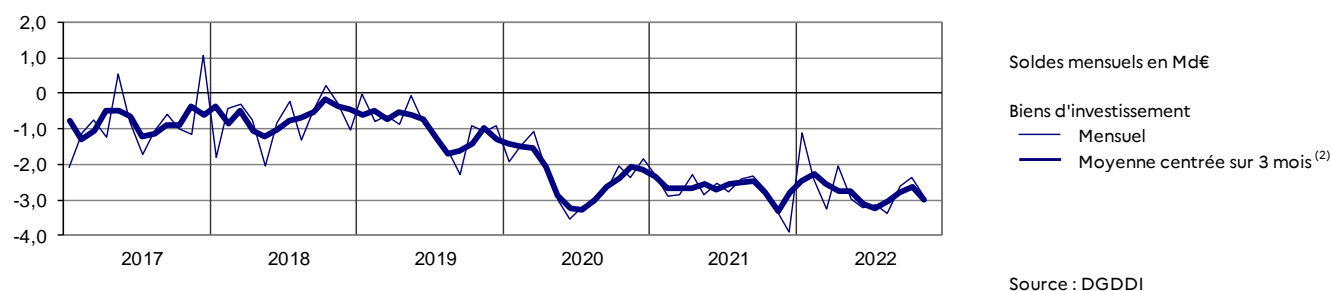
* Les données sur les importations et les exportations de gaz ont été révisées depuis janvier 2021 suite à la réception de données rectificatives sur cette période. En particulier, le solde énergétique cumulé depuis le début de l'année 2022 est ainsi revu à la baisse de 2,1 Md€.

Source : DGDDI



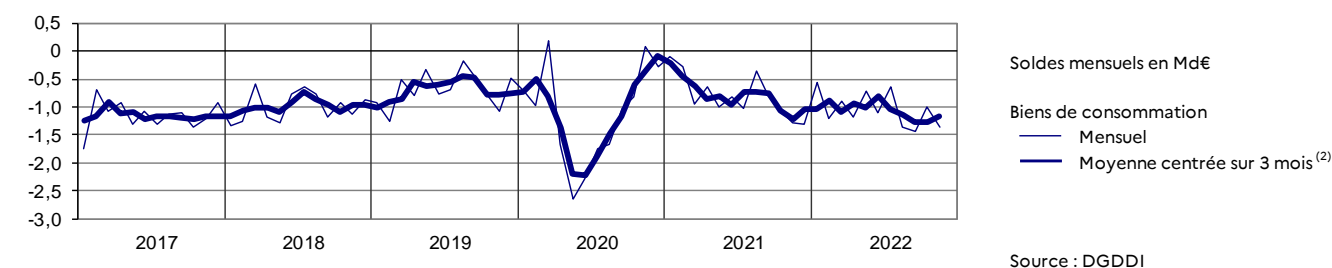
LE SOLDE DES ÉCHANGES DE BIENS D'INVESTISSEMENT SE REPLIE

En novembre 2022, le solde des biens d'investissement s'établit à - 3,0 Md€. Il diminue de 0,4 Md€ après s'être régulièrement amélioré depuis le mois de juillet 2022. Ce recul du solde s'explique par une baisse des exportations (- 0,5 Md€) bien plus nette que celle des importations (- 0,1 Md€).

3. SOLDES MENSUELS DES ECHANGES CAF/FAB ⁽³⁾ DES BIENS D'INVESTISSEMENT ⁽⁴⁾

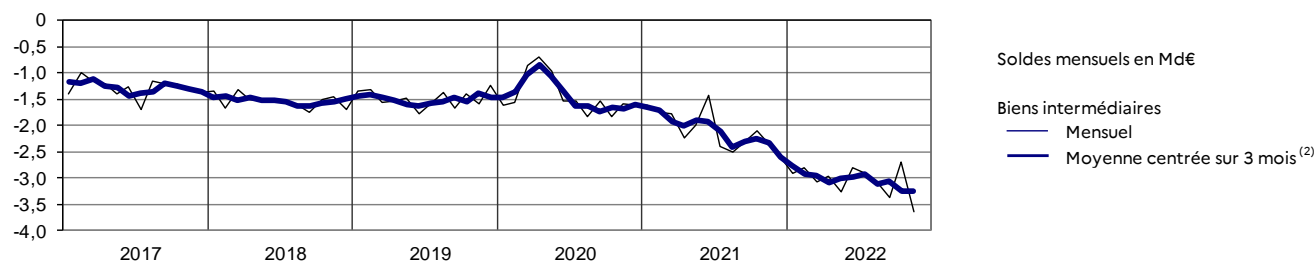
LE SOLDE DES ÉCHANGES DE BIENS DE CONSOMMATION S'AMÉLIORE DE NOUVEAU LÉGÈREMENT

En novembre 2022, le solde des biens de consommation augmente de nouveau légèrement, de 0,1 Md€, pour s'établir à - 1,1 Md€. Les exportations pour cette famille de biens sont stables alors que les importations diminuent de 0,1 Md€.

4. SOLDES MENSUELS DES ECHANGES CAF/FAB ⁽³⁾ DE BIENS DE CONSOMMATION ⁽⁴⁾

LE SOLDE DES ÉCHANGES DE BIENS INTERMÉDIAIRES SE DÉTÉRIORE LÉGÈREMENT

En novembre 2022, le solde des biens intermédiaires poursuit sa baisse (- 0,1 Md€) pour atteindre - 3,3 Md€, les importations augmentant de 0,1 Md€ tandis que les exportations restent stables.

5. SOLDES MENSUELS DES ECHANGES CAF/FAB ⁽³⁾ DE BIENS INTERMEDIARIES ⁽⁴⁾

Source : DGDDI

6. ÉVOLUTION DES ECHANGES CAF/FAB ⁽³⁾ DE PRODUITS MANUFACTURES PAR USAGE FINAL ⁽⁴⁾

En Md€	Moyennes mobiles centrées, sur trois mois ⁽²⁾				Données mensuelles			
	MM 11.2022	MM 10.2022	MM 09.2022	MM 08.2022	11.2022	10.2022	09.2022	08.2022
Solde								
Biens d'investissement	-3,0	-2,6	-2,8	-3,1	-3,0	-2,3	-2,6	-3,4
Biens intermédiaires	-3,3	-3,2	-3,1	-3,1	-3,6	-2,7	-3,4	-3,1
Biens de consommation	-1,1	-1,2	-1,3	-1,2	-1,4	-1,0	-1,4	-1,3
Exportations								
Biens d'investissement	15,0	15,5	15,4	14,9	15,2	15,3	16,0	14,9
Biens intermédiaires	14,5	14,5	14,8	14,8	14,2	14,8	14,5	15,1
Biens de consommation	15,0	15,0	14,9	14,8	14,9	14,9	15,1	14,8
Importations								
Biens d'investissement	18,0	18,1	18,2	18,0	18,2	17,6	18,6	18,3
Biens intermédiaires	17,8	17,7	17,9	17,9	17,8	17,5	17,9	18,2
Biens de consommation	16,1	16,2	16,2	16,0	16,3	15,9	16,5	16,1

Source : DGDDI

(1) Échanges FAB/FAB en Md€ corrigés des variations saisonnières et des effets de jours ouvrables (CVS-CJO)

Mesure FAB : franco à bord, à la frontière du pays exportateur.

Les échanges sont mesurés (déclarés) au passage de la frontière française : CAF (coûts, assurance et fret inclus) à l'importation et FAB (franco à bord) à l'exportation. Pour passer des importations CAF aux importations FAB, ce qui permet une comparaison directe des flux d'échanges, le coût d'acheminement des marchandises entre la frontière du partenaire et la frontière française est globalement estimé et retranché aux importations CAF.

(2) NB : Le dernier point de la moyenne centrée sur 3 mois est estimé. Pour plus de précisions sur la moyenne centrée sur 3 mois, se reporter à :

http://lekiosque.finances.gouv.fr/site_fr/etudes/methode/glossaire.asp

(3) Échanges CAF/FAB en Md€ corrigés des variations saisonnières et des effets de jours ouvrables (CVS-CJO)

(4) Les produits manufacturés peuvent être structurés par usage final à l'aide de la nomenclature des principaux regroupements industriels, ce qui est particulièrement adapté à l'analyse économique. Pour le détail des regroupements utilisés ici, se reporter à :

https://lekiosque.finances.gouv.fr/site_fr/etudes/methode/glossaire.asp

NB : Les échanges de produits manufacturés n'incluent pas le matériel militaire ni les données sous le seuil

Pour accéder aux séries chronologiques détaillées citées en analyse, se reporter à la rubrique
« Synthèse & Indicateurs » du site « Le Chiffre du commerce extérieur »
(<https://lekiosque.finances.gouv.fr>)

Directrice de la publication : Isabelle BRAUN-LEMAIRE

Département des statistiques et des études du commerce extérieur - 11, rue des deux communes 93558 Montreuil Cedex

Mél : diffusion.stat@douane.finances.gouv.fr

ISSN 1242-0336 - Reproduction autorisée avec mention d'origine et de date - v4

