



LE COMMERCE EXTERIEUR DE LA FRANCE EN 2015

(Principaux graphiques)

**Département des statistiques et des études économiques
(version du 5/02/2016)**



SOMMAIRE

1. Historique sur 10 ans

2. Analyse « PAYS »

- Structure des échanges
- Taux de croissance
- Principaux partenaires
- Principales contributions à l'évolution des échanges
- Soldes bilatéraux

3. Analyse « PRODUITS »

- Structure des échanges
- Taux de croissance
- Principaux produits échangés
- Principales contributions à l'évolution des échanges
- Soldes par produit

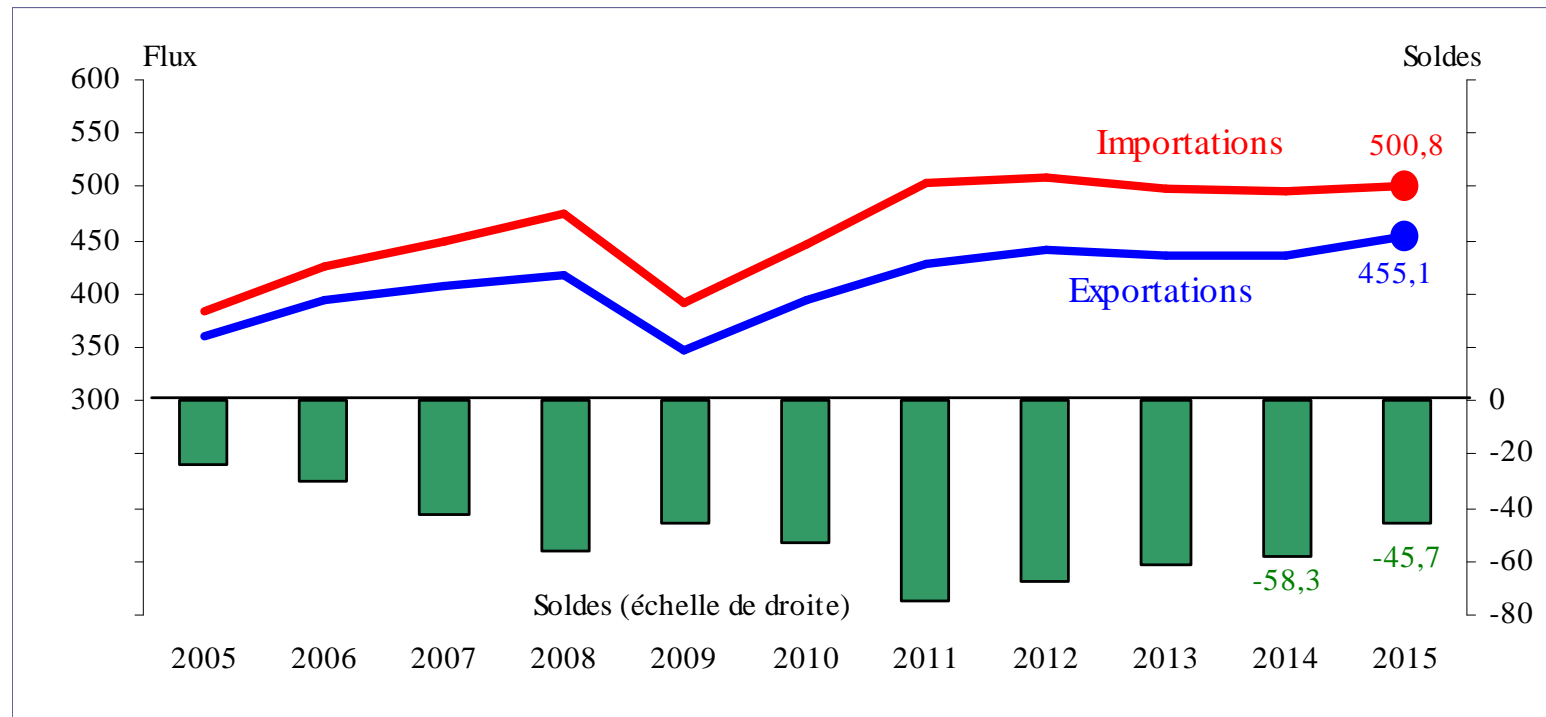
4. Analyse des opérateurs

- Nombre d'opérateurs et montants échangés
- Turn-over des exportateurs



1 - HISTORIQUE SUR 10 ANS

1-1. Échanges commerciaux de la France (milliards d'euros)

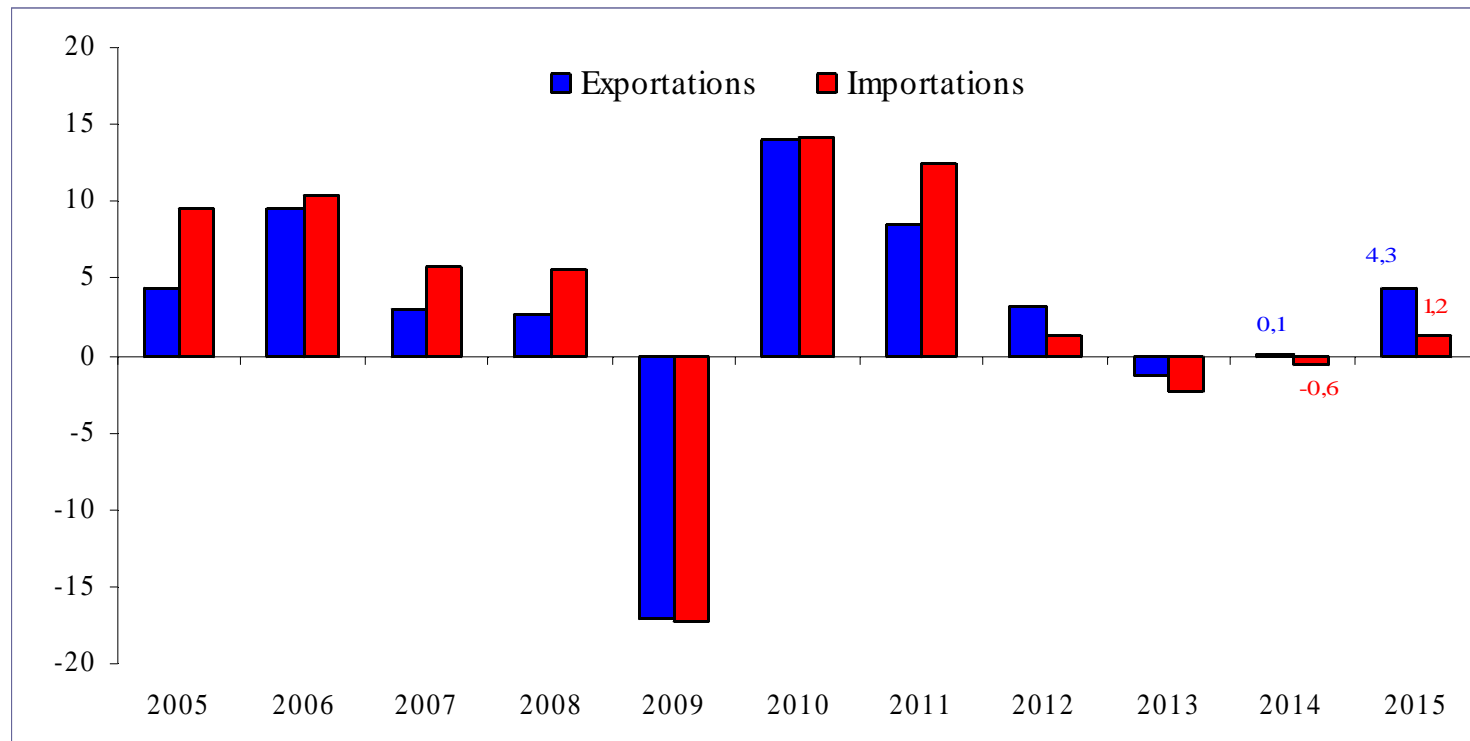


Source : Douanes – Données estimées FAB/FAB



1 - HISTORIQUE SUR 10 ANS

1-2. Taux de croissance annuel des échanges (en %)

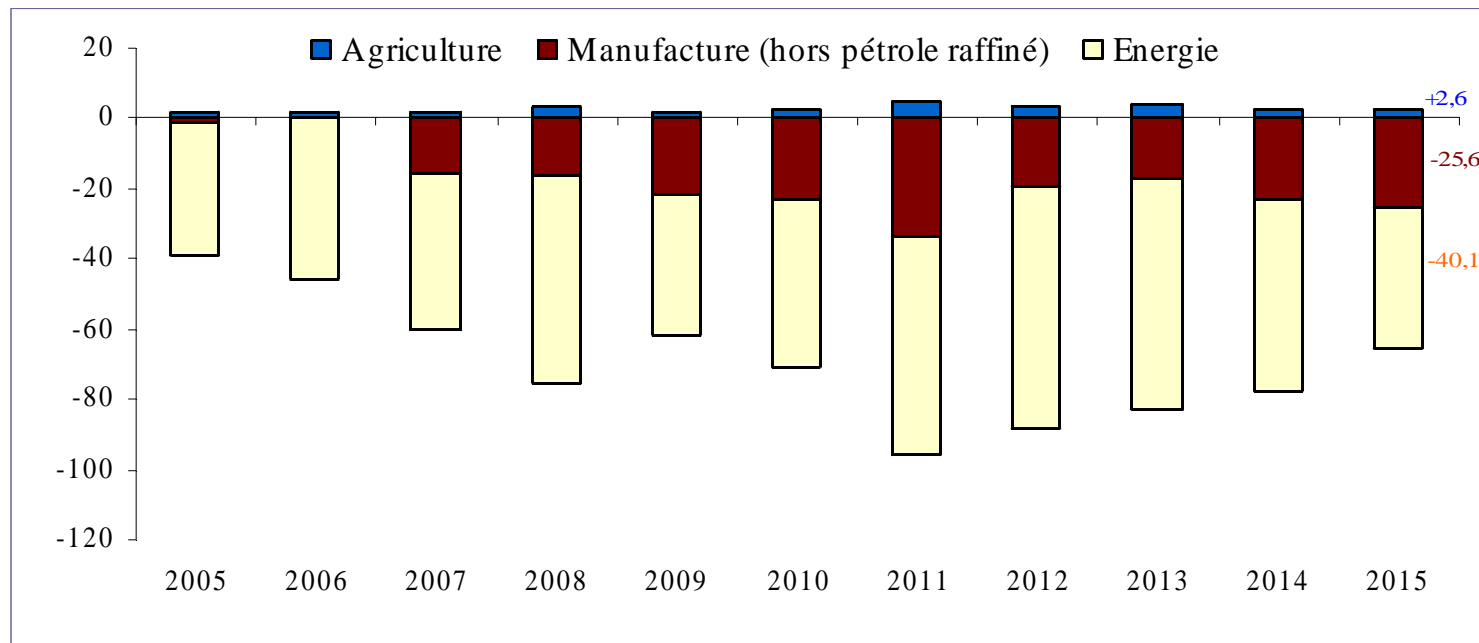


Source : Douanes – Données estimées FAB/FAB



1 - HISTORIQUE SUR 10 ANS

1-3. Soldes commerciaux par grand secteur de l'économie (en milliards d'euros)

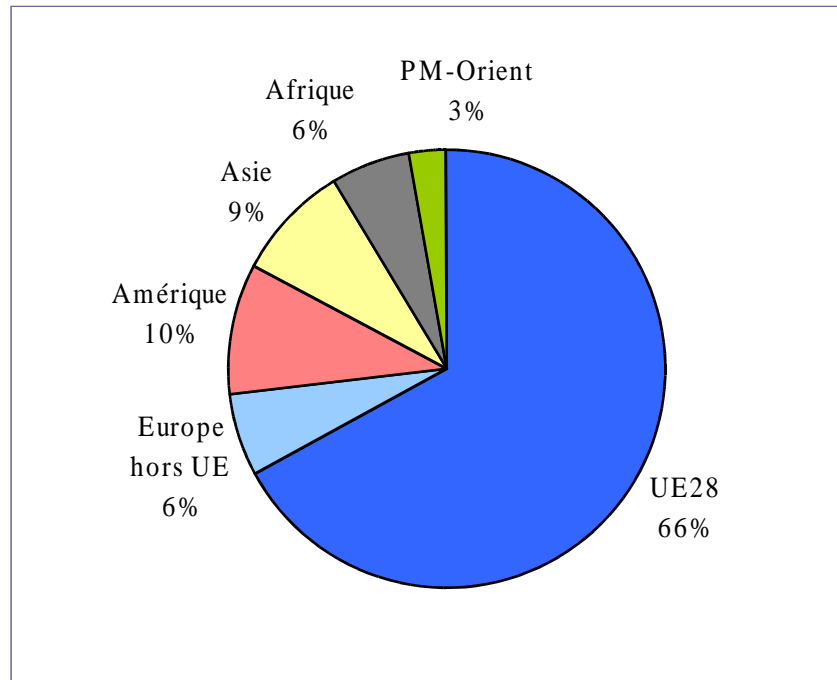


Source : Douanes – Données estimées CAF/FAB

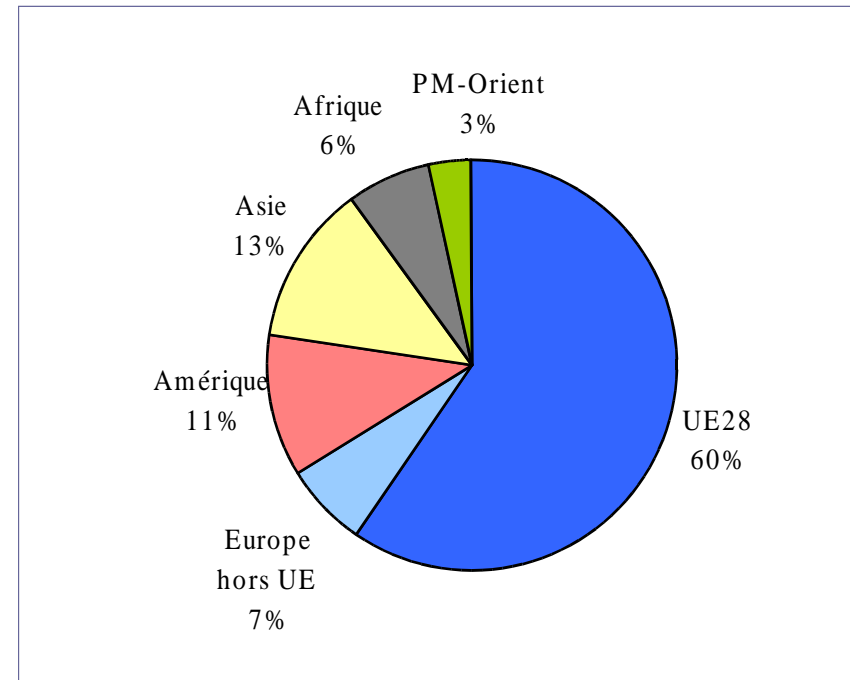


2 - ANALYSE « PAYS »

2-1. Structure des exportations par zone géographique



2005



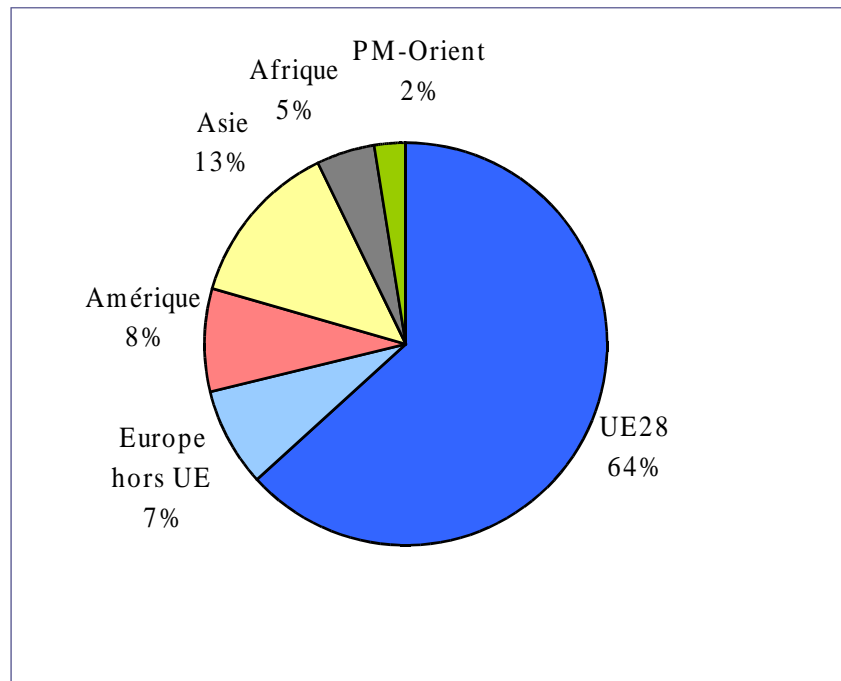
2015

Source : Douanes – Données estimées FAB

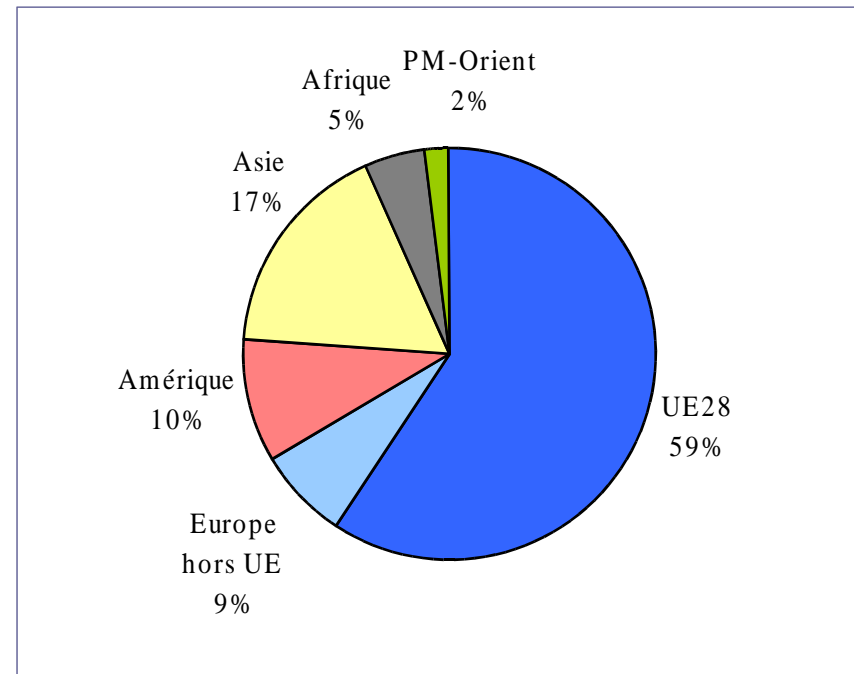


2 - ANALYSE « PAYS »

2-2. Structure des importations par zone géographique



2005



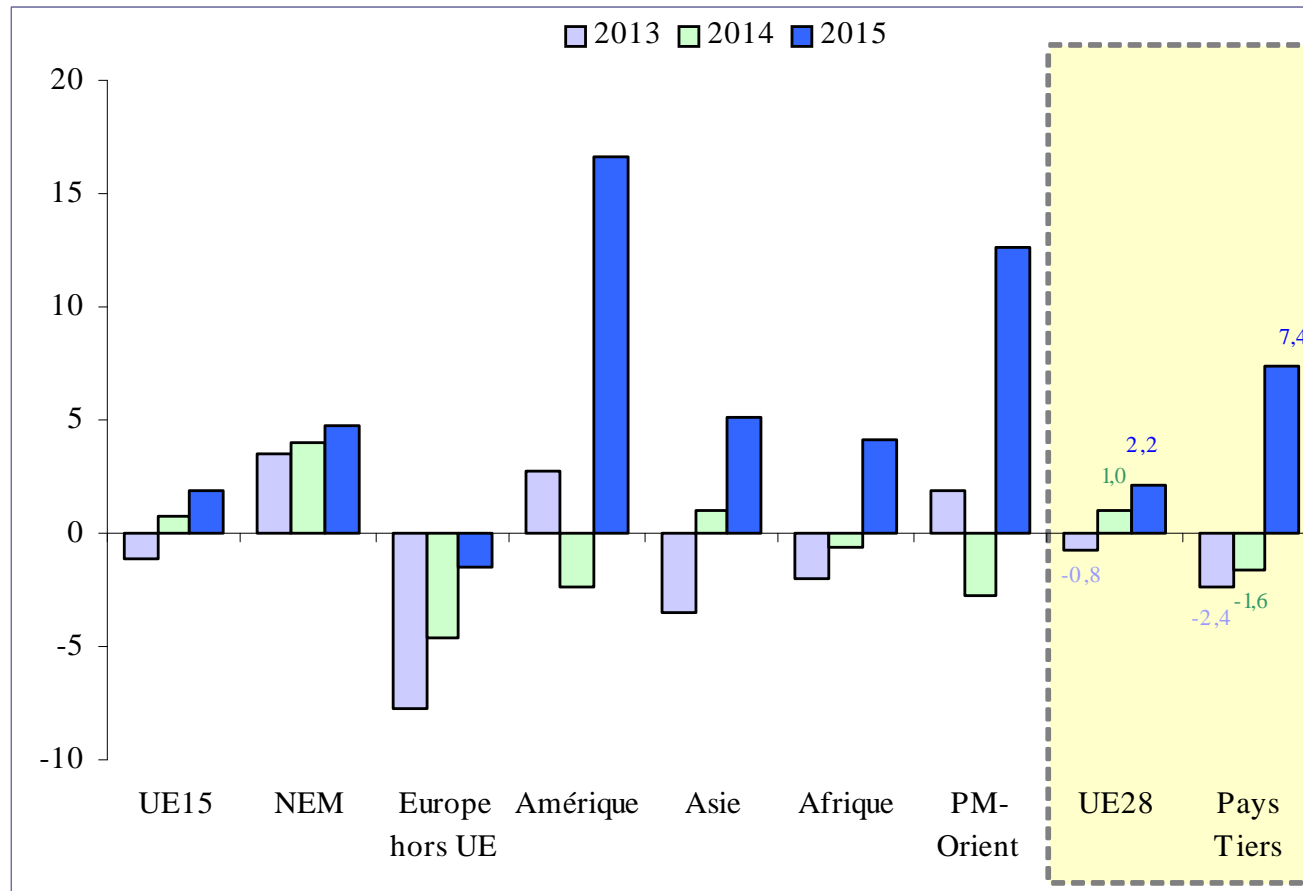
2015

Source : Douanes – Données estimées CAF



2 - ANALYSE « PAYS »

2-3. Taux de croissance des exportations par zone géographique (en %)

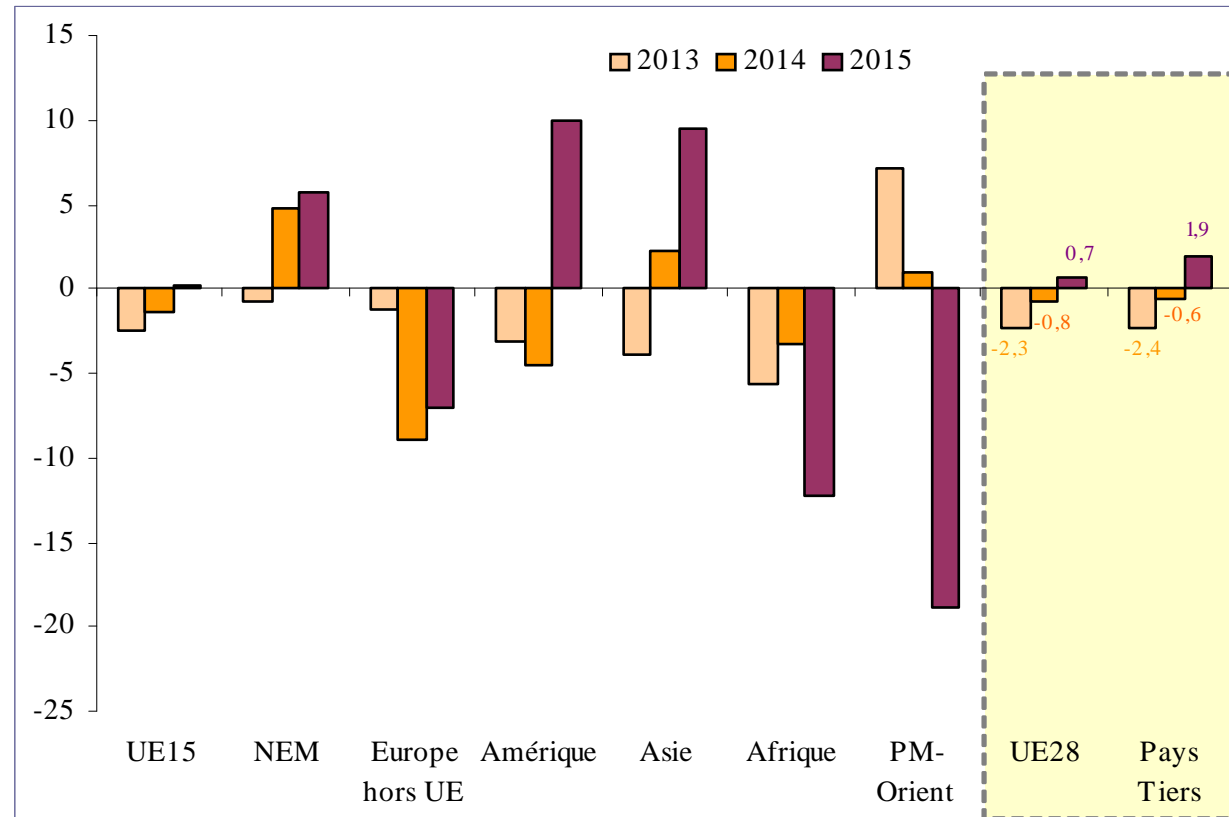


Source : Douanes – Données estimées FAB



2 - ANALYSE « PAYS »

2-4. Taux de croissance des importations par zone géographique (en %)

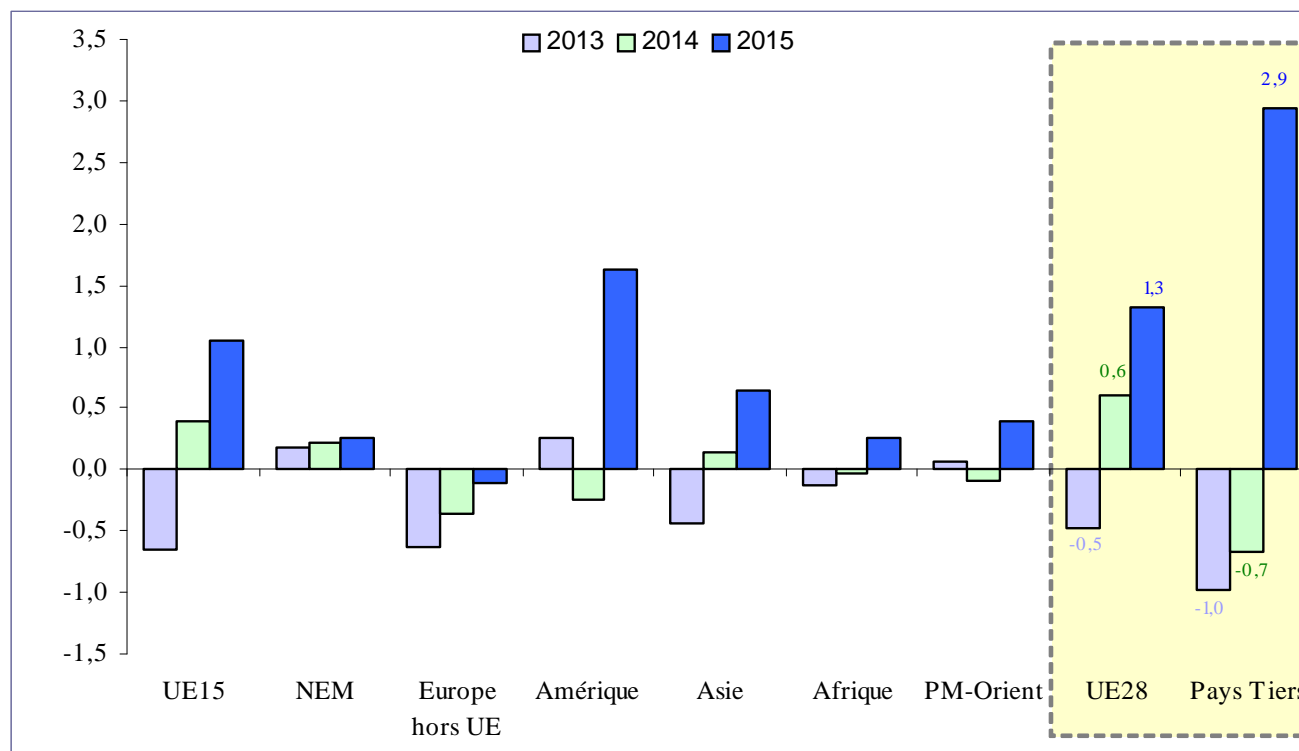


Source : Douanes – Données estimées CAF



2 - ANALYSE « PAYS »

2-5. Contributions à l'évolution des exportations, par zone géographique (en %)



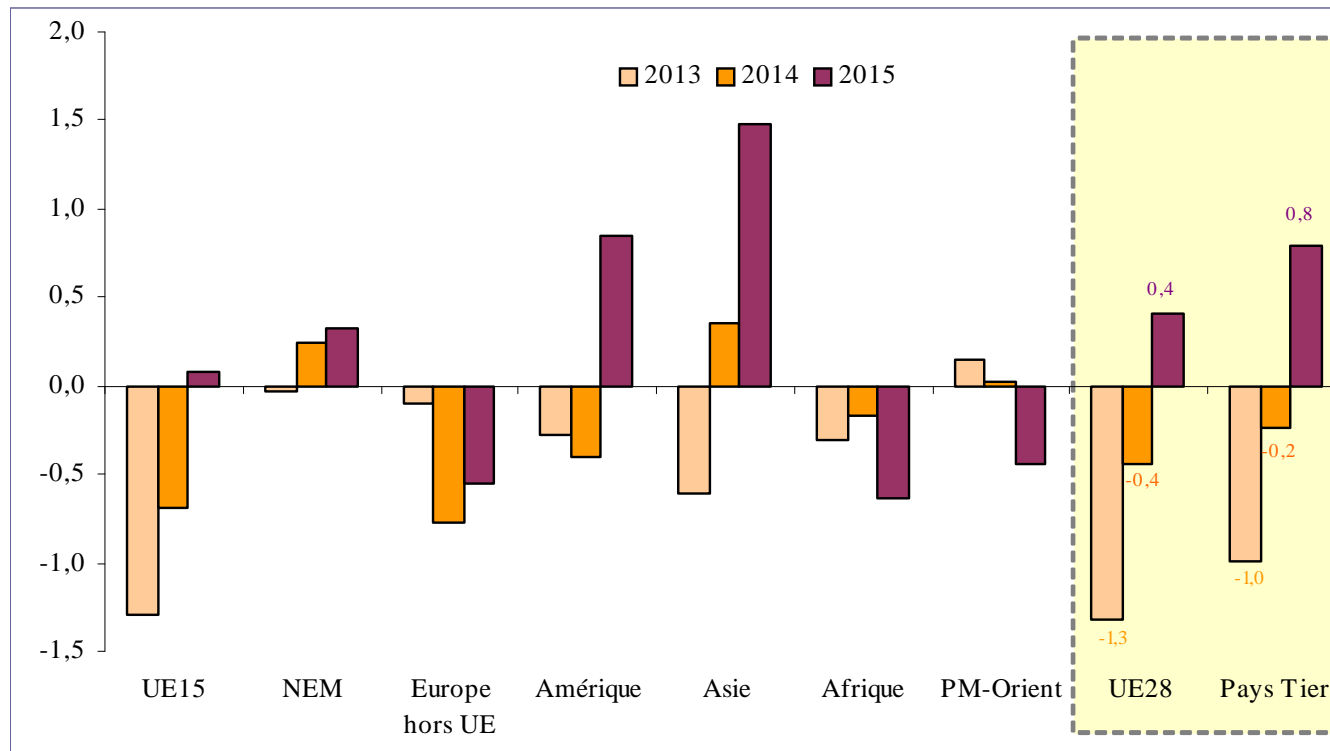
Définition

Source : Douanes – Données estimées FAB Contribution (N) = Part dans les exportations (N-1) x Croissance (N)



2 - ANALYSE « PAYS »

2-6. Contributions à l'évolution des importations, par zone géographique (en %)



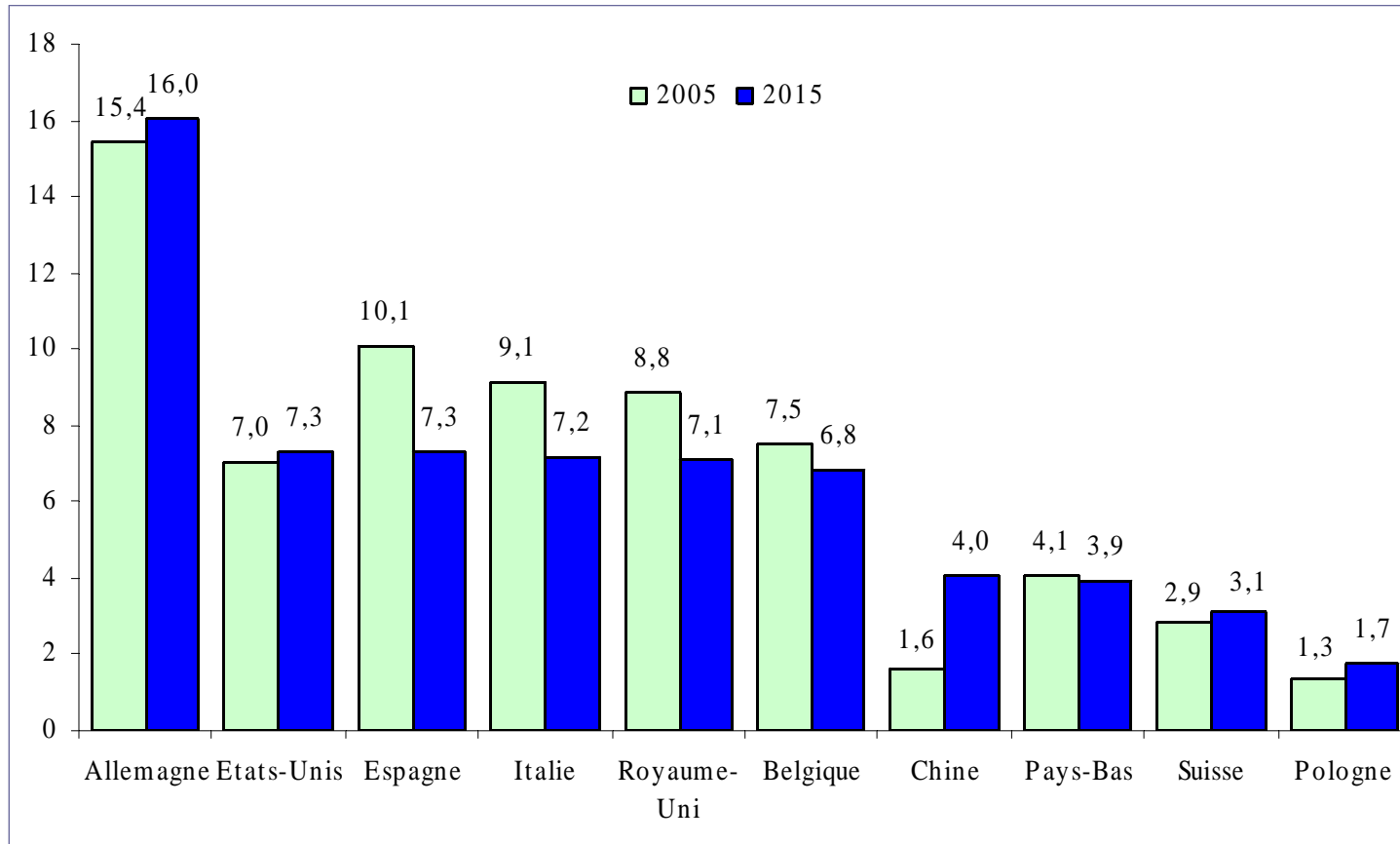
Définition

Source : Douanes – Données estimées CAF Contribution (N) = Part dans les importations (N-1) x Croissance (N)



2 - ANALYSE « PAYS »

2-7. Parts des principaux clients (en pourcentage du total des exportations)

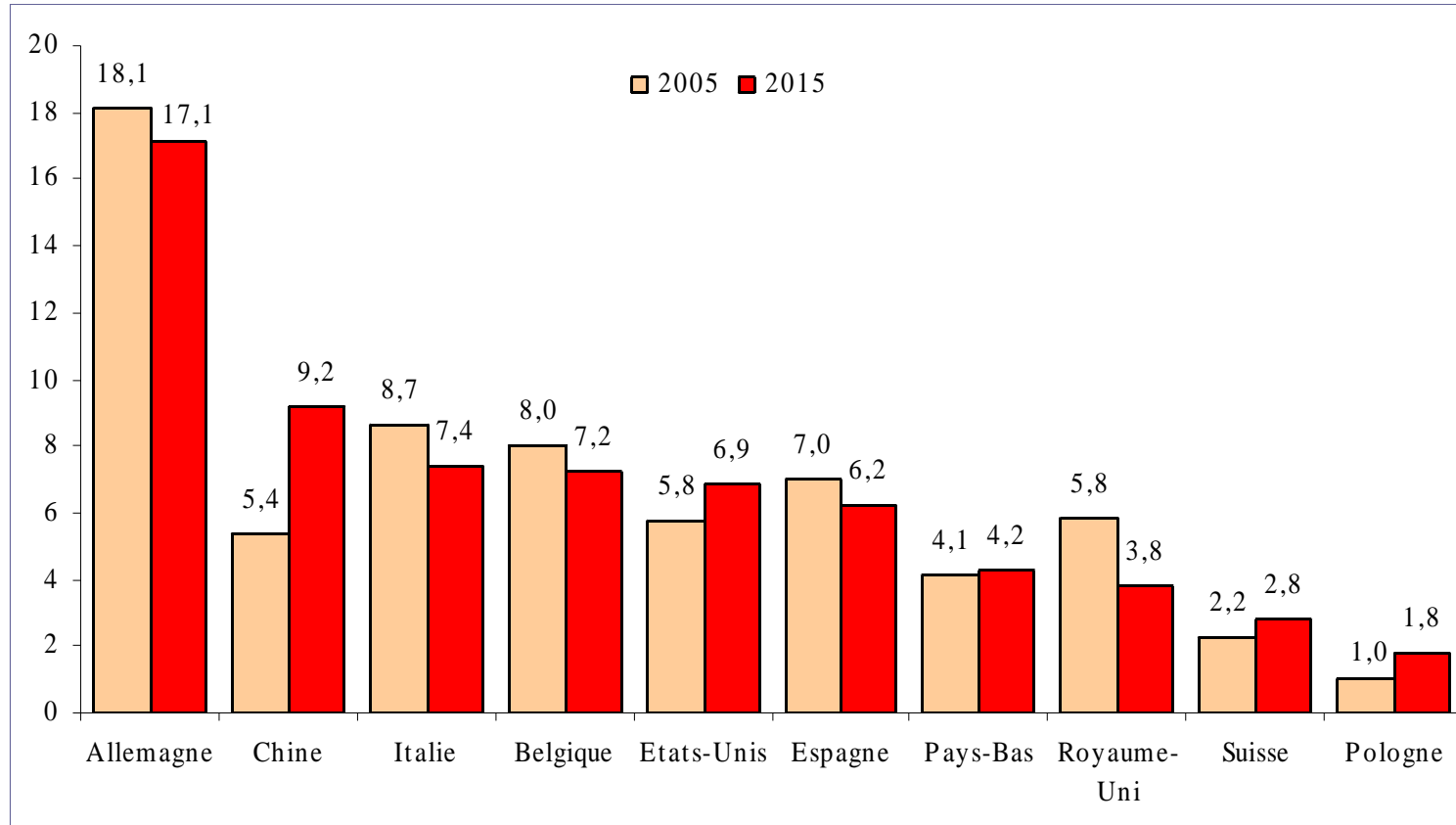


Source : Douanes – Données estimées FAB



2 - ANALYSE « PAYS »

2-8. Parts des principaux fournisseurs (en pourcentage du total des importations)



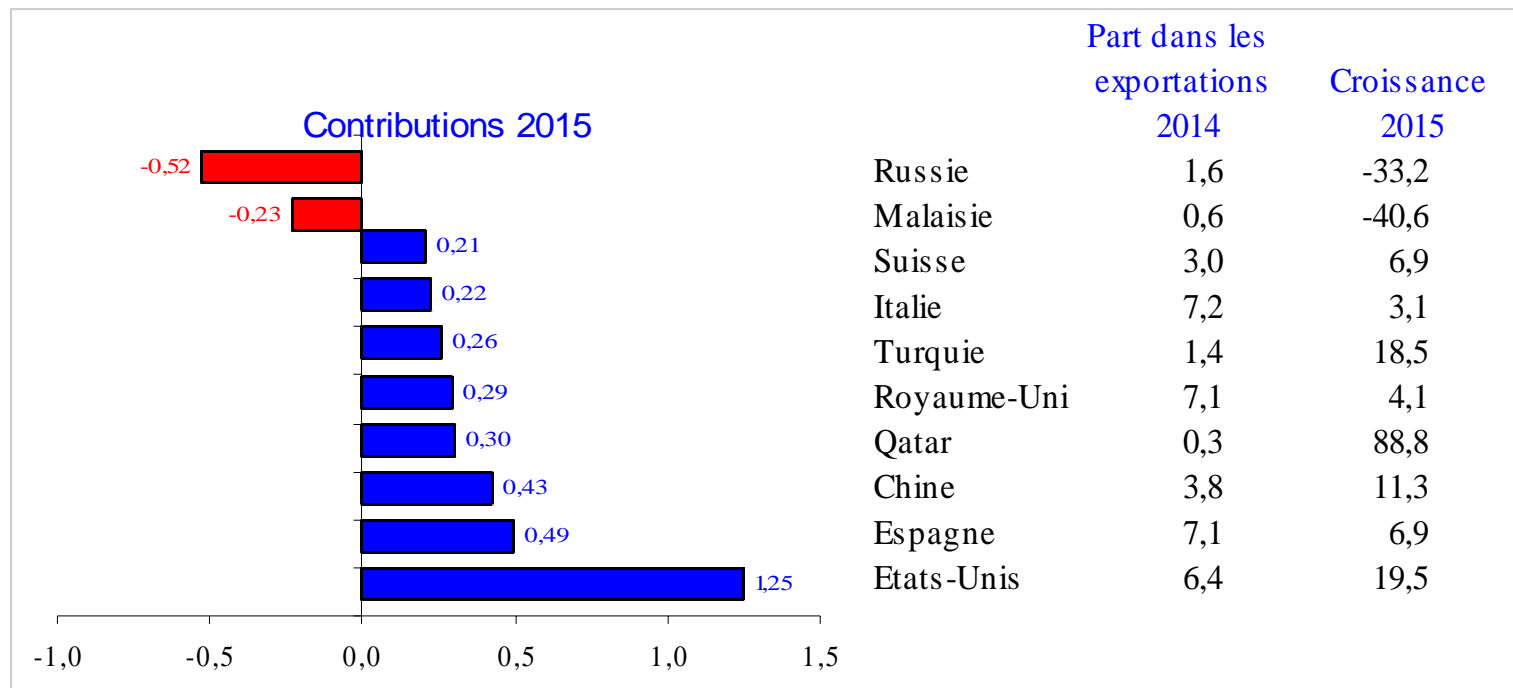
Source : Douanes – Données estimées CAF



2 - ANALYSE « PAYS »

2-9. Principales contributions à l'évolution des exportations (2015)

Unité : en %



Définition

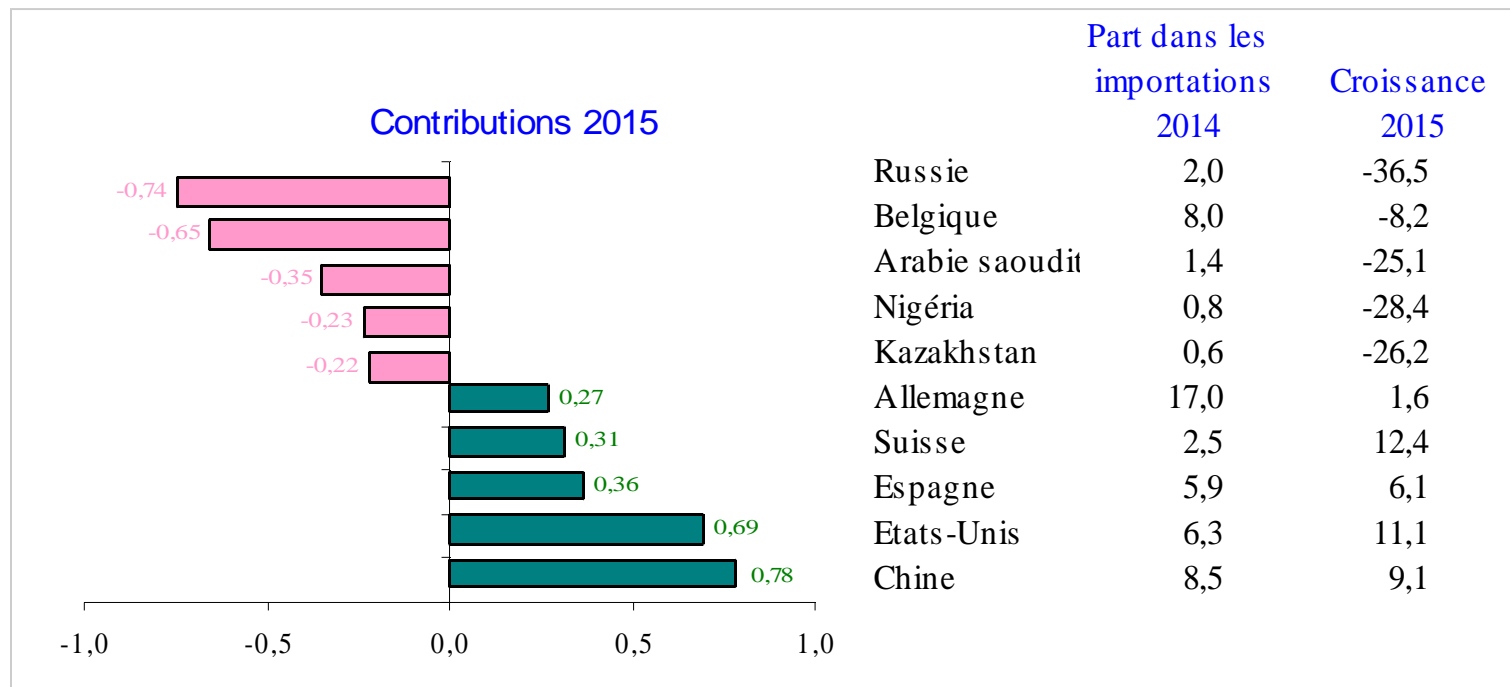
Source : Douanes – Données estimées FAB Contribution (N) = Part dans les exportations (N-1) x Croissance (N)



2 - ANALYSE « PAYS »

2-10. Principales contributions à l'évolution des importations (2015)

Unité : en %



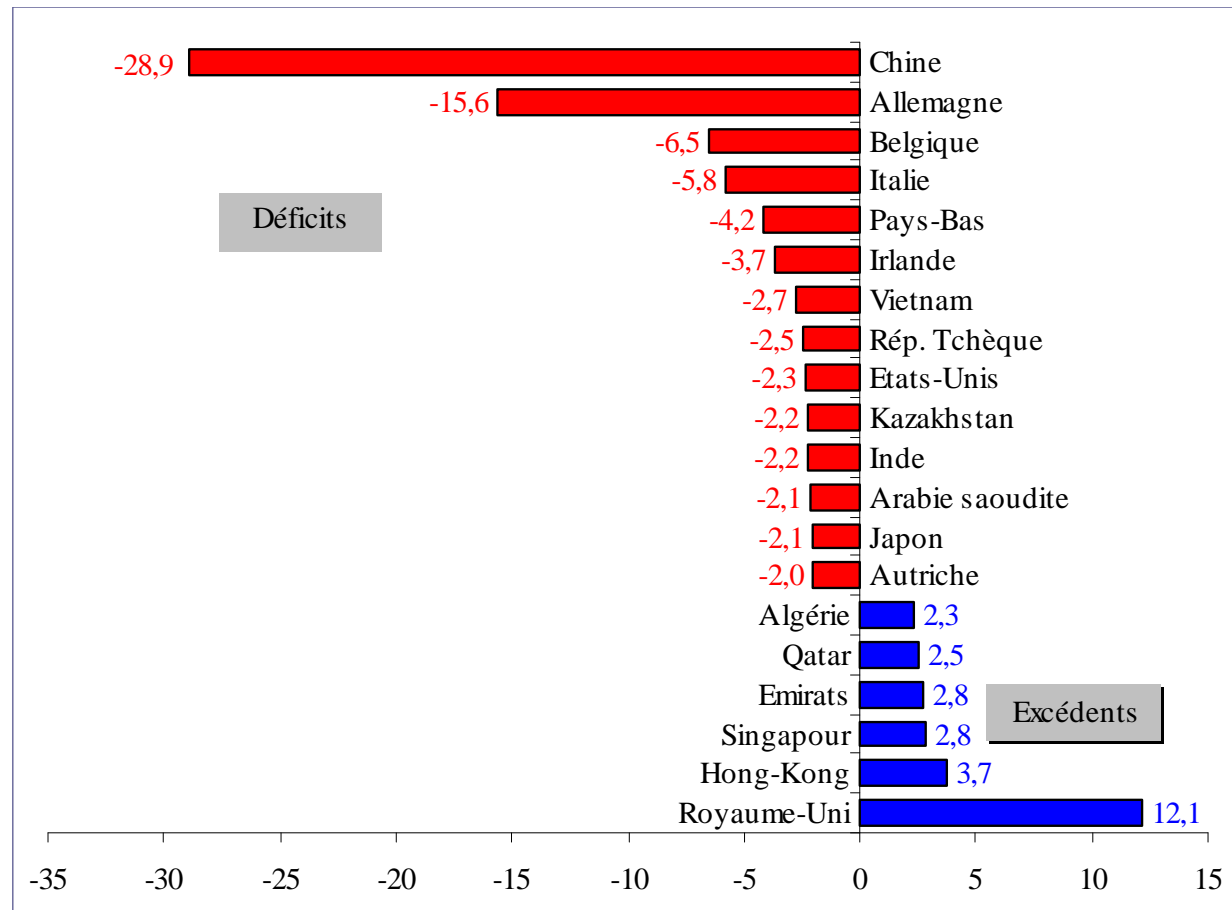
Définition

Source : Douanes – Données estimées FAB Contribution (N) = Part dans les importations (N-1) x Croissance (N)



2 - ANALYSE « PAYS »

2-11. Soldes bilatéraux 2015 : principaux excédents ou déficits (en milliards d'euros)

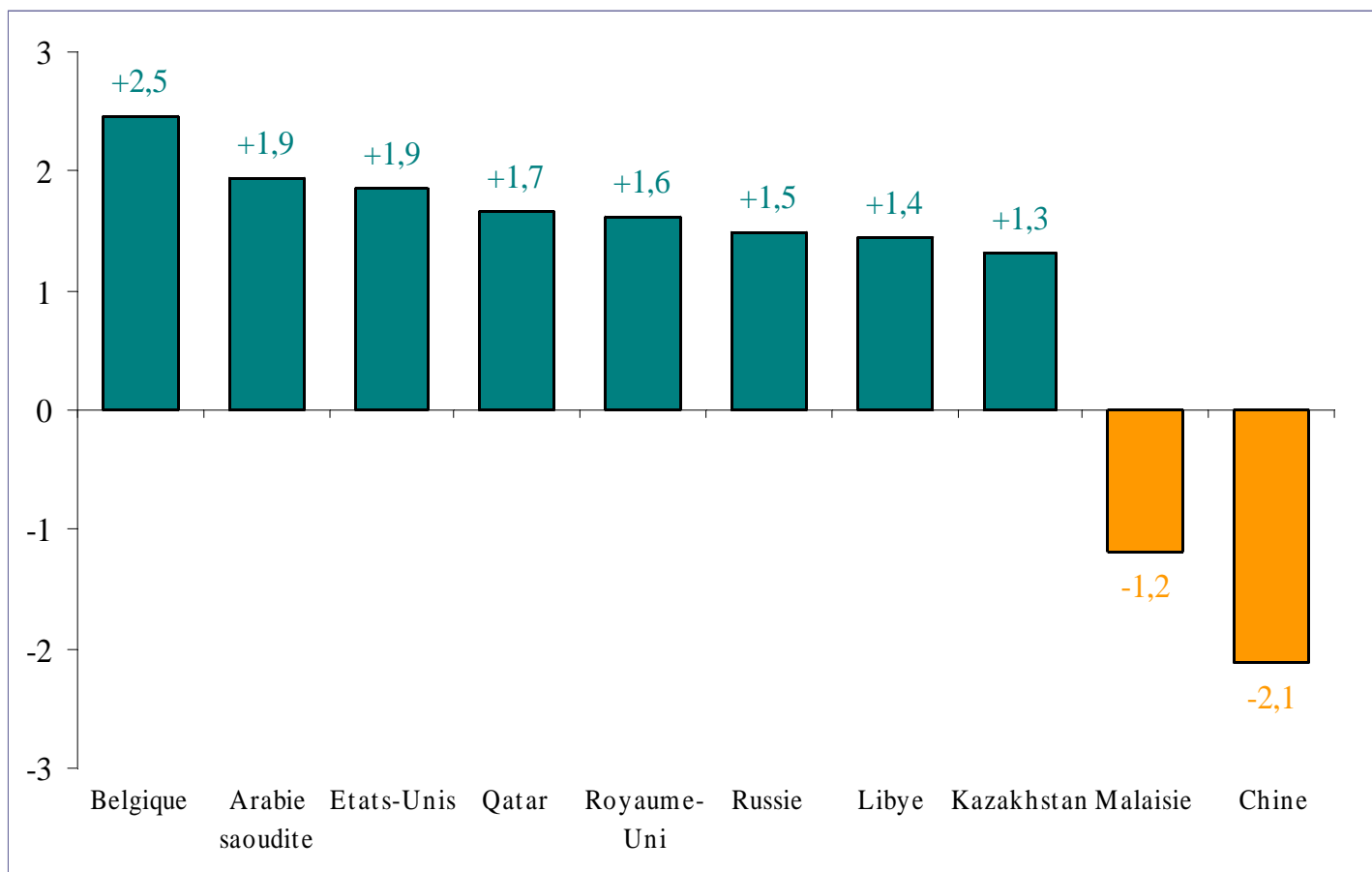


Source : Douanes – Données estimées CAF/FAB



2 - ANALYSE « PAYS »

2-12. Principales variations des soldes entre 2014 et 2015 (en milliards d'euros)

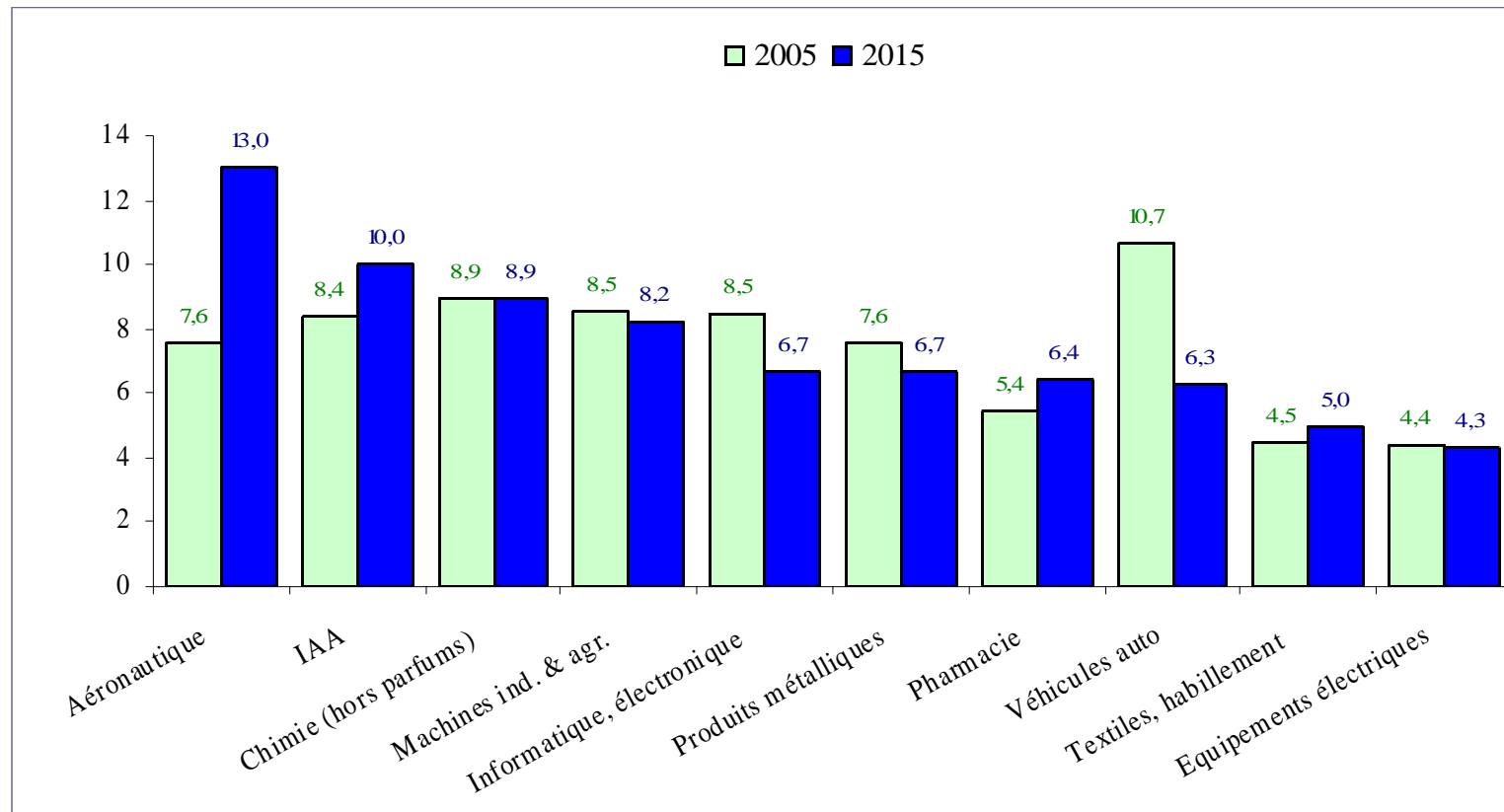


Source : Douanes – Données estimées CAF/FAB



3 - ANALYSE « PRODUITS »

3-1. Parts des principaux produits exportés (en pourcentage du total des exportations)

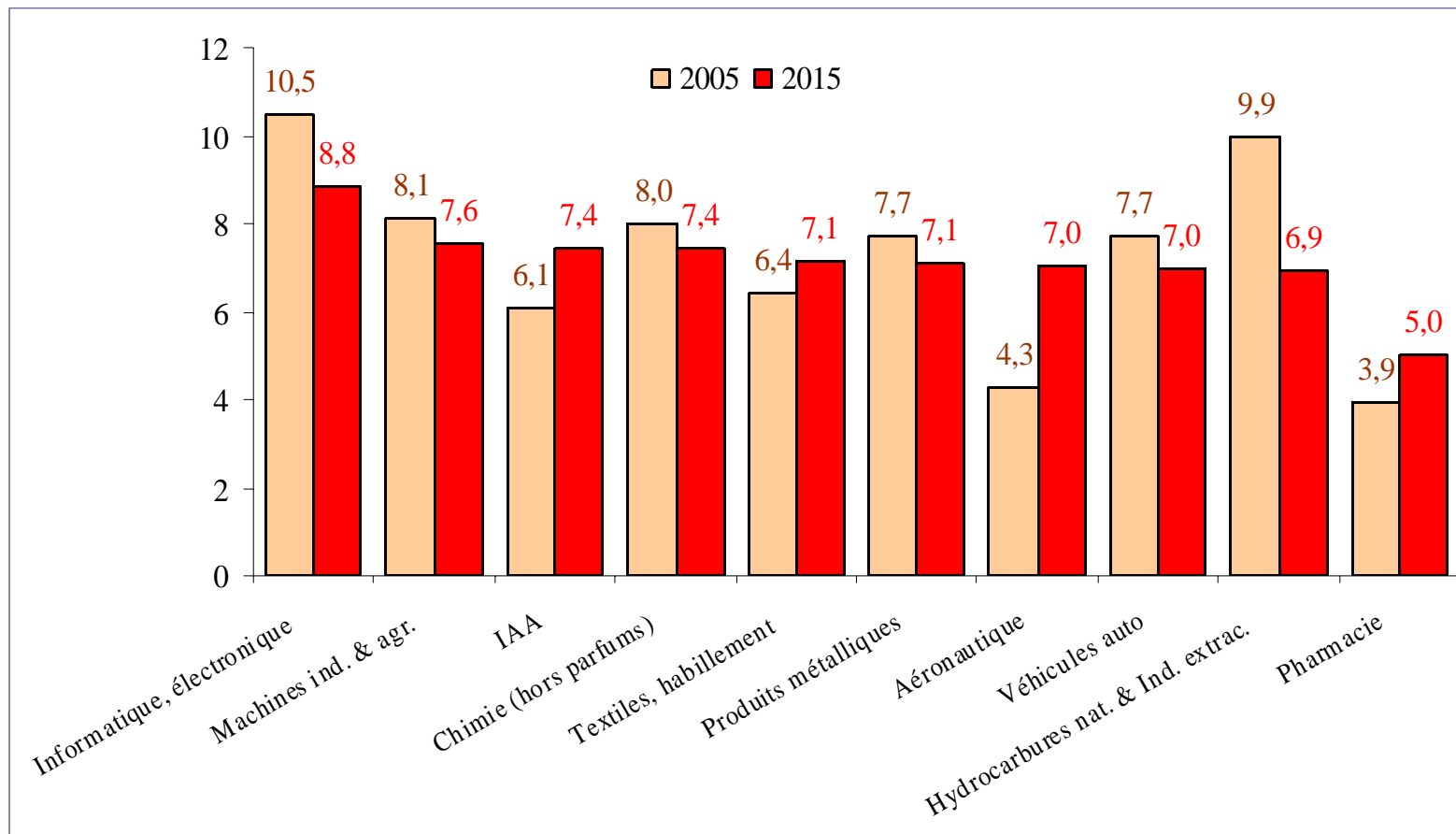


Source : Douanes – Données estimées FAB



3 - ANALYSE « PRODUITS »

3-2. Parts des principaux produits importés (en pourcentage du total des importations)

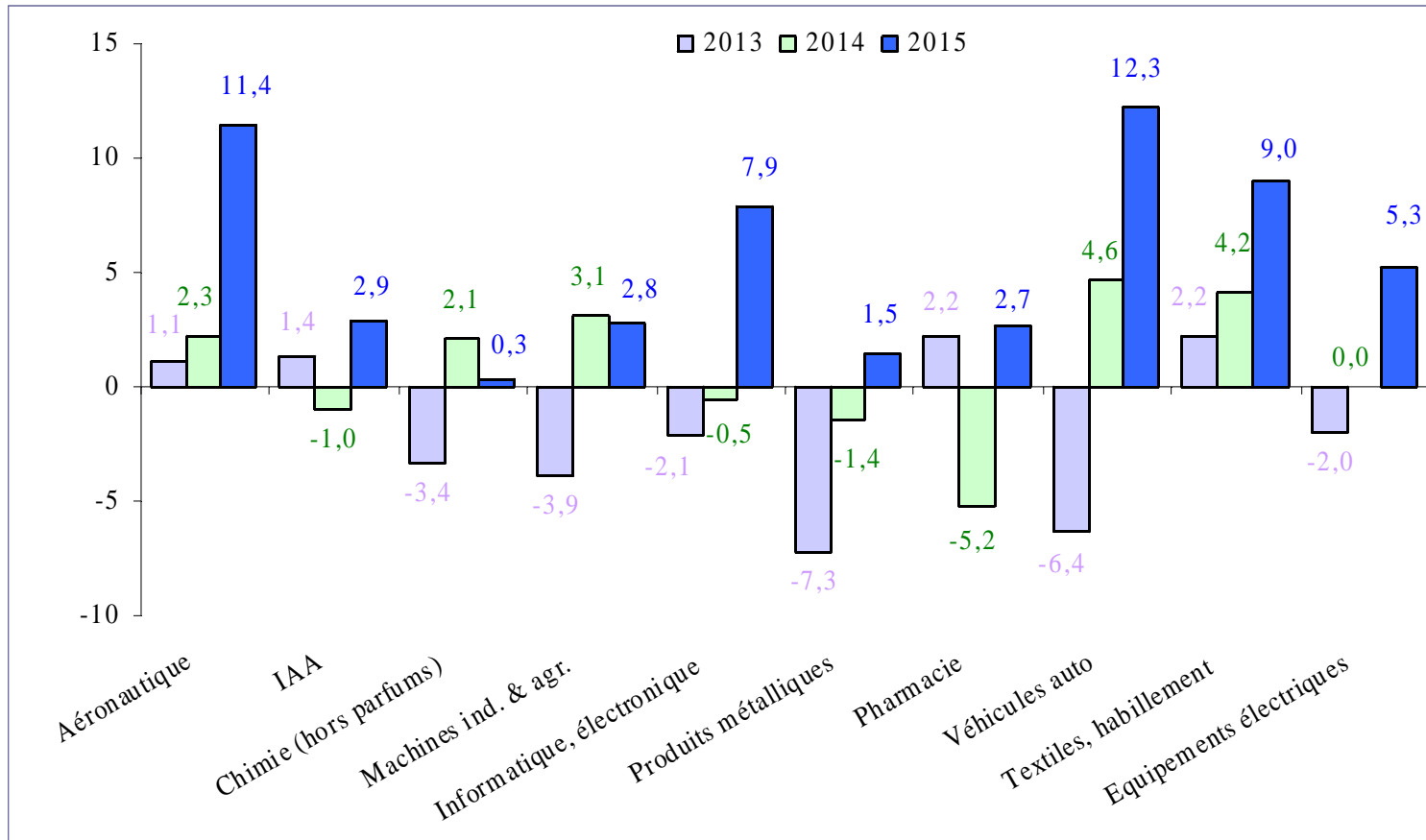


Source : Douanes – Données estimées CAF



3 - ANALYSE « PRODUITS »

3-3. Taux de croissance annuel des exportations, par produit (en %)

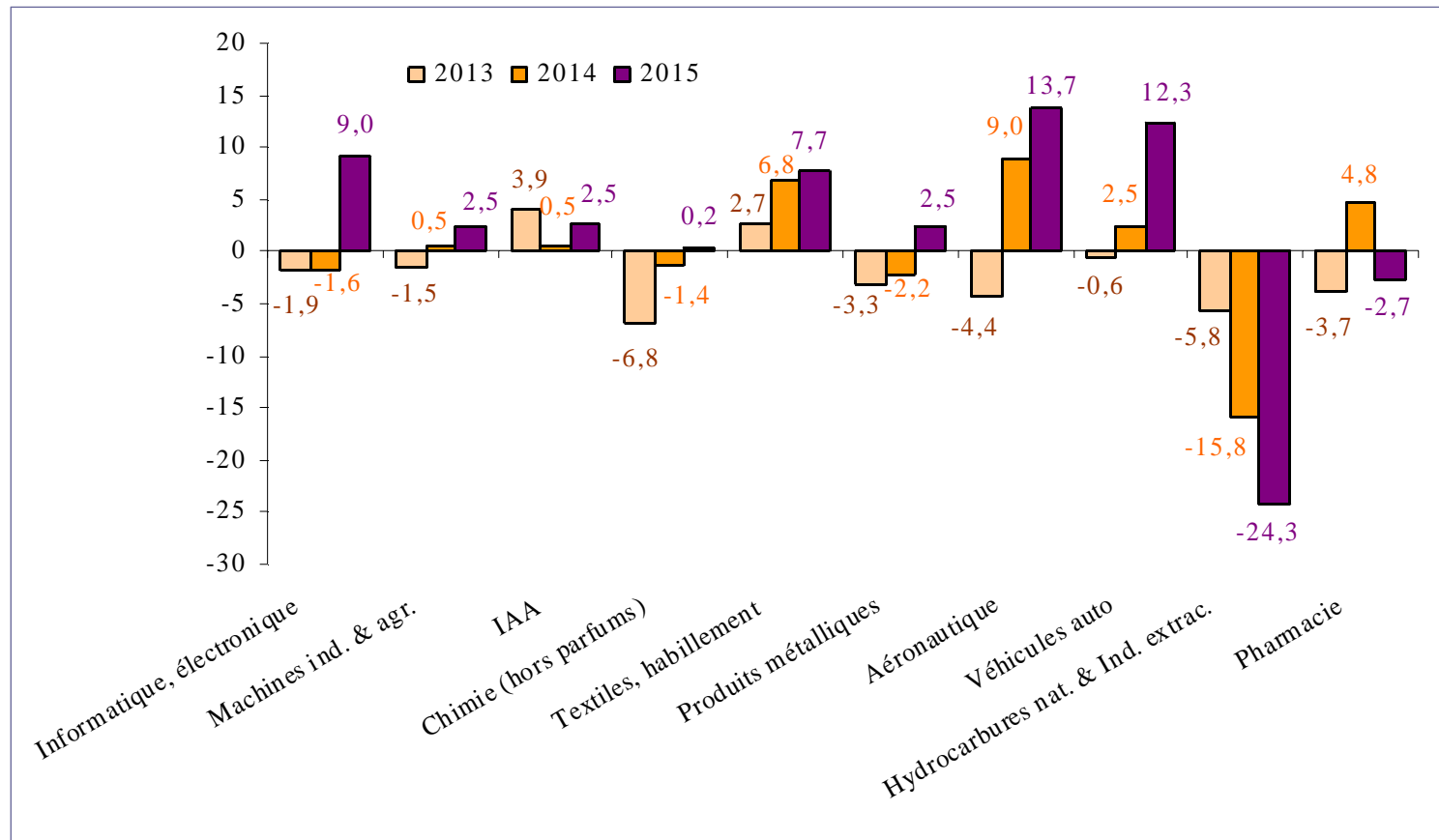


Source : Douanes – Données estimées FAB



3 - ANALYSE « PRODUITS »

3-4. Taux de croissance annuel des importations, par produit (en %)



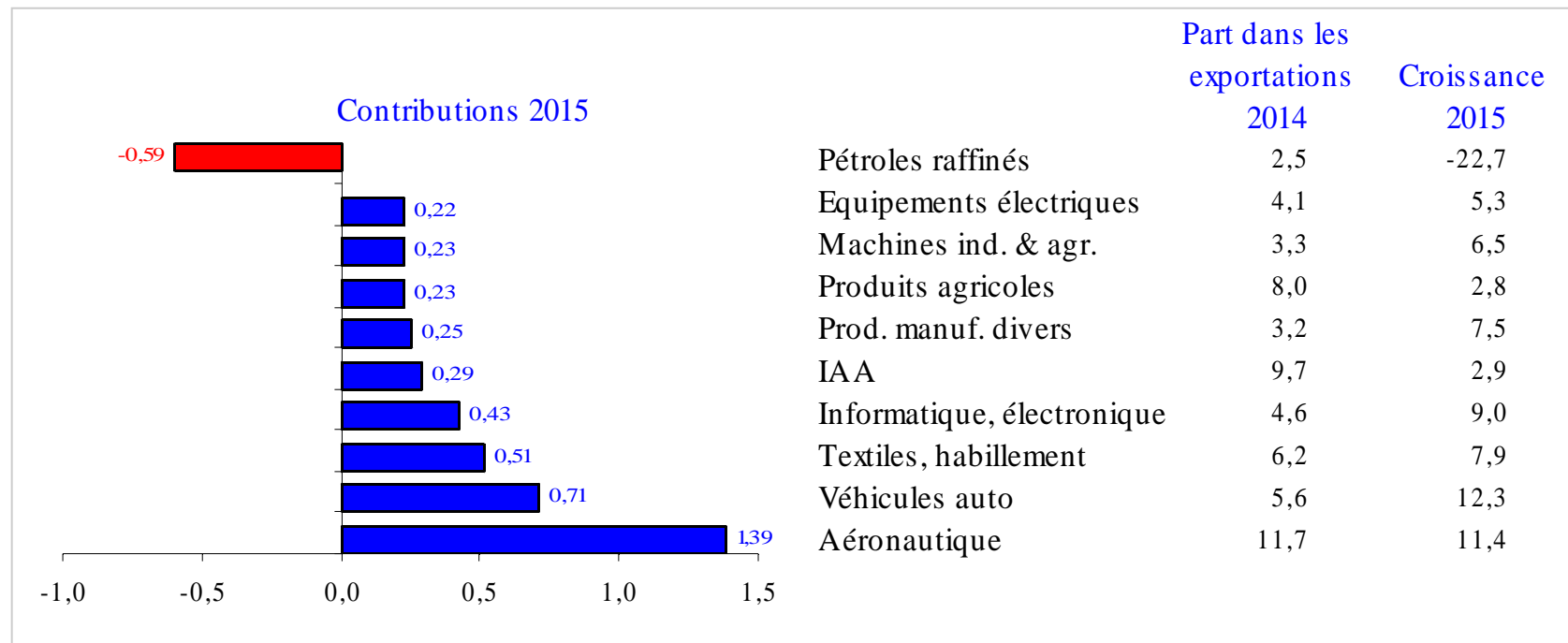
Source : Douanes – Données estimées CAF



3 - ANALYSE « PRODUITS »

3-5. Principales contributions à l'évolution des exportations (2015)

Unité : en %



Définition

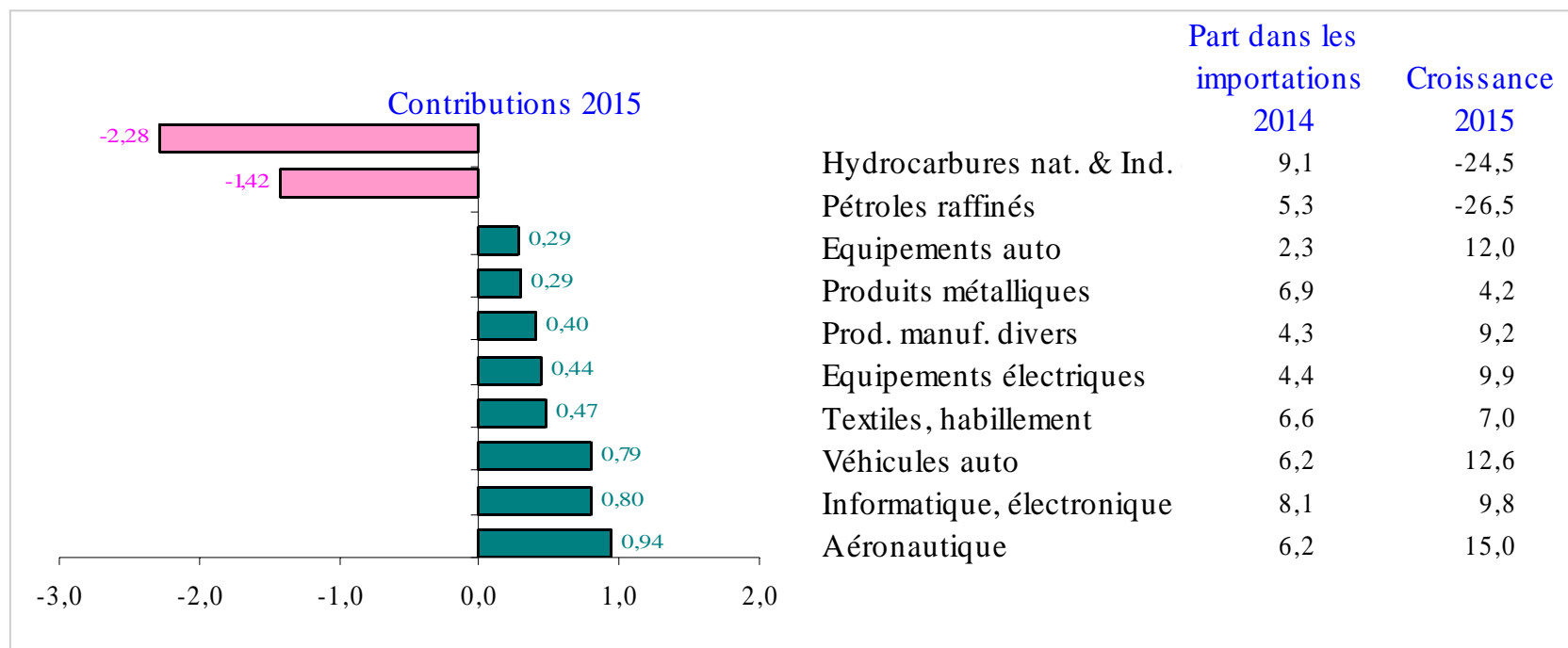
Source : Douanes – Données estimées CAF Contribution (N) = Part dans les exportations (N-1) x Croissance (N)



3 - ANALYSE « PRODUITS »

3-6. Principales contributions à l'évolution des importations (2015)

Unité : en %



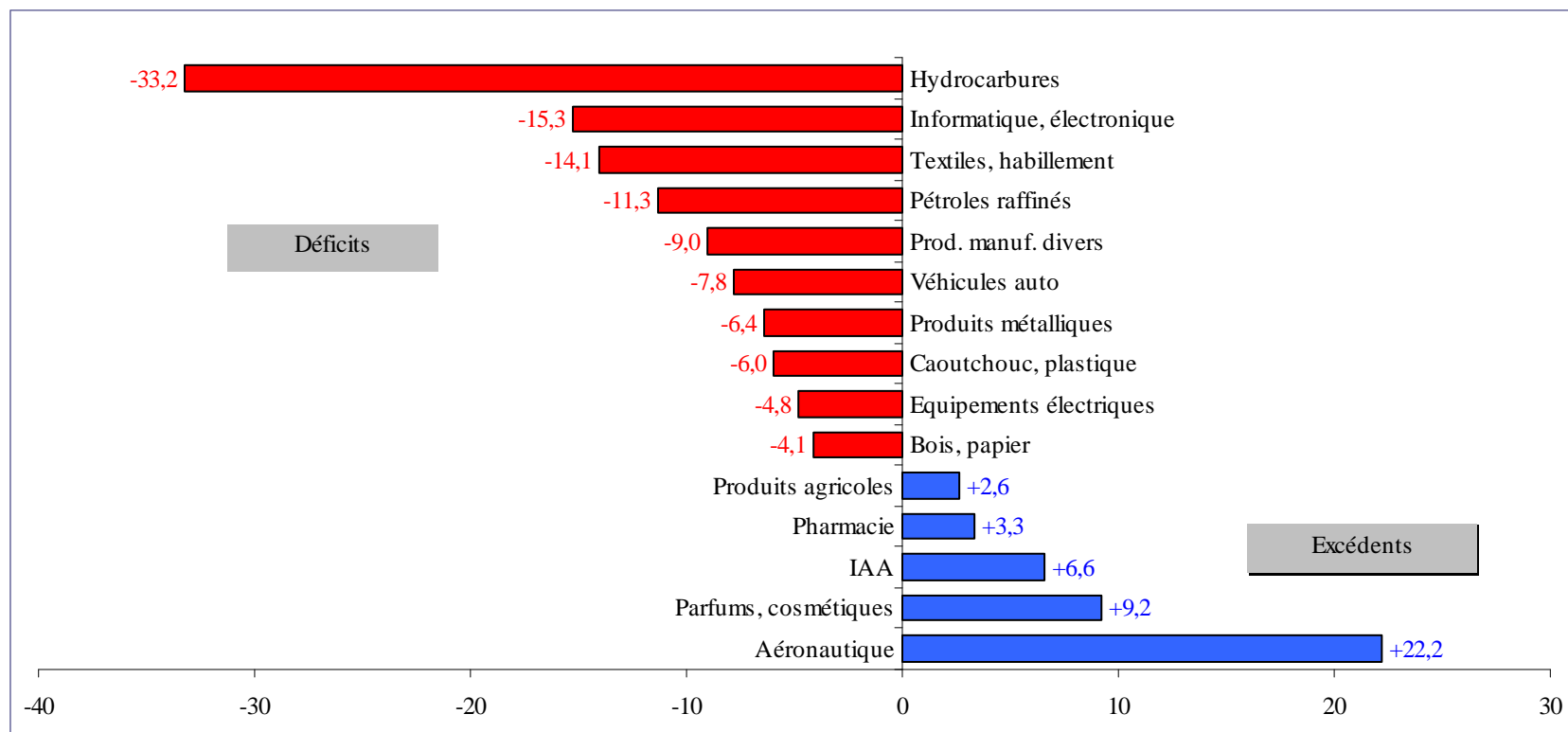
Définition

Source : Douanes – Données estimées CAF Contribution (N) = Part dans les importations (N-1) x Croissance (N)



3 - ANALYSE « PRODUITS »

3-7. Principaux excédents ou déficits en 2015 (en milliards d'euros)

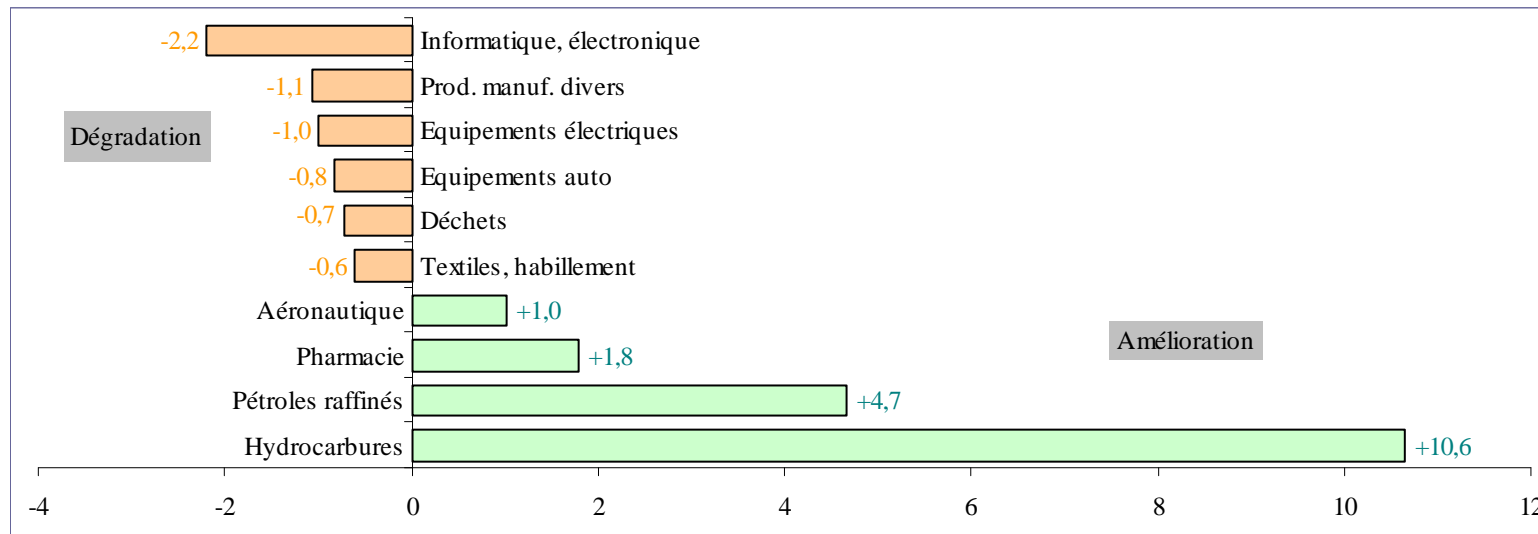


Source : Douanes – Données estimées CAF/FAB



3 - ANALYSE « PRODUITS »

3-8. Principales variations des soldes entre 2014 et 2015 (en milliards d'euros)

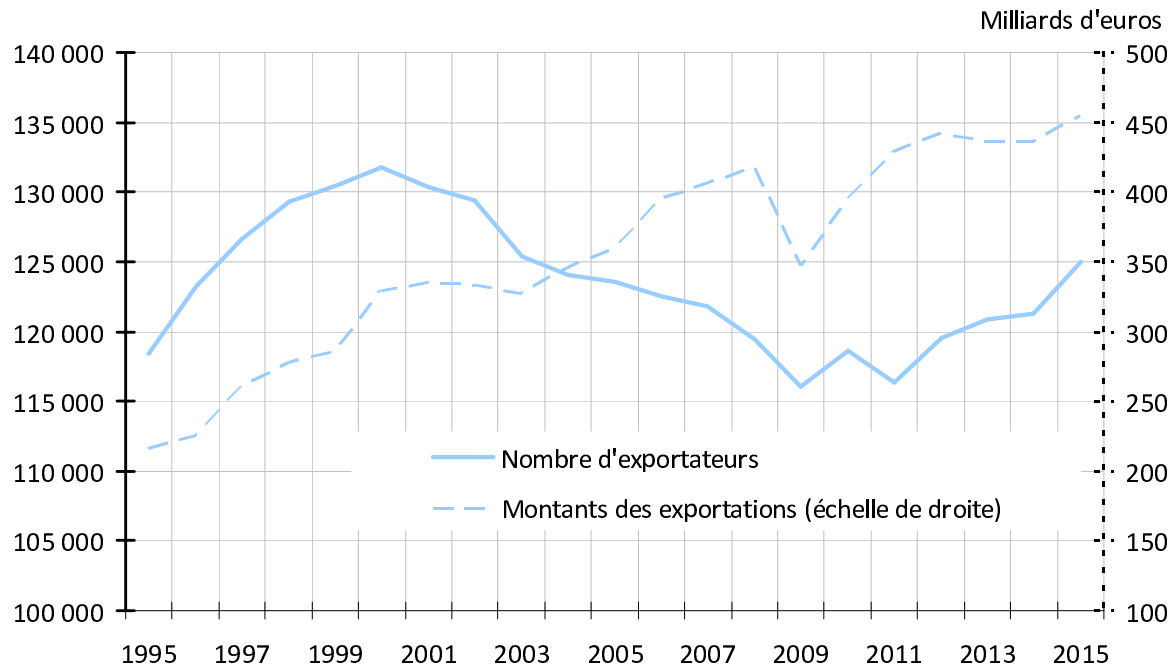


Source : Douanes – Données estimées CAF/FAB



4 - ANALYSE DES OPERATEURS

Des exportateurs plus nombreux en 2015



Source : Douanes



4 - ANALYSE DES OPERATEURS

Un afflux important d'exportateurs de petite taille

Nombre d'opérateurs	Exportateurs			
	Nombre d'exportateurs			Montants échangés
	Nombre	Evolution	Structure	Structure
Ensemble, dont	125 009	3,1%	100%	100%
<i>Moins de 20 salariés</i>	96 411	4,5%	77%	24%
<i>De 20 à 250 salariés</i>	23 913	-1,2%	19%	21%
<i>Plus de 250 salariés</i>	3 333	-0,5%	3%	54%
<i>Taille non renseignée</i>	1 352		1%	2%

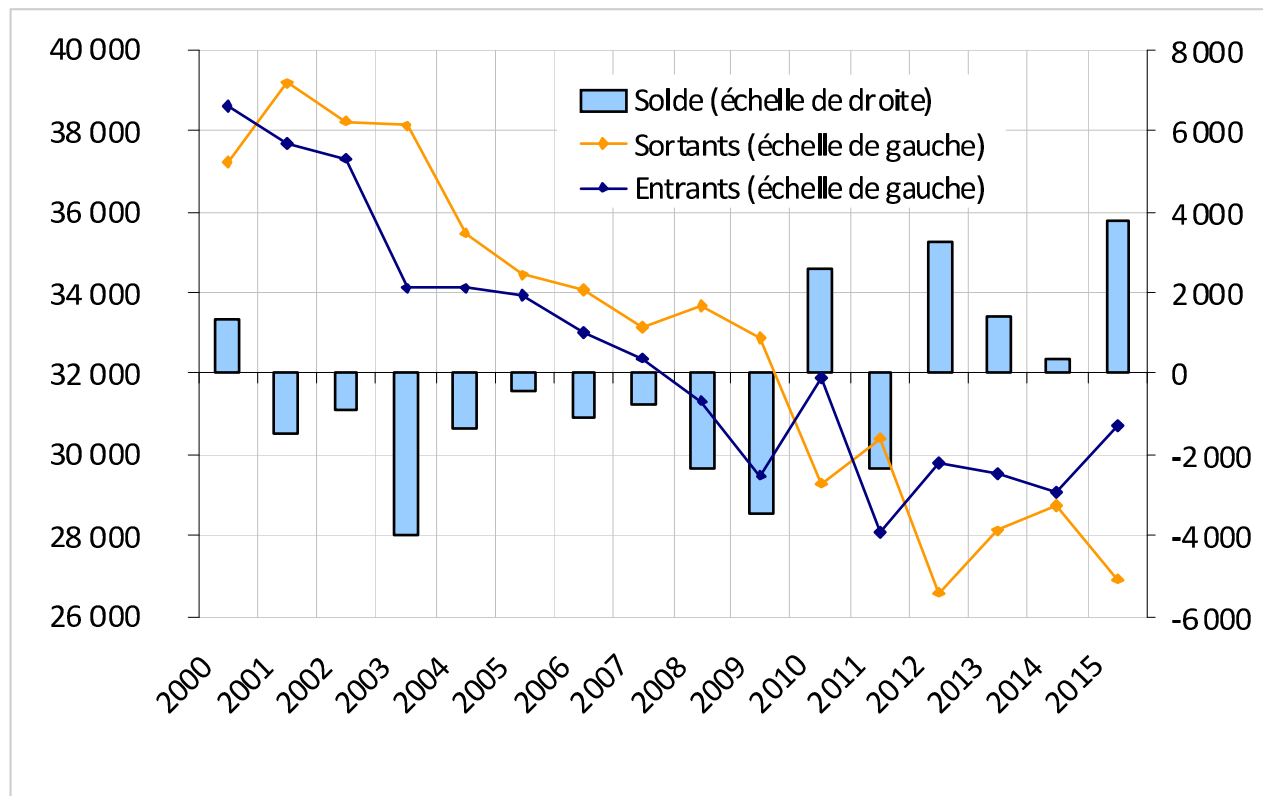
Note de lecture : en 2015, 23 913 exportateurs, soit 19 % de l'ensemble des exportateurs ont entre 20 et 250 salariés. Leur nombre diminue de 1,2 % par rapport à 2014

Source : Douanes



4 - ANALYSE DES OPERATEURS

En 2015, plus d'exportateurs « entrants » et moins de « sortants »



Note de lecture : en 2015, le nombre d'exportateurs sortants est d'environ 27 000, celui d'entrants de 30 700, soit un solde positif de +3 700 entreprises.

Source : Douanes