



LE COMMERCE EXTERIEUR DE LA FRANCE EN 2016

(Principaux graphiques)

Département des statistiques et des études économiques
(version du 7/02/2017)



SOMMAIRE

1. Historique sur 10 ans

2. Analyse « PAYS »

- Structure des échanges
- Taux de croissance
- Principaux partenaires
- Principales contributions à l'évolution des échanges
- Soldes bilatéraux

3. Analyse « PRODUITS »

- Structure des échanges
- Taux de croissance
- Principaux produits échangés
- Principales contributions à l'évolution des échanges
- Soldes par produit

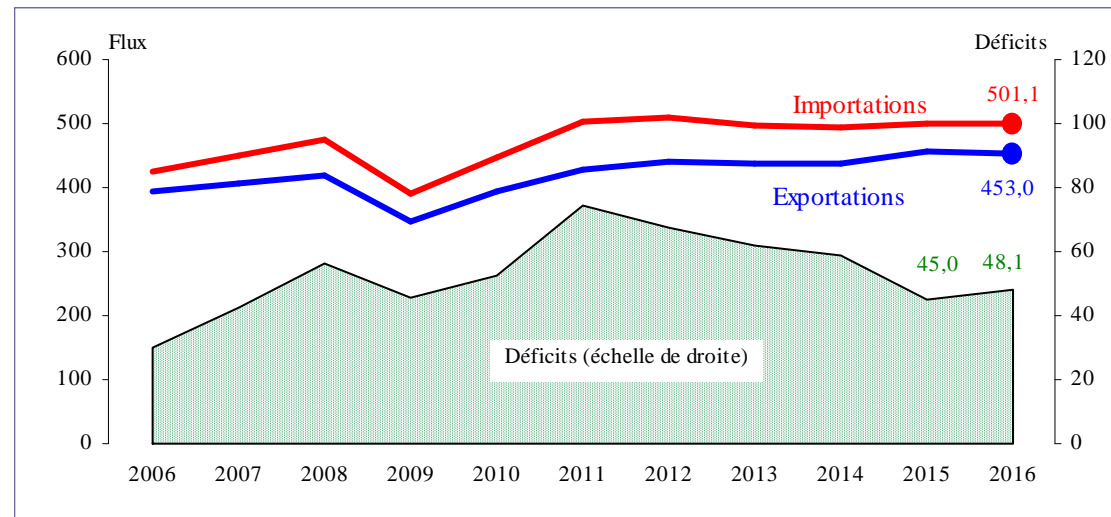
4. Analyse des opérateurs à l'exportation

- Nombre d'opérateurs et montants des exportations
- Turn-over des opérateurs



1 - HISTORIQUE SUR 10 ANS

1-1. Échanges commerciaux de la France (milliards d'euros)

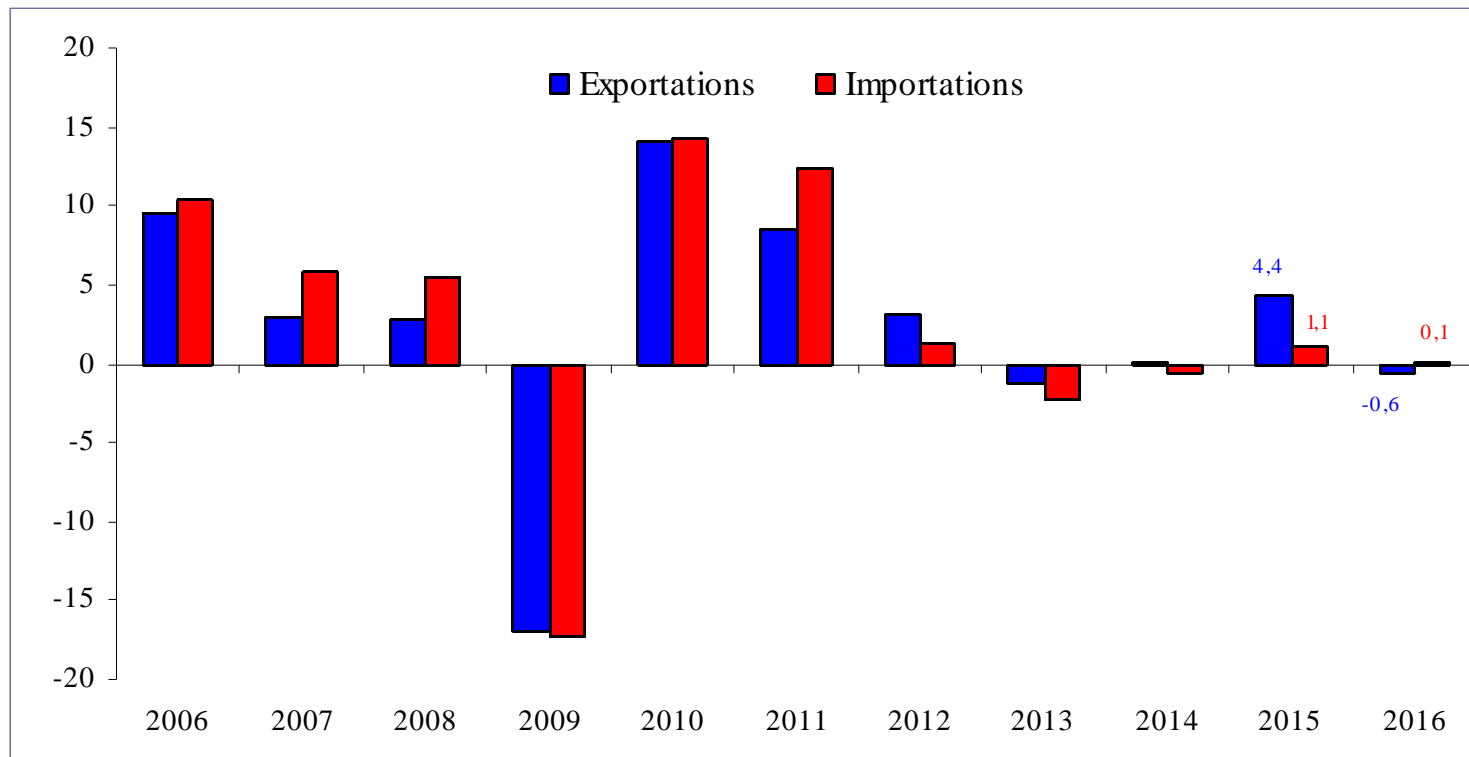


Source : Douanes – Données estimées FAB/FAB



1 - HISTORIQUE SUR 10 ANS

1-2. Taux de croissance annuel des échanges (en %)

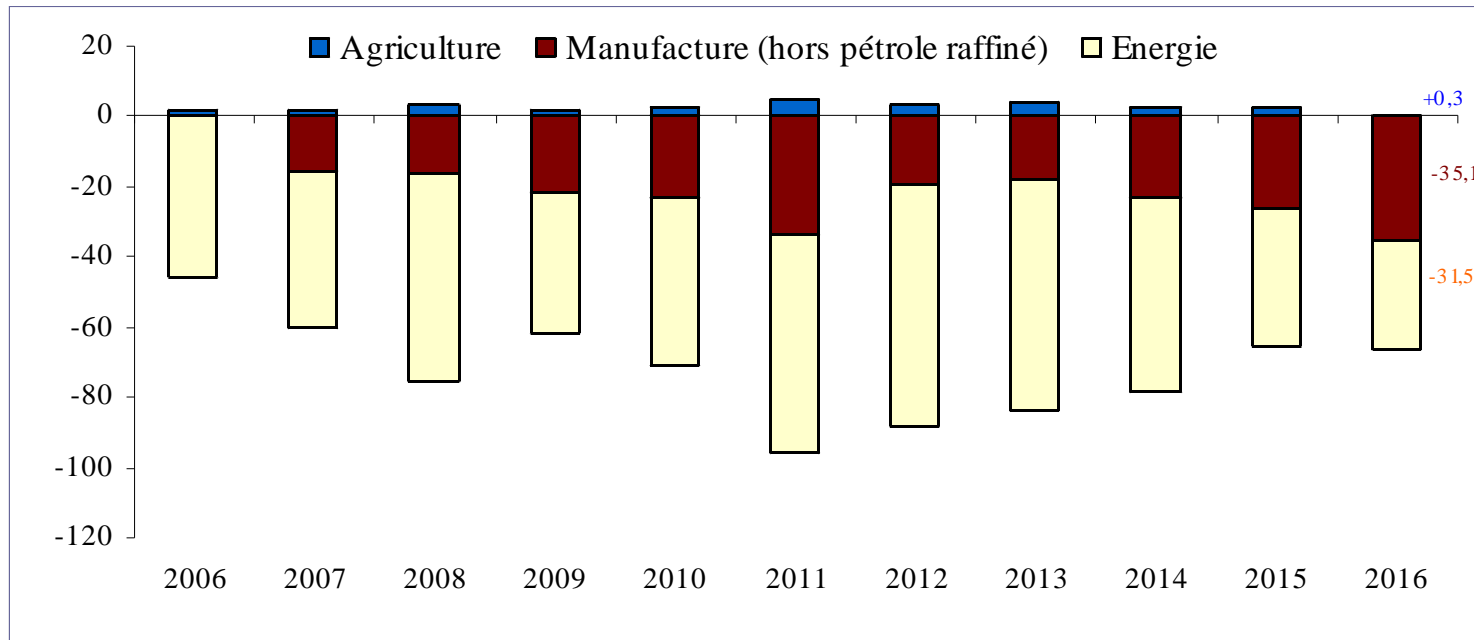


Source : Douanes – Données estimées FAB/FAB



1 - HISTORIQUE SUR 10 ANS

1-3. Soldes commerciaux, par catégorie de produits (en milliards d'euros)

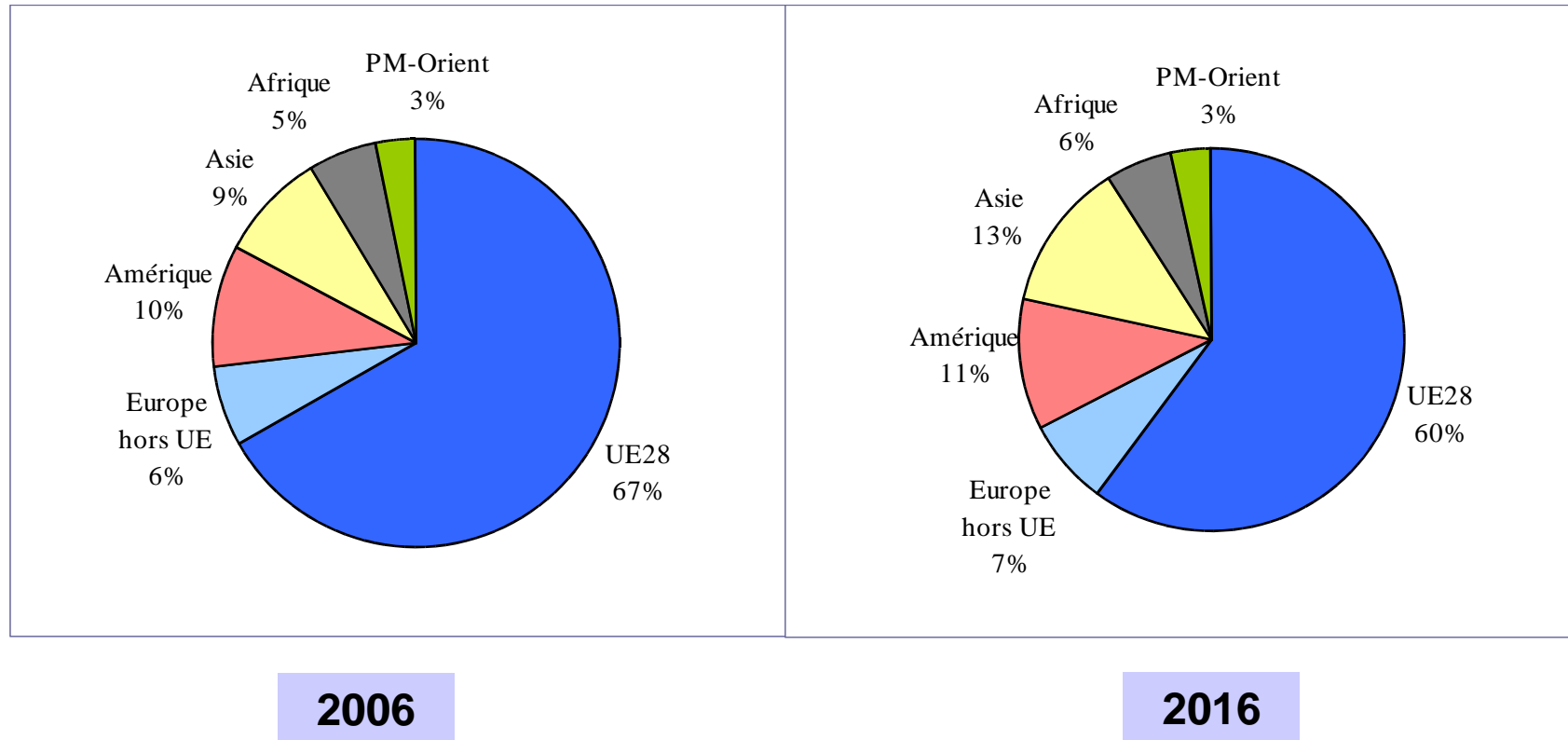


Source : Douanes – Données estimées CAF/FAB



2 - ANALYSE « PAYS »

2-1. Structure des exportations, par zone géographique

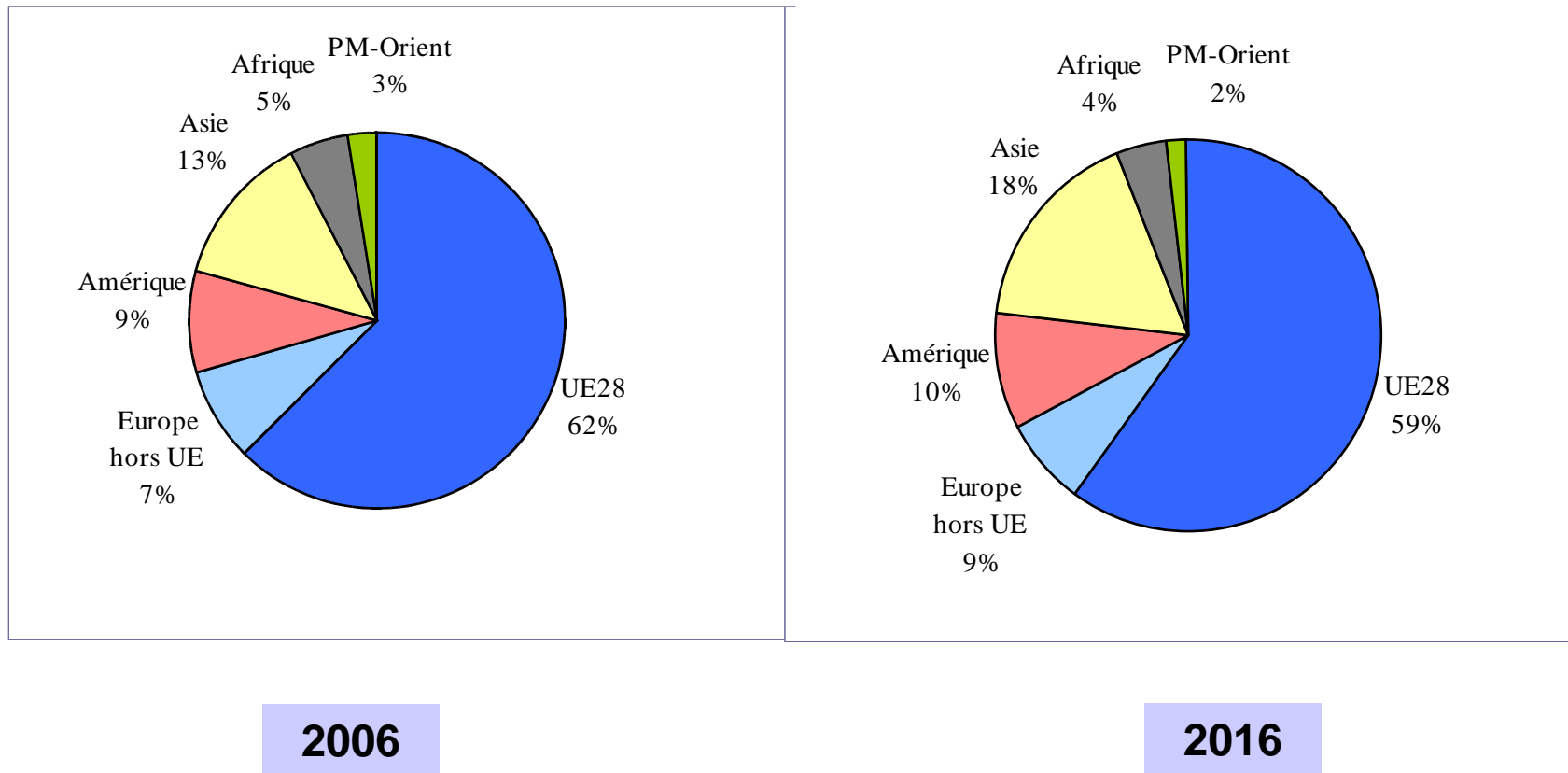


Source : Douanes – Données estimées FAB



2 - ANALYSE « PAYS »

2-2. Structure des importations, par zone géographique

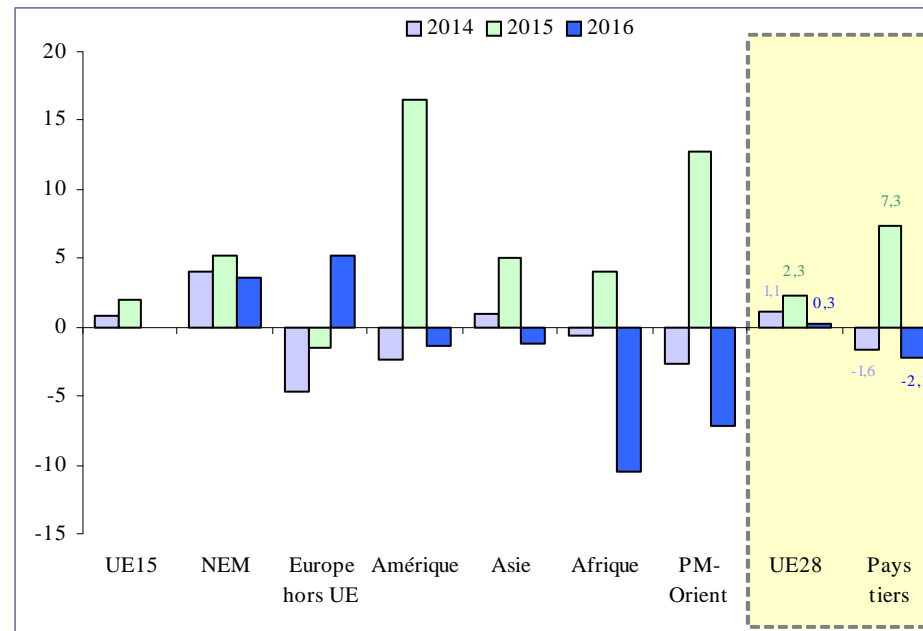


Source : Douanes – Données estimées CAF



2 - ANALYSE « PAYS »

2-3. Taux de croissance des exportations, par zone géographique (en %)

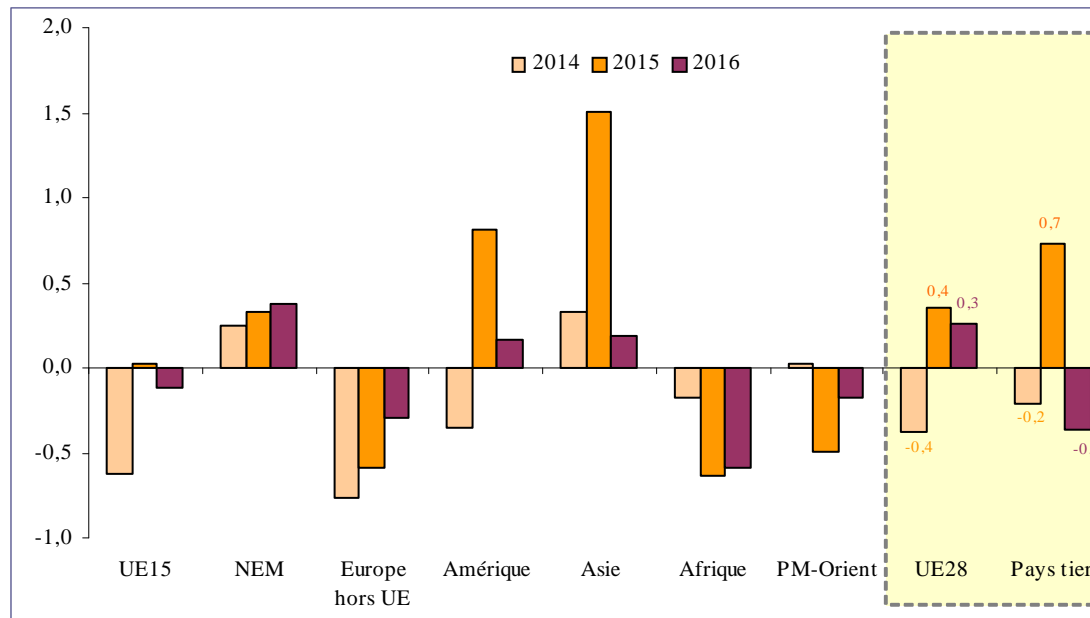


Source : Douanes – Données estimées FAB



2 - ANALYSE « PAYS »

2-4. Taux de croissance des importations, par zone géographique (en %)

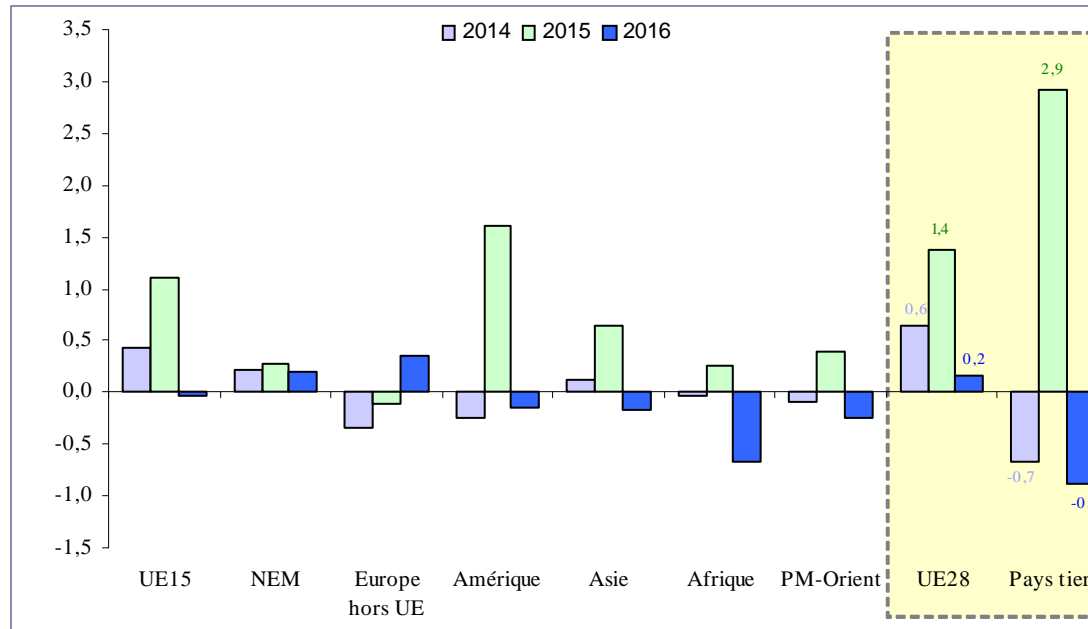


Source : Douanes – Données estimées CAF



2 - ANALYSE « PAYS »

2-5. Contributions à l'évolution des exportations, par zone géographique (en point de %)



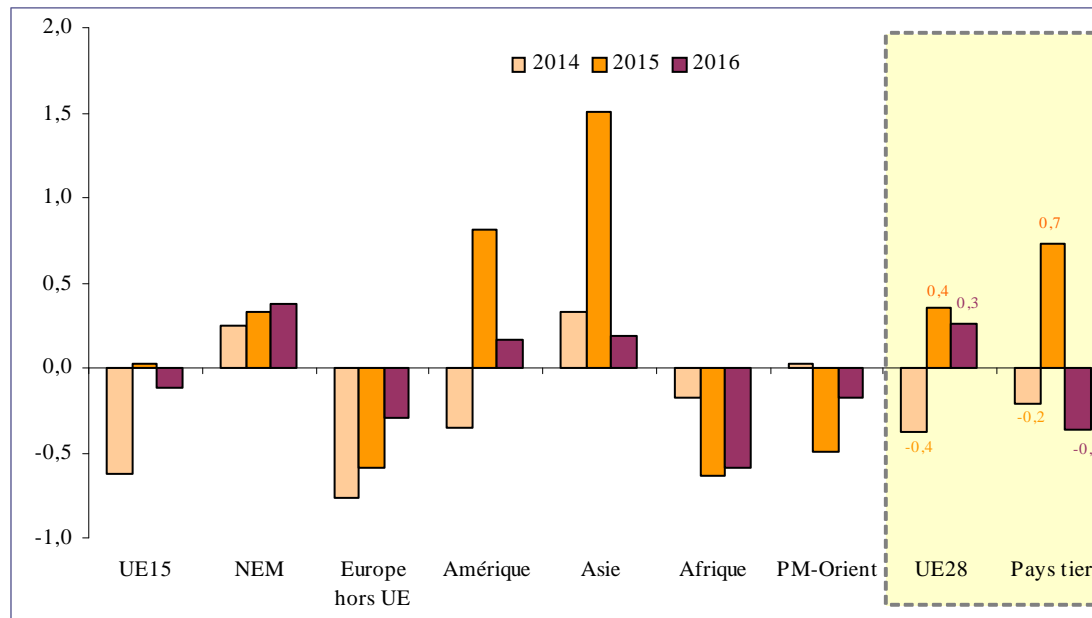
Définition

Source : Douanes – Données estimées FAB Contribution (N) = Part dans les exportations (N-1) x Croissance (N)



2 - ANALYSE « PAYS »

2-6. Contributions à l'évolution des importations, par zone géographique (en point de %)



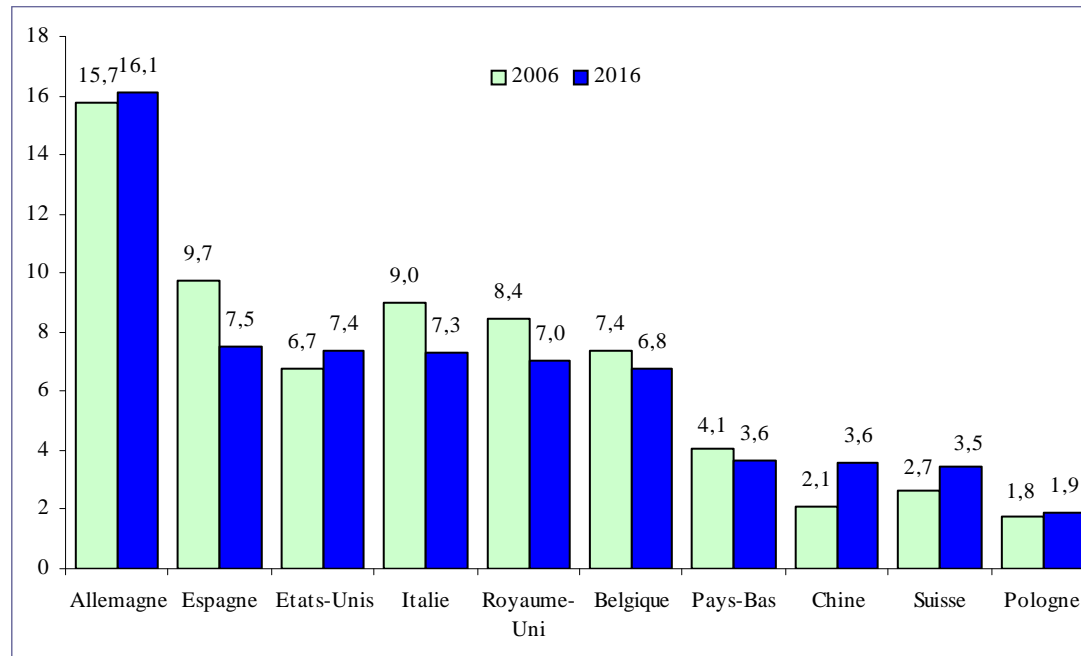
Définition

Source : Douanes – Données estimées CAF Contribution (N) = Part dans les importations (N-1) x Croissance (N)



2 - ANALYSE « PAYS »

2-7. Parts des principaux clients (en % du total des exportations)

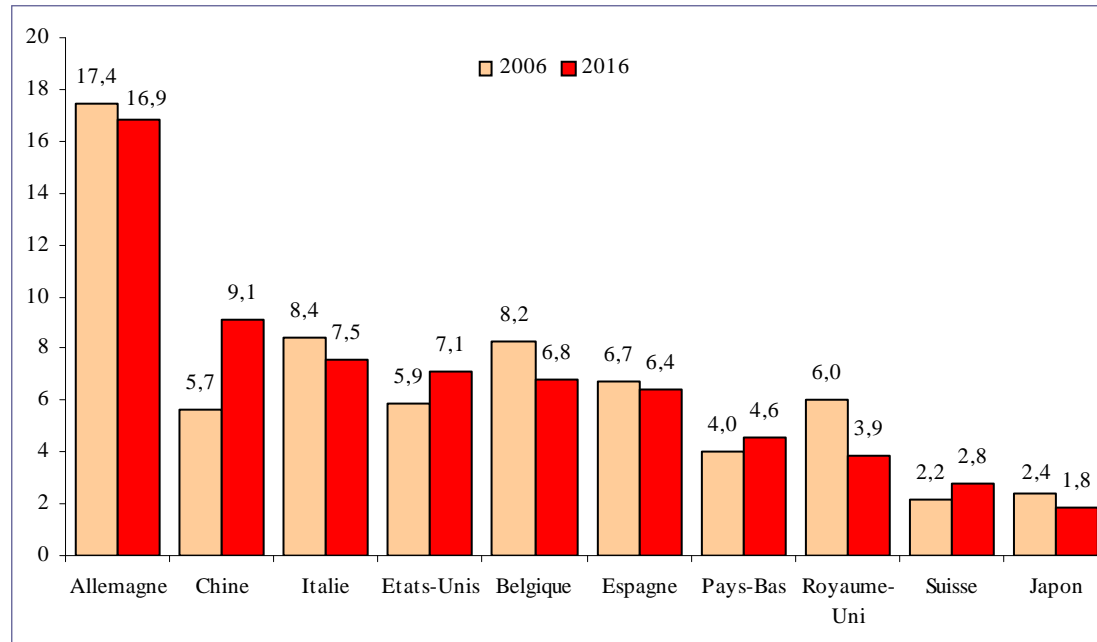


Source : Douanes – Données estimées FAB



2 - ANALYSE « PAYS »

2-8. Parts des principaux fournisseurs (en % du total des importations)

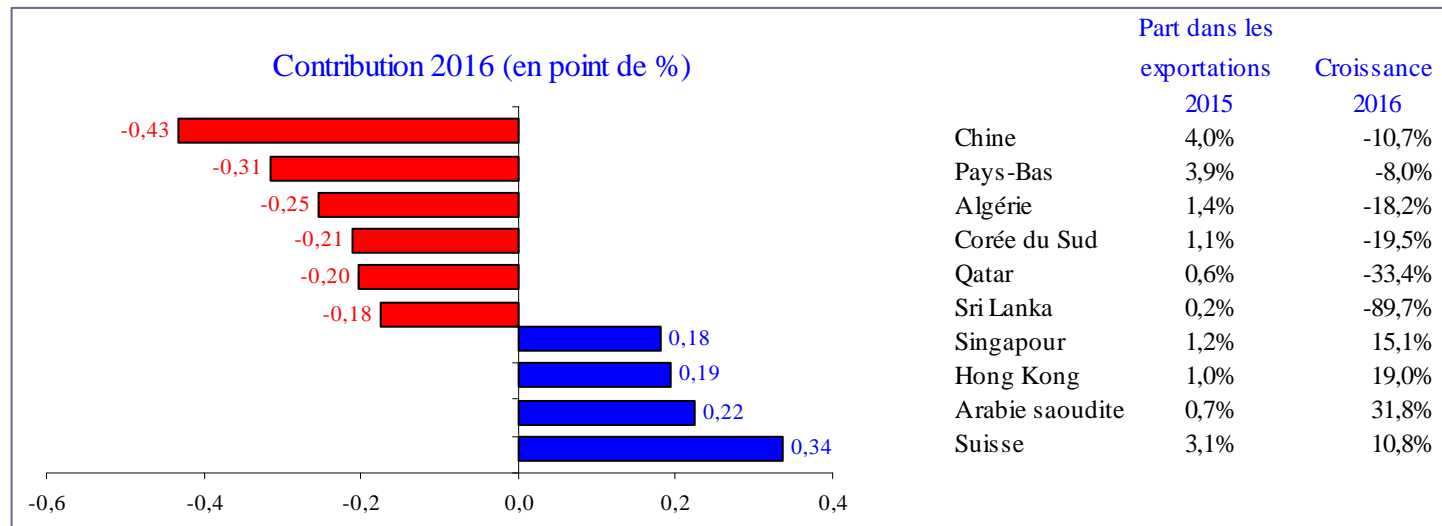


Source : Douanes – Données estimées CAF



2 - ANALYSE « PAYS »

2-9. Principales contributions à l'évolution des exportations (2016)



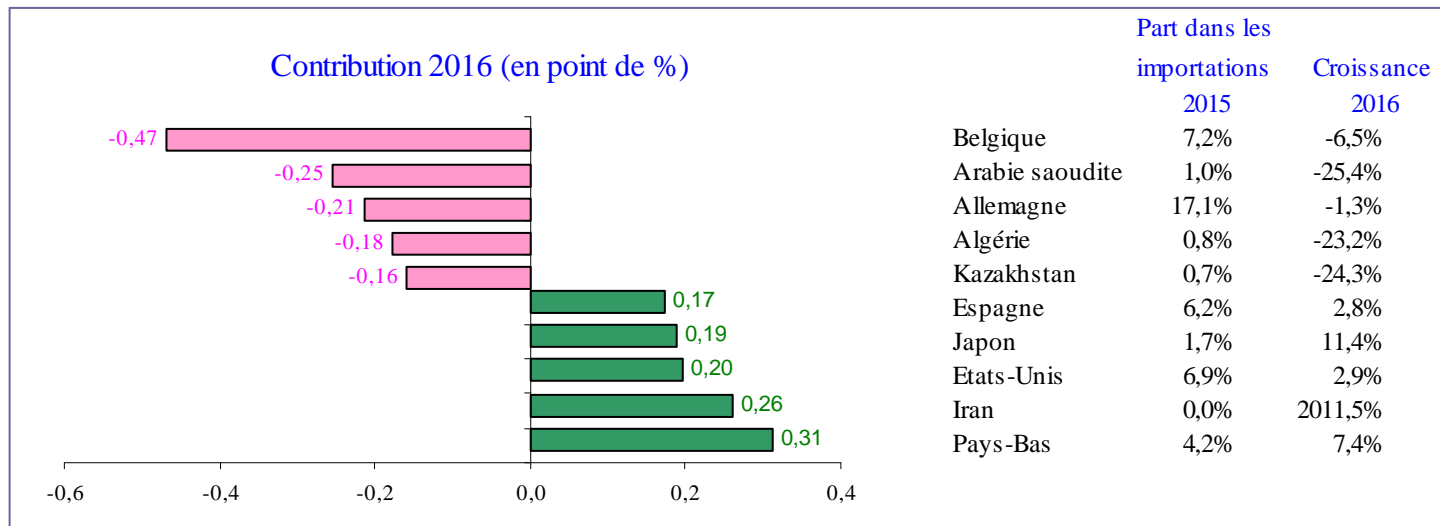
Définition

Source : Douanes – Données estimées FAB Contribution (N) = Part dans les exportations (N-1) x Croissance (N)



2 - ANALYSE « PAYS »

2-10. Principales contributions à l'évolution des importations (2016)



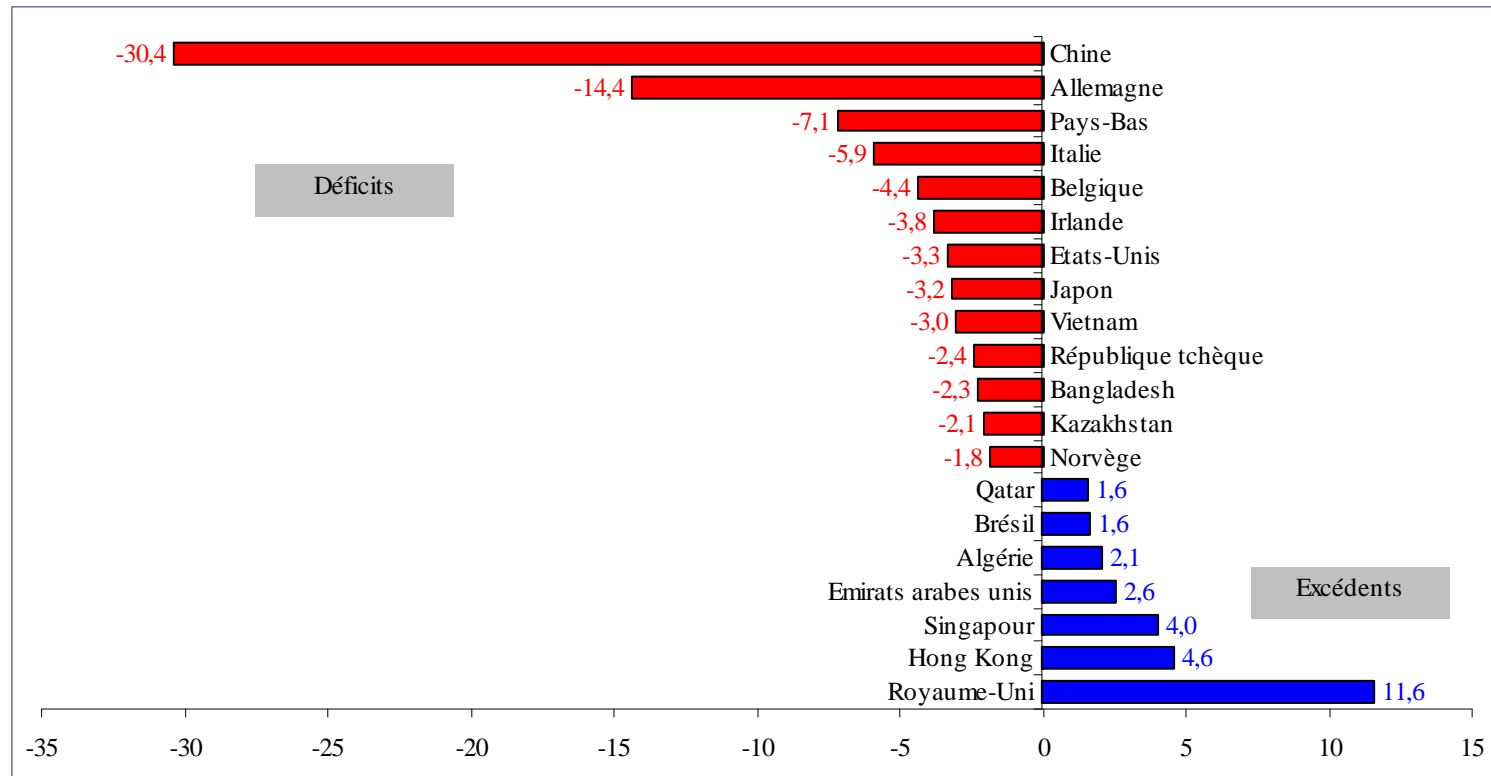
Définition

Source : Douanes – Données estimées FAB Contribution (N) = Part dans les importations (N-1) x Croissance (N)



2 - ANALYSE « PAYS »

2-11. Soldes bilatéraux 2016 : principaux excédents ou déficits (en milliards d'euros)

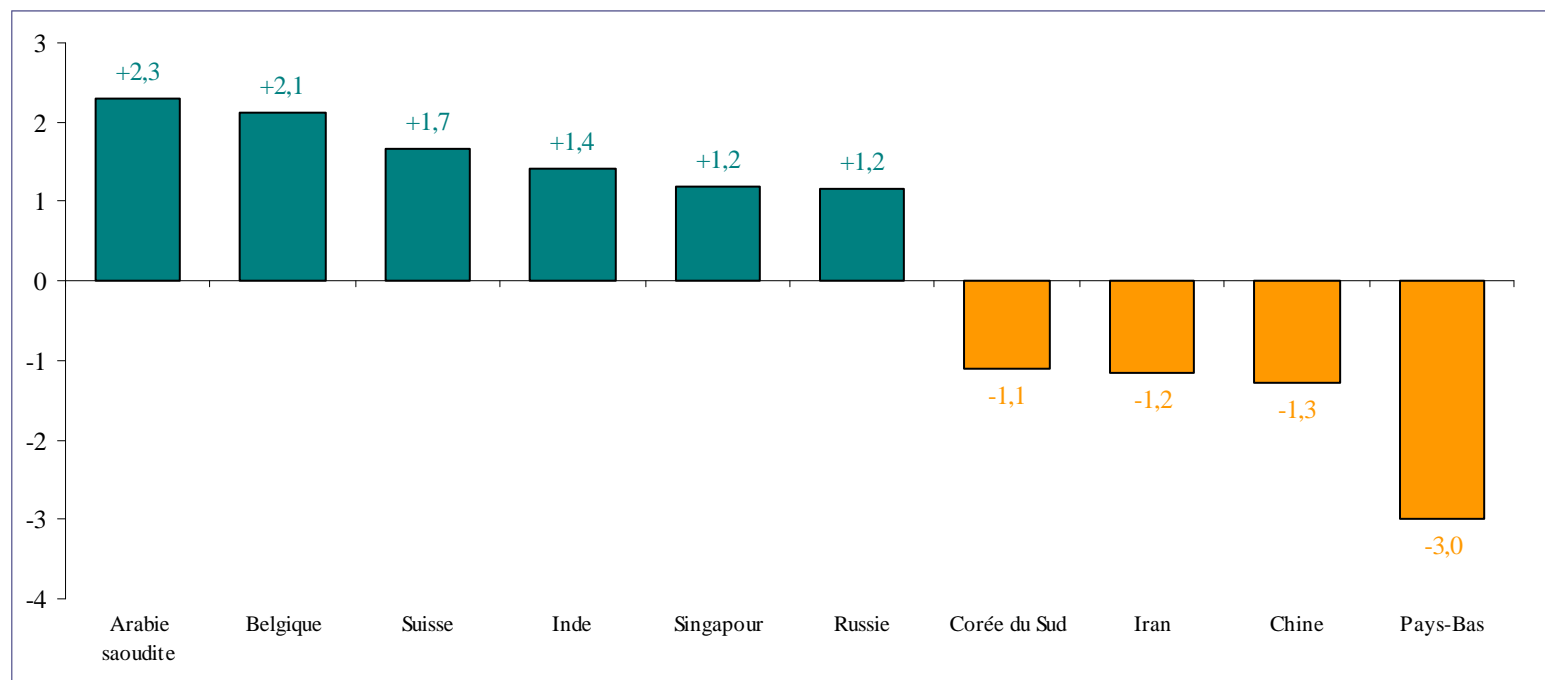


Source : Douanes – Données estimées CAF/FAB



2 - ANALYSE « PAYS »

2-12. Principales variations des soldes entre 2015 et 2016 (en milliards d'euros)

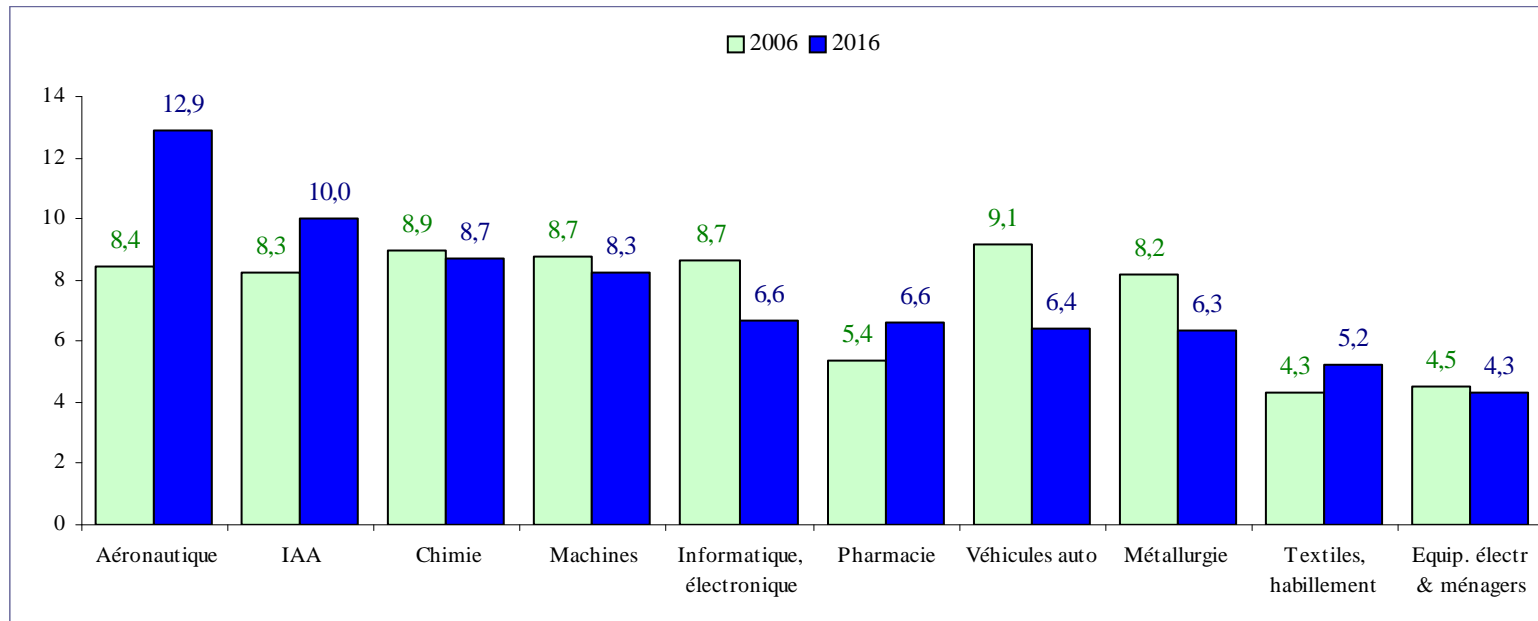


Source : Douanes – Données estimées CAF/FAB



3 - ANALYSE « PRODUITS »

3-1. Parts des principaux produits exportés (en % du total des exportations)

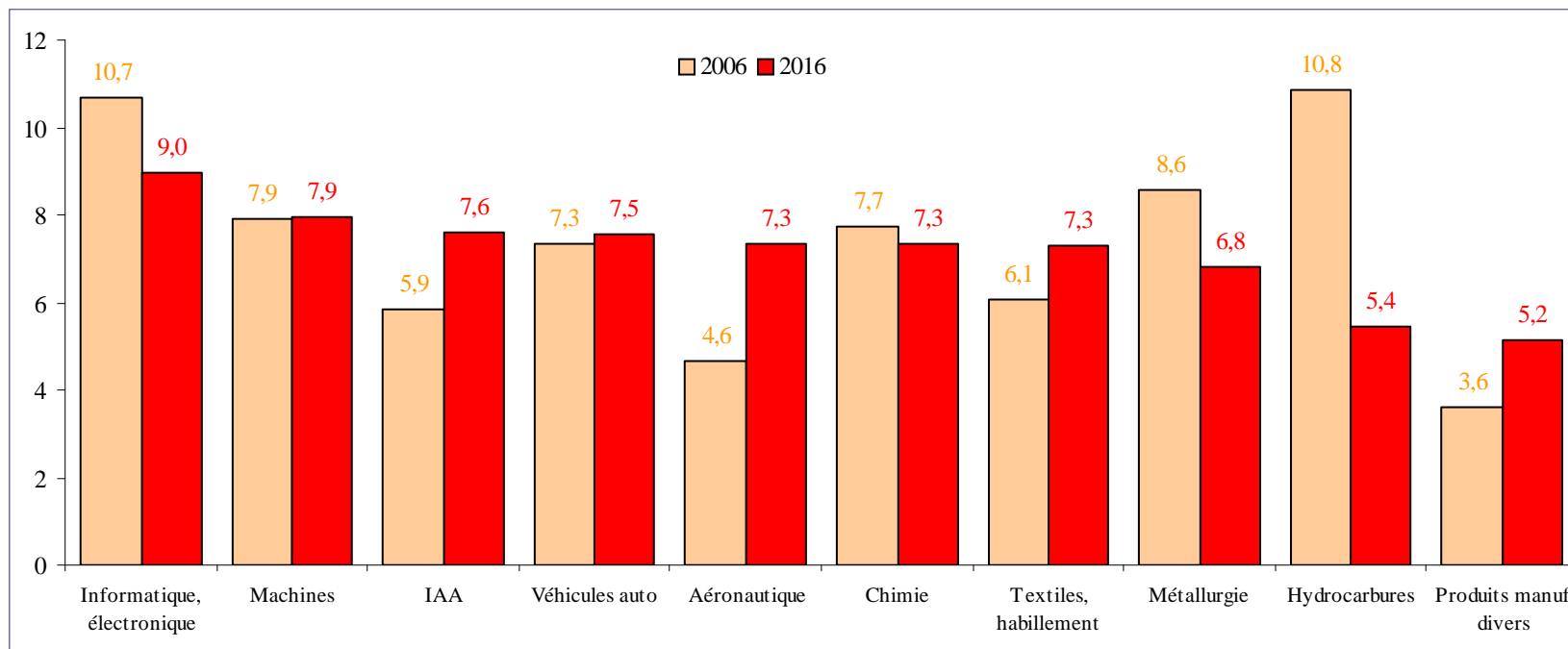


Source : Douanes – Données estimées FAB



3 - ANALYSE « PRODUITS »

3-2. Parts des principaux produits importés (en % du total des importations)

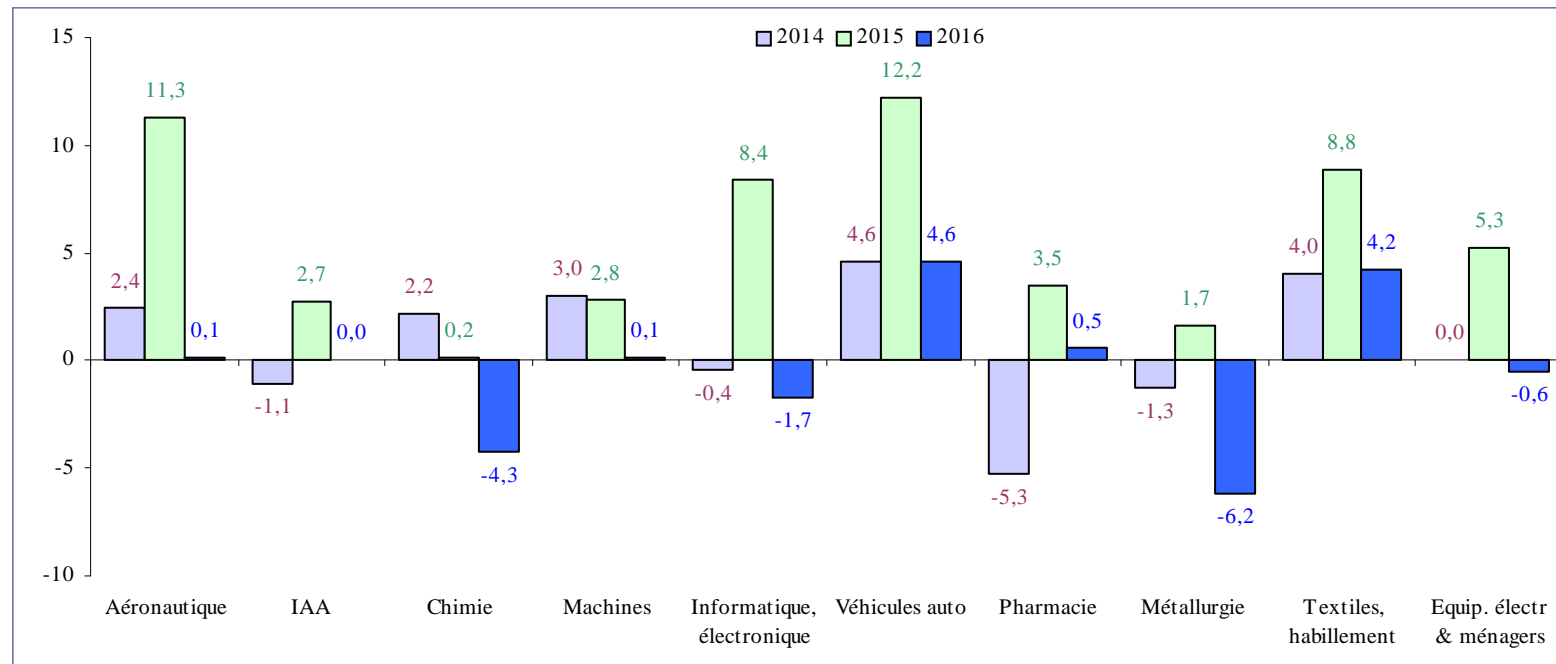


Source : Douanes – Données estimées CAF



3 - ANALYSE « PRODUITS »

3-3. Taux de croissance annuel des exportations, par produit (en %)

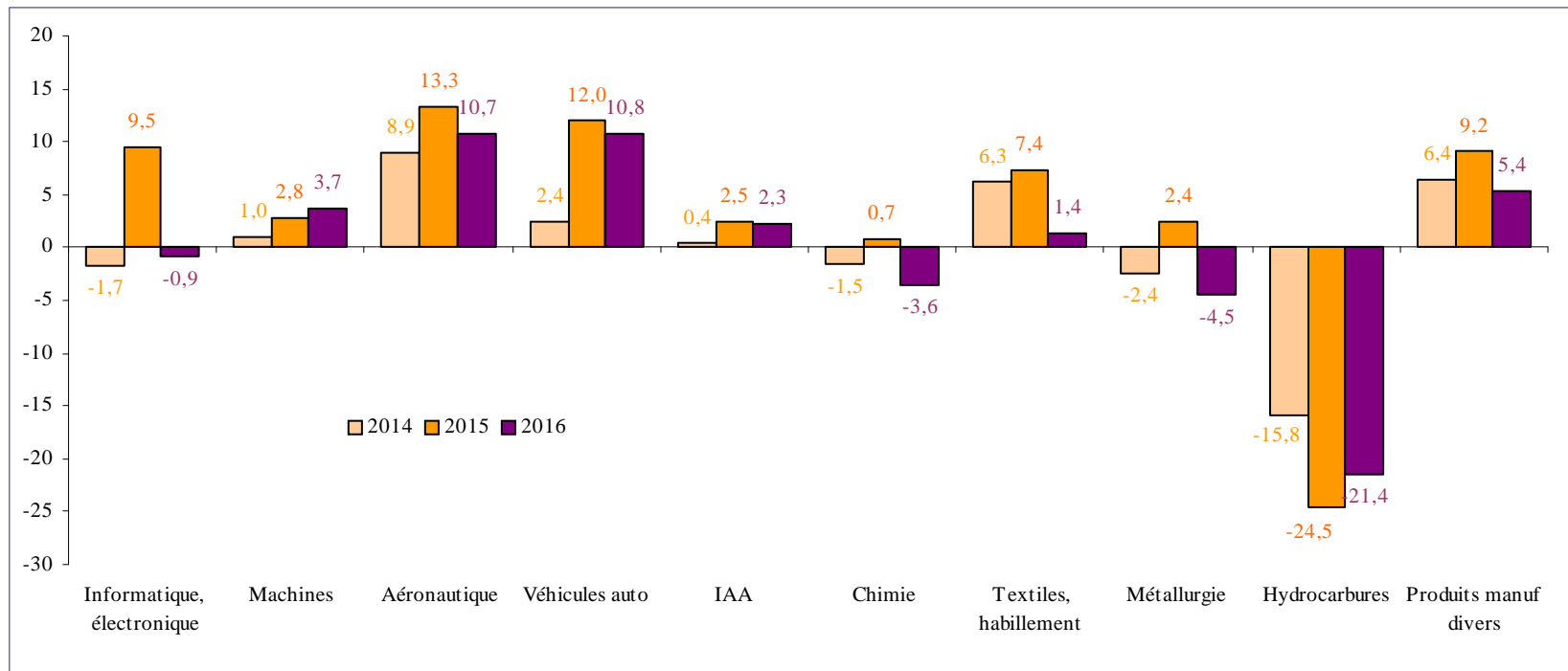


Source : Douanes – Données estimées FAB



3 - ANALYSE « PRODUITS »

3-4. Taux de croissance annuel des importations, par produit (en %)

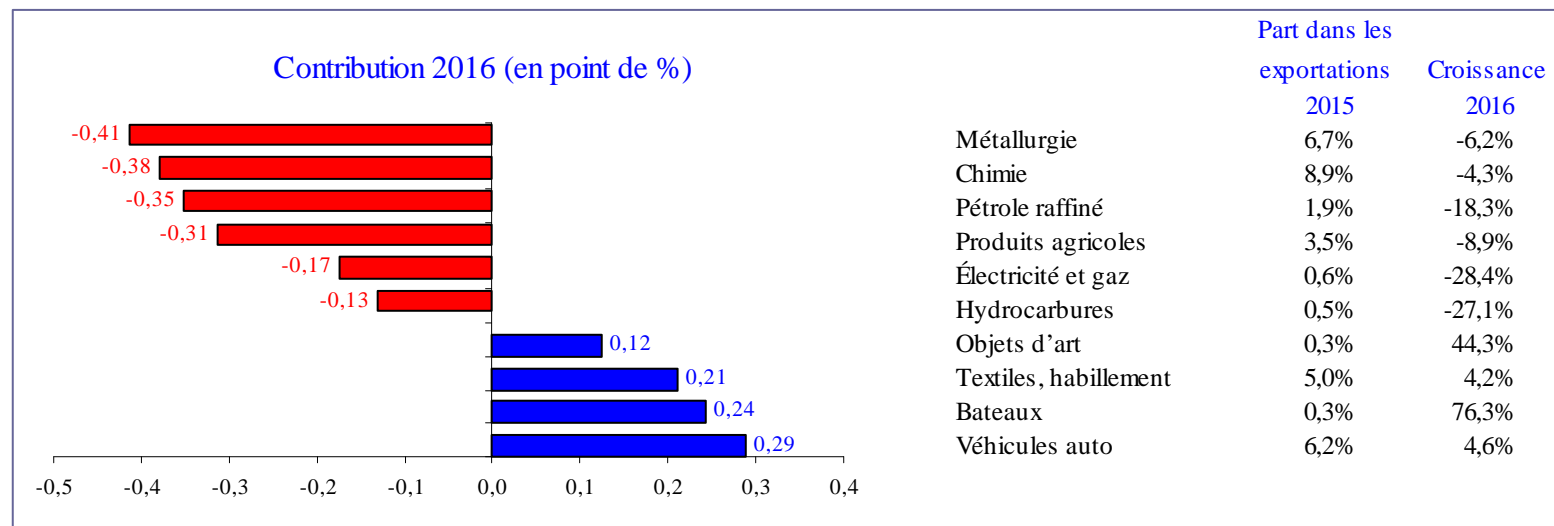


Source : Douanes – Données estimées CAF



3 - ANALYSE « PRODUITS »

3-5. Principales contributions à l'évolution des exportations (2016)



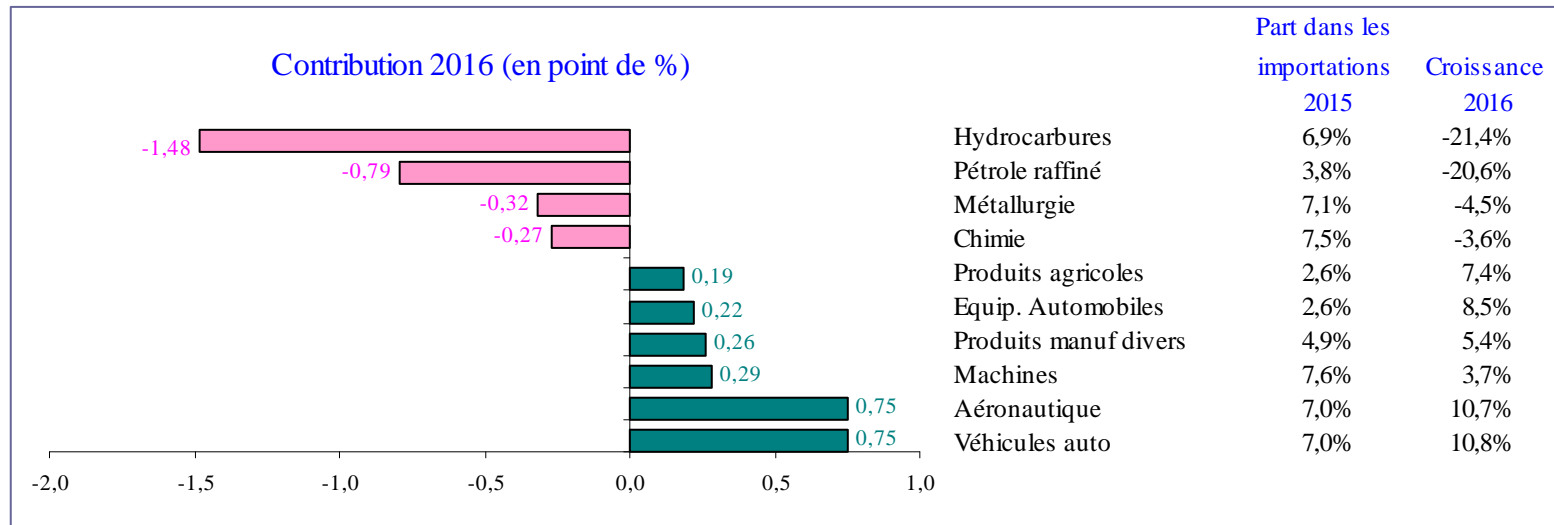
Définition

Source : Douanes – Données estimées CAF Contribution (N) = Part dans les exportations (N-1) x Croissance (N)



3 - ANALYSE « PRODUITS »

3-6. Principales contributions à l'évolution des importations (2016)



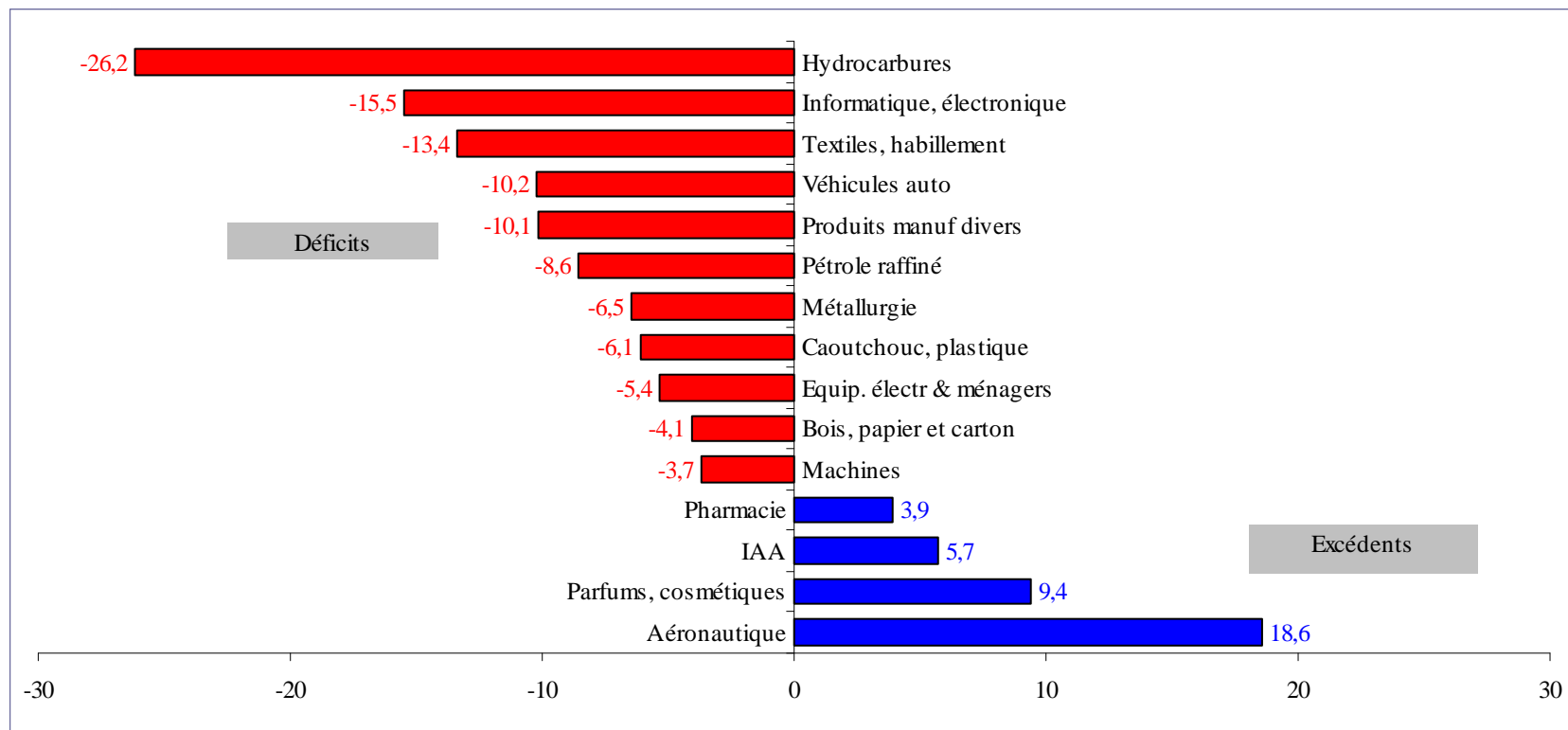
Définition

Source : Douanes – Données estimées CAF Contribution (N) = Part dans les importations (N-1) x Croissance (N)



3 - ANALYSE « PRODUITS »

3-7. Principaux excédents ou déficits en 2016 (en milliards d'euros)

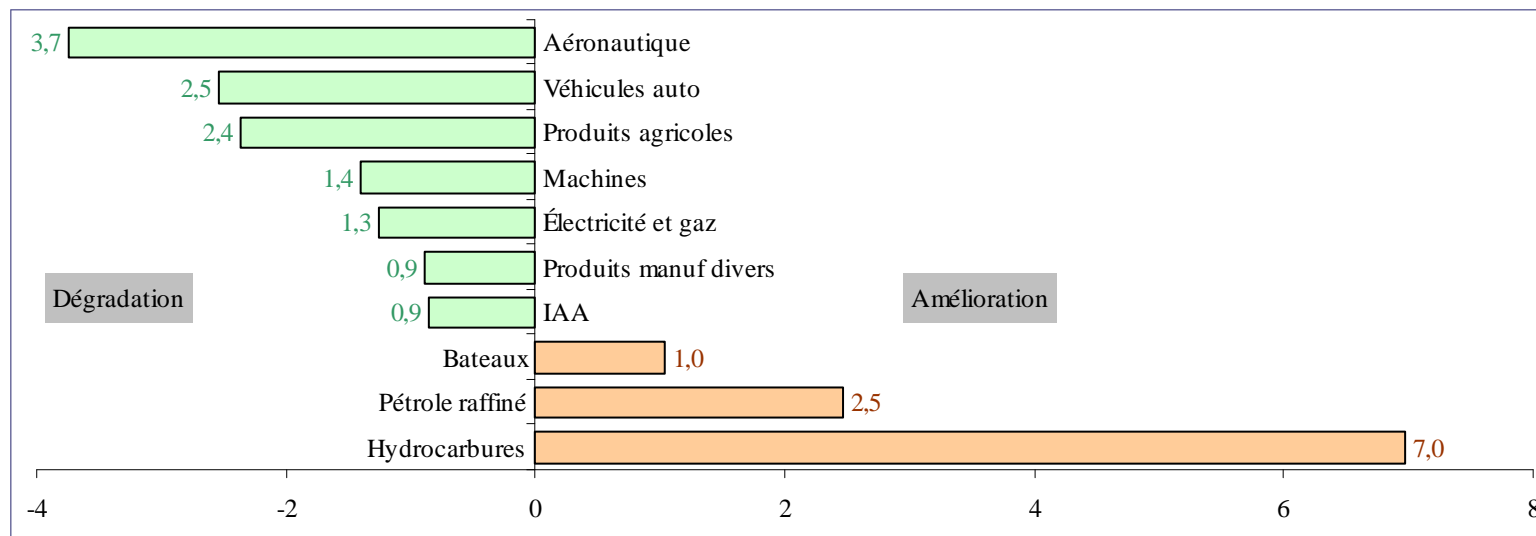


Source : Douanes – Données estimées CAF/FAB



3 - ANALYSE « PRODUITS »

3-8. Principales variations des soldes entre 2015 et 2016 (en milliards d'euros)

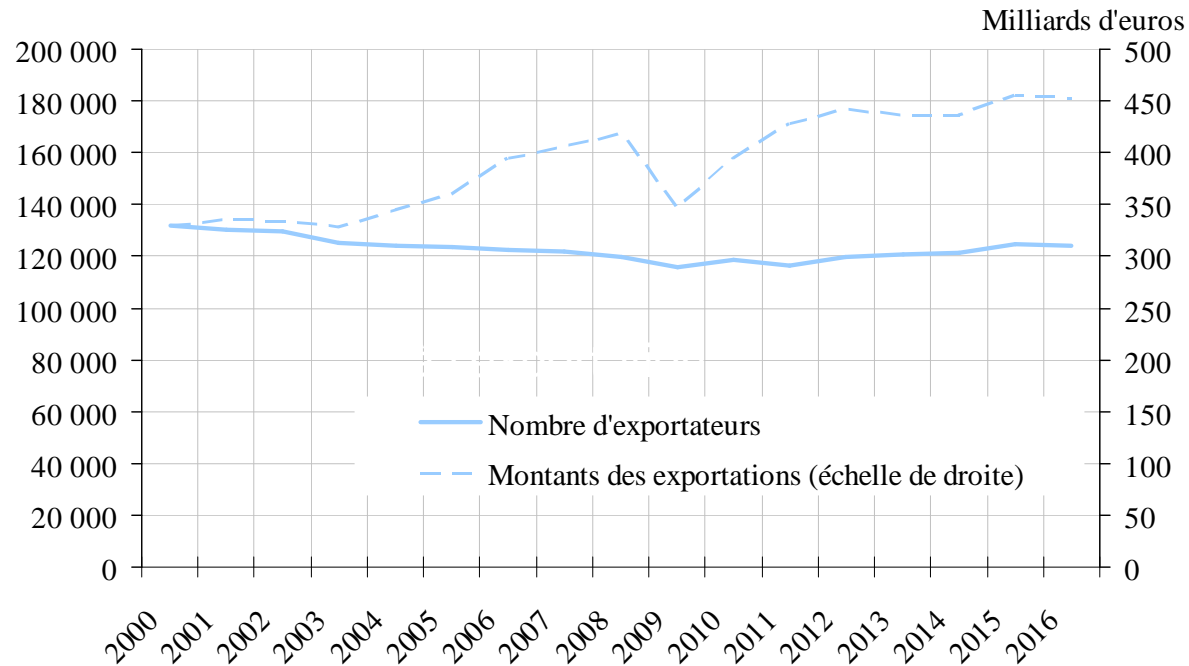


Source : Douanes – Données estimées CAF/FAB



4 - ANALYSE DES OPERATEURS A L'EXPORTATION

Évolution du nombre d'opérateurs et des montants des exportations



Source : Douanes



4 - ANALYSE DES OPERATEURS A L'EXPORTATION

Nombre d'opérateurs et montants des exportations selon la taille (2016)

Nombre d'opérateurs	Exportateurs			
	Nombre d'exportateurs			Montants échangés
	Nombre	Évolution	Structure	Structure
Ensemble, dont	124 114	-0,6%	100%	100%
<i>Moins de 20 salariés</i>	95 090	-0,2%	77%	24%
<i>De 20 à 250 salariés</i>	24 142	-1,5%	19%	21%
<i>Plus de 250 salariés</i>	3 384	0,0%	3%	53%
<i>Taille non renseignée</i>	1 498		1%	2%

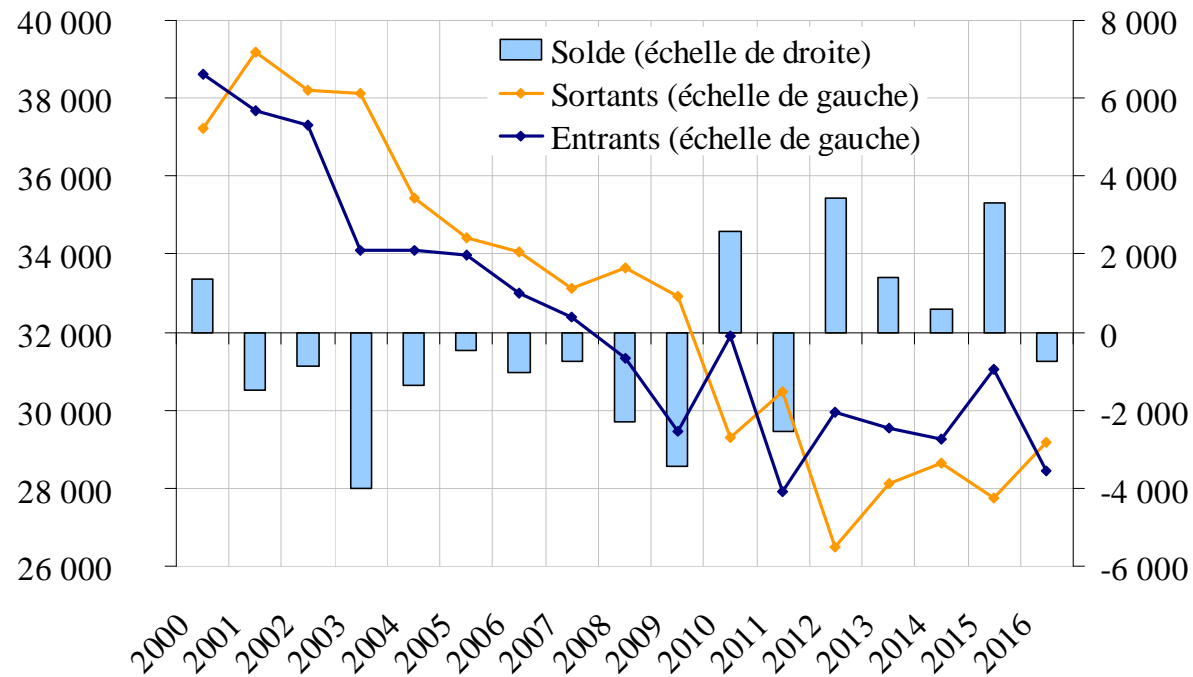
Source : Douanes.

Note de lecture : en 2016, 24 142 exportateurs, soit 19 % de l'ensemble des exportateurs, ont entre 20 et 250 salariés. Leur nombre diminue de 1,5 % par rapport à 2015.



4 - ANALYSE DES OPERATEURS A L'EXPORTATION

Comparaison du nombre d'opérateurs entrants et sortants



Source : Douanes.

Note de lecture : en 2016, le nombre d'exportateurs sortants est d'environ 29 200, celui d'entrants de 28 450, soit un solde négatif de 750 exportateurs.