



<http://lekiosque.finances.gouv.fr>

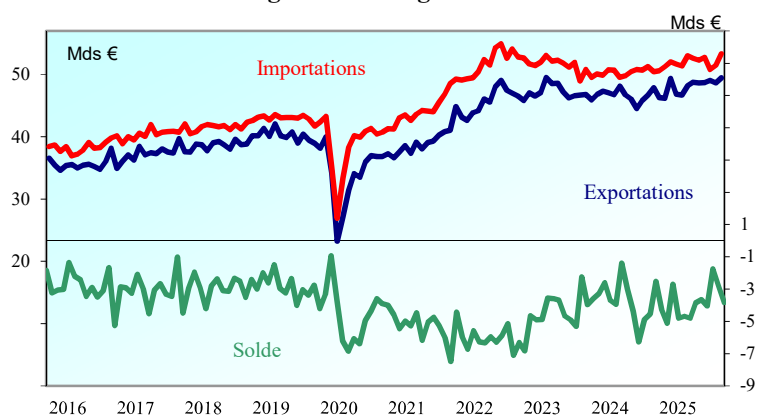
### Evolution des échanges CAF-FAB hors énergie et matériel militaire <sup>(1)</sup>

Valeurs CVS-CJO en millions d'euros	déc-2025	nov-2025	déc-2024	Janv à Déc 2025	Janv à Déc 2024	Janv à Déc 2023	12 derniers mois	Année 2024	Année 2023
Solde	-3 843	-2 834	-2 531	-46 418	-43 328	-53 006	-46 418	-43 328	-53 006
Exportations	49 493	48 632	47 909	574 654	559 173	564 916	574 654	559 173	564 916
Importations	53 336	51 466	50 440	621 072	602 501	617 922	621 072	602 501	617 922

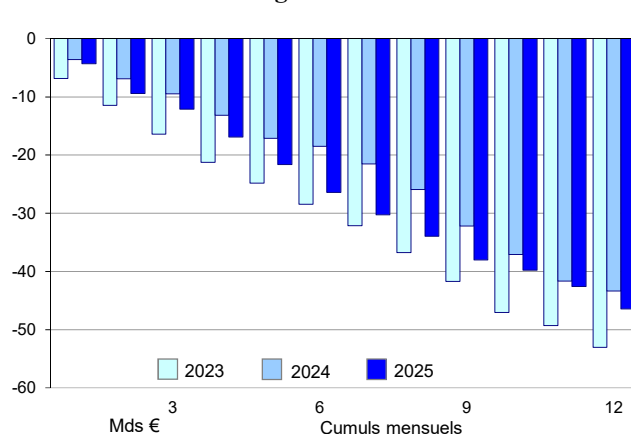
### Evolution des échanges du secteur de l'énergie <sup>(1)</sup>

Valeurs CVS-CJO en millions d'euros	déc-2025	nov-2025	déc-2024	Janv à Déc 2025	Janv à Déc 2024	Janv à Déc 2023	12 derniers mois	Année 2024	Année 2023
Solde	-2 821	-2 985	-3 151	-44 175	-55 357	-68 993	-44 175	-55 357	-68 993
Exportations	2 492	2 416	2 737	27 619	29 776	34 281	27 619	29 776	34 281
Importations	5 313	5 401	5 888	71 794	85 133	103 274	71 794	85 133	103 274

### Evolution des échanges hors énergie



### Solde cumulé hors énergie

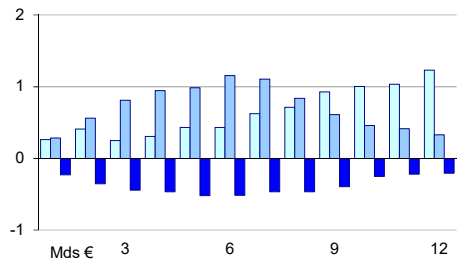


Solde par groupes de produits en millions d'euros	Décembre 2025 (a)	Novembre 2025 (b)	Décembre 2024 (c)	Evolution a-b	Evolution a-c	Janv à Déc 2025	Janv à Déc 2024
Evolution positive							
Evolution négative							
Industrie aéronautique et spatiale (C30C)	2 601	3 161	2 840	-560	-239	32 635	29 084
Parfum, cosmétiques et produits d'entretien (C20B)	1 418	1 458	1 553	-40	-135	16 793	17 269
Boissons (C11Z)	1 089	1 093	1 411	-4	-322	13 567	14 791
Produits pharmaceutiques (CF)	964	783	27	181	937	2 564	4 105
Produits chimiques (C20A et C20C)	-276	-15	860	-261	-1 136	446	3 671
Produits agricoles (AZ)	10	34	-85	-24	95	-329	542
Cuir, bagages et chaussures (C15Z)	410	303	398	107	12	4 562	4 975
Autres matériels de transport (C30A, C30B et C30E)	-562	-147	-366	-415	-196	-2 006	-1 570
Bois, papier et carton (CC)	-451	-449	-521	-2	70	-5 751	-6 085
Autres produits des IAA (CA hors Boissons)	-1 065	-1 105	-993	40	-72	-13 028	-10 210
Equipements électriques et ménagers (CJ)	-527	-673	-686	146	159	-7 840	-8 509
Produits en caoutchouc, plastiques, minéraux divers (CG)	-702	-698	-707	-4	5	-8 378	-9 041
Machines industrielles, agricoles et diverses (CK)	-647	-515	-467	-132	-180	-6 778	-7 434
Produits métallurgiques et métalliques (CH)	-928	-853	-887	-75	-41	-11 595	-11 910
Produits manufacturés divers (CM)	-728	-789	-716	61	-12	-9 450	-9 664
Produits textiles et habillement (C13Z et C14Z)	-914	-918	-867	4	-47	-10 899	-10 028
Produits informatiques, électroniques et optiques (CI)	-1 569	-1 874	-1 327	305	-242	-20 983	-21 047
Industrie automobile (C29A et C29B)	-1 842	-1 626	-1 715	-216	-127	-19 958	-22 132
Produits énergétiques (DE et C2)	-2 821	-2 985	-3 151	164	330	-44 177	-55 357

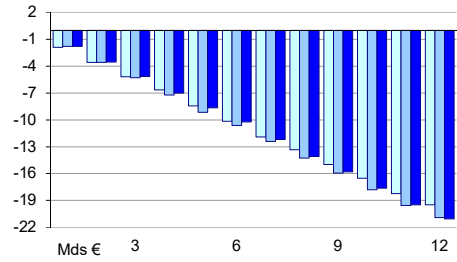
<sup>(1)</sup> Les échanges du secteur énergétique sont définis comme la somme des produits des catégories DE (pétrole brut, gaz naturel, électricité, charbon, ...) et C2 (produits pétroliers raffinés) ; les échanges « hors énergie » sont obtenus en retranchant des échanges globaux CAF/FAB hors matériel militaire les échanges du secteur énergétique.

Soldes mensuels cumulés

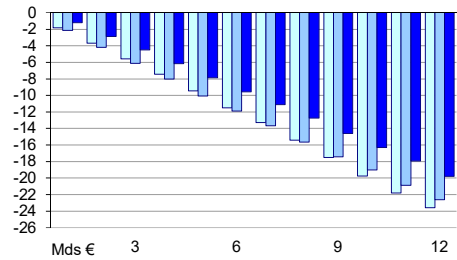
Produits agricoles (AZ)



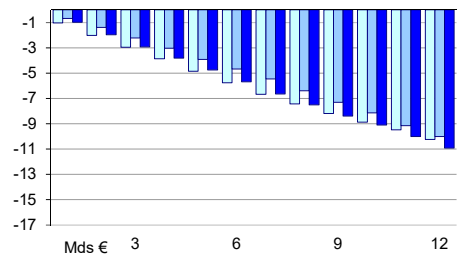
Produits informatiques, électroniques et optiques (CI)



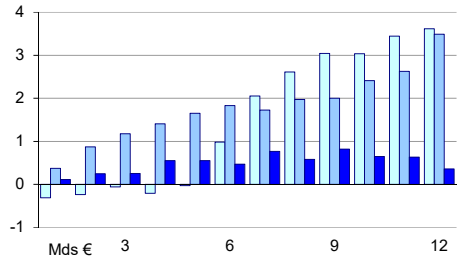
Industrie automobile (C29A et C29B)



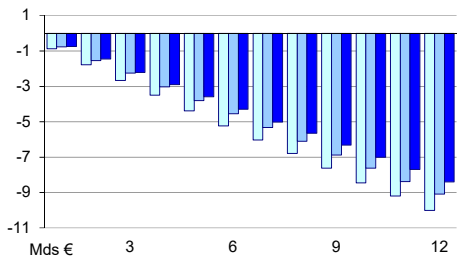
Produits textiles et habillement (C13Z et C14Z)



Produits chimiques (C20A et C20C)

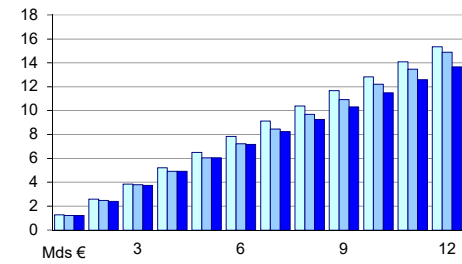


Produits caoutchouc, plastiques, minéraux divers (CG)

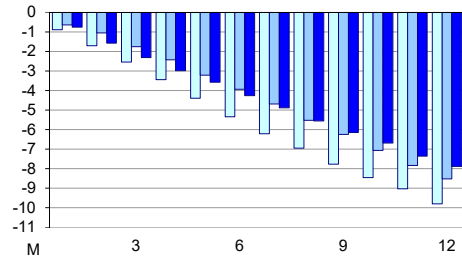


2023 2024 2025

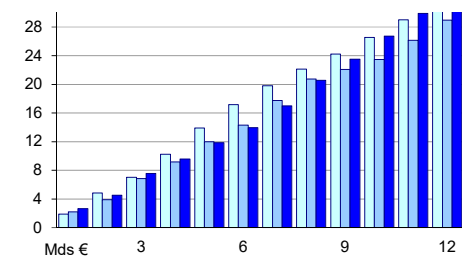
Boissons (C11Z)



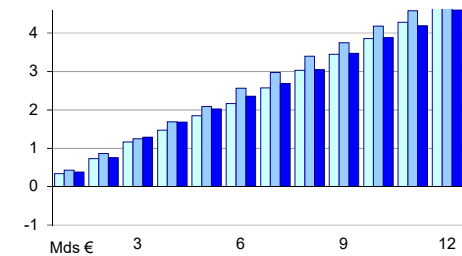
Equipements électriques et ménagers (CJ)



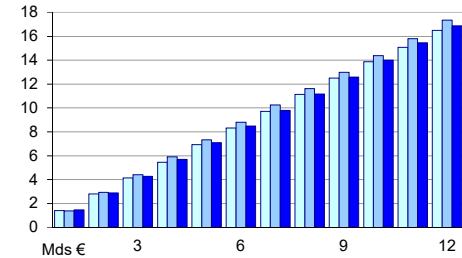
Industrie aéronautique et spatiale (C30C)



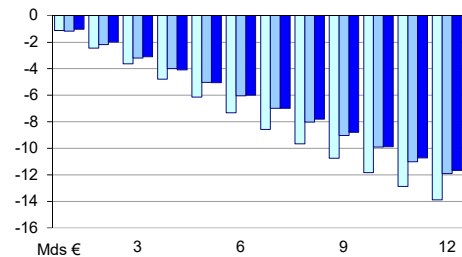
Cuir, bagages et chaussures (C15Z)



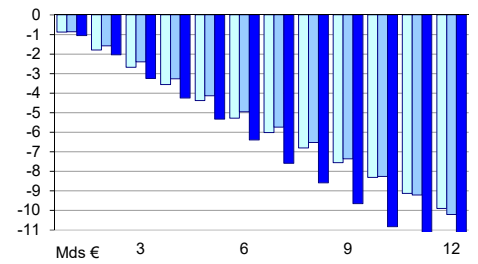
Parfum, cosmétiques et produits d'entretien (C20B)



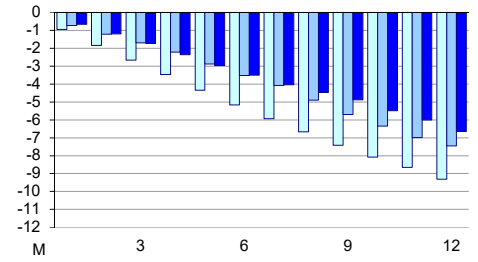
Produits métallurgiques et métalliques (CH)



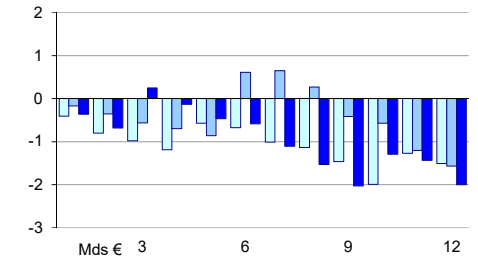
Autres produits des IAA (CA hors Boissons)



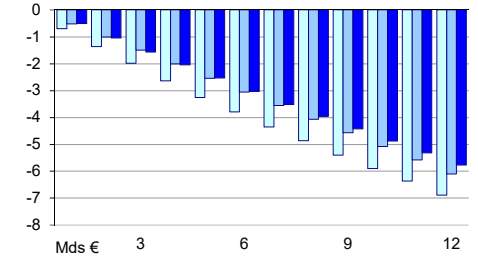
Machines industrielles, agricoles et diverses (CK)



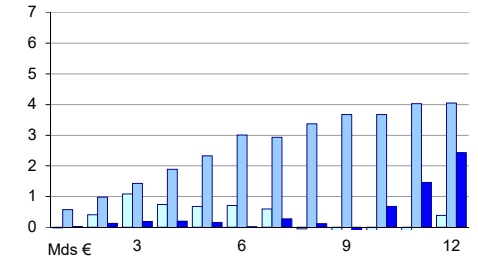
Autres matériels de transport (C30A, C30B et C30E)



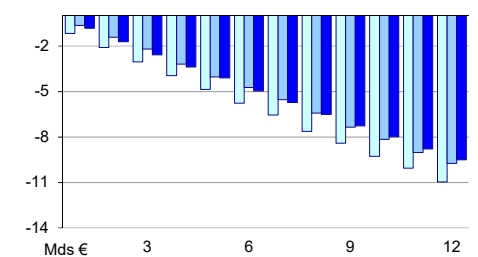
Bois, papier et carton (CC)



Produits pharmaceutiques (CF)



Produits manufacturés divers (CM)



Soldes mensuels, cumulés et annuels, données en millions d'euros

Produits agricoles (AZ)

	CVS-CJO Décembre	Bruts	Bruts Année
2023	198		1 186
2024	-85		542
2025	10		-329

Boissons (C11Z)

	CVS-CJO Décembre	Bruts	Bruts Année
2023	1 271		15 267
2024	1 411		14 791
2025	1 089		13 567

Autres produits des IAA (CA hors Boissons)

	CVS-CJO Décembre	Bruts	Bruts Année
2023	-760		-9 837
2024	-993		-10 210
2025	-1 065		-13 028

Produits informatiques, électroniques et optiques (CI)

	CVS-CJO Décembre	Bruts	Bruts Année
2023	-1 259		-19 433
2024	-1 327		-21 047
2025	-1 569		-20 983

Equipements électriques et ménagers (CJ)

	CVS-CJO Décembre	Bruts	Bruts Année
2023	-768		-9 754
2024	-686		-8 509
2025	-527		-7 840

Machines industrielles, agricoles et diverses (CK)

	CVS-CJO Décembre	Bruts	Bruts Année
2023	-668		-9 362
2024	-467		-7 434
2025	-647		-6 778

Industrie automobile (C29A et C29B)

	CVS-CJO Décembre	Bruts	Bruts Année
2023	-1 779		-23 517
2024	-1 715		-22 132
2025	-1 842		-19 958

Industrie aéronautique et spatiale (C30C)

	CVS-CJO Décembre	Bruts	Bruts Année
2023	1 559		30 517
2024	2 840		29 084
2025	2 601		32 635

Autres matériels de transport (C30A, C30B et C30E)

	CVS-CJO Décembre	Bruts	Bruts Année
2023	-237		-1 518
2024	-366		-1 570
2025	-562		-2 006

Produits textiles et habillement (C13Z et C14Z)

	CVS-CJO Décembre	Bruts	Bruts Année
2023	-756		-10 091
2024	-867		-10 028
2025	-914		-10 899

Cuir, bagages et chaussures (C15Z)

	CVS-CJO Décembre	Bruts	Bruts Année
2023	385		4 649
2024	398		4 975
2025	410		4 562

Bois, papier et carton (CC)

	CVS-CJO Décembre	Bruts	Bruts Année
2023	-523		-6 854
2024	-521		-6 085
2025	-451		-5 751

Produits chimiques (C20A et C20C)

	CVS-CJO Décembre	Bruts	Bruts Année
2023	165		3 608
2024	860		3 671
2025	-276		446

Parfum, cosmétiques et produits d'entretien (C20B)

	CVS-CJO Décembre	Bruts	Bruts Année
2023	1 430		16 402
2024	1 553		17 269
2025	1 418		16 793

Produits pharmaceutiques (CF)

	CVS-CJO Décembre	Bruts	Bruts Année
2023	521		434
2024	27		4 105
2025	964		2 564

Produits caoutchouc, plastiques, minéraux divers (CG)

	CVS-CJO Décembre	Bruts	Bruts Année
2023	-813		-9 960
2024	-707		-9 041
2025	-702		-8 378

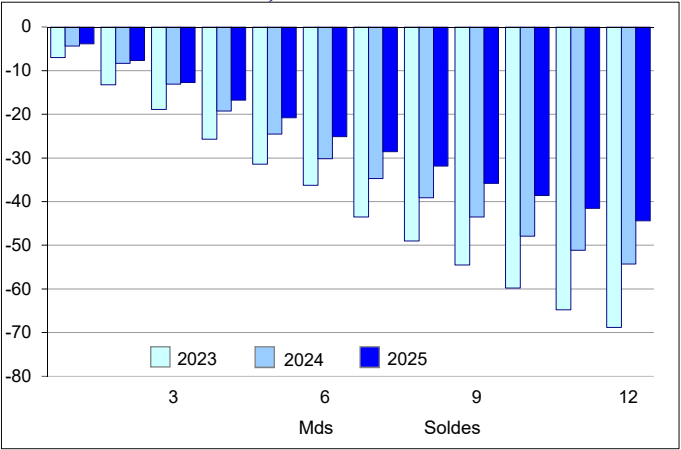
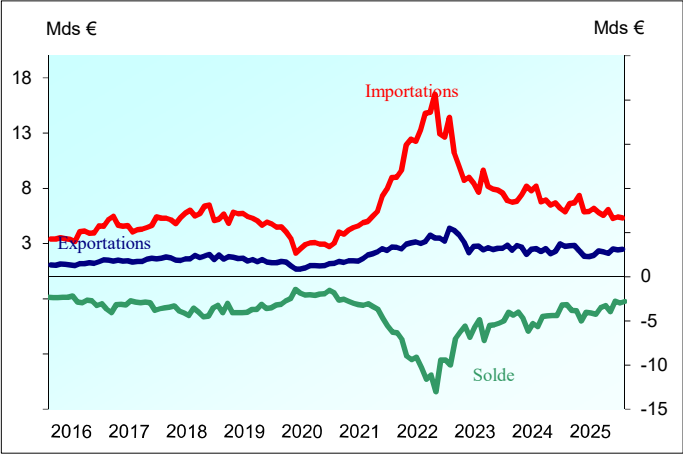
Produits métallurgiques et métalliques (CH)

	CVS-CJO Décembre	Bruts	Bruts Année
2023	-1 020		-13 880
2024	-887		-11 910
2025	-928		-11 595

Produits manufacturés divers (CM)

	CVS-CJO Décembre	Bruts	Bruts Année
2023	-899		-10 840
2024	-716		-9 664
2025	-728		-9 450

Evolution des échanges du secteur de l'énergie DE et C2 (en milliards d'euros)



DE - Hydrocarbures naturels, produits des industries extractives, électricité, déchets



C2 - Produits pétroliers raffinés

