



<http://lekiosque.finances.gouv.fr>

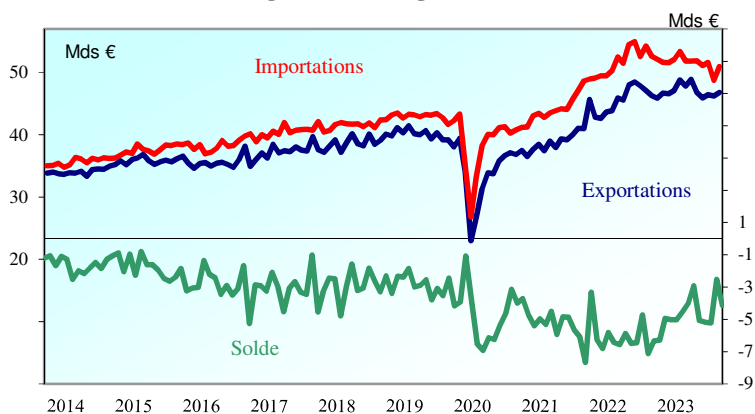
### Evolution des échanges CAF-FAB hors énergie et matériel militaire <sup>(1)</sup>

| Valeurs CVS-CJO en millions d'euros | déc-2023 | nov-2023 | déc-2022 | Janv à Déc 2023 | Janv à Déc 2022 | Janv à Déc 2021 | 12 derniers mois | Année 2022 | Année 2021 |
|-------------------------------------|----------|----------|----------|-----------------|-----------------|-----------------|------------------|------------|------------|
| Solde                               | -4 137   | -2 526   | -6 333   | -53 650         | -72 809         | -63 530         | -53 650          | -72 809    | -63 530    |
| Exportations                        | 46 824   | 46 250   | 46 282   | 562 762         | 548 075         | 467 315         | 562 762          | 548 075    | 467 315    |
| Importations                        | 50 961   | 48 776   | 52 615   | 616 412         | 620 884         | 530 845         | 616 412          | 620 884    | 530 845    |

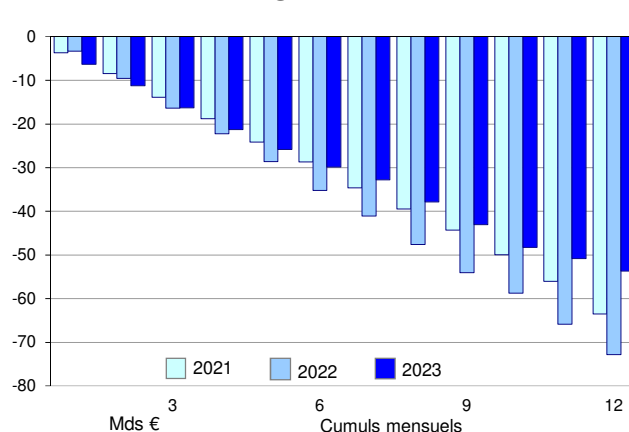
### Evolution des échanges du secteur de l'énergie <sup>(1)</sup>

| Valeurs CVS-CJO en millions d'euros | déc-2023 | nov-2023 | déc-2022 | Janv à Déc 2023 | Janv à Déc 2022 | Janv à Déc 2021 | 12 derniers mois | Année 2022 | Année 2021 |
|-------------------------------------|----------|----------|----------|-----------------|-----------------|-----------------|------------------|------------|------------|
| Solde                               | -4 444   | -5 092   | -10 443  | -68 956         | -115 526        | -44 717         | -68 956          | -115 526   | -44 717    |
| Exportations                        | 2 662    | 2 586    | 3 820    | 34 292          | 38 928          | 22 469          | 34 292           | 38 928     | 22 469     |
| Importations                        | 7 106    | 7 678    | 14 263   | 103 248         | 154 454         | 67 186          | 103 248          | 154 454    | 67 186     |

### Evolution des échanges hors énergie



### Solde cumulé hors énergie



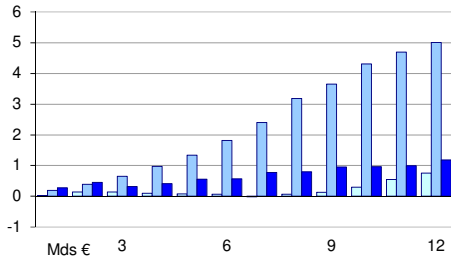
| Solde par groupes de produits en millions d'euros        | Évolution positive | Évolution négative | Décembre 2023 (a) | Novembre 2023 (b) | Décembre 2022 (c) | Evolution |       | Janv à Déc 2023 | Janv à Déc 2022 |
|--|--------------------|--------------------|-------------------|-------------------|-------------------|-----------|-------|-----------------|-----------------|
|  |                    |                    |                   |                   |                   | a-b       | a-c   |                 |                 |
| Industrie aéronautique et spatiale (C30C)                |                    |                    | 1 648             | 2 447             | 2 532             | -799      | -884  | 30 850          | 25 049          |
| Parfum, cosmétiques et produits d'entretien (C20B)       |                    |                    | 1 433             | 1 236             | 1 329             | 197       | 104   | 16 425          | 15 384          |
| Boissons (C11Z)  |                    |                    | 1 431             | 1 298             | 1 263             | 133       | 168   | 15 364          | 16 048          |
| Produits pharmaceutiques (CF)                            |                    |                    | 379               | 344               | 381               | 35        | -2    | 384             | 3 010           |
| Produits chimiques (C20A et C20C)                        |                    |                    | 172               | 424               | -400              | -252      | 572   | 3 264           | -3 389          |
| Produits agricoles (AZ)                                  |                    |                    | 194               | 28                | 308               | 166       | -114  | 1 205           | 4 784           |
| Cuir, bagages et chaussures (C15Z)                       |                    |                    | 410               | 450               | 275               | -40       | 135   | 4 591           | 3 317           |
| Autres matériels de transport (C30A, C30B et C30E)       |                    |                    | -198              | 535               | -273              | -733      | 75    | -1 305          | 94              |
| Bois, papier et carton (CC)                              |                    |                    | -521              | -457              | -715              | -64       | 194   | -6 873          | -7 756          |
| Autres produits des IAA (CA hors Boissons)               |                    |                    | -776              | -851              | -946              | 75        | 170   | -9 853          | -10 512         |
| Équipements électriques et ménagers (CJ)                 |                    |                    | -750              | -590              | -922              | -160      | 172   | -9 656          | -10 637         |
| Produits en caoutchouc, plastiques, minéraux divers (CG) |                    |                    | -804              | -751              | -878              | -53       | 74    | -9 946          | -10 700         |
| Machines industrielles, agricoles et diverses (CK)       |                    |                    | -734              | -602              | -1 029            | -132      | 295   | -9 552          | -11 444         |
| Produits métallurgiques et métalliques (CH)              |                    |                    | -1 069            | -1 103            | -1 296            | 34        | 227   | -13 912         | -15 921         |
| Produits manufacturés divers (CM)                        |                    |                    | -905              | -814              | -1 046            | -91       | 141   | -10 842         | -13 785         |
| Produits textiles et habillement (C13Z et C14Z)          |                    |                    | -755              | -625              | -1 100            | -130      | 345   | -10 188         | -14 289         |
| Produits informatiques, électroniques et optiques (CI)   |                    |                    | -1 321            | -1 651            | -1 609            | 330       | 288   | -19 654         | -21 567         |
| Industrie automobile (C29A et C29B)                      |                    |                    | -1 955            | -1 938            | -2 305            | -17       | 350   | -23 902         | -20 496         |
| Produits énergétiques (DE et C2)                         |                    |                    | -4 444            | -5 093            | -10 443           | 649       | 5 999 | -68 957         | -115 521        |

<sup>(1)</sup> Les échanges du secteur énergétique sont définis comme la somme des produits des catégories DE (pétrole brut, gaz naturel, électricité, charbon, ...) et C2 (produits pétroliers raffinés) ; les échanges « hors énergie » sont obtenus en retranchant des échanges globaux CAF/FAB hors matériel militaire les échanges du secteur énergétique.

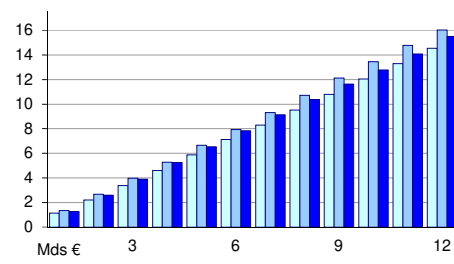
# Soldes mensuels cumulés



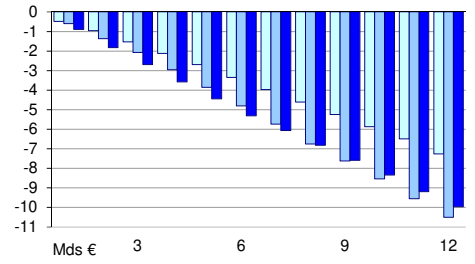
## Produits agricoles (AZ)



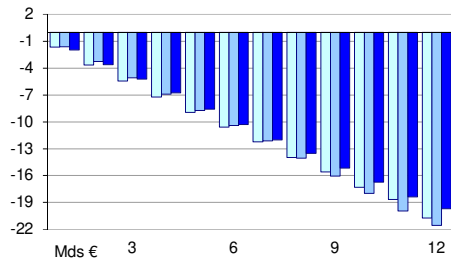
## Boissons (C11Z)



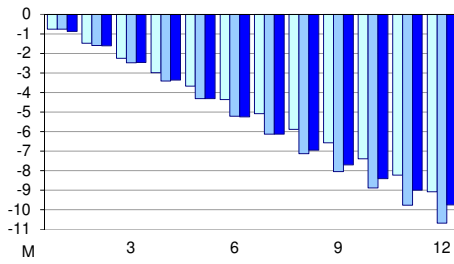
## Autres produits des IAA (CA hors Boissons)



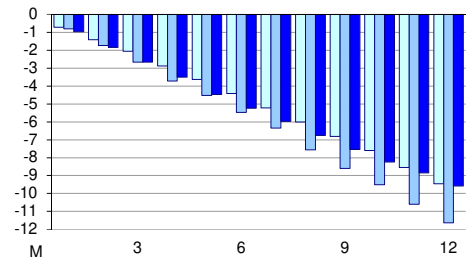
## Produits informatiques, électroniques et optiques (CI)



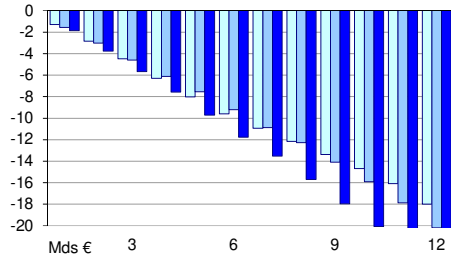
## Equipements électriques et ménagers (CJ)



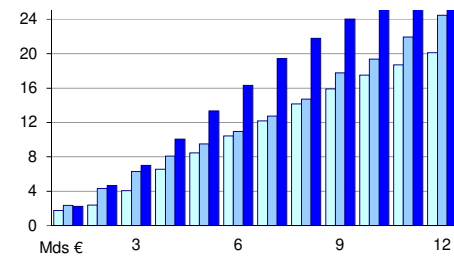
## Machines industrielles, agricoles et diverses (CK)



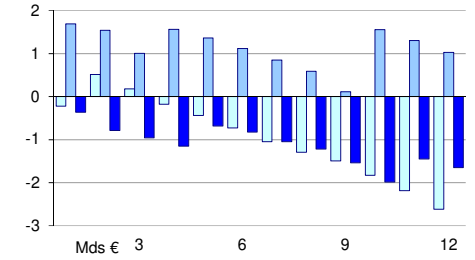
## Industrie automobile (C29A et C29B)



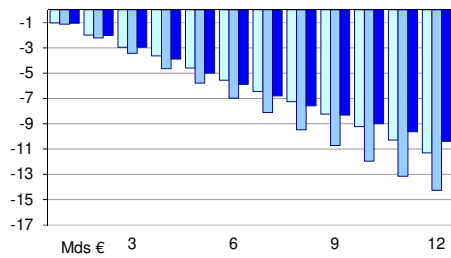
## Industrie aéronautique et spatiale (C30C)



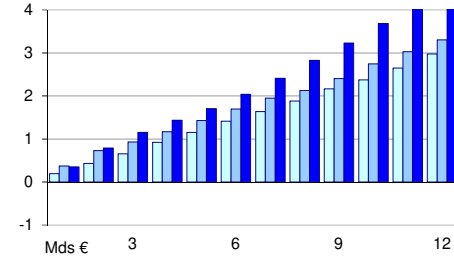
## Autres matériels de transport (C30A, C30B et C30E)



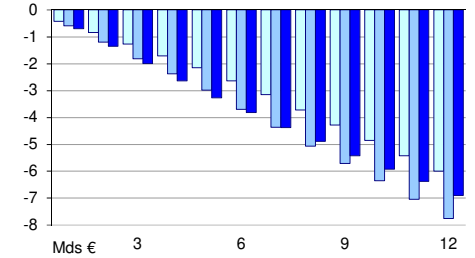
## Produits textiles et habillement (C13Z et C14Z)



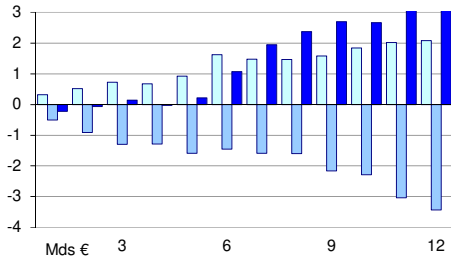
## Cuir, bagages et chaussures (C15Z)



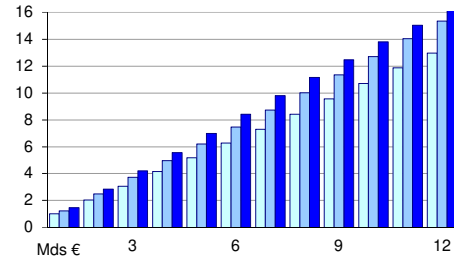
## Bois, papier et carton (CC)



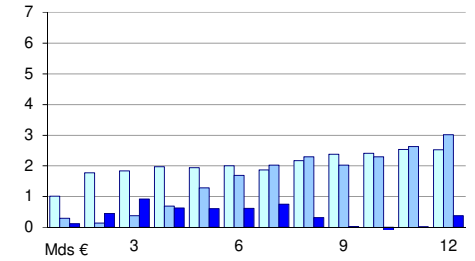
## Produits chimiques (C20A et C20C)



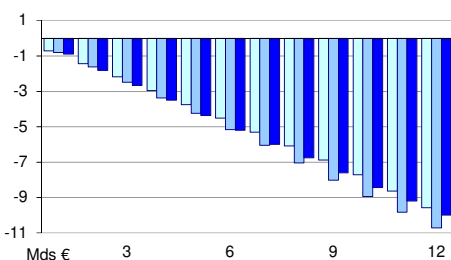
## Parfum, cosmétiques et produits d'entretien (C20B)



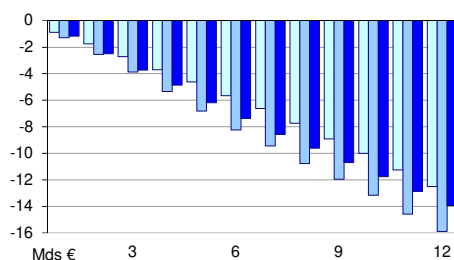
## Produits pharmaceutiques (CF)



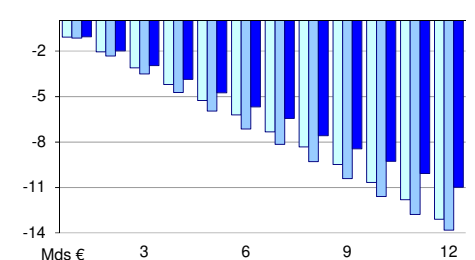
## Produits caoutchouc, plastiques, minéraux divers (CG)



## Produits métallurgiques et métalliques (CH)



## Produits manufacturés divers (CM)



## Soldes mensuels, cumulés et annuels, données en millions d'euros

### Produits agricoles (AZ)

|      | CVS-CJO<br>Décembre | Bruts | Bruts<br>Année |
|------|---------------------|-------|----------------|
| 2021 | 208                 |       | 826            |
| 2022 | 308                 |       | 4 784          |
| 2023 | 194                 |       | 1 205          |

### Boissons (C11Z)

|      | CVS-CJO<br>Décembre | Bruts | Bruts<br>Année |
|------|---------------------|-------|----------------|
| 2021 | 1 254               |       | 14 668         |
| 2022 | 1 263               |       | 16 048         |
| 2023 | 1 431               |       | 15 364         |

### Autres produits des IAA (CA hors Boissons)

|      | CVS-CJO<br>Décembre | Bruts | Bruts<br>Année |
|------|---------------------|-------|----------------|
| 2021 | -781                |       | -7 283         |
| 2022 | -946                |       | -10 512        |
| 2023 | -776                |       | -9 853         |

### Produits informatiques, électroniques et optiques (CI)

|      | CVS-CJO<br>Décembre | Bruts | Bruts<br>Année |
|------|---------------------|-------|----------------|
| 2021 | -2 078              |       | -20 647        |
| 2022 | -1 609              |       | -21 567        |
| 2023 | -1 321              |       | -19 654        |

### Equipements électriques et ménagers (CJ)

|      | CVS-CJO<br>Décembre | Bruts | Bruts<br>Année |
|------|---------------------|-------|----------------|
| 2021 | -868                |       | -9 064         |
| 2022 | -922                |       | -10 637        |
| 2023 | -750                |       | -9 656         |

### Machines industrielles, agricoles et diverses (CK)

|      | CVS-CJO<br>Décembre | Bruts | Bruts<br>Année |
|------|---------------------|-------|----------------|
| 2021 | -912                |       | -9 500         |
| 2022 | -1 029              |       | -11 444        |
| 2023 | -734                |       | -9 552         |

### Industrie automobile (C29A et C29B)

|      | CVS-CJO<br>Décembre | Bruts | Bruts<br>Année |
|------|---------------------|-------|----------------|
| 2021 | -1 923              |       | -18 333        |
| 2022 | -2 305              |       | -20 496        |
| 2023 | -1 955              |       | -23 902        |

### Industrie aéronautique et spatiale (C30C)

|      | CVS-CJO<br>Décembre | Bruts | Bruts<br>Année |
|------|---------------------|-------|----------------|
| 2021 | 1 418               |       | 20 307         |
| 2022 | 2 532               |       | 25 049         |
| 2023 | 1 648               |       | 30 850         |

### Autres matériels de transport (C30A, C30B et C30E)

|      | CVS-CJO<br>Décembre | Bruts | Bruts<br>Année |
|------|---------------------|-------|----------------|
| 2021 | -431                |       | -2 722         |
| 2022 | -273                |       | 94             |
| 2023 | -198                |       | -1 305         |

### Produits textiles et habillement (C13Z et C14Z)

|      | CVS-CJO<br>Décembre | Bruts | Bruts<br>Année |
|------|---------------------|-------|----------------|
| 2021 | -1 007              |       | -11 365        |
| 2022 | -1 100              |       | -14 289        |
| 2023 | -755                |       | -10 188        |

### Cuir, bagages et chaussures (C15Z)

|      | CVS-CJO<br>Décembre | Bruts | Bruts<br>Année |
|------|---------------------|-------|----------------|
| 2021 | 325                 |       | 3 021          |
| 2022 | 275                 |       | 3 317          |
| 2023 | 410                 |       | 4 591          |

### Bois, papier et carton (CC)

|      | CVS-CJO<br>Décembre | Bruts | Bruts<br>Année |
|------|---------------------|-------|----------------|
| 2021 | -574                |       | -5 995         |
| 2022 | -715                |       | -7 756         |
| 2023 | -521                |       | -6 873         |

### Produits chimiques (C20A et C20C)

|      | CVS-CJO<br>Décembre | Bruts | Bruts<br>Année |
|------|---------------------|-------|----------------|
| 2021 | 60                  |       | 2 129          |
| 2022 | -400                |       | -3 389         |
| 2023 | 172                 |       | 3 264          |

### Parfum, cosmétiques et produits d'entretien (C20B)

|      | CVS-CJO<br>Décembre | Bruts | Bruts<br>Année |
|------|---------------------|-------|----------------|
| 2021 | 1 100               |       | 13 037         |
| 2022 | 1 329               |       | 15 384         |
| 2023 | 1 433               |       | 16 425         |

### Produits pharmaceutiques (CF)

|      | CVS-CJO<br>Décembre | Bruts | Bruts<br>Année |
|------|---------------------|-------|----------------|
| 2021 | -8                  |       | 2 580          |
| 2022 | 381                 |       | 3 010          |
| 2023 | 379                 |       | 384            |

### Produits caoutchouc, plastiques, minéraux divers (CG)

|      | CVS-CJO<br>Décembre | Bruts | Bruts<br>Année |
|------|---------------------|-------|----------------|
| 2021 | -947                |       | -9 555         |
| 2022 | -878                |       | -10 700        |
| 2023 | -804                |       | -9 946         |

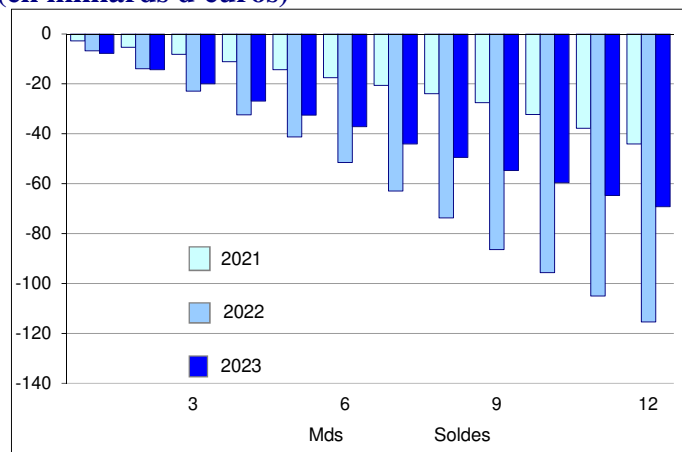
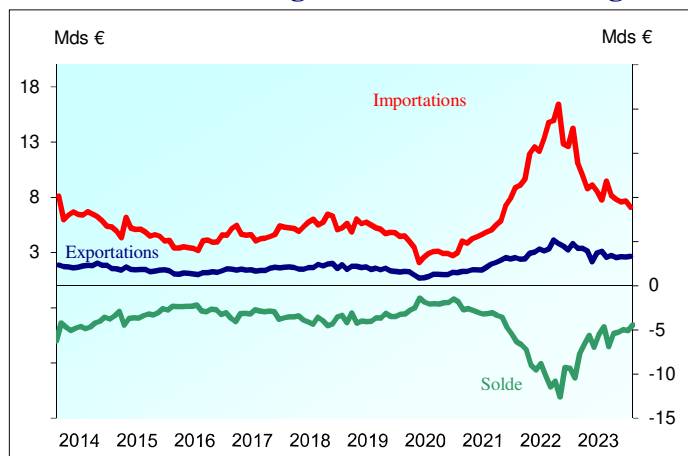
### Produits métallurgiques et métalliques (CH)

|      | CVS-CJO<br>Décembre | Bruts | Bruts<br>Année |
|------|---------------------|-------|----------------|
| 2021 | -1 250              |       | -12 399        |
| 2022 | -1 296              |       | -15 921        |
| 2023 | -1 069              |       | -13 912        |

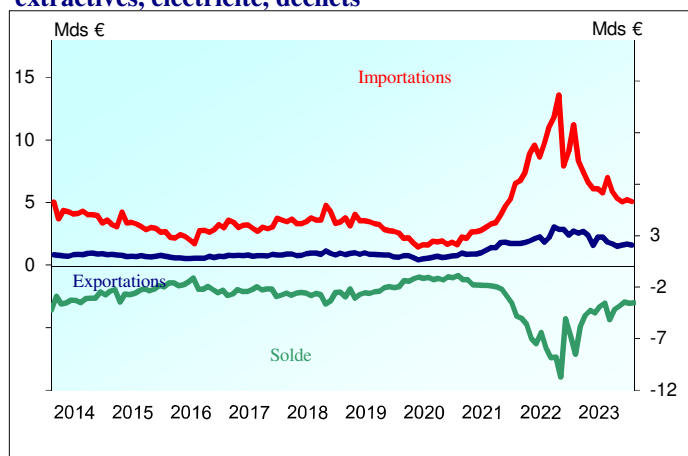
### Produits manufacturés divers (CM)

|      | CVS-CJO<br>Décembre | Bruts | Bruts<br>Année |
|------|---------------------|-------|----------------|
| 2021 | -1 282              |       | -13 163        |
| 2022 | -1 046              |       | -13 785        |
| 2023 | -905                |       | -10 842        |

## Evolution des échanges du secteur de l'énergie DE et C2 (en milliards d'euros)



### DE - Hydrocarbures naturels, produits des industries extractives, électricité, déchets



### C2 - Produits pétroliers raffinés

