



<http://lekiosque.finances.gouv.fr>

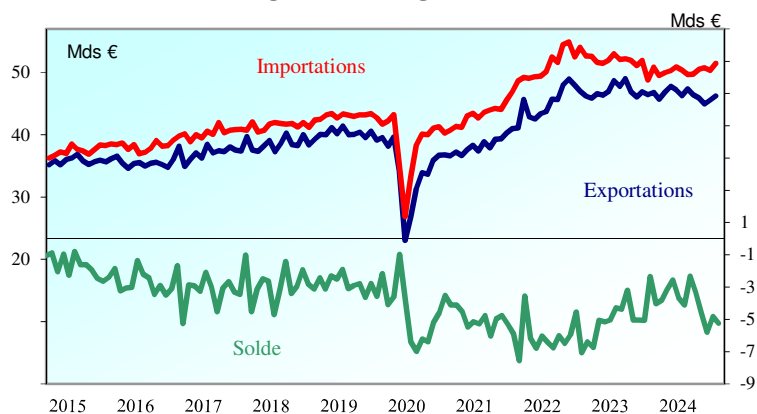
Evolution des échanges CAF-FAB hors énergie et matériel militaire ⁽¹⁾

Valeurs CVS-CJO en millions d'euros	nov-2024	oct-2024	nov-2023	Janv à Nov 2024	Janv à Nov 2023	Janv à Nov 2022	12 derniers mois	Année 2023	Année 2022
Solde	-5 240	-4 821	-2 347	-43 375	-51 386	-65 830	-46 036	-54 508	-72 751
Exportations	46 233	45 548	46 453	510 328	517 520	501 575	556 059	562 739	548 090
Importations	51 473	50 369	48 800	553 703	568 906	567 405	602 095	617 247	620 841

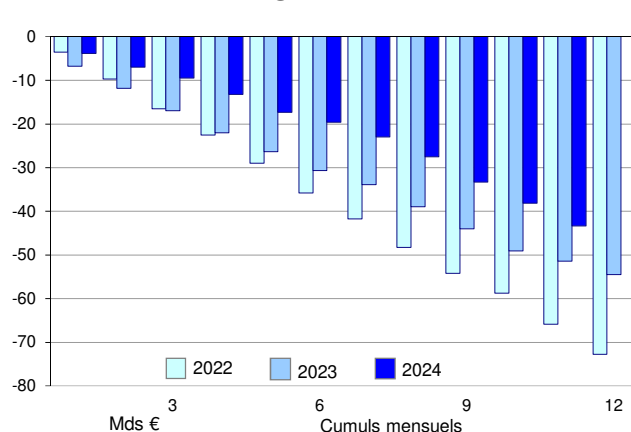
Evolution des échanges du secteur de l'énergie ⁽¹⁾

Valeurs CVS-CJO en millions d'euros	nov-2024	oct-2024	nov-2023	Janv à Nov 2024	Janv à Nov 2023	Janv à Nov 2022	12 derniers mois	Année 2023	Année 2022
Solde	-3 435	-4 271	-4 989	-51 470	-64 593	-105 774	-56 576	-68 889	-115 568
Exportations	3 019	2 288	2 604	27 259	31 611	34 621	29 888	34 274	38 932
Importations	6 454	6 559	7 593	78 729	96 204	140 395	86 464	103 163	154 500

Evolution des échanges hors énergie



Solde cumulé hors énergie



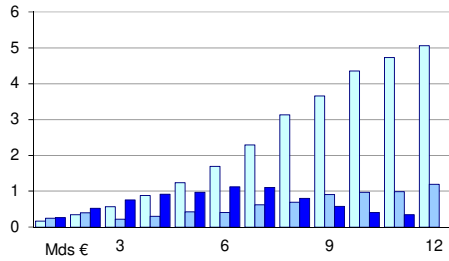
Solde par groupes de produits en millions d'euros	Evolution positive	Evolution négative	Novembre 2024 (a)	Octobre 2024 (b)	Novembre 2023 (c)	Evolution		Janv à Nov 2024	Janv à Nov 2023
						a-b	a-c		
Industrie aéronautique et spatiale (C30C)			2 157	1 476	2 436	681	-279	23 440	27 060
Parfum, cosmétiques et produits d'entretien (C20B)			1 409	1 376	1 197	33	212	15 972	15 206
Boissons (C11Z)			1 269	1 271	1 262	-2	7	13 490	14 174
Produits pharmaceutiques (CF)			368	196	380	172	-12	4 238	-182
Produits chimiques (C20A et C20C)			300	381	466	-81	-166	3 040	3 471
Produits agricoles (AZ)			-68	-165	20	97	-88	643	1 007
Cuir, bagages et chaussures (C15Z)			418	454	424	-36	-6	4 450	4 047
Autres matériels de transport (C30A, C30B et C30E)			-646	-132	759	-514	-1 405	-1 113	-1 146
Bois, papier et carton (CC)			-503	-521	-466	18	-37	-5 638	-6 426
Autres produits des IAA (CA hors Boissons)			-975	-938	-809	-37	-166	-9 394	-9 174
Equipements électriques et ménagers (CJ)			-863	-824	-611	-39	-252	-8 066	-9 170
Produits en caoutchouc, plastiques, minéraux divers (CG)			-767	-764	-749	-3	-18	-8 438	-9 386
Machines industrielles, agricoles et diverses (CK)			-684	-709	-596	25	-88	-7 250	-9 199
Produits métallurgiques et métalliques (CH)			-1 162	-931	-1 083	-231	-79	-11 180	-13 210
Produits manufacturés divers (CM)			-894	-756	-789	-138	-105	-8 896	-10 014
Produits textiles et habillement (C13Z et C14Z)			-985	-855	-622	-130	-363	-9 084	-9 481
Produits informatiques, électroniques et optiques (CI)			-1 780	-1 814	-1 688	34	-92	-19 909	-18 541
Industrie automobile (C29A et C29B)			-1 889	-1 644	-1 981	-245	92	-20 420	-21 457
Produits énergétiques (DE et C2)			-3 434	-4 271	-4 989	837	1 555	-52 151	-64 462

⁽¹⁾ Les échanges du secteur énergétique sont définis comme la somme des produits des catégories DE (pétrole brut, gaz naturel, électricité, charbon, ...) et C2 (produits pétroliers raffinés) ; les échanges « hors énergie » sont obtenus en retranchant des échanges globaux CAF/FAB hors matériel militaire les échanges du secteur énergétique.

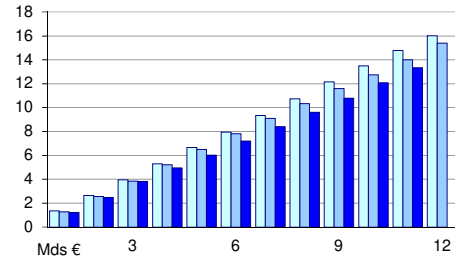
Soldes mensuels cumulés



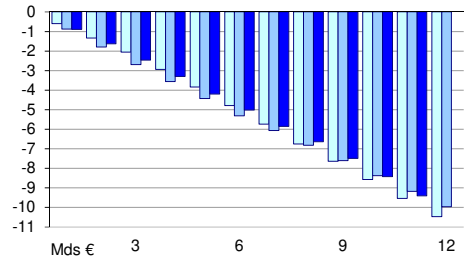
Produits agricoles (AZ)



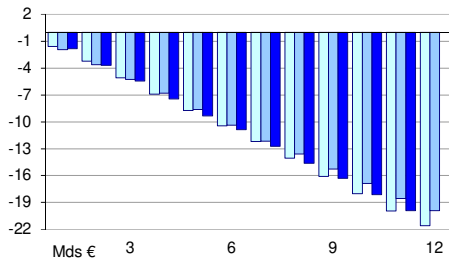
Boissons (C11Z)



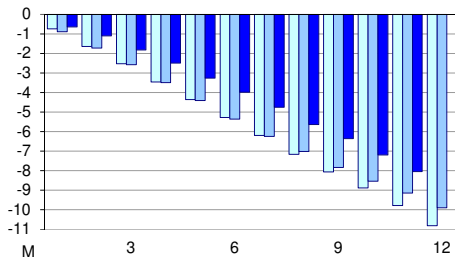
Autres produits des IAA (CA hors Boissons)



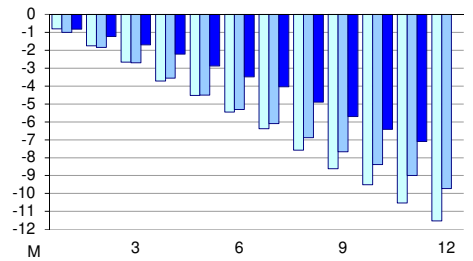
Produits informatiques, électroniques et optiques (CI)



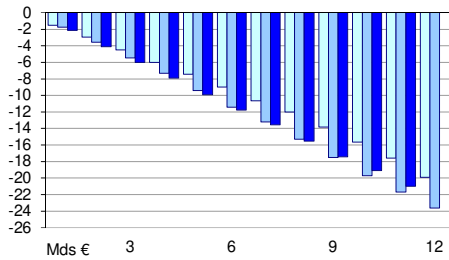
Equipements électriques et ménagers (CJ)



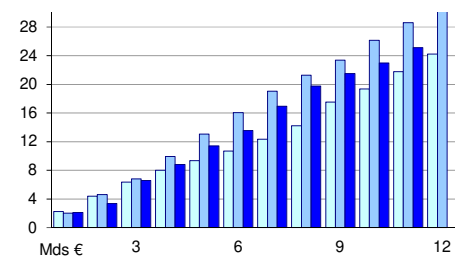
Machines industrielles, agricoles et diverses (CK)



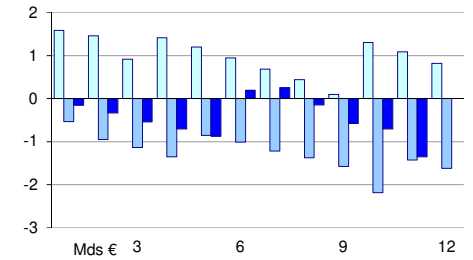
Industrie automobile (C29A et C29B)



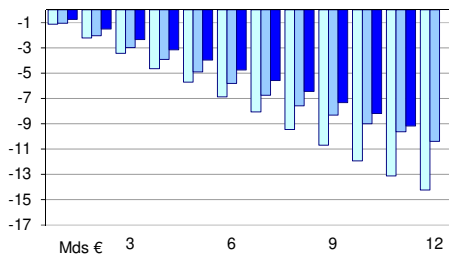
Industrie aéronautique et spatiale (C30C)



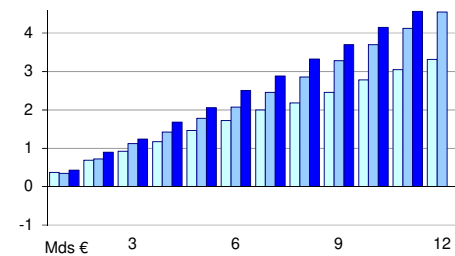
Autres matériels de transport (C30A, C30B et C30E)



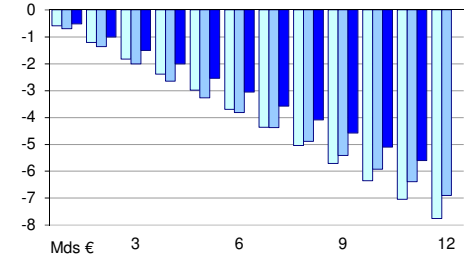
Produits textiles et habillement (C13Z et C14Z)



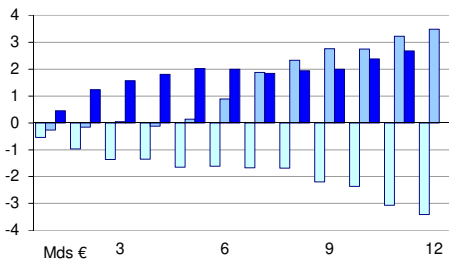
Cuir, bagages et chaussures (C15Z)



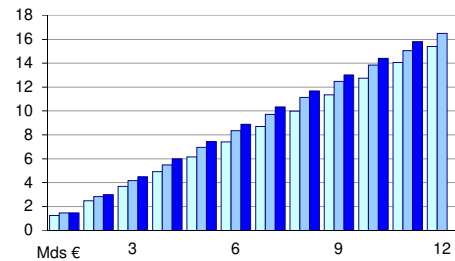
Bois, papier et carton (CC)



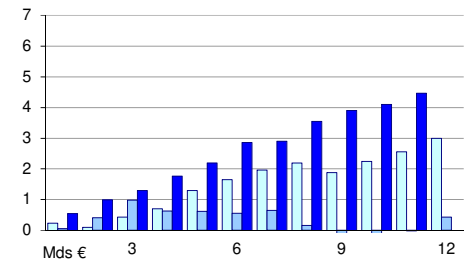
Produits chimiques (C20A et C20C)



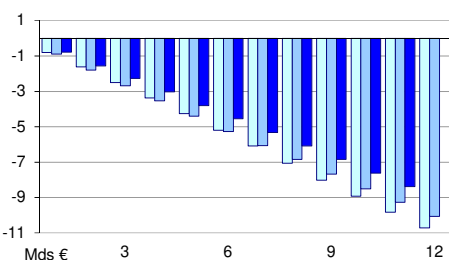
Parfum, cosmétiques et produits d'entretien (C20B)



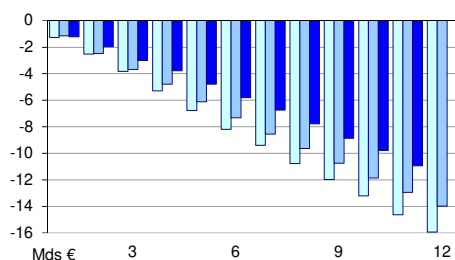
Produits pharmaceutiques (CF)



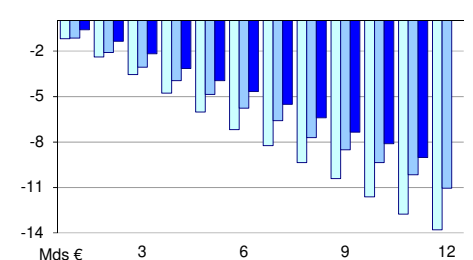
Produits caoutchouc, plastiques, minéraux divers (CG)



Produits métallurgiques et métalliques (CH)



Produits manufacturés divers (CM)



Soldes mensuels, cumulés et annuels, données en millions d'euros

Produits agricoles (AZ)

	CVS-CJO Novembre	Bruts 11 mois	Bruts Année *
2022	376	4 504	4 746
2023	20	1 007	1 146
2024*	-68	643	782

Boissons (C11Z)

	CVS-CJO Novembre	Bruts 11 mois	Bruts Année *
2022	1 278	14 987	16 047
2023	1 262	14 174	15 268
2024*	1 269	13 490	14 585

Autres produits des IAA (CA hors Boissons)

	CVS-CJO Novembre	Bruts 11 mois	Bruts Année *
2022	-980	-9 641	-10 486
2023	-809	-9 174	-9 861
2024*	-975	-9 394	-10 082

Produits informatiques, électroniques et optiques (CI)

	CVS-CJO Novembre	Bruts 11 mois	Bruts Année *
2022	-1 945	-19 933	-21 623
2023	-1 688	-18 541	-19 897
2024*	-1 780	-19 909	-21 265

Equipements électriques et ménagers (CJ)

	CVS-CJO Novembre	Bruts 11 mois	Bruts Année *
2022	-896	-9 837	-10 789
2023	-611	-9 170	-9 853
2024*	-863	-8 066	-8 749

Machines industrielles, agricoles et diverses (CK)

	CVS-CJO Novembre	Bruts 11 mois	Bruts Année *
2022	-1 015	-10 629	-11 382
2023	-596	-9 199	-9 743
2024*	-684	-7 250	-7 793

Industrie automobile (C29A et C29B)

	CVS-CJO Novembre	Bruts 11 mois	Bruts Année *
2022	-1 935	-17 479	-20 205
2023	-1 981	-21 457	-23 595
2024*	-1 889	-20 420	-22 558

Industrie aéronautique et spatiale (C30C)

	CVS-CJO Novembre	Bruts 11 mois	Bruts Année *
2022	2 406	20 207	24 940
2023	2 436	27 060	30 516
2024*	2 157	23 440	26 897

Autres matériels de transport (C30A, C30B et C30E)

	CVS-CJO Novembre	Bruts 11 mois	Bruts Année *
2022	-222	306	90
2023	759	-1 146	-1 320
2024*	-646	-1 113	-1 287

Produits textiles et habillement (C13Z et C14Z)

	CVS-CJO Novembre	Bruts 11 mois	Bruts Année *
2022	-1 192	-13 130	-14 296
2023	-622	-9 481	-10 231
2024*	-985	-9 084	-9 835

Cuir, bagages et chaussures (C15Z)

	CVS-CJO Novembre	Bruts 11 mois	Bruts Année *
2022	268	2 903	3 314
2023	424	4 047	4 555
2024*	418	4 450	4 958

Bois, papier et carton (CC)

	CVS-CJO Novembre	Bruts 11 mois	Bruts Année *
2022	-697	-7 096	-7 755
2023	-466	-6 426	-6 881
2024*	-503	-5 638	-6 093

Produits chimiques (C20A et C20C)

	CVS-CJO Novembre	Bruts 11 mois	Bruts Année *
2022	-700	-2 868	-3 389
2023	466	3 471	3 430
2024*	300	3 040	3 000

Parfum, cosmétiques et produits d'entretien (C20B)

	CVS-CJO Novembre	Bruts 11 mois	Bruts Année *
2022	1 329	14 195	15 410
2023	1 197	15 206	16 420
2024*	1 409	15 972	17 186

Produits pharmaceutiques (CF)

	CVS-CJO Novembre	Bruts 11 mois	Bruts Année *
2022	316	2 382	2 999
2023	380	-182	413
2024*	368	4 238	4 833

Produits caoutchouc, plastiques, minéraux divers (CG)

	CVS-CJO Novembre	Bruts 11 mois	Bruts Année *
2022	-893	-9 970	-10 710
2023	-749	-9 386	-10 021
2024*	-767	-8 438	-9 074

Produits métallurgiques et métalliques (CH)

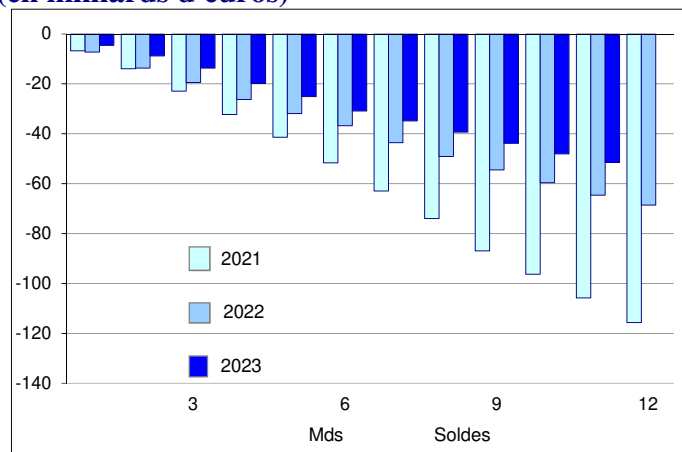
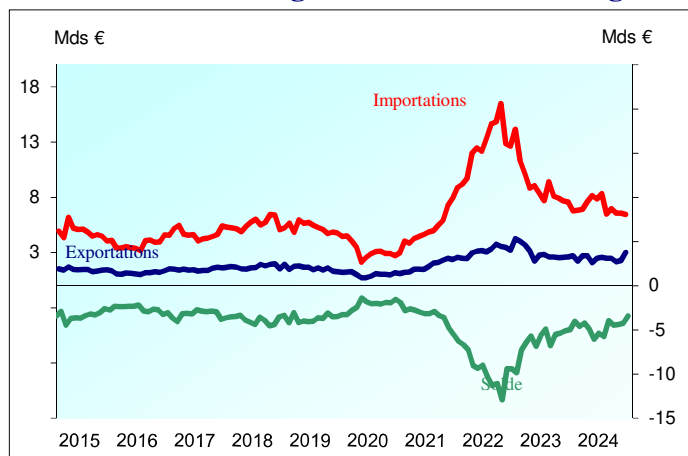
	CVS-CJO Novembre	Bruts 11 mois	Bruts Année *
2022	-1 424	-14 920	-15 948
2023	-1 083	-13 210	-13 941
2024*	-1 162	-11 180	-11 911

Produits manufacturés divers (CM)

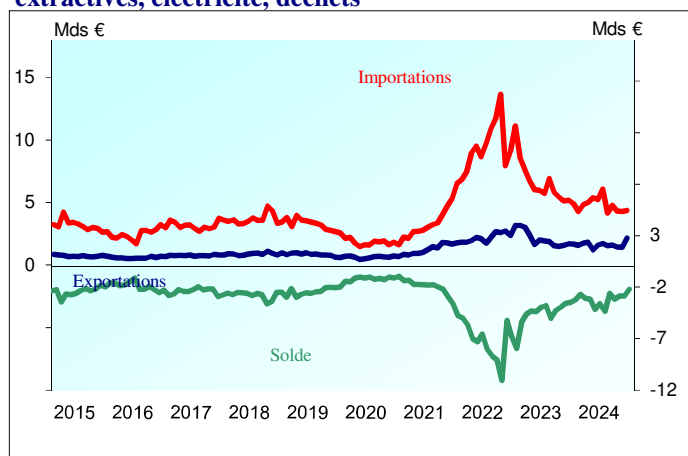
	CVS-CJO Novembre	Bruts 11 mois	Bruts Année *
2022	-1 143	-12 688	-13 784
2023	-789	-10 014	-10 923
2024*	-894	-8 896	-9 805

* Les douze derniers mois pour l'année en cours

Evolution des échanges du secteur de l'énergie DE et C2 (en milliards d'euros)



DE - Hydrocarbures naturels, produits des industries extractives, électricité, déchets



C2 - Produits pétroliers raffinés

