



<http://lekiosque.finances.gouv.fr>

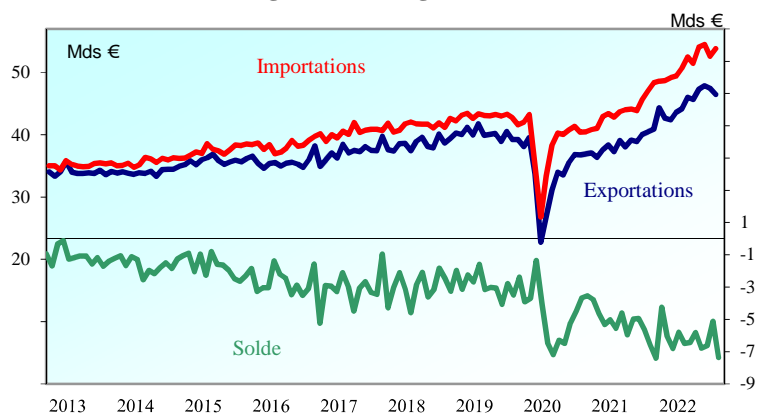
Evolution des échanges CAF-FAB hors énergie et matériel militaire ⁽¹⁾

Valeurs CVS-CJO en millions d'euros	nov-2022	oct-2022	nov-2021	Janv à Nov 2022	Janv à Nov 2021	Janv à Nov 2020	12 derniers mois	Année 2021	Année 2020
Solde	-7 373	-5 121	-6 583	-67 597	-57 044	-52 884	-75 238	-63 992	-56 258
Exportations	46 480	47 491	40 480	498 134	422 489	368 866	540 778	465 814	406 186
Importations	53 853	52 612	47 063	565 731	479 533	421 750	616 016	529 806	462 444

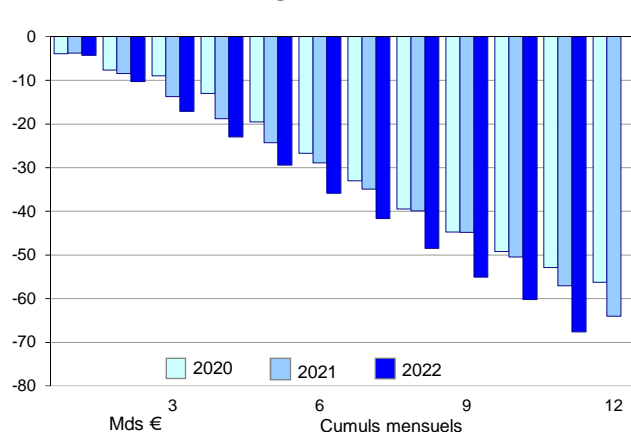
Evolution des échanges du secteur de l'énergie ⁽¹⁾

Valeurs CVS-CJO en millions d'euros	nov-2022	oct-2022	nov-2021	Janv à Nov 2022	Janv à Nov 2021	Janv à Nov 2020	12 derniers mois	Année 2021	Année 2020
Solde	-8 403	-8 698	-5 808	-103 437	-38 093	-23 558	-110 406	-44 793	-25 160
Exportations	3 574	3 377	2 527	35 098	19 925	11 036	37 255	22 470	12 162
Importations	11 977	12 075	8 335	138 535	58 018	34 594	147 661	67 263	37 322

Evolution des échanges hors énergie



Solde cumulé hors énergie



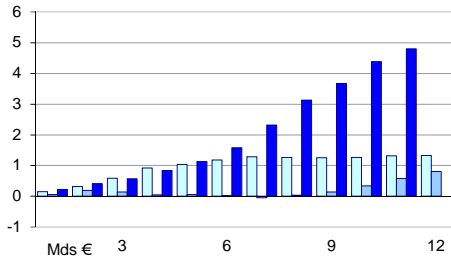
Solde par groupes de produits en millions d'euros	Novembre 2022 (a)	Octobre 2022 (b)	Novembre 2021 (c)	Evolution a-b	Evolution a-c	Janv à Nov 2022	Janv à Nov 2021
Industrie aéronautique et spatiale (C30C)	2 347	1 550	988	797	1 359	18 926	16 459
Parfum, cosmétiques et produits d'entretien (C20B)	1 271	1 328	1 151	-57	120	14 111	12 002
Boissons (C11Z)	1 245	1 314	1 244	-69	1	14 976	13 537
Produits pharmaceutiques (CF)	117	261	-20	-144	137	2 304	2 384
Produits chimiques (C20A et C20C)	-773	-29	126	-744	-899	-2 969	2 260
Produits agricoles (AZ)	413	709	249	-296	164	4 576	639
Cuir, bagages et chaussures (C15Z)	223	339	226	-116	-3	2 965	2 547
Autres matériels de transport (C30A, C30B et C30E)	-214	880	-294	-1 094	80	343	-2 354
Bois, papier et carton (CC)	-676	-623	-582	-53	-94	-7 069	-5 469
Autres produits des IAA (CA hors Boissons)	-1 032	-942	-651	-90	-381	-9 587	-6 568
Equipements électriques et ménagers (CJ)	-875	-834	-848	-41	-27	-9 732	-8 250
Produits en caoutchouc, plastiques, minéraux divers (CG)	-879	-949	-922	70	43	-10 055	-8 854
Machines industrielles, agricoles et diverses (CK)	-1 004	-911	-951	-93	-53	-10 449	-8 643
Produits métallurgiques et métalliques (CH)	-1 311	-1 162	-1 169	-149	-142	-14 770	-11 307
Produits manufacturés divers (CM)	-1 167	-1 197	-1 166	30	-1	-12 669	-11 805
Produits textiles et habillement (C13Z et C14Z)	-1 119	-1 191	-1 128	72	9	-12 939	-10 287
Produits informatiques, électroniques et optiques (CI)	-2 030	-1 938	-1 386	-92	-644	-19 826	-18 366
Industrie automobile (C29A et C29B)	-1 922	-1 771	-1 459	-151	-463	-17 180	-15 720
Produits énergétiques (DE et C2)	-8 403	-8 698	-5 808	295	-2 595	-103 714	-38 101

⁽¹⁾ Les échanges du secteur énergétique sont définis comme la somme des produits des catégories DE (pétrole brut, gaz naturel, électricité, charbon, ...) et C2 (produits pétroliers raffinés) ; les échanges « hors énergie » sont obtenus en retranchant des échanges globaux CAF/FAB hors matériel militaire les échanges du secteur énergétique.

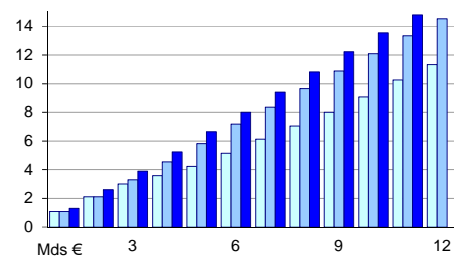
Soldes mensuels cumulés



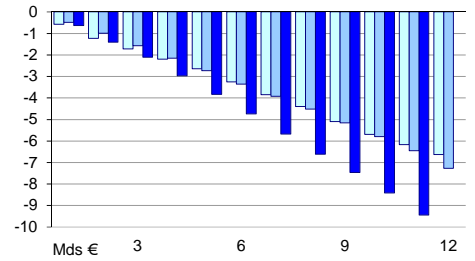
Produits agricoles (AZ)



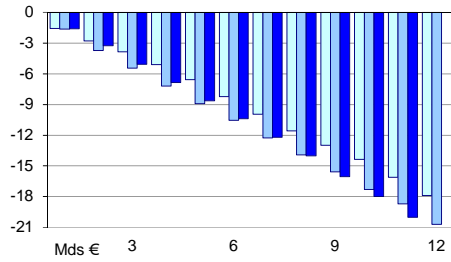
Boissons (C11Z)



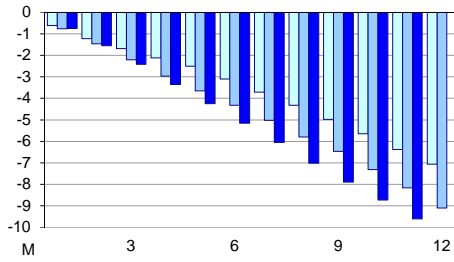
Autres produits des IAA (CA hors Boissons)



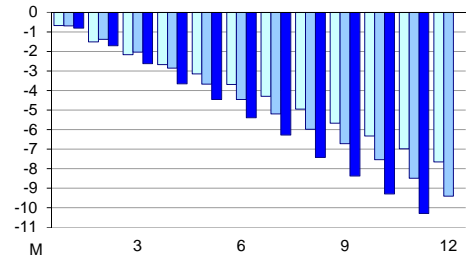
Produits informatiques, électroniques et optiques (CI)



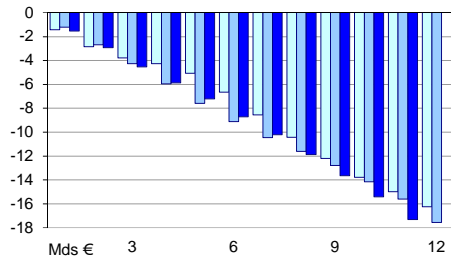
Equipements électriques et ménagers (CJ)



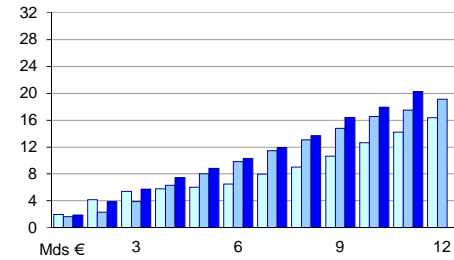
Machines industrielles, agricoles et diverses (CK)



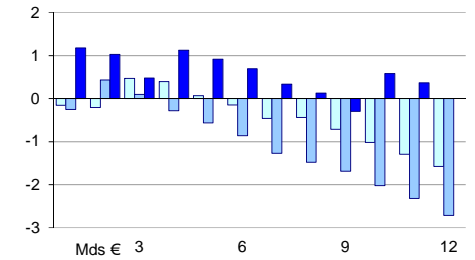
Industrie automobile (C29A et C29B)



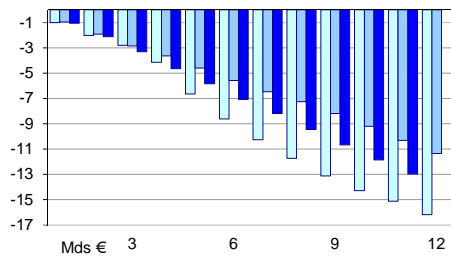
Industrie aéronautique et spatiale (C30C)



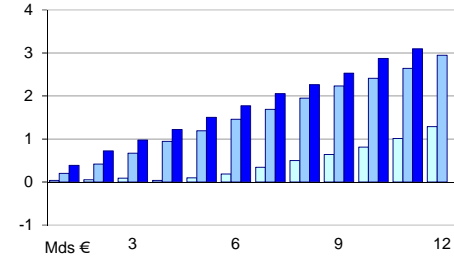
Autres matériels de transport (C30A, C30B et C30E)



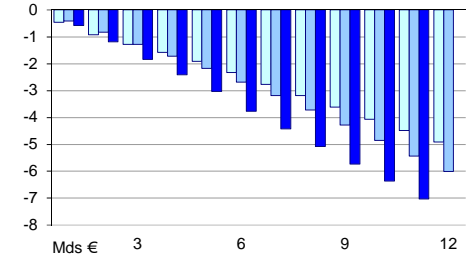
Produits textiles et habillement (C13Z et C14Z)



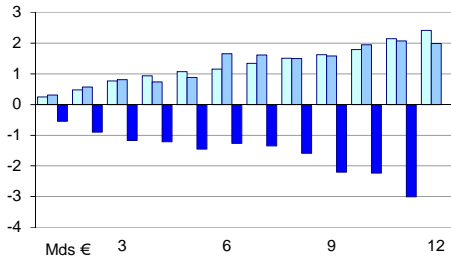
Cuir, bagages et chaussures (C15Z)



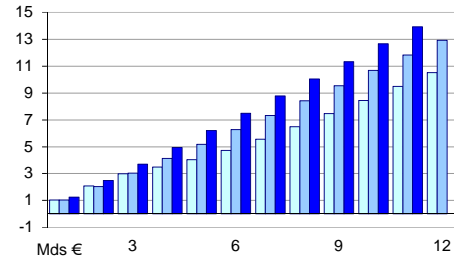
Bois, papier et carton (CC)



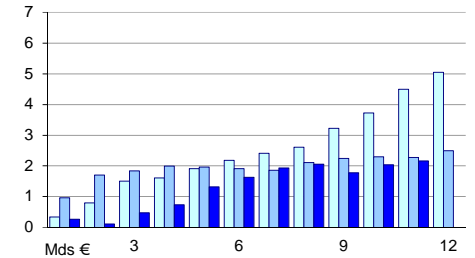
Produits chimiques (C20A et C20C)



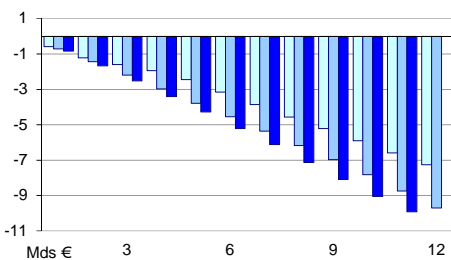
Parfum, cosmétiques et produits d'entretien (C20B)



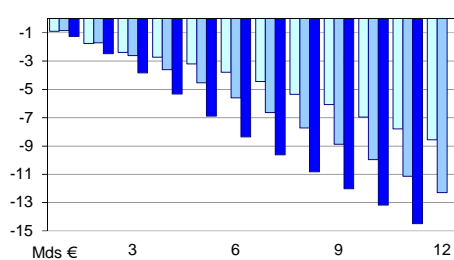
Produits pharmaceutiques (CF)



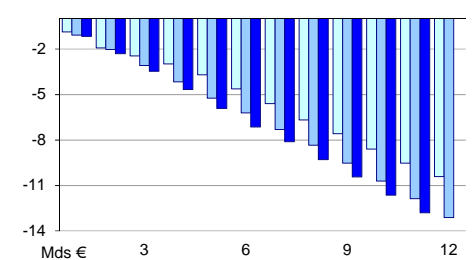
Produits caoutchouc, plastiques, minéraux divers (CG)



Produits métallurgiques et métalliques (CH)



Produits manufacturés divers (CM)



Soldes mensuels, cumulés et annuels, données en millions d'euros

Produits agricoles (AZ)

	CVS-CJO Novembre	Bruts 11 mois	Bruts Année *
2020	49	1 524	1 474
2021	249	639	807
2022*	413	4 576	4 744

Boissons (C11Z)

	CVS-CJO Novembre	Bruts 11 mois	Bruts Année *
2020	1 173	10 328	11 340
2021	1 244	13 537	14 653
2022*	1 245	14 976	16 092

Autres produits des IAA (CA hors Boissons)

	CVS-CJO Novembre	Bruts 11 mois	Bruts Année *
2020	-478	-6 269	-6 663
2021	-651	-6 568	-7 281
2022*	-1 032	-9 587	-10 300

Produits informatiques, électroniques et optiques (CI)

	CVS-CJO Novembre	Bruts 11 mois	Bruts Année *
2020	-1 754	-16 199	-18 122
2021	-1 386	-18 366	-20 582
2022*	-2 030	-19 826	-22 043

Equipements électriques et ménagers (CJ)

	CVS-CJO Novembre	Bruts 11 mois	Bruts Année *
2020	-719	-6 474	-7 098
2021	-848	-8 250	-9 066
2022*	-875	-9 732	-10 548

Machines industrielles, agricoles et diverses (CK)

	CVS-CJO Novembre	Bruts 11 mois	Bruts Année *
2020	-652	-7 026	-7 580
2021	-951	-8 643	-9 385
2022*	-1 004	-10 449	-11 190

Industrie automobile (C29A et C29B)

	CVS-CJO Novembre	Bruts 11 mois	Bruts Année *
2020	-1 199	-14 059	-15 553
2021	-1 459	-15 720	-18 031
2022*	-1 922	-17 180	-19 490

Industrie aéronautique et spatiale (C30C)

	CVS-CJO Novembre	Bruts 11 mois	Bruts Année *
2020	1 545	12 872	16 355
2021	988	16 459	19 509
2022*	2 347	18 926	21 977

Autres matériels de transport (C30A, C30B et C30E)

	CVS-CJO Novembre	Bruts 11 mois	Bruts Année *
2020	-278	-1 354	-1 603
2021	-294	-2 354	-2 721
2022*	-214	343	-25

Produits textiles et habillement (C13Z et C14Z)

	CVS-CJO Novembre	Bruts 11 mois	Bruts Année *
2020	-847	-15 360	-16 510
2021	-1 128	-10 287	-11 375
2022*	-1 119	-12 939	-14 027

Cuir, bagages et chaussures (C15Z)

	CVS-CJO Novembre	Bruts 11 mois	Bruts Année *
2020	204	787	1 184
2021	226	2 547	3 017
2022*	223	2 965	3 435

Bois, papier et carton (CC)

	CVS-CJO Novembre	Bruts 11 mois	Bruts Année *
2020	-411	-4 566	-4 959
2021	-582	-5 469	-6 014
2022*	-676	-7 069	-7 614

Produits chimiques (C20A et C20C)

	CVS-CJO Novembre	Bruts 11 mois	Bruts Année *
2020	364	2 252	2 389
2021	126	2 260	2 101
2022*	-773	-2 969	-3 127

Parfum, cosmétiques et produits d'entretien (C20B)

	CVS-CJO Novembre	Bruts 11 mois	Bruts Année *
2020	1 042	9 654	10 576
2021	1 151	12 002	13 027
2022*	1 271	14 111	15 136

Produits pharmaceutiques (CF)

	CVS-CJO Novembre	Bruts 11 mois	Bruts Année *
2020	768	4 428	4 984
2021	-20	2 384	2 577
2022*	117	2 304	2 496

Produits caoutchouc, plastiques, minéraux divers (CG)

	CVS-CJO Novembre	Bruts 11 mois	Bruts Année *
2020	-702	-6 618	-7 201
2021	-922	-8 854	-9 690
2022*	-879	-10 055	-10 891

Produits métallurgiques et métalliques (CH)

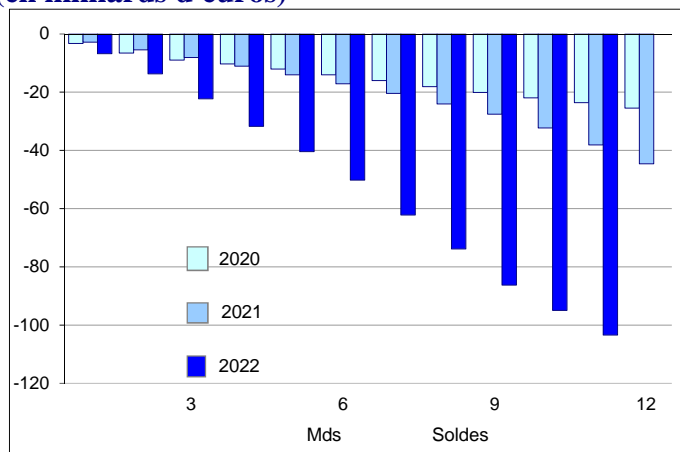
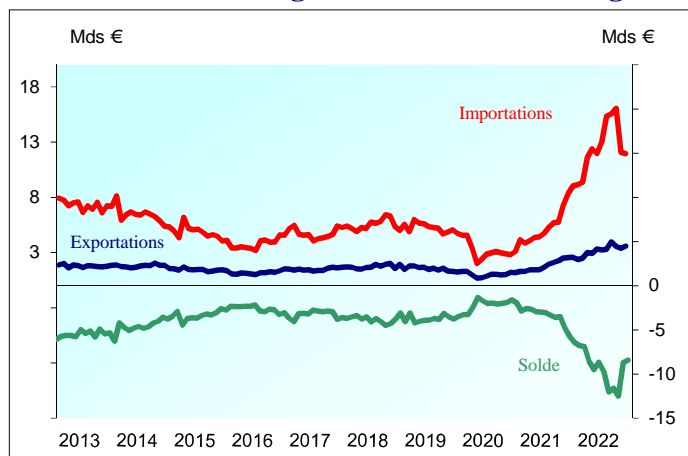
	CVS-CJO Novembre	Bruts 11 mois	Bruts Année *
2020	-851	-7 861	-8 479
2021	-1 169	-11 307	-12 311
2022*	-1 311	-14 770	-15 774

Produits manufacturés divers (CM)

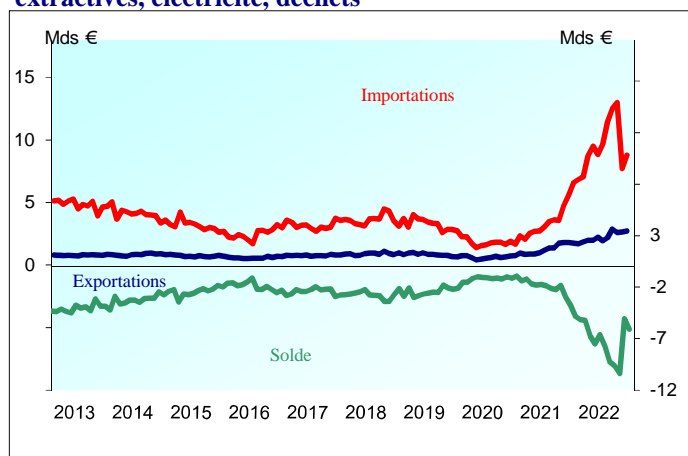
	CVS-CJO Novembre	Bruts 11 mois	Bruts Année *
2020	-941	-9 514	-10 478
2021	-1 166	-11 805	-13 162
2022*	-1 167	-12 669	-14 027

* Les douze derniers mois pour l'année en cours

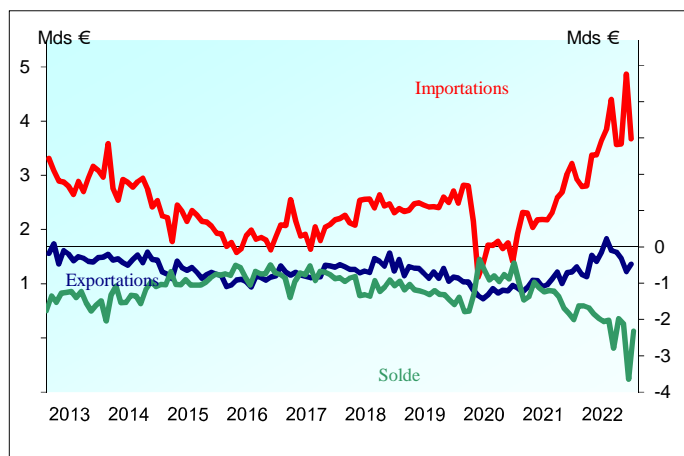
Evolution des échanges du secteur de l'énergie DE et C2 (en milliards d'euros)



DE - Hydrocarbures naturels, produits des industries extractives, électricité, déchets



C2 - Produits pétroliers raffinés



Evolution du prix du pétrole brut importé

