



<http://lekiosque.finances.gouv.fr>

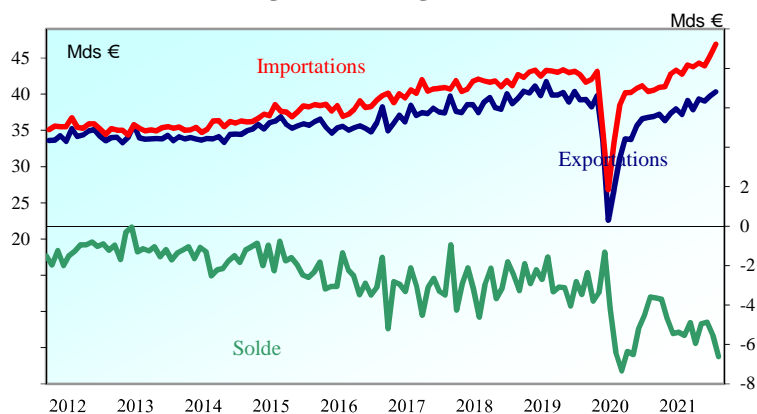
Evolution des échanges CAF-FAB hors énergie et matériel militaire ⁽¹⁾

Valeurs CVS-CJO en millions d'euros	nov-2021	oct-2021	nov-2020	Janv à Nov 2021	Janv à Nov 2020	Janv à Nov 2019	12 derniers mois	Année 2020	Année 2019
Solde	-6 607	-5 545	-3 599	-57 582	-52 653	-31 180	-61 074	-56 447	-33 333
Exportations	40 311	39 730	36 778	421 554	368 884	441 704	459 541	405 826	479 016
Importations	46 918	45 275	40 377	479 136	421 537	472 884	520 615	462 273	512 349

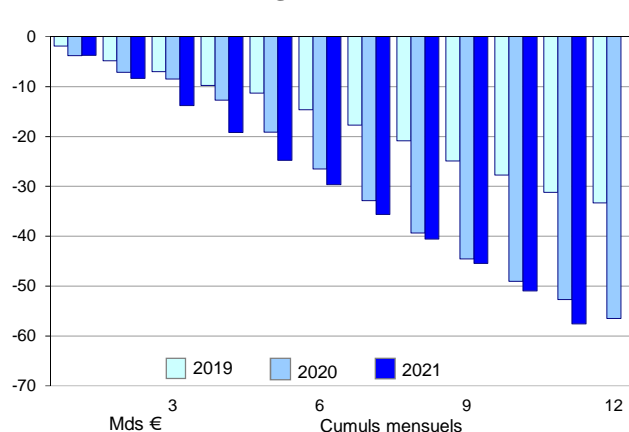
Evolution des échanges du secteur de l'énergie ⁽¹⁾

Valeurs CVS-CJO en millions d'euros	nov-2021	oct-2021	nov-2020	Janv à Nov 2021	Janv à Nov 2020	Janv à Nov 2019	12 derniers mois	Année 2020	Année 2019
Solde	-5 306	-4 232	-1 533	-37 048	-23 554	-41 251	-39 060	-25 172	-44 540
Exportations	2 517	2 479	1 200	19 930	11 020	17 016	20 907	12 163	18 162
Importations	7 823	6 711	2 733	56 978	34 574	58 267	59 967	37 335	62 702

Evolution des échanges hors énergie



Solde cumulé hors énergie



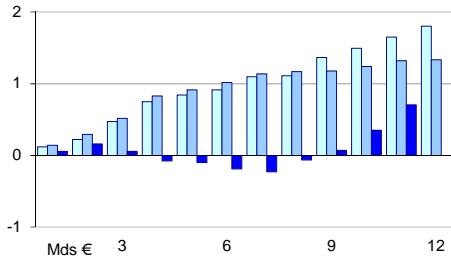
Solde par groupes de produits en millions d'euros	Novembre 2021 (a)	Octobre 2021 (b)	Novembre 2020 (c)	Evolution		Janv à Nov 2021	Janv à Nov 2020
Evolution positive	Evolution négative	a-b	a-c				
Industrie aéronautique et spatiale (C30C)	988	1 689	1 628	-701	-640	16 658	12 850
Parfum, cosmétiques et produits d'entretien (C20B)	1 131	1 137	1 024	-6	107	11 999	9 645
Boissons (C11Z)	1 209	1 174	1 138	35	71	13 534	10 327
Produits pharmaceutiques (CF)	-27	18	745	-45	-772	2 391	4 422
Produits chimiques (C20A et C20C)	168	414	366	-246	-198	2 295	2 213
Produits agricoles (AZ)	352	282	79	70	273	682	1 511
Cuir, bagages et chaussures (C15Z)	200	166	200	34	0	2 477	784
Autres matériels de transport (C30A, C30B et C30E)	-334	-317	-285	-17	-49	-2 381	-1 379
Bois, papier et carton (CC)	-576	-562	-409	-14	-167	-5 496	-4 569
Autres produits des IAA (CA hors Boissons)	-663	-644	-469	-19	-194	-6 732	-6 267
Equipements électriques et ménagers (CJ)	-808	-851	-684	43	-124	-8 181	-6 453
Produits en caoutchouc, plastiques, minéraux divers (CG)	-911	-854	-699	-57	-212	-8 875	-6 620
Machines industrielles, agricoles et diverses (CK)	-1 011	-844	-672	-167	-339	-9 059	-7 247
Produits métallurgiques et métalliques (CH)	-1 156	-1 068	-821	-88	-335	-11 553	-7 831
Produits manufacturés divers (CM)	-1 156	-1 182	-933	26	-223	-11 705	-9 523
Produits textiles et habillement (C13Z et C14Z)	-1 046	-1 009	-784	-37	-262	-10 446	-15 321
Produits informatiques, électroniques et optiques (CI)	-1 402	-1 666	-1 743	264	341	-18 476	-16 200
Industrie automobile (C29A et C29B)	-1 581	-1 359	-1 298	-222	-283	-15 653	-14 004
Produits énergétiques (DE et C2)	-5 305	-4 232	-1 533	-1 073	-3 772	-37 091	-23 204

⁽¹⁾ Les échanges du secteur énergétique sont définis comme la somme des produits des catégories DE (pétrole brut, gaz naturel, électricité, charbon, ...) et C2 (produits pétroliers raffinés) ; les échanges « hors énergie » sont obtenus en retranchant des échanges globaux CAF/FAB hors matériel militaire les échanges du secteur énergétique.

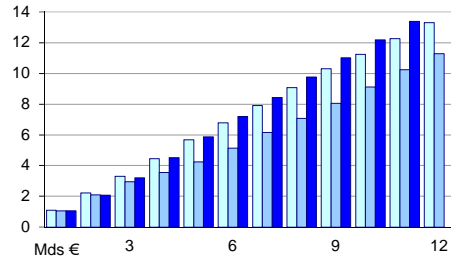
Soldes mensuels cumulés



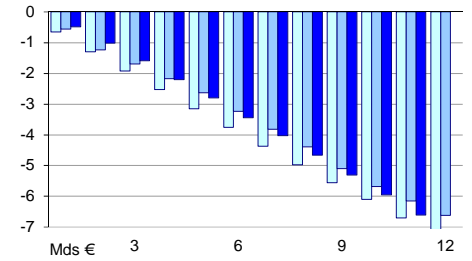
Produits agricoles (AZ)



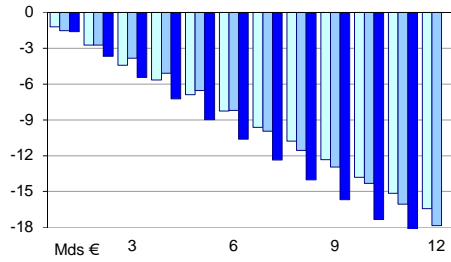
Boissons (C11Z)



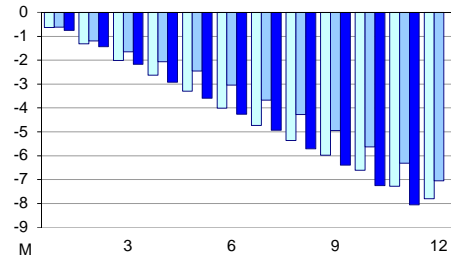
Autres produits des IAA (CA hors Boissons)



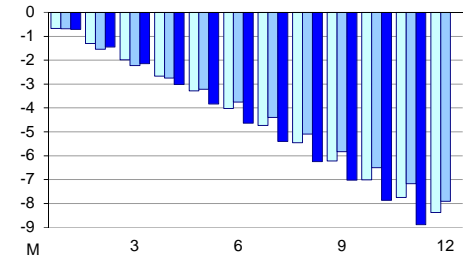
Produits informatiques, électroniques et optiques (CI)



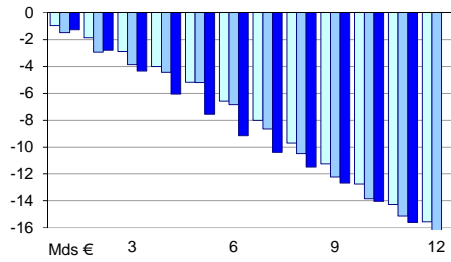
Equipements électriques et ménagers (CJ)



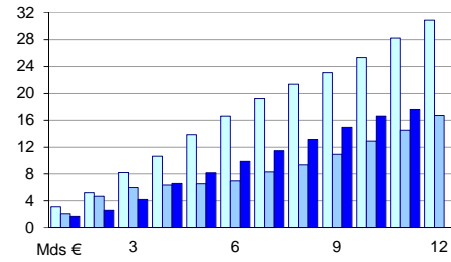
Machines industrielles, agricoles et diverses (CK)



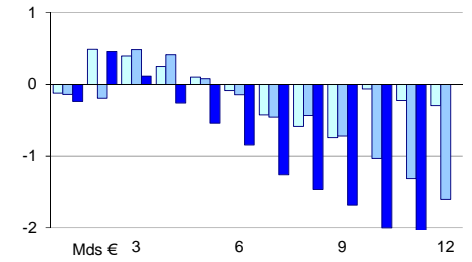
Industrie automobile (C29A et C29B)



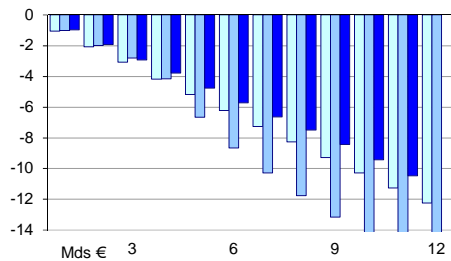
Industrie aéronautique et spatiale (C30C)



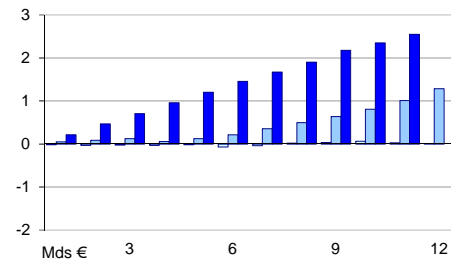
Autres matériels de transport (C30A, C30B et C30E)



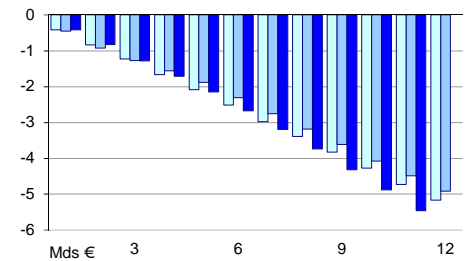
Produits textiles et habillement (C13Z et C14Z)



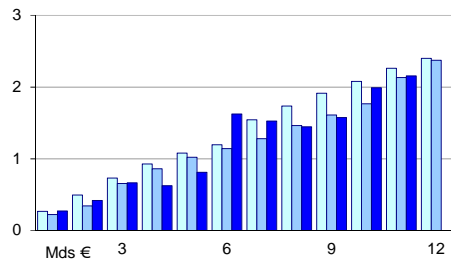
Cuir, bagages et chaussures (C15Z)



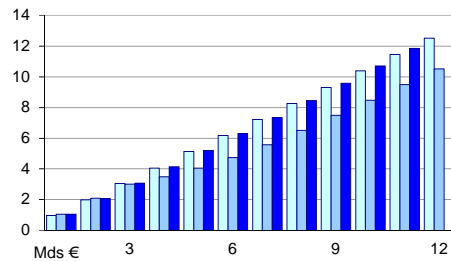
Bois, papier et carton (CC)



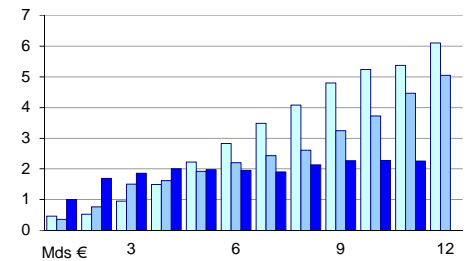
Produits chimiques (C20A et C20C)



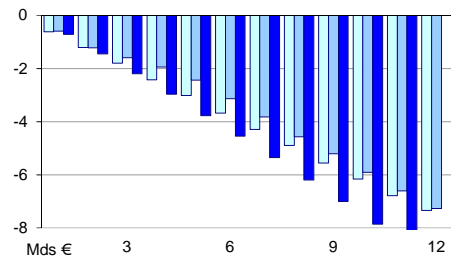
Parfum, cosmétiques et produits d'entretien (C20B)



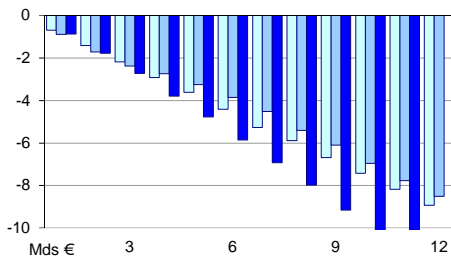
Produits pharmaceutiques (CF)



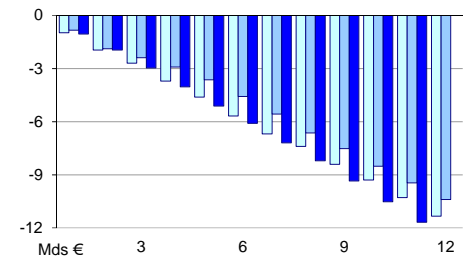
Produits caoutchouc, plastiques, minéraux divers (CG)



Produits métallurgiques et métalliques (CH)



Produits manufacturés divers (CM)



Soldes mensuels, cumulés et annuels, données en millions d'euros

Produits agricoles (AZ)

	CVS-CJO		Bruts Année *
	Novembre	11 mois	
2019	156	1 775	1 826
2020	79	1 511	1 458
2021*	352	682	628

Boissons (C11Z)

	CVS-CJO		Bruts Année *
	Novembre	11 mois	
2019	1 023	12 275	13 197
2020	1 138	10 327	11 339
2021*	1 209	13 534	14 546

Autres produits des IAA (CA hors Boissons)

	CVS-CJO		Bruts Année *
	Novembre	11 mois	
2019	-608	-6 764	-7 297
2020	-469	-6 267	-6 663
2021*	-663	-6 732	-7 128

Produits informatiques, électroniques et optiques (CI)

	CVS-CJO		Bruts Année *
	Novembre	11 mois	
2019	-1 347	-15 068	-16 429
2020	-1 743	-16 200	-18 123
2021*	-1 402	-18 476	-20 399

Equipements électriques et ménagers (CJ)

	CVS-CJO		Bruts Année *
	Novembre	11 mois	
2019	-676	-7 391	-7 788
2020	-684	-6 453	-7 078
2021*	-808	-8 181	-8 806

Machines industrielles, agricoles et diverses (CK)

	CVS-CJO		Bruts Année *
	Novembre	11 mois	
2019	-749	-7 957	-8 380
2020	-672	-7 247	-7 826
2021*	-1 011	-9 059	-9 639

Industrie automobile (C29A et C29B)

	CVS-CJO		Bruts Année *
	Novembre	11 mois	
2019	-1 543	-13 876	-15 404
2020	-1 298	-14 004	-15 499
2021*	-1 581	-15 653	-17 148

Industrie aéronautique et spatiale (C30C)

	CVS-CJO		Bruts Année *
	Novembre	11 mois	
2019	2 893	26 223	30 811
2020	1 628	12 850	16 320
2021*	988	16 658	20 128

Autres matériels de transport (C30A, C30B et C30E)

	CVS-CJO		Bruts Année *
	Novembre	11 mois	
2019	-157	-258	-292
2020	-285	-1 379	-1 630
2021*	-334	-2 381	-2 633

Produits textiles et habillement (C13Z et C14Z)

	CVS-CJO		Bruts Année *
	Novembre	11 mois	
2019	-974	-11 179	-12 225
2020	-784	-15 321	-16 469
2021*	-1 046	-10 446	-11 594

Cuir, bagages et chaussures (C15Z)

	CVS-CJO		Bruts Année *
	Novembre	11 mois	
2019	-34	-30	39
2020	200	784	1 184
2021*	200	2 477	2 878

Bois, papier et carton (CC)

	CVS-CJO		Bruts Année *
	Novembre	11 mois	
2019	-456	-4 753	-5 143
2020	-409	-4 569	-4 962
2021*	-576	-5 496	-5 890

Produits chimiques (C20A et C20C)

	CVS-CJO		Bruts Année *
	Novembre	11 mois	
2019	185	2 378	2 373
2020	366	2 213	2 332
2021*	168	2 295	2 414

Parfum, cosmétiques et produits d'entretien (C20B)

	CVS-CJO		Bruts Année *
	Novembre	11 mois	
2019	1 065	11 574	12 495
2020	1 024	9 645	10 568
2021*	1 131	11 999	12 922

Produits pharmaceutiques (CF)

	CVS-CJO		Bruts Année *
	Novembre	11 mois	
2019	141	5 514	6 192
2020	745	4 422	4 979
2021*	-27	2 391	2 948

Produits caoutchouc, plastiques, minéraux divers (CG)

	CVS-CJO		Bruts Année *
	Novembre	11 mois	
2019	-625	-6 844	-7 324
2020	-699	-6 620	-7 203
2021*	-911	-8 875	-9 458

Produits métallurgiques et métalliques (CH)

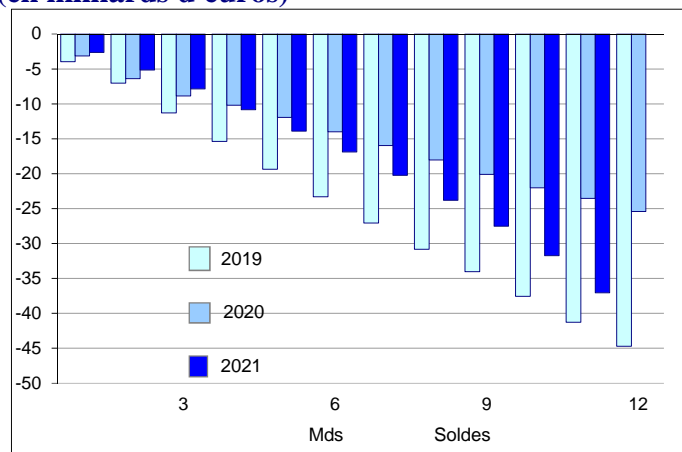
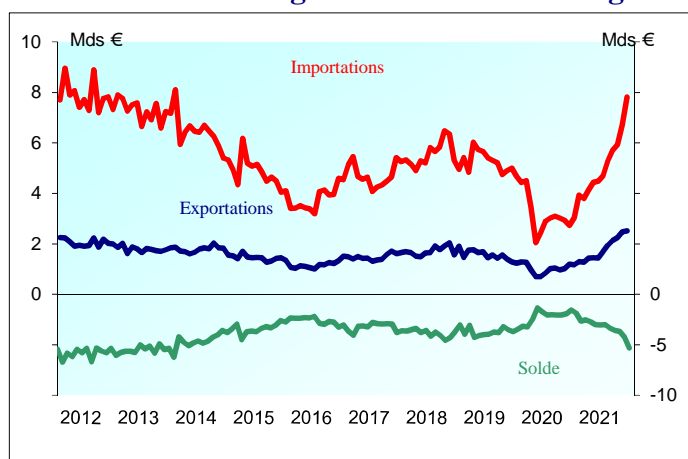
	CVS-CJO		Bruts Année *
	Novembre	11 mois	
2019	-750	-8 359	-8 951
2020	-821	-7 831	-8 447
2021*	-1 156	-11 553	-12 169

Produits manufacturés divers (CM)

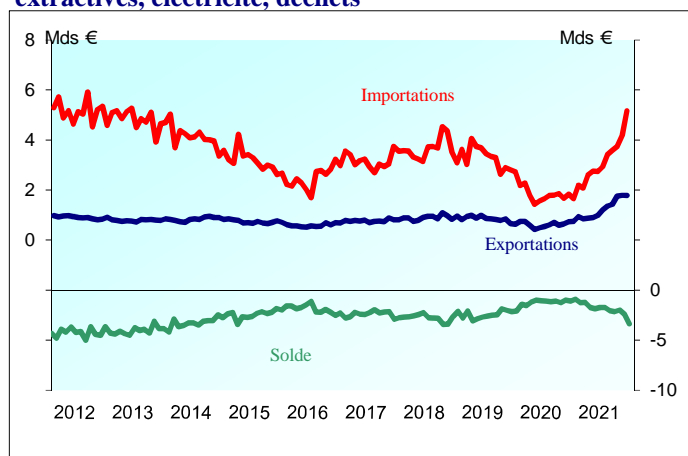
	CVS-CJO		Bruts Année *
	Novembre	11 mois	
2019	-997	-10 251	-11 262
2020	-933	-9 523	-10 486
2021*	-1 156	-11 705	-12 668

* Les douze derniers mois pour l'année en cours

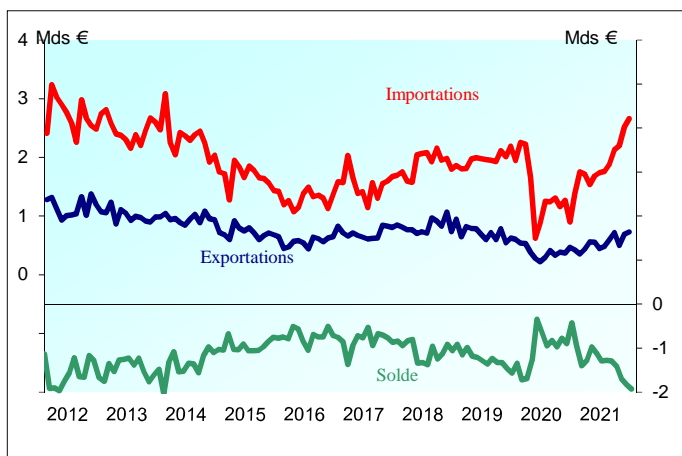
Evolution des échanges du secteur de l'énergie DE et C2 (en milliards d'euros)



DE - Hydrocarbures naturels, produits des industries extractives, électricité, déchets



C2 - Produits pétroliers raffinés



Evolution du prix du pétrole brut importé

