



<http://lekiosque.finances.gouv.fr>

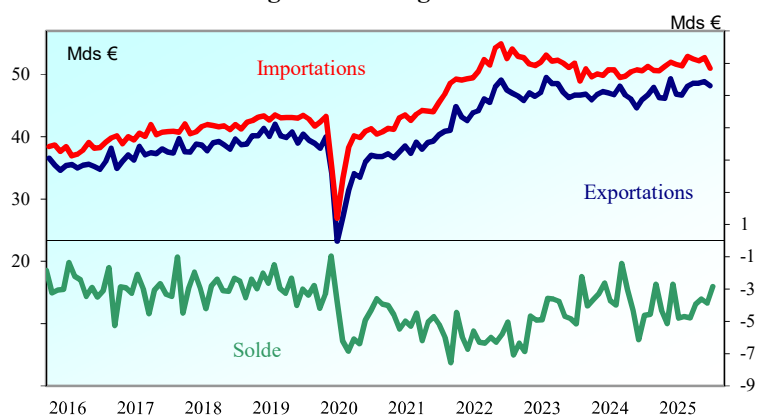
### Evolution des échanges CAF-FAB hors énergie et matériel militaire <sup>(1)</sup>

Valeurs CVS-CJO en millions d'euros	oct-2025	sept-2025	oct-2024	Janv à Oct 2025	Janv à Oct 2024	Janv à Oct 2023	12 derniers mois	Année 2024	Année 2023
Solde	-2 843	-3 877	-4 633	-40 769	-36 807	-46 979	-47 863	-43 213	-53 029
Exportations	48 175	48 849	45 978	477 680	465 393	473 279	568 689	559 414	564 888
Importations	51 018	52 726	50 611	518 449	502 200	520 258	616 552	602 627	617 917

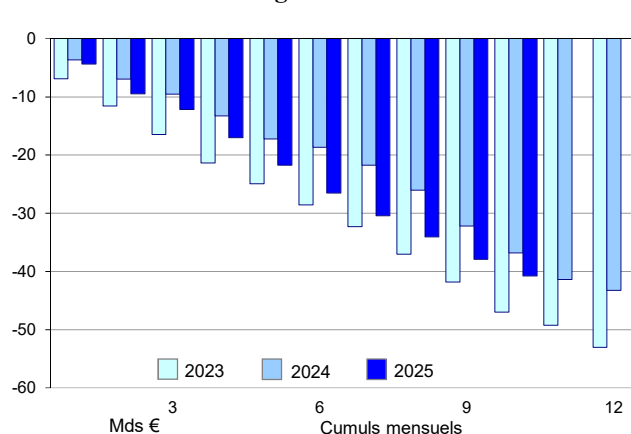
### Evolution des échanges du secteur de l'énergie <sup>(1)</sup>

Valeurs CVS-CJO en millions d'euros	oct-2025	sept-2025	oct-2024	Janv à Oct 2025	Janv à Oct 2024	Janv à Oct 2023	12 derniers mois	Année 2024	Année 2023
Solde	-2 679	-4 204	-4 453	-38 678	-48 077	-59 977	-45 263	-55 371	-68 993
Exportations	2 511	2 104	2 275	22 731	24 114	28 886	28 393	29 775	34 280
Importations	5 190	6 308	6 728	61 409	72 191	88 863	73 656	85 146	103 273

### Evolution des échanges hors énergie



### Solde cumulé hors énergie

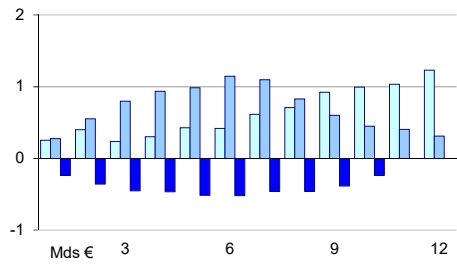


Solde par groupes de produits en millions d'euros	Octobre 2025 (a)	Septembre 2025 (b)	Octobre 2024 (c)	Evolution a-b	Evolution a-c	Janv à Oct 2025	Janv à Oct 2024
Industrie aéronautique et spatiale (C30C)	3 374	3 065	1 558	309	1 816	24 139	21 473
Parfum, cosmétiques et produits d'entretien (C20B)	1 426	1 413	1 387	13	39	14 192	14 582
Boissons (C11Z)	1 189	1 061	1 287	128	-98	11 395	12 204
Produits pharmaceutiques (CF)	841	-305	12	1 146	829	1 111	3 766
Produits chimiques (C20A et C20C)	-147	245	455	-392	-602	1 010	3 003
Produits agricoles (AZ)	149	77	-151	72	300	-301	730
Cuir, bagages et chaussures (C15Z)	410	432	436	-22	-26	3 658	3 975
Autres matériels de transport (C30A, C30B et C30E)	-286	-491	-151	205	-135	-2 338	-647
Bois, papier et carton (CC)	-455	-467	-523	12	68	-4 932	-5 156
Autres produits des IAA (CA hors Boissons)	-1 187	-1 071	-897	-116	-290	-11 007	-8 439
Equipements électriques et ménagers (CJ)	-576	-616	-808	40	232	-6 834	-7 136
Produits en caoutchouc, plastiques, minéraux divers (CG)	-707	-672	-748	-35	41	-7 169	-7 756
Machines industrielles, agricoles et diverses (CK)	-621	-387	-650	-234	29	-5 470	-6 530
Produits métallurgiques et métalliques (CH)	-1 111	-998	-880	-113	-231	-10 253	-10 305
Produits manufacturés divers (CM)	-747	-778	-790	31	43	-7 801	-7 977
Produits textiles et habillement (C13Z et C14Z)	-712	-841	-818	129	106	-9 053	-8 204
Produits informatiques, électroniques et optiques (CI)	-1 878	-1 738	-1 833	-140	-45	-17 071	-17 355
Industrie automobile (C29A et C29B)	-1 726	-1 856	-1 583	130	-143	-15 874	-18 122
Produits énergétiques (DE et C2)	-2 679	-4 204	-4 453	1 525	1 774	-38 228	-48 335

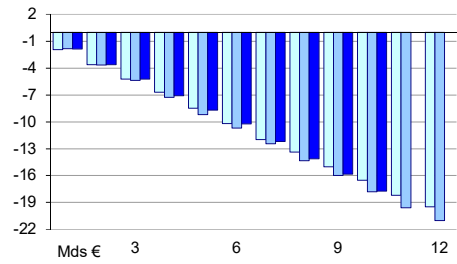
<sup>(1)</sup> Les échanges du secteur énergétique sont définis comme la somme des produits des catégories DE (pétrole brut, gaz naturel, électricité, charbon, ...) et C2 (produits pétroliers raffinés) ; les échanges « hors énergie » sont obtenus en retranchant des échanges globaux CAF/FAB hors matériel militaire les échanges du secteur énergétique.

Soldes mensuels cumulés

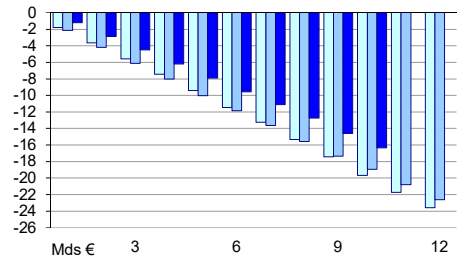
Produits agricoles (AZ)



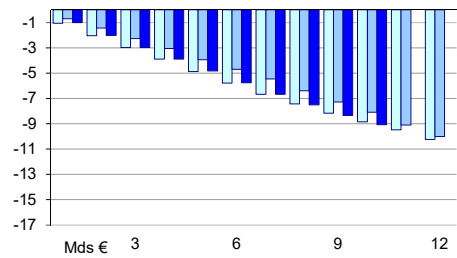
Produits informatiques, électroniques et optiques (CI)



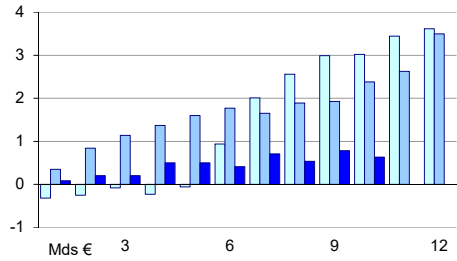
Industrie automobile (C29A et C29B)



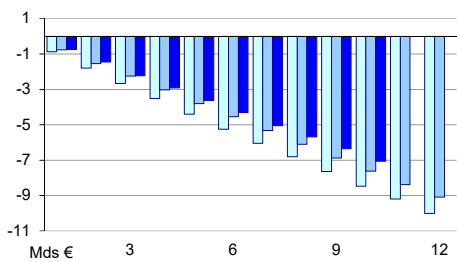
Produits textiles et habillement (C13Z et C14Z)



Produits chimiques (C20A et C20C)

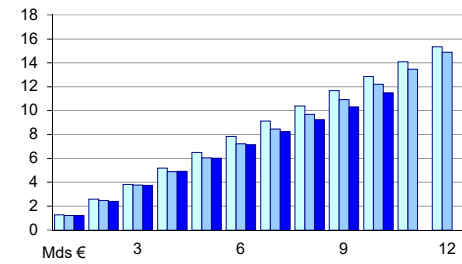


Produits caoutchouc, plastiques, minéraux divers (CG)

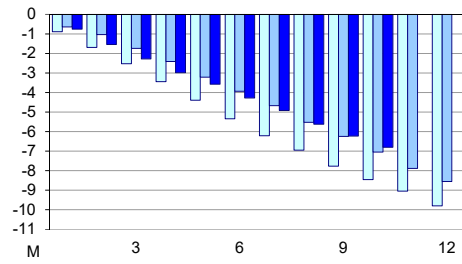


2023 2024 2025

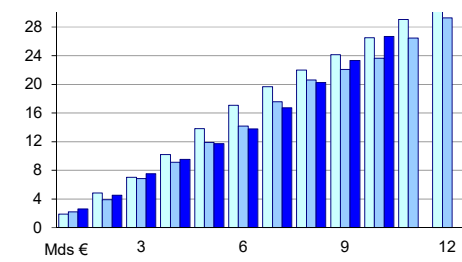
Boissons (C11Z)



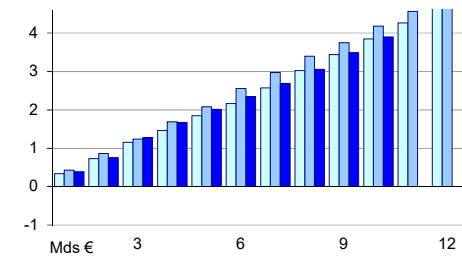
Equipements électriques et ménagers (CJ)



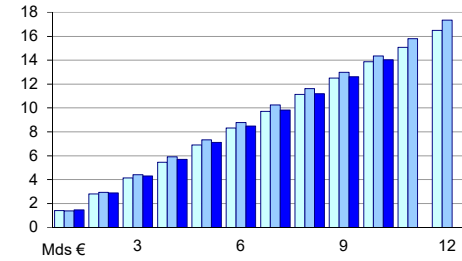
Industrie aéronautique et spatiale (C30C)



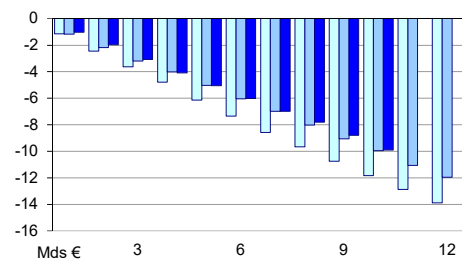
Cuir, bagages et chaussures (C15Z)



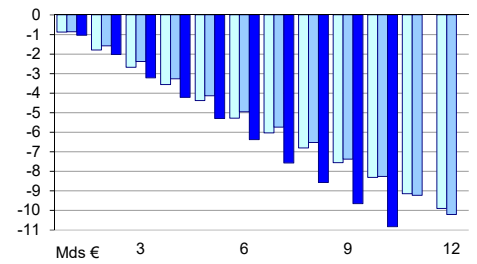
Parfum, cosmétiques et produits d'entretien (C20B)



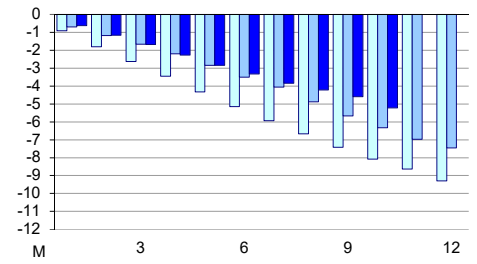
Produits métallurgiques et métalliques (CH)



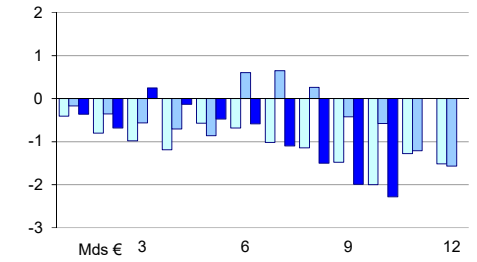
Autres produits des IAA (CA hors Boissons)



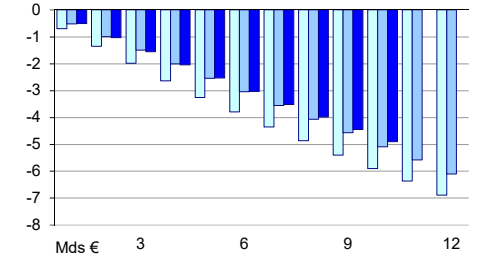
Machines industrielles, agricoles et diverses (CK)



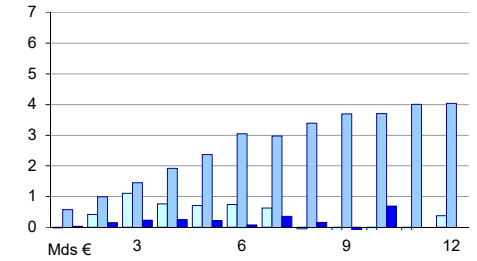
Autres matériels de transport (C30A, C30B et C30E)



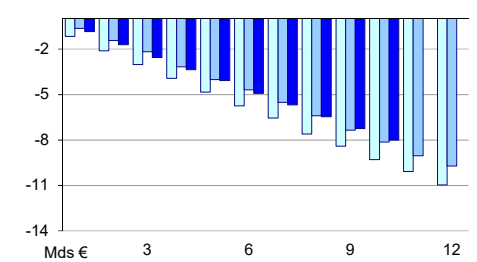
Bois, papier et carton (CC)



Produits pharmaceutiques (CF)



Produits manufacturés divers (CM)



Soldes mensuels, cumulés et annuels, données en millions d'euros

Produits agricoles (AZ)

	CVS-CJO Octobre	Bruts 10 mois	Bruts Année *
2023	70	979	1 186
2024	-151	730	527
2025*	149	-301	-504

Boissons (C11Z)

	CVS-CJO Octobre	Bruts 10 mois	Bruts Année *
2023	1 178	12 763	15 266
2024	1 287	12 204	14 791
2025*	1 189	11 395	13 982

Autres produits des IAA (CA hors Boissons)

	CVS-CJO Octobre	Bruts 10 mois	Bruts Année *
2023	-746	-8 429	-9 839
2024	-897	-8 439	-10 214
2025*	-1 187	-11 007	-12 782

Produits informatiques, électroniques et optiques (CI)

	CVS-CJO Octobre	Bruts 10 mois	Bruts Année *
2023	-1 522	-15 850	-19 434
2024	-1 833	-17 355	-21 144
2025*	-1 878	-17 071	-20 860

Equipements électriques et ménagers (CJ)

	CVS-CJO Octobre	Bruts 10 mois	Bruts Année *
2023	-681	-8 526	-9 754
2024	-808	-7 136	-8 534
2025*	-576	-6 834	-8 232

Machines industrielles, agricoles et diverses (CK)

	CVS-CJO Octobre	Bruts 10 mois	Bruts Année *
2023	-659	-8 341	-9 362
2024	-650	-6 530	-7 440
2025*	-621	-5 470	-6 381

Industrie automobile (C29A et C29B)

	CVS-CJO Octobre	Bruts 10 mois	Bruts Année *
2023	-2 233	-19 093	-23 518
2024	-1 583	-18 122	-22 148
2025*	-1 726	-15 874	-19 900

Industrie aéronautique et spatiale (C30C)

	CVS-CJO Octobre	Bruts 10 mois	Bruts Année *
2023	2 381	24 464	30 517
2024	1 558	21 473	29 417
2025*	3 374	24 139	32 083

Autres matériels de transport (C30A, C30B et C30E)

	CVS-CJO Octobre	Bruts 10 mois	Bruts Année *
2023	-526	-2 065	-1 518
2024	-151	-647	-1 568
2025*	-286	-2 338	-3 260

Produits textiles et habillement (C13Z et C14Z)

	CVS-CJO Octobre	Bruts 10 mois	Bruts Année *
2023	-686	-8 753	-10 097
2024	-818	-8 204	-10 034
2025*	-712	-9 053	-10 882

Cuir, bagages et chaussures (C15Z)

	CVS-CJO Octobre	Bruts 10 mois	Bruts Année *
2023	410	3 580	4 648
2024	436	3 975	4 978
2025*	410	3 658	4 661

Bois, papier et carton (CC)

	CVS-CJO Octobre	Bruts 10 mois	Bruts Année *
2023	-505	-5 934	-6 855
2024	-523	-5 156	-6 086
2025*	-455	-4 932	-5 862

Produits chimiques (C20A et C20C)

	CVS-CJO Octobre	Bruts 10 mois	Bruts Année *
2023	32	3 324	3 607
2024	455	3 003	3 660
2025*	-147	1 010	1 667

Parfum, cosmétiques et produits d'entretien (C20B)

	CVS-CJO Octobre	Bruts 10 mois	Bruts Année *
2023	1 375	13 998	16 400
2024	1 387	14 582	17 269
2025*	1 426	14 192	16 879

Produits pharmaceutiques (CF)

	CVS-CJO Octobre	Bruts 10 mois	Bruts Année *
2023	-258	-561	431
2024	12	3 766	4 097
2025*	841	1 111	1 443

Produits caoutchouc, plastiques, minéraux divers (CG)

	CVS-CJO Octobre	Bruts 10 mois	Bruts Année *
2023	-821	-8 621	-9 969
2024	-748	-7 756	-9 051
2025*	-707	-7 169	-8 464

Produits métallurgiques et métalliques (CH)

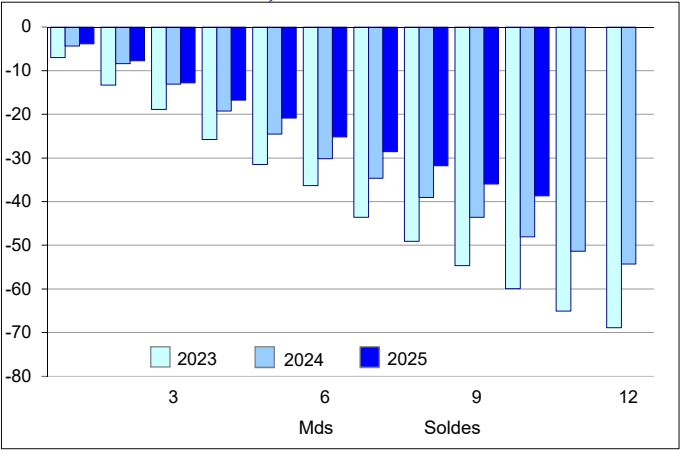
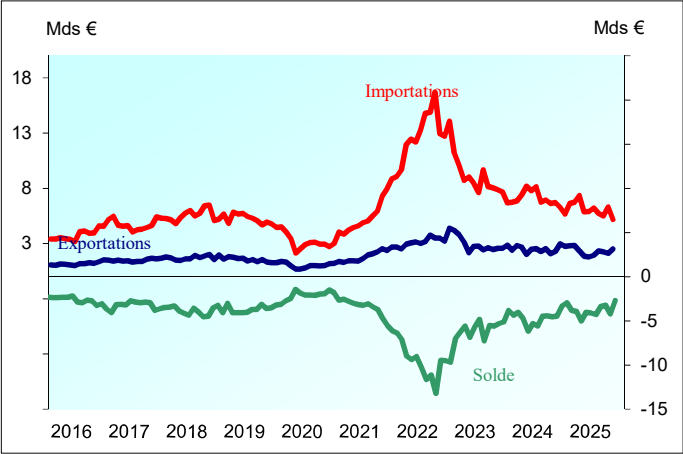
	CVS-CJO Octobre	Bruts 10 mois	Bruts Année *
2023	-1 086	-12 184	-13 880
2024	-880	-10 305	-11 947
2025*	-1 111	-10 253	-11 895

Produits manufacturés divers (CM)

	CVS-CJO Octobre	Bruts 10 mois	Bruts Année *
2023	-873	-9 080	-10 839
2024	-790	-7 977	-9 648
2025*	-747	-7 801	-9 473

\* Les douze derniers mois pour l'année en cours

Evolution des échanges du secteur de l'énergie DE et C2 (en milliards d'euros)



DE - Hydrocarbures naturels, produits des industries extractives, électricité, déchets



C2 - Produits pétroliers raffinés

