



<http://lekiosque.finances.gouv.fr>

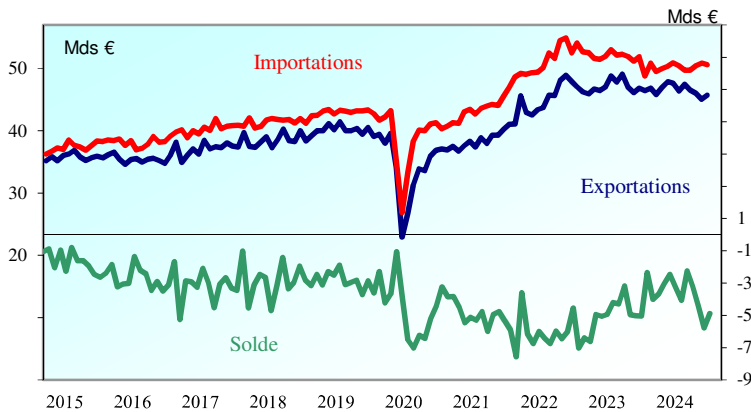
Evolution des échanges CAF-FAB hors énergie et matériel militaire ⁽¹⁾

Valeurs CVS-CJO en millions d'euros	oct-2024	sept-2024	oct-2023	Janv à Oct 2024	Janv à Oct 2023	Janv à Oct 2022	12 derniers mois	Année 2023	Année 2022
Solde	-4 881	-5 787	-5 042	-37 059	-48 293	-58 695	-42 296	-53 686	-72 677
Exportations	45 713	45 084	46 875	465 517	471 858	454 612	560 684	563 662	548 145
Importations	50 594	50 871	51 917	502 576	520 151	513 307	602 980	617 348	620 822

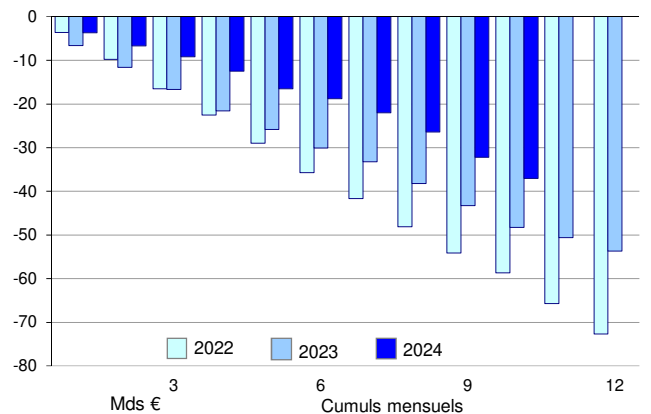
Evolution des échanges du secteur de l'énergie ⁽¹⁾

Valeurs CVS-CJO en millions d'euros	oct-2024	sept-2024	oct-2023	Janv à Oct 2024	Janv à Oct 2023	Janv à Oct 2022	12 derniers mois	Année 2023	Année 2022
Solde	-4 336	-4 569	-5 189	-47 921	-59 387	-96 138	-58 254	-68 888	-115 576
Exportations	2 193	2 041	2 447	24 409	29 161	31 507	29 503	34 267	38 924
Importations	6 529	6 610	7 636	72 330	88 548	127 645	87 757	103 155	154 500

Evolution des échanges hors énergie



Solde cumulé hors énergie



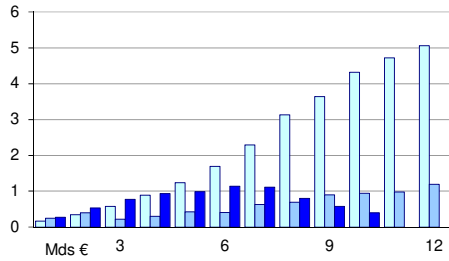
Solde par groupes de produits en millions d'euros	Octobre 2024 (a)	Septembre 2024 (b)	Octobre 2023 (c)	Evolution		Janv à Oct 2024	Janv à Oct 2023
				a-b	a-c		
Industrie aéronautique et spatiale (C30C)	1 537	1 786	2 734	-249	-1 197	21 960	24 809
Parfum, cosmétiques et produits d'entretien (C20B)	1 370	1 353	1 366	17	4	14 642	14 015
Boissons (C11Z)	1 278	1 198	1 165	80	113	12 270	12 839
Produits pharmaceutiques (CF)	185	353	-230	-168	415	3 868	-572
Produits chimiques (C20A et C20C)	366	48	-6	318	372	2 891	3 181
Produits agricoles (AZ)	-179	-229	39	50	-218	713	950
Cuir, bagages et chaussures (C15Z)	459	373	437	86	22	3 971	3 524
Autres matériels de transport (C30A, C30B et C30E)	-127	-558	-611	431	484	-469	-1 880
Bois, papier et carton (CC)	-526	-497	-506	-29	-20	-5 179	-5 954
Autres produits des IAA (CA hors Boissons)	-946	-841	-749	-105	-197	-8 559	-8 430
Equipements électriques et ménagers (CJ)	-822	-726	-677	-96	-145	-7 281	-8 583
Produits en caoutchouc, plastiques, minéraux divers (CG)	-758	-772	-833	14	75	-7 706	-8 655
Machines industrielles, agricoles et diverses (CK)	-706	-827	-703	121	-3	-6 691	-8 576
Produits métallurgiques et métalliques (CH)	-937	-1 080	-1 112	143	175	-9 910	-12 219
Produits manufacturés divers (CM)	-760	-949	-851	189	91	-8 008	-9 122
Produits textiles et habillement (C13Z et C14Z)	-868	-874	-690	6	-178	-8 156	-8 812
Produits informatiques, électroniques et optiques (CI)	-1 889	-1 692	-1 598	-197	-291	-17 644	-16 172
Industrie automobile (C29A et C29B)	-1 630	-1 851	-2 212	221	582	-18 322	-19 147
Produits énergétiques (DE et C2)	-4 337	-4 569	-5 189	232	852	-48 568	-59 202

⁽¹⁾ Les échanges du secteur énergétique sont définis comme la somme des produits des catégories DE (pétrole brut, gaz naturel, électricité, charbon, ...) et C2 (produits pétroliers raffinés) ; les échanges « hors énergie » sont obtenus en retranchant des échanges globaux CAF/FAB hors matériel militaire les échanges du secteur énergétique.

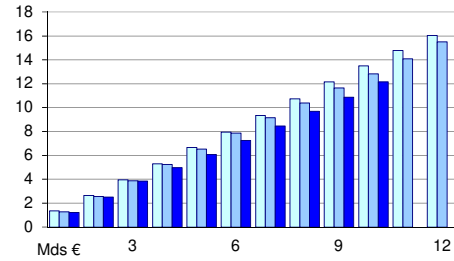
Soldes mensuels cumulés



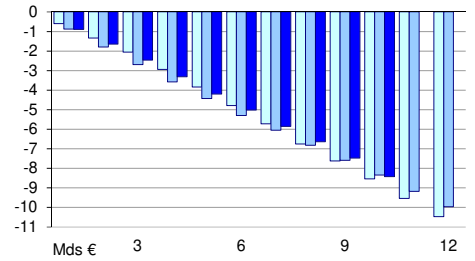
Produits agricoles (AZ)



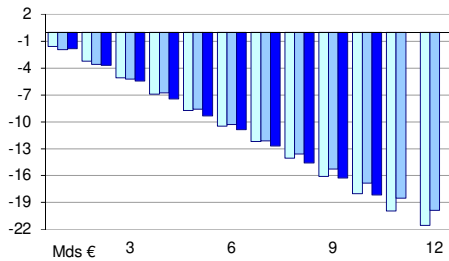
Boissons (C11Z)



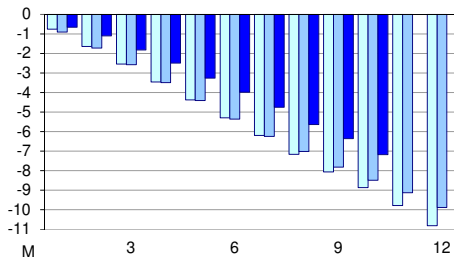
Autres produits des IAA (CA hors Boissons)



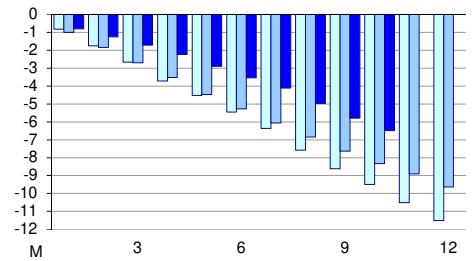
Produits informatiques, électroniques et optiques (CI)



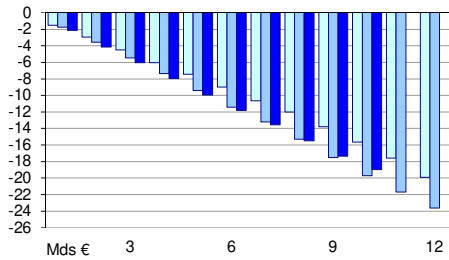
Equipements électriques et ménagers (CJ)



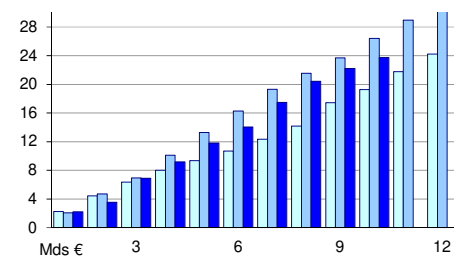
Machines industrielles, agricoles et diverses (CK)



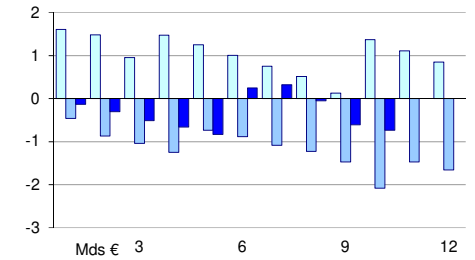
Industrie automobile (C29A et C29B)



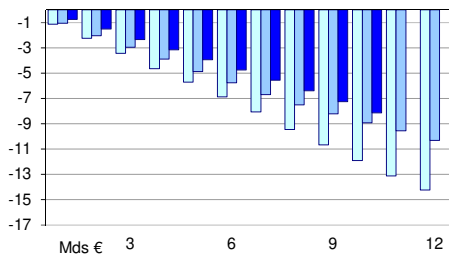
Industrie aéronautique et spatiale (C30C)



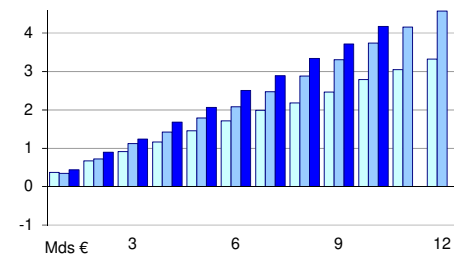
Autres matériels de transport (C30A, C30B et C30E)



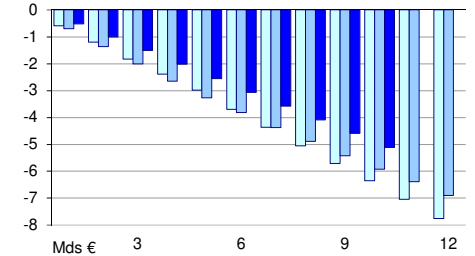
Produits textiles et habillement (C13Z et C14Z)



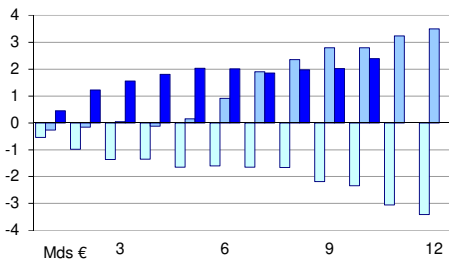
Cuir, bagages et chaussures (C15Z)



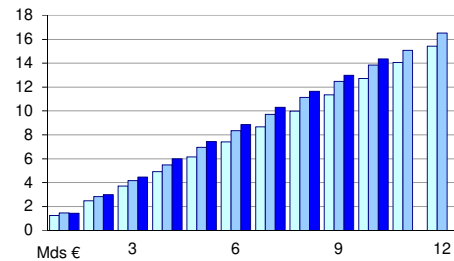
Bois, papier et carton (CC)



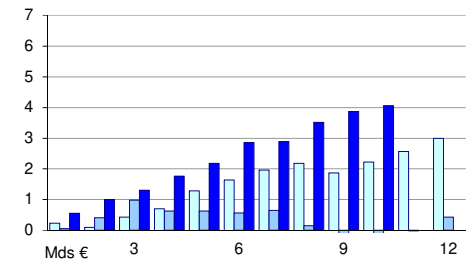
Produits chimiques (C20A et C20C)



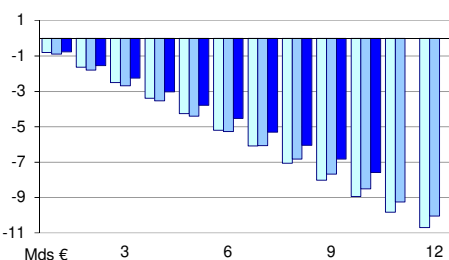
Parfum, cosmétiques et produits d'entretien (C20B)



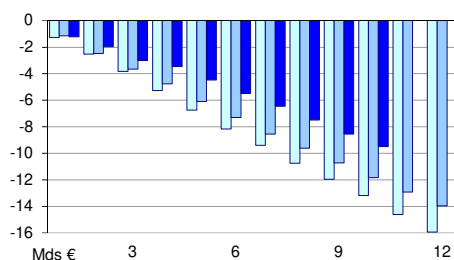
Produits pharmaceutiques (CF)



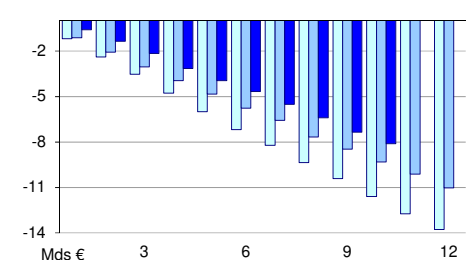
Produits caoutchouc, plastiques, minéraux divers (CG)



Produits métallurgiques et métalliques (CH)



Produits manufacturés divers (CM)



Soldes mensuels, cumulés et annuels, données en millions d'euros

Produits agricoles (AZ)

	CVS-CJO Octobre	Bruts 10 mois	Bruts Année *
2022	678	4 102	4 746
2023	39	950	1 148
2024*	-179	713	911

Boissons (C11Z)

	CVS-CJO Octobre	Bruts 10 mois	Bruts Année *
2022	1 352	13 606	16 053
2023	1 165	12 839	15 366
2024*	1 278	12 270	14 797

Autres produits des IAA (CA hors Boissons)

	CVS-CJO Octobre	Bruts 10 mois	Bruts Année *
2022	-915	-8 737	-10 486
2023	-749	-8 430	-9 862
2024*	-946	-8 559	-9 990

Produits informatiques, électroniques et optiques (CI)

	CVS-CJO Octobre	Bruts 10 mois	Bruts Année *
2022	-1 939	-17 318	-21 606
2023	-1 598	-16 172	-19 867
2024*	-1 889	-17 644	-21 339

Equipements électriques et ménagers (CJ)

	CVS-CJO Octobre	Bruts 10 mois	Bruts Année *
2022	-805	-8 938	-10 782
2023	-677	-8 583	-9 835
2024*	-822	-7 281	-8 533

Machines industrielles, agricoles et diverses (CK)

	CVS-CJO Octobre	Bruts 10 mois	Bruts Année *
2022	-881	-9 595	-11 374
2023	-703	-8 576	-9 665
2024*	-706	-6 691	-7 780

Industrie automobile (C29A et C29B)

	CVS-CJO Octobre	Bruts 10 mois	Bruts Année *
2022	-1 831	-15 315	-20 204
2023	-2 212	-19 147	-23 585
2024*	-1 630	-18 322	-22 760

Industrie aéronautique et spatiale (C30C)

	CVS-CJO Octobre	Bruts 10 mois	Bruts Année *
2022	1 830	17 769	24 942
2023	2 734	24 809	30 938
2024*	1 537	21 960	28 090

Autres matériels de transport (C30A, C30B et C30E)

	CVS-CJO Octobre	Bruts 10 mois	Bruts Année *
2022	1 246	536	91
2023	-611	-1 880	-1 317
2024*	-127	-469	94

Produits textiles et habillement (C13Z et C14Z)

	CVS-CJO Octobre	Bruts 10 mois	Bruts Année *
2022	-1 247	-11 929	-14 288
2023	-690	-8 812	-10 158
2024*	-868	-8 156	-9 502

Cuir, bagages et chaussures (C15Z)

	CVS-CJO Octobre	Bruts 10 mois	Bruts Année *
2022	329	2 549	3 320
2023	437	3 524	4 582
2024*	459	3 971	5 029

Bois, papier et carton (CC)

	CVS-CJO Octobre	Bruts 10 mois	Bruts Année *
2022	-645	-6 407	-7 754
2023	-506	-5 954	-6 877
2024*	-526	-5 179	-6 102

Produits chimiques (C20A et C20C)

	CVS-CJO Octobre	Bruts 10 mois	Bruts Année *
2022	-165	-2 016	-3 388
2023	-6	3 181	3 446
2024*	366	2 891	3 155

Parfum, cosmétiques et produits d'entretien (C20B)

	CVS-CJO Octobre	Bruts 10 mois	Bruts Année *
2022	1 374	12 911	15 412
2023	1 366	14 015	16 427
2024*	1 370	14 642	17 054

Produits pharmaceutiques (CF)

	CVS-CJO Octobre	Bruts 10 mois	Bruts Année *
2022	350	2 104	2 999
2023	-230	-572	417
2024*	185	3 868	4 857

Produits caoutchouc, plastiques, minéraux divers (CG)

	CVS-CJO Octobre	Bruts 10 mois	Bruts Année *
2022	-921	-9 116	-10 709
2023	-833	-8 655	-10 010
2024*	-758	-7 706	-9 061

Produits métallurgiques et métalliques (CH)

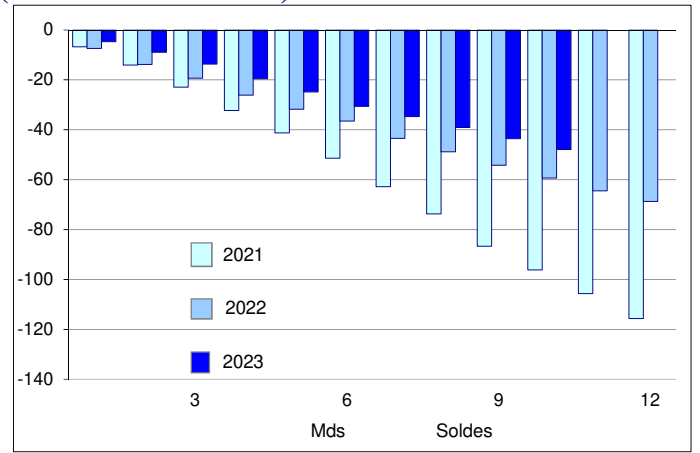
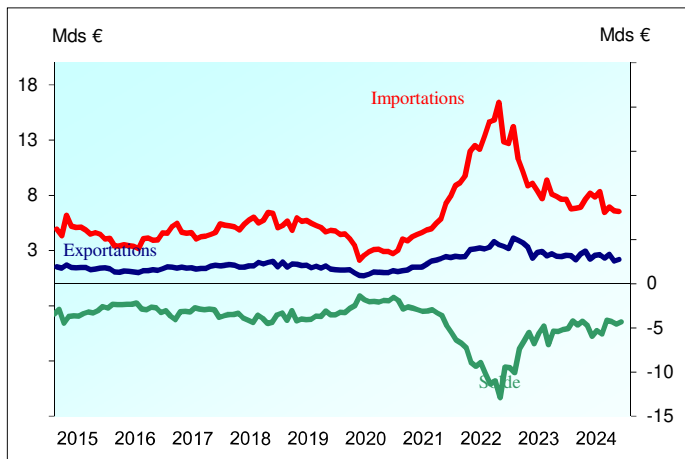
	CVS-CJO Octobre	Bruts 10 mois	Bruts Année *
2022	-1 223	-13 680	-15 942
2023	-1 112	-12 219	-13 924
2024*	-937	-9 910	-11 615

Produits manufacturés divers (CM)

	CVS-CJO Octobre	Bruts 10 mois	Bruts Année *
2022	-1 183	-11 488	-13 776
2023	-851	-9 122	-10 897
2024*	-760	-8 008	-9 783

* Les douze derniers mois pour l'année en cours

Evolution des échanges du secteur de l'énergie DE et C2 (en milliards d'euros)



DE - Hydrocarbures naturels, produits des industries extractives, électricité, déchets



C2 - Produits pétroliers raffinés

