



<http://lekiosque.finances.gouv.fr>

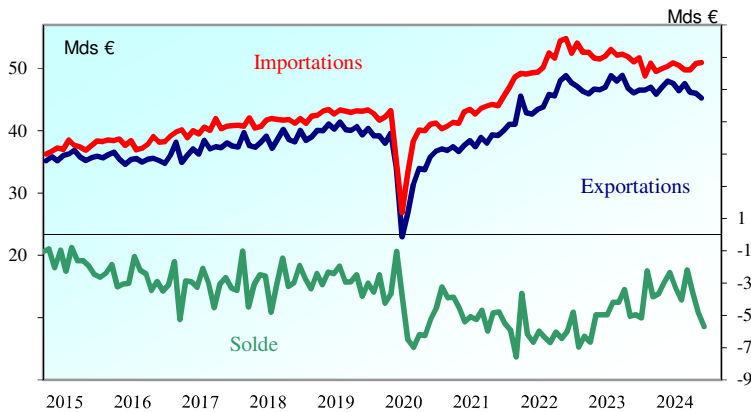
### Evolution des échanges CAF-FAB hors énergie et matériel militaire <sup>(1)</sup>

Valeurs CVS-CJO en millions d'euros	sept-2024	août-2024	sept-2023	Janv à Sept 2024	Janv à Sept 2023	Janv à Sept 2022	12 derniers mois	Année 2023	Année 2022
Solde	-5 705	-4 819	-4 968	-32 630	-43 349	-53 985	-43 350	-53 631	-72 665
Exportations	45 241	46 019	46 097	420 012	424 983	406 821	559 455	563 689	548 142
Importations	50 946	50 838	51 065	452 642	468 332	460 806	602 805	617 320	620 807

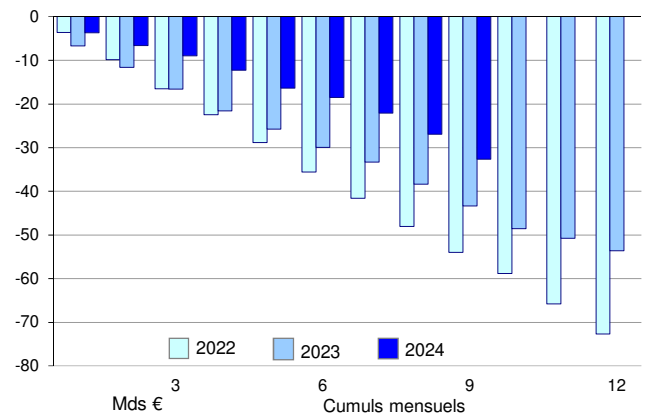
### Evolution des échanges du secteur de l'énergie <sup>(1)</sup>

Valeurs CVS-CJO en millions d'euros	sept-2024	août-2024	sept-2023	Janv à Sept 2024	Janv à Sept 2023	Janv à Sept 2022	12 derniers mois	Année 2023	Année 2022
Solde	-4 496	-4 461	-5 373	-43 942	-54 551	-86 985	-59 056	-68 884	-115 575
Exportations	2 182	2 527	2 547	21 976	26 439	27 918	29 796	34 261	38 924
Importations	6 678	6 988	7 920	65 918	80 990	114 903	88 852	103 145	154 499

### Evolution des échanges hors énergie



### Solde cumulé hors énergie



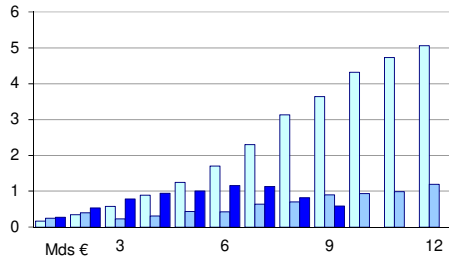
Solde par groupes de produits en millions d'euros	Septembre 2024 (a)	Août 2024 (b)	Septembre 2023 (c)	Evolution		Janv à Sept 2024	Janv à Sept 2023
Evolution positive	Evolution négative	a-b	a-c	Janv à Sept 2024	Janv à Sept 2023		
Industrie aéronautique et spatiale (C30C)	1 942	2 875	2 198	-933	-256	20 023	22 079
Parfum, cosmétiques et produits d'entretien (C20B)	1 354	1 329	1 341	25	13	13 101	12 548
Boissons (C11Z)	1 194	1 211	1 259	-17	-65	10 784	11 535
Produits pharmaceutiques (CF)	363	614	-332	-251	695	3 854	-184
Produits chimiques (C20A et C20C)	1	67	386	-66	-385	2 269	3 107
Produits agricoles (AZ)	-228	-316	198	88	-426	861	863
Cuir, bagages et chaussures (C15Z)	365	439	422	-74	-57	3 415	3 046
Autres matériels de transport (C30A, C30B et C30E)	-439	-391	-202	-48	-237	-331	-1 367
Bois, papier et carton (CC)	-499	-509	-529	10	30	-4 635	-5 431
Autres produits des IAA (CA hors Boissons)	-858	-776	-766	-82	-92	-7 739	-7 760
Equipements électriques et ménagers (CJ)	-727	-885	-803	158	76	-6 449	-7 808
Produits en caoutchouc, plastiques, minéraux divers (CG)	-775	-757	-834	-18	59	-6 885	-7 800
Machines industrielles, agricoles et diverses (CK)	-822	-878	-768	56	-54	-6 073	-7 909
Produits métallurgiques et métalliques (CH)	-1 072	-1 042	-1 089	-30	17	-9 110	-11 194
Produits manufacturés divers (CM)	-963	-914	-806	-49	-157	-7 213	-8 222
Produits textiles et habillement (C13Z et C14Z)	-881	-843	-719	-38	-162	-7 336	-8 135
Produits informatiques, électroniques et optiques (CI)	-1 729	-2 105	-1 680	376	-49	-15 562	-14 158
Industrie automobile (C29A et C29B)	-1 923	-1 932	-2 239	9	316	-16 569	-16 992
Produits énergétiques (DE et C2)	-4 497	-4 461	-5 374	-36	877	-44 213	-54 039

<sup>(1)</sup> Les échanges du secteur énergétique sont définis comme la somme des produits des catégories DE (pétrole brut, gaz naturel, électricité, charbon, ...) et C2 (produits pétroliers raffinés) ; les échanges « hors énergie » sont obtenus en retranchant des échanges globaux CAF/FAB hors matériel militaire les échanges du secteur énergétique.

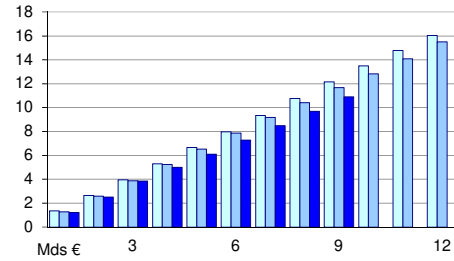
# Soldes mensuels cumulés



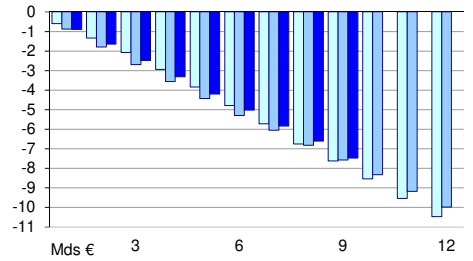
## Produits agricoles (AZ)



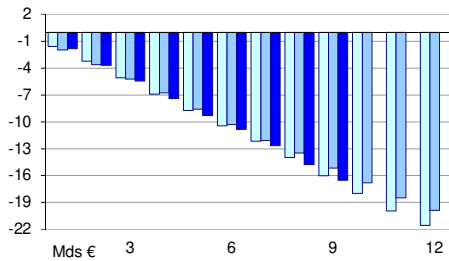
## Boissons (C11Z)



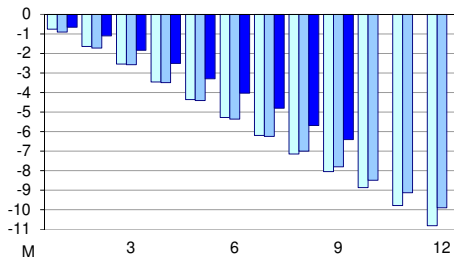
## Autres produits des IAA (CA hors Boissons)



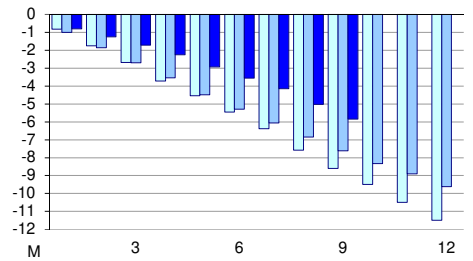
## Produits informatiques, électroniques et optiques (CI)



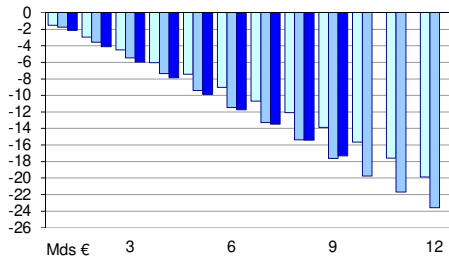
## Equipements électriques et ménagers (CJ)



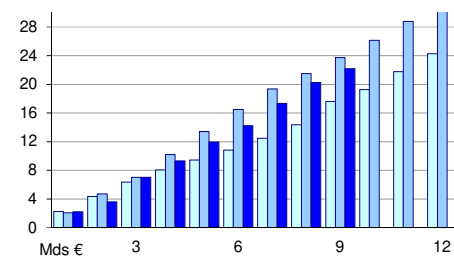
## Machines industrielles, agricoles et diverses (CK)



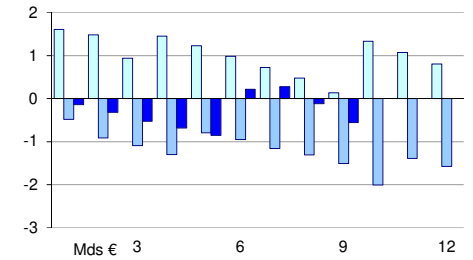
## Industrie automobile (C29A et C29B)



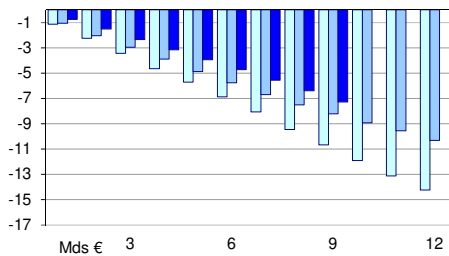
## Industrie aéronautique et spatiale (C30C)



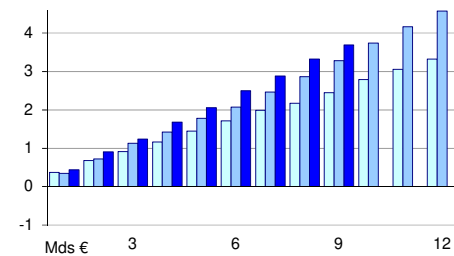
## Autres matériels de transport (C30A, C30B et C30E)



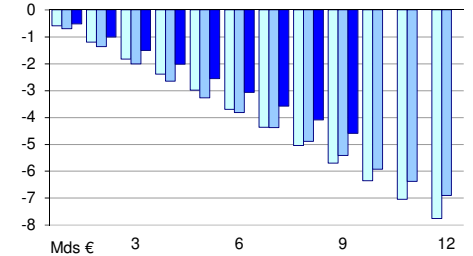
## Produits textiles et habillement (C13Z et C14Z)



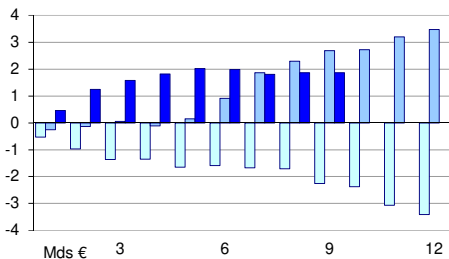
## Cuir, bagages et chaussures (C15Z)



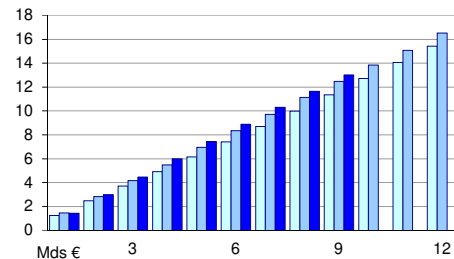
## Bois, papier et carton (CC)



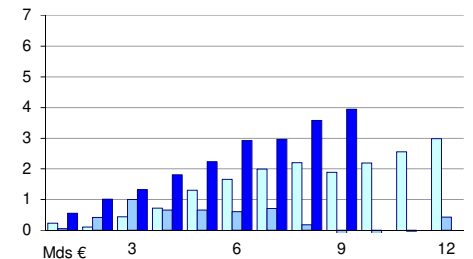
## Produits chimiques (C20A et C20C)



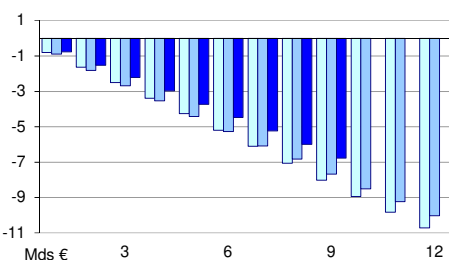
## Parfum, cosmétiques et produits d'entretien (C20B)



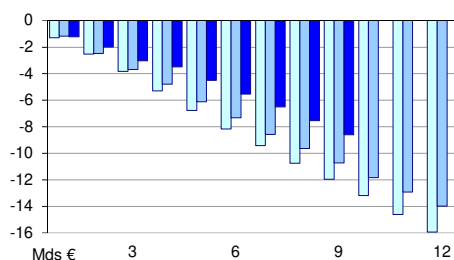
## Produits pharmaceutiques (CF)



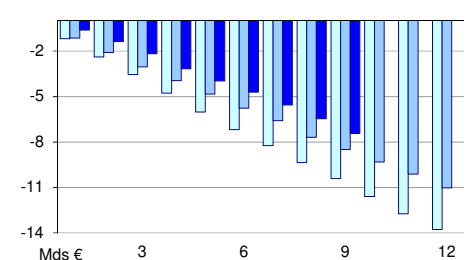
## Produits caoutchouc, plastiques, minéraux divers (CG)



## Produits métallurgiques et métalliques (CH)



## Produits manufacturés divers (CM)



## Soldes mensuels, cumulés et annuels, données en millions d'euros

### Produits agricoles (AZ)

	CVS-CJO Septembre	Bruts 9 mois	Bruts Année *
2022	509	3 421	4 754
2023	198	863	1 160
2024*	-228	861	1 158

### Boissons (C11Z)

	CVS-CJO Septembre	Bruts 9 mois	Bruts Année *
2022	1 420	12 138	16 053
2023	1 259	11 535	15 367
2024*	1 194	10 784	14 615

### Autres produits des IAA (CA hors Boissons)

	CVS-CJO Septembre	Bruts 9 mois	Bruts Année *
2022	-869	-7 893	-10 479
2023	-766	-7 760	-9 866
2024*	-858	-7 739	-9 844

### Produits informatiques, électroniques et optiques (CI)

	CVS-CJO Septembre	Bruts 9 mois	Bruts Année *
2022	-2 019	-14 994	-21 605
2023	-1 680	-14 158	-19 845
2024*	-1 729	-15 562	-21 248

### Equipements électriques et ménagers (CJ)

	CVS-CJO Septembre	Bruts 9 mois	Bruts Année *
2022	-901	-8 034	-10 783
2023	-803	-7 808	-9 837
2024*	-727	-6 449	-8 478

### Machines industrielles, agricoles et diverses (CK)

	CVS-CJO Septembre	Bruts 9 mois	Bruts Année *
2022	-1 021	-8 800	-11 373
2023	-768	-7 909	-9 652
2024*	-822	-6 073	-7 816

### Industrie automobile (C29A et C29B)

	CVS-CJO Septembre	Bruts 9 mois	Bruts Année *
2022	-1 815	-13 598	-20 204
2023	-2 239	-16 992	-23 551
2024*	-1 923	-16 569	-23 129

### Industrie aéronautique et spatiale (C30C)

	CVS-CJO Septembre	Bruts 9 mois	Bruts Année *
2022	3 297	16 037	24 942
2023	2 198	22 079	30 930
2024*	1 942	20 023	28 874

### Autres matériels de transport (C30A, C30B et C30E)

	CVS-CJO Septembre	Bruts 9 mois	Bruts Année *
2022	-344	-335	91
2023	-202	-1 367	-1 316
2024*	-439	-331	-280

### Produits textiles et habillement (C13Z et C14Z)

	CVS-CJO Septembre	Bruts 9 mois	Bruts Année *
2022	-1 219	-10 676	-14 288
2023	-719	-8 135	-10 158
2024*	-881	-7 336	-9 359

### Cuir, bagages et chaussures (C15Z)

	CVS-CJO Septembre	Bruts 9 mois	Bruts Année *
2022	279	2 197	3 320
2023	422	3 046	4 583
2024*	365	3 415	4 952

### Bois, papier et carton (CC)

	CVS-CJO Septembre	Bruts 9 mois	Bruts Année *
2022	-656	-5 763	-7 754
2023	-529	-5 431	-6 875
2024*	-499	-4 635	-6 079

### Produits chimiques (C20A et C20C)

	CVS-CJO Septembre	Bruts 9 mois	Bruts Année *
2022	-550	-1 949	-3 388
2023	386	3 107	3 447
2024*	1	2 269	2 609

### Parfum, cosmétiques et produits d'entretien (C20B)

	CVS-CJO Septembre	Bruts 9 mois	Bruts Année *
2022	1 355	11 478	15 413
2023	1 341	12 548	16 429
2024*	1 354	13 101	16 983

### Produits pharmaceutiques (CF)

	CVS-CJO Septembre	Bruts 9 mois	Bruts Année *
2022	-309	1 881	2 999
2023	-332	-184	417
2024*	363	3 854	4 455

### Produits caoutchouc, plastiques, minéraux divers (CG)

	CVS-CJO Septembre	Bruts 9 mois	Bruts Année *
2022	-954	-8 196	-10 713
2023	-834	-7 800	-9 990
2024*	-775	-6 885	-9 074

### Produits métallurgiques et métalliques (CH)

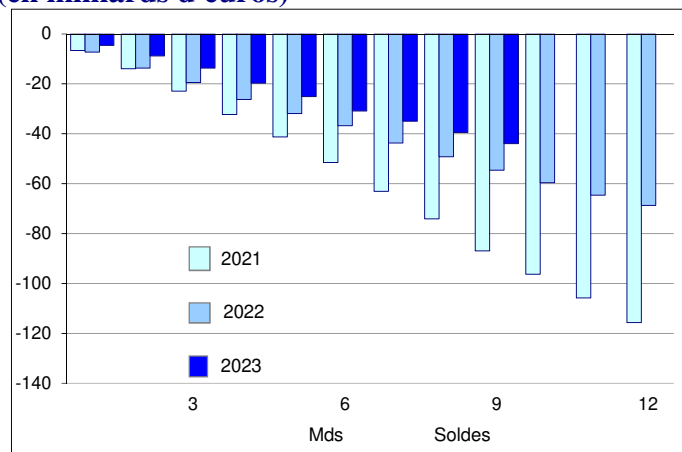
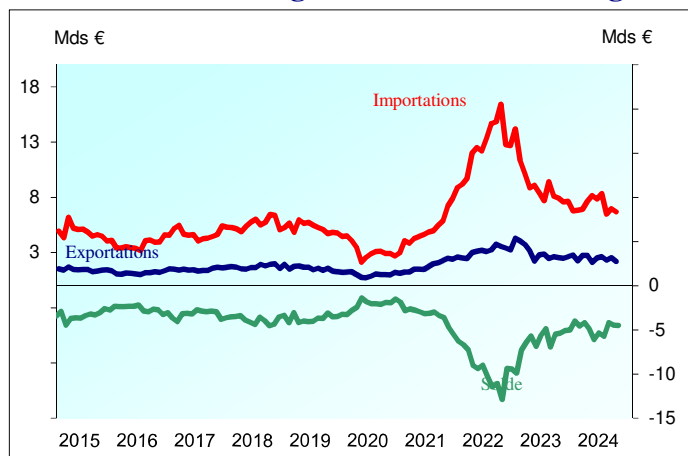
	CVS-CJO Septembre	Bruts 9 mois	Bruts Année *
2022	-1 202	-12 563	-15 942
2023	-1 089	-11 194	-13 934
2024*	-1 072	-9 110	-11 850

### Produits manufacturés divers (CM)

	CVS-CJO Septembre	Bruts 9 mois	Bruts Année *
2022	-1 060	-10 281	-13 776
2023	-806	-8 222	-10 899
2024*	-963	-7 213	-9 889

\* Les douze derniers mois pour l'année en cours

## Evolution des échanges du secteur de l'énergie DE et C2 (en milliards d'euros)



### DE - Hydrocarbures naturels, produits des industries extractives, électricité, déchets



### C2 - Produits pétroliers raffinés

