



<http://lekiosque.finances.gouv.fr>

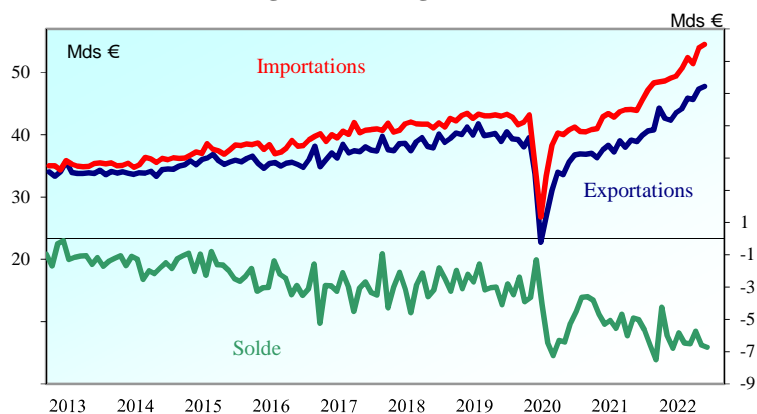
Evolution des échanges CAF-FAB hors énergie et matériel militaire ⁽¹⁾

Valeurs CVS-CJO en millions d'euros	sept-2022	août-2022	sept-2021	Janv à Sept 2022	Janv à Sept 2021	Janv à Sept 2020	12 derniers mois	Année 2021	Année 2020
Solde	-6 738	-6 584	-5 017	-54 919	-45 072	-44 633	-74 427	-64 328	-56 176
Exportations	47 792	47 370	38 904	403 786	341 674	295 288	527 110	465 461	406 265
Importations	54 530	53 954	43 921	458 705	386 746	339 921	601 537	529 789	462 441

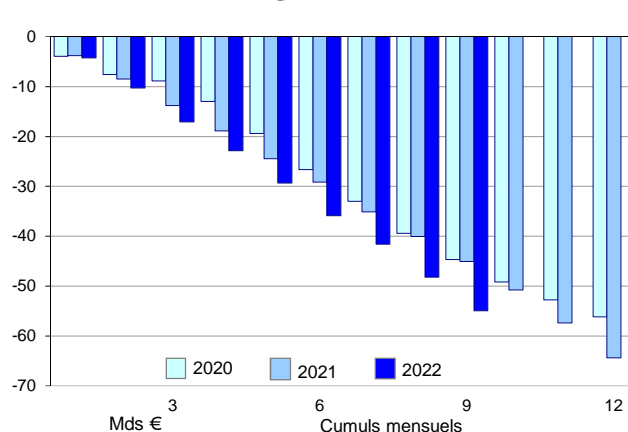
Evolution des échanges du secteur de l'énergie ⁽¹⁾

Valeurs CVS-CJO en millions d'euros	sept-2022	août-2022	sept-2021	Janv à Sept 2022	Janv à Sept 2021	Janv à Sept 2020	12 derniers mois	Année 2021	Année 2020
Solde	-13 134	-11 029	-3 783	-84 298	-27 428	-20 028	-100 444	-43 864	-25 161
Exportations	3 381	3 591	2 234	26 838	14 846	8 803	34 337	22 243	12 160
Importations	16 515	14 620	6 017	111 136	42 274	28 831	134 781	66 107	37 321

Evolution des échanges hors énergie



Solde cumulé hors énergie



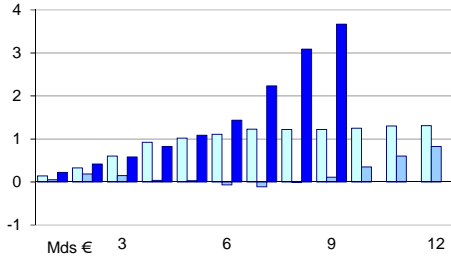
Solde par groupes de produits en millions d'euros	Septembre 2022 (a)	Août 2022 (b)	Septembre 2021 (c)	Evolution		Janv à Sept 2022	Janv à Sept 2021
Evolution positive	Evolution négative			a-b	a-c		
Industrie aéronautique et spatiale (C30C)	2 715	1 859	1 708	856	1 007	14 865	13 598
Parfum, cosmétiques et produits d'entretien (C20B)	1 288	1 274	1 129	14	159	11 448	9 647
Boissons (C11Z)	1 438	1 426	1 258	12	180	12 124	10 821
Produits pharmaceutiques (CF)	-269	118	142	-387	-411	1 815	2 078
Produits chimiques (C20A et C20C)	-625	-208	58	-417	-683	-2 028	1 875
Produits agricoles (AZ)	577	854	120	-277	457	3 480	156
Cuir, bagages et chaussures (C15Z)	274	217	296	57	-22	2 196	1 949
Autres matériels de transport (C30A, C30B et C30E)	-441	-196	-221	-245	-220	-326	-1 717
Bois, papier et carton (CC)	-673	-648	-580	-25	-93	-5 754	-4 337
Autres produits des IAA (CA hors Boissons)	-858	-932	-631	74	-227	-7 825	-5 498
Equipements électriques et ménagers (CJ)	-912	-993	-680	81	-232	-7 979	-6 543
Produits en caoutchouc, plastiques, minéraux divers (CG)	-982	-1 018	-817	36	-165	-8 266	-7 165
Machines industrielles, agricoles et diverses (CK)	-979	-1 162	-761	183	-218	-8 565	-7 026
Produits métallurgiques et métalliques (CH)	-1 187	-1 165	-1 204	-22	17	-12 443	-9 528
Produits manufacturés divers (CM)	-1 141	-1 192	-1 184	51	43	-10 272	-9 409
Produits textiles et habillement (C13Z et C14Z)	-1 234	-1 288	-954	54	-280	-10 637	-8 204
Produits informatiques, électroniques et optiques (CI)	-2 084	-1 834	-1 652	-250	-432	-14 989	-14 426
Industrie automobile (C29A et C29B)	-1 725	-1 649	-1 159	-76	-566	-13 487	-12 956
Produits énergétiques (DE et C2)	-13 134	-11 028	-3 783	-2 106	-9 351	-83 769	-27 186

⁽¹⁾ Les échanges du secteur énergétique sont définis comme la somme des produits des catégories DE (pétrole brut, gaz naturel, électricité, charbon, ...) et C2 (produits pétroliers raffinés) ; les échanges « hors énergie » sont obtenus en retranchant des échanges globaux CAF/FAB hors matériel militaire les échanges du secteur énergétique.

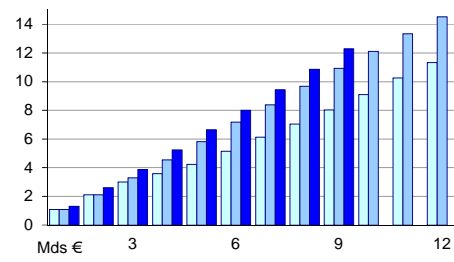
Soldes mensuels cumulés



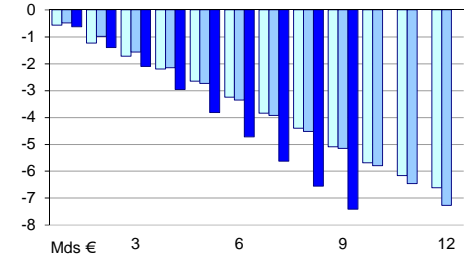
Produits agricoles (AZ)



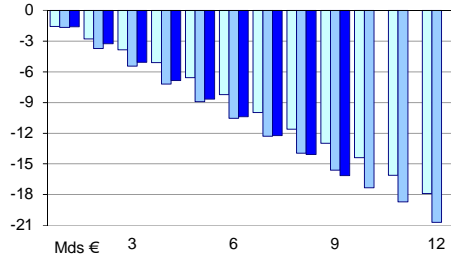
Boissons (C11Z)



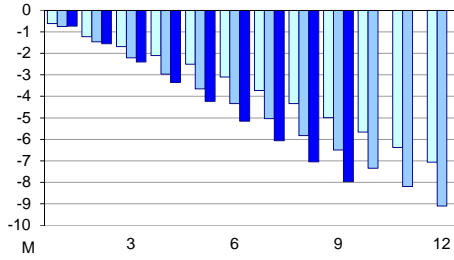
Autres produits des IAA (CA hors Boissons)



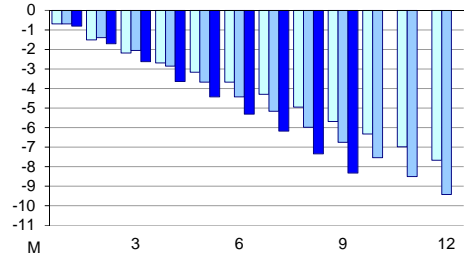
Produits informatiques, électroniques et optiques (CI)



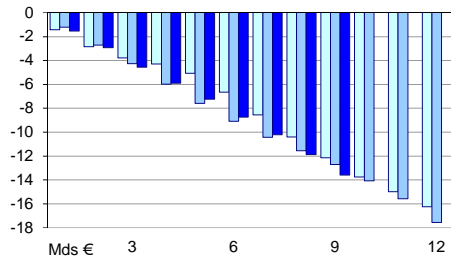
Equipements électriques et ménagers (CJ)



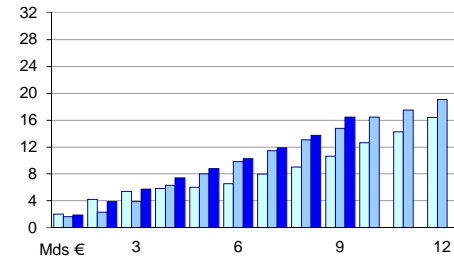
Machines industrielles, agricoles et diverses (CK)



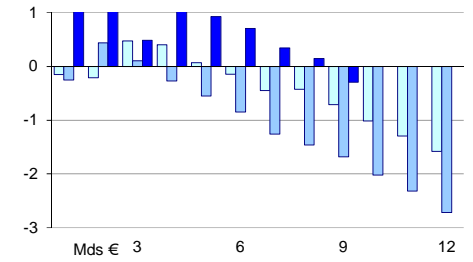
Industrie automobile (C29A et C29B)



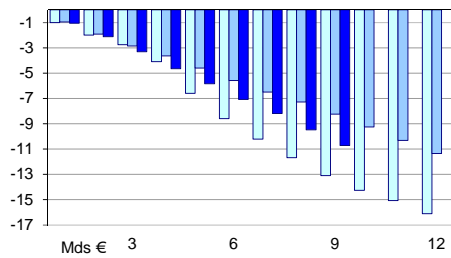
Industrie aéronautique et spatiale (C30C)



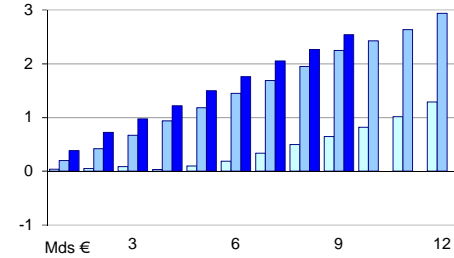
Autres matériels de transport (C30A, C30B et C30E)



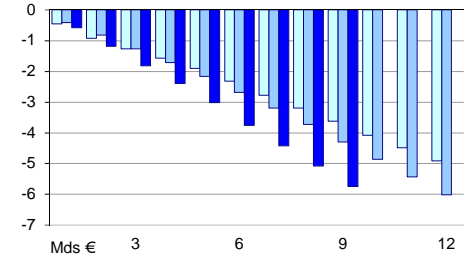
Produits textiles et habillement (C13Z et C14Z)



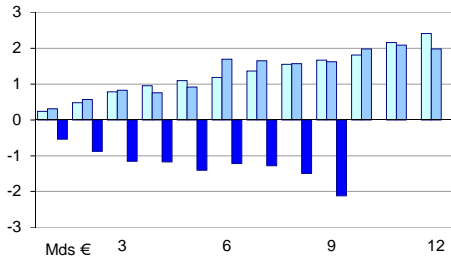
Cuir, bagages et chaussures (C15Z)



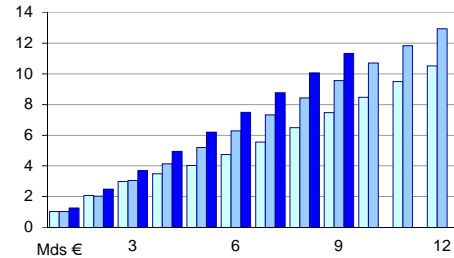
Bois, papier et carton (CC)



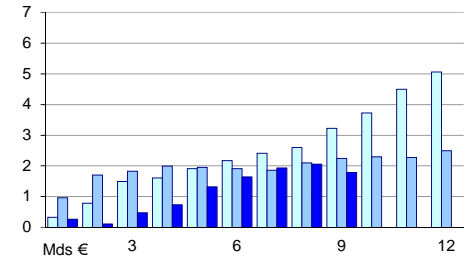
Produits chimiques (C20A et C20C)



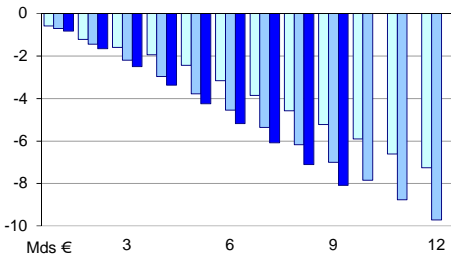
Parfum, cosmétiques et produits d'entretien (C20B)



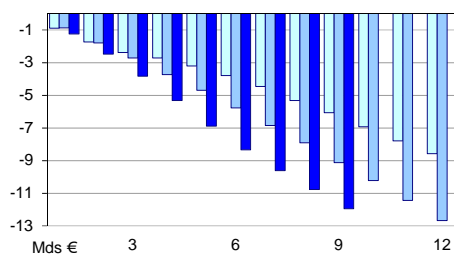
Produits pharmaceutiques (CF)



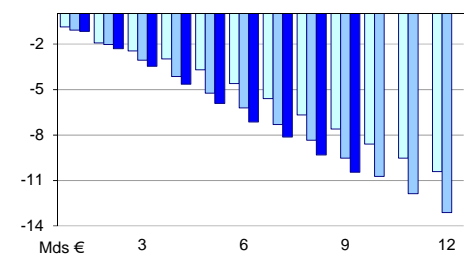
Produits caoutchouc, plastiques, minéraux divers (CG)



Produits métallurgiques et métalliques (CH)



Produits manufacturés divers (CM)



Soldes mensuels, cumulés et annuels, données en millions d'euros

Produits agricoles (AZ)

	CVS-CJO		Bruts
	Septembre	9 mois	Année *
2020	0	1 432	1 474
2021	120	156	801
2022*	577	3 480	4 125

Boissons (C11Z)

	CVS-CJO		Bruts
	Septembre	9 mois	Année *
2020	983	7 784	11 340
2021	1 258	10 821	14 656
2022*	1 438	12 124	15 958

Autres produits des IAA (CA hors Boissons)

	CVS-CJO		Bruts
	Septembre	9 mois	Année *
2020	-693	-5 363	-6 655
2021	-631	-5 498	-7 275
2022*	-858	-7 825	-9 601

Produits informatiques, électroniques et optiques (CI)

	CVS-CJO		Bruts
	Septembre	9 mois	Année *
2020	-1 402	-12 083	-18 120
2021	-1 652	-14 426	-20 576
2022*	-2 084	-14 989	-21 139

Equipements électriques et ménagers (CJ)

	CVS-CJO		Bruts
	Septembre	9 mois	Année *
2020	-658	-5 057	-7 098
2021	-680	-6 543	-9 075
2022*	-912	-7 979	-10 510

Machines industrielles, agricoles et diverses (CK)

	CVS-CJO		Bruts
	Septembre	9 mois	Année *
2020	-733	-5 869	-7 580
2021	-761	-7 026	-9 382
2022*	-979	-8 565	-10 921

Industrie automobile (C29A et C29B)

	CVS-CJO		Bruts
	Septembre	9 mois	Année *
2020	-1 751	-11 333	-15 555
2021	-1 159	-12 956	-18 017
2022*	-1 725	-13 487	-18 547

Industrie aéronautique et spatiale (C30C)

	CVS-CJO		Bruts
	Septembre	9 mois	Année *
2020	1 620	9 082	16 355
2021	1 708	13 598	19 511
2022*	2 715	14 865	20 777

Autres matériels de transport (C30A, C30B et C30E)

	CVS-CJO		Bruts
	Septembre	9 mois	Année *
2020	-285	-774	-1 603
2021	-221	-1 717	-2 723
2022*	-441	-326	-1 332

Produits textiles et habillement (C13Z et C14Z)

	CVS-CJO		Bruts
	Septembre	9 mois	Année *
2020	-1 403	-13 343	-16 437
2021	-954	-8 204	-11 374
2022*	-1 234	-10 637	-13 807

Cuir, bagages et chaussures (C15Z)

	CVS-CJO		Bruts
	Septembre	9 mois	Année *
2020	147	227	1 183
2021	296	1 949	3 015
2022*	274	2 196	3 262

Bois, papier et carton (CC)

	CVS-CJO		Bruts
	Septembre	9 mois	Année *
2020	-430	-3 692	-4 960
2021	-580	-4 337	-6 016
2022*	-673	-5 754	-7 433

Produits chimiques (C20A et C20C)

	CVS-CJO		Bruts
	Septembre	9 mois	Année *
2020	109	1 886	2 393
2021	58	1 875	2 102
2022*	-625	-2 028	-1 801

Parfum, cosmétiques et produits d'entretien (C20B)

	CVS-CJO		Bruts
	Septembre	9 mois	Année *
2020	978	7 545	10 576
2021	1 129	9 647	13 027
2022*	1 288	11 448	14 828

Produits pharmaceutiques (CF)

	CVS-CJO		Bruts
	Septembre	9 mois	Année *
2020	628	3 114	4 987
2021	142	2 078	2 583
2022*	-269	1 815	2 319

Produits caoutchouc, plastiques, minéraux divers (CG)

	CVS-CJO		Bruts
	Septembre	9 mois	Année *
2020	-650	-5 279	-7 207
2021	-817	-7 165	-9 702
2022*	-982	-8 266	-10 803

Produits métallurgiques et métalliques (CH)

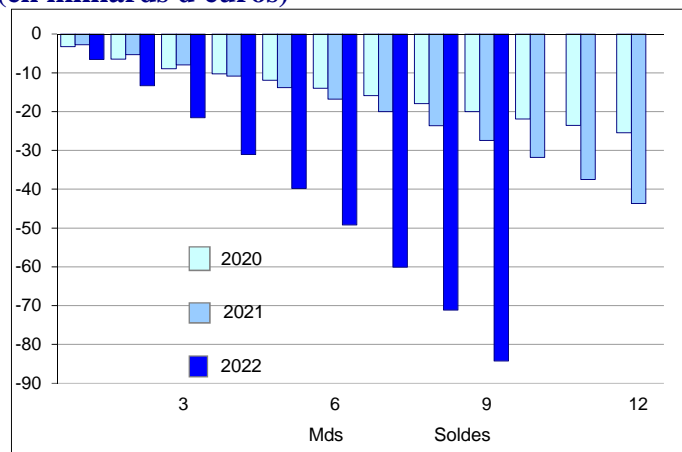
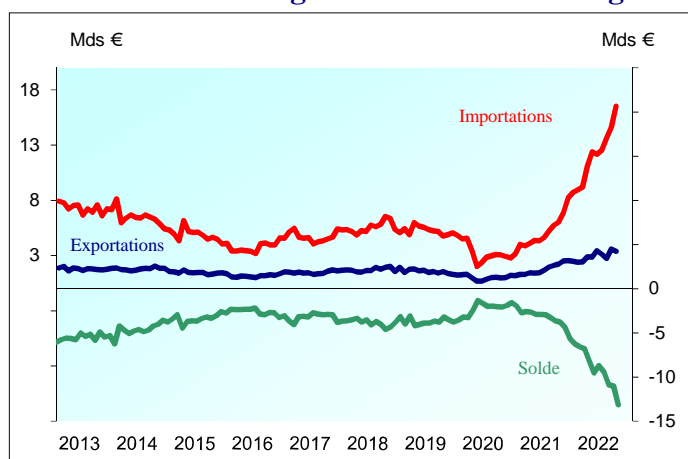
	CVS-CJO		Bruts
	Septembre	9 mois	Année *
2020	-735	-6 246	-8 477
2021	-1 204	-9 528	-12 674
2022*	-1 187	-12 443	-15 589

Produits manufacturés divers (CM)

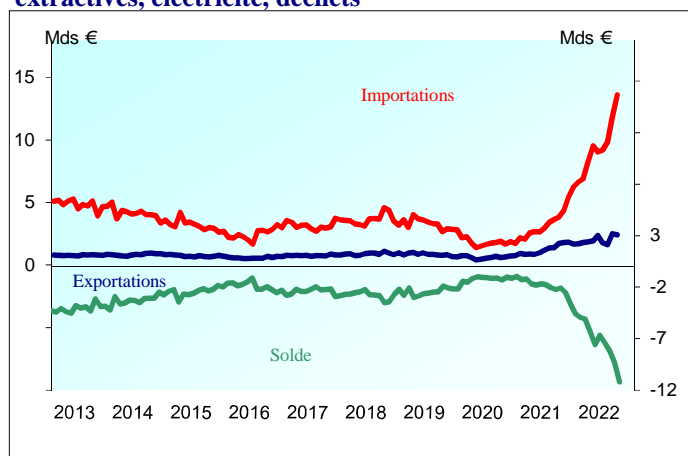
	CVS-CJO		Bruts
	Septembre	9 mois	Année *
2020	-911	-7 527	-10 480
2021	-1 184	-9 409	-13 165
2022*	-1 141	-10 272	-14 028

* Les douze derniers mois pour l'année en cours

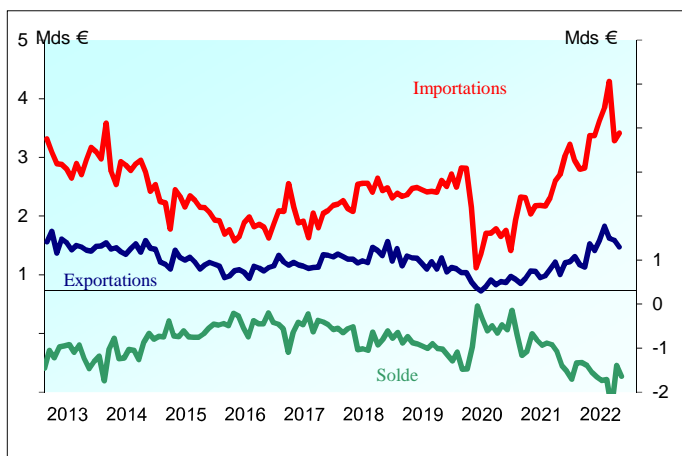
Evolution des échanges du secteur de l'énergie DE et C2 (en milliards d'euros)



DE - Hydrocarbures naturels, produits des industries extractives, électricité, déchets



C2 - Produits pétroliers raffinés



Evolution du prix du pétrole brut importé

