



<http://lekiosque.finances.gouv.fr>

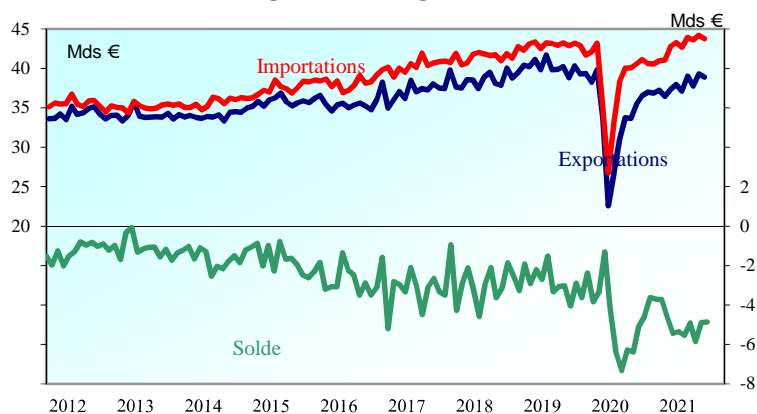
Evolution des échanges CAF-FAB hors énergie et matériel militaire ⁽¹⁾

Valeurs CVS-CJO en millions d'euros	sept-2021	août-2021	sept-2020	Janv à Sept 2021	Janv à Sept 2020	Janv à Sept 2019	12 derniers mois	Année 2020	Année 2019
Solde	-4 858	-4 892	-5 086	-45 164	-44 160	-24 731	-57 382	-56 228	-33 393
Exportations	38 919	39 321	35 524	341 139	295 243	362 009	453 254	405 719	478 967
Importations	43 777	44 213	40 610	386 303	339 403	386 740	510 636	461 947	512 360

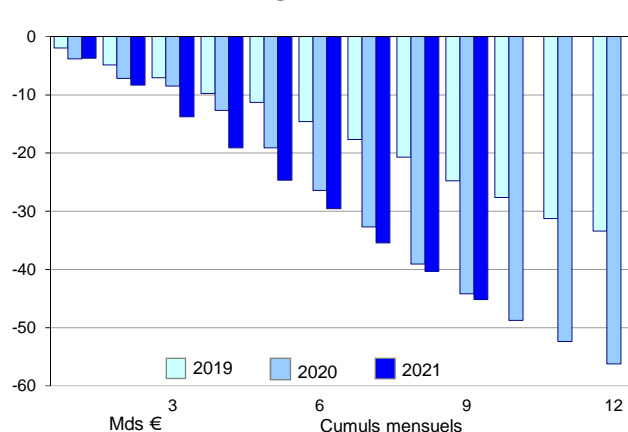
Evolution des échanges du secteur de l'énergie ⁽¹⁾

Valeurs CVS-CJO en millions d'euros	sept-2021	août-2021	sept-2020	Janv à Sept 2021	Janv à Sept 2020	Janv à Sept 2019	12 derniers mois	Année 2020	Année 2019
Solde	-3 464	-3 433	-1 954	-27 118	-20 072	-33 931	-32 561	-25 211	-44 555
Exportations	2 213	2 124	960	14 890	8 795	14 329	18 362	12 164	18 163
Importations	5 677	5 557	2 914	42 008	28 867	48 260	50 923	37 375	62 718

Evolution des échanges hors énergie



Solde cumulé hors énergie



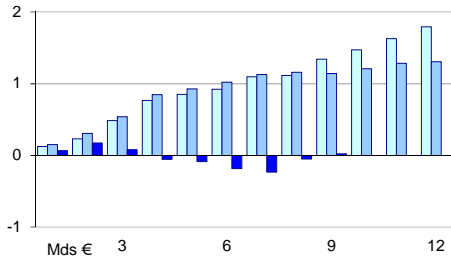
Solde par groupes de produits en millions d'euros	Septembre 2021 (a)	Août 2021 (b)	Septembre 2020 (c)	Evolution		Janv à Sept 2021	Janv à Sept 2020
				a-b	a-c		
Industrie aéronautique et spatiale (C30C)	1 760	1 741	1 562	19	198	13 846	9 054
Parfum, cosmétiques et produits d'entretien (C20B)	1 137	1 088	982	49	155	9 649	7 542
Boissons (C11Z)	1 266	1 340	985	-74	281	10 825	7 781
Produits pharmaceutiques (CF)	104	213	606	-109	-502	2 072	3 107
Produits chimiques (C20A et C20C)	142	-70	149	212	-7	1 918	1 873
Produits agricoles (AZ)	71	184	-18	-113	89	137	1 414
Cuir, bagages et chaussures (C15Z)	303	238	159	65	144	1 883	224
Autres matériels de transport (C30A, C30B et C30E)	-210	-204	-279	-6	69	-1 723	-794
Bois, papier et carton (CC)	-586	-542	-432	-44	-154	-4 391	-3 706
Autres produits des IAA (CA hors Boissons)	-647	-646	-708	-1	61	-5 647	-5 366
Equipements électriques et ménagers (CJ)	-693	-781	-665	88	-28	-6 492	-5 025
Produits en caoutchouc, plastiques, minéraux divers (CG)	-818	-851	-649	33	-169	-7 209	-5 286
Machines industrielles, agricoles et diverses (CK)	-753	-795	-687	42	-66	-7 217	-5 810
Produits métallurgiques et métalliques (CH)	-1 157	-1 030	-702	-127	-455	-9 477	-6 224
Produits manufacturés divers (CM)	-1 141	-1 019	-876	-122	-265	-9 319	-7 533
Produits textiles et habillement (C13Z et C14Z)	-928	-874	-1 369	-54	441	-8 346	-13 370
Produits informatiques, électroniques et optiques (CI)	-1 682	-1 686	-1 386	4	-296	-14 552	-12 095
Industrie automobile (C29A et C29B)	-1 155	-1 123	-1 722	-32	567	-12 916	-11 290
Produits énergétiques (DE et C2)	-3 464	-3 433	-1 953	-31	-1 511	-26 993	-19 640

⁽¹⁾ Les échanges du secteur énergétique sont définis comme la somme des produits des catégories DE (pétrole brut, gaz naturel, électricité, charbon, ...) et C2 (produits pétroliers raffinés) ; les échanges « hors énergie » sont obtenus en retranchant des échanges globaux CAF/FAB hors matériel militaire les échanges du secteur énergétique.

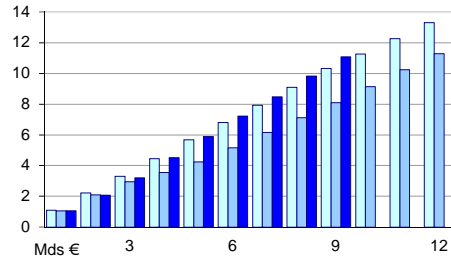
Soldes mensuels cumulés



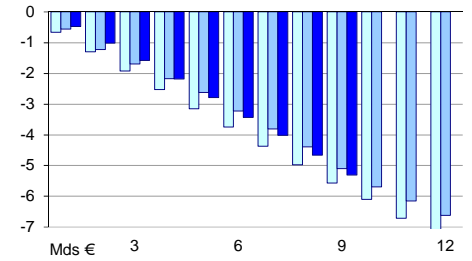
Produits agricoles (AZ)



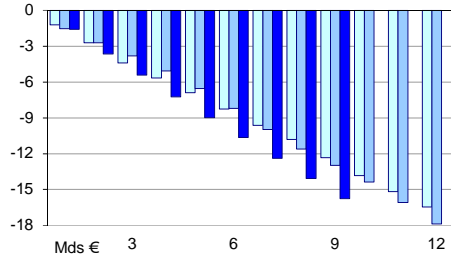
Boissons (C11Z)



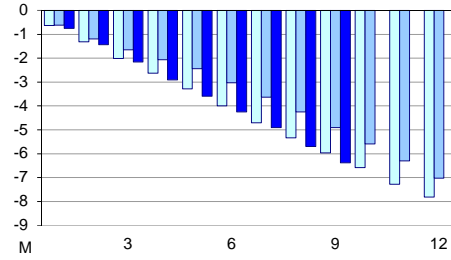
Autres produits des IAA (CA hors Boissons)



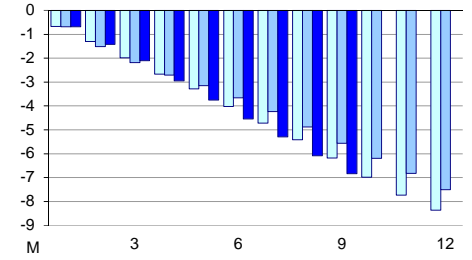
Produits informatiques, électroniques et optiques (CI)



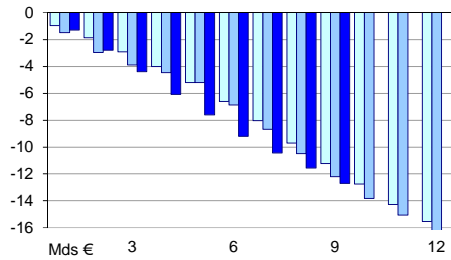
Equipements électriques et ménagers (CJ)



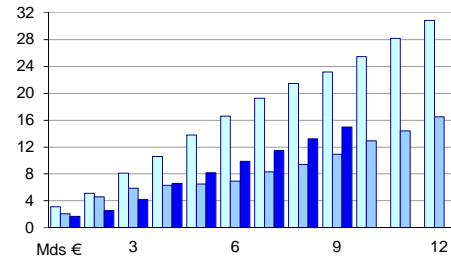
Machines industrielles, agricoles et diverses (CK)



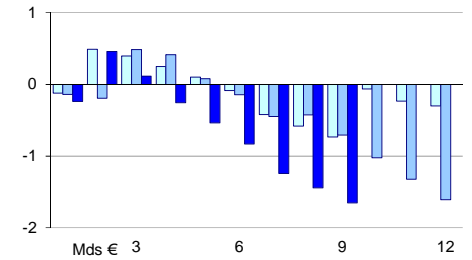
Industrie automobile (C29A et C29B)



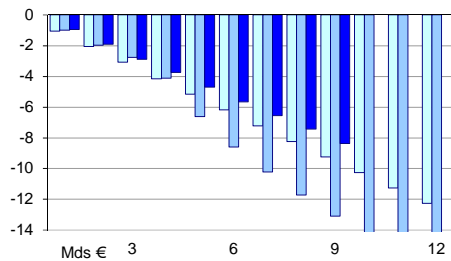
Industrie aéronautique et spatiale (C30C)



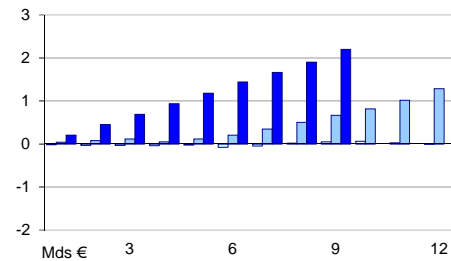
Autres matériels de transport (C30A, C30B et C30E)



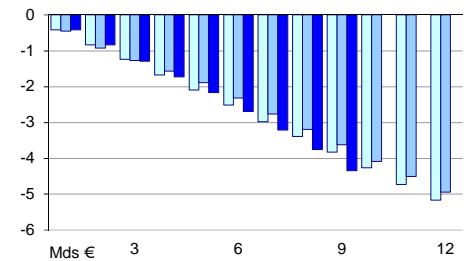
Produits textiles et habillement (C13Z et C14Z)



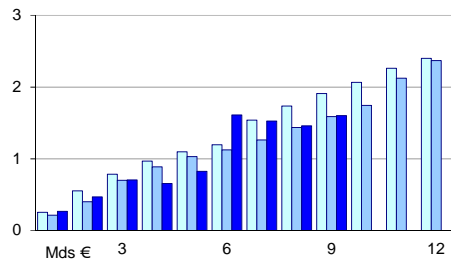
Cuir, bagages et chaussures (C15Z)



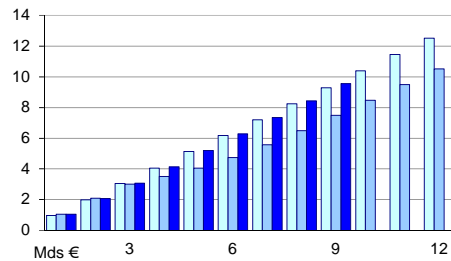
Bois, papier et carton (CC)



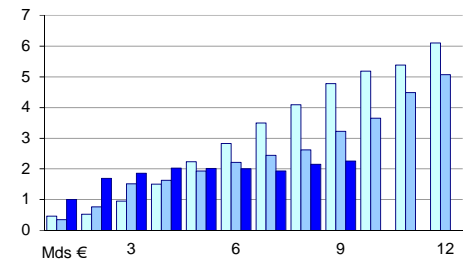
Produits chimiques (C20A et C20C)



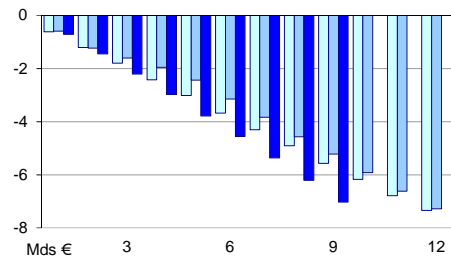
Parfum, cosmétiques et produits d'entretien (C20B)



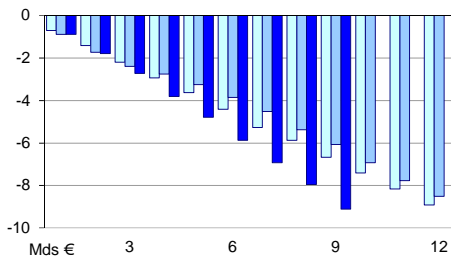
Produits pharmaceutiques (CF)



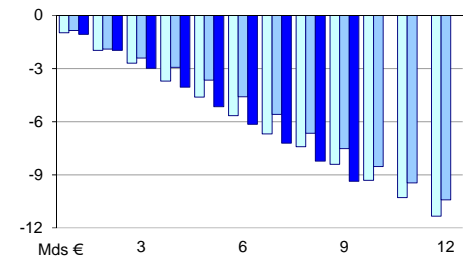
Produits caoutchouc, plastiques, minéraux divers (CG)



Produits métallurgiques et métalliques (CH)



Produits manufacturés divers (CM)



Soldes mensuels, cumulés et annuels, données en millions d'euros

Produits agricoles (AZ)

	CVS-CJO		Bruts Année *
	Septembre	9 mois	
2019	227	1 517	1 825
2020	-18	1 414	1 451
2021*	71	137	173

Boissons (C11Z)

	CVS-CJO		Bruts Année *
	Septembre	9 mois	
2019	1 229	9 899	13 197
2020	985	7 781	11 336
2021*	1 266	10 825	14 380

Autres produits des IAA (CA hors Boissons)

	CVS-CJO		Bruts Année *
	Septembre	9 mois	
2019	-598	-5 791	-7 302
2020	-708	-5 366	-6 664
2021*	-647	-5 647	-6 945

Produits informatiques, électroniques et optiques (CI)

	CVS-CJO		Bruts Année *
	Septembre	9 mois	
2019	-1 540	-11 295	-16 467
2020	-1 386	-12 095	-18 147
2021*	-1 682	-14 552	-20 605

Equipements électriques et ménagers (CJ)

	CVS-CJO		Bruts Année *
	Septembre	9 mois	
2019	-621	-6 036	-7 786
2020	-665	-5 025	-7 057
2021*	-693	-6 492	-8 524

Machines industrielles, agricoles et diverses (CK)

	CVS-CJO		Bruts Année *
	Septembre	9 mois	
2019	-762	-6 512	-8 375
2020	-687	-5 810	-7 436
2021*	-753	-7 217	-8 844

Industrie automobile (C29A et C29B)

	CVS-CJO		Bruts Année *
	Septembre	9 mois	
2019	-1 521	-10 829	-15 405
2020	-1 722	-11 290	-15 493
2021*	-1 155	-12 916	-17 119

Industrie aéronautique et spatiale (C30C)

	CVS-CJO		Bruts Année *
	Septembre	9 mois	
2019	1 692	20 851	30 805
2020	1 562	9 054	16 193
2021*	1 760	13 846	20 985

Autres matériels de transport (C30A, C30B et C30E)

	CVS-CJO		Bruts Année *
	Septembre	9 mois	
2019	-152	-796	-296
2020	-279	-794	-1 631
2021*	-210	-1 723	-2 560

Produits textiles et habillement (C13Z et C14Z)

	CVS-CJO		Bruts Année *
	Septembre	9 mois	
2019	-1 005	-9 168	-12 228
2020	-1 369	-13 370	-16 469
2021*	-928	-8 346	-11 444

Cuir, bagages et chaussures (C15Z)

	CVS-CJO		Bruts Année *
	Septembre	9 mois	
2019	31	-289	38
2020	159	224	1 183
2021*	303	1 883	2 842

Bois, papier et carton (CC)

	CVS-CJO		Bruts Année *
	Septembre	9 mois	
2019	-437	-3 870	-5 147
2020	-432	-3 706	-4 984
2021*	-586	-4 391	-5 669

Produits chimiques (C20A et C20C)

	CVS-CJO		Bruts Année *
	Septembre	9 mois	
2019	177	2 172	2 368
2020	149	1 873	2 334
2021*	142	1 918	2 379

Parfum, cosmétiques et produits d'entretien (C20B)

	CVS-CJO		Bruts Année *
	Septembre	9 mois	
2019	1 043	9 280	12 495
2020	982	7 542	10 571
2021*	1 137	9 649	12 678

Produits pharmaceutiques (CF)

	CVS-CJO		Bruts Année *
	Septembre	9 mois	
2019	694	4 719	6 192
2020	606	3 107	4 977
2021*	104	2 072	3 943

Produits caoutchouc, plastiques, minéraux divers (CG)

	CVS-CJO		Bruts Année *
	Septembre	9 mois	
2019	-660	-5 669	-7 330
2020	-649	-5 286	-7 220
2021*	-818	-7 209	-9 143

Produits métallurgiques et métalliques (CH)

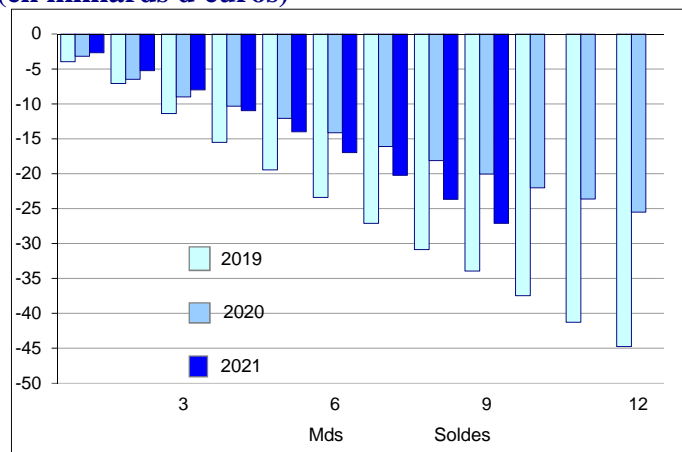
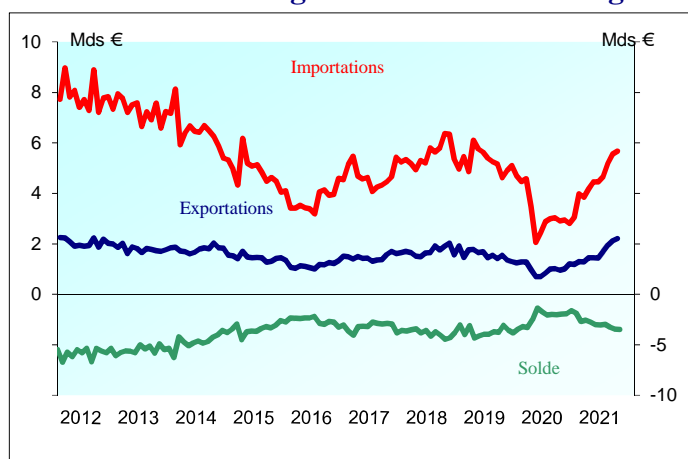
	CVS-CJO		Bruts Année *
	Septembre	9 mois	
2019	-798	-6 960	-8 951
2020	-702	-6 224	-8 442
2021*	-1 157	-9 477	-11 695

Produits manufacturés divers (CM)

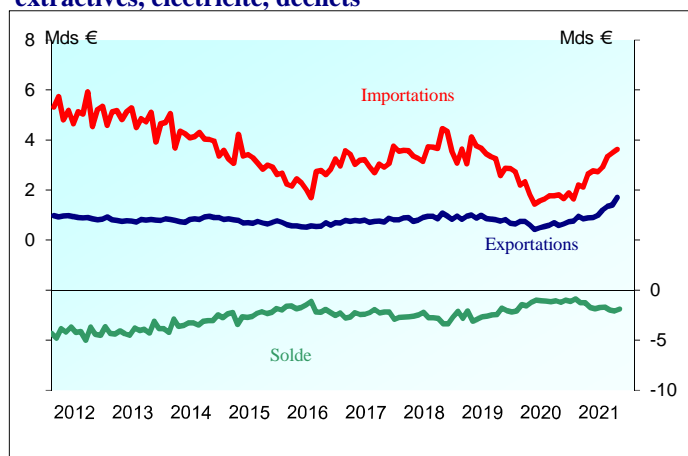
	CVS-CJO		Bruts Année *
	Septembre	9 mois	
2019	-995	-8 324	-11 259
2020	-876	-7 533	-10 490
2021*	-1 141	-9 319	-12 275

* Les douze derniers mois pour l'année en cours

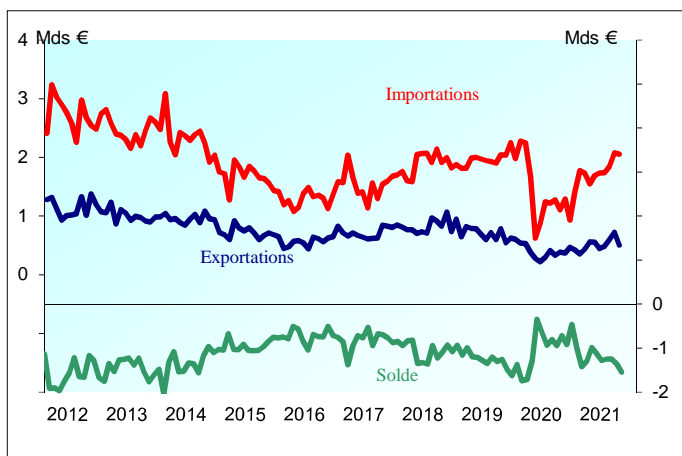
Evolution des échanges du secteur de l'énergie DE et C2 (en milliards d'euros)



DE - Hydrocarbures naturels, produits des industries extractives, électricité, déchets



C2 - Produits pétroliers raffinés



Evolution du prix du pétrole brut importé

