



<http://lekiosque.finances.gouv.fr>

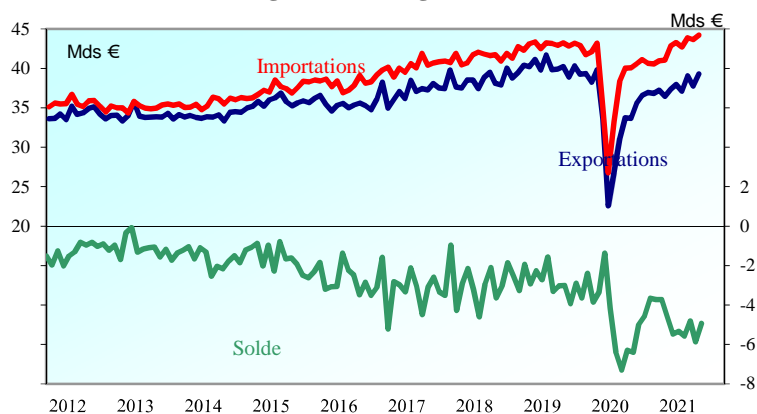
### Evolution des échanges CAF-FAB hors énergie et matériel militaire <sup>(1)</sup>

| Valeurs CVS-CJO en millions d'euros | août-2021 | juil-2021 | août-2020 | Janv à Août 2021 | Janv à Août 2020 | Janv à Août 2019 | 12 derniers mois | Année 2020 | Année 2019 |
|-------------------------------------|-----------|-----------|-----------|------------------|------------------|------------------|------------------|------------|------------|
| Solde                               | -4 922    | -5 869    | -6 398    | -40 317          | -39 169          | -20 743          | -57 499          | -56 267    | -33 332    |
| Exportations                        | 39 311    | 37 781    | 33 672    | 302 281          | 259 642          | 323 172          | 449 956          | 405 688    | 479 027    |
| Importations                        | 44 233    | 43 650    | 40 070    | 342 598          | 298 811          | 343 915          | 507 455          | 461 955    | 512 359    |

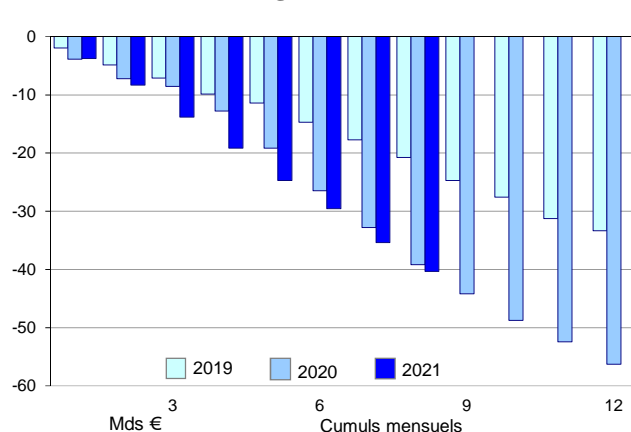
### Evolution des échanges du secteur de l'énergie <sup>(1)</sup>

| Valeurs CVS-CJO en millions d'euros | août-2021 | juil-2021 | août-2020 | Janv à Août 2021 | Janv à Août 2020 | Janv à Août 2019 | 12 derniers mois | Année 2020 | Année 2019 |
|-------------------------------------|-----------|-----------|-----------|------------------|------------------|------------------|------------------|------------|------------|
| Solde                               | -3 411    | -3 242    | -2 047    | -23 599          | -18 261          | -31 031          | -31 118          | -25 326    | -44 774    |
| Exportations                        | 2 096     | 1 929     | 991       | 12 636           | 7 790            | 12 722           | 17 071           | 12 163     | 18 162     |
| Importations                        | 5 507     | 5 171     | 3 038     | 36 235           | 26 051           | 43 753           | 48 189           | 37 489     | 62 936     |

### Evolution des échanges hors énergie



### Solde cumulé hors énergie



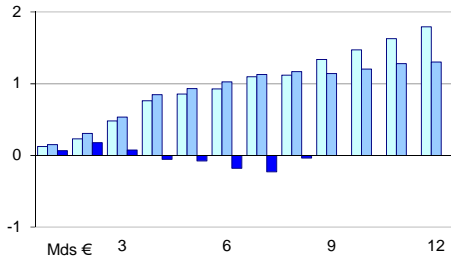
| Solde par groupes de produits en millions d'euros        | Août 2021 (a) | Juillet 2021 (b) | Août 2020 (c) | Evolution |        | Janv à Août 2021 | Janv à Août 2020 |
|--|---------------|------------------|---------------|-----------|--------|------------------|------------------|
|  |               |                  |               | a-b       | a-c    |                  |                  |
| Industrie aéronautique et spatiale (C30C)                | 1 698         | 1 566            | 1 090         | 132       | 608    | 11 970           | 7 432            |
| Parfum, cosmétiques et produits d'entretien (C20B)       | 1 081         | 1 054            | 918           | 27        | 163    | 8 402            | 6 472            |
| Boissons (C11Z)  | 1 352         | 1 242            | 954           | 110       | 398    | 9 449            | 6 717            |
| Produits pharmaceutiques (CF)                            | 250           | -61              | 188           | 311       | 62     | 1 878            | 2 291            |
| Produits chimiques (C20A et C20C)                        | -84           | -83              | 172           | -1        | -256   | 1 900            | 1 810            |
| Produits agricoles (AZ)                                  | 196           | -53              | 43            | 249       | 153    | 115              | 1 441            |
| Cuir, bagages et chaussures (C15Z)                       | 230           | 222              | 157           | 8         | 73     | 1 691            | 153              |
| Autres matériels de transport (C30A, C30B et C30E)       | -204          | -409             | 22            | 205       | -226   | -1 507           | -502             |
| Bois, papier et carton (CC)                              | -544          | -523             | -426          | -21       | -118   | -3 784           | -3 253           |
| Autres produits des IAA (CA hors Boissons)               | -642          | -583             | -584          | -59       | -58    | -4 909           | -4 588           |
| Equipements électriques et ménagers (CJ)                 | -769          | -665             | -600          | -104      | -169   | -5 693           | -4 295           |
| Produits en caoutchouc, plastiques, minéraux divers (CG) | -857          | -808             | -748          | -49       | -109   | -6 381           | -4 617           |
| Machines industrielles, agricoles et diverses (CK)       | -785          | -734             | -624          | -51       | -161   | -6 363           | -5 058           |
| Produits métallurgiques et métalliques (CH)              | -1 049        | -1 064           | -866          | 15        | -183   | -8 228           | -5 460           |
| Produits manufacturés divers (CM)                        | -1 011        | -1 084           | -1 047        | 73        | 36     | -8 157           | -6 616           |
| Produits textiles et habillement (C13Z et C14Z)          | -866          | -882             | -1 498        | 16        | 632    | -7 215           | -11 791          |
| Produits informatiques, électroniques et optiques (CI)   | -1 711        | -1 752           | -1 637        | 41        | -74    | -12 900          | -10 768          |
| Industrie automobile (C29A et C29B)                      | -1 127        | -1 218           | -1 854        | 91        | 727    | -11 726          | -9 441           |
| Produits énergétiques (DE et C2)                         | -3 411        | -3 242           | -2 047        | -169      | -1 364 | -23 754          | -17 964          |

<sup>(1)</sup> Les échanges du secteur énergétique sont définis comme la somme des produits des catégories DE (pétrole brut, gaz naturel, électricité, charbon, ...) et C2 (produits pétroliers raffinés) ; les échanges « hors énergie » sont obtenus en retranchant des échanges globaux CAF/FAB hors matériel militaire les échanges du secteur énergétique.

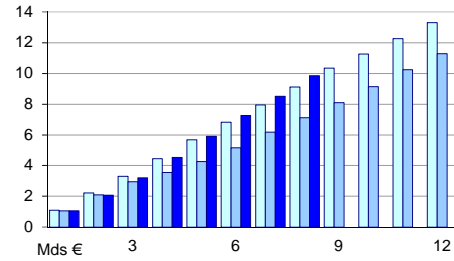
## Soldes mensuels cumulés



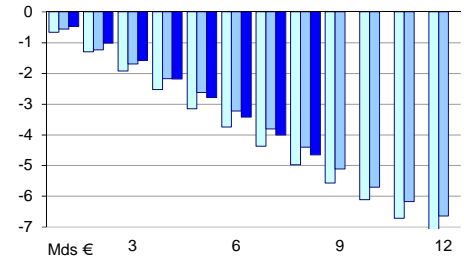
### Produits agricoles (AZ)



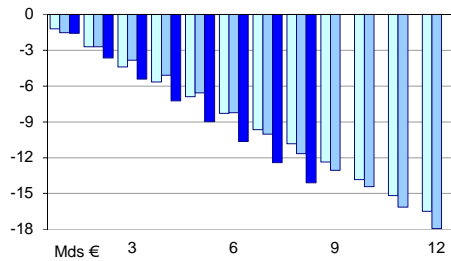
### Boissons (C11Z)



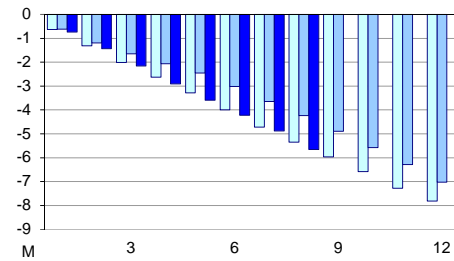
### Autres produits des IAA (CA hors Boissons)



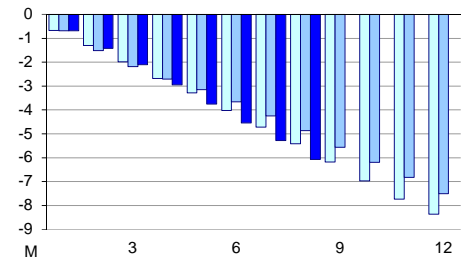
### Produits informatiques, électroniques et optiques (CI)



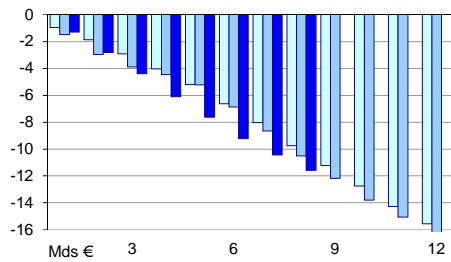
### Equipements électriques et ménagers (CJ)



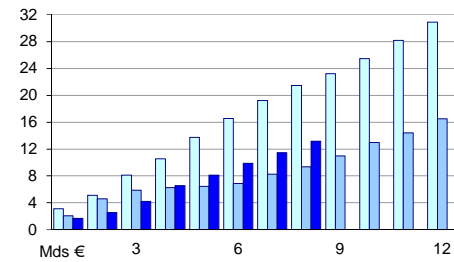
### Machines industrielles, agricoles et diverses (CK)



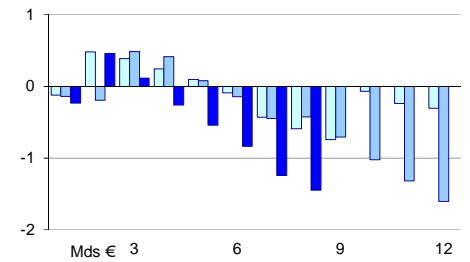
### Industrie automobile (C29A et C29B)



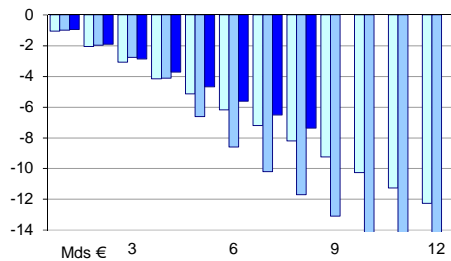
### Industrie aéronautique et spatiale (C30C)



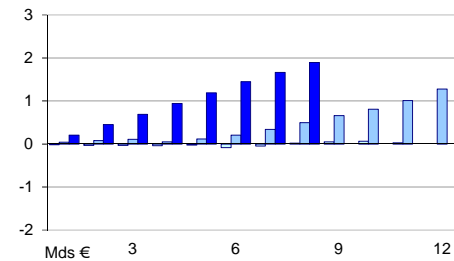
### Autres matériels de transport (C30A, C30B et C30E)



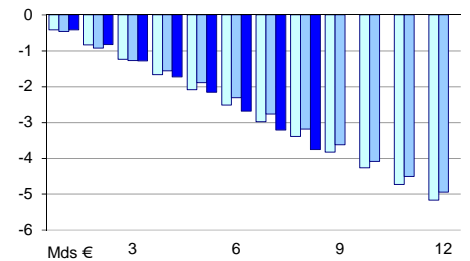
### Produits textiles et habillement (C13Z et C14Z)



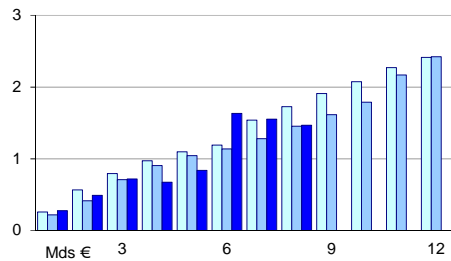
### Cuir, bagages et chaussures (C15Z)



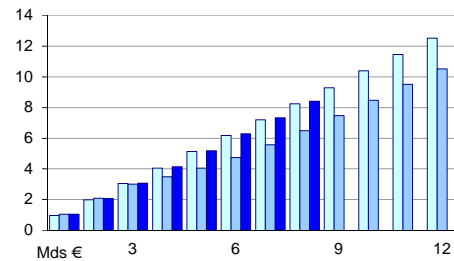
### Bois, papier et carton (CC)



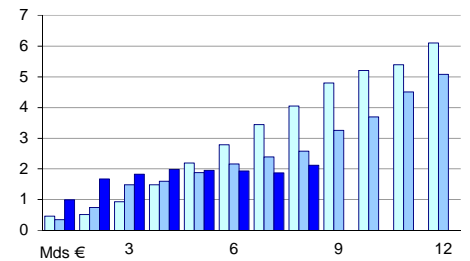
### Produits chimiques (C20A et C20C)



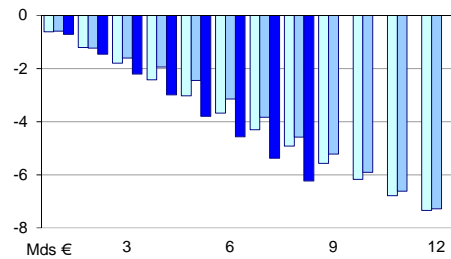
### Parfum, cosmétiques et produits d'entretien (C20B)



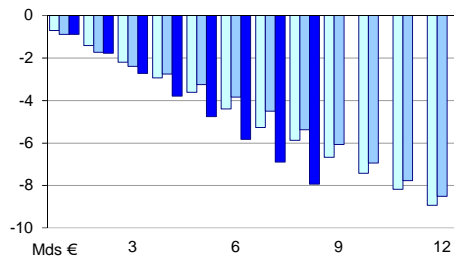
### Produits pharmaceutiques (CF)



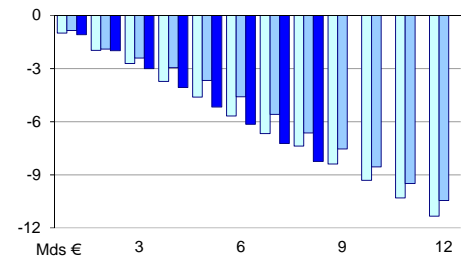
### Produits caoutchouc, plastiques, minéraux divers (CG)



### Produits métallurgiques et métalliques (CH)



### Produits manufacturés divers (CM)



## Soldes mensuels, cumulés et annuels, données en millions d'euros

### Produits agricoles (AZ)

|       | CVS-CJO |        | Bruts<br>Année * |
|-------|---------|--------|------------------|
|       | Août    | 8 mois |                  |
| 2019  | 21      | 1 353  | 1 823            |
| 2020  | 43      | 1 441  | 1 447            |
| 2021* | 196     | 115    | 120              |

### Boissons (C11Z)

|       | CVS-CJO |        | Bruts<br>Année * |
|-------|---------|--------|------------------|
|       | Août    | 8 mois |                  |
| 2019  | 1 184   | 8 639  | 13 196           |
| 2020  | 954     | 6 717  | 11 335           |
| 2021* | 1 352   | 9 449  | 14 068           |

### Autres produits des IAA (CA hors Boissons)

|       | CVS-CJO |        | Bruts<br>Année * |
|-------|---------|--------|------------------|
|       | Août    | 8 mois |                  |
| 2019  | -602    | -5 144 | -7 310           |
| 2020  | -584    | -4 588 | -6 679           |
| 2021* | -642    | -4 909 | -7 000           |

### Produits informatiques, électroniques et optiques (CI)

|       | CVS-CJO |         | Bruts<br>Année * |
|-------|---------|---------|------------------|
|       | Août    | 8 mois  |                  |
| 2019  | -1 170  | -9 789  | -16 471          |
| 2020  | -1 637  | -10 768 | -18 193          |
| 2021* | -1 711  | -12 900 | -20 325          |

### Equipements électriques et ménagers (CJ)

|       | CVS-CJO |        | Bruts<br>Année * |
|-------|---------|--------|------------------|
|       | Août    | 8 mois |                  |
| 2019  | -628    | -5 359 | -7 788           |
| 2020  | -600    | -4 295 | -7 048           |
| 2021* | -769    | -5 693 | -8 447           |

### Machines industrielles, agricoles et diverses (CK)

|       | CVS-CJO |        | Bruts<br>Année * |
|-------|---------|--------|------------------|
|       | Août    | 8 mois |                  |
| 2019  | -696    | -5 698 | -8 372           |
| 2020  | -624    | -5 058 | -7 445           |
| 2021* | -785    | -6 363 | -8 751           |

### Industrie automobile (C29A et C29B)

|       | CVS-CJO |         | Bruts<br>Année * |
|-------|---------|---------|------------------|
|       | Août    | 8 mois  |                  |
| 2019  | -1 705  | -9 340  | -15 400          |
| 2020  | -1 854  | -9 441  | -15 482          |
| 2021* | -1 127  | -11 726 | -17 768          |

### Industrie aéronautique et spatiale (C30C)

|       | CVS-CJO |        | Bruts<br>Année * |
|-------|---------|--------|------------------|
|       | Août    | 8 mois |                  |
| 2019  | 2 235   | 19 199 | 30 859           |
| 2020  | 1 090   | 7 432  | 16 191           |
| 2021* | 1 698   | 11 970 | 20 729           |

### Autres matériels de transport (C30A, C30B et C30E)

|       | CVS-CJO |        | Bruts<br>Année * |
|-------|---------|--------|------------------|
|       | Août    | 8 mois |                  |
| 2019  | -160    | -640   | -300             |
| 2020  | 22      | -502   | -1 627           |
| 2021* | -204    | -1 507 | -2 633           |

### Produits textiles et habillement (C13Z et C14Z)

|       | CVS-CJO |         | Bruts<br>Année * |
|-------|---------|---------|------------------|
|       | Août    | 8 mois  |                  |
| 2019  | -1 006  | -8 030  | -12 228          |
| 2020  | -1 498  | -11 791 | -16 477          |
| 2021* | -866    | -7 215  | -11 902          |

### Cuir, bagages et chaussures (C15Z)

|       | CVS-CJO |        | Bruts<br>Année * |
|-------|---------|--------|------------------|
|       | Août    | 8 mois |                  |
| 2019  | 67      | -217   | 36               |
| 2020  | 157     | 153    | 1 171            |
| 2021* | 230     | 1 691  | 2 709            |

### Bois, papier et carton (CC)

|       | CVS-CJO |        | Bruts<br>Année * |
|-------|---------|--------|------------------|
|       | Août    | 8 mois |                  |
| 2019  | -411    | -3 410 | -5 146           |
| 2020  | -426    | -3 253 | -4 980           |
| 2021* | -544    | -3 784 | -5 511           |

### Produits chimiques (C20A et C20C)

|       | CVS-CJO |        | Bruts<br>Année * |
|-------|---------|--------|------------------|
|       | Août    | 8 mois |                  |
| 2019  | 188     | 2 094  | 2 384            |
| 2020  | 172     | 1 810  | 2 385            |
| 2021* | -84     | 1 900  | 2 476            |

### Parfum, cosmétiques et produits d'entretien (C20B)

|       | CVS-CJO |        | Bruts<br>Année * |
|-------|---------|--------|------------------|
|       | Août    | 8 mois |                  |
| 2019  | 1 039   | 8 221  | 12 496           |
| 2020  | 918     | 6 472  | 10 573           |
| 2021* | 1 081   | 8 402  | 12 503           |

### Produits pharmaceutiques (CF)

|       | CVS-CJO |        | Bruts<br>Année * |
|-------|---------|--------|------------------|
|       | Août    | 8 mois |                  |
| 2019  | 599     | 3 980  | 6 195            |
| 2020  | 188     | 2 291  | 4 985            |
| 2021* | 250     | 1 878  | 4 573            |

### Produits caoutchouc, plastiques, minéraux divers (CG)

|       | CVS-CJO |        | Bruts<br>Année * |
|-------|---------|--------|------------------|
|       | Août    | 8 mois |                  |
| 2019  | -609    | -5 009 | -7 329           |
| 2020  | -748    | -4 617 | -7 218           |
| 2021* | -857    | -6 381 | -8 982           |

### Produits métallurgiques et métalliques (CH)

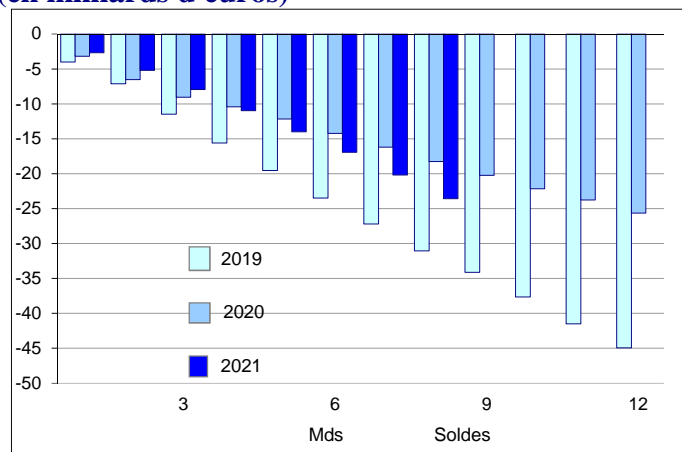
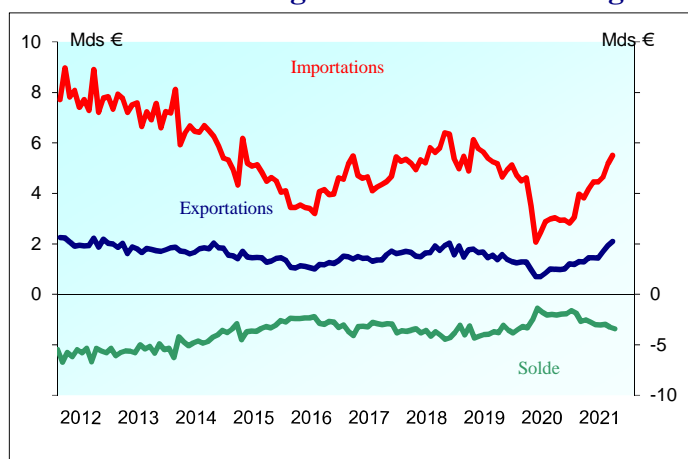
|       | CVS-CJO |        | Bruts<br>Année * |
|-------|---------|--------|------------------|
|       | Août    | 8 mois |                  |
| 2019  | -607    | -6 133 | -8 950           |
| 2020  | -866    | -5 460 | -8 437           |
| 2021* | -1 049  | -8 228 | -11 204          |

### Produits manufacturés divers (CM)

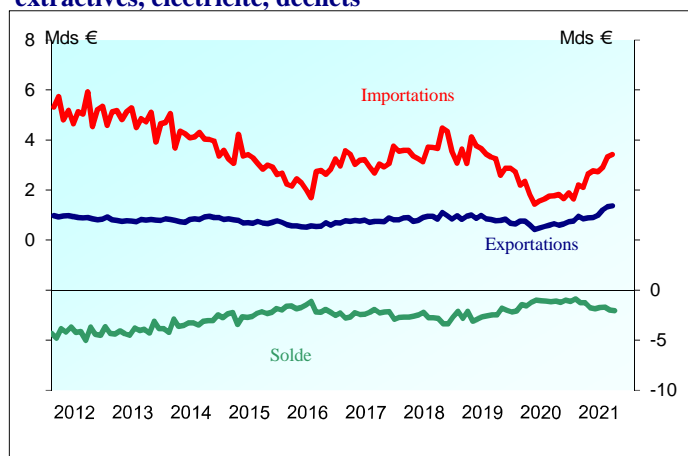
|       | CVS-CJO |        | Bruts<br>Année * |
|-------|---------|--------|------------------|
|       | Août    | 8 mois |                  |
| 2019  | -707    | -7 310 | -11 259          |
| 2020  | -1 047  | -6 616 | -10 516          |
| 2021* | -1 011  | -8 157 | -12 058          |

\* Les douze derniers mois pour l'année en cours

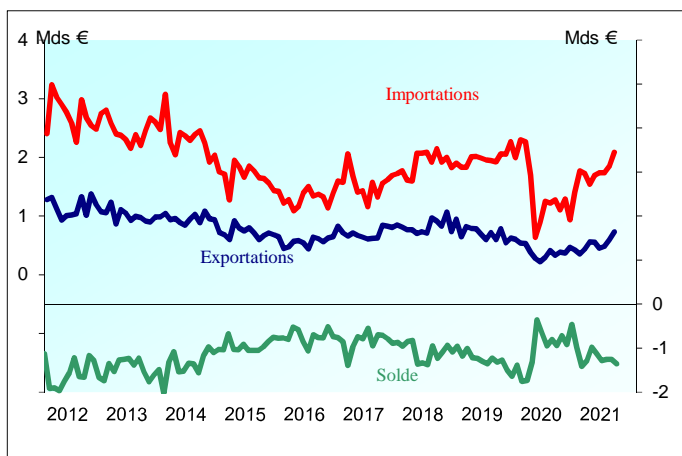
## Evolution des échanges du secteur de l'énergie DE et C2 (en milliards d'euros)



### DE - Hydrocarbures naturels, produits des industries extractives, électricité, déchets



### C2 - Produits pétroliers raffinés



### Evolution du prix du pétrole brut importé

