



<http://lekiosque.finances.gouv.fr>

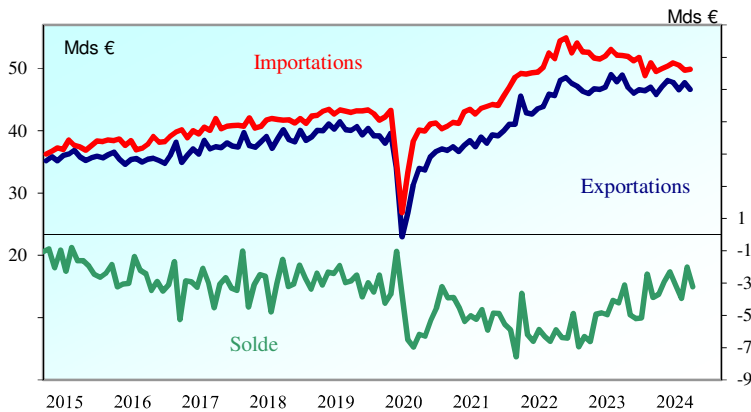
Evolution des échanges CAF-FAB hors énergie et matériel militaire ⁽¹⁾

Valeurs CVS-CJO en millions d'euros	juil-2024	juin-2024	juil-2023	Janv à Juil 2024	Janv à Juil 2023	Janv à Juil 2022	12 derniers mois	Année 2023	Année 2022
Solde	-3 234	-2 008	-3 127	-21 267	-32 818	-41 149	-41 539	-53 545	-72 575
Exportations	46 649	47 710	48 972	329 745	332 326	310 269	563 902	563 849	548 308
Importations	49 883	49 718	52 099	351 012	365 144	351 418	605 441	617 394	620 883

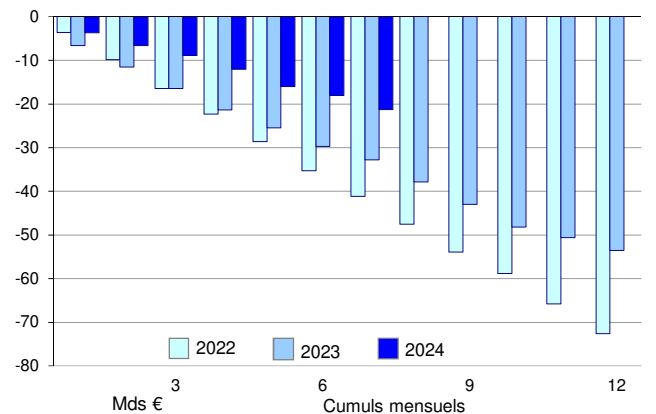
Evolution des échanges du secteur de l'énergie ⁽¹⁾

Valeurs CVS-CJO en millions d'euros	juil-2024	juin-2024	juil-2023	Janv à Juil 2024	Janv à Juil 2023	Janv à Juil 2022	12 derniers mois	Année 2023	Année 2022
Solde	-4 083	-5 721	-6 881	-34 639	-43 360	-62 865	-60 849	-68 843	-115 576
Exportations	2 391	2 723	2 543	17 700	21 615	20 843	30 315	34 261	38 926
Importations	6 474	8 444	9 424	52 339	64 975	83 708	91 164	103 104	154 502

Evolution des échanges hors énergie



Solde cumulé hors énergie



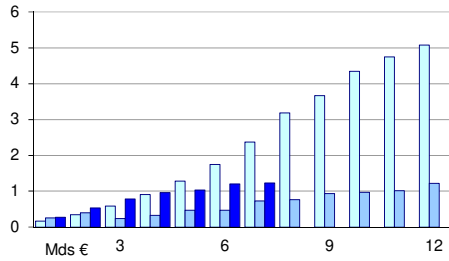
Solde par groupes de produits en millions d'euros	Evolution positive			Evolution négative			Evolution		Janv à Juil 2024	Janv à Juil 2023
	Evolution positive	Evolution négative	Evolution positive	Evolution négative	a-b	a-c				
	(a)	(b)	(c)							
Industrie aéronautique et spatiale (C30C)	3 271	2 408	2 877	863	394	16 323	18 004			
Parfum, cosmétiques et produits d'entretien (C20B)	1 464	1 462	1 384	2	80	10 434	9 723			
Boissons (C11Z)	1 224	1 198	1 314	26	-90	8 427	9 028			
Produits pharmaceutiques (CF)	69	708	91	-639	-22	3 112	698			
Produits chimiques (C20A et C20C)	-205	-79	959	-126	-1 164	2 376	2 505			
Produits agricoles (AZ)	25	163	255	-138	-230	1 283	651			
Cuir, bagages et chaussures (C15Z)	372	443	382	-71	-10	2 906	2 507			
Autres matériels de transport (C30A, C30B et C30E)	127	950	-193	-823	320	665	-956			
Bois, papier et carton (CC)	-517	-520	-563	3	46	-3 654	-4 389			
Autres produits des IAA (CA hors Boissons)	-814	-771	-761	-43	-53	-5 838	-6 060			
Equipements électriques et ménagers (CJ)	-779	-715	-851	-64	72	-4 789	-6 159			
Produits en caoutchouc, plastiques, minéraux divers (CG)	-756	-738	-787	-18	31	-5 391	-6 245			
Machines industrielles, agricoles et diverses (CK)	-551	-611	-734	60	183	-4 482	-6 502			
Produits métallurgiques et métalliques (CH)	-955	-1 045	-1 255	90	300	-7 252	-9 267			
Produits manufacturés divers (CM)	-820	-708	-786	-112	-34	-5 377	-6 389			
Produits textiles et habillement (C13Z et C14Z)	-815	-773	-918	-42	103	-5 177	-6 204			
Produits informatiques, électroniques et optiques (CI)	-1 834	-1 455	-1 773	-379	-61	-11 790	-11 231			
Industrie automobile (C29A et C29B)	-1 764	-1 862	-1 786	98	22	-13 109	-12 994			
Produits énergétiques (DE et C2)	-4 083	-5 721	-6 880	1 638	2 797	-35 184	-43 178			

⁽¹⁾ Les échanges du secteur énergétique sont définis comme la somme des produits des catégories DE (pétrole brut, gaz naturel, électricité, charbon, ...) et C2 (produits pétroliers raffinés) ; les échanges « hors énergie » sont obtenus en retranchant des échanges globaux CAF/FAB hors matériel militaire les échanges du secteur énergétique.

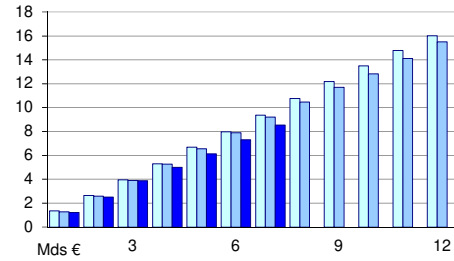
Soldes mensuels cumulés



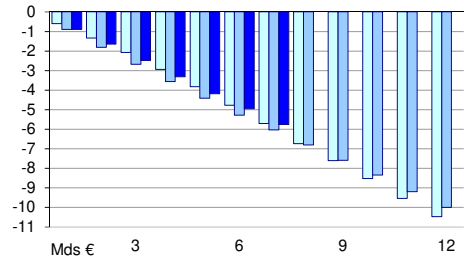
Produits agricoles (AZ)



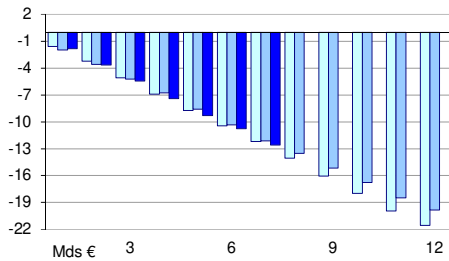
Boissons (C11Z)



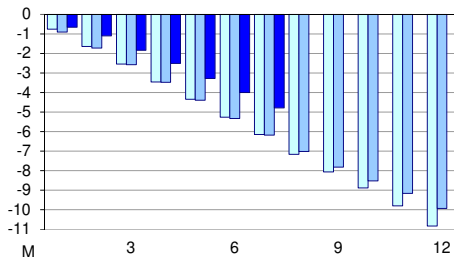
Autres produits des IAA (CA hors Boissons)



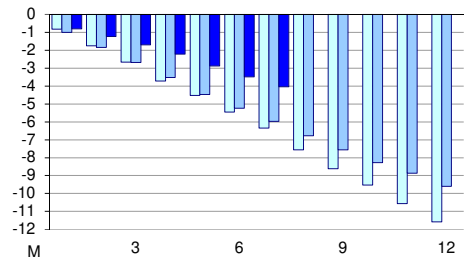
Produits informatiques, électroniques et optiques (CI)



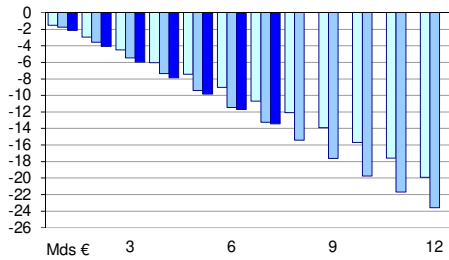
Equipements électriques et ménagers (CJ)



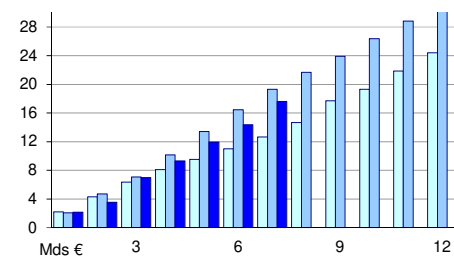
Machines industrielles, agricoles et diverses (CK)



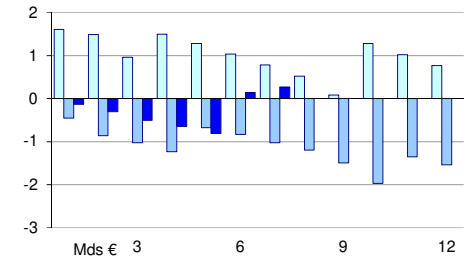
Industrie automobile (C29A et C29B)



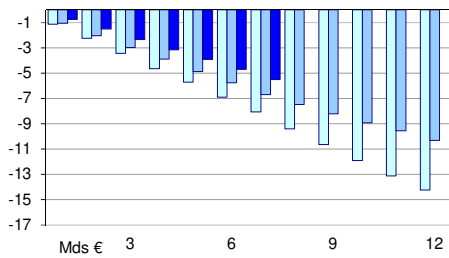
Industrie aéronautique et spatiale (C30C)



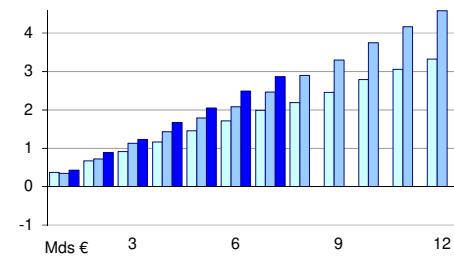
Autres matériels de transport (C30A, C30B et C30E)



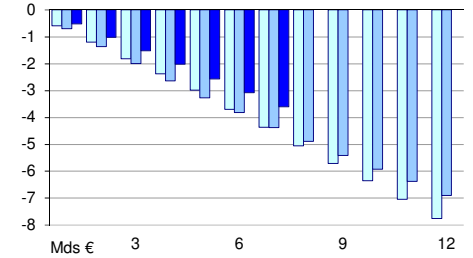
Produits textiles et habillement (C13Z et C14Z)



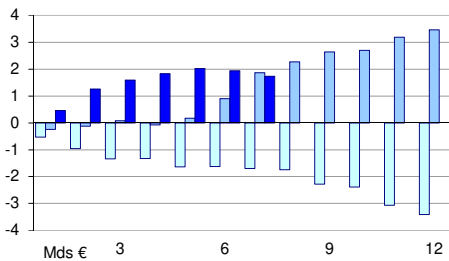
Cuir, bagages et chaussures (C15Z)



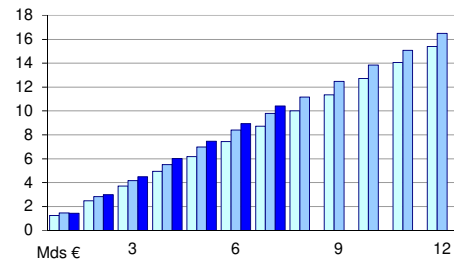
Bois, papier et carton (CC)



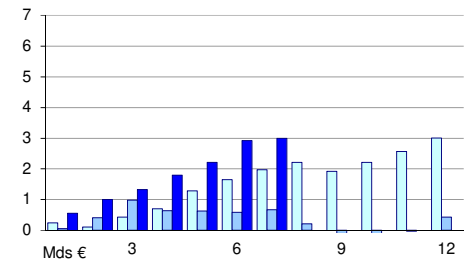
Produits chimiques (C20A et C20C)



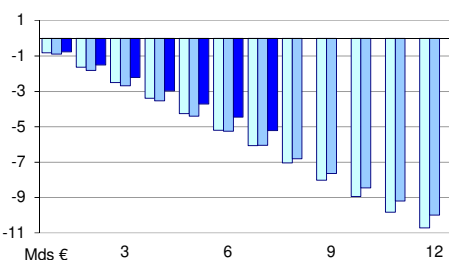
Parfum, cosmétiques et produits d'entretien (C20B)



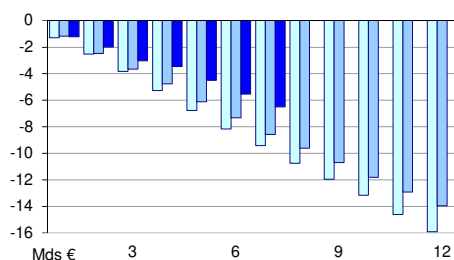
Produits pharmaceutiques (CF)



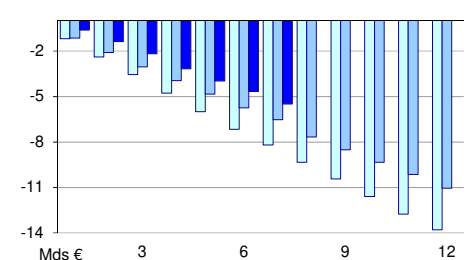
Produits caoutchouc, plastiques, minéraux divers (CG)



Produits métallurgiques et métalliques (CH)



Produits manufacturés divers (CM)



Soldes mensuels, cumulés et annuels, données en millions d'euros

Produits agricoles (AZ)

	CVS-CJO Juillet	Bruts 7 mois	Bruts Année *
2022	632	2 288	4 793
2023	255	651	1 199
2024*	25	1 283	1 831

Boissons (C11Z)

	CVS-CJO Juillet	Bruts 7 mois	Bruts Année *
2022	1 393	9 245	16 053
2023	1 314	9 028	15 369
2024*	1 224	8 427	14 767

Autres produits des IAA (CA hors Boissons)

	CVS-CJO Juillet	Bruts 7 mois	Bruts Année *
2022	-943	-5 772	-10 477
2023	-761	-6 060	-9 882
2024*	-814	-5 838	-9 660

Produits informatiques, électroniques et optiques (CI)

	CVS-CJO Juillet	Bruts 7 mois	Bruts Année *
2022	-1 732	-11 361	-21 610
2023	-1 773	-11 231	-19 805
2024*	-1 834	-11 790	-20 364

Equipements électriques et ménagers (CJ)

	CVS-CJO Juillet	Bruts 7 mois	Bruts Année *
2022	-895	-6 121	-10 783
2023	-851	-6 159	-9 854
2024*	-779	-4 789	-8 484

Machines industrielles, agricoles et diverses (CK)

	CVS-CJO Juillet	Bruts 7 mois	Bruts Année *
2022	-898	-6 799	-11 434
2023	-734	-6 502	-9 634
2024*	-551	-4 482	-7 614

Industrie automobile (C29A et C29B)

	CVS-CJO Juillet	Bruts 7 mois	Bruts Année *
2022	-1 670	-10 539	-20 206
2023	-1 786	-12 994	-23 526
2024*	-1 764	-13 109	-23 641

Industrie aéronautique et spatiale (C30C)

	CVS-CJO Juillet	Bruts 7 mois	Bruts Année *
2022	1 680	11 399	25 049
2023	2 877	18 004	30 876
2024*	3 271	16 323	29 194

Autres matériels de transport (C30A, C30B et C30E)

	CVS-CJO Juillet	Bruts 7 mois	Bruts Année *
2022	-250	290	91
2023	-193	-956	-1 316
2024*	127	665	305

Produits textiles et habillement (C13Z et C14Z)

	CVS-CJO Juillet	Bruts 7 mois	Bruts Année *
2022	-1 171	-7 585	-14 288
2023	-918	-6 204	-10 159
2024*	-815	-5 177	-9 133

Cuir, bagages et chaussures (C15Z)

	CVS-CJO Juillet	Bruts 7 mois	Bruts Année *
2022	275	2 006	3 320
2023	382	2 507	4 586
2024*	372	2 906	4 985

Bois, papier et carton (CC)

	CVS-CJO Juillet	Bruts 7 mois	Bruts Année *
2022	-668	-4 404	-7 753
2023	-563	-4 389	-6 872
2024*	-517	-3 654	-6 137

Produits chimiques (C20A et C20C)

	CVS-CJO Juillet	Bruts 7 mois	Bruts Année *
2022	-75	-1 224	-3 374
2023	959	2 505	3 452
2024*	-205	2 376	3 323

Parfum, cosmétiques et produits d'entretien (C20B)

	CVS-CJO Juillet	Bruts 7 mois	Bruts Année *
2022	1 286	8 671	15 414
2023	1 384	9 723	16 425
2024*	1 464	10 434	17 136

Produits pharmaceutiques (CF)

	CVS-CJO Juillet	Bruts 7 mois	Bruts Année *
2022	320	1 961	3 000
2023	91	698	415
2024*	69	3 112	2 830

Produits caoutchouc, plastiques, minéraux divers (CG)

	CVS-CJO Juillet	Bruts 7 mois	Bruts Année *
2022	-883	-6 330	-10 717
2023	-787	-6 245	-9 941
2024*	-756	-5 391	-9 087

Produits métallurgiques et métalliques (CH)

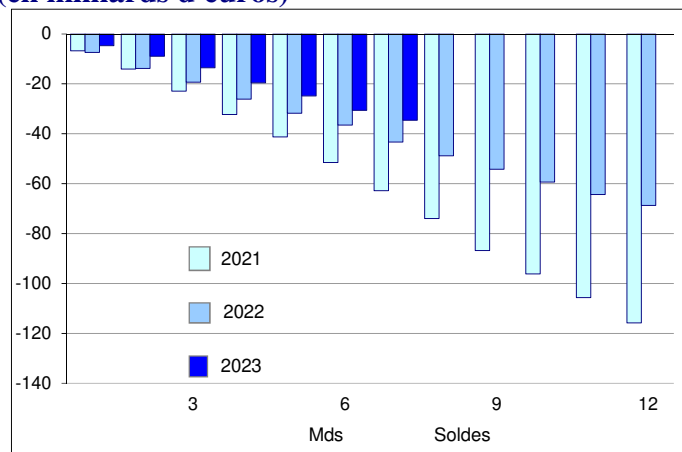
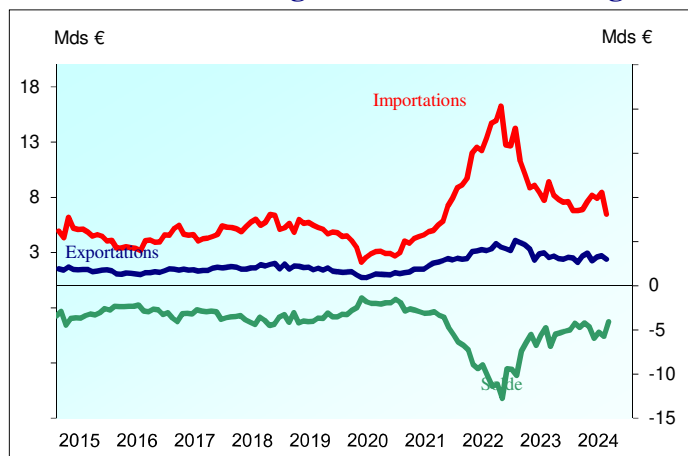
	CVS-CJO Juillet	Bruts 7 mois	Bruts Année *
2022	-1 238	-10 242	-15 943
2023	-1 255	-9 267	-13 931
2024*	-955	-7 252	-11 916

Produits manufacturés divers (CM)

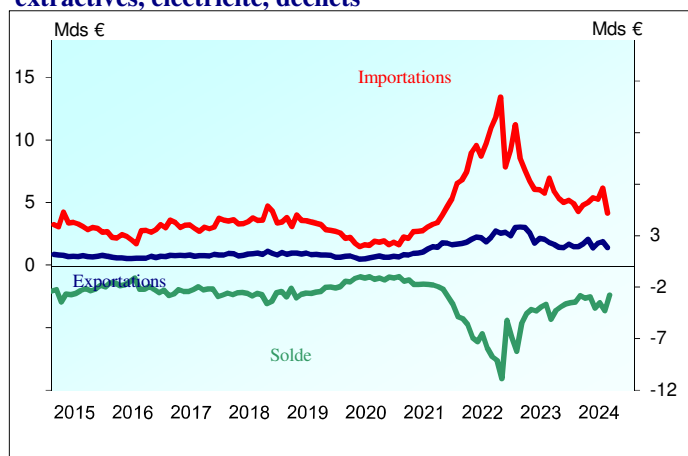
	CVS-CJO Juillet	Bruts 7 mois	Bruts Année *
2022	-1 027	-8 080	-13 779
2023	-786	-6 389	-10 904
2024*	-820	-5 377	-9 892

* Les douze derniers mois pour l'année en cours

Evolution des échanges du secteur de l'énergie DE et C2 (en milliards d'euros)



DE - Hydrocarbures naturels, produits des industries extractives, électricité, déchets



C2 - Produits pétroliers raffinés

