



<http://lekiosque.finances.gouv.fr>

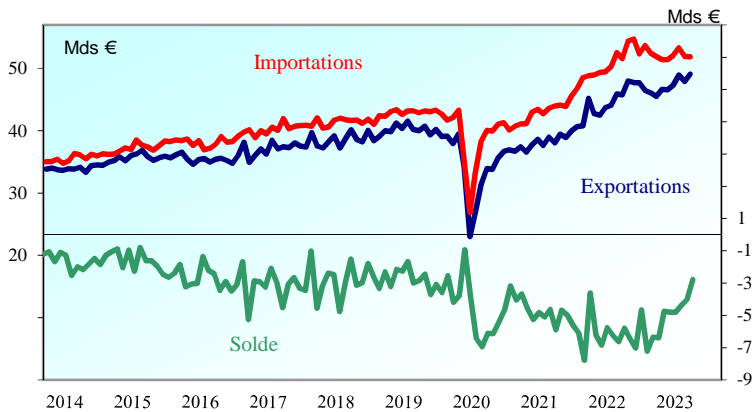
Evolution des échanges CAF-FAB hors énergie et matériel militaire ⁽¹⁾

Valeurs CVS-CJO en millions d'euros	juil-2023	juin-2023	juil-2022	Janv à Juil 2023	Janv à Juil 2022	Janv à Juil 2021	12 derniers mois	Année 2022	Année 2021
Solde	-2 780	-4 017	-5 801	-31 946	-41 174	-34 000	-63 184	-73 184	-62 910
Exportations	49 108	47 956	45 788	332 129	309 960	265 073	567 427	546 320	467 261
Importations	51 888	51 973	51 589	364 075	351 134	299 073	630 611	619 504	530 171

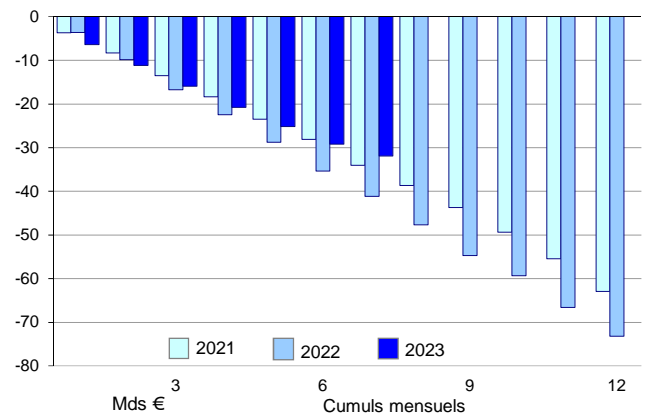
Evolution des échanges du secteur de l'énergie ⁽¹⁾

Valeurs CVS-CJO en millions d'euros	juil-2023	juin-2023	juil-2022	Janv à Juil 2023	Janv à Juil 2022	Janv à Juil 2021	12 derniers mois	Année 2022	Année 2021
Solde	-7 331	-4 716	-11 486	-44 418	-62 817	-20 598	-97 145	-115 503	-44 754
Exportations	2 690	3 295	3 386	21 275	20 841	10 540	39 528	38 932	22 470
Importations	10 021	8 011	14 872	65 693	83 658	31 138	136 673	154 435	67 224

Evolution des échanges hors énergie



Solde cumulé hors énergie



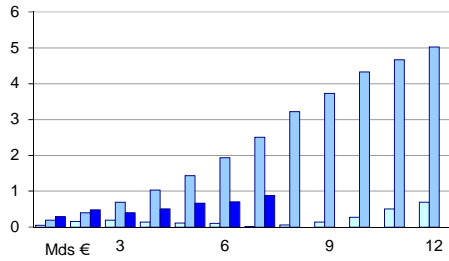
Solde par groupes de produits en millions d'euros	Evolution positive	Evolution négative	Juillet 2023 (a)	Juin 2023 (b)	Juillet 2022 (c)	Evolution a-b	Evolution a-c	Janv à Juil 2023	Janv à Juil 2022
Industrie aéronautique et spatiale (C30C)			3 208	3 020	1 796	188	1 412	17 363	10 365
Parfum, cosmétiques et produits d'entretien (C20B)			1 408	1 434	1 293	-26	115	9 704	8 652
Boissons (C11Z)			1 329	1 331	1 398	-2	-69	9 043	9 245
Produits pharmaceutiques (CF)			152	48	363	104	-211	761	1 981
Produits chimiques (C20A et C20C)			967	696	-102	271	1 069	2 375	-1 329
Produits agricoles (AZ)			175	36	566	139	-391	667	2 308
Cuir, bagages et chaussures (C15Z)			367	308	253	59	114	2 492	2 015
Autres matériels de transport (C30A, C30B et C30E)			-222	-140	-276	-82	54	-930	291
Bois, papier et carton (CC)			-558	-561	-677	3	119	-4 403	-4 413
Autres produits des IAA (CA hors Boissons)			-760	-877	-917	117	157	-5 986	-5 698
Equipements électriques et ménagers (CJ)			-860	-962	-922	102	62	-6 082	-6 098
Produits en caoutchouc, plastiques, minéraux divers (CG)			-790	-821	-886	31	96	-6 137	-6 295
Machines industrielles, agricoles et diverses (CK)			-736	-762	-888	26	152	-6 285	-6 674
Produits métallurgiques et métalliques (CH)			-1 231	-1 232	-1 240	1	9	-9 234	-10 219
Produits manufacturés divers (CM)			-795	-911	-986	116	191	-6 375	-8 061
Produits textiles et habillement (C13Z et C14Z)			-976	-948	-1 196	-28	220	-6 251	-7 579
Produits informatiques, électroniques et optiques (CI)			-1 786	-1 751	-1 731	-35	-55	-11 126	-11 312
Industrie automobile (C29A et C29B)			-1 688	-1 878	-1 601	190	-87	-12 887	-10 361
Produits énergétiques (DE et C2)			-7 331	-4 716	-11 486	-2 615	4 155	-43 983	-62 339

⁽¹⁾ Les échanges du secteur énergétique sont définis comme la somme des produits des catégories DE (pétrole brut, gaz naturel, électricité, charbon, ...) et C2 (produits pétroliers raffinés) ; les échanges « hors énergie » sont obtenus en retranchant des échanges globaux CAF/FAB hors matériel militaire les échanges du secteur énergétique.

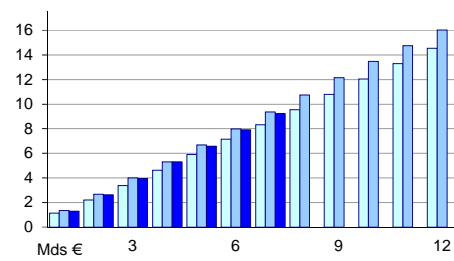
Soldes mensuels cumulés



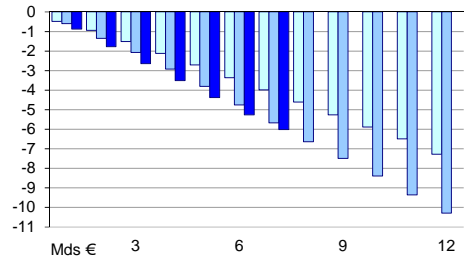
Produits agricoles (AZ)



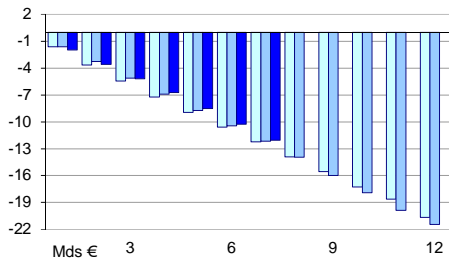
Boissons (C11Z)



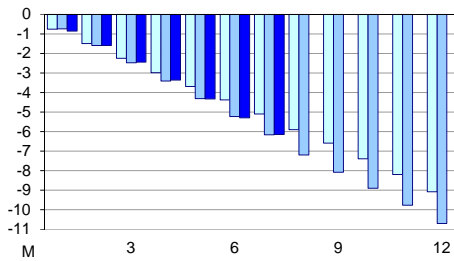
Autres produits des IAA (CA hors Boissons)



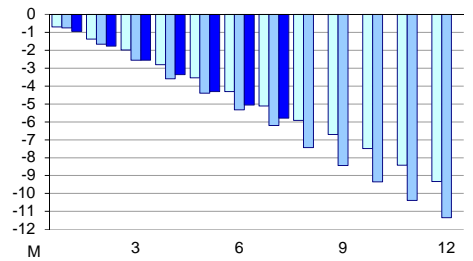
Produits informatiques, électroniques et optiques (CI)



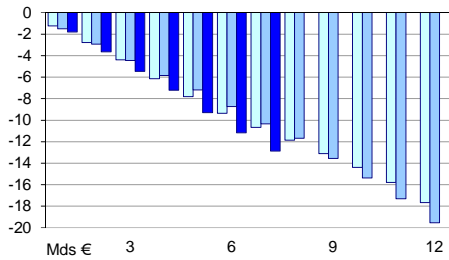
Equipements électriques et ménagers (CJ)



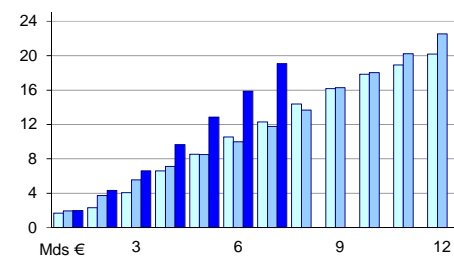
Machines industrielles, agricoles et diverses (CK)



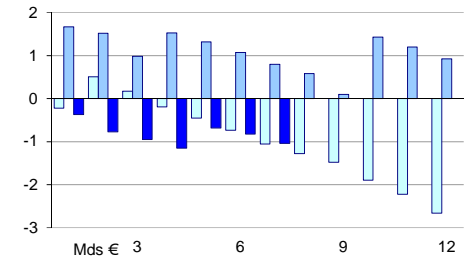
Industrie automobile (C29A et C29B)



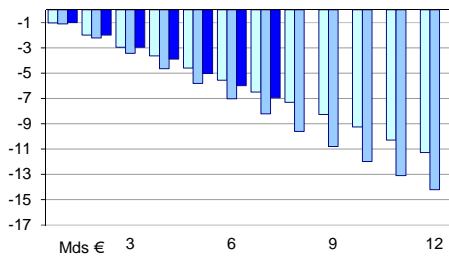
Industrie aéronautique et spatiale (C30C)



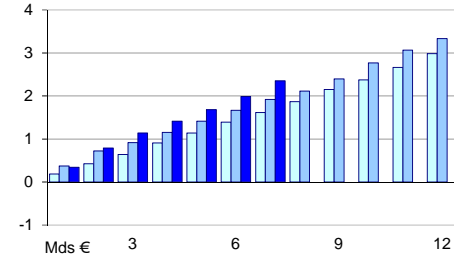
Autres matériels de transport (C30A, C30B et C30E)



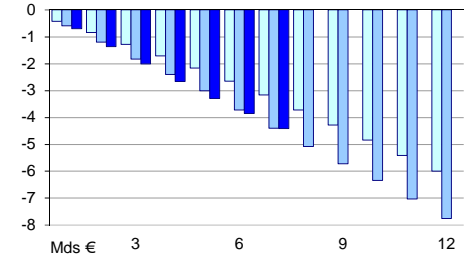
Produits textiles et habillement (C13Z et C14Z)



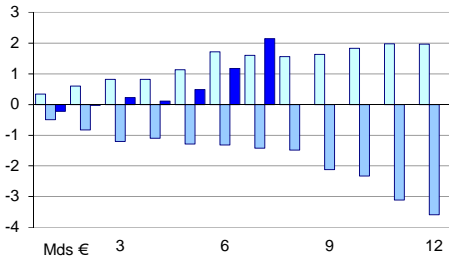
Cuir, bagages et chaussures (C15Z)



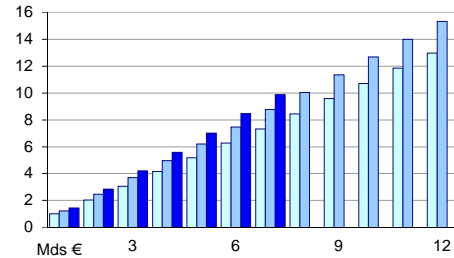
Bois, papier et carton (CC)



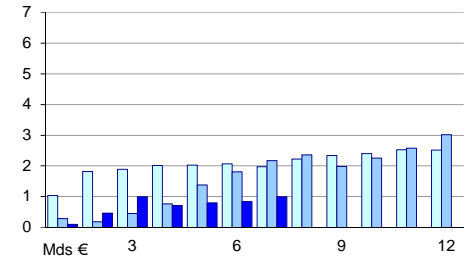
Produits chimiques (C20A et C20C)



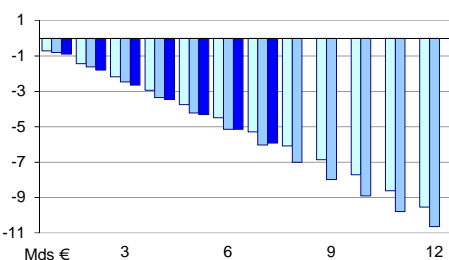
Parfum, cosmétiques et produits d'entretien (C20B)



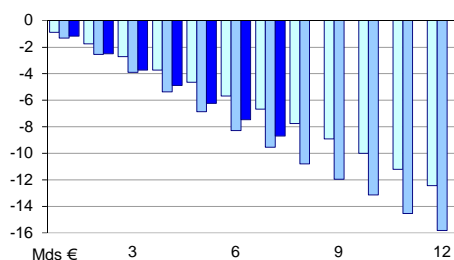
Produits pharmaceutiques (CF)



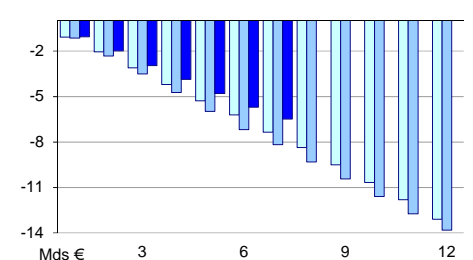
Produits caoutchouc, plastiques, minéraux divers (CG)



Produits métallurgiques et métalliques (CH)



Produits manufacturés divers (CM)



Soldes mensuels, cumulés et annuels, données en millions d'euros

Produits agricoles (AZ)

	CVS-CJO Juillet	Bruts 7 mois	Bruts Année *
2021	-96	3	829
2022	566	2 308	4 831
2023*	175	667	3 190

Boissons (C11Z)

	CVS-CJO Juillet	Bruts 7 mois	Bruts Année *
2021	1 176	8 249	14 670
2022	1 398	9 245	16 055
2023*	1 329	9 043	15 853

Autres produits des IAA (CA hors Boissons)

	CVS-CJO Juillet	Bruts 7 mois	Bruts Année *
2021	-632	-4 026	-7 303
2022	-917	-5 698	-10 308
2023*	-760	-5 986	-10 596

Produits informatiques, électroniques et optiques (CI)

	CVS-CJO Juillet	Bruts 7 mois	Bruts Année *
2021	-1 647	-11 309	-20 604
2022	-1 731	-11 312	-21 501
2023*	-1 786	-11 126	-21 315

Equipements électriques et ménagers (CJ)

	CVS-CJO Juillet	Bruts 7 mois	Bruts Année *
2021	-724	-5 031	-9 055
2022	-922	-6 098	-10 644
2023*	-860	-6 082	-10 628

Machines industrielles, agricoles et diverses (CK)

	CVS-CJO Juillet	Bruts 7 mois	Bruts Année *
2021	-803	-5 535	-9 370
2022	-888	-6 674	-11 155
2023*	-736	-6 285	-10 766

Industrie automobile (C29A et C29B)

	CVS-CJO Juillet	Bruts 7 mois	Bruts Année *
2021	-1 312	-10 752	-17 988
2022	-1 601	-10 361	-19 831
2023*	-1 688	-12 887	-22 357

Industrie aéronautique et spatiale (C30C)

	CVS-CJO Juillet	Bruts 7 mois	Bruts Année *
2021	1 778	11 062	20 389
2022	1 796	10 365	23 344
2023*	3 208	17 363	30 342

Autres matériels de transport (C30A, C30B et C30E)

	CVS-CJO Juillet	Bruts 7 mois	Bruts Année *
2021	-321	-1 316	-2 723
2022	-276	291	94
2023*	-222	-930	-1 127

Produits textiles et habillement (C13Z et C14Z)

	CVS-CJO Juillet	Bruts 7 mois	Bruts Année *
2021	-921	-6 057	-11 360
2022	-1 196	-7 579	-14 254
2023*	-976	-6 251	-12 927

Cuir, bagages et chaussures (C15Z)

	CVS-CJO Juillet	Bruts 7 mois	Bruts Année *
2021	220	1 646	3 020
2022	253	2 015	3 347
2023*	367	2 492	3 824

Bois, papier et carton (CC)

	CVS-CJO Juillet	Bruts 7 mois	Bruts Année *
2021	-510	-3 192	-6 001
2022	-677	-4 413	-7 764
2023*	-558	-4 403	-7 754

Produits chimiques (C20A et C20C)

	CVS-CJO Juillet	Bruts 7 mois	Bruts Année *
2021	-122	1 894	2 116
2022	-102	-1 329	-3 522
2023*	967	2 375	182

Parfum, cosmétiques et produits d'entretien (C20B)

	CVS-CJO Juillet	Bruts 7 mois	Bruts Année *
2021	1 051	7 247	13 028
2022	1 293	8 652	15 366
2023*	1 408	9 704	16 417

Produits pharmaceutiques (CF)

	CVS-CJO Juillet	Bruts 7 mois	Bruts Année *
2021	-96	1 662	2 580
2022	363	1 981	3 034
2023*	152	761	1 814

Produits caoutchouc, plastiques, minéraux divers (CG)

	CVS-CJO Juillet	Bruts 7 mois	Bruts Année *
2021	-794	-5 511	-9 523
2022	-886	-6 295	-10 630
2023*	-790	-6 137	-10 472

Produits métallurgiques et métalliques (CH)

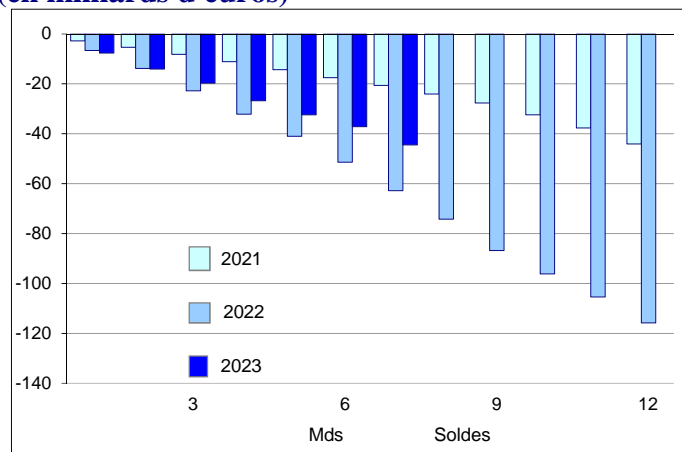
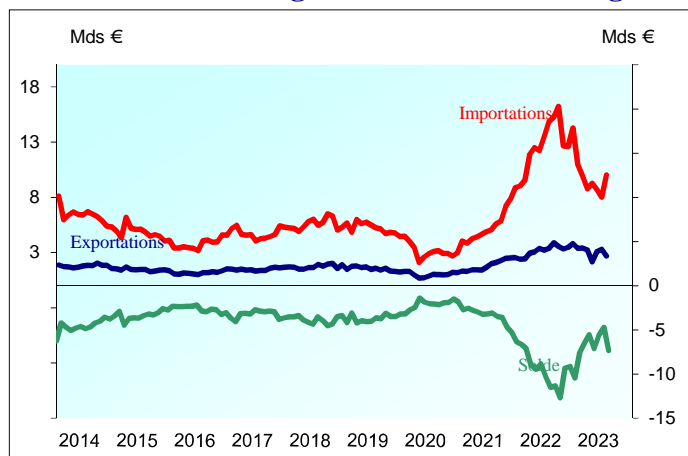
	CVS-CJO Juillet	Bruts 7 mois	Bruts Année *
2021	-997	-7 170	-12 374
2022	-1 240	-10 219	-15 878
2023*	-1 231	-9 234	-14 892

Produits manufacturés divers (CM)

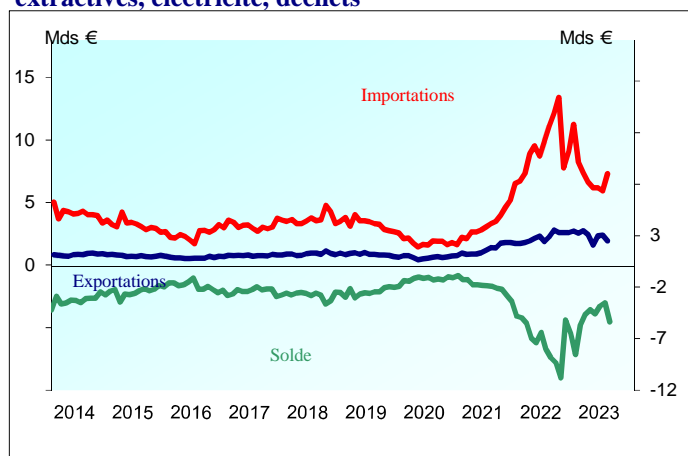
	CVS-CJO Juillet	Bruts 7 mois	Bruts Année *
2021	-1 130	-7 262	-13 169
2022	-986	-8 061	-13 767
2023*	-795	-6 375	-12 081

* Les douze derniers mois pour l'année en cours

Evolution des échanges du secteur de l'énergie DE et C2 (en milliards d'euros)



DE - Hydrocarbures naturels, produits des industries extractives, électricité, déchets



C2 - Produits pétroliers raffinés

