



<http://lekiosque.finances.gouv.fr>

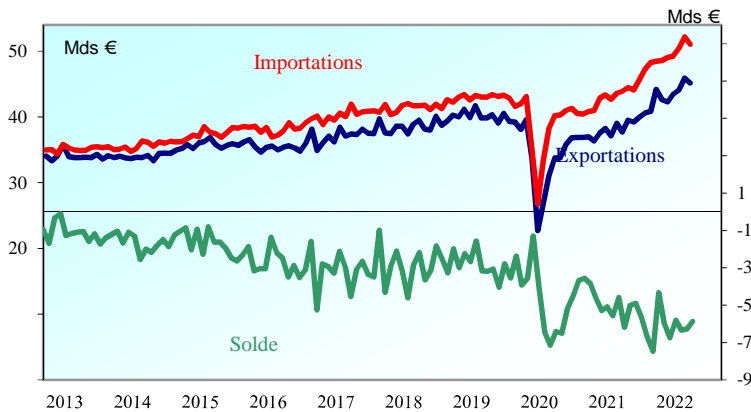
### Evolution des échanges CAF-FAB hors énergie et matériel militaire <sup>(1)</sup>

Valeurs CVS-CJO en millions d'euros	juil-2022	juin-2022	juil-2021	Janv à Juil 2022	Janv à Juil 2021	Janv à Juil 2020	12 derniers mois	Année 2021	Année 2020
Solde	-5 871	-6 266	-6 175	-41 302	-35 198	-32 861	-71 237	-64 396	-56 170
Exportations	45 192	45 927	37 706	307 800	263 037	225 821	510 029	465 453	406 249
Importations	51 063	52 193	43 881	349 102	298 235	258 682	581 266	529 849	462 419

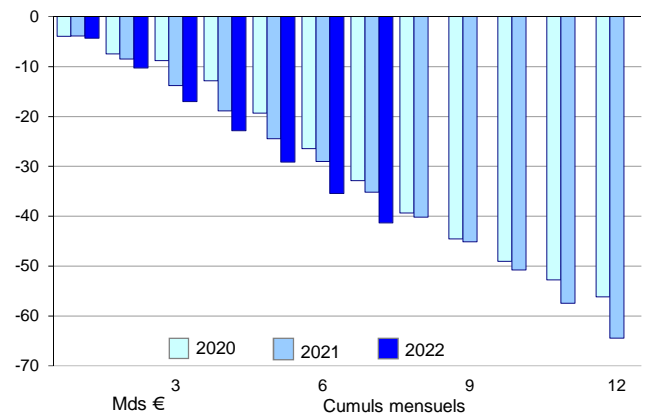
### Evolution des échanges du secteur de l'énergie <sup>(1)</sup>

Valeurs CVS-CJO en millions d'euros	juil-2022	juin-2022	juil-2021	Janv à Juil 2022	Janv à Juil 2021	Janv à Juil 2020	12 derniers mois	Année 2021	Année 2020
Solde	-10 429	-9 015	-3 264	-58 905	-19 973	-15 898	-83 146	-43 859	-25 161
Exportations	2 765	3 044	1 961	19 632	10 498	6 774	31 810	22 253	12 160
Importations	13 194	12 059	5 225	78 537	30 471	22 672	114 956	66 112	37 321

### Evolution des échanges hors énergie



### Solde cumulé hors énergie



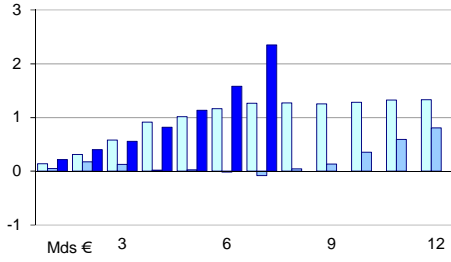
Solde par groupes de produits en millions d'euros	Evolution positive	Evolution négative	Juillet 2022 (a)	Juin 2022 (b)	Juillet 2021 (c)	Evolution a-b	Evolution a-c	Janv à Juil 2022	Janv à Juil 2021
Industrie aéronautique et spatiale (C30C)			1 501	1 368	1 533	133	-32	10 440	10 476
Parfum, cosmétiques et produits d'entretien (C20B)			1 298	1 296	1 036	2	262	8 708	7 247
Boissons (C11Z)			1 433	1 370	1 192	63	241	9 258	8 239
Produits pharmaceutiques (CF)			310	357	-48	-47	358	1 904	1 666
Produits chimiques (C20A et C20C)			-128	272	-107	-400	-21	-1 208	1 898
Produits agricoles (AZ)			766	452	-62	314	828	2 356	-9
Cuir, bagages et chaussures (C15Z)			284	273	228	11	56	2 021	1 645
Autres matériels de transport (C30A, C30B et C30E)			-361	-222	-410	-139	49	285	-1 317
Bois, papier et carton (CC)			-666	-736	-512	70	-154	-4 392	-3 201
Autres produits des IAA (CA hors Boissons)			-915	-904	-583	-11	-332	-5 763	-4 048
Equipements électriques et ménagers (CJ)			-903	-902	-708	-1	-195	-6 025	-5 023
Produits en caoutchouc, plastiques, minéraux divers (CG)			-884	-923	-819	39	-65	-6 371	-5 603
Machines industrielles, agricoles et diverses (CK)			-908	-861	-758	-47	-150	-6 589	-5 541
Produits métallurgiques et métalliques (CH)			-1 243	-1 436	-1 079	193	-164	-10 127	-7 360
Produits manufacturés divers (CM)			-1 016	-1 295	-1 128	279	112	-8 169	-7 256
Produits textiles et habillement (C13Z et C14Z)			-1 140	-1 207	-913	67	-227	-7 571	-6 062
Produits informatiques, électroniques et optiques (CI)			-1 824	-1 656	-1 718	-168	-106	-11 249	-11 286
Industrie automobile (C29A et C29B)			-1 425	-1 509	-1 294	84	-131	-10 524	-10 757
Produits énergétiques (DE et C2)			-10 430	-9 015	-3 264	-1 415	-7 166	-59 447	-20 159

<sup>(1)</sup> Les échanges du secteur énergétique sont définis comme la somme des produits des catégories DE (pétrole brut, gaz naturel, électricité, charbon, ...) et C2 (produits pétroliers raffinés) ; les échanges « hors énergie » sont obtenus en retranchant des échanges globaux CAF/FAB hors matériel militaire les échanges du secteur énergétique.

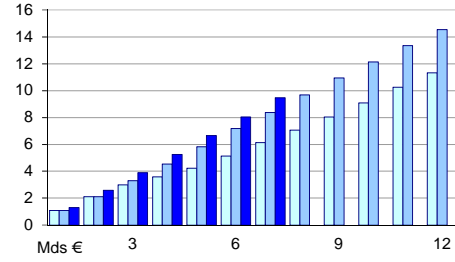
## Soldes mensuels cumulés



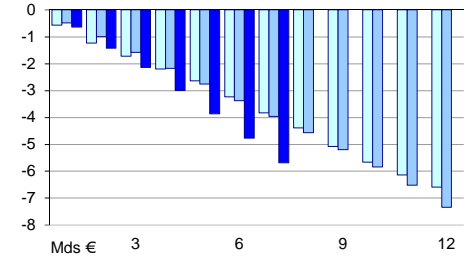
### Produits agricoles (AZ)



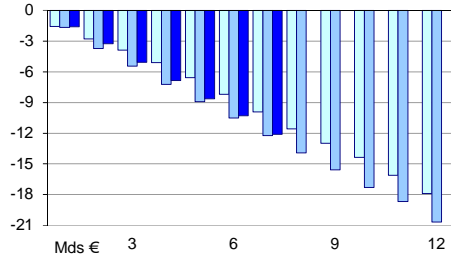
### Boissons (C11Z)



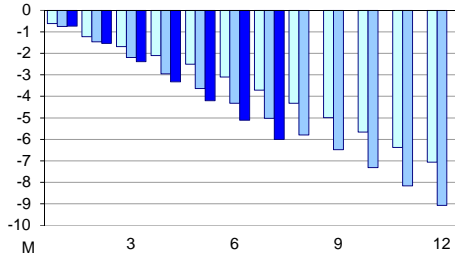
### Autres produits des IAA (CA hors Boissons)



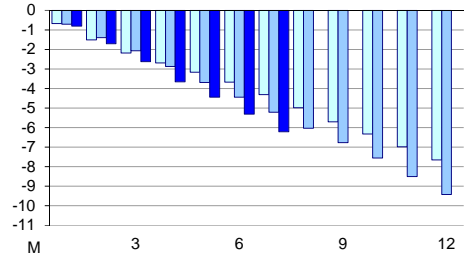
### Produits informatiques, électroniques et optiques (CI)



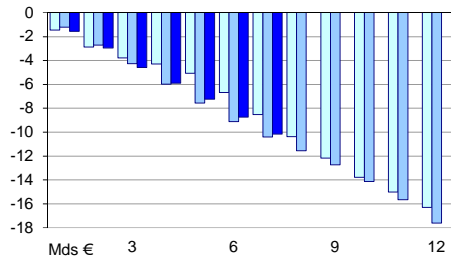
### Equipements électriques et ménagers (CJ)



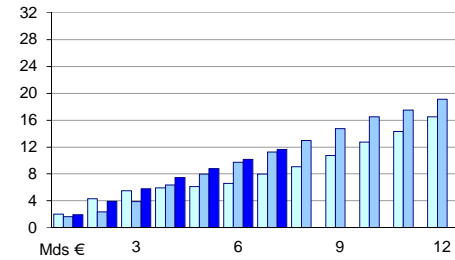
### Machines industrielles, agricoles et diverses (CK)



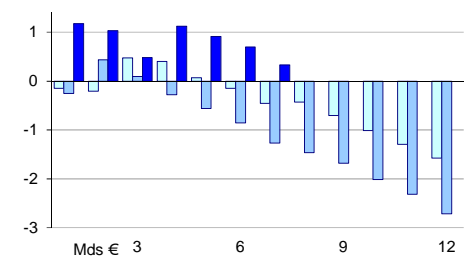
### Industrie automobile (C29A et C29B)



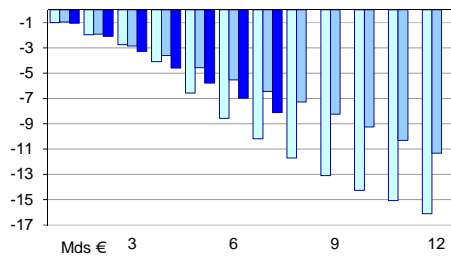
### Industrie aéronautique et spatiale (C30C)



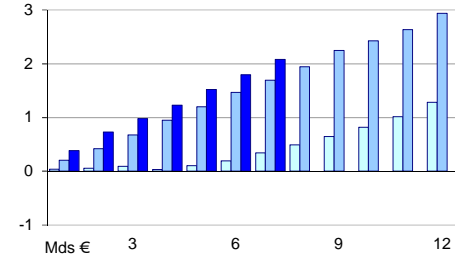
### Autres matériels de transport (C30A, C30B et C30E)



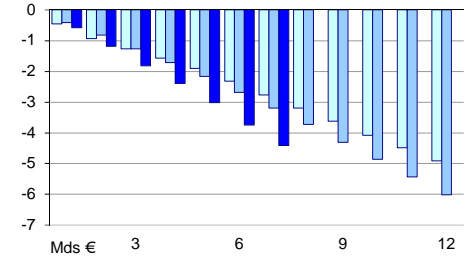
### Produits textiles et habillement (C13Z et C14Z)



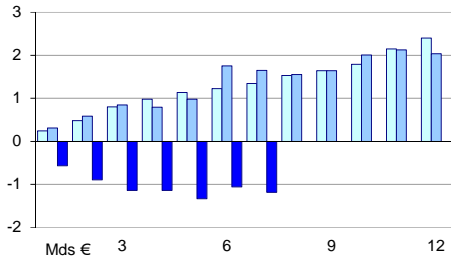
### Cuir, bagages et chaussures (C15Z)



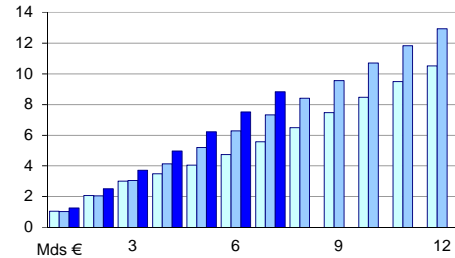
### Bois, papier et carton (CC)



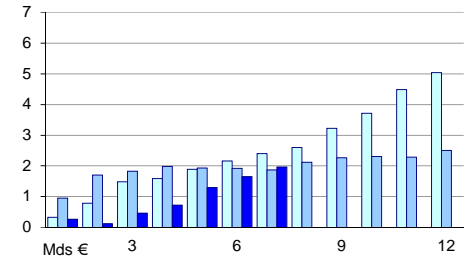
### Produits chimiques (C20A et C20C)



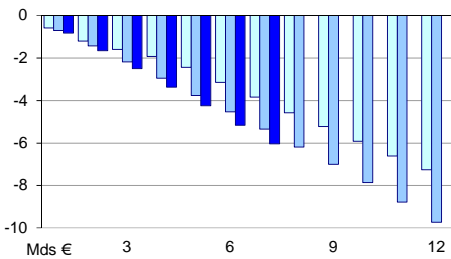
### Parfum, cosmétiques et produits d'entretien (C20B)



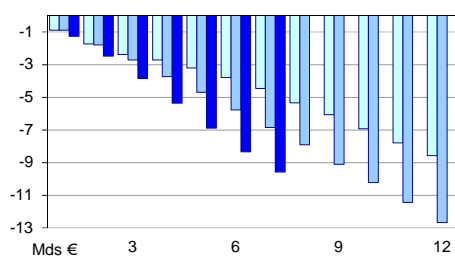
### Produits pharmaceutiques (CF)



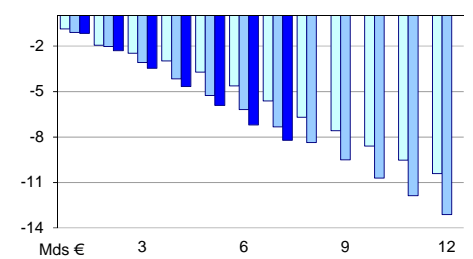
### Produits caoutchouc, plastiques, minéraux divers (CG)



### Produits métallurgiques et métalliques (CH)



### Produits manufacturés divers (CM)



## Soldes mensuels, cumulés et annuels, données en millions d'euros

### Produits agricoles (AZ)

	CVS-CJO		Bruts
	Juillet	7 mois	Année *
2020	100	1 432	1 475
2021	-62	-9	799
2022*	766	2 356	3 163

### Boissons (C11Z)

	CVS-CJO		Bruts
	Juillet	7 mois	Année *
2020	986	5 898	11 340
2021	1 192	8 239	14 659
2022*	1 433	9 258	15 678

### Autres produits des IAA (CA hors Boissons)

	CVS-CJO		Bruts
	Juillet	7 mois	Année *
2020	-593	-3 898	-6 632
2021	-583	-4 048	-7 353
2022*	-915	-5 763	-9 068

### Produits informatiques, électroniques et optiques (CI)

	CVS-CJO		Bruts
	Juillet	7 mois	Année *
2020	-1 720	-9 271	-18 118
2021	-1 718	-11 286	-20 570
2022*	-1 824	-11 249	-20 533

### Equipements électriques et ménagers (CJ)

	CVS-CJO		Bruts
	Juillet	7 mois	Année *
2020	-615	-3 739	-7 095
2021	-708	-5 023	-9 035
2022*	-903	-6 025	-10 038

### Machines industrielles, agricoles et diverses (CK)

	CVS-CJO		Bruts
	Juillet	7 mois	Année *
2020	-634	-4 548	-7 583
2021	-758	-5 541	-9 389
2022*	-908	-6 589	-10 437

### Industrie automobile (C29A et C29B)

	CVS-CJO		Bruts
	Juillet	7 mois	Année *
2020	-1 851	-7 967	-15 556
2021	-1 294	-10 757	-18 078
2022*	-1 425	-10 524	-17 845

### Industrie aéronautique et spatiale (C30C)

	CVS-CJO		Bruts
	Juillet	7 mois	Année *
2020	1 377	6 581	16 355
2021	1 533	10 476	19 501
2022*	1 501	10 440	19 465

### Autres matériels de transport (C30A, C30B et C30E)

	CVS-CJO		Bruts
	Juillet	7 mois	Année *
2020	-304	-532	-1 603
2021	-410	-1 317	-2 726
2022*	-361	285	-1 125

### Produits textiles et habillement (C13Z et C14Z)

	CVS-CJO		Bruts
	Juillet	7 mois	Année *
2020	-1 630	-10 084	-16 439
2021	-913	-6 062	-11 381
2022*	-1 140	-7 571	-12 890

### Cuir, bagages et chaussures (C15Z)

	CVS-CJO		Bruts
	Juillet	7 mois	Année *
2020	147	155	1 183
2021	228	1 645	3 015
2022*	284	2 021	3 391

### Bois, papier et carton (CC)

	CVS-CJO		Bruts
	Juillet	7 mois	Année *
2020	-449	-2 826	-4 960
2021	-512	-3 201	-6 022
2022*	-666	-4 392	-7 213

### Produits chimiques (C20A et C20C)

	CVS-CJO		Bruts
	Juillet	7 mois	Année *
2020	118	1 678	2 377
2021	-107	1 898	2 169
2022*	-128	-1 208	-937

### Parfum, cosmétiques et produits d'entretien (C20B)

	CVS-CJO		Bruts
	Juillet	7 mois	Année *
2020	827	5 542	10 583
2021	1 036	7 247	13 028
2022*	1 298	8 708	14 489

### Produits pharmaceutiques (CF)

	CVS-CJO		Bruts
	Juillet	7 mois	Année *
2020	236	2 182	4 979
2021	-48	1 666	2 588
2022*	310	1 904	2 826

### Produits caoutchouc, plastiques, minéraux divers (CG)

	CVS-CJO		Bruts
	Juillet	7 mois	Année *
2020	-695	-3 967	-7 206
2021	-819	-5 603	-9 714
2022*	-884	-6 371	-10 483

### Produits métallurgiques et métalliques (CH)

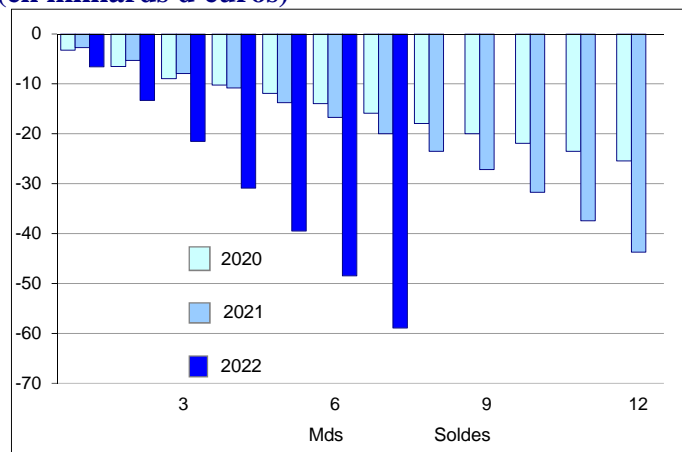
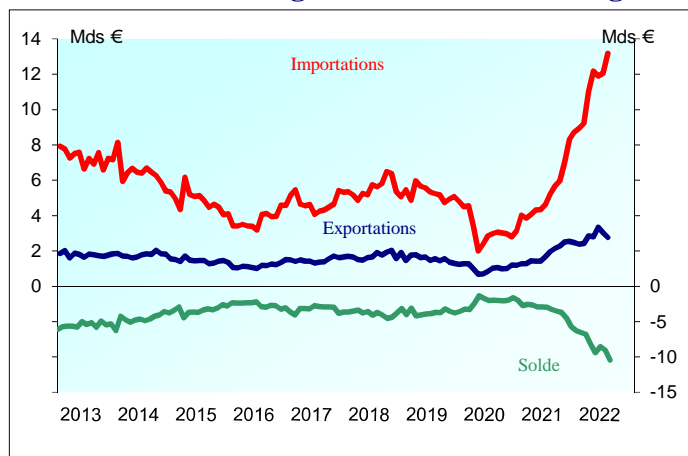
	CVS-CJO		Bruts
	Juillet	7 mois	Année *
2020	-673	-4 814	-8 480
2021	-1 079	-7 360	-12 681
2022*	-1 243	-10 127	-15 447

### Produits manufacturés divers (CM)

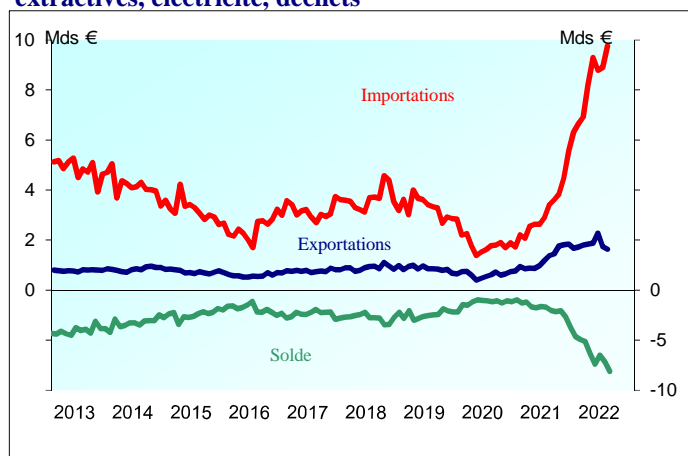
	CVS-CJO		Bruts
	Juillet	7 mois	Année *
2020	-1 006	-5 650	-10 479
2021	-1 128	-7 256	-13 163
2022*	-1 016	-8 169	-14 076

\* Les douze derniers mois pour l'année en cours

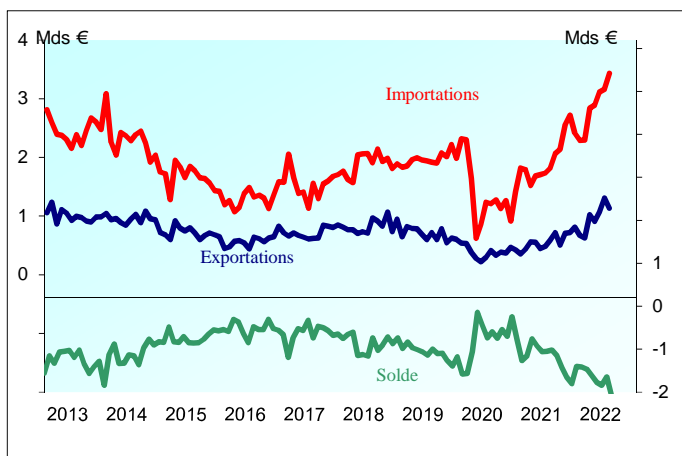
## Evolution des échanges du secteur de l'énergie DE et C2 (en milliards d'euros)



### DE - Hydrocarbures naturels, produits des industries extractives, électricité, déchets



### C2 - Produits pétroliers raffinés



### Evolution du prix du pétrole brut importé

