



<http://lekiosque.finances.gouv.fr>

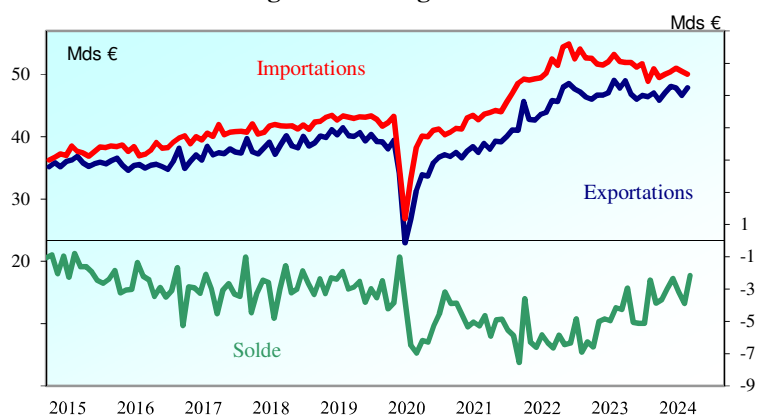
Evolution des échanges CAF-FAB hors énergie et matériel militaire ⁽¹⁾

Valeurs CVS-CJO en millions d'euros	juin-2024	mai-2024	juin-2023	Janv à Juin 2024	Janv à Juin 2023	Janv à Juin 2022	12 derniers mois	Année 2023	Année 2022
Solde	-2 165	-3 888	-4 279	-18 220	-29 840	-35 344	-42 259	-53 376	-72 594
Exportations	47 869	46 646	47 828	283 424	283 403	264 558	560 735	564 090	548 290
Importations	50 034	50 534	52 107	301 644	313 243	299 902	602 994	617 466	620 884

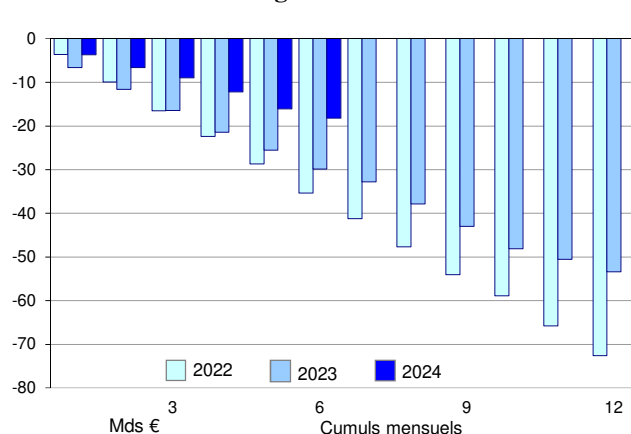
Evolution des échanges du secteur de l'énergie ⁽¹⁾

Valeurs CVS-CJO en millions d'euros	juin-2024	mai-2024	juin-2023	Janv à Juin 2024	Janv à Juin 2023	Janv à Juin 2022	12 derniers mois	Année 2023	Année 2022
Solde	-5 673	-5 447	-4 738	-30 792	-36 584	-51 516	-63 030	-68 828	-115 577
Exportations	2 742	2 617	2 979	15 338	19 096	17 541	30 378	34 261	38 925
Importations	8 415	8 064	7 717	46 130	55 680	69 057	93 408	103 089	154 502

Evolution des échanges hors énergie



Solde cumulé hors énergie



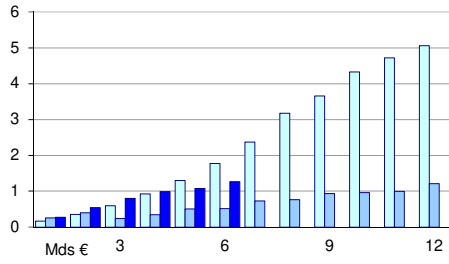
Solde par groupes de produits en millions d'euros	Evolution positive	Evolution négative	Juin 2024 (a)	Mai 2024 (b)	Juin 2023 (c)	Evolution		Janv à Juin 2024	Janv à Juin 2023
						a-b	a-c		
Industrie aéronautique et spatiale (C30C)			2 372	2 589	2 987	-217	-615	12 751	15 612
Parfum, cosmétiques et produits d'entretien (C20B)			1 466	1 446	1 421	20	45	8 802	8 348
Boissons (C11Z)			1 197	1 101	1 341	96	-144	6 941	7 630
Produits pharmaceutiques (CF)			629	439	-75	190	704	2 624	453
Produits chimiques (C20A et C20C)			-80	214	698	-294	-778	2 455	1 545
Produits agricoles (AZ)			188	95	11	93	177	1 341	514
Cuir, bagages et chaussures (C15Z)			467	402	292	65	175	2 599	2 220
Autres matériels de transport (C30A, C30B et C30E)			1 061	-159	-155	1 220	1 216	608	-618
Bois, papier et carton (CC)			-521	-542	-549	21	28	-3 131	-3 863
Autres produits des IAA (CA hors Boissons)			-791	-869	-858	78	67	-5 025	-5 314
Equipements électriques et ménagers (CJ)			-715	-756	-915	41	200	-3 991	-5 292
Produits en caoutchouc, plastiques, minéraux divers (CG)			-727	-754	-831	27	104	-4 578	-5 415
Machines industrielles, agricoles et diverses (CK)			-627	-662	-782	35	155	-4 112	-5 987
Produits métallurgiques et métalliques (CH)			-1 070	-1 032	-1 200	-38	130	-6 342	-8 128
Produits manufacturés divers (CM)			-745	-811	-931	66	186	-4 619	-5 738
Produits textiles et habillement (C13Z et C14Z)			-763	-773	-886	10	123	-4 169	-5 204
Produits informatiques, électroniques et optiques (CI)			-1 547	-1 836	-1 752	289	205	-9 985	-9 597
Industrie automobile (C29A et C29B)			-1 895	-2 005	-2 057	110	162	-11 471	-11 534
Produits énergétiques (DE et C2)			-5 673	-5 448	-4 738	-225	-935	-30 882	-36 681

⁽¹⁾ Les échanges du secteur énergétique sont définis comme la somme des produits des catégories DE (pétrole brut, gaz naturel, électricité, charbon, ...) et C2 (produits pétroliers raffinés) ; les échanges « hors énergie » sont obtenus en retranchant des échanges globaux CAF/FAB hors matériel militaire les échanges du secteur énergétique.

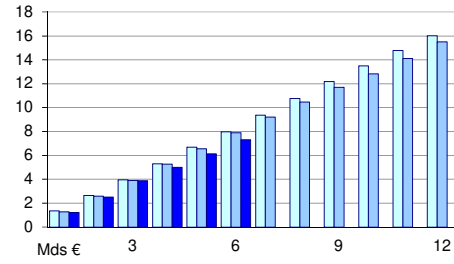
Soldes mensuels cumulés



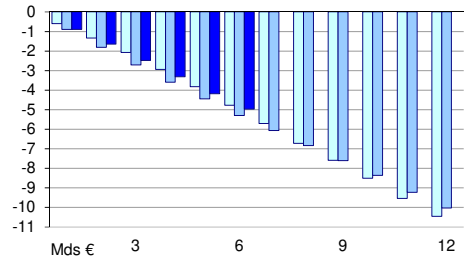
Produits agricoles (AZ)



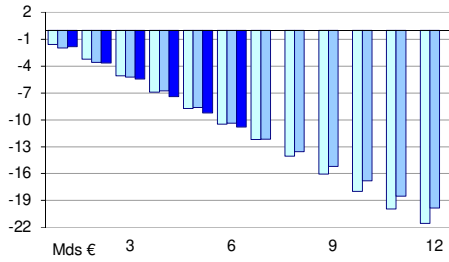
Boissons (C11Z)



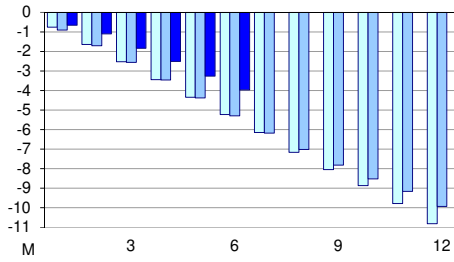
Autres produits des IAA (CA hors Boissons)



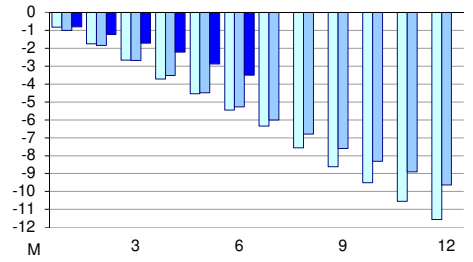
Produits informatiques, électroniques et optiques (CI)



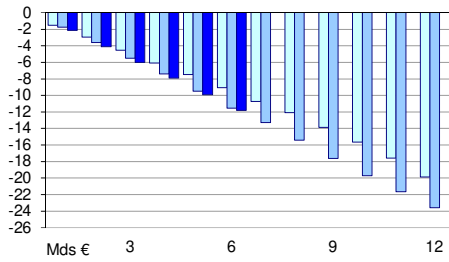
Equipements électriques et ménagers (CJ)



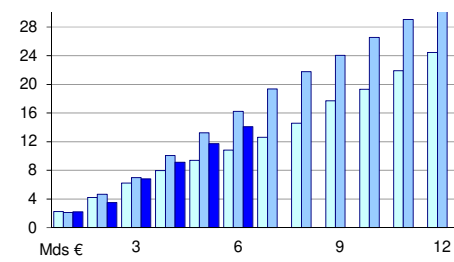
Machines industrielles, agricoles et diverses (CK)



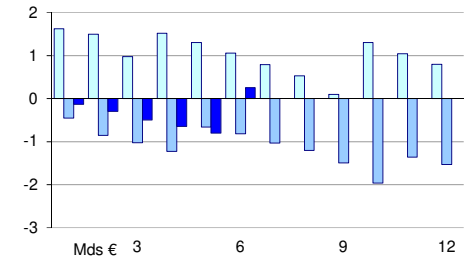
Industrie automobile (C29A et C29B)



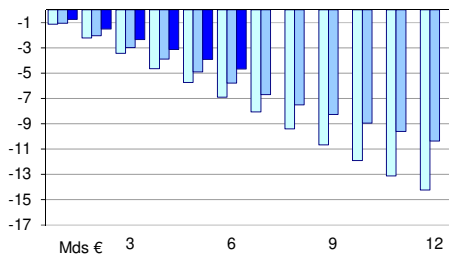
Industrie aéronautique et spatiale (C30C)



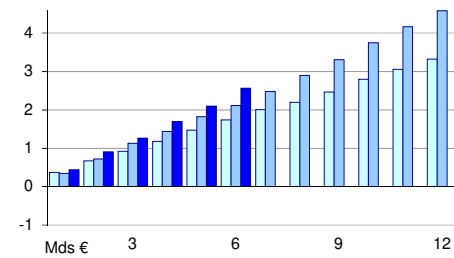
Autres matériels de transport (C30A, C30B et C30E)



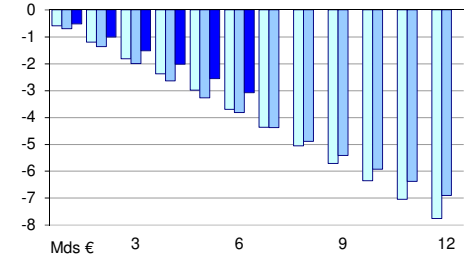
Produits textiles et habillement (C13Z et C14Z)



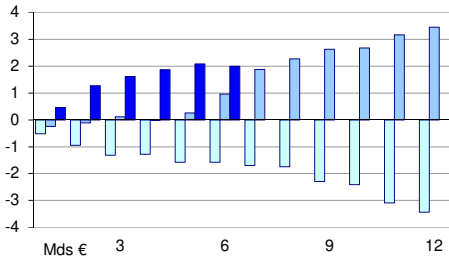
Cuir, bagages et chaussures (C15Z)



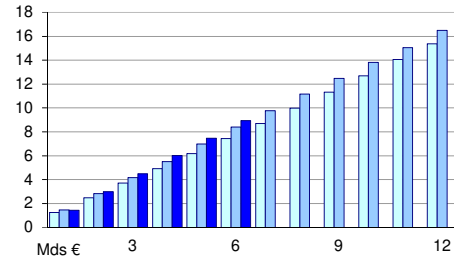
Bois, papier et carton (CC)



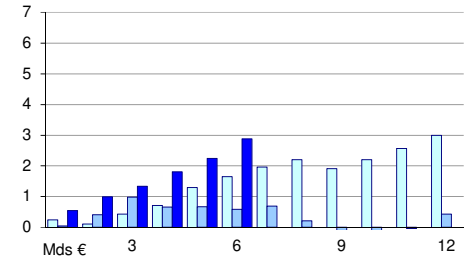
Produits chimiques (C20A et C20C)



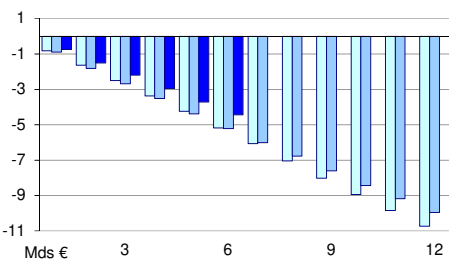
Parfum, cosmétiques et produits d'entretien (C20B)



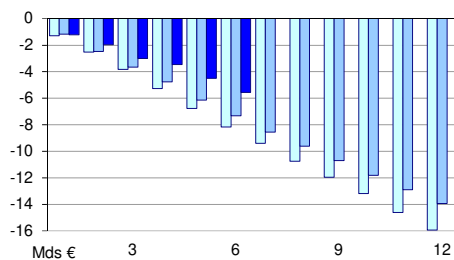
Produits pharmaceutiques (CF)



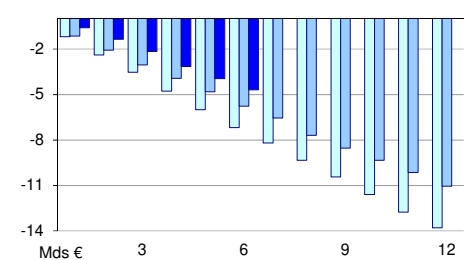
Produits caoutchouc, plastiques, minéraux divers (CG)



Produits métallurgiques et métalliques (CH)



Produits manufacturés divers (CM)



Soldes mensuels, cumulés et annuels, données en millions d'euros

Produits agricoles (AZ)

	CVS-CJO Juin	Bruts 6 mois	Bruts Année *
2022	477	1 830	4 793
2023	11	514	1 203
2024*	188	1 341	2 030

Boissons (C11Z)

	CVS-CJO Juin	Bruts 6 mois	Bruts Année *
2022	1 297	7 775	16 053
2023	1 341	7 630	15 369
2024*	1 197	6 941	14 681

Autres produits des IAA (CA hors Boissons)

	CVS-CJO Juin	Bruts 6 mois	Bruts Année *
2022	-941	-4 842	-10 471
2023	-858	-5 314	-9 914
2024*	-791	-5 025	-9 625

Produits informatiques, électroniques et optiques (CI)

	CVS-CJO Juin	Bruts 6 mois	Bruts Année *
2022	-1 729	-9 717	-21 610
2023	-1 752	-9 597	-19 820
2024*	-1 547	-9 985	-20 207

Equipements électriques et ménagers (CJ)

	CVS-CJO Juin	Bruts 6 mois	Bruts Année *
2022	-895	-5 269	-10 769
2023	-915	-5 292	-9 852
2024*	-715	-3 991	-8 550

Machines industrielles, agricoles et diverses (CK)

	CVS-CJO Juin	Bruts 6 mois	Bruts Année *
2022	-914	-6 113	-11 436
2023	-782	-5 987	-9 662
2024*	-627	-4 112	-7 786

Industrie automobile (C29A et C29B)

	CVS-CJO Juin	Bruts 6 mois	Bruts Année *
2022	-1 599	-9 142	-20 212
2023	-2 057	-11 534	-23 523
2024*	-1 895	-11 471	-23 460

Industrie aéronautique et spatiale (C30C)

	CVS-CJO Juin	Bruts 6 mois	Bruts Année *
2022	1 442	9 850	25 049
2023	2 987	15 612	31 125
2024*	2 372	12 751	28 264

Autres matériels de transport (C30A, C30B et C30E)

	CVS-CJO Juin	Bruts 6 mois	Bruts Année *
2022	-246	642	91
2023	-155	-618	-1 317
2024*	1 061	608	-91

Produits textiles et habillement (C13Z et C14Z)

	CVS-CJO Juin	Bruts 6 mois	Bruts Année *
2022	-1 175	-6 365	-14 288
2023	-886	-5 204	-10 183
2024*	-763	-4 169	-9 149

Cuir, bagages et chaussures (C15Z)

	CVS-CJO Juin	Bruts 6 mois	Bruts Année *
2022	264	1 814	3 319
2023	292	2 220	4 581
2024*	467	2 599	4 960

Bois, papier et carton (CC)

	CVS-CJO Juin	Bruts 6 mois	Bruts Année *
2022	-713	-3 779	-7 752
2023	-549	-3 863	-6 874
2024*	-521	-3 131	-6 142

Produits chimiques (C20A et C20C)

	CVS-CJO Juin	Bruts 6 mois	Bruts Année *
2022	0	-1 194	-3 374
2023	698	1 545	3 439
2024*	-80	2 455	4 349

Parfum, cosmétiques et produits d'entretien (C20B)

	CVS-CJO Juin	Bruts 6 mois	Bruts Année *
2022	1 261	7 363	15 392
2023	1 421	8 348	16 421
2024*	1 466	8 802	16 875

Produits pharmaceutiques (CF)

	CVS-CJO Juin	Bruts 6 mois	Bruts Année *
2022	351	1 328	3 000
2023	-75	453	410
2024*	629	2 624	2 581

Produits caoutchouc, plastiques, minéraux divers (CG)

	CVS-CJO Juin	Bruts 6 mois	Bruts Année *
2022	-931	-5 467	-10 721
2023	-831	-5 415	-9 915
2024*	-727	-4 578	-9 079

Produits métallurgiques et métalliques (CH)

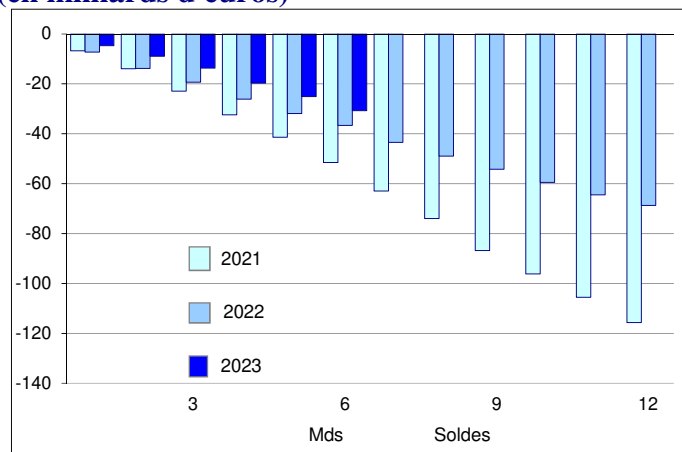
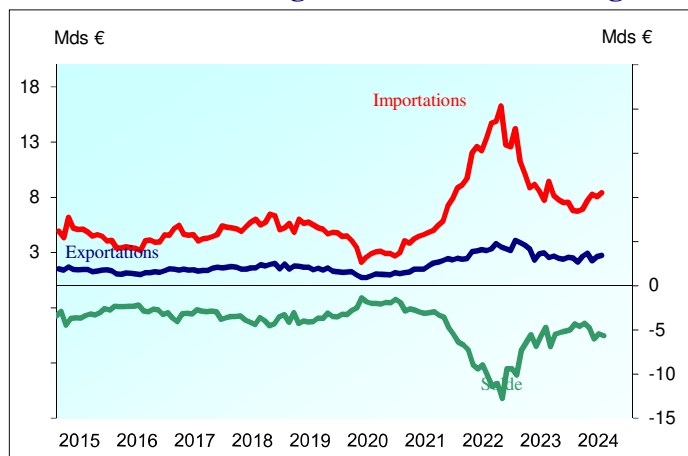
	CVS-CJO Juin	Bruts 6 mois	Bruts Année *
2022	-1 417	-9 135	-15 944
2023	-1 200	-8 128	-13 906
2024*	-1 070	-6 342	-12 120

Produits manufacturés divers (CM)

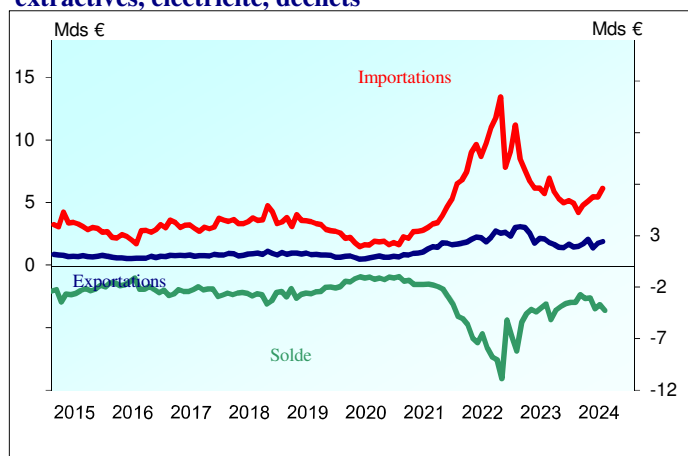
	CVS-CJO Juin	Bruts 6 mois	Bruts Année *
2022	-1 173	-7 192	-13 783
2023	-931	-5 738	-10 914
2024*	-745	-4 619	-9 795

* Les douze derniers mois pour l'année en cours

Evolution des échanges du secteur de l'énergie DE et C2 (en milliards d'euros)



DE - Hydrocarbures naturels, produits des industries extractives, électricité, déchets



C2 - Produits pétroliers raffinés

