



<http://lekiosque.finances.gouv.fr>

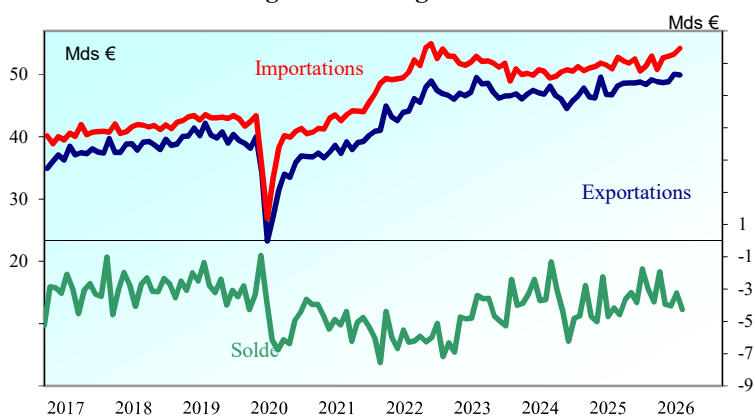
Evolution des échanges CAF-FAB hors énergie et matériel militaire ⁽¹⁾

Valeurs CVS-CJO en millions d'euros	mai-2026	avr-2026	mai-2025	Janv à Mai 2026	Janv à Mai 2025	Janv à Mai 2024	12 derniers mois	Année 2025	Année 2024
Solde	-4 272	-3 248	-4 168	-17 443	-20 872	-16 959	-41 872	-44 668	-43 385
Exportations	49 926	50 062	46 773	246 433	235 802	234 384	581 495	573 992	559 233
Importations	54 198	53 310	50 941	263 876	256 674	251 343	623 367	618 660	602 618

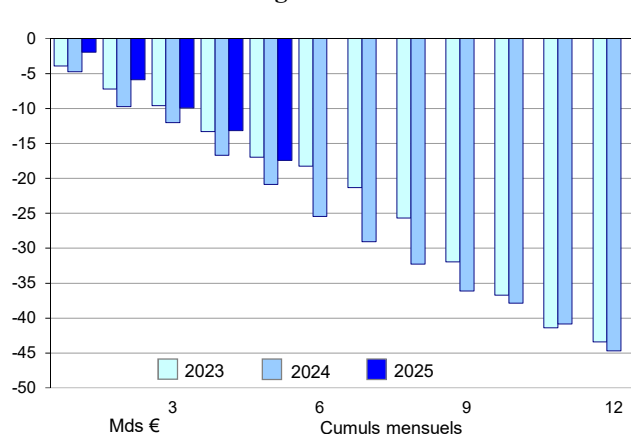
Evolution des échanges du secteur de l'énergie ⁽¹⁾

Valeurs CVS-CJO en millions d'euros	mai-2026	avr-2026	mai-2025	Janv à Mai 2026	Janv à Mai 2025	Janv à Mai 2024	12 derniers mois	Année 2025	Année 2024
Solde	-4 368	-4 794	-3 962	-18 772	-20 393	-25 123	-40 850	-42 468	-53 849
Exportations	2 690	2 749	1 910	13 479	12 260	12 969	30 370	29 163	31 282
Importations	7 058	7 543	5 872	32 251	32 653	38 092	71 220	71 631	85 131

Evolution des échanges hors énergie



Solde cumulé hors énergie



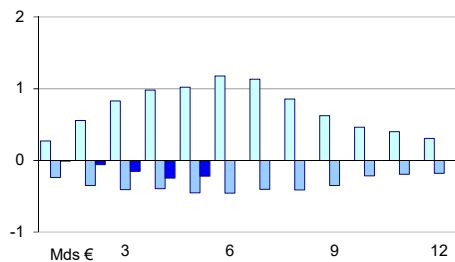
Solde par groupes de produits en millions d'euros	Mai 2026 (a)	Avril 2026 (b)	Mai 2025 (c)	Evolution a-b	Evolution a-c	Janv à Mai 2026	Janv à Mai 2025
Industrie aéronautique et spatiale (C30C)	3 333	3 043	2 326	290	1 007	11 135	9 713
Parfum, cosmétiques et produits d'entretien (C20B)	1 404	1 387	1 409	17	-5	6 857	7 074
Boissons (C11Z)	1 121	1 111	1 105	10	16	5 169	5 609
Produits pharmaceutiques (CF)	543	576	-17	-33	560	2 162	-283
Produits chimiques (C20A et C20C)	-276	-437	1	161	-277	-483	1 111
Produits agricoles (AZ)	28	-93	-57	121	85	-23	-336
Cuir, bagages et chaussures (C15Z)	379	428	362	-49	17	2 116	2 071
Autres matériels de transport (C30A, C30B et C30E)	-318	-383	-338	65	20	-1 646	-479
Bois, papier et carton (CC)	-512	-485	-474	-27	-38	-2 437	-2 576
Autres produits des IAA (CA hors Boissons)	-1 081	-1 008	-1 083	-73	2	-4 900	-5 303
Equipements électriques et ménagers (CJ)	-676	-339	-558	-337	-118	-2 726	-3 515
Produits en caoutchouc, plastiques, minéraux divers (CG)	-734	-717	-685	-17	-49	-3 535	-3 689
Machines industrielles, agricoles et diverses (CK)	-544	-421	-603	-123	59	-3 520	-3 637
Produits métallurgiques et métalliques (CH)	-812	-797	-954	-15	142	-3 955	-5 560
Produits manufacturés divers (CM)	-877	-682	-627	-195	-250	-3 604	-3 829
Produits textiles et habillement (C13Z et C14Z)	-912	-854	-912	-58	0	-3 656	-4 302
Produits informatiques, électroniques et optiques (CI)	-1 947	-1 822	-1 469	-125	-478	-7 953	-7 622
Industrie automobile (C29A et C29B)	-2 204	-1 716	-1 624	-488	-580	-9 080	-7 439
Produits énergétiques (DE et C2)	-4 368	-4 795	-3 963	427	-405	-18 633	-20 252

⁽¹⁾ Les échanges du secteur énergétique sont définis comme la somme des produits des catégories DE (pétrole brut, gaz naturel, électricité, charbon, ...) et C2 (produits pétroliers raffinés) ; les échanges « hors énergie » sont obtenus en retranchant des échanges globaux CAF/FAB hors matériel militaire les échanges du secteur énergétique.

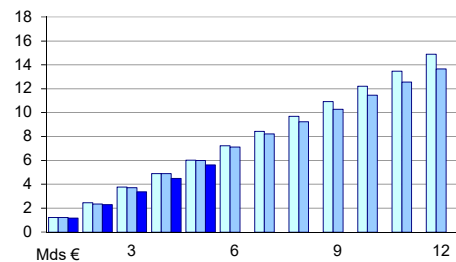
Soldes mensuels cumulés



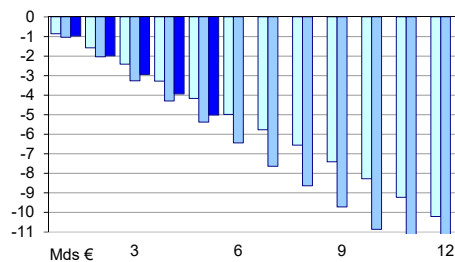
Produits agricoles (AZ)



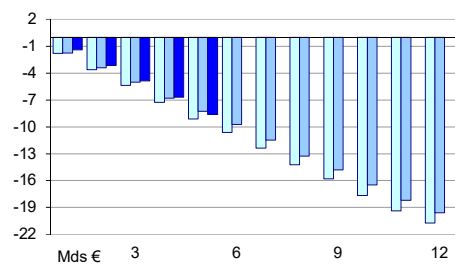
Boissons (C11Z)



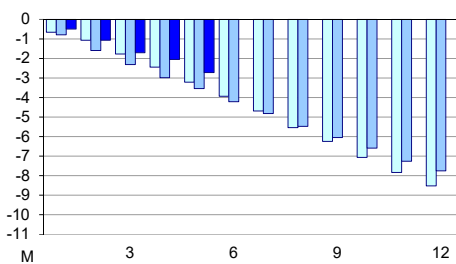
Autres produits des IAA (CA hors Boissons)



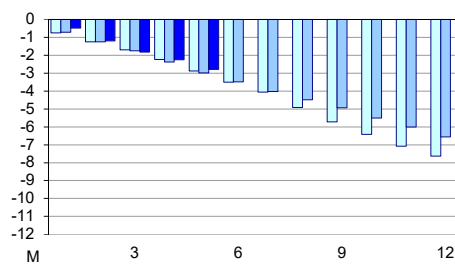
Produits informatiques, électroniques et optiques (CI)



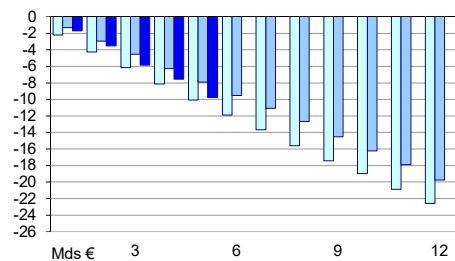
Equipements électriques et ménagers (CJ)



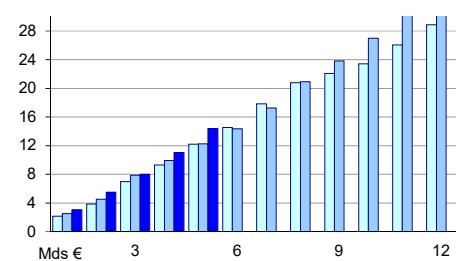
Machines industrielles, agricoles et diverses (CK)



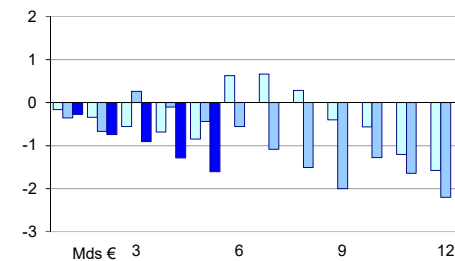
Industrie automobile (C29A et C29B)



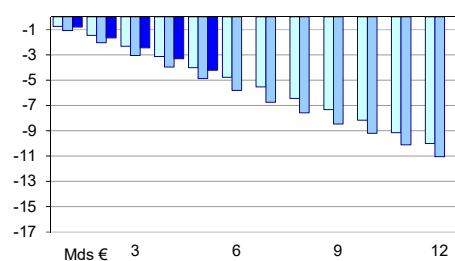
Industrie aéronautique et spatiale (C30C)



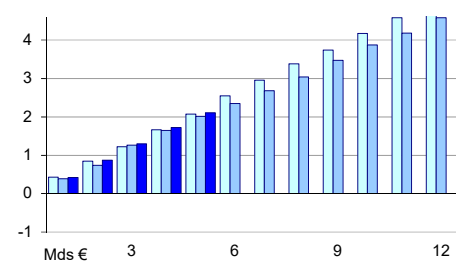
Autres matériels de transport (C30A, C30B et C30E)



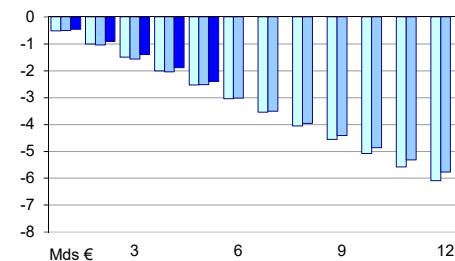
Produits textiles et habillement (C13Z et C14Z)



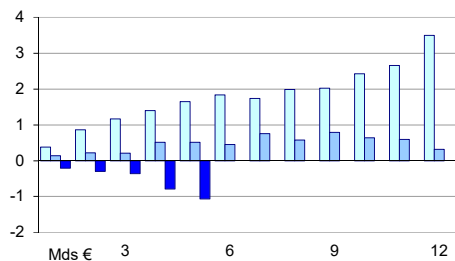
Cuir, bagages et chaussures (C15Z)



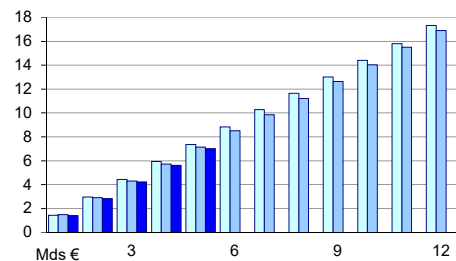
Bois, papier et carton (CC)



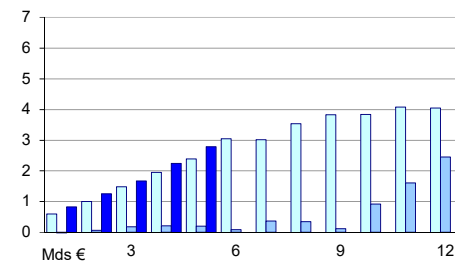
Produits chimiques (C20A et C20C)



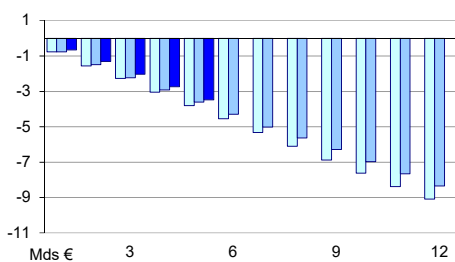
Parfum, cosmétiques et produits d'entretien (C20B)



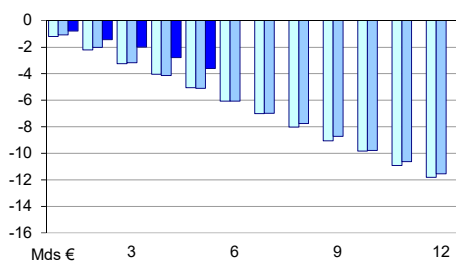
Produits pharmaceutiques (CF)



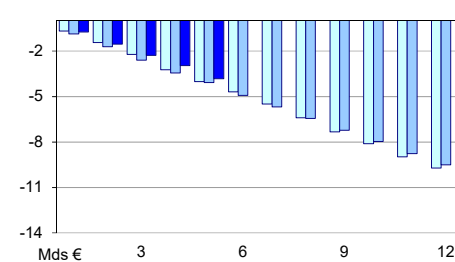
Produits caoutchouc, plastiques, minéraux divers (CG)



Produits métallurgiques et métalliques (CH)



Produits manufacturés divers (CM)



Soldes mensuels, cumulés et annuels, données en millions d'euros

Produits agricoles (AZ)

	CVS-CJO Mai	Bruts 5 mois	Bruts Année *
2024	39	1 371	542
2025	-57	-336	-271
2026*	28	-23	42

Boissons (C11Z)

	CVS-CJO Mai	Bruts 5 mois	Bruts Année *
2024	1 131	5 642	14 791
2025	1 105	5 609	13 568
2026*	1 121	5 169	13 129

Autres produits des IAA (CA hors Boissons)

	CVS-CJO Mai	Bruts 5 mois	Bruts Année *
2024	-880	-4 121	-10 207
2025	-1 083	-5 303	-13 032
2026*	-1 081	-4 900	-12 628

Produits informatiques, électroniques et optiques (CI)

	CVS-CJO Mai	Bruts 5 mois	Bruts Année *
2024	-1 866	-8 595	-20 867
2025	-1 469	-7 622	-19 494
2026*	-1 947	-7 953	-19 825

Equipements électriques et ménagers (CJ)

	CVS-CJO Mai	Bruts 5 mois	Bruts Année *
2024	-773	-3 173	-8 513
2025	-558	-3 515	-7 692
2026*	-676	-2 726	-6 903

Machines industrielles, agricoles et diverses (CK)

	CVS-CJO Mai	Bruts 5 mois	Bruts Année *
2024	-644	-3 533	-7 559
2025	-603	-3 637	-6 683
2026*	-544	-3 520	-6 567

Industrie automobile (C29A et C29B)

	CVS-CJO Mai	Bruts 5 mois	Bruts Année *
2024	-1 957	-9 320	-22 141
2025	-1 624	-7 439	-19 940
2026*	-2 204	-9 080	-21 581

Industrie aéronautique et spatiale (C30C)

	CVS-CJO Mai	Bruts 5 mois	Bruts Année *
2024	2 886	9 965	28 912
2025	2 326	9 713	32 690
2026*	3 333	11 135	34 113

Autres matériels de transport (C30A, C30B et C30E)

	CVS-CJO Mai	Bruts 5 mois	Bruts Année *
2024	-161	-909	-1 568
2025	-338	-479	-2 211
2026*	-318	-1 646	-3 378

Produits textiles et habillement (C13Z et C14Z)

	CVS-CJO Mai	Bruts 5 mois	Bruts Année *
2024	-889	-3 496	-10 017
2025	-912	-4 302	-11 030
2026*	-912	-3 656	-10 384

Cuir, bagages et chaussures (C15Z)

	CVS-CJO Mai	Bruts 5 mois	Bruts Année *
2024	403	2 157	4 989
2025	362	2 071	4 542
2026*	379	2 116	4 587

Bois, papier et carton (CC)

	CVS-CJO Mai	Bruts 5 mois	Bruts Année *
2024	-526	-2 614	-6 081
2025	-474	-2 576	-5 746
2026*	-512	-2 437	-5 607

Produits chimiques (C20A et C20C)

	CVS-CJO Mai	Bruts 5 mois	Bruts Année *
2024	246	2 535	3 645
2025	1	1 111	420
2026*	-276	-483	-1 174

Parfum, cosmétiques et produits d'entretien (C20B)

	CVS-CJO Mai	Bruts 5 mois	Bruts Année *
2024	1 430	7 276	17 266
2025	1 409	7 074	16 821
2026*	1 404	6 857	16 604

Produits pharmaceutiques (CF)

	CVS-CJO Mai	Bruts 5 mois	Bruts Année *
2024	444	1 904	4 100
2025	-17	-283	2 585
2026*	543	2 162	5 030

Produits caoutchouc, plastiques, minéraux divers (CG)

	CVS-CJO Mai	Bruts 5 mois	Bruts Année *
2024	-777	-3 877	-9 052
2025	-685	-3 689	-8 322
2026*	-734	-3 535	-8 168

Produits métallurgiques et métalliques (CH)

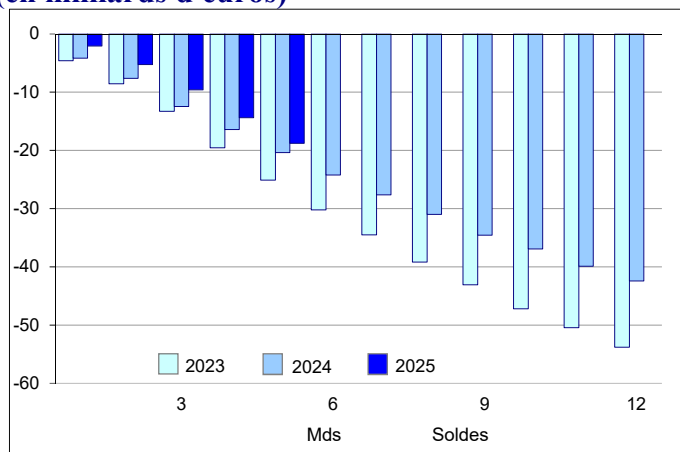
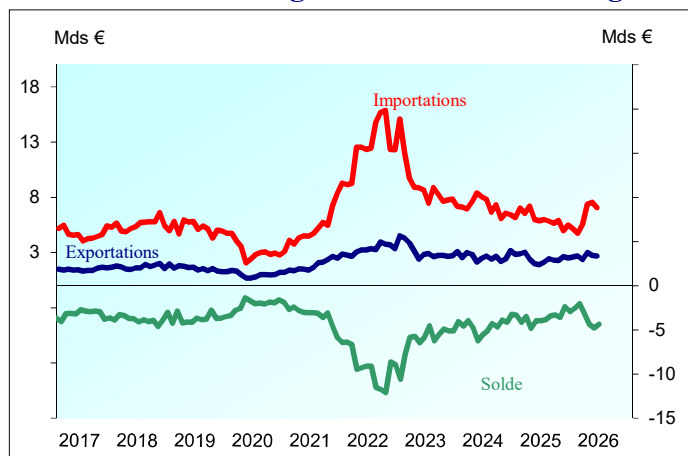
	CVS-CJO Mai	Bruts 5 mois	Bruts Année *
2024	-1 014	-5 654	-11 834
2025	-954	-5 560	-11 498
2026*	-812	-3 955	-9 894

Produits manufacturés divers (CM)

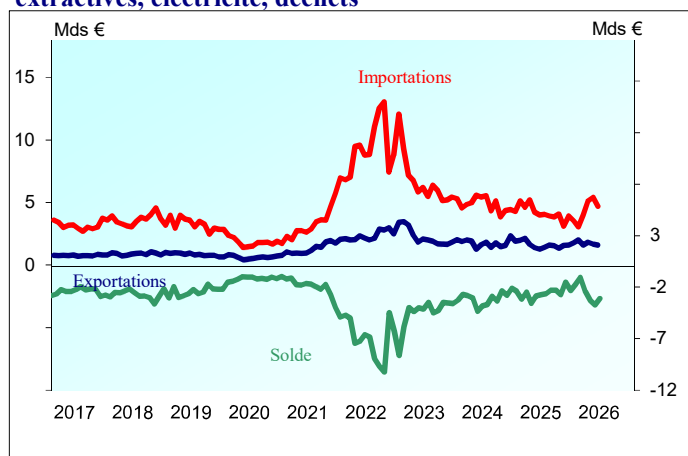
	CVS-CJO Mai	Bruts 5 mois	Bruts Année *
2024	-771	-3 912	-9 654
2025	-627	-3 829	-9 408
2026*	-877	-3 604	-9 183

* Les douze derniers mois pour l'année en cours

Evolution des échanges du secteur de l'énergie DE et C2 (en milliards d'euros)



DE - Hydrocarbures naturels, produits des industries extractives, électricité, déchets



C2 - Produits pétroliers raffinés

