



<http://lekiosque.finances.gouv.fr>

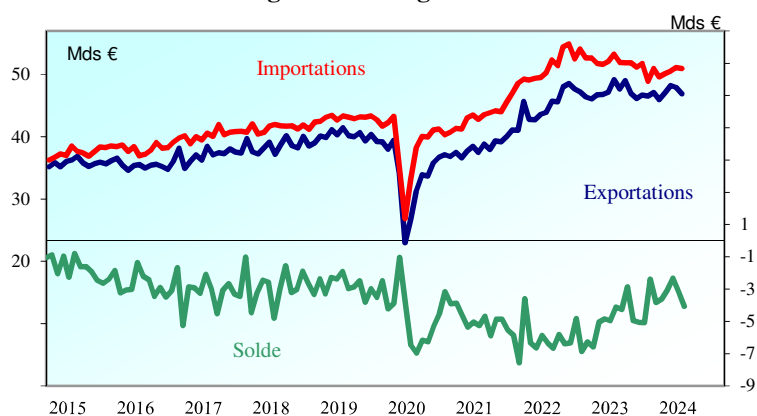
Evolution des échanges CAF-FAB hors énergie et matériel militaire ⁽¹⁾

Valeurs CVS-CJO en millions d'euros	mai-2024	avr-2024	mai-2023	Janv à Mai 2024	Janv à Mai 2023	Janv à Mai 2022	12 derniers mois	Année 2023	Année 2022
Solde	-4 080	-3 188	-4 104	-16 305	-25 532	-28 802	-44 336	-52 973	-72 555
Exportations	46 901	47 931	49 189	236 115	235 939	218 783	565 028	564 639	548 323
Importations	50 981	51 119	53 293	252 420	261 471	247 585	609 364	617 612	620 878

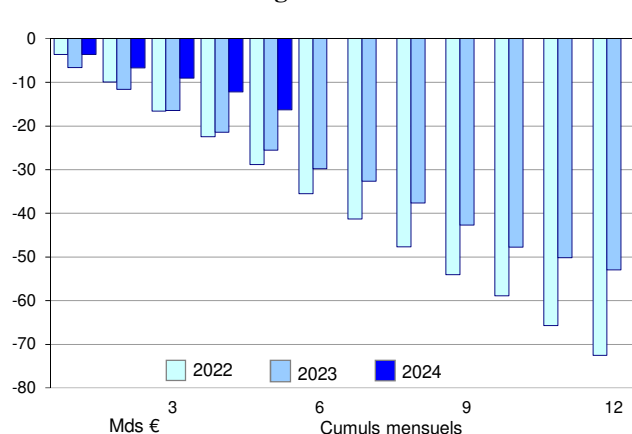
Evolution des échanges du secteur de l'énergie ⁽¹⁾

Valeurs CVS-CJO en millions d'euros	mai-2024	avr-2024	mai-2023	Janv à Mai 2024	Janv à Mai 2023	Janv à Mai 2022	12 derniers mois	Année 2023	Année 2022
Solde	-5 512	-6 015	-5 689	-25 158	-31 851	-41 344	-62 505	-68 845	-115 565
Exportations	2 559	2 207	2 837	12 434	15 986	14 259	30 646	34 261	38 925
Importations	8 071	8 222	8 526	37 592	47 837	55 603	93 151	103 106	154 490

Evolution des échanges hors énergie



Solde cumulé hors énergie



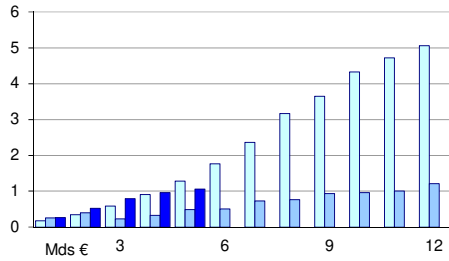
Solde par groupes de produits en millions d'euros	Mai 2024 (a)	Avril 2024 (b)	Mai 2023 (c)	Evolution		Janv à Mai 2024	Janv à Mai 2023
				a-b	a-c		
Industrie aéronautique et spatiale (C30C)	2 677	2 333	3 221	344	-544	10 553	12 395
Parfum, cosmétiques et produits d'entretien (C20B)	1 451	1 538	1 482	-87	-31	7 303	6 795
Boissons (C11Z)	1 103	1 142	1 287	-39	-184	5 687	6 099
Produits pharmaceutiques (CF)	434	464	1	-30	433	1 890	362
Produits chimiques (C20A et C20C)	219	289	317	-70	-98	2 384	569
Produits agricoles (AZ)	93	176	160	-83	-67	1 357	684
Cuir, bagages et chaussures (C15Z)	382	432	358	-50	24	2 192	1 892
Autres matériels de transport (C30A, C30B et C30E)	-150	-143	556	-7	-706	-819	-486
Bois, papier et carton (CC)	-549	-505	-624	-44	75	-2 634	-3 296
Autres produits des IAA (CA hors Boissons)	-867	-831	-844	-36	-23	-4 172	-4 367
Equipements électriques et ménagers (CJ)	-776	-674	-906	-102	130	-3 290	-4 360
Produits en caoutchouc, plastiques, minéraux divers (CG)	-772	-762	-867	-10	95	-3 812	-4 484
Machines industrielles, agricoles et diverses (CK)	-655	-495	-950	-160	295	-3 488	-5 240
Produits métallurgiques et métalliques (CH)	-1 044	-498	-1 350	-546	306	-5 149	-6 680
Produits manufacturés divers (CM)	-837	-985	-903	148	66	-3 950	-4 718
Produits textiles et habillement (C13Z et C14Z)	-823	-813	-1 063	-10	240	-3 432	-4 306
Produits informatiques, électroniques et optiques (CI)	-1 930	-1 945	-1 826	15	-104	-8 688	-7 958
Industrie automobile (C29A et C29B)	-2 055	-1 934	-2 101	-121	46	-9 394	-8 942
Produits énergétiques (DE et C2)	-5 513	-6 015	-5 689	502	176	-25 699	-32 040

⁽¹⁾ Les échanges du secteur énergétique sont définis comme la somme des produits des catégories DE (pétrole brut, gaz naturel, électricité, charbon, ...) et C2 (produits pétroliers raffinés) ; les échanges « hors énergie » sont obtenus en retranchant des échanges globaux CAF/FAB hors matériel militaire les échanges du secteur énergétique.

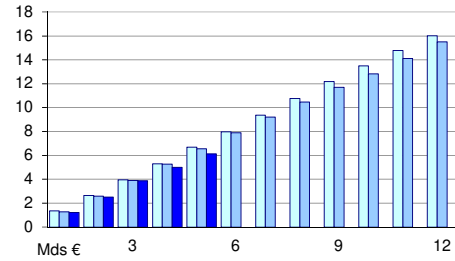
Soldes mensuels cumulés



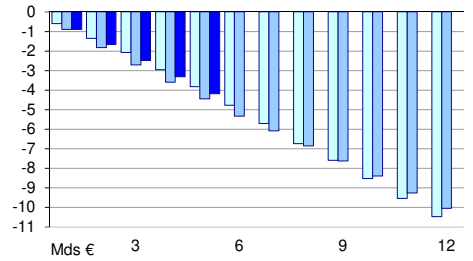
Produits agricoles (AZ)



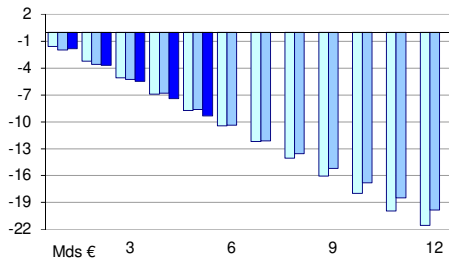
Boissons (C11Z)



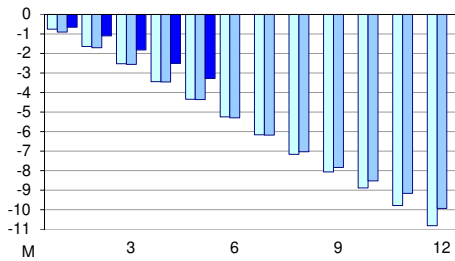
Autres produits des IAA (CA hors Boissons)



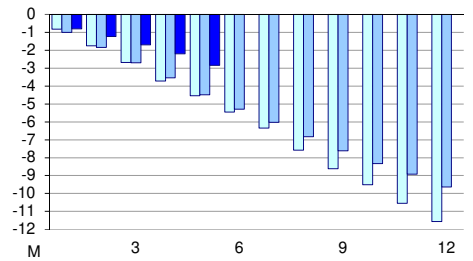
Produits informatiques, électroniques et optiques (CI)



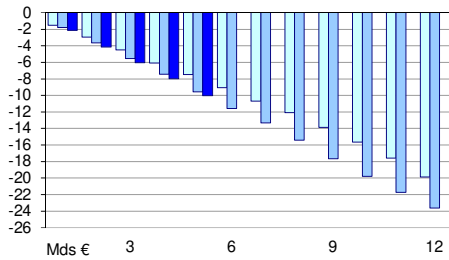
Equipements électriques et ménagers (CJ)



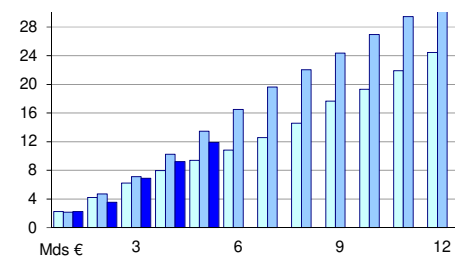
Machines industrielles, agricoles et diverses (CK)



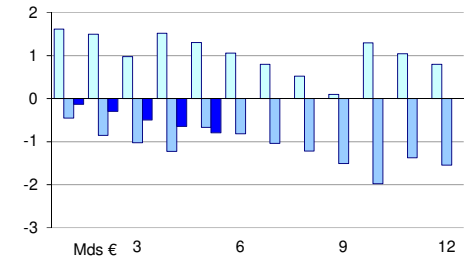
Industrie automobile (C29A et C29B)



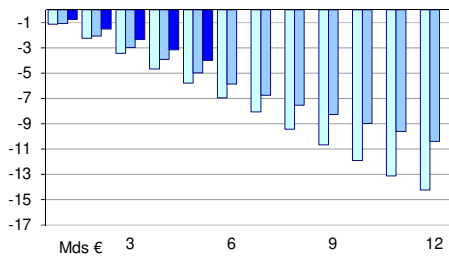
Industrie aéronautique et spatiale (C30C)



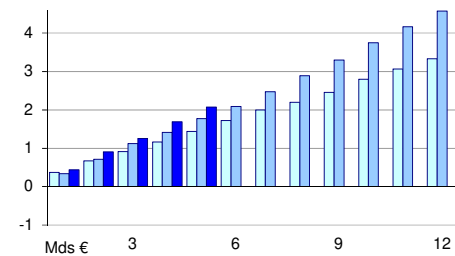
Autres matériels de transport (C30A, C30B et C30E)



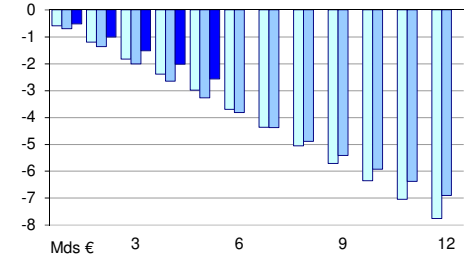
Produits textiles et habillement (C13Z et C14Z)



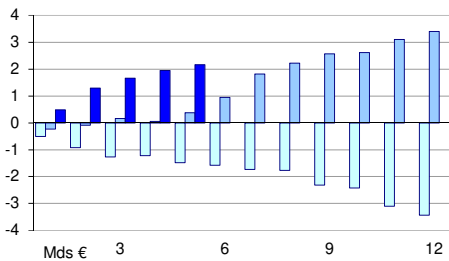
Cuir, bagages et chaussures (C15Z)



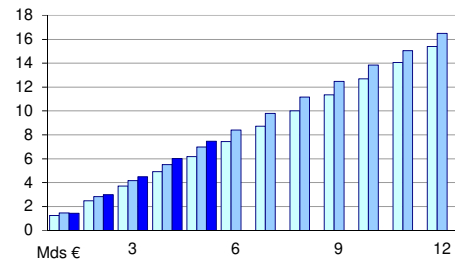
Bois, papier et carton (CC)



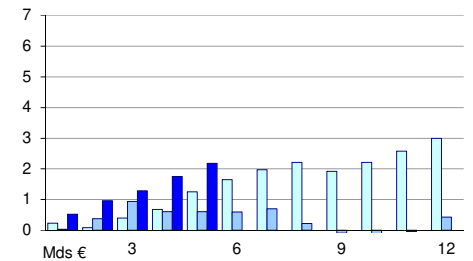
Produits chimiques (C20A et C20C)



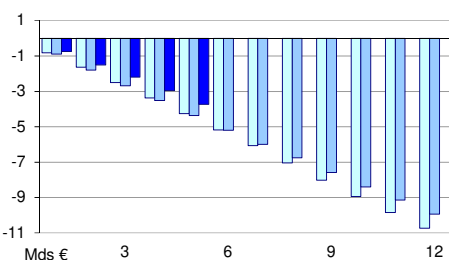
Parfum, cosmétiques et produits d'entretien (C20B)



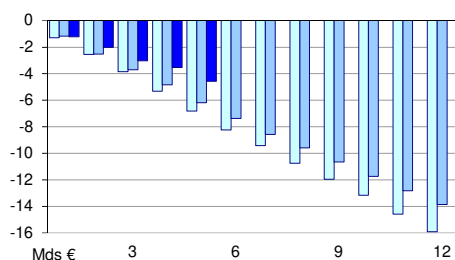
Produits pharmaceutiques (CF)



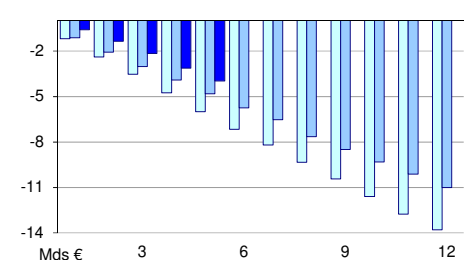
Produits caoutchouc, plastiques, minéraux divers (CG)



Produits métallurgiques et métalliques (CH)



Produits manufacturés divers (CM)



Soldes mensuels, cumulés et annuels, données en millions d'euros

Produits agricoles (AZ)

	CVS-CJO Mai	Bruts 5 mois	Bruts Année *
2022	377	1 570	4 791
2023	160	684	1 202
2024*	93	1 357	1 875

Boissons (C11Z)

	CVS-CJO Mai	Bruts 5 mois	Bruts Année *
2022	1 389	6 350	16 054
2023	1 287	6 099	15 369
2024*	1 103	5 687	14 958

Autres produits des IAA (CA hors Boissons)

	CVS-CJO Mai	Bruts 5 mois	Bruts Année *
2022	-879	-3 836	-10 474
2023	-844	-4 367	-9 937
2024*	-867	-4 172	-9 742

Produits informatiques, électroniques et optiques (CI)

	CVS-CJO Mai	Bruts 5 mois	Bruts Année *
2022	-1 828	-8 154	-21 610
2023	-1 826	-7 958	-19 834
2024*	-1 930	-8 688	-20 565

Equipements électriques et ménagers (CJ)

	CVS-CJO Mai	Bruts 5 mois	Bruts Année *
2022	-889	-4 389	-10 767
2023	-906	-4 360	-9 857
2024*	-776	-3 290	-8 787

Machines industrielles, agricoles et diverses (CK)

	CVS-CJO Mai	Bruts 5 mois	Bruts Année *
2022	-809	-5 154	-11 429
2023	-950	-5 240	-9 670
2024*	-655	-3 488	-7 918

Industrie automobile (C29A et C29B)

	CVS-CJO Mai	Bruts 5 mois	Bruts Année *
2022	-1 404	-7 182	-20 208
2023	-2 101	-8 942	-23 590
2024*	-2 055	-9 394	-24 042

Industrie aéronautique et spatiale (C30C)

	CVS-CJO Mai	Bruts 5 mois	Bruts Année *
2022	1 400	8 148	25 076
2023	3 221	12 395	31 577
2024*	2 677	10 553	29 735

Autres matériels de transport (C30A, C30B et C30E)

	CVS-CJO Mai	Bruts 5 mois	Bruts Année *
2022	-218	911	93
2023	556	-486	-1 317
2024*	-150	-819	-1 650

Produits textiles et habillement (C13Z et C14Z)

	CVS-CJO Mai	Bruts 5 mois	Bruts Année *
2022	-1 123	-5 221	-14 290
2023	-1 063	-4 306	-10 201
2024*	-823	-3 432	-9 327

Cuir, bagages et chaussures (C15Z)

	CVS-CJO Mai	Bruts 5 mois	Bruts Année *
2022	282	1 546	3 319
2023	358	1 892	4 583
2024*	382	2 192	4 883

Bois, papier et carton (CC)

	CVS-CJO Mai	Bruts 5 mois	Bruts Année *
2022	-603	-3 063	-7 752
2023	-624	-3 296	-6 876
2024*	-549	-2 634	-6 214

Produits chimiques (C20A et C20C)

	CVS-CJO Mai	Bruts 5 mois	Bruts Année *
2022	-266	-1 335	-3 374
2023	317	569	3 403
2024*	219	2 384	5 218

Parfum, cosmétiques et produits d'entretien (C20B)

	CVS-CJO Mai	Bruts 5 mois	Bruts Année *
2022	1 242	6 040	15 393
2023	1 482	6 795	16 418
2024*	1 451	7 303	16 927

Produits pharmaceutiques (CF)

	CVS-CJO Mai	Bruts 5 mois	Bruts Année *
2022	580	927	3 004
2023	1	362	412
2024*	434	1 890	1 940

Produits caoutchouc, plastiques, minéraux divers (CG)

	CVS-CJO Mai	Bruts 5 mois	Bruts Année *
2022	-875	-4 477	-10 722
2023	-867	-4 484	-9 886
2024*	-772	-3 812	-9 214

Produits métallurgiques et métalliques (CH)

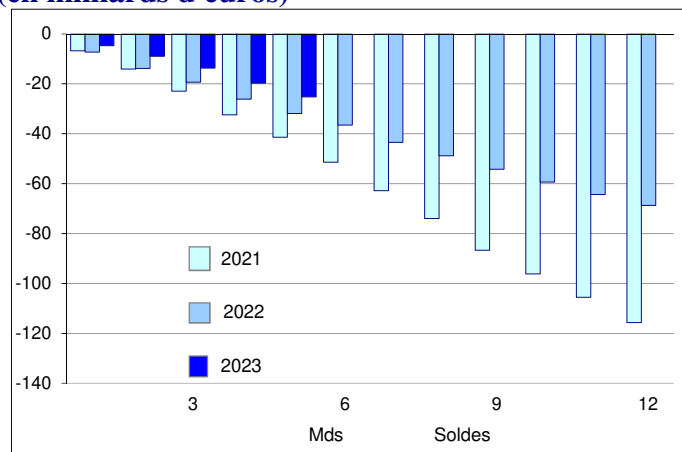
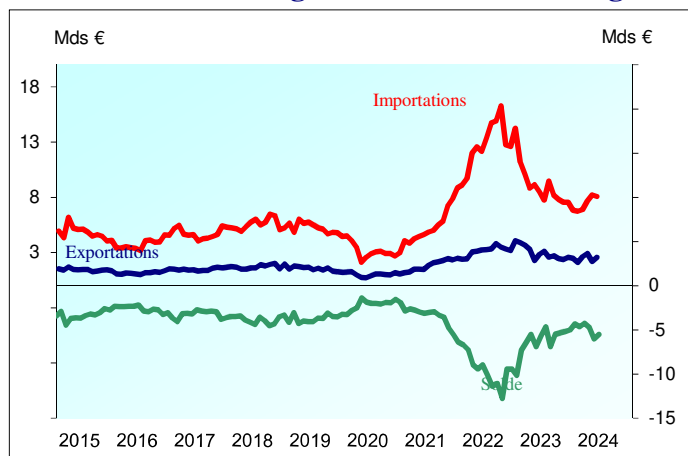
	CVS-CJO Mai	Bruts 5 mois	Bruts Année *
2022	-1 493	-7 493	-15 945
2023	-1 350	-6 680	-13 842
2024*	-1 044	-5 149	-12 310

Produits manufacturés divers (CM)

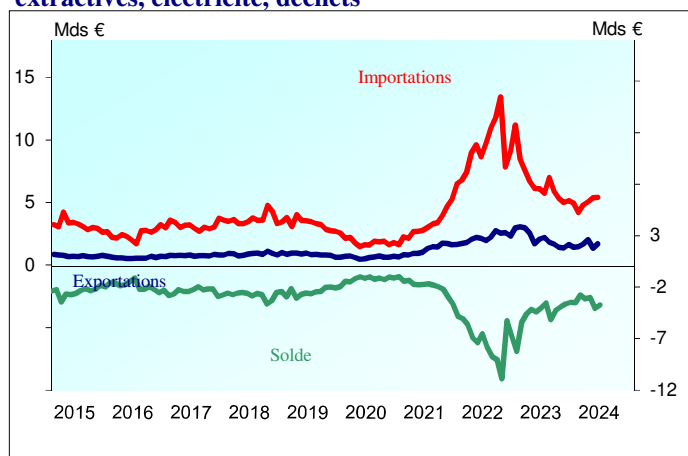
	CVS-CJO Mai	Bruts 5 mois	Bruts Année *
2022	-1 239	-5 968	-13 785
2023	-903	-4 718	-10 885
2024*	-837	-3 950	-10 118

* Les douze derniers mois pour l'année en cours

Evolution des échanges du secteur de l'énergie DE et C2 (en milliards d'euros)



DE - Hydrocarbures naturels, produits des industries extractives, électricité, déchets



C2 - Produits pétroliers raffinés

