



<http://lekiosque.finances.gouv.fr>

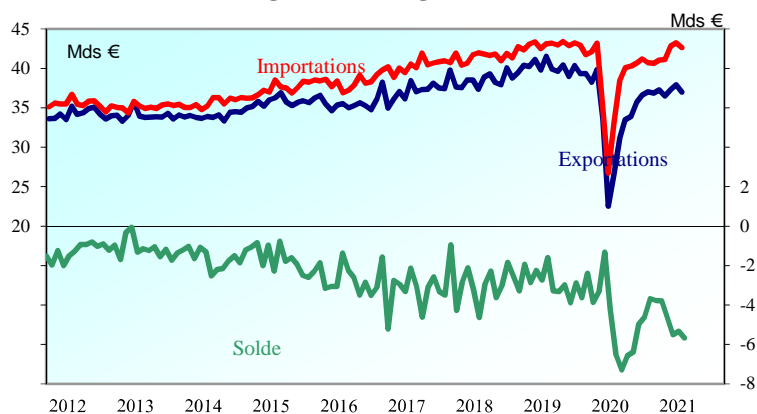
Evolution des échanges CAF-FAB hors énergie et matériel militaire ⁽¹⁾

Valeurs CVS-CJO en millions d'euros	mai-2021	avr-2021	mai-2020	Janv à Mai 2021	Janv à Mai 2020	Janv à Mai 2019	12 derniers mois	Année 2020	Année 2019
Solde	-5 673	-5 338	-6 522	-24 936	-19 250	-11 394	-62 116	-56 829	-33 481
Exportations	36 974	37 907	26 660	185 952	160 913	203 055	431 464	405 672	479 065
Importations	42 647	43 245	33 182	210 888	180 163	214 449	493 580	462 501	512 546

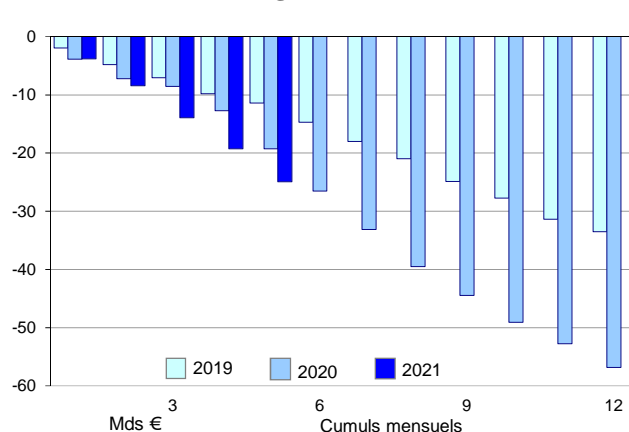
Evolution des échanges du secteur de l'énergie ⁽¹⁾

Valeurs CVS-CJO en millions d'euros	mai-2021	avr-2021	mai-2020	Janv à Mai 2021	Janv à Mai 2020	Janv à Mai 2019	12 derniers mois	Année 2020	Année 2019
Solde	-2 852	-2 869	-1 699	-13 540	-12 107	-19 400	-27 328	-25 403	-44 766
Exportations	1 435	1 445	699	6 904	4 930	8 318	14 225	12 173	18 168
Importations	4 287	4 314	2 398	20 444	17 037	27 718	41 553	37 576	62 934

Evolution des échanges hors énergie



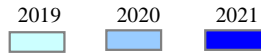
Solde cumulé hors énergie



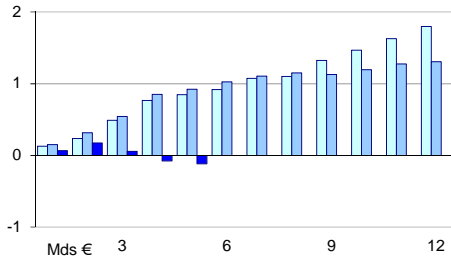
Solde par groupes de produits en millions d'euros	Evolution positive			Evolution négative			Evolution		Janv à Mai 2021	Janv à Mai 2020
	Evolution positive	Evolution négative		a-b	a-c	(a)	(b)	(c)		
Industrie aéronautique et spatiale (C30C)	1 601	2 434	191	-833	1 410	6 798	4 480			
Parfum, cosmétiques et produits d'entretien (C20B)	1 043	1 053	541	-10	502	4 973	3 909			
Boissons (C11Z)	1 379	1 323	691	56	688	5 536	3 868			
Produits pharmaceutiques (CF)	-27	163	287	-190	-314	1 463	1 359			
Produits chimiques (C20A et C20C)	184	-26	144	210	40	1 202	1 404			
Produits agricoles (AZ)	-40	-135	70	95	-110	203	1 351			
Cuir, bagages et chaussures (C15Z)	255	266	73	-11	182	1 187	-25			
Autres matériels de transport (C30A, C30B et C30E)	-276	-374	-329	98	53	-578	14			
Bois, papier et carton (CC)	-438	-439	-326	1	-112	-2 248	-1 995			
Autres produits des IAA (CA hors Boissons)	-598	-609	-441	11	-157	-2 782	-2 583			
Equipements électriques et ménagers (CJ)	-703	-742	-391	39	-312	-3 685	-2 519			
Produits en caoutchouc, plastiques, minéraux divers (CG)	-803	-784	-501	-19	-302	-3 960	-2 523			
Machines industrielles, agricoles et diverses (CK)	-811	-830	-462	19	-349	-4 237	-3 609			
Produits métallurgiques et métalliques (CH)	-980	-1 067	-492	87	-488	-5 105	-3 497			
Produits manufacturés divers (CM)	-1 118	-1 070	-734	-48	-384	-5 259	-3 797			
Produits textiles et habillement (C13Z et C14Z)	-985	-880	-2 511	-105	1 526	-4 138	-6 370			
Produits informatiques, électroniques et optiques (CI)	-1 783	-1 855	-1 505	72	-278	-8 317	-6 205			
Industrie automobile (C29A et C29B)	-1 565	-1 742	-776	177	-789	-7 533	-4 297			
Produits énergétiques (DE et C2)	-2 852	-2 869	-1 698	17	-1 154	-13 789	-11 864			

⁽¹⁾ Les échanges du secteur énergétique sont définis comme la somme des produits des catégories DE (pétrole brut, gaz naturel, électricité, charbon, ...) et C2 (produits pétroliers raffinés) ; les échanges « hors énergie » sont obtenus en retranchant des échanges globaux CAF/FAB hors matériel militaire les échanges du secteur énergétique.

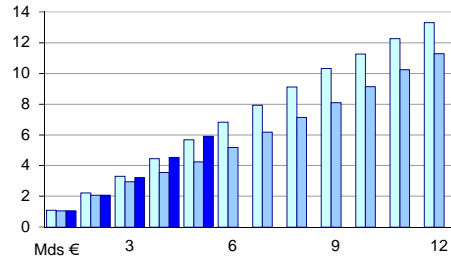
Soldes mensuels cumulés



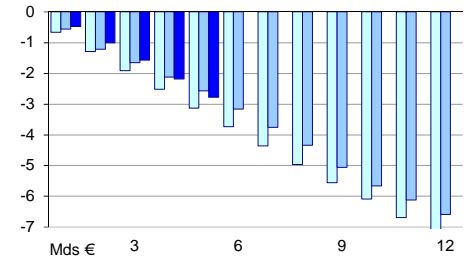
Produits agricoles (AZ)



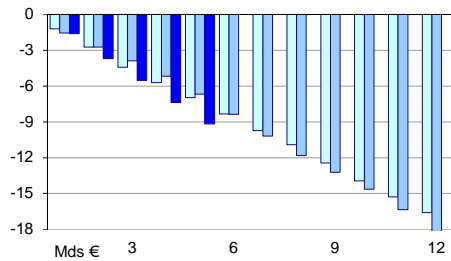
Boissons (C11Z)



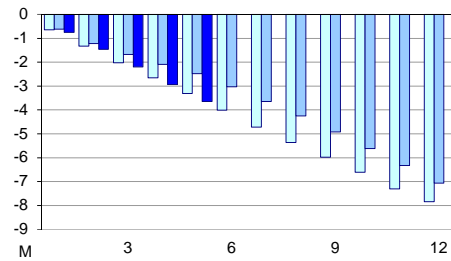
Autres produits des IAA (CA hors Boissons)



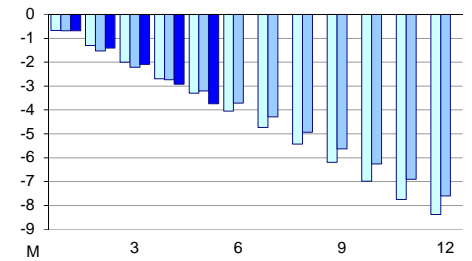
Produits informatiques, électroniques et optiques (CI)



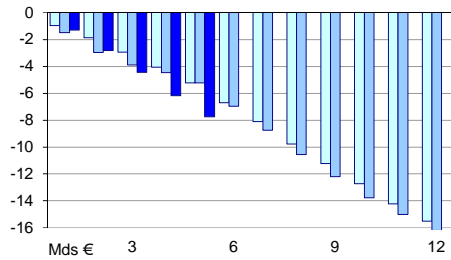
Equipements électriques et ménagers (CJ)



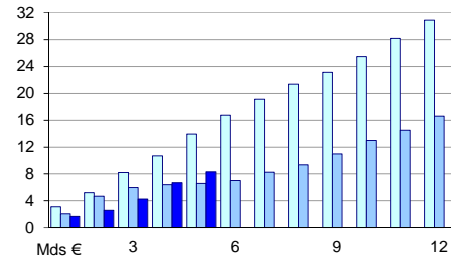
Machines industrielles, agricoles et diverses (CK)



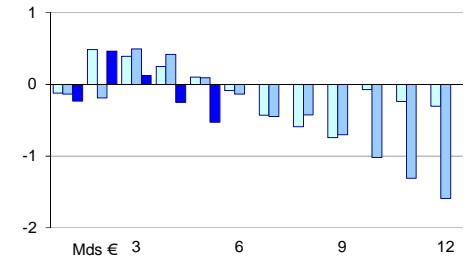
Industrie automobile (C29A et C29B)



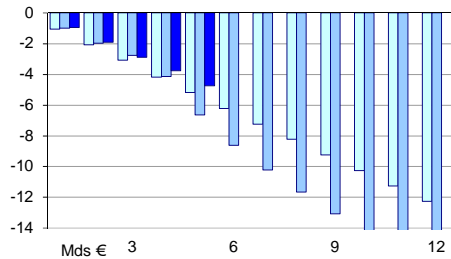
Industrie aéronautique et spatiale (C30C)



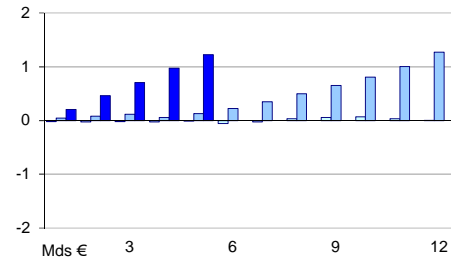
Autres matériels de transport (C30A, C30B et C30E)



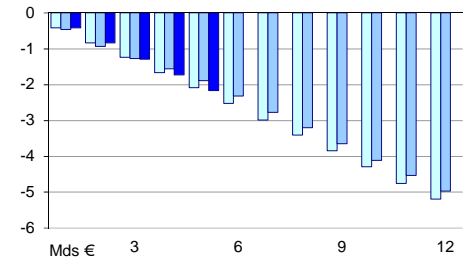
Produits textiles et habillement (C13Z et C14Z)



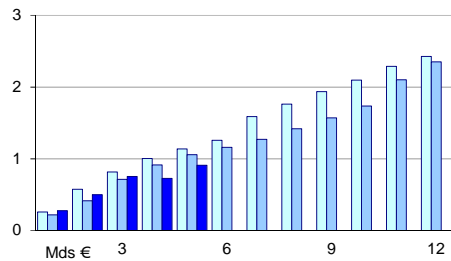
Cuir, bagages et chaussures (C15Z)



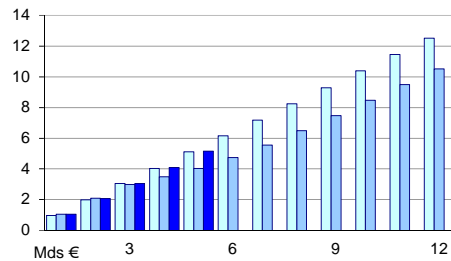
Bois, papier et carton (CC)



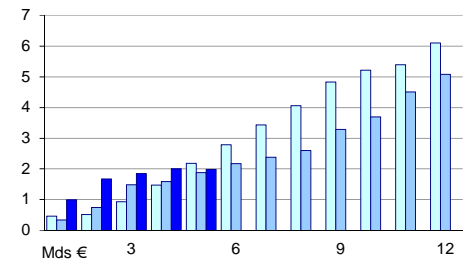
Produits chimiques (C20A et C20C)



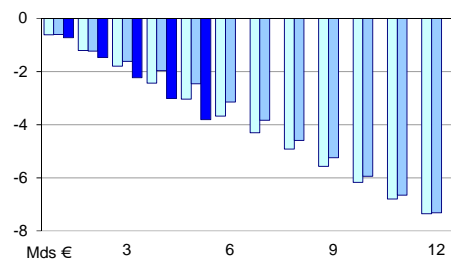
Parfum, cosmétiques et produits d'entretien (C20B)



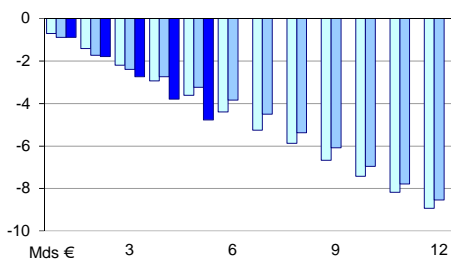
Produits pharmaceutiques (CF)



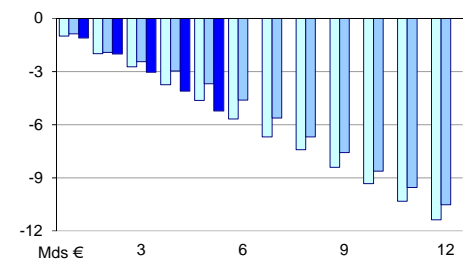
Produits caoutchouc, plastiques, minéraux divers (CG)



Produits métallurgiques et métalliques (CH)



Produits manufacturés divers (CM)



Soldes mensuels, cumulés et annuels, données en millions d'euros

Produits agricoles (AZ)

	CVS-CJO		Bruts Année *
	Mai	5 mois	
2019	79	1 212	1 822
2020	70	1 351	1 448
2021*	-40	203	300

Boissons (C11Z)

	CVS-CJO		Bruts Année *
	Mai	5 mois	
2019	1 217	5 241	13 197
2020	691	3 868	11 347
2021*	1 379	5 536	13 014

Autres produits des IAA (CA hors Boissons)

	CVS-CJO		Bruts Année *
	Mai	5 mois	
2019	-617	-3 135	-7 289
2020	-441	-2 583	-6 624
2021*	-598	-2 782	-6 822

Produits informatiques, électroniques et optiques (CI)

	CVS-CJO		Bruts Année *
	Mai	5 mois	
2019	-1 249	-6 324	-16 583
2020	-1 505	-6 205	-18 434
2021*	-1 783	-8 317	-20 546

Equipements électriques et ménagers (CJ)

	CVS-CJO		Bruts Année *
	Mai	5 mois	
2019	-663	-3 333	-7 815
2020	-391	-2 519	-7 091
2021*	-703	-3 685	-8 257

Machines industrielles, agricoles et diverses (CK)

	CVS-CJO		Bruts Année *
	Mai	5 mois	
2019	-610	-3 837	-8 396
2020	-462	-3 609	-7 532
2021*	-811	-4 237	-8 160

Industrie automobile (C29A et C29B)

	CVS-CJO		Bruts Année *
	Mai	5 mois	
2019	-1 169	-5 004	-15 400
2020	-776	-4 297	-15 518
2021*	-1 565	-7 533	-18 753

Industrie aéronautique et spatiale (C30C)

	CVS-CJO		Bruts Année *
	Mai	5 mois	
2019	3 216	11 112	30 893
2020	191	4 480	16 217
2021*	1 601	6 798	18 534

Autres matériels de transport (C30A, C30B et C30E)

	CVS-CJO		Bruts Année *
	Mai	5 mois	
2019	-145	51	-298
2020	-329	14	-1 618
2021*	-276	-578	-2 211

Produits textiles et habillement (C13Z et C14Z)

	CVS-CJO		Bruts Année *
	Mai	5 mois	
2019	-1 005	-4 575	-12 226
2020	-2 511	-6 370	-16 485
2021*	-985	-4 138	-14 254

Cuir, bagages et chaussures (C15Z)

	CVS-CJO		Bruts Année *
	Mai	5 mois	
2019	23	-34	47
2020	73	-25	1 175
2021*	255	1 187	2 387

Bois, papier et carton (CC)

	CVS-CJO		Bruts Année *
	Mai	5 mois	
2019	-419	-2 187	-5 175
2020	-326	-1 995	-5 013
2021*	-438	-2 248	-5 266

Produits chimiques (C20A et C20C)

	CVS-CJO		Bruts Année *
	Mai	5 mois	
2019	132	1 454	2 408
2020	144	1 404	2 328
2021*	184	1 202	2 126

Parfum, cosmétiques et produits d'entretien (C20B)

	CVS-CJO		Bruts Année *
	Mai	5 mois	
2019	1 074	5 018	12 498
2020	541	3 909	10 559
2021*	1 043	4 973	11 623

Produits pharmaceutiques (CF)

	CVS-CJO		Bruts Année *
	Mai	5 mois	
2019	703	1 781	6 198
2020	287	1 359	4 981
2021*	-27	1 463	5 085

Produits caoutchouc, plastiques, minéraux divers (CG)

	CVS-CJO		Bruts Année *
	Mai	5 mois	
2019	-602	-3 151	-7 333
2020	-501	-2 523	-7 251
2021*	-803	-3 960	-8 687

Produits métallurgiques et métalliques (CH)

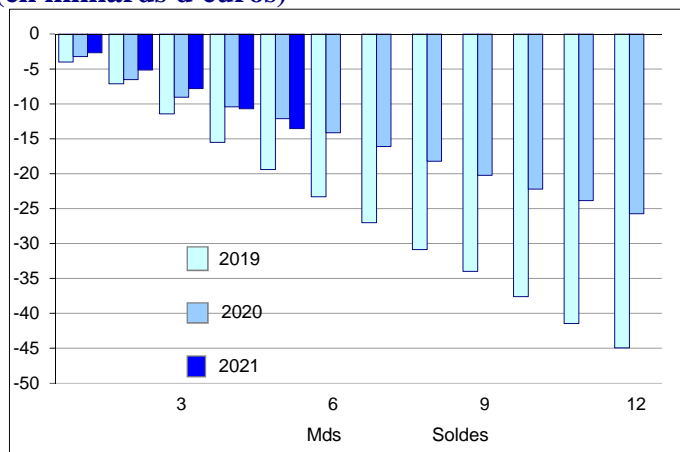
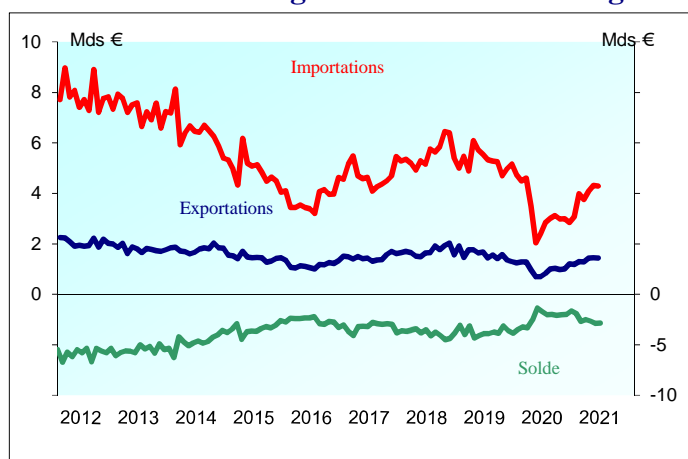
	CVS-CJO		Bruts Année *
	Mai	5 mois	
2019	-682	-3 954	-8 957
2020	-492	-3 497	-8 465
2021*	-980	-5 105	-10 073

Produits manufacturés divers (CM)

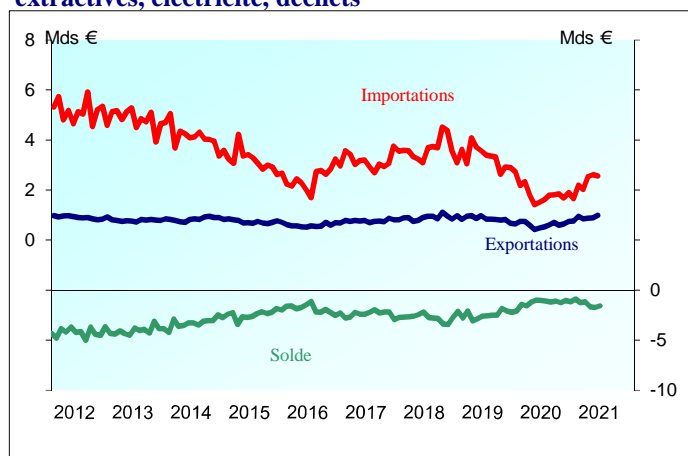
	CVS-CJO		Bruts Année *
	Mai	5 mois	
2019	-899	-4 613	-11 301
2020	-734	-3 797	-10 602
2021*	-1 118	-5 259	-12 065

* Les douze derniers mois pour l'année en cours

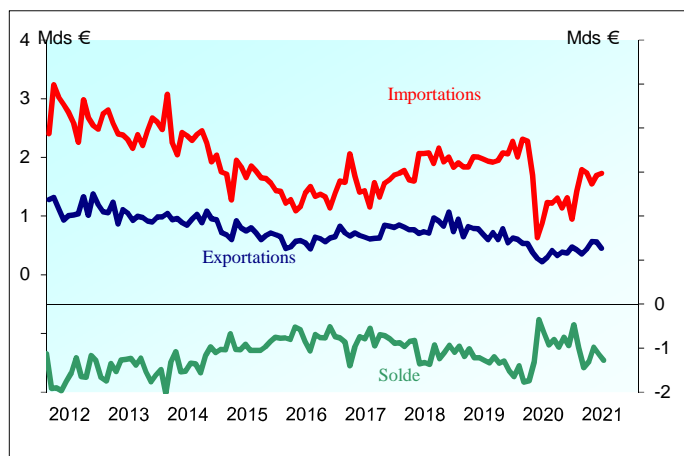
Evolution des échanges du secteur de l'énergie DE et C2 (en milliards d'euros)



DE - Hydrocarbures naturels, produits des industries extractives, électricité, déchets



C2 - Produits pétroliers raffinés



Evolution du prix du pétrole brut importé

