



<http://lekiosque.finances.gouv.fr>

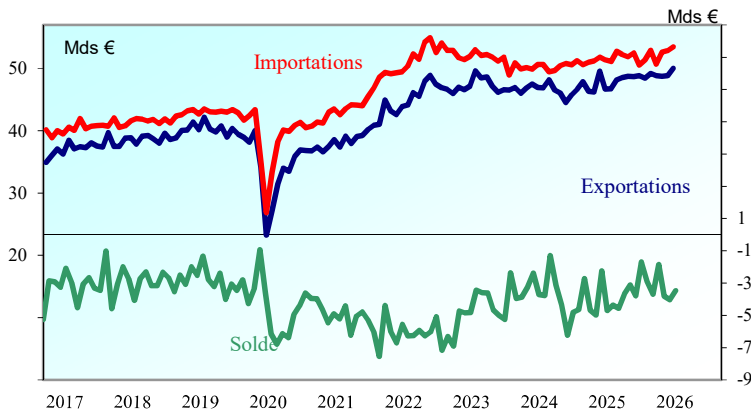
Evolution des échanges CAF-FAB hors énergie et matériel militaire ⁽¹⁾

Valeurs CVS-CJO en millions d'euros	avr-2026	mars-2026	avr-2025	Janv à Avr 2026	Janv à Avr 2025	Janv à Avr 2024	12 derniers mois	Année 2025	Année 2024
Solde	-3 470	-4 026	-4 697	-13 159	-16 612	-13 236	-41 433	-44 552	-43 413
Exportations	50 026	48 847	46 698	196 517	188 870	187 427	581 701	574 056	559 220
Importations	53 496	52 873	51 395	209 676	205 482	200 663	623 134	618 608	602 633

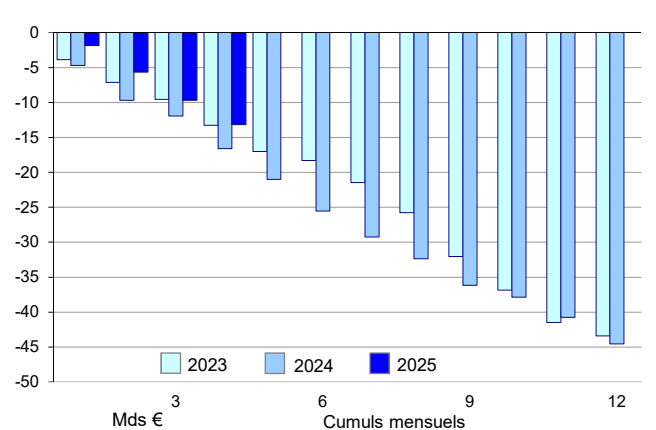
Evolution des échanges du secteur de l'énergie ⁽¹⁾

Valeurs CVS-CJO en millions d'euros	avr-2026	mars-2026	avr-2025	Janv à Avr 2026	Janv à Avr 2025	Janv à Avr 2024	12 derniers mois	Année 2025	Année 2024
Solde	-4 731	-4 355	-3 989	-14 226	-16 409	-19 546	-40 241	-42 463	-53 849
Exportations	2 737	2 907	2 001	10 687	10 353	10 487	29 538	29 160	31 282
Importations	7 468	7 262	5 990	24 913	26 762	30 033	69 779	71 623	85 131

Evolution des échanges hors énergie



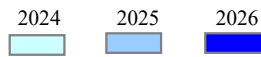
Solde cumulé hors énergie



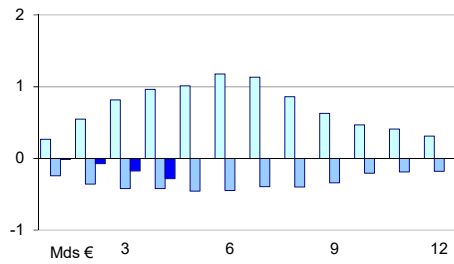
Solde par groupes de produits en millions d'euros	Avril 2026 (a)	Mars 2026 (b)	Avril 2025 (c)	Evolution a-b	Evolution a-c	Janv à Avr 2026	Janv à Avr 2025
Industrie aéronautique et spatiale (C30C)	3 027	2 514	2 034	513	993	8 895	7 921
Parfum, cosmétiques et produits d'entretien (C20B)	1 383	1 403	1 419	-20	-36	5 681	5 756
Boissons (C11Z)	1 098	1 088	1 183	10	-85	4 156	4 549
Produits pharmaceutiques (CF)	569	402	35	167	534	1 774	-160
Produits chimiques (C20A et C20C)	-495	-83	274	-412	-769	-185	1 150
Produits agricoles (AZ)	-104	-107	1	3	-105	141	-33
Cuir, bagages et chaussures (C15Z)	435	444	396	-9	39	1 860	1 752
Autres matériels de transport (C30A, C30B et C30E)	-391	-171	-368	-220	-23	-1 313	-106
Bois, papier et carton (CC)	-486	-488	-484	2	-2	-1 945	-2 096
Autres produits des IAA (CA hors Boissons)	-1 013	-947	-1 007	-66	-6	-3 782	-4 108
Equipements électriques et ménagers (CJ)	-394	-622	-688	228	294	-1 970	-2 870
Produits en caoutchouc, plastiques, minéraux divers (CG)	-709	-712	-677	3	-32	-2 756	-2 926
Machines industrielles, agricoles et diverses (CK)	-430	-647	-630	217	200	-2 635	-2 721
Produits métallurgiques et métalliques (CH)	-796	-553	-963	-243	167	-3 068	-4 499
Produits manufacturés divers (CM)	-668	-714	-826	46	158	-2 701	-3 212
Produits textiles et habillement (C13Z et C14Z)	-847	-778	-888	-69	41	-2 789	-3 439
Produits informatiques, électroniques et optiques (CI)	-1 920	-1 730	-1 773	-190	-147	-6 466	-6 369
Industrie automobile (C29A et C29B)	-1 688	-2 295	-1 737	607	49	-6 901	-5 633
Produits énergétiques (DE et C2)	-4 731	-4 355	-3 989	-376	-742	-14 110	-16 332

⁽¹⁾ Les échanges du secteur énergétique sont définis comme la somme des produits des catégories DE (pétrole brut, gaz naturel, électricité, charbon, ...) et C2 (produits pétroliers raffinés) ; les échanges « hors énergie » sont obtenus en retranchant des échanges globaux CAF/FAB hors matériel militaire les échanges du secteur énergétique.

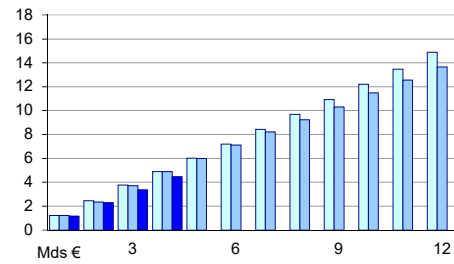
Soldes mensuels cumulés



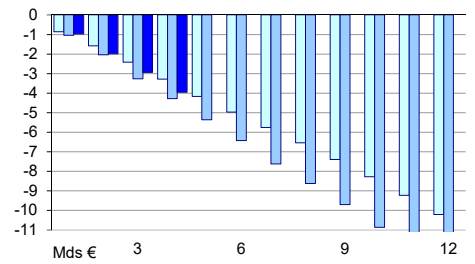
Produits agricoles (AZ)



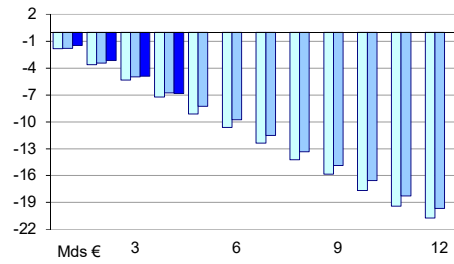
Boissons (C11Z)



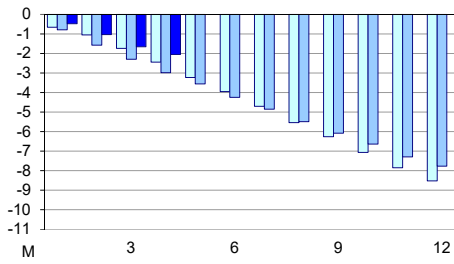
Autres produits des IAA (CA hors Boissons)



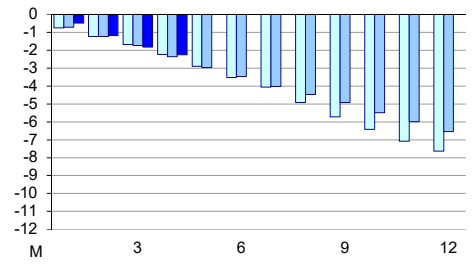
Produits informatiques, électroniques et optiques (CI)



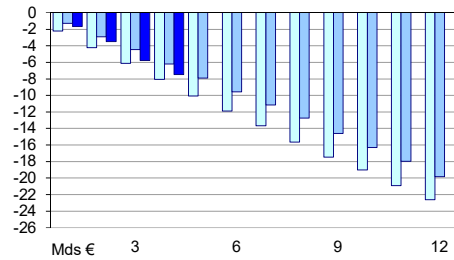
Equipements électriques et ménagers (CJ)



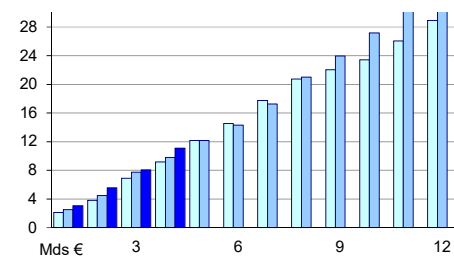
Machines industrielles, agricoles et diverses (CK)



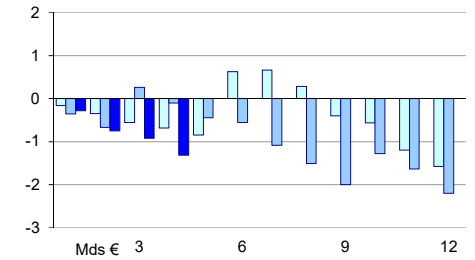
Industrie automobile (C29A et C29B)



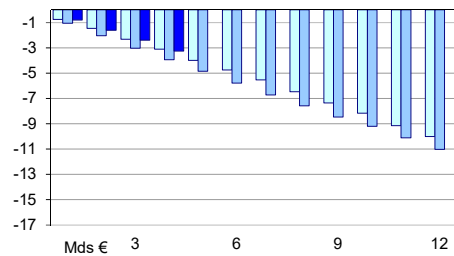
Industrie aéronautique et spatiale (C30C)



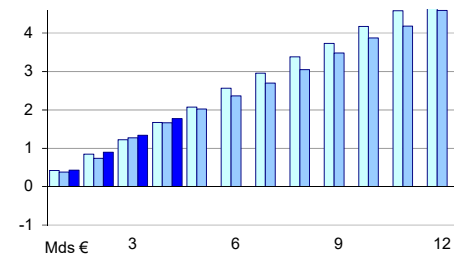
Autres matériels de transport (C30A, C30B et C30E)



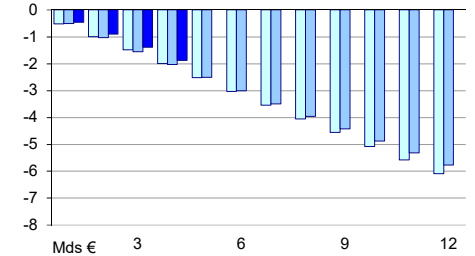
Produits textiles et habillement (C13Z et C14Z)



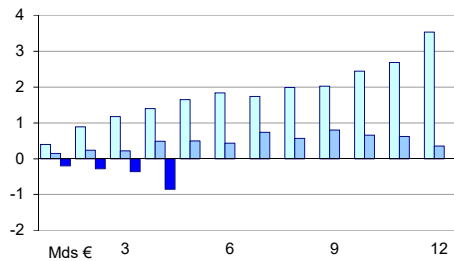
Cuir, bagages et chaussures (C15Z)



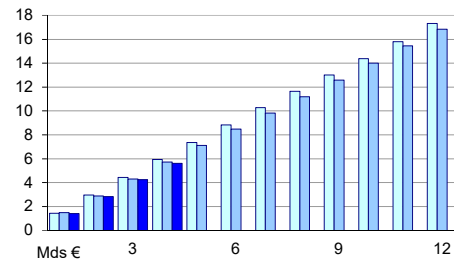
Bois, papier et carton (CC)



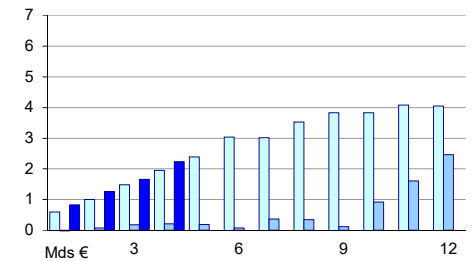
Produits chimiques (C20A et C20C)



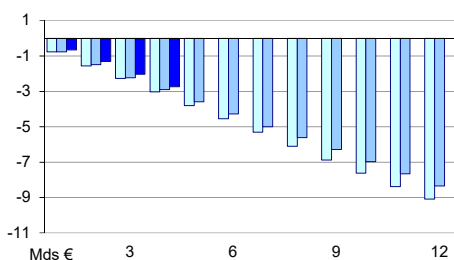
Parfum, cosmétiques et produits d'entretien (C20B)



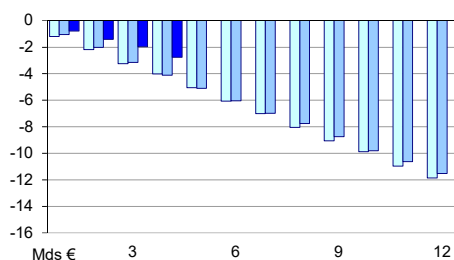
Produits pharmaceutiques (CF)



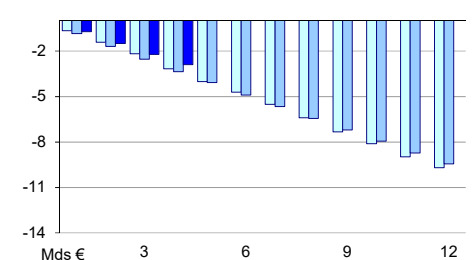
Produits caoutchouc, plastiques, minéraux divers (CG)



Produits métallurgiques et métalliques (CH)



Produits manufacturés divers (CM)



Soldes mensuels, cumulés et annuels, données en millions d'euros

Produits agricoles (AZ)

	CVS-CJO Avril	Bruts 4 mois	Bruts Année *
2024	148	1 525	541
2025	1	-33	-279
2026*	-104	141	-105

Boissons (C11Z)

	CVS-CJO Avril	Bruts 4 mois	Bruts Année *
2024	1 126	4 521	14 792
2025	1 183	4 549	13 571
2026*	1 098	4 156	13 178

Autres produits des IAA (CA hors Boissons)

	CVS-CJO Avril	Bruts 4 mois	Bruts Année *
2024	-868	-3 179	-10 205
2025	-1 007	-4 108	-13 024
2026*	-1 013	-3 782	-12 698

Produits informatiques, électroniques et optiques (CI)

	CVS-CJO Avril	Bruts 4 mois	Bruts Année *
2024	-1 909	-6 968	-20 875
2025	-1 773	-6 369	-19 576
2026*	-1 920	-6 466	-19 674

Equipements électriques et ménagers (CJ)

	CVS-CJO Avril	Bruts 4 mois	Bruts Année *
2024	-690	-2 336	-8 515
2025	-688	-2 870	-7 720
2026*	-394	-1 970	-6 820

Machines industrielles, agricoles et diverses (CK)

	CVS-CJO Avril	Bruts 4 mois	Bruts Année *
2024	-553	-2 670	-7 557
2025	-630	-2 721	-6 666
2026*	-430	-2 635	-6 580

Industrie automobile (C29A et C29B)

	CVS-CJO Avril	Bruts 4 mois	Bruts Année *
2024	-1 944	-7 381	-22 142
2025	-1 737	-5 633	-19 986
2026*	-1 688	-6 901	-21 254

Industrie aéronautique et spatiale (C30C)

	CVS-CJO Avril	Bruts 4 mois	Bruts Année *
2024	2 294	7 667	28 912
2025	2 034	7 921	32 939
2026*	3 027	8 895	33 913

Autres matériels de transport (C30A, C30B et C30E)

	CVS-CJO Avril	Bruts 4 mois	Bruts Année *
2024	-131	-711	-1 568
2025	-368	-106	-2 210
2026*	-391	-1 313	-3 417

Produits textiles et habillement (C13Z et C14Z)

	CVS-CJO Avril	Bruts 4 mois	Bruts Année *
2024	-792	-2 745	-10 017
2025	-888	-3 439	-11 017
2026*	-847	-2 789	-10 368

Cuir, bagages et chaussures (C15Z)

	CVS-CJO Avril	Bruts 4 mois	Bruts Année *
2024	449	1 754	4 989
2025	396	1 752	4 546
2026*	435	1 860	4 654

Bois, papier et carton (CC)

	CVS-CJO Avril	Bruts 4 mois	Bruts Année *
2024	-506	-2 088	-6 081
2025	-484	-2 096	-5 746
2026*	-486	-1 945	-5 595

Produits chimiques (C20A et C20C)

	CVS-CJO Avril	Bruts 4 mois	Bruts Année *
2024	220	2 288	3 670
2025	274	1 150	453
2026*	-495	-185	-881

Parfum, cosmétiques et produits d'entretien (C20B)

	CVS-CJO Avril	Bruts 4 mois	Bruts Année *
2024	1 494	5 960	17 266
2025	1 419	5 756	16 758
2026*	1 383	5 681	16 684

Produits pharmaceutiques (CF)

	CVS-CJO Avril	Bruts 4 mois	Bruts Année *
2024	468	1 634	4 101
2025	35	-160	2 589
2026*	569	1 774	4 523

Produits caoutchouc, plastiques, minéraux divers (CG)

	CVS-CJO Avril	Bruts 4 mois	Bruts Année *
2024	-767	-3 038	-9 051
2025	-677	-2 926	-8 317
2026*	-709	-2 756	-8 147

Produits métallurgiques et métalliques (CH)

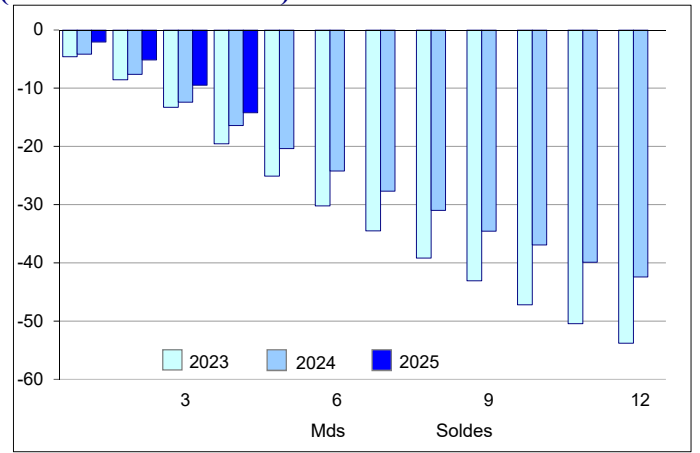
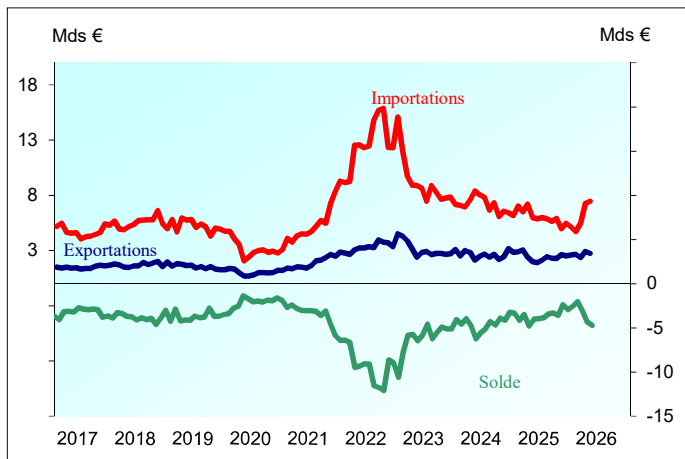
	CVS-CJO Avril	Bruts 4 mois	Bruts Année *
2024	-784	-4 480	-11 886
2025	-963	-4 499	-11 493
2026*	-796	-3 068	-10 062

Produits manufacturés divers (CM)

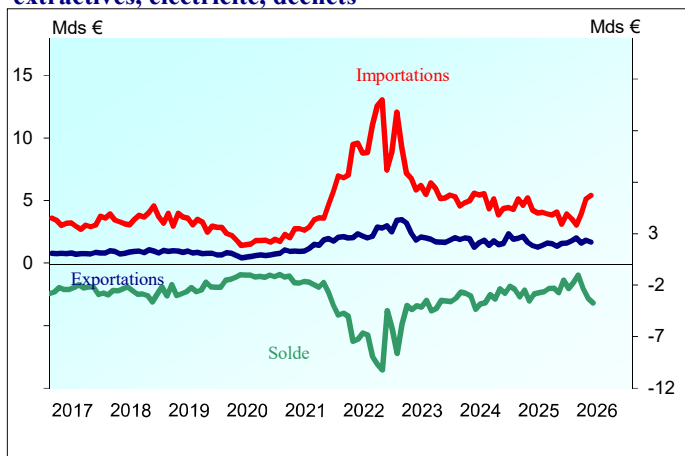
	CVS-CJO Avril	Bruts 4 mois	Bruts Année *
2024	-995	-3 110	-9 649
2025	-826	-3 212	-9 401
2026*	-668	-2 701	-8 890

* Les douze derniers mois pour l'année en cours

Evolution des échanges du secteur de l'énergie DE et C2 (en milliards d'euros)



DE - Hydrocarbures naturels, produits des industries extractives, électricité, déchets



C2 - Produits pétroliers raffinés

