



<http://lekiosque.finances.gouv.fr>

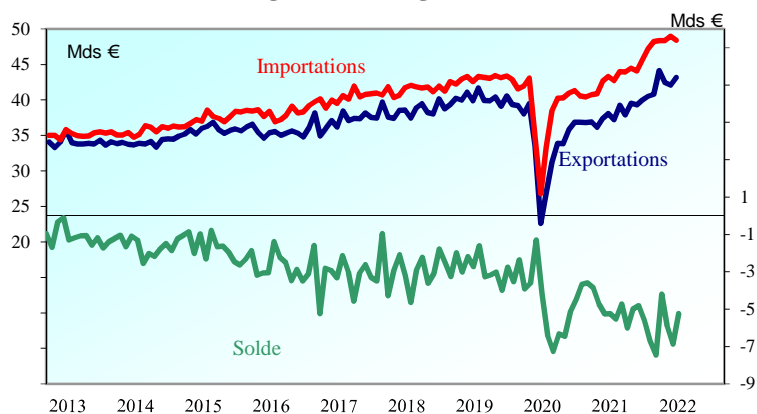
Evolution des échanges CAF-FAB hors énergie et matériel militaire ⁽¹⁾

| Valeurs CVS-CJO en millions d'euros | avr-2022 | mars-2022 | avr-2021 | Janv à Avr 2022 | Janv à Avr 2021 | Janv à Avr 2020 | 12 derniers mois | Année 2021 | Année 2020 |
|-------------------------------------|----------|-----------|----------|-----------------|-----------------|-----------------|------------------|------------|------------|
| Solde | -5 242 | -6 870 | -5 236 | -22 224 | -19 088 | -13 009 | -67 831 | -64 518 | -56 299 |
| Exportations | 43 157 | 42 105 | 38 085 | 171 870 | 148 541 | 133 683 | 488 643 | 465 235 | 406 111 |
| Importations | 48 399 | 48 975 | 43 321 | 194 094 | 167 629 | 146 692 | 556 474 | 529 753 | 462 410 |

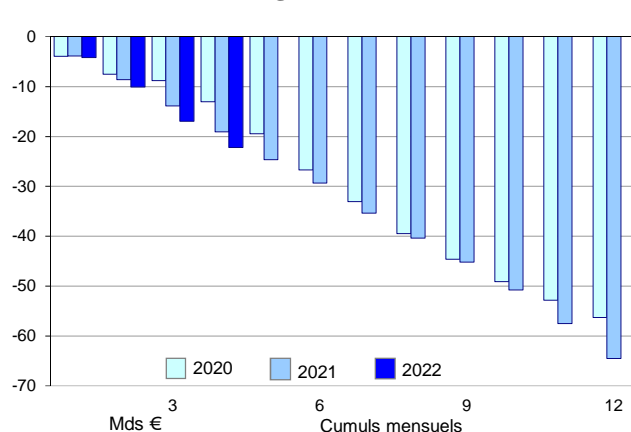
Evolution des échanges du secteur de l'énergie ⁽¹⁾

| Valeurs CVS-CJO en millions d'euros | avr-2022 | mars-2022 | avr-2021 | Janv à Avr 2022 | Janv à Avr 2021 | Janv à Avr 2020 | 12 derniers mois | Année 2021 | Année 2020 |
|-------------------------------------|----------|-----------|----------|-----------------|-----------------|-----------------|------------------|------------|------------|
| Solde | -8 838 | -7 870 | -2 896 | -29 886 | -10 900 | -10 285 | -62 539 | -43 372 | -25 161 |
| Exportations | 2 834 | 2 855 | 1 429 | 10 520 | 5 452 | 4 230 | 27 852 | 22 268 | 12 160 |
| Importations | 11 672 | 10 725 | 4 325 | 40 406 | 16 352 | 14 515 | 90 391 | 65 640 | 37 321 |

Evolution des échanges hors énergie



Solde cumulé hors énergie



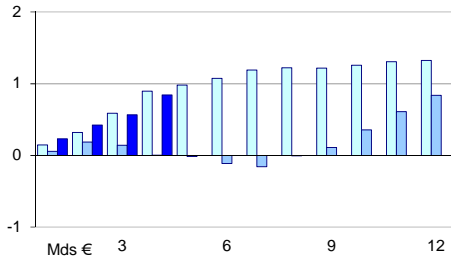
| Solde par groupes de produits en millions d'euros | Evolution positive | | | Evolution négative | | | Evolution | | Janv à Avr 2022 | Janv à Avr 2021 |
|--|--------------------|---------------|----------------|--------------------|--------|---------|-----------|--|-----------------|-----------------|
| | Avril 2022 (a) | Mars 2022 (b) | Avril 2021 (c) | a-b | a-c | | | | | |
| Industrie aéronautique et spatiale (C30C) | 1 710 | 1 887 | 2 459 | -177 | -749 | 6 271 | 5 405 | | | |
| Parfum, cosmétiques et produits d'entretien (C20B) | 1 242 | 1 199 | 1 064 | 43 | 178 | 4 842 | 4 031 | | | |
| Boissons (C11Z) | 1 344 | 1 285 | 1 246 | 59 | 98 | 4 807 | 4 202 | | | |
| Produits pharmaceutiques (CF) | 240 | 126 | 135 | 114 | 105 | 92 | 1 564 | | | |
| Produits chimiques (C20A et C20C) | 31 | -212 | -52 | 243 | 83 | -1 070 | 1 006 | | | |
| Produits agricoles (AZ) | 275 | 144 | -137 | 131 | 412 | 1 549 | 445 | | | |
| Cuir, bagages et chaussures (C15Z) | 264 | 255 | 264 | 9 | 0 | 1 241 | 918 | | | |
| Autres matériels de transport (C30A, C30B et C30E) | 634 | -548 | -367 | 1 182 | 1 001 | 1 137 | -250 | | | |
| Bois, papier et carton (CC) | -563 | -631 | -436 | 68 | -127 | -2 435 | -1 761 | | | |
| Autres produits des IAA (CA hors Boissons) | -711 | -670 | -621 | -41 | -90 | -2 546 | -2 020 | | | |
| Equipements électriques et ménagers (CJ) | -874 | -839 | -746 | -35 | -128 | -3 252 | -2 921 | | | |
| Produits en caoutchouc, plastiques, minéraux divers (CG) | -857 | -830 | -774 | -27 | -83 | -3 434 | -3 061 | | | |
| Machines industrielles, agricoles et diverses (CK) | -1 051 | -938 | -819 | -113 | -232 | -4 053 | -3 203 | | | |
| Produits métallurgiques et métalliques (CH) | -1 474 | -1 359 | -1 027 | -115 | -447 | -5 645 | -4 086 | | | |
| Produits manufacturés divers (CM) | -1 150 | -1 131 | -1 069 | -19 | -81 | -4 571 | -4 163 | | | |
| Produits textiles et habillement (C13Z et C14Z) | -1 335 | -1 204 | -804 | -131 | -531 | -4 143 | -3 332 | | | |
| Produits informatiques, électroniques et optiques (CI) | -1 562 | -1 786 | -1 804 | 224 | 242 | -6 182 | -6 740 | | | |
| Industrie automobile (C29A et C29B) | -1 355 | -1 620 | -1 724 | 265 | 369 | -5 698 | -5 914 | | | |
| Produits énergétiques (DE et C2) | -8 838 | -7 871 | -2 896 | -967 | -5 942 | -30 222 | -11 055 | | | |

⁽¹⁾ Les échanges du secteur énergétique sont définis comme la somme des produits des catégories DE (pétrole brut, gaz naturel, électricité, charbon, ...) et C2 (produits pétroliers raffinés) ; les échanges « hors énergie » sont obtenus en retranchant des échanges globaux CAF/FAB hors matériel militaire les échanges du secteur énergétique.

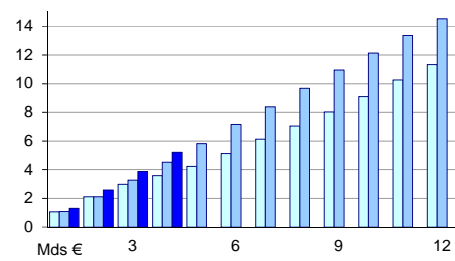
Soldes mensuels cumulés



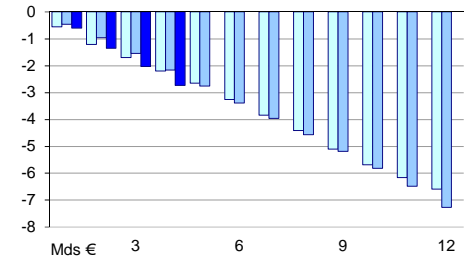
Produits agricoles (AZ)



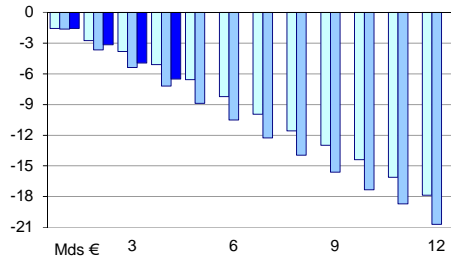
Boissons (C11Z)



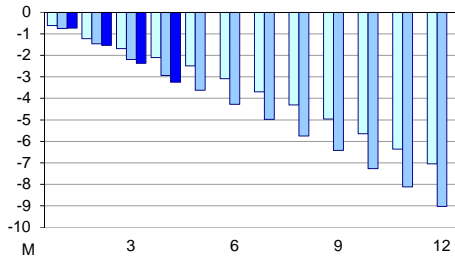
Autres produits des IAA (CA hors Boissons)



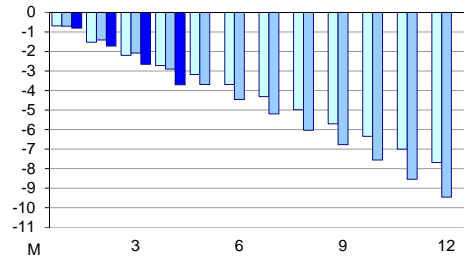
Produits informatiques, électroniques et optiques (CI)



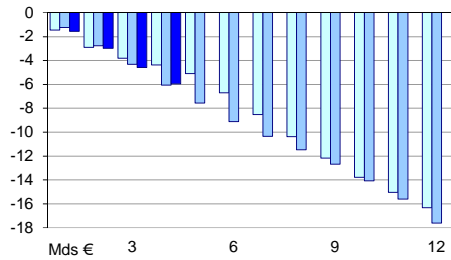
Equipements électriques et ménagers (CJ)



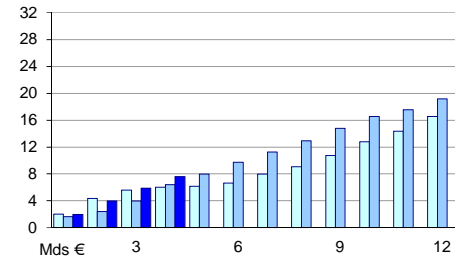
Machines industrielles, agricoles et diverses (CK)



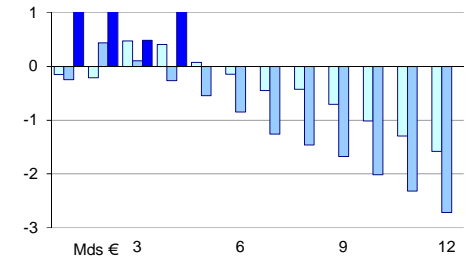
Industrie automobile (C29A et C29B)



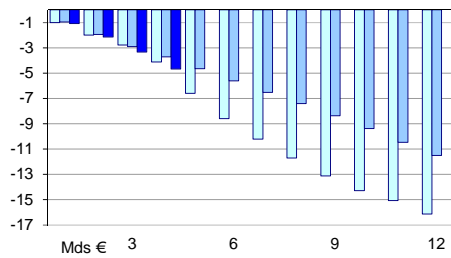
Industrie aéronautique et spatiale (C30C)



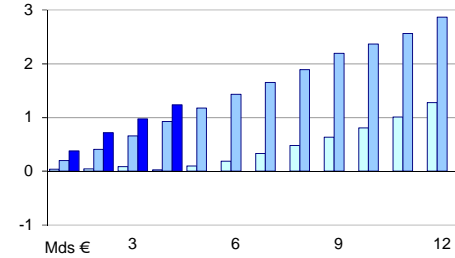
Autres matériels de transport (C30A, C30B et C30E)



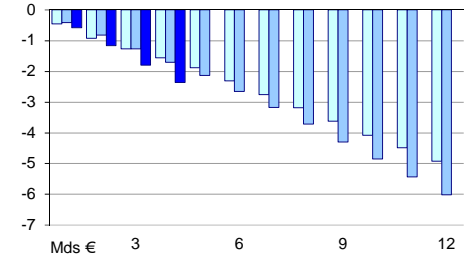
Produits textiles et habillement (C13Z et C14Z)



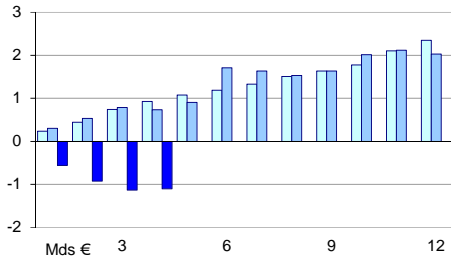
Cuir, bagages et chaussures (C15Z)



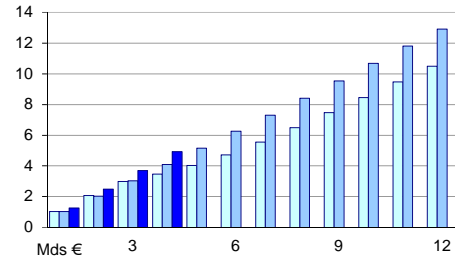
Bois, papier et carton (CC)



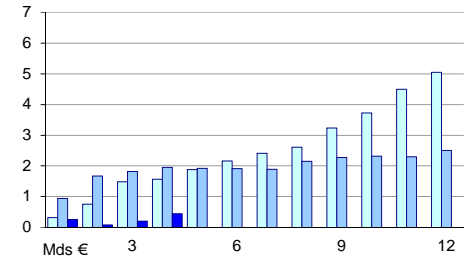
Produits chimiques (C20A et C20C)



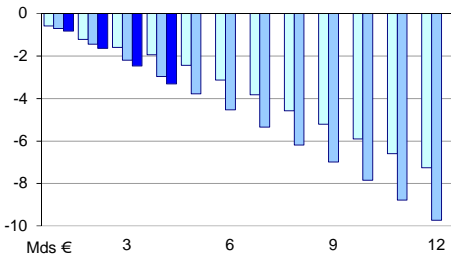
Parfum, cosmétiques et produits d'entretien (C20B)



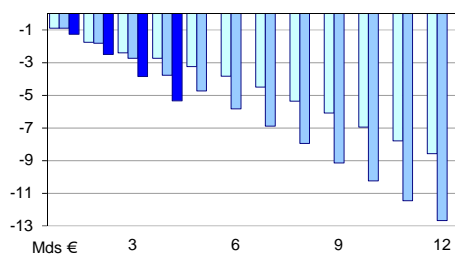
Produits pharmaceutiques (CF)



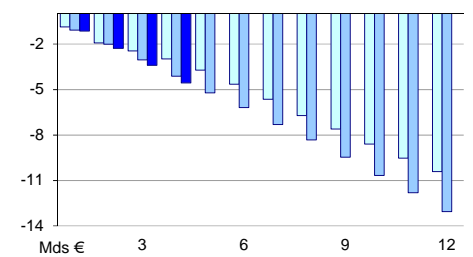
Produits caoutchouc, plastiques, minéraux divers (CG)



Produits métallurgiques et métalliques (CH)



Produits manufacturés divers (CM)



Soldes mensuels, cumulés et annuels, données en millions d'euros

Produits agricoles (AZ)

| | CVS-CJO | | Bruts Année * |
|-------|---------|--------|------------------|
| | Avril | 4 mois | |
| 2020 | 306 | 1 469 | 1 473 |
| 2021 | -137 | 445 | 795 |
| 2022* | 275 | 1 549 | 1 899 |

Boissons (C11Z)

| | CVS-CJO | | Bruts Année * |
|-------|---------|--------|------------------|
| | Avril | 4 mois | |
| 2020 | 585 | 3 223 | 11 341 |
| 2021 | 1 246 | 4 202 | 14 657 |
| 2022* | 1 344 | 4 807 | 15 261 |

Autres produits des IAA (CA hors Boissons)

| | CVS-CJO | | Bruts Année * |
|-------|---------|--------|------------------|
| | Avril | 4 mois | |
| 2020 | -500 | -2 080 | -6 640 |
| 2021 | -621 | -2 020 | -7 283 |
| 2022* | -711 | -2 546 | -7 809 |

Produits informatiques, électroniques et optiques (CI)

| | CVS-CJO | | Bruts Année * |
|-------|---------|--------|------------------|
| | Avril | 4 mois | |
| 2020 | -1 271 | -4 942 | -18 118 |
| 2021 | -1 804 | -6 740 | -20 585 |
| 2022* | -1 562 | -6 182 | -20 027 |

Equipements électriques et ménagers (CJ)

| | CVS-CJO | | Bruts Année * |
|-------|---------|--------|------------------|
| | Avril | 4 mois | |
| 2020 | -419 | -2 084 | -7 078 |
| 2021 | -746 | -2 921 | -8 987 |
| 2022* | -874 | -3 252 | -9 318 |

Machines industrielles, agricoles et diverses (CK)

| | CVS-CJO | | Bruts Année * |
|-------|---------|--------|------------------|
| | Avril | 4 mois | |
| 2020 | -514 | -2 953 | -7 600 |
| 2021 | -819 | -3 203 | -9 426 |
| 2022* | -1 051 | -4 053 | -10 276 |

Industrie automobile (C29A et C29B)

| | CVS-CJO | | Bruts Année * |
|-------|---------|--------|------------------|
| | Avril | 4 mois | |
| 2020 | -546 | -3 445 | -15 545 |
| 2021 | -1 724 | -5 914 | -18 083 |
| 2022* | -1 355 | -5 698 | -17 868 |

Industrie aéronautique et spatiale (C30C)

| | CVS-CJO | | Bruts Année * |
|-------|---------|--------|------------------|
| | Avril | 4 mois | |
| 2020 | 427 | 4 458 | 16 355 |
| 2021 | 2 459 | 5 405 | 19 605 |
| 2022* | 1 710 | 6 271 | 20 471 |

Autres matériels de transport (C30A, C30B et C30E)

| | CVS-CJO | | Bruts Année * |
|-------|---------|--------|------------------|
| | Avril | 4 mois | |
| 2020 | -70 | 388 | -1 602 |
| 2021 | -367 | -250 | -2 728 |
| 2022* | 634 | 1 137 | -1 341 |

Produits textiles et habillement (C13Z et C14Z)

| | CVS-CJO | | Bruts Année * |
|-------|---------|--------|------------------|
| | Avril | 4 mois | |
| 2020 | -1 337 | -3 972 | -16 460 |
| 2021 | -804 | -3 332 | -11 554 |
| 2022* | -1 335 | -4 143 | -12 364 |

Cuir, bagages et chaussures (C15Z)

| | CVS-CJO | | Bruts Année * |
|-------|---------|--------|------------------|
| | Avril | 4 mois | |
| 2020 | -59 | -96 | 1 177 |
| 2021 | 264 | 918 | 2 939 |
| 2022* | 264 | 1 241 | 3 262 |

Bois, papier et carton (CC)

| | CVS-CJO | | Bruts Année * |
|-------|---------|--------|------------------|
| | Avril | 4 mois | |
| 2020 | -289 | -1 644 | -4 962 |
| 2021 | -436 | -1 761 | -6 010 |
| 2022* | -563 | -2 435 | -6 685 |

Produits chimiques (C20A et C20C)

| | CVS-CJO | | Bruts Année * |
|-------|---------|--------|------------------|
| | Avril | 4 mois | |
| 2020 | 183 | 1 271 | 2 321 |
| 2021 | -52 | 1 006 | 2 157 |
| 2022* | 31 | -1 070 | 81 |

Parfum, cosmétiques et produits d'entretien (C20B)

| | CVS-CJO | | Bruts Année * |
|-------|---------|--------|------------------|
| | Avril | 4 mois | |
| 2020 | 487 | 3 448 | 10 559 |
| 2021 | 1 064 | 4 031 | 13 000 |
| 2022* | 1 242 | 4 842 | 13 812 |

Produits pharmaceutiques (CF)

| | CVS-CJO | | Bruts Année * |
|-------|---------|--------|------------------|
| | Avril | 4 mois | |
| 2020 | 87 | 1 173 | 4 980 |
| 2021 | 135 | 1 564 | 2 590 |
| 2022* | 240 | 92 | 1 119 |

Produits caoutchouc, plastiques, minéraux divers (CG)

| | CVS-CJO | | Bruts Année * |
|-------|---------|--------|------------------|
| | Avril | 4 mois | |
| 2020 | -342 | -1 973 | -7 200 |
| 2021 | -774 | -3 061 | -9 709 |
| 2022* | -857 | -3 434 | -10 082 |

Produits métallurgiques et métalliques (CH)

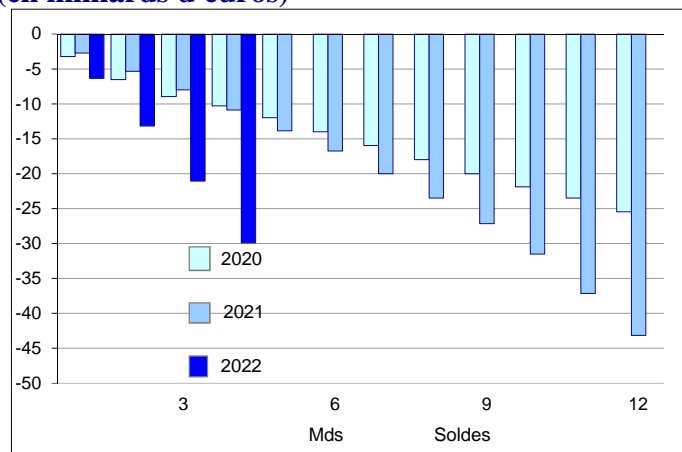
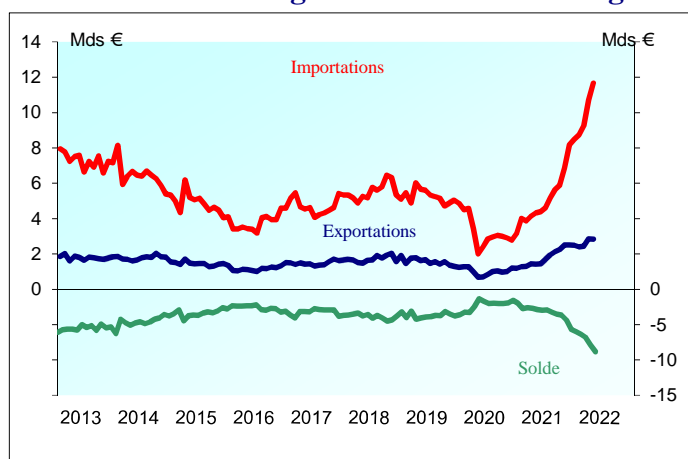
| | CVS-CJO | | Bruts Année * |
|-------|---------|--------|------------------|
| | Avril | 4 mois | |
| 2020 | -333 | -2 976 | -8 484 |
| 2021 | -1 027 | -4 086 | -12 697 |
| 2022* | -1 474 | -5 645 | -14 256 |

Produits manufacturés divers (CM)

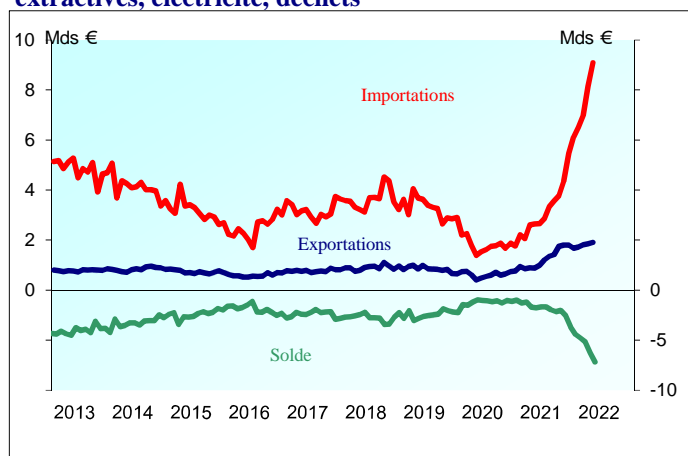
| | CVS-CJO | | Bruts Année * |
|-------|---------|--------|------------------|
| | Avril | 4 mois | |
| 2020 | -522 | -3 086 | -10 501 |
| 2021 | -1 069 | -4 163 | -13 125 |
| 2022* | -1 150 | -4 571 | -13 532 |

* Les douze derniers mois pour l'année en cours

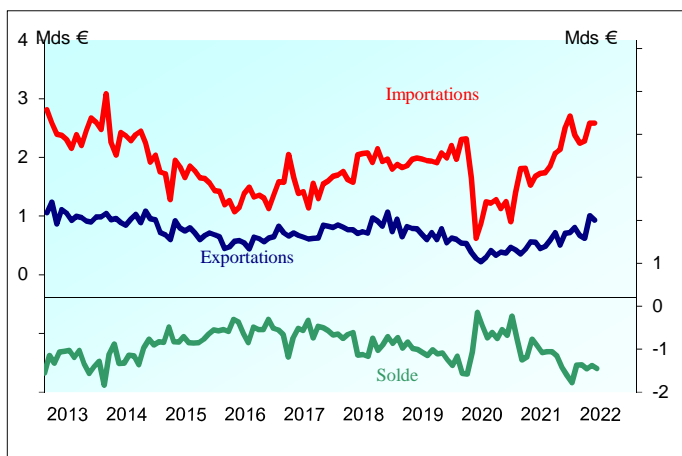
Evolution des échanges du secteur de l'énergie DE et C2 (en milliards d'euros)



DE - Hydrocarbures naturels, produits des industries extractives, électricité, déchets



C2 - Produits pétroliers raffinés



Evolution du prix du pétrole brut importé

