



<http://lekiosque.finances.gouv.fr>

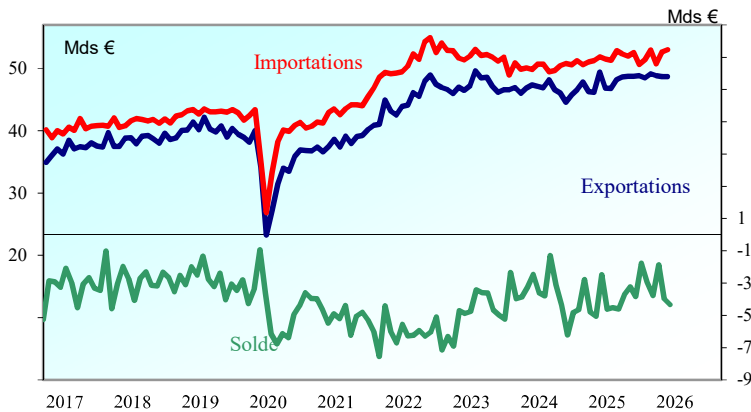
Evolution des échanges CAF-FAB hors énergie et matériel militaire ⁽¹⁾

| Valeurs CVS-CJO en millions d'euros | mars-2026 | févr-2026 | mars-2025 | Janv à Mars 2026 | Janv à Mars 2025 | Janv à Mars 2024 | 12 derniers mois | Année 2025 | Année 2024 |
|-------------------------------------|-----------|-----------|-----------|------------------|------------------|------------------|------------------|------------|------------|
| Solde | -4 329 | -3 964 | -2 482 | -10 169 | -12 355 | -9 595 | -43 713 | -45 475 | -43 387 |
| Exportations | 48 690 | 48 712 | 49 408 | 146 272 | 141 880 | 140 247 | 578 530 | 574 195 | 559 122 |
| Importations | 53 019 | 52 676 | 51 890 | 156 441 | 154 235 | 149 842 | 622 243 | 619 670 | 602 509 |

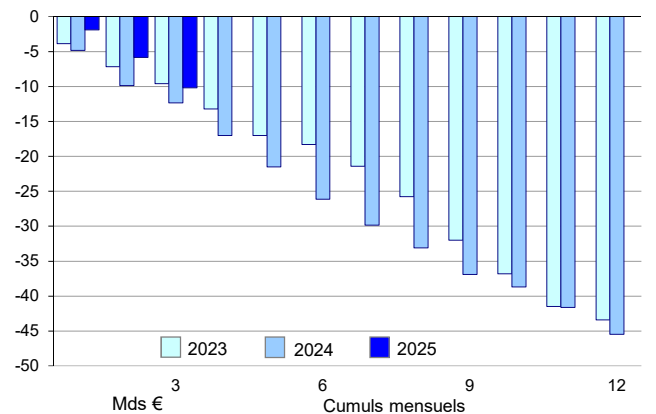
Evolution des échanges du secteur de l'énergie ⁽¹⁾

| Valeurs CVS-CJO en millions d'euros | mars-2026 | févr-2026 | mars-2025 | Janv à Mars 2026 | Janv à Mars 2025 | Janv à Mars 2024 | 12 derniers mois | Année 2025 | Année 2024 |
|-------------------------------------|-----------|-----------|-----------|------------------|------------------|------------------|------------------|------------|------------|
| Solde | -4 462 | -3 312 | -4 867 | -9 910 | -12 830 | -13 736 | -41 006 | -43 952 | -55 375 |
| Exportations | 2 647 | 2 211 | 2 329 | 7 463 | 7 926 | 7 892 | 27 224 | 27 649 | 29 756 |
| Importations | 7 109 | 5 523 | 7 196 | 17 373 | 20 756 | 21 628 | 68 230 | 71 601 | 85 131 |

Evolution des échanges hors énergie



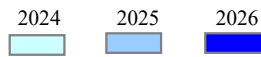
Solde cumulé hors énergie



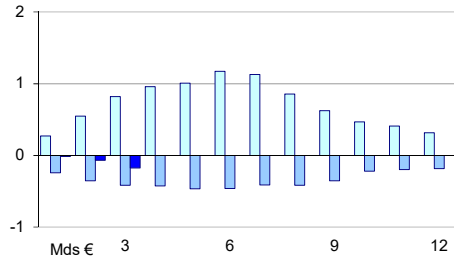
| Solde par groupes de produits en millions d'euros | Mars 2026 (a) | Février 2026 (b) | Mars 2025 (c) | Evolution | | Janv à Mars 2026 | Janv à Mars 2025 |
|--|---------------|------------------|---------------|-----------|--------|------------------|------------------|
| | | | | a-b | a-c | | |
| Industrie aéronautique et spatiale (C30C) | 2 462 | 2 483 | 3 021 | -21 | -559 | 6 029 | 5 609 |
| Parfum, cosmétiques et produits d'entretien (C20B) | 1 400 | 1 432 | 1 407 | -32 | -7 | 4 290 | 4 340 |
| Boissons (C11Z) | 1 085 | 1 103 | 1 355 | -18 | -270 | 2 967 | 3 280 |
| Produits pharmaceutiques (CF) | 387 | 427 | 89 | -40 | 298 | 1 301 | -164 |
| Produits chimiques (C20A et C20C) | -67 | -54 | 14 | -13 | -81 | 75 | 629 |
| Produits agricoles (AZ) | -106 | -57 | -62 | -49 | -44 | 323 | 43 |
| Cuir, bagages et chaussures (C15Z) | 449 | 460 | 532 | -11 | -83 | 1 348 | 1 267 |
| Autres matériels de transport (C30A, C30B et C30E) | -175 | -467 | 933 | 292 | -1 108 | -904 | 277 |
| Bois, papier et carton (CC) | -487 | -453 | -518 | -34 | 31 | -1 453 | -1 594 |
| Autres produits des IAA (CA hors Boissons) | -955 | -1 025 | -1 231 | 70 | 276 | -2 895 | -3 155 |
| Equipements électriques et ménagers (CJ) | -655 | -570 | -721 | -85 | 66 | -1 609 | -2 192 |
| Produits en caoutchouc, plastiques, minéraux divers (CG) | -720 | -670 | -737 | -50 | 17 | -2 037 | -2 216 |
| Machines industrielles, agricoles et diverses (CK) | -675 | -728 | -486 | 53 | -189 | -2 129 | -1 918 |
| Produits métallurgiques et métalliques (CH) | -561 | -609 | -1 145 | 48 | 584 | -2 108 | -3 357 |
| Produits manufacturés divers (CM) | -734 | -825 | -843 | 91 | 109 | -2 241 | -2 484 |
| Produits textiles et habillement (C13Z et C14Z) | -762 | -816 | -987 | 54 | 225 | -2 106 | -2 700 |
| Produits informatiques, électroniques et optiques (CI) | -1 822 | -1 771 | -1 525 | -51 | -297 | -4 889 | -4 706 |
| Industrie automobile (C29A et C29B) | -2 357 | -1 854 | -1 605 | -503 | -752 | -5 360 | -4 001 |
| Produits énergétiques (DE et C2) | -4 462 | -3 311 | -4 867 | -1 151 | 405 | -9 886 | -12 832 |

⁽¹⁾ Les échanges du secteur énergétique sont définis comme la somme des produits des catégories DE (pétrole brut, gaz naturel, électricité, charbon, ...) et C2 (produits pétroliers raffinés) ; les échanges « hors énergie » sont obtenus en retranchant des échanges globaux CAF/FAB hors matériel militaire les échanges du secteur énergétique.

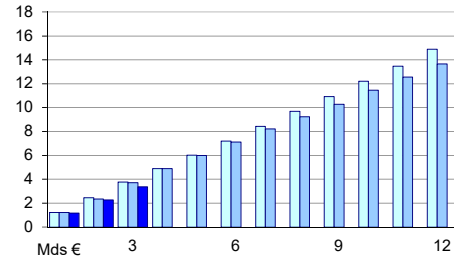
Soldes mensuels cumulés



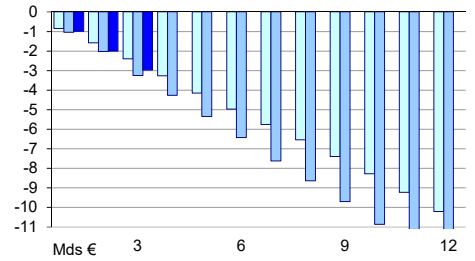
Produits agricoles (AZ)



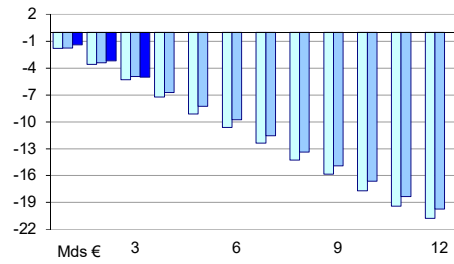
Boissons (C11Z)



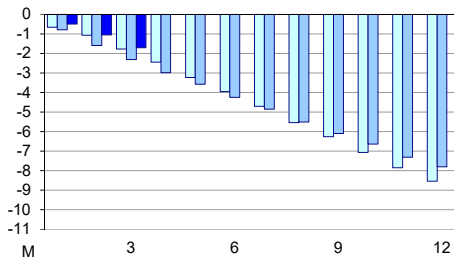
Autres produits des IAA (CA hors Boissons)



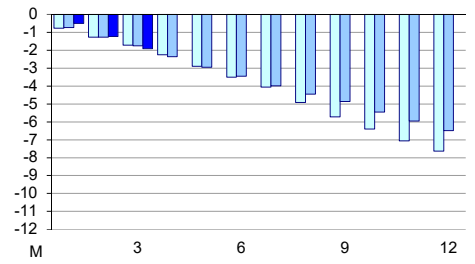
Produits informatiques, électroniques et optiques (CI)



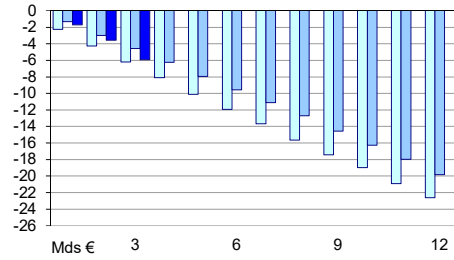
Equipements électriques et ménagers (CJ)



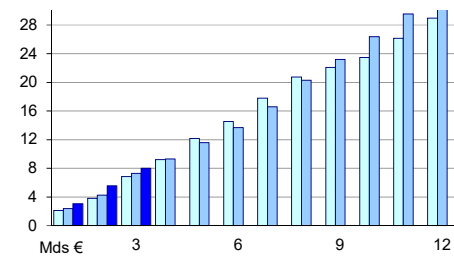
Machines industrielles, agricoles et diverses (CK)



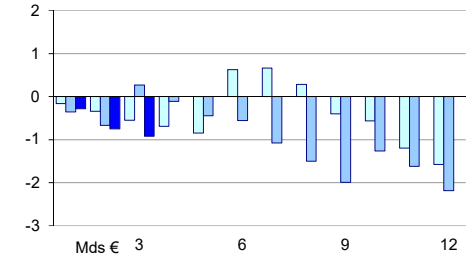
Industrie automobile (C29A et C29B)



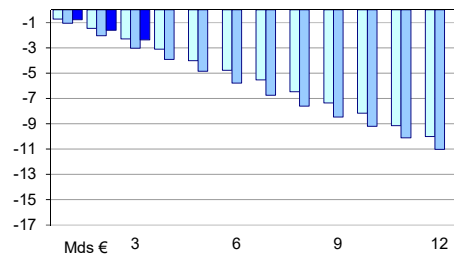
Industrie aéronautique et spatiale (C30C)



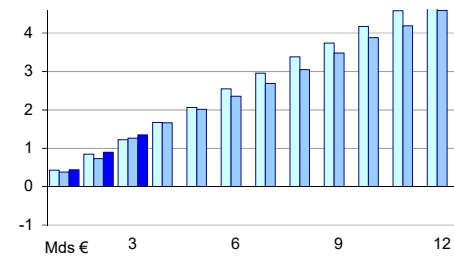
Autres matériels de transport (C30A, C30B et C30E)



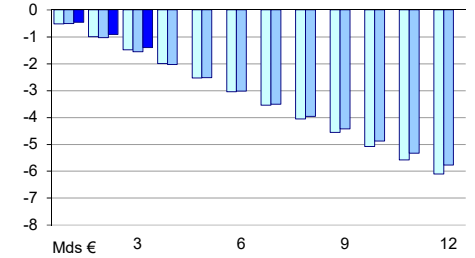
Produits textiles et habillement (C13Z et C14Z)



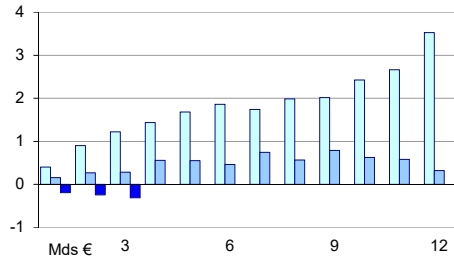
Cuir, bagages et chaussures (C15Z)



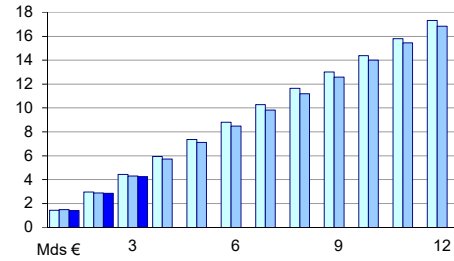
Bois, papier et carton (CC)



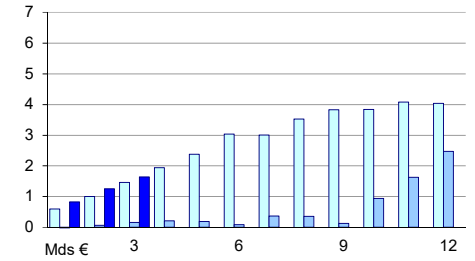
Produits chimiques (C20A et C20C)



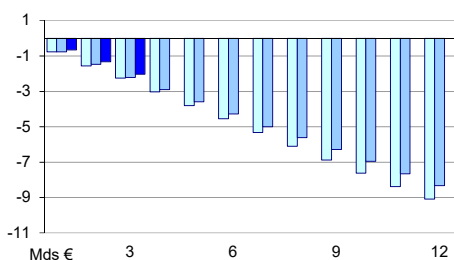
Parfum, cosmétiques et produits d'entretien (C20B)



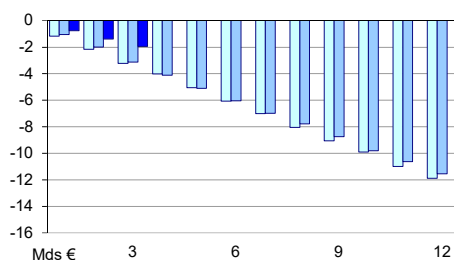
Produits pharmaceutiques (CF)



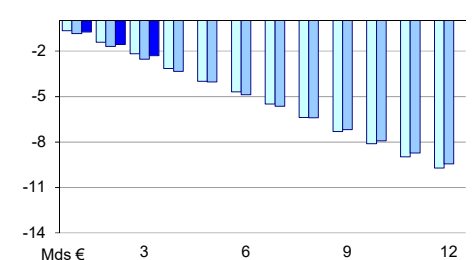
Produits caoutchouc, plastiques, minéraux divers (CG)



Produits métallurgiques et métalliques (CH)



Produits manufacturés divers (CM)



Soldes mensuels, cumulés et annuels, données en millions d'euros

Produits agricoles (AZ)

| | CVS-CJO Mars | Bruts 3 mois | Bruts Année * |
|-------|-----------------|-----------------|------------------|
| 2024 | 271 | 1 443 | 541 |
| 2025 | -62 | 43 | -288 |
| 2026* | -106 | 323 | -9 |

Boissons (C11Z)

| | CVS-CJO Mars | Bruts 3 mois | Bruts Année * |
|-------|-----------------|-----------------|------------------|
| 2024 | 1 301 | 3 313 | 14 792 |
| 2025 | 1 355 | 3 280 | 13 570 |
| 2026* | 1 085 | 2 967 | 13 258 |

Autres produits des IAA (CA hors Boissons)

| | CVS-CJO Mars | Bruts 3 mois | Bruts Année * |
|-------|-----------------|-----------------|------------------|
| 2024 | -825 | -2 346 | -10 211 |
| 2025 | -1 231 | -3 155 | -13 033 |
| 2026* | -955 | -2 895 | -12 773 |

Produits informatiques, électroniques et optiques (CI)

| | CVS-CJO Mars | Bruts 3 mois | Bruts Année * |
|-------|-----------------|-----------------|------------------|
| 2024 | -1 696 | -5 181 | -20 879 |
| 2025 | -1 525 | -4 706 | -19 639 |
| 2026* | -1 822 | -4 889 | -19 821 |

Equipements électriques et ménagers (CJ)

| | CVS-CJO Mars | Bruts 3 mois | Bruts Année * |
|-------|-----------------|-----------------|------------------|
| 2024 | -695 | -1 648 | -8 521 |
| 2025 | -721 | -2 192 | -7 741 |
| 2026* | -655 | -1 609 | -7 158 |

Machines industrielles, agricoles et diverses (CK)

| | CVS-CJO Mars | Bruts 3 mois | Bruts Année * |
|-------|-----------------|-----------------|------------------|
| 2024 | -453 | -2 020 | -7 556 |
| 2025 | -486 | -1 918 | -6 618 |
| 2026* | -675 | -2 129 | -6 829 |

Industrie automobile (C29A et C29B)

| | CVS-CJO Mars | Bruts 3 mois | Bruts Année * |
|-------|-----------------|-----------------|------------------|
| 2024 | -1 928 | -5 560 | -22 143 |
| 2025 | -1 605 | -4 001 | -20 002 |
| 2026* | -2 357 | -5 360 | -21 361 |

Industrie aéronautique et spatiale (C30C)

| | CVS-CJO Mars | Bruts 3 mois | Bruts Année * |
|-------|-----------------|-----------------|------------------|
| 2024 | 3 039 | 5 507 | 28 977 |
| 2025 | 3 021 | 5 609 | 32 070 |
| 2026* | 2 462 | 6 029 | 32 490 |

Autres matériels de transport (C30A, C30B et C30E)

| | CVS-CJO Mars | Bruts 3 mois | Bruts Année * |
|-------|-----------------|-----------------|------------------|
| 2024 | -211 | -562 | -1 568 |
| 2025 | 933 | 277 | -2 197 |
| 2026* | -175 | -904 | -3 379 |

Produits textiles et habillement (C13Z et C14Z)

| | CVS-CJO Mars | Bruts 3 mois | Bruts Année * |
|-------|-----------------|-----------------|------------------|
| 2024 | -839 | -2 110 | -10 019 |
| 2025 | -987 | -2 700 | -11 006 |
| 2026* | -762 | -2 106 | -10 411 |

Cuir, bagages et chaussures (C15Z)

| | CVS-CJO Mars | Bruts 3 mois | Bruts Année * |
|-------|-----------------|-----------------|------------------|
| 2024 | 375 | 1 226 | 4 987 |
| 2025 | 532 | 1 267 | 4 552 |
| 2026* | 449 | 1 348 | 4 633 |

Bois, papier et carton (CC)

| | CVS-CJO Mars | Bruts 3 mois | Bruts Année * |
|-------|-----------------|-----------------|------------------|
| 2024 | -493 | -1 562 | -6 082 |
| 2025 | -518 | -1 594 | -5 750 |
| 2026* | -487 | -1 453 | -5 610 |

Produits chimiques (C20A et C20C)

| | CVS-CJO Mars | Bruts 3 mois | Bruts Année * |
|-------|-----------------|-----------------|------------------|
| 2024 | 314 | 1 916 | 3 672 |
| 2025 | 14 | 629 | 421 |
| 2026* | -67 | 75 | -133 |

Parfum, cosmétiques et produits d'entretien (C20B)

| | CVS-CJO Mars | Bruts 3 mois | Bruts Année * |
|-------|-----------------|-----------------|------------------|
| 2024 | 1 482 | 4 488 | 17 267 |
| 2025 | 1 407 | 4 340 | 16 763 |
| 2026* | 1 400 | 4 290 | 16 714 |

Produits pharmaceutiques (CF)

| | CVS-CJO Mars | Bruts 3 mois | Bruts Année * |
|-------|-----------------|-----------------|------------------|
| 2024 | 466 | 1 233 | 4 100 |
| 2025 | 89 | -164 | 2 601 |
| 2026* | 387 | 1 301 | 4 065 |

Produits caoutchouc, plastiques, minéraux divers (CG)

| | CVS-CJO Mars | Bruts 3 mois | Bruts Année * |
|-------|-----------------|-----------------|------------------|
| 2024 | -698 | -2 208 | -9 049 |
| 2025 | -737 | -2 216 | -8 313 |
| 2026* | -720 | -2 037 | -8 134 |

Produits métallurgiques et métalliques (CH)

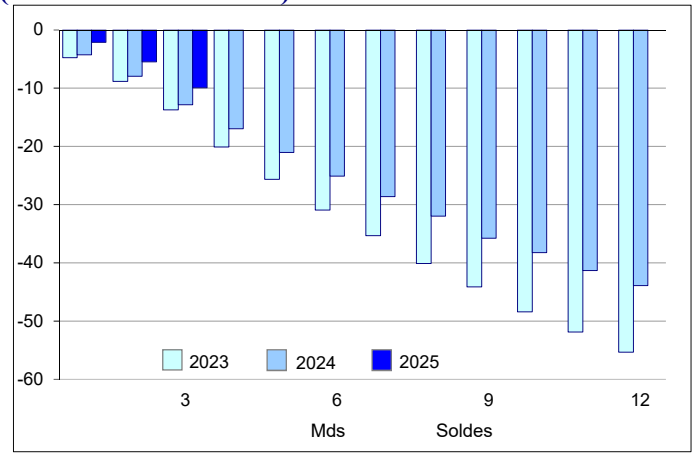
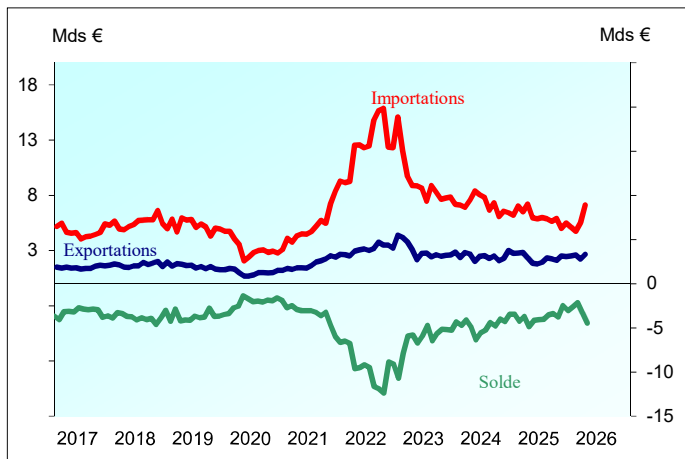
| | CVS-CJO Mars | Bruts 3 mois | Bruts Année * |
|-------|-----------------|-----------------|------------------|
| 2024 | -1 055 | -3 504 | -11 906 |
| 2025 | -1 145 | -3 357 | -11 499 |
| 2026* | -561 | -2 108 | -10 250 |

Produits manufacturés divers (CM)

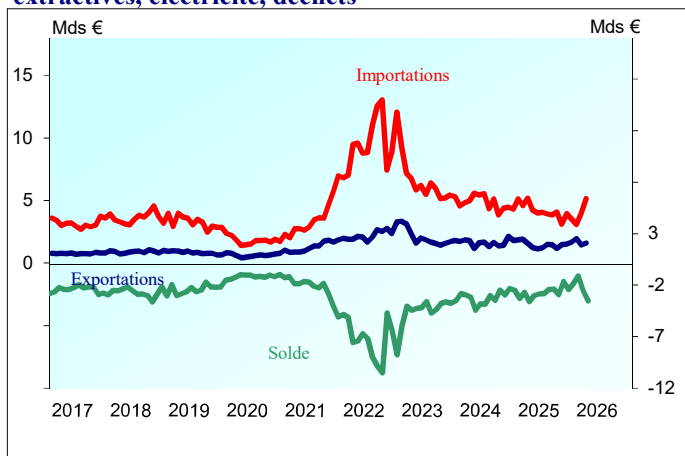
| | CVS-CJO Mars | Bruts 3 mois | Bruts Année * |
|-------|-----------------|-----------------|------------------|
| 2024 | -755 | -2 222 | -9 651 |
| 2025 | -843 | -2 484 | -9 392 |
| 2026* | -734 | -2 241 | -9 150 |

* Les douze derniers mois pour l'année en cours

Evolution des échanges du secteur de l'énergie DE et C2 (en milliards d'euros)



DE - Hydrocarbures naturels, produits des industries extractives, électricité, déchets



C2 - Produits pétroliers raffinés

