



<http://lekiosque.finances.gouv.fr>

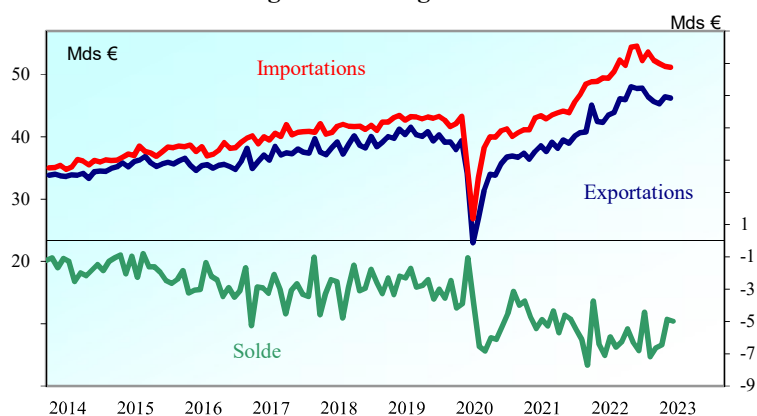
Evolution des échanges CAF-FAB hors énergie et matériel militaire ⁽¹⁾

Valeurs CVS-CJO en millions d'euros	mars-2023	févr-2023	mars-2022	Janv à Mars 2023	Janv à Mars 2022	Janv à Mars 2021	12 derniers mois	Année 2022	Année 2021
Solde	-4 975	-4 874	-7 113	-16 294	-17 268	-13 895	-71 560	-73 418	-62 709
Exportations	46 226	46 434	42 348	137 990	129 975	111 435	555 740	545 491	467 356
Importations	51 201	51 308	49 461	154 284	147 243	125 330	627 300	618 909	530 065

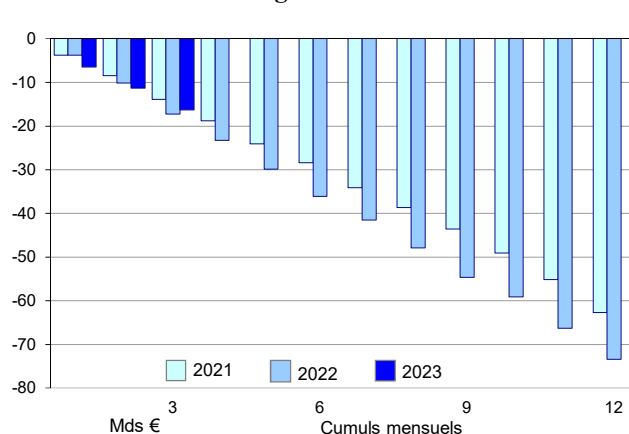
Evolution des échanges du secteur de l'énergie ⁽¹⁾

Valeurs CVS-CJO en millions d'euros	mars-2023	févr-2023	mars-2022	Janv à Mars 2023	Janv à Mars 2022	Janv à Mars 2021	12 derniers mois	Année 2022	Année 2021
Solde	-4 975	-6 497	-8 632	-19 171	-22 414	-8 030	-112 364	-115 423	-44 751
Exportations	3 439	3 621	3 011	10 537	7 923	4 051	41 857	38 924	22 469
Importations	8 414	10 118	11 643	29 708	30 337	12 081	154 221	154 347	67 220

Evolution des échanges hors énergie



Solde cumulé hors énergie



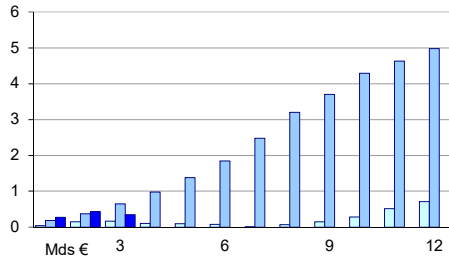
Solde par groupes de produits en millions d'euros	Mars 2023 (a)	Février 2023 (b)	Mars 2022 (c)	Evolution		Janv à Mars 2023	Janv à Mars 2022
				a-b	a-c		
Industrie aéronautique et spatiale (C30C)	2 126	2 245	1 711	-119	415	5 827	4 710
Parfum, cosmétiques et produits d'entretien (C20B)	1 358	1 393	1 246	-35	112	4 231	3 687
Boissons (C11Z)	1 310	1 320	1 321	-10	-11	3 398	3 426
Produits pharmaceutiques (CF)	558	401	296	157	262	968	234
Produits chimiques (C20A et C20C)	132	126	-468	6	600	258	-1 234
Produits agricoles (AZ)	-95	167	277	-262	-372	790	1 213
Cuir, bagages et chaussures (C15Z)	371	444	200	-73	171	1 162	888
Autres matériels de transport (C30A, C30B et C30E)	-185	-396	-542	211	357	-870	525
Bois, papier et carton (CC)	-637	-664	-633	27	-4	-2 031	-1 886
Autres produits des IAA (CA hors Boissons)	-856	-911	-729	55	-127	-2 530	-1 956
Equipements électriques et ménagers (CJ)	-833	-735	-870	-98	37	-2 464	-2 472
Produits en caoutchouc, plastiques, minéraux divers (CG)	-852	-912	-873	60	21	-2 688	-2 534
Machines industrielles, agricoles et diverses (CK)	-787	-836	-912	49	125	-2 890	-2 926
Produits métallurgiques et métalliques (CH)	-1 226	-1 295	-1 359	69	133	-3 848	-4 066
Produits manufacturés divers (CM)	-987	-939	-1 180	-48	193	-3 019	-3 531
Produits textiles et habillement (C13Z et C14Z)	-952	-990	-1 214	38	262	-2 701	-3 167
Produits informatiques, électroniques et optiques (CI)	-1 579	-1 628	-1 846	49	267	-4 937	-4 864
Industrie automobile (C29A et C29B)	-1 791	-1 745	-1 539	-46	-252	-5 049	-4 199
Produits énergétiques (DE et C2)	-4 975	-6 496	-8 633	1 521	3 658	-19 753	-22 812

⁽¹⁾ Les échanges du secteur énergétique sont définis comme la somme des produits des catégories DE (pétrole brut, gaz naturel, électricité, charbon, ...) et C2 (produits pétroliers raffinés) ; les échanges « hors énergie » sont obtenus en retranchant des échanges globaux CAF/FAB hors matériel militaire les échanges du secteur énergétique.

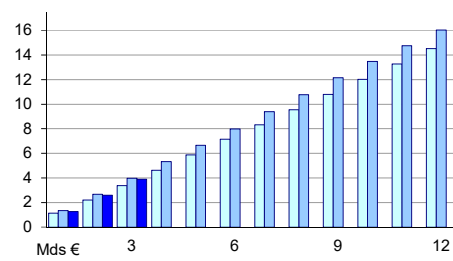
Soldes mensuels cumulés



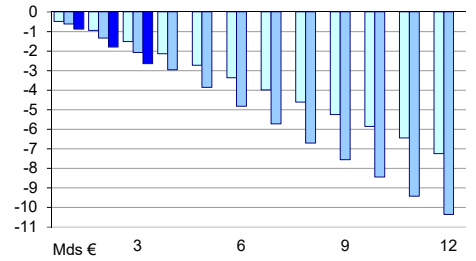
Produits agricoles (AZ)



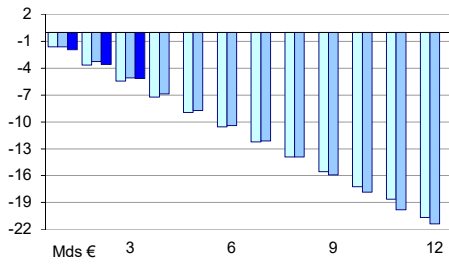
Boissons (C11Z)



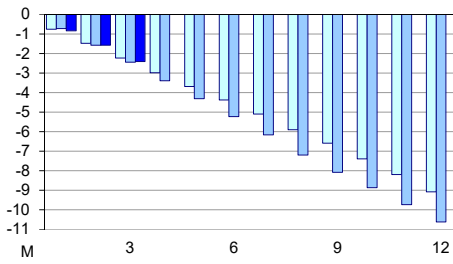
Autres produits des IAA (CA hors Boissons)



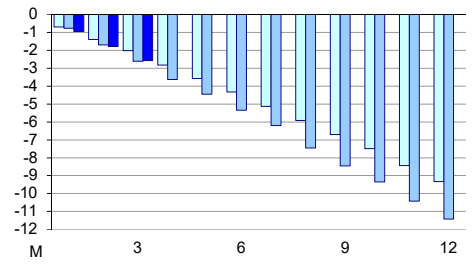
Produits informatiques, électroniques et optiques (CI)



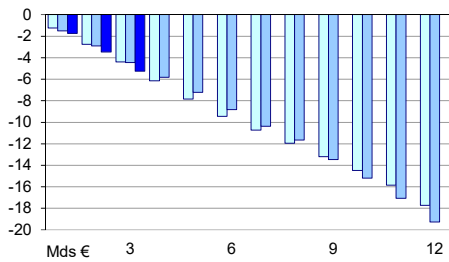
Equipements électriques et ménagers (CJ)



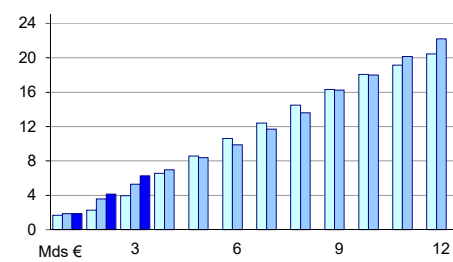
Machines industrielles, agricoles et diverses (CK)



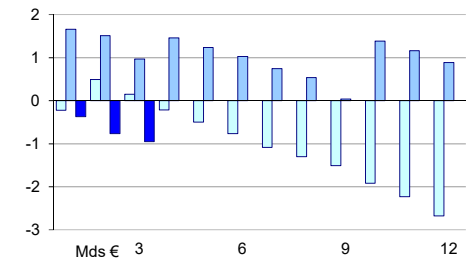
Industrie automobile (C29A et C29B)



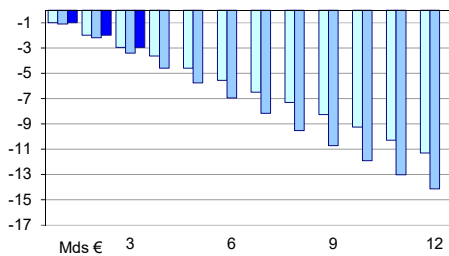
Industrie aéronautique et spatiale (C30C)



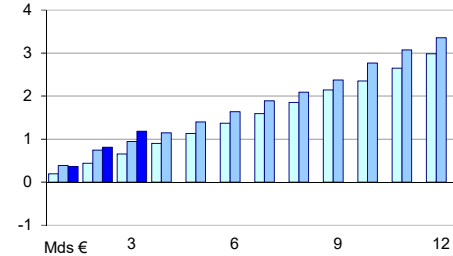
Autres matériels de transport (C30A, C30B et C30E)



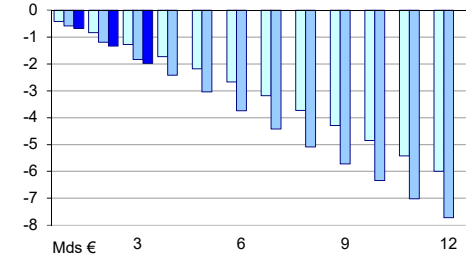
Produits textiles et habillement (C13Z et C14Z)



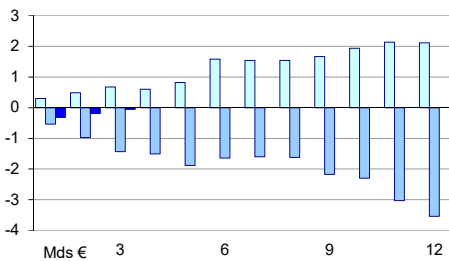
Cuir, bagages et chaussures (C15Z)



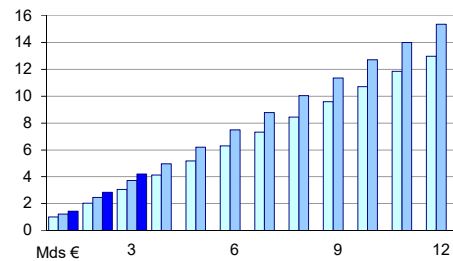
Bois, papier et carton (CC)



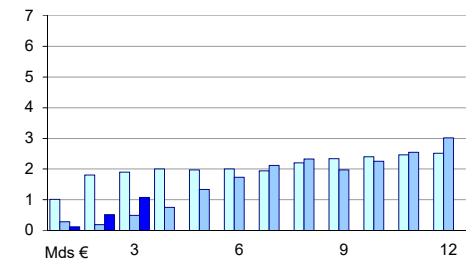
Produits chimiques (C20A et C20C)



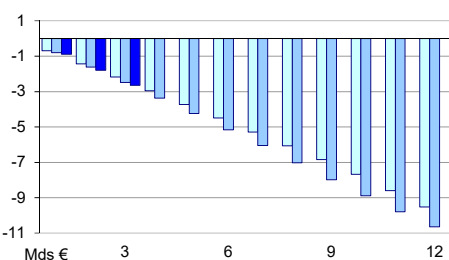
Parfum, cosmétiques et produits d'entretien (C20B)



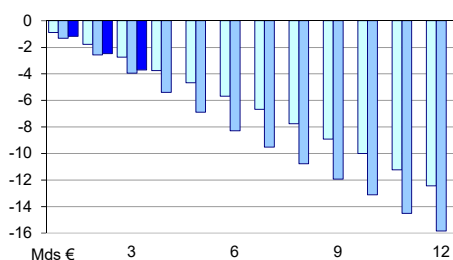
Produits pharmaceutiques (CF)



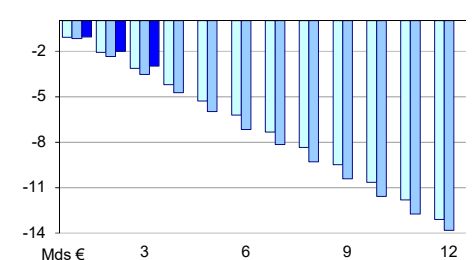
Produits caoutchouc, plastiques, minéraux divers (CG)



Produits métallurgiques et métalliques (CH)



Produits manufacturés divers (CM)



Soldes mensuels, cumulés et annuels, données en millions d'euros

Produits agricoles (AZ)

	CVS-CJO Mars	Bruts 3 mois	Bruts Année *
2021	10	545	821
2022	277	1 213	4 755
2023*	-95	790	4 332

Boissons (C11Z)

	CVS-CJO Mars	Bruts 3 mois	Bruts Année *
2021	1 175	2 878	14 655
2022	1 321	3 426	16 054
2023*	1 310	3 398	16 025

Autres produits des IAA (CA hors Boissons)

	CVS-CJO Mars	Bruts 3 mois	Bruts Année *
2021	-575	-1 447	-7 270
2022	-729	-1 956	-10 383
2023*	-856	-2 530	-10 957

Produits informatiques, électroniques et optiques (CI)

	CVS-CJO Mars	Bruts 3 mois	Bruts Année *
2021	-1 783	-5 175	-20 597
2022	-1 846	-4 864	-21 432
2023*	-1 579	-4 937	-21 505

Equipements électriques et ménagers (CJ)

	CVS-CJO Mars	Bruts 3 mois	Bruts Année *
2021	-745	-2 224	-9 062
2022	-870	-2 472	-10 559
2023*	-833	-2 464	-10 550

Machines industrielles, agricoles et diverses (CK)

	CVS-CJO Mars	Bruts 3 mois	Bruts Année *
2021	-622	-2 284	-9 382
2022	-912	-2 926	-11 236
2023*	-787	-2 890	-11 200

Industrie automobile (C29A et C29B)

	CVS-CJO Mars	Bruts 3 mois	Bruts Année *
2021	-1 627	-4 131	-18 055
2022	-1 539	-4 199	-19 613
2023*	-1 791	-5 049	-20 463

Industrie aéronautique et spatiale (C30C)

	CVS-CJO Mars	Bruts 3 mois	Bruts Année *
2021	1 672	3 312	20 631
2022	1 711	4 710	22 818
2023*	2 126	5 827	23 935

Autres matériels de transport (C30A, C30B et C30E)

	CVS-CJO Mars	Bruts 3 mois	Bruts Année *
2021	-344	143	-2 724
2022	-542	525	95
2023*	-185	-870	-1 299

Produits textiles et habillement (C13Z et C14Z)

	CVS-CJO Mars	Bruts 3 mois	Bruts Année *
2021	-959	-2 733	-11 365
2022	-1 214	-3 167	-14 171
2023*	-952	-2 701	-13 705

Cuir, bagages et chaussures (C15Z)

	CVS-CJO Mars	Bruts 3 mois	Bruts Année *
2021	217	574	3 019
2022	200	888	3 370
2023*	371	1 162	3 643

Bois, papier et carton (CC)

	CVS-CJO Mars	Bruts 3 mois	Bruts Année *
2021	-440	-1 308	-6 009
2022	-633	-1 886	-7 729
2023*	-637	-2 031	-7 875

Produits chimiques (C20A et C20C)

	CVS-CJO Mars	Bruts 3 mois	Bruts Année *
2021	180	975	2 141
2022	-468	-1 234	-3 518
2023*	132	258	-2 026

Parfum, cosmétiques et produits d'entretien (C20B)

	CVS-CJO Mars	Bruts 3 mois	Bruts Année *
2021	1 029	3 003	13 028
2022	1 246	3 687	15 373
2023*	1 358	4 231	15 916

Produits pharmaceutiques (CF)

	CVS-CJO Mars	Bruts 3 mois	Bruts Année *
2021	88	1 507	2 581
2022	296	234	3 055
2023*	558	968	3 789

Produits caoutchouc, plastiques, minéraux divers (CG)

	CVS-CJO Mars	Bruts 3 mois	Bruts Année *
2021	-748	-2 191	-9 508
2022	-873	-2 534	-10 636
2023*	-852	-2 688	-10 790

Produits métallurgiques et métalliques (CH)

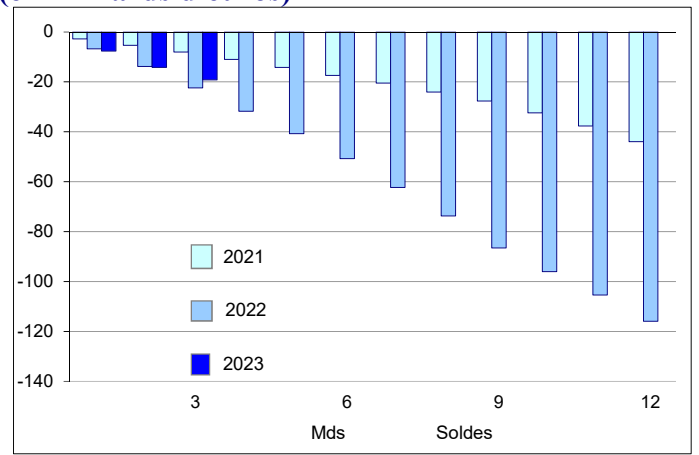
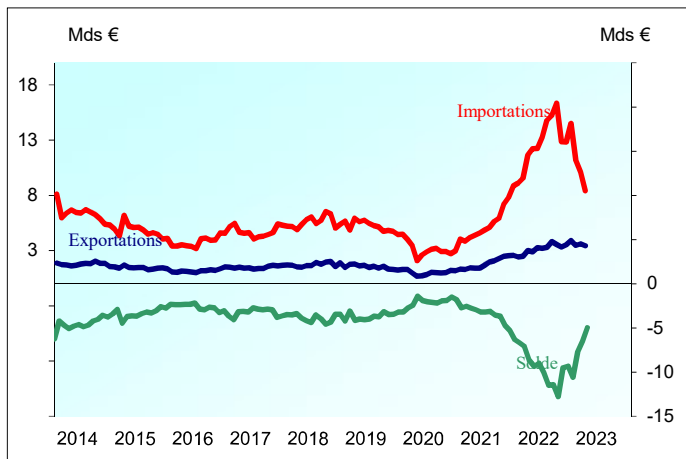
	CVS-CJO Mars	Bruts 3 mois	Bruts Année *
2021	-972	-2 804	-12 376
2022	-1 359	-4 066	-15 898
2023*	-1 226	-3 848	-15 680

Produits manufacturés divers (CM)

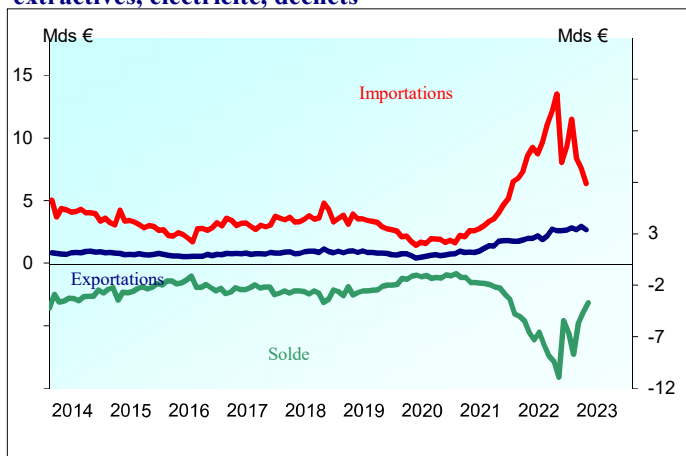
	CVS-CJO Mars	Bruts 3 mois	Bruts Année *
2021	-1 070	-3 135	-13 167
2022	-1 180	-3 531	-13 767
2023*	-987	-3 019	-13 255

* Les douze derniers mois pour l'année en cours

Evolution des échanges du secteur de l'énergie DE et C2 (en milliards d'euros)



DE - Hydrocarbures naturels, produits des industries extractives, électricité, déchets



C2 - Produits pétroliers raffinés

