



<http://lekiosque.finances.gouv.fr>

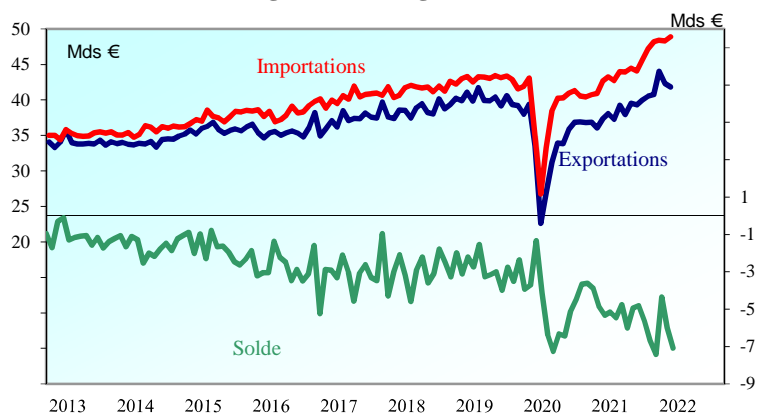
Evolution des échanges CAF-FAB hors énergie et matériel militaire ⁽¹⁾

Valeurs CVS-CJO en millions d'euros	mars-2022	févr-2022	mars-2021	Janv à Mars 2022	Janv à Mars 2021	Janv à Mars 2020	12 derniers mois	Année 2021	Année 2020
Solde	-7 086	-5 992	-5 335	-17 427	-14 082	-8 974	-68 192	-64 553	-56 308
Exportations	41 814	42 322	37 347	128 184	110 252	110 960	484 579	465 089	406 101
Importations	48 900	48 314	42 682	145 611	124 334	119 934	552 771	529 642	462 409

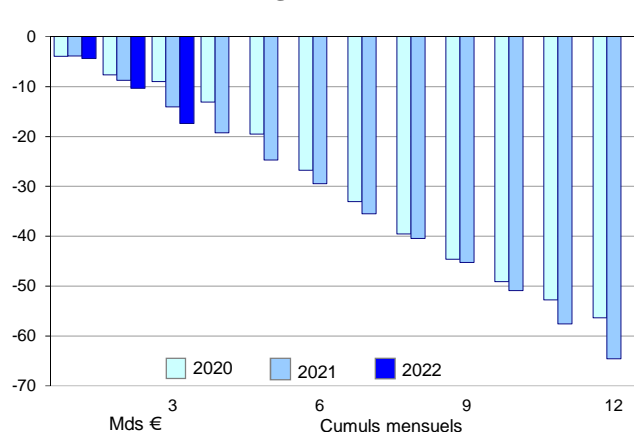
Evolution des échanges du secteur de l'énergie ⁽¹⁾

Valeurs CVS-CJO en millions d'euros	mars-2022	févr-2022	mars-2021	Janv à Mars 2022	Janv à Mars 2021	Janv à Mars 2020	12 derniers mois	Année 2021	Année 2020
Solde	-7 360	-6 468	-2 594	-19 976	-7 886	-8 891	-55 967	-43 380	-25 160
Exportations	2 850	2 388	1 447	7 576	4 008	3 532	26 228	22 267	12 161
Importations	10 210	8 856	4 041	27 552	11 894	12 423	82 195	65 647	37 321

Evolution des échanges hors énergie



Solde cumulé hors énergie



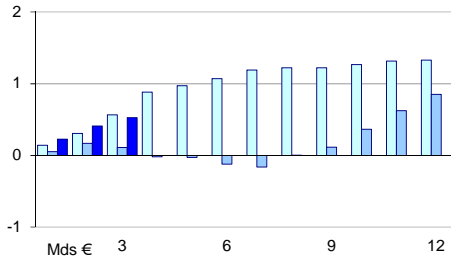
Solde par groupes de produits en millions d'euros	Mars 2022 (a)	Février 2022 (b)	Mars 2021 (c)	Evolution		Janv à Mars 2022	Janv à Mars 2021
				a-b	a-c		
Industrie aéronautique et spatiale (C30C)	1 880	2 034	1 577	-154	303	4 735	3 047
Parfum, cosmétiques et produits d'entretien (C20B)	1 182	1 222	1 003	-40	179	3 648	2 995
Boissons (C11Z)	1 232	1 249	1 134	-17	98	3 434	2 878
Produits pharmaceutiques (CF)	106	-189	153	295	-47	-149	1 510
Produits chimiques (C20A et C20C)	-254	-393	222	139	-476	-1 090	959
Produits agricoles (AZ)	118	183	-59	-65	177	1 227	541
Cuir, bagages et chaussures (C15Z)	247	342	250	-95	-3	884	564
Autres matériels de transport (C30A, C30B et C30E)	-543	-144	-335	-399	-208	534	143
Bois, papier et carton (CC)	-626	-592	-443	-34	-183	-1 864	-1 315
Autres produits des IAA (CA hors Boissons)	-714	-770	-581	56	-133	-1 993	-1 449
Equipements électriques et ménagers (CJ)	-849	-797	-728	-52	-121	-2 451	-2 207
Produits en caoutchouc, plastiques, minéraux divers (CG)	-827	-802	-744	-25	-83	-2 559	-2 243
Machines industrielles, agricoles et diverses (CK)	-925	-901	-659	-24	-266	-2 929	-2 286
Produits métallurgiques et métalliques (CH)	-1 348	-1 213	-923	-135	-425	-4 008	-2 887
Produits manufacturés divers (CM)	-1 139	-1 111	-1 037	-28	-102	-3 503	-3 123
Produits textiles et habillement (C13Z et C14Z)	-1 182	-1 052	-934	-130	-248	-3 190	-2 761
Produits informatiques, électroniques et optiques (CI)	-1 808	-1 626	-1 746	-182	-62	-4 877	-5 163
Industrie automobile (C29A et C29B)	-1 638	-1 411	-1 569	-227	-69	-4 314	-4 116
Produits énergétiques (DE et C2)	-7 360	-6 469	-2 595	-891	-4 765	-20 632	-8 047

⁽¹⁾ Les échanges du secteur énergétique sont définis comme la somme des produits des catégories DE (pétrole brut, gaz naturel, électricité, charbon, ...) et C2 (produits pétroliers raffinés) ; les échanges « hors énergie » sont obtenus en retranchant des échanges globaux CAF/FAB hors matériel militaire les échanges du secteur énergétique.

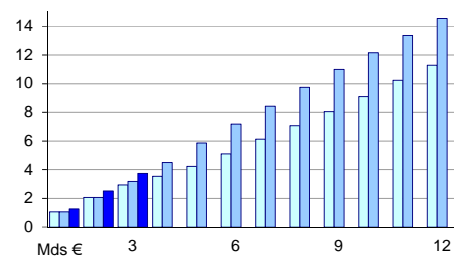
Soldes mensuels cumulés



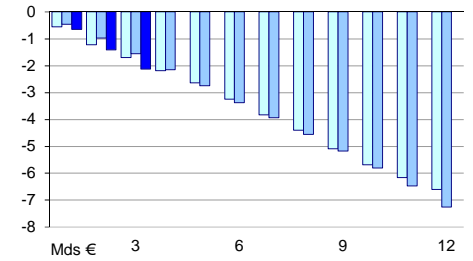
Produits agricoles (AZ)



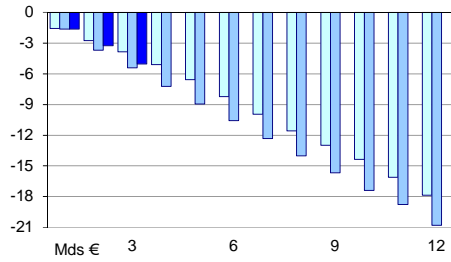
Boissons (C11Z)



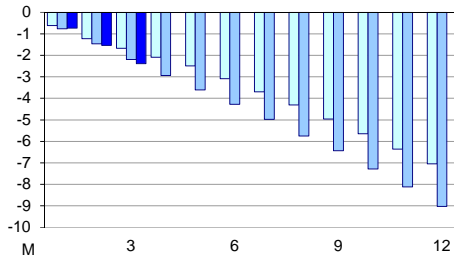
Autres produits des IAA (CA hors Boissons)



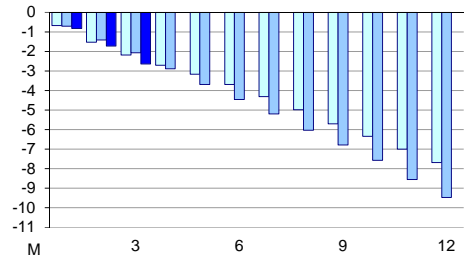
Produits informatiques, électroniques et optiques (CI)



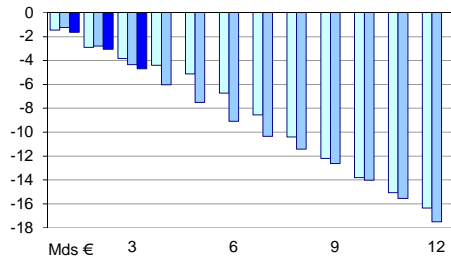
Equipements électriques et ménagers (CJ)



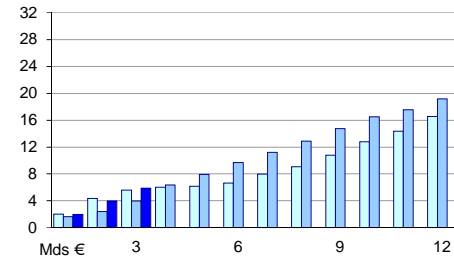
Machines industrielles, agricoles et diverses (CK)



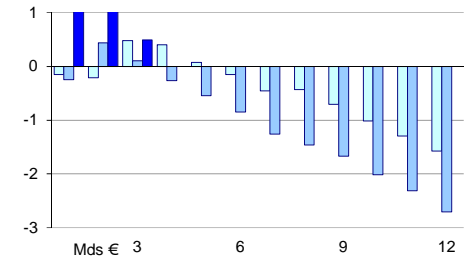
Industrie automobile (C29A et C29B)



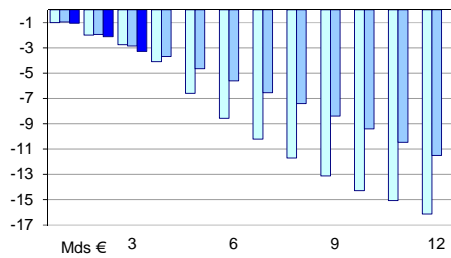
Industrie aéronautique et spatiale (C30C)



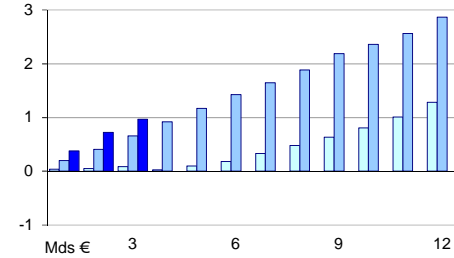
Autres matériels de transport (C30A, C30B et C30E)



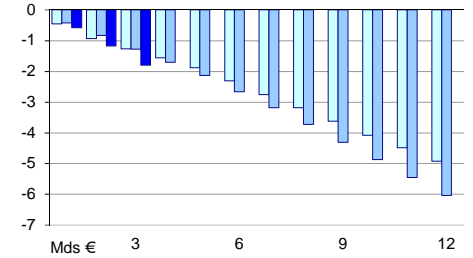
Produits textiles et habillement (C13Z et C14Z)



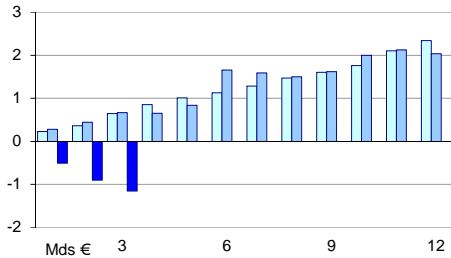
Cuir, bagages et chaussures (C15Z)



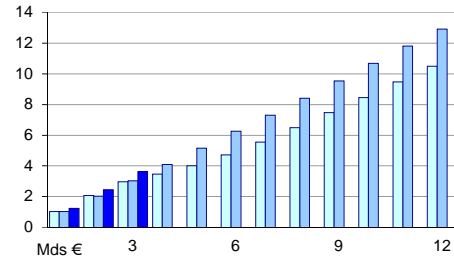
Bois, papier et carton (CC)



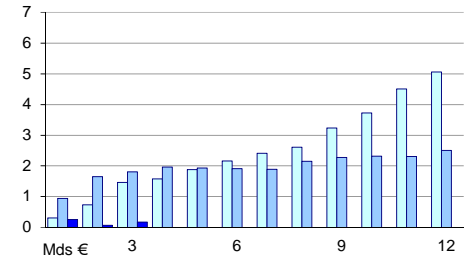
Produits chimiques (C20A et C20C)



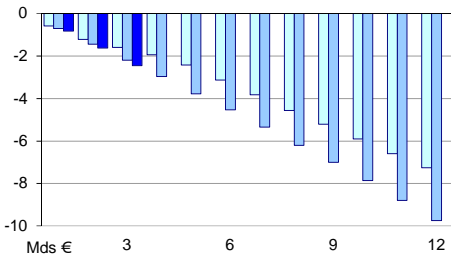
Parfum, cosmétiques et produits d'entretien (C20B)



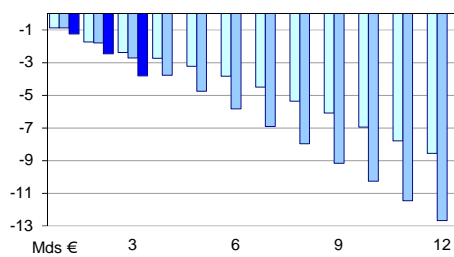
Produits pharmaceutiques (CF)



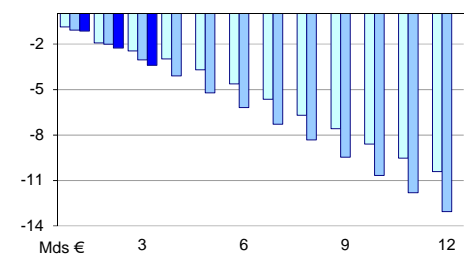
Produits caoutchouc, plastiques, minéraux divers (CG)



Produits métallurgiques et métalliques (CH)



Produits manufacturés divers (CM)



Soldes mensuels, cumulés et annuels, données en millions d'euros

Produits agricoles (AZ)

	CVS-CJO		Bruts Année *
	Mars	3 mois	
2020	256	1 092	1 472
2021	-59	541	794
2022*	118	1 227	1 480

Boissons (C11Z)

	CVS-CJO		Bruts Année *
	Mars	3 mois	
2020	861	2 595	11 341
2021	1 134	2 878	14 655
2022*	1 232	3 434	15 211

Autres produits des IAA (CA hors Boissons)

	CVS-CJO		Bruts Année *
	Mars	3 mois	
2020	-484	-1 622	-6 641
2021	-581	-1 449	-7 275
2022*	-714	-1 993	-7 819

Produits informatiques, électroniques et optiques (CI)

	CVS-CJO		Bruts Année *
	Mars	3 mois	
2020	-1 089	-3 822	-18 120
2021	-1 746	-5 163	-20 682
2022*	-1 808	-4 877	-20 396

Equipements électriques et ménagers (CJ)

	CVS-CJO		Bruts Année *
	Mars	3 mois	
2020	-455	-1 683	-7 080
2021	-728	-2 207	-8 995
2022*	-849	-2 451	-9 239

Machines industrielles, agricoles et diverses (CK)

	CVS-CJO		Bruts Année *
	Mars	3 mois	
2020	-662	-2 367	-7 598
2021	-659	-2 286	-9 438
2022*	-925	-2 929	-10 081

Industrie automobile (C29A et C29B)

	CVS-CJO		Bruts Année *
	Mars	3 mois	
2020	-930	-2 986	-15 547
2021	-1 569	-4 116	-17 984
2022*	-1 638	-4 314	-18 181

Industrie aéronautique et spatiale (C30C)

	CVS-CJO		Bruts Année *
	Mars	3 mois	
2020	1 227	4 152	16 339
2021	1 577	3 047	19 609
2022*	1 880	4 735	21 297

Autres matériels de transport (C30A, C30B et C30E)

	CVS-CJO		Bruts Année *
	Mars	3 mois	
2020	684	491	-1 601
2021	-335	143	-2 720
2022*	-543	534	-2 329

Produits textiles et habillement (C13Z et C14Z)

	CVS-CJO		Bruts Année *
	Mars	3 mois	
2020	-773	-2 746	-16 459
2021	-934	-2 761	-11 552
2022*	-1 182	-3 190	-11 981

Cuir, bagages et chaussures (C15Z)

	CVS-CJO		Bruts Année *
	Mars	3 mois	
2020	39	-76	1 177
2021	250	564	2 938
2022*	247	884	3 258

Bois, papier et carton (CC)

	CVS-CJO		Bruts Année *
	Mars	3 mois	
2020	-340	-1 334	-4 963
2021	-443	-1 315	-6 030
2022*	-626	-1 864	-6 578

Produits chimiques (C20A et C20C)

	CVS-CJO		Bruts Année *
	Mars	3 mois	
2020	284	986	2 320
2021	222	959	2 155
2022*	-254	-1 090	107

Parfum, cosmétiques et produits d'entretien (C20B)

	CVS-CJO		Bruts Année *
	Mars	3 mois	
2020	915	2 978	10 559
2021	1 003	2 995	12 999
2022*	1 182	3 648	13 652

Produits pharmaceutiques (CF)

	CVS-CJO		Bruts Année *
	Mars	3 mois	
2020	733	1 160	4 980
2021	153	1 510	2 588
2022*	106	-149	930

Produits caoutchouc, plastiques, minéraux divers (CG)

	CVS-CJO		Bruts Année *
	Mars	3 mois	
2020	-374	-1 623	-7 198
2021	-744	-2 243	-9 732
2022*	-827	-2 559	-10 047

Produits métallurgiques et métalliques (CH)

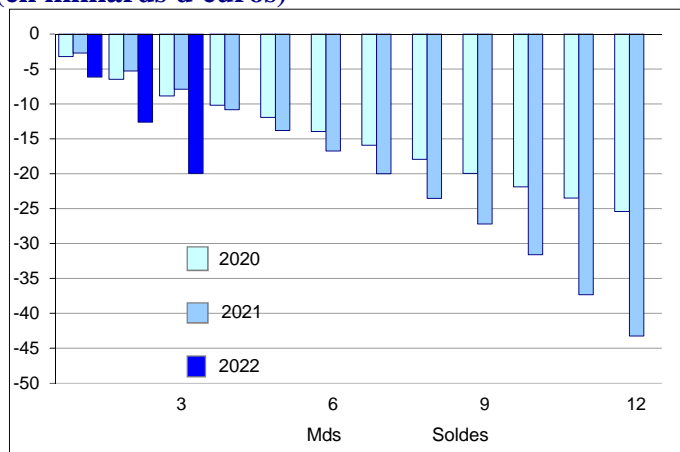
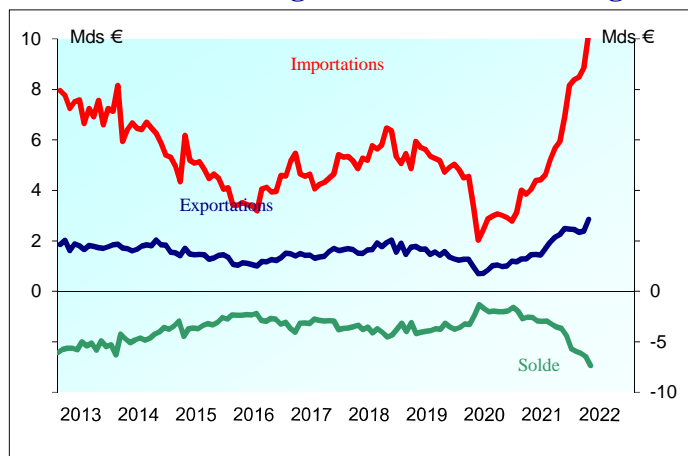
	CVS-CJO		Bruts Année *
	Mars	3 mois	
2020	-651	-2 523	-8 473
2021	-923	-2 887	-12 692
2022*	-1 348	-4 008	-13 813

Produits manufacturés divers (CM)

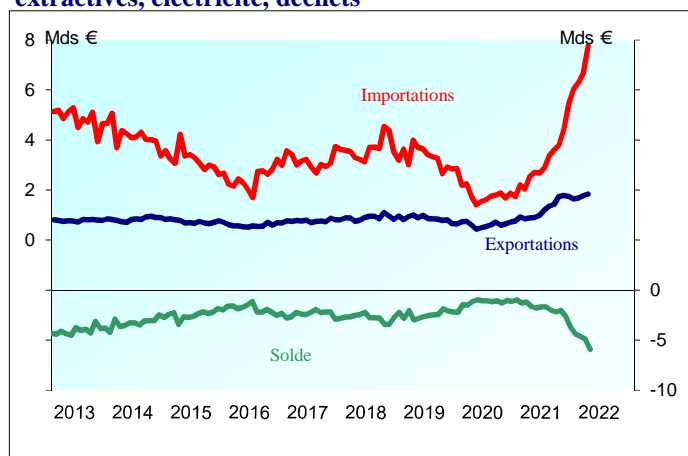
	CVS-CJO		Bruts Année *
	Mars	3 mois	
2020	-528	-2 579	-10 500
2021	-1 037	-3 123	-13 126
2022*	-1 139	-3 503	-13 505

* Les douze derniers mois pour l'année en cours

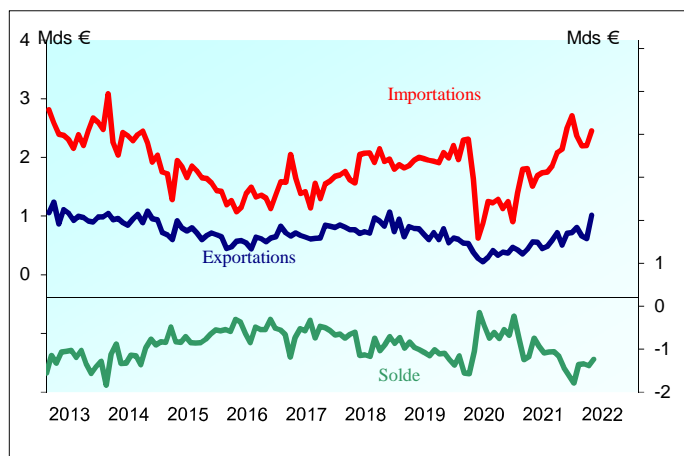
Evolution des échanges du secteur de l'énergie DE et C2 (en milliards d'euros)



DE - Hydrocarbures naturels, produits des industries extractives, électricité, déchets



C2 - Produits pétroliers raffinés



Evolution du prix du pétrole brut importé

