



<http://lekiosque.finances.gouv.fr>

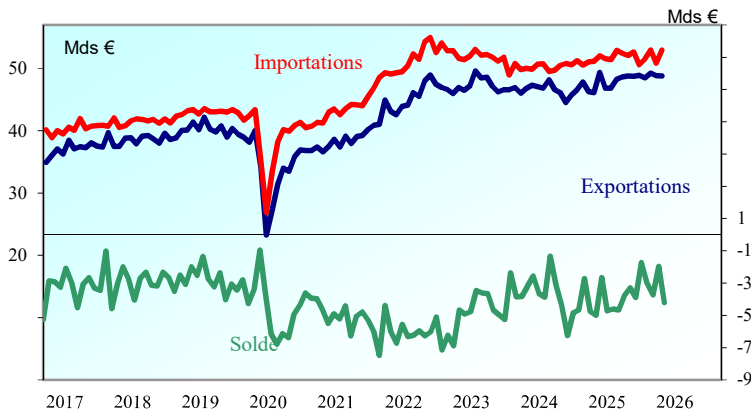
Evolution des échanges CAF-FAB hors énergie et matériel militaire ⁽¹⁾

Valeurs CVS-CJO en millions d'euros	févr-2026	janv-2026	févr-2025	Janv à Févr 2026	Janv à Févr 2025	Janv à Févr 2024	12 derniers mois	Année 2025	Année 2024
Solde	-4 204	-1 977	-5 004	-6 181	-9 775	-7 020	-42 937	-46 040	-43 552
Exportations	48 791	48 877	46 160	97 668	92 443	92 864	577 414	574 367	559 057
Importations	52 995	50 854	51 164	103 849	102 218	99 884	620 351	620 407	602 609

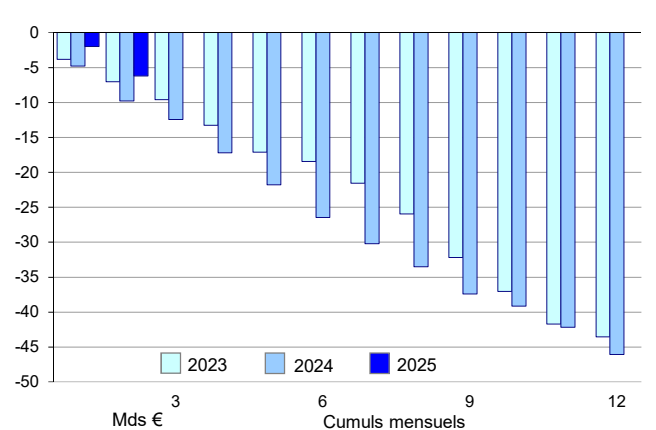
Evolution des échanges du secteur de l'énergie ⁽¹⁾

Valeurs CVS-CJO en millions d'euros	févr-2026	janv-2026	févr-2025	Janv à Févr 2026	Janv à Févr 2025	Janv à Févr 2024	12 derniers mois	Année 2025	Année 2024
Solde	-3 316	-2 269	-3 712	-5 585	-7 970	-8 843	-41 749	-44 128	-55 358
Exportations	2 217	2 615	2 817	4 832	5 595	5 202	26 849	27 621	29 774
Importations	5 533	4 884	6 529	10 417	13 565	14 045	68 598	71 749	85 132

Evolution des échanges hors énergie



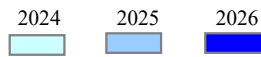
Solde cumulé hors énergie



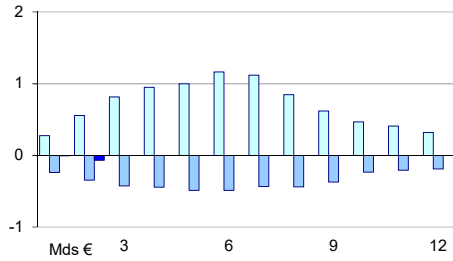
Solde par groupes de produits en millions d'euros	Février 2026 (a)	Janvier 2026 (b)	Février 2025 (c)	Evolution a-b	Evolution a-c	Janv à Févr 2026	Janv à Févr 2025
Industrie aéronautique et spatiale (C30C)	2 527	3 072	1 887	-545	640	3 653	2 815
Parfum, cosmétiques et produits d'entretien (C20B)	1 423	1 404	1 406	19	17	2 834	2 951
Boissons (C11Z)	1 119	1 179	1 154	-60	-35	1 849	1 943
Produits pharmaceutiques (CF)	467	858	131	-391	336	933	-182
Produits chimiques (C20A et C20C)	-92	-201	101	109	-193	-119	449
Produits agricoles (AZ)	-61	-6	-108	-55	47	245	-65
Cuir, bagages et chaussures (C15Z)	453	431	353	22	100	885	768
Autres matériels de transport (C30A, C30B et C30E)	-467	-274	-313	-193	-154	-687	-616
Bois, papier et carton (CC)	-449	-448	-522	-1	73	-903	-1 034
Autres produits des IAA (CA hors Boissons)	-1 055	-989	-993	-66	-62	-2 002	-1 977
Equipements électriques et ménagers (CJ)	-570	-459	-781	-111	211	-962	-1 467
Produits en caoutchouc, plastiques, minéraux divers (CG)	-668	-634	-711	-34	43	-1 264	-1 437
Machines industrielles, agricoles et diverses (CK)	-742	-502	-521	-240	-221	-1 333	-1 304
Produits métallurgiques et métalliques (CH)	-659	-777	-965	118	306	-1 472	-2 089
Produits manufacturés divers (CM)	-836	-758	-837	-78	1	-1 455	-1 599
Produits textiles et habillement (C13Z et C14Z)	-834	-785	-989	-49	155	-1 369	-1 792
Produits informatiques, électroniques et optiques (CI)	-2 001	-1 603	-1 679	-398	-322	-3 501	-3 440
Industrie automobile (C29A et C29B)	-1 792	-1 657	-1 624	-135	-168	-2 844	-2 373
Produits énergétiques (DE et C2)	-3 317	-2 269	-3 712	-1 048	395	-5 648	-8 028

⁽¹⁾ Les échanges du secteur énergétique sont définis comme la somme des produits des catégories DE (pétrole brut, gaz naturel, électricité, charbon, ...) et C2 (produits pétroliers raffinés) ; les échanges « hors énergie » sont obtenus en retranchant des échanges globaux CAF/FAB hors matériel militaire les échanges du secteur énergétique.

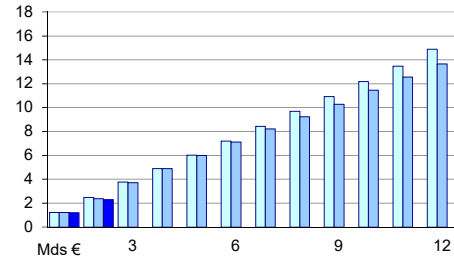
Soldes mensuels cumulés



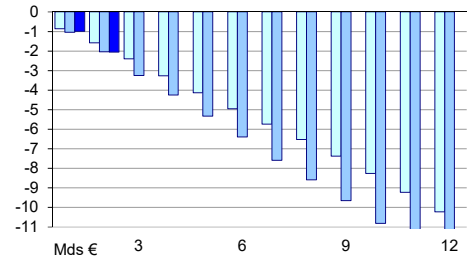
Produits agricoles (AZ)



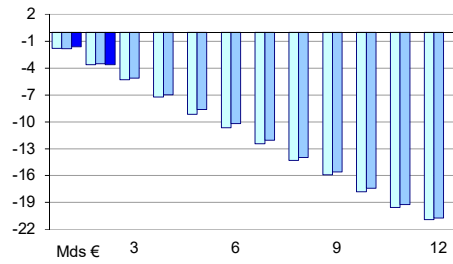
Boissons (C11Z)



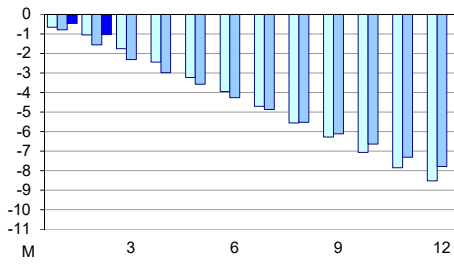
Autres produits des IAA (CA hors Boissons)



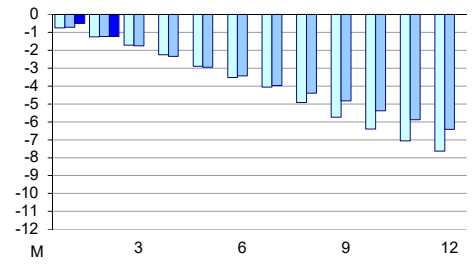
Produits informatiques, électroniques et optiques (CI)



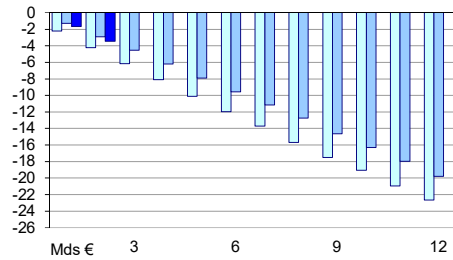
Equipements électriques et ménagers (CJ)



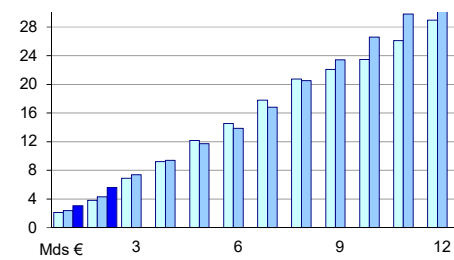
Machines industrielles, agricoles et diverses (CK)



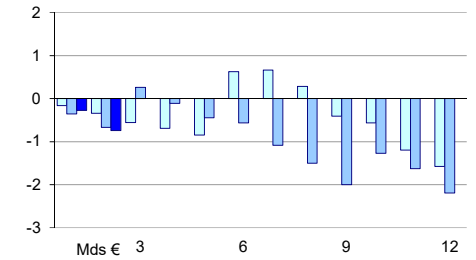
Industrie automobile (C29A et C29B)



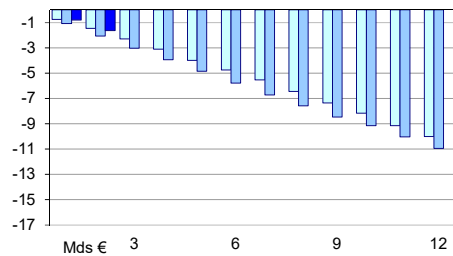
Industrie aéronautique et spatiale (C30C)



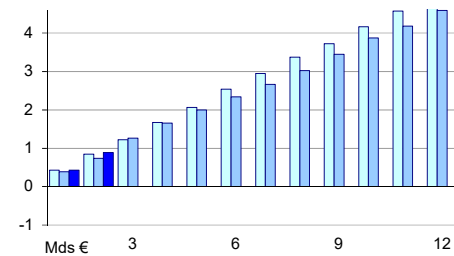
Autres matériels de transport (C30A, C30B et C30E)



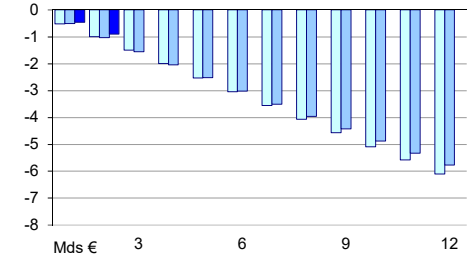
Produits textiles et habillement (C13Z et C14Z)



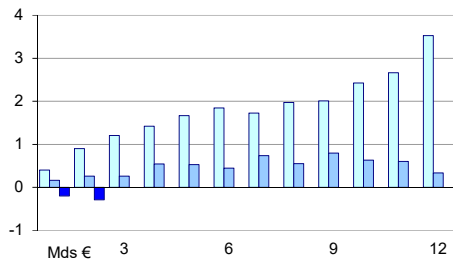
Cuir, bagages et chaussures (C15Z)



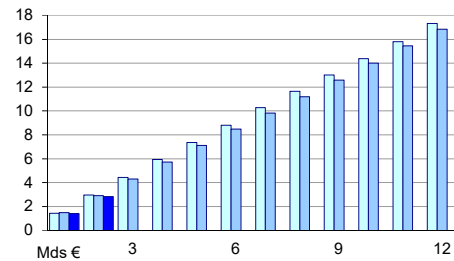
Bois, papier et carton (CC)



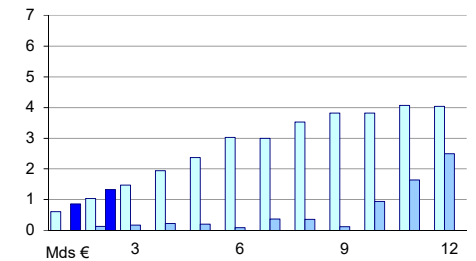
Produits chimiques (C20A et C20C)



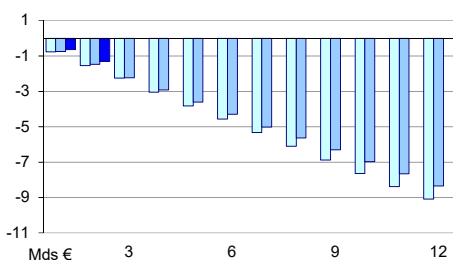
Parfum, cosmétiques et produits d'entretien (C20B)



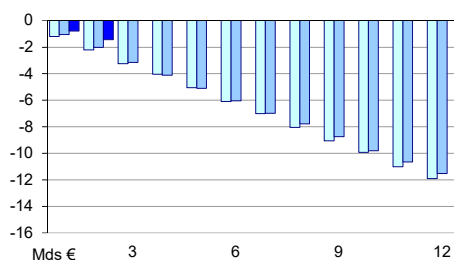
Produits pharmaceutiques (CF)



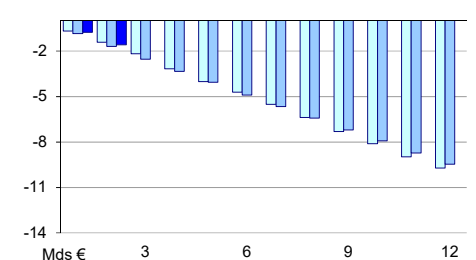
Produits caoutchouc, plastiques, minéraux divers (CG)



Produits métallurgiques et métalliques (CH)



Produits manufacturés divers (CM)



Soldes mensuels, cumulés et annuels, données en millions d'euros

Produits agricoles (AZ)

	CVS-CJO Février	Bruts 2 mois	Bruts Année *
2024	284	932	541
2025	-108	-65	-298
2026*	-61	245	11

Boissons (C11Z)

	CVS-CJO Février	Bruts 2 mois	Bruts Année *
2024	1 266	2 056	14 792
2025	1 154	1 943	13 568
2026*	1 119	1 849	13 474

Autres produits des IAA (CA hors Boissons)

	CVS-CJO Février	Bruts 2 mois	Bruts Année *
2024	-732	-1 581	-10 209
2025	-993	-1 977	-12 997
2026*	-1 055	-2 002	-13 022

Produits informatiques, électroniques et optiques (CI)

	CVS-CJO Février	Bruts 2 mois	Bruts Année *
2024	-1 794	-3 633	-21 037
2025	-1 679	-3 440	-20 626
2026*	-2 001	-3 501	-20 686

Equipements électriques et ménagers (CJ)

	CVS-CJO Février	Bruts 2 mois	Bruts Année *
2024	-395	-980	-8 519
2025	-781	-1 467	-7 741
2026*	-570	-962	-7 235

Machines industrielles, agricoles et diverses (CK)

	CVS-CJO Février	Bruts 2 mois	Bruts Année *
2024	-492	-1 466	-7 547
2025	-521	-1 304	-6 561
2026*	-742	-1 333	-6 590

Industrie automobile (C29A et C29B)

	CVS-CJO Février	Bruts 2 mois	Bruts Année *
2024	-2 025	-3 597	-22 144
2025	-1 624	-2 373	-19 971
2026*	-1 792	-2 844	-20 441

Industrie aéronautique et spatiale (C30C)

	CVS-CJO Février	Bruts 2 mois	Bruts Année *
2024	1 694	2 682	28 983
2025	1 887	2 815	32 316
2026*	2 527	3 653	33 154

Autres matériels de transport (C30A, C30B et C30E)

	CVS-CJO Février	Bruts 2 mois	Bruts Année *
2024	-181	-314	-1 569
2025	-313	-616	-2 205
2026*	-467	-687	-2 277

Produits textiles et habillement (C13Z et C14Z)

	CVS-CJO Février	Bruts 2 mois	Bruts Année *
2024	-724	-1 375	-10 023
2025	-989	-1 792	-10 929
2026*	-834	-1 369	-10 506

Cuir, bagages et chaussures (C15Z)

	CVS-CJO Février	Bruts 2 mois	Bruts Année *
2024	422	861	4 979
2025	353	768	4 545
2026*	453	885	4 662

Bois, papier et carton (CC)

	CVS-CJO Février	Bruts 2 mois	Bruts Année *
2024	-479	-1 035	-6 085
2025	-522	-1 034	-5 749
2026*	-449	-903	-5 618

Produits chimiques (C20A et C20C)

	CVS-CJO Février	Bruts 2 mois	Bruts Année *
2024	500	1 366	3 669
2025	101	449	440
2026*	-92	-119	-129

Parfum, cosmétiques et produits d'entretien (C20B)

	CVS-CJO Février	Bruts 2 mois	Bruts Année *
2024	1 539	3 015	17 269
2025	1 406	2 951	16 770
2026*	1 423	2 834	16 652

Produits pharmaceutiques (CF)

	CVS-CJO Février	Bruts 2 mois	Bruts Année *
2024	427	814	4 111
2025	131	-182	2 598
2026*	467	933	3 712

Produits caoutchouc, plastiques, minéraux divers (CG)

	CVS-CJO Février	Bruts 2 mois	Bruts Année *
2024	-775	-1 501	-9 050
2025	-711	-1 437	-8 328
2026*	-668	-1 264	-8 155

Produits métallurgiques et métalliques (CH)

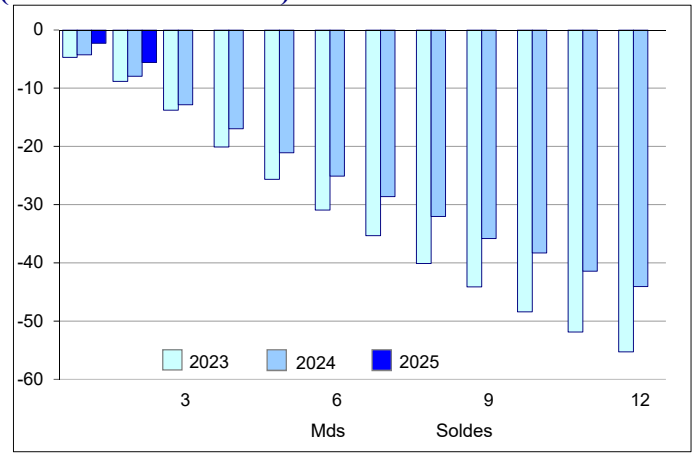
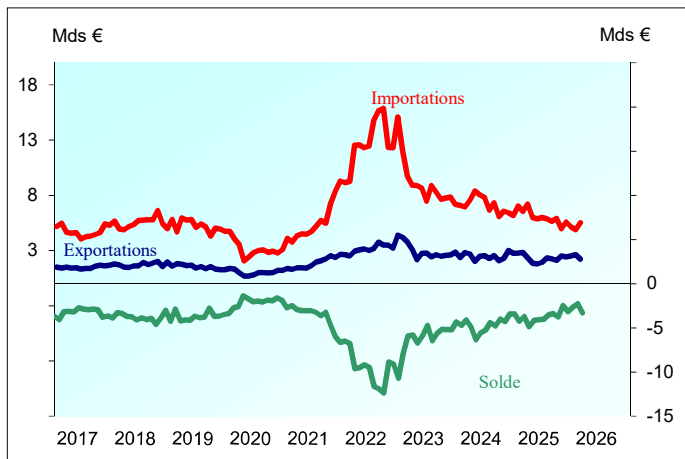
	CVS-CJO Février	Bruts 2 mois	Bruts Année *
2024	-1 013	-2 332	-11 917
2025	-965	-2 089	-11 494
2026*	-659	-1 472	-10 877

Produits manufacturés divers (CM)

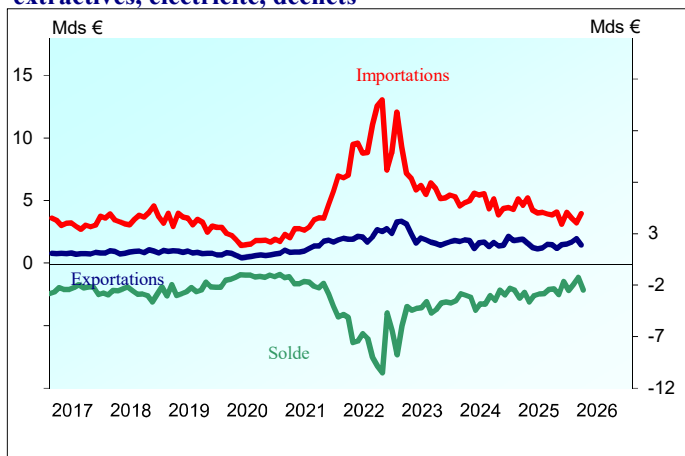
	CVS-CJO Février	Bruts 2 mois	Bruts Année *
2024	-755	-1 430	-9 659
2025	-837	-1 599	-9 405
2026*	-836	-1 455	-9 262

* Les douze derniers mois pour l'année en cours

Evolution des échanges du secteur de l'énergie DE et C2 (en milliards d'euros)



DE - Hydrocarbures naturels, produits des industries extractives, électricité, déchets



C2 - Produits pétroliers raffinés

