



<http://lekiosque.finances.gouv.fr>

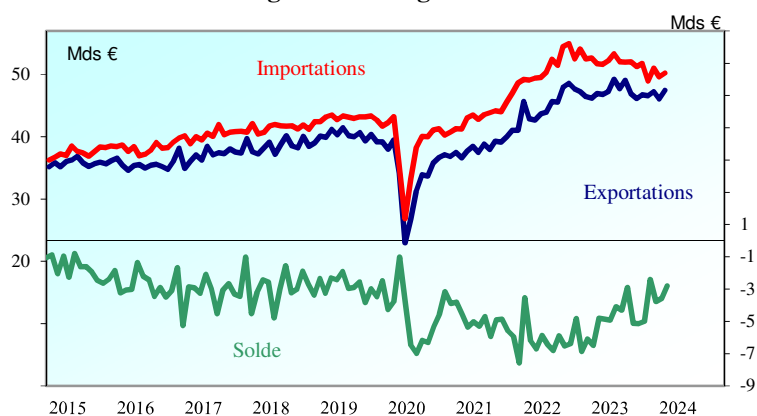
### Evolution des échanges CAF-FAB hors énergie et matériel militaire <sup>(1)</sup>

Valeurs CVS-CJO en millions d'euros	févr-2024	janv-2024	févr-2023	Janv à Févr 2024	Janv à Févr 2023	Janv à Févr 2022	12 derniers mois	Année 2023	Année 2022
Solde	-2 793	-3 577	-4 808	-6 370	-11 302	-9 718	-47 928	-52 800	-72 545
Exportations	47 450	46 069	46 954	93 519	93 138	88 621	567 496	565 481	548 555
Importations	50 243	49 646	51 762	99 889	104 440	98 339	615 424	618 281	621 100

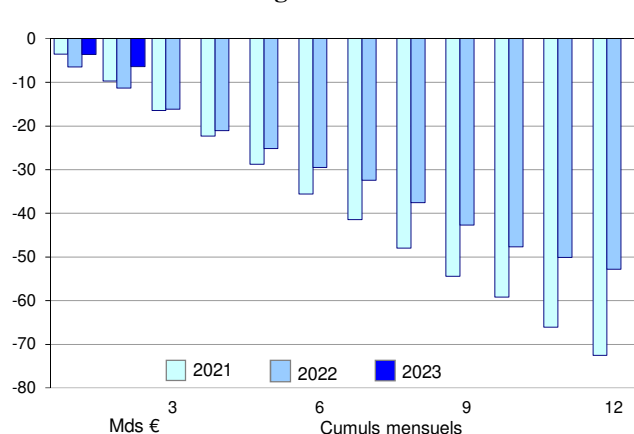
### Evolution des échanges du secteur de l'énergie <sup>(1)</sup>

Valeurs CVS-CJO en millions d'euros	févr-2024	janv-2024	févr-2023	Janv à Févr 2024	Janv à Févr 2023	Janv à Févr 2022	12 derniers mois	Année 2023	Année 2022
Solde	-3 779	-4 483	-6 248	-8 262	-13 549	-13 842	-63 614	-68 817	-115 531
Exportations	2 715	2 179	3 740	4 894	7 742	4 969	31 443	34 266	38 928
Importations	6 494	6 662	9 988	13 156	21 291	18 811	95 057	103 083	154 459

### Evolution des échanges hors énergie



### Solde cumulé hors énergie



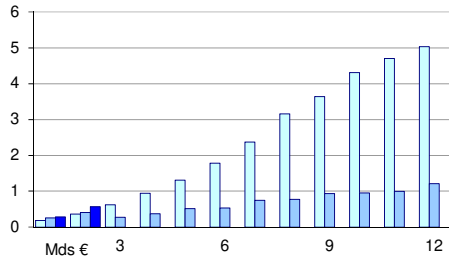
Solde par groupes de produits en millions d'euros	Février 2024 (a)	Janvier 2024 (b)	Février 2023 (c)	Evolution		Janv à Févr 2024	Janv à Févr 2023
Evolution positive	Evolution négative			a-b	a-c		
Industrie aéronautique et spatiale (C30C)	1 383	2 042	2 693	-659	-1 310	2 780	4 005
Parfum, cosmétiques et produits d'entretien (C20B)	1 574	1 417	1 378	157	196	3 012	2 820
Boissons (C11Z)	1 315	1 250	1 323	65	-8	2 073	2 100
Produits pharmaceutiques (CF)	429	527	347	-98	82	784	208
Produits chimiques (C20A et C20C)	830	561	158	269	672	1 356	-124
Produits agricoles (AZ)	279	283	156	-4	123	936	745
Cuir, bagages et chaussures (C15Z)	494	458	391	36	103	882	675
Autres matériels de transport (C30A, C30B et C30E)	-158	-128	-407	-30	249	-296	-695
Bois, papier et carton (CC)	-488	-502	-665	14	177	-1 036	-1 354
Autres produits des IAA (CA hors Boissons)	-763	-871	-925	108	162	-1 572	-1 764
Equipements électriques et ménagers (CJ)	-427	-632	-775	205	348	-1 025	-1 659
Produits en caoutchouc, plastiques, minéraux divers (CG)	-764	-746	-907	-18	143	-1 459	-1 779
Machines industrielles, agricoles et diverses (CK)	-462	-816	-893	354	431	-1 437	-1 952
Produits métallurgiques et métalliques (CH)	-774	-1 177	-1 330	403	556	-2 059	-2 501
Produits manufacturés divers (CM)	-736	-610	-946	-126	210	-1 426	-2 016
Produits textiles et habillement (C13Z et C14Z)	-733	-715	-976	-18	243	-1 323	-1 886
Produits informatiques, électroniques et optiques (CI)	-1 793	-1 794	-1 602	1	-191	-3 636	-3 597
Industrie automobile (C29A et C29B)	-2 017	-2 131	-1 900	114	-117	-3 597	-3 195
Produits énergétiques (DE et C2)	-3 780	-4 483	-6 248	703	2 468	-8 593	-13 795

<sup>(1)</sup> Les échanges du secteur énergétique sont définis comme la somme des produits des catégories DE (pétrole brut, gaz naturel, électricité, charbon, ...) et C2 (produits pétroliers raffinés) ; les échanges « hors énergie » sont obtenus en retranchant des échanges globaux CAF/FAB hors matériel militaire les échanges du secteur énergétique.

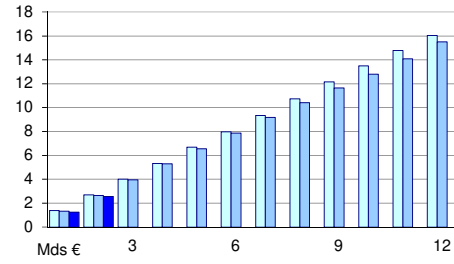
# Soldes mensuels cumulés



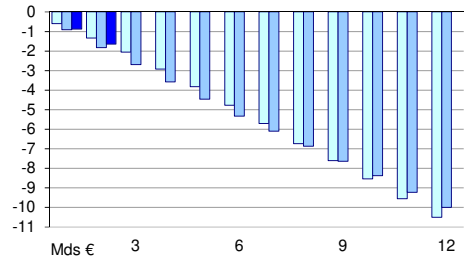
## Produits agricoles (AZ)



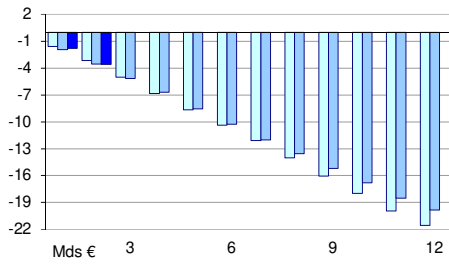
## Boissons (C11Z)



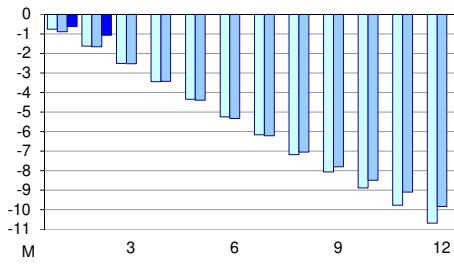
## Autres produits des IAA (CA hors Boissons)



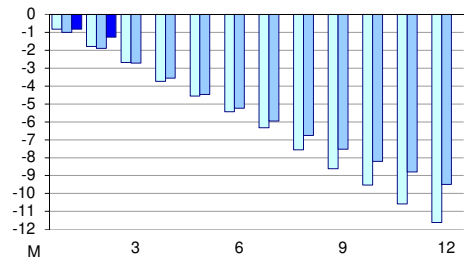
## Produits informatiques, électroniques et optiques (CI)



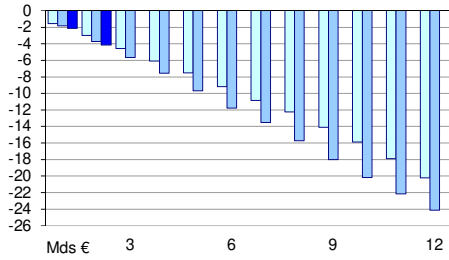
## Equipements électriques et ménagers (CJ)



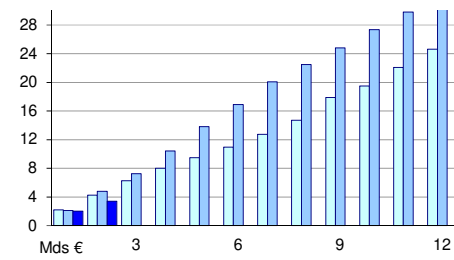
## Machines industrielles, agricoles et diverses (CK)



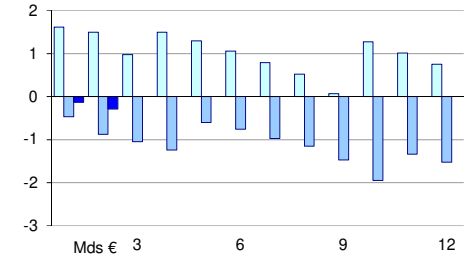
## Industrie automobile (C29A et C29B)



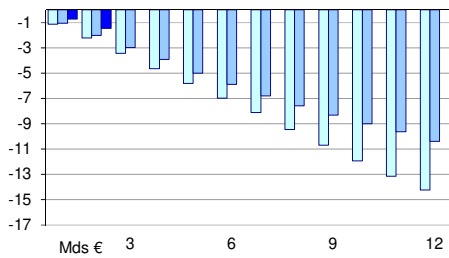
## Industrie aéronautique et spatiale (C30C)



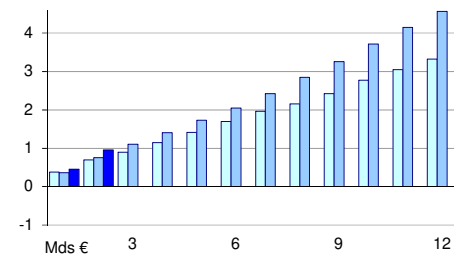
## Autres matériels de transport (C30A, C30B et C30E)



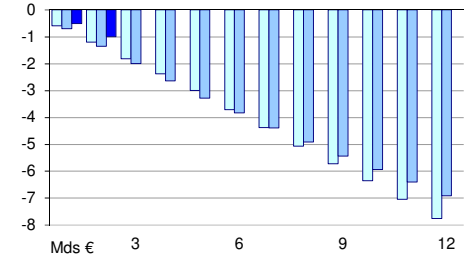
## Produits textiles et habillement (C13Z et C14Z)



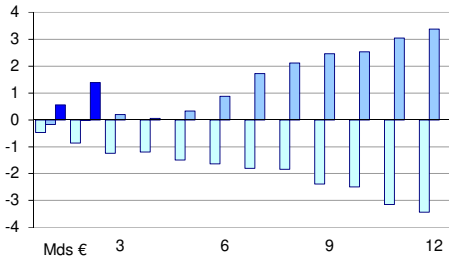
## Cuir, bagages et chaussures (C15Z)



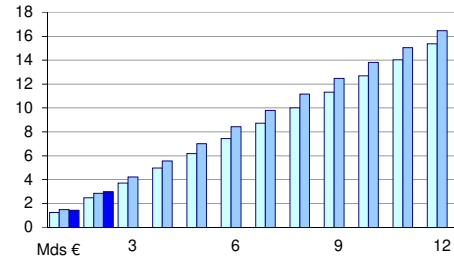
## Bois, papier et carton (CC)



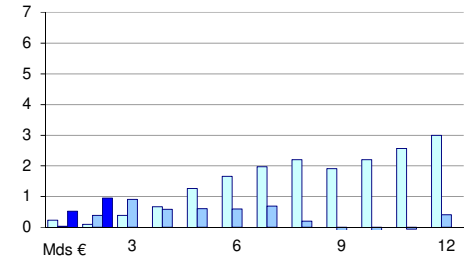
## Produits chimiques (C20A et C20C)



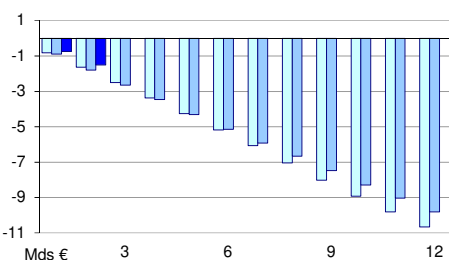
## Parfum, cosmétiques et produits d'entretien (C20B)



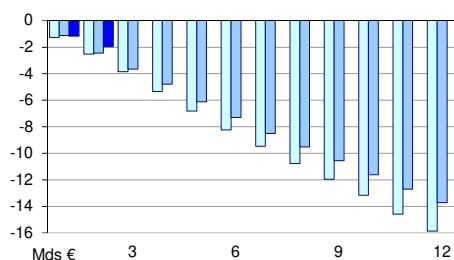
## Produits pharmaceutiques (CF)



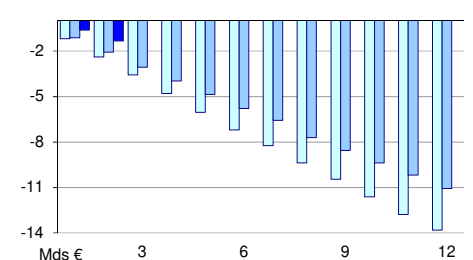
## Produits caoutchouc, plastiques, minéraux divers (CG)



## Produits métallurgiques et métalliques (CH)



## Produits manufacturés divers (CM)



## Soldes mensuels, cumulés et annuels, données en millions d'euros

### Produits agricoles (AZ)

	CVS-CJO Février	Bruts 2 mois	Bruts Année *
2022	183	678	4 791
2023	156	745	1 206
2024*	279	936	1 396

### Boissons (C11Z)

	CVS-CJO Février	Bruts 2 mois	Bruts Année *
2022	1 320	2 114	16 056
2023	1 323	2 100	15 356
2024*	1 315	2 073	15 329

### Autres produits des IAA (CA hors Boissons)

	CVS-CJO Février	Bruts 2 mois	Bruts Année *
2022	-741	-1 291	-10 506
2023	-925	-1 764	-9 875
2024*	-763	-1 572	-9 683

### Produits informatiques, électroniques et optiques (CI)

	CVS-CJO Février	Bruts 2 mois	Bruts Année *
2022	-1 601	-3 145	-21 573
2023	-1 602	-3 597	-19 829
2024*	-1 793	-3 636	-19 868

### Equipements électriques et ménagers (CJ)

	CVS-CJO Février	Bruts 2 mois	Bruts Année *
2022	-863	-1 613	-10 639
2023	-775	-1 659	-9 758
2024*	-427	-1 025	-9 124

### Machines industrielles, agricoles et diverses (CK)

	CVS-CJO Février	Bruts 2 mois	Bruts Année *
2022	-966	-1 856	-11 469
2023	-893	-1 952	-9 505
2024*	-462	-1 437	-8 990

### Industrie automobile (C29A et C29B)

	CVS-CJO Février	Bruts 2 mois	Bruts Année *
2022	-1 468	-2 488	-20 515
2023	-1 900	-3 195	-24 064
2024*	-2 017	-3 597	-24 467

### Industrie aéronautique et spatiale (C30C)

	CVS-CJO Février	Bruts 2 mois	Bruts Année *
2022	2 055	3 404	25 301
2023	2 693	4 005	31 804
2024*	1 383	2 780	30 579

### Autres matériels de transport (C30A, C30B et C30E)

	CVS-CJO Février	Bruts 2 mois	Bruts Année *
2022	-120	1 104	92
2023	-407	-695	-1 309
2024*	-158	-296	-911

### Produits textiles et habillement (C13Z et C14Z)

	CVS-CJO Février	Bruts 2 mois	Bruts Année *
2022	-1 100	-2 078	-14 293
2023	-976	-1 886	-10 206
2024*	-733	-1 323	-9 643

### Cuir, bagages et chaussures (C15Z)

	CVS-CJO Février	Bruts 2 mois	Bruts Année *
2022	314	588	3 320
2023	391	675	4 585
2024*	494	882	4 792

### Bois, papier et carton (CC)

	CVS-CJO Février	Bruts 2 mois	Bruts Année *
2022	-610	-1 182	-7 753
2023	-665	-1 354	-6 882
2024*	-488	-1 036	-6 563

### Produits chimiques (C20A et C20C)

	CVS-CJO Février	Bruts 2 mois	Bruts Année *
2022	-390	-994	-3 380
2023	158	-124	3 380
2024*	830	1 356	4 861

### Parfum, cosmétiques et produits d'entretien (C20B)

	CVS-CJO Février	Bruts 2 mois	Bruts Année *
2022	1 231	2 380	15 389
2023	1 378	2 820	16 412
2024*	1 574	3 012	16 604

### Produits pharmaceutiques (CF)

	CVS-CJO Février	Bruts 2 mois	Bruts Année *
2022	-139	-156	3 003
2023	347	208	380
2024*	429	784	955

### Produits caoutchouc, plastiques, minéraux divers (CG)

	CVS-CJO Février	Bruts 2 mois	Bruts Année *
2022	-821	-1 602	-10 665
2023	-907	-1 779	-9 773
2024*	-764	-1 459	-9 453

### Produits métallurgiques et métalliques (CH)

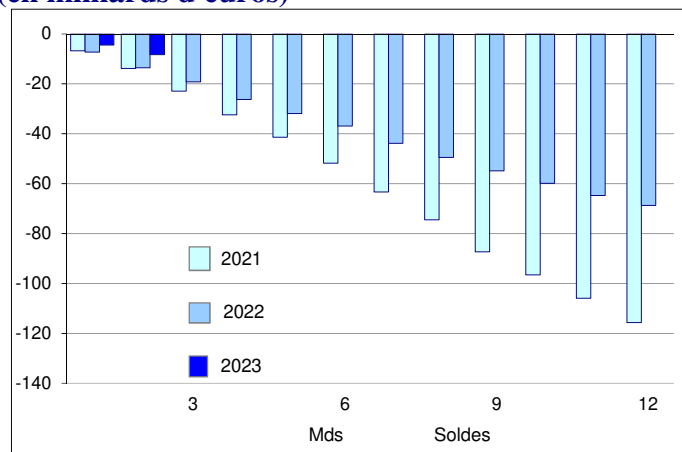
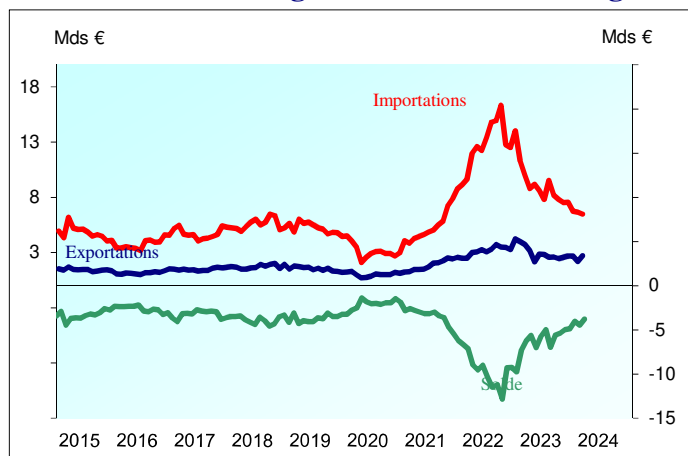
	CVS-CJO Février	Bruts 2 mois	Bruts Année *
2022	-1 256	-2 530	-15 925
2023	-1 330	-2 501	-13 708
2024*	-774	-2 059	-13 266

### Produits manufacturés divers (CM)

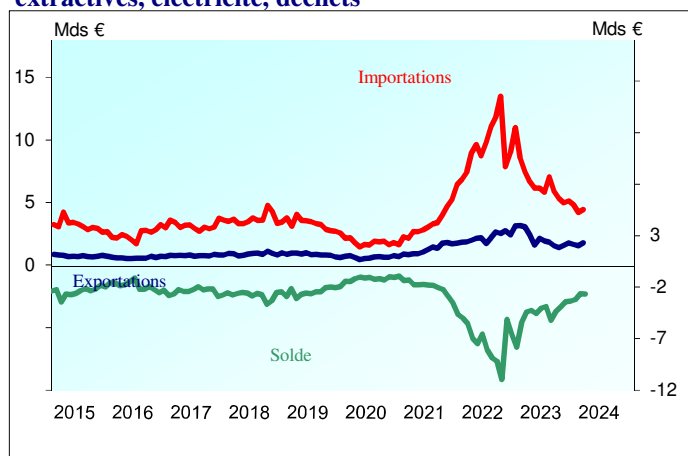
	CVS-CJO Février	Bruts 2 mois	Bruts Année *
2022	-1 193	-2 311	-13 786
2023	-946	-2 016	-10 935
2024*	-736	-1 426	-10 345

\* Les douze derniers mois pour l'année en cours

## Evolution des échanges du secteur de l'énergie DE et C2 (en milliards d'euros)



### DE - Hydrocarbures naturels, produits des industries extractives, électricité, déchets



### C2 - Produits pétroliers raffinés

