



<http://lekiosque.finances.gouv.fr>

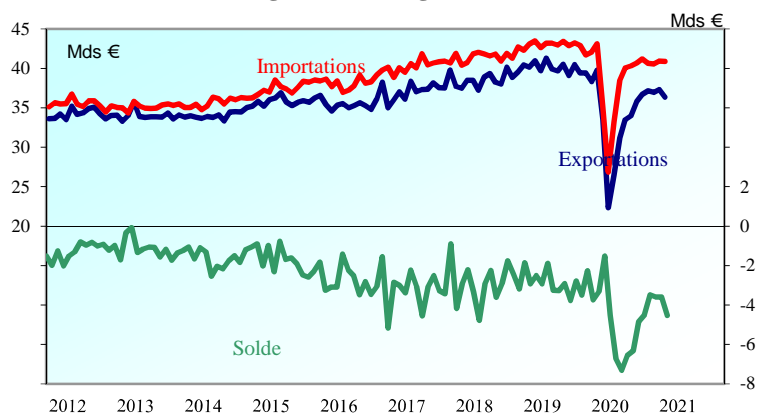
Evolution des échanges CAF-FAB hors énergie et matériel militaire ⁽¹⁾

Valeurs CVS-CJO en millions d'euros	févr-2021	janv-2021	févr-2020	Janv à Févr 2021	Janv à Févr 2020	Janv à Févr 2019	12 derniers mois	Année 2020	Année 2019
Solde	-4 536	-3 601	-3 326	-8 137	-7 073	-4 778	-57 191	-56 771	-33 588
Exportations	36 358	37 312	39 801	73 670	78 116	80 611	399 600	405 749	479 142
Importations	40 894	40 913	43 127	81 807	85 189	85 389	456 791	462 520	512 730

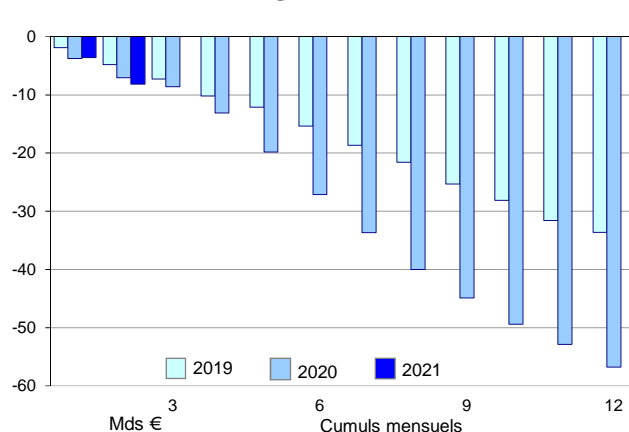
Evolution des échanges du secteur de l'énergie ⁽¹⁾

Valeurs CVS-CJO en millions d'euros	févr-2021	janv-2021	févr-2020	Janv à Févr 2021	Janv à Févr 2020	Janv à Févr 2019	12 derniers mois	Année 2020	Année 2019
Solde	-2 512	-2 671	-3 179	-5 183	-6 312	-6 921	-24 665	-25 567	-44 721
Exportations	1 273	1 305	1 276	2 578	2 561	3 229	12 149	12 174	18 166
Importations	3 785	3 976	4 455	7 761	8 873	10 150	36 814	37 741	62 887

Evolution des échanges hors énergie



Solde cumulé hors énergie



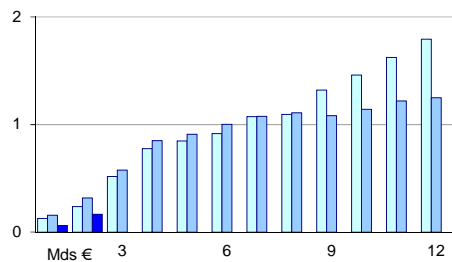
Solde par groupes de produits en millions d'euros	Février 2021			Evolution		Janv à Févr	
	(a)	2021 (b)	2020 (c)	a-b	a-c	2021	2020
Industrie aéronautique et spatiale (C30C)	858	1 712	2 568	-854	-1 710	1 635	3 216
Parfum, cosmétiques et produits d'entretien (C20B)	1 029	1 056	1 051	-27	-22	1 925	2 029
Boissons (C11Z)	1 008	1 042	1 016	-34	-8	1 703	1 755
Produits pharmaceutiques (CF)	727	1 028	447	-301	280	1 380	435
Produits chimiques (C20A et C20C)	197	310	157	-113	40	553	477
Produits agricoles (AZ)	106	60	163	46	-57	330	558
Cuir, bagages et chaussures (C15Z)	251	212	31	39	220	305	-116
Autres matériels de transport (C30A, C30B et C30E)	702	-235	-53	937	755	505	-173
Bois, papier et carton (CC)	-407	-407	-473	0	66	-810	-943
Autres produits des IAA (CA hors Boissons)	-526	-463	-660	-63	134	-907	-1 147
Equipements électriques et ménagers (CJ)	-705	-748	-595	43	-110	-1 469	-1 240
Produits en caoutchouc, plastiques, minéraux divers (CG)	-726	-703	-625	-23	-101	-1 390	-1 234
Machines industrielles, agricoles et diverses (CK)	-715	-682	-832	-33	117	-1 516	-1 591
Produits métallurgiques et métalliques (CH)	-901	-874	-839	-27	-62	-1 795	-1 756
Produits manufacturés divers (CM)	-887	-1 079	-1 037	192	150	-2 005	-2 040
Produits textiles et habillement (C13Z et C14Z)	-933	-937	-963	4	30	-1 871	-2 024
Produits informatiques, électroniques et optiques (CI)	-2 130	-1 657	-1 264	-473	-866	-3 505	-2 840
Industrie automobile (C29A et C29B)	-1 457	-1 210	-1 413	-247	-44	-2 227	-2 165
Produits énergétiques (DE et C2)	-2 512	-2 671	-3 179	159	667	-5 337	-6 239

⁽¹⁾ Les échanges du secteur énergétique sont définis comme la somme des produits des catégories DE (pétrole brut, gaz naturel, électricité, charbon, ...) et C2 (produits pétroliers raffinés) ; les échanges « hors énergie » sont obtenus en retranchant des échanges globaux CAF/FAB hors matériel militaire les échanges du secteur énergétique.

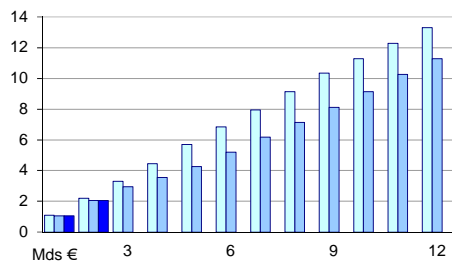
Soldes mensuels cumulés



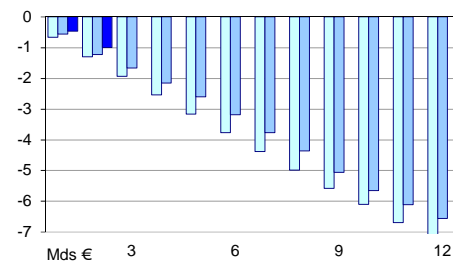
Produits agricoles (AZ)



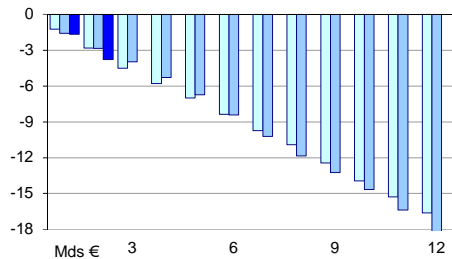
Boissons (C11Z)



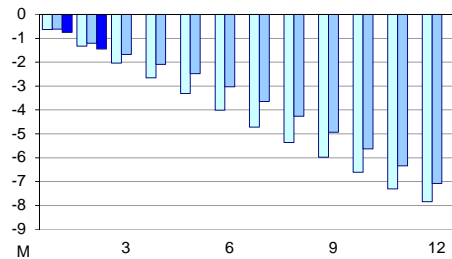
Autres produits des IAA (CA hors Boissons)



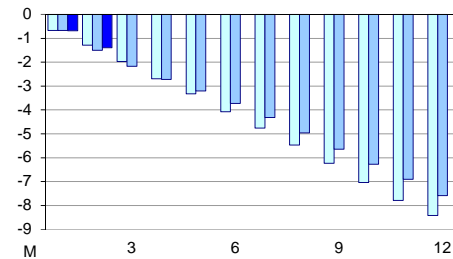
Produits informatiques, électroniques et optiques (CI)



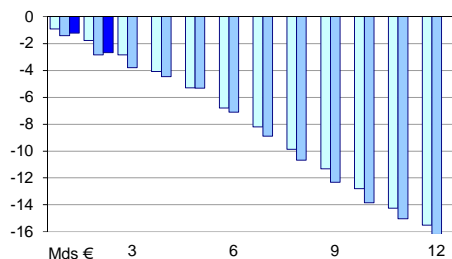
Equipements électriques et ménagers (CJ)



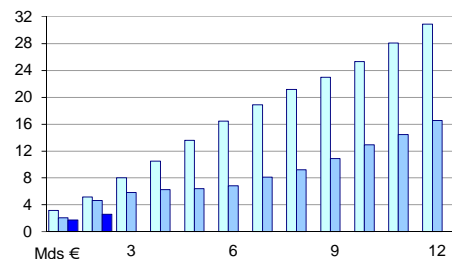
Machines industrielles, agricoles et diverses (CK)



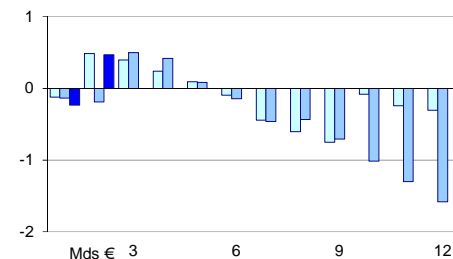
Industrie automobile (C29A et C29B)



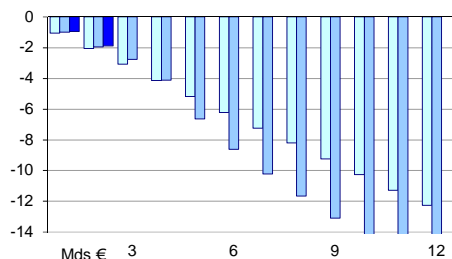
Industrie aéronautique et spatiale (C30C)



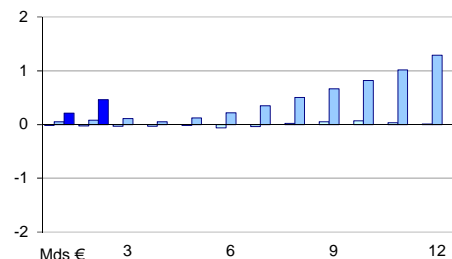
Autres matériels de transport (C30A, C30B et C30E)



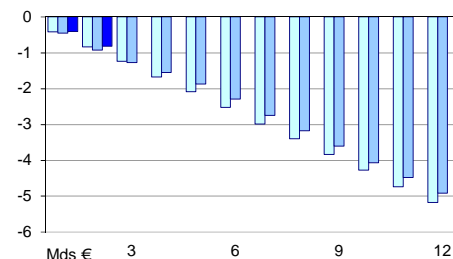
Produits textiles et habillement (C13Z et C14Z)



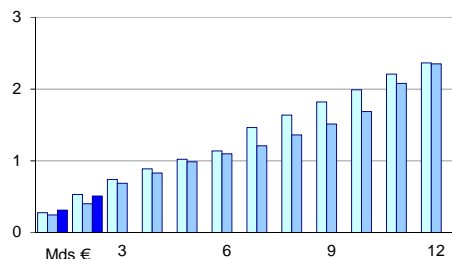
Cuir, bagages et chaussures (C15Z)



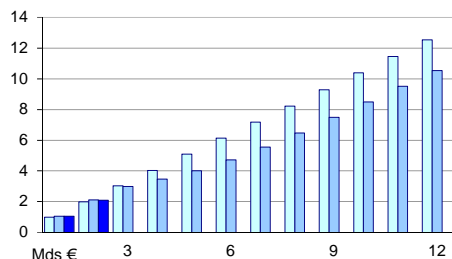
Bois, papier et carton (CC)



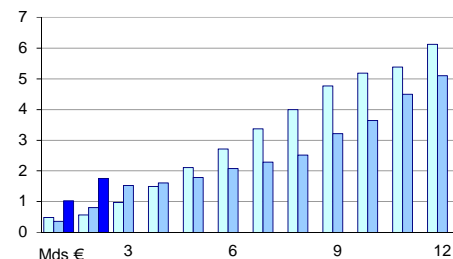
Produits chimiques (C20A et C20C)



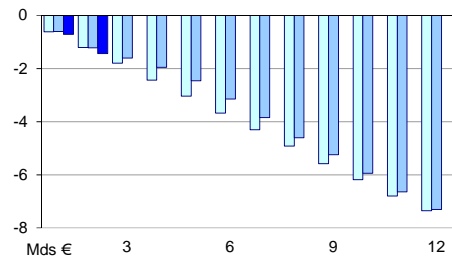
Parfum, cosmétiques et produits d'entretien (C20B)



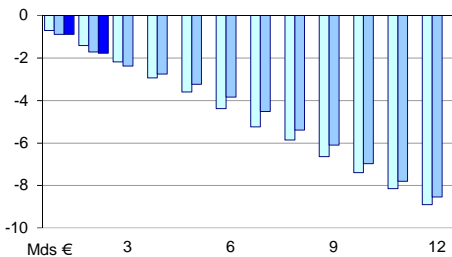
Produits pharmaceutiques (CF)



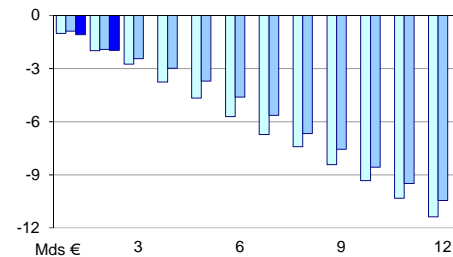
Produits caoutchouc, plastiques, minéraux divers (CG)



Produits métallurgiques et métalliques (CH)



Produits manufacturés divers (CM)



Soldes mensuels, cumulés et annuels, données en millions d'euros

Produits agricoles (AZ)

	CVS-CJO		Bruts Année *
	Février	2 mois	
2019	108	442	1 827
2020	163	558	1 399
2021*	106	330	1 171

Boissons (C11Z)

	CVS-CJO		Bruts Année *
	Février	2 mois	
2019	1 116	1 892	13 203
2020	1 016	1 755	11 362
2021*	1 008	1 703	11 310

Autres produits des IAA (CA hors Boissons)

	CVS-CJO		Bruts Année *
	Février	2 mois	
2019	-633	-1 207	-7 291
2020	-660	-1 147	-6 609
2021*	-526	-907	-6 369

Produits informatiques, électroniques et optiques (CI)

	CVS-CJO		Bruts Année *
	Février	2 mois	
2019	-1 567	-2 706	-16 607
2020	-1 264	-2 840	-18 490
2021*	-2 130	-3 505	-19 155

Equipements électriques et ménagers (CJ)

	CVS-CJO		Bruts Année *
	Février	2 mois	
2019	-689	-1 360	-7 818
2020	-595	-1 240	-7 099
2021*	-705	-1 469	-7 328

Machines industrielles, agricoles et diverses (CK)

	CVS-CJO		Bruts Année *
	Février	2 mois	
2019	-625	-1 471	-8 434
2020	-832	-1 591	-7 541
2021*	-715	-1 516	-7 466

Industrie automobile (C29A et C29B)

	CVS-CJO		Bruts Année *
	Février	2 mois	
2019	-852	-1 500	-15 432
2020	-1 413	-2 165	-15 521
2021*	-1 457	-2 227	-15 583

Industrie aéronautique et spatiale (C30C)

	CVS-CJO		Bruts Année *
	Février	2 mois	
2019	2 025	3 592	30 885
2020	2 568	3 216	16 192
2021*	858	1 635	14 611

Autres matériels de transport (C30A, C30B et C30E)

	CVS-CJO		Bruts Année *
	Février	2 mois	
2019	606	514	-302
2020	-53	-173	-1 612
2021*	702	505	-934

Produits textiles et habillement (C13Z et C14Z)

	CVS-CJO		Bruts Année *
	Février	2 mois	
2019	-997	-2 108	-12 228
2020	-963	-2 024	-16 471
2021*	-933	-1 871	-16 318

Cuir, bagages et chaussures (C15Z)

	CVS-CJO		Bruts Année *
	Février	2 mois	
2019	-14	-192	47
2020	31	-116	1 198
2021*	251	305	1 619

Bois, papier et carton (CC)

	CVS-CJO		Bruts Année *
	Février	2 mois	
2019	-420	-851	-5 155
2020	-473	-943	-4 955
2021*	-407	-810	-4 822

Produits chimiques (C20A et C20C)

	CVS-CJO		Bruts Année *
	Février	2 mois	
2019	255	586	2 344
2020	157	477	2 304
2021*	197	553	2 379

Parfum, cosmétiques et produits d'entretien (C20B)

	CVS-CJO		Bruts Année *
	Février	2 mois	
2019	1 005	1 941	12 502
2020	1 051	2 029	10 585
2021*	1 029	1 925	10 481

Produits pharmaceutiques (CF)

	CVS-CJO		Bruts Année *
	Février	2 mois	
2019	80	213	6 208
2020	447	435	4 990
2021*	727	1 380	5 936

Produits caoutchouc, plastiques, minéraux divers (CG)

	CVS-CJO		Bruts Année *
	Février	2 mois	
2019	-584	-1 202	-7 339
2020	-625	-1 234	-7 247
2021*	-726	-1 390	-7 404

Produits métallurgiques et métalliques (CH)

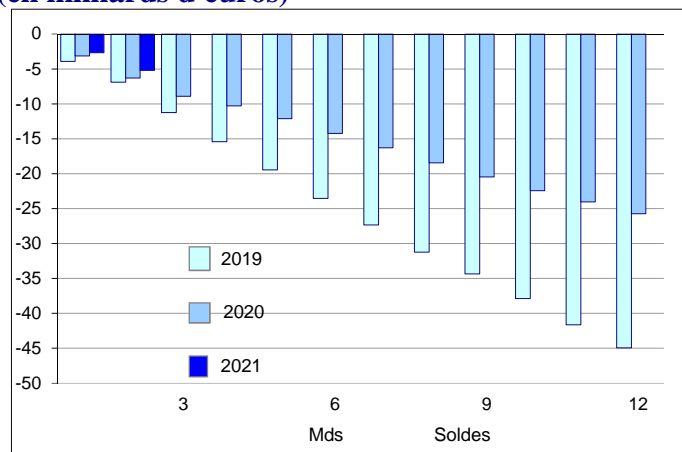
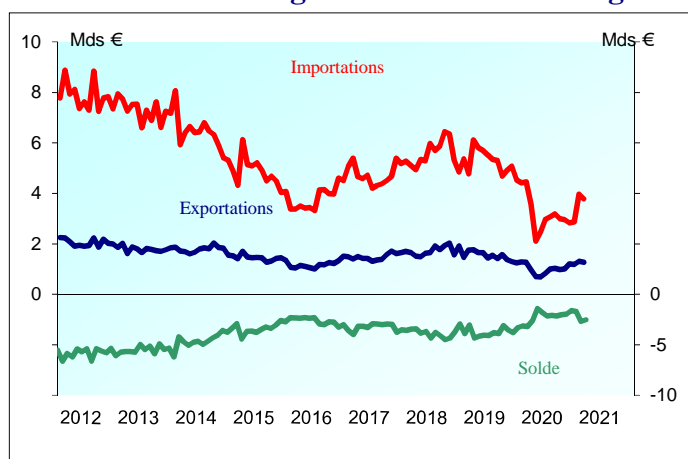
	CVS-CJO		Bruts Année *
	Février	2 mois	
2019	-715	-1 502	-8 923
2020	-839	-1 756	-8 457
2021*	-901	-1 795	-8 496

Produits manufacturés divers (CM)

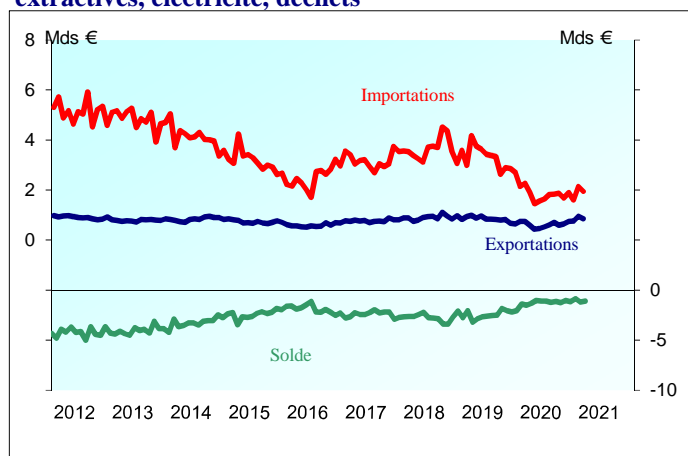
	CVS-CJO		Bruts Année *
	Février	2 mois	
2019	-989	-2 029	-11 306
2020	-1 037	-2 040	-10 563
2021*	-887	-2 005	-10 528

* Les douze derniers mois pour l'année en cours

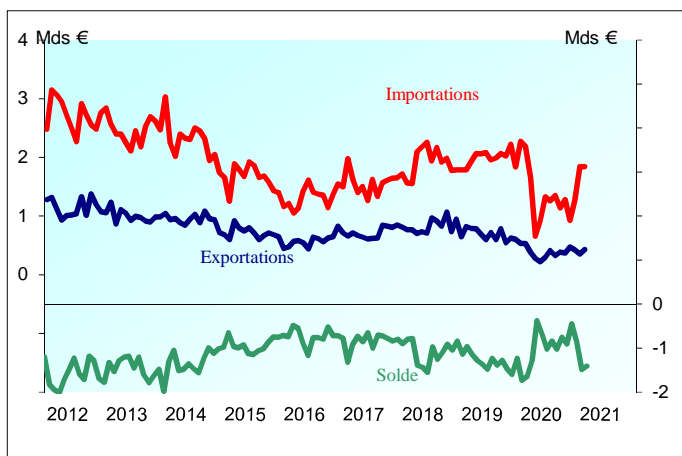
Evolution des échanges du secteur de l'énergie DE et C2 (en milliards d'euros)



DE - Hydrocarbures naturels, produits des industries extractives, électricité, déchets



C2 - Produits pétroliers raffinés



Evolution du prix du pétrole brut importé

