



<http://lekiosque.finances.gouv.fr>

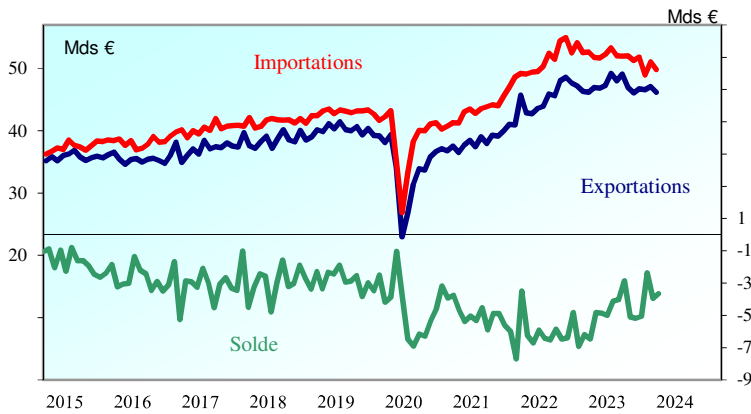
Evolution des échanges CAF-FAB hors énergie et matériel militaire ⁽¹⁾

Valeurs CVS-CJO en millions d'euros	janv-2024	déc-2023	janv-2023	Janv à Janv 2024	Janv à Janv 2023	Janv à Janv 2022	12 derniers mois	Année 2023	Année 2022
Solde	-3 652	-3 944	-6 476	-3 652	-6 476	-3 502	-49 835	-52 793	-72 486
Exportations	46 178	47 136	46 205	46 178	46 205	45 731	565 925	565 715	548 655
Importations	49 830	51 080	52 681	49 830	52 681	49 233	615 760	618 508	621 141

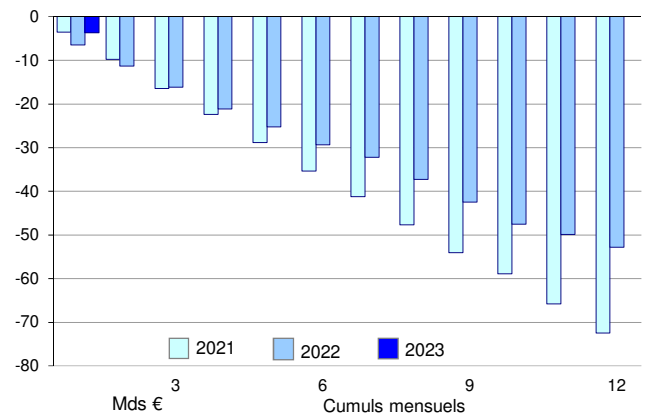
Evolution des échanges du secteur de l'énergie ⁽¹⁾

Valeurs CVS-CJO en millions d'euros	janv-2024	déc-2023	janv-2023	Janv à Janv 2024	Janv à Janv 2023	Janv à Janv 2022	12 derniers mois	Année 2023	Année 2022
Solde	-4 582	-4 232	-7 289	-4 582	-7 289	-6 698	-65 542	-68 746	-115 530
Exportations	2 054	2 542	3 884	2 054	3 884	2 413	32 445	34 259	38 929
Importations	6 636	6 774	11 173	6 636	11 173	9 111	97 987	103 005	154 459

Evolution des échanges hors énergie



Solde cumulé hors énergie



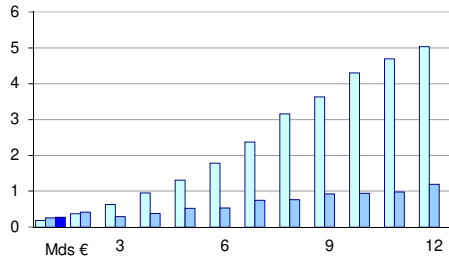
Solde par groupes de produits en millions d'euros	Janvier 2024 (a)	Décembre 2023 (b)	Janvier 2023 (c)	Evolution		Janv à Janv 2024	Janv à Janv 2023
				a-b	a-c		
Industrie aéronautique et spatiale (C30C)	2 293	1 667	2 276	626	17	1 309	1 280
Parfum, cosmétiques et produits d'entretien (C20B)	1 375	1 428	1 446	-53	-71	1 496	1 539
Boissons (C11Z)	1 255	1 397	1 312	-142	-57	953	1 003
Produits pharmaceutiques (CF)	523	466	39	57	484	637	120
Produits chimiques (C20A et C20C)	454	230	-266	224	720	399	-348
Produits agricoles (AZ)	272	208	251	64	21	445	407
Cuir, bagages et chaussures (C15Z)	448	417	353	31	95	406	289
Autres matériels de transport (C30A, C30B et C30E)	-121	-179	-461	58	340	-119	-343
Bois, papier et carton (CC)	-503	-520	-687	17	184	-521	-710
Autres produits des IAA (CA hors Boissons)	-866	-781	-890	-85	24	-851	-893
Equipements électriques et ménagers (CJ)	-646	-747	-882	101	236	-676	-935
Produits en caoutchouc, plastiques, minéraux divers (CG)	-754	-785	-883	31	129	-734	-883
Machines industrielles, agricoles et diverses (CK)	-841	-726	-991	-115	150	-903	-1 012
Produits métallurgiques et métalliques (CH)	-1 199	-1 085	-1 141	-114	-58	-1 182	-1 143
Produits manufacturés divers (CM)	-630	-899	-1 137	269	507	-696	-1 155
Produits textiles et habillement (C13Z et C14Z)	-704	-742	-1 030	38	326	-752	-1 113
Produits informatiques, électroniques et optiques (CI)	-1 860	-1 285	-1 963	-575	103	-2 125	-2 245
Industrie automobile (C29A et C29B)	-2 155	-1 988	-1 826	-167	-329	-1 698	-1 425
Produits énergétiques (DE et C2)	-4 582	-4 232	-7 289	-350	2 707	-4 695	-7 899

⁽¹⁾ Les échanges du secteur énergétique sont définis comme la somme des produits des catégories DE (pétrole brut, gaz naturel, électricité, charbon, ...) et C2 (produits pétroliers raffinés) ; les échanges « hors énergie » sont obtenus en retranchant des échanges globaux CAF/FAB hors matériel militaire les échanges du secteur énergétique.

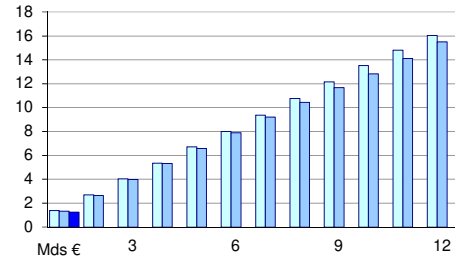
Soldes mensuels cumulés



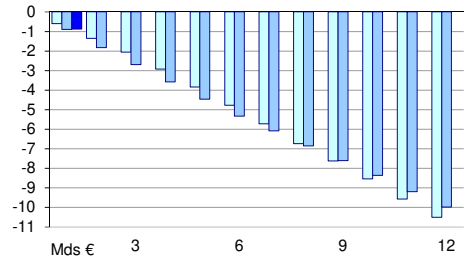
Produits agricoles (AZ)



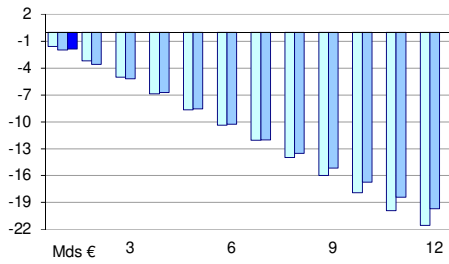
Boissons (C11Z)



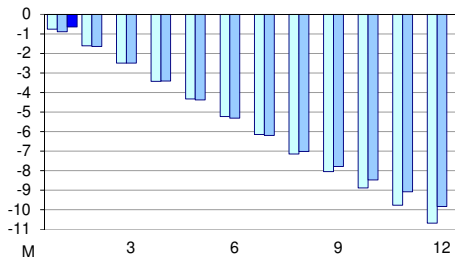
Autres produits des IAA (CA hors Boissons)



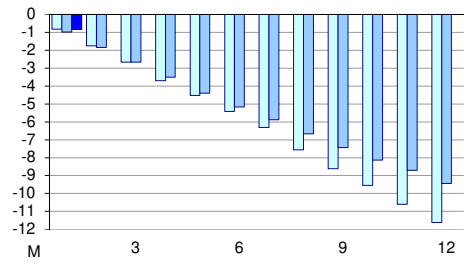
Produits informatiques, électroniques et optiques (CI)



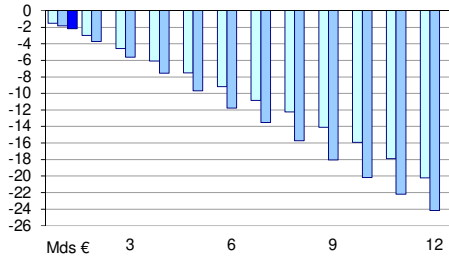
Equipements électriques et ménagers (CJ)



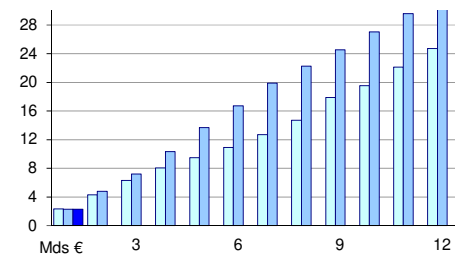
Machines industrielles, agricoles et diverses (CK)



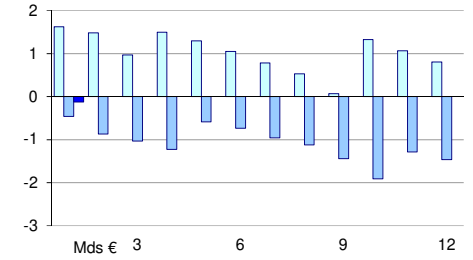
Industrie automobile (C29A et C29B)



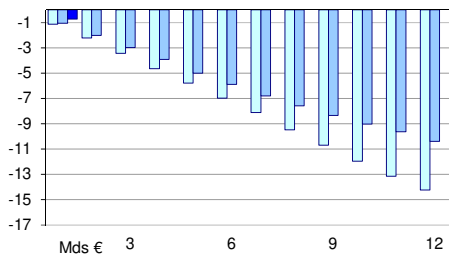
Industrie aéronautique et spatiale (C30C)



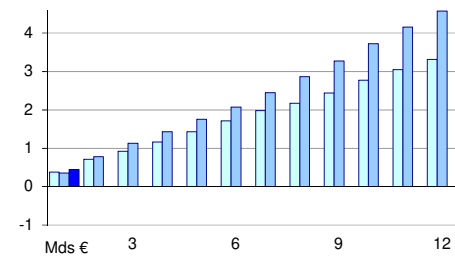
Autres matériels de transport (C30A, C30B et C30E)



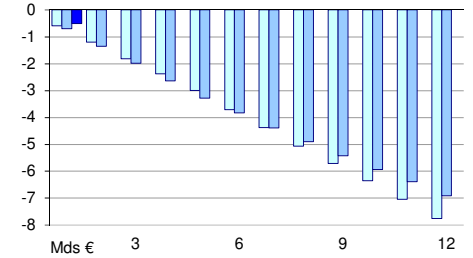
Produits textiles et habillement (C13Z et C14Z)



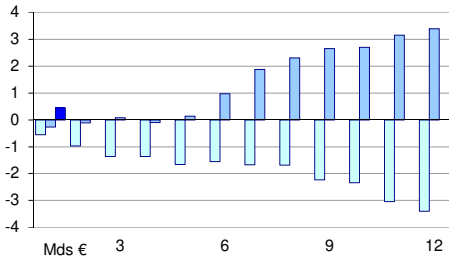
Cuir, bagages et chaussures (C15Z)



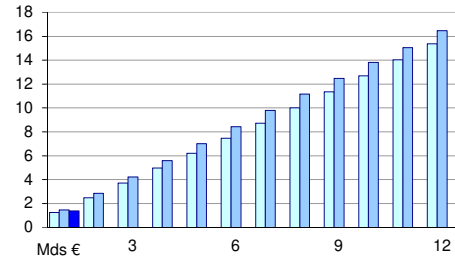
Bois, papier et carton (CC)



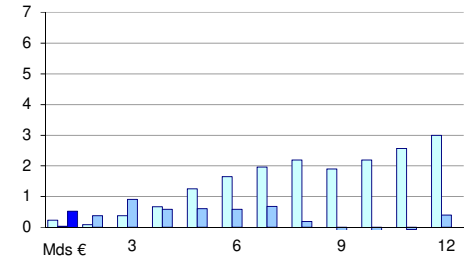
Produits chimiques (C20A et C20C)



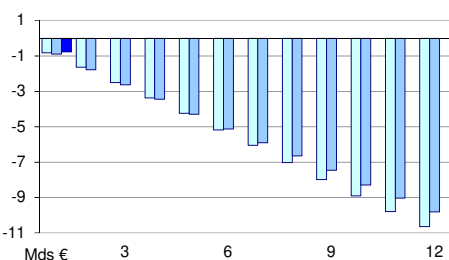
Parfum, cosmétiques et produits d'entretien (C20B)



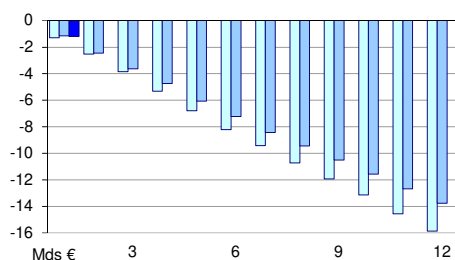
Produits pharmaceutiques (CF)



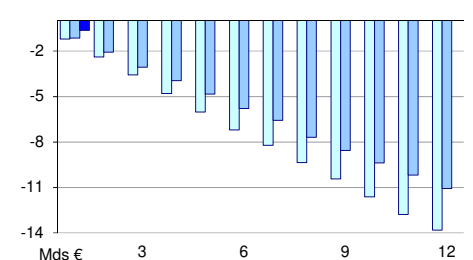
Produits caoutchouc, plastiques, minéraux divers (CG)



Produits métallurgiques et métalliques (CH)



Produits manufacturés divers (CM)



Soldes mensuels, cumulés et annuels, données en millions d'euros

Produits agricoles (AZ)

	CVS-CJO Janvier	Bruts 1 mois	Bruts Année *
2022	178	308	4 788
2023	251	407	1 195
2024*	272	445	1 234

Boissons (C11Z)

	CVS-CJO Janvier	Bruts 1 mois	Bruts Année *
2022	1 370	1 018	16 055
2023	1 312	1 003	15 357
2024*	1 255	953	15 306

Autres produits des IAA (CA hors Boissons)

	CVS-CJO Janvier	Bruts 1 mois	Bruts Année *
2022	-594	-601	-10 516
2023	-890	-893	-9 868
2024*	-866	-851	-9 825

Produits informatiques, électroniques et optiques (CI)

	CVS-CJO Janvier	Bruts 1 mois	Bruts Année *
2022	-1 581	-1 795	-21 576
2023	-1 963	-2 245	-19 675
2024*	-1 860	-2 125	-19 555

Equipements électriques et ménagers (CJ)

	CVS-CJO Janvier	Bruts 1 mois	Bruts Année *
2022	-753	-791	-10 642
2023	-882	-935	-9 744
2024*	-646	-676	-9 485

Machines industrielles, agricoles et diverses (CK)

	CVS-CJO Janvier	Bruts 1 mois	Bruts Année *
2022	-816	-847	-11 466
2023	-991	-1 012	-9 433
2024*	-841	-903	-9 324

Industrie automobile (C29A et C29B)

	CVS-CJO Janvier	Bruts 1 mois	Bruts Année *
2022	-1 529	-1 114	-20 519
2023	-1 826	-1 425	-24 078
2024*	-2 155	-1 698	-24 350

Industrie aéronautique et spatiale (C30C)

	CVS-CJO Janvier	Bruts 1 mois	Bruts Année *
2022	2 346	1 254	25 351
2023	2 276	1 280	31 565
2024*	2 293	1 309	31 594

Autres matériels de transport (C30A, C30B et C30E)

	CVS-CJO Janvier	Bruts 1 mois	Bruts Année *
2022	1 628	1 218	91
2023	-461	-343	-1 305
2024*	-121	-119	-1 080

Produits textiles et habillement (C13Z et C14Z)

	CVS-CJO Janvier	Bruts 1 mois	Bruts Année *
2022	-1 105	-1 156	-14 295
2023	-1 030	-1 113	-10 193
2024*	-704	-752	-9 832

Cuir, bagages et chaussures (C15Z)

	CVS-CJO Janvier	Bruts 1 mois	Bruts Année *
2022	376	297	3 318
2023	353	289	4 591
2024*	448	406	4 708

Bois, papier et carton (CC)

	CVS-CJO Janvier	Bruts 1 mois	Bruts Année *
2022	-581	-586	-7 754
2023	-687	-710	-6 878
2024*	-503	-521	-6 690

Produits chimiques (C20A et C20C)

	CVS-CJO Janvier	Bruts 1 mois	Bruts Année *
2022	-547	-651	-3 379
2023	-266	-348	3 392
2024*	454	399	4 140

Parfum, cosmétiques et produits d'entretien (C20B)

	CVS-CJO Janvier	Bruts 1 mois	Bruts Année *
2022	1 229	1 244	15 385
2023	1 446	1 539	16 408
2024*	1 375	1 496	16 366

Produits pharmaceutiques (CF)

	CVS-CJO Janvier	Bruts 1 mois	Bruts Année *
2022	235	217	3 000
2023	39	120	378
2024*	523	637	895

Produits caoutchouc, plastiques, minéraux divers (CG)

	CVS-CJO Janvier	Bruts 1 mois	Bruts Année *
2022	-809	-795	-10 644
2023	-883	-883	-9 761
2024*	-754	-734	-9 612

Produits métallurgiques et métalliques (CH)

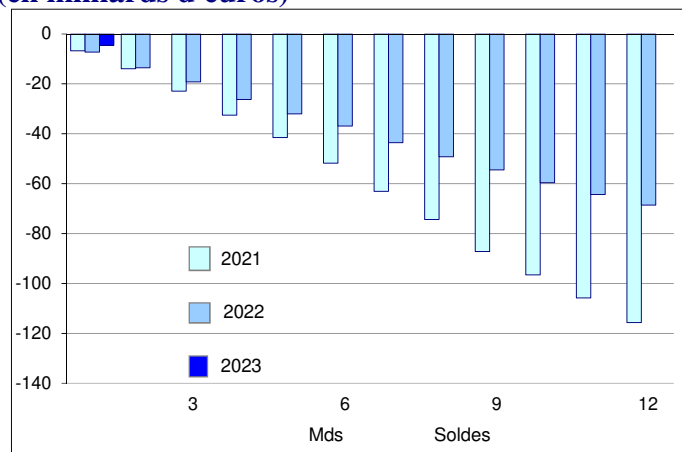
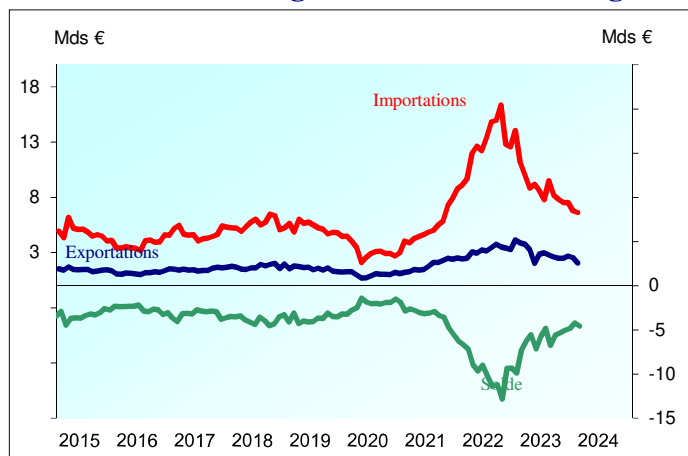
	CVS-CJO Janvier	Bruts 1 mois	Bruts Année *
2022	-1 290	-1 238	-15 895
2023	-1 141	-1 143	-13 731
2024*	-1 199	-1 182	-13 770

Produits manufacturés divers (CM)

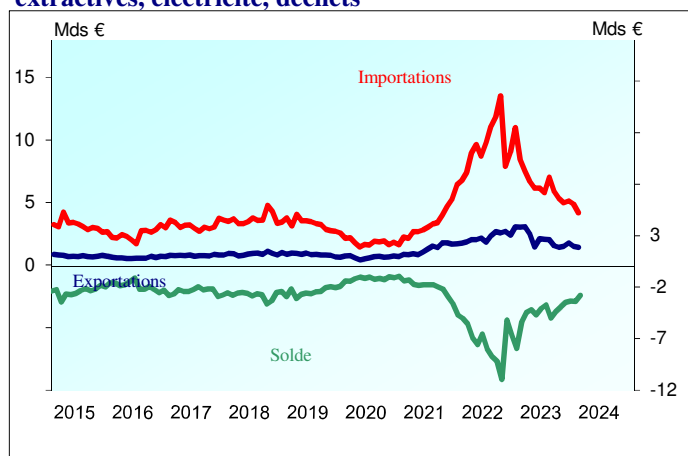
	CVS-CJO Janvier	Bruts 1 mois	Bruts Année *
2022	-1 202	-1 211	-13 791
2023	-1 137	-1 155	-10 922
2024*	-630	-696	-10 463

* Les douze derniers mois pour l'année en cours

Evolution des échanges du secteur de l'énergie DE et C2 (en milliards d'euros)



DE - Hydrocarbures naturels, produits des industries extractives, électricité, déchets



C2 - Produits pétroliers raffinés

