



<http://lekiosque.finances.gouv.fr>

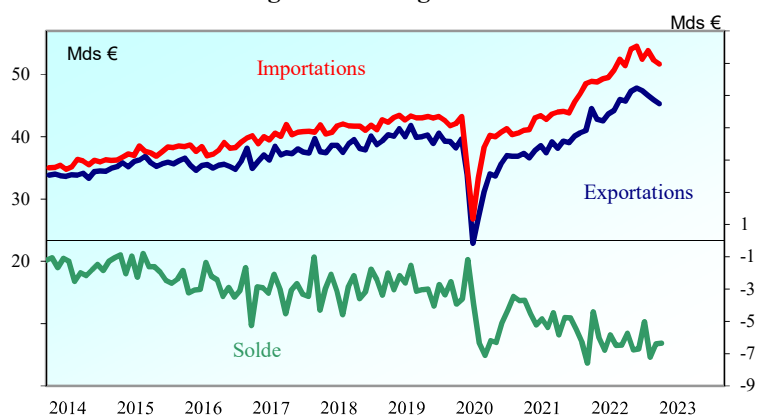
### Evolution des échanges CAF-FAB hors énergie et matériel militaire <sup>(1)</sup>

| Valeurs CVS-CJO en millions d'euros | janv-2023 | déc-2022 | janv-2022 | Janv à Janv 2023 | Janv à Janv 2022 | Janv à Janv 2021 | 12 derniers mois | Année 2022 | Année 2021 |
|-------------------------------------|-----------|----------|-----------|------------------|------------------|------------------|------------------|------------|------------|
| Solde                               | -6 350    | -6 385   | -4 400    | -6 350           | -4 400           | -3 703           | -75 596          | -73 600    | -62 526    |
| Exportations                        | 45 326    | 45 935   | 44 532    | 45 326           | 44 532           | 37 328           | 547 641          | 545 375    | 467 568    |
| Importations                        | 51 676    | 52 320   | 48 932    | 51 676           | 48 932           | 41 031           | 623 237          | 618 975    | 530 094    |

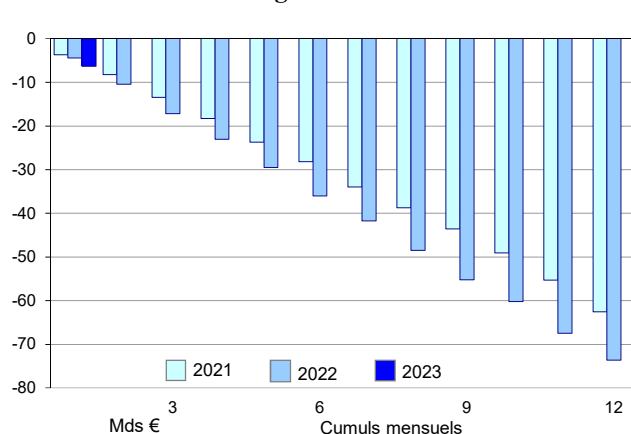
### Evolution des échanges du secteur de l'énergie <sup>(1)</sup>

| Valeurs CVS-CJO en millions d'euros | janv-2023 | déc-2022 | janv-2022 | Janv à Janv 2023 | Janv à Janv 2022 | Janv à Janv 2021 | 12 derniers mois | Année 2022 | Année 2021 |
|-------------------------------------|-----------|----------|-----------|------------------|------------------|------------------|------------------|------------|------------|
| Solde                               | -8 744    | -11 051  | -6 957    | -8 744           | -6 957           | -2 939           | -116 845         | -115 466   | -44 821    |
| Exportations                        | 3 325     | 3 880    | 2 399     | 3 325            | 2 399            | 1 312            | 40 445           | 38 950     | 22 469     |
| Importations                        | 12 069    | 14 931   | 9 356     | 12 069           | 9 356            | 4 251            | 157 290          | 154 416    | 67 290     |

### Evolution des échanges hors énergie



### Solde cumulé hors énergie



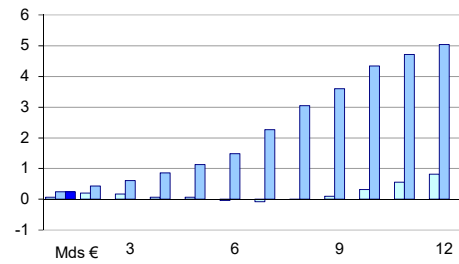
| Solde par groupes de produits en millions d'euros        | Janvier 2023 (a) | Décembre 2022 (b) | Janvier 2022 (c) | Evolution |        | Janv à Janv 2023 | Janv à Janv 2022 |
|--|------------------|-------------------|------------------|-----------|--------|------------------|------------------|
|  |                  |                   |                  | a-b       | a-c    |                  |                  |
| Industrie aéronautique et spatiale (C30C)                | 2 026            | 2 252             | 1 893            | -226      | 133    | 1 137            | 1 041            |
| Parfum, cosmétiques et produits d'entretien (C20B)       | 1 423            | 1 364             | 1 225            | 59        | 198    | 1 527            | 1 241            |
| Boissons (C11Z)  | 1 260            | 1 242             | 1 322            | 18        | -62    | 1 003            | 1 017            |
| Produits pharmaceutiques (CF)                            | 156              | 553               | 248              | -397      | -92    | 203              | 217              |
| Produits chimiques (C20A et C20C)                        | -306             | -496              | -633             | 190       | 327    | -339             | -640             |
| Produits agricoles (AZ)                                  | 244              | 323               | 239              | -79       | 5      | 373              | 307              |
| Cuir, bagages et chaussures (C15Z)                       | 372              | 231               | 385              | 141       | -13    | 293              | 298              |
| Autres matériels de transport (C30A, C30B et C30E)       | -367             | -247              | 1 184            | -120      | -1 551 | -335             | 1 218            |
| Bois, papier et carton (CC)                              | -679             | -689              | -584             | 10        | -95    | -684             | -587             |
| Autres produits des IAA (CA hors Boissons)               | -906             | -935              | -632             | 29        | -274   | -873             | -601             |
| Equipements électriques et ménagers (CJ)                 | -849             | -903              | -756             | 54        | -93    | -916             | -787             |
| Produits en caoutchouc, plastiques, minéraux divers (CG) | -860             | -885              | -823             | 25        | -37    | -878             | -800             |
| Machines industrielles, agricoles et diverses (CK)       | -966             | -983              | -805             | 17        | -161   | -1 005           | -834             |
| Produits métallurgiques et métalliques (CH)              | -1 141           | -1 250            | -1 268           | 109       | 127    | -1 136           | -1 225           |
| Produits manufacturés divers (CM)                        | -1 075           | -1 072            | -1 139           | -3        | 64     | -1 170           | -1 208           |
| Produits textiles et habillement (C13Z et C14Z)          | -988             | -1 106            | -1 083           | 118       | 95     | -1 105           | -1 157           |
| Produits informatiques, électroniques et optiques (CI)   | -1 903           | -1 594            | -1 520           | -309      | -383   | -2 238           | -1 792           |
| Industrie automobile (C29A et C29B)                      | -1 799           | -2 298            | -1 599           | 499       | -200   | -1 322           | -1 120           |
| Produits énergétiques (DE et C2)                         | -8 744           | -11 051           | -6 957           | 2 307     | -1 787 | -7 970           | -6 591           |

<sup>(1)</sup> Les échanges du secteur énergétique sont définis comme la somme des produits des catégories DE (pétrole brut, gaz naturel, électricité, charbon, ...) et C2 (produits pétroliers raffinés) ; les échanges « hors énergie » sont obtenus en retranchant des échanges globaux CAF/FAB hors matériel militaire les échanges du secteur énergétique.

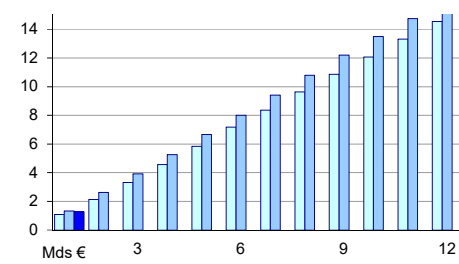
# Soldes mensuels cumulés



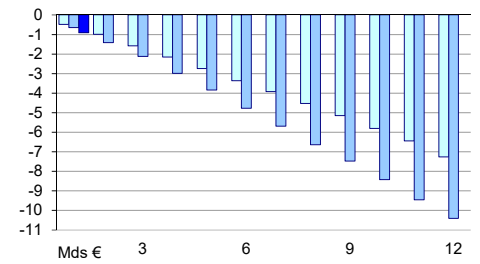
## Produits agricoles (AZ)



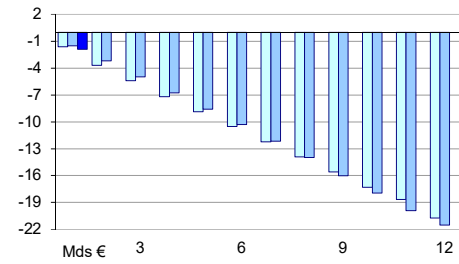
## Boissons (C11Z)



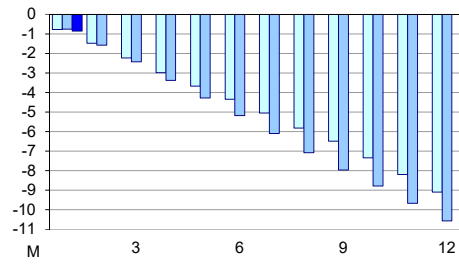
## Autres produits des IAA (CA hors Boissons)



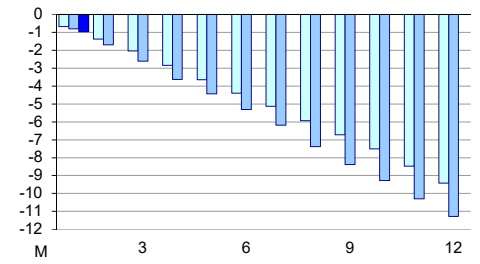
## Produits informatiques, électroniques et optiques (CI)



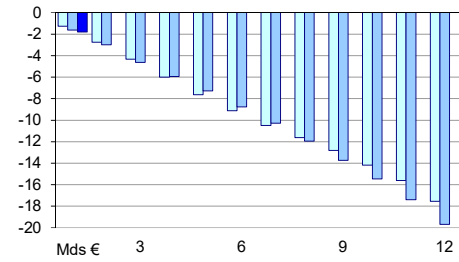
## Equipements électriques et ménagers (CJ)



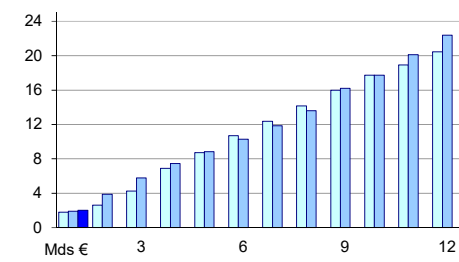
## Machines industrielles, agricoles et diverses (CK)



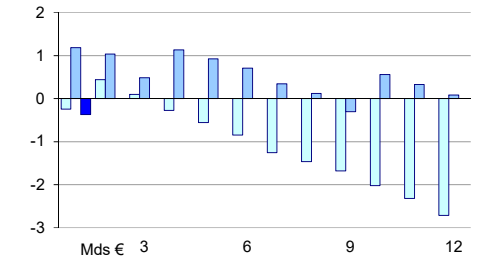
## Industrie automobile (C29A et C29B)



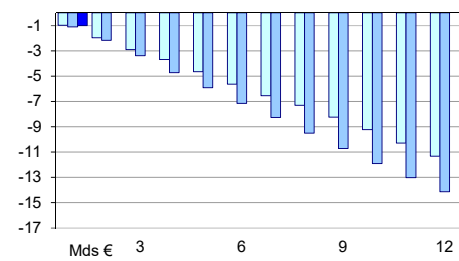
## Industrie aéronautique et spatiale (C30C)



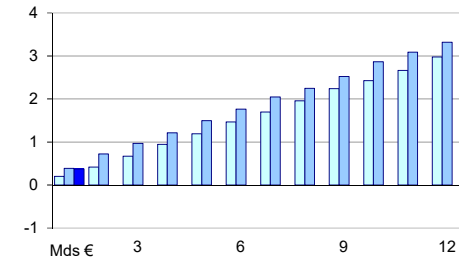
## Autres matériels de transport (C30A, C30B et C30E)



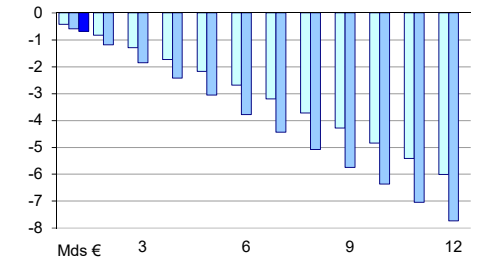
## Produits textiles et habillement (C13Z et C14Z)



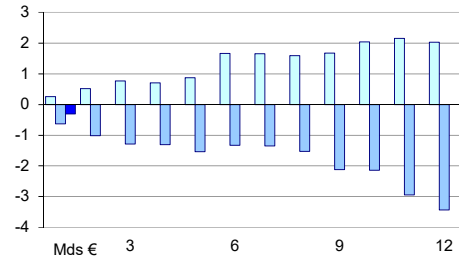
## Cuir, bagages et chaussures (C15Z)



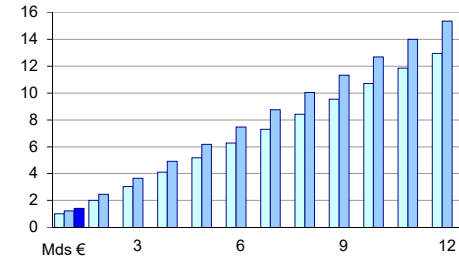
## Bois, papier et carton (CC)



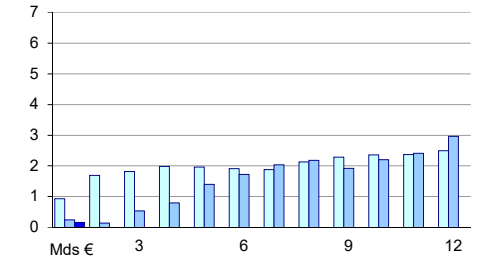
## Produits chimiques (C20A et C20C)



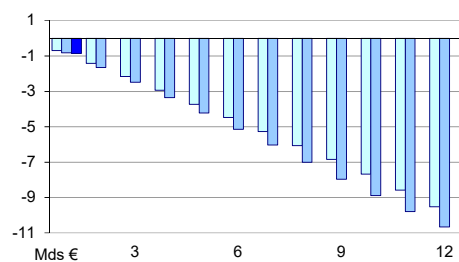
## Parfum, cosmétiques et produits d'entretien (C20B)



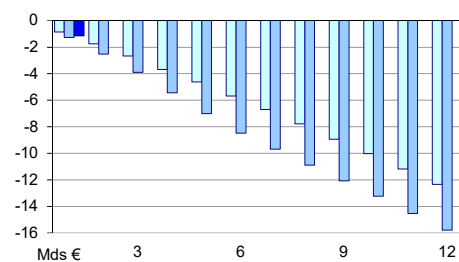
## Produits pharmaceutiques (CF)



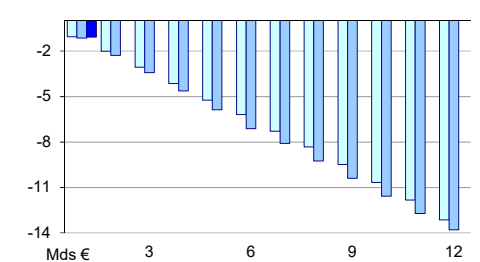
## Produits caoutchouc, plastiques, minéraux divers (CG)



## Produits métallurgiques et métalliques (CH)



## Produits manufacturés divers (CM)



## Soldes mensuels, cumulés et annuels, données en millions d'euros

### Produits agricoles (AZ)

|       | CVS-CJO<br>Janvier | Bruts<br>1 mois | Bruts<br>Année * |
|-------|--------------------|-----------------|------------------|
| 2021  | 62                 | 100             | 808              |
| 2022  | 239                | 307             | 4 756            |
| 2023* | 244                | 373             | 4 823            |

### Boissons (C11Z)

|       | CVS-CJO<br>Janvier | Bruts<br>1 mois | Bruts<br>Année * |
|-------|--------------------|-----------------|------------------|
| 2021  | 1 087              | 825             | 14 653           |
| 2022  | 1 322              | 1 017           | 16 050           |
| 2023* | 1 260              | 1 003           | 16 035           |

### Autres produits des IAA (CA hors Boissons)

|       | CVS-CJO<br>Janvier | Bruts<br>1 mois | Bruts<br>Année * |
|-------|--------------------|-----------------|------------------|
| 2021  | -479               | -450            | -7 273           |
| 2022  | -632               | -601            | -10 431          |
| 2023* | -906               | -873            | -10 703          |

### Produits informatiques, électroniques et optiques (CI)

|       | CVS-CJO<br>Janvier | Bruts<br>1 mois | Bruts<br>Année * |
|-------|--------------------|-----------------|------------------|
| 2021  | -1 609             | -1 787          | -20 591          |
| 2022  | -1 520             | -1 792          | -21 438          |
| 2023* | -1 903             | -2 238          | -21 884          |

### Equipements électriques et ménagers (CJ)

|       | CVS-CJO<br>Janvier | Bruts<br>1 mois | Bruts<br>Année * |
|-------|--------------------|-----------------|------------------|
| 2021  | -765               | -760            | -9 068           |
| 2022  | -756               | -787            | -10 541          |
| 2023* | -849               | -916            | -10 669          |

### Machines industrielles, agricoles et diverses (CK)

|       | CVS-CJO<br>Janvier | Bruts<br>1 mois | Bruts<br>Année * |
|-------|--------------------|-----------------|------------------|
| 2021  | -688               | -710            | -9 386           |
| 2022  | -805               | -834            | -11 214          |
| 2023* | -966               | -1 005          | -11 386          |

### Industrie automobile (C29A et C29B)

|       | CVS-CJO<br>Janvier | Bruts<br>1 mois | Bruts<br>Année * |
|-------|--------------------|-----------------|------------------|
| 2021  | -1 258             | -803            | -18 030          |
| 2022  | -1 599             | -1 120          | -19 803          |
| 2023* | -1 799             | -1 322          | -20 005          |

### Industrie aéronautique et spatiale (C30C)

|       | CVS-CJO<br>Janvier | Bruts<br>1 mois | Bruts<br>Année * |
|-------|--------------------|-----------------|------------------|
| 2021  | 1 813              | 1 015           | 20 801           |
| 2022  | 1 893              | 1 041           | 22 776           |
| 2023* | 2 026              | 1 137           | 22 872           |

### Autres matériels de transport (C30A, C30B et C30E)

|       | CVS-CJO<br>Janvier | Bruts<br>1 mois | Bruts<br>Année * |
|-------|--------------------|-----------------|------------------|
| 2021  | -245               | -212            | -2 720           |
| 2022  | 1 184              | 1 218           | 98               |
| 2023* | -367               | -335            | -1 455           |

### Produits textiles et habillement (C13Z et C14Z)

|       | CVS-CJO<br>Janvier | Bruts<br>1 mois | Bruts<br>Année * |
|-------|--------------------|-----------------|------------------|
| 2021  | -970               | -1 014          | -11 366          |
| 2022  | -1 083             | -1 157          | -14 151          |
| 2023* | -988               | -1 105          | -14 099          |

### Cuir, bagages et chaussures (C15Z)

|       | CVS-CJO<br>Janvier | Bruts<br>1 mois | Bruts<br>Année * |
|-------|--------------------|-----------------|------------------|
| 2021  | 202                | 126             | 3 042            |
| 2022  | 385                | 298             | 3 355            |
| 2023* | 372                | 293             | 3 351            |

### Bois, papier et carton (CC)

|       | CVS-CJO<br>Janvier | Bruts<br>1 mois | Bruts<br>Année * |
|-------|--------------------|-----------------|------------------|
| 2021  | -413               | -401            | -6 011           |
| 2022  | -584               | -587            | -7 730           |
| 2023* | -679               | -684            | -7 827           |

### Produits chimiques (C20A et C20C)

|       | CVS-CJO<br>Janvier | Bruts<br>1 mois | Bruts<br>Année * |
|-------|--------------------|-----------------|------------------|
| 2021  | 261                | 277             | 2 126            |
| 2022  | -633               | -640            | -3 458           |
| 2023* | -306               | -339            | -3 157           |

### Parfum, cosmétiques et produits d'entretien (C20B)

|       | CVS-CJO<br>Janvier | Bruts<br>1 mois | Bruts<br>Année * |
|-------|--------------------|-----------------|------------------|
| 2021  | 1 015              | 992             | 13 028           |
| 2022  | 1 225              | 1 241           | 15 374           |
| 2023* | 1 423              | 1 527           | 15 660           |

### Produits pharmaceutiques (CF)

|       | CVS-CJO<br>Janvier | Bruts<br>1 mois | Bruts<br>Année * |
|-------|--------------------|-----------------|------------------|
| 2021  | 931                | 865             | 2 581            |
| 2022  | 248                | 217             | 3 052            |
| 2023* | 156                | 203             | 3 037            |

### Produits caoutchouc, plastiques, minéraux divers (CG)

|       | CVS-CJO<br>Janvier | Bruts<br>1 mois | Bruts<br>Année * |
|-------|--------------------|-----------------|------------------|
| 2021  | -693               | -657            | -9 507           |
| 2022  | -823               | -800            | -10 662          |
| 2023* | -860               | -878            | -10 740          |

### Produits métallurgiques et métalliques (CH)

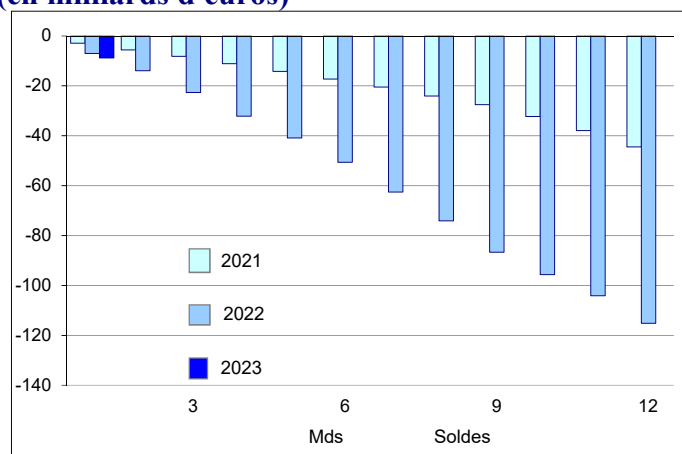
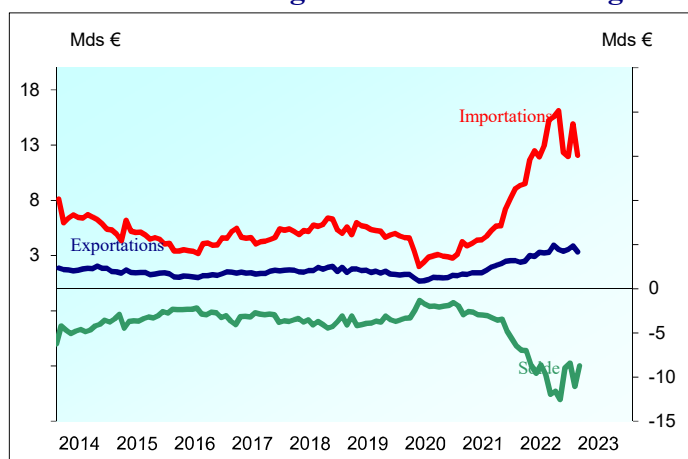
|       | CVS-CJO<br>Janvier | Bruts<br>1 mois | Bruts<br>Année * |
|-------|--------------------|-----------------|------------------|
| 2021  | -859               | -793            | -12 377          |
| 2022  | -1 268             | -1 225          | -15 879          |
| 2023* | -1 141             | -1 136          | -15 791          |

### Produits manufacturés divers (CM)

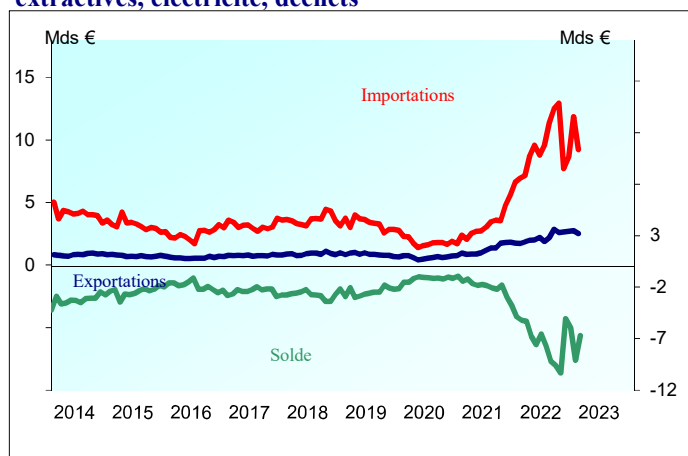
|       | CVS-CJO<br>Janvier | Bruts<br>1 mois | Bruts<br>Année * |
|-------|--------------------|-----------------|------------------|
| 2021  | -1 070             | -1 074          | -13 167          |
| 2022  | -1 139             | -1 208          | -13 765          |
| 2023* | -1 075             | -1 170          | -13 727          |

\* Les douze derniers mois pour l'année en cours

## Evolution des échanges du secteur de l'énergie DE et C2 (en milliards d'euros)



### DE - Hydrocarbures naturels, produits des industries extractives, électricité, déchets



### C2 - Produits pétroliers raffinés

