



Le chiffre du commerce extérieur

Supplément à
L'ANALYSE
TRIMESTRIELLE
du 1^{er} trimestre 2020

Publié le 09/06/2020

<http://lekiosque.finances.gouv.fr>

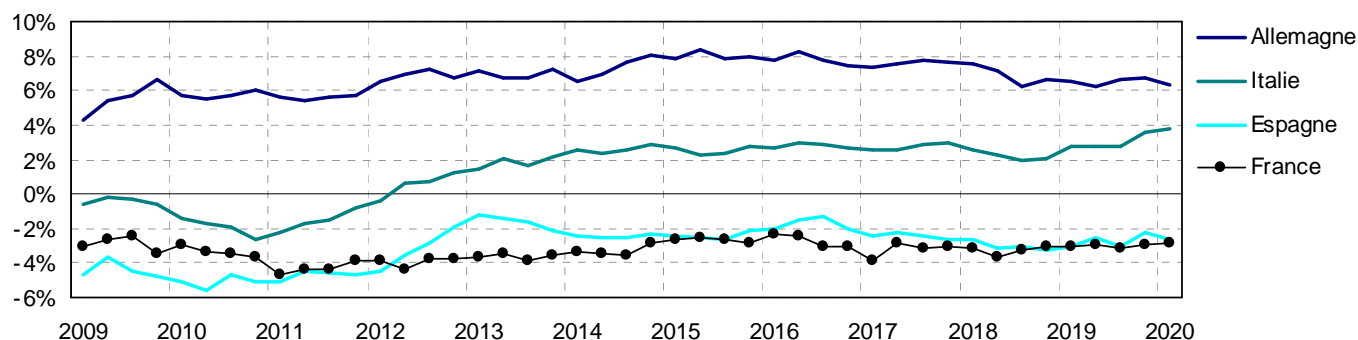
La crise sanitaire Covid-19 n'avait pas permis, le 7 mai 2020, d'estimer correctement les échanges extérieurs de nos partenaires européens sur l'ensemble du premier trimestre 2020 (l'acquis en février ne pouvait être représentatif du mois de mars). Les chiffres complets des trois mois sont maintenant disponibles dans la base de données d'Eurostat, et nous donnons ci-après les graphiques qui manquaient dans notre analyse trimestrielle publiée le 7 mai 2020.

L'impact de la crise est plus spectaculaire sur l'évolution des flux que sur les soldes.

LE SOLDE COMMERCIAL RAPPORTÉ AU PIB EST STABLE POUR LA FRANCE

Au 1^{er} trimestre 2020, les soldes commerciaux de l'Allemagne et de l'Espagne rapportés au Pib se dégradent nettement. Celui de la France reste stable tandis que celui de l'Italie reste orienté à la hausse.

12. SOLDES COMMERCIAUX DE BIENS RAPPORTÉS AU PIB

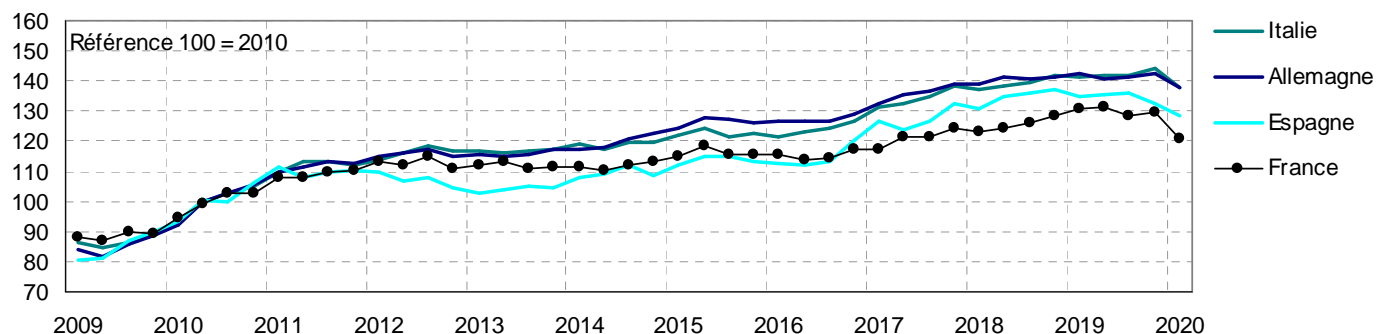


Source : Eurostat

LES EXPORTATIONS PLONGENT PARTICULIÈREMENT EN FRANCE

Au 1^{er} trimestre 2020, la baisse des exportations concerne la plupart des pays de l'UE. La France (- 6,6 %) est particulièrement touchée, relativement à l'Allemagne (- 3,0 %), l'Espagne (- 3,0 %) et l'Italie (- 4,4 %).

13. EXPORTATIONS DE BIENS DES PRINCIPAUX PAYS DE L'UE, EN EUROS COURANTS

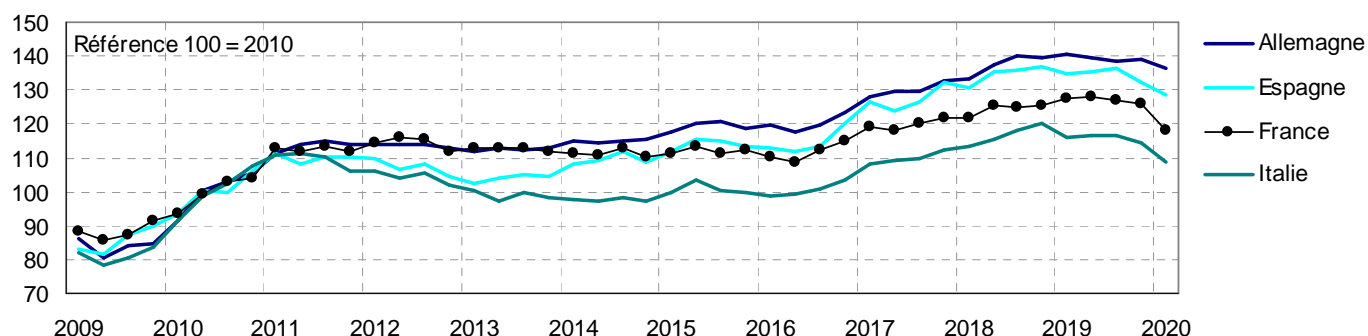


Source : Eurostat

LA FRANCE EST ÉGALEMENT LE PAYS OU LES IMPORTATIONS BAISSENT LE PLUS

Au 1^{er} trimestre 2020, les importations baissent dans tous les pays de l'UE et particulièrement en France (- 6,5 %). Les évolutions restent toutefois contrastées avec une faible diminution des approvisionnements allemands (- 1,9 %) relativement aux autres États membres comme l'Italie (- 5,1 %) ou l'Espagne (- 3,0 %).

14. IMPORTATIONS DE BIENS DES PRINCIPAUX PAYS DE L'UE, EN VALEUR



Source : Eurostat