



<http://lekiosque.finances.gouv.fr>

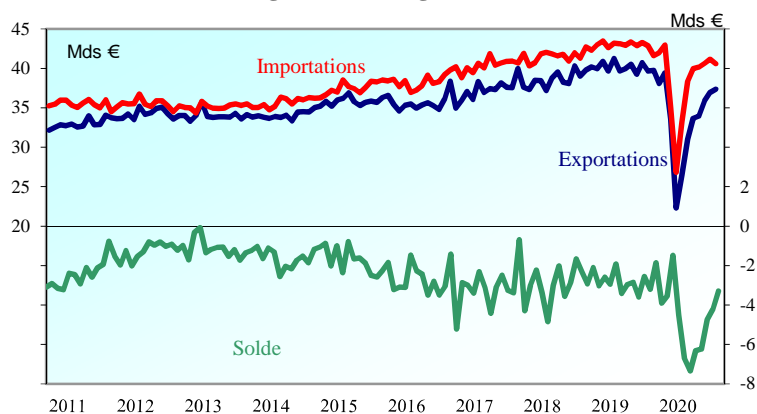
Evolution des échanges CAF-FAB hors énergie et matériel militaire ⁽¹⁾

Valeurs CVS-CJO en millions d'euros	nov-2020	oct-2020	nov-2019	Janv à Nov 2020	Janv à Nov 2019	Janv à Nov 2018	12 derniers mois	Année 2019	Année 2018
Solde	-3 279	-4 209	-3 206	-52 299	-31 201	-33 196	-53 780	-32 845	-35 861
Exportations	37 341	36 948	39 664	368 605	441 867	423 064	407 214	479 543	461 682
Importations	40 620	41 157	42 870	420 904	473 068	456 260	460 994	512 388	497 543

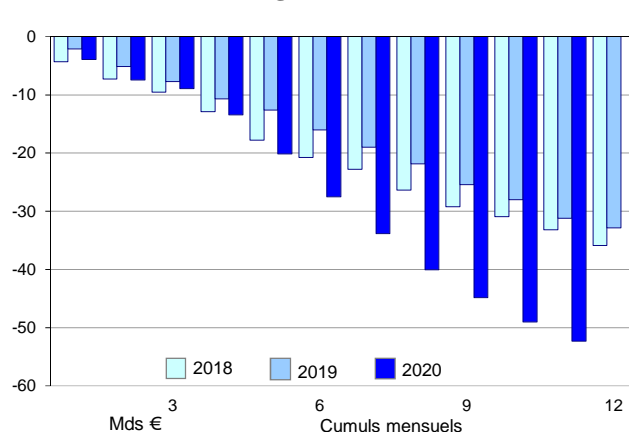
Evolution des échanges du secteur de l'énergie ⁽¹⁾

Valeurs CVS-CJO en millions d'euros	nov-2020	oct-2020	nov-2019	Janv à Nov 2020	Janv à Nov 2019	Janv à Nov 2018	12 derniers mois	Année 2019	Année 2018
Solde	-1 656	-1 990	-3 816	-24 387	-41 611	-42 651	-27 539	-44 749	-45 570
Exportations	1 199	1 001	1 288	10 967	16 969	18 852	12 210	18 155	20 722
Importations	2 855	2 991	5 104	35 354	58 580	61 503	39 749	62 904	66 292

Evolution des échanges hors énergie



Solde cumulé hors énergie



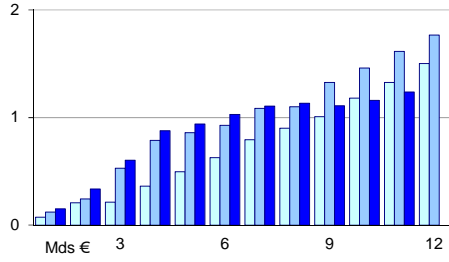
Solde par groupes de produits en millions d'euros	Evolution positive	Evolution négative	Novembre 2020 (a)	Octobre 2020 (b)	Novembre 2019 (c)	Evolution		Janv à Nov 2020	Janv à Nov 2019
						a-b	a-c		
Industrie aéronautique et spatiale (C30C)			1 563	2 199	2 814	-636	-1 251	13 069	26 494
Parfum, cosmétiques et produits d'entretien (C20B)			1 058	1 016	1 091	42	-33	9 679	11 580
Boissons (C11Z)			1 115	1 035	1 000	80	115	10 338	12 281
Produits pharmaceutiques (CF)			811	424	189	387	622	4 447	5 544
Produits chimiques (C20A et C20C)			418	177	235	241	183	2 199	2 348
Produits agricoles (AZ)			75	51	154	24	-79	1 457	1 759
Cuir, bagages et chaussures (C15Z)			164	153	-39	11	203	764	-20
Autres matériels de transport (C30A, C30B et C30E)			-290	-310	-168	20	-122	-1 361	-260
Bois, papier et carton (CC)			-414	-455	-461	41	47	-4 514	-4 726
Autres produits des IAA (CA hors Boissons)			-445	-589	-604	144	159	-6 138	-6 745
Equipements électriques et ménagers (CJ)			-702	-676	-692	-26	-10	-6 417	-7 382
Produits en caoutchouc, plastiques, minéraux divers (CG)			-688	-684	-616	-4	-72	-6 588	-6 834
Machines industrielles, agricoles et diverses (CK)			-602	-604	-710	2	108	-6 890	-7 935
Produits métallurgiques et métalliques (CH)			-849	-863	-776	14	-73	-7 803	-8 308
Produits manufacturés divers (CM)			-920	-1 014	-994	94	74	-9 550	-10 244
Produits textiles et habillement (C13Z et C14Z)			-826	-1 179	-972	353	146	-15 335	-11 173
Produits informatiques, électroniques et optiques (CI)			-1 677	-1 409	-1 273	-268	-404	-16 549	-15 140
Industrie automobile (C29A et C29B)			-1 091	-1 495	-1 379	404	288	-13 874	-13 841
Produits énergétiques (DE et C2)			-1 656	-1 990	-3 816	334	2 160	-23 955	-41 163

⁽¹⁾ Les échanges du secteur énergétique sont définis comme la somme des produits des catégories DE (pétrole brut, gaz naturel, électricité, charbon, ...) et C2 (produits pétroliers raffinés) ; les échanges « hors énergie » sont obtenus en retranchant des échanges globaux CAF/FAB hors matériel militaire les échanges du secteur énergétique.

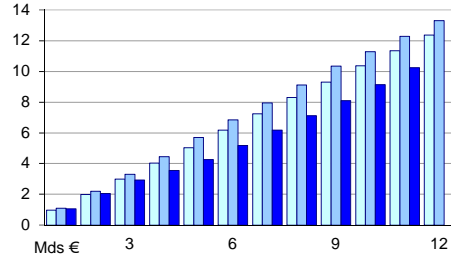
Soldes mensuels cumulés



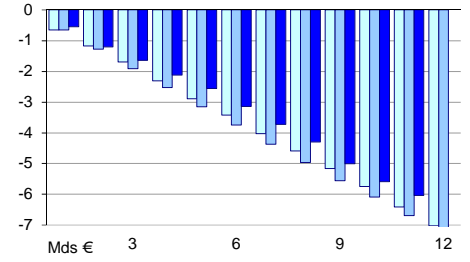
Produits agricoles (AZ)



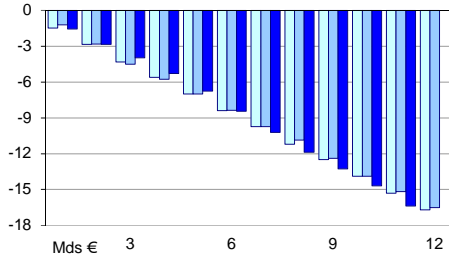
Boissons (C11Z)



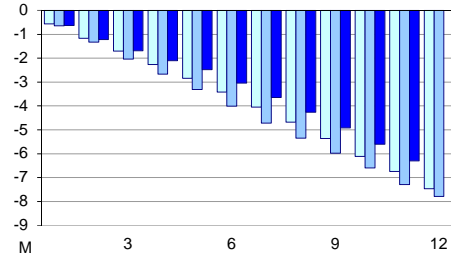
Autres produits des IAA (CA hors Boissons)



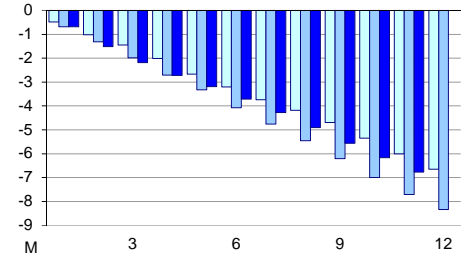
Produits informatiques, électroniques et optiques (CI)



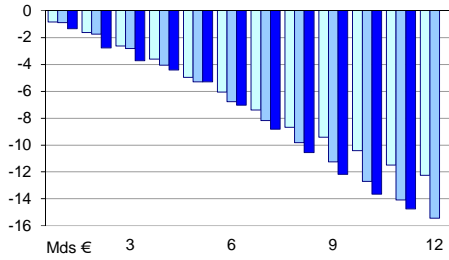
Equipements électriques et ménagers (CJ)



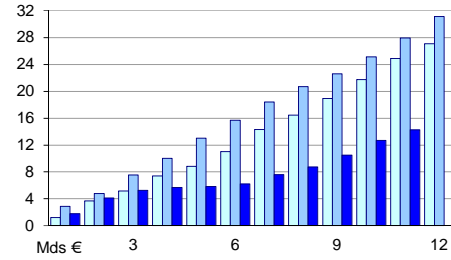
Machines industrielles, agricoles et diverses (CK)



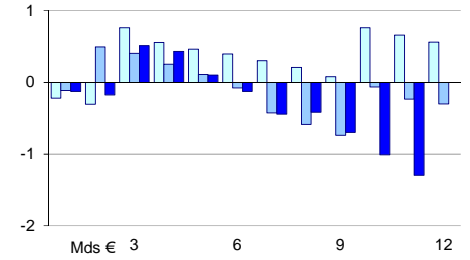
Industrie automobile (C29A et C29B)



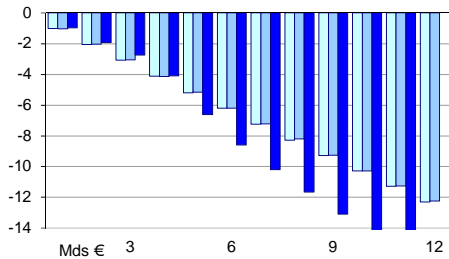
Industrie aéronautique et spatiale (C30C)



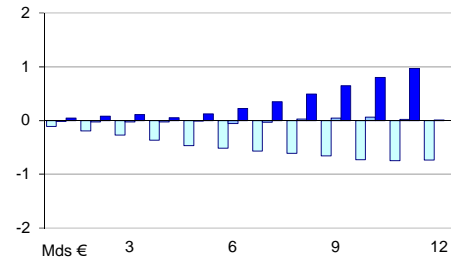
Autres matériels de transport (C30A, C30B et C30E)



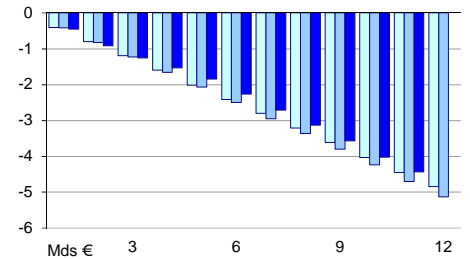
Produits textiles et habillement (C13Z et C14Z)



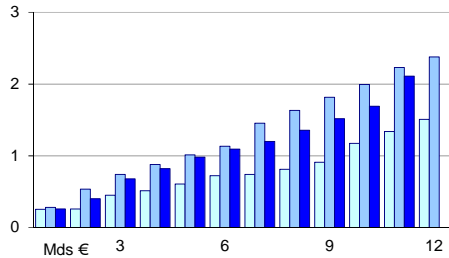
Cuir, bagages et chaussures (C15Z)



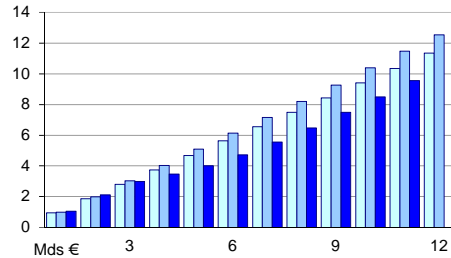
Bois, papier et carton (CC)



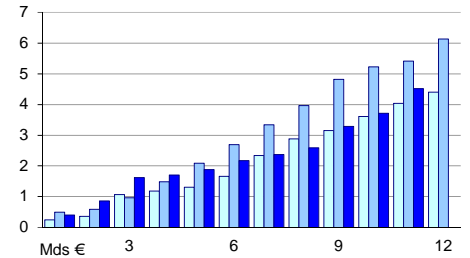
Produits chimiques (C20A et C20C)



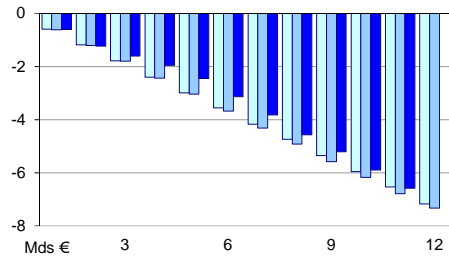
Parfum, cosmétiques et produits d'entretien (C20B)



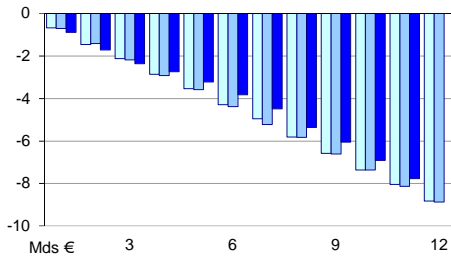
Produits pharmaceutiques (CF)



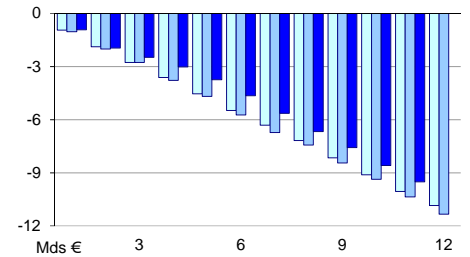
Produits caoutchouc, plastiques, minéraux divers (CG)



Produits métallurgiques et métalliques (CH)



Produits manufacturés divers (CM)



Soldes mensuels, cumulés et annuels, données en millions d'euros

Produits agricoles (AZ)

	CVS-CJO		Bruts Année *
	Novembre	11 mois	
2018	147	1 378	1 394
2019	154	1 759	1 807
2020*	75	1 457	1 505

Boissons (C11Z)

	CVS-CJO		Bruts Année *
	Novembre	11 mois	
2018	978	11 436	12 329
2019	1 000	12 281	13 203
2020*	1 115	10 338	11 260

Autres produits des IAA (CA hors Boissons)

	CVS-CJO		Bruts Année *
	Novembre	11 mois	
2018	-666	-6 450	-6 963
2019	-604	-6 745	-7 275
2020*	-445	-6 138	-6 668

Produits informatiques, électroniques et optiques (CI)

	CVS-CJO		Bruts Année *
	Novembre	11 mois	
2018	-1 428	-15 373	-16 735
2019	-1 273	-15 140	-16 508
2020*	-1 677	-16 549	-17 918

Equipements électriques et ménagers (CJ)

	CVS-CJO		Bruts Année *
	Novembre	11 mois	
2018	-625	-6 838	-7 423
2019	-692	-7 382	-7 778
2020*	-702	-6 417	-6 813

Machines industrielles, agricoles et diverses (CK)

	CVS-CJO		Bruts Année *
	Novembre	11 mois	
2018	-656	-6 178	-6 627
2019	-710	-7 935	-8 350
2020*	-602	-6 890	-7 305

Industrie automobile (C29A et C29B)

	CVS-CJO		Bruts Année *
	Novembre	11 mois	
2018	-1 079	-11 412	-12 296
2019	-1 379	-13 841	-15 366
2020*	-1 091	-13 874	-15 399

Industrie aéronautique et spatiale (C30C)

	CVS-CJO		Bruts Année *
	Novembre	11 mois	
2018	3 141	23 855	27 311
2019	2 814	26 494	31 151
2020*	1 563	13 069	17 726

Autres matériels de transport (C30A, C30B et C30E)

	CVS-CJO		Bruts Année *
	Novembre	11 mois	
2018	-103	627	571
2019	-168	-260	-292
2020*	-290	-1 361	-1 393

Produits textiles et habillement (C13Z et C14Z)

	CVS-CJO		Bruts Année *
	Novembre	11 mois	
2018	-1 007	-11 239	-12 253
2019	-972	-11 173	-12 218
2020*	-826	-15 335	-16 380

Cuir, bagages et chaussures (C15Z)

	CVS-CJO		Bruts Année *
	Novembre	11 mois	
2018	-17	-811	-726
2019	-39	-20	50
2020*	164	764	835

Bois, papier et carton (CC)

	CVS-CJO		Bruts Année *
	Novembre	11 mois	
2018	-423	-4 494	-4 828
2019	-461	-4 726	-5 111
2020*	-414	-4 514	-4 900

Produits chimiques (C20A et C20C)

	CVS-CJO		Bruts Année *
	Novembre	11 mois	
2018	164	1 433	1 450
2019	235	2 348	2 344
2020*	418	2 199	2 195

Parfum, cosmétiques et produits d'entretien (C20B)

	CVS-CJO		Bruts Année *
	Novembre	11 mois	
2018	950	10 517	11 330
2019	1 091	11 580	12 503
2020*	1 058	9 679	10 602

Produits pharmaceutiques (CF)

	CVS-CJO		Bruts Année *
	Novembre	11 mois	
2018	427	4 208	4 449
2019	189	5 544	6 227
2020*	811	4 447	5 130

Produits caoutchouc, plastiques, minéraux divers (CG)

	CVS-CJO		Bruts Année *
	Novembre	11 mois	
2018	-577	-6 597	-7 134
2019	-616	-6 834	-7 314
2020*	-688	-6 588	-7 067

Produits métallurgiques et métalliques (CH)

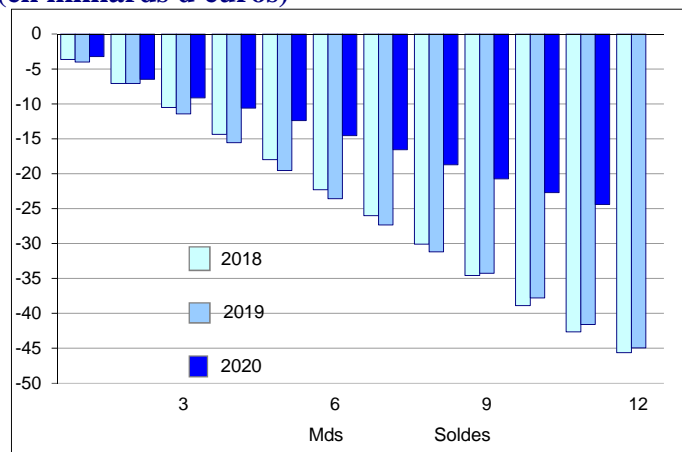
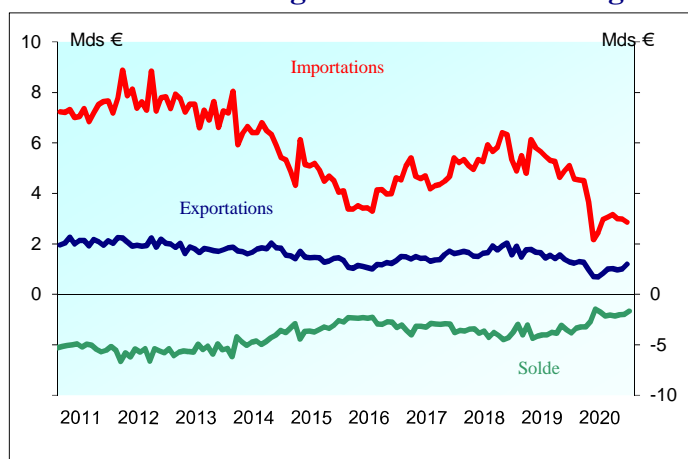
	CVS-CJO		Bruts Année *
	Novembre	11 mois	
2018	-685	-8 165	-8 770
2019	-776	-8 308	-8 897
2020*	-849	-7 803	-8 392

Produits manufacturés divers (CM)

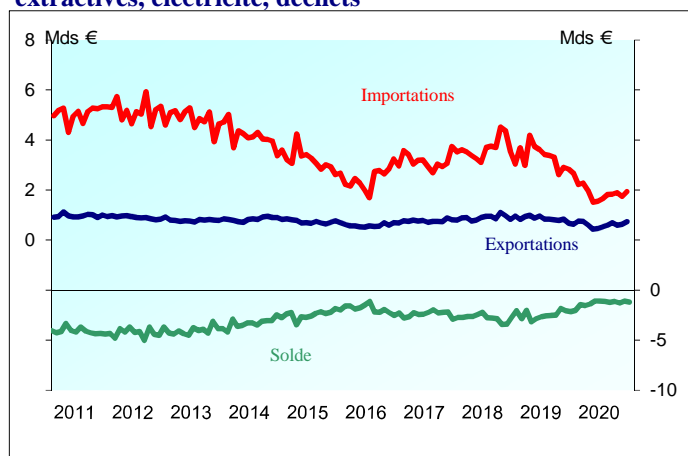
	CVS-CJO		Bruts Année *
	Novembre	11 mois	
2018	-939	-10 021	-10 863
2019	-994	-10 244	-11 258
2020*	-920	-9 550	-10 564

* Les douze derniers mois pour l'année en cours

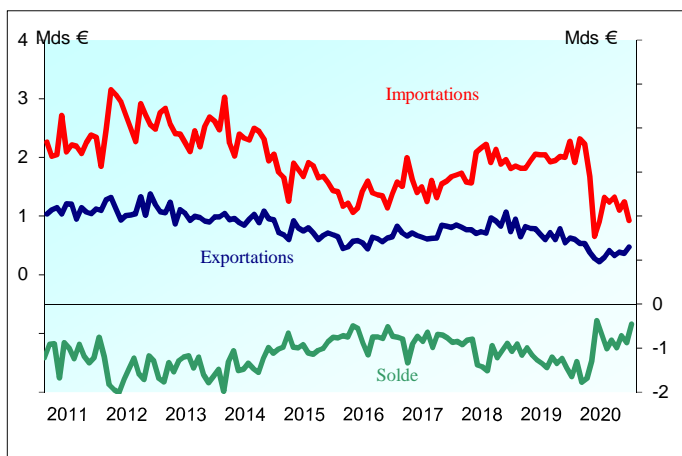
Evolution des échanges du secteur de l'énergie DE et C2 (en milliards d'euros)



DE - Hydrocarbures naturels, produits des industries extractives, électricité, déchets



C2 - Produits pétroliers raffinés



Evolution du prix du pétrole brut importé

