



<http://lekiosque.finances.gouv.fr>

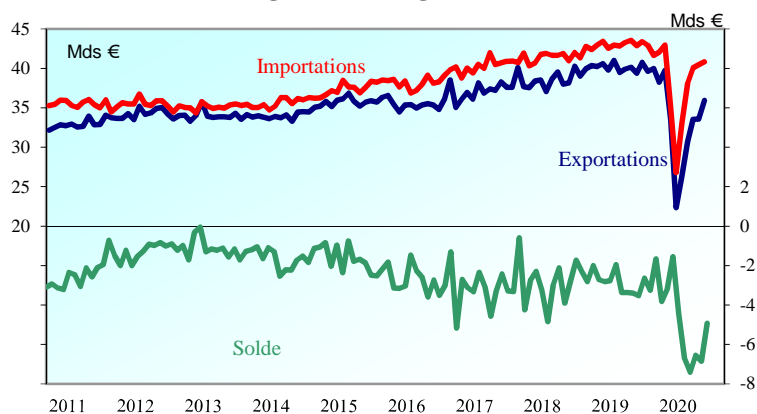
Evolution des échanges CAF-FAB hors énergie et matériel militaire ⁽¹⁾

Valeurs CVS-CJO en millions d'euros	sept-2020	août-2020	sept-2019	Janv à Sept 2020	Janv à Sept 2019	Janv à Sept 2018	12 derniers mois	Année 2019	Année 2018
Solde	-4 926	-6 865	-3 527	-45 444	-25 908	-29 191	-52 158	-33 050	-35 700
Exportations	35 939	33 603	39 371	293 965	360 949	343 642	414 196	479 473	461 733
Importations	40 865	40 468	42 898	339 409	386 857	372 833	466 354	512 523	497 433

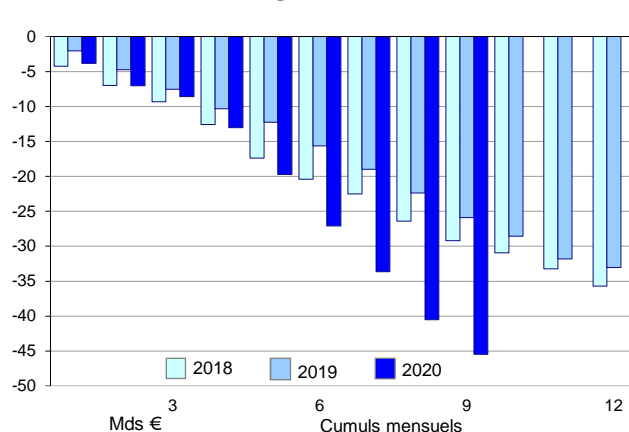
Evolution des échanges du secteur de l'énergie ⁽¹⁾

Valeurs CVS-CJO en millions d'euros	sept-2020	août-2020	sept-2019	Janv à Sept 2020	Janv à Sept 2019	Janv à Sept 2018	12 derniers mois	Année 2019	Année 2018
Solde	-2 133	-2 178	-3 078	-21 246	-34 080	-34 455	-31 704	-44 717	-45 581
Exportations	965	1 040	1 556	8 796	14 346	15 274	12 592	18 129	20 720
Importations	3 098	3 218	4 634	30 042	48 426	49 729	44 296	62 846	66 301

Evolution des échanges hors énergie



Solde cumulé hors énergie



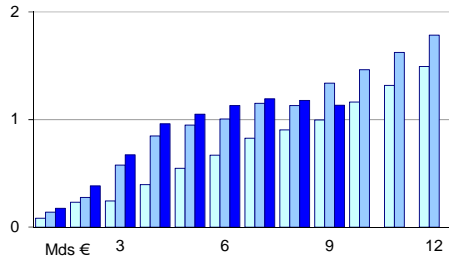
Solde par groupes de produits en millions d'euros	Septembre 2020 (a)	Août 2020 (b)	Septembre 2019 (c)	Evolution a-b	Evolution a-c	Janv à Sept 2020	Janv à Sept 2019
Industrie aéronautique et spatiale (C30C)	1 849	1 099	2 034	750	-185	9 158	20 938
Parfum, cosmétiques et produits d'entretien (C20B)	1 020	941	1 070	79	-50	7 528	9 275
Boissons (C11Z)	915	890	1 163	25	-248	7 771	9 897
Produits pharmaceutiques (CF)	726	127	869	599	-143	3 029	4 715
Produits chimiques (C20A et C20C)	150	163	188	-13	-38	1 852	2 137
Produits agricoles (AZ)	-45	-13	209	-32	-254	1 437	1 541
Cuir, bagages et chaussures (C15Z)	136	145	14	-9	122	201	-287
Autres matériels de transport (C30A, C30B et C30E)	-277	26	-143	-303	-134	-796	-800
Bois, papier et carton (CC)	-432	-421	-436	-11	4	-3 673	-3 831
Autres produits des IAA (CA hors Boissons)	-736	-587	-607	-149	-129	-5 263	-5 760
Equipements électriques et ménagers (CJ)	-711	-629	-633	-82	-78	-5 140	-6 051
Produits en caoutchouc, plastiques, minéraux divers (CG)	-639	-776	-647	137	8	-5 310	-5 672
Machines industrielles, agricoles et diverses (CK)	-735	-661	-773	-74	38	-5 902	-6 524
Produits métallurgiques et métalliques (CH)	-701	-933	-794	232	93	-6 245	-6 942
Produits manufacturés divers (CM)	-875	-1 131	-987	256	112	-7 615	-8 689
Produits textiles et habillement (C13Z et C14Z)	-1 443	-1 487	-1 053	44	-390	-13 394	-9 167
Produits informatiques, électroniques et optiques (CI)	-1 411	-1 710	-1 483	299	72	-12 314	-11 243
Industrie automobile (C29A et C29B)	-1 654	-1 846	-1 452	192	-202	-11 040	-10 576
Produits énergétiques (DE et C2)	-2 133	-2 178	-3 077	45	944	-20 643	-33 654

⁽¹⁾ Les échanges du secteur énergétique sont définis comme la somme des produits des catégories DE (pétrole brut, gaz naturel, électricité, charbon, ...) et C2 (produits pétroliers raffinés) ; les échanges « hors énergie » sont obtenus en retranchant des échanges globaux CAF/FAB hors matériel militaire les échanges du secteur énergétique.

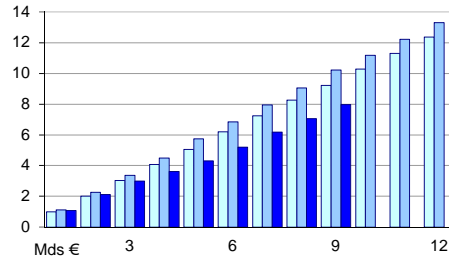
Soldes mensuels cumulés



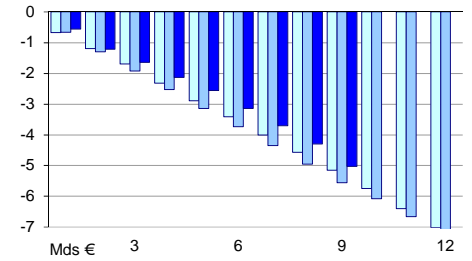
Produits agricoles (AZ)



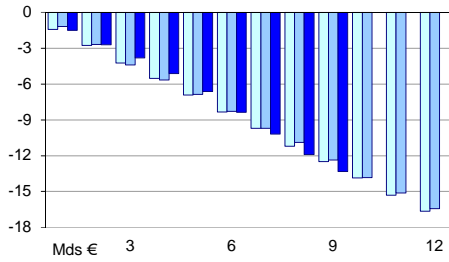
Boissons (C11Z)



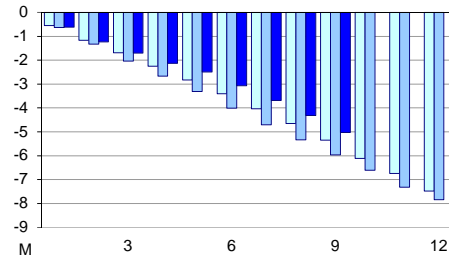
Autres produits des IAA (CA hors Boissons)



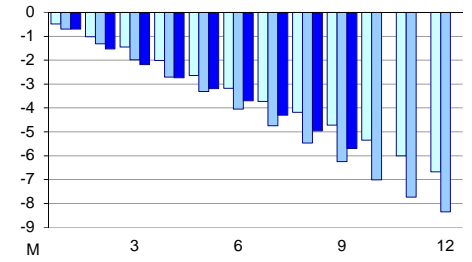
Produits informatiques, électroniques et optiques (CI)



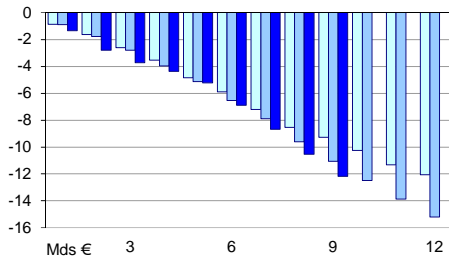
Equipements électriques et ménagers (CJ)



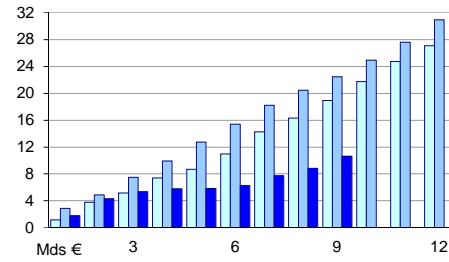
Machines industrielles, agricoles et diverses (CK)



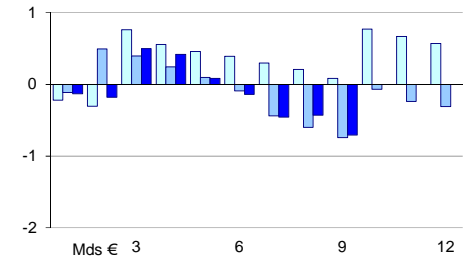
Industrie automobile (C29A et C29B)



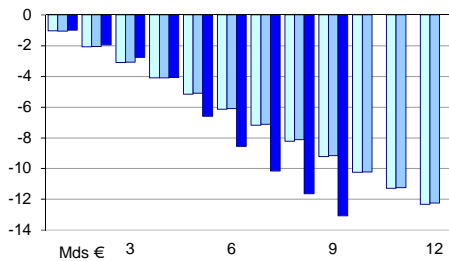
Industrie aéronautique et spatiale (C30C)



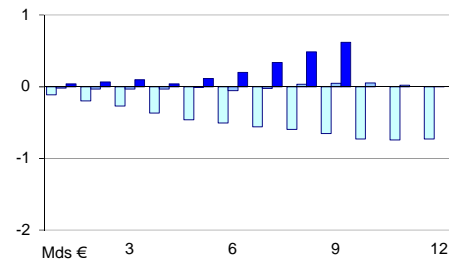
Autres matériels de transport (C30A, C30B et C30E)



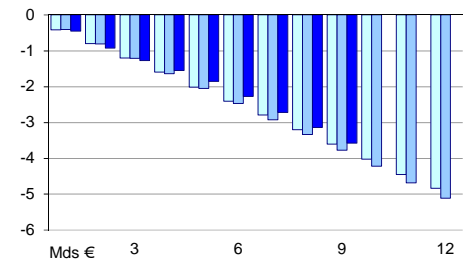
Produits textiles et habillement (C13Z et C14Z)



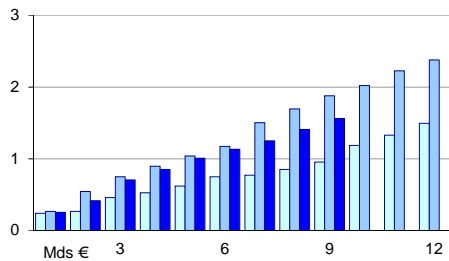
Cuir, bagages et chaussures (C15Z)



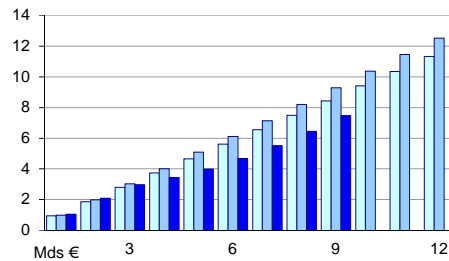
Bois, papier et carton (CC)



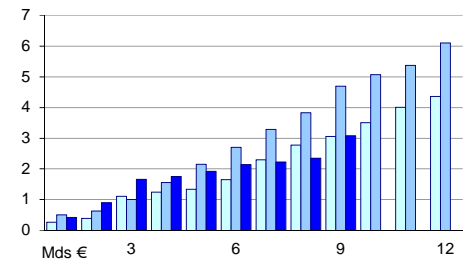
Produits chimiques (C20A et C20C)



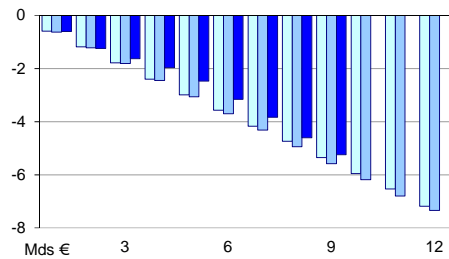
Parfum, cosmétiques et produits d'entretien (C20B)



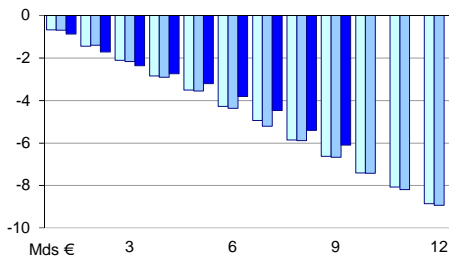
Produits pharmaceutiques (CF)



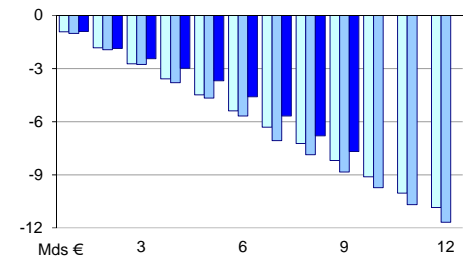
Produits caoutchouc, plastiques, minéraux divers (CG)



Produits métallurgiques et métalliques (CH)



Produits manufacturés divers (CM)



Soldes mensuels, cumulés et annuels, données en millions d'euros

Produits agricoles (AZ)

	CVS-CJO		Bruts Année *
	Septembre	9 mois	
2018	92	1 124	1 411
2019	209	1 541	1 850
2020*	-45	1 437	1 746

Boissons (C11Z)

	CVS-CJO		Bruts Année *
	Septembre	9 mois	
2018	964	8 925	12 326
2019	1 163	9 897	13 196
2020*	915	7 771	11 070

Autres produits des IAA (CA hors Boissons)

	CVS-CJO		Bruts Année *
	Septembre	9 mois	
2018	-589	-5 330	-6 958
2019	-607	-5 760	-7 244
2020*	-736	-5 263	-6 748

Produits informatiques, électroniques et optiques (CI)

	CVS-CJO		Bruts Année *
	Septembre	9 mois	
2018	-1 290	-11 334	-16 665
2019	-1 483	-11 243	-16 385
2020*	-1 411	-12 314	-17 456

Equipements électriques et ménagers (CJ)

	CVS-CJO		Bruts Année *
	Septembre	9 mois	
2018	-689	-5 388	-7 430
2019	-633	-6 051	-7 824
2020*	-711	-5 140	-6 913

Machines industrielles, agricoles et diverses (CK)

	CVS-CJO		Bruts Année *
	Septembre	9 mois	
2018	-531	-4 958	-6 632
2019	-773	-6 524	-8 361
2020*	-735	-5 902	-7 740

Industrie automobile (C29A et C29B)

	CVS-CJO		Bruts Année *
	Septembre	9 mois	
2018	-738	-8 887	-12 063
2019	-1 452	-10 576	-15 068
2020*	-1 654	-11 040	-15 532

Industrie aéronautique et spatiale (C30C)

	CVS-CJO		Bruts Année *
	Septembre	9 mois	
2018	2 611	17 473	27 224
2019	2 034	20 938	31 021
2020*	1 849	9 158	19 241

Autres matériels de transport (C30A, C30B et C30E)

	CVS-CJO		Bruts Année *
	Septembre	9 mois	
2018	-126	24	577
2019	-143	-800	-300
2020*	-277	-796	-295

Produits textiles et habillement (C13Z et C14Z)

	CVS-CJO		Bruts Année *
	Septembre	9 mois	
2018	-1 004	-9 224	-12 258
2019	-1 053	-9 167	-12 230
2020*	-1 443	-13 394	-16 457

Cuir, bagages et chaussures (C15Z)

	CVS-CJO		Bruts Année *
	Septembre	9 mois	
2018	-59	-979	-728
2019	14	-287	40
2020*	136	201	529

Bois, papier et carton (CC)

	CVS-CJO		Bruts Année *
	Septembre	9 mois	
2018	-404	-3 650	-4 819
2019	-436	-3 831	-5 096
2020*	-432	-3 673	-4 938

Produits chimiques (C20A et C20C)

	CVS-CJO		Bruts Année *
	Septembre	9 mois	
2018	100	1 202	1 446
2019	188	2 137	2 343
2020*	150	1 852	2 057

Parfum, cosmétiques et produits d'entretien (C20B)

	CVS-CJO		Bruts Année *
	Septembre	9 mois	
2018	941	8 448	11 323
2019	1 070	9 275	12 482
2020*	1 020	7 528	10 735

Produits pharmaceutiques (CF)

	CVS-CJO		Bruts Année *
	Septembre	9 mois	
2018	283	3 086	4 435
2019	869	4 715	6 187
2020*	726	3 029	4 500

Produits caoutchouc, plastiques, minéraux divers (CG)

	CVS-CJO		Bruts Année *
	Septembre	9 mois	
2018	-611	-5 418	-7 148
2019	-647	-5 672	-7 327
2020*	-639	-5 310	-6 965

Produits métallurgiques et métalliques (CH)

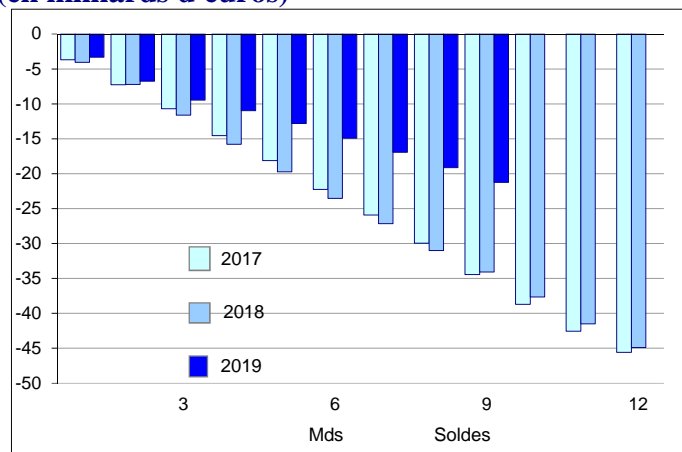
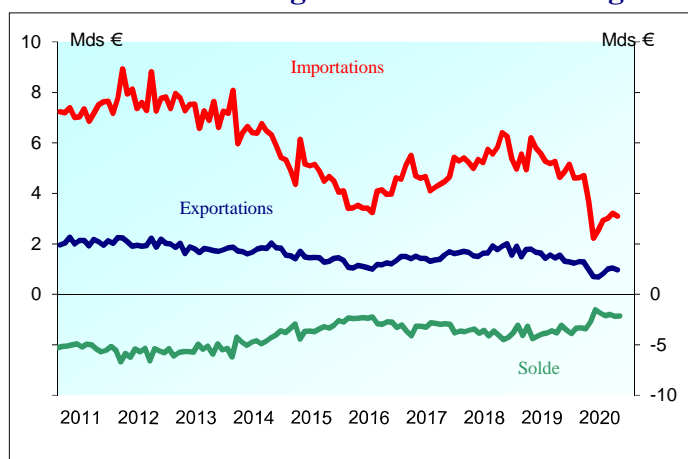
	CVS-CJO		Bruts Année *
	Septembre	9 mois	
2018	-781	-6 815	-8 784
2019	-794	-6 942	-8 929
2020*	-701	-6 245	-8 232

Produits manufacturés divers (CM)

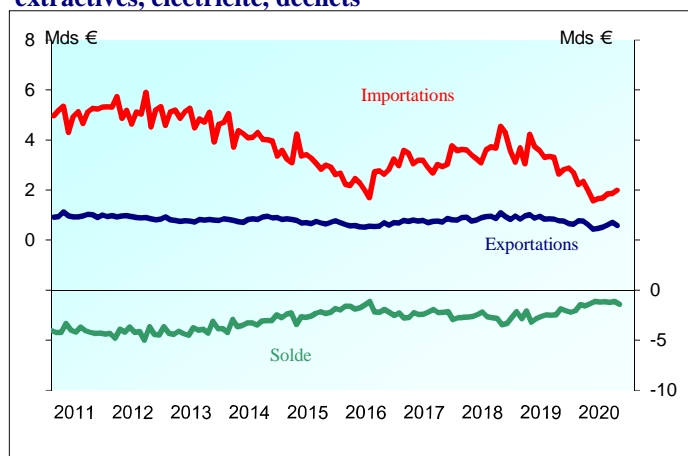
	CVS-CJO		Bruts Année *
	Septembre	9 mois	
2018	-951	-8 016	-10 886
2019	-987	-8 689	-11 640
2020*	-875	-7 615	-10 566

* Les douze derniers mois pour l'année en cours

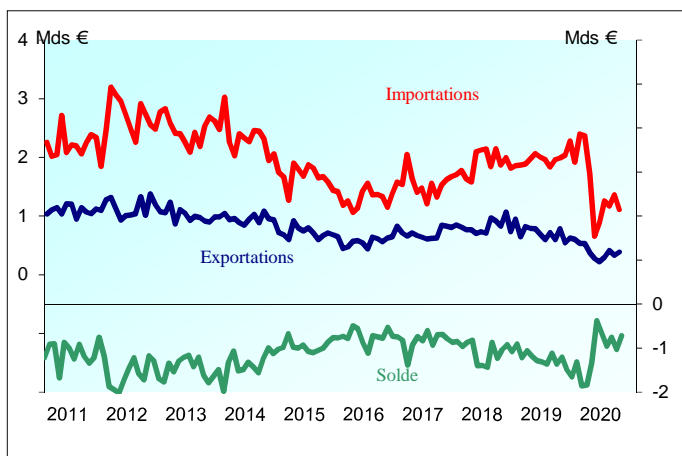
Evolution des échanges du secteur de l'énergie DE et C2 (en milliards d'euros)



DE - Hydrocarbures naturels, produits des industries extractives, électricité, déchets



C2 - Produits pétroliers raffinés



Evolution du prix du pétrole brut importé

