



<http://lekiosque.finances.gouv.fr>

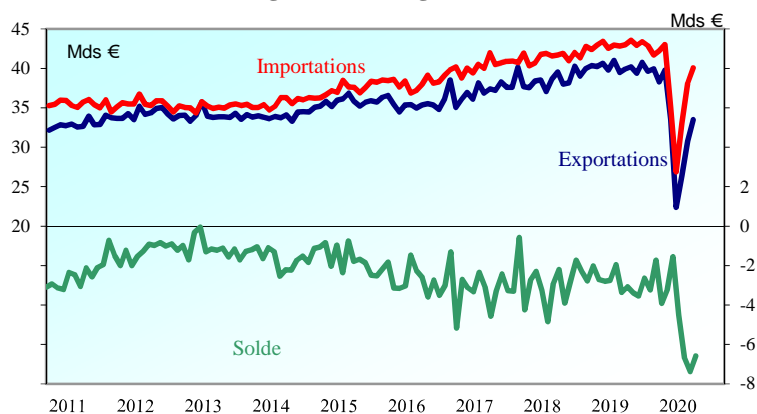
Evolution des échanges CAF-FAB hors énergie et matériel militaire ⁽¹⁾

Valeurs CVS-CJO en millions d'euros	juil-2020	juin-2020	juil-2019	Janv à Juil 2020	Janv à Juil 2019	Janv à Juil 2018	12 derniers mois	Année 2019	Année 2018
Solde	-6 587	-7 378	-3 080	-33 855	-18 698	-22 516	-47 705	-32 738	-35 642
Exportations	33 504	30 771	39 915	224 610	281 449	267 456	421 775	479 514	461 806
Importations	40 091	38 149	42 995	258 465	300 147	289 972	469 480	512 252	497 448

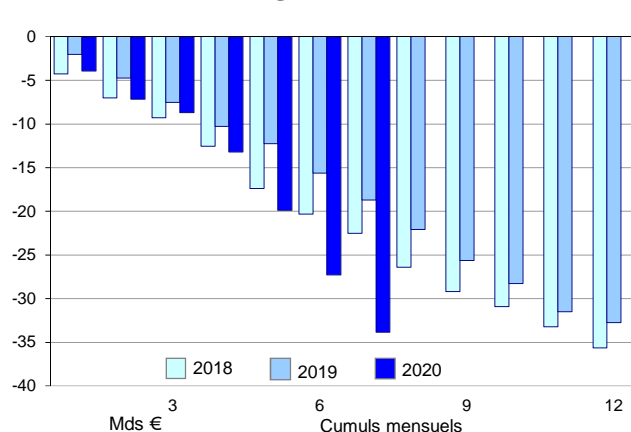
Evolution des échanges du secteur de l'énergie ⁽¹⁾

Valeurs CVS-CJO en millions d'euros	juil-2020	juin-2020	juil-2019	Janv à Juil 2020	Janv à Juil 2019	Janv à Juil 2018	12 derniers mois	Année 2019	Année 2018
Solde	-1 979	-2 101	-3 616	-16 972	-27 168	-25 908	-34 145	-44 712	-45 580
Exportations	1 028	812	1 562	6 804	11 358	11 592	13 548	18 129	20 721
Importations	3 007	2 913	5 178	23 776	38 526	37 500	47 693	62 841	66 301

Evolution des échanges hors énergie



Solde cumulé hors énergie



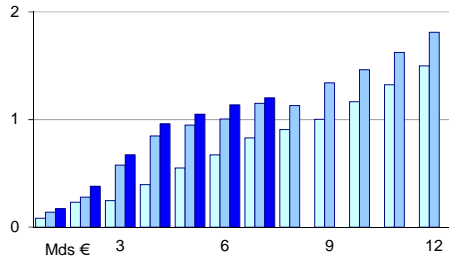
Solde par groupes de produits en millions d'euros	Evolution positive			Evolution négative			Evolution		Janv à Juil 2020	Janv à Juil 2019
	Evolution positive	Evolution négative		a-b	a-c					
	(a)	(b)	(c)							
Industrie aéronautique et spatiale (C30C)	1 440	409	2 812	1 031	-1 372	6 618	17 350			
Parfum, cosmétiques et produits d'entretien (C20B)	824	699	1 033	125	-209	5 509	7 156			
Boissons (C11Z)	964	889	1 092	75	-128	5 882	7 599			
Produits pharmaceutiques (CF)	80	217	582	-137	-502	2 047	3 410			
Produits chimiques (C20A et C20C)	101	146	332	-45	-231	1 701	1 863			
Produits agricoles (AZ)	66	84	147	-18	-81	1 462	1 358			
Cuir, bagages et chaussures (C15Z)	135	89	34	46	101	123	-162			
Autres matériels de transport (C30A, C30B et C30E)	-318	-225	-350	-93	32	-548	-501			
Bois, papier et carton (CC)	-455	-421	-463	-34	8	-2 828	-3 011			
Autres produits des IAA (CA hors Boissons)	-567	-585	-615	18	48	-3 817	-4 457			
Equipements électriques et ménagers (CJ)	-615	-576	-707	-39	92	-3 760	-4 796			
Produits en caoutchouc, plastiques, minéraux divers (CG)	-673	-694	-617	21	-56	-3 988	-4 506			
Machines industrielles, agricoles et diverses (CK)	-590	-516	-693	-74	103	-4 571	-5 097			
Produits métallurgiques et métalliques (CH)	-640	-608	-847	-32	207	-4 800	-5 615			
Produits manufacturés divers (CM)	-1 078	-893	-1 134	-185	56	-5 698	-6 676			
Produits textiles et habillement (C13Z et C14Z)	-1 599	-1 971	-1 024	372	-575	-10 134	-6 866			
Produits informatiques, électroniques et optiques (CI)	-1 846	-1 741	-1 377	-105	-469	-9 438	-8 688			
Industrie automobile (C29A et C29B)	-1 782	-1 654	-1 381	-128	-401	-7 781	-7 849			
Produits énergétiques (DE et C2)	-1 979	-2 101	-3 616	122	1 637	-16 476	-27 041			

⁽¹⁾ Les échanges du secteur énergétique sont définis comme la somme des produits des catégories DE (pétrole brut, gaz naturel, électricité, charbon, ...) et C2 (produits pétroliers raffinés) ; les échanges « hors énergie » sont obtenus en retranchant des échanges globaux CAF/FAB hors matériel militaire les échanges du secteur énergétique.

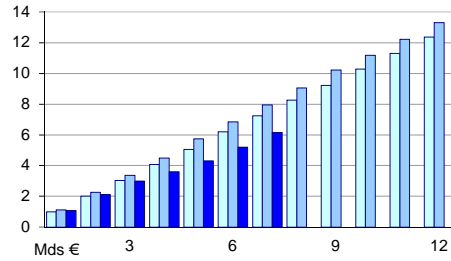
Soldes mensuels cumulés

2018 2019 2020

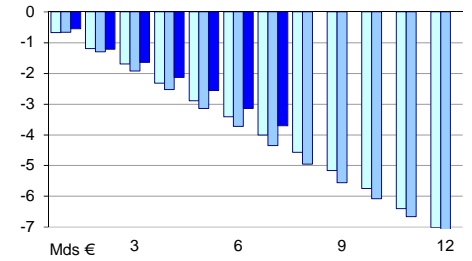
Produits agricoles (AZ)



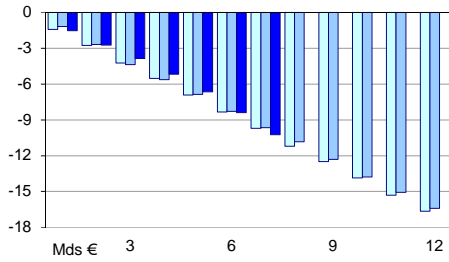
Boissons (C11Z)



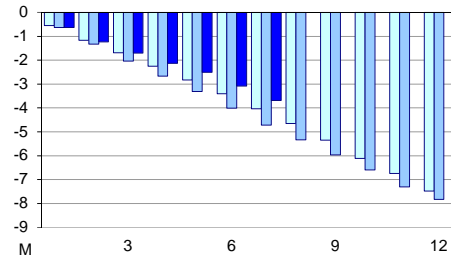
Autres produits des IAA (CA hors Boissons)



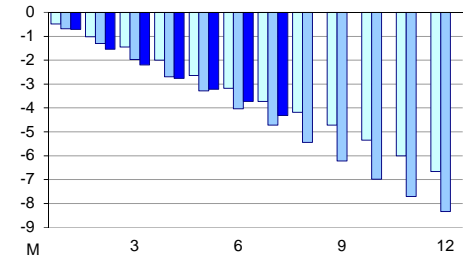
Produits informatiques, électroniques et optiques (CI)



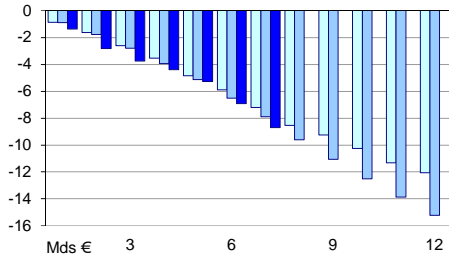
Equipements électriques et ménagers (CJ)



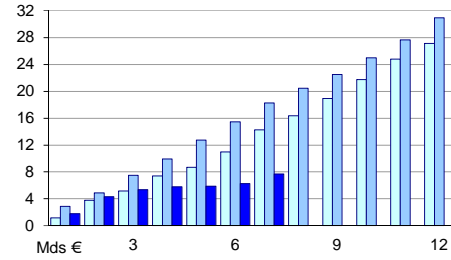
Machines industrielles, agricoles et diverses (CK)



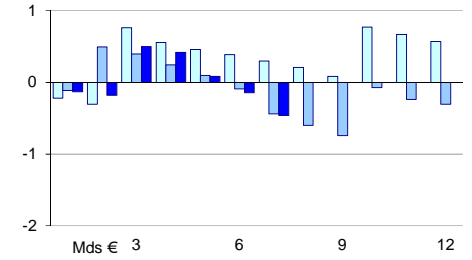
Industrie automobile (C29A et C29B)



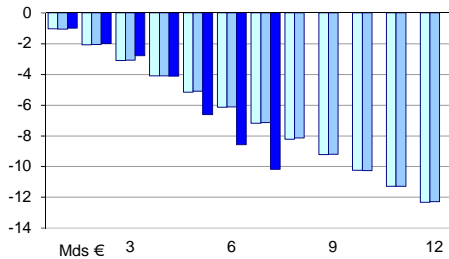
Industrie aéronautique et spatiale (C30C)



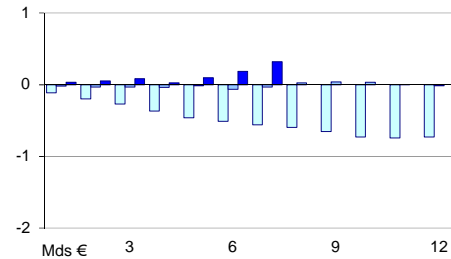
Autres matériels de transport (C30A, C30B et C30E)



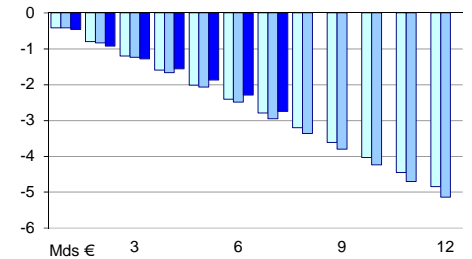
Produits textiles et habillement (C13Z et C14Z)



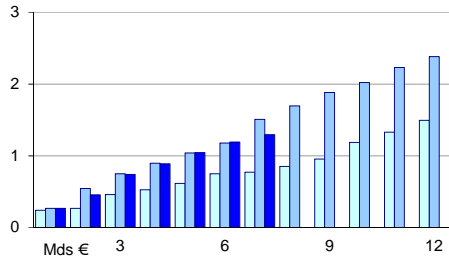
Cuir, bagages et chaussures (C15Z)



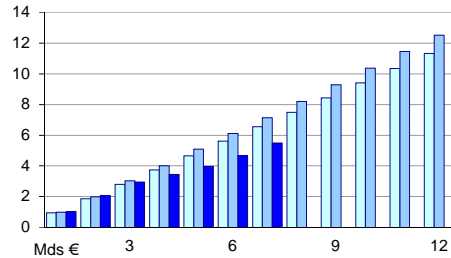
Bois, papier et carton (CC)



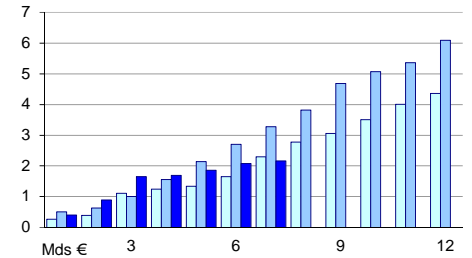
Produits chimiques (C20A et C20C)



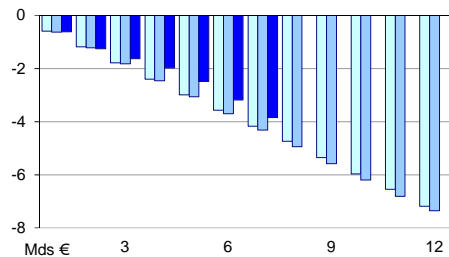
Parfum, cosmétiques et produits d'entretien (C20B)



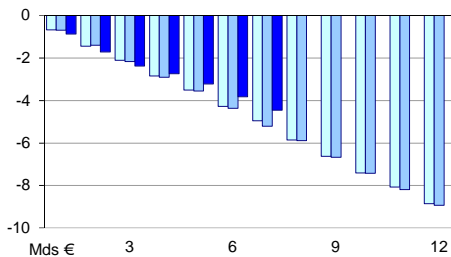
Produits pharmaceutiques (CF)



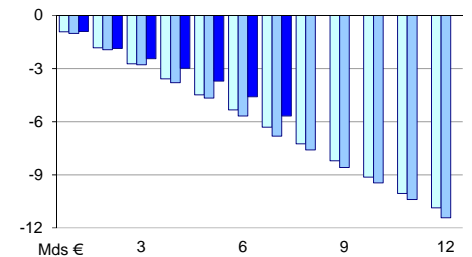
Produits caoutchouc, plastiques, minéraux divers (CG)



Produits métallurgiques et métalliques (CH)



Produits manufacturés divers (CM)



Soldes mensuels, cumulés et annuels, données en millions d'euros

Produits agricoles (AZ)

	CVS-CJO		Bruts
	Juillet	7 mois	Année *
2018	159	913	1 415
2019	147	1 358	1 876
2020*	66	1 462	1 980

Boissons (C11Z)

	CVS-CJO		Bruts
	Juillet	7 mois	Année *
2018	1 056	6 922	12 325
2019	1 092	7 599	13 194
2020*	964	5 882	11 478

Autres produits des IAA (CA hors Boissons)

	CVS-CJO		Bruts
	Juillet	7 mois	Année *
2018	-595	-4 092	-6 959
2019	-615	-4 457	-7 245
2020*	-567	-3 817	-6 606

Produits informatiques, électroniques et optiques (CI)

	CVS-CJO		Bruts
	Juillet	7 mois	Année *
2018	-1 348	-8 767	-16 656
2019	-1 377	-8 688	-16 362
2020*	-1 846	-9 438	-17 111

Equipements électriques et ménagers (CJ)

	CVS-CJO		Bruts
	Juillet	7 mois	Année *
2018	-620	-4 088	-7 430
2019	-707	-4 796	-7 817
2020*	-615	-3 760	-6 781

Machines industrielles, agricoles et diverses (CK)

	CVS-CJO		Bruts
	Juillet	7 mois	Année *
2018	-557	-4 007	-6 631
2019	-693	-5 097	-8 338
2020*	-590	-4 571	-7 812

Industrie automobile (C29A et C29B)

	CVS-CJO		Bruts
	Juillet	7 mois	Année *
2018	-1 318	-7 174	-12 056
2019	-1 381	-7 849	-15 090
2020*	-1 782	-7 781	-15 022

Industrie aéronautique et spatiale (C30C)

	CVS-CJO		Bruts
	Juillet	7 mois	Année *
2018	3 287	13 394	27 288
2019	2 812	17 350	31 055
2020*	1 440	6 618	20 323

Autres matériels de transport (C30A, C30B et C30E)

	CVS-CJO		Bruts
	Juillet	7 mois	Année *
2018	-93	228	577
2019	-350	-501	-297
2020*	-318	-548	-344

Produits textiles et habillement (C13Z et C14Z)

	CVS-CJO		Bruts
	Juillet	7 mois	Année *
2018	-1 041	-6 918	-12 257
2019	-1 024	-6 866	-12 275
2020*	-1 599	-10 134	-15 543

Cuir, bagages et chaussures (C15Z)

	CVS-CJO		Bruts
	Juillet	7 mois	Année *
2018	-51	-707	-729
2019	34	-162	24
2020*	135	123	308

Bois, papier et carton (CC)

	CVS-CJO		Bruts
	Juillet	7 mois	Année *
2018	-383	-2 848	-4 834
2019	-463	-3 011	-5 123
2020*	-455	-2 828	-4 940

Produits chimiques (C20A et C20C)

	CVS-CJO		Bruts
	Juillet	7 mois	Année *
2018	23	1 054	1 445
2019	332	1 863	2 344
2020*	101	1 701	2 182

Parfum, cosmétiques et produits d'entretien (C20B)

	CVS-CJO		Bruts
	Juillet	7 mois	Année *
2018	941	6 571	11 322
2019	1 033	7 156	12 481
2020*	824	5 509	10 834

Produits pharmaceutiques (CF)

	CVS-CJO		Bruts
	Juillet	7 mois	Année *
2018	644	2 438	4 435
2019	582	3 410	6 177
2020*	80	2 047	4 814

Produits caoutchouc, plastiques, minéraux divers (CG)

	CVS-CJO		Bruts
	Juillet	7 mois	Année *
2018	-607	-4 339	-7 153
2019	-617	-4 506	-7 334
2020*	-673	-3 988	-6 816

Produits métallurgiques et métalliques (CH)

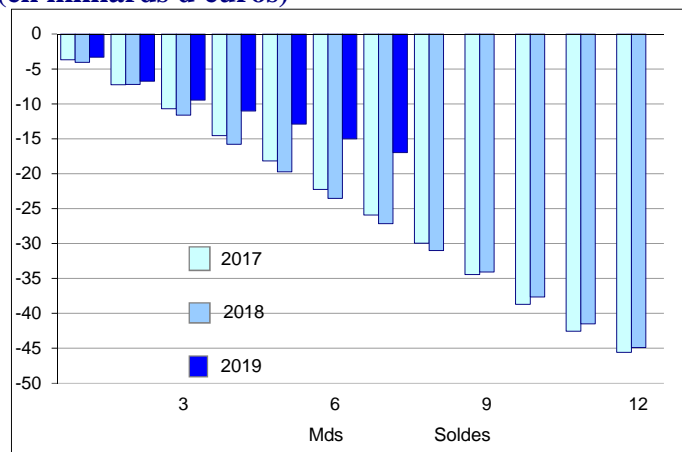
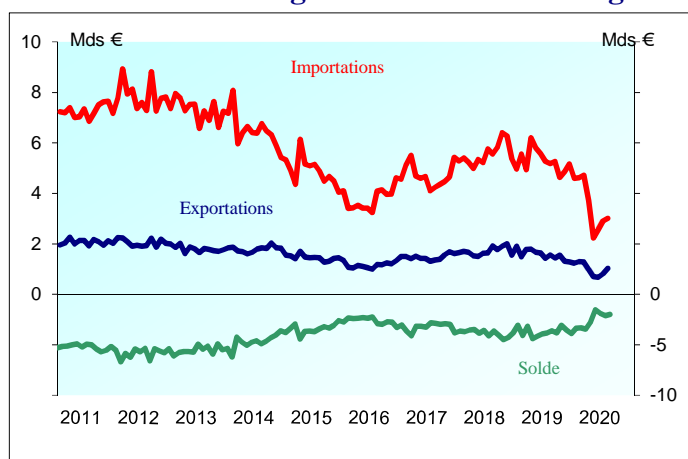
	CVS-CJO		Bruts
	Juillet	7 mois	Année *
2018	-667	-5 347	-8 786
2019	-847	-5 615	-8 933
2020*	-640	-4 800	-8 119

Produits manufacturés divers (CM)

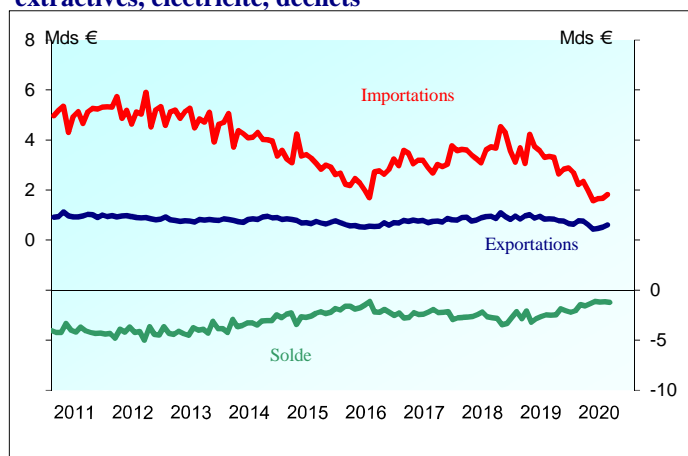
	CVS-CJO		Bruts
	Juillet	7 mois	Année *
2018	-980	-6 280	-10 890
2019	-1 134	-6 676	-11 309
2020*	-1 078	-5 698	-10 331

* Les douze derniers mois pour l'année en cours

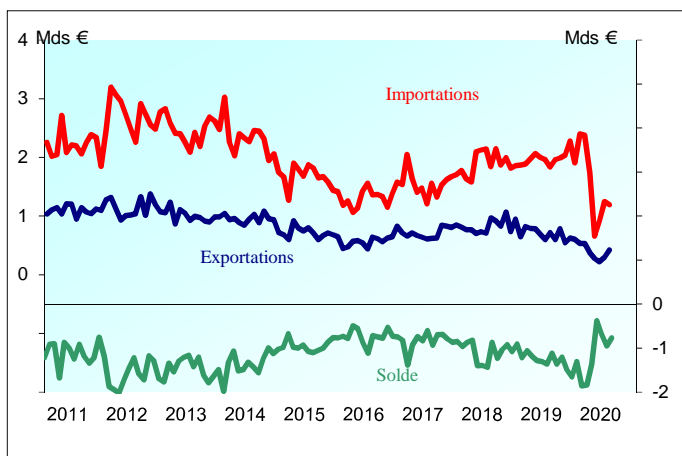
Evolution des échanges du secteur de l'énergie DE et C2 (en milliards d'euros)



DE - Hydrocarbures naturels, produits des industries extractives, électricité, déchets



C2 - Produits pétroliers raffinés



Evolution du prix du pétrole brut importé

