



<http://lekiosque.finances.gouv.fr>

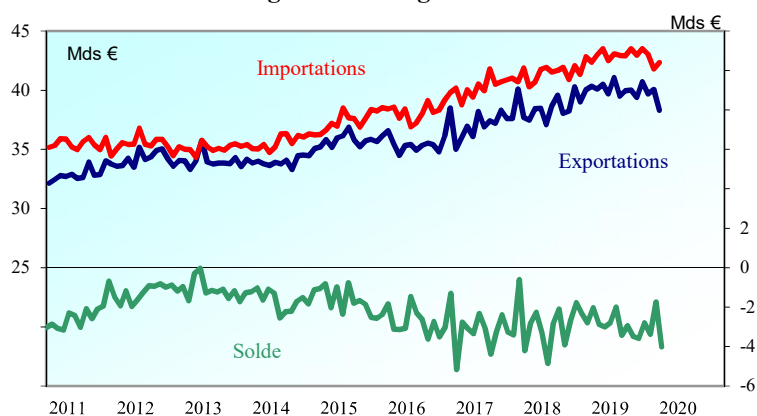
Evolution des échanges CAF-FAB hors énergie et matériel militaire ⁽¹⁾

| Valeurs CSV-CJO en millions d'euros | janv-2020 | déc-2019 | janv-2019 | Janv à Janv 2020 | Janv à Janv 2019 | Janv à Janv 2018 | 12 derniers mois | Année 2019 | Année 2018 |
|-------------------------------------|-----------|----------|-----------|------------------|------------------|------------------|------------------|------------|------------|
| Solde | -4 011 | -1 747 | -2 028 | -4 011 | -2 028 | -4 215 | -35 171 | -33 665 | -35 497 |
| Exportations | 38 317 | 40 058 | 40 349 | 38 317 | 40 349 | 37 675 | 477 492 | 479 171 | 461 842 |
| Importations | 42 328 | 41 805 | 42 377 | 42 328 | 42 377 | 41 890 | 512 663 | 512 836 | 497 339 |

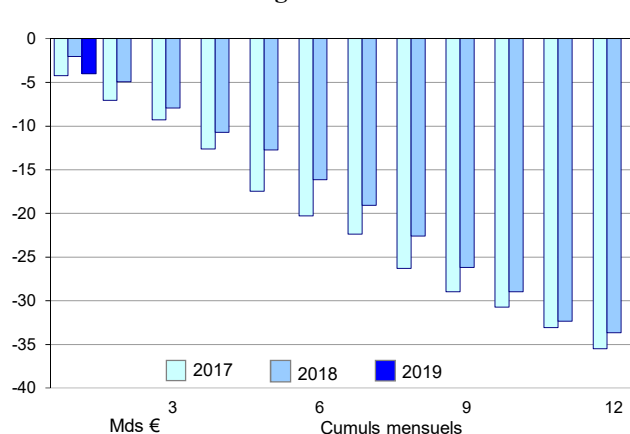
Evolution des échanges du secteur de l'énergie ⁽¹⁾

| Valeurs CSV-CJO en millions d'euros | janv-2020 | déc-2019 | janv-2019 | Janv à Janv 2020 | Janv à Janv 2019 | Janv à Janv 2018 | 12 derniers mois | Année 2019 | Année 2018 |
|-------------------------------------|-----------|----------|-----------|------------------|------------------|------------------|------------------|------------|------------|
| Solde | -3 344 | -3 344 | -4 036 | -3 344 | -4 036 | -3 696 | -43 963 | -44 732 | -45 643 |
| Exportations | 1 296 | 1 246 | 1 475 | 1 296 | 1 475 | 1 702 | 17 988 | 18 194 | 20 775 |
| Importations | 4 640 | 4 590 | 5 511 | 4 640 | 5 511 | 5 398 | 61 951 | 62 926 | 66 418 |

Evolution des échanges hors énergie



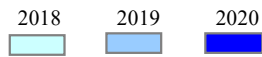
Solde cumulé hors énergie



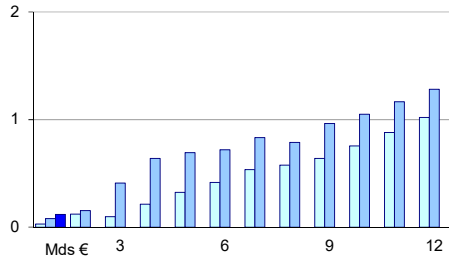
| Solde par groupes de produits en millions d'euros | Janvier 2020 (a) | Décembre 2019 (b) | Janvier 2019 (c) | Evolution | | Janv à Janv 2020 | Janv à Janv 2019 |
|--|------------------|-------------------|------------------|-----------|--------|------------------|------------------|
| | | | | a-b | a-c | | |
| Industrie aéronautique et spatiale (C30C) | 1 821 | 3 313 | 2 860 | -1 492 | -1 039 | 996 | 1 742 |
| Parfum, cosmétiques et produits d'entretien (C20B) | 1 050 | 1 068 | 981 | -18 | 69 | 1 083 | 1 016 |
| Boissons (C11Z) | 1 088 | 1 068 | 1 120 | 20 | -32 | 881 | 926 |
| Produits pharmaceutiques (CF) | 367 | 734 | 488 | -367 | -121 | 165 | 302 |
| Produits chimiques (C20A et C20C) | 238 | 153 | 246 | 85 | -8 | 254 | 241 |
| Produits agricoles (AZ) | 117 | 116 | 77 | 1 | 40 | 208 | 161 |
| Cuir, bagages et chaussures (C15Z) | 37 | -40 | -16 | 77 | 53 | -39 | -105 |
| Autres matériels de transport (C30A, C30B et C30E) | -128 | -71 | -116 | -57 | -12 | -128 | -113 |
| Bois, papier et carton (CC) | -443 | -432 | -411 | -11 | -32 | -447 | -422 |
| Autres produits des IAA (CA hors Boissons) | -493 | -526 | -591 | 33 | 98 | -500 | -595 |
| Equipements électriques et ménagers (CJ) | -652 | -552 | -631 | -100 | -21 | -665 | -672 |
| Produits en caoutchouc, plastiques, minéraux divers (CG) | -593 | -570 | -619 | -23 | 26 | -592 | -630 |
| Machines industrielles, agricoles et diverses (CK) | -735 | -661 | -714 | -74 | -21 | -777 | -801 |
| Produits métallurgiques et métalliques (CH) | -873 | -752 | -678 | -121 | -195 | -902 | -710 |
| Produits manufacturés divers (CM) | -887 | -912 | -989 | 25 | 102 | -976 | -1 035 |
| Produits textiles et habillement (C13Z et C14Z) | -1 005 | -1 021 | -1 047 | 16 | 42 | -1 129 | -1 206 |
| Produits informatiques, électroniques et optiques (CI) | -1 571 | -1 320 | -1 190 | -251 | -381 | -1 850 | -1 474 |
| Industrie automobile (C29A et C29B) | -1 351 | -1 336 | -828 | -15 | -523 | -1 039 | -607 |
| Produits énergétiques (DE et C2) | -3 344 | -3 345 | -4 037 | 1 | 693 | -3 541 | -4 311 |

⁽¹⁾ Les échanges du secteur énergétique sont définis comme la somme des produits des catégories DE (pétrole brut, gaz naturel, électricité, charbon, ...) et C2 (produits pétroliers raffinés) ; les échanges « hors énergie » sont obtenus en retranchant des échanges globaux CAF/FAB hors matériel militaire les échanges du secteur énergétique.

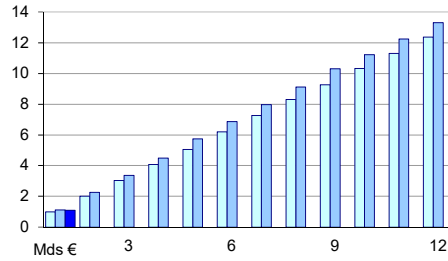
Soldes mensuels cumulés



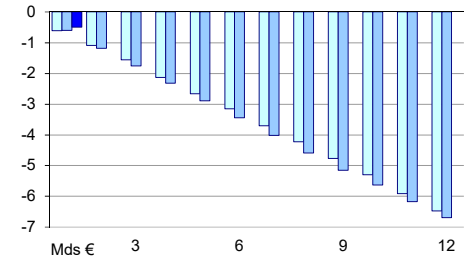
Produits agricoles (AZ)



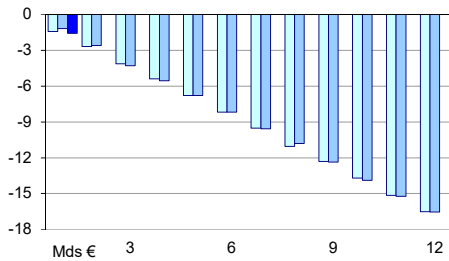
Boissons (C11Z)



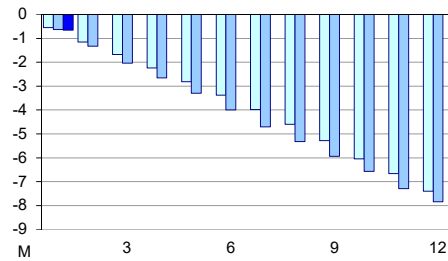
Autres produits des IAA (CA hors Boissons)



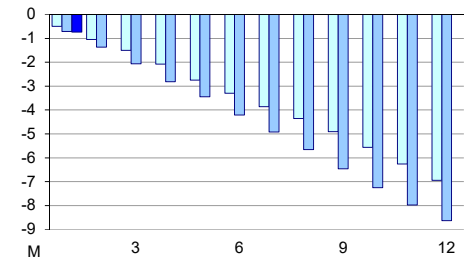
Produits informatiques, électroniques et optiques (CI)



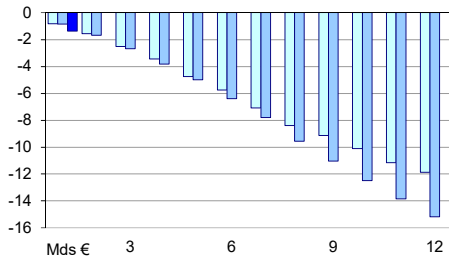
Equipements électriques et ménagers (CJ)



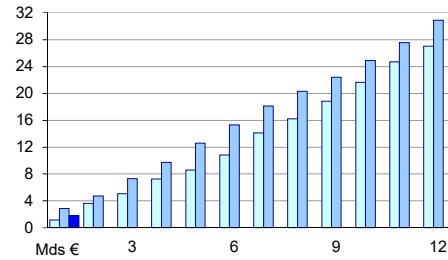
Machines industrielles, agricoles et diverses (CK)



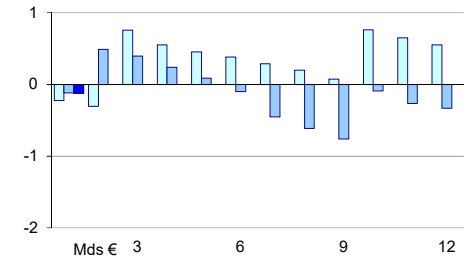
Industrie automobile (C29A et C29B)



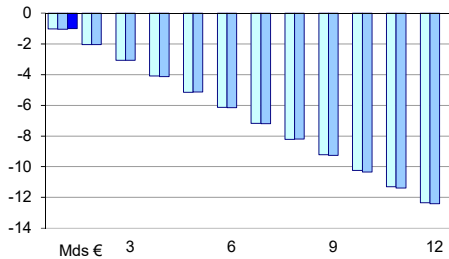
Industrie aéronautique et spatiale (C30C)



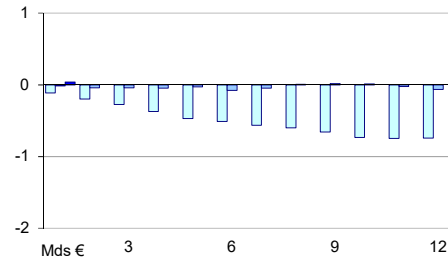
Autres matériels de transport (C30A, C30B et C30E)



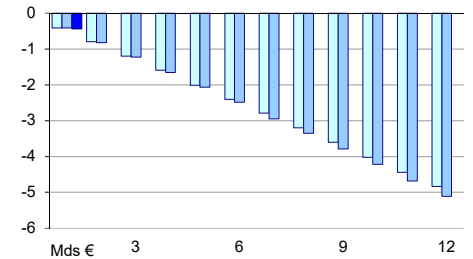
Produits textiles et habillement (C13Z et C14Z)



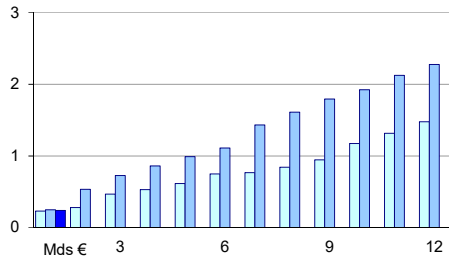
Cuir, bagages et chaussures (C15Z)



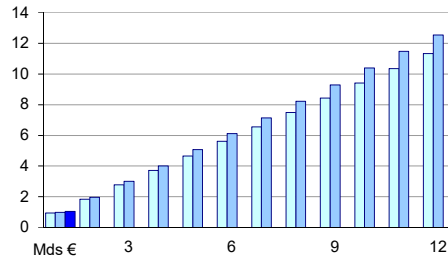
Bois, papier et carton (CC)



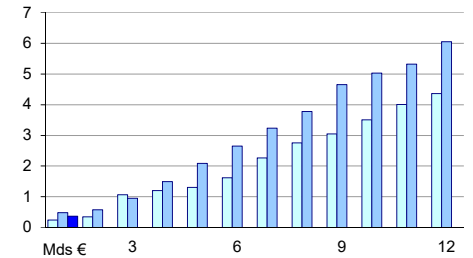
Produits chimiques (C20A et C20C)



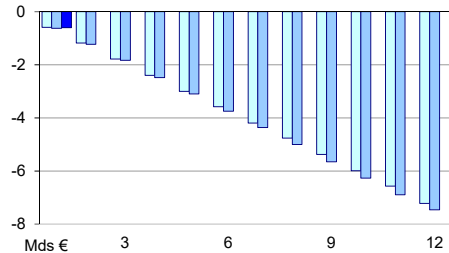
Parfum, cosmétiques et produits d'entretien (C20B)



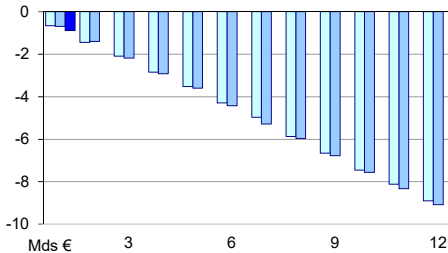
Produits pharmaceutiques (CF)



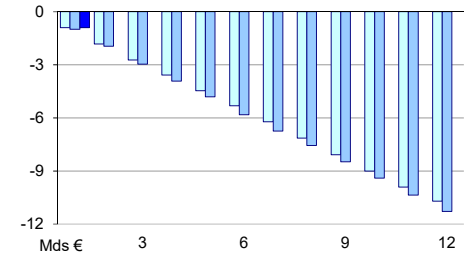
Produits caoutchouc, plastiques, minéraux divers (CG)



Produits métallurgiques et métalliques (CH)



Produits manufacturés divers (CM)



Soldes mensuels, cumulés et annuels, données en millions d'euros

Produits agricoles (AZ)

| | CVS | | Bruts Année * |
|-------|---------|--------|------------------|
| | Janvier | 1 mois | |
| 2018 | 28 | 108 | 936 |
| 2019 | 77 | 161 | 1 343 |
| 2020* | 117 | 208 | 1 390 |

Boissons (C11Z)

| | CVS | | Bruts Année * |
|-------|---------|--------|------------------|
| | Janvier | 1 mois | |
| 2018 | 993 | 809 | 12 324 |
| 2019 | 1 120 | 926 | 13 198 |
| 2020* | 1 088 | 881 | 13 152 |

Autres produits des IAA (CA hors Boissons)

| | CVS | | Bruts Année * |
|-------|---------|--------|------------------|
| | Janvier | 1 mois | |
| 2018 | -606 | -612 | -6 429 |
| 2019 | -591 | -595 | -6 688 |
| 2020* | -493 | -500 | -6 593 |

Produits informatiques, électroniques et optiques (CI)

| | CVS | | Bruts Année * |
|-------|---------|--------|------------------|
| | Janvier | 1 mois | |
| 2018 | -1 432 | -1 747 | -16 537 |
| 2019 | -1 190 | -1 474 | -16 557 |
| 2020* | -1 571 | -1 850 | -16 933 |

Equipements électriques et ménagers (CJ)

| | CVS | | Bruts Année * |
|-------|---------|--------|------------------|
| | Janvier | 1 mois | |
| 2018 | -548 | -594 | -7 352 |
| 2019 | -631 | -672 | -7 823 |
| 2020* | -652 | -665 | -7 816 |

Machines industrielles, agricoles et diverses (CK)

| | CVS | | Bruts Année * |
|-------|---------|--------|------------------|
| | Janvier | 1 mois | |
| 2018 | -500 | -573 | -6 896 |
| 2019 | -714 | -801 | -8 645 |
| 2020* | -735 | -777 | -8 620 |

Industrie automobile (C29A et C29B)

| | CVS | | Bruts Année * |
|-------|---------|--------|------------------|
| | Janvier | 1 mois | |
| 2018 | -818 | -674 | -11 854 |
| 2019 | -828 | -607 | -15 038 |
| 2020* | -1 351 | -1 039 | -15 470 |

Industrie aéronautique et spatiale (C30C)

| | CVS | | Bruts Année * |
|-------|---------|--------|------------------|
| | Janvier | 1 mois | |
| 2018 | 1 174 | 340 | 27 191 |
| 2019 | 2 860 | 1 742 | 30 949 |
| 2020* | 1 821 | 996 | 30 203 |

Autres matériels de transport (C30A, C30B et C30E)

| | CVS | | Bruts Année * |
|-------|---------|--------|------------------|
| | Janvier | 1 mois | |
| 2018 | -223 | -223 | 561 |
| 2019 | -116 | -113 | -322 |
| 2020* | -128 | -128 | -337 |

Produits textiles et habillement (C13Z et C14Z)

| | CVS | | Bruts Année * |
|-------|---------|--------|------------------|
| | Janvier | 1 mois | |
| 2018 | -1 017 | -1 201 | -12 273 |
| 2019 | -1 047 | -1 206 | -12 393 |
| 2020* | -1 005 | -1 129 | -12 316 |

Cuir, bagages et chaussures (C15Z)

| | CVS | | Bruts Année * |
|-------|---------|--------|------------------|
| | Janvier | 1 mois | |
| 2018 | -111 | -207 | -737 |
| 2019 | -16 | -105 | -21 |
| 2020* | 37 | -39 | 45 |

Bois, papier et carton (CC)

| | CVS | | Bruts Année * |
|-------|---------|--------|------------------|
| | Janvier | 1 mois | |
| 2018 | -408 | -418 | -4 818 |
| 2019 | -411 | -422 | -5 096 |
| 2020* | -443 | -447 | -5 121 |

Produits chimiques (C20A et C20C)

| | CVS | | Bruts Année * |
|-------|---------|--------|------------------|
| | Janvier | 1 mois | |
| 2018 | 232 | 207 | 1 420 |
| 2019 | 246 | 241 | 2 239 |
| 2020* | 238 | 254 | 2 252 |

Parfum, cosmétiques et produits d'entretien (C20B)

| | CVS | | Bruts Année * |
|-------|---------|--------|------------------|
| | Janvier | 1 mois | |
| 2018 | 935 | 979 | 11 325 |
| 2019 | 981 | 1 016 | 12 508 |
| 2020* | 1 050 | 1 083 | 12 576 |

Produits pharmaceutiques (CF)

| | CVS | | Bruts Année * |
|-------|---------|--------|------------------|
| | Janvier | 1 mois | |
| 2018 | 247 | 163 | 4 435 |
| 2019 | 488 | 302 | 6 134 |
| 2020* | 367 | 165 | 5 997 |

Produits caoutchouc, plastiques, minéraux divers (CG)

| | CVS | | Bruts Année * |
|-------|---------|--------|------------------|
| | Janvier | 1 mois | |
| 2018 | -586 | -607 | -7 184 |
| 2019 | -619 | -630 | -7 445 |
| 2020* | -593 | -592 | -7 408 |

Produits métallurgiques et métalliques (CH)

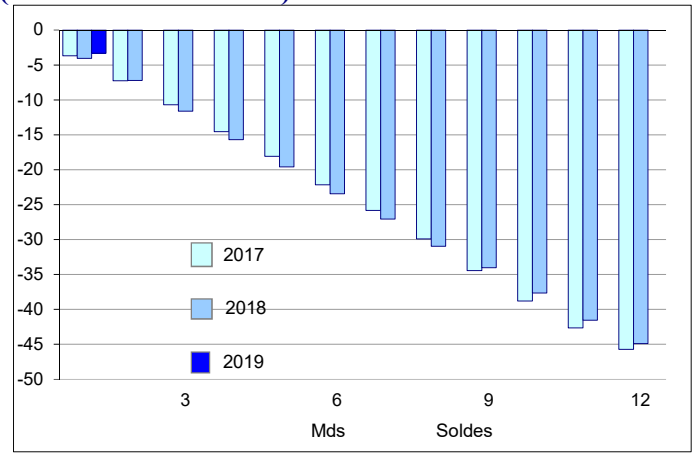
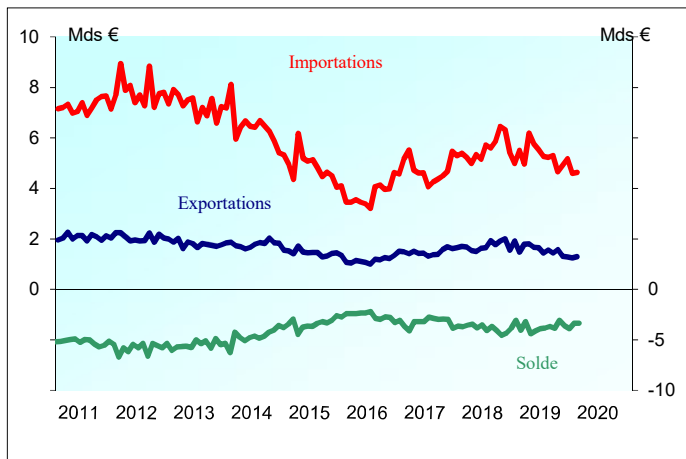
| | CVS | | Bruts Année * |
|-------|---------|--------|------------------|
| | Janvier | 1 mois | |
| 2018 | -659 | -694 | -8 830 |
| 2019 | -678 | -710 | -9 082 |
| 2020* | -873 | -902 | -9 274 |

Produits manufacturés divers (CM)

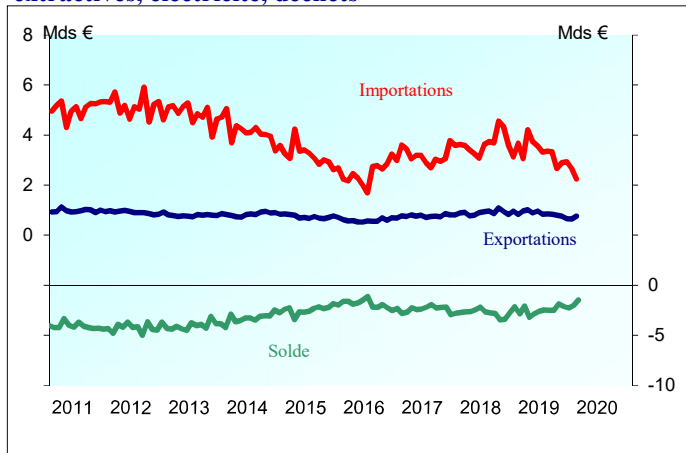
| | CVS | | Bruts Année * |
|-------|---------|--------|------------------|
| | Janvier | 1 mois | |
| 2018 | -894 | -960 | -10 716 |
| 2019 | -989 | -1 035 | -11 153 |
| 2020* | -887 | -976 | -11 094 |

* Les douze derniers mois pour l'année en cours

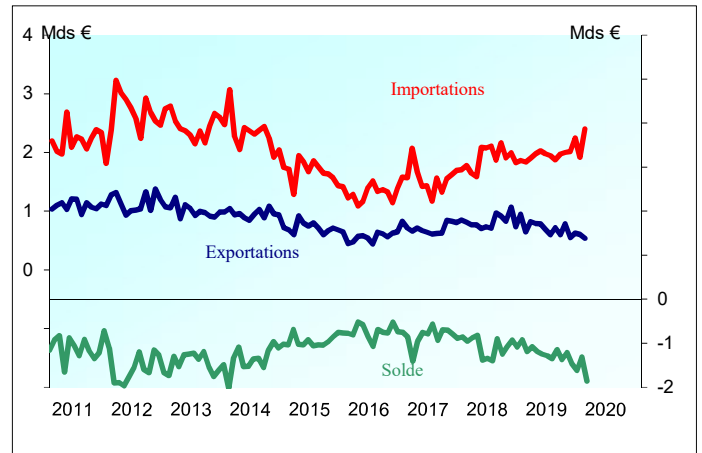
Evolution des échanges du secteur de l'énergie DE et C2 (en milliards d'euros)



DE - Hydrocarbures naturels, produits des industries extractives, électricité, déchets



C2 - Produits pétroliers raffinés



Evolution du prix du pétrole brut importé

