



<http://lekiosque.finances.gouv.fr>

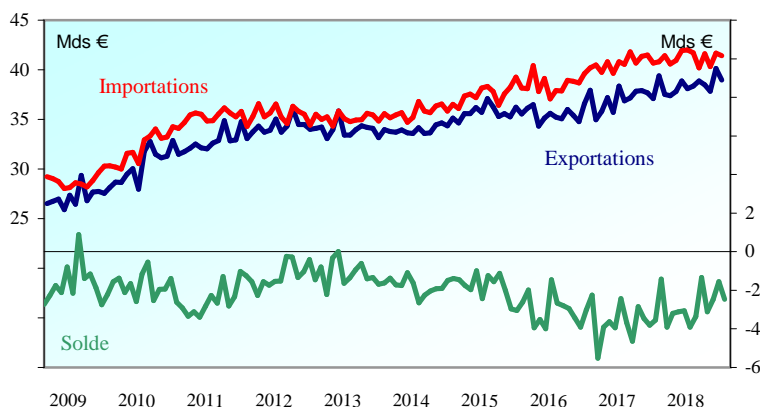
Evolution des échanges CAF-FAB hors énergie et matériel militaire ⁽¹⁾

Valeurs CSV-CJO en millions d'euros	nov-2018	oct-2018	nov-2017	Janv à Nov 2018	Janv à Nov 2017	Janv à Nov 2016	12 derniers mois	Année 2017	Année 2016
Solde	-2 461	-1 553	-3 552	-31 520	-41 417	-33 662	-32 386	-42 599	-35 072
Exportations	38 957	40 139	37 110	422 291	406 608	390 769	461 852	446 054	428 800
Importations	41 418	41 692	40 662	453 811	448 025	424 431	494 238	488 653	463 872

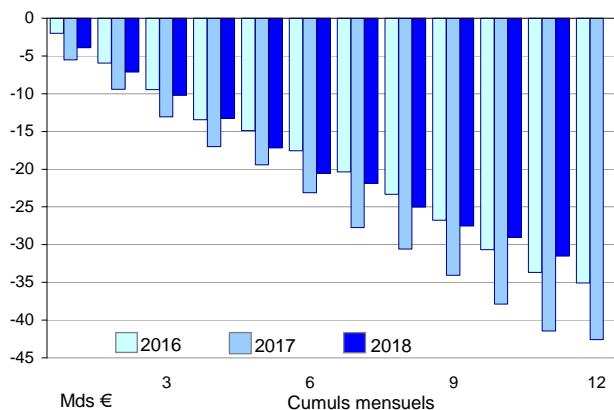
Evolution des échanges du secteur de l'énergie ⁽¹⁾

Valeurs CSV-CJO en millions d'euros	nov-2018	oct-2018	nov-2017	Janv à Nov 2018	Janv à Nov 2017	Janv à Nov 2016	12 derniers mois	Année 2017	Année 2016
Solde	-4 105	-4 318	-3 808	-43 044	-35 753	-28 519	-46 524	-39 244	-31 628
Exportations	1 557	1 899	1 539	18 968	16 236	12 704	20 537	17 829	14 126
Importations	5 662	6 217	5 347	62 012	51 989	41 223	67 061	57 073	45 754

Evolution des échanges hors énergie



Solde cumulé hors énergie



Solde par groupes de produits en millions d'euros

Evolution positive ■ Evolution négative ■

	Novembre 2018 (a)	Octobre 2018 (b)	Novembre 2017 (c)	Evolution		Janv à Nov 2018	Janv à Nov 2017
				a-b	a-c		
Industrie aéronautique et spatiale (C30C)	2 688	2 908	873	-220	1 815	23 532	13 985
Boissons (C11Z)	994	1 042	1 026	-48	-32	11 344	11 265
Parfum, cosmétiques et produits d'entretien (C20B)	963	999	911	-36	52	10 380	9 622
Produits pharmaceutiques (CF)	481	452	390	29	91	4 003	2 832
Produits chimiques (C20A et C20C)	126	187	139	-61	-13	1 494	1 729
Produits agricoles (AZ)	115	100	43	15	72	697	-597
Cuir, bagages et chaussures (C15Z)	-36	-91	-176	55	140	-704	-1 255
Autres matériels de transport (C30A, C30B et C30E)	-140	653	-270	-793	130	736	-879
Bois, papier et carton (CC)	-418	-419	-366	1	-52	-4 437	-4 082
Produits en caoutchouc, plastiques, minéraux divers (CG)	-585	-609	-555	24	-30	-6 411	-6 206
Autres produits des IAA (CA hors Boissons)	-617	-547	-493	-70	-124	-5 975	-5 757
Equipements électriques et ménagers (CJ)	-625	-725	-539	100	-86	-6 333	-5 889
Produits métallurgiques et métalliques (CH)	-661	-745	-658	84	-3	-7 921	-6 883
Machines industrielles, agricoles et diverses (CK)	-703	-687	-299	-16	-404	-6 089	-4 100
Produits manufacturés divers (CM)	-892	-880	-880	-12	-12	-9 411	-9 849
Produits textiles et habillement (C13Z et C14Z)	-1 082	-1 057	-1 015	-25	-67	-11 170	-11 356
Industrie automobile (C29A et C29B)	-1 249	-1 154	-749	-95	-500	-11 837	-9 170
Produits informatiques, électroniques et optiques (CI)	-1 354	-1 224	-1 329	-130	-25	-13 593	-15 220
Produits énergétiques (DE et C2)	-4 105	-4 318	-3 808	213	-297	-43 044	-35 753

⁽¹⁾ Les échanges du secteur énergétique sont définis comme la somme des produits des catégories DE (pétrole brut, gaz naturel, électricité, charbon, ...) et C2 (produits pétroliers raffinés) ; les échanges « hors énergie » sont obtenus en retranchant des échanges globaux CAF/FAB hors matériel militaire les échanges du secteur énergétique.

Soldes mensuels, cumulés et annuels, données en millions d'euros

Produits agricoles (AZ)

	CVS		Bruts Année
	Novembre	11 mois	
2016	-79	307	200
2017	43	-597	-586
2018 *	115	697	762

Boissons (C11Z)

	CVS		Bruts Année
	Novembre	11 mois	
2016	1 012	10 430	11 459
2017	1 026	11 265	12 258
2018 *	994	11 344	12 353

Autres produits des IAA (CA hors Boissons)

	CVS		Bruts Année
	Novembre	11 mois	
2016	-532	-5 264	-5 731
2017	-493	-5 757	-6 252
2018 *	-617	-5 975	-6 428

Produits informatiques, électroniques et optiques (CI)

	CVS		Bruts Année
	Novembre	11 mois	
2016	-1 268	-14 366	-15 606
2017	-1 329	-15 220	-16 559
2018 *	-1 354	-13 593	-15 026

Equipements électriques et ménagers (CJ)

	CVS		Bruts Année
	Novembre	11 mois	
2016	-440	-4 940	-5 360
2017	-539	-5 889	-6 376
2018 *	-625	-6 333	-6 841

Machines industrielles, agricoles et diverses (CK)

	CVS		Bruts Année
	Novembre	11 mois	
2016	-364	-3 364	-3 707
2017	-299	-4 100	-4 405
2018 *	-703	-6 089	-6 375

Industrie automobile (C29A et C29B)

	CVS		Bruts Année
	Novembre	11 mois	
2016	-905	-9 077	-9 735
2017	-749	-9 170	-9 914
2018 *	-1 249	-11 837	-12 744

Industrie aéronautique et spatiale (C30C)

	CVS		Bruts Année
	Novembre	11 mois	
2016	1 414	15 002	18 407
2017	873	13 985	17 440
2018 *	2 688	23 532	27 028

Autres matériels de transport (C30A, C30B et C30E)

	CVS		Bruts Année
	Novembre	11 mois	
2016	56	406	231
2017	-270	-879	-970
2018 *	-140	736	596

Produits textiles et habillement (C13Z et C14Z)

	CVS		Bruts Année
	Novembre	11 mois	
2016	-980	-11 050	-12 070
2017	-1 015	-11 356	-12 298
2018 *	-1 082	-11 170	-12 127

Cuir, bagages et chaussures (C15Z)

	CVS		Bruts Année
	Novembre	11 mois	
2016	-110	-1 298	-1 421
2017	-176	-1 255	-1 334
2018 *	-36	-704	-787

Bois, papier et carton (CC)

	CVS		Bruts Année
	Novembre	11 mois	
2016	-334	-3 774	-4 124
2017	-366	-4 082	-4 438
2018 *	-418	-4 437	-4 800

Produits chimiques (C20A et C20C)

	CVS		Bruts Année
	Novembre	11 mois	
2016	189	1 392	1 522
2017	139	1 729	1 952
2018 *	126	1 494	1 721

Parfum, cosmétiques et produits d'entretien (C20B)

	CVS		Bruts Année
	Novembre	11 mois	
2016	812	8 503	9 312
2017	911	9 622	10 547
2018 *	963	10 380	11 333

Produits pharmaceutiques (CF)

	CVS		Bruts Année
	Novembre	11 mois	
2016	318	3 576	3 909
2017	390	2 832	3 335
2018 *	481	4 003	4 628

Produits caoutchouc, plastiques, minéraux divers (CG)

	CVS		Bruts Année
	Novembre	11 mois	
2016	-546	-5 552	-6 078
2017	-555	-6 206	-6 761
2018 *	-585	-6 411	-6 960

Produits métallurgiques et métalliques (CH)

	CVS		Bruts Année
	Novembre	11 mois	
2016	-566	-5 942	-6 485
2017	-658	-6 883	-7 488
2018 *	-661	-7 921	-8 443

Produits manufacturés divers (CM)

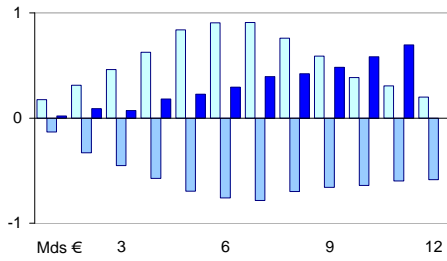
	CVS		Bruts Année
	Novembre	11 mois	
2016	-882	-9 366	-10 197
2017	-880	-9 849	-10 741
2018 *	-892	-9 411	-10 332

* Les douze derniers mois pour l'année en cours

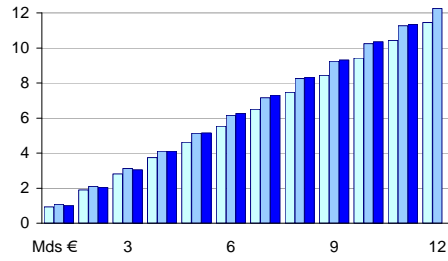
Soldes mensuels cumulés

2016 2017 2018

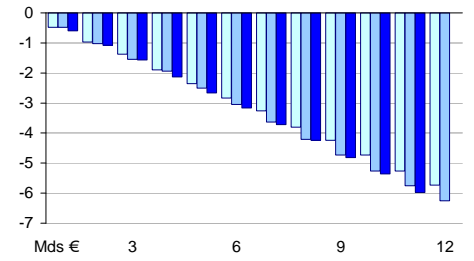
Produits agricoles (AZ)



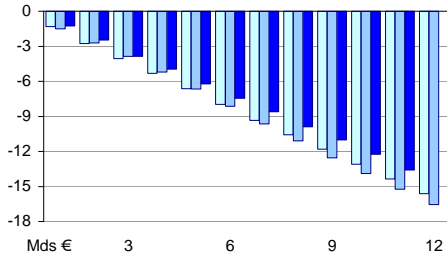
Boissons (C11Z)



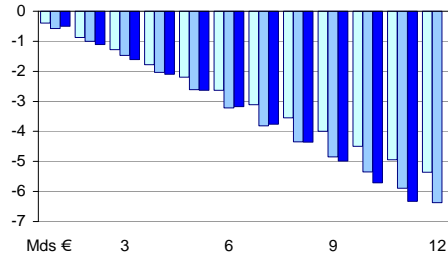
Autres produits des IAA (CA hors Boissons)



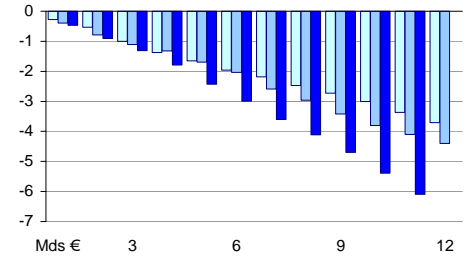
Produits informatiques, électroniques et optiques (CI)



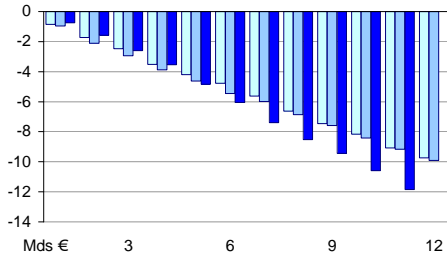
Equipements électriques et ménagers (CJ)



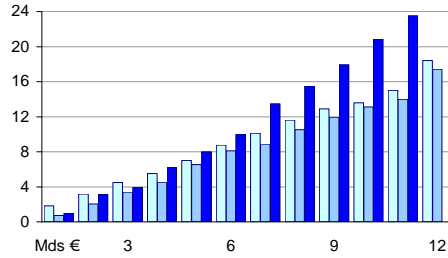
Machines industrielles, agricoles et diverses (CK)



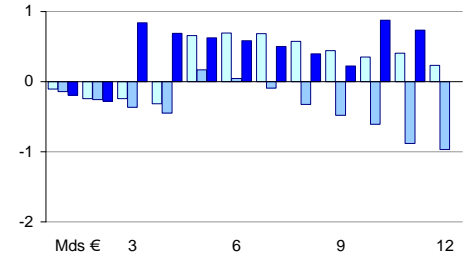
Industrie automobile (C29A et C29B)



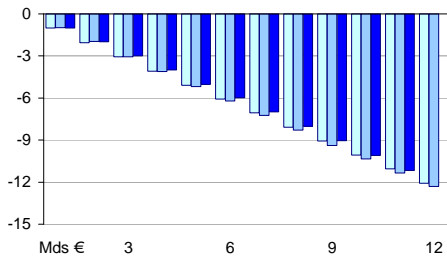
Industrie aéronautique et spatiale (C30C)



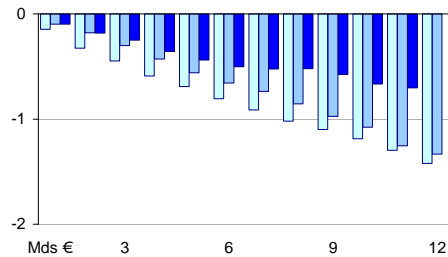
Autres matériels de transport (C30A, C30B et C30E)



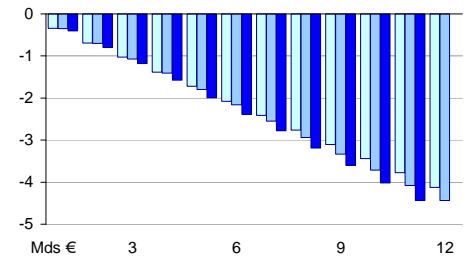
Produits textiles et habillement (C13Z et C14Z)



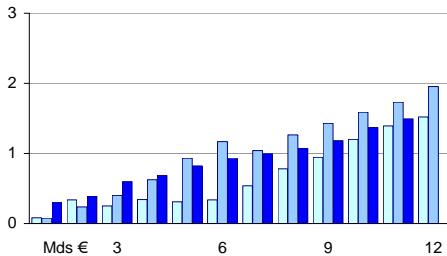
Cuir, bagages et chaussures (C15Z)



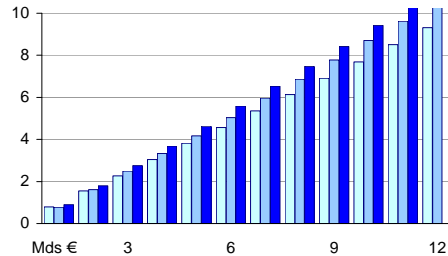
Bois, papier et carton (CC)



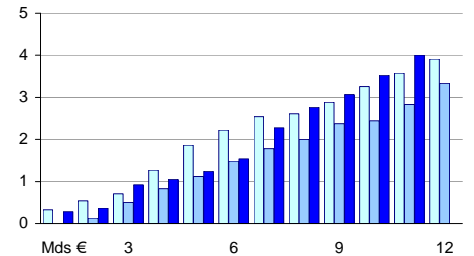
Produits chimiques (C20A et C20C)



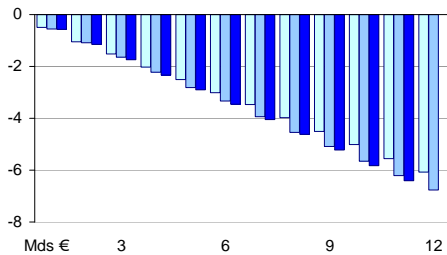
Parfum, cosmétiques et produits d'entretien (C20B)



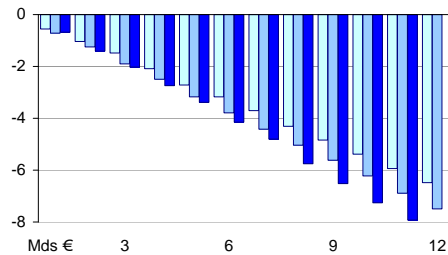
Produits pharmaceutiques (CF)



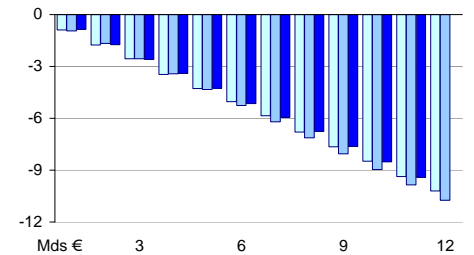
Produits caoutchouc, plastiques, minéraux divers (CG)



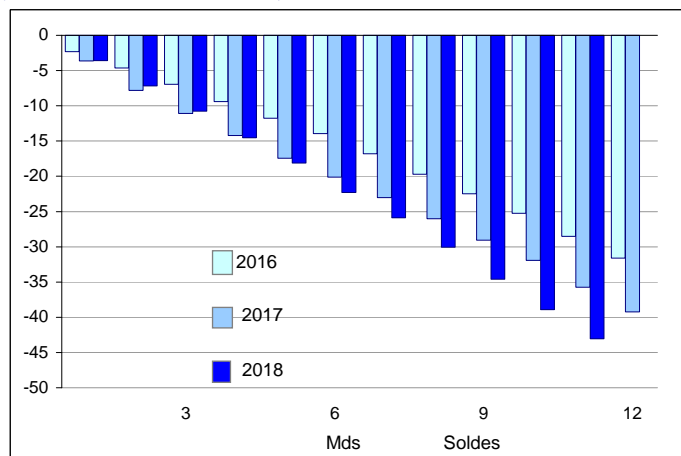
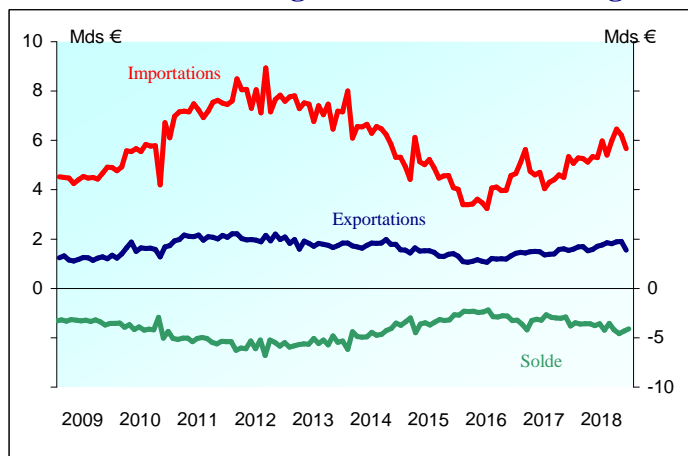
Produits métallurgiques et métalliques (CH)



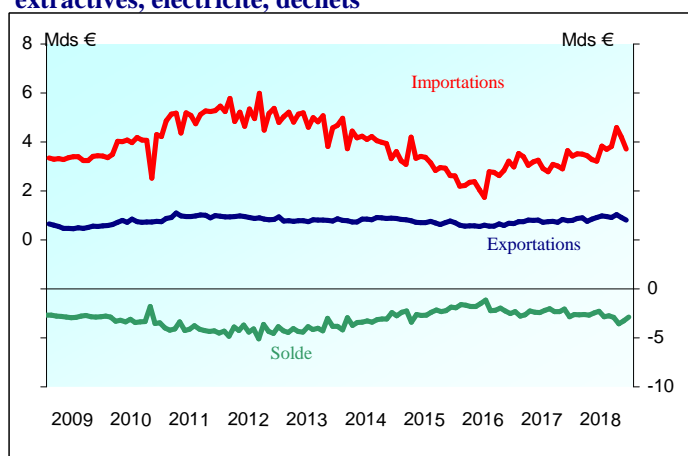
Produits manufacturés divers (CM)



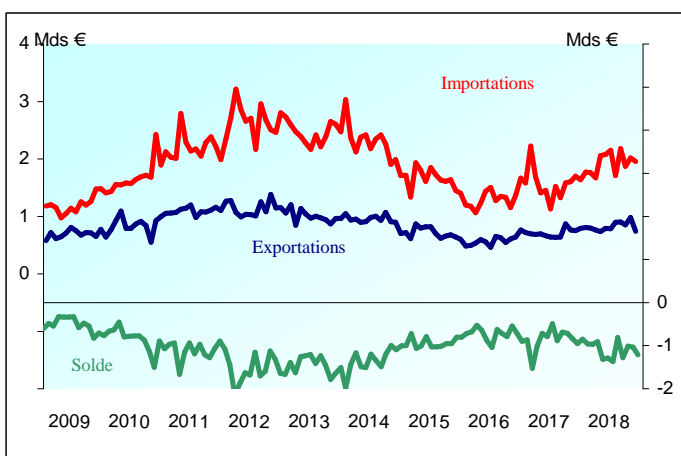
Evolution des échanges du secteur de l'énergie DE et C2 (en milliards d'euros)



DE - Hydrocarbures naturels, produits des industries extractives, électricité, déchets



C2 - Produits pétroliers raffinés



Evolution du prix du pétrole brut importé

