



Le chiffre du commerce extérieur

<http://lekiosque.finances.gouv.fr>



Provence-Alpes-Côte

1er trimestre 2019

(maj : résultats de Mars 2019)

Réalisée chaque mois, la brochure régionale présente les données de cadrage du commerce extérieur de marchandises d'une région française et de ses départements.

Les informations sont présentées selon une nomenclature agrégée (niveaux spécifiques de NAF-CPF révision 2).

Les statistiques sont valorisées CAF (à l'importation) et FAB (à l'exportation) et ne subissent aucun traitement statistique tels que des estimations ou des corrections de variations saisonnières.

Les statistiques régionales du commerce extérieur n'intègrent pas les échanges de matériel militaire qui ne peuvent être connus que globalement.

Concepts & méthodes sur

<http://lekiosque.finances.gouv.fr>

Réalisation

Direction générale des douanes et droits indirects

Département des statistiques et des études du commerce extérieur

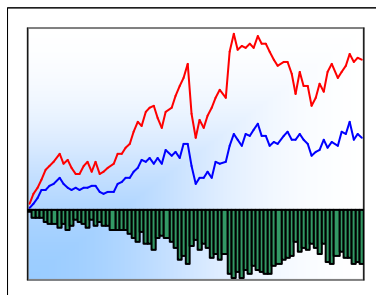
Unité diffusion et études économiques
diffusion.stat@douane.finances.gouv.fr

Plus de données auprès du

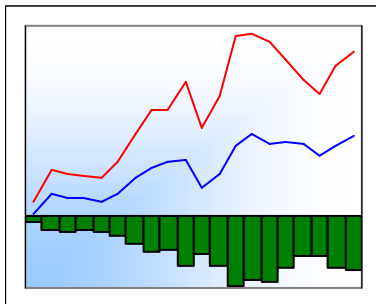
Centre d'informations statistiques
cis@douane.finances.gouv.fr



Données CAF/FAB hors matériel militaire en millions d'euros



export — import —



	Export	Import	Solde
1T1999	2 602	2 744	-142
1T2018	5 795	8 769	-2 974
2T2018	6 315	9 291	-2 976
3T2018	5 517	8 898	-3 382
4T2018	5 801	9 107	-3 306
1T2019	5 627	9 003	-3 375

	Export	Import	Solde
2013	22 091	37 667	-15 576
2014	22 475	34 926	-12 451
2015	22 227	31 830	-9 603
2016	20 418	29 796	-9 378
2017	21 723	34 024	-12 301
2018	23 428	36 066	-12 638

Part des départements sur la période 2T2018 - 1T2019

Exportations	%	Importations	%
Alpes-de-Haute-Provence	2,0	Alpes-de-Haute-Provence	0,9
Hautes-Alpes	1,5	Hautes-Alpes	0,5
Alpes-Maritimes	15,2	Alpes-Maritimes	9,2
Bouches-du-Rhône	64,6	Bouches-du-Rhône	72,1
Var	5,4	Var	4,7
Vaucluse	7,0	Vaucluse	6,9
Principauté de Monaco	4,5	Principauté de Monaco	5,8

Attention appelée : la brochure est désormais réalisée chaque mois sur la base des résultats du dernier mois disponible. Après son édition initiale, lors de la publication des résultats du commerce extérieur des mois de mars, juin, septembre ou décembre, chaque brochure d'un trimestre sera ainsi mise à jour deux fois.

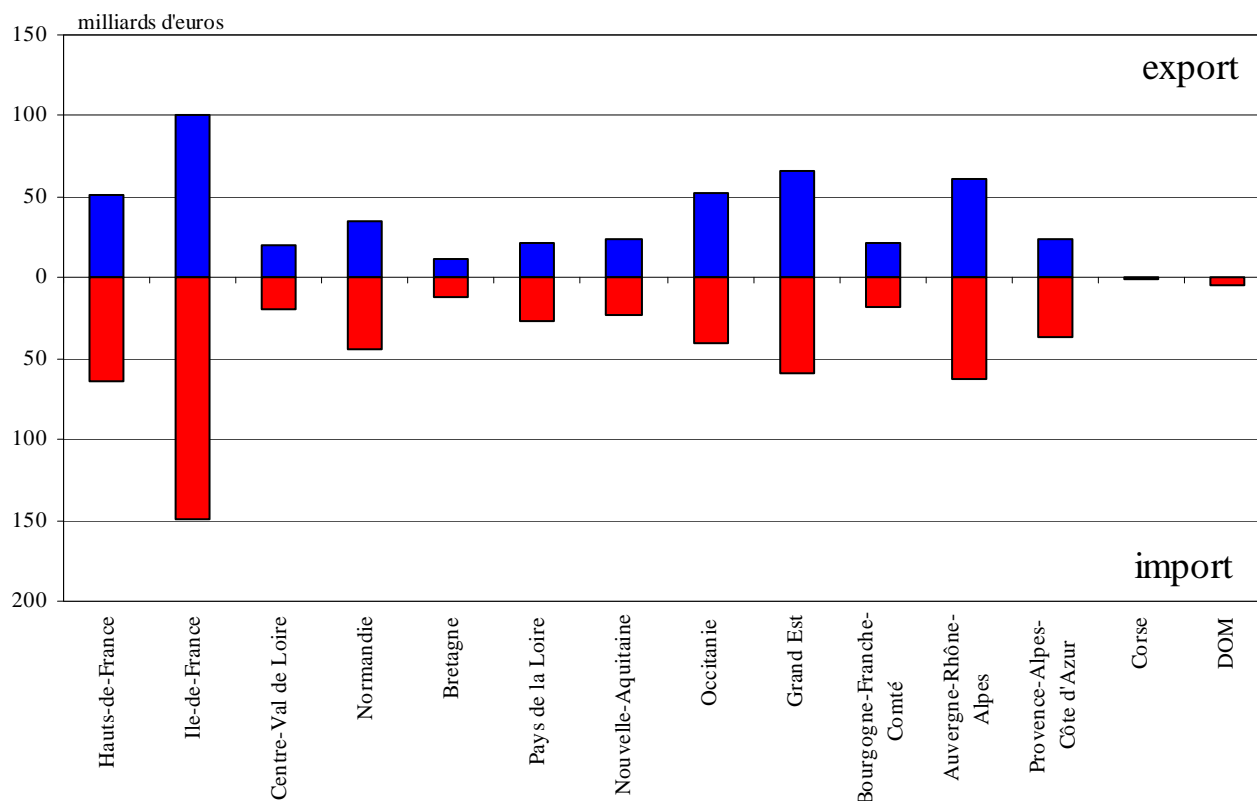
Les données sont présentées sur année glissante (4 derniers trimestres disponibles) afin d'éliminer les aléas saisonniers.

Le département indiqué est celui de départ ou de destination des marchandises sauf flux particuliers (pétrole, plateforme de distribution).



La place de la région dans le commerce extérieur de la France - période 2T2018 - 1T2019

Provence-Alpes-Côte d'Azur : 4,8 % des exportations de la France et 6,5 % des importations



Le territoire statistique de la France :

En terme de commerce extérieur, le territoire statistique de la France comprend la France continentale, la Corse, les départements d'Outre-mer et la Principauté de Monaco. Les échanges commerciaux de Monaco sont intégrés à la région Provence-Alpes-Côte d'Azur. Les flux commerciaux entre les différentes parties du territoire statistique de la France ne sont pas comptabilisés.

Des effets de structure :

Dans certains cas, le département indiqué sur les documents douaniers reprend celui de stockage et non forcément celui d'expédition (à l'exportation), de consommation ou d'utilisation (à l'importation). Ainsi, sans en être originaires ou à destination, des flux sont attribués aux régions possédant d'importantes plates-formes logistiques d'échanges commerciaux (aéroports, ports, entrepôts) : c'est notamment le cas pour les produits pétroliers.

Diffusion de la brochure et mise à jour des statistiques régionales :

Les statistiques régionales sont disponibles selon une périodicité trimestrielle, mais elles sont néanmoins mises à jour chaque mois. Ainsi, lors de la diffusion des résultats nationaux du mois de février, la période disponible la plus récente des statistiques régionales reste le dernier trimestre complet, soit le 4ème trimestre de l'année précédente, néanmoins mis à jour des enrichissements et corrections.

Une fois créée, lors de la diffusion des résultats de mars, juin, septembre ou décembre, cette brochure est donc actualisée par deux fois. Les chiffres qu'elle présente sont ainsi constamment en phase avec des statistiques obtenues par ailleurs (site Internet, demandes particulières, ...).

Cas particulier de l'électricité et du gaz naturel :

A compter de janvier 2005 (janvier 2006 dans le cas précis des échanges avec la Suisse), l'évolution de la législation communautaire du marché de l'énergie entraîne des conséquences pour la comptabilisation des échanges d'électricité (par ligne haute-tension) et de gaz naturel (par gazoduc) : ces flux sont attribués au département de PARIS (75), et non aux départements effectivement producteurs (à l'exportation) ou aux départements consommateurs/frontaliers (à l'importation). L'attention est donc appelée sur la spécificité des échanges de produits énergétiques de la région Ile-de-France et du département de Paris.





Nomenclature agrégée A17 et A38	1T2019			2T2018 - 1T2019		
	export	import	solde	export	import	solde
AZ Produits agricoles, sylvicoles et piscicoles	194	385	-191	683	1 456	-773
DE Hydrocarbures naturels, autres produits des industries extractives, électricité, déchets	85	2 527	-2 442	429	9 666	-9 237
Produits manufacturés (C1 à C5)	5 274	6 057	-782	21 938	24 945	-3 007
C1 Produits des IAA	531	613	-82	2 018	2 601	-583
C2 Produits pétroliers raffinés et coke	506	833	-328	2 349	3 961	-1 611
C3 Equipements mécaniques, matériel électrique, électronique et informatique	795	1 027	-232	3 196	3 954	-758
<i>Produits informatiques, électroniques et optiques</i>	407	336	71	1 670	1 362	307
<i>Equipements électriques et ménagers</i>	118	233	-115	483	987	-505
<i>Machines industrielles et agricoles, diverses</i>	269	458	-189	1 043	1 604	-561
C4 Matériels de transport	383	786	-403	2 302	2 836	-534
<i>Industrie automobile</i>	178	448	-271	740	1 811	-1 072
<i>Industries aéronautique et spatiale, navale, ferroviaire, cycles et motocycles</i>	206	338	-132	1 562	1 025	538
C5 Autres produits industriels	3 060	2 798	262	12 073	11 594	479
<i>Textiles, habillement et chaussures</i>	181	668	-488	1 011	2 910	-1 899
<i>Bois papier et carton</i>	48	123	-75	170	494	-324
<i>Produits chimiques, parfums et cosmétiques</i>	1 535	649	886	5 801	2 608	3 193
<i>Produits pharmaceutiques</i>	232	115	117	830	445	385
<i>Produits en caoutchouc, plastique, produits minéraux</i>	240	398	-158	926	1 535	-609
<i>Produits métallurgiques et métalliques</i>	612	340	272	2 387	1 451	936
<i>Produits manufacturés divers</i>	212	505	-294	948	2 151	-1 203
ZZ Produits divers (édition, communication, documents techniques, objets d'art, antiquités, ...)	74	35	39	210	232	-22
Ensemble CAF/FAB hors matériel militaire	5 627	9 003	-3 375	23 260	36 299	-13 039

Comparaison des structures régionale et nationale - période 2T2018-1T2019

Nomenclature agrégée A17	Région		France	
	% export	% import	% export	% import
AZ Produits agricoles, sylvicoles et piscicoles	2,9	4,0	3,1	2,5
DE Hydrocarbures naturels, autres produits des industries extractives, électricités, déchets	1,8	26,6	2,3	7,8
Produits manufacturés	94,3	68,7	93,9	89,2
C1 Produits des IAA	8,7	7,2	9,8	7,4
C2 Produits pétroliers raffinés et coke	10,1	10,9	2,0	4,2
C3 Equipements mécaniques, matériel électrique, électronique et	13,7	10,9	18,6	21,1
C4 Matériels de transport	9,9	7,8	23,5	17,3
C5 Produits manufacturés divers	51,9	31,9	40,1	39,1
ZZ Produits divers (édition, communication, ...)	0,9	0,6	0,7	0,6
Ensemble CAF/FAB hors matériel militaire	100	100	100	100

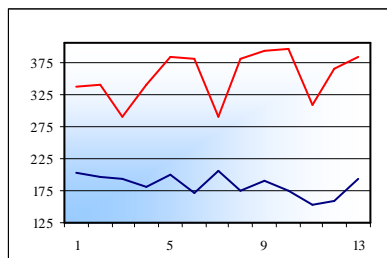




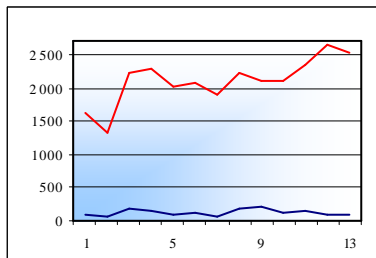
produits

Nomenclature agrégée A17 et A38

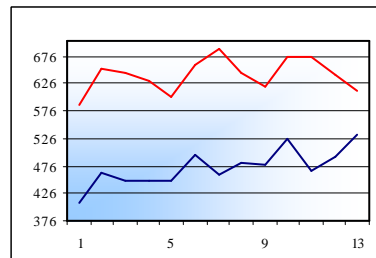
AZ - Produits agricoles



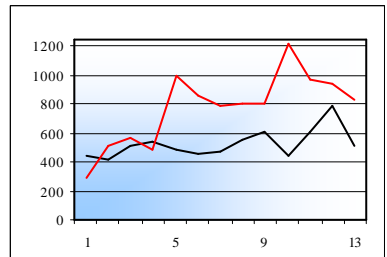
DE - Hydrocarbures naturels, ...



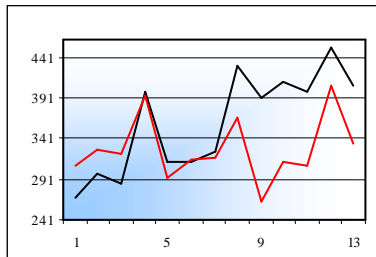
C1 - Produits des IAA



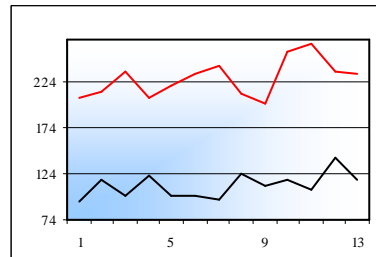
C2 - Produits pétroliers raffinés et coke



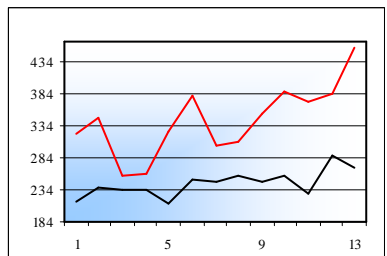
CI - Produits informatiques, électroniques, ...



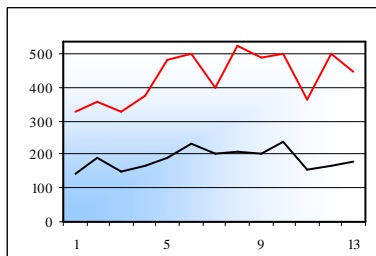
CJ - Equipements électriques et ménagers



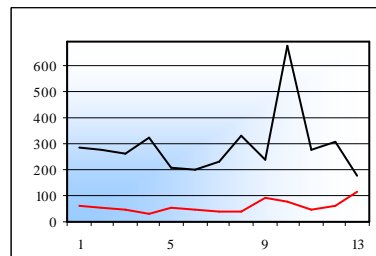
CK - Machines industrielles et agricoles, ...



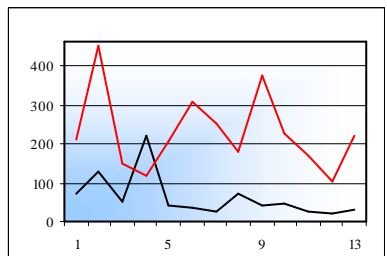
Industrie automobile (C29A et C29B)



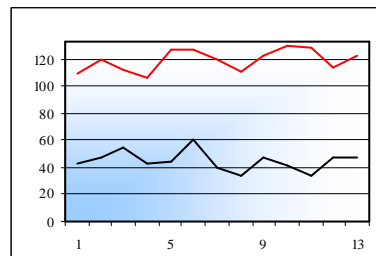
C30C - Industrie aéronautique et spatiale



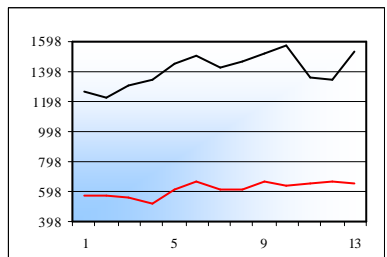
Autres mat. de transports (C30A-C30B-C30E, CB - Textiles, habillement, cuir et chaussures



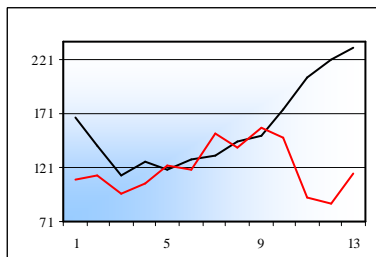
CC - Bois, papier et carton



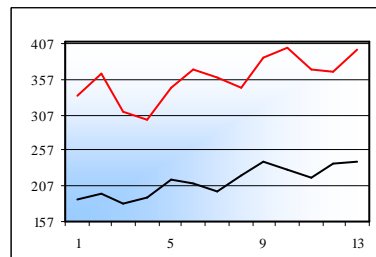
CE - Chimie, parfums, cosmétiques



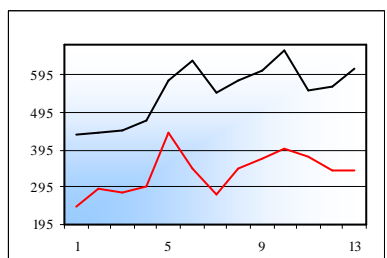
CF - Produits pharmaceutiques



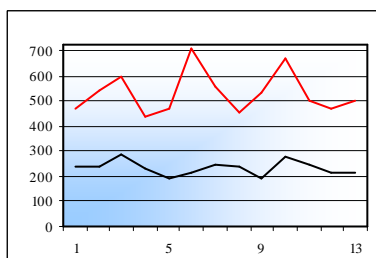
CG - Produits en caoutchouc, en plastique, ...



CH - Produits métallurgiques et métalliques



CM - Produits manufacturés divers



► Echanges des 13 derniers trimestres (1T2016-1T2019)

données en millions d'euros

— importation
— exportation





produits

► Palmarès produits sur la période 2T2018 - 1T2019

Exportations	<i>millions d'euros</i>			Importations	<i>millions d'euros</i>		
Nomenclature agrégée A129	valeur	%	rang	Nomenclature agrégée A129	valeur	%	rang
		antérieur*				antérieur*	
Produits chimiques de base, produits azotés,	2 814	12,1	1	Hydrocarbures naturels	8 613	23,7	1
Produits pétroliers raffinés et coke	2 349	10,1	3	Produits pétroliers raffinés et coke	3 961	10,9	2
Produits chimiques divers	2 314	9,9	2	Articles d'habillement	1 717	4,7	3
Produits sidérurgiques et de première transfc	1 900	8,2	4	Produits chimiques de base, produits azotés,	1 509	4,2	5
Produits de la construction aéronautique et :	1 440	6,2	6	Produits de la construction automobile	1 496	4,1	4
Boissons	1 155	5,0	5	Produits de la culture et de l'élevage	1 403	3,9	6
Composants et cartes électroniques	843	3,6	11	Machines et équipements d'usage général	1 151	3,2	8
Produits pharmaceutiques	830	3,6	13	Produits chimiques divers	924	2,5	7
Machines et équipements d'usage général	679	2,9	10	Matériel électrique	811	2,2	10
Parfums, cosmétiques et produits d'entretie	674	2,9	12	Cuir, bagages et chaussures	774	2,1	9
Produits de la culture et de l'élevage	647	2,8	8	Produits en plastique	694	1,9	12
Articles d'habillement	592	2,5	7	Articles de sport, jeux et jouets ; produits m	631	1,7	11
Produits de la construction automobile	591	2,5	9	Articles de joaillerie et bijouterie, instrumen	589	1,6	15
Produits en plastique	486	2,1	14	Produits alimentaires divers	571	1,6	18
Matériel électrique	448	1,9	15	Produits à base de fruits et légumes, y comp	538	1,5	17
Produits alimentaires divers	417	1,8	16	Meubles	516	1,4	16
Appareils de mesure, d'essai et de navigatior	372	1,6	17	Houille	504	1,4	22
Articles de joaillerie et bijouterie, instrumen	351	1,5	21	Ouvrages en métaux (coutellerie, outils, quiri	479	1,3	19
Déchets industriels	317	1,4	19	Produits pharmaceutiques	445	1,2	14
Cuir, bagages et chaussures	297	1,3	18	Minerais métalliques	444	1,2	20
Matériaux de construction et produits minéi	258	1,1	23	Cycles et motocycles	423	1,2	21
Articles de sport, jeux et jouets ; produits m	254	1,1	20	Produits de l'industrie textile	419	1,2	27
Machines diverses d'usage spécifique	240	1,0	24	Instruments à usage médical, optique et dent	415	1,1	23
Métaux non ferreux	208	0,9	26	Téléphones et équipements de communicati	407	1,1	24
Instruments à usage médical, optique et dent	190	0,8	25	Produits sidérurgiques et de première transfc	387	1,1	25
Ouvrages en métaux (coutellerie, outils, quiri	168	0,7	28	Matériaux de construction et produits minéi	368	1,0	29
Téléphones et équipements de communicati	167	0,7	29	Métaux non ferreux	350	1,0	32
Meubles	153	0,7	31	Préparations et conserves à base de poisson	339	0,9	28
Équipements pour automobiles	149	0,6	27	Appareils de mesure, d'essai et de navigatior	328	0,9	31
Tableaux, gravures, sculptures	149	0,6	42	Machines diverses d'usage spécifique	321	0,9	30
Produits à base de fruits et légumes, y comp	137	0,6	33	Équipements pour automobiles	316	0,9	26
Produits de l'industrie textile	122	0,5	37	Composants et cartes électroniques	315	0,9	35
Pâte à papier, papier et carton	115	0,5	32	Produits de la construction aéronautique et :	303	0,8	38
Huiles et graisses végétales et animales, tou	108	0,5	34	Navires et bateaux	288	0,8	13
Produits en caoutchouc	106	0,5	36	Produits en caoutchouc	288	0,8	34
Ordinateurs et équipements périphériques	102	0,4	39	Viande et produits à base de viande	234	0,6	33
Navires et bateaux	102	0,4	30	Articles en papier ou en carton	220	0,6	37
Machines agricoles et forestières	97	0,4	40	Produits laitiers et glaces	203	0,6	36
Éléments en métal pour la construction	92	0,4	38	Verre et articles en verre	185	0,5	40
Hydrocarbures naturels	85	0,4	22	Bois, articles en bois	183	0,5	41
autres	745	3,2		autres	2 235	6,2	
Total	23 260	100		Total	36 299	100	

* 2T2017 - 1T2018

* 2T2017 - 1T2018



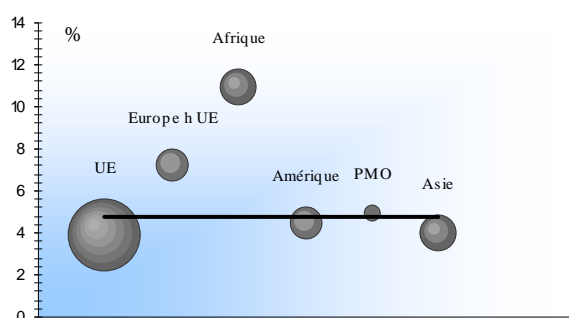


millions d'euros

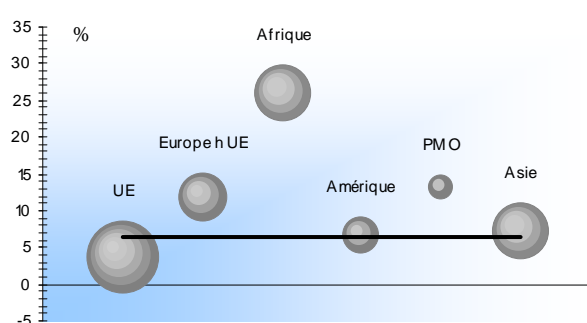
	1T2019			2T2018 - 1T2019			Part en %	
	export	import	solde	export	import	solde	Exp	Imp
Union européenne	2 873	2 987	-114	11 304	11 958	-654	48,6	32,9
<i>dont : Zone euro</i>	2 380	2 566	-186	9 410	10 450	-1 040	40,5	28,8
Pays tiers	2 754	6 016	-3 261	11 956	24 341	-12 385	51,4	67,1
<i>Europe hors UE</i>	579	1 292	-714	2 388	5 042	-2 654	10,3	13,9
<i>Afrique</i>	698	1 672	-974	2 754	6 907	-4 153	11,8	19,0
<i>Amérique</i>	638	779	-141	2 417	3 217	-800	10,4	8,9
<i>Proche et Moyen Orient</i>	162	447	-286	732	1 690	-958	3,1	4,7
<i>Asie</i>	610	1 682	-1 072	2 744	6 860	-4 115	11,8	18,9
<i>Divers</i>	68	144	-75	921	625	296	4,0	1,7
Ensemble hors matériel militaire	5 627	9 003	-3 375	23 260	36 299	-13 039	100	100

► Part de la région dans le commerce de la France : globalement et par zones

Exportations



Importations



pois global — part de la région dans le commerce global de la France 4,8 % à l'export, 6,5 % à l'import.
 pois par zones ○ part de la région dans le commerce avec une zone, par exemple 11 % des exports de la France vers l'Afrique.
 l'aire des cercles représente la part de la zone pour la région. Ainsi, l'aire du cercle <UE> figure 48,6 % des exportations de la région et celle du cercle <Amérique>, 10,4 %

► Palmarès pays sur la période 2T2018 - 1T2019

Exportations

Pays	millions d'euros		
	valeur	%	rang
Italie	3 115	13,4	1
Espagne	2 196	9,4	2
Allemagne	1 627	7,0	3
Etats-Unis d Amérique	1 568	6,7	4
Algérie	981	4,2	6
Suisse	941	4,0	7
Pays non classifiés ailleurs	853	3,7	10
Belgique	835	3,6	8
Royaume-Uni	806	3,5	9
Turquie	773	3,3	5
Pays-Bas	697	3,0	11
Tunisie	573	2,5	12
Singapour	446	1,9	16
Chine	432	1,9	15
Pologne	427	1,8	13
Autres	6 991	30,1	
Total	23 260	100	

* période 2T2017 - 1T2018

Importations

Pays	millions d'euros		
	valeur	%	rang
Italie	3 640	10,0	1
Chine	3 036	8,4	2
Algérie	2 518	6,9	3
Kazakhstan	2 339	6,4	5
Etats-Unis d Amérique	2 153	5,9	7
Allemagne	1 990	5,5	4
Espagne	1 828	5,0	6
Nigéria	1 018	2,8	8
Pays-Bas	998	2,8	9
Turquie	904	2,5	10
Vietnam	838	2,3	14
Belgique	830	2,3	13
Suisse	828	2,3	17
Libye	802	2,2	15
Inde	767	2,1	18
Autres	11 811	32,5	
Total	36 299	100	

* période 2T2017 - 1T2018





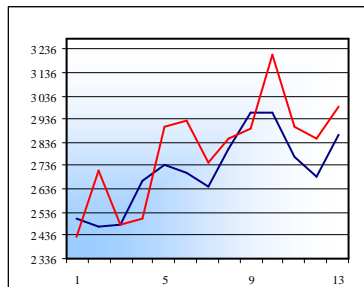
pays

Evolution des échanges au cours des 13 derniers trimestres (1T2016 - 2T2018)

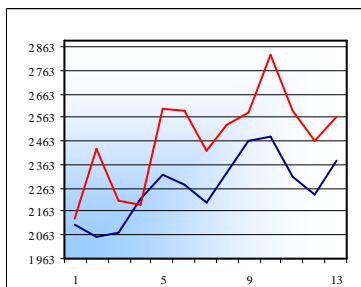
données en millions d'euros

— export — import

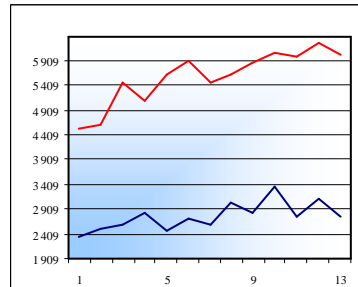
UE



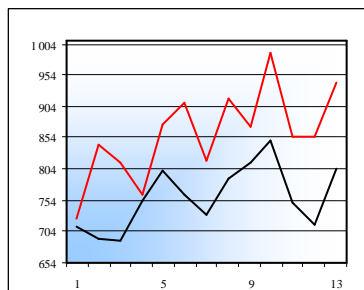
Zone euro



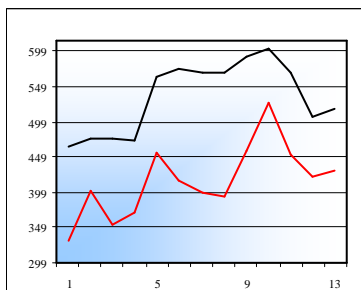
Pays tiers



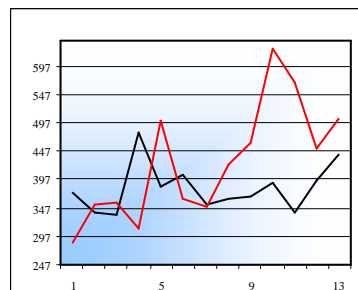
Italie



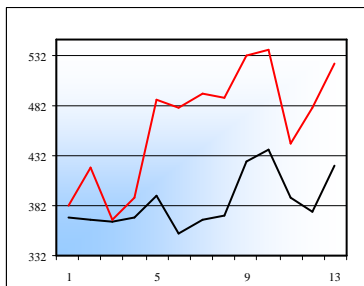
Espagne



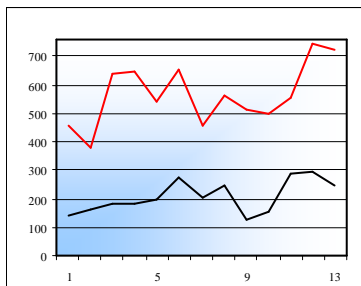
Etats-Unis d Amérique



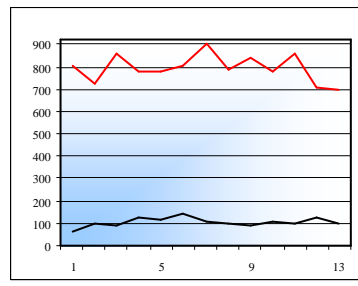
Allemagne



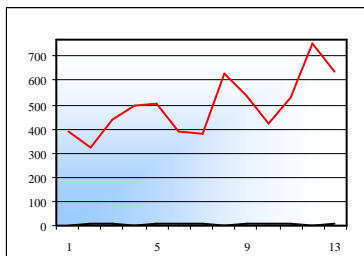
Algérie



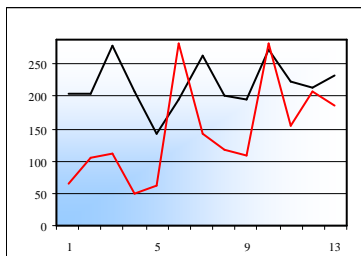
Chine



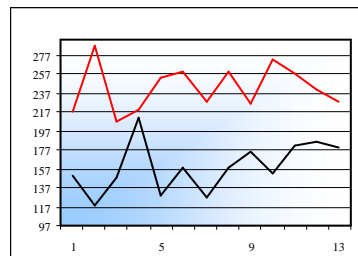
Kazakhstan



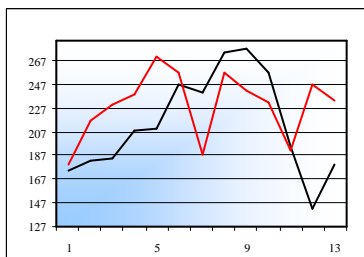
Suisse



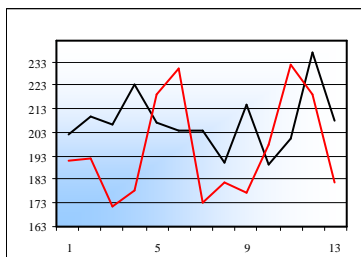
Pays-Bas



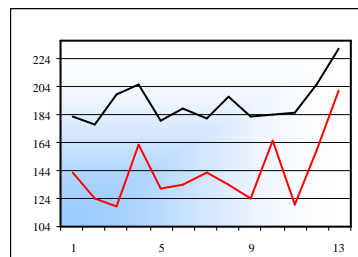
Turquie



Belgique

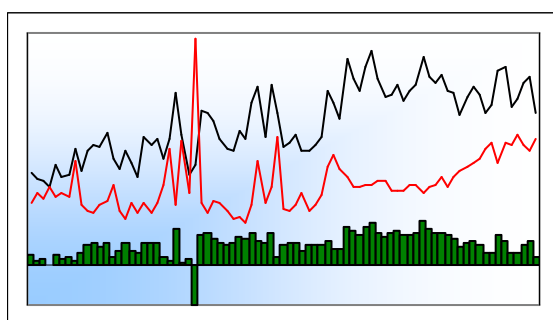


Royaume-Uni

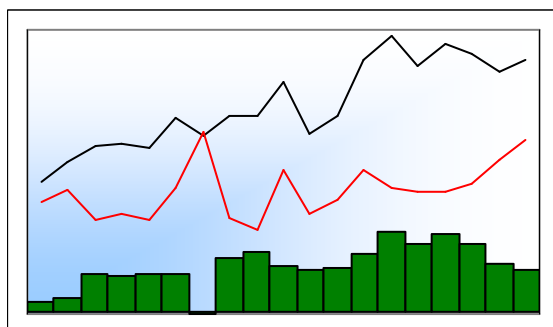




Alpes-de-Haute-Provence



	Export	Import	Solde
1T1999	53	31	23
1T2018	105	75	30
2T2018	110	84	27
3T2018	123	75	48
4T2018	127	71	56
1T2019	99	80	20



	Export	Import	Solde
2013	458	167	290
2014	507	170	337
2015	484	190	294
2016	445	241	204
2017	472	289	184
2018	465	305	160

► Structure des échanges par produits et zones

Nomenclature agrégée A17 et A38	1T2019			2T2018 - 1T2019		
	export	import	solde	export	import	solde
AZ Produits agricoles, sylvicoles et piscicoles	9	6	3	34	21	13
DE Hydrocarbures	0	0	0	1	0	1
C1 Produits des IAA	8	7	1	34	24	9
C2 Produits pétroliers raffinés et coke	0	0	0	0	1	-1
C3 Equipements	1	8	-7	3	24	-21
C4 Matériels de transport	2	6	-4	8	26	-18
C5 Autres produits industriels	80	53	27	380	212	168
<i>C1 à C5 = Industrie manufacturière</i>	90	74	17	425	287	137
ZZ Produits divers	0	0	0	0	1	-0
Ensemble CAF/FAB hors matériel militaire	99	80	20	460	309	151
UE	32	53	-21	170	214	-44
dont Zone euro	25	44	-19	127	176	-49
Europe hors UE	14	1	13	49	3	46
Afrique	4	1	3	16	4	12
Amérique	17	1	16	95	7	88
Proche et Moyen Orient	3	0	3	11	0	11
Asie	29	21	8	119	72	47
Divers	0	2	-2	1	9	-8

millions d'euros



Alpes-de-Haute-Provence

► Poids du département dans les échanges commerciaux de la région - période 2T2018 - 1T2019

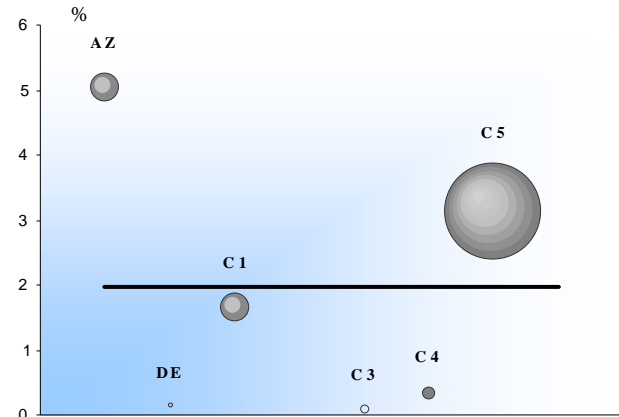
poids global —
poids par CPA ○

part du département dans le commerce global de la région 2 % à l'export, 0,9 % à l'import.
part du département dans le commerce de la région pour un produit particulier, par exemple 1,7 % des exportations de produits des IAA (C1) de la région.

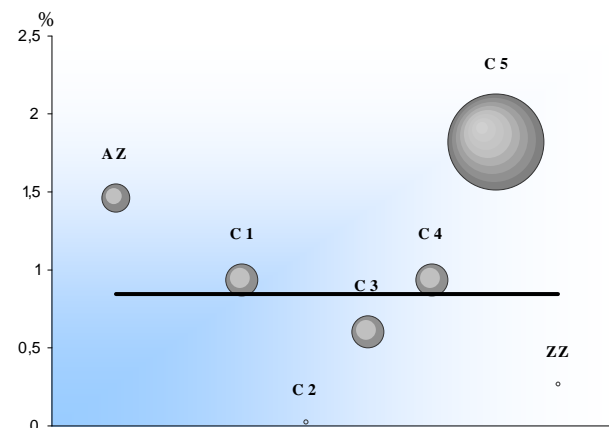
L'aire de chaque cercle représente la part de la Nomenclature Agrégée considérée dans les échanges du département. Ainsi, l'aire du cercle <Produits des IAA> (C1) figure 7,3 % des exportations du département, celle du cercle <Matériels de transport> (C4), 1,7 %

Le graphique met donc en évidence les spécificités départementales selon une approche de type "point fort - point faible"

export



import



AZ Produits agricoles, sylvicoles, de la pêche et de l'aquaculture

DE Hydrocarbures naturels

C1 Produits des IAA

C2 Produits pétroliers raffinés et coke

C3 Equipements mécaniques, matériel électrique, électronique et optique

C4 Matériels de transport

C5 Autres produits industrie

ZZ Produits divers

► Palmarès produits sur la période 2T2018 - 1T2019

Exportations *millions d'euros*

Nomenclature agrégée A129	valeur	%	rang
			antérieur*
Parfums, cosmétiques et produits d'entretien	219	47,6	1
Produits chimiques de base, produits azotés, r	86	18,7	2
Produits de la culture et de l'élevage	34	7,3	3
Produits chimiques divers	31	6,7	4
Produits pharmaceutiques	23	5,1	5
Viande et produits à base de viande	13	2,8	6
Produits de la construction automobile	7	1,6	7
Matériaux de construction et produits minéra	6	1,3	9
Huiles et graisses végétales et animales, tour	6	1,3	8
Produits alimentaires divers	5	1,1	10
Boissons	5	1,0	11
Articles en papier ou en carton	4	0,8	12
Produits à base de fruits et légumes, y compri	3	0,7	14
Ouvrages en métaux (coutellerie, outils, quin	2	0,4	18
Articles de sport, jeux et jouets ; produits ma	2	0,4	16
autres	15	3,2	
Total	460	100	

* période 2T2017 - 1T2018

Importations *millions d'euros*

Nomenclature agrégée A129	valeur	%	rang
			antérieur*
Produits chimiques de base, produits azotés, r	113	36,7	1
Produits de la construction automobile	23	7,6	2
Produits de la culture et de l'élevage	21	6,8	4
Parfums, cosmétiques et produits d'entretien	18	5,7	3
Produits chimiques divers	12	3,7	9
Ouvrages en métaux (coutellerie, outils, quin	10	3,4	6
Machines et équipements d'usage général	9	3,0	19
Produits en plastique	8	2,5	7
Produits pharmaceutiques	7	2,3	5
Articles en papier ou en carton	6	2,1	8
Viande et produits à base de viande	6	1,9	12
Produits à base de fruits et légumes, y compri	5	1,8	10
Articles de sport, jeux et jouets ; produits ma	5	1,7	11
Verre et articles en verre	5	1,6	18
Matériaux de construction et produits minéra	5	1,6	13
autres	55	17,7	
Total	309	100	

* période 2T2017 - 1T2018



Alpes-de-Haute-Provence

► Poids du département dans les échanges commerciaux de la région sur la période 2T2018 - 1T2019

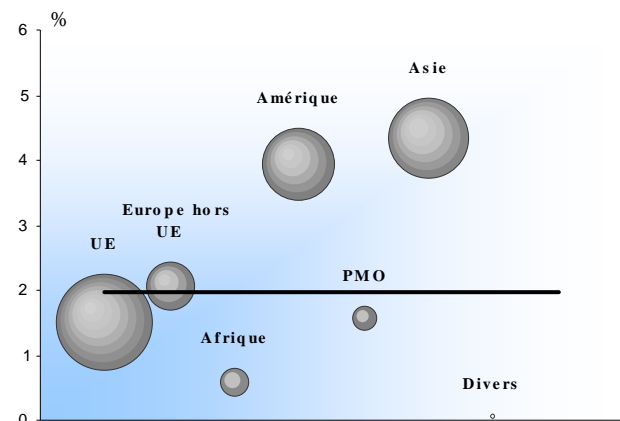
poids global —
poids par CPA ○

part du département dans le commerce global de la région 2 % à l'export, 0,9 % à l'import.
part du département dans le commerce de la région pour une zone particulière, par exemple 0,6 % des exportations de la région vers l'Afrique.

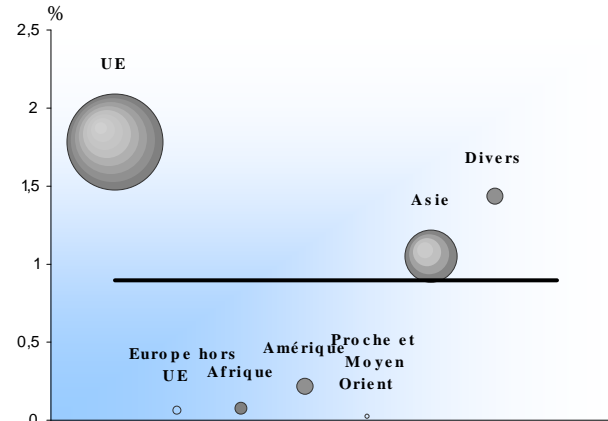
L'aire de chaque cercle représente la part de la zone considérée dans les échanges du département. Ainsi, l'aire du cercle <Afrique> figure 3,4 % des exportations du département, celle du cercle <Asie>, 25,8 %

Le graphique met donc en évidence les spécificités départementales selon une approche de type "point fort - point faible"

export



import



► Palmarès produits sur la période 2T2018 - 1T2019

Exportations *millions d'euros*

Nomenclature agrégée A129	valeur % rang		
	antérieur*		
Singapour	61	13,3	1
Etats-Unis d Amérique	48	10,4	2
Allemagne	29	6,4	4
Espagne	26	5,8	5
Royaume-Uni	26	5,8	7
Italie	26	5,7	6
Brésil	24	5,1	8
Japon	21	4,5	3
Belgique	20	4,4	10
Suisse	13	2,9	9
Canada	12	2,7	12
Andorre	11	2,4	19
Pays-Bas	10	2,1	11
Russie	9	1,9	18
Turquie	9	1,8	17

autres 114 24,9

Total 460 100

* période 2T2017 - 1T2018

Importations *millions d'euros*

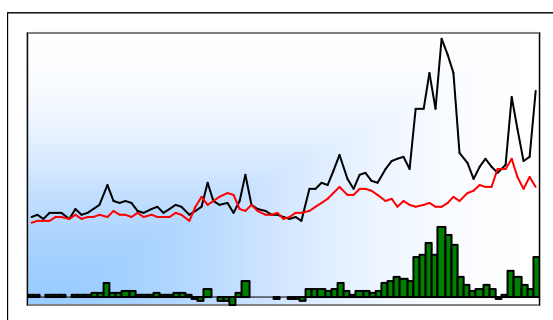
Nomenclature agrégée A129	valeur % rang		
	antérieur*		
Allemagne	59	12,9	1
Italie	52	16,8	2
Chine	40	12,8	4
Espagne	32	10,3	3
Pays-Bas	14	4,5	5
Hongrie	13	4,2	7
Taiwan	11	3,7	10
Suède	10	3,2	12
Belgique	8	2,7	8
Retour France	7	2,4	6
Inde	7	2,3	14
Corée du Sud	6	1,8	17
Japon	5	1,7	11
Etats-Unis d Amérique	5	1,6	13
Bulgarie	5	1,5	19

autres 35 11,3

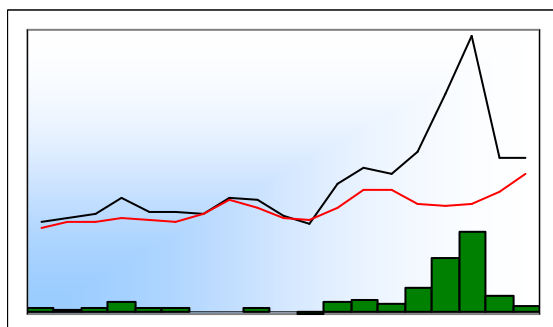
Total 309 100

* période 2T2017 - 1T2018





	Export	Import	Solde
1T1999	11	7	4
1T2018	117	63	54
2T2018	90	46	44
3T2018	61	37	24
4T2018	65	48	17
1T2019	123	39	84



	Export	Import	Solde
2013	244	99	145
2014	407	91	316
2015	571	98	472
2016	229	134	95
2017	227	186	41
2018	332	193	139

► Structure des échanges par produits et zones

Nomenclature agrégée A17 et A38	1T2019			2T2018 - 1T2019		
	export	import	solde	export	import	solde
AZ Produits agricoles, sylvicoles et piscicoles	1	1	1	5	3	2
DE Hydrocarbures	3	0	2	5	1	4
C1 Produits des IAA	1	3	-2	4	12	-8
C2 Produits pétroliers raffinés et coke	0	0	0	0	1	-1
C3 Equipements	3	5	-2	14	21	-7
C4 Matériels de transport	1	5	-3	8	20	-12
C5 Autres produits industriels	114	26	88	303	112	191
<i>C1 à C5 = Industrie manufacturière</i>	119	38	81	329	166	163
ZZ Produits divers	0	0	0	0	0	0
Ensemble CAF/FAB hors matériel militaire	123	39	84	339	170	169
UE	97	30	67	231	137	94
dont Zone euro	62	26	36	152	120	32
Europe hors UE	12	1	11	56	3	52
Afrique	3	0	3	15	1	14
Amérique	5	1	3	16	6	10
Proche et Moyen Orient	0	0	0	1	0	1
Asie	5	6	0	20	20	-0
Divers	0	0	0	0	3	-2

millions d'euros



Hautes-Alpes

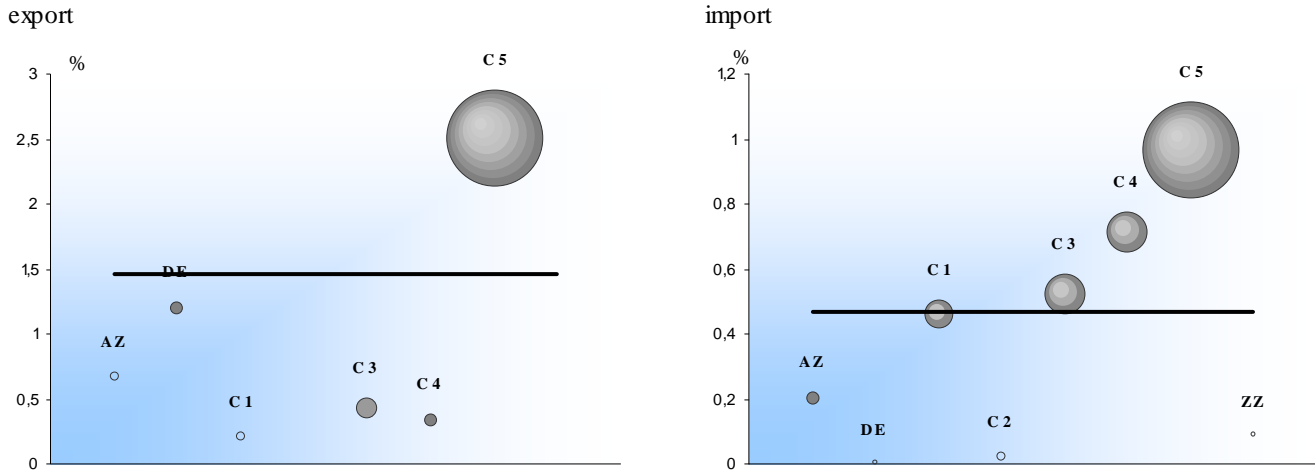
Poids du département dans les échanges commerciaux de la région - période 2T2018 - 1T2019

pois global —
pois par CPA ○

part du département dans le commerce global de la région 1,5 % à l'export, 0,5 % à l'import.
part du département dans le commerce de la région pour un produit particulier, par exemple 0,2 % des exportations de produits des IAA (C1) de la région.

L'aire de chaque cercle représente la part de la Nomenclature Agrégée considérée dans les échanges du département. Ainsi, l'aire du cercle <Produits des IAA> (C1) figure 1,3 % des exportations du département, celle du cercle <Matériels de transport> (C4), 2,3 %

Le graphique met donc en évidence les spécificités départementales selon une approche de type "point fort - point faible"



- AZ Produits agricoles, sylvicoles, de la pêche et de l'aquaculture
- DE Hydrocarbures naturels
- C1 Produits des IAA
- C2 Produits pétroliers raffinés et coke
- C3 Equipements mécaniques, matériel électrique, électronique et optique
- C4 Matériels de transport
- C5 Autres produits industrie
- ZZ Produits divers

Palmarès produits sur la période 2T2018 - 1T2019

Exportations	millions d'euros		
	valeur	%	rang
Nomenclature agrégée A129			antérieur*
Produits chimiques divers	219	64,6	1
Parfums, cosmétiques et produits d'entretien	30	8,8	2
Produits sidérurgiques et de première transfo	20	5,9	3
Produits chimiques de base, produits azotés, r	14	4,0	7
Produits en plastique	12	3,5	4
Machines et équipements d'usage général	8	2,3	8
Produits de la construction aéronautique et sp	8	2,2	5
Produits de la culture et de l'élevage	4	1,3	6
Ouvrages en métaux (coutellerie, outils, quin	4	1,1	9
Déchets industriels	3	0,8	10
Produits du travail des grains et produits amy	3	0,8	14
Produits divers des industries extractives	2	0,7	51
Verre et articles en verre	1	0,4	13
Ordinateurs et équipements périphériques	1	0,4	19
Appareils ménagers	1	0,4	22
autres	9	2,6	
Total	339	100	

* période 2T2017 - 1T2018

Importations	millions d'euros		
	valeur	%	rang
Nomenclature agrégée A129			antérieur*
Produits chimiques de base, produits azotés, r	39	22,9	1
Produits de la construction automobile	16	9,3	4
Produits pharmaceutiques	13	7,7	3
Produits en plastique	11	6,5	5
Articles en papier ou en carton	8	4,5	10
Boissons	7	4,3	19
Machines et équipements d'usage général	6	3,8	7
Produits sidérurgiques et de première transfo	6	3,3	2
Ouvrages en métaux (coutellerie, outils, quin	5	2,9	8
Matériel électrique	4	2,5	11
Articles d'habillement	4	2,4	9
Produits chimiques divers	4	2,3	6
Bois, articles en bois	4	2,3	12
Machines diverses d'usage spécifique	4	2,2	13
Meubles	3	2,1	14
autres	36	21,0	
Total	170	100	

* période 2T2017 - 1T2018





Hautes-Alpes

► Poids du département dans les échanges commerciaux de la région sur la période 2T2018 - 1T2019

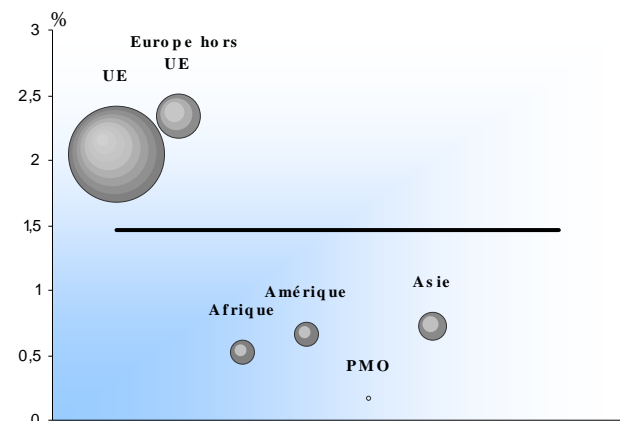
poids global —
poids par CPA ○

part du département dans le commerce global de la région 1,5 % à l'export, 0,5 % à l'import.
part du département dans le commerce de la région pour une zone particulière, par exemple 0,5 % des exportations de la région vers l'Afrique.

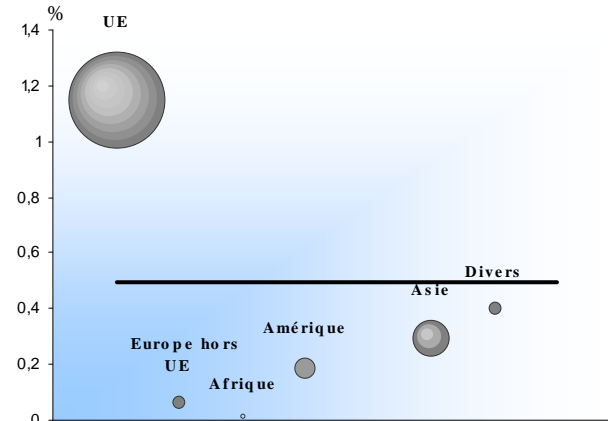
L'aire de chaque cercle représente la part de la zone considérée dans les échanges du département. Ainsi, l'aire du cercle <Afrique> figure 4,3 % des exportations du département, celle du cercle <Asie>, 5,8 %

Le graphique met donc en évidence les spécificités départementales selon une approche de type "point fort - point faible"

export



import



► Palmarès produits sur la période 2T2018 - 1T2019

Exportations *millions d'euros*

Nomenclature agrégée A129 valeur % rang
antérieur*

Allemagne	78	23,1	1
Pologne	33	9,6	3
Russie	28	8,2	2
Royaume-Uni	24	7,1	6
Italie	24	6,9	4
Pays-Bas	13	3,8	14
Ukraine	12	3,5	5
Belgique	11	3,2	8
Suisse	8	2,2	7
Espagne	7	2,2	16
Bangladesh	7	2,1	13
République tchèque	7	2,0	17
Roumanie	6	1,8	12
Autriche	6	1,8	15
Etats-Unis d Amérique	6	1,7	10

autres 71 20,9
Total 339 100

* période 2T2017 - 1T2018

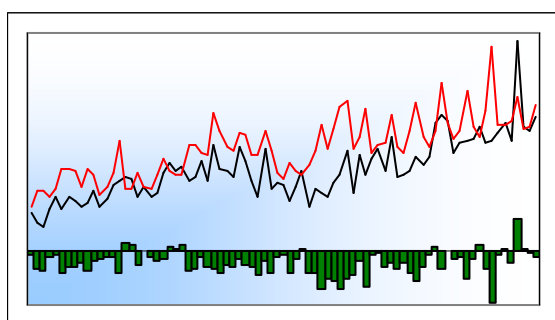
Importations *millions d'euros*

Nomenclature agrégée A129 valeur % rang
antérieur*

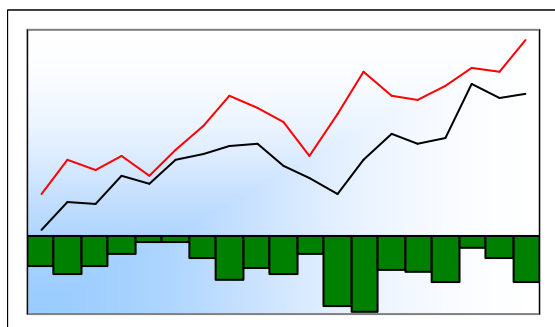
Allemagne	41	12,1	1
Pays-Bas	24	14,3	3
Italie	23	13,4	2
Espagne	16	9,4	5
Chine	12	6,9	6
Belgique	9	5,1	4
Royaume-Uni	5	3,2	11
Roumanie	5	3,1	28
Pologne	4	2,2	8
Autriche	3	1,8	9
Etats-Unis d Amérique	3	1,7	10
Japon	3	1,6	12
Mexique	2	1,1	17
Vietnam	2	1,0	22
Retour France	2	1,0	7

autres 17 9,9
Total 170 100

* période 2T2017 - 1T2018



	Export	Import	Solde
1T1999	375	406	-30
1T2018	707	807	-99
2T2018	1 177	914	263
3T2018	775	761	14
4T2018	757	778	-21
1T2019	819	875	-56



	Export	Import	Solde
2013	2 387	2 866	-479
2014	2 440	3 038	-598
2015	3 067	3 240	-173
2016	2 894	3 199	-305
2017	2 950	3 565	-615
2018	3 416	3 260	156

► Structure des échanges par produits et zones

Nomenclature agrégée A17 et A38	1T2019			2T2018 - 1T2019		
	export	import	solde	export	import	solde
				<i>millions d'euros</i>		
AZ Produits agricoles, sylvicoles et piscicoles	17	48	-31	46	192	-147
DE Hydrocarbures	8	1	7	34	4	30
C1 Produits des IAA	93	81	12	365	320	44
C2 Produits pétroliers raffinés et coke	0	4	-4	1	11	-10
C3 Equipements	77	119	-42	314	519	-204
C4 Matériels de transport	21	146	-124	553	443	110
C5 Autres produits industriels	587	466	121	2 182	1 794	388
<i>C1 à C5 = Industrie manufacturière</i>	779	816	-37	3 415	3 087	328
ZZ Produits divers	15	10	4	33	46	-13
Ensemble CAF/FAB hors matériel militaire	819	875	-56	3 527	3 328	199
UE	373	529	-156	1 325	1 908	-583
dont Zone euro	285	470	-185	1 032	1 678	-645
Europe hors UE	121	38	83	454	177	277
Afrique	55	42	13	245	183	62
Amérique	117	70	48	502	271	231
Proche et Moyen Orient	43	6	38	172	17	155
Asie	103	170	-67	461	664	-203
Divers	6	20	-14	368	109	260



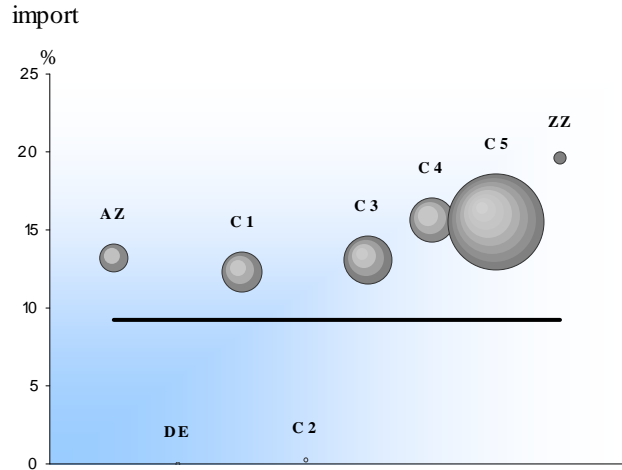
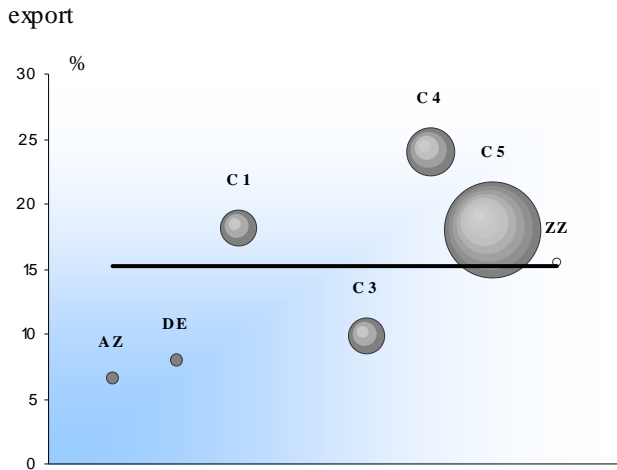
► Poids du département dans les échanges commerciaux de la région - période 2T2018 - 1T2019

poids global —
poids par CPA ○

part du département dans le commerce global de la région 15,2 % à l'export, 9,2 % à l'import.
part du département dans le commerce de la région pour un produit particulier, par exemple 18,1 % des exportations de produits des IAA (C1) de la région.

L'aire de chaque cercle représente la part de la Nomenclature Agrégée considérée dans les échanges du département. Ainsi, l'aire du cercle <Produits des IAA> (C1) figure 10,3 % des exportations du département, celle du cercle <Matériels de transport> (C4), 15,7 %

Le graphique met donc en évidence les spécificités départementales selon une approche de type "point fort - point faible"



- AZ Produits agricoles, sylvicoles, de la pêche et de l'aquaculture
- DE Hydrocarbures naturels
- C1 Produits des IAA
- C2 Produits pétroliers raffinés et coke
- C3 Equipements mécaniques, matériel électrique, électronique et optique
- C4 Matériels de transport
- C5 Autres produits industrie
- ZZ Produits divers

► Palmarès produits sur la période 2T2018 - 1T2019

Exportations	millions d'euros		
	valeur	%	rang
Nomenclature agrégée A129	antérieur*		
Produits chimiques divers	1 113	31,6	1
Produits de la construction aéronautique et sp	464	13,2	4
Produits pharmaceutiques	393	11,1	3
Boissons	263	7,5	2
Articles de joaillerie et bijouterie, instrument	170	4,8	5
Parfums, cosmétiques et produits d'entretien	123	3,5	6
Matériel électrique	89	2,5	7
Produits alimentaires divers	78	2,2	9
Produits chimiques de base, produits azotés, r	64	1,8	10
Appareils de mesure, d'essai et de navigation	59	1,7	11
Articles de sport, jeux et jouets ; produits ma	50	1,4	12
Navires et bateaux	48	1,4	8
Ouvrages en métaux (coutellerie, outils, quin	47	1,3	14
Machines et équipements d'usage général	43	1,2	16
Machines diverses d'usage spécifique	42	1,2	13
autres	479	13,6	
Total	3 527	100	

* période 2T2017 - 1T2018

Importations	millions d'euros		
	valeur	%	rang
Nomenclature agrégée A129	antérieur*		
Produits chimiques divers	266	8,0	1
Instruments à usage médical, optique et dent	244	7,3	2
Produits chimiques de base, produits azotés, r	213	6,4	4
Produits de la culture et de l'élevage	171	5,1	9
Matériel électrique	152	4,6	7
Produits de la construction automobile	148	4,4	6
Articles d'habillement	134	4,0	8
Navires et bateaux	128	3,8	10
Ouvrages en métaux (coutellerie, outils, quin	118	3,6	14
Machines et équipements d'usage général	112	3,4	11
Produits pharmaceutiques	109	3,3	5
Meubles	85	2,6	13
Préparations et conserves à base de poisson	78	2,4	12
Produits de la construction aéronautique et sp	74	2,2	43
Articles de sport, jeux et jouets ; produits ma	73	2,2	15
autres	1 224	36,8	
Total	3 328	100	

* période 2T2017 - 1T2018





► Poids du département dans les échanges commerciaux de la région sur la période 2T2018 - 1T2019

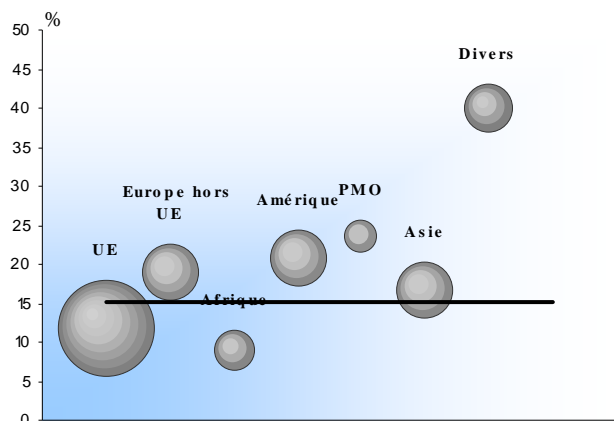
poids global —
poids par CPA ○

part du département dans le commerce global de la région 15,2 % à l'export, 9,7 % à l'import.
part du département dans le commerce de la région pour une zone particulière, par exemple 8,9 % des exportations de la région vers l'Afrique.

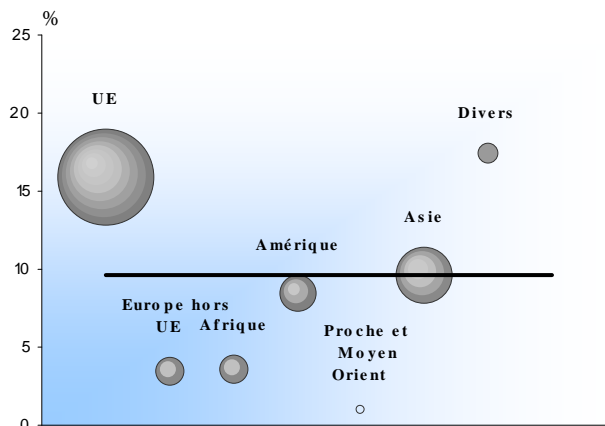
L'aire de chaque cercle représente la part de la zone considérée dans les échanges du département. Ainsi, l'aire du cercle <Afrique> figure 6,9 % des exportations du département, celle du cercle <Asie>, 13,1 %

Le graphique met donc en évidence les spécificités départementales selon une approche de type "point fort - point faible"

export



import



► Palmarès produits sur la période 2T2018 - 1T2019

Exportations *millions d'euros*

Nomenclature agrégée A129	valeur % rang		
			antérieur*
Etats-Unis d Amérique	363	10,3	1
Pays non classifiés ailleurs	349	9,9	67
Allemagne	296	8,4	4
Suisse	295	8,4	3
Italie	271	7,7	2
Espagne	202	5,7	5
Royaume-Uni	142	4,0	6
Chine	74	2,1	13
Belgique	72	2,0	9
Pays-Bas	70	2,0	8
Emirats Arabes Unis	67	1,9	11
Algérie	66	1,9	15
Bangladesh	65	1,8	117
Pologne	65	1,8	10
Japon	57	1,6	12

autres 1 075 30,5
Total 3 527 100

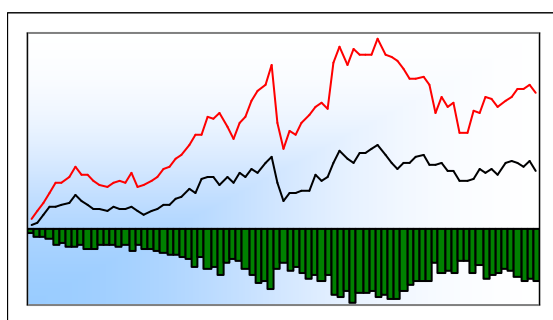
* période 2T2017 - 1T2018

Importations *millions d'euros*

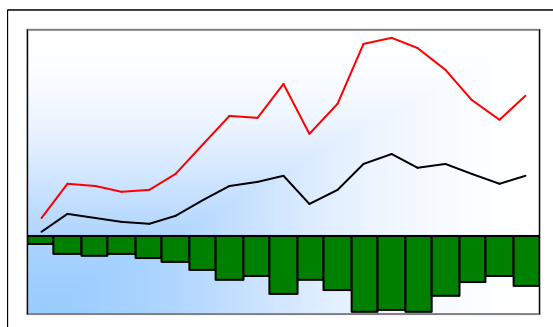
Nomenclature agrégée A129	valeur % rang		
			antérieur*
Italie	883	25,0	1
Chine	420	12,6	2
Allemagne	278	8,4	3
Espagne	224	6,7	6
Etats-Unis d Amérique	138	4,2	5
Pays-Bas	111	3,3	8
Royaume-Uni	108	3,2	9
Suisse	89	2,7	4
Madagascar	83	2,5	14
Belgique	78	2,3	7
Pays non classifiés ailleurs	75	2,3	13
Inde	74	2,2	12
Turquie	73	2,2	11
Japon	32	1,0	10
Tunisie	32	1,0	20

autres 631 19,0
Total 3 328 100

* période 2T2017 - 1T2018



	Export	Import	Solde
1T1999	1 612	1 832	-220
1T2018	3 906	6 242	-2 335
2T2018	3 880	6 524	-2 644
3T2018	3 692	6 521	-2 829
4T2018	3 902	6 694	-2 792
1T2019	3 541	6 421	-2 880



	Export	Import	Solde
2013	15 516	30 346	-14 831
2014	15 878	27 488	-11 611
2015	14 702	23 779	-9 077
2016	13 391	21 300	-7 909
2017	14 428	24 427	-9 998
2018	15 380	25 980	-10 600

► Structure des échanges par produits et zones

Nomenclature agrégée A17 et A38	1T2019			2T2018 - 1T2019		
	export	import	solde	export	import	solde
AZ Produits agricoles, sylvicoles et piscicoles	83	207	-124	269	692	-423
DE Hydrocarbures	55	2 516	-2 461	319	9 616	-9 297
C1 Produits des IAA	197	295	-98	728	1 265	-537
C2 Produits pétroliers raffinés et coke	504	822	-318	2 343	3 931	-1 588
C3 Equipements	589	621	-32	2 376	2 426	-50
C4 Matériels de transport	310	468	-158	1 552	1 705	-154
C5 Autres produits industriels	1 796	1 484	312	7 391	6 487	904
<i>C1 à C5 = Industrie manufacturière</i>	3 395	3 689	-294	14 390	15 815	-1 425
ZZ Produits divers	7	10	-2	37	37	0
Ensemble CAF/FAB hors matériel militaire	3 541	6 421	-2 880	15 015	26 160	-11 145
UE	1 796	1 377	419	7 416	5 945	1 471
dont Zone euro	1 603	1 181	421	6 549	5 211	1 338
Europe hors UE	313	1 080	-766	1 305	4 092	-2 786
Afrique	553	1 567	-1 014	2 198	6 455	-4 256
Amérique	330	628	-297	1 279	2 526	-1 246
Proche et Moyen Orient	88	419	-331	435	1 606	-1 170
Asie	403	1 272	-869	1 848	5 230	-3 381
Divers	57	79	-22	533	308	225

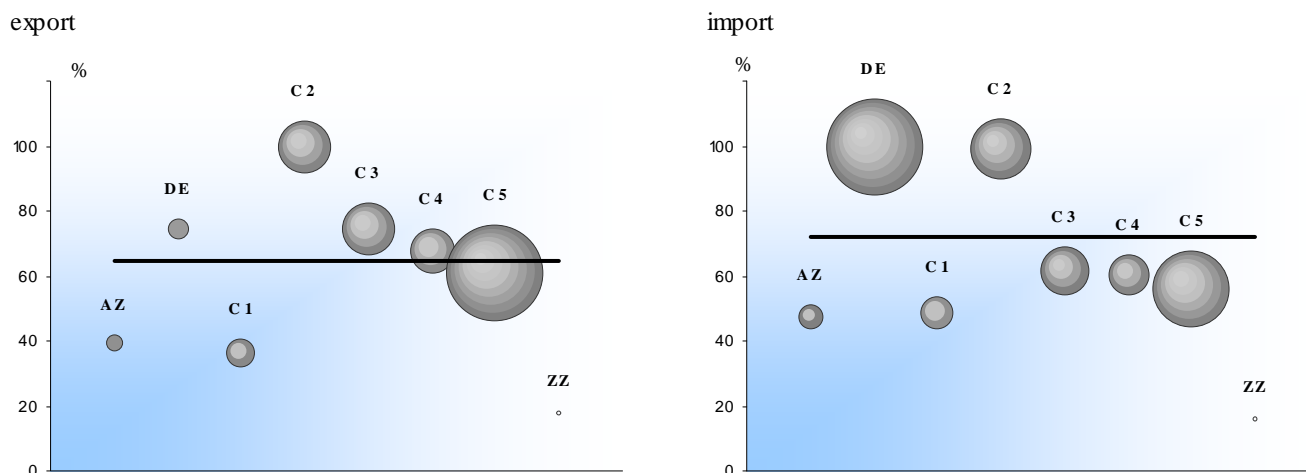


Bouches-du-Rhône

Poids du département dans les échanges commerciaux de la région - période 2T2018 - 1T2019

poids global — part du département dans le commerce global de la région 64,6 % à l'export, 72,1 % à l'import.
 poids par CPA ○ part du département dans le commerce de la région pour un produit particulier, par exemple 36,1 % des exportations de produits des IAA (C1) de la région.

L'aire de chaque cercle représente la part de la Nomenclature Agrégée considérée dans les échanges du département. Ainsi, l'aire du cercle <Produits des IAA> (C1) figure 4,8 % des exportations du département, celle du cercle <Matériels de transport> (C4), 10,3 %
 Le graphique met donc en évidence les spécificités départementales selon une approche de type "point fort - point faible"



- AZ Produits agricoles, sylvicoles, de la pêche et de l'aquaculture
- DE Hydrocarbures naturels
- C1 Produits des IAA
- C2 Produits pétroliers raffinés et coke
- C3 Equipements mécaniques, matériel électrique, électronique et optique
- C4 Matériels de transport
- C5 Autres produits industrie
- ZZ Produits divers

Palmarès produits sur la période 2T2018 - 1T2019

Exportations	millions d'euros		
	valeur	%	rang antérieur*
Nomenclature agrégée A129			
Produits chimiques de base, produits azotés, r	2 493	16,6	1
Produits pétroliers raffinés et coke	2 343	15,6	2
Produits sidérurgiques et de première transfo	1 866	12,4	3
Produits de la construction aéronautique et sj	932	6,2	4
Composants et cartes électroniques	817	5,4	5
Produits chimiques divers	528	3,5	9
Machines et équipements d'usage général	522	3,5	8
Produits de la construction automobile	496	3,3	6
Articles d'habillement	409	2,7	7
Boissons	384	2,6	10
Produits en plastique	325	2,2	11
Matériel électrique	260	1,7	15
Produits de la culture et de l'élevage	259	1,7	13
Cuir, bagages et chaussures	233	1,5	12
Déchets industriels	225	1,5	16
autres	2 924	19,5	
Total	15 015	100	

* période 2T2017 - 1T2018

Importations	millions d'euros		
	valeur	%	rang antérieur*
Nomenclature agrégée A129			
Hydrocarbures naturels	8 613	32,9	1
Produits pétroliers raffinés et coke	3 931	15,0	2
Articles d'habillement	1 240	4,7	3
Produits de la construction automobile	986	3,8	4
Produits chimiques de base, produits azotés, r	905	3,5	5
Produits de la culture et de l'élevage	674	2,6	6
Machines et équipements d'usage général	610	2,3	8
Cuir, bagages et chaussures	607	2,3	7
Houille	504	1,9	11
Matériel électrique	484	1,9	13
Articles de sport, jeux et jouets ; produits ma	479	1,8	9
Minerais métalliques	422	1,6	12
Produits chimiques divers	421	1,6	10
Produits en plastique	373	1,4	16
Cycles et motocycles	361	1,4	14
autres	5 550	21,2	
Total	26 160	100	

* période 2T2017 - 1T2018





Bouches-du-Rhône

► Poids du département dans les échanges commerciaux de la région sur la période 2T2018 - 1T2019

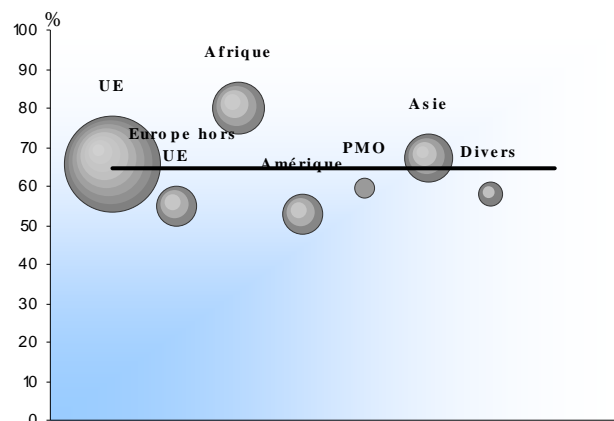
poids global —
poids par CPA ○

part du département dans le commerce global de la région 64,6 % à l'export, 76 % à l'import.
part du département dans le commerce de la région pour une zone particulière, par exemple 79,8 % des exportations de la région vers l'Afrique.

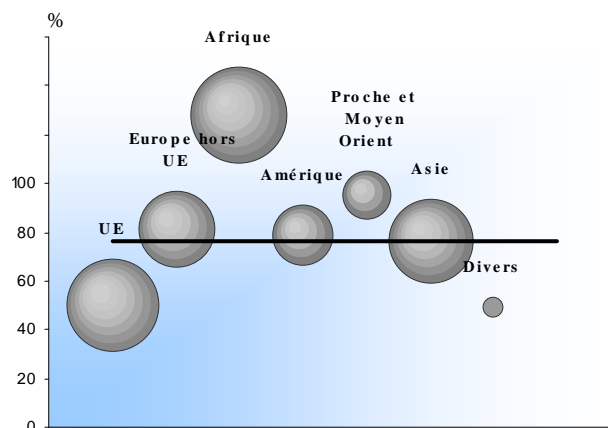
L'aire de chaque cercle représente la part de la zone considérée dans les échanges du département. Ainsi, l'aire du cercle <Afrique> figure 14,6 % des exportations du département, celle du cercle <Asie>, 12,3 %

Le graphique met donc en évidence les spécificités départementales selon une approche de type "point fort - point faible"

export



import



► Palmarès produits sur la période 2T2018 - 1T2019

Exportations *millions d'euros*

Nomenclature agrégée A129 valeur % rang
antérieur*

Italie	2 366	15,8	1
Espagne	1 716	11,4	2
Algérie	865	5,8	5
Allemagne	848	5,6	4
Etats-Unis d Amérique	728	4,8	6
Turquie	661	4,4	3
Belgique	546	3,6	8
Tunisie	510	3,4	9
Pays non classifiés ailleurs	499	3,3	7
Pays-Bas	490	3,3	10
Suisse	407	2,7	11
Singapour	345	2,3	16
Royaume-Uni	296	2,0	14
Chine	290	1,9	13
Hong-Kong	283	1,9	19

autres 4 166 27,7

Total 15 015 100

* période 2T2017 - 1T2018

Importations *millions d'euros*

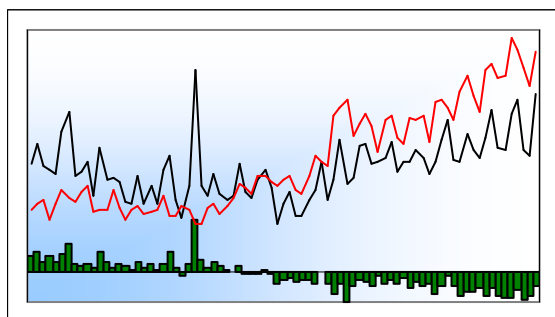
Nomenclature agrégée A129 valeur % rang
antérieur*

Algérie	2 517	16,8	2
Kazakhstan	2 339	8,9	3
Chine	2 152	8,2	1
Etats-Unis d Amérique	1 763	6,7	5
Italie	1 406	5,4	4
Espagne	1 095	4,2	7
Nigéria	1 014	3,9	6
Allemagne	935	3,6	9
Libye	802	3,1	12
Vietnam	777	3,0	13
Turquie	738	2,8	11
Pays-Bas	629	2,4	14
Russie	623	2,4	10
Inde	604	2,3	16
Arabie Saoudite	526	2,0	8

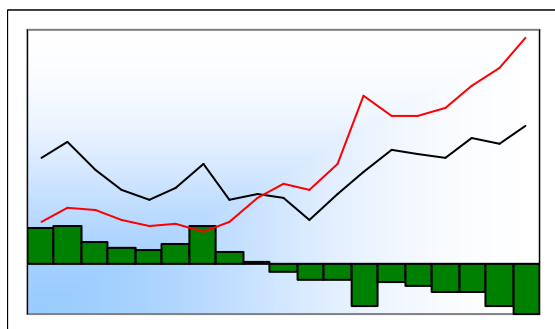
autres 8 240 31,5

Total 26 160 100

* période 2T2017 - 1T2018



	Export	Import	Solde
1T1999	234	146	89
1T2018	330	479	-149
2T2018	358	453	-95
3T2018	264	420	-156
4T2018	251	387	-135
1T2019	371	451	-80



	Export	Import	Solde
2013	988	1 204	-216
2014	966	1 254	-288
2015	1 083	1 377	-294
2016	1 045	1 482	-437
2017	1 149	1 652	-502
2018	1 203	1 738	-535

► Structure des échanges par produits et zones

Nomenclature agrégée A17 et A38	1T2019			2T2018 - 1T2019		
	export	import	solde	export	import	solde
AZ Produits agricoles, sylvicoles et piscicoles	11	19	-7	31	65	-34
DE Hydrocarbures	8	3	6	28	11	17
C1 Produits des IAA	81	68	13	253	276	-23
C2 Produits pétroliers raffinés et coke	1	6	-5	4	13	-10
C3 Equipements	44	72	-28	157	296	-139
C4 Matériels de transport	27	59	-32	75	236	-161
C5 Autres produits industriels	198	224	-26	693	802	-110
<i>C1 à C5 = Industrie manufacturière</i>	350	428	-78	1 182	1 624	-442
ZZ Produits divers	1	2	-1	4	11	-7
Ensemble CAF/FAB hors matériel militaire	371	451	-80	1 244	1 711	-467
UE	172	312	-140	569	1 150	-582
dont Zone euro	127	265	-139	408	992	-584
Europe hors UE	78	29	49	292	114	179
Afrique	36	10	26	86	43	44
Amérique	50	23	27	156	100	56
Proche et Moyen Orient	14	1	13	56	9	47
Asie	18	69	-51	78	267	-189
Divers	2	7	-4	7	28	-21

millions d'euros



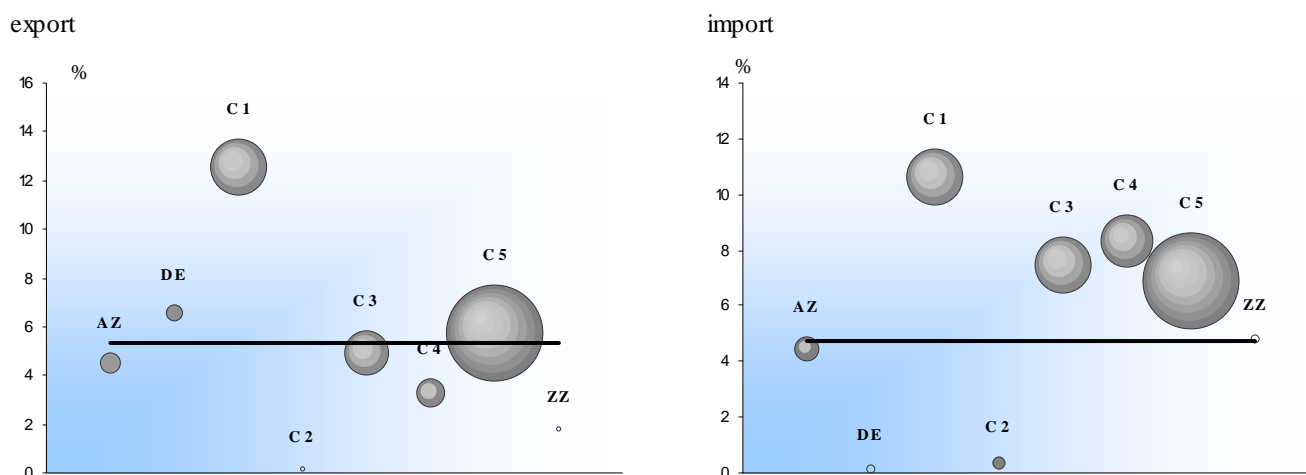


Poids du département dans les échanges commerciaux de la région - période 2T2018 - 1T2019

poids global ——— part du département dans le commerce global de la région 5,4 % à l'export, 4,7 % à l'import.
 poids par CPA ● part du département dans le commerce de la région pour un produit particulier, par exemple 12,6 % des exportations de produits des IAA (C1) de la région.

L'aire de chaque cercle représente la part de la Nomenclature Agrégée considérée dans les échanges du département. Ainsi, l'aire du cercle <Produits des IAA> (C1) figure 20,4 % des exportations du département, celle du cercle <Matériels de transport> (C4), 6,1 %

Le graphique met donc en évidence les spécificités départementales selon une approche de type "point fort - point faible"



AZ Produits agricoles, sylvicoles, de la pêche et de l'aquaculture C1 Produits des IAA
 DE Hydrocarbures naturels C2 Produits pétroliers raffinés et coke C3 Equipements mécaniques, matériel électrique, électronique et optique C5 Autres produits industrie
 C4 Matériels de transport ZZ Produits divers

Palmarès produits sur la période 2T2018 - 1T2019

Exportations *millions d'euros*

Nomenclature agrégée A129	valeur	%	rang
---------------------------	--------	---	------

Produits chimiques divers	295	23,7	1
Boissons	187	15,0	2
Produits pharmaceutiques	134	10,8	3
Articles d'habillement	77	6,2	4
Articles de joaillerie et bijouterie, instrument	47	3,8	9
Matériel électrique	42	3,4	6
Machines et équipements d'usage général	36	2,9	5
Appareils de mesure, d'essai et de navigation	36	2,9	7
Produits alimentaires divers	31	2,5	15
Produits à base de fruits et légumes, y compris	30	2,4	10
Parfums, cosmétiques et produits d'entretien	29	2,3	11
Déchets industriels	28	2,2	14
Navires et bateaux	27	2,2	8
Produits de la culture et de l'élevage	25	2,0	12
Ouvrages en métaux (coutellerie, outils, quincaillerie)	21	1,7	17

autres 200 16,0
Total 1 244 100

* période 2T2017 - 1T2018

Importations *millions d'euros*

Nomenclature agrégée A129	valeur	%	rang
---------------------------	--------	---	------

Articles d'habillement	143	8,3	2
Produits pharmaceutiques	117	6,8	1
Produits de la construction automobile	107	6,2	5
Produits à base de fruits et légumes, y compris	97	5,7	3
Machines et équipements d'usage général	94	5,5	6
Matériel électrique	73	4,3	7
Produits de la culture et de l'élevage	59	3,4	8
Matériaux de construction et produits minéraux	57	3,3	9
Produits chimiques de base, produits azotés, engrais	48	2,8	4
Produits chimiques divers	46	2,7	17
Ouvrages en métaux (coutellerie, outils, quincaillerie)	43	2,5	13
Meubles	41	2,4	19
Viande et produits à base de viande	40	2,3	16
Machines diverses d'usage spécifique	38	2,2	14
Navires et bateaux	38	2,2	10

autres 670 39,2
Total 1 711 100

* période 2T2017 - 1T2018



► Poids du département dans les échanges commerciaux de la région sur la période 2T2018 - 1T2019

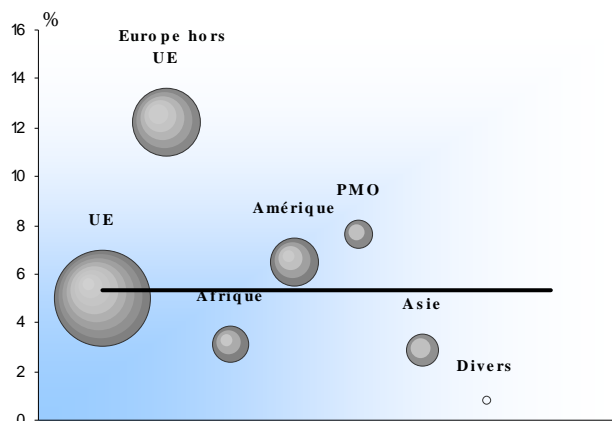
poids global —
poids par CPA ○

part du département dans le commerce global de la région 5,4 % à l'export, 5 % à l'import.
part du département dans le commerce de la région pour une zone particulière, par exemple 3,1 % des exportations de la région vers l'Afrique.

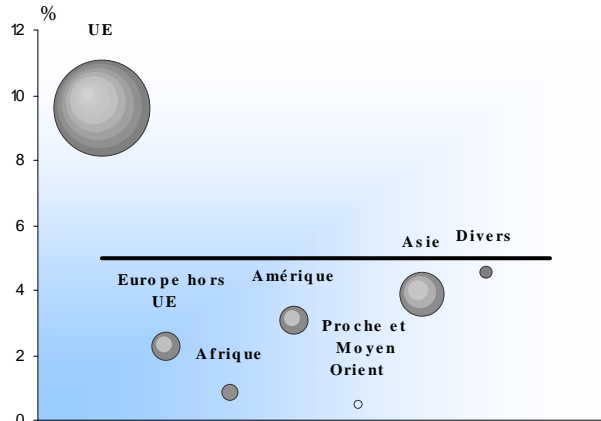
L'aire de chaque cercle représente la part de la zone considérée dans les échanges du département. Ainsi, l'aire du cercle <Afrique> figure 6,9 % des exportations du département, celle du cercle <Asie>, 6,3 %

Le graphique met donc en évidence les spécificités départementales selon une approche de type "point fort - point faible"

export



import



► Palmarès produits sur la période 2T2018 - 1T2019

Exportations *millions d'euros*

Nomenclature agrégée A129	valeur % rang		
			antérieur*
Italie	140	11,3	1
Etats-Unis d Amérique	128	10,3	3
Russie	107	8,6	2
Allemagne	98	7,9	5
Royaume-Uni	64	5,1	6
Pays-Bas	43	3,5	8
Belgique	40	3,2	9
Espagne	40	3,2	7
Turquie	40	3,2	4
Egypte	32	2,5	41
Ouzbékistan	30	2,4	12
Pologne	27	2,2	10
Suisse	25	2,0	11
Hongrie	25	2,0	14
Japon	23	1,9	17

autres 384 30,8
Total 1 244 100

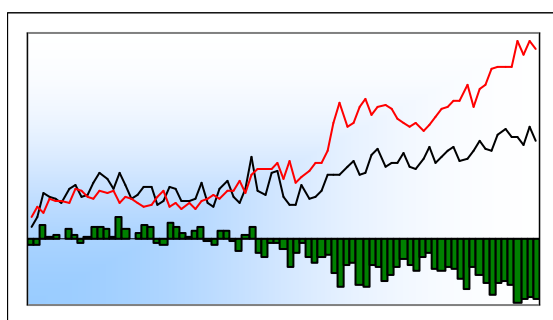
* période 2T2017 - 1T2018

Importations *millions d'euros*

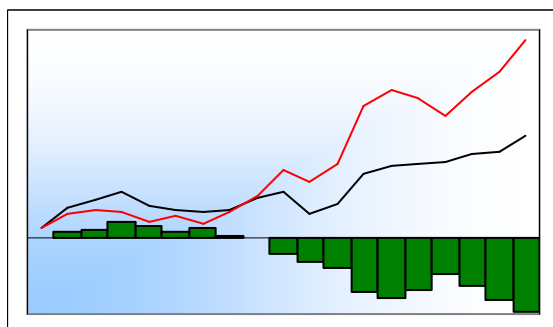
Nomenclature agrégée A129	valeur % rang		
			antérieur*
Italie	353	28,4	1
Allemagne	193	11,3	2
Chine	151	8,8	4
Espagne	127	7,4	5
Pays-Bas	101	5,9	6
Belgique	75	4,4	8
Etats-Unis d Amérique	69	4,0	7
Irlande	67	3,9	3
Suisse	55	3,2	9
Turquie	52	3,0	10
Pologne	44	2,6	14
Royaume-Uni	34	2,0	11
Portugal	34	2,0	12
Inde	22	1,3	19
Suède	22	1,3	21

autres 312 18,2
Total 1 711 100

* période 2T2017 - 1T2018



	Export	Import	Solde
1T1999	194	218	-24
1T2018	410	577	-168
2T2018	409	641	-232
3T2018	392	610	-219
4T2018	435	642	-207
1T2019	403	622	-219



	Export	Import	Solde
2013	1 405	1 868	-463
2014	1 412	1 745	-332
2015	1 478	1 913	-435
2016	1 486	2 046	-560
2017	1 604	2 273	-669
2018	1 645	2 471	-825

► Structure des échanges par produits et zones

Nomenclature agrégée A17 et A38	1T2019			2T2018 - 1T2019		
	export	import	solde	export	import	solde
AZ Produits agricoles, sylvicoles et piscicoles	63	98	-35	257	459	-202
DE Hydrocarbures	9	7	2	35	30	5
C1 Produits des IAA	129	143	-13	529	604	-75
C2 Produits pétroliers raffinés et coke	0	1	0	1	3	-2
C3 Equipements	51	78	-27	224	285	-61
C4 Matériels de transport	11	42	-31	47	165	-118
C5 Autres produits industriels	139	253	-114	538	961	-423
<i>C1 à C5 = Industrie manufacturière</i>	329	516	-186	1 339	2 019	-680
ZZ Produits divers	2	2	1	8	7	1
Ensemble CAF/FAB hors matériel militaire	403	622	-219	1 639	2 515	-876
UE	249	375	-125	992	1 499	-508
dont Zone euro	177	333	-155	697	1 336	-639
Europe hors UE	22	49	-27	99	207	-108
Afrique	23	36	-13	86	156	-69
Amérique	67	39	28	261	172	88
Proche et Moyen Orient	9	7	2	40	20	20
Asie	31	106	-75	153	425	-271
Divers	2	11	-9	8	37	-29

millions d'euros





► Poids du département dans les échanges commerciaux de la région - période 2T2018 - 1T2019

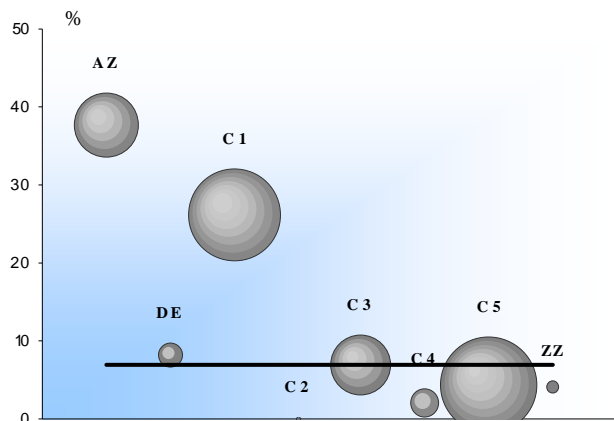
poids global —
poids par CPA ○

part du département dans le commerce global de la région 7 % à l'export, 6,9 % à l'import.
part du département dans le commerce de la région pour un produit particulier, par exemple 26,2 % des exportations de produits des IAA (C1) de la région.

L'aire de chaque cercle représente la part de la Nomenclature Agrégée considérée dans les échanges du département. Ainsi, l'aire du cercle <Produits des IAA> (C1) figure 32,3 % des exportations du département, celle du cercle <Matériels de transport> (C4), 2,9 %

Le graphique met donc en évidence les spécificités départementales selon une approche de type "point fort - point faible"

export



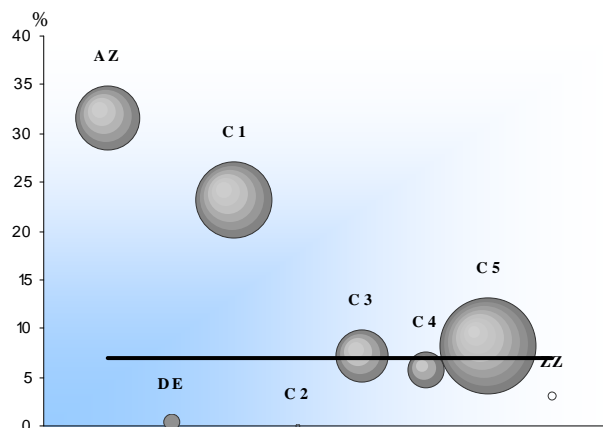
AZ Produits agricoles, sylvicoles, de la pêche et de l'aquaculture

C1 Produits des IAA

DE Hydrocarburés naturels

C2 Produits pétroliers raffinés et coke

import



C3 Equipements mécaniques, matériel électrique, électronique et optique

C5 Autres produits industrie

C4 Matériels de transport

ZZ Produits divers

► Palmarès produits sur la période 2T2018 - 1T2019

Exportations *millions d'euros*

Nomenclature agrégée A129 valeur % rang
antérieur*

Boissons	302	18,5	2
Produits de la culture et de l'élevage	252	15,4	1
Produits alimentaires divers	154	9,4	3
Produits chimiques divers	123	7,5	4
Matériaux de construction et produits minéraux	121	7,4	5
Produits chimiques de base, produits azotés, r	108	6,6	6
Machines agricoles et forestières	61	3,7	7
Machines et équipements d'usage général	59	3,6	8
Produits à base de fruits et légumes, y compris	54	3,3	9
Matériel électrique	46	2,8	10
Produits en plastique	30	1,8	11
Articles d'habillement	28	1,7	12
Appareils de mesure, d'essai et de navigation	26	1,6	14
Déchets industriels	24	1,5	13
Équipements pour automobiles	20	1,2	15

autres 231 14,1

Total 1 639 100

* période 2T2017 - 1T2018

Importations *millions d'euros*

Nomenclature agrégée A129 valeur % rang
antérieur*

Produits de la culture et de l'élevage	453	18,0	1
Produits alimentaires divers	277	11,0	2
Produits à base de fruits et légumes, y compris	143	5,7	3
Produits chimiques de base, produits azotés, r	127	5,1	4
Articles d'habillement	105	4,2	5
Produits en plastique	97	3,8	6
Machines et équipements d'usage général	88	3,5	7
Équipements pour automobiles	83	3,3	9
Produits en caoutchouc	81	3,2	10
Matériel électrique	76	3,0	11
Produits chimiques divers	74	2,9	8
Produits de la construction automobile	63	2,5	16
Produits de boulangerie-pâtisserie et pâtes ali	56	2,2	14
Ouvrages en métaux (coutellerie, outils, quin	53	2,1	12
Verre et articles en verre	53	2,1	15

autres 688 27,3

Total 2 515 100

* période 2T2017 - 1T2018





Vaucluse

► Poids du département dans les échanges commerciaux de la région sur la période 2T2018 - 1T2019

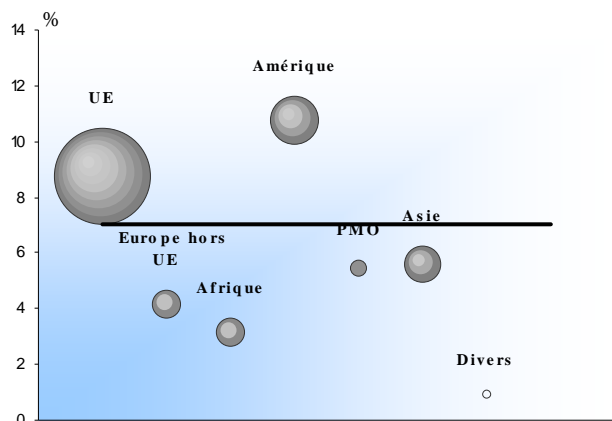
poids global —
poids par CPA ○

part du département dans le commerce global de la région 7 % à l'export, 7,3 % à l'import.
part du département dans le commerce de la région pour une zone particulière, par exemple 3,1 % des exportations de la région vers l'Afrique.

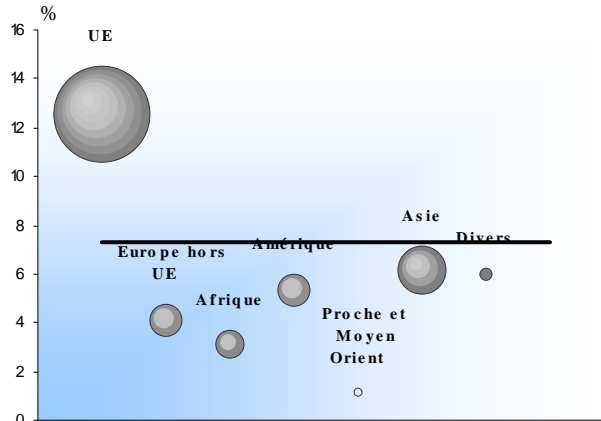
L'aire de chaque cercle représente la part de la zone considérée dans les échanges du département. Ainsi, l'aire du cercle <Afrique> figure 5,3 % des exportations du département, celle du cercle <Asie>, 9,3 %

Le graphique met donc en évidence les spécificités départementales selon une approche de type "point fort - point faible"

export



import



► Palmarès produits sur la période 2T2018 - 1T2019

Exportations *millions d'euros*

Nomenclature agrégée A129 valeur % rang
antérieur*

Etats-Unis d Amérique	196	12,0	1
Allemagne	160	9,7	2
Italie	148	9,1	4
Royaume-Uni	146	8,9	5
Espagne	140	8,6	3
Belgique	109	6,6	6
Suisse	77	4,7	7
Pologne	66	4,0	8
Pays-Bas	48	2,9	9
Chine	42	2,6	10
Canada	29	1,8	11
Japon	28	1,7	13
Irlande	24	1,5	12
Danemark	23	1,4	14
Portugal	22	1,4	15

autres 380 23,2

Total 1 639 100

* période 2T2017 - 1T2018

Importations *millions d'euros*

Nomenclature agrégée A129 valeur % rang
antérieur*

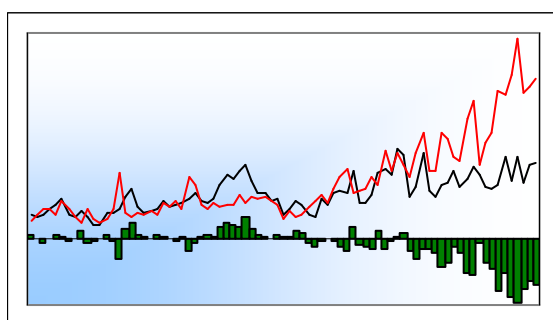
Italie	359	21,9	1
Espagne	303	12,1	2
Allemagne	290	11,5	3
Chine	212	8,4	4
Suisse	170	6,7	10
Belgique	127	5,1	5
Pays-Bas	109	4,3	6
Etats-Unis d Amérique	64	2,6	8
Tunisie	64	2,5	7
Royaume-Uni	46	1,8	9
Portugal	45	1,8	12
Inde	45	1,8	11
Slovaquie	42	1,7	13
Pologne	36	1,4	14
Turquie	31	1,2	15

autres 573 22,8

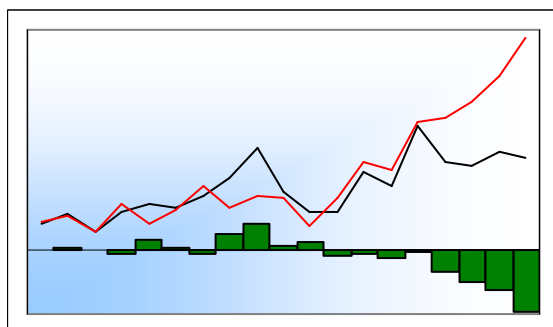
Total 2 515 100

* période 2T2017 - 1T2018





	Export	Import	Solde
1T1999	121	104	17
1T2018	220	527	-307
2T2018	291	628	-337
3T2018	211	475	-264
4T2018	264	488	-224
1T2019	270	515	-244



	Export	Import	Solde
2013	1 095	1 117	-22
2014	864	1 139	-275
2015	842	1 233	-391
2016	927	1 394	-466
2017	892	1 634	-741
2018	986	2 118	-1 132

► Structure des échanges par produits et zones

Nomenclature agrégée A17 et A38	1T2019			2T2018 - 1T2019		
	export	import	solde	export	import	solde
AZ Produits agricoles, sylvicoles et piscicoles	9	7	3	42	23	18
DE Hydrocarbures	2	0	1	7	5	3
C1 Produits des IAA	22	17	4	104	98	6
C2 Produits pétroliers raffinés et coke	0	0	0	0	0	0
C3 Equipements	30	124	-94	109	384	-275
C4 Matériels de transport	12	62	-50	60	240	-180
C5 Autres produits industriels	147	293	-146	587	1 226	-639
<i>C1 à C5 = Industrie manufacturière</i>	210	496	-286	860	1 947	-1 088
ZZ Produits divers	49	12	37	127	130	-3
Ensemble CAF/FAB hors matériel militaire	270	515	-244	1 036	2 105	-1 070
UE	153	310	-157	602	1 105	-503
dont Zone euro	102	246	-145	445	938	-493
Europe hors UE	17	94	-77	132	446	-315
Afrique	24	16	8	107	66	41
Amérique	51	16	35	109	135	-27
Proche et Moyen Orient	4	14	-10	17	38	-22
Asie	20	38	-18	65	183	-117
Divers	1	25	-24	4	131	-127



Principauté de Monaco

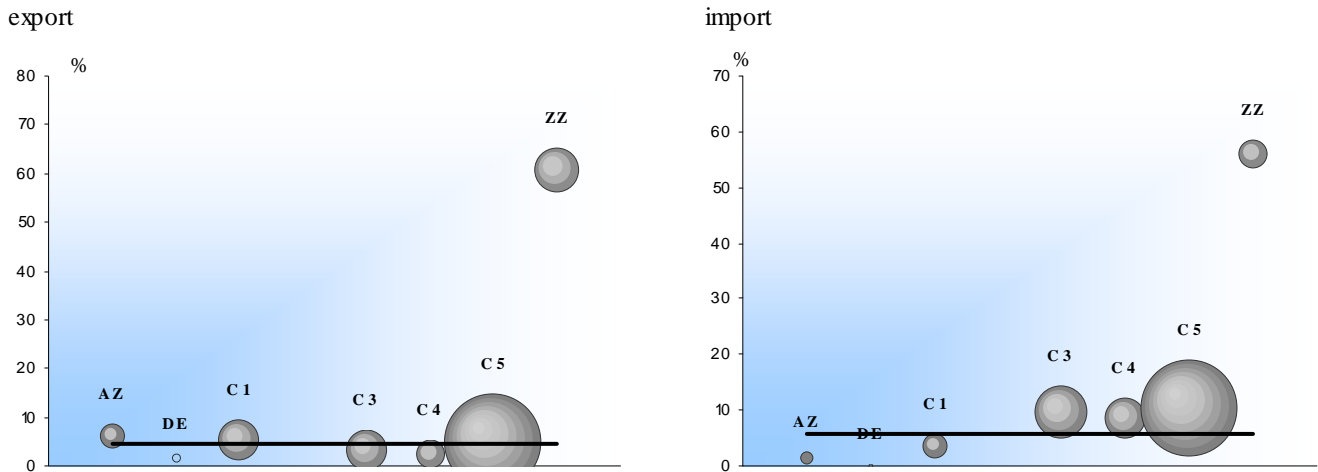
► Poids du département dans les échanges commerciaux de la région - période 2T2018 - 1T2019

poids global —
poids par CPA ○

part du département dans le commerce global de la région 4,5 % à l'export, 5,8 % à l'import.
part du département dans le commerce de la région pour un produit particulier, par exemple 5,2 % des exportations de produits des IAA (C1) de la région.

L'aire de chaque cercle représente la part de la Nomenclature Agrégée considérée dans les échanges du département. Ainsi, l'aire du cercle <Produits des IAA> (C1) figure 10,1 % des exportations du département, celle du cercle <Matériels de transport> (C4), 5,7 %

Le graphique met donc en évidence les spécificités départementales selon une approche de type "point fort - point faible"



AZ Produits agricoles, sylvicoles, de la pêche et de l'aquaculture
DE Hydrocarbures naturels
C1 Produits des IAA
C2 Produits pétroliers raffinés et coke
C3 Equipements mécaniques, matériel électrique, électronique et optique
C4 Matériels de transport
C5 Autres produits industrie
ZZ Produits divers

► Palmarès produits sur la période 2T2018 - 1T2019

Exportations *millions d'euros*
Nomenclature agrégée A129 valeur % rang
antérieur*

Articles de joaillerie et bijouterie, instrument	118	11,4	2
Tableaux, gravures, sculptures	116	11,2	5
Produits pharmaceutiques	107	10,3	8
Parfums, cosmétiques et produits d'entretien	101	9,8	1
Produits en plastique	93	9,0	3
Appareils de mesure, d'essai et de navigation	60	5,8	4
Produits alimentaires divers	44	4,2	7
Articles d'habillement	43	4,2	9
Produits de la culture et de l'élevage	37	3,6	13
Produits de la construction automobile	36	3,5	6
Produits chimiques de base, produits azotés, r	29	2,8	11
Instruments à usage médical, optique et dent	28	2,7	12
Préparations et conserves à base de poisson	16	1,6	14
Boissons	14	1,3	16
Cuir, bagages et chaussures	13	1,3	19

autres 180 17,3
Total 1 036 100

* période 2T2017 - 1T2018

Importations *millions d'euros*
Nomenclature agrégée A129 valeur % rang
antérieur*

Articles de joaillerie et bijouterie, instrument	475	22,6	1
Machines et équipements d'usage général	232	11,0	18
Produits de la construction automobile	152	7,2	3
Tableaux, gravures, sculptures	120	5,7	7
Produits chimiques divers	102	4,9	5
Produits en plastique	99	4,7	4
Métaux non ferreux	89	4,2	34
Articles d'habillement	88	4,2	8
Appareils de mesure, d'essai et de navigation	71	3,4	12
Produits chimiques de base, produits azotés, r	65	3,1	10
Cuir, bagages et chaussures	65	3,1	11
Produits pharmaceutiques	62	2,9	6
Équipements pour automobiles	50	2,4	9
Parfums, cosmétiques et produits d'entretien	42	2,0	15
Navires et bateaux	34	1,6	2

autres 360 17,1
Total 2 105 100

* période 2T2017 - 1T2018



Principauté de Monaco

► Poids du département dans les échanges commerciaux de la région sur la période 2T2018 - 1T2019

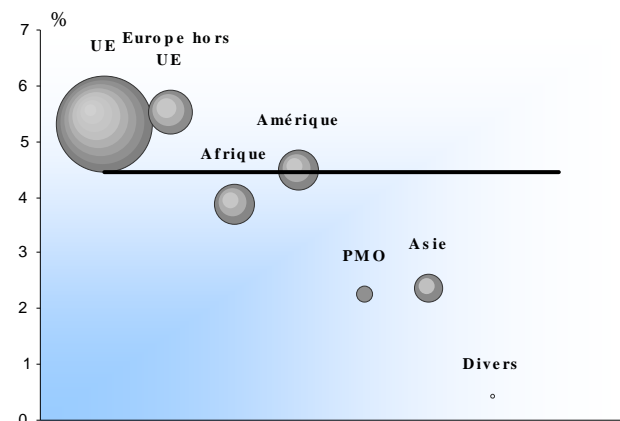
poids global —
poids par CPA ○

part du département dans le commerce global de la région 4,5 % à l'export, 6,1 % à l'import.
part du département dans le commerce de la région pour une zone particulière, par exemple 3,9 % des exportations de la région vers l'Afrique.

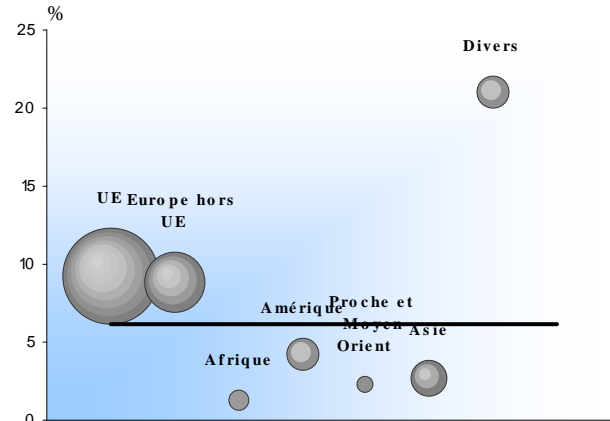
L'aire de chaque cercle représente la part de la zone considérée dans les échanges du département. Ainsi, l'aire du cercle <Afrique> figure 10,3 % des exportations du département, celle du cercle <Asie>, 6,3 %

Le graphique met donc en évidence les spécificités départementales selon une approche de type "point fort - point faible"

export



import



► Palmarès produits sur la période 2T2018 - 1T2019

Exportations *millions d'euros*

Nomenclature agrégée A129 valeur % rang
antérieur*

Italie	139	13,4	2
Allemagne	118	11,4	1
Suisse	116	11,2	3
Royaume-Uni	107	10,4	4
Etats-Unis d Amérique	100	9,6	8
Espagne	65	6,3	5
Hong-Kong	47	4,5	7
Belgique	37	3,5	6
Algérie	30	2,9	9
Pays-Bas	23	2,3	10
Tunisie	19	1,9	11
Portugal	18	1,8	12
Suède	15	1,5	13
Pologne	14	1,3	14
Autriche	13	1,3	22

autres 176 17,0

Total 1 036 100

* période 2T2017 - 1T2018

Importations *millions d'euros*

Nomenclature agrégée A129 valeur % rang
antérieur*

Italie	564	54,5	1
Suisse	436	20,7	3
Allemagne	194	9,2	2
Royaume-Uni	134	6,4	5
Pays non classifiés ailleurs	115	5,5	4
Etats-Unis d Amérique	110	5,2	6
Belgique	79	3,7	7
Chine	49	2,3	9
Tunisie	39	1,9	11
Espagne	32	1,5	8
Slovaquie	30	1,4	10
Israël	25	1,2	24
Myanmar	24	1,1	15
Hong-Kong	22	1,1	13
Retour France	16	0,8	12

autres 236 11,2

Total 2 105 100

* période 2T2017 - 1T2018