



Le chiffre du commerce extérieur

<http://lekiosque.finances.gouv.fr>



Auvergne-Rhône-Alpes

1er trimestre 2019

(maj : résultats de Mars 2019)

Réalisée chaque mois, la brochure régionale présente les données de cadrage du commerce extérieur de marchandises d'une région française et de ses départements.

Les informations sont présentées selon une nomenclature agrégée (niveaux spécifiques de NAF-CPF révision 2).

Les statistiques sont valorisées CAF (à l'importation) et FAB (à l'exportation) et ne subissent aucun traitement statistique tels que des estimations ou des corrections de variations saisonnières.

Les statistiques régionales du commerce extérieur n'intègrent pas les échanges de matériel militaire qui ne peuvent être connus que globalement.

Concepts & méthodes sur

<http://lekiosque.finances.gouv.fr>

Réalisation

Direction générale des douanes et droits indirects

Département des statistiques et des études du commerce extérieur

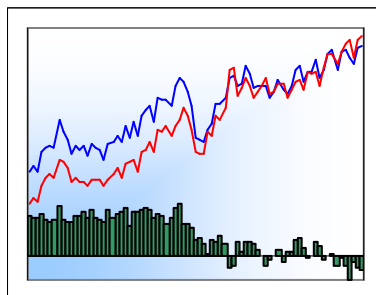
Unité diffusion et études économiques
diffusion.stat@douane.finances.gouv.fr

Plus de données auprès du

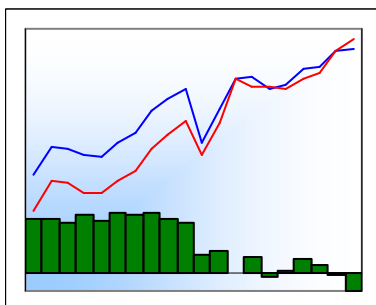
Centre d'informations statistiques
cis@douane.finances.gouv.fr



Données CAF/FAB hors matériel militaire en millions d'euros



export — import



	Export	Import	Solde
1T1999	8 665	6 853	1 812
1T2018	15 373	15 772	-399
2T2018	14 947	15 944	-997
3T2018	14 626	14 897	-271
4T2018	15 465	15 997	-531
1T2019	15 561	16 125	-565

	Export	Import	Solde
2013	52 584	53 097	-513
2014	53 364	52 936	428
2015	56 651	54 771	1 880
2016	57 060	55 987	1 073
2017	60 061	60 364	-303
2018	60 411	62 609	-2 198

Part des départements sur la période 2T2018 - 1T2019

Exportations	%	Importations	%
Allier	2,8	Allier	2,0
Cantal	0,4	Cantal	0,4
Haute-Loire	1,8	Haute-Loire	1,7
Puy-de-Dôme	5,8	Puy-de-Dôme	8,2
Ain	16,6	Ain	12,5
Ardèche	1,9	Ardèche	2,0
Drôme	7,4	Drôme	4,6
Isère	18,7	Isère	19,8
Loire	6,9	Loire	6,7
Rhône	24,6	Rhône	32,3
Savoie	3,9	Savoie	2,8
Haute-Savoie	9,0	Haute-Savoie	7,0

Attention appelée : la brochure est désormais réalisée chaque mois sur la base des résultats du dernier mois disponible. Après son édition initiale, lors de la publication des résultats du commerce extérieur des mois de mars, juin, septembre ou décembre, chaque brochure d'un trimestre sera ainsi mise à jour deux fois.

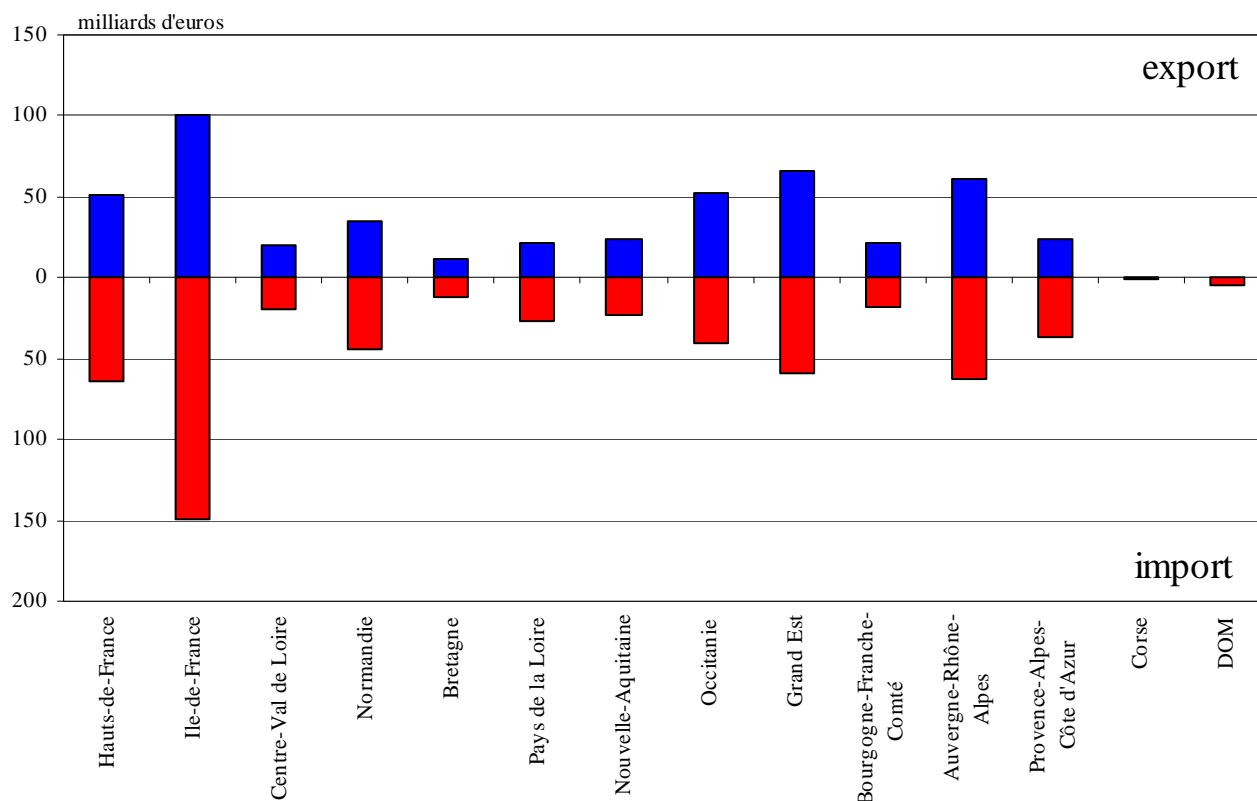
Les données sont présentées sur année glissante (4 derniers trimestres disponibles) afin d'éliminer les aléas saisonniers.

Le département indiqué est celui de départ ou de destination des marchandises sauf flux particuliers (pétrole, plateforme de distribution).



La place de la région dans le commerce extérieur de la France - période 2T2018 - 1T2019

Auvergne-Rhône-Alpes : 12,4 % des exportations de la France et 11,2 % des importations



Le territoire statistique de la France :

En terme de commerce extérieur, le territoire statistique de la France comprend la France continentale, la Corse, les départements d’Outre-mer et la Principauté de Monaco. Les échanges commerciaux de Monaco sont intégrés à la région Provence-Alpes-Côte d’Azur. Les flux commerciaux entre les différentes parties du territoire statistique de la France ne sont pas comptabilisés.

Des effets de structure :

Dans certains cas, le département indiqué sur les documents douaniers reprend celui de stockage et non forcément celui d’expédition (à l’exportation), de consommation ou d’utilisation (à l’importation). Ainsi, sans en être originaires ou à destination, des flux sont attribués aux régions possédant d’importantes plates-formes logistiques d’échanges commerciaux (aéroports, ports, entrepôts) : c’est notamment le cas pour les produits pétroliers.

Diffusion de la brochure et mise à jour des statistiques régionales :

Les statistiques régionales sont disponibles selon une périodicité trimestrielle, mais elles sont néanmoins mises à jour chaque mois. Ainsi, lors de la diffusion des résultats nationaux du mois de février, la période disponible la plus récente des statistiques régionales reste le dernier trimestre complet, soit le 4ème trimestre de l’année précédente, néanmoins mis à jour des enrichissements et corrections.

Une fois créée, lors de la diffusion des résultats de mars, juin, septembre ou décembre, cette brochure est donc actualisée par deux fois. Les chiffres qu’elle présente sont ainsi constamment en phase avec des statistiques obtenues par ailleurs (site Internet, demandes particulières, ...).

Cas particulier de l’électricité et du gaz naturel :

A compter de janvier 2005 (janvier 2006 dans le cas précis des échanges avec la Suisse), l’évolution de la législation communautaire du marché de l’énergie entraîne des conséquences pour la comptabilisation des échanges d’électricité (par ligne haute-tension) et de gaz naturel (par gazoduc) : ces flux sont attribués au département de PARIS (75), et non aux départements effectivement producteurs (à l’exportation) ou aux départements consommateurs/frontaliers (à l’importation). L’attention est donc appelée sur la spécificité des échanges de produits énergétiques de la région Ile-de-France et du département de Paris.





Nomenclature agrégée A17 et A38	1T2019			2T2018 - 1T2019		
	export	import	solde	export	import	solde
AZ Produits agricoles, sylvicoles et piscicoles	367	291	76	1 248	1 072	176
DE Hydrocarbures naturels, autres produits des industries extractives, électricité, déchets	192	625	-434	767	2 569	-1 803
Produits manufacturés (C1 à C5)	14 976	15 166	-190	58 490	59 151	-661
C1 Produits des IAA	803	1 069	-265	3 270	4 377	-1 107
C2 Produits pétroliers raffinés et coke	91	51	40	587	261	326
C3 Equipements mécaniques, matériel électrique, électronique et informatique	4 712	4 569	143	18 608	17 923	685
<i>Produits informatiques, électroniques et optiques</i>	1 609	1 491	118	6 479	6 025	453
<i>Equipements électriques et ménagers</i>	1 041	1 049	-7	4 129	4 199	-70
<i>Machines industrielles et agricoles, diverses</i>	2 061	2 029	32	8 001	7 699	302
C4 Matériels de transport	1 384	1 337	47	5 480	5 489	-9
<i>Industrie automobile</i>	1 268	1 224	44	4 983	4 979	4
<i>Industries aéronautique et spatiale, navale, ferroviaire, cycles et motocycles</i>	116	114	3	498	510	-13
C5 Autres produits industriels	7 985	8 140	-155	30 545	31 101	-556
<i>Textiles, habillement et chaussures</i>	666	895	-229	2 498	3 407	-908
<i>Bois papier et carton</i>	246	404	-158	953	1 548	-595
<i>Produits chimiques, parfums et cosmétiques</i>	2 894	2 115	779	10 398	7 731	2 667
<i>Produits pharmaceutiques</i>	790	1 078	-288	3 352	4 120	-767
<i>Produits en caoutchouc, plastique, produits minéraux</i>	1 103	1 053	49	4 172	4 181	-9
<i>Produits métallurgiques et métalliques</i>	1 484	1 677	-193	5 713	6 447	-733
<i>Produits manufacturés divers</i>	802	917	-115	3 458	3 668	-210
ZZ Produits divers (édition, communication, documents techniques, objets d'art, antiquités, ...)	26	43	-17	94	171	-77
Ensemble CAF/FAB hors matériel militaire	15 561	16 125	-565	60 599	62 963	-2 364

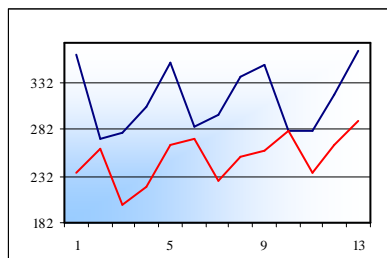
Comparaison des structures régionale et nationale - période 2T2018-1T2019

Nomenclature agrégée A17	Région		France	
	% export	% import	% export	% import
AZ Produits agricoles, sylvicoles et piscicoles	2,1	1,7	3,1	2,5
DE Hydrocarbures naturels, autres produits des industries extractives, électricités, déchets	1,3	4,1	2,3	7,8
Produits manufacturés	96,5	93,9	93,9	89,2
C1 Produits des IAA	5,4	7,0	9,8	7,4
C2 Produits pétroliers raffinés et coke	1,0	0,4	2,0	4,2
C3 Equipements mécaniques, matériel électrique, électronique et	30,7	28,5	18,6	21,1
C4 Matériels de transport	9,0	8,7	23,5	17,3
C5 Produits manufacturés divers	50,4	49,4	40,1	39,1
ZZ Produits divers (édition, communication, ...)	0,2	0,3	0,7	0,6
Ensemble CAF/FAB hors matériel militaire	100	100	100	100

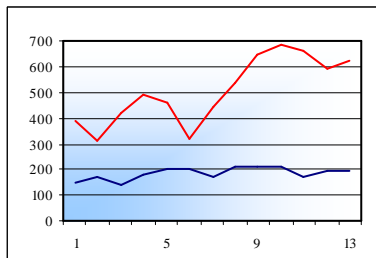




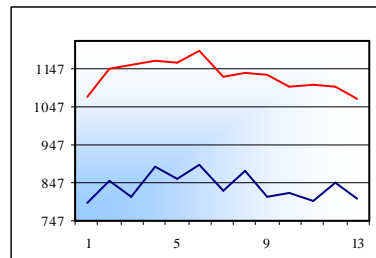
AZ - Produits agricoles



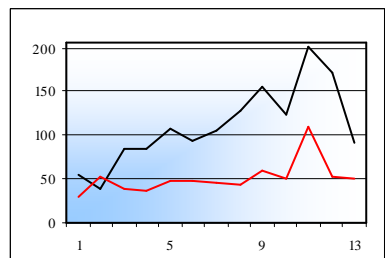
DE - Hydrocarbures naturels, ...



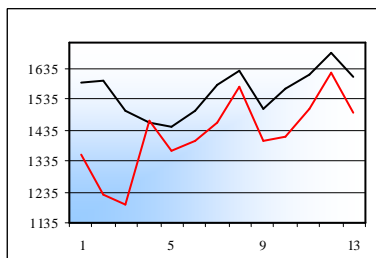
C1 - Produits des IAA



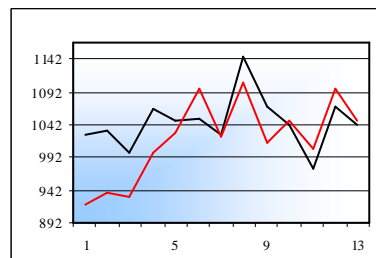
C2 - Produits pétroliers raffinés et coke



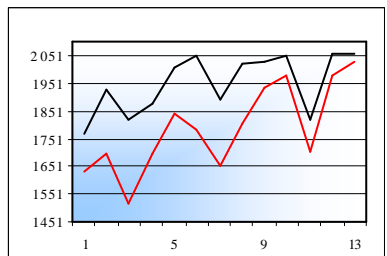
CI - Produits informatiques, électroniques, ...



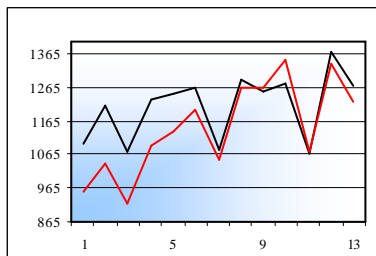
CJ - Equipements électriques et ménagers



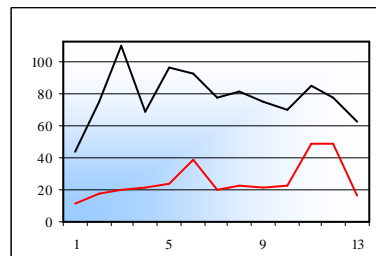
CK - Machines industrielles et agricoles, ...



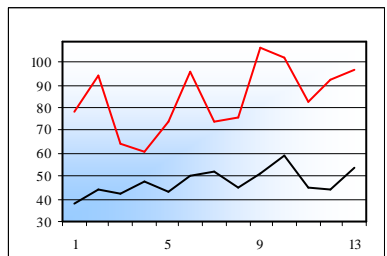
Industrie automobile (C29A et C29B)



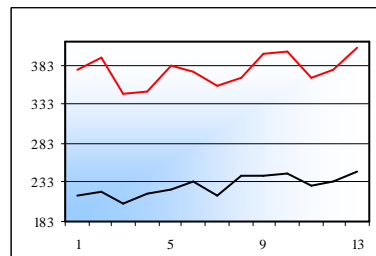
C30C - Industrie aéronautique et spatiale



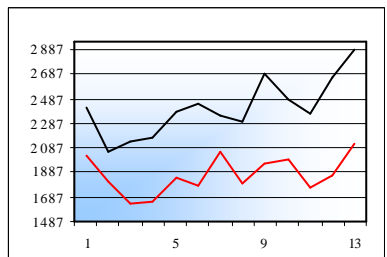
Autres mat. de transports (C30A-C30B-C30E, CB - Textiles, habillement, cuir et chaussures



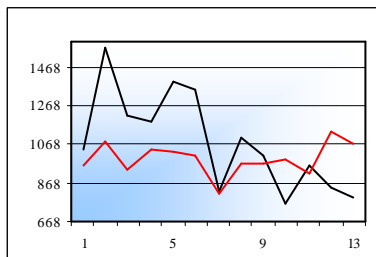
CC - Bois, papier et carton



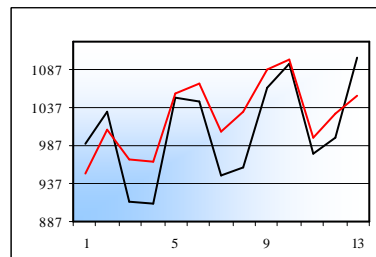
CE - Chimie, parfums, cosmétiques



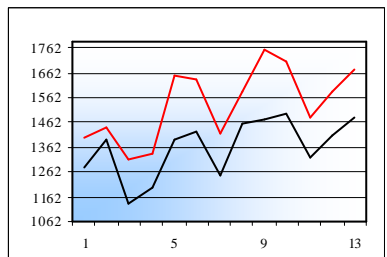
CF - Produits pharmaceutiques



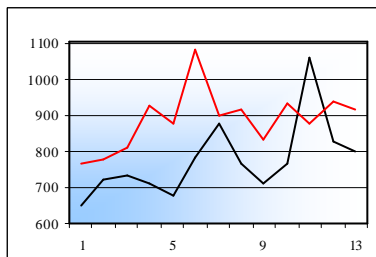
CG - Produits en caoutchouc, en plastique, .



CH - Produits métallurgiques et métalliques



CM - Produits manufacturés divers



► Echanges des 13 derniers trimestres (1T2016-1T2019)

données en millions d'euros

— importation
— exportation



produits

► Palmarès produits sur la période 2T2018 - 1T2019

Exportations	<i>millions d'euros</i>			Importations	<i>millions d'euros</i>		
Nomenclature agrégée A129	valeur	%	rang	Nomenclature agrégée A129	valeur	%	rang
		antérieur*				antérieur*	
Produits chimiques de base, produits azotés,	5 606	9,3	1	Machines et équipements d'usage général	4 961	7,9	1
Machines et équipements d'usage général	4 636	7,7	2	Produits chimiques de base, produits azotés,	4 660	7,4	2
Composants et cartes électroniques	3 655	6,0	5	Produits pharmaceutiques	4 120	6,5	3
Matériel électrique	3 522	5,8	4	Produits de la construction automobile	3 114	4,9	4
Produits chimiques divers	3 430	5,7	6	Matériel électrique	2 875	4,6	5
Produits pharmaceutiques	3 352	5,5	3	Produits chimiques divers	2 564	4,1	6
Produits de la construction automobile	3 067	5,1	8	Métaux non ferreux	2 339	3,7	7
Machines diverses d'usage spécifique	3 032	5,0	7	Hydrocarbures naturels	2 197	3,5	14
Métaux non ferreux	2 318	3,8	9	Produits en plastique	2 086	3,3	8
Produits en plastique	2 246	3,7	10	Ordinateurs et équipements périphériques	2 069	3,3	9
Ouvrages en métaux (coutellerie, outils, quin	1 943	3,2	12	Machines diverses d'usage spécifique	1 995	3,2	13
Équipements pour automobiles	1 916	3,2	11	Produits sidérurgiques et de première transfc	1 881	3,0	10
Appareils de mesure, d'essai et de navigatio	1 822	3,0	13	Équipements pour automobiles	1 865	3,0	11
Instruments à usage médical, optique et dent	1 411	2,3	15	Ouvrages en métaux (coutellerie, outils, quin	1 806	2,9	12
Parfums, cosmétiques et produits d'entretie	1 362	2,2	14	Composants et cartes électroniques	1 719	2,7	15
Produits sidérurgiques et de première transfc	1 208	2,0	17	Articles d'habillement	1 454	2,3	17
Produits de la culture et de l'élevage	1 198	2,0	16	Appareils de mesure, d'essai et de navigatio	1 334	2,1	19
Produits en caoutchouc	1 108	1,8	18	Produits alimentaires divers	1 333	2,1	16
Articles de joaillerie et bijouterie, instrumen	1 082	1,8	21	Appareils ménagers	1 323	2,1	18
Produits de l'industrie textile	1 000	1,6	19	Instruments à usage médical, optique et dent	1 163	1,8	20
Produits alimentaires divers	904	1,5	20	Produits en caoutchouc	1 154	1,8	21
Cuir, bagages et chaussures	756	1,2	25	Cuir, bagages et chaussures	1 055	1,7	22
Boissons	746	1,2	23	Produits de la culture et de l'élevage	1 044	1,7	23
Articles d'habillement	742	1,2	22	Articles de sport, jeux et jouets ; produits m	904	1,4	24
Déchets industriels	709	1,2	24	Produits de l'industrie textile	897	1,4	25
Articles de sport, jeux et jouets ; produits m	682	1,1	26	Articles de joaillerie et bijouterie, instrumen	808	1,3	26
Pâte à papier, papier et carton	660	1,1	27	Meubles	794	1,3	27
Appareils ménagers	606	1,0	28	Pâte à papier, papier et carton	675	1,1	28
Produits pétroliers raffinés et coke	587	1,0	30	Produits laitiers et glaces	648	1,0	29
Matériaux de construction et produits miné	572	0,9	29	Matériaux de construction et produits miné	640	1,0	31
Produits laitiers et glaces	458	0,8	31	Viande et produits à base de viande	619	1,0	30
Produits de la construction aéronautique et :	296	0,5	32	Produits à base de fruits et légumes, y comp	534	0,8	32
Meubles	283	0,5	36	Parfums, cosmétiques et produits d'entretie	507	0,8	33
Téléphones et équipements de communicati	279	0,5	34	Bois, articles en bois	504	0,8	34
Équipements électromédicaux de diagnostic	277	0,5	38	Machines-outils	465	0,7	36
Aliments pour animaux	272	0,4	35	Téléphones et équipements de communicati	461	0,7	35
Viande et produits à base de viande	266	0,4	33	Articles en papier ou en carton	367	0,6	37
Ordinateurs et équipements périphériques	254	0,4	37	Cycles et motocycles	331	0,5	39
Machines-outils	249	0,4	40	Produits de boulangerie-pâtisserie et pâtes a	327	0,5	38
Verre et articles en verre	245	0,4	39	Verre et articles en verre	301	0,5	40
autres	1 841	3,0		autres	3 072	4,9	
Total	60 599	100		Total	62 963	100	

* 2T2017 - 1T2018

* 2T2017 - 1T2018





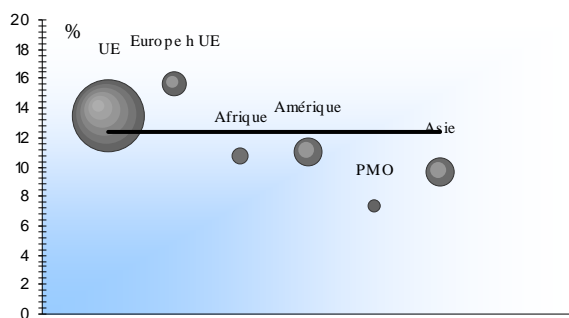
pays

millions d'euros

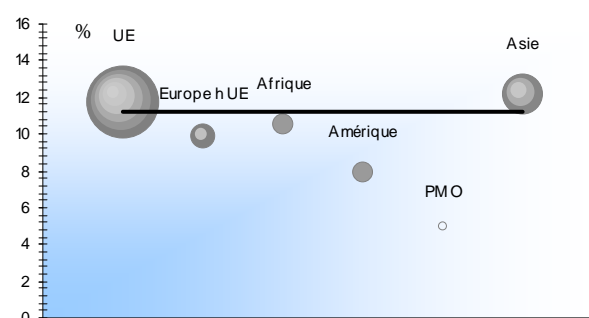
	1T2019			2T2018 - 1T2019			Part en %	
	export	import	solde	export	import	solde	Exp	Imp
Union européenne	10 126	9 816	310	38 897	37 862	1 036	64,2	60,1
<i>dont : Zone euro</i>	7 571	7 815	-244	29 471	30 279	-808	48,6	48,1
Pays tiers	5 435	6 309	-875	21 701	25 101	-3 400	35,8	39,9
<i>Europe hors UE</i>	1 213	1 074	140	5 194	4 185	1 009	8,6	6,6
<i>Afrique</i>	680	750	-70	2 699	2 823	-124	4,5	4,5
<i>Amérique</i>	1 611	979	632	5 999	3 849	2 150	9,9	6,1
<i>Proche et Moyen Orient</i>	256	90	166	1 074	637	437	1,8	1,0
<i>Asie</i>	1 638	3 003	-1 365	6 591	11 741	-5 150	10,9	18,6
<i>Divers</i>	36	413	-378	144	1 866	-1 722	0,2	3,0
Ensemble hors matériel militaire	15 561	16 125	-565	60 599	62 963	-2 364	100	100

Part de la région dans le commerce de la France : globalement et par zones

Exportations



Importations



pooids global — part de la région dans le commerce global de la France 12,4 % à l'export, 11,2 % à l'import.
 pooids par zones ○ part de la région dans le commerce avec une zone, par exemple 10,7 % des exports de la France vers l'Afrique.
 l'aire des cercles représente la part de la zone pour la région. Ainsi, l'aire du cercle <UE> figure 64,2 % des exportations de la région et celle du cercle <Amérique>, 9,9 %

Palmarès pays sur la période 2T2018 - 1T2019

Exportations

Pays	millions d'euros		
	valeur	%	rang
Allemagne	9 486	15,7	1
Italie	6 140	10,1	2
Espagne	5 103	8,4	3
Royaume-Uni	4 116	6,8	4
Etats-Unis d Amérique	3 883	6,4	5
Suisse	2 968	4,9	6
Belgique	2 846	4,7	7
Pays-Bas	2 470	4,1	8
Chine	2 113	3,5	9
Pologne	1 526	2,5	10
Turquie	1 013	1,7	11
Suède	964	1,6	12
Roumanie	824	1,4	14
République tchèque	796	1,3	15
Japon	765	1,3	13
Autres	15 586	25,7	
Total	60 599	100	

* période 2T2017 - 1T2018

Importations

Pays	millions d'euros		
	valeur	%	rang
Allemagne	10 013	15,9	1
Italie	7 708	12,2	2
Chine	6 194	9,8	3
Espagne	3 874	6,2	4
Etats-Unis d Amérique	2 979	4,7	5
Suisse	2 713	4,3	6
Belgique	2 530	4,0	8
Pays-Bas	2 494	4,0	7
Royaume-Uni	2 154	3,4	9
Pays non classifiés ailleurs	1 177	1,9	10
République tchèque	1 156	1,8	12
Pologne	1 156	1,8	11
Suède	1 145	1,8	13
Autriche	1 038	1,6	14
Japon	1 011	1,6	15
Autres	15 621	24,8	
Total	62 963	100	

* période 2T2017 - 1T2018





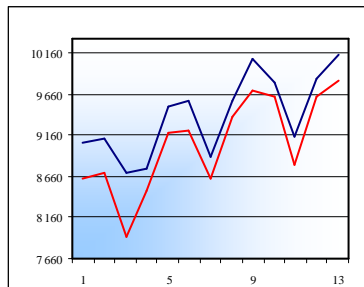
pays

Evolution des échanges au cours des 13 derniers trimestres (1T2016 - 2T2018)

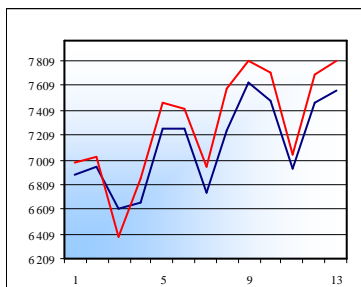
données en millions d'euros

— export — import

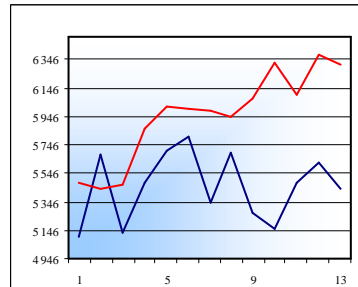
UE



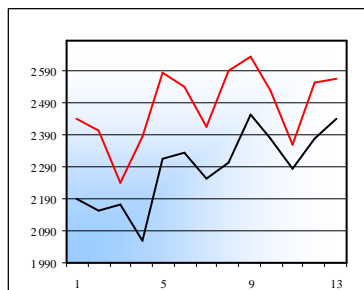
Zone euro



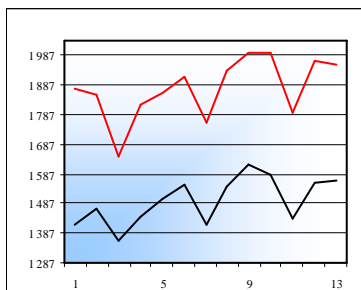
Pays tiers



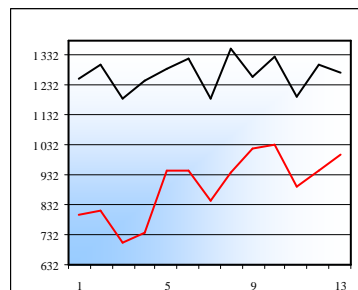
Allemagne



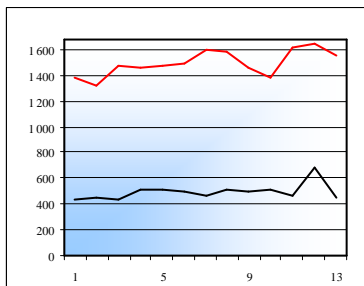
Italie



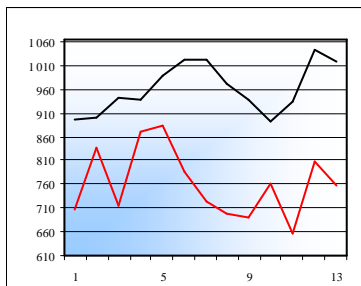
Espagne



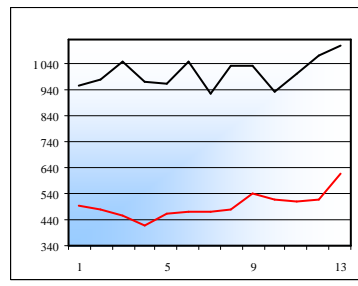
Chine



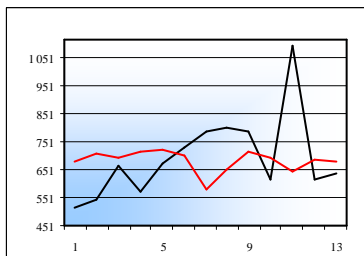
Etats-Unis d Amérique



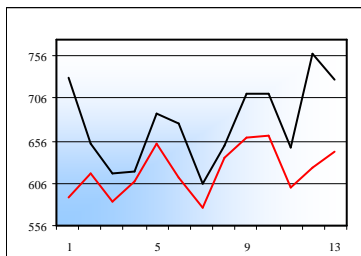
Royaume-Uni



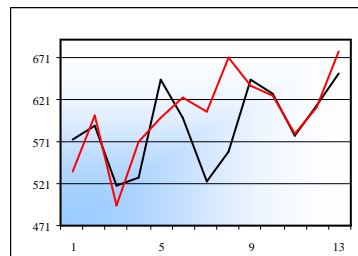
Suisse



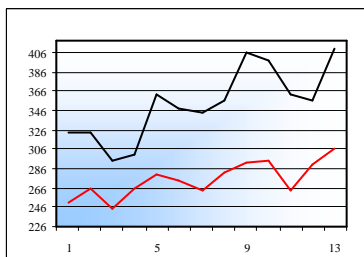
Belgique



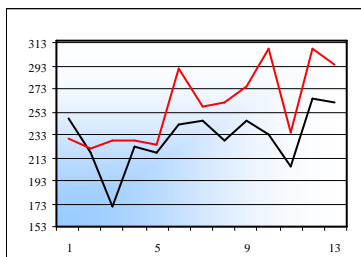
Pays-Bas



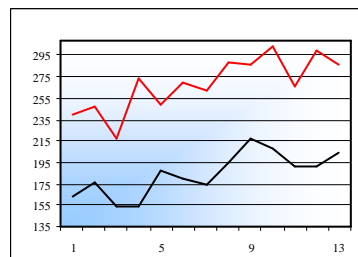
Pologne

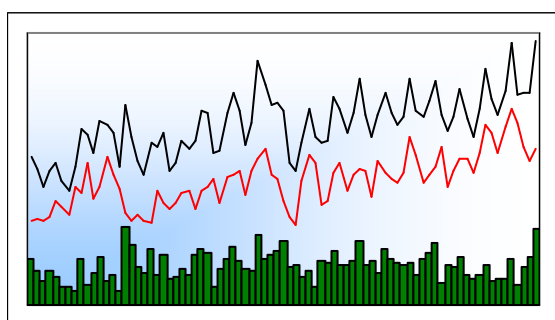


Suède



République tchèque





	Export	Import	Solde
1T1999	288	179	109
1T2018	479	369	110
2T2018	391	344	47
3T2018	396	305	91
4T2018	397	282	115
1T2019	483	303	180



	Export	Import	Solde
2013	1 455	1 019	436
2014	1 522	1 118	404
2015	1 463	1 079	384
2016	1 446	1 126	320
2017	1 580	1 305	274
2018	1 663	1 300	363

► Structure des échanges par produits et zones

Nomenclature agrégée A17 et A38	1T2019			2T2018 - 1T2019		
	export	import	solde	export	import	solde
AZ Produits agricoles, sylvicoles et piscicoles	20	3	17	70	9	60
DE Hydrocarbures	3	6	-3	11	33	-21
C1 Produits des IAA	41	19	23	150	81	69
C2 Produits pétroliers raffinés et coke	0	1	-1	0	3	-3
C3 Equipements	58	58	0	234	277	-43
C4 Matériels de transport	17	22	-6	58	103	-45
C5 Autres produits industriels	344	194	149	1 142	727	415
<i>C1 à C5 = Industrie manufacturière</i>	460	294	166	1 584	1 191	393
ZZ Produits divers	0	0	0	2	1	1
Ensemble CAF/FAB hors matériel militaire	483	303	180	1 667	1 234	433
UE	295	237	58	951	1 000	-49
dont Zone euro	205	177	28	659	766	-107
Europe hors UE	29	14	15	105	58	47
Afrique	17	5	12	61	16	44
Amérique	79	8	71	302	35	268
Proche et Moyen Orient	16	0	16	48	1	47
Asie	46	37	9	195	111	84
Divers	1	3	-2	5	13	-8

millions d'euros





Allier

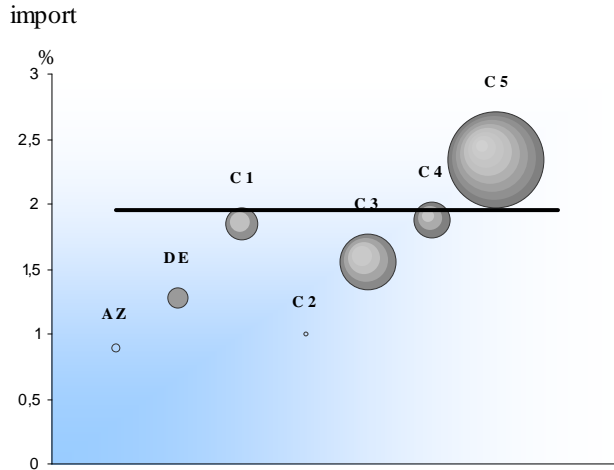
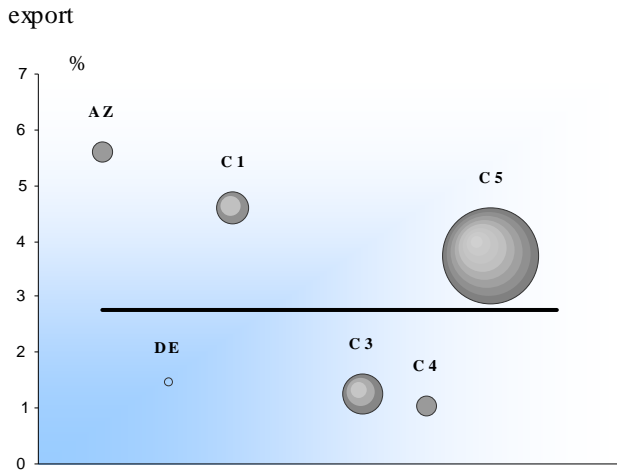
Poids du département dans les échanges commerciaux de la région - période 2T2018 - 1T2019

pois global —
pois par CPA ○

part du département dans le commerce global de la région 2,8 % à l'export, 2 % à l'import.
part du département dans le commerce de la région pour un produit particulier, par exemple 4,6 % des exportations de produits des IAA (C1) de la région.

L'aire de chaque cercle représente la part de la Nomenclature Agrégée considérée dans les échanges du département. Ainsi, l'aire du cercle <Produits des IAA> (C1) figure 9 % des exportations du département, celle du cercle <Matériels de transport> (C4), 3,5 %

Le graphique met donc en évidence les spécificités départementales selon une approche de type "point fort - point faible"



- AZ Produits agricoles, sylvicoles, de la pêche et de l'aquaculture
- DE Hydrocarbures naturels
- C1 Produits des IAA
- C2 Produits pétroliers raffinés et coke
- C3 Equipements mécaniques, matériel électrique, électronique et optique
- C4 Matériels de transport
- C5 Autres produits industrie
- ZZ Produits divers

Palmarès produits sur la période 2T2018 - 1T2019

Exportations	millions d'euros		
	valeur	%	rang
Nomenclature agrégée A129			antérieur*
Parfums, cosmétiques et produits d'entretien	435	26,1	1
Produits pharmaceutiques	211	12,7	2
Produits sidérurgiques et de première transfor	187	11,2	4
Produits chimiques de base, produits azotés, r	160	9,6	3
Aliments pour animaux	93	5,6	5
Machines et équipements d'usage général	75	4,5	7
Produits de la culture et de l'élevage	69	4,2	8
Appareils de mesure, d'essai et de navigation	67	4,0	6
Produits en plastique	44	2,6	9
Produits de la construction automobile	40	2,4	11
Matériel électrique	40	2,4	12
Viande et produits à base de viande	32	1,9	10
Machines diverses d'usage spécifique	26	1,5	13
Instruments à usage médical, optique et dent	18	1,1	16
Équipements pour automobiles	17	1,0	14
autres	153	9,2	
Total	1 667	100	

* période 2T2017 - 1T2018

Importations	millions d'euros		
	valeur	%	rang
Nomenclature agrégée A129			antérieur*
Produits sidérurgiques et de première transfor	168	13,6	1
Produits chimiques de base, produits azotés, r	144	11,7	3
Appareils de mesure, d'essai et de navigation	80	6,5	5
Produits en plastique	77	6,3	6
Produits pharmaceutiques	76	6,1	4
Produits de la construction automobile	72	5,8	8
Matériel électrique	63	5,1	2
Machines diverses d'usage spécifique	53	4,3	10
Métaux non ferreux	45	3,7	11
Boissons	36	2,9	12
Machines et équipements d'usage général	36	2,9	14
Ouvrages en métaux (coutellerie, outils, quin	32	2,6	13
Déchets industriels	30	2,4	15
Équipements pour automobiles	28	2,2	7
Parfums, cosmétiques et produits d'entretien	28	2,2	9
autres	267	21,6	
Total	1 234	100	

* période 2T2017 - 1T2018





Allier

► Poids du département dans les échanges commerciaux de la région sur la période 2T2018 - 1T2019

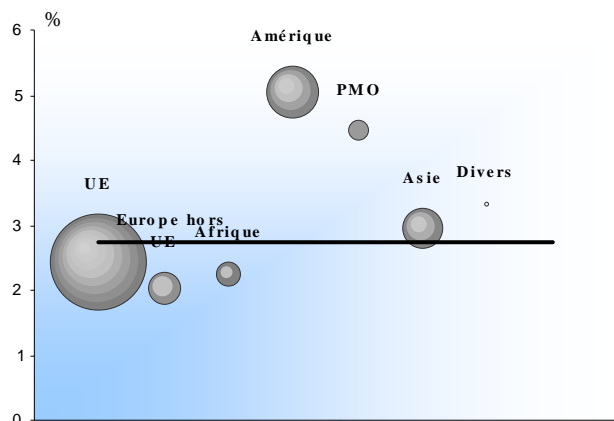
poids global —
poids par CPA ○

part du département dans le commerce global de la région 2,8 % à l'export, 1,9 % à l'import.
part du département dans le commerce de la région pour une zone particulière, par exemple 2,2 % des exportations de la région vers l'Afrique.

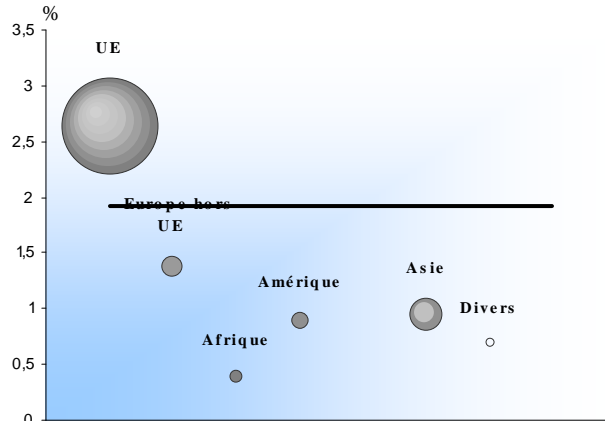
L'aire de chaque cercle représente la part de la zone considérée dans les échanges du département. Ainsi, l'aire du cercle <Afrique> figure 3,6 % des exportations du département, celle du cercle <Asie>, 11,7 %

Le graphique met donc en évidence les spécificités départementales selon une approche de type "point fort - point faible"

export



import



► Palmarès produits sur la période 2T2018 - 1T2019

Exportations *millions d'euros*

Nomenclature agrégée A129	valeur % rang		
			antérieur*
Italie	164	9,8	1
Allemagne	140	8,4	2
Etats-Unis d Amérique	133	8,0	4
Espagne	129	7,7	3
Suède	109	6,5	6
Belgique	87	5,2	5
Pays-Bas	68	4,1	8
Chine	68	4,1	7
Royaume-Uni	61	3,6	10
Brésil	50	3,0	9
Pologne	42	2,5	12
Suisse	34	2,0	13
Russie	29	1,8	11
Mexique	27	1,6	14
Turquie	26	1,5	26

autres 500 30,0
Total 1 667 100

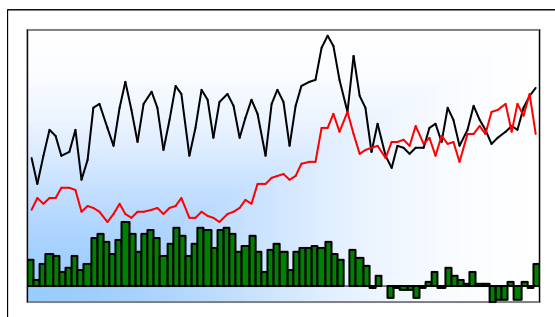
* période 2T2017 - 1T2018

Importations *millions d'euros*

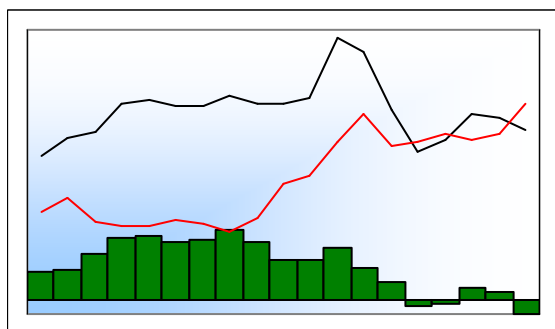
Nomenclature agrégée A129	valeur % rang		
			antérieur*
Allemagne	256	15,4	1
Espagne	159	12,9	2
Italie	141	11,4	3
Suède	99	8,1	5
Chine	70	5,7	4
Pologne	66	5,4	6
Belgique	60	4,8	8
Suisse	42	3,4	9
Portugal	39	3,2	12
Royaume-Uni	39	3,2	11
Pays-Bas	37	3,0	7
Etats-Unis d Amérique	24	2,0	10
Autriche	23	1,8	13
Japon	13	1,1	18
République tchèque	13	1,1	17

autres 150 12,1
Total 1 234 100

* période 2T2017 - 1T2018



	Export	Import	Solde
1T1999	40	20	20
1T2018	52	49	3
2T2018	50	61	-10
3T2018	59	56	3
4T2018	63	64	-1
1T2019	67	49	18



	Export	Import	Solde
2013	164	178	-14
2014	179	188	-9
2015	212	180	32
2016	208	188	20
2017	193	225	-32
2018	224	230	-6

► Structure des échanges par produits et zones

Nomenclature agrégée A17 et A38	1T2019			2T2018 - 1T2019		
	export	import	solde	export	import	solde
AZ Produits agricoles, sylvicoles et piscicoles	19	1	18	68	5	62
DE Hydrocarbures	1	1	1	5	2	3
C1 Produits des IAA	6	3	3	24	13	11
C2 Produits pétroliers raffinés et coke	0	0	0	0	2	-2
C3 Equipements	2	9	-7	8	37	-29
C4 Matériels de transport	1	12	-11	3	63	-60
C5 Autres produits industriels	37	22	15	131	107	24
<i>C1 à C5 = Industrie manufacturière</i>	46	46	0	166	222	-56
ZZ Produits divers	0	0	0	0	0	-0
Ensemble CAF/FAB hors matériel militaire	67	49	18	239	230	9
UE	43	38	4	155	171	-16
dont Zone euro	40	32	8	142	147	-5
Europe hors UE	2	2	1	11	7	4
Afrique	5	0	5	11	1	11
Amérique	4	2	2	14	7	7
Proche et Moyen Orient	0	0	0	1	0	0
Asie	12	6	6	47	40	7
Divers	0	1	-1	0	3	-3

millions d'euros



Cantal

► Poids du département dans les échanges commerciaux de la région - période 2T2018 - 1T2019

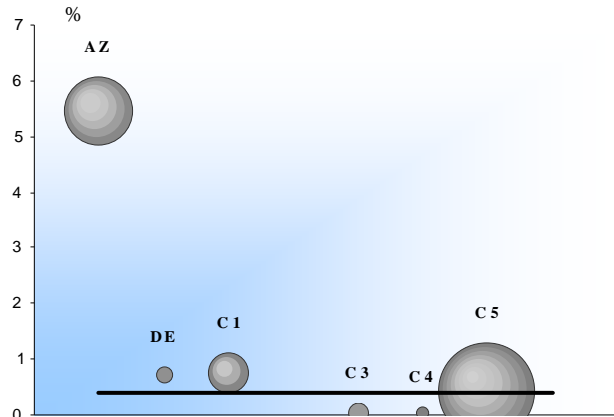
poids global —
poids par CPA ○

part du département dans le commerce global de la région 0,4 % à l'export, 0,4 % à l'import.
part du département dans le commerce de la région pour un produit particulier, par exemple 0,7 % des exportations de produits des IAA (C1) de la région.

L'aire de chaque cercle représente la part de la Nomenclature Agrégée considérée dans les échanges du département. Ainsi, l'aire du cercle <Produits des IAA> (C1) figure 10,1 % des exportations du département, celle du cercle <Matériels de transport> (C4), 1,1 %

Le graphique met donc en évidence les spécificités départementales selon une approche de type "point fort - point faible"

export



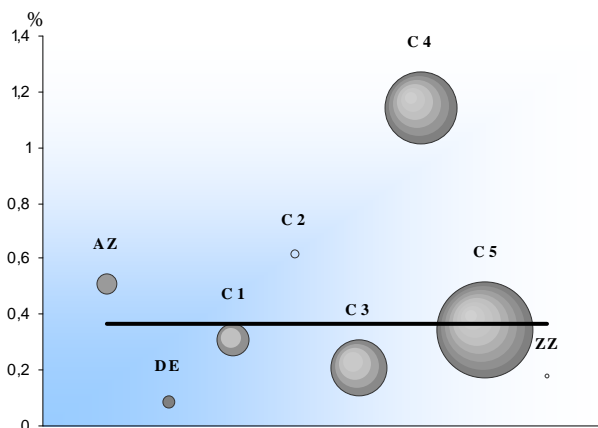
AZ Produits agricoles, sylvicoles, de la pêche et de l'aquaculture

DE Hydrocarbures naturels

C1 Produits des IAA

C2 Produits pétroliers raffinés et coke

import



C3 Equipements mécaniques, matériel électrique, électronique et optique

C4 Matériels de transport

C5 Autres produits industrie

ZZ Produits divers

► Palmarès produits sur la période 2T2018 - 1T2019

Exportations *millions d'euros*

Nomenclature agrégée A129	valeur	%	rang
			antérieur*
Produits de la culture et de l'élevage	68	28,4	1
Éléments en métal pour la construction	49	20,6	6
Produits en plastique	23	9,8	3
Produits pharmaceutiques	23	9,8	2
Aliments pour animaux	16	6,8	4
Produits chimiques de base, produits azotés, r	8	3,2	5
Parfums, cosmétiques et produits d'entretien	6	2,7	10
Métaux non ferreux	5	2,1	8
Produits divers des industries extractives	4	1,7	11
Appareils de mesure, d'essai et de navigation	3	1,3	18
Cuir, bagages et chaussures	3	1,2	15
Produits laitiers et glaces	3	1,2	7
Produits en caoutchouc	2	0,9	12
Produits chimiques divers	2	0,9	9
Produits alimentaires divers	2	0,8	23

autres 20 8,6

Total 239 100

* période 2T2017 - 1T2018

Importations *millions d'euros*

Nomenclature agrégée A129	valeur	%	rang
			antérieur*
Produits de la construction automobile	46	19,9	1
Meubles	20	8,6	2
Cuir, bagages et chaussures	14	5,9	3
Ouvrages en métaux (coutellerie, outils, quin	10	4,4	4
Machines et équipements d'usage général	10	4,3	5
Équipements pour automobiles	9	4,0	8
Produits en plastique	9	4,0	6
Huiles et graisses végétales et animales, tour	8	3,5	7
Cycles et motocycles	8	3,4	10
Machines agricoles et forestières	8	3,4	17
Machines diverses d'usage spécifique	6	2,8	11
Produits chimiques de base, produits azotés, r	6	2,6	9
Articles d'habillement	6	2,6	13
Articles de sport, jeux et jouets ; produits ma	6	2,5	14
Matériel électrique	6	2,5	15

autres 59 25,6

Total 230 100

* période 2T2017 - 1T2018



Cantal

► Poids du département dans les échanges commerciaux de la région sur la période 2T2018 - 1T2019

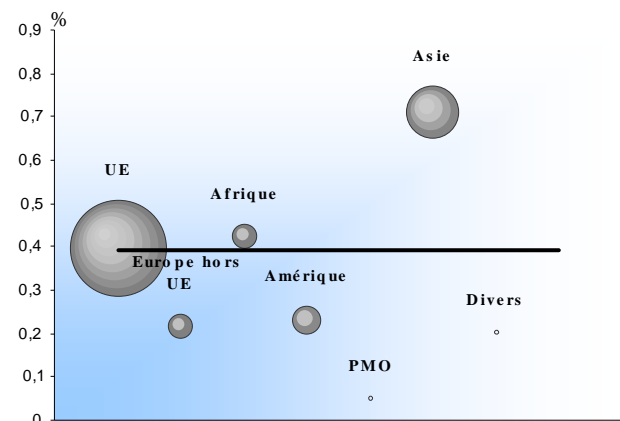
poids global —
poids par CPA ○

part du département dans le commerce global de la région 0,4 % à l'export, 0,4 % à l'import.
part du département dans le commerce de la région pour une zone particulière, par exemple 0,4 % des exportations de la région vers l'Afrique.

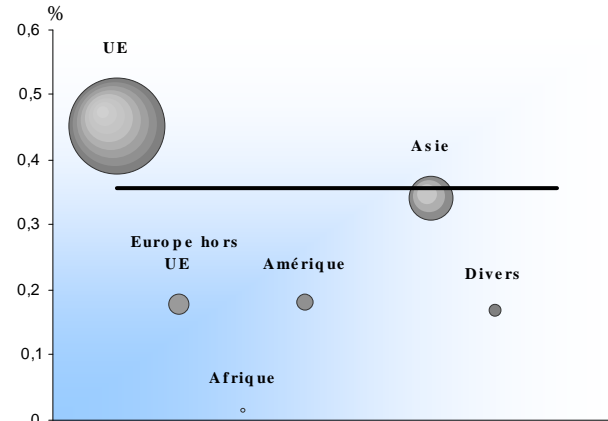
L'aire de chaque cercle représente la part de la zone considérée dans les échanges du département. Ainsi, l'aire du cercle <Afrique> figure 4,8 % des exportations du département, celle du cercle <Asie>, 19,6 %

Le graphique met donc en évidence les spécificités départementales selon une approche de type "point fort - point faible"

export



import



► Palmarès produits sur la période 2T2018 - 1T2019

Exportations *millions d'euros*

Nomenclature agrégée A129 valeur % rang
antérieur*

Italie	62	25,9	1
Philippines	35	14,7	21
Allemagne	31	13,1	2
Espagne	25	10,5	3
Suisse	8	3,4	9
Belgique	8	3,2	6
Pays-Bas	7	2,9	4
Autriche	6	2,6	11
Canada	6	2,5	8
Etats-Unis d Amérique	6	2,5	10
Côte d'Ivoire	5	2,3	31
Royaume-Uni	5	2,1	7
Indonésie	4	1,6	36
Chine	3	1,4	5
Pologne	3	1,2	12

autres 24 10,2
Total 239 100

* période 2T2017 - 1T2018

Importations *millions d'euros*

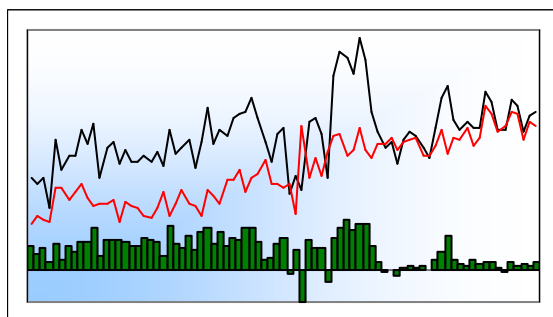
Nomenclature agrégée A129 valeur % rang
antérieur*

Allemagne	56	23,4	1
Italie	38	16,4	2
Chine	27	11,9	3
Espagne	20	8,7	4
Belgique	9	4,1	5
Autriche	9	3,9	6
Pologne	7	3,0	8
Luxembourg	5	2,2	12
Royaume-Uni	5	2,2	9
Etats-Unis d Amérique	5	2,1	10
Pays-Bas	5	2,0	7
Thaïlande	4	1,8	11
Turquie	3	1,4	14
Suède	3	1,3	13
Japon	3	1,2	16

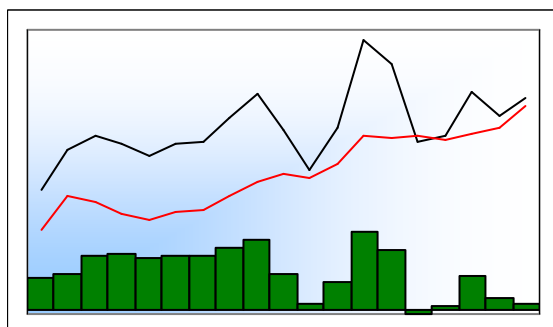
autres 31 13,4
Total 230 100

* période 2T2017 - 1T2018





	Export	Import	Solde
1T1999	188	128	61
1T2018	297	280	17
2T2018	287	276	11
3T2018	253	240	13
4T2018	274	265	9
1T2019	280	260	19



	Export	Import	Solde
2013	918	944	-25
2014	946	927	19
2015	1 138	952	186
2016	1 036	975	61
2017	1 113	1 079	34
2018	1 111	1 061	49

► Structure des échanges par produits et zones

Nomenclature agrégée A17 et A38	1T2019			2T2018 - 1T2019		
	export	import	solde	export	import	solde
AZ Produits agricoles, sylvicoles et piscicoles	5	6	-1	19	20	-1
DE Hydrocarbures	1	1	0	5	2	3
C1 Produits des IAA	18	21	-4	77	84	-7
C2 Produits pétroliers raffinés et coke	0	0	0	0	2	-2
C3 Equipements	59	55	4	227	216	10
C4 Matériels de transport	7	8	-2	26	31	-6
C5 Autres produits industriels	191	169	21	741	686	55
<i>C1 à C5 = Industrie manufacturière</i>	274	254	20	1 070	1 019	51
ZZ Produits divers	0	0	0	0	1	-1
Ensemble CAF/FAB hors matériel militaire	280	260	19	1 094	1 042	52
UE	209	201	8	817	799	18
dont Zone euro	129	175	-46	473	694	-220
Europe hors UE	16	6	11	73	26	47
Afrique	16	12	4	62	50	12
Amérique	18	6	12	66	26	40
Proche et Moyen Orient	1	6	-5	5	24	-19
Asie	18	25	-7	68	98	-30
Divers	1	5	-4	3	19	-16

millions d'euros



Haute-Loire

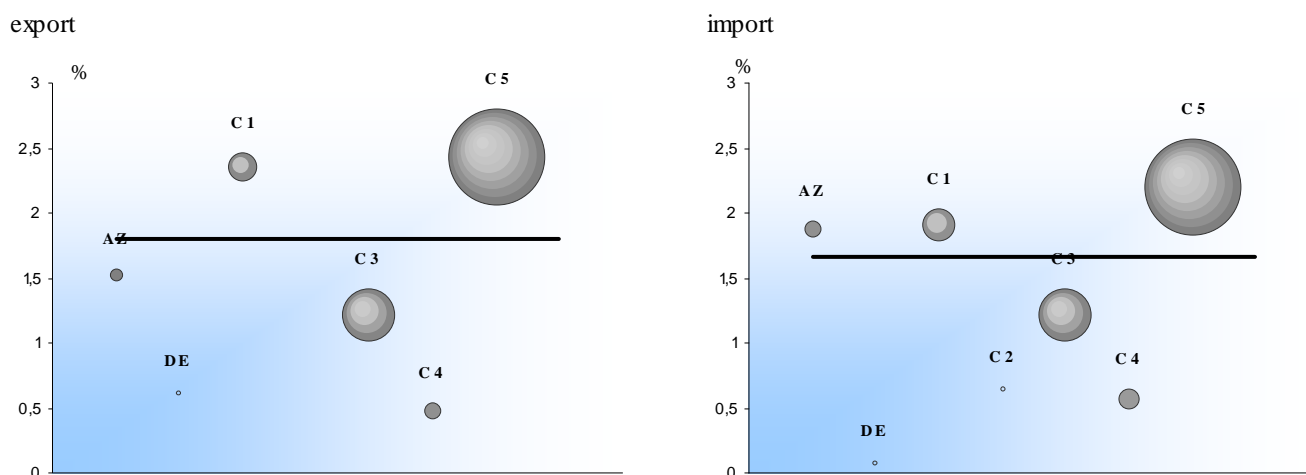
► Poids du département dans les échanges commerciaux de la région - période 2T2018 - 1T2019

poids global —
poids par CPA ○

part du département dans le commerce global de la région 1,8 % à l'export, 1,7 % à l'import.
part du département dans le commerce de la région pour un produit particulier, par exemple 2,3 % des exportations de produits des IAA (C1) de la région.

L'aire de chaque cercle représente la part de la Nomenclature Agrégée considérée dans les échanges du département. Ainsi, l'aire du cercle <Produits des IAA> (C1) figure 7 % des exportations du département, celle du cercle <Matériels de transport> (C4), 2,4 %

Le graphique met donc en évidence les spécificités départementales selon une approche de type "point fort - point faible"



AZ Produits agricoles, sylvicoles, de la pêche et de l'aquaculture

DE Hydrocarbures naturels

C1 Produits des IAA

C2 Produits pétroliers raffinés et coke

C3 Equipements mécaniques, matériel électrique, électronique et optique

C4 Matériels de transport

C5 Autres produits industrie

ZZ Produits divers

► Palmarès produits sur la période 2T2018 - 1T2019

Exportations *millions d'euros*

Nomenclature agrégée A129	valeur % rang		
	antérieur*		
Produits en plastique	210	19,2	2
Produits chimiques de base, produits azotés, r	210	19,2	1
Produits en caoutchouc	141	12,9	3
Machines et équipements d'usage général	97	8,9	4
Métaux non ferreux	72	6,6	6
Appareils de mesure, d'essai et de navigation	69	6,3	5
Produits laitiers et glaces	48	4,4	7
Matériel électrique	25	2,3	10
Équipements pour automobiles	24	2,2	8
Produits de l'industrie textile	24	2,2	9
Machines diverses d'usage spécifique	19	1,8	12
Produits de la culture et de l'élevage	18	1,6	11
Produits chimiques divers	15	1,4	13
Cuir, bagages et chaussures	13	1,2	15
Produits sidérurgiques et de première transfoi	12	1,1	14

autres 96 8,8

Total 1 094 100

* période 2T2017 - 1T2018

Importations *millions d'euros*

Nomenclature agrégée A129	valeur % rang		
	antérieur*		
Produits chimiques de base, produits azotés, r	327	31,3	1
Métaux non ferreux	65	6,2	3
Produits en plastique	57	5,5	2
Machines diverses d'usage spécifique	55	5,2	6
Machines et équipements d'usage général	53	5,1	4
Matériel électrique	48	4,6	5
Produits sidérurgiques et de première transfoi	43	4,1	8
Viande et produits à base de viande	36	3,5	7
Ouvrages en métaux (coutellerie, outils, quin	31	2,9	11
Appareils de mesure, d'essai et de navigation	26	2,5	12
Pâte à papier, papier et carton	25	2,4	15
Produits de la construction automobile	23	2,2	10
Matériaux de construction et produits minér	22	2,1	9
Produits à base de fruits et légumes, y compri	20	2,0	17
Produits de la culture et de l'élevage	20	1,9	16

autres 193 18,5

Total 1 042 100

* période 2T2017 - 1T2018





Haute-Loire

► Poids du département dans les échanges commerciaux de la région sur la période 2T2018 - 1T2019

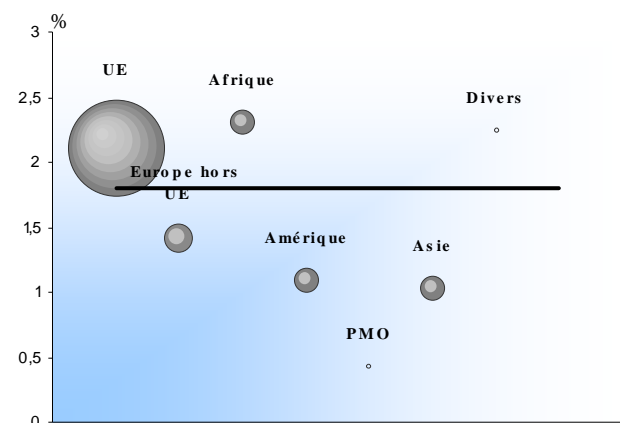
poids global —
poids par CPA ○

part du département dans le commerce global de la région 1,8 % à l'export, 1,6 % à l'import.
part du département dans le commerce de la région pour une zone particulière, par exemple 2,3 % des exportations de la région vers l'Afrique.

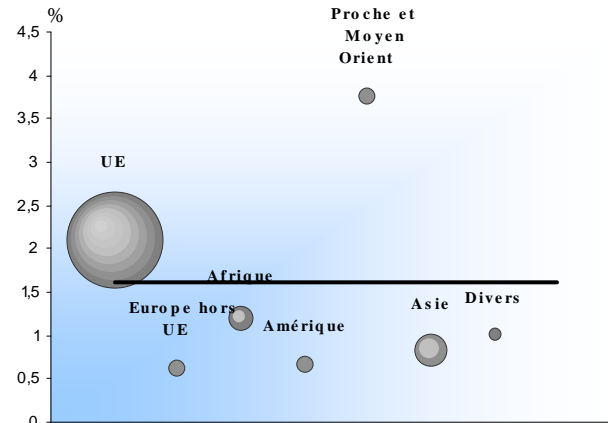
L'aire de chaque cercle représente la part de la zone considérée dans les échanges du département. Ainsi, l'aire du cercle <Afrique> figure 5,7 % des exportations du département, celle du cercle <Asie>, 6,2 %

Le graphique met donc en évidence les spécificités départementales selon une approche de type "point fort - point faible"

export



import



► Palmarès produits sur la période 2T2018 - 1T2019

Exportations *millions d'euros*

Nomenclature agrégée A129 valeur % rang
antérieur*

Royaume-Uni	233	21,3	1
Allemagne	152	13,9	2
Espagne	81	7,4	4
Italie	81	7,4	3
Belgique	74	6,8	5
Pologne	53	4,9	7
Etats-Unis d Amérique	47	4,3	9
Tunisie	46	4,2	8
Suisse	35	3,2	10
Pays-Bas	35	3,2	6
Suède	25	2,3	11
Turquie	21	1,9	27
Australie	20	1,8	16
Autriche	17	1,5	14
Russie	16	1,5	15

autres 157 14,3
Total 1 094 100

* période 2T2017 - 1T2018

Importations *millions d'euros*

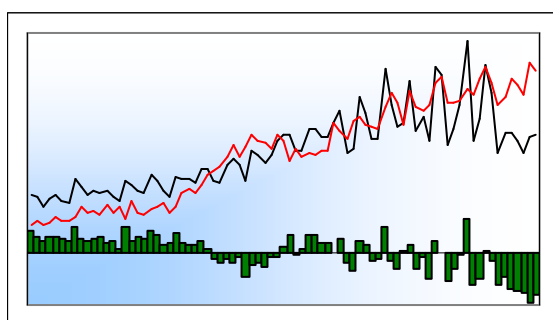
Nomenclature agrégée A129 valeur % rang
antérieur*

Allemagne	249	22,7	1
Espagne	124	11,9	3
Italie	122	11,8	2
Belgique	82	7,8	4
Chine	66	6,3	5
Pays-Bas	56	5,4	6
Tunisie	45	4,3	8
Royaume-Uni	36	3,4	7
Pologne	31	3,0	9
Autriche	29	2,8	10
Retour France	16	1,5	11
Arabie Saoudite	14	1,3	13
Etats-Unis d Amérique	14	1,3	12
Portugal	13	1,3	14
Turquie	12	1,2	15

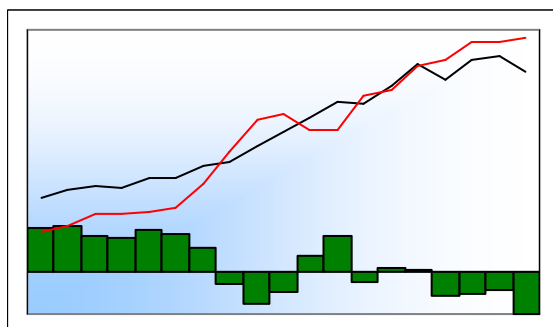
autres 134 12,8
Total 1 042 100

* période 2T2017 - 1T2018





	Export	Import	Solde
1T1999	538	339	199
1T2018	938	1 283	-344
2T2018	891	1 245	-354
3T2018	809	1 182	-373
4T2018	904	1 387	-483
1T2019	926	1 331	-405



	Export	Import	Solde
2013	4 440	4 413	27
2014	4 144	4 508	-364
2015	4 499	4 825	-327
2016	4 565	4 827	-262
2017	4 303	4 905	-601
2018	3 542	5 096	-1 554

► Structure des échanges par produits et zones

Nomenclature agrégée A17 et A38	1T2019			2T2018 - 1T2019		
	export	import	solde	export	import	solde
AZ Produits agricoles, sylvicoles et piscicoles	93	48	45	163	174	-11
DE Hydrocarbures	15	8	7	60	38	22
C1 Produits des IAA	85	24	62	363	107	256
C2 Produits pétroliers raffinés et coke	0	3	-3	1	14	-13
C3 Equipements	74	124	-50	322	479	-157
C4 Matériels de transport	47	64	-17	211	304	-93
C5 Autres produits industriels	611	1 052	-442	2 407	4 003	-1 596
<i>C1 à C5 = Industrie manufacturière</i>	817	1 268	-450	3 304	4 908	-1 604
ZZ Produits divers	1	7	-6	3	24	-22
Ensemble CAF/FAB hors matériel militaire	926	1 331	-405	3 530	5 145	-1 615
UE	571	814	-243	2 138	2 941	-803
dont Zone euro	414	596	-182	1 584	2 090	-507
Europe hors UE	75	120	-45	231	489	-257
Afrique	35	25	10	119	92	27
Amérique	117	173	-57	505	819	-314
Proche et Moyen Orient	12	13	-1	44	44	1
Asie	115	173	-58	487	703	-216
Divers	1	12	-11	5	58	-52

millions d'euros



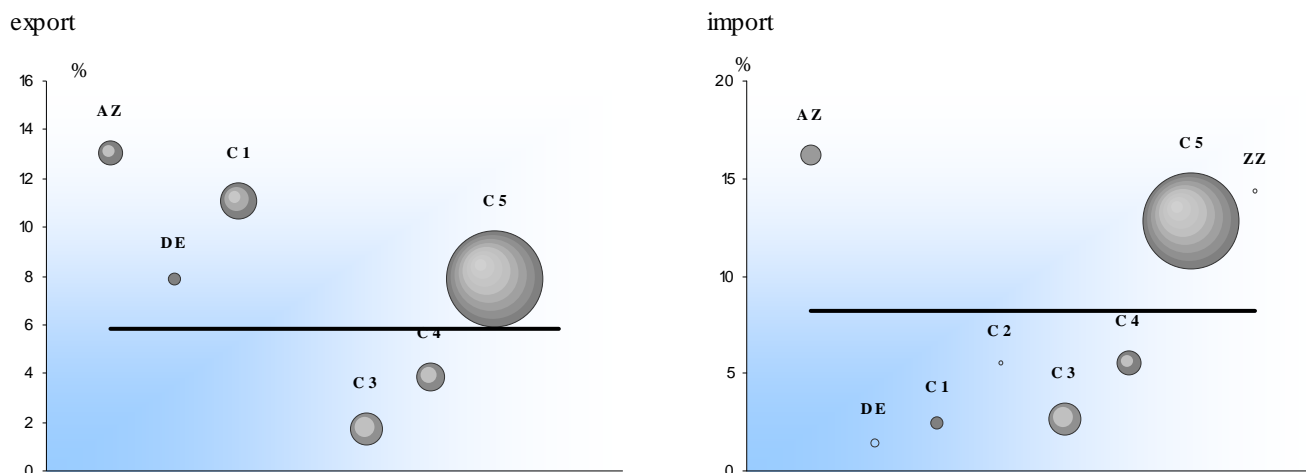
► Poids du département dans les échanges commerciaux de la région - période 2T2018 - 1T2019

poids global —
poids par CPA ●

part du département dans le commerce global de la région 5,8 % à l'export, 8,2 % à l'import.
part du département dans le commerce de la région pour un produit particulier, par exemple 11,1 % des exportations de produits des IAA (C1) de la région.

L'aire de chaque cercle représente la part de la Nomenclature Agrégée considérée dans les échanges du département. Ainsi, l'aire du cercle <Produits des IAA> (C1) figure 10,3 % des exportations du département, celle du cercle <Matériels de transport> (C4), 6 %

Le graphique met donc en évidence les spécificités départementales selon une approche de type "point fort - point faible"



AZ Produits agricoles, sylvicoles, de la pêche et de l'aquaculture
DE Hydrocarbures naturels
C1 Produits des IAA
C2 Produits pétroliers raffinés et coke
C3 Equipements mécaniques, matériel électrique, électronique et optique
C4 Matériels de transport
C5 Autres produits industrie
ZZ Produits divers

► Palmarès produits sur la période 2T2018 - 1T2019

Exportations	millions d'euros		
	valeur	%	rang
Nomenclature agrégée A129			antérieur*
Produits pharmaceutiques	788	22,3	1
Produits en caoutchouc	471	13,3	3
Métaux non ferreux	453	12,8	2
Boissons	204	5,8	5
Ouvrages en métaux (coutellerie, outils, quin	193	5,5	4
Produits de la culture et de l'élevage	161	4,6	6
Produits de la construction aéronautique et sp	127	3,6	7
Parfums, cosmétiques et produits d'entretien	97	2,8	9
Matériel électrique	94	2,7	8
Produits chimiques de base, produits azotés, r	89	2,5	11
Machines diverses d'usage spécifique	88	2,5	12
Équipements pour automobiles	70	2,0	10
Déchets industriels	60	1,7	16
Pâte à papier, papier et carton	56	1,6	20
Machines et équipements d'usage général	55	1,6	13
autres	523	14,8	
Total	3 530	100	

* période 2T2017 - 1T2018

Importations	millions d'euros		
	valeur	%	rang
Nomenclature agrégée A129			antérieur*
Produits pharmaceutiques	2 071	40,3	1
Produits en caoutchouc	514	10,0	2
Métaux non ferreux	402	7,8	3
Produits de la culture et de l'élevage	173	3,4	4
Produits de la construction automobile	171	3,3	7
Produits chimiques de base, produits azotés, r	156	3,0	5
Cuir, bagages et chaussures	136	2,6	6
Matériel électrique	123	2,4	8
Produits sidérurgiques et de première transfor	104	2,0	12
Ouvrages en métaux (coutellerie, outils, quin	99	1,9	9
Machines et équipements d'usage général	96	1,9	10
Produits chimiques divers	94	1,8	11
Produits de la construction aéronautique et sp	84	1,6	19
Machines diverses d'usage spécifique	78	1,5	13
Produits en plastique	57	1,1	14
autres	786	15,3	
Total	5 145	100	

* période 2T2017 - 1T2018





Puy-de-Dôme

► Poids du département dans les échanges commerciaux de la région sur la période 2T2018 - 1T2019

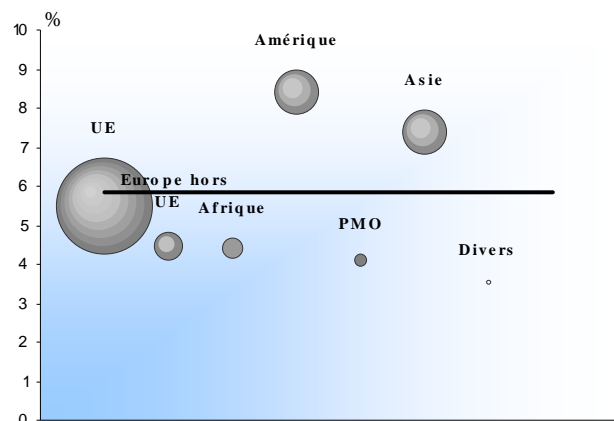
poids global —
poids par CPA ○

part du département dans le commerce global de la région 5,8 % à l'export, 8 % à l'import.
part du département dans le commerce de la région pour une zone particulière, par exemple 4,4 % des exportations de la région vers l'Afrique.

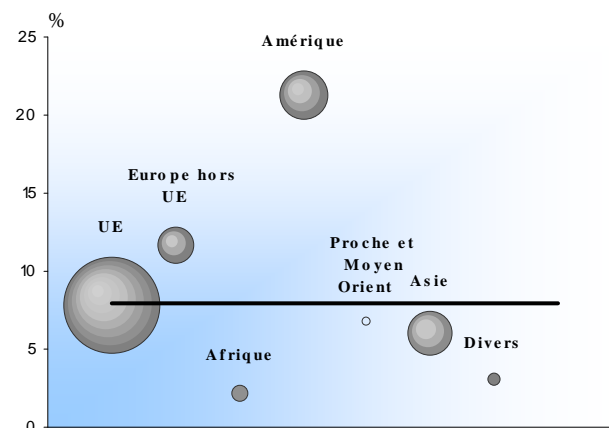
L'aire de chaque cercle représente la part de la zone considérée dans les échanges du département. Ainsi, l'aire du cercle <Afrique> figure 3,4 % des exportations du département, celle du cercle <Asie>, 13,8 %

Le graphique met donc en évidence les spécificités départementales selon une approche de type "point fort - point faible"

export



import



► Palmarès produits sur la période 2T2018 - 1T2019

Exportations *millions d'euros*

Nomenclature agrégée A129	valeur	%	rang antérieur*
Allemagne	535	15,1	1
Etats-Unis d Amérique	345	9,8	2
Royaume-Uni	308	8,7	5
Espagne	304	8,6	3
Italie	286	8,1	4
Belgique	160	4,5	7
Chine	155	4,4	9
Pays-Bas	142	4,0	8
Suisse	130	3,7	10
Japon	114	3,2	11
Corée du Sud	75	2,1	12
Pologne	69	1,9	13
Suède	66	1,9	14
Canada	64	1,8	15
Autriche	50	1,4	18

autres 728 20,6
Total 3 530 100

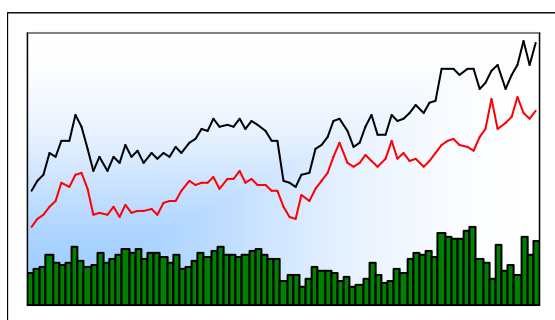
* période 2T2017 - 1T2018

Importations *millions d'euros*

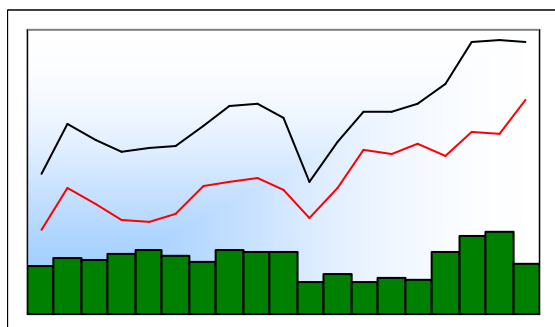
Nomenclature agrégée A129	valeur	%	rang antérieur*
Etats-Unis d Amérique	754	21,4	2
Allemagne	576	11,2	1
Italie	383	7,4	3
Espagne	324	6,3	4
Suisse	305	5,9	11
Danemark	275	5,3	7
Royaume-Uni	268	5,2	9
Irlande	258	5,0	15
Chine	202	3,9	8
Pays-Bas	200	3,9	6
Belgique	158	3,1	10
Thaïlande	121	2,4	13
Pologne	114	2,2	12
Singapour	104	2,0	5
Japon	99	1,9	14

autres 1 005 19,5
Total 5 145 100

* période 2T2017 - 1T2018



	Export	Import	Solde
1T1999	1 176	837	339
1T2018	2 307	1 904	403
2T2018	2 404	2 093	311
3T2018	2 641	1 937	704
4T2018	2 404	1 889	515
1T2019	2 620	1 967	654



	Export	Import	Solde
2013	7 382	6 219	1 163
2014	7 938	5 852	2 086
2015	9 166	6 543	2 623
2016	9 243	6 508	2 735
2017	9 168	7 499	1 670
2018	9 756	7 823	1 933

► Structure des échanges par produits et zones

Nomenclature agrégée A17 et A38	1T2019			2T2018 - 1T2019		
	export	import	solde	export	import	solde
AZ Produits agricoles, sylvicoles et piscicoles	59	17	42	225	51	174
DE Hydrocarbures	18	4	14	67	16	51
C1 Produits des IAA	50	95	-45	222	424	-202
C2 Produits pétroliers raffinés et coke	39	2	37	329	63	266
C3 Equipements	1 089	792	298	4 337	3 022	1 316
C4 Matériels de transport	434	184	250	1 206	747	458
C5 Autres produits industriels	929	871	59	3 677	3 551	126
<i>C1 à C5 = Industrie manufacturière</i>	2 542	1 943	599	9 771	7 807	1 964
ZZ Produits divers	2	2	-1	6	13	-6
Ensemble CAF/FAB hors matériel militaire	2 620	1 967	654	10 070	7 886	2 183
UE	2 263	1 094	1 169	8 353	4 204	4 150
dont Zone euro	1 701	843	858	6 405	3 223	3 182
Europe hors UE	136	150	-14	843	670	173
Afrique	54	34	19	203	130	73
Amérique	80	52	28	292	182	110
Proche et Moyen Orient	14	4	10	74	16	57
Asie	70	515	-446	293	1 988	-1 695
Divers	3	117	-114	11	696	-685

millions d'euros



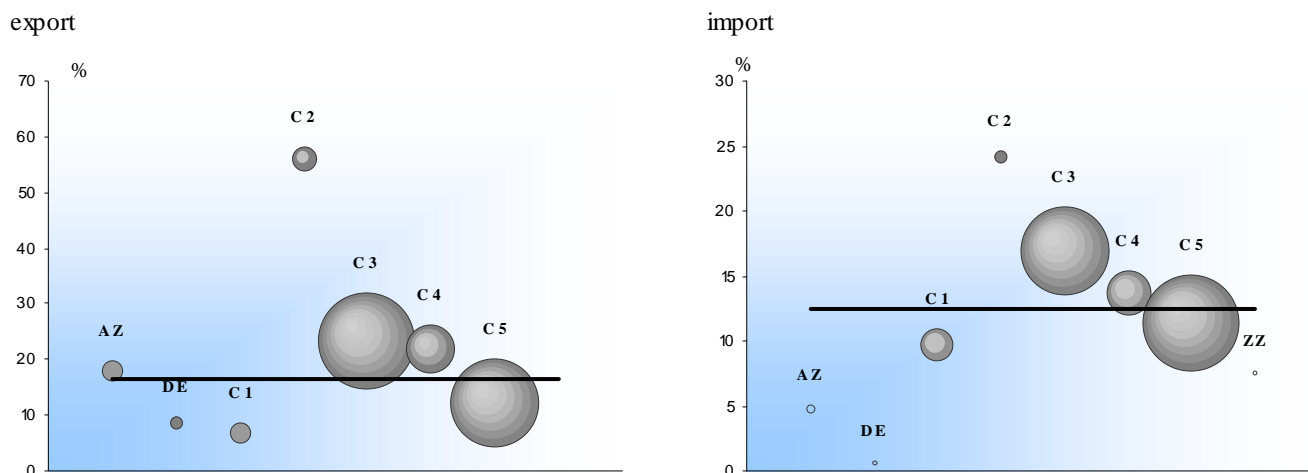


► Poids du département dans les échanges commerciaux de la région - période 2T2018 - 1T2019

poids global ——— part du département dans le commerce global de la région 16,6 % à l'export, 12,5 % à l'import.
 poids par CPA ○ part du département dans le commerce de la région pour un produit particulier, par exemple 6,8 % des exportations de produits des IAA (C1) de la région.

L'aire de chaque cercle représente la part de la Nomenclature Agrégée considérée dans les échanges du département. Ainsi, l'aire du cercle <Produits des IAA> (C1) figure 2,2 % des exportations du département, celle du cercle <Matériels de transport> (C4), 12 %

Le graphique met donc en évidence les spécificités départementales selon une approche de type "point fort - point faible"



- AZ Produits agricoles, sylvicoles, de la pêche et de l'aquaculture
- DE Hydrocarbures naturels
- C1 Produits des IAA
- C2 Produits pétroliers raffinés et coke
- C3 Equipements mécaniques, matériel électrique, électronique et optique
- C4 Matériels de transport
- C5 Autres produits industrie
- ZZ Produits divers

► Palmarès produits sur la période 2T2018 - 1T2019

Exportations	millions d'euros		
Nomenclature agrégée A129	valeur	%	rang antérieur*
Composants et cartes électroniques	2 531	25,1	1
Produits de la construction automobile	1 038	10,3	2
Articles de joaillerie et bijouterie, instrument	790	7,8	3
Produits chimiques de base, produits azotés, r	690	6,9	6
Machines et équipements d'usage général	670	6,7	4
Appareils de mesure, d'essai et de navigation	663	6,6	5
Produits chimiques divers	619	6,1	8
Produits en plastique	455	4,5	7
Produits pétroliers raffinés et coke	329	3,3	9
Produits de la culture et de l'élevage	218	2,2	12
Machines diverses d'usage spécifique	207	2,1	10
Matériel électrique	206	2,0	13
Ouvrages en métaux (coutellerie, outils, quin	157	1,6	15
Articles d'habillement	123	1,2	16
Matériaux de construction et produits minér	119	1,2	17
autres	1 255	12,5	
Total	10 070	100	

* période 2T2017 - 1T2018

Importations	millions d'euros		
Nomenclature agrégée A129	valeur	%	rang antérieur*
Composants et cartes électroniques	1 330	16,9	1
Produits chimiques de base, produits azotés, r	968	12,3	3
Articles de joaillerie et bijouterie, instrument	616	7,8	2
Appareils de mesure, d'essai et de navigation	496	6,3	5
Machines et équipements d'usage général	496	6,3	4
Produits de la construction automobile	429	5,4	6
Équipements pour automobiles	289	3,7	7
Produits en plastique	261	3,3	9
Matériel électrique	254	3,2	8
Articles d'habillement	246	3,1	12
Produits chimiques divers	229	2,9	10
Appareils ménagers	220	2,8	11
Produits laitiers et glaces	173	2,2	13
Ouvrages en métaux (coutellerie, outils, quin	167	2,1	14
Machines diverses d'usage spécifique	163	2,1	15
autres	1 550	19,7	
Total	7 886	100	

* période 2T2017 - 1T2018





Ain

► Poids du département dans les échanges commerciaux de la région sur la période 2T2018 - 1T2019

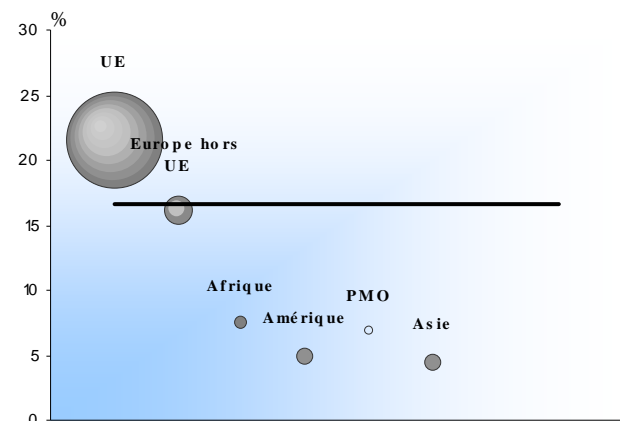
poids global —
poids par CPA ○

part du département dans le commerce global de la région 16,6 % à l'export, 12,3 % à l'import.
part du département dans le commerce de la région pour une zone particulière, par exemple
7,5 % des exportations de la région vers l'Afrique.

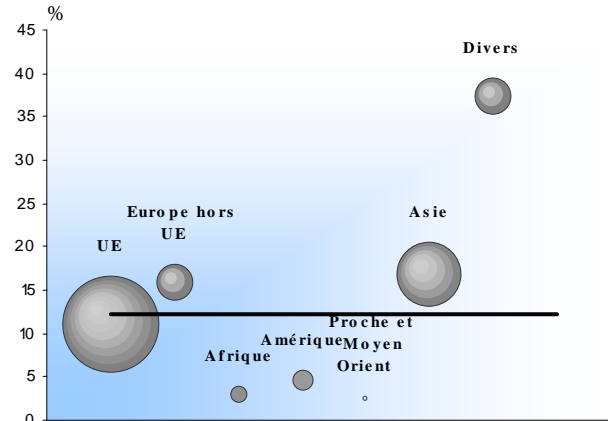
L'aire de chaque cercle représente la part de la zone considérée dans les échanges du département. Ainsi, l'aire du cercle <Afrique> figure 2 % des exportations du département, celle du cercle <Asie>, 2,9 %

Le graphique met donc en évidence les spécificités départementales selon une approche de type "point fort - point faible"

export



import



► Palmarès produits sur la période 2T2018 - 1T2019

Exportations *millions d'euros*

Nomenclature agrégée A129 valeur % rang
antérieur*

Allemagne	2 503	24,9	1
Italie	1 161	11,5	2
Royaume-Uni	867	8,6	3
Pays-Bas	837	8,3	4
Espagne	597	5,9	5
Suisse	575	5,7	6
Belgique	575	5,7	7
Pologne	278	2,8	10
Roumanie	243	2,4	9
Portugal	237	2,4	11
Hongrie	198	2,0	12
Etats-Unis d Amérique	155	1,5	8
République tchèque	153	1,5	13
Malte	121	1,2	17
Turquie	104	1,0	14

autres 1 467 14,6
Total 10 070 100

* période 2T2017 - 1T2018

Importations *millions d'euros*

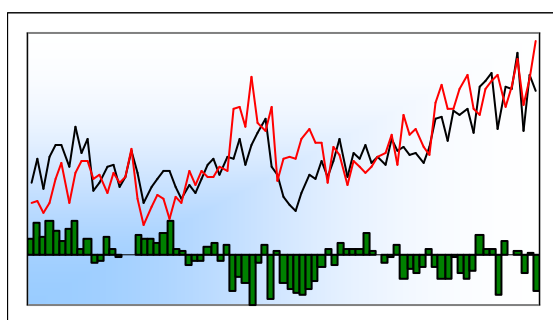
Nomenclature agrégée A129 valeur % rang
antérieur*

Italie	988	9,8	1
Allemagne	915	11,6	2
Pays non classifiés ailleurs	665	8,4	3
Chine	621	7,9	4
Suisse	591	7,5	5
Malaysia	502	6,4	6
Belgique	418	5,3	7
Suède	376	4,8	8
Espagne	321	4,1	9
Royaume-Uni	248	3,1	10
Pays-Bas	203	2,6	12
Hong-Kong	200	2,5	13
Philippines	195	2,5	11
Etats-Unis d Amérique	154	2,0	14
Malte	119	1,5	18

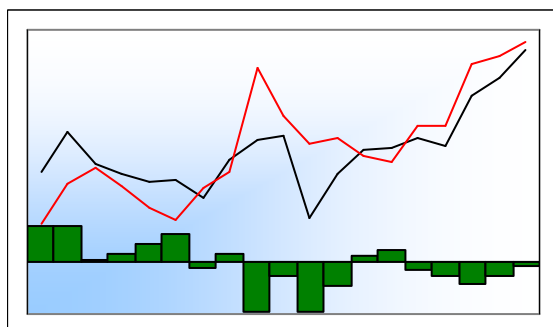
autres 1 368 17,3
Total 7 886 100

* période 2T2017 - 1T2018





	Export	Import	Solde
1T1999	184	160	24
1T2018	293	295	-2
2T2018	335	328	7
3T2018	243	274	-30
4T2018	309	305	4
1T2019	291	348	-57



	Export	Import	Solde
2013	886	925	-39
2014	864	925	-61
2015	1 016	1 114	-97
2016	1 071	1 133	-62
2017	1 156	1 179	-23
2018	1 180	1 201	-20

► Structure des échanges par produits et zones

Nomenclature agrégée A17 et A38	1T2019			2T2018 - 1T2019		
	export	import	solde	export	import	solde
AZ Produits agricoles, sylvicoles et piscicoles	3	6	-3	22	22	0
DE Hydrocarbures	4	2	2	20	18	3
C1 Produits des IAA	27	29	-2	109	107	2
C2 Produits pétroliers raffinés et coke	2	1	1	7	5	3
C3 Equipements	26	57	-32	102	194	-91
C4 Matériels de transport	93	51	42	372	191	180
C5 Autres produits industriels	136	201	-64	545	716	-171
<i>C1 à C5 = Industrie manufacturière</i>	284	340	-56	1 135	1 213	-77
ZZ Produits divers	0	0	0	0	1	-1
Ensemble CAF/FAB hors matériel militaire	291	348	-57	1 179	1 254	-76
UE	240	279	-39	946	990	-44
dont Zone euro	169	216	-46	693	796	-102
Europe hors UE	12	8	4	54	32	23
Afrique	6	7	-1	28	30	-2
Amérique	17	17	0	70	57	14
Proche et Moyen Orient	1	2	-1	7	7	1
Asie	15	30	-15	70	122	-52
Divers	1	5	-4	2	17	-15

millions d'euros



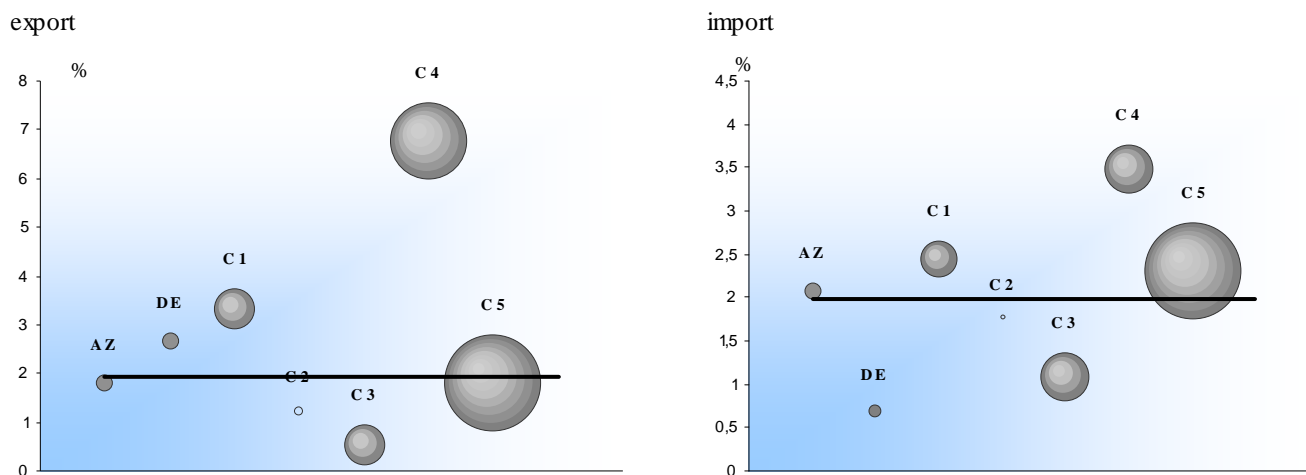


► Poids du département dans les échanges commerciaux de la région - période 2T2018 - 1T2019

poids global —
poids par CPA ○

part du département dans le commerce global de la région 1,9 % à l'export, 2 % à l'import.
part du département dans le commerce de la région pour un produit particulier, par exemple 3,3 % des exportations de produits des IAA (C1) de la région.

L'aire de chaque cercle représente la part de la Nomenclature Agrégée considérée dans les échanges du département. Ainsi, l'aire du cercle <Produits des IAA> (C1) figure 9,2 % des exportations du département, celle du cercle <Matériels de transport> (C4), 31,5 %
Le graphique met donc en évidence les spécificités départementales selon une approche de type "point fort - point faible"



AZ Produits agricoles, sylvicoles, de la pêche et de l'aquaculture
DE Hydrocarbures naturels
C1 Produits des IAA
C2 Produits pétroliers raffinés et coke
C3 Equipements mécaniques, matériel électrique, électronique et optique
C4 Matériels de transport
C5 Autres produits industrie
ZZ Produits divers

► Palmarès produits sur la période 2T2018 - 1T2019

Exportations	millions d'euros		
Nomenclature agrégée A129	valeur	%	rang antérieur*

Produits de la construction automobile	270	22,9	1
Produits chimiques divers	116	9,9	3
Équipements pour automobiles	100	8,5	2
Produits de l'industrie textile	88	7,5	4
Produits pharmaceutiques	78	6,6	5
Machines et équipements d'usage général	54	4,6	6
Produits chimiques de base, produits azotés, r	42	3,5	7
Matériaux de construction et produits minéra	42	3,5	8
Produits alimentaires divers	28	2,4	9
Produits en plastique	27	2,3	13
Verre et articles en verre	27	2,3	10
Boissons	26	2,2	12
Pâte à papier, papier et carton	25	2,2	17
Ouvrages en métaux (coutellerie, outils, quin	25	2,1	14
Produits de boulangerie-pâtisserie et pâtes ali	25	2,1	11

autres	205	17,4	
Total	1 179	100	

* période 2T2017 - 1T2018

Importations	millions d'euros		
Nomenclature agrégée A129	valeur	%	rang antérieur*

Produits chimiques divers	184	14,7	1
Équipements pour automobiles	129	10,3	3
Produits chimiques de base, produits azotés, r	117	9,3	2
Produits pharmaceutiques	65	5,2	7
Machines et équipements d'usage général	63	5,0	4
Produits de la construction automobile	60	4,8	6
Produits en plastique	56	4,4	5
Matériel électrique	52	4,2	8
Produits à base de fruits et légumes, y compri	44	3,5	11
Ouvrages en métaux (coutellerie, outils, quin	40	3,2	9
Verre et articles en verre	31	2,5	10
Produits de l'industrie textile	30	2,4	12
Pâte à papier, papier et carton	28	2,2	13
Articles en papier ou en carton	27	2,1	14
Produits de la culture et de l'élevage	22	1,8	15

autres	308	24,6	
Total	1 254	100	

* période 2T2017 - 1T2018





► Poids du département dans les échanges commerciaux de la région sur la période 2T2018 - 1T2019

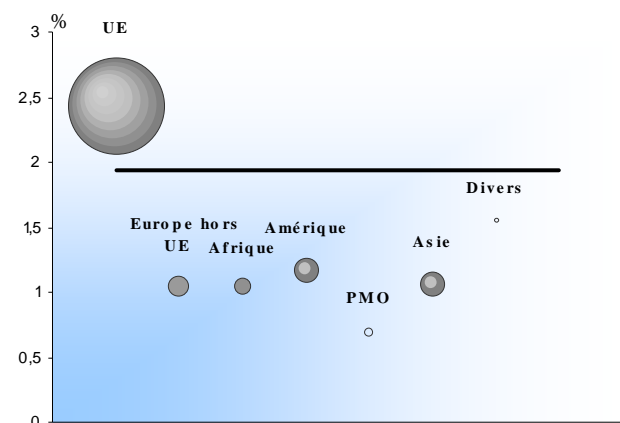
poids global —
poids par CPA ○

part du département dans le commerce global de la région 1,9 % à l'export, 1,9 % à l'import.
part du département dans le commerce de la région pour une zone particulière, par exemple 1 % des exportations de la région vers l'Afrique.

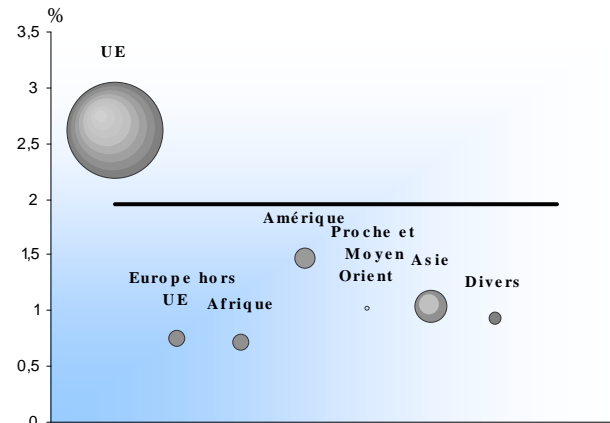
L'aire de chaque cercle représente la part de la zone considérée dans les échanges du département. Ainsi, l'aire du cercle <Afrique> figure 2,4 % des exportations du département, celle du cercle <Asie>, 6 %

Le graphique met donc en évidence les spécificités départementales selon une approche de type "point fort - point faible"

export



import



► Palmarès produits sur la période 2T2018 - 1T2019

Exportations *millions d'euros*

Nomenclature agrégée A129	valeur % rang		
			antérieur*
Allemagne	229	19,5	1
Royaume-Uni	124	10,5	3
Espagne	122	10,3	2
Italie	118	10,0	4
Belgique	91	7,7	5
Pays-Bas	68	5,8	6
Suède	46	3,9	8
Etats-Unis d Amérique	41	3,5	7
République tchèque	39	3,3	9
Suisse	28	2,4	10
Chine	18	1,6	13
Danemark	17	1,4	11
Pologne	17	1,4	12
Autriche	17	1,4	14
Japon	14	1,2	15

autres	190	16,1	
Total	1 179	100	

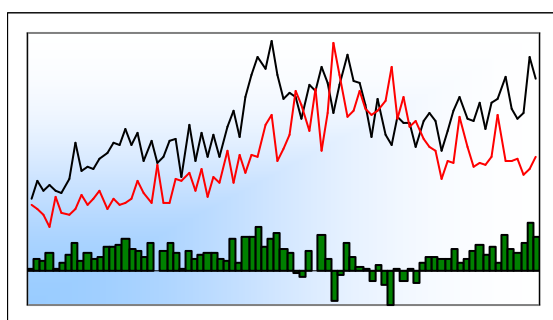
* période 2T2017 - 1T2018

Importations *millions d'euros*

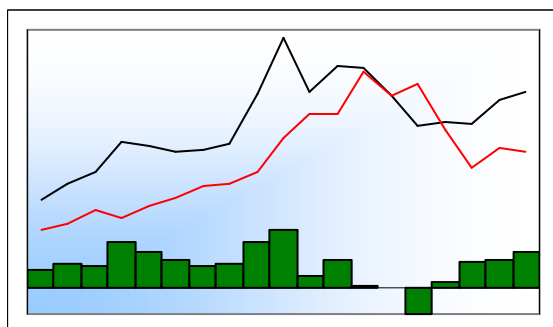
Nomenclature agrégée A129	valeur % rang		
			antérieur*
Italie	263	22,3	2
Allemagne	255	20,3	1
Royaume-Uni	75	6,0	6
Espagne	70	5,5	3
Chine	62	5,0	5
Pays-Bas	53	4,2	9
Suède	51	4,1	7
Belgique	50	4,0	8
Portugal	30	2,4	13
Etats-Unis d Amérique	28	2,3	4
Pologne	24	2,0	12
Japon	23	1,9	10
Slovénie	22	1,8	11
Irlande	19	1,5	39
Tunisie	18	1,5	15

autres	211	16,8	
Total	1 254	100	

* période 2T2017 - 1T2018



	Export	Import	Solde
1T1999	542	516	27
1T2018	1 032	748	283
2T2018	977	764	213
3T2018	1 013	675	338
4T2018	1 313	704	609
1T2019	1 198	770	429



	Export	Import	Solde
2013	3 677	4 408	-732
2014	3 753	3 595	159
2015	3 706	2 955	751
2016	4 113	3 276	838
2017	4 276	3 236	1 040
2018	4 335	2 891	1 444

► Structure des échanges par produits et zones

Nomenclature agrégée A17 et A38	1T2019			2T2018 - 1T2019		
	export	import	solde	export	import	solde
AZ Produits agricoles, sylvicoles et piscicoles	53	41	12	208	171	37
DE Hydrocarbures	3	5	-1	15	15	-0
C1 Produits des IAA	103	95	8	428	380	47
C2 Produits pétroliers raffinés et coke	1	2	-1	3	7	-4
C3 Equipements	277	161	116	1 129	640	490
C4 Matériels de transport	34	57	-23	146	223	-78
C5 Autres produits industriels	722	407	315	2 554	1 468	1 086
<i>C1 à C5 = Industrie manufacturière</i>	1 137	722	415	4 260	2 718	1 542
ZZ Produits divers	5	2	3	18	8	10
Ensemble CAF/FAB hors matériel militaire	1 198	770	429	4 502	2 913	1 589
UE	505	563	-59	1 987	2 057	-69
dont Zone euro	385	480	-95	1 453	1 762	-309
Europe hors UE	101	21	80	403	102	300
Afrique	44	33	11	188	110	78
Amérique	295	36	259	927	139	789
Proche et Moyen Orient	22	6	16	82	23	59
Asie	229	98	131	908	359	549
Divers	2	13	-11	6	123	-117

millions d'euros





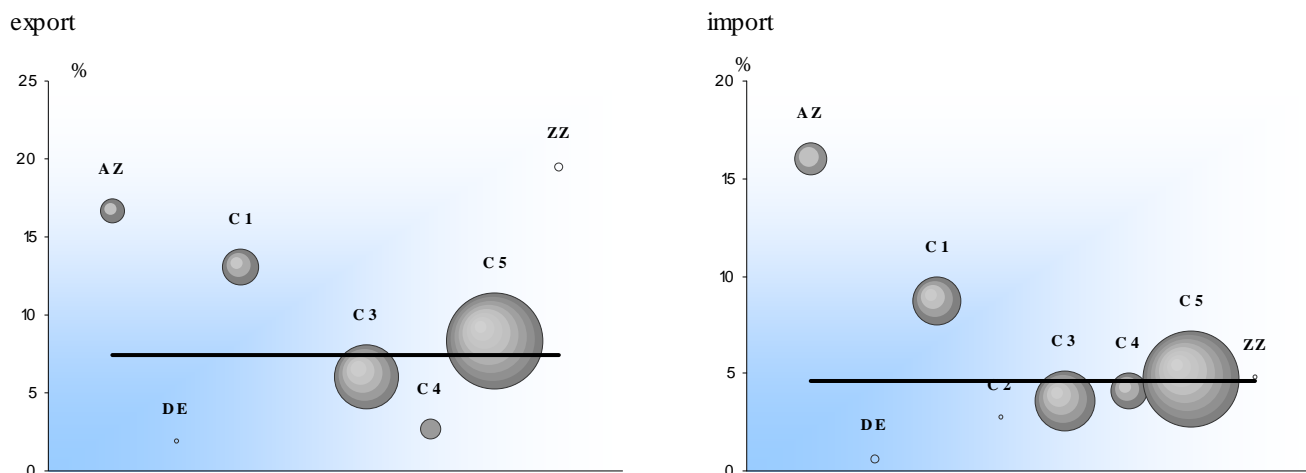
Drôme

► Poids du département dans les échanges commerciaux de la région - période 2T2018 - 1T2019

poids global — part du département dans le commerce global de la région 7,4 % à l'export, 4,6 % à l'import.
 poids par CPA ○ part du département dans le commerce de la région pour un produit particulier, par exemple 13,1 % des exportations de produits des IAA (C1) de la région.

L'aire de chaque cercle représente la part de la Nomenclature Agrégée considérée dans les échanges du département. Ainsi, l'aire du cercle <Produits des IAA> (C1) figure 9,5 % des exportations du département, celle du cercle <Matériels de transport> (C4), 3,2 %

Le graphique met donc en évidence les spécificités départementales selon une approche de type "point fort - point faible"



- AZ Produits agricoles, sylvicoles, de la pêche et de l'aquaculture
- C1 Produits des IAA
- C3 Equipements mécaniques, matériel électrique, électronique et optique
- C5 Autres produits industrie
- DE Hydrocarbures naturels
- C2 Produits pétroliers raffinés et coke
- C4 Matériels de transport
- ZZ Produits divers

► Palmarès produits sur la période 2T2018 - 1T2019

Exportations	millions d'euros		
	valeur	%	rang
Nomenclature agrégée A129			antérieur*
Produits chimiques de base, produits azotés, r	842	18,7	1
Machines et équipements d'usage général	279	6,2	2
Matériel électrique	269	6,0	3
Instruments à usage médical, optique et dentaire	260	5,8	4
Produits de la culture et de l'élevage	208	4,6	5
Composants et cartes électroniques	199	4,4	11
Produits en plastique	188	4,2	9
Métaux non ferreux	183	4,1	6
Articles d'habillement	176	3,9	7
Produits chimiques divers	167	3,7	8
Produits alimentaires divers	158	3,5	10
Appareils de mesure, d'essai et de navigation	142	3,2	12
Ouvrages en métaux (coutellerie, outils, quincaillerie)	134	3,0	13
Produits à base de fruits et légumes, y compris produits transformés	106	2,3	14
Pâte à papier, papier et carton	102	2,3	15
autres	1 091	24,2	
Total	4 502	100	

* période 2T2017 - 1T2018

Importations	millions d'euros		
	valeur	%	rang
Nomenclature agrégée A129			antérieur*
Produits chimiques de base, produits azotés, r	357	12,2	1
Machines et équipements d'usage général	296	10,2	2
Produits en plastique	190	6,5	3
Produits de la culture et de l'élevage	167	5,7	4
Ouvrages en métaux (coutellerie, outils, quincaillerie)	136	4,7	6
Produits à base de fruits et légumes, y compris produits transformés	134	4,6	5
Matériel électrique	107	3,7	7
Équipements pour automobiles	101	3,5	8
Produits chimiques divers	91	3,1	9
Produits de la construction automobile	88	3,0	12
Matériaux de construction et produits minéraux	74	2,5	10
Produits laitiers et glaces	70	2,4	13
Produits en caoutchouc	69	2,4	18
Machines diverses d'usage spécifique	67	2,3	14
Appareils de mesure, d'essai et de navigation	56	1,9	16
autres	911	31,3	
Total	2 913	100	

* période 2T2017 - 1T2018





Drôme

► Poids du département dans les échanges commerciaux de la région sur la période 2T2018 - 1T2019

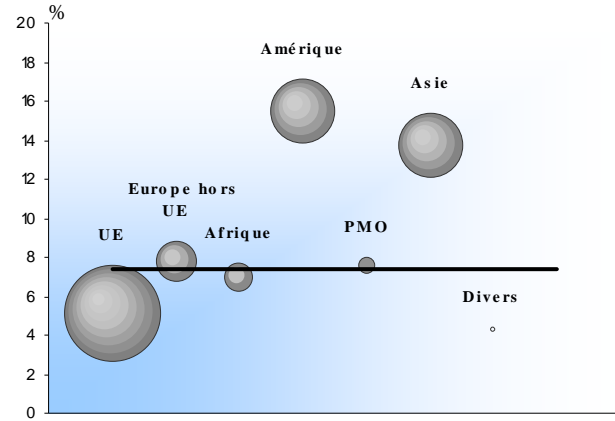
poids global —
poids par CPA ○

part du département dans le commerce global de la région 7,4 % à l'export, 4,5 % à l'import.
part du département dans le commerce de la région pour une zone particulière, par exemple 7 % des exportations de la région vers l'Afrique.

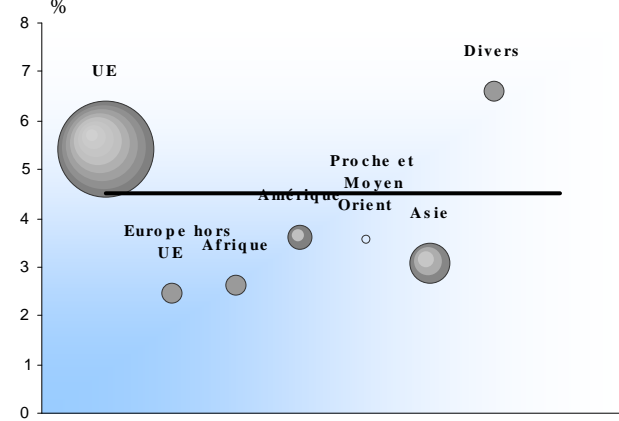
L'aire de chaque cercle représente la part de la zone considérée dans les échanges du département. Ainsi, l'aire du cercle <Afrique> figure 4,2 % des exportations du département, celle du cercle <Asie>, 20,2 %

Le graphique met donc en évidence les spécificités départementales selon une approche de type "point fort - point faible"

export



import



► Palmarès produits sur la période 2T2018 - 1T2019

Exportations *millions d'euros*

Nomenclature agrégée A129 valeur % rang
antérieur*

Etats-Unis d Amérique	776	17,2	1
Allemagne	415	9,2	2
Royaume-Uni	326	7,3	3
Italie	307	6,8	4
Chine	306	6,8	11
Espagne	258	5,7	5
Pays-Bas	222	4,9	7
Corée du Sud	217	4,8	12
Suisse	215	4,8	6
Belgique	138	3,1	9
Japon	112	2,5	10
Russie	98	2,2	13
Suède	75	1,7	8
Maroc	74	1,6	17
Hong-Kong	65	1,4	15

autres 898 19,9
Total 4 502 100

* période 2T2017 - 1T2018

Importations *millions d'euros*

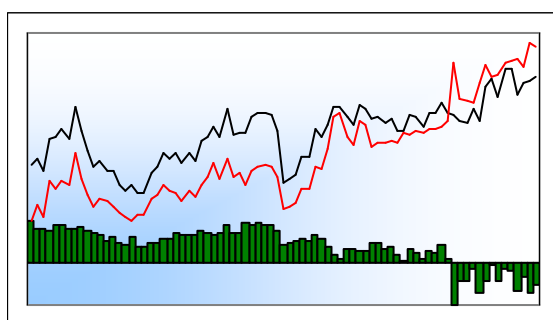
Nomenclature agrégée A129 valeur % rang
antérieur*

Allemagne	508	11,3	1
Italie	383	13,2	2
Espagne	260	8,9	5
Chine	242	8,3	4
Pays-Bas	233	8,0	6
Belgique	144	4,9	7
Royaume-Uni	95	3,3	8
Autriche	92	3,2	11
Pays non classifiés ailleurs	82	2,8	3
Etats-Unis d Amérique	81	2,8	10
Pologne	57	2,0	12
République tchèque	46	1,6	14
Suisse	45	1,5	9
Maroc	45	1,5	15
Retour France	41	1,4	18

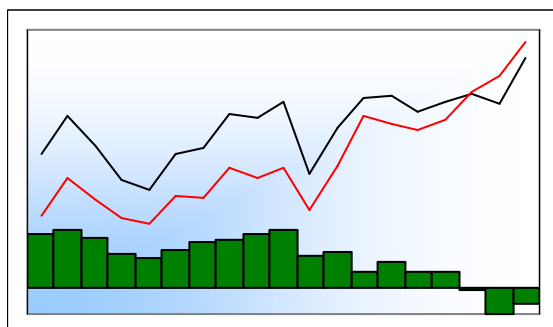
autres 558 19,2
Total 2 913 100

* période 2T2017 - 1T2018





	Export	Import	Solde
1T1999	2 051	1 509	542
1T2018	2 974	3 055	-81
2T2018	2 736	3 077	-341
3T2018	2 847	3 001	-154
4T2018	2 867	3 230	-363
1T2019	2 911	3 184	-272



	Export	Import	Solde
2013	9 723	9 186	537
2014	10 036	9 484	552
2015	10 284	10 350	-66
2016	10 001	10 861	-861
2017	11 372	11 881	-509
2018	11 424	12 363	-939

► Structure des échanges par produits et zones

Nomenclature agrégée A17 et A38	1T2019			2T2018 - 1T2019		
	export	import	solde	export	import	solde
AZ Produits agricoles, sylvicoles et piscicoles	19	29	-10	84	106	-21
DE Hydrocarbures	43	9	34	179	35	144
C1 Produits des IAA	69	218	-149	274	851	-577
C2 Produits pétroliers raffinés et coke	1	8	-7	5	25	-20
C3 Equipements	1 232	1 306	-74	4 504	5 168	-664
C4 Matériels de transport	68	136	-68	235	556	-321
C5 Autres produits industriels	1 471	1 462	9	6 058	5 688	371
<i>C1 à C5 = Industrie manufacturière</i>	2 841	3 130	-289	11 077	12 288	-1 211
ZZ Produits divers	8	16	-8	21	63	-42
Ensemble CAF/FAB hors matériel militaire	2 911	3 184	-272	11 361	12 492	-1 131
UE	1 654	1 852	-198	6 461	7 236	-775
dont Zone euro	1 275	1 383	-107	5 032	5 421	-389
Europe hors UE	239	140	98	1 067	539	529
Afrique	99	36	63	401	157	244
Amérique	365	231	134	1 292	899	394
Proche et Moyen Orient	60	13	47	237	49	188
Asie	488	859	-370	1 880	3 443	-1 563
Divers	6	53	-47	22	169	-147

millions d'euros



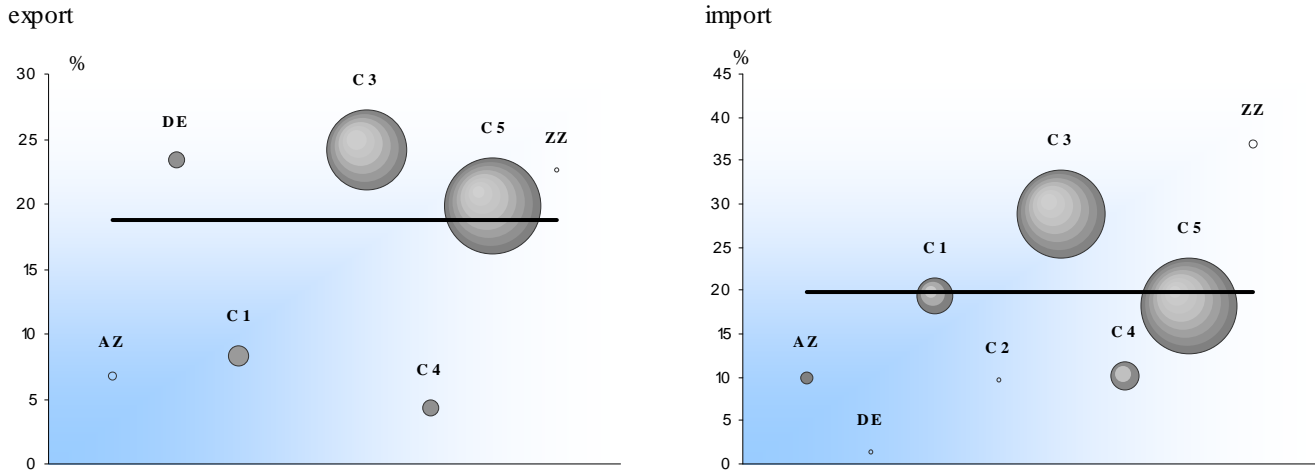


► Poids du département dans les échanges commerciaux de la région - période 2T2018 - 1T2019

poids global ——— part du département dans le commerce global de la région 18,7 % à l'export, 19,8 % à l'import.
 poids par CPA ● part du département dans le commerce de la région pour un produit particulier, par exemple 8,4 % des exportations de produits des IAA (C1) de la région.

L'aire de chaque cercle représente la part de la Nomenclature Agrégée considérée dans les échanges du département. Ainsi, l'aire du cercle <Produits des IAA> (C1) figure 2,4 % des exportations du département, celle du cercle <Matériels de transport> (C4), 2,1 %

Le graphique met donc en évidence les spécificités départementales selon une approche de type "point fort - point faible"



- AZ Produits agricoles, sylvicoles, de la pêche et de l'aquaculture
- DE Hydrocarbures naturels
- C1 Produits des IAA
- C2 Produits pétroliers raffinés et coke
- C3 Equipements mécaniques, matériel électrique, électronique et optique
- C4 Matériels de transport
- C5 Autres produits industrie
- ZZ Produits divers

► Palmarès produits sur la période 2T2018 - 1T2019

Exportations	millions d'euros		
	valeur	%	rang
Nomenclature agrégée A129			antérieur*
Matériel électrique	1 198	10,5	1
Machines diverses d'usage spécifique	1 072	9,4	4
Produits chimiques de base, produits azotés, r	932	8,2	3
Composants et cartes électroniques	785	6,9	5
Produits pharmaceutiques	697	6,1	2
Machines et équipements d'usage général	634	5,6	6
Instruments à usage médical, optique et dent	620	5,5	8
Produits chimiques divers	572	5,0	9
Produits en plastique	539	4,7	7
Pâte à papier, papier et carton	361	3,2	10
Articles de sport, jeux et jouets ; produits ma	347	3,1	11
Appareils de mesure, d'essai et de navigation	325	2,9	12
Métaux non ferreux	316	2,8	13
Cuir, bagages et chaussures	293	2,6	14
Produits de l'industrie textile	273	2,4	15
autres	2 398	21,1	
Total	11 361	100	

* période 2T2017 - 1T2018

Importations	millions d'euros		
	valeur	%	rang
Nomenclature agrégée A129			antérieur*
Ordinateurs et équipements périphériques	1 752	14,0	1
Machines et équipements d'usage général	974	7,8	3
Matériel électrique	877	7,0	2
Machines diverses d'usage spécifique	836	6,7	4
Produits chimiques de base, produits azotés, r	727	5,8	5
Produits chimiques divers	567	4,5	6
Instruments à usage médical, optique et dent	447	3,6	10
Métaux non ferreux	445	3,6	7
Produits en plastique	421	3,4	8
Produits alimentaires divers	366	2,9	12
Articles de sport, jeux et jouets ; produits ma	359	2,9	9
Cuir, bagages et chaussures	331	2,6	11
Pâte à papier, papier et carton	328	2,6	14
Produits de la construction automobile	323	2,6	13
Ouvrages en métaux (coutellerie, outils, quin	297	2,4	15
autres	3 444	27,6	
Total	12 492	100	

* période 2T2017 - 1T2018





► Poids du département dans les échanges commerciaux de la région sur la période 2T2018 - 1T2019

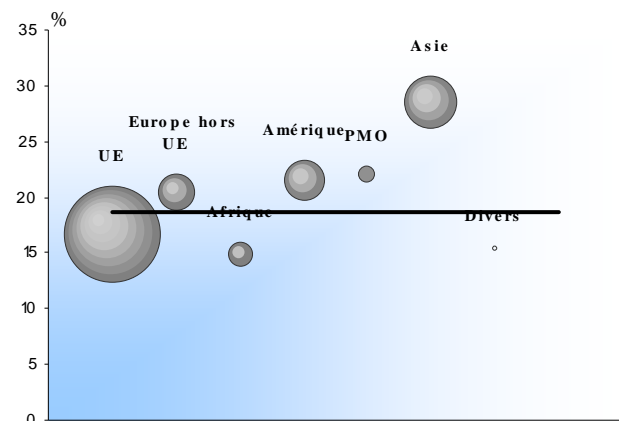
poids global —
poids par CPA ○

part du département dans le commerce global de la région 18,7 % à l'export, 19,4 % à l'import.
part du département dans le commerce de la région pour une zone particulière, par exemple 14,9 % des exportations de la région vers l'Afrique.

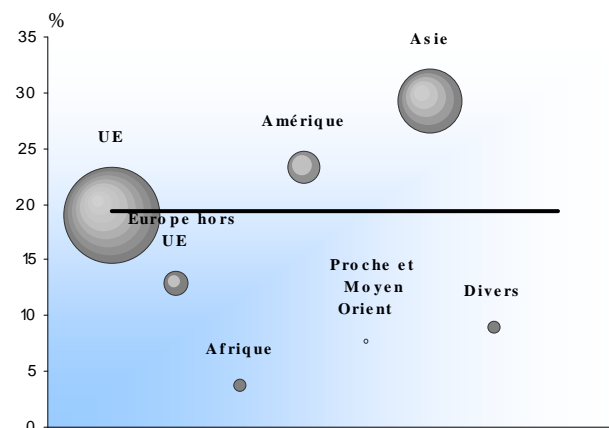
L'aire de chaque cercle représente la part de la zone considérée dans les échanges du département. Ainsi, l'aire du cercle <Afrique> figure 3,5 % des exportations du département, celle du cercle <Asie>, 16,5 %

Le graphique met donc en évidence les spécificités départementales selon une approche de type "point fort - point faible"

export



import



► Palmarès produits sur la période 2T2018 - 1T2019

Exportations *millions d'euros*

Nomenclature agrégée A129	valeur	%	rang
			antérieur*
Allemagne	1 555	13,7	1
Italie	1 100	9,7	2
Etats-Unis d Amérique	962	8,5	5
Espagne	909	8,0	4
Suisse	666	5,9	3
Royaume-Uni	524	4,6	7
Chine	501	4,4	6
Belgique	472	4,2	9
Singapour	431	3,8	8
Pays-Bas	352	3,1	10
Pologne	288	2,5	11
Taïwan	266	2,3	16
Suède	173	1,5	13
Autriche	172	1,5	14
Corée du Sud	156	1,4	21

autres 2 833 24,9
Total 11 361 100

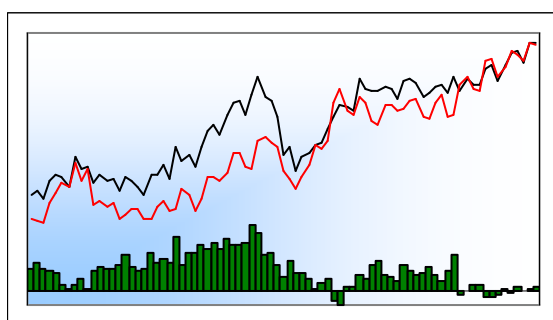
* période 2T2017 - 1T2018

Importations *millions d'euros*

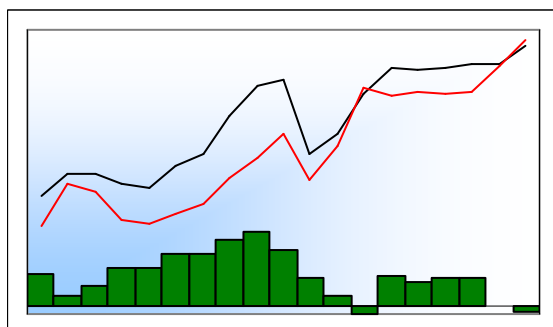
Nomenclature agrégée A129	valeur	%	rang
			antérieur*
Chine	2 197	19,3	1
Italie	1 661	13,3	2
Allemagne	1 574	12,6	3
Etats-Unis d Amérique	649	5,2	5
République tchèque	623	5,0	4
Belgique	560	4,5	7
Espagne	525	4,2	6
Royaume-Uni	466	3,7	8
Autriche	355	2,8	9
Japon	342	2,7	11
Pays-Bas	326	2,6	10
Suisse	238	1,9	13
Pologne	222	1,8	12
Roumanie	188	1,5	14
Turquie	159	1,3	18

autres 2 408 19,3
Total 12 492 100

* période 2T2017 - 1T2018



	Export	Import	Solde
1T1999	537	449	88
1T2018	1 040	1 050	-11
2T2018	1 046	1 036	10
3T2018	1 008	1 010	-2
4T2018	1 077	1 074	3
1T2019	1 079	1 066	13



	Export	Import	Solde
2013	3 644	3 380	264
2014	3 666	3 365	301
2015	3 703	3 391	312
2016	3 707	3 692	15
2017	3 915	3 980	-64
2018	4 171	4 171	-1

► Structure des échanges par produits et zones

Nomenclature agrégée A17 et A38	1T2019			2T2018 - 1T2019		
	export	import	solde	export	import	solde
AZ Produits agricoles, sylvicoles et piscicoles	65	33	32	263	135	128
DE Hydrocarbures	8	3	6	34	11	23
C1 Produits des IAA	159	161	-1	616	643	-27
C2 Produits pétroliers raffinés et coke	0	5	-5	1	22	-21
C3 Equipements	223	191	32	926	704	223
C4 Matériels de transport	105	83	21	416	369	46
C5 Autres produits industriels	518	587	-69	1 951	2 294	-343
<i>C1 à C5 = Industrie manufacturière</i>	1 005	1 028	-23	3 910	4 032	-122
ZZ Produits divers	1	3	-2	3	9	-6
Ensemble CAF/FAB hors matériel militaire	1 079	1 066	13	4 210	4 187	22
UE	743	779	-36	2 827	3 087	-260
dont Zone euro	577	657	-80	2 230	2 616	-385
Europe hors UE	73	57	16	301	209	92
Afrique	58	32	26	242	135	107
Amérique	84	40	45	349	139	210
Proche et Moyen Orient	19	2	16	71	9	62
Asie	96	144	-48	396	570	-175
Divers	5	12	-7	24	38	-14



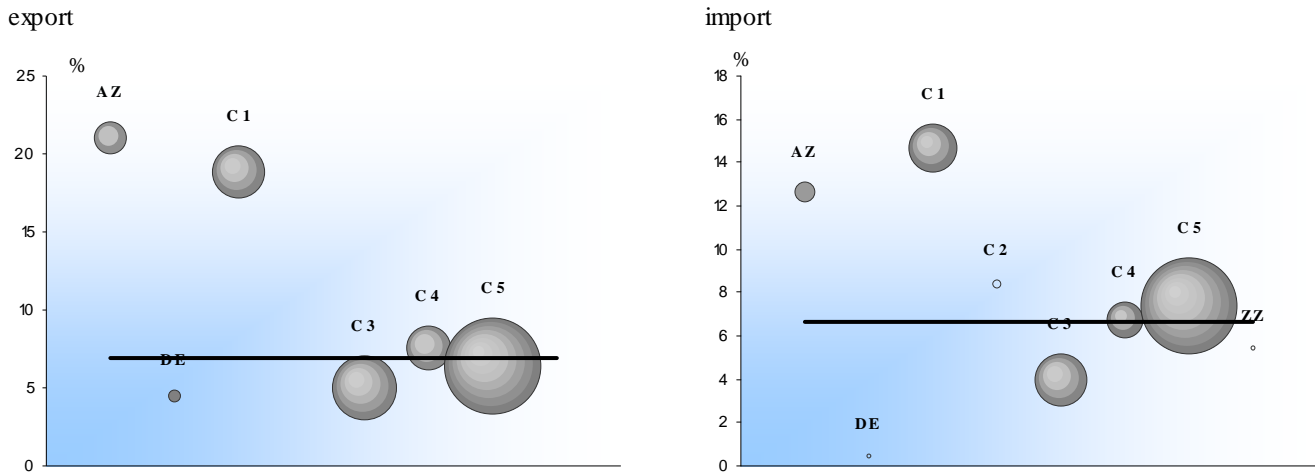


► Poids du département dans les échanges commerciaux de la région - période 2T2018 - 1T2019

poids global — part du département dans le commerce global de la région 6,9 % à l'export, 6,7 % à l'import.
 poids par CPA ○ part du département dans le commerce de la région pour un produit particulier, par exemple 18,8 % des exportations de produits des IAA (C1) de la région.

L'aire de chaque cercle représente la part de la Nomenclature Agrégée considérée dans les échanges du département. Ainsi, l'aire du cercle <Produits des IAA> (C1) figure 14,6 % des exportations du département, celle du cercle <Matériels de transport> (C4), 9,9 %

Le graphique met donc en évidence les spécificités départementales selon une approche de type "point fort - point faible"



- AZ Produits agricoles, sylvicoles, de la pêche et de l'aquaculture
- C1 Produits des IAA
- C3 Equipements mécaniques, matériel électrique, électronique et optique
- C5 Autres produits industrie
- DE Hydrocarbures naturels
- C2 Produits pétroliers raffinés et coke
- C4 Matériels de transport
- ZZ Produits divers

► Palmarès produits sur la période 2T2018 - 1T2019

Exportations	millions d'euros		
	valeur	%	rang
Nomenclature agrégée A129			antérieur*
Produits chimiques de base, produits azotés, r	611	14,5	1
Équipements pour automobiles	369	8,8	3
Machines et équipements d'usage général	366	8,7	2
Produits de la culture et de l'élevage	262	6,2	4
Produits alimentaires divers	253	6,0	5
Produits en caoutchouc	204	4,8	6
Machines diverses d'usage spécifique	197	4,7	7
Produits de l'industrie textile	188	4,5	9
Ouvrages en métaux (coutellerie, outils, quin	187	4,4	8
Produits en plastique	146	3,5	10
Aliments pour animaux	137	3,3	11
Matériel électrique	128	3,0	13
Produits chimiques divers	126	3,0	12
Viande et produits à base de viande	96	2,3	14
Appareils de mesure, d'essai et de navigation	86	2,0	17
autres	854	20,3	
Total	4 210	100	

* période 2T2017 - 1T2018

Importations	millions d'euros		
	valeur	%	rang
Nomenclature agrégée A129			antérieur*
Produits alimentaires divers	414	9,9	1
Produits chimiques de base, produits azotés, r	414	9,9	2
Ouvrages en métaux (coutellerie, outils, quin	247	5,9	3
Machines et équipements d'usage général	224	5,4	6
Équipements pour automobiles	196	4,7	7
Articles d'habillement	185	4,4	5
Produits sidérurgiques et de première transfoi	177	4,2	9
Produits de l'industrie textile	166	4,0	8
Produits en plastique	163	3,9	4
Produits chimiques divers	153	3,7	10
Métaux non ferreux	145	3,5	11
Produits de la construction automobile	139	3,3	13
Produits de la culture et de l'élevage	134	3,2	17
Machines diverses d'usage spécifique	131	3,1	14
Matériel électrique	115	2,7	15
autres	1 184	28,3	
Total	4 187	100	

* période 2T2017 - 1T2018





Loire

► Poids du département dans les échanges commerciaux de la région sur la période 2T2018 - 1T2019

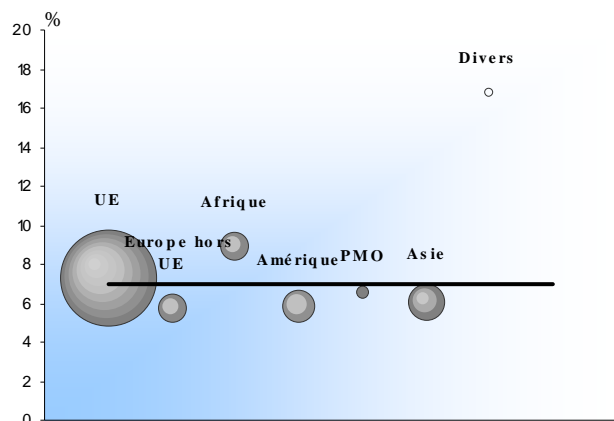
poids global —
poids par CPA ○

part du département dans le commerce global de la région 6,9 % à l'export, 6,5 % à l'import.
part du département dans le commerce de la région pour une zone particulière, par exemple 9 % des exportations de la région vers l'Afrique.

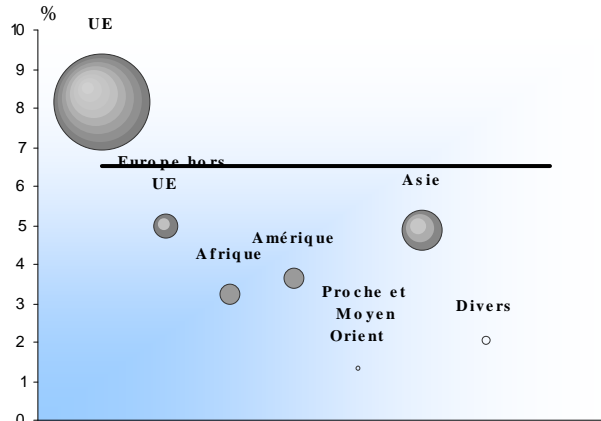
L'aire de chaque cercle représente la part de la zone considérée dans les échanges du département. Ainsi, l'aire du cercle <Afrique> figure 5,7 % des exportations du département, celle du cercle <Asie>, 9,4 %

Le graphique met donc en évidence les spécificités départementales selon une approche de type "point fort - point faible"

export



import



► Palmarès produits sur la période 2T2018 - 1T2019

Exportations *millions d'euros*

Nomenclature agrégée A129	valeur % rang		
	antérieur*		
Allemagne	570	13,5	2
Italie	570	13,5	1
Espagne	377	9,0	3
Belgique	289	6,9	4
Royaume-Uni	222	5,3	5
Etats-Unis d Amérique	190	4,5	6
Pays-Bas	138	3,3	7
Turquie	105	2,5	9
Autriche	100	2,4	10
Chine	98	2,3	8
Pologne	97	2,3	11
Suisse	81	1,9	13
Suède	76	1,8	14
Tunisie	76	1,8	16
Russie	73	1,7	12

autres 1 148 27,3
Total 4 210 100

* période 2T2017 - 1T2018

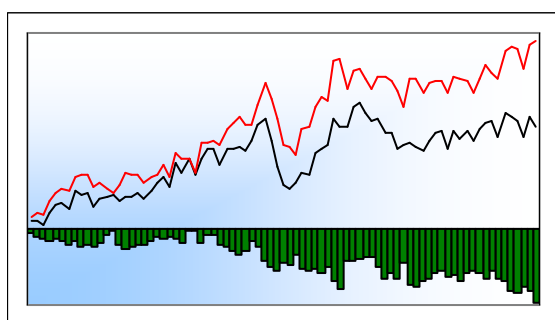
Importations *millions d'euros*

Nomenclature agrégée A129	valeur % rang		
	antérieur*		
Allemagne	839	19,9	1
Italie	518	12,4	2
Espagne	370	8,8	3
Pays-Bas	358	8,5	5
Chine	344	8,2	4
Belgique	309	7,4	6
Suisse	125	3,0	10
Royaume-Uni	106	2,5	8
Etats-Unis d Amérique	104	2,5	7
Tunisie	100	2,4	9
Pologne	85	2,0	11
Suède	79	1,9	13
Roumanie	73	1,7	12
Turquie	66	1,6	14
République tchèque	66	1,6	16

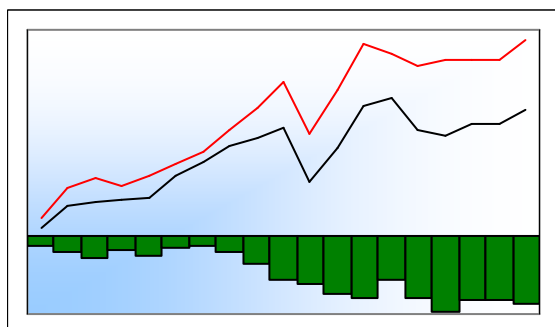
autres 644 15,4
Total 4 187 100

* période 2T2017 - 1T2018





	Export	Import	Solde
1T1999	1 996	2 054	-57
1T2018	3 878	5 168	-1 290
2T2018	3 818	5 147	-1 329
3T2018	3 522	4 764	-1 242
4T2018	3 884	5 188	-1 304
1T2019	3 694	5 265	-1 571



	Export	Import	Solde
2013	13 871	17 612	-3 741
2014	13 491	18 041	-4 551
2015	14 204	17 987	-3 783
2016	14 255	18 048	-3 793
2017	15 098	19 197	-4 099
2018	15 102	20 267	-5 164

► Structure des échanges par produits et zones

Nomenclature agrégée A17 et A38	1T2019			2T2018 - 1T2019		
	export	import	solde	export	import	solde
AZ Produits agricoles, sylvicoles et piscicoles	17	95	-77	65	339	-274
DE Hydrocarbures	63	552	-489	245	2 235	-1 991
C1 Produits des IAA	142	307	-165	587	1 279	-693
C2 Produits pétroliers raffinés et coke	47	12	35	237	57	179
C3 Equipements	933	1 277	-344	3 953	5 106	-1 152
C4 Matériels de transport	370	598	-227	1 973	2 378	-405
C5 Autres produits industriels	2 115	2 416	-301	7 835	8 938	-1 104
<i>C1 à C5 = Industrie manufacturière</i>	3 607	4 610	-1 002	14 585	17 759	-3 174
ZZ Produits divers	6	8	-3	23	30	-7
Ensemble CAF/FAB hors matériel militaire	3 694	5 265	-1 571	14 918	20 363	-5 445
UE	2 264	2 946	-682	9 256	11 401	-2 145
dont Zone euro	1 681	2 455	-774	7 033	9 508	-2 475
Europe hors UE	353	397	-44	1 392	1 442	-50
Afrique	276	499	-223	1 094	1 830	-736
Amérique	367	339	27	1 355	1 247	108
Proche et Moyen Orient	77	40	37	360	448	-89
Asie	344	892	-548	1 409	3 439	-2 030
Divers	12	152	-139	52	555	-503

millions d'euros



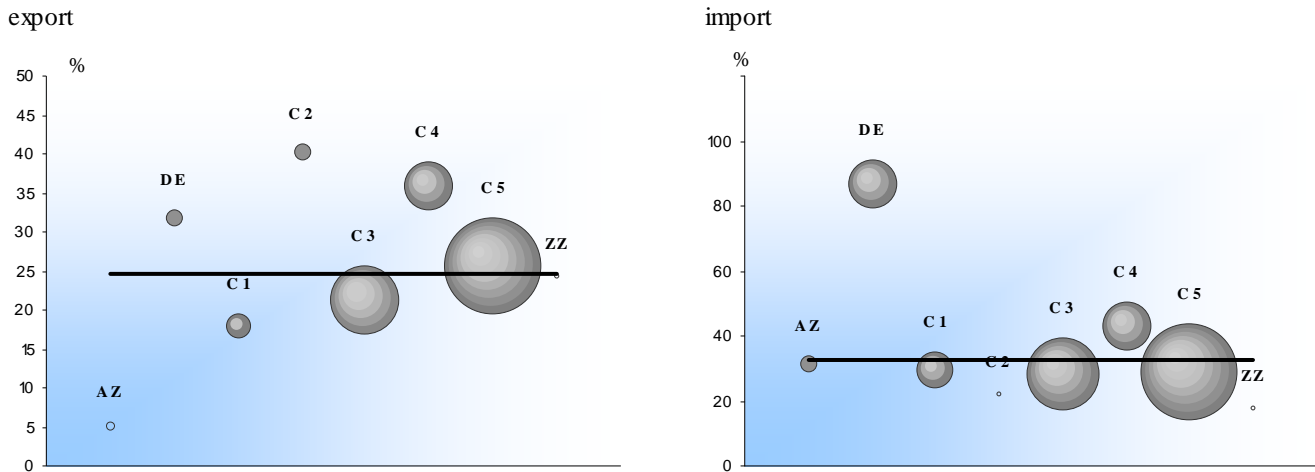


► Poids du département dans les échanges commerciaux de la région - période 2T2018 - 1T2019

poids global — part du département dans le commerce global de la région 24,6 % à l'export, 32,3 % à l'import.
 poids par CPA ○ part du département dans le commerce de la région pour un produit particulier, par exemple 17,9 % des exportations de produits des IAA (C1) de la région.

L'aire de chaque cercle représente la part de la Nomenclature Agrégée considérée dans les échanges du département. Ainsi, l'aire du cercle <Produits des IAA> (C1) figure 3,9 % des exportations du département, celle du cercle <Matériels de transport> (C4), 13,2 %

Le graphique met donc en évidence les spécificités départementales selon une approche de type "point fort - point faible"



- AZ Produits agricoles, sylvicoles, de la pêche et de l'aquaculture
- DE Hydrocarbures naturels
- C1 Produits des IAA
- C2 Produits pétroliers raffinés et coke
- C3 Equipements mécaniques, matériel électrique, électronique et optique
- C4 Matériels de transport
- C5 Autres produits industrie
- ZZ Produits divers

► Palmarès produits sur la période 2T2018 - 1T2019

Exportations	millions d'euros		
Nomenclature agrégée A129	valeur	%	rang antérieur*
Produits chimiques de base, produits azotés, r	1 762	11,8	2
Produits chimiques divers	1 676	11,2	1
Produits de la construction automobile	1 369	9,2	3
Produits pharmaceutiques	1 222	8,2	4
Machines et équipements d'usage général	1 177	7,9	5
Métaux non ferreux	880	5,9	6
Machines diverses d'usage spécifique	879	5,9	7
Matériel électrique	722	4,8	8
Équipements pour automobiles	514	3,4	9
Appareils ménagers	509	3,4	10
Produits en plastique	467	3,1	11
Appareils de mesure, d'essai et de navigation	305	2,0	12
Instruments à usage médical, optique et dentaire	285	1,9	16
Ouvrages en métaux (coutellerie, outils, quincaillerie)	268	1,8	13
Produits de l'industrie textile	250	1,7	15
autres	2 635	17,7	
Total	14 918	100	

* période 2T2017 - 1T2018

Importations	millions d'euros		
Nomenclature agrégée A129	valeur	%	rang antérieur*
Hydrocarbures naturels	2 194	10,8	2
Machines et équipements d'usage général	1 791	8,8	1
Produits pharmaceutiques	1 557	7,6	4
Produits de la construction automobile	1 509	7,4	3
Produits chimiques de base, produits azotés, r	1 219	6,0	5
Produits chimiques divers	1 048	5,1	6
Appareils ménagers	779	3,8	7
Matériel électrique	751	3,7	8
Équipements pour automobiles	738	3,6	10
Métaux non ferreux	666	3,3	9
Produits en plastique	632	3,1	11
Produits sidérurgiques et de première transformation	560	2,8	12
Articles d'habillement	469	2,3	13
Instruments à usage médical, optique et dentaire	448	2,2	14
Machines diverses d'usage spécifique	411	2,0	16
autres	5 589	27,4	
Total	20 363	100	

* période 2T2017 - 1T2018





Rhône

► Poids du département dans les échanges commerciaux de la région sur la période 2T2018 - 1T2019

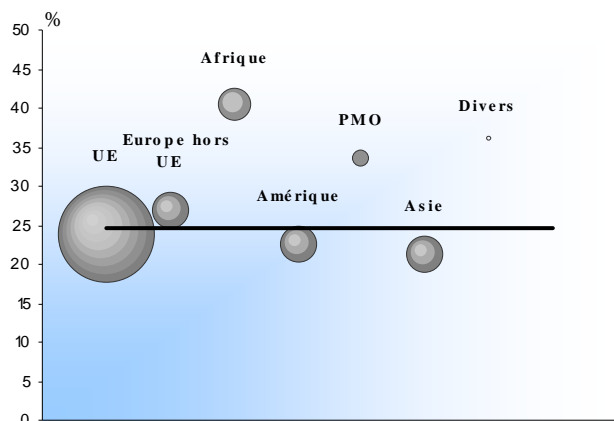
poids global —
poids par CPA ○

part du département dans le commerce global de la région 24,6 % à l'export, 31,7 % à l'import.
part du département dans le commerce de la région pour une zone particulière, par exemple 40,5 % des exportations de la région vers l'Afrique.

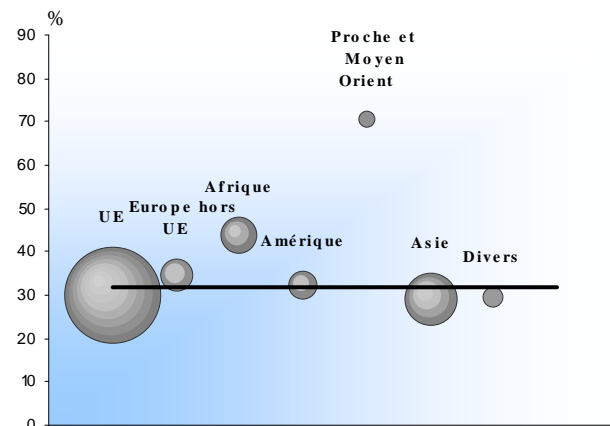
L'aire de chaque cercle représente la part de la zone considérée dans les échanges du département. Ainsi, l'aire du cercle <Afrique> figure 7,3 % des exportations du département, celle du cercle <Asie>, 9,4 %

Le graphique met donc en évidence les spécificités départementales selon une approche de type "point fort - point faible"

export



import



► Palmarès produits sur la période 2T2018 - 1T2019

Exportations *millions d'euros*

Nomenclature agrégée A129	valeur	%	rang antérieur*
Allemagne	1 996	13,4	1
Espagne	1 686	11,3	2
Italie	1 555	10,4	3
Royaume-Uni	1 008	6,8	4
Etats-Unis d Amérique	698	4,7	5
Suisse	673	4,5	7
Belgique	636	4,3	6
Chine	527	3,5	9
Turquie	436	2,9	8
Pologne	408	2,7	10
Pays-Bas	393	2,6	11
Algérie	253	1,7	12
Canada	248	1,7	28
Suède	220	1,5	13
Tunisie	192	1,3	14

autres 3 990 26,7
Total 14 918 100

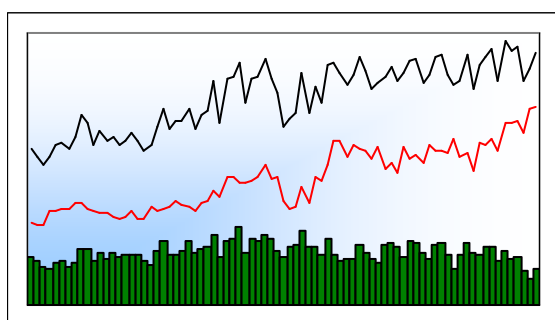
* période 2T2017 - 1T2018

Importations *millions d'euros*

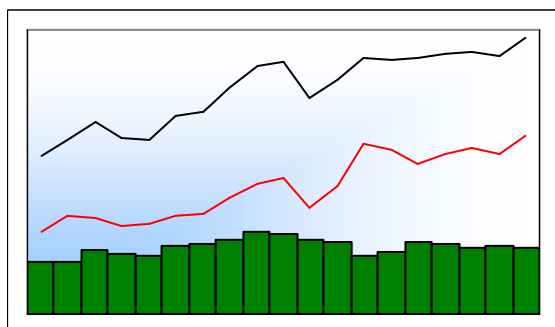
Nomenclature agrégée A129	valeur	%	rang antérieur*
Allemagne	3 636	24,4	1
Italie	2 206	10,8	2
Chine	1 954	9,6	3
Espagne	1 393	6,8	4
Etats-Unis d Amérique	1 030	5,1	7
Suisse	869	4,3	5
Algérie	868	4,3	8
Pays-Bas	833	4,1	6
Royaume-Uni	617	3,0	10
Belgique	575	2,8	9
Libye	411	2,0	14
Retour France	339	1,7	24
Suède	326	1,6	11
Pologne	319	1,6	13
Inde	289	1,4	17

autres 4 698 23,1
Total 20 363 100

* période 2T2017 - 1T2018



	Export	Import	Solde
1T1999	361	162	199
1T2018	626	434	192
2T2018	637	439	198
3T2018	545	404	141
4T2018	576	472	104
1T2019	623	474	149



	Export	Import	Solde
2013	2 256	1 301	954
2014	2 309	1 376	933
2015	2 323	1 449	874
2016	2 282	1 378	904
2017	2 447	1 550	897
2018	2 384	1 748	636

► Structure des échanges par produits et zones

Nomenclature agrégée A17 et A38	1T2019			2T2018 - 1T2019		
	export	import	solde	export	import	solde
AZ Produits agricoles, sylvicoles et piscicoles	1	4	-2	3	12	-9
DE Hydrocarbures	5	30	-25	20	134	-114
C1 Produits des IAA	13	17	-5	57	67	-10
C2 Produits pétroliers raffinés et coke	0	13	-13	0	51	-50
C3 Equipements	184	118	66	744	443	301
C4 Matériels de transport	43	39	4	183	178	6
C5 Autres produits industriels	377	252	125	1 372	898	474
<i>C1 à C5 = Industrie manufacturière</i>	616	439	177	2 357	1 637	720
ZZ Produits divers	0	1	-1	1	5	-4
Ensemble CAF/FAB hors matériel militaire	623	474	149	2 381	1 788	593
UE	461	323	138	1 697	1 192	505
dont Zone euro	350	246	104	1 327	1 001	326
Europe hors UE	31	26	5	131	93	39
Afrique	18	12	6	93	55	39
Amérique	53	48	5	182	193	-11
Proche et Moyen Orient	16	2	13	66	5	61
Asie	42	51	-9	208	207	2
Divers	1	10	-9	3	44	-40

millions d'euros



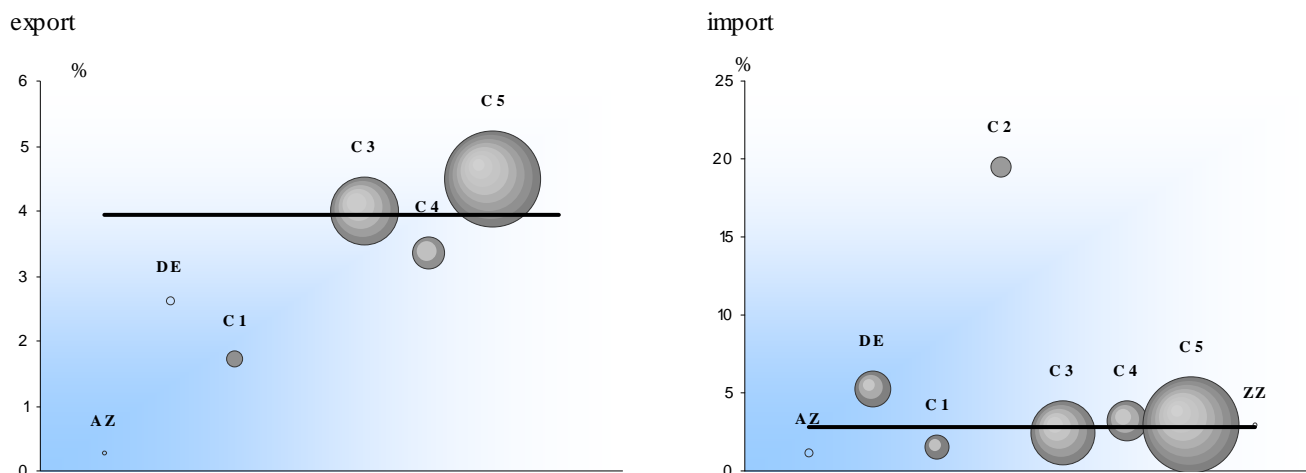


Savoie

Poids du département dans les échanges commerciaux de la région - période 2T2018 - 1T2019

poids global — part du département dans le commerce global de la région 3,9 % à l'export, 2,8 % à l'import.
 poids par CPA ○ part du département dans le commerce de la région pour un produit particulier, par exemple 1,7 % des exportations de produits des IAA (C1) de la région.

L'aire de chaque cercle représente la part de la Nomenclature Agrégée considérée dans les échanges du département. Ainsi, l'aire du cercle <Produits des IAA> (C1) figure 2,4 % des exportations du département, celle du cercle <Matériels de transport> (C4), 7,7 %
 Le graphique met donc en évidence les spécificités départementales selon une approche de type "point fort - point faible"



- AZ Produits agricoles, sylvicoles, de la pêche et de l'aquaculture
- DE Hydrocarbures naturels
- C1 Produits des IAA
- C2 Produits pétroliers raffinés et coke
- C3 Equipements mécaniques, matériel électrique, électronique et optique
- C4 Matériels de transport
- C5 Autres produits industrie
- ZZ Produits divers

Palmarès produits sur la période 2T2018 - 1T2019

Exportations	millions d'euros		
	valeur	%	rang
Nomenclature agrégée A129			antérieur*
Produits sidérurgiques et de première transfor	529	22,2	1
Matériel électrique	367	15,4	2
Machines et équipements d'usage général	250	10,5	3
Métaux non ferreux	233	9,8	5
Produits chimiques de base, produits azotés, r	212	8,9	4
Équipements pour automobiles	122	5,1	7
Ouvrages en métaux (coutellerie, outils, quin	104	4,4	8
Machines diverses d'usage spécifique	89	3,7	6
Matériaux de construction et produits minéra	85	3,6	12
Verre et articles en verre	55	2,3	9
Pâte à papier, papier et carton	54	2,3	11
Produits de la construction automobile	52	2,2	10
Articles de joaillerie et bijouterie, instrument	24	1,0	36
Produits alimentaires divers	23	0,9	13
Produits chimiques divers	19	0,8	15
autres	163	6,8	
Total	2 381	100	

* période 2T2017 - 1T2018

Importations	millions d'euros		
	valeur	%	rang
Nomenclature agrégée A129			antérieur*
Métaux non ferreux	161	9,0	1
Produits sidérurgiques et de première transfor	151	8,5	2
Machines et équipements d'usage général	138	7,7	3
Matériel électrique	134	7,5	4
Produits de la construction automobile	110	6,1	5
Ouvrages en métaux (coutellerie, outils, quin	106	5,9	6
Machines diverses d'usage spécifique	87	4,9	7
Produits chimiques de base, produits azotés, r	74	4,1	9
Déchets industriels	67	3,8	8
Matériaux de construction et produits minéra	51	2,9	10
Produits pétroliers raffinés et coke	51	2,8	13
Articles de joaillerie et bijouterie, instrument	50	2,8	42
Équipements pour automobiles	46	2,6	11
Produits en plastique	41	2,3	12
Houille	40	2,3	14
autres	480	26,8	
Total	1 788	100	

* période 2T2017 - 1T2018





Savoie

► Poids du département dans les échanges commerciaux de la région sur la période 2T2018 - 1T2019

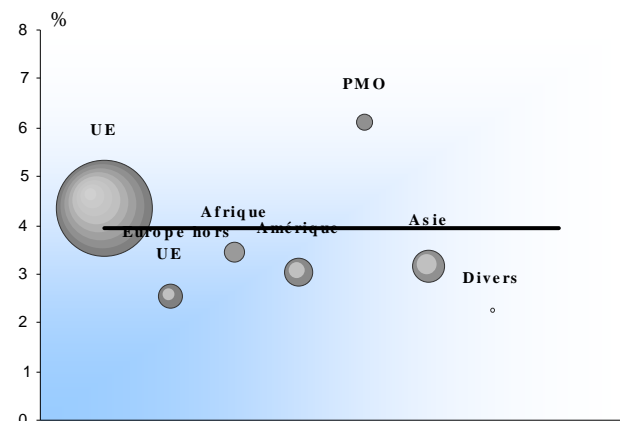
poids global —
poids par CPA ○

part du département dans le commerce global de la région 3,9 % à l'export, 2,8 % à l'import.
part du département dans le commerce de la région pour une zone particulière, par exemple 3,5 % des exportations de la région vers l'Afrique.

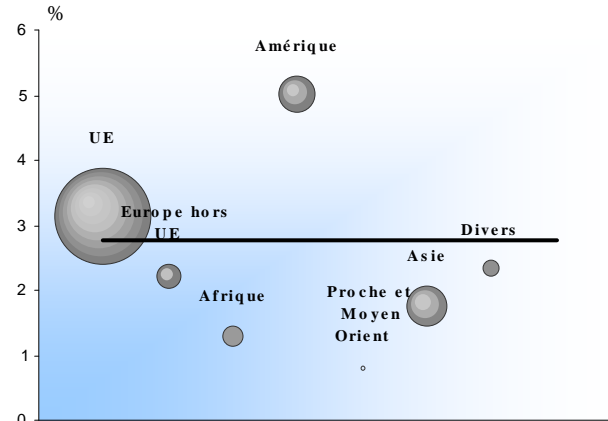
L'aire de chaque cercle représente la part de la zone considérée dans les échanges du département. Ainsi, l'aire du cercle <Afrique> figure 3,9 % des exportations du département, celle du cercle <Asie>, 8,8 %

Le graphique met donc en évidence les spécificités départementales selon une approche de type "point fort - point faible"

export



import



► Palmarès produits sur la période 2T2018 - 1T2019

Exportations *millions d'euros*

Nomenclature agrégée A129	valeur	%	rang antérieur*
Allemagne	461	19,3	1
Italie	399	16,7	2
Espagne	223	9,3	3
Royaume-Uni	192	8,1	4
Etats-Unis d Amérique	88	3,7	6
Chine	86	3,6	5
Suisse	69	2,9	7
Belgique	64	2,7	8
Pays-Bas	53	2,2	10
Pologne	47	2,0	11
Autriche	39	1,6	13
Canada	38	1,6	23
Roumanie	38	1,6	16
Inde	37	1,6	14
République tchèque	29	1,2	17

autres 520 21,8
Total 2 381 100

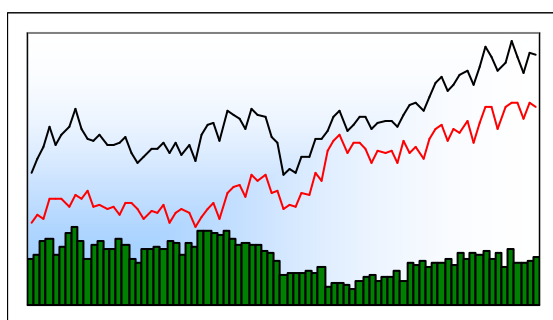
* période 2T2017 - 1T2018

Importations *millions d'euros*

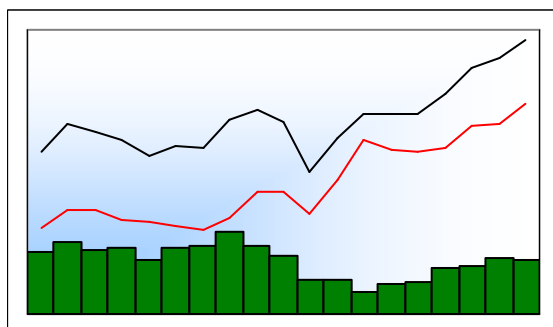
Nomenclature agrégée A129	valeur	%	rang antérieur*
Italie	368	15,5	1
Allemagne	323	18,1	2
Chine	112	6,3	3
Royaume-Uni	95	5,3	6
Espagne	81	4,5	4
Autriche	66	3,7	7
Etats-Unis d Amérique	64	3,6	5
Belgique	58	3,2	8
Pays-Bas	50	2,8	9
Afrique du Sud	45	2,5	11
Canada	43	2,4	12
Colombie	39	2,2	10
Suisse	34	1,9	14
Brésil	33	1,8	15
Japon	29	1,6	13

autres 348 19,5
Total 1 788 100

* période 2T2017 - 1T2018



	Export	Import	Solde
1T1999	764	501	263
1T2018	1 457	1 137	320
2T2018	1 374	1 133	241
3T2018	1 289	1 049	241
4T2018	1 397	1 137	260
1T2019	1 389	1 110	279



	Export	Import	Solde
2013	4 168	3 511	657
2014	4 515	3 556	959
2015	4 938	3 946	991
2016	5 134	3 975	1 159
2017	5 440	4 329	1 111
2018	5 518	4 456	1 062

► Structure des échanges par produits et zones

Nomenclature agrégée A17 et A38	1T2019			2T2018 - 1T2019		
	export	import	solde	export	import	solde
AZ Produits agricoles, sylvicoles et piscicoles	12	8	3	56	27	29
DE Hydrocarbures	26	6	20	104	29	75
C1 Produits des IAA	90	80	10	364	340	24
C2 Produits pétroliers raffinés et coke	1	3	-2	3	10	-7
C3 Equipements	556	421	135	2 121	1 638	483
C4 Matériels de transport	166	83	83	653	344	309
C5 Autres produits industriels	534	506	28	2 132	2 026	106
<i>C1 à C5 = Industrie manufacturière</i>	1 347	1 093	254	5 272	4 358	914
ZZ Produits divers	4	3	1	16	15	2
Ensemble CAF/FAB hors matériel militaire	1 389	1 110	279	5 449	4 429	1 020
UE	878	690	188	3 309	2 784	525
dont Zone euro	645	556	89	2 440	2 256	184
Europe hors UE	145	133	11	582	518	63
Afrique	53	55	-2	195	217	-22
Amérique	132	26	105	643	107	536
Proche et Moyen Orient	19	3	16	81	11	69
Asie	162	173	-11	629	660	-31
Divers	2	31	-29	9	131	-121

millions d'euros



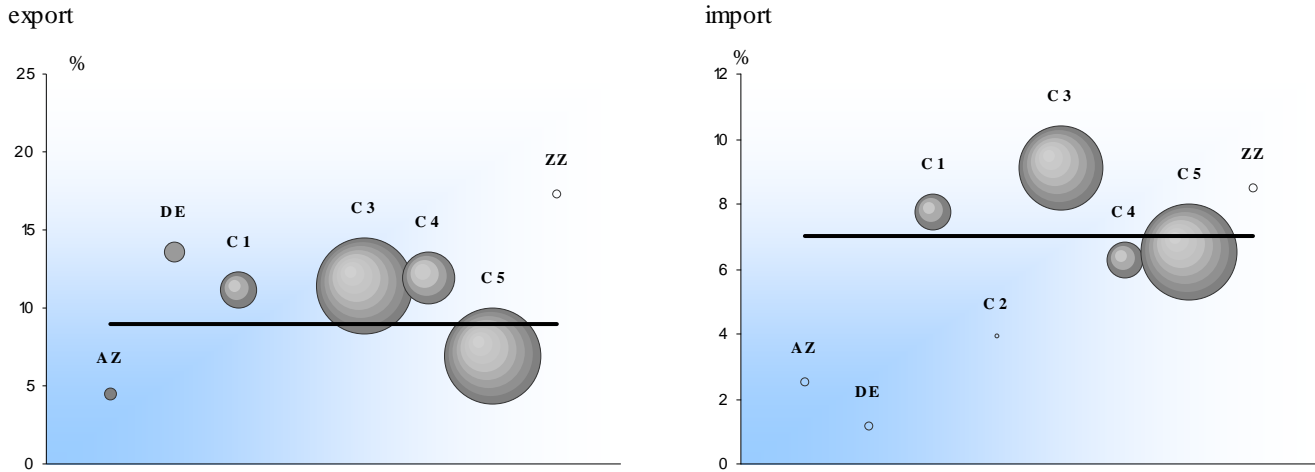
► Poids du département dans les échanges commerciaux de la région - période 2T2018 - 1T2019

poids global —
poids par CPA ○

part du département dans le commerce global de la région 9 % à l'export, 7 % à l'import.
part du département dans le commerce de la région pour un produit particulier, par exemple 11,1 % des exportations de produits des IAA (C1) de la région.

L'aire de chaque cercle représente la part de la Nomenclature Agrégée considérée dans les échanges du département. Ainsi, l'aire du cercle <Produits des IAA> (C1) figure 6,7 % des exportations du département, celle du cercle <Matériels de transport> (C4), 12 %

Le graphique met donc en évidence les spécificités départementales selon une approche de type "point fort - point faible"



AZ Produits agricoles, sylvicoles, de la pêche et de l'aquaculture
DE Hydrocarbures naturels
C1 Produits des IAA
C2 Produits pétroliers raffinés et coke
C3 Equipements mécaniques, matériel électrique, électronique et optique
C4 Matériels de transport
C5 Autres produits industrie
ZZ Produits divers

► Palmarès produits sur la période 2T2018 - 1T2019

Exportations	millions d'euros		
	valeur	%	rang
Nomenclature agrégée A129			antérieur*
Machines et équipements d'usage général	976	17,9	1
Ouvrages en métaux (coutellerie, outils, quin	591	10,8	2
Matériel électrique	460	8,4	3
Équipements pour automobiles	424	7,8	4
Machines diverses d'usage spécifique	380	7,0	6
Parfums, cosmétiques et produits d'entretien	318	5,8	5
Produits de la construction automobile	203	3,7	8
Cuir, bagages et chaussures	196	3,6	7
Boissons	165	3,0	9
Produits pharmaceutiques	162	3,0	10
Appareils de mesure, d'essai et de navigation	126	2,3	11
Métaux non ferreux	109	2,0	13
Produits chimiques divers	101	1,8	12
Articles de sport, jeux et jouets ; produits ma	96	1,8	14
Déchets industriels	94	1,7	15
autres	1 047	19,2	
Total	5 449	100	

* période 2T2017 - 1T2018

Importations	millions d'euros		
	valeur	%	rang
Nomenclature agrégée A129			antérieur*
Machines et équipements d'usage général	784	17,7	1
Matériel électrique	346	7,8	2
Métaux non ferreux	277	6,2	3
Produits sidérurgiques et de première transfor	238	5,4	5
Ouvrages en métaux (coutellerie, outils, quin	232	5,2	4
Machines-outils	176	4,0	6
Produits alimentaires divers	157	3,5	10
Produits chimiques de base, produits azotés, r	153	3,4	9
Articles de sport, jeux et jouets ; produits ma	149	3,4	8
Équipements pour automobiles	145	3,3	11
Produits de la construction automobile	144	3,3	7
Produits chimiques divers	139	3,1	16
Produits en plastique	124	2,8	13
Articles d'habillement	122	2,8	12
Bois, articles en bois	105	2,4	15
autres	1 139	25,7	
Total	4 429	100	

* période 2T2017 - 1T2018





Haute-Savoie

► Poids du département dans les échanges commerciaux de la région sur la période 2T2018 - 1T2019

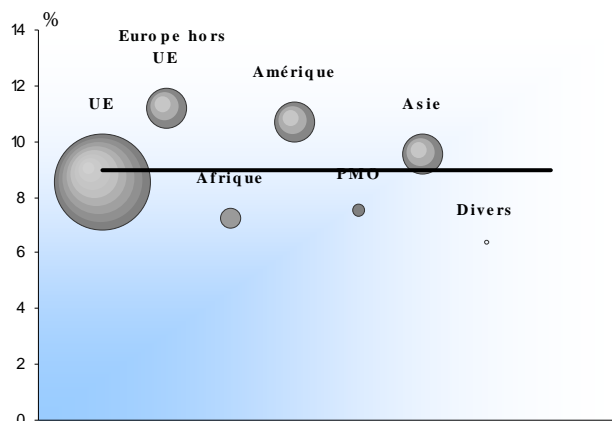
poids global —
poids par CPA ○

part du département dans le commerce global de la région 9 % à l'export, 6,9 % à l'import.
part du département dans le commerce de la région pour une zone particulière, par exemple 7,2 % des exportations de la région vers l'Afrique.

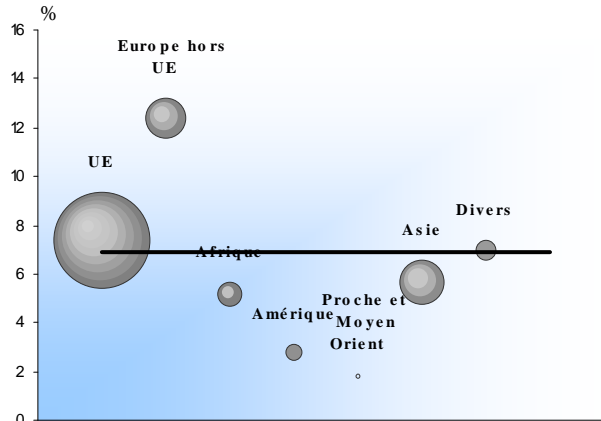
L'aire de chaque cercle représente la part de la zone considérée dans les échanges du département. Ainsi, l'aire du cercle <Afrique> figure 3,6 % des exportations du département, celle du cercle <Asie>, 11,5 %

Le graphique met donc en évidence les spécificités départementales selon une approche de type "point fort - point faible"

export



import



► Palmarès produits sur la période 2T2018 - 1T2019

Exportations *millions d'euros*

Nomenclature agrégée A129	valeur	%	rang antérieur*
Allemagne	899	16,5	1
Suisse	455	8,3	3
Etats-Unis d Amérique	442	8,1	2
Espagne	392	7,2	4
Italie	338	6,2	5
Belgique	254	4,7	6
Royaume-Uni	246	4,5	7
Chine	238	4,4	8
Pologne	182	3,3	9
Pays-Bas	155	2,8	11
Roumanie	153	2,8	10
Japon	121	2,2	14
République tchèque	109	2,0	13
Corée du Sud	95	1,7	12
Slovaquie	93	1,7	15

autres 1 279 23,5
Total 5 449 100

* période 2T2017 - 1T2018

Importations *millions d'euros*

Nomenclature agrégée A129	valeur	%	rang antérieur*
Allemagne	826	15,1	1
Italie	636	14,4	2
Suisse	445	10,1	3
Chine	297	6,7	4
Espagne	227	5,1	5
Tunisie	152	3,4	6
Japon	147	3,3	7
Pays-Bas	140	3,2	8
Roumanie	139	3,1	9
Autriche	109	2,5	15
Belgique	108	2,4	11
Royaume-Uni	104	2,3	14
Slovaquie	104	2,3	10
Pologne	90	2,0	13
Pays non classifiés ailleurs	89	2,0	16

autres 816 18,4
Total 4 429 100

* période 2T2017 - 1T2018