



Le chiffre du commerce extérieur

<http://lekiosque.finances.gouv.fr>



Bourgogne-Franche-Comté

1er trimestre 2019

(maj : résultats de Mars 2019)

Réalisée chaque mois, la brochure régionale présente les données de cadrage du commerce extérieur de marchandises d'une région française et de ses départements.

Les informations sont présentées selon une nomenclature agrégée (niveaux spécifiques de NAF-CPF révision 2).

Les statistiques sont valorisées CAF (à l'importation) et FAB (à l'exportation) et ne subissent aucun traitement statistique tels que des estimations ou des corrections de variations saisonnières.

Les statistiques régionales du commerce extérieur n'intègrent pas les échanges de matériel militaire qui ne peuvent être connus que globalement.

Concepts & méthodes sur

<http://lekiosque.finances.gouv.fr>

Réalisation

Direction générale des douanes et droits indirects

Département des statistiques et des études du commerce extérieur

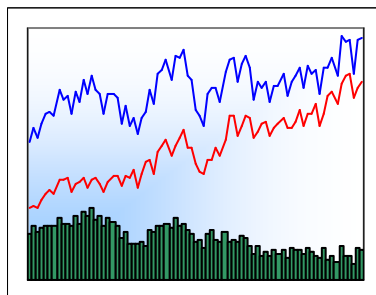
Unité diffusion et études économiques
diffusion.stat@douane.finances.gouv.fr

Plus de données auprès du

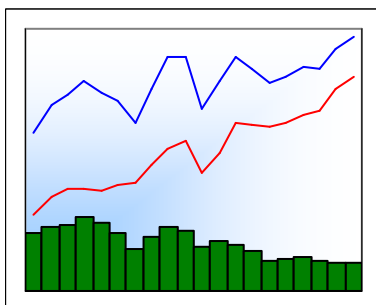
Centre d'informations statistiques
cis@douane.finances.gouv.fr



Données CAF/FAB hors matériel militaire en millions d'euros



export — import



	Export	Import	Solde
1T1999	3 280	1 815	1 465
1T2018	5 526	4 777	749
2T2018	5 571	4 804	767
3T2018	4 837	4 295	542
4T2018	5 587	4 519	1 068
1T2019	5 618	4 631	986

	Export	Import	Solde
2013	17 888	14 445	3 444
2014	18 330	14 701	3 629
2015	19 188	15 314	3 874
2016	19 055	15 671	3 384
2017	20 545	17 453	3 091
2018	21 521	18 395	3 126

Part des départements sur la période 2T2018 - 1T2019

Exportations	%	Importations	%
Doubs	35,0	Doubs	30,0
Jura	7,3	Jura	6,1
Haute-Saône	8,6	Haute-Saône	8,2
Territoire de Belfort	5,4	Territoire de Belfort	7,2
Côte-d'or	15,5	Côte-d'or	14,9
Nièvre	4,5	Nièvre	4,8
Saône-et-Loire	17,2	Saône-et-Loire	20,4
Yonne	6,4	Yonne	8,4

Attention appelée : la brochure est désormais réalisée chaque mois sur la base des résultats du dernier mois disponible. Après son édition initiale, lors de la publication des résultats du commerce extérieur des mois de mars, juin, septembre ou décembre, chaque brochure d'un trimestre sera ainsi mise à jour deux fois.

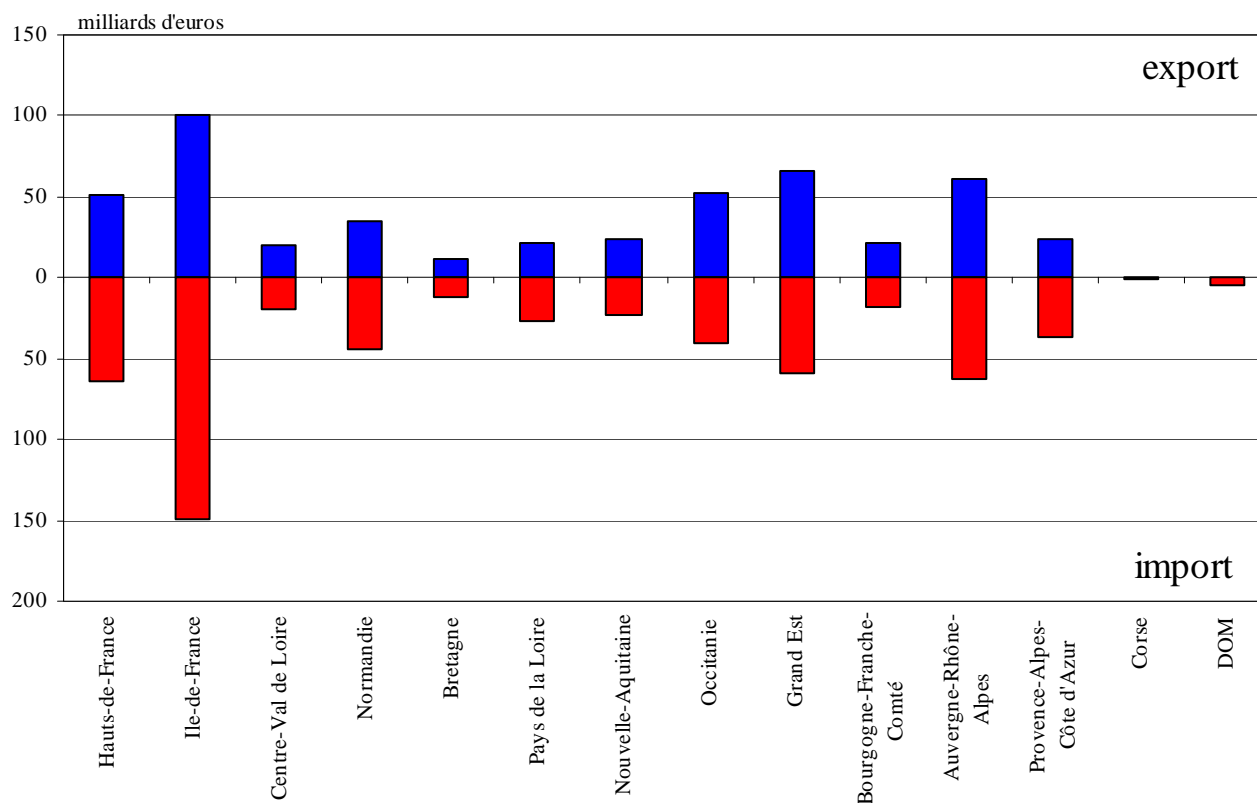
Les données sont présentées sur année glissante (4 derniers trimestres disponibles) afin d'éliminer les aléas saisonniers.

Le département indiqué est celui de départ ou de destination des marchandises sauf flux particuliers (pétrole, plateforme de distribution).



La place de la région dans le commerce extérieur de la France - période 2T2018 - 1T2019

Bourgogne-Franche-Comté : 4,4 % des exportations de la France et 3,2 % des importations



Le territoire statistique de la France :

En terme de commerce extérieur, le territoire statistique de la France comprend la France continentale, la Corse, les départements d'Outre-mer et la Principauté de Monaco. Les échanges commerciaux de Monaco sont intégrés à la région Provence-Alpes-Côte d'Azur. Les flux commerciaux entre les différentes parties du territoire statistique de la France ne sont pas comptabilisés.

Des effets de structure :

Dans certains cas, le département indiqué sur les documents douaniers reprend celui de stockage et non forcément celui d'expédition (à l'exportation), de consommation ou d'utilisation (à l'importation). Ainsi, sans en être originaires ou à destination, des flux sont attribués aux régions possédant d'importantes plates-formes logistiques d'échanges commerciaux (aéroports, ports, entrepôts) : c'est notamment le cas pour les produits pétroliers.

Diffusion de la brochure et mise à jour des statistiques régionales :

Les statistiques régionales sont disponibles selon une périodicité trimestrielle, mais elles sont néanmoins mises à jour chaque mois. Ainsi, lors de la diffusion des résultats nationaux du mois de février, la période disponible la plus récente des statistiques régionales reste le dernier trimestre complet, soit le 4^{ème} trimestre de l'année précédente, néanmoins mis à jour des enrichissements et corrections.

Une fois créée, lors de la diffusion des résultats de mars, juin, septembre ou décembre, cette brochure est donc actualisée par deux fois. Les chiffres qu'elle présente sont ainsi constamment en phase avec des statistiques obtenues par ailleurs (site Internet, demandes particulières, ...).

Cas particulier de l'électricité et du gaz naturel :

A compter de janvier 2005 (janvier 2006 dans le cas précis des échanges avec la Suisse), l'évolution de la législation communautaire du marché de l'énergie entraîne des conséquences pour la comptabilisation des échanges d'électricité (par ligne haute-tension) et de gaz naturel (par gazoduc) : ces flux sont attribués au département de PARIS (75), et non aux départements effectivement producteurs (à l'exportation) ou aux départements consommateurs/frontaliers (à l'importation). L'attention est donc appelée sur la spécificité des échanges de produits énergétiques de la région Ile-de-France et du département de Paris.





Nomenclature agrégée A17 et A38	1T2019			2T2018 - 1T2019		
	export	import	solde	export	import	solde
AZ Produits agricoles, sylvicoles et piscicoles	123	46	76	411	195	217
DE Hydrocarbures naturels, autres produits des industries extractives, électricité, déchets	61	21	40	252	98	153
Produits manufacturés (C1 à C5)	5 431	4 553	878	20 931	17 910	3 020
C1 Produits des IAA	772	409	363	3 148	1 712	1 436
C2 Produits pétroliers raffinés et coke	35	11	24	137	89	48
C3 Equipements mécaniques, matériel électrique, électronique et informatique	1 211	1 070	141	4 508	4 291	218
<i>Produits informatiques, électroniques et optiques</i>	145	220	-74	554	902	-348
<i>Equipements électriques et ménagers</i>	295	287	8	1 161	1 147	14
<i>Machines industrielles et agricoles, diverses</i>	770	563	207	2 793	2 242	551
C4 Matériels de transport	1 577	780	797	6 015	2 935	3 079
<i>Industrie automobile</i>	1 507	722	785	5 763	2 715	3 047
<i>Industries aéronautique et spatiale, navale, ferroviaire, cycles et motocycles</i>	70	58	12	252	220	32
C5 Autres produits industriels	1 836	2 283	-447	7 123	8 883	-1 760
<i>Textiles, habillement et chaussures</i>	95	176	-81	355	744	-389
<i>Bois papier et carton</i>	127	136	-9	558	526	32
<i>Produits chimiques, parfums et cosmétiques</i>	341	446	-105	1 338	1 697	-359
<i>Produits pharmaceutiques</i>	81	44	37	286	169	117
<i>Produits en caoutchouc, plastique, produits minéraux</i>	308	367	-59	1 184	1 401	-217
<i>Produits métallurgiques et métalliques</i>	688	845	-157	2 685	3 378	-693
<i>Produits manufacturés divers</i>	196	269	-73	717	968	-251
ZZ Produits divers (édition, communication, documents techniques, objets d'art, antiquités, ...)	3	11	-8	18	46	-28
Ensemble CAF/FAB hors matériel militaire	5 618	4 631	986	21 612	18 249	3 363

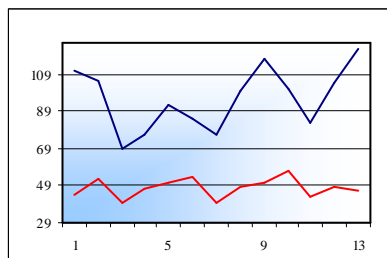
Comparaison des structures régionale et nationale - période 2T2018-1T2019

Nomenclature agrégée A17	Région		France	
	% export	% import	% export	% import
AZ Produits agricoles, sylvicoles et piscicoles	1,9	1,1	3,1	2,5
DE Hydrocarbures naturels, autres produits des industries extractives, électricités, déchets	1,2	0,5	2,3	7,8
Produits manufacturés	96,8	98,1	93,9	89,2
C1 Produits des IAA	14,6	9,4	9,8	7,4
C2 Produits pétroliers raffinés et coke	0,6	0,5	2,0	4,2
C3 Equipements mécaniques, matériel électrique, électronique et	20,9	23,5	18,6	21,1
C4 Matériels de transport	27,8	16,1	23,5	17,3
C5 Produits manufacturés divers	33,0	48,7	40,1	39,1
ZZ Produits divers (édition, communication, ...)	0,1	0,3	0,7	0,6
Ensemble CAF/FAB hors matériel militaire	100	100	100	100

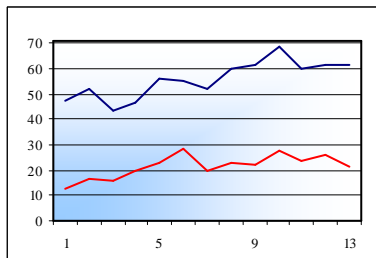




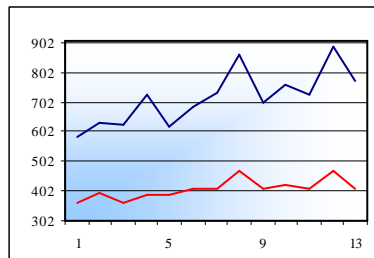
AZ - Produits agricoles



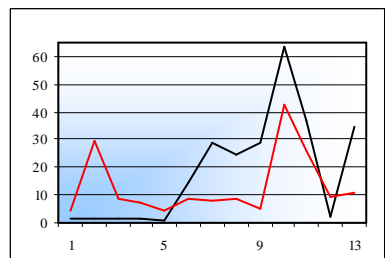
DE - Hydrocarbures naturels, ...



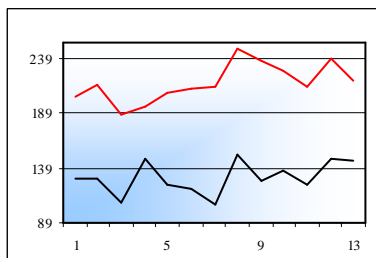
C1 - Produits des IAA



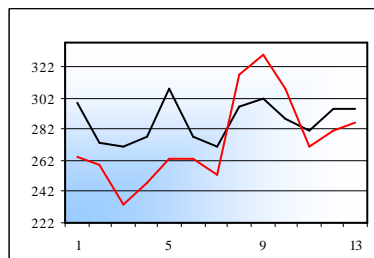
C2 - Produits pétroliers raffinés et coke



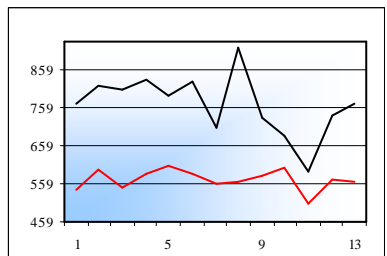
CI - Produits informatiques, électroniques, ...



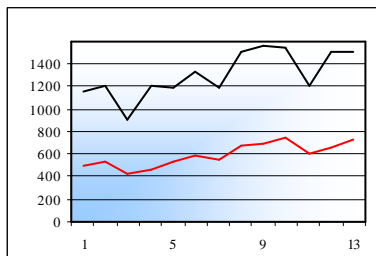
CJ - Equipements électriques et ménagers



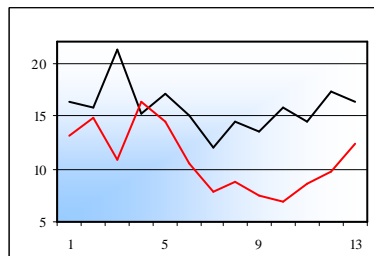
CK - Machines industrielles et agricoles, ...



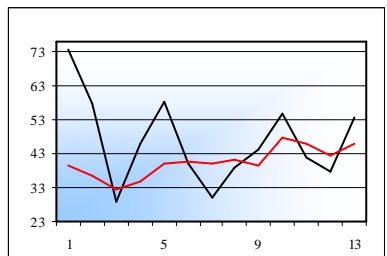
Industrie automobile (C29A et C29B)



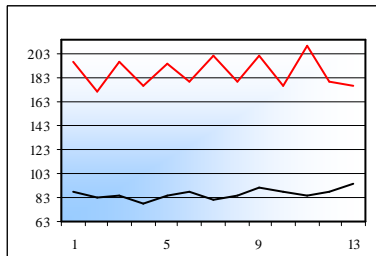
C30C - Industrie aéronautique et spatiale



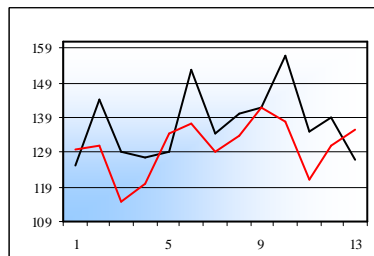
Autres mat. de transports (C30A-C30B-C30E, CB - Textiles, habillement, cuir et chaussures



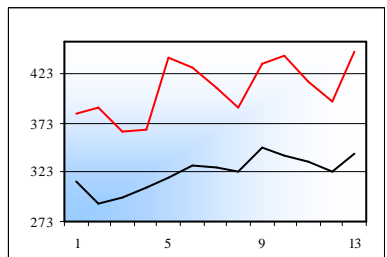
CC - Bois, papier et carton



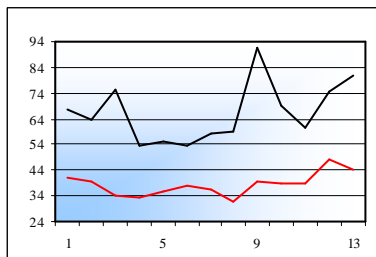
CG - Produits en caoutchouc, en plastique, .



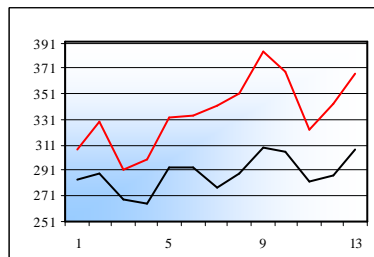
CE - Chimie, parfums, cosmétiques



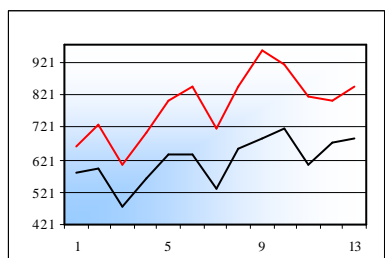
CF - Produits pharmaceutiques



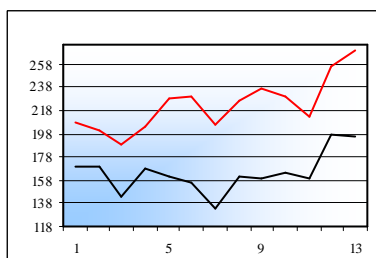
CG - Produits en caoutchouc, en plastique, .



CH - Produits métallurgiques et métalliques



CM - Produits manufacturés divers



► Echanges des 13 derniers trimestres (1T2016-1T2019)

données en millions d'euros

— importation
— exportation





produits

► Palmarès produits sur la période 2T2018 - 1T2019

Exportations	<i>millions d'euros</i>			Importations	<i>millions d'euros</i>		
Nomenclature agrégée A129	valeur	%	rang	Nomenclature agrégée A129	valeur	%	rang
		antérieur*				antérieur*	
Produits de la construction automobile	4 450	20,6	1	Équipements pour automobiles	2 136	11,7	1
Machines et équipements d'usage général	2 301	10,6	2	Machines et équipements d'usage général	1 731	9,5	2
Produits sidérurgiques et de première transfc	1 483	6,9	3	Produits sidérurgiques et de première transfc	1 554	8,5	3
Boissons	1 321	6,1	5	Produits chimiques de base, produits azotés,	1 211	6,6	4
Équipements pour automobiles	1 313	6,1	4	Matériel électrique	1 049	5,7	5
Matériel électrique	1 098	5,1	6	Métaux non ferreux	954	5,2	6
Produits alimentaires divers	976	4,5	8	Ouvrages en métaux (coutellerie, outils, quin	711	3,9	7
Produits chimiques de base, produits azotés,	918	4,2	7	Produits alimentaires divers	704	3,9	8
Ouvrages en métaux (coutellerie, outils, quin	698	3,2	9	Appareils de mesure, d'essai et de navigatior	630	3,5	9
Produits en plastique	674	3,1	10	Produits de la construction automobile	580	3,2	11
Métaux non ferreux	422	2,0	13	Produits en plastique	579	3,2	10
Produits laitiers et glaces	401	1,9	11	Articles d'habillement	427	2,3	12
Bois, articles en bois	380	1,8	12	Produits en caoutchouc	414	2,3	13
Appareils de mesure, d'essai et de navigatior	374	1,7	15	Produits chimiques divers	402	2,2	14
Produits de la culture et de l'élevage	360	1,7	16	Meubles	346	1,9	16
Produits chimiques divers	336	1,6	17	Instruments à usage médical, optique et dent	324	1,8	19
Machines diverses d'usage spécifique	315	1,5	18	Machines diverses d'usage spécifique	285	1,6	15
Produits en caoutchouc	311	1,4	14	Produits à base de fruits et légumes, y comp	274	1,5	20
Produits pharmaceutiques	286	1,3	19	Pâte à papier, papier et carton	260	1,4	17
Articles de joaillerie et bijouterie, instrumen	239	1,1	20	Produits laitiers et glaces	247	1,4	18
Déchets industriels	226	1,0	21	Matériaux de construction et produits minéi	205	1,1	21
Viande et produits à base de viande	184	0,9	22	Verre et articles en verre	203	1,1	22
Meubles	169	0,8	27	Produits de la culture et de l'élevage	179	1,0	23
Instruments à usage médical, optique et dent	169	0,8	23	Produits pharmaceutiques	169	0,9	28
Articles d'habillement	145	0,7	24	Produits de l'industrie textile	167	0,9	24
Articles de sport, jeux et jouets ; produits m	141	0,7	26	Bois, articles en bois	166	0,9	26
Produits pétroliers raffinés et coke	137	0,6	31	Articles de sport, jeux et jouets ; produits m	163	0,9	25
Pâte à papier, papier et carton	132	0,6	25	Cuir, bagages et chaussures	150	0,8	27
Cuir, bagages et chaussures	121	0,6	28	Articles de joaillerie et bijouterie, instrumen	135	0,7	29
Matériaux de construction et produits minéi	114	0,5	29	Éléments en métal pour la construction	124	0,7	30
Produits de boulangerie-pâtisserie et pâtes a	100	0,5	30	Machines-outils	119	0,7	32
Cycles et motocycles	96	0,4	33	Cycles et motocycles	115	0,6	33
Machines agricoles et forestières	93	0,4	35	Téléphones et équipements de communicati	110	0,6	31
Matériel ferroviaire roulant	91	0,4	41	Boissons	108	0,6	37
Produits de l'industrie textile	89	0,4	32	Machines agricoles et forestières	106	0,6	39
Verre et articles en verre	85	0,4	36	Articles en papier ou en carton	99	0,5	35
Matériels optique et photographique ; suppc	85	0,4	40	Appareils ménagers	98	0,5	38
Parfums, cosmétiques et produits d'entretie	84	0,4	34	Viande et produits à base de viande	96	0,5	34
Machines-outils	84	0,4	39	Produits pétroliers raffinés et coke	89	0,5	53
Aliments pour animaux	70	0,3	38	Parfums, cosmétiques et produits d'entretie	84	0,5	40
autres	541	2,5		autres	745	4,1	
Total	21 612	100		Total	18 249	100	

* 2T2017 - 1T2018

* 2T2017 - 1T2018



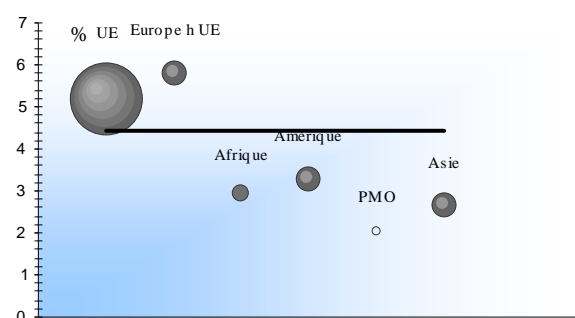


millions d'euros

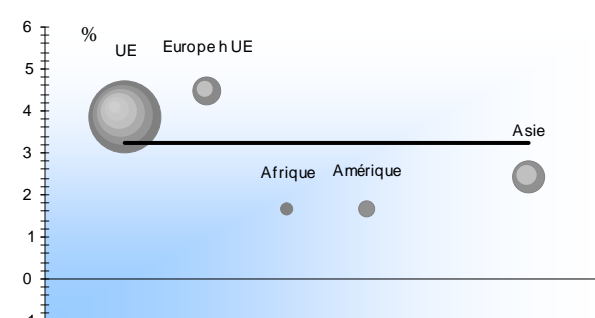
	1T2019			2T2018 - 1T2019			Part en %	
	export	import	solde	export	import	solde	Exp	Imp
Union européenne	3 981	3 148	833	15 008	12 417	2 591	69,4	68,0
<i>dont : Zone euro</i>	2 982	2 444	539	11 297	9 658	1 640	52,3	52,9
Pays tiers	1 637	1 483	154	6 604	5 832	772	30,6	32,0
<i>Europe hors UE</i>	502	473	29	1 916	1 893	24	8,9	10,4
<i>Afrique</i>	176	114	62	740	442	298	3,4	2,4
<i>Amérique</i>	420	219	201	1 788	811	977	8,3	4,4
<i>Proche et Moyen Orient</i>	87	7	80	302	27	275	1,4	0,1
<i>Asie</i>	442	586	-144	1 814	2 326	-513	8,4	12,7
<i>Divers</i>	9	85	-75	44	333	-289	0,2	1,8
Ensemble hors matériel militaire	5 618	4 631	986	21 612	18 249	3 363	100	100

Part de la région dans le commerce de la France : globalement et par zones

Exportations



Importations



pooids global — part de la région dans le commerce global de la France 4,4 % à l'export, 3,2 % à l'import.
 pooids par zones ○ part de la région dans le commerce avec une zone, par exemple 2,9 % des exports de la France vers l'Afrique.
 l'aire des cercles représente la part de la zone pour la région. Ainsi, l'aire du cercle <UE> figure 69,4 % des exportations de la région et celle du cercle <Amérique>, 8,3 %

Palmarès pays sur la période 2T2018 - 1T2019

Exportations

Pays	millions d'euros		
	valeur	%	rang
Allemagne	2 988	13,8	1
Italie	2 387	11,0	2
Espagne	2 306	10,7	3
Royaume-Uni	1 656	7,7	4
Belgique	1 427	6,6	5
Suisse	1 337	6,2	6
Etats-Unis d Amérique	1 119	5,2	7
Pays-Bas	836	3,9	8
Pologne	495	2,3	10
Chine	428	2,0	9
République tchèque	373	1,7	13
Portugal	361	1,7	15
Japon	339	1,6	11
Slovaquie	321	1,5	18
Suède	312	1,4	12
Autres	4 926	22,8	
Total	21 612	100	

* période 2T2017 - 1T2018

Importations

Pays	millions d'euros		
	valeur	%	rang
Allemagne	2 993	16,4	1
Italie	1 772	9,7	2
Belgique	1 559	8,5	3
Suisse	1 387	7,6	4
Espagne	1 292	7,1	5
Chine	1 156	6,3	6
Pays-Bas	877	4,8	7
République tchèque	682	3,7	8
Etats-Unis d Amérique	645	3,5	9
Pologne	633	3,5	10
Japon	514	2,8	11
Royaume-Uni	507	2,8	12
Portugal	374	2,0	14
Hongrie	356	2,0	13
Autriche	280	1,5	16
Autres	3 222	17,7	
Total	18 249	100	

* période 2T2017 - 1T2018

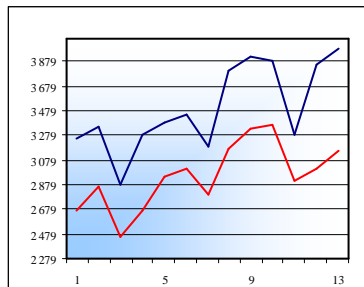




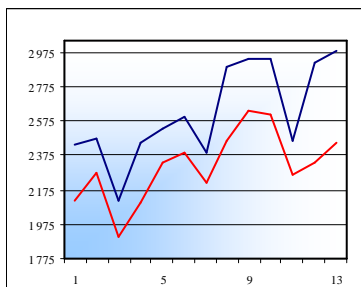
Evolution des échanges au cours des 13 derniers trimestres (1T2016 - 2T2018)
données en millions d'euros

— export — import

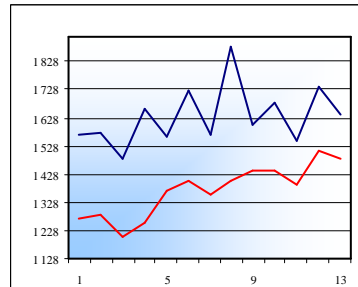
UE



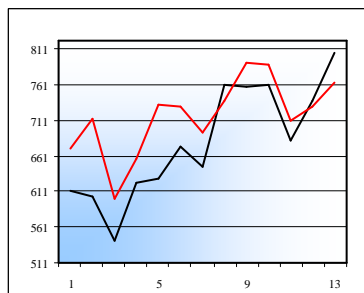
Zone euro



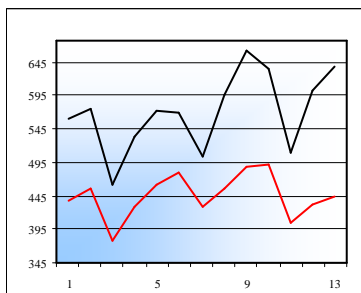
Pays tiers



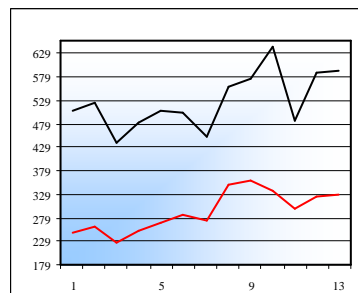
Allemagne



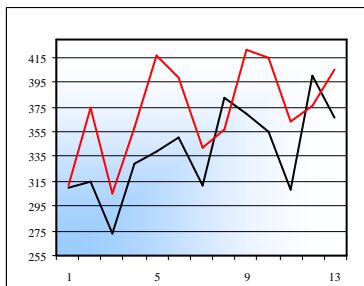
Italie



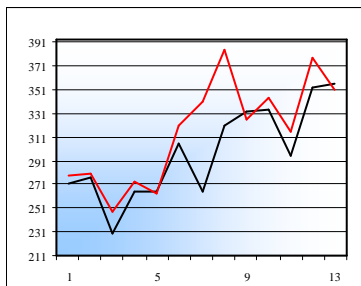
Espagne



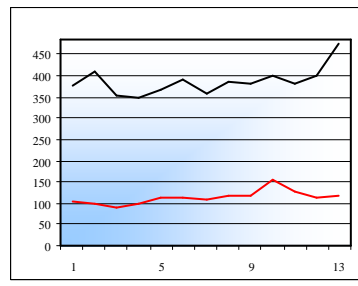
Belgique



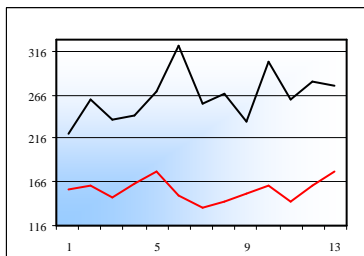
Suisse



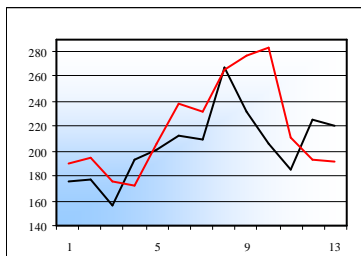
Royaume-Uni



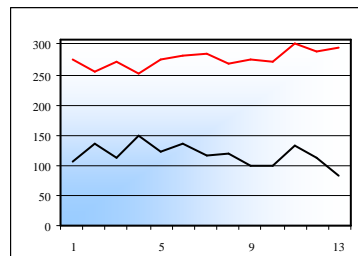
Etats-Unis d Amérique



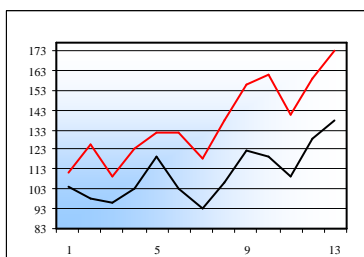
Pays-Bas



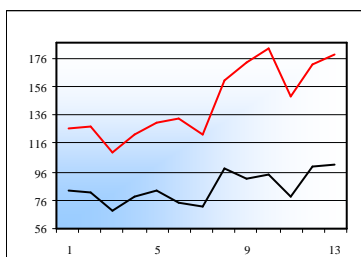
Chine



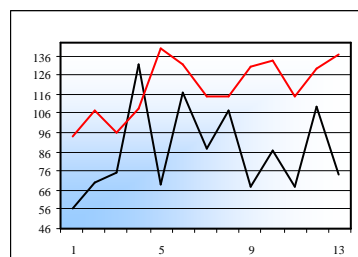
Pologne

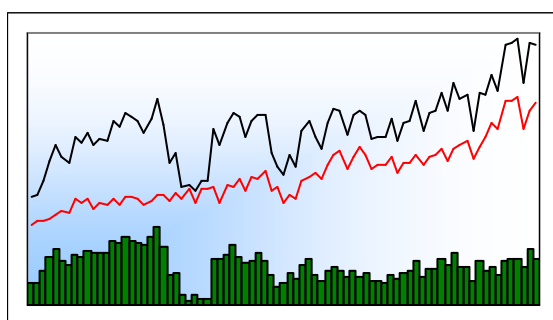


République tchèque

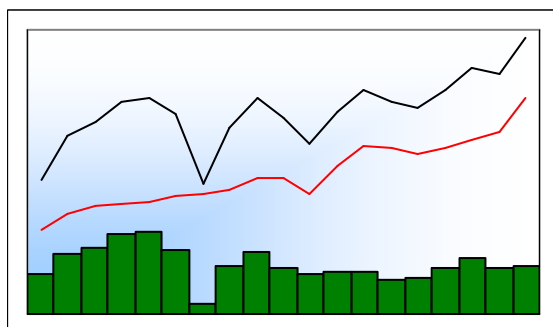


Japon





	Export	Import	Solde
1T1999	579	338	242
1T2018	1 976	1 453	523
2T2018	2 006	1 481	525
3T2018	1 613	1 197	415
4T2018	1 982	1 357	626
1T2019	1 961	1 441	519



	Export	Import	Solde
2013	4 756	3 510	1 247
2014	5 256	3 674	1 582
2015	5 870	3 922	1 948
2016	5 693	4 106	1 587
2017	6 680	5 033	1 648
2018	7 578	5 489	2 089

► Structure des échanges par produits et zones

Nomenclature agrégée A17 et A38	1T2019			2T2018 - 1T2019		
	export	import	solde	export	import	solde
AZ Produits agricoles, sylvicoles et piscicoles	7	6	2	30	27	3
DE Hydrocarbures	29	2	27	110	7	103
C1 Produits des IAA	222	145	77	879	610	269
C2 Produits pétroliers raffinés et coke	0	2	-2	0	10	-10
C3 Equipements	221	262	-41	891	1 117	-225
C4 Matériels de transport	1 198	424	774	4 565	1 566	2 998
C5 Autres produits industriels	283	598	-315	1 082	2 130	-1 047
<i>C1 à C5 = Industrie manufacturière</i>	1 924	1 431	493	7 417	5 433	1 984
ZZ Produits divers	1	2	-1	5	9	-4
Ensemble CAF/FAB hors matériel militaire	1 961	1 441	519	7 562	5 476	2 086
UE	1 580	850	730	6 033	3 230	2 804
dont Zone euro	1 154	604	550	4 536	2 329	2 207
Europe hors UE	207	300	-93	795	1 149	-354
Afrique	33	51	-18	147	220	-73
Amérique	68	40	28	316	134	183
Proche et Moyen Orient	4	1	3	12	2	10
Asie	68	173	-105	253	643	-390
Divers	1	27	-26	5	98	-93

millions d'euros





Doubs

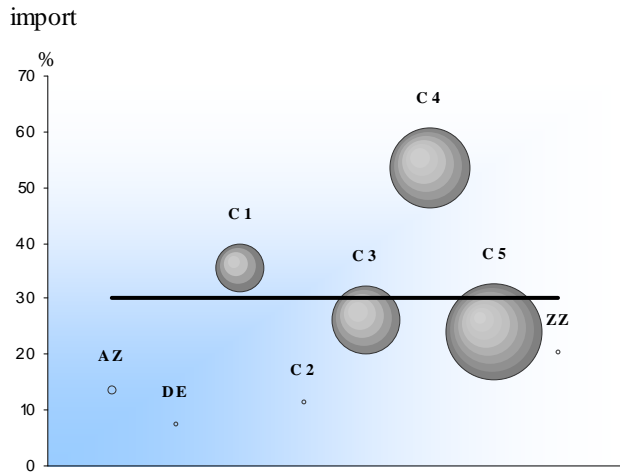
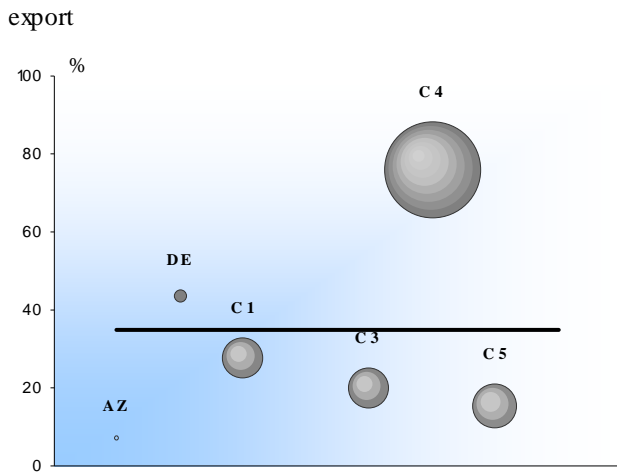
Poids du département dans les échanges commerciaux de la région - période 2T2018 - 1T2019

pois global —
pois par CPA ○

part du département dans le commerce global de la région 35 % à l'export, 30 % à l'import.
part du département dans le commerce de la région pour un produit particulier, par exemple 27,9 % des exportations de produits des IAA (C1) de la région.

L'aire de chaque cercle représente la part de la Nomenclature Agrégée considérée dans les échanges du département. Ainsi, l'aire du cercle <Produits des IAA> (C1) figure 11,6 % des exportations du département, celle du cercle <Matériels de transport> (C4), 60,4 %

Le graphique met donc en évidence les spécificités départementales selon une approche de type "point fort - point faible"



- AZ Produits agricoles, sylvicoles, de la pêche et de l'aquaculture
- DE Hydrocarbures naturels
- C1 Produits des IAA
- C2 Produits pétroliers raffinés et coke
- C3 Equipements mécaniques, matériel électrique, électronique et optique
- C4 Matériels de transport
- C5 Autres produits industrie
- ZZ Produits divers

Palmarès produits sur la période 2T2018 - 1T2019

Exportations	millions d'euros		
	valeur	%	rang
Nomenclature agrégée A129			antérieur*
Produits de la construction automobile	4 229	55,9	1
Produits alimentaires divers	786	10,4	2
Matériel électrique	334	4,4	3
Équipements pour automobiles	268	3,5	4
Appareils de mesure, d'essai et de navigation	250	3,3	5
Ouvrages en métaux (coutellerie, outils, quin	216	2,9	6
Machines et équipements d'usage général	174	2,3	7
Articles de joaillerie et bijouterie, instrument	158	2,1	8
Produits en plastique	136	1,8	9
Produits sidérurgiques et de première transfor	115	1,5	10
Cuir, bagages et chaussures	99	1,3	11
Déchets industriels	96	1,3	12
Instruments à usage médical, optique et dent	57	0,7	13
Produits de boulangerie-pâtisserie et pâtes ali	49	0,6	16
Matériaux de construction et produits minér	49	0,6	15
autres	545	7,2	
Total	7 562	100	

* période 2T2017 - 1T2018

Importations	millions d'euros		
	valeur	%	rang
Nomenclature agrégée A129			antérieur*
Équipements pour automobiles	1 404	25,6	1
Produits alimentaires divers	550	10,0	2
Matériel électrique	375	6,8	3
Appareils de mesure, d'essai et de navigation	347	6,3	4
Produits sidérurgiques et de première transfor	346	6,3	5
Métaux non ferreux	227	4,1	6
Ouvrages en métaux (coutellerie, outils, quin	206	3,8	8
Produits en caoutchouc	202	3,7	7
Meubles	181	3,3	10
Machines et équipements d'usage général	173	3,2	9
Instruments à usage médical, optique et dent	143	2,6	13
Produits chimiques divers	131	2,4	11
Produits en plastique	131	2,4	12
Produits de la construction automobile	115	2,1	14
Produits chimiques de base, produits azotés, r	110	2,0	16
autres	835	15,2	
Total	5 476	100	

* période 2T2017 - 1T2018





Doubs

► Poids du département dans les échanges commerciaux de la région sur la période 2T2018 - 1T2019

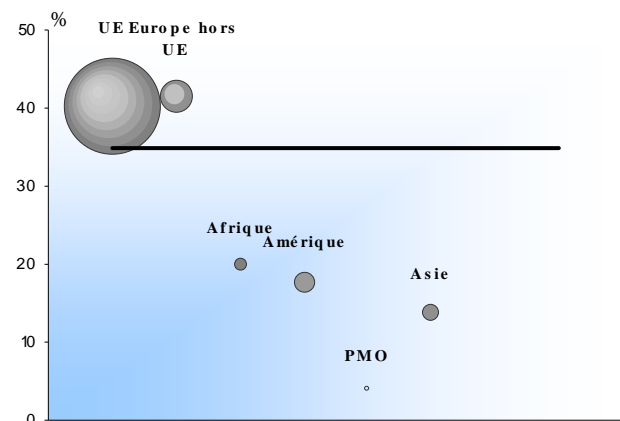
poids global —
poids par CPA ○

part du département dans le commerce global de la région 35 % à l'export, 27,8 % à l'import.
part du département dans le commerce de la région pour une zone particulière, par exemple 19,9 % des exportations de la région vers l'Afrique.

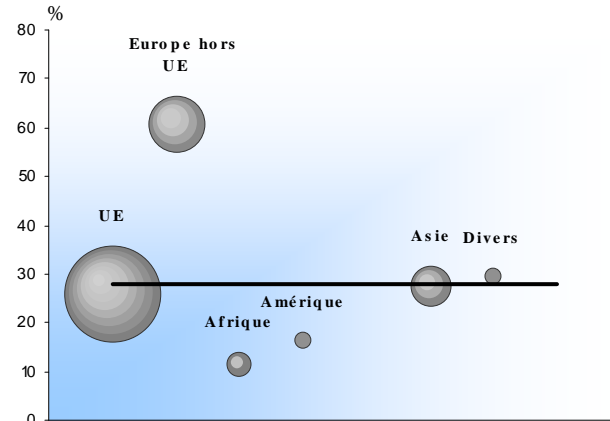
L'aire de chaque cercle représente la part de la zone considérée dans les échanges du département. Ainsi, l'aire du cercle <Afrique> figure 1,9 % des exportations du département, celle du cercle <Asie>, 3,3 %

Le graphique met donc en évidence les spécificités départementales selon une approche de type "point fort - point faible"

export



import



► Palmarès produits sur la période 2T2018 - 1T2019

Exportations *millions d'euros*

Nomenclature agrégée A129	valeur % rang		
			antérieur*
Espagne	1 166	15,4	2
Italie	1 037	13,7	1
Allemagne	880	11,6	3
Royaume-Uni	709	9,4	4
Suisse	689	9,1	5
Belgique	485	6,4	6
Pays-Bas	320	4,2	7
Portugal	256	3,4	8
Slovaquie	178	2,4	12
Pologne	172	2,3	10
République tchèque	167	2,2	9
Roumanie	121	1,6	11
Etats-Unis d Amérique	117	1,5	15
Danemark	114	1,5	14
Suède	89	1,2	13

autres 1 063 14,1
Total 7 562 100

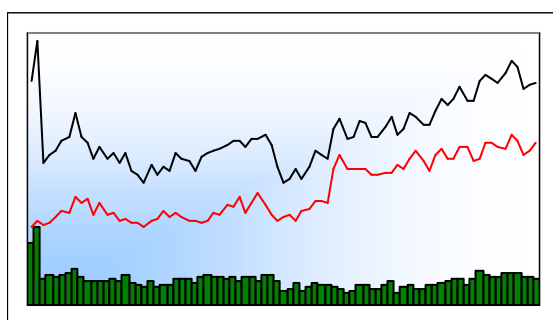
* période 2T2017 - 1T2018

Importations *millions d'euros*

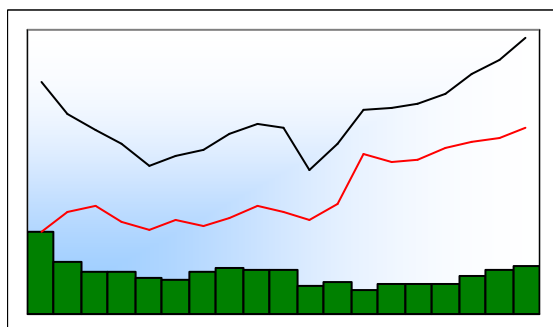
Nomenclature agrégée A129	valeur % rang		
			antérieur*
Suisse	1 082	14,3	1
Allemagne	781	14,3	2
Espagne	467	8,5	3
République tchèque	391	7,1	5
Japon	327	6,0	7
Italie	284	5,2	6
Chine	251	4,6	8
Pays-Bas	247	4,5	4
Pologne	221	4,0	9
Belgique	216	3,9	10
Portugal	166	3,0	11
Maroc	139	2,5	13
Etats-Unis d Amérique	119	2,2	15
Royaume-Uni	102	1,9	12
Roumanie	91	1,7	14

autres 593 10,8
Total 5 476 100

* période 2T2017 - 1T2018



	Export	Import	Solde
1T1999	396	134	262
1T2018	434	299	135
2T2018	423	290	133
3T2018	382	264	118
4T2018	389	271	118
1T2019	393	284	109



	Export	Import	Solde
2013	1 258	948	310
2014	1 312	1 017	295
2015	1 426	1 049	378
2016	1 503	1 067	436
2017	1 616	1 122	494
2018	1 628	1 124	504

► Structure des échanges par produits et zones

Nomenclature agrégée A17 et A38	1T2019			2T2018 - 1T2019		
	export	import	solde	export	import	solde
AZ Produits agricoles, sylvicoles et piscicoles	3	4	-1	14	19	-5
DE Hydrocarbures	3	1	2	12	5	7
C1 Produits des IAA	28	32	-4	116	129	-13
C2 Produits pétroliers raffinés et coke	0	0	0	0	2	-2
C3 Equipements	49	39	9	193	158	35
C4 Matériels de transport	14	19	-5	64	85	-21
C5 Autres produits industriels	296	185	111	1 187	702	485
<i>C1 à C5 = Industrie manufacturière</i>	387	276	111	1 561	1 077	483
ZZ Produits divers	0	2	-2	1	8	-8
Ensemble CAF/FAB hors matériel militaire	393	284	109	1 587	1 109	478
UE	261	203	58	1 067	775	292
dont Zone euro	197	168	29	813	637	177
Europe hors UE	60	8	51	225	38	187
Afrique	9	8	1	34	26	8
Amérique	28	5	23	117	22	95
Proche et Moyen Orient	2	1	1	7	5	2
Asie	32	54	-22	129	226	-96
Divers	2	4	-2	8	18	-10

millions d'euros



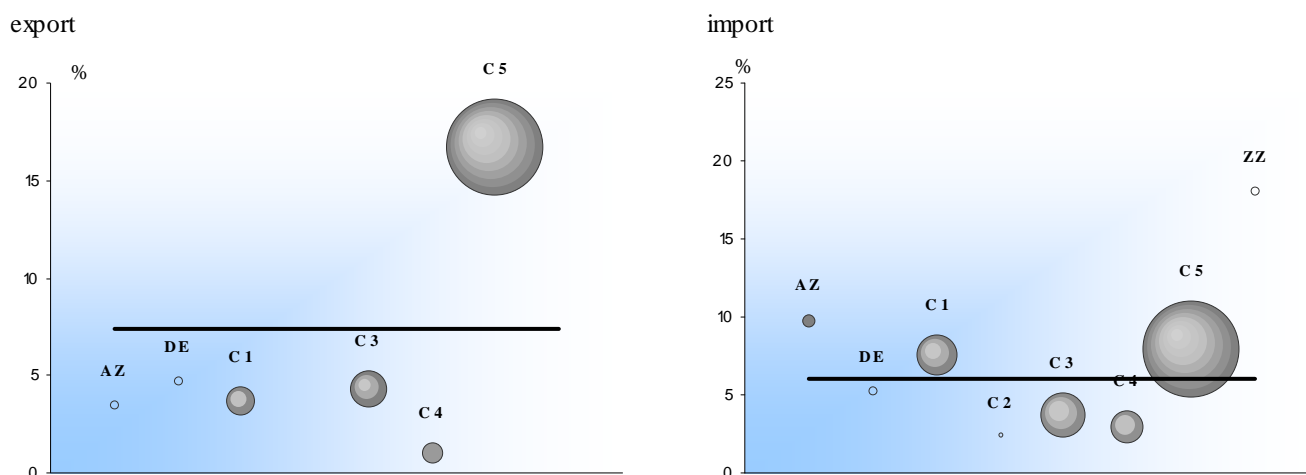


Jura

Poids du département dans les échanges commerciaux de la région - période 2T2018 - 1T2019

poids global — part du département dans le commerce global de la région 7,3 % à l'export, 6,1 % à l'import.
 poids par CPA ○ part du département dans le commerce de la région pour un produit particulier, par exemple 3,7 % des exportations de produits des IAA (C1) de la région.

L'aire de chaque cercle représente la part de la Nomenclature Agrégée considérée dans les échanges du département. Ainsi, l'aire du cercle <Produits des IAA> (C1) figure 7,3 % des exportations du département, celle du cercle <Matériels de transport> (C4), 4,1 %
 Le graphique met donc en évidence les spécificités départementales selon une approche de type "point fort - point faible"



- AZ Produits agricoles, sylvicoles, de la pêche et de l'aquaculture
- DE Hydrocarbures naturels
- C1 Produits des IAA
- C2 Produits pétroliers raffinés et coke
- C3 Equipements mécaniques, matériel électrique, électronique et optique
- C4 Matériels de transport
- C5 Autres produits industrie
- ZZ Produits divers

Palmarès produits sur la période 2T2018 - 1T2019

Exportations	millions d'euros		
	valeur	%	rang antérieur*
Nomenclature agrégée A129			
Produits chimiques de base, produits azotés, r	552	34,8	1
Produits en plastique	123	7,8	2
Ouvrages en métaux (coutellerie, outils, quin	117	7,4	3
Produits chimiques divers	93	5,9	4
Matériel électrique	92	5,8	5
Instruments à usage médical, optique et dent	74	4,7	6
Articles de joaillerie et bijouterie, instrument	69	4,4	8
Équipements pour automobiles	59	3,7	7
Machines et équipements d'usage général	58	3,7	10
Articles de sport, jeux et jouets ; produits ma	56	3,6	9
Produits laitiers et glaces	48	3,0	11
Bois, articles en bois	35	2,2	12
Viande et produits à base de viande	33	2,0	14
Produits du travail des grains et produits amy	27	1,7	13
Machines diverses d'usage spécifique	27	1,7	15
autres	122	7,7	
Total	1 587	100	

* période 2T2017 - 1T2018

Importations	millions d'euros		
	valeur	%	rang antérieur*
Nomenclature agrégée A129			
Produits chimiques de base, produits azotés, r	213	19,2	1
Ouvrages en métaux (coutellerie, outils, quin	92	8,3	2
Produits laitiers et glaces	70	6,3	3
Instruments à usage médical, optique et dent	60	5,4	5
Produits de la construction automobile	57	5,1	6
Matériel électrique	56	5,0	7
Articles de sport, jeux et jouets ; produits ma	54	4,9	4
Produits en plastique	50	4,5	8
Matériaux de construction et produits minéra	47	4,2	10
Machines et équipements d'usage général	46	4,2	9
Produits sidérurgiques et de première transfor	41	3,7	11
Équipements pour automobiles	27	2,4	12
Machines diverses d'usage spécifique	22	2,0	13
Bois, articles en bois	22	2,0	14
Produits chimiques divers	19	1,7	17
autres	234	21,1	
Total	1 109	100	

* période 2T2017 - 1T2018





Jura

► Poids du département dans les échanges commerciaux de la région sur la période 2T2018 - 1T2019

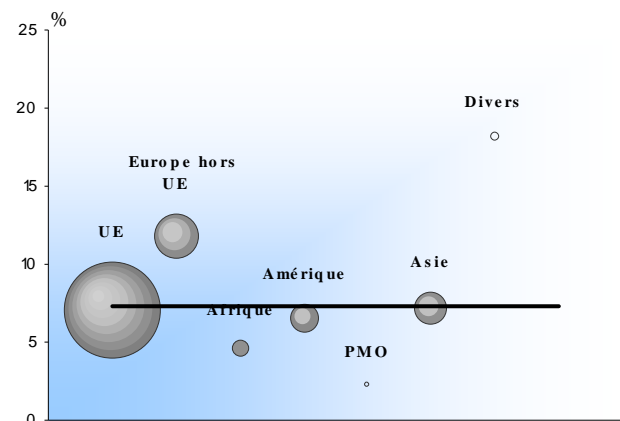
poids global —
poids par CPA ○

part du département dans le commerce global de la région 7,3 % à l'export, 5,6 % à l'import.
part du département dans le commerce de la région pour une zone particulière, par exemple 4,6 % des exportations de la région vers l'Afrique.

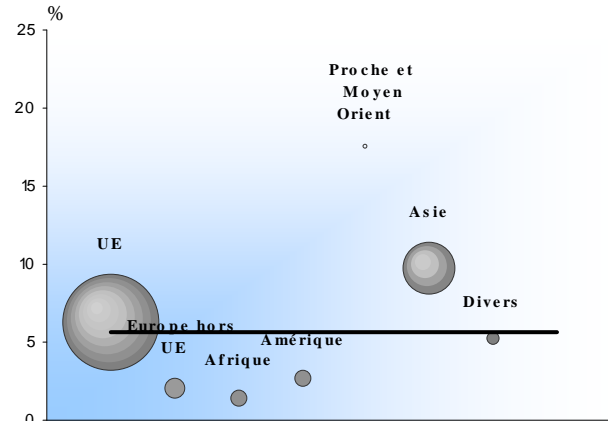
L'aire de chaque cercle représente la part de la zone considérée dans les échanges du département. Ainsi, l'aire du cercle <Afrique> figure 2,1 % des exportations du département, celle du cercle <Asie>, 8,1 %

Le graphique met donc en évidence les spécificités départementales selon une approche de type "point fort - point faible"

export



import



► Palmarès produits sur la période 2T2018 - 1T2019

Exportations *millions d'euros*

Nomenclature agrégée A129 valeur % rang
antérieur*

Allemagne	211	13,3	1
Suisse	204	12,9	3
Italie	197	12,4	2
Belgique	145	9,1	4
Espagne	98	6,2	5
Royaume-Uni	79	5,0	6
Etats-Unis d Amérique	69	4,4	8
Pays-Bas	59	3,7	7
Chine	43	2,7	9
Pologne	42	2,7	10
République tchèque	36	2,3	12
Autriche	35	2,2	11
Hongrie	29	1,8	14
Portugal	26	1,6	17
Corée du Sud	22	1,4	16

autres 291 18,3
Total 1 587 100

* période 2T2017 - 1T2018

Importations *millions d'euros*

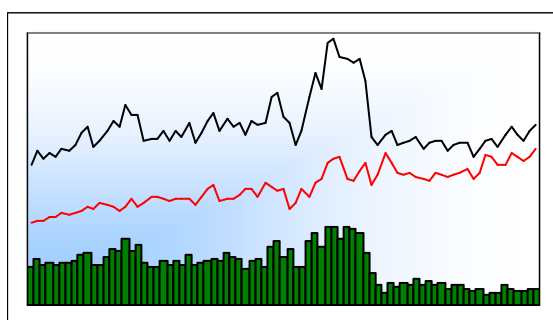
Nomenclature agrégée A129 valeur % rang
antérieur*

Allemagne	198	12,5	1
Chine	140	12,6	2
Italie	138	12,4	3
Belgique	104	9,4	4
Pays-Bas	63	5,7	6
Espagne	60	5,4	5
Taiwan	39	3,5	7
Roumanie	37	3,3	8
Suisse	31	2,8	9
Royaume-Uni	27	2,5	11
Thaïlande	25	2,3	13
Bulgarie	24	2,1	14
Portugal	21	1,9	10
Irlande	20	1,8	12
Pologne	16	1,5	15

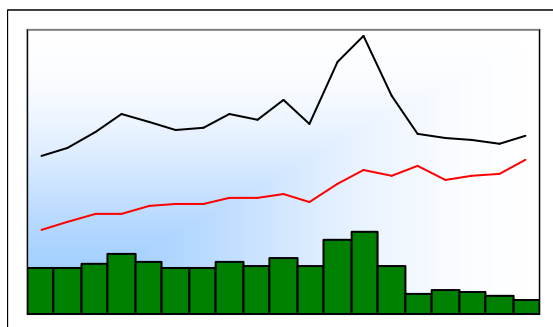
autres 167 15,0
Total 1 109 100

* période 2T2017 - 1T2018





	Export	Import	Solde
1T1999	340	111	229
1T2018	485	388	97
2T2018	453	374	79
3T2018	435	355	79
4T2018	471	369	102
1T2019	498	399	99



	Export	Import	Solde
2013	1 774	1 349	426
2014	1 715	1 167	548
2015	1 684	1 204	480
2016	1 630	1 232	398
2017	1 743	1 431	311
2018	1 843	1 486	357

► Structure des échanges par produits et zones

Nomenclature agrégée A17 et A38	1T2019			2T2018 - 1T2019		
	export	import	solde	export	import	solde
AZ Produits agricoles, sylvicoles et piscicoles	12	1	11	35	4	31
DE Hydrocarbures	3	1	2	10	5	5
C1 Produits des IAA	25	12	13	108	50	58
C2 Produits pétroliers raffinés et coke	2	1	1	5	4	0
C3 Equipements	148	111	37	525	402	123
C4 Matériels de transport	148	75	73	607	291	316
C5 Autres produits industriels	161	199	-38	565	740	-175
<i>C1 à C5 = Industrie manufacturière</i>	483	397	85	1 809	1 487	322
ZZ Produits divers	0	0	0	3	2	1
Ensemble CAF/FAB hors matériel militaire	498	399	99	1 857	1 498	359
UE	350	323	28	1 262	1 220	42
dont Zone euro	259	263	-4	940	991	-51
Europe hors UE	46	13	33	179	55	124
Afrique	25	10	15	93	37	56
Amérique	29	5	24	111	16	96
Proche et Moyen Orient	7	0	7	53	0	53
Asie	38	41	-3	154	150	4
Divers	1	7	-6	4	20	-16

millions d'euros



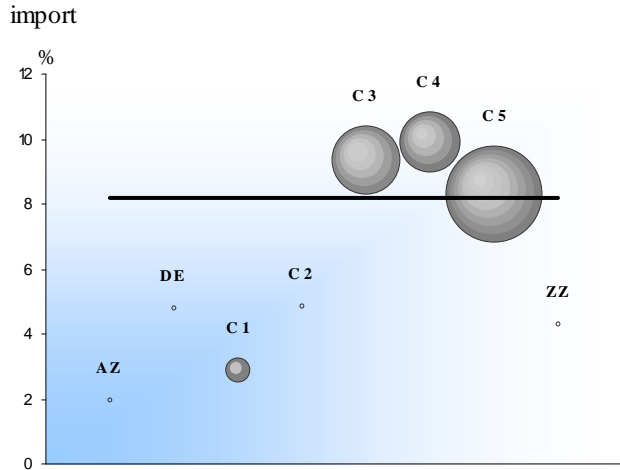
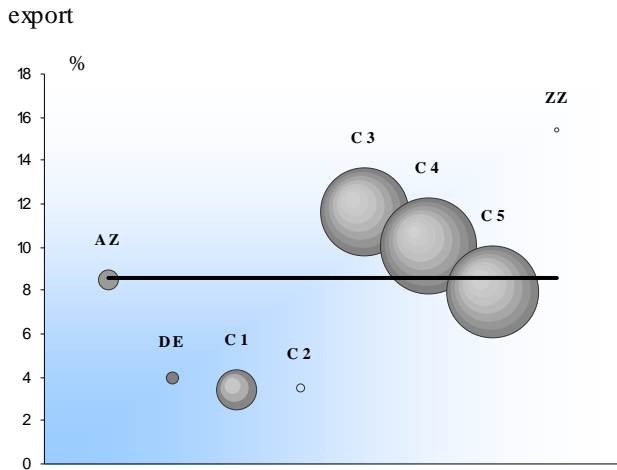
► Poids du département dans les échanges commerciaux de la région - période 2T2018 - 1T2019

poids global —
poids par CPA ○

part du département dans le commerce global de la région 8,6 % à l'export, 8,2 % à l'import.
part du département dans le commerce de la région pour un produit particulier, par exemple 3,4 % des exportations de produits des IAA (C1) de la région.

L'aire de chaque cercle représente la part de la Nomenclature Agrégée considérée dans les échanges du département. Ainsi, l'aire du cercle <Produits des IAA> (C1) figure 5,8 % des exportations du département, celle du cercle <Matériels de transport> (C4), 32,7 %

Le graphique met donc en évidence les spécificités départementales selon une approche de type "point fort - point faible"



- AZ Produits agricoles, sylvicoles, de la pêche et de l'aquaculture
- DE Hydrocarbures naturels
- C1 Produits des IAA
- C2 Produits pétroliers raffinés et coke
- C3 Equipements mécaniques, matériel électrique, électronique et optique
- C4 Matériels de transport
- C5 Autres produits industrie
- ZZ Produits divers

► Palmarès produits sur la période 2T2018 - 1T2019

Exportations Nomenclature agrégée A129	millions d'euros		
	valeur	%	rang antérieur*
Équipements pour automobiles	564	30,4	1
Machines et équipements d'usage général	270	14,5	2
Matériel électrique	113	6,1	3
Meubles	82	4,4	13
Produits laitiers et glaces	76	4,1	7
Produits en plastique	73	3,9	5
Machines agricoles et forestières	73	3,9	9
Produits pharmaceutiques	73	3,9	6
Ouvrages en métaux (coutellerie, outils, quincaillerie)	68	3,7	4
Bois, articles en bois	57	3,1	8
Produits sidérurgiques et de première transformation	53	2,9	10
Produits de la construction automobile	43	2,3	12
Appareils de mesure, d'essai et de navigation	35	1,9	11
Produits de la culture et de l'élevage	32	1,7	16
Verre et articles en verre	30	1,6	15
autres	216	11,6	
Total	1 857	100	

* période 2T2017 - 1T2018

Importations Nomenclature agrégée A129	millions d'euros		
	valeur	%	rang antérieur*
Équipements pour automobiles	256	17,1	1
Machines et équipements d'usage général	180	12,0	2
Produits chimiques de base, produits azotés, engrais	157	10,5	3
Matériel électrique	134	8,9	4
Produits sidérurgiques et de première transformation	83	5,5	5
Ouvrages en métaux (coutellerie, outils, quincaillerie)	69	4,6	6
Produits en plastique	63	4,2	7
Instruments à usage médical, optique et dentaire	62	4,2	10
Produits en caoutchouc	48	3,2	8
Verre et articles en verre	36	2,4	9
Produits de la construction automobile	31	2,1	11
Produits chimiques divers	31	2,1	14
Produits de l'industrie textile	27	1,8	16
Meubles	24	1,6	20
Métaux non ferreux	24	1,6	15
autres	272	18,2	
Total	1 498	100	

* période 2T2017 - 1T2018





Haute-Saône

► Poids du département dans les échanges commerciaux de la région sur la période 2T2018 - 1T2019

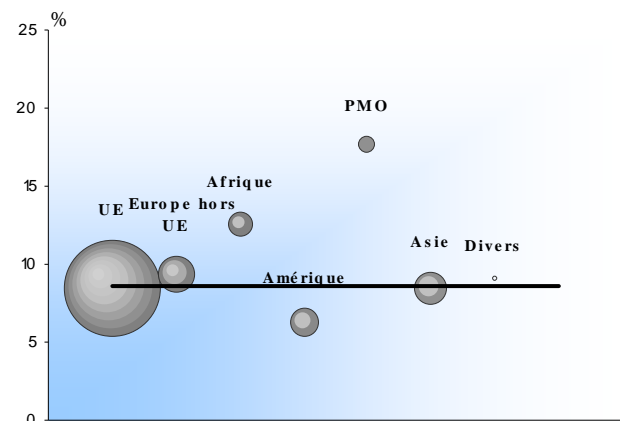
poids global —
poids par CPA ○

part du département dans le commerce global de la région 8,6 % à l'export, 7,6 % à l'import.
part du département dans le commerce de la région pour une zone particulière, par exemple 12,6 % des exportations de la région vers l'Afrique.

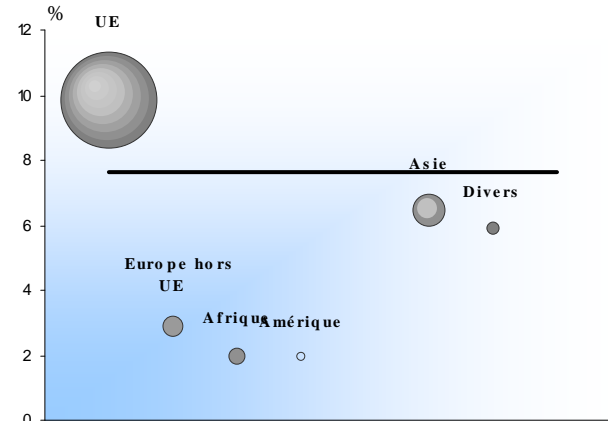
L'aire de chaque cercle représente la part de la zone considérée dans les échanges du département. Ainsi, l'aire du cercle <Afrique> figure 5 % des exportations du département, celle du cercle <Asie>, 8,3 %

Le graphique met donc en évidence les spécificités départementales selon une approche de type "point fort - point faible"

export



import



► Palmarès produits sur la période 2T2018 - 1T2019

Exportations *millions d'euros*

Nomenclature agrégée A129 valeur % rang
antérieur*

Allemagne	328	17,7	1
Espagne	155	8,3	2
Italie	123	6,6	3
Royaume-Uni	114	6,1	4
Belgique	113	6,1	5
Suisse	79	4,3	6
Pays-Bas	72	3,9	8
Slovaquie	66	3,5	13
Suède	53	2,9	11
Pologne	50	2,7	10
Danemark	47	2,5	14
Turquie	42	2,2	9
Chine	40	2,1	12
Norvège (yc Svalbard)	33	1,8	17
Tunisie	30	1,6	15

autres 512 27,6
Total 1 857 100

* période 2T2017 - 1T2018

Importations *millions d'euros*

Nomenclature agrégée A129 valeur % rang
antérieur*

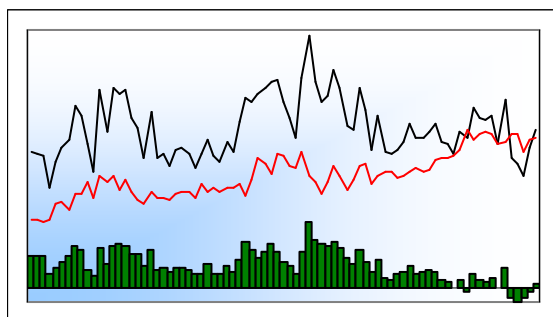
Allemagne	317	17,1	1
Espagne	204	13,6	2
Italie	178	11,9	3
Belgique	124	8,3	4
Chine	112	7,4	5
Pologne	58	3,9	8
Pays-Bas	58	3,9	9
République tchèque	58	3,8	7
Royaume-Uni	43	2,9	10
Portugal	40	2,7	13
Suisse	34	2,3	11
Tunisie	30	2,0	12
Slovaquie	24	1,6	17
Autriche	21	1,4	16
Hongrie	18	1,2	19

autres 178 11,9
Total 1 498 100

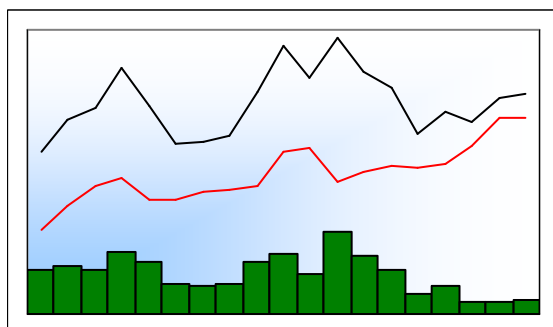
* période 2T2017 - 1T2018



Territoire de Belfort



	Export	Import	Solde
1T1999	295	108	187
1T2018	284	346	-62
2T2018	264	347	-83
3T2018	233	297	-63
4T2018	310	331	-21
1T2019	358	335	23



	Export	Import	Solde
2013	1 220	939	280
2014	1 401	984	417
2015	1 317	1 130	187
2016	1 507	1 348	159
2017	1 552	1 347	205
2018	1 091	1 320	-229

► Structure des échanges par produits et zones

Nomenclature agrégée A17 et A38	1T2019			2T2018 - 1T2019		
	export	import	solde	export	import	solde
AZ Produits agricoles, sylvicoles et piscicoles	1	0	1	3	1	2
DE Hydrocarbures	3	1	2	10	2	8
C1 Produits des IAA	3	6	-2	7	18	-11
C2 Produits pétroliers raffinés et coke	0	4	-4	0	5	-5
C3 Equipements	273	215	58	888	842	46
C4 Matériels de transport	35	22	13	104	89	15
C5 Autres produits industriels	43	88	-45	153	352	-199
<i>C1 à C5 = Industrie manufacturière</i>	354	334	20	1 152	1 306	-155
ZZ Produits divers	0	0	0	1	0	0
Ensemble CAF/FAB hors matériel militaire	358	335	23	1 166	1 310	-144
UE	163	184	-21	491	732	-241
dont Zone euro	111	120	-10	312	475	-162
Europe hors UE	48	25	22	152	92	60
Afrique	7	5	1	43	21	22
Amérique	46	85	-40	160	313	-152
Proche et Moyen Orient	29	0	28	50	0	49
Asie	67	26	41	270	90	180
Divers	0	10	-10	0	63	-62



Territoire de Belfort

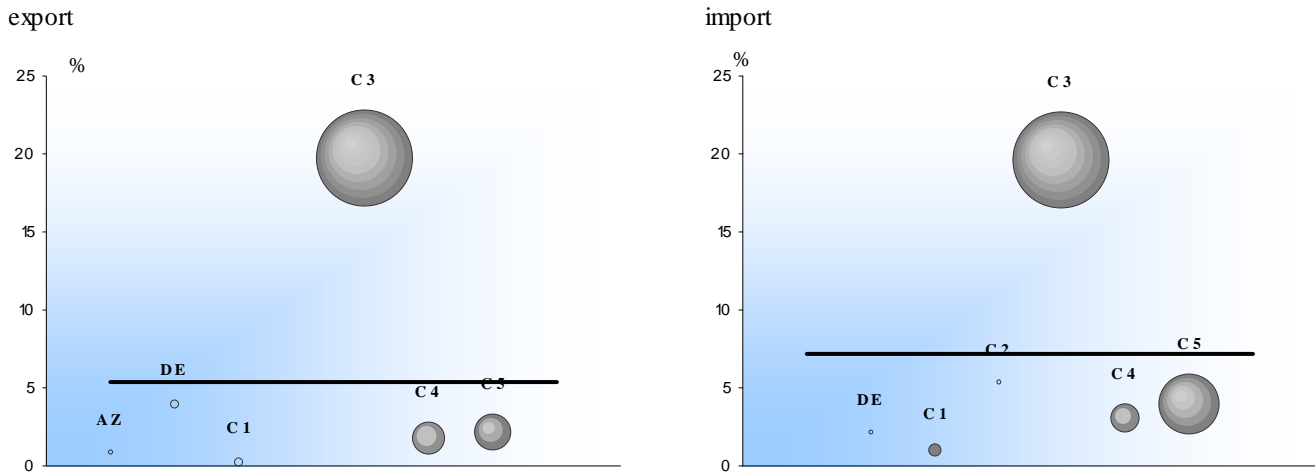
Poids du département dans les échanges commerciaux de la région - période 2T2018 - 1T2019

pois global —
pois par CPA ○

part du département dans le commerce global de la région 5,4 % à l'export, 7,2 % à l'import.
part du département dans le commerce de la région pour un produit particulier, par exemple 0,2 % des exportations de produits des IAA (C1) de la région.

L'aire de chaque cercle représente la part de la Nomenclature Agrégée considérée dans les échanges du département. Ainsi, l'aire du cercle <Produits des IAA> (C1) figure 0,6 % des exportations du département, celle du cercle <Matériels de transport> (C4), 9 %

Le graphique met donc en évidence les spécificités départementales selon une approche de type "point fort - point faible"



- AZ Produits agricoles, sylvicoles, de la pêche et de l'aquaculture
- DE Hydrocarbures naturels
- C1 Produits des IAA
- C2 Produits pétroliers raffinés et coke
- C3 Equipements mécaniques, matériel électrique, électronique et optique
- C4 Matériels de transport
- C5 Autres produits industrie
- ZZ Produits divers

Palmarès produits sur la période 2T2018 - 1T2019

Exportations	millions d'euros		
	valeur	%	rang
Nomenclature agrégée A129			antérieur*
Machines et équipements d'usage général	745	63,9	1
Matériel électrique	114	9,8	2
Matériel ferroviaire roulant	69	5,9	5
Ouvrages en métaux (coutellerie, outils, quin	57	4,9	3
Équipements pour automobiles	30	2,6	4
Articles de sport, jeux et jouets ; produits ma	22	1,9	8
Produits sidérurgiques et de première transfoi	19	1,6	6
Produits en plastique	16	1,4	7
Déchets industriels	9	0,8	12
Machines-outils	9	0,8	15
Matériaux de construction et produits minér:	8	0,6	11
Appareils ménagers	7	0,6	21
Articles d'habillement	6	0,5	25
Métaux non ferreux	5	0,4	22
Ordinateurs et équipements périphériques	5	0,4	9
autres	45	3,9	
Total	1 166	100	

* période 2T2017 - 1T2018

Importations	millions d'euros		
	valeur	%	rang
Nomenclature agrégée A129			antérieur*
Machines et équipements d'usage général	712	54,4	1
Matériel électrique	81	6,2	2
Produits sidérurgiques et de première transfor	65	5,0	3
Produits chimiques de base, produits azotés, r	39	3,0	7
Ouvrages en métaux (coutellerie, outils, quin	39	3,0	5
Métaux non ferreux	36	2,7	6
Équipements pour automobiles	35	2,7	4
Matériel ferroviaire roulant	33	2,5	24
Produits en plastique	31	2,4	8
Produits pharmaceutiques	25	1,9	17
Machines-outils	23	1,8	10
Produits de la construction automobile	21	1,6	11
Articles de sport, jeux et jouets ; produits ma	20	1,5	14
Verre et articles en verre	17	1,3	12
Produits chimiques divers	16	1,2	9
autres	116	8,9	
Total	1 310	100	

* période 2T2017 - 1T2018





Territoire de Belfort

► Poids du département dans les échanges commerciaux de la région sur la période 2T2018 - 1T2019

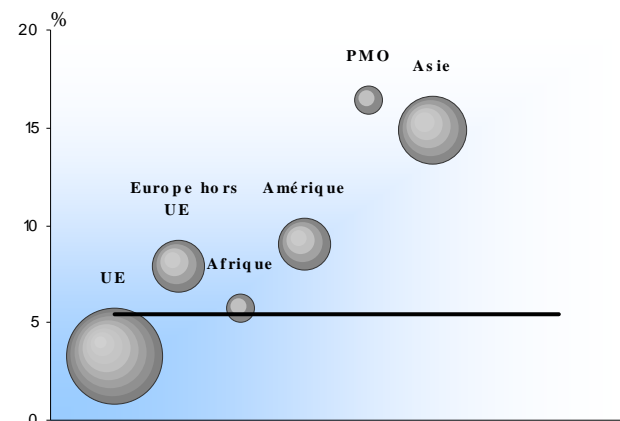
poids global —
poids par CPA ○

part du département dans le commerce global de la région 5,4 % à l'export, 6,6 % à l'import.
part du département dans le commerce de la région pour une zone particulière, par exemple 5,8 % des exportations de la région vers l'Afrique.

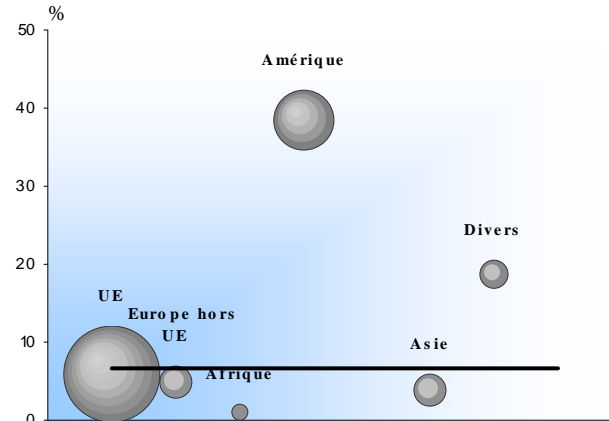
L'aire de chaque cercle représente la part de la zone considérée dans les échanges du département. Ainsi, l'aire du cercle <Afrique> figure 3,7 % des exportations du département, celle du cercle <Asie>, 23,1 %

Le graphique met donc en évidence les spécificités départementales selon une approche de type "point fort - point faible"

export



import



► Palmarès produits sur la période 2T2018 - 1T2019

Exportations *millions d'euros*

Nomenclature agrégée A129	valeur % rang		
			antérieur*
Etats-Unis d Amérique	133	11,4	4
Allemagne	132	11,3	2
Chine	86	7,4	7
Hongrie	73	6,2	5
Malaysie	72	6,2	55
Pays-Bas	64	5,5	1
Suisse	58	4,9	10
Japon	43	3,7	6
Royaume-Uni	36	3,1	13
Belgique	33	2,8	16
Kazakhstan	31	2,7	25
Bangladesh	30	2,6	47
Azerbaïdjan	30	2,6	39
Roumanie	26	2,2	8
Espagne	25	2,1	19

autres 292 25,1
Total 1 166 100

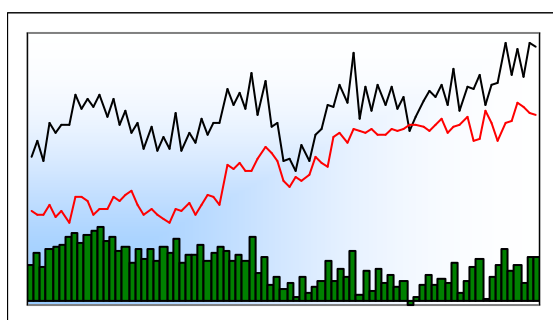
* période 2T2017 - 1T2018

Importations *millions d'euros*

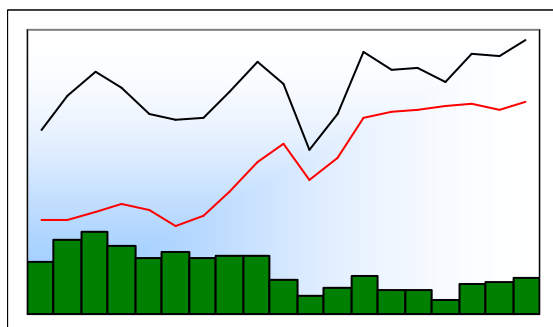
Nomenclature agrégée A129	valeur % rang		
			antérieur*
Etats-Unis d Amérique	309	26,5	1
Allemagne	208	15,9	2
Hongrie	111	8,5	3
Italie	89	6,8	4
Suisse	82	6,3	7
Pologne	61	4,7	13
Pays non classifiés ailleurs	55	4,2	9
Espagne	51	3,9	8
Chine	51	3,9	6
Royaume-Uni	43	3,3	11
Pays-Bas	39	3,0	5
Belgique	35	2,7	10
République tchèque	30	2,3	12
Autriche	14	1,1	15
Slovaquie	10	0,8	14

autres 121 9,3
Total 1 310 100

* période 2T2017 - 1T2018



	Export	Import	Solde
1T1999	546	389	157
1T2018	779	648	132
2T2018	853	698	156
3T2018	771	687	85
4T2018	866	671	195
1T2019	856	664	192



	Export	Import	Solde
2013	2 829	2 478	351
2014	2 714	2 515	200
2015	2 953	2 533	420
2016	2 933	2 477	456
2017	3 067	2 551	515
2018	3 270	2 703	566

► Structure des échanges par produits et zones

Nomenclature agrégée A17 et A38	1T2019			2T2018 - 1T2019		
	export	import	solde	export	import	solde
AZ Produits agricoles, sylvicoles et piscicoles	32	9	23	96	33	62
DE Hydrocarbures	6	5	2	32	21	10
C1 Produits des IAA	275	77	198	1 127	326	801
C2 Produits pétroliers raffinés et coke	32	1	32	129	57	72
C3 Equipements	144	117	27	550	479	71
C4 Matériels de transport	75	106	-30	265	393	-127
C5 Autres produits industriels	290	348	-58	1 146	1 402	-256
<i>C1 à C5 = Industrie manufacturière</i>	817	649	168	3 217	2 656	561
ZZ Produits divers	1	1	-1	3	9	-7
Ensemble CAF/FAB hors matériel militaire	856	664	192	3 347	2 720	627
UE	532	499	33	2 002	2 051	-49
dont Zone euro	405	400	4	1 460	1 629	-169
Europe hors UE	45	28	16	183	107	76
Afrique	29	11	19	132	46	86
Amérique	127	24	104	566	99	467
Proche et Moyen Orient	16	2	14	69	7	62
Asie	105	88	17	386	362	24
Divers	2	12	-10	8	48	-40

millions d'euros



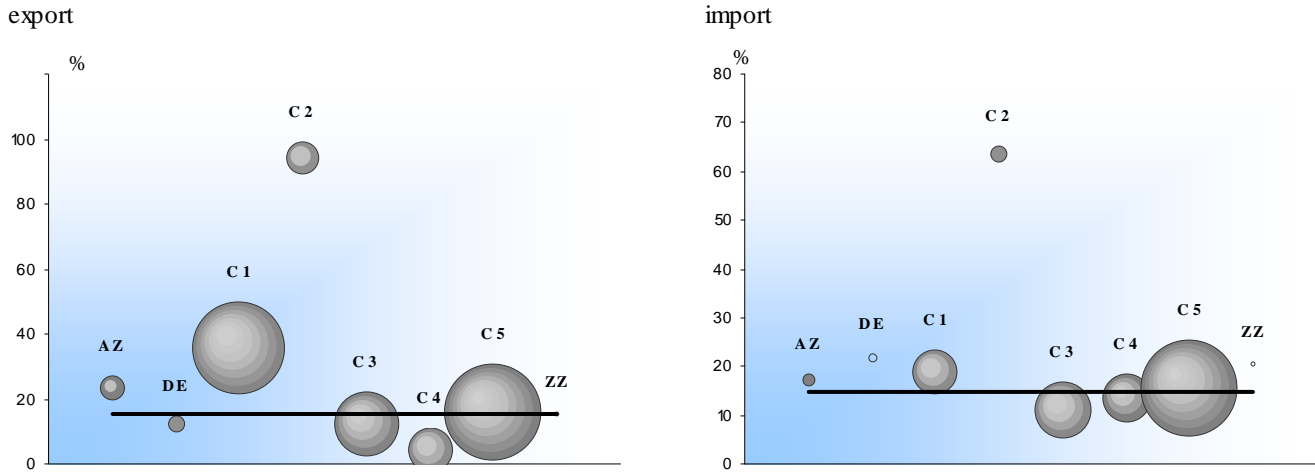


► Poids du département dans les échanges commerciaux de la région - période 2T2018 - 1T2019

poids global — part du département dans le commerce global de la région 15,5 % à l'export, 14,9 % à l'import.
 poids par CPA ○ part du département dans le commerce de la région pour un produit particulier, par exemple 35,8 % des exportations de produits des IAA (C1) de la région.

L'aire de chaque cercle représente la part de la Nomenclature Agrégée considérée dans les échanges du département. Ainsi, l'aire du cercle <Produits des IAA> (C1) figure 33,7 % des exportations du département, celle du cercle <Matériels de transport> (C4), 7,9 %

Le graphique met donc en évidence les spécificités départementales selon une approche de type "point fort - point faible"



AZ Produits agricoles, sylvicoles, de la pêche et de l'aquaculture
 DE Hydrocarbures naturels
 C1 Produits des IAA
 C2 Produits pétroliers raffinés et coke
 C3 Equipements mécaniques, matériel électrique, électronique et optique
 C4 Matériels de transport
 C5 Autres produits industrie
 ZZ Produits divers

► Palmarès produits sur la période 2T2018 - 1T2019

Exportations	millions d'euros		
Nomenclature agrégée A129	valeur	%	rang antérieur*
Boissons	941	28,1	1
Produits chimiques de base, produits azotés, r	232	6,9	3
Machines et équipements d'usage général	222	6,6	2
Équipements pour automobiles	181	5,4	9
Produits sidérurgiques et de première transfor	142	4,2	4
Produits pharmaceutiques	137	4,1	5
Produits pétroliers raffinés et coke	129	3,9	11
Matériel électrique	123	3,7	6
Bois, articles en bois	119	3,6	7
Produits en plastique	109	3,3	10
Métaux non ferreux	90	2,7	8
Matériels optique et photographique ; suppor	82	2,5	15
Produits de la culture et de l'élevage	80	2,4	14
Produits alimentaires divers	77	2,3	13
Pâte à papier, papier et carton	74	2,2	12

autres 608 18,2
Total 3 347 100

* période 2T2017 - 1T2018

Importations	millions d'euros		
Nomenclature agrégée A129	valeur	%	rang antérieur*
Produits chimiques de base, produits azotés, r	248	9,1	2
Équipements pour automobiles	202	7,4	1
Produits sidérurgiques et de première transfor	190	7,0	3
Métaux non ferreux	160	5,9	4
Produits de la construction automobile	135	5,0	5
Matériel électrique	109	4,0	6
Pâte à papier, papier et carton	96	3,5	7
Machines et équipements d'usage général	96	3,5	8
Produits en plastique	95	3,5	9
Appareils de mesure, d'essai et de navigation	92	3,4	10
Produits à base de fruits et légumes, y compri	91	3,3	11
Produits laitiers et glaces	87	3,2	12
Ouvrages en métaux (coutellerie, outils, quin	73	2,7	14
Produits pharmaceutiques	68	2,5	15
Produits en caoutchouc	65	2,4	13

autres 913 33,6
Total 2 720 100

* période 2T2017 - 1T2018





► Poids du département dans les échanges commerciaux de la région sur la période 2T2018 - 1T2019

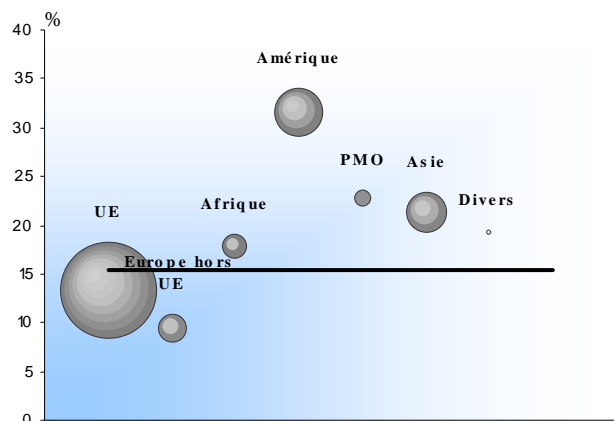
poids global —
poids par CPA ○

part du département dans le commerce global de la région 15,5 % à l'export, 13,8 % à l'import.
part du département dans le commerce de la région pour une zone particulière, par exemple 17,9 % des exportations de la région vers l'Afrique.

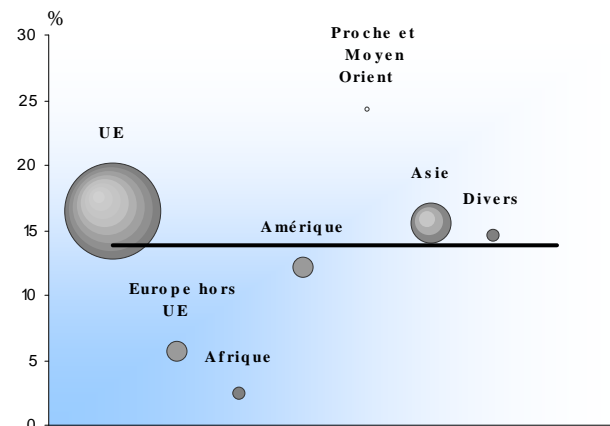
L'aire de chaque cercle représente la part de la zone considérée dans les échanges du département. Ainsi, l'aire du cercle <Afrique> figure 4 % des exportations du département, celle du cercle <Asie>, 11,5 %

Le graphique met donc en évidence les spécificités départementales selon une approche de type "point fort - point faible"

export



import



► Palmarès produits sur la période 2T2018 - 1T2019

Exportations *millions d'euros*

Nomenclature agrégée A129	valeur % rang		
	antérieur*		
Allemagne	509	15,2	1
Etats-Unis d Amérique	425	12,7	2
Royaume-Uni	284	8,5	3
Espagne	218	6,5	6
Belgique	215	6,4	4
Italie	183	5,5	5
Pays-Bas	158	4,7	7
Suisse	128	3,8	8
Japon	114	3,4	9
Canada	100	3,0	11
Pologne	71	2,1	12
Chine	63	1,9	10
Algérie	57	1,7	17
Hongrie	46	1,4	13
République tchèque	46	1,4	15

autres 730 21,8
Total 3 347 100

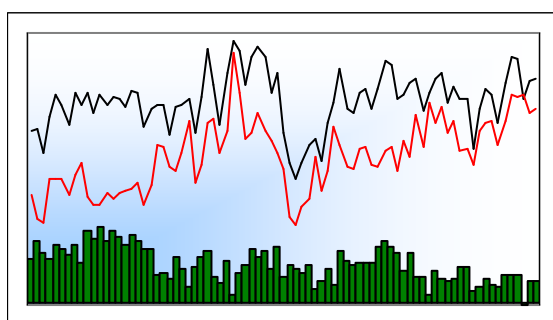
* période 2T2017 - 1T2018

Importations *millions d'euros*

Nomenclature agrégée A129	valeur % rang		
	antérieur*		
Allemagne	520	15,5	1
Italie	308	11,3	2
Belgique	207	7,6	3
Espagne	192	7,1	4
Pays-Bas	163	6,0	5
Chine	139	5,1	6
Japon	106	3,9	8
Royaume-Uni	105	3,9	13
République tchèque	105	3,8	7
Suède	85	3,1	9
Autriche	79	2,9	11
Etats-Unis d Amérique	79	2,9	10
Suisse	70	2,6	12
Pologne	55	2,0	15
Portugal	49	1,8	14

autres 458 16,8
Total 2 720 100

* période 2T2017 - 1T2018



	Export	Import	Solde
1T1999	193	129	63
1T2018	268	229	38
2T2018	266	226	39
3T2018	224	229	-4
4T2018	243	212	31
1T2019	246	215	31



	Export	Import	Solde
2013	976	687	289
2014	929	774	155
2015	956	813	144
2016	839	698	142
2017	905	784	121
2018	1 001	896	105

► Structure des échanges par produits et zones

Nomenclature agrégée A17 et A38	1T2019			2T2018 - 1T2019		
	export	import	solde	export	import	solde
AZ Produits agricoles, sylvicoles et piscicoles	12	1	11	44	5	39
DE Hydrocarbures	1	4	-3	4	21	-17
C1 Produits des IAA	7	1	6	30	5	25
C2 Produits pétroliers raffinés et coke	0	0	0	0	2	-2
C3 Equipements	11	22	-11	49	85	-37
C4 Matériels de transport	29	20	9	104	69	35
C5 Autres produits industriels	185	164	21	746	689	57
<i>C1 à C5 = Industrie manufacturière</i>	233	208	24	928	849	79
ZZ Produits divers	0	1	-1	2	5	-3
Ensemble CAF/FAB hors matériel militaire	246	215	31	979	881	98
UE	158	126	31	608	517	90
dont Zone euro	130	100	30	513	415	98
Europe hors UE	26	37	-11	74	184	-109
Afrique	3	2	1	13	8	5
Amérique	21	7	14	91	30	60
Proche et Moyen Orient	1	0	1	6	0	5
Asie	38	33	5	187	112	75
Divers	0	10	-9	1	30	-29

millions d'euros





► Poids du département dans les échanges commerciaux de la région - période 2T2018 - 1T2019

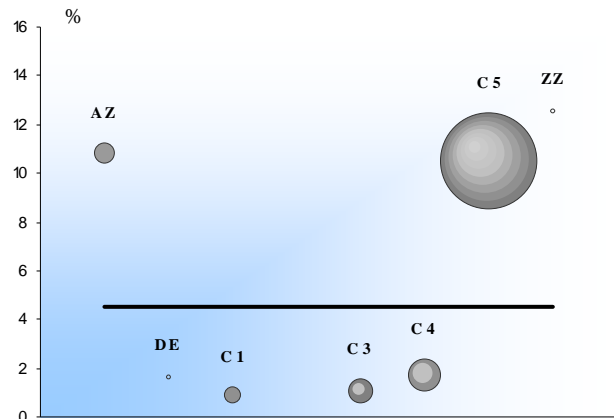
poids global —
poids par CPA ○

part du département dans le commerce global de la région 4,5 % à l'export, 4,8 % à l'import.
part du département dans le commerce de la région pour un produit particulier, par exemple 0,9 % des exportations de produits des IAA (C1) de la région.

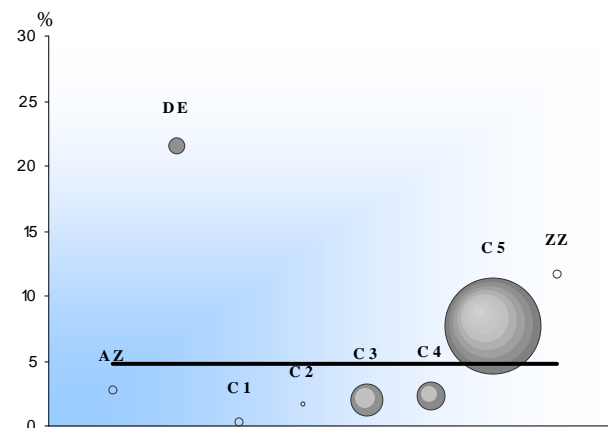
L'aire de chaque cercle représente la part de la Nomenclature Agrégée considérée dans les échanges du département. Ainsi, l'aire du cercle <Produits des IAA> (C1) figure 3 % des exportations du département, celle du cercle <Matériels de transport> (C4), 10,6 %

Le graphique met donc en évidence les spécificités départementales selon une approche de type "point fort - point faible"

export



import



AZ Produits agricoles, sylvicoles, de la pêche et de l'aquaculture

DE Hydrocarbures naturels

C1 Produits des IAA

C2 Produits pétroliers raffinés et coke

C3 Equipements mécaniques, matériel électrique, électronique et optique

C4 Matériels de transport

C5 Autres produits industrie

ZZ Produits divers

► Palmarès produits sur la période 2T2018 - 1T2019

Exportations *millions d'euros*

Nomenclature agrégée A129	valeur	%	rang
			antérieur*
Produits sidérurgiques et de première transfor	295	30,1	1
Métaux non ferreux	266	27,2	2
Équipements pour automobiles	78	8,0	3
Produits en caoutchouc	48	4,9	4
Produits de la culture et de l'élevage	41	4,2	6
Machines et équipements d'usage général	34	3,5	5
Bois, articles en bois	31	3,2	7
Produits chimiques divers	21	2,1	8
Boissons	21	2,1	10
Articles d'habillement	20	2,1	11
Produits chimiques de base, produits azotés, r	19	1,9	13
Cycles et motocycles	19	1,9	9
Meubles	15	1,6	14
Parfums, cosmétiques et produits d'entretien	8	0,8	17
Produits en plastique	8	0,8	16

autres 56 5,7

Total 979 100

* période 2T2017 - 1T2018

Importations *millions d'euros*

Nomenclature agrégée A129	valeur	%	rang
			antérieur*
Métaux non ferreux	267	30,3	1
Produits sidérurgiques et de première transfor	189	21,4	2
Articles d'habillement	73	8,3	3
Machines et équipements d'usage général	41	4,6	5
Équipements pour automobiles	33	3,8	4
Produits chimiques de base, produits azotés, r	25	2,8	6
Meubles	23	2,7	10
Pâte à papier, papier et carton	21	2,4	8
Matériel électrique	19	2,2	9
Déchets industriels	19	2,2	13
Produits de la construction automobile	19	2,1	12
Produits en caoutchouc	17	1,9	7
Cycles et motocycles	13	1,5	16
Ouvrages en métaux (coutellerie, outils, quin	11	1,3	14
Bois, articles en bois	11	1,3	11

autres 100 11,3

Total 881 100

* période 2T2017 - 1T2018



► Poids du département dans les échanges commerciaux de la région sur la période 2T2018 - 1T2019

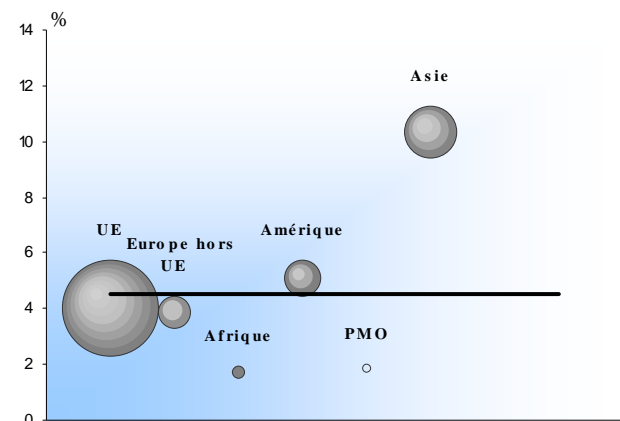
poids global —
poids par CPA ○

part du département dans le commerce global de la région 4,5 % à l'export, 4,5 % à l'import.
part du département dans le commerce de la région pour une zone particulière, par exemple 1,7 % des exportations de la région vers l'Afrique.

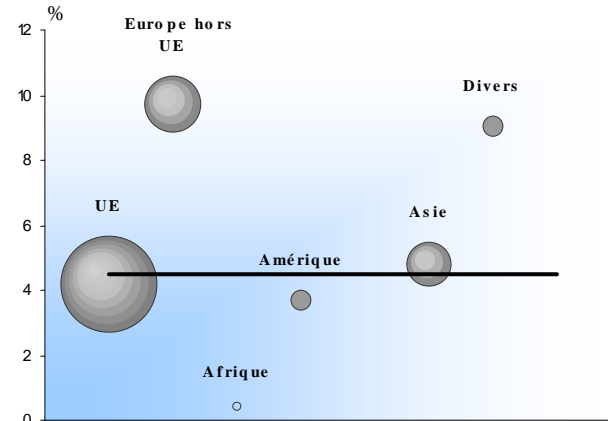
L'aire de chaque cercle représente la part de la zone considérée dans les échanges du département. Ainsi, l'aire du cercle <Afrique> figure 1,3 % des exportations du département, celle du cercle <Asie>, 19,1 %

Le graphique met donc en évidence les spécificités départementales selon une approche de type "point fort - point faible"

export



import



► Palmarès produits sur la période 2T2018 - 1T2019

Exportations *millions d'euros*

Nomenclature agrégée A129	valeur	%	rang antérieur*
Allemagne	237	24,2	1
Corée du Sud	99	10,1	5
Italie	82	8,4	4
Belgique	80	8,2	3
Etats-Unis d Amérique	79	8,1	2
Suisse	64	6,6	9
Espagne	37	3,8	6
Royaume-Uni	33	3,4	7
Vietnam	32	3,3	11
Slovaquie	29	2,9	8
République tchèque	26	2,7	13
Pays-Bas	25	2,5	10
Chine	23	2,4	12
Pologne	10	1,0	15
Roumanie	10	1,0	14

autres 112 11,5
Total 979 100

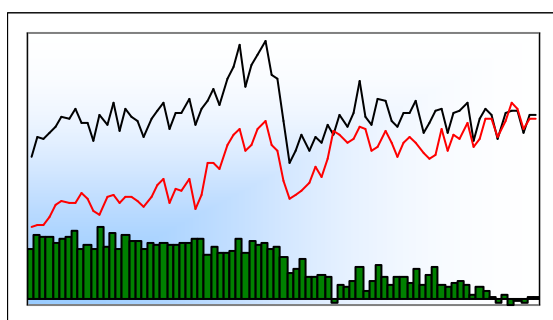
* période 2T2017 - 1T2018

Importations *millions d'euros*

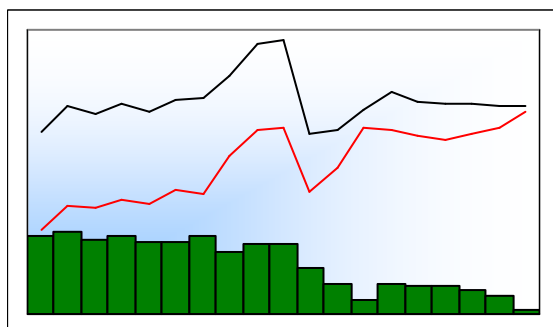
Nomenclature agrégée A129	valeur	%	rang antérieur*
Belgique	174	17,8	1
Norvège (yc Svalbard)	120	13,6	2
Allemagne	88	10,0	3
Chine	51	5,8	5
Italie	49	5,6	4
Royaume-Uni	45	5,1	6
Pays-Bas	35	4,0	10
Russie	31	3,5	14
Retour France	29	3,3	9
Turquie	22	2,5	8
Espagne	20	2,2	11
Pologne	18	2,0	12
Brésil	18	2,0	13
Finlande	17	1,9	7
Cambodge	14	1,6	18

autres 150 17,1
Total 881 100

* période 2T2017 - 1T2018



	Export	Import	Solde
1T1999	751	427	324
1T2018	970	1 002	-32
2T2018	965	976	-11
3T2018	863	885	-22
4T2018	949	932	17
1T2019	950	925	25



	Export	Import	Solde
2013	3 793	3 258	535
2014	3 745	3 181	565
2015	3 766	3 279	486
2016	3 721	3 377	344
2017	3 720	3 626	94
2018	3 747	3 795	-48

► Structure des échanges par produits et zones

Nomenclature agrégée A17 et A38	1T2019			2T2018 - 1T2019		
	export	import	solde	export	import	solde
AZ Produits agricoles, sylvicoles et piscicoles	35	17	19	129	73	56
DE Hydrocarbures	14	4	10	68	22	46
C1 Produits des IAA	126	99	27	528	402	126
C2 Produits pétroliers raffinés et coke	0	2	-1	1	7	-6
C3 Equipements	264	243	21	1 011	965	47
C4 Matériels de transport	38	56	-18	159	224	-66
C5 Autres produits industriels	471	501	-30	1 827	2 017	-190
<i>C1 à C5 = Industrie manufacturière</i>	899	901	-2	3 526	3 615	-89
ZZ Produits divers	1	3	-2	4	9	-5
Ensemble CAF/FAB hors matériel militaire	950	925	25	3 727	3 719	9
UE	705	676	29	2 663	2 677	-14
dont Zone euro	554	548	6	2 095	2 152	-57
Europe hors UE	44	40	4	186	191	-5
Afrique	41	15	26	171	49	122
Amérique	73	45	28	313	167	146
Proche et Moyen Orient	14	1	13	64	3	61
Asie	70	138	-68	323	593	-270
Divers	2	10	-7	8	38	-31

millions d'euros





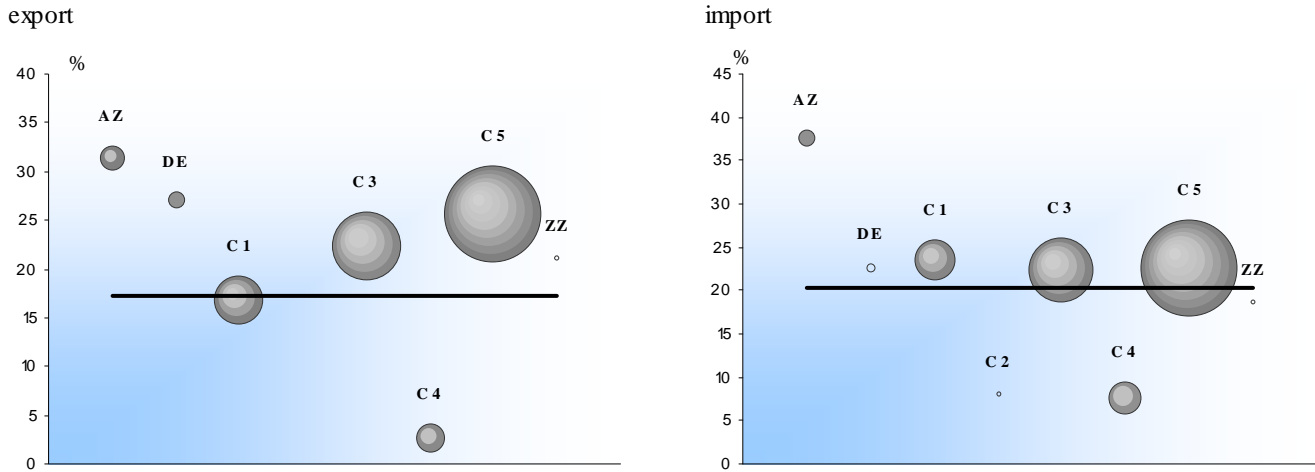
Saône-et-Loire

Poids du département dans les échanges commerciaux de la région - période 2T2018 - 1T2019

poids global — part du département dans le commerce global de la région 17,2 % à l'export, 20,4 % à l'import.
 poids par CPA ○ part du département dans le commerce de la région pour un produit particulier, par exemple 16,8 % des exportations de produits des IAA (C1) de la région.

L'aire de chaque cercle représente la part de la Nomenclature Agrégée considérée dans les échanges du département. Ainsi, l'aire du cercle <Produits des IAA> (C1) figure 14,2 % des exportations du département, celle du cercle <Matériels de transport> (C4), 4,3 %

Le graphique met donc en évidence les spécificités départementales selon une approche de type "point fort - point faible"



AZ Produits agricoles, sylvicoles, de la pêche et de l'aquaculture
 DE Hydrocarbures naturels
 C1 Produits des IAA
 C2 Produits pétroliers raffinés et coke
 C3 Equipements mécaniques, matériel électrique, électronique et optique
 C4 Matériels de transport
 C5 Autres produits industrie
 ZZ Produits divers

Palmarès produits sur la période 2T2018 - 1T2019

Exportations	millions d'euros		
	valeur	%	rang antérieur*
Nomenclature agrégée A129			
Produits sidérurgiques et de première transfor	817	21,9	1
Machines et équipements d'usage général	613	16,4	2
Boissons	241	6,5	3
Machines diverses d'usage spécifique	174	4,7	5
Produits en caoutchouc	163	4,4	4
Ouvrages en métaux (coutellerie, outils, quin	151	4,1	6
Produits en plastique	139	3,7	8
Matériel électrique	127	3,4	12
Produits de la culture et de l'élevage	119	3,2	7
Produits de la construction automobile	103	2,8	9
Bois, articles en bois	95	2,5	10
Articles d'habillement	90	2,4	13
Viande et produits à base de viande	79	2,1	11
Produits chimiques divers	73	2,0	18
Produits laitiers et glaces	72	1,9	14
autres	668	17,9	
Total	3 727	100	

* période 2T2017 - 1T2018

Importations	millions d'euros		
	valeur	%	rang antérieur*
Nomenclature agrégée A129			
Produits sidérurgiques et de première transfor	578	15,5	1
Machines et équipements d'usage général	415	11,2	2
Articles d'habillement	242	6,5	3
Produits chimiques de base, produits azotés, r	222	6,0	4
Matériel électrique	191	5,1	5
Appareils de mesure, d'essai et de navigation	153	4,1	8
Ouvrages en métaux (coutellerie, outils, quin	126	3,4	6
Produits en plastique	120	3,2	7
Produits de la construction automobile	114	3,1	10
Produits chimiques divers	107	2,9	9
Métaux non ferreux	103	2,8	11
Machines diverses d'usage spécifique	93	2,5	13
Équipements pour automobiles	79	2,1	14
Produits alimentaires divers	74	2,0	20
Produits à base de fruits et légumes, y compri	73	2,0	16
autres	1 027	27,6	
Total	3 719	100	

* période 2T2017 - 1T2018





Saône-et-Loire

► Poids du département dans les échanges commerciaux de la région sur la période 2T2018 - 1T2019

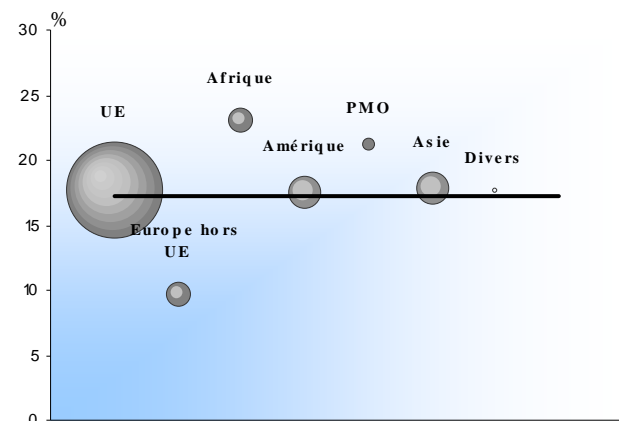
poids global —
poids par CPA ○

part du département dans le commerce global de la région 17,2 % à l'export, 18,9 % à l'import.
part du département dans le commerce de la région pour une zone particulière, par exemple
23,1 % des exportations de la région vers l'Afrique.

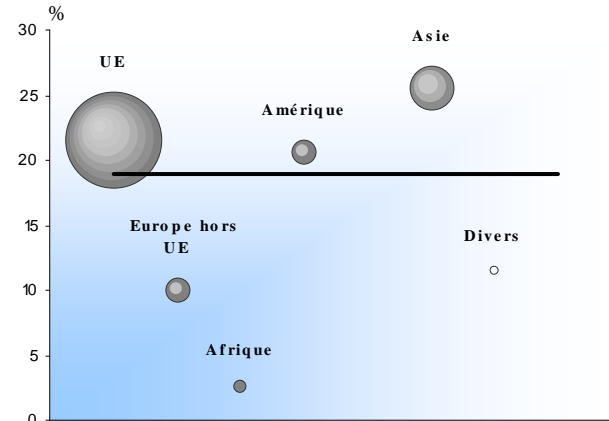
L'aire de chaque cercle représente la part de la zone considérée dans les échanges du département. Ainsi, l'aire du cercle <Afrique> figure 4,6 % des exportations du département, celle du cercle <Asie>, 8,7 %

Le graphique met donc en évidence les spécificités départementales selon une approche de type "point fort - point faible"

export



import



► Palmarès produits sur la période 2T2018 - 1T2019

Exportations *millions d'euros*

Nomenclature agrégée A129 valeur % rang
antérieur*

Italie	641	17,2	1
Allemagne	530	14,2	3
Espagne	478	12,8	2
Royaume-Uni	243	6,5	6
Etats-Unis d Amérique	224	6,0	5
Belgique	223	6,0	4
Pologne	108	2,9	8
Chine	100	2,7	7
Pays-Bas	90	2,4	9
Suisse	78	2,1	10
Suède	59	1,6	12
Japon	59	1,6	13
Turquie	55	1,5	11
République tchèque	53	1,4	17
Australie	46	1,2	18

autres 740 19,9
Total 3 727 100

* période 2T2017 - 1T2018

Importations *millions d'euros*

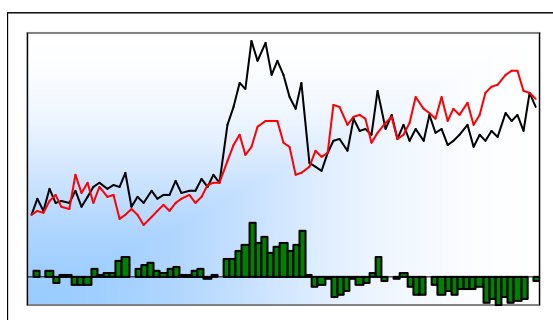
Nomenclature agrégée A129 valeur % rang
antérieur*

Belgique	600	16,1	1
Italie	530	14,3	2
Allemagne	500	13,4	3
Chine	318	8,5	4
Espagne	192	5,2	5
Pologne	170	4,6	7
Pays-Bas	150	4,0	6
Royaume-Uni	101	2,7	8
Etats-Unis d Amérique	89	2,4	9
Roumanie	86	2,3	10
Suisse	73	2,0	12
Hongrie	58	1,6	13
Suède	45	1,2	11
République tchèque	45	1,2	19
Portugal	43	1,2	14

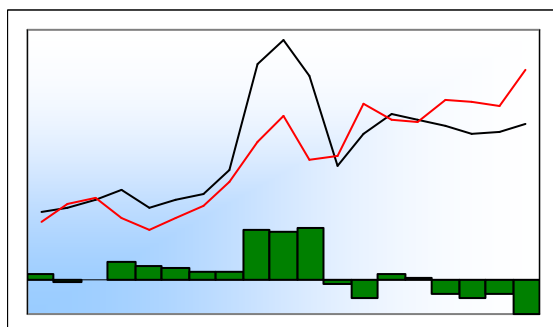
autres 720 19,4
Total 3 719 100

* période 2T2017 - 1T2018





	Export	Import	Solde
1T1999	180	178	1
1T2018	331	413	-82
2T2018	340	411	-71
3T2018	316	381	-65
4T2018	377	377	0
1T2019	355	367	-12



	Export	Import	Solde
2013	1 283	1 277	6
2014	1 258	1 390	-132
2015	1 216	1 385	-169
2016	1 228	1 366	-139
2017	1 262	1 560	-298
2018	1 364	1 582	-218

► Structure des échanges par produits et zones

Nomenclature agrégée A17 et A38	1T2019			2T2018 - 1T2019		
	export	import	solde	export	import	solde
AZ Produits agricoles, sylvicoles et piscicoles	20	8	11	60	32	28
DE Hydrocarbures	1	3	-2	6	14	-8
C1 Produits des IAA	87	37	50	355	173	182
C2 Produits pétroliers raffinés et coke	0	0	0	1	2	-1
C3 Equipements	102	61	41	401	244	158
C4 Matériels de transport	40	58	-18	147	217	-71
C5 Autres produits industriels	106	199	-93	418	852	-434
<i>C1 à C5 = Industrie manufacturière</i>	334	355	-21	1 322	1 487	-166
ZZ Produits divers	0	1	-1	0	3	-2
Ensemble CAF/FAB hors matériel militaire	355	367	-12	1 388	1 536	-148
UE	233	288	-55	882	1 215	-332
dont Zone euro	172	239	-67	628	1 030	-402
Europe hors UE	28	21	6	123	78	45
Afrique	28	11	17	107	35	73
Amérique	27	7	20	114	31	82
Proche et Moyen Orient	13	2	12	42	10	32
Asie	25	33	-8	112	151	-40
Divers	1	5	-4	9	17	-8

millions d'euros





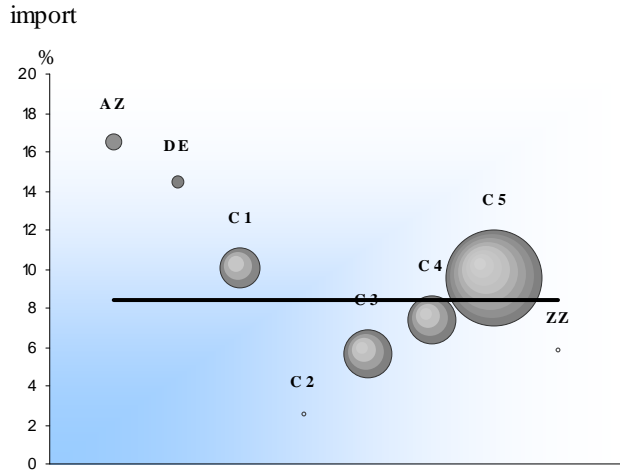
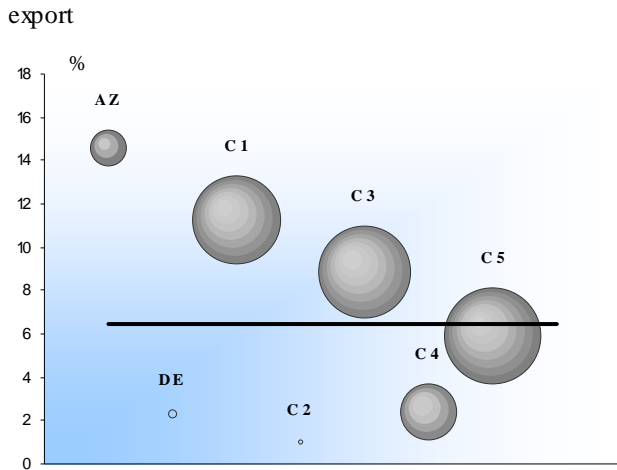
► Poids du département dans les échanges commerciaux de la région - période 2T2018 - 1T2019

poids global —
poids par CPA ○

part du département dans le commerce global de la région 6,4 % à l'export, 8,4 % à l'import.
part du département dans le commerce de la région pour un produit particulier, par exemple 11,3 % des exportations de produits des IAA (C1) de la région.

L'aire de chaque cercle représente la part de la Nomenclature Agrégée considérée dans les échanges du département. Ainsi, l'aire du cercle <Produits des IAA> (C1) figure 25,6 % des exportations du département, celle du cercle <Matériels de transport> (C4), 10,6 %

Le graphique met donc en évidence les spécificités départementales selon une approche de type "point fort - point faible"



- AZ Produits agricoles, sylvicoles, de la pêche et de l'aquaculture
- DE Hydrocarbures naturels
- C1 Produits des IAA
- C2 Produits pétroliers raffinés et coke
- C3 Equipements mécaniques, matériel électrique, électronique et optique
- C4 Matériels de transport
- C5 Autres produits industrie
- ZZ Produits divers

► Palmarès produits sur la période 2T2018 - 1T2019

Exportations	millions d'euros		
	valeur	%	rang
Nomenclature agrégée A129			antérieur*
Matériel électrique	191	13,8	2
Machines et équipements d'usage général	186	13,4	1
Produits laitiers et glaces	139	10,0	3
Boissons	100	7,2	5
Équipements pour automobiles	96	6,9	4
Produits chimiques divers	86	6,2	6
Produits en plastique	70	5,0	8
Viande et produits à base de viande	61	4,4	14
Produits en caoutchouc	59	4,3	7
Produits de la culture et de l'élevage	57	4,1	11
Produits alimentaires divers	43	3,1	9
Produits pharmaceutiques	40	2,9	10
Produits de la construction aéronautique et sp	31	2,2	15
Meubles	26	1,9	13
Produits sidérurgiques et de première transfoi	23	1,6	12
autres	180	13,0	
Total	1 388	100	

Importations	millions d'euros		
	valeur	%	rang
Nomenclature agrégée A129			antérieur*
Produits chimiques de base, produits azotés, r	196	12,8	1
Métaux non ferreux	120	7,8	2
Équipements pour automobiles	100	6,5	5
Produits à base de fruits et légumes, y compri	97	6,3	4
Ouvrages en métaux (coutellerie, outils, quin	93	6,1	6
Produits de la construction automobile	88	5,7	7
Matériel électrique	85	5,5	3
Produits en plastique	82	5,3	10
Machines et équipements d'usage général	68	4,4	9
Produits sidérurgiques et de première transfor	62	4,0	8
Éléments en métal pour la construction	46	3,0	11
Pâte à papier, papier et carton	46	3,0	12
Produits chimiques divers	37	2,4	13
Machines agricoles et forestières	32	2,1	16
Produits de la culture et de l'élevage	31	2,0	18
autres	353	23,0	
Total	1 536	100	

* période 2T2017 - 1T2018

* période 2T2017 - 1T2018





Yonne

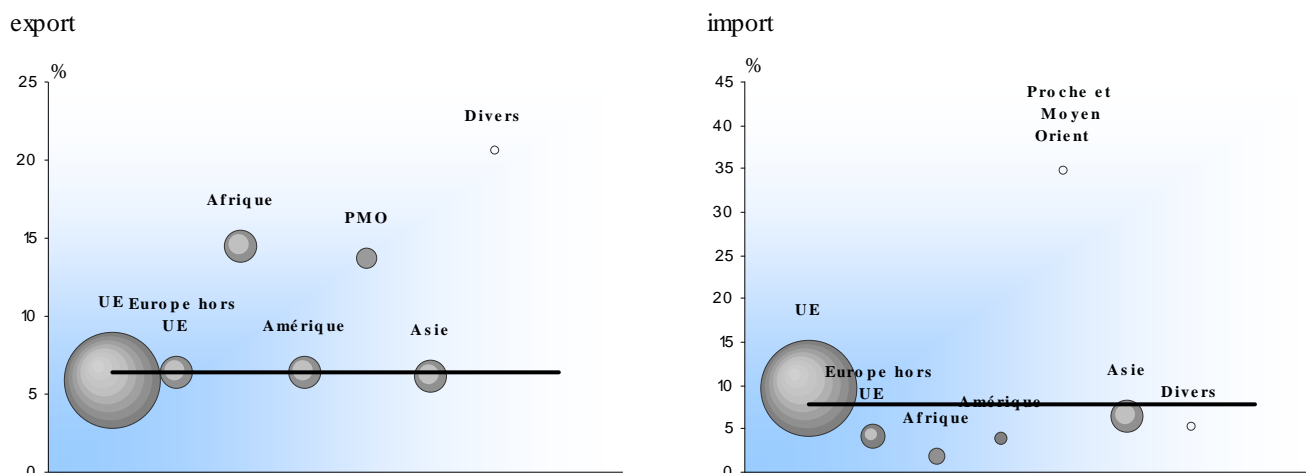
► Poids du département dans les échanges commerciaux de la région sur la période 2T2018 - 1T2019

poids global —
poids par CPA ○

part du département dans le commerce global de la région 6,4 % à l'export, 7,8 % à l'import.
part du département dans le commerce de la région pour une zone particulière, par exemple 14,5 % des exportations de la région vers l'Afrique.

L'aire de chaque cercle représente la part de la zone considérée dans les échanges du département. Ainsi, l'aire du cercle <Afrique> figure 7,7 % des exportations du département, celle du cercle <Asie>, 8 %

Le graphique met donc en évidence les spécificités départementales selon une approche de type "point fort - point faible"



► Palmarès produits sur la période 2T2018 - 1T2019

Exportations *millions d'euros*

Nomenclature agrégée A129 valeur % rang
antérieur*

Allemagne	161	11,6	1
Royaume-Uni	157	11,3	2
Belgique	132	9,5	4
Espagne	129	9,3	3
Italie	101	7,2	6
Etats-Unis d Amérique	50	3,6	9
Pays-Bas	49	3,5	8
Turquie	45	3,2	7
Suède	40	2,9	10
Suisse	36	2,6	12
Australie	32	2,3	14
Russie	30	2,1	11
Tunisie	30	2,1	15
Chine	25	1,8	13
Pologne	22	1,6	21

autres 350 25,2
Total 1 388 100

* période 2T2017 - 1T2018

Importations *millions d'euros*

Nomenclature agrégée A129 valeur % rang
antérieur*

Allemagne	380	27,4	1
Italie	195	12,7	2
Pays-Bas	121	7,9	3
Espagne	105	6,8	4
Belgique	98	6,4	5
Chine	94	6,1	6
Hongrie	49	3,2	7
Royaume-Uni	41	2,7	10
Portugal	41	2,7	8
Autriche	41	2,7	9
Turquie	40	2,6	12
République tchèque	33	2,1	11
Pologne	32	2,1	14
Etats-Unis d Amérique	25	1,7	13
Tunisie	23	1,5	15

autres 217 14,1
Total 1 536 100

* période 2T2017 - 1T2018

