



**Le chiffre du commerce extérieur**

<http://lekiosque.finances.gouv.fr>



**Grand Est**

1er trimestre 2019

(maj : résultats de Mars 2019)

Réalisée chaque mois, la brochure régionale présente les données de cadrage du commerce extérieur de marchandises d'une région française et de ses départements.

Les informations sont présentées selon une nomenclature agrégée (niveaux spécifiques de NAF-CPF révision 2).

Les statistiques sont valorisées CAF (à l'importation) et FAB (à l'exportation) et ne subissent aucun traitement statistique tels que des estimations ou des corrections de variations saisonnières.

Les statistiques régionales du commerce extérieur n'intègrent pas les échanges de matériel militaire qui ne peuvent être connus que globalement.

**Concepts & méthodes sur**

<http://lekiosque.finances.gouv.fr>

**Réalisation**

Direction générale des douanes et droits indirects

Département des statistiques et des études du commerce extérieur

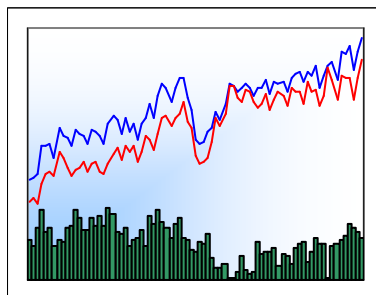
Unité diffusion et études économiques  
[diffusion.stat@douane.finances.gouv.fr](mailto:diffusion.stat@douane.finances.gouv.fr)

Plus de données auprès du

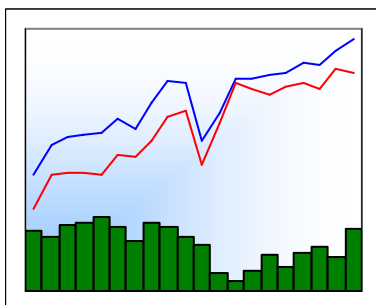
Centre d'informations statistiques  
[cis@douane.finances.gouv.fr](mailto:cis@douane.finances.gouv.fr)



**Données CAF/FAB hors matériel militaire en millions d'euros**



export — import



	Export	Import	Solde
1T1999	9 104	7 860	1 244
1T2018	16 233	14 861	1 372
2T2018	16 702	14 916	1 786
3T2018	15 366	13 696	1 670
4T2018	16 406	14 880	1 526
1T2019	17 236	15 909	1 327

	Export	Import	Solde
2013	57 843	54 169	3 674
2014	58 203	55 623	2 579
2015	60 267	56 353	3 915
2016	59 966	55 448	4 519
2017	62 551	58 999	3 552
2018	64 707	58 353	6 354

**Part des départements sur la période 2T2018 - 1T2019**

Exportations	%	Importations	%
Ardennes	3,5	Ardennes	2,4
Aube	2,7	Aube	2,7
Marne	10,0	Marne	7,5
Haute-Marne	1,6	Haute-Marne	1,7
Meurthe-et-Moselle	4,0	Meurthe-et-Moselle	5,6
Meuse	1,8	Meuse	1,8
Moselle	18,0	Moselle	18,0
Vosges	3,7	Vosges	3,6
Bas-Rhin	32,0	Bas-Rhin	31,6
Haut-Rhin	22,7	Haut-Rhin	25,1

Attention appelée : la brochure est désormais réalisée chaque mois sur la base des résultats du dernier mois disponible. Après son édition initiale, lors de la publication des résultats du commerce extérieur des mois de mars, juin, septembre ou décembre, chaque brochure d'un trimestre sera ainsi mise à jour deux fois.

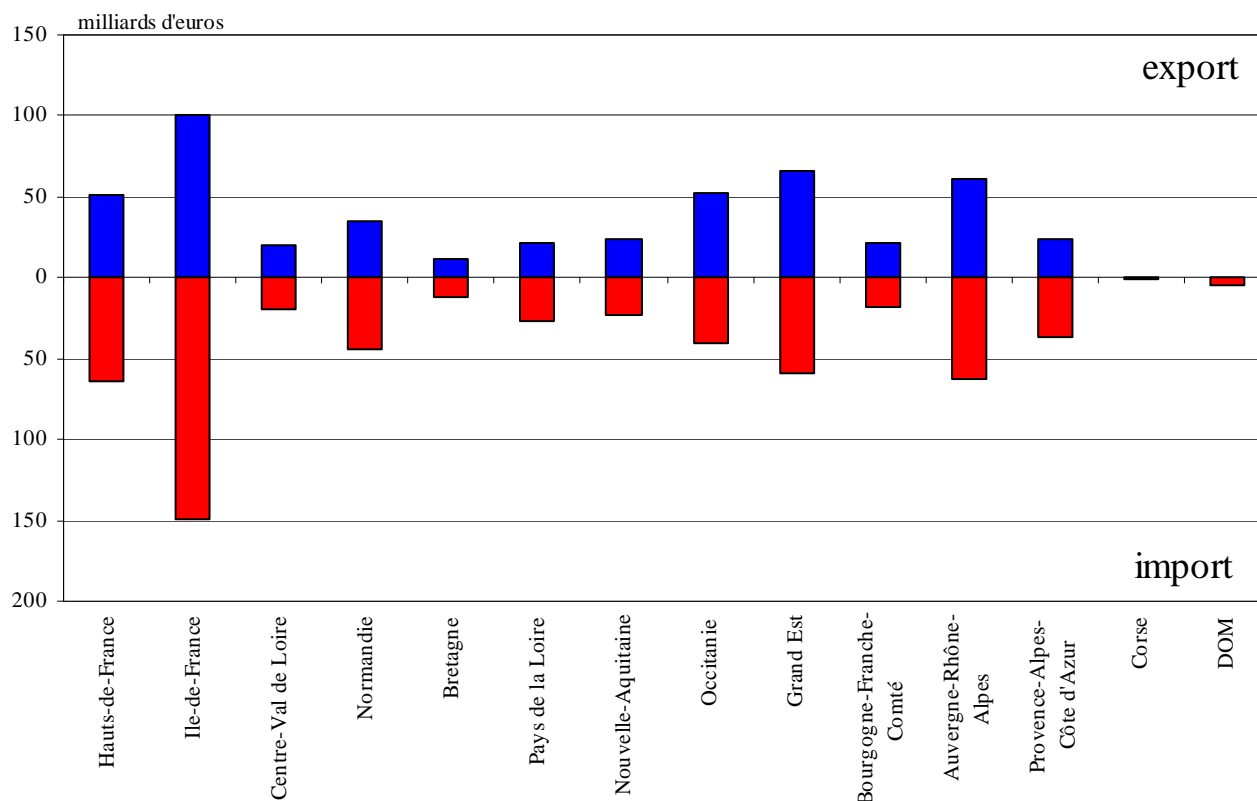
Les données sont présentées sur année glissante (4 derniers trimestres disponibles) afin d'éliminer les aléas saisonniers.

Le département indiqué est celui de départ ou de destination des marchandises sauf flux particuliers (pétrole, plateforme de distribution).



La place de la région dans le commerce extérieur de la France - période 2T2018 - 1T2019

Grand Est : 13,5 % des exportations de la France et 10,6 % des importations



**Le territoire statistique de la France :**

En terme de commerce extérieur, le territoire statistique de la France comprend la France continentale, la Corse, les départements d'Outre-mer et la Principauté de Monaco. Les échanges commerciaux de Monaco sont intégrés à la région Provence-Alpes-Côte d'Azur. Les flux commerciaux entre les différentes parties du territoire statistique de la France ne sont pas comptabilisés.

**Des effets de structure :**

Dans certains cas, le département indiqué sur les documents douaniers reprend celui de stockage et non forcément celui d'expédition (à l'exportation), de consommation ou d'utilisation (à l'importation). Ainsi, sans en être originaires ou à destination, des flux sont attribués aux régions possédant d'importantes plates-formes logistiques d'échanges commerciaux (aéroports, ports, entrepôts) : c'est notamment le cas pour les produits pétroliers.

**Diffusion de la brochure et mise à jour des statistiques régionales :**

Les statistiques régionales sont disponibles selon une périodicité trimestrielle, mais elles sont néanmoins mises à jour chaque mois. Ainsi, lors de la diffusion des résultats nationaux du mois de février, la période disponible la plus récente des statistiques régionales reste le dernier trimestre complet, soit le 4ème trimestre de l'année précédente, néanmoins mis à jour des enrichissements et corrections.

Une fois créée, lors de la diffusion des résultats de mars, juin, septembre ou décembre, cette brochure est donc actualisée par deux fois. Les chiffres qu'elle présente sont ainsi constamment en phase avec des statistiques obtenues par ailleurs (site Internet, demandes particulières, ...).

**Cas particulier de l'électricité et du gaz naturel :**

A compter de janvier 2005 (janvier 2006 dans le cas précis des échanges avec la Suisse), l'évolution de la législation communautaire du marché de l'énergie entraîne des conséquences pour la comptabilisation des échanges d'électricité (par ligne haute-tension) et de gaz naturel (par gazoduc) : ces flux sont attribués au département de PARIS (75), et non aux départements effectivement producteurs (à l'exportation) ou aux départements consommateurs/frontaliers (à l'importation). L'attention est donc appelée sur la spécificité des échanges de produits énergétiques de la région Ile-de-France et du département de Paris.





Nomenclature agrégée A17 et A38	1T2019			2T2018 - 1T2019		
	export	import	solde	export	import	solde
AZ Produits agricoles, sylvicoles et piscicoles	521	127	394	1 648	493	1 155
DE Hydrocarbures naturels, autres produits des industries extractives, électricité, déchets	170	208	-38	669	859	-189
<b>Produits manufacturés (C1 à C5)</b>	<b>16 493</b>	<b>15 517</b>	<b>976</b>	<b>63 187</b>	<b>57 834</b>	<b>5 352</b>
C1 Produits des IAA	1 677	798	879	7 383	3 248	4 135
C2 Produits pétroliers raffinés et coke	28	416	-388	97	1 108	-1 011
C3 Equipements mécaniques, matériel électrique, électronique et informatique	3 646	3 561	85	14 005	13 710	294
<i>Produits informatiques, électroniques et optiques</i>	678	731	-53	2 751	2 883	-132
<i>Equipements électriques et ménagers</i>	805	826	-21	3 112	3 196	-83
<i>Machines industrielles et agricoles, diverses</i>	2 163	2 005	158	8 142	7 632	510
C4 Matériels de transport	3 374	2 294	1 080	12 253	9 416	2 838
<i>Industrie automobile</i>	3 164	2 177	987	11 398	8 977	2 421
<i>Industries aéronautique et spatiale, navale, ferroviaire, cycles et motocycles</i>	210	117	93	856	439	416
C5 Autres produits industriels	7 768	8 447	-680	29 448	30 353	-904
<i>Textiles, habillement et chaussures</i>	998	1 200	-202	3 778	4 708	-930
<i>Bois papier et carton</i>	532	514	18	2 099	2 006	93
<i>Produits chimiques, parfums et cosmétiques</i>	1 672	1 629	43	6 131	6 083	48
<i>Produits pharmaceutiques</i>	1 517	1 736	-219	5 269	4 617	652
<i>Produits en caoutchouc, plastique, produits minéraux</i>	795	830	-35	2 990	3 210	-220
<i>Produits métallurgiques et métalliques</i>	1 559	1 733	-174	6 142	6 512	-369
<i>Produits manufacturés divers</i>	696	806	-111	3 039	3 218	-179
ZZ Produits divers (édition, communication, documents techniques, objets d'art, antiquités, ...)	52	57	-5	205	215	-10
<b>Ensemble CAF/FAB hors matériel militaire</b>	<b>17 236</b>	<b>15 909</b>	<b>1 327</b>	<b>65 709</b>	<b>59 401</b>	<b>6 308</b>

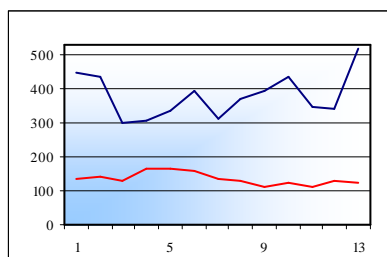
Comparaison des structures régionale et nationale - période 2T2018-1T2019

Nomenclature agrégée A17	Région		France	
	% export	% import	% export	% import
AZ Produits agricoles, sylvicoles et piscicoles	2,5	0,8	3,1	2,5
DE Hydrocarbures naturels, autres produits des industries extractives, électricités, déchets	1,0	1,4	2,3	7,8
<b>Produits manufacturés</b>	<b>96,2</b>	<b>97,4</b>	<b>93,9</b>	<b>89,2</b>
C1 Produits des IAA	11,2	5,5	9,8	7,4
C2 Produits pétroliers raffinés et coke	0,1	1,9	2,0	4,2
C3 Equipements mécaniques, matériel électrique, électronique et	21,3	23,1	18,6	21,1
C4 Matériels de transport	18,6	15,9	23,5	17,3
C5 Produits manufacturés divers	44,8	51,1	40,1	39,1
ZZ Produits divers (édition, communication, ...)	0,3	0,4	0,7	0,6
<b>Ensemble CAF/FAB hors matériel militaire</b>	<b>100</b>	<b>100</b>	<b>100</b>	<b>100</b>

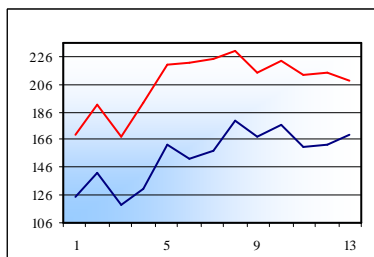




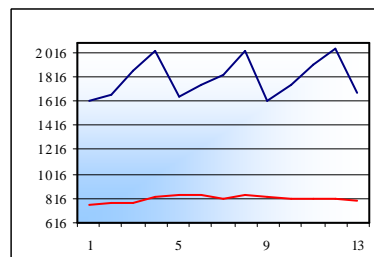
AZ - Produits agricoles



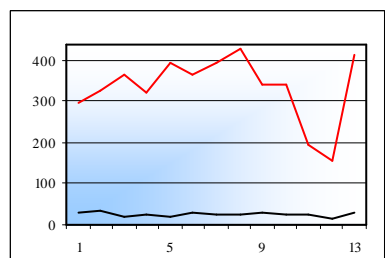
DE - Hydrocarbures naturels, ...



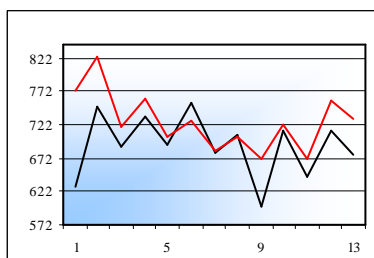
C1 - Produits des IAA



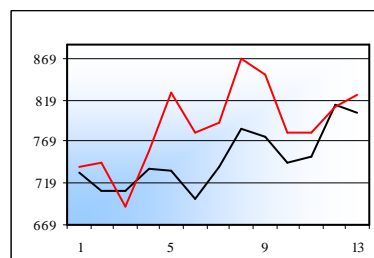
C2 - Produits pétroliers raffinés et coke



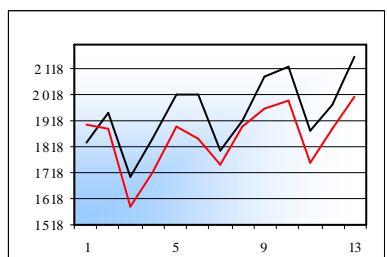
CI - Produits informatiques, électroniques, ...



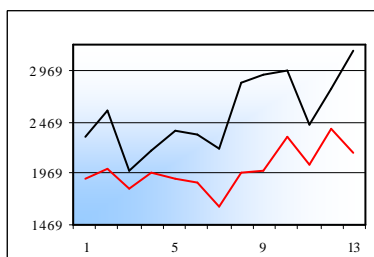
CJ - Equipements électriques et ménagers



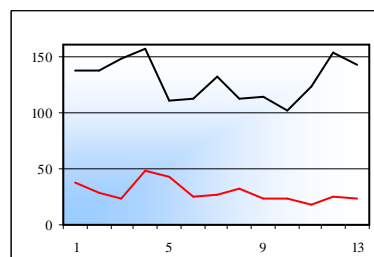
CK - Machines industrielles et agricoles, ...



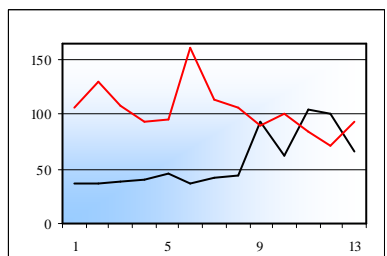
Industrie automobile (C29A et C29B)



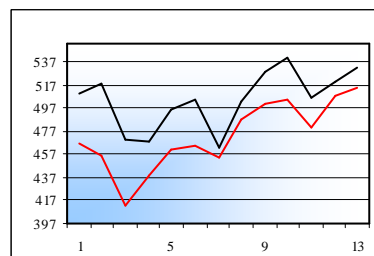
C30C - Industrie aéronautique et spatiale



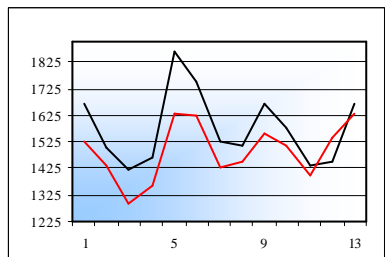
Autres mat. de transports (C30A-C30B-C30E, CB - Textiles, habillement, cuir et chaussures



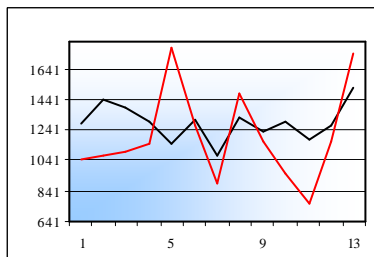
CC - Bois, papier et carton



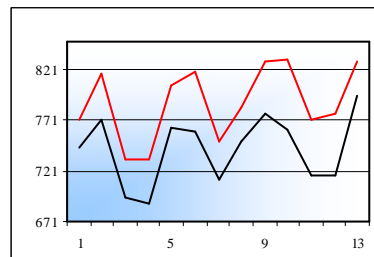
CE - Chimie, parfums, cosmétiques



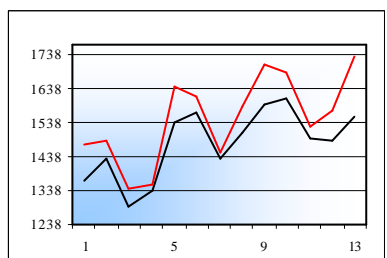
CF - Produits pharmaceutiques



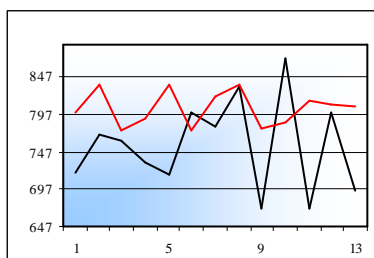
CG - Produits en caoutchouc, en plastique, .



CH - Produits métallurgiques et métalliques



CM - Produits manufacturés divers



► Echanges des 13 derniers trimestres (1T2016-1T2019)

données en millions d'euros

— importation  
— exportation



► *Palmarès produits sur la période 2T2018 - 1T2019*

Exportations				Importations			
Nomenclature agrégée A129	millions d'euros			Nomenclature agrégée A129	millions d'euros		
	valeur	%	rang antérieur*		valeur	%	rang antérieur*
Produits de la construction automobile	7 840	11,9	1	Produits de la construction automobile	5 695	9,6	3
Machines et équipements d'usage général	5 270	8,0	2	Machines et équipements d'usage général	5 220	8,8	1
Produits pharmaceutiques	5 269	8,0	3	Produits pharmaceutiques	4 617	7,8	2
Boissons	4 157	6,3	4	Produits chimiques de base, produits azotés,	4 182	7,0	4
Équipements pour automobiles	3 558	5,4	5	Équipements pour automobiles	3 282	5,5	6
Produits chimiques de base, produits azotés,	3 441	5,2	6	Matériel électrique	2 919	4,9	5
Matériel électrique	2 787	4,2	7	Produits sidérurgiques et de première transfc	2 692	4,5	7
Produits sidérurgiques et de première transfc	2 698	4,1	8	Cuir, bagages et chaussures	2 159	3,6	8
Appareils de mesure, d'essai et de navigatior	1 929	2,9	10	Articles d'habillement	1 896	3,2	9
Produits chimiques divers	1 843	2,8	9	Ouvrages en métaux (coutellerie, outils, quiri	1 788	3,0	10
Machines diverses d'usage spécifique	1 823	2,8	12	Produits en plastique	1 626	2,7	11
Métaux non ferreux	1 704	2,6	11	Produits chimiques divers	1 556	2,6	13
Cuir, bagages et chaussures	1 674	2,5	14	Métaux non ferreux	1 544	2,6	12
Produits de la culture et de l'élevage	1 521	2,3	15	Appareils de mesure, d'essai et de navigatior	1 530	2,6	15
Produits en plastique	1 511	2,3	13	Machines diverses d'usage spécifique	1 459	2,5	16
Articles d'habillement	1 403	2,1	16	Instruments à usage médical, optique et dent	1 336	2,2	17
Instruments à usage médical, optique et dent	1 296	2,0	17	Produits pétroliers raffinés et coke	1 108	1,9	14
Ouvrages en métaux (coutellerie, outils, quiri	1 168	1,8	18	Pâte à papier, papier et carton	1 015	1,7	18
Pâte à papier, papier et carton	1 130	1,7	20	Meubles	947	1,6	20
Articles de joaillerie et bijouterie, instrumen	1 104	1,7	19	Produits alimentaires divers	849	1,4	19
Produits alimentaires divers	942	1,4	21	Produits en caoutchouc	679	1,1	23
Produits laitiers et glaces	893	1,4	22	Déchets industriels	659	1,1	21
Parfums, cosmétiques et produits d'entretie	847	1,3	25	Produits de l'industrie textile	653	1,1	22
Produits en caoutchouc	816	1,2	23	Machines agricoles et forestières	626	1,1	25
Machines agricoles et forestières	732	1,1	24	Articles de joaillerie et bijouterie, instrumen	532	0,9	24
Produits de l'industrie textile	700	1,1	26	Matériaux de construction et produits miné	508	0,9	26
Produits du travail des grains et produits am	615	0,9	27	Articles en papier ou en carton	501	0,8	28
Déchets industriels	574	0,9	28	Boissons	485	0,8	31
Produits de la construction aéronautique et :	523	0,8	29	Bois, articles en bois	477	0,8	27
Articles en papier ou en carton	500	0,8	32	Produits de la culture et de l'élevage	406	0,7	29
Bois, articles en bois	460	0,7	30	Articles de sport, jeux et jouets ; produits m	403	0,7	30
Meubles	386	0,6	31	Viande et produits à base de viande	399	0,7	32
Verre et articles en verre	364	0,6	33	Verre et articles en verre	396	0,7	34
Équipements électromédicaux de diagnostic	360	0,5	35	Produits à base de fruits et légumes, y comp	390	0,7	33
Produits de fonderie	327	0,5	36	Équipements électromédicaux de diagnostic	383	0,6	37
Appareils ménagers	325	0,5	34	Parfums, cosmétiques et produits d'entretie	344	0,6	35
Machines-outils	317	0,5	39	Ordinateurs et équipements périphériques	340	0,6	38
Matériaux de construction et produits miné	299	0,5	37	Machines-outils	327	0,5	39
Produits de boulangerie-pâtisserie et pâtes a	273	0,4	40	Produits laitiers et glaces	323	0,5	36
Articles de sport, jeux et jouets ; produits m	252	0,4	38	Appareils ménagers	276	0,5	41
autres	2 077	3,2		autres	2 874	4,8	
Total	65 709	100		Total	59 401	100	

\* 2T2017 - 1T2018

\* 2T2017 - 1T2018



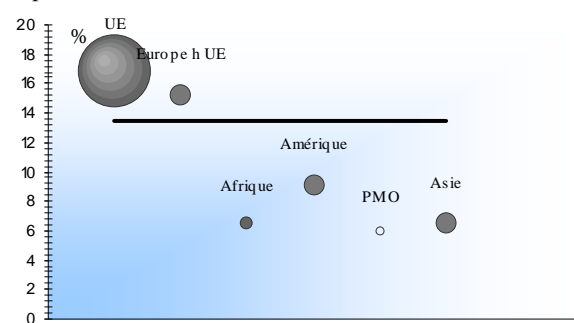


## pays

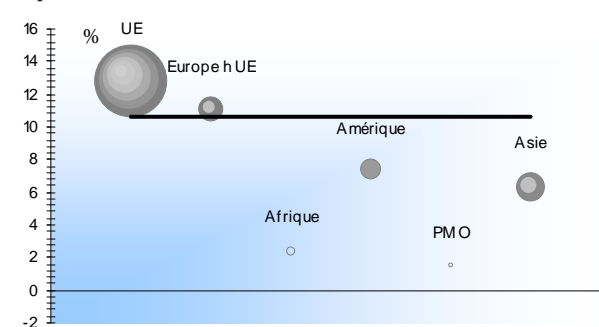
	1T2019			2T2018 - 1T2019			Part en %	
	export	import	solde	export	import	solde	Exp	Imp
Union européenne	12 811	11 181	1 630	48 702	41 216	7 486	74,1	69,4
<i>dont : Zone euro</i>	10 009	9 171	838	38 511	33 934	4 577	58,6	57,1
Pays tiers	4 425	4 728	-303	17 008	18 185	-1 178	25,9	30,6
<i>Europe hors UE</i>	1 320	1 195	124	5 057	4 689	369	7,7	7,9
<i>Afrique</i>	381	160	221	1 644	635	1 009	2,5	1,1
<i>Amérique</i>	1 321	1 010	311	4 931	3 631	1 300	7,5	6,1
<i>Proche et Moyen Orient</i>	195	59	136	871	201	670	1,3	0,3
<i>Asie</i>	1 184	1 606	-422	4 402	6 115	-1 713	6,7	10,3
<i>Divers</i>	24	698	-674	102	2 915	-2 813	0,2	4,9
<b>Ensemble hors matériel militaire</b>	<b>17 236</b>	<b>15 909</b>	<b>1 327</b>	<b>65 709</b>	<b>59 401</b>	<b>6 308</b>	<b>100</b>	<b>100</b>

► Part de la région dans le commerce de la France : globalement et par zones

## Exportations



## Importations



pois global — part de la région dans le commerce global de la France 13,5 % à l'export, 10,6 % à l'import.  
 pois par zones ● part de la région dans le commerce avec une zone, par exemple 6,5 % des exports de la France vers l'Afrique.  
 l'aire des cercles représente la part de la zone pour la région. Ainsi, l'aire du cercle <UE> figure 74,1 % des exportations de la région et celle du cercle <Amérique>, 7,5 %

► Palmarès pays sur la période 2T2018 - 1T2019

## Exportations

Pays	millions d'euros		
	valeur	%	rang
			antérieur*
Allemagne	16 300	24,8	1
Royaume-Uni	5 682	8,6	3
Italie	5 445	8,3	2
Espagne	4 276	6,5	4
Belgique	4 240	6,5	5
Etats-Unis d Amérique	3 641	5,5	7
Pays-Bas	3 488	5,3	6
Suisse	3 044	4,6	8
Pologne	1 381	2,1	9
Autriche	1 281	1,9	11
Chine	1 208	1,8	10
Luxembourg	854	1,3	16
Japon	806	1,2	12
Russie	792	1,2	14
Suède	761	1,2	13
Autres	12 511	19,0	
<b>Total</b>	<b>65 709</b>	<b>100</b>	

\* période 2T2017 - 1T2018

## Importations

Pays	millions d'euros		
	valeur	%	rang
			antérieur*
Allemagne	16 605	28,0	1
Italie	3 964	6,7	2
Suisse	3 141	5,3	4
Belgique	3 109	5,2	3
Chine	2 983	5,0	5
Espagne	2 981	5,0	8
Etats-Unis d Amérique	2 879	4,8	6
Pays-Bas	2 467	4,2	7
Pays non classifiés aille	2 142	3,6	14
Autriche	1 895	3,2	9
République tchèque	1 667	2,8	10
Royaume-Uni	1 619	2,7	11
Pologne	1 399	2,4	12
Japon	952	1,6	15
Suède	893	1,5	13
Autres	10 704	18,0	
<b>Total</b>	<b>59 401</b>	<b>100</b>	

\* période 2T2017 - 1T2018



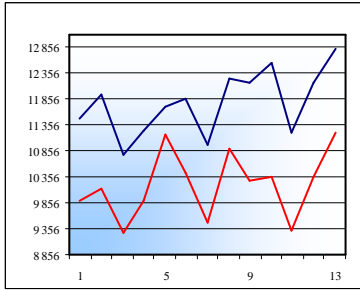


pays

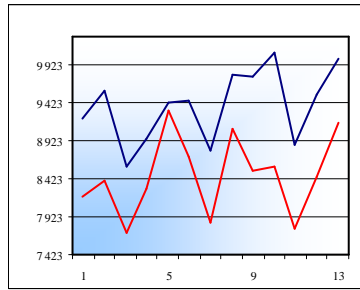
Evolution des échanges au cours des 13 derniers trimestres (1T2016 - 2T2018)  
données en millions d'euros

— export — import

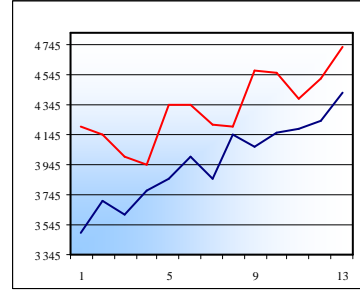
UE



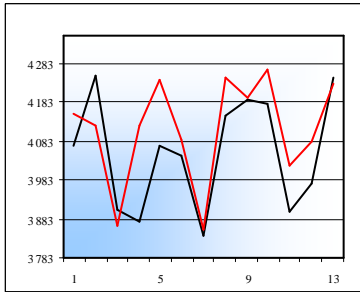
Zone euro



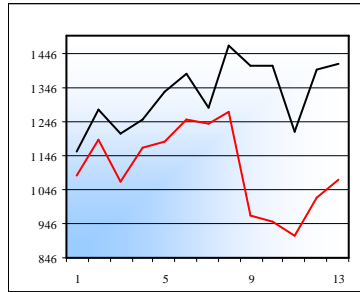
Pays tiers



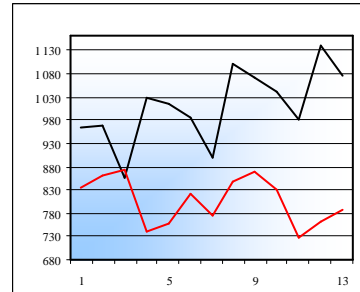
Allemagne



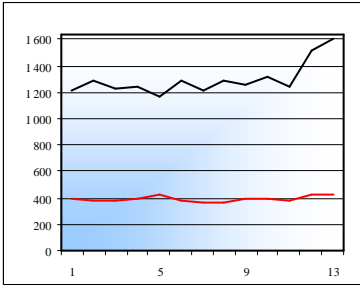
Italie



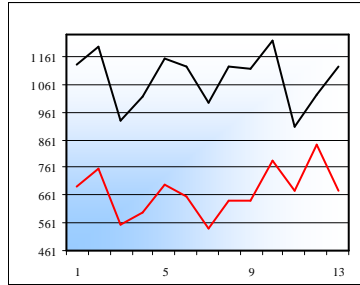
Belgique



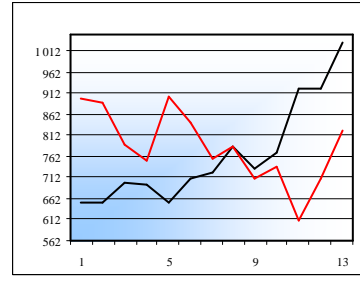
Royaume-Uni



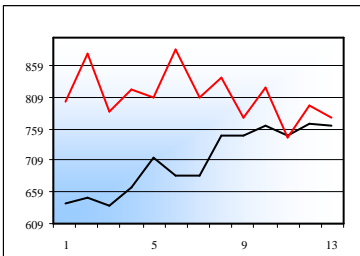
Espagne



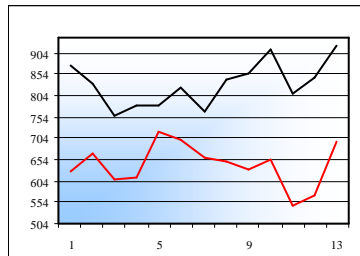
Etats-Unis d Amérique



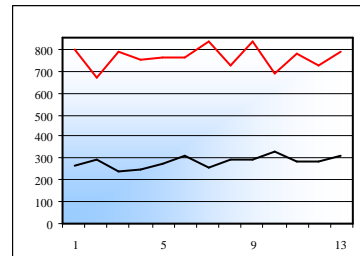
Suisse



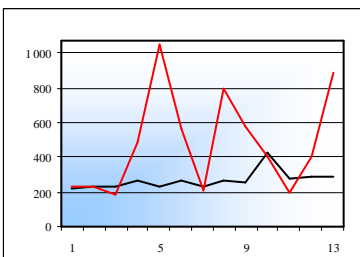
Pays-Bas



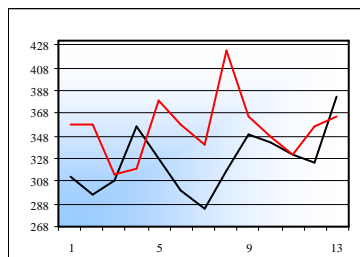
Chine



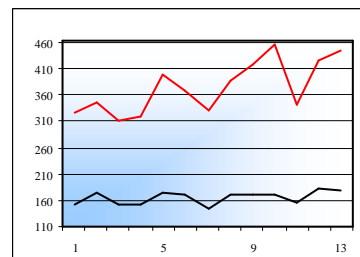
Autriche

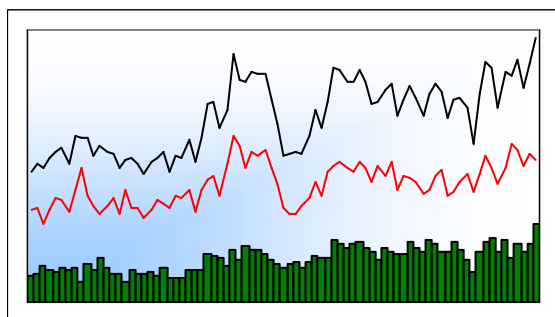


Pologne

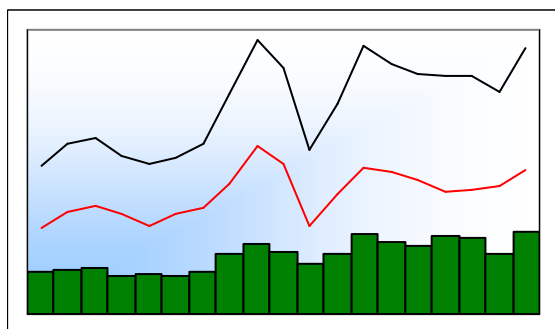


République tchèque





	Export	Import	Solde
1T1999	330	241	89
1T2018	546	392	154
2T2018	582	378	203
3T2018	520	341	179
4T2018	572	368	203
1T2019	632	356	275



	Export	Import	Solde
2013	1 990	1 283	708
2014	1 988	1 193	795
2015	1 983	1 210	772
2016	1 868	1 242	625
2017	2 175	1 342	833
2018	2 220	1 479	740

► Structure des échanges par produits et zones

Nomenclature agrégée A17 et A38	1T2019			2T2018 - 1T2019		
	export	import	solde	export	import	solde
AZ Produits agricoles, sylvicoles et piscicoles	48	3	45	181	14	168
DE Hydrocarbures	4	12	-7	18	46	-28
C1 Produits des IAA	50	8	42	231	36	194
C2 Produits pétroliers raffinés et coke	0	6	-6	0	24	-23
C3 Equipements	166	98	68	591	410	182
C4 Matériels de transport	44	28	15	161	99	62
C5 Autres produits industriels	320	201	119	1 123	815	307
<i>C1 à C5 = Industrie manufacturière</i>	579	341	238	2 106	1 384	722
ZZ Produits divers	0	0	0	0	1	-1
<b>Ensemble CAF/FAB hors matériel militaire</b>	<b>632</b>	<b>356</b>	<b>275</b>	<b>2 305</b>	<b>1 444</b>	<b>861</b>
UE	509	273	236	1 975	1 133	842
dont Zone euro	418	227	191	1 643	941	702
Europe hors UE	34	24	9	100	99	1
Afrique	13	7	7	54	25	29
Amérique	21	9	12	69	33	35
Proche et Moyen Orient	3	6	-3	15	11	4
Asie	52	35	16	89	133	-44
Divers	1	2	-1	3	8	-5

*millions d'euros*







► Poids du département dans les échanges commerciaux de la région - période 2T2018 - 1T2019

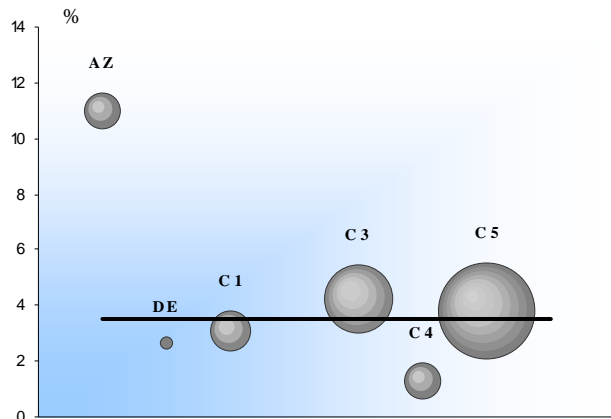
poids global —  
poids par CPA ○

part du département dans le commerce global de la région 3,5 % à l'export, 2,4 % à l'import.  
part du département dans le commerce de la région pour un produit particulier, par exemple 3,1 % des exportations de produits des IAA (C1) de la région.

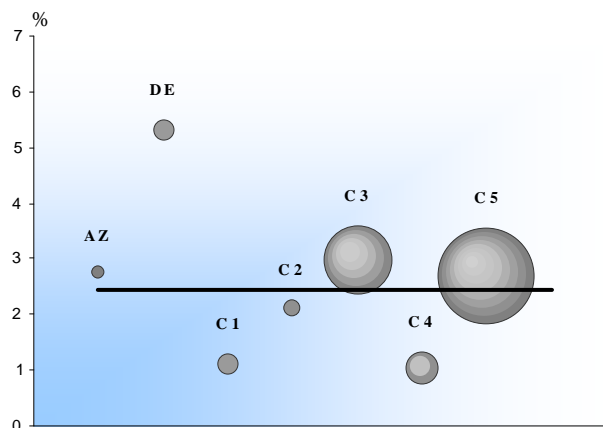
L'aire de chaque cercle représente la part de la Nomenclature Agrégée considérée dans les échanges du département. Ainsi, l'aire du cercle <Produits des IAA> (C1) figure 10 % des exportations du département, celle du cercle <Matériels de transport> (C4), 7 %

Le graphique met donc en évidence les spécificités départementales selon une approche de type "point fort - point faible"

export



import



AZ Produits agricoles, sylvicoles, de la pêche et de l'aquaculture

C1 Produits des IAA

C3 Equipements mécaniques, matériel électrique, électronique et optique

C5 Autres produits industrie

DE Hydrocarburés naturels

C2 Produits pétroliers raffinés et coke

C4 Matériels de transport

ZZ Produits divers

► Palmarès produits sur la période 2T2018 - 1T2019

Exportations *millions d'euros*

Nomenclature agrégée A129 *valeur % rang*  
*antérieur\**

Produits sidérurgiques et de première transfor	250	10,8	1
Produits chimiques de base, produits azotés, r	218	9,5	2
Appareils de mesure, d'essai et de navigation	203	8,8	6
Produits de la culture et de l'élevage	159	6,9	7
Bois, articles en bois	157	6,8	3
Produits laitiers et glaces	148	6,4	5
Métaux non ferreux	123	5,3	8
Machines et équipements d'usage général	122	5,3	4
Équipements pour automobiles	106	4,6	9
Matériel électrique	104	4,5	11
Ouvrages en métaux (coutellerie, outils, quin	93	4,0	10
Machines-outils	80	3,5	14
Produits chimiques divers	66	2,9	12
Produits en plastique	65	2,8	13
Produits de fonderie	60	2,6	15

autres 350 15,2

**Total 2 305 100**

\* période 2T2017 - 1T2018

Importations *millions d'euros*

Nomenclature agrégée A129 *valeur % rang*  
*antérieur\**

Produits chimiques de base, produits azotés, r	280	19,4	1
Produits sidérurgiques et de première transfor	157	10,9	2
Machines et équipements d'usage général	104	7,2	4
Matériel électrique	94	6,5	3
Métaux non ferreux	78	5,4	5
Ouvrages en métaux (coutellerie, outils, quin	68	4,7	6
Appareils de mesure, d'essai et de navigation	64	4,4	14
Produits en plastique	62	4,3	7
Machines-outils	57	3,9	8
Produits de la construction automobile	50	3,5	9
Équipements pour automobiles	47	3,3	12
Déchets industriels	32	2,2	11
Produits chimiques divers	31	2,2	10
Machines diverses d'usage spécifique	25	1,7	13
Produits pétroliers raffinés et coke	24	1,6	16

autres 271 18,8

**Total 1 444 100**

\* période 2T2017 - 1T2018



► Poids du département dans les échanges commerciaux de la région sur la période 2T2018 - 1T2019

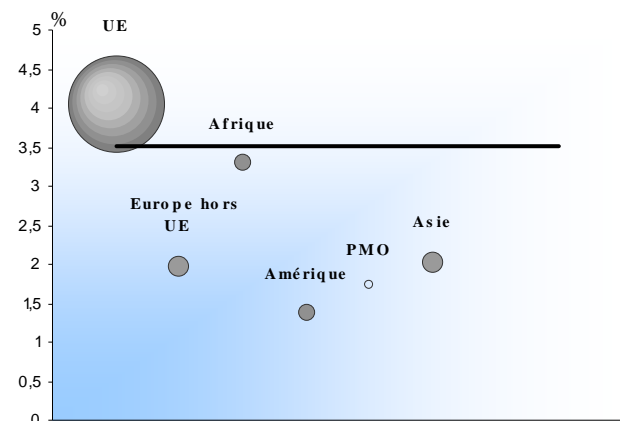
poids global —  
poids par CPA ○

part du département dans le commerce global de la région 3,5 % à l'export, 2,3 % à l'import.  
part du département dans le commerce de la région pour une zone particulière, par exemple 3,3 % des exportations de la région vers l'Afrique.

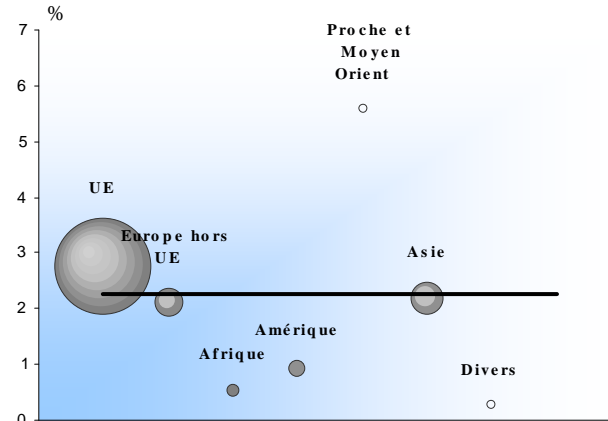
L'aire de chaque cercle représente la part de la zone considérée dans les échanges du département. Ainsi, l'aire du cercle <Afrique> figure 2,4 % des exportations du département, celle du cercle <Asie>, 3,9 %

Le graphique met donc en évidence les spécificités départementales selon une approche de type "point fort - point faible"

export



import



► Palmarès produits sur la période 2T2018 - 1T2019

Exportations *millions d'euros*

Nomenclature agrégée A129	valeur % rang		
			antérieur*
Belgique	564	24,5	1
Allemagne	352	15,3	2
Espagne	280	12,2	3
Italie	215	9,3	4
Royaume-Uni	136	5,9	5
Pays-Bas	110	4,8	6
Inde	54	2,3	33
Pologne	53	2,3	8
Suède	51	2,2	7
Etats-Unis d Amérique	43	1,9	9
République tchèque	38	1,6	11
Slovaquie	36	1,6	10
Turquie	29	1,3	12
Luxembourg	24	1,0	13
Slovénie	23	1,0	15

autres 299 13,0  
**Total 2 305 100**

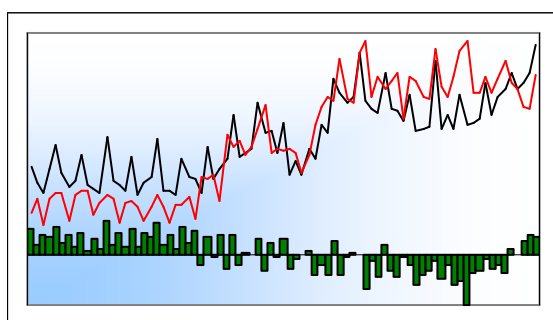
\* période 2T2017 - 1T2018

Importations *millions d'euros*

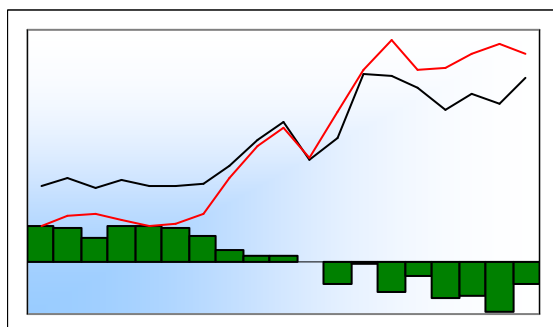
Nomenclature agrégée A129	valeur % rang		
			antérieur*
Belgique	301	13,1	1
Allemagne	277	19,2	2
Italie	91	6,3	3
Espagne	74	5,1	4
Pays-Bas	72	5,0	6
République tchèque	49	3,4	10
Japon	48	3,3	13
Russie	46	3,2	8
Chine	46	3,2	5
Portugal	39	2,7	16
Pologne	37	2,6	12
Royaume-Uni	37	2,5	7
Suède	35	2,4	9
Luxembourg	28	1,9	11
Finlande	22	1,5	17

autres 244 16,9  
**Total 1 444 100**

\* période 2T2017 - 1T2018



	Export	Import	Solde
1T1999	287	210	76
1T2018	446	428	18
2T2018	418	418	0
3T2018	428	388	40
4T2018	443	384	59
1T2019	493	441	52



	Export	Import	Solde
2013	1 571	1 664	-92
2014	1 456	1 672	-215
2015	1 542	1 748	-205
2016	1 493	1 802	-309
2017	1 623	1 753	-130
2018	1 735	1 618	117

► Structure des échanges par produits et zones

Nomenclature agrégée A17 et A38	1T2019			2T2018 - 1T2019		
	export	import	solde	export	import	solde
AZ Produits agricoles, sylvicoles et piscicoles	44	5	39	147	22	125
DE Hydrocarbures	2	2	0	10	9	1
C1 Produits des IAA	52	15	37	241	89	152
C2 Produits pétroliers raffinés et coke	0	1	0	0	3	-3
C3 Equipements	32	50	-19	129	185	-56
C4 Matériels de transport	18	54	-36	73	242	-169
C5 Autres produits industriels	343	312	31	1 177	1 079	98
<i>C1 à C5 = Industrie manufacturière</i>	446	433	13	1 620	1 598	22
ZZ Produits divers	1	0	1	5	3	2
<b>Ensemble CAF/FAB hors matériel militaire</b>	<b>493</b>	<b>441</b>	<b>52</b>	<b>1 782</b>	<b>1 631</b>	<b>151</b>
UE	305	322	-17	1 068	1 193	-125
dont Zone euro	244	220	24	848	930	-82
Europe hors UE	22	12	10	83	39	43
Afrique	42	40	2	178	156	22
Amérique	63	8	55	225	31	194
Proche et Moyen Orient	6	0	5	18	1	17
Asie	53	53	0	201	197	4
Divers	2	5	-3	9	15	-6

millions d'euros



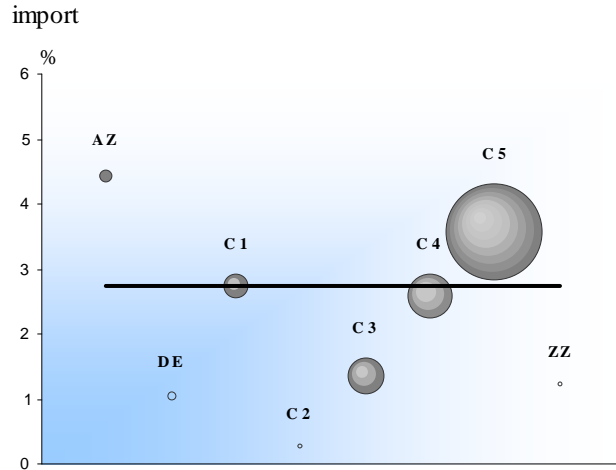
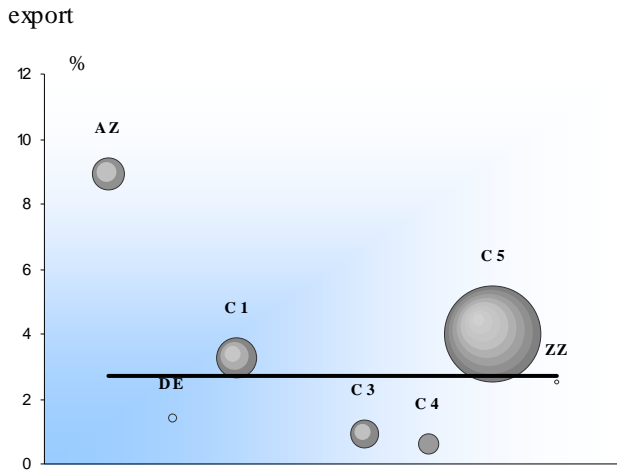
► Poids du département dans les échanges commerciaux de la région - période 2T2018 - 1T2019

poids global —  
poids par CPA ○

part du département dans le commerce global de la région 2,7 % à l'export, 2,7 % à l'import.  
part du département dans le commerce de la région pour un produit particulier, par exemple 3,3 % des exportations de produits des IAA (C1) de la région.

L'aire de chaque cercle représente la part de la Nomenclature Agrégée considérée dans les échanges du département. Ainsi, l'aire du cercle <Produits des IAA> (C1) figure 13,5 % des exportations du département, celle du cercle <Matériels de transport> (C4), 4,1 %

Le graphique met donc en évidence les spécificités départementales selon une approche de type "point fort - point faible"



- AZ Produits agricoles, sylvicoles, de la pêche et de l'aquaculture
- DE Hydrocarbures naturels
- C1 Produits des IAA
- C2 Produits pétroliers raffinés et coke
- C3 Equipements mécaniques, matériel électrique, électronique et optique
- C4 Matériels de transport
- C5 Autres produits industrie
- ZZ Produits divers

► Palmarès produits sur la période 2T2018 - 1T2019

Exportations	millions d'euros		
	valeur	%	rang
Nomenclature agrégée A129			antérieur*
Articles d'habillement	366	20,5	1
Produits en caoutchouc	161	9,0	3
Boissons	159	8,9	2
Instruments à usage médical, optique et dentaire	138	7,8	4
Produits de la culture et de l'élevage	137	7,7	5
Parfums, cosmétiques et produits d'entretien	124	6,9	6
Produits de l'industrie textile	87	4,9	7
Produits alimentaires divers	57	3,2	8
Produits chimiques de base, produits azotés, r	55	3,1	9
Pâte à papier, papier et carton	44	2,5	14
Produits chimiques divers	44	2,5	10
Équipements pour automobiles	40	2,2	12
Machines et équipements d'usage général	37	2,1	13
Machines diverses d'usage spécifique	33	1,9	11
Produits en plastique	30	1,7	16
autres	272	15,2	
<b>Total</b>	<b>1 782</b>	<b>100</b>	

\* période 2T2017 - 1T2018

Importations	millions d'euros		
	valeur	%	rang
Nomenclature agrégée A129			antérieur*
Articles d'habillement	244	15,0	2
Produits chimiques divers	224	13,7	1
Produits de la construction automobile	129	7,9	4
Produits chimiques de base, produits azotés, r	112	6,9	3
Cycles et motocycles	108	6,6	5
Produits en caoutchouc	83	5,1	8
Produits de l'industrie textile	69	4,3	7
Produits sidérurgiques et de première transfo	55	3,3	10
Machines et équipements d'usage général	47	2,9	9
Ouvrages en métaux (coutellerie, outils, quin	46	2,8	11
Produits en plastique	36	2,2	13
Machines diverses d'usage spécifique	35	2,1	17
Produits alimentaires divers	34	2,1	6
Matériel électrique	31	1,9	12
Pâte à papier, papier et carton	29	1,8	14
autres	348	21,3	
<b>Total</b>	<b>1 631</b>	<b>100</b>	

\* période 2T2017 - 1T2018





## Aube

► Poids du département dans les échanges commerciaux de la région sur la période 2T2018 - 1T2019

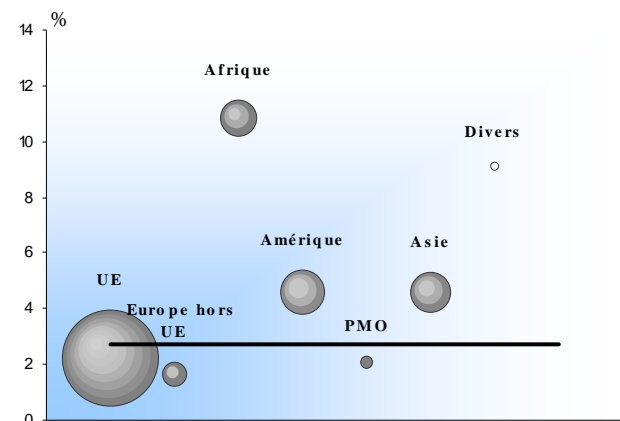
poids global —  
poids par CPA ○

part du département dans le commerce global de la région 2,7 % à l'export, 2,6 % à l'import.  
part du département dans le commerce de la région pour une zone particulière, par exemple 10,8 % des exportations de la région vers l'Afrique.

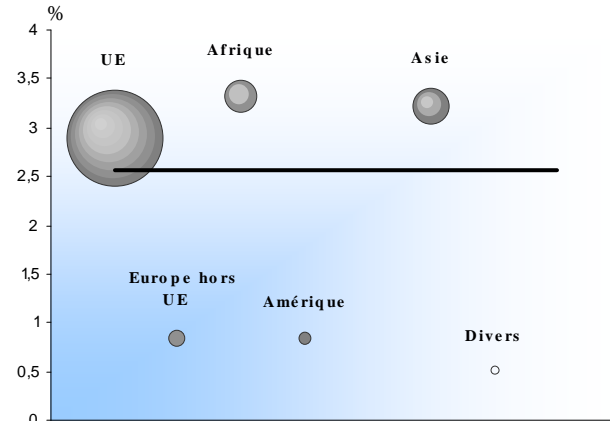
L'aire de chaque cercle représente la part de la zone considérée dans les échanges du département. Ainsi, l'aire du cercle <Afrique> figure 10 % des exportations du département, celle du cercle <Asie>, 11,3 %

Le graphique met donc en évidence les spécificités départementales selon une approche de type "point fort - point faible"

## export



## import



► Palmarès produits sur la période 2T2018 - 1T2019

Exportations *millions d'euros*

Nomenclature agrégée A129	valeur % rang		
	antérieur*		
Allemagne	229	12,8	1
Etats-Unis d Amérique	180	10,1	3
Italie	161	9,0	2
Espagne	139	7,8	6
Belgique	138	7,7	4
Royaume-Uni	133	7,5	5
Pays-Bas	99	5,6	8
Singapour	63	3,5	9
Tunisie	61	3,4	11
Maroc	58	3,2	7
Japon	52	2,9	10
Suisse	48	2,7	12
Chine	32	1,8	13
Algérie	25	1,4	20
Autriche	23	1,3	16

autres 342 19,2  
Total 1 782 100

\* période 2T2017 - 1T2018

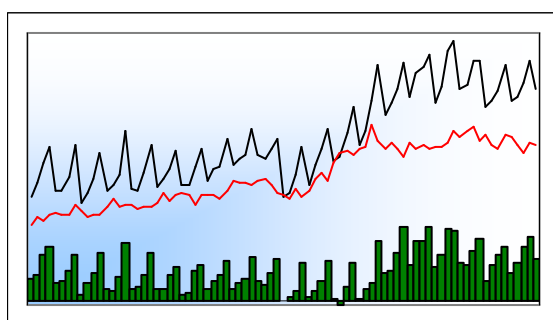
Importations *millions d'euros*

Nomenclature agrégée A129	valeur % rang		
	antérieur*		
Allemagne	320	18,0	1
Italie	217	13,3	2
Chine	116	7,1	5
Pays-Bas	110	6,7	3
Belgique	106	6,5	4
Espagne	86	5,3	6
Tunisie	74	4,5	9
Pologne	72	4,4	8
Maroc	70	4,3	7
Suède	55	3,4	10
Royaume-Uni	44	2,7	11
Roumanie	41	2,5	12
Portugal	30	1,9	13
Bulgarie	20	1,3	22
Etats-Unis d Amérique	18	1,1	14

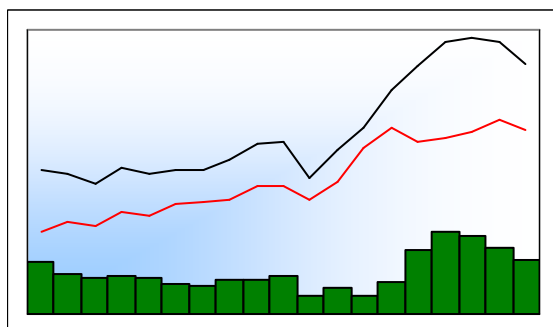
autres 252 15,4  
Total 1 631 100

\* période 2T2017 - 1T2018





	Export	Import	Solde
1T1999	676	438	238
1T2018	1 482	1 184	298
2T2018	1 530	1 126	404
3T2018	1 636	1 045	592
4T2018	1 837	1 141	696
1T2019	1 585	1 123	462



	Export	Import	Solde
2013	6 257	4 310	1 948
2014	6 909	4 420	2 490
2015	6 988	4 569	2 419
2016	6 873	4 844	2 029
2017	6 292	4 608	1 684
2018	6 486	4 496	1 990

► Structure des échanges par produits et zones

Nomenclature agrégée A17 et A38	1T2019			2T2018 - 1T2019		
	export	import	solde	export	import	solde
AZ Produits agricoles, sylvicoles et piscicoles	79	5	74	221	23	198
DE Hydrocarbures	12	9	3	41	43	-2
C1 Produits des IAA	712	100	612	3 330	390	2 941
C2 Produits pétroliers raffinés et coke	0	2	-2	0	10	-10
C3 Equipements	110	162	-52	407	592	-186
C4 Matériels de transport	141	109	32	651	479	172
C5 Autres produits industriels	530	733	-203	1 937	2 888	-951
<i>C1 à C5 = Industrie manufacturière</i>	1 494	1 107	387	6 325	4 359	1 966
ZZ Produits divers	0	2	-2	2	9	-7
<b>Ensemble CAF/FAB hors matériel militaire</b>	<b>1 585</b>	<b>1 123</b>	<b>462</b>	<b>6 589</b>	<b>4 434</b>	<b>2 154</b>
UE	1 008	903	106	4 160	3 663	497
dont Zone euro	654	638	16	2 829	2 665	164
Europe hors UE	196	34	162	733	113	620
Afrique	40	2	38	147	10	137
Amérique	160	57	103	795	182	613
Proche et Moyen Orient	30	2	28	111	7	104
Asie	149	113	36	634	403	231
Divers	2	12	-11	8	57	-48

millions d'euros





## Marne

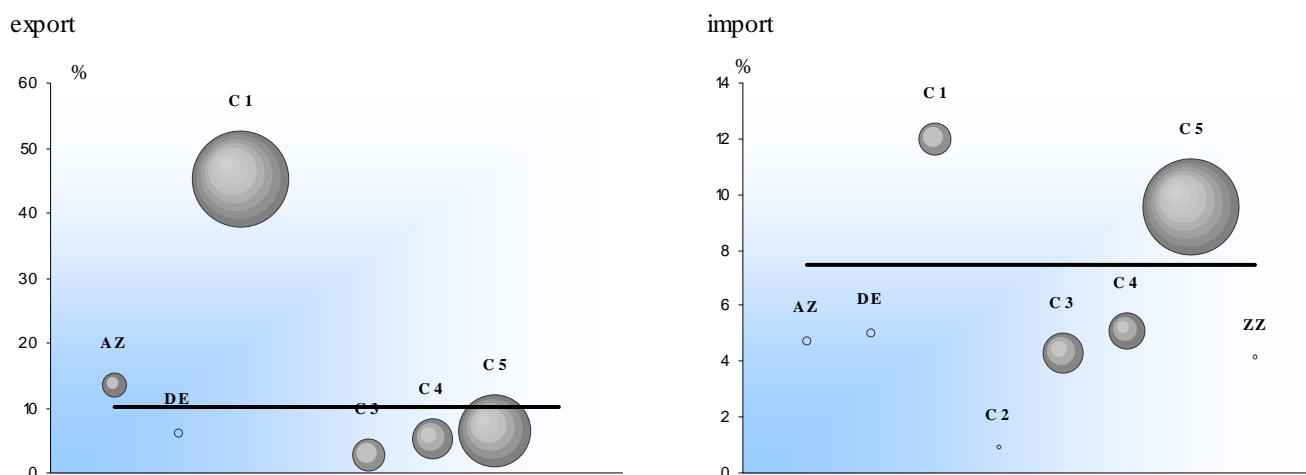
► Poids du département dans les échanges commerciaux de la région - période 2T2018 - 1T2019

poids global —  
poids par CPA ○

part du département dans le commerce global de la région 10 % à l'export, 7,5 % à l'import.  
part du département dans le commerce de la région pour un produit particulier, par exemple 45,1 % des exportations de produits des IAA (C1) de la région.

L'aire de chaque cercle représente la part de la Nomenclature Agrégée considérée dans les échanges du département. Ainsi, l'aire du cercle <Produits des IAA> (C1) figure 50,5 % des exportations du département, celle du cercle <Matériels de transport> (C4), 9,9 %

Le graphique met donc en évidence les spécificités départementales selon une approche de type "point fort - point faible"



AZ Produits agricoles, sylvicoles, de la pêche et de l'aquaculture

C1 Produits des IAA

C3 Equipements mécaniques, matériel électrique, électronique et optique

C5 Autres produits industrie

DE Hydrocarbures naturels

C2 Produits pétroliers raffinés et coke

C4 Matériels de transport

ZZ Produits divers

► Palmarès produits sur la période 2T2018 - 1T2019

Exportations *millions d'euros*

Nomenclature agrégée A129 *valeur % rang*  
*antérieur\**

Boissons	2 903	44,1	1
Produits pharmaceutiques	985	15,0	2
Produits de la construction automobile	384	5,8	3
Équipements pour automobiles	263	4,0	4
Produits de la culture et de l'élevage	209	3,2	8
Produits en plastique	194	3,0	6
Machines et équipements d'usage général	179	2,7	7
Produits alimentaires divers	174	2,6	5
Produits du travail des grains et produits amy	150	2,3	9
Matériel électrique	134	2,0	10
Produits chimiques de base, produits azotés, r	119	1,8	11
Produits sidérurgiques et de première transfor	116	1,8	12
Métaux non ferreux	108	1,6	13
Ouvrages en métaux (coutellerie, outils, quin	80	1,2	15
Produits chimiques divers	72	1,1	14

autres 515 7,8

**Total 6 589 100**

\* période 2T2017 - 1T2018

Importations *millions d'euros*

Nomenclature agrégée A129 *valeur % rang*  
*antérieur\**

Produits pharmaceutiques	1 434	32,3	1
Produits de la construction automobile	376	8,5	2
Produits sidérurgiques et de première transfor	329	7,4	3
Boissons	248	5,6	4
Produits chimiques de base, produits azotés, r	211	4,8	5
Machines et équipements d'usage général	198	4,5	6
Produits en plastique	152	3,4	7
Matériel électrique	125	2,8	8
Métaux non ferreux	106	2,4	9
Machines diverses d'usage spécifique	99	2,2	13
Ouvrages en métaux (coutellerie, outils, quin	81	1,8	10
Bois, articles en bois	75	1,7	12
Équipements pour automobiles	71	1,6	11
Machines agricoles et forestières	61	1,4	15
Produits alimentaires divers	60	1,3	14

autres 810 18,3

**Total 4 434 100**

\* période 2T2017 - 1T2018



## Marne

► Poids du département dans les échanges commerciaux de la région sur la période 2T2018 - 1T2019

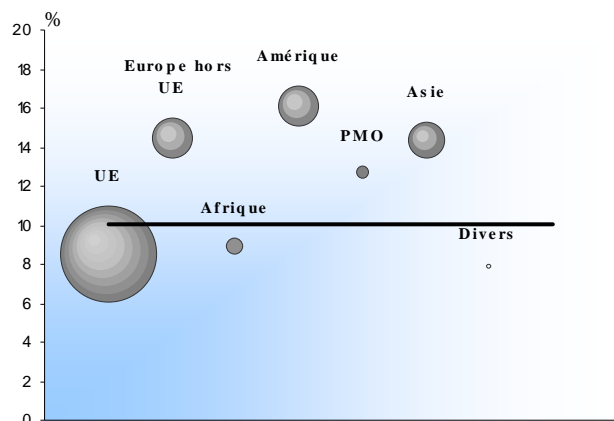
poids global —  
poids par CPA ○

part du département dans le commerce global de la région 10 % à l'export, 7 % à l'import.  
part du département dans le commerce de la région pour une zone particulière, par exemple 9 % des exportations de la région vers l'Afrique.

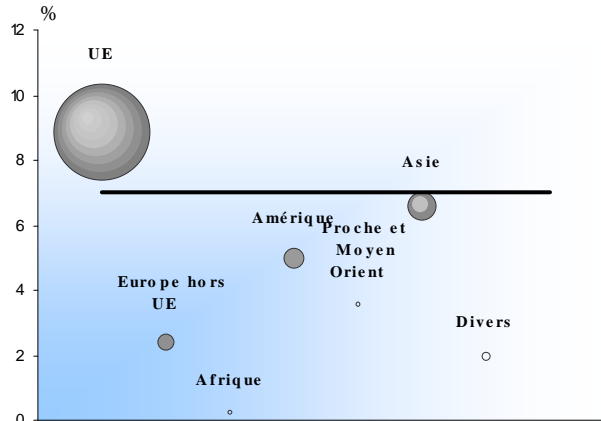
L'aire de chaque cercle représente la part de la zone considérée dans les échanges du département. Ainsi, l'aire du cercle <Afrique> figure 2,2 % des exportations du département, celle du cercle <Asie>, 9,6 %

Le graphique met donc en évidence les spécificités départementales selon une approche de type "point fort - point faible"

## export



## import



► Palmarès produits sur la période 2T2018 - 1T2019

Exportations *millions d'euros*

Nomenclature agrégée A129	valeur % rang		
	antérieur*		
Royaume-Uni	974	14,8	1
Belgique	789	12,0	2
Etats-Unis d Amérique	634	9,6	3
Allemagne	617	9,4	4
Italie	381	5,8	5
Pays-Bas	365	5,5	6
Russie	345	5,2	7
Espagne	327	5,0	8
Singapour	306	4,6	9
Suisse	295	4,5	10
Japon	101	1,5	11
Pologne	87	1,3	13
Suède	83	1,3	12
Canada	71	1,1	14
Australie	71	1,1	16

autres 1 143 17,3  
Total 6 589 100

\* période 2T2017 - 1T2018

Importations *millions d'euros*

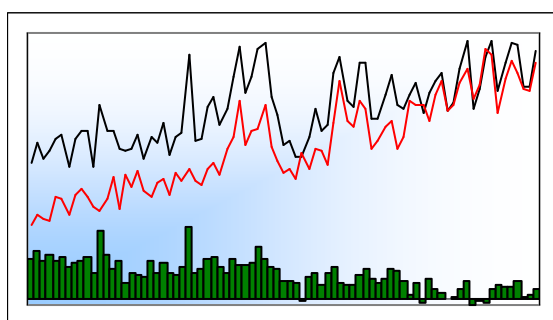
Nomenclature agrégée A129	valeur % rang		
	antérieur*		
Allemagne	790	12,0	1
Italie	661	14,9	3
Belgique	590	13,3	2
Suède	385	8,7	5
Royaume-Uni	381	8,6	4
Chine	267	6,0	6
Espagne	224	5,1	8
Pays-Bas	183	4,1	9
Etats-Unis d Amérique	143	3,2	10
Pologne	119	2,7	7
Portugal	57	1,3	11
Suisse	46	1,0	13
Retour France	43	1,0	12
Irlande	35	0,8	15
Turquie	34	0,8	25

autres 477 10,8  
Total 4 434 100

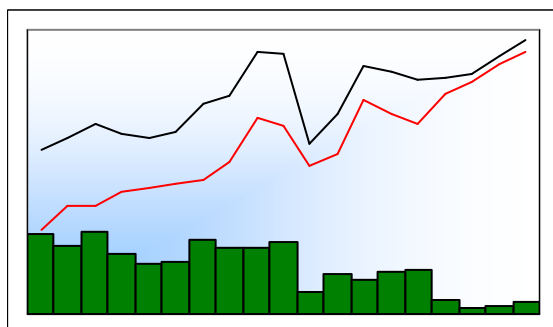
\* période 2T2017 - 1T2018







	Export	Import	Solde
1T1999	167	104	63
1T2018	288	270	18
2T2018	285	258	28
3T2018	244	241	3
4T2018	244	240	5
1T2019	280	267	13



	Export	Import	Solde
2013	937	787	151
2014	938	889	49
2015	952	930	23
2016	1 014	985	29
2017	1 069	1 026	43
2018	1 062	1 008	53

► Structure des échanges par produits et zones

Nomenclature agrégée A17 et A38	1T2019			2T2018 - 1T2019		
	export	import	solde	export	import	solde
				<i>millions d'euros</i>		
AZ Produits agricoles, sylvicoles et piscicoles	13	0	13	31	1	30
DE Hydrocarbures	5	2	3	19	10	10
C1 Produits des IAA	36	40	-3	123	143	-20
C2 Produits pétroliers raffinés et coke	0	0	0	0	2	-2
C3 Equipements	89	76	13	339	249	90
C4 Matériels de transport	22	11	12	86	49	37
C5 Autres produits industriels	114	136	-23	455	545	-90
<i>C1 à C5 = Industrie manufacturière</i>	262	263	-2	1 003	989	14
ZZ Produits divers	0	1	-1	0	5	-5
<b>Ensemble CAF/FAB hors matériel militaire</b>	<b>280</b>	<b>267</b>	<b>13</b>	<b>1 054</b>	<b>1 005</b>	<b>48</b>
UE	231	198	33	854	767	87
dont Zone euro	180	158	22	676	607	70
Europe hors UE	23	12	11	77	37	39
Afrique	5	3	2	24	15	9
Amérique	9	3	6	42	10	32
Proche et Moyen Orient	1	0	1	7	0	7
Asie	10	42	-32	47	144	-97
Divers	1	9	-9	3	32	-29



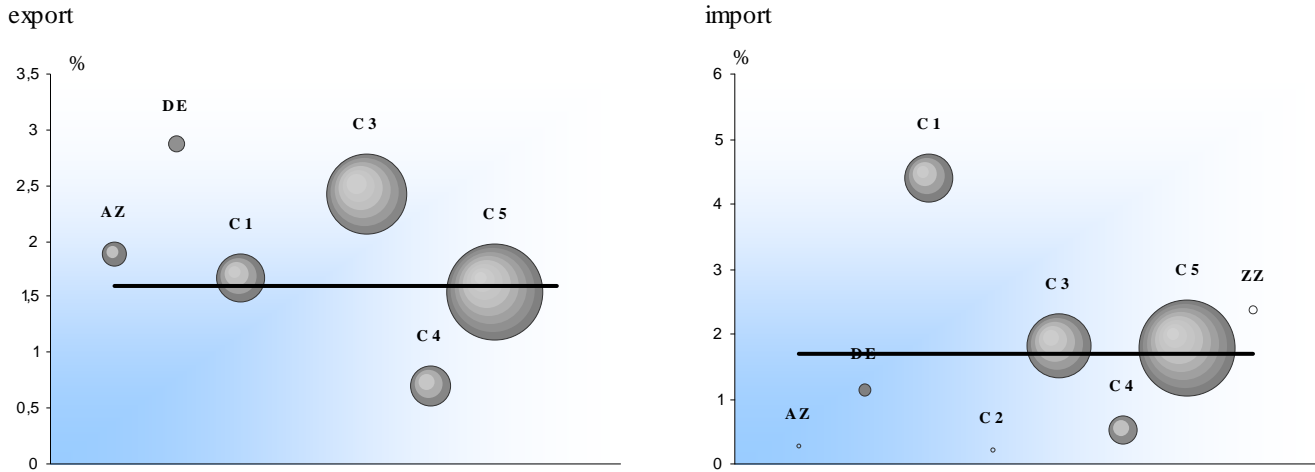
► Poids du département dans les échanges commerciaux de la région - période 2T2018 - 1T2019

poids global —  
poids par CPA ○

part du département dans le commerce global de la région 1,6 % à l'export, 1,7 % à l'import.  
part du département dans le commerce de la région pour un produit particulier, par exemple 1,7 % des exportations de produits des IAA (C1) de la région.

L'aire de chaque cercle représente la part de la Nomenclature Agrégée considérée dans les échanges du département. Ainsi, l'aire du cercle <Produits des IAA> (C1) figure 11,7 % des exportations du département, celle du cercle <Matériels de transport> (C4), 8,2 %

Le graphique met donc en évidence les spécificités départementales selon une approche de type "point fort - point faible"



- AZ Produits agricoles, sylvicoles, de la pêche et de l'aquaculture
- DE Hydrocarbures naturels
- C1 Produits des IAA
- C2 Produits pétroliers raffinés et coke
- C3 Equipements mécaniques, matériel électrique, électronique et optique
- C4 Matériels de transport
- C5 Autres produits industrie
- ZZ Produits divers

► Palmarès produits sur la période 2T2018 - 1T2019

Exportations	millions d'euros		
	valeur	%	rang antérieur*
Nomenclature agrégée A129			
Machines diverses d'usage spécifique	194	18,4	1
Machines et équipements d'usage général	132	12,5	4
Instruments à usage médical, optique et dentaire	105	10,0	3
Produits laitiers et glaces	103	9,8	5
Ouvrages en métaux (coutellerie, outils, quincaillerie)	71	6,8	6
Produits de fonderie	65	6,2	7
Équipements pour automobiles	59	5,6	2
Produits en plastique	51	4,9	8
Produits chimiques divers	46	4,4	9
Produits sidérurgiques et de première transformation	43	4,0	10
Produits de la culture et de l'élevage	28	2,6	12
Déchets industriels	19	1,8	15
Parfums, cosmétiques et produits d'entretien	17	1,6	11
Produits de la construction automobile	15	1,4	13
Produits de l'industrie textile	15	1,4	17
autres	92	8,7	
<b>Total</b>	<b>1 054</b>	<b>100</b>	

\* période 2T2017 - 1T2018

Importations	millions d'euros		
	valeur	%	rang antérieur*
Nomenclature agrégée A129			
Produits sidérurgiques et de première transformation	130	12,9	1
Machines diverses d'usage spécifique	100	10,0	2
Produits chimiques de base, produits azotés, engrais	67	6,6	3
Machines et équipements d'usage général	58	5,8	5
Ouvrages en métaux (coutellerie, outils, quincaillerie)	49	4,9	4
Produits alimentaires divers	45	4,5	7
Machines agricoles et forestières	42	4,2	12
Produits en plastique	40	4,0	6
Métaux non ferreux	40	3,9	10
Équipements pour automobiles	35	3,4	8
Produits chimiques divers	32	3,2	13
Produits laitiers et glaces	31	3,1	14
Matériel électrique	30	3,0	11
Huiles et graisses végétales et animales, tourteaux	30	2,9	9
Produits à base de fruits et légumes, y compris produits transformés	30	2,9	15
autres	247	24,5	
<b>Total</b>	<b>1 005</b>	<b>100</b>	

\* période 2T2017 - 1T2018





## Haute-Marne

► Poids du département dans les échanges commerciaux de la région sur la période 2T2018 - 1T2019

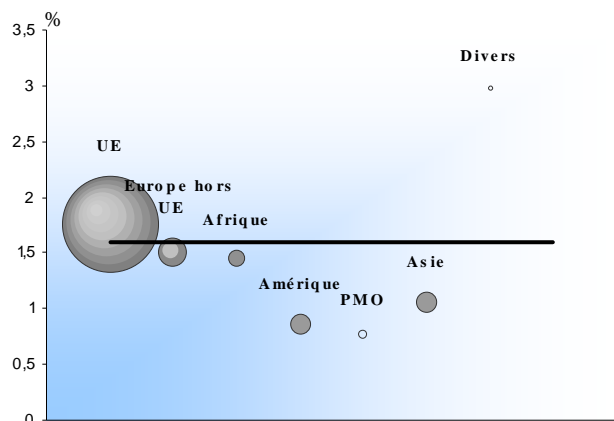
poids global —  
poids par CPA ○

part du département dans le commerce global de la région 1,6 % à l'export, 1,6 % à l'import.  
part du département dans le commerce de la région pour une zone particulière, par exemple 1,5 % des exportations de la région vers l'Afrique.

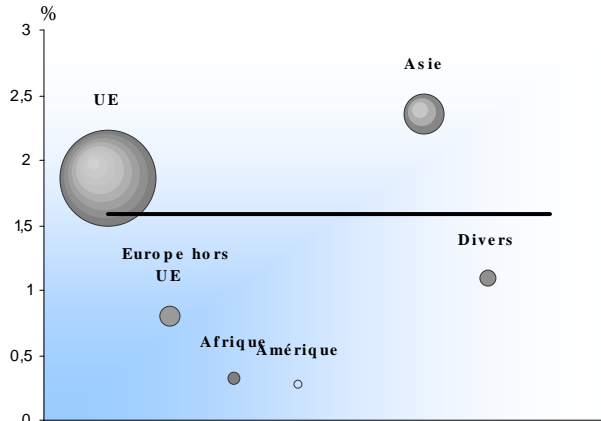
L'aire de chaque cercle représente la part de la zone considérée dans les échanges du département. Ainsi, l'aire du cercle <Afrique> figure 2,3 % des exportations du département, celle du cercle <Asie>, 4,4 %

Le graphique met donc en évidence les spécificités départementales selon une approche de type "point fort - point faible"

## export



## import



► Palmarès produits sur la période 2T2018 - 1T2019

Exportations *millions d'euros*

Nomenclature agrégée A129	valeur % rang		
			antérieur*
Allemagne	278	26,3	1
Italie	122	11,6	3
Belgique	121	11,4	2
Royaume-Uni	55	5,2	4
Suisse	49	4,7	6
Espagne	42	4,0	5
Hongrie	30	2,8	7
Pologne	29	2,8	9
Etats-Unis d Amérique	27	2,5	12
Pays-Bas	24	2,3	11
Suède	22	2,1	14
Autriche	21	2,0	10
Chine	21	2,0	8
Luxembourg	17	1,7	15
Roumanie	17	1,6	13

autres 178 16,9  
**Total 1 054 100**

\* période 2T2017 - 1T2018

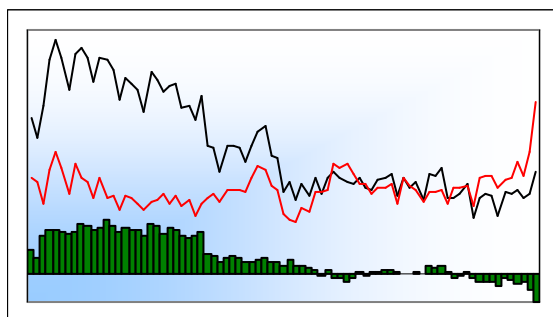
Importations *millions d'euros*

Nomenclature agrégée A129	valeur % rang		
			antérieur*
Allemagne	190	18,0	1
Italie	139	13,8	2
Japon	89	8,8	3
Espagne	80	8,0	5
Pays-Bas	79	7,9	4
Pologne	71	7,0	6
Belgique	66	6,6	7
Chine	38	3,8	9
Retour France	28	2,7	11
Royaume-Uni	24	2,3	8
Hongrie	22	2,2	10
Luxembourg	16	1,6	12
Suède	15	1,5	13
Russie	14	1,4	15
Danemark	14	1,4	14

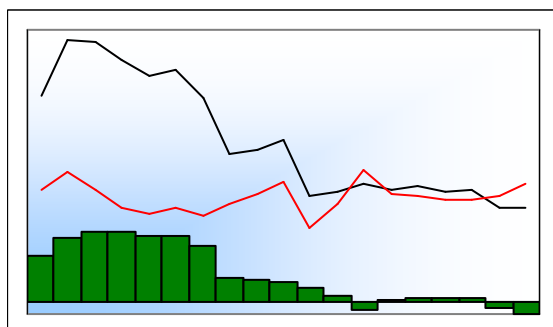
autres 121 12,1  
**Total 1 005 100**

\* période 2T2017 - 1T2018





	Export	Import	Solde
1T1999	951	695	256
1T2018	626	697	-70
2T2018	649	765	-116
3T2018	610	704	-94
4T2018	632	809	-178
1T2019	722	1 023	-301



	Export	Import	Solde
2013	2 728	2 607	122
2014	2 652	2 537	115
2015	2 669	2 526	142
2016	2 436	2 584	-148
2017	2 417	2 754	-337
2018	2 517	2 975	-458

► Structure des échanges par produits et zones

Nomenclature agrégée A17 et A38	1T2019			2T2018 - 1T2019		
	export	import	solde	export	import	solde
AZ Produits agricoles, sylvicoles et piscicoles	66	7	60	185	27	157
DE Hydrocarbures	14	38	-24	52	163	-111
C1 Produits des IAA	43	63	-19	211	246	-35
C2 Produits pétroliers raffinés et coke	0	14	-14	0	45	-44
C3 Equipements	100	168	-68	379	647	-268
C4 Matériels de transport	119	339	-220	324	692	-368
C5 Autres produits industriels	357	368	-11	1 376	1 402	-26
<i>C1 à C5 = Industrie manufacturière</i>	619	952	-333	2 290	3 032	-741
ZZ Produits divers	23	26	-3	86	79	6
<b>Ensemble CAF/FAB hors matériel militaire</b>	<b>722</b>	<b>1 023</b>	<b>-301</b>	<b>2 613</b>	<b>3 301</b>	<b>-689</b>
UE	549	891	-342	1 981	2 794	-813
dont Zone euro	437	544	-107	1 604	2 038	-434
Europe hors UE	60	28	32	212	83	129
Afrique	23	3	20	104	13	91
Amérique	17	32	-15	59	134	-76
Proche et Moyen Orient	17	2	14	91	8	84
Asie	54	54	0	160	222	-62
Divers	2	13	-11	6	47	-41

millions d'euros



## Meurthe-et-Moselle

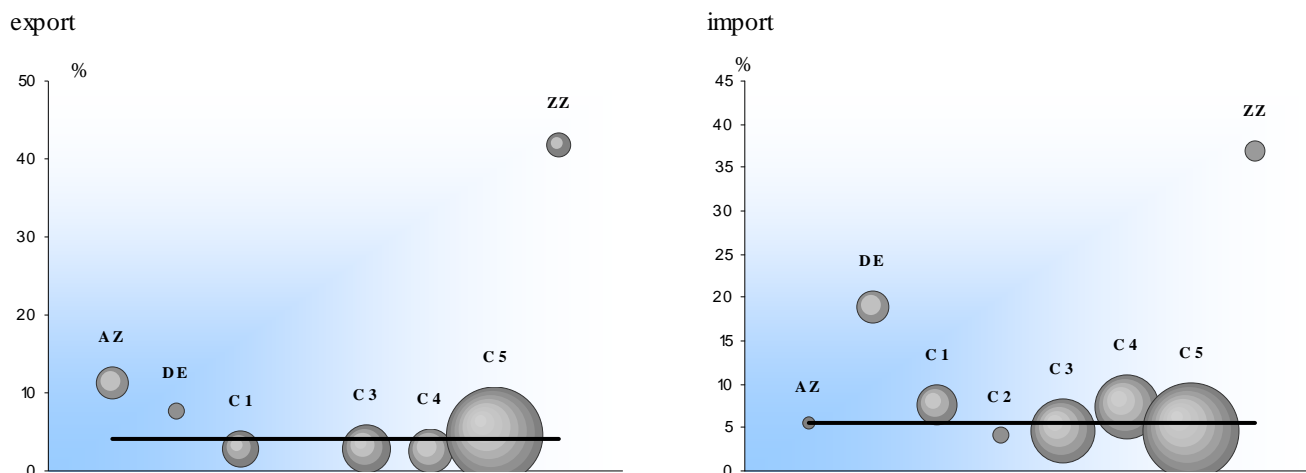
► Poids du département dans les échanges commerciaux de la région - période 2T2018 - 1T2019

poids global —  
poids par CPA ○

part du département dans le commerce global de la région 4 % à l'export, 5,6 % à l'import.  
part du département dans le commerce de la région pour un produit particulier, par exemple 2,9 % des exportations de produits des IAA (C1) de la région.

L'aire de chaque cercle représente la part de la Nomenclature Agrégée considérée dans les échanges du département. Ainsi, l'aire du cercle <Produits des IAA> (C1) figure 8,1 % des exportations du département, celle du cercle <Matériels de transport> (C4), 12,4 %

Le graphique met donc en évidence les spécificités départementales selon une approche de type "point fort - point faible"



AZ Produits agricoles, sylvicoles, de la pêche et de l'aquaculture  
DE Hydrocarbures naturels  
C1 Produits des IAA  
C2 Produits pétroliers raffinés et coke  
C3 Équipements mécaniques, matériel électrique, électronique et optique  
C4 Matériels de transport  
C5 Autres produits industrie  
ZZ Produits divers

► Palmarès produits sur la période 2T2018 - 1T2019

Exportations *millions d'euros*

Nomenclature agrégée A129	valeur	%	rang
			antérieur*
Produits sidérurgiques et de première transfor	304	11,7	2
Produits de la construction automobile	289	11,1	1
Produits de fonderie	190	7,3	4
Produits de la culture et de l'élevage	169	6,5	3
Matériel électrique	150	5,7	6
Boissons	134	5,1	5
Produits chimiques de base, produits azotés, r	132	5,0	8
Articles en papier ou en carton	127	4,8	9
Produits en plastique	124	4,7	7
Machines et équipements d'usage général	98	3,8	12
Pâte à papier, papier et carton	95	3,6	11
Ouvrages en métaux (coutellerie, outils, quin	90	3,4	13
CD et DVD enregistrés	85	3,2	10
Appareils de mesure, d'essai et de navigation	76	2,9	17
Verre et articles en verre	55	2,1	14

autres 496 19,0  
**Total 2 613 100**

\* période 2T2017 - 1T2018

Importations *millions d'euros*

Nomenclature agrégée A129	valeur	%	rang
			antérieur*
Produits de la construction automobile	375	11,4	10
Équipements pour automobiles	307	9,3	1
Machines et équipements d'usage général	216	6,5	5
Pâte à papier, papier et carton	210	6,4	2
Produits sidérurgiques et de première transfor	169	5,1	6
Matériel électrique	163	4,9	3
Ouvrages en métaux (coutellerie, outils, quin	136	4,1	9
Produits chimiques de base, produits azotés, r	128	3,9	8
Déchets industriels	122	3,7	4
Produits en plastique	108	3,3	7
Appareils de mesure, d'essai et de navigation	88	2,7	15
Métaux non ferreux	80	2,4	14
Produits pharmaceutiques	78	2,4	11
Instruments à usage médical, optique et dent	77	2,3	13
CD et DVD enregistrés	75	2,3	12

autres 969 29,3  
**Total 3 301 100**

\* période 2T2017 - 1T2018



## Meurthe-et-Moselle

► Poids du département dans les échanges commerciaux de la région sur la période 2T2018 - 1T2019

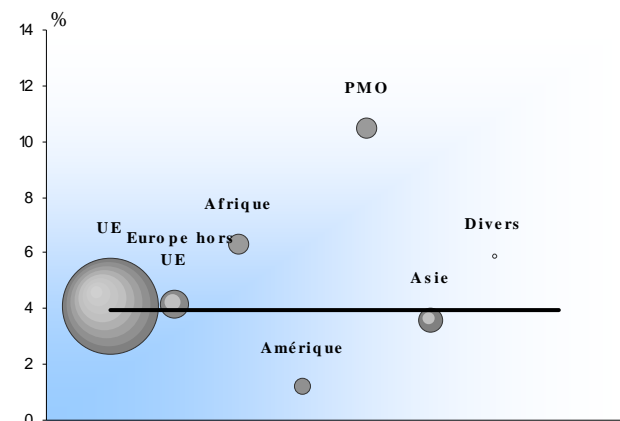
poids global —  
poids par CPA ●

part du département dans le commerce global de la région 4 % à l'export, 5,2 % à l'import.  
part du département dans le commerce de la région pour une zone particulière, par exemple 6,3 % des exportations de la région vers l'Afrique.

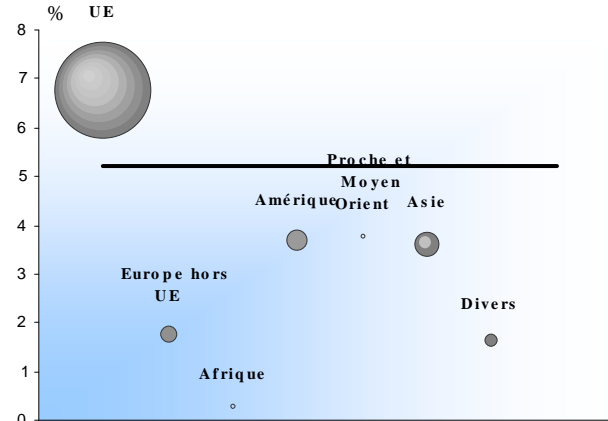
L'aire de chaque cercle représente la part de la zone considérée dans les échanges du département. Ainsi, l'aire du cercle <Afrique> figure 4 % des exportations du département, celle du cercle <Asie>, 6,1 %

Le graphique met donc en évidence les spécificités départementales selon une approche de type "point fort - point faible"

## export



## import



► Palmarès produits sur la période 2T2018 - 1T2019

Exportations *millions d'euros*

Nomenclature agrégée A129	valeur	%	rang antérieur*
Allemagne	676	25,9	1
Belgique	218	8,3	3
Royaume-Uni	216	8,3	2
Espagne	173	6,6	4
Pays-Bas	157	6,0	7
Italie	153	5,8	6
Suisse	144	5,5	5
Luxembourg	113	4,3	8
Pologne	68	2,6	10
Maroc	42	1,6	11
Portugal	37	1,4	12
Chine	33	1,2	17
Qatar	31	1,2	24
Corée du Sud	31	1,2	36
Australie	29	1,1	14

autres 493 18,9  
**Total 2 613 100**

\* période 2T2017 - 1T2018

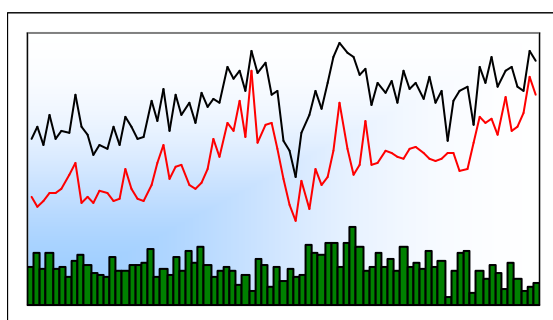
Importations *millions d'euros*

Nomenclature agrégée A129	valeur	%	rang antérieur*
Allemagne	893	34,2	1
Italie	256	7,7	3
Belgique	243	7,4	2
République tchèque	234	7,1	11
Hongrie	208	6,3	8
Espagne	174	5,3	4
Pologne	151	4,6	6
Pays-Bas	138	4,2	5
Chine	112	3,4	7
Royaume-Uni	105	3,2	9
Portugal	100	3,0	12
Brésil	84	2,5	13
Finlande	70	2,1	10
Slovaquie	53	1,6	19
Autriche	49	1,5	16

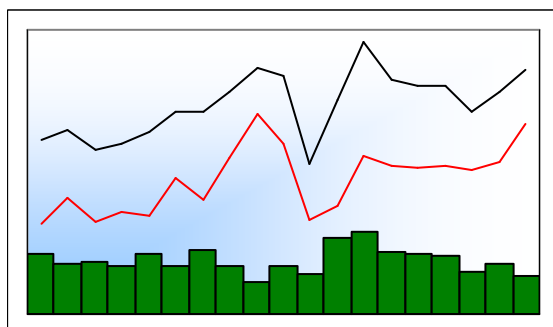
autres 431 13,1  
**Total 3 301 100**

\* période 2T2017 - 1T2018





	Export	Import	Solde
1T1999	227	171	56
1T2018	297	234	63
2T2018	278	239	38
3T2018	274	253	20
4T2018	313	288	26
1T2019	302	269	32



	Export	Import	Solde
2013	1 109	848	261
2014	1 109	856	253
2015	1 026	839	186
2016	1 089	865	224
2017	1 159	988	171
2018	1 162	1 014	148

► Structure des échanges par produits et zones

Nomenclature agrégée A17 et A38	1T2019			2T2018 - 1T2019		
	export	import	solde	export	import	solde
AZ Produits agricoles, sylvicoles et piscicoles	22	3	19	66	11	55
DE Hydrocarbures	8	4	4	32	16	15
C1 Produits des IAA	65	22	43	291	95	196
C2 Produits pétroliers raffinés et coke	0	1	-1	0	4	-4
C3 Equipements	12	34	-22	38	125	-88
C4 Matériels de transport	42	70	-29	144	249	-105
C5 Autres produits industriels	152	135	17	596	546	49
<i>C1 à C5 = Industrie manufacturière</i>	271	262	9	1 068	1 020	48
ZZ Produits divers	0	0	0	0	2	-1
<b>Ensemble CAF/FAB hors matériel militaire</b>	<b>302</b>	<b>269</b>	<b>32</b>	<b>1 167</b>	<b>1 050</b>	<b>117</b>
UE	262	213	49	982	842	141
dont Zone euro	218	189	29	829	746	83
Europe hors UE	16	17	-1	78	61	17
Afrique	3	0	2	12	2	9
Amérique	7	18	-11	31	68	-37
Proche et Moyen Orient	1	0	1	4	1	3
Asie	13	17	-5	58	65	-7
Divers	0	4	-3	2	10	-8

millions d'euros





► Poids du département dans les échanges commerciaux de la région - période 2T2018 - 1T2019

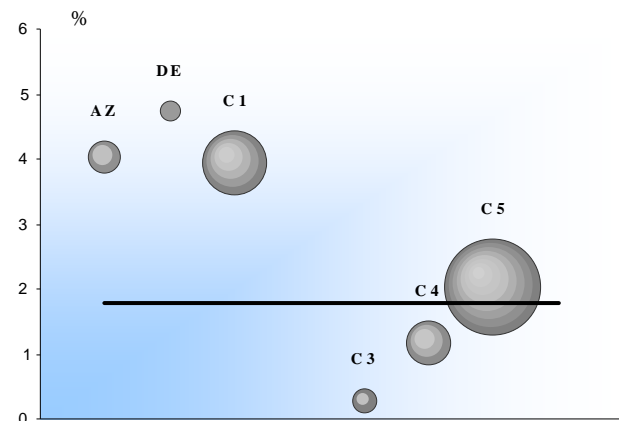
poids global —  
poids par CPA ○

part du département dans le commerce global de la région 1,8 % à l'export, 1,8 % à l'import.  
part du département dans le commerce de la région pour un produit particulier, par exemple 3,9 % des exportations de produits des IAA (C1) de la région.

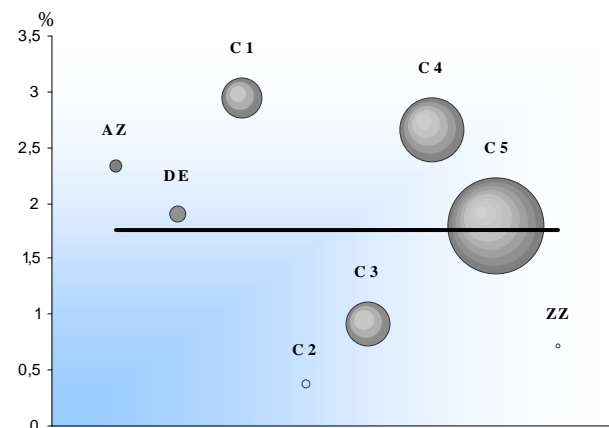
L'aire de chaque cercle représente la part de la Nomenclature Agrégée considérée dans les échanges du département. Ainsi, l'aire du cercle <Produits des IAA> (C1) figure 24,9 % des exportations du département, celle du cercle <Matériels de transport> (C4), 12,3 %

Le graphique met donc en évidence les spécificités départementales selon une approche de type "point fort - point faible"

## export



## import



AZ Produits agricoles, sylvicoles, de la pêche et de l'aquaculture

DE Hydrocarbures naturels

C1 Produits des IAA

C2 Produits pétroliers raffinés et coke

C3 Equipements mécaniques, matériel électrique, électronique et optique

C4 Matériels de transport

C5 Autres produits industrie

ZZ Produits divers

► Palmarès produits sur la période 2T2018 - 1T2019

Exportations *millions d'euros*

Nomenclature agrégée A129	valeur	%	rang
			antérieur*
Produits sidérurgiques et de première transfor	293	25,2	1
Produits laitiers et glaces	244	20,9	2
Produits de la construction automobile	130	11,2	3
Produits chimiques de base, produits azotés, r	68	5,8	4
Parfums, cosmétiques et produits d'entretien	62	5,3	6
Pâte à papier, papier et carton	60	5,1	5
Matériaux de construction et produits minér	40	3,4	7
Produits de la culture et de l'élevage	39	3,3	9
Déchets industriels	31	2,6	10
Produits sylvicoles	28	2,4	12
Produits chimiques divers	26	2,2	8
Aliments pour animaux	23	1,9	11
Machines et équipements d'usage général	20	1,7	13
Bois, articles en bois	14	1,2	14
Équipements pour automobiles	14	1,2	15

autres 76 6,5

**Total 1 167 100**

\* période 2T2017 - 1T2018

Importations *millions d'euros*

Nomenclature agrégée A129	valeur	%	rang
			antérieur*
Produits sidérurgiques et de première transfor	219	20,8	1
Produits de la construction automobile	130	12,4	3
Équipements pour automobiles	118	11,2	4
Produits chimiques de base, produits azotés, r	116	11,1	2
Machines et équipements d'usage général	39	3,8	5
Produits laitiers et glaces	35	3,3	7
Aliments pour animaux	31	3,0	6
Métaux non ferreux	29	2,8	8
Produits chimiques divers	29	2,7	10
Parfums, cosmétiques et produits d'entretien	25	2,4	9
Matériel électrique	24	2,3	14
Pâte à papier, papier et carton	23	2,2	11
Matériaux de construction et produits minér	18	1,7	17
Machines diverses d'usage spécifique	17	1,6	13
Machines-outils	15	1,4	12

autres 181 17,3

**Total 1 050 100**

\* période 2T2017 - 1T2018





## Meuse

► Poids du département dans les échanges commerciaux de la région sur la période 2T2018 - 1T2019

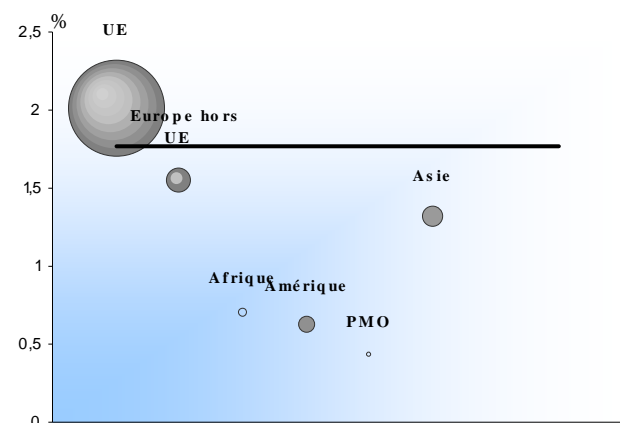
poids global —  
poids par CPA ○

part du département dans le commerce global de la région 1,8 % à l'export, 1,7 % à l'import.  
part du département dans le commerce de la région pour une zone particulière, par exemple 0,7 % des exportations de la région vers l'Afrique.

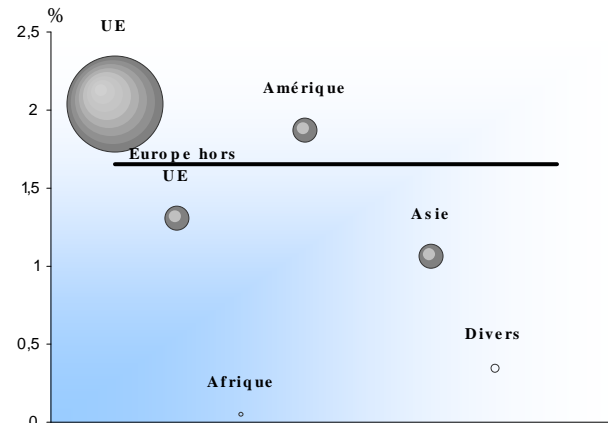
L'aire de chaque cercle représente la part de la zone considérée dans les échanges du département. Ainsi, l'aire du cercle <Afrique> figure 1 % des exportations du département, celle du cercle <Asie>, 5 %

Le graphique met donc en évidence les spécificités départementales selon une approche de type "point fort - point faible"

## export



## import



► Palmarès produits sur la période 2T2018 - 1T2019

Exportations *millions d'euros*

Nomenclature agrégée A129	valeur % rang		
			antérieur*
Allemagne	314	27,0	1
Belgique	188	16,1	2
Pologne	77	6,6	7
Pays-Bas	74	6,4	5
Italie	72	6,1	3
Autriche	61	5,2	4
Suisse	57	4,9	8
Espagne	52	4,5	6
Suède	31	2,7	9
Luxembourg	22	1,9	11
Royaume-Uni	21	1,8	10
Chine	18	1,5	17
Irlande	17	1,5	15
Etats-Unis d Amérique	14	1,2	13
Slovaquie	13	1,1	12

autres 136 11,7  
**Total 1 167 100**

\* période 2T2017 - 1T2018

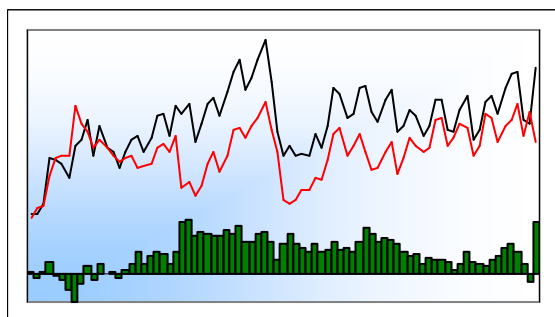
Importations *millions d'euros*

Nomenclature agrégée A129	valeur % rang		
			antérieur*
Allemagne	410	35,2	1
Belgique	141	13,5	2
Pays-Bas	63	6,0	3
Italie	51	4,8	4
Russie	40	3,8	17
Etats-Unis d Amérique	38	3,6	6
Espagne	34	3,2	5
Taïwan	32	3,0	21
République tchèque	30	2,9	8
Royaume-Uni	28	2,7	9
Inde	18	1,7	7
Pologne	17	1,7	11
Slovaquie	17	1,6	16
Uruguay	12	1,2	14
Suisse	12	1,1	15

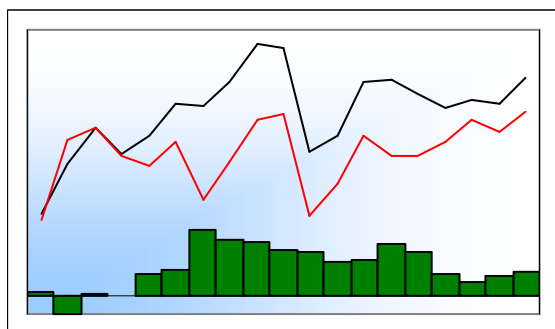
autres 106 10,1  
**Total 1 050 100**

\* période 2T2017 - 1T2018





	Export	Import	Solde
1T1999	1 787	1 751	35
1T2018	3 170	2 723	447
2T2018	3 187	2 869	317
3T2018	2 711	2 559	152
4T2018	2 670	2 794	-124
1T2019	3 242	2 498	743



	Export	Import	Solde
2013	11 192	9 415	1 777
2014	10 780	9 848	932
2015	11 050	10 435	615
2016	10 908	10 114	794
2017	11 662	10 668	994
2018	11 737	10 946	791

► Structure des échanges par produits et zones

Nomenclature agrégée A17 et A38	1T2019			2T2018 - 1T2019		
	export	import	solde	export	import	solde
AZ Produits agricoles, sylvicoles et piscicoles	170	22	148	461	89	371
DE Hydrocarbures	46	29	16	187	114	72
C1 Produits des IAA	112	74	39	444	316	128
C2 Produits pétroliers raffinés et coke	6	8	-2	26	33	-7
C3 Equipements	527	666	-139	2 079	2 600	-521
C4 Matériels de transport	1 361	600	761	4 595	3 288	1 307
C5 Autres produits industriels	1 017	1 094	-77	4 004	4 254	-251
<i>C1 à C5 = Industrie manufacturière</i>	3 023	2 442	581	11 148	10 491	656
ZZ Produits divers	3	5	-2	14	27	-12
<b>Ensemble CAF/FAB hors matériel militaire</b>	<b>3 242</b>	<b>2 498</b>	<b>743</b>	<b>11 809</b>	<b>10 721</b>	<b>1 088</b>
UE	2 880	2 088	792	10 375	9 112	1 263
dont Zone euro	2 350	1 591	758	8 586	6 804	1 782
Europe hors UE	108	110	-1	418	418	0
Afrique	50	8	41	175	38	136
Amérique	103	66	37	448	255	193
Proche et Moyen Orient	11	6	6	59	16	43
Asie	88	186	-98	327	757	-430
Divers	2	36	-34	8	125	-117

millions d'euros



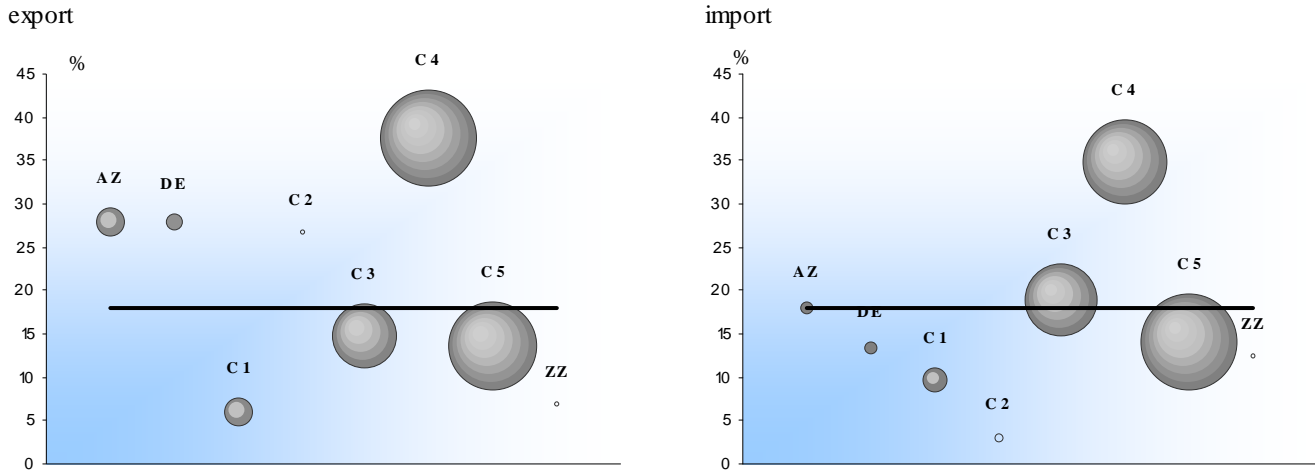
► Poids du département dans les échanges commerciaux de la région - période 2T2018 - 1T2019

poids global —  
poids par CPA ○

part du département dans le commerce global de la région 18 % à l'export, 18 % à l'import.  
part du département dans le commerce de la région pour un produit particulier, par exemple 6 % des exportations de produits des IAA (C1) de la région.

L'aire de chaque cercle représente la part de la Nomenclature Agrégée considérée dans les échanges du département. Ainsi, l'aire du cercle <Produits des IAA> (C1) figure 3,8 % des exportations du département, celle du cercle <Matériels de transport> (C4), 38,9 %

Le graphique met donc en évidence les spécificités départementales selon une approche de type "point fort - point faible"



AZ Produits agricoles, sylvicoles, de la pêche et de l'aquaculture  
DE Hydrocarbures naturels  
C1 Produits des IAA  
C2 Produits pétroliers raffinés et coke  
C3 Equipements mécaniques, matériel électrique, électronique et optique  
C4 Matériels de transport  
C5 Autres produits industrie  
ZZ Produits divers

► Palmarès produits sur la période 2T2018 - 1T2019

Exportations	millions d'euros		
Nomenclature agrégée A129	valeur	%	rang antérieur*
Produits de la construction automobile	3 077	26,1	1
Équipements pour automobiles	1 493	12,6	2
Produits sidérurgiques et de première transfor	1 388	11,8	3
Machines et équipements d'usage général	1 057	8,9	4
Produits chimiques de base, produits azotés, r	779	6,6	5
Matériel électrique	507	4,3	6
Produits de la culture et de l'élevage	450	3,8	8
Produits en caoutchouc	429	3,6	7
Ouvrages en métaux (coutellerie, outils, quin	268	2,3	9
Produits chimiques divers	217	1,8	11
Produits en plastique	199	1,7	12
Machines agricoles et forestières	181	1,5	10
Machines diverses d'usage spécifique	174	1,5	14
Déchets industriels	170	1,4	13
Verre et articles en verre	140	1,2	15
autres	1 282	10,9	
<b>Total</b>	<b>11 809</b>	<b>100</b>	

\* période 2T2017 - 1T2018

Importations	millions d'euros		
Nomenclature agrégée A129	valeur	%	rang antérieur*
Produits de la construction automobile	2 086	19,5	1
Machines et équipements d'usage général	1 355	12,6	2
Équipements pour automobiles	1 163	10,8	3
Produits sidérurgiques et de première transfor	867	8,1	4
Produits chimiques de base, produits azotés, r	685	6,4	5
Matériel électrique	648	6,0	6
Ouvrages en métaux (coutellerie, outils, quin	433	4,0	7
Meubles	363	3,4	8
Produits en plastique	289	2,7	9
Métaux non ferreux	227	2,1	11
Cuir, bagages et chaussures	214	2,0	10
Machines diverses d'usage spécifique	189	1,8	14
Produits en caoutchouc	166	1,6	12
Produits chimiques divers	159	1,5	15
Matériaux de construction et produits minéra	149	1,4	13
autres	1 728	16,1	
<b>Total</b>	<b>10 721</b>	<b>100</b>	

\* période 2T2017 - 1T2018





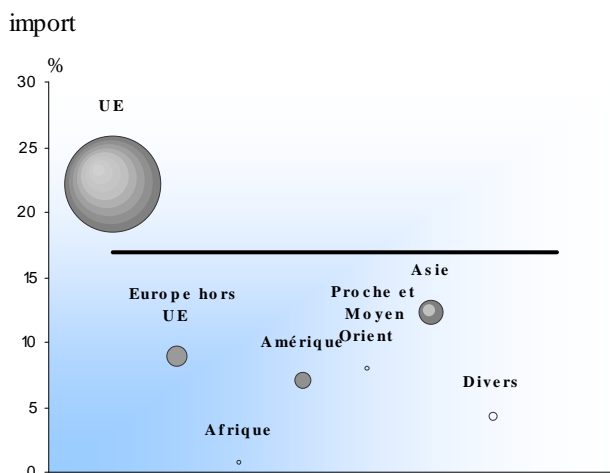
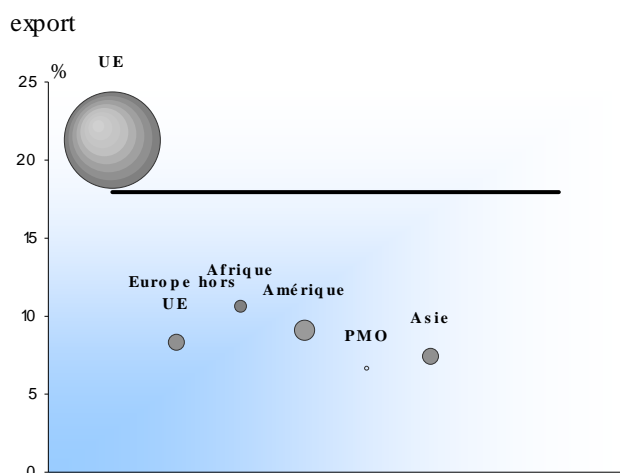
► Poids du département dans les échanges commerciaux de la région sur la période 2T2018 - 1T2019

poids global —  
poids par CPA ○

part du département dans le commerce global de la région 18 % à l'export, 16,9 % à l'import.  
part du département dans le commerce de la région pour une zone particulière, par exemple 10,6 % des exportations de la région vers l'Afrique.

L'aire de chaque cercle représente la part de la zone considérée dans les échanges du département. Ainsi, l'aire du cercle <Afrique> figure 1,5 % des exportations du département, celle du cercle <Asie>, 2,8 %

Le graphique met donc en évidence les spécificités départementales selon une approche de type "point fort - point faible"



► Palmarès produits sur la période 2T2018 - 1T2019

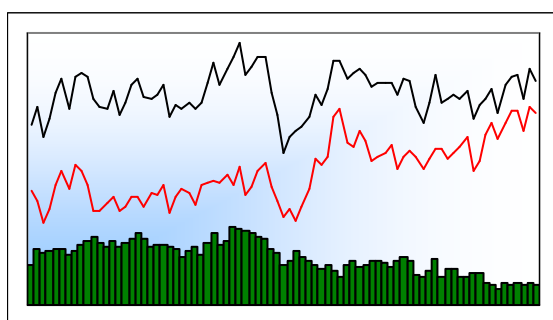
Exportations	millions d'euros		
	valeur	%	rang antérieur*
Nomenclature agrégée A129			
Allemagne	3 656	31,0	1
Italie	1 225	10,4	2
Espagne	980	8,3	3
Royaume-Uni	839	7,1	6
Belgique	767	6,5	4
Pays-Bas	675	5,7	5
Luxembourg	447	3,8	7
Slovaquie	342	2,9	8
Etats-Unis d Amérique	322	2,7	9
Pologne	281	2,4	11
République tchèque	186	1,6	12
Autriche	186	1,6	14
Hongrie	183	1,5	17
Chine	175	1,5	10
Portugal	164	1,4	13
autres	1 380	11,7	
<b>Total</b>	<b>11 809</b>	<b>100</b>	

\* période 2T2017 - 1T2018

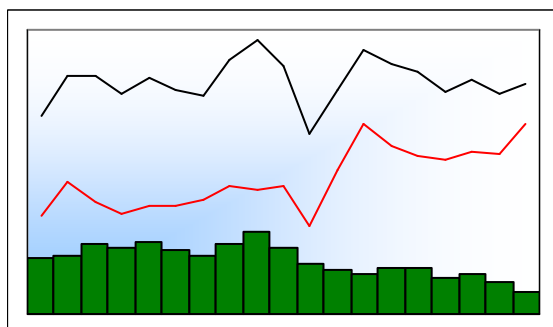
Importations	millions d'euros		
	valeur	%	rang antérieur*
Nomenclature agrégée A129			
Allemagne	3 489	29,5	1
Espagne	1 017	9,5	3
République tchèque	863	8,1	2
Italie	644	6,0	4
Belgique	508	4,7	5
Chine	418	3,9	6
Royaume-Uni	406	3,8	7
Pologne	378	3,5	8
Pays-Bas	343	3,2	9
Slovaquie	283	2,6	11
Hongrie	265	2,5	10
Suède	185	1,7	12
Luxembourg	157	1,5	14
Etats-Unis d Amérique	149	1,4	13
Autriche	122	1,1	15
autres	1 495	13,9	
<b>Total</b>	<b>10 721</b>	<b>100</b>	

\* période 2T2017 - 1T2018





	Export	Import	Solde
1T1999	518	376	141
1T2018	623	551	72
2T2018	629	551	78
3T2018	577	507	70
4T2018	639	558	81
1T2019	616	545	70



	Export	Import	Solde
2013	2 419	1 805	613
2014	2 264	1 777	487
2015	2 355	1 835	520
2016	2 259	1 826	433
2017	2 321	2 032	289
2018	2 467	2 166	301

► Structure des échanges par produits et zones

Nomenclature agrégée A17 et A38	1T2019			2T2018 - 1T2019		
	export	import	solde	export	import	solde
AZ Produits agricoles, sylvicoles et piscicoles	5	5	-1	16	22	-6
DE Hydrocarbures	8	7	2	27	22	4
C1 Produits des IAA	56	15	41	248	56	192
C2 Produits pétroliers raffinés et coke	0	1	-1	0	7	-7
C3 Equipements	156	158	-2	674	606	68
C4 Matériels de transport	30	45	-15	112	171	-60
C5 Autres produits industriels	360	314	47	1 381	1 270	111
<i>C1 à C5 = Industrie manufacturière</i>	602	532	70	2 415	2 111	304
ZZ Produits divers	0	1	-1	2	5	-2
<b>Ensemble CAF/FAB hors matériel militaire</b>	<b>616</b>	<b>545</b>	<b>70</b>	<b>2 460</b>	<b>2 160</b>	<b>300</b>
UE	491	365	126	1 904	1 398	506
dont Zone euro	366	295	71	1 443	1 137	306
Europe hors UE	39	13	26	154	48	106
Afrique	19	13	6	81	54	27
Amérique	31	35	-5	124	150	-26
Proche et Moyen Orient	11	1	10	77	7	70
Asie	24	103	-79	117	440	-324
Divers	1	15	-14	4	63	-59

millions d'euros

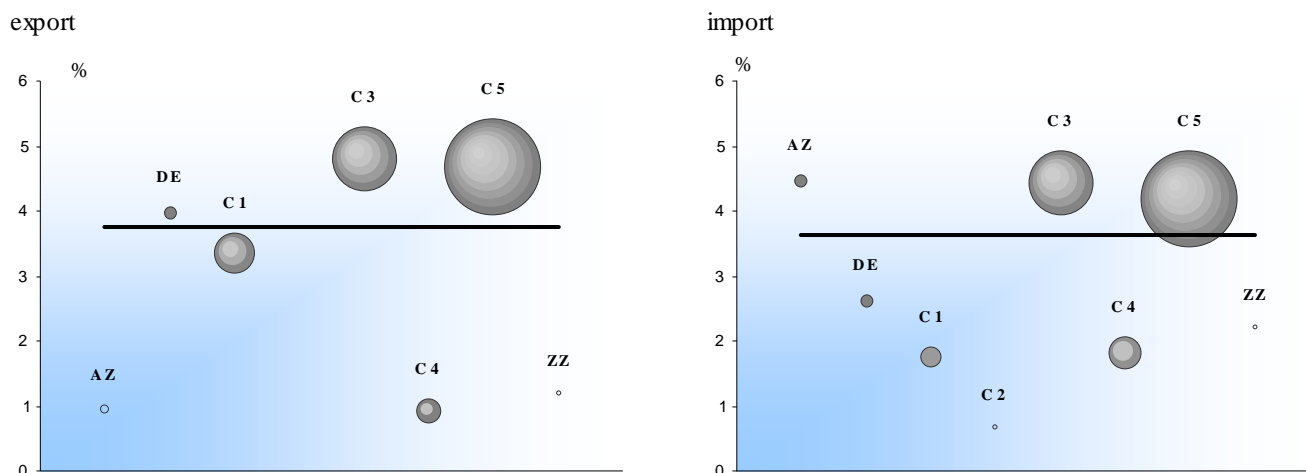




► Poids du département dans les échanges commerciaux de la région - période 2T2018 - 1T2019

poids global — part du département dans le commerce global de la région 3,7 % à l'export, 3,6 % à l'import.  
 poids par CPA ○ part du département dans le commerce de la région pour un produit particulier, par exemple 3,4 % des exportations de produits des IAA (C1) de la région.

L'aire de chaque cercle représente la part de la Nomenclature Agrégée considérée dans les échanges du département. Ainsi, l'aire du cercle <Produits des IAA> (C1) figure 10,1 % des exportations du département, celle du cercle <Matériels de transport> (C4), 4,5 %  
 Le graphique met donc en évidence les spécificités départementales selon une approche de type "point fort - point faible"



- AZ Produits agricoles, sylvicoles, de la pêche et de l'aquaculture
- DE Hydrocarbures naturels
- C1 Produits des IAA
- C2 Produits pétroliers raffinés et coke
- C3 Equipements mécaniques, matériel électrique, électronique et optique
- C4 Matériels de transport
- C5 Autres produits industrie
- ZZ Produits divers

► Palmarès produits sur la période 2T2018 - 1T2019

Exportations	millions d'euros		
	valeur	%	rang antérieur*
Nomenclature agrégée A129			
Machines et équipements d'usage général	601	24,4	1
Pâte à papier, papier et carton	534	21,7	2
Bois, articles en bois	145	5,9	4
Produits chimiques divers	142	5,8	3
Produits laitiers et glaces	130	5,3	5
Ouvrages en métaux (coutellerie, outils, quincaillerie)	123	5,0	6
Produits de l'industrie textile	111	4,5	7
Produits en plastique	97	3,9	8
Équipements pour automobiles	89	3,6	9
Produits sidérurgiques et de première transformation	70	2,8	10
Articles en papier ou en carton	65	2,6	11
Boissons	58	2,4	12
Machines-outils	32	1,3	13
Déchets industriels	25	1,0	14
Viande et produits à base de viande	24	1,0	15
autres	214	8,7	
<b>Total</b>	<b>2 460</b>	<b>100</b>	

\* période 2T2017 - 1T2018

Importations	millions d'euros		
	valeur	%	rang antérieur*
Nomenclature agrégée A129			
Machines et équipements d'usage général	463	21,4	1
Pâte à papier, papier et carton	231	10,7	2
Produits chimiques de base, produits azotés, engrais	157	7,3	3
Produits de l'industrie textile	150	6,9	4
Produits chimiques divers	144	6,7	5
Produits sidérurgiques et de première transformation	94	4,4	6
Produits de la construction automobile	78	3,6	11
Produits en plastique	76	3,5	7
Équipements pour automobiles	74	3,4	8
Ouvrages en métaux (coutellerie, outils, quincaillerie)	69	3,2	9
Bois, articles en bois	64	3,0	10
Matériel électrique	54	2,5	14
Métaux non ferreux	44	2,0	12
Articles d'habillement	40	1,8	13
Articles en papier ou en carton	38	1,7	16
autres	382	17,7	
<b>Total</b>	<b>2 160</b>	<b>100</b>	

\* période 2T2017 - 1T2018





Vosges

► Poids du département dans les échanges commerciaux de la région sur la période 2T2018 - 1T2019

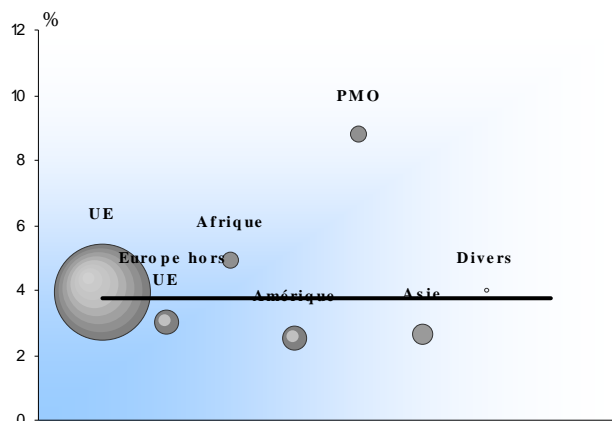
poids global —  
poids par CPA ○

part du département dans le commerce global de la région 3,7 % à l'export, 3,4 % à l'import.  
part du département dans le commerce de la région pour une zone particulière, par exemple 4,9 % des exportations de la région vers l'Afrique.

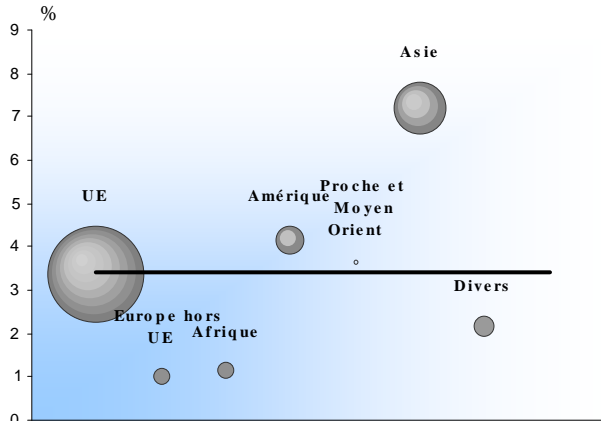
L'aire de chaque cercle représente la part de la zone considérée dans les échanges du département. Ainsi, l'aire du cercle <Afrique> figure 3,3 % des exportations du département, celle du cercle <Asie>, 4,7 %

Le graphique met donc en évidence les spécificités départementales selon une approche de type "point fort - point faible"

export



import



► Palmarès produits sur la période 2T2018 - 1T2019

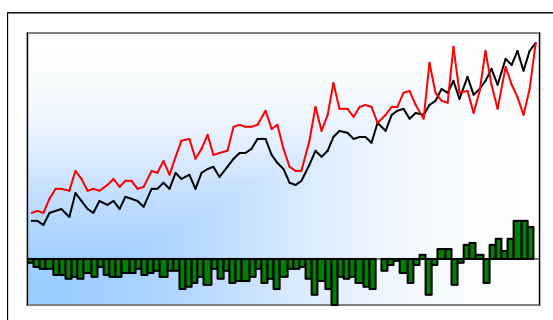
Exportations	millions d'euros		
	valeur	%	rang antérieur*
Nomenclature agrégée A129			
Allemagne	729	29,6	1
Italie	176	7,2	2
Belgique	173	7,0	3
Royaume-Uni	164	6,7	4
Roumanie	140	5,7	6
Espagne	136	5,5	5
Suisse	89	3,6	7
Pays-Bas	85	3,4	9
Etats-Unis d Amérique	82	3,3	8
Pologne	67	2,7	10
Slovaquie	44	1,8	12
Tunisie	36	1,5	11
Chine	35	1,4	13
Autriche	33	1,3	14
Hongrie	30	1,2	19
autres	441	17,9	
<b>Total</b>	<b>2 460</b>	<b>100</b>	

\* période 2T2017 - 1T2018

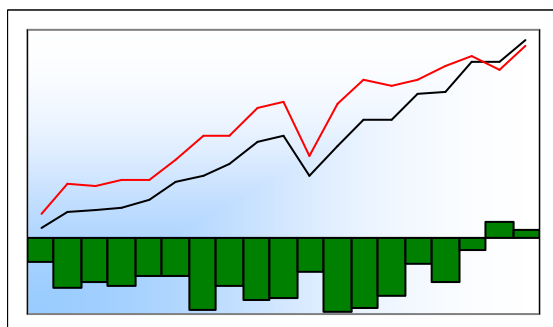
Importations	millions d'euros		
	valeur	%	rang antérieur*
Nomenclature agrégée A129			
Allemagne	397	16,1	1
Japon	172	8,0	4
Italie	162	7,5	2
Belgique	161	7,5	3
Chine	120	5,6	5
Pays-Bas	95	4,4	8
Espagne	91	4,2	7
Slovaquie	85	3,9	11
Roumanie	75	3,5	9
Inde	68	3,2	6
Etats-Unis d Amérique	62	2,9	10
Autriche	49	2,3	13
Tunisie	49	2,3	12
Retour France	46	2,1	15
Portugal	45	2,1	14
autres	483	22,4	
<b>Total</b>	<b>2 160</b>	<b>100</b>	

\* période 2T2017 - 1T2018





	Export	Import	Solde
1T1999	2 239	2 362	-123
1T2018	5 074	4 684	390
2T2018	5 298	4 489	809
3T2018	4 965	4 158	807
4T2018	5 301	4 638	662
1T2019	5 461	5 478	-17



	Export	Import	Solde
2013	16 523	17 331	-808
2014	16 729	18 128	-1 399
2015	18 380	18 732	-352
2016	18 433	17 897	535
2017	19 597	19 285	312
2018	20 637	17 969	2 669

► Structure des échanges par produits et zones

Nomenclature agrégée A17 et A38	1T2019			2T2018 - 1T2019		
	export	import	solde	export	import	solde
AZ Produits agricoles, sylvicoles et piscicoles	25	49	-24	103	196	-93
DE Hydrocarbures	50	26	23	192	108	83
C1 Produits des IAA	416	283	133	1 731	1 160	571
C2 Produits pétroliers raffinés et coke	2	219	-218	10	489	-479
C3 Equipements	1 615	1 170	446	6 174	4 441	1 733
C4 Matériels de transport	860	734	126	3 523	3 020	503
C5 Autres produits industriels	2 482	2 982	-500	9 241	9 284	-43
<i>C1 à C5 = Industrie manufacturière</i>	5 375	5 389	-14	20 679	18 394	2 285
ZZ Produits divers	12	14	-2	51	65	-14
<b>Ensemble CAF/FAB hors matériel militaire</b>	<b>5 461</b>	<b>5 478</b>	<b>-17</b>	<b>21 024</b>	<b>18 763</b>	<b>2 262</b>
UE	3 667	4 046	-379	14 390	13 293	1 097
dont Zone euro	2 906	3 653	-748	11 518	11 909	-391
Europe hors UE	342	190	152	1 312	686	626
Afrique	122	52	70	581	201	380
Amérique	744	528	216	2 417	1 904	513
Proche et Moyen Orient	94	2	92	400	12	388
Asie	481	584	-103	1 879	2 291	-412
Divers	11	76	-65	46	377	-331

millions d'euros







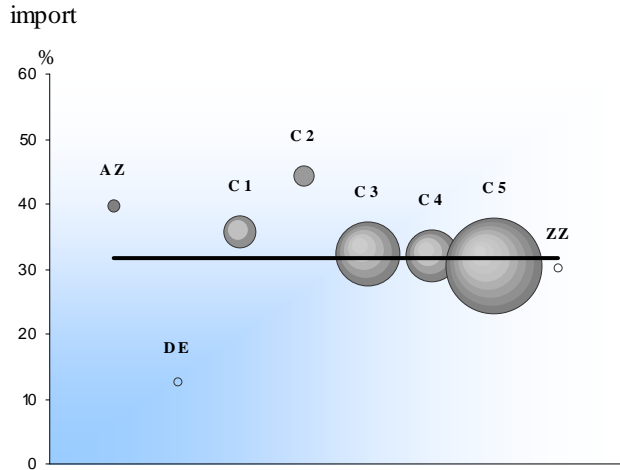
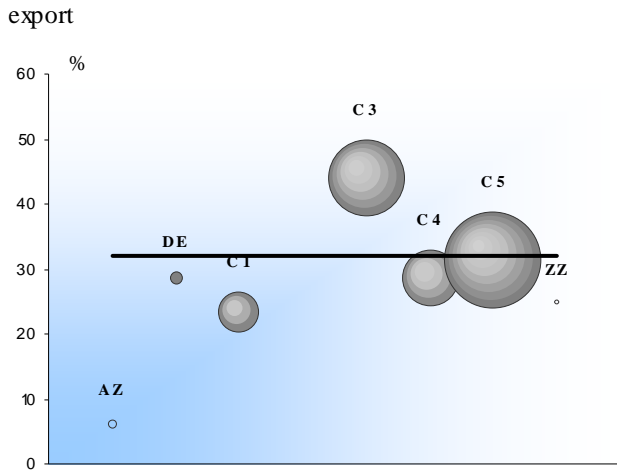
► Poids du département dans les échanges commerciaux de la région - période 2T2018 - 1T2019

poids global —  
poids par CPA ○

part du département dans le commerce global de la région 32 % à l'export, 31,6 % à l'import.  
part du département dans le commerce de la région pour un produit particulier, par exemple 23,4 % des exportations de produits des IAA (C1) de la région.

L'aire de chaque cercle représente la part de la Nomenclature Agrégée considérée dans les échanges du département. Ainsi, l'aire du cercle <Produits des IAA> (C1) figure 8,2 % des exportations du département, celle du cercle <Matériels de transport> (C4), 16,8 %

Le graphique met donc en évidence les spécificités départementales selon une approche de type "point fort - point faible"



- AZ Produits agricoles, sylvicoles, de la pêche et de l'aquaculture
- DE Hydrocarbures naturels
- C1 Produits des IAA
- C2 Produits pétroliers raffinés et coke
- C3 Equipements mécaniques, matériel électrique, électronique et optique
- C4 Matériels de transport
- C5 Autres produits industrie
- ZZ Produits divers

► Palmarès produits sur la période 2T2018 - 1T2019

Exportations	millions d'euros		
	valeur	%	rang
Nomenclature agrégée A129			antérieur*
Produits pharmaceutiques	3 588	17,1	1
Machines et équipements d'usage général	2 223	10,6	2
Produits de la construction automobile	1 604	7,6	8
Matériel électrique	1 480	7,0	3
Équipements pour automobiles	1 211	5,8	5
Appareils de mesure, d'essai et de navigation	1 199	5,7	4
Articles de joaillerie et bijouterie, instrument	1 049	5,0	7
Produits chimiques de base, produits azotés, r	846	4,0	6
Boissons	579	2,8	10
Produits en plastique	523	2,5	11
Produits de la construction aéronautique et sp	489	2,3	12
Produits chimiques divers	483	2,3	9
Machines agricoles et forestières	483	2,3	14
Produits alimentaires divers	426	2,0	13
Parfums, cosmétiques et produits d'entretien	371	1,8	20
autres	4 470	21,3	
<b>Total</b>	<b>21 024</b>	<b>100</b>	

\* période 2T2017 - 1T2018

Importations	millions d'euros		
	valeur	%	rang
Nomenclature agrégée A129			antérieur*
Produits pharmaceutiques	2 589	13,8	1
Produits de la construction automobile	2 156	11,5	3
Machines et équipements d'usage général	1 857	9,9	2
Matériel électrique	1 128	6,0	4
Produits chimiques de base, produits azotés, r	1 019	5,4	5
Équipements pour automobiles	732	3,9	7
Articles d'habillement	708	3,8	8
Ouvrages en métaux (coutellerie, outils, quin	669	3,6	9
Produits en plastique	600	3,2	11
Produits pétroliers raffinés et coke	489	2,6	6
Cuir, bagages et chaussures	486	2,6	10
Produits chimiques divers	420	2,2	12
Produits sidérurgiques et de première transfor	318	1,7	14
Appareils de mesure, d'essai et de navigation	303	1,6	13
Machines agricoles et forestières	296	1,6	17
autres	4 993	26,6	
<b>Total</b>	<b>18 763</b>	<b>100</b>	

\* période 2T2017 - 1T2018





► Poids du département dans les échanges commerciaux de la région sur la période 2T2018 - 1T2019

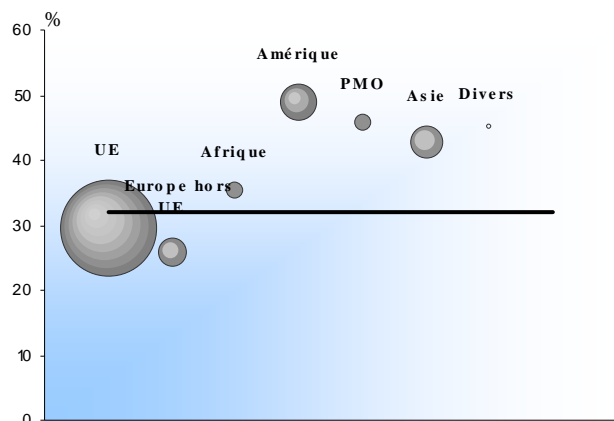
poids global —  
poids par CPA ○

part du département dans le commerce global de la région 32 % à l'export, 29,6 % à l'import.  
part du département dans le commerce de la région pour une zone particulière, par exemple 35,3 % des exportations de la région vers l'Afrique.

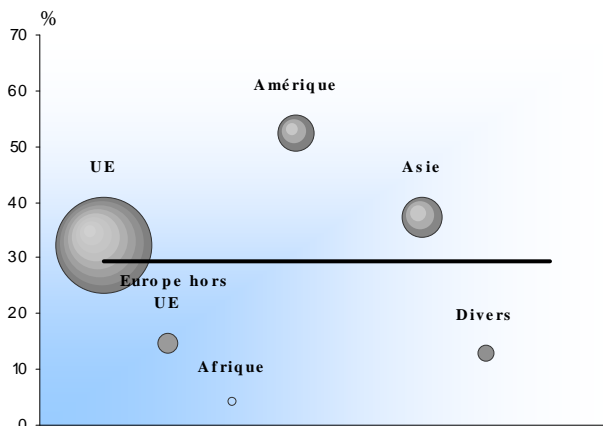
L'aire de chaque cercle représente la part de la zone considérée dans les échanges du département. Ainsi, l'aire du cercle <Afrique> figure 2,8 % des exportations du département, celle du cercle <Asie>, 8,9 %

Le graphique met donc en évidence les spécificités départementales selon une approche de type "point fort - point faible"

export



import



► Palmarès produits sur la période 2T2018 - 1T2019

Exportations *millions d'euros*

Nomenclature agrégée A129	valeur	%	rang antérieur*
Allemagne	6 370	30,3	1
Etats-Unis d Amérique	1 981	9,4	4
Royaume-Uni	1 700	8,1	2
Italie	1 470	7,0	3
Espagne	915	4,4	5
Pays-Bas	770	3,7	6
Suisse	722	3,4	7
Belgique	666	3,2	9
Chine	614	2,9	10
Autriche	527	2,5	12
Japon	471	2,2	8
Pologne	354	1,7	11
Turquie	235	1,1	13
Suède	206	1,0	14
Algérie	195	0,9	24

autres 3 829 18,2  
**Total 21 024 100**

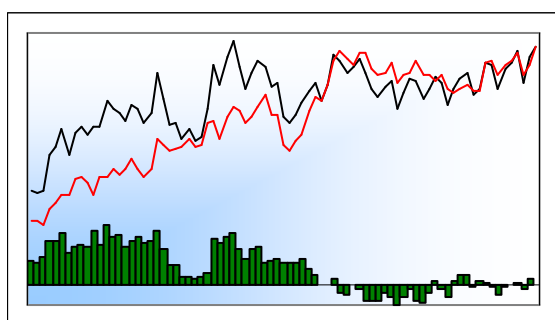
\* période 2T2017 - 1T2018

Importations *millions d'euros*

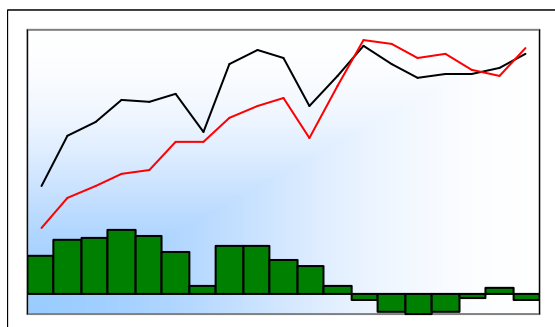
Nomenclature agrégée A129	valeur	%	rang antérieur*
Allemagne	6 687	31,8	1
Etats-Unis d Amérique	1 698	9,0	2
Autriche	1 394	7,4	3
Chine	1 074	5,7	4
Italie	1 028	5,5	6
Pays-Bas	777	4,1	5
Espagne	653	3,5	8
Belgique	506	2,7	7
Royaume-Uni	418	2,2	11
Irlande	353	1,9	16
Pologne	326	1,7	12
Turquie	315	1,7	9
Retour France	273	1,5	13
Vietnam	269	1,4	10
Suisse	238	1,3	14

autres 2 755 14,7  
**Total 18 763 100**

\* période 2T2017 - 1T2018



	Export	Import	Solde
1T1999	1 923	1 512	411
1T2018	3 680	3 698	-18
2T2018	3 847	3 824	23
3T2018	3 402	3 501	-99
4T2018	3 755	3 659	96
1T2019	3 904	3 907	-4



	Export	Import	Solde
2013	13 115	14 120	-1 005
2014	13 377	14 305	-928
2015	13 323	13 528	-206
2016	13 593	13 288	305
2017	14 236	14 542	-306
2018	14 684	14 682	2

► Structure des échanges par produits et zones

Nomenclature agrégée A17 et A38	1T2019			2T2018 - 1T2019		
	export	import	solde	export	import	solde
AZ Produits agricoles, sylvicoles et piscicoles	48	27	22	237	87	150
DE Hydrocarbures	21	79	-58	93	327	-234
C1 Produits des IAA	135	178	-44	533	716	-183
C2 Produits pétroliers raffinés et coke	19	164	-145	60	490	-431
C3 Equipements	839	979	-140	3 195	3 855	-660
C4 Matériels de transport	737	303	434	2 585	1 126	1 459
C5 Autres produits industriels	2 093	2 172	-79	8 159	8 269	-110
<i>C1 à C5 = Industrie manufacturière</i>	3 823	3 796	27	14 532	14 456	76
ZZ Produits divers	12	6	6	45	20	24
<b>Ensemble CAF/FAB hors matériel militaire</b>	<b>3 904</b>	<b>3 907</b>	<b>-4</b>	<b>14 907</b>	<b>14 891</b>	<b>16</b>
UE	2 909	1 881	1 028	11 012	7 021	3 992
dont Zone euro	2 237	1 655	582	8 537	6 160	2 377
Europe hors UE	480	755	-275	1 891	3 103	-1 212
Afrique	63	32	31	288	120	168
Amérique	167	255	-88	722	864	-142
Proche et Moyen Orient	22	40	-18	89	138	-49
Asie	260	418	-158	892	1 464	-572
Divers	3	526	-524	13	2 181	-2 168

millions d'euros





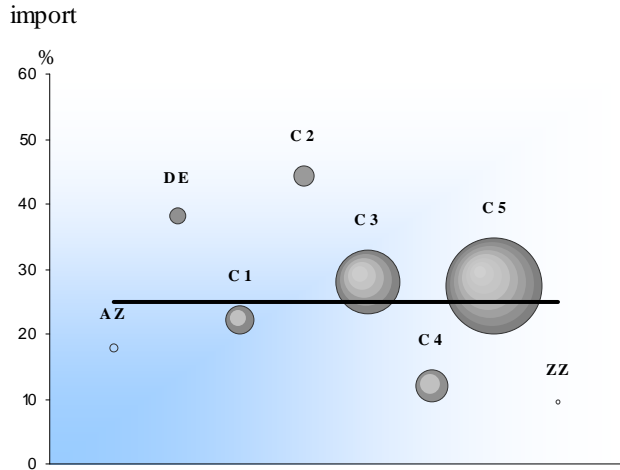
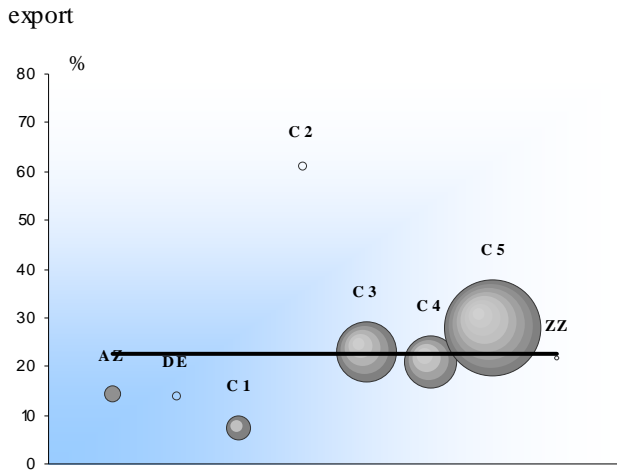
Haut-Rhin

Poids du département dans les échanges commerciaux de la région - période 2T2018 - 1T2019

poids global — part du département dans le commerce global de la région 22,7 % à l'export, 25,1 % à l'import.  
 poids par CPA ○ part du département dans le commerce de la région pour un produit particulier, par exemple 7,2 % des exportations de produits des IAA (C1) de la région.

L'aire de chaque cercle représente la part de la Nomenclature Agrégée considérée dans les échanges du département. Ainsi, l'aire du cercle <Produits des IAA> (C1) figure 3,6 % des exportations du département, celle du cercle <Matériels de transport> (C4), 17,3 %

Le graphique met donc en évidence les spécificités départementales selon une approche de type "point fort - point faible"



- AZ Produits agricoles, sylvicoles, de la pêche et de l'aquaculture
- DE Hydrocarbures naturels
- C1 Produits des IAA
- C2 Produits pétroliers raffinés et coke
- C3 Equipements mécaniques, matériel électrique, électronique et optique
- C4 Matériels de transport
- C5 Autres produits industrie
- ZZ Produits divers

Palmarès produits sur la période 2T2018 - 1T2019

Exportations	millions d'euros		
Nomenclature agrégée A129	valeur	%	rang antérieur*
Produits de la construction automobile	2 265	15,2	1
Cuir, bagages et chaussures	1 304	8,7	4
Métaux non ferreux	1 247	8,4	2
Produits chimiques de base, produits azotés, r	1 204	8,1	3
Machines diverses d'usage spécifique	1 009	6,8	5
Machines et équipements d'usage général	801	5,4	8
Instruments à usage médical, optique et dent	785	5,3	7
Produits chimiques divers	701	4,7	6
Articles d'habillement	639	4,3	9
Produits pharmaceutiques	628	4,2	10
Appareils de mesure, d'essai et de navigation	383	2,6	12
Matériel électrique	381	2,6	11
Équipements électromédicaux de diagnostic e	339	2,3	14
Produits de l'industrie textile	314	2,1	15
Équipements pour automobiles	251	1,7	13

autres	2 657	17,8	
<b>Total</b>	<b>14 907</b>	<b>100</b>	

\* période 2T2017 - 1T2018

Importations	millions d'euros		
Nomenclature agrégée A129	valeur	%	rang antérieur*
Produits chimiques de base, produits azotés, r	1 406	9,4	1
Cuir, bagages et chaussures	1 369	9,2	2
Instruments à usage médical, optique et dent	914	6,1	4
Machines et équipements d'usage général	881	5,9	5
Appareils de mesure, d'essai et de navigation	878	5,9	3
Équipements pour automobiles	732	4,9	11
Articles d'habillement	709	4,8	7
Métaux non ferreux	649	4,4	6
Machines diverses d'usage spécifique	633	4,2	9
Matériel électrique	623	4,2	8
Produits pétroliers raffinés et coke	490	3,3	10
Produits pharmaceutiques	435	2,9	13
Produits chimiques divers	430	2,9	12
Produits alimentaires divers	357	2,4	15
Produits sidérurgiques et de première transfoi	356	2,4	16

autres	4 030	27,1	
<b>Total</b>	<b>14 891</b>	<b>100</b>	

\* période 2T2017 - 1T2018





► Poids du département dans les échanges commerciaux de la région sur la période 2T2018 - 1T2019

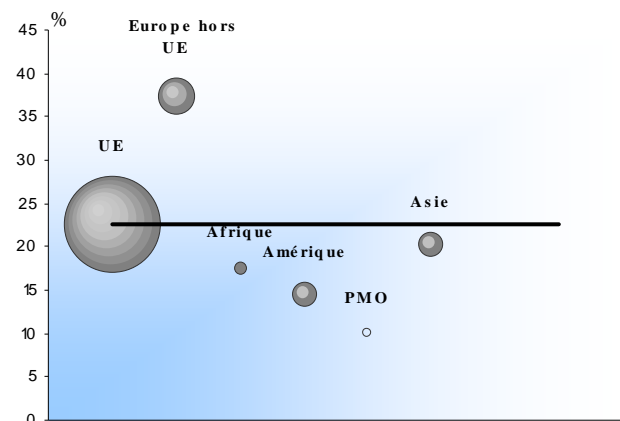
poids global —  
poids par CPA ●

part du département dans le commerce global de la région 22,7 % à l'export, 23,5 % à l'import.  
part du département dans le commerce de la région pour une zone particulière, par exemple  
17,5 % des exportations de la région vers l'Afrique.

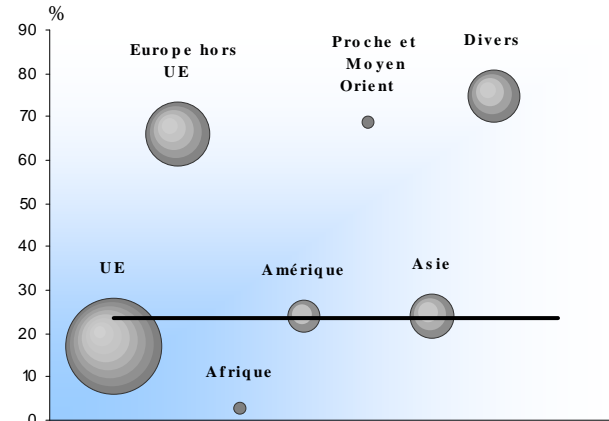
L'aire de chaque cercle représente la part de la zone considérée dans les échanges du département. Ainsi, l'aire du cercle <Afrique> figure 1,9 % des exportations du département, celle du cercle <Asie>, 6 %

Le graphique met donc en évidence les spécificités départementales selon une approche de type "point fort - point faible"

export



import



► Palmarès produits sur la période 2T2018 - 1T2019

Exportations *millions d'euros*

Nomenclature agrégée A129	valeur % rang		
			antérieur*
Allemagne	3 080	20,7	1
Suisse	1 476	9,9	2
Italie	1 470	9,9	3
Royaume-Uni	1 444	9,7	4
Espagne	1 232	8,3	6
Pays-Bas	1 128	7,6	5
Belgique	618	4,1	7
Pologne	343	2,3	9
Autriche	340	2,3	10
Etats-Unis d Amérique	332	2,2	8
Chine	230	1,5	11
Brésil	206	1,4	14
Australie	203	1,4	17
République tchèque	183	1,2	19
Portugal	175	1,2	13

autres 2 449 16,4  
**Total 14 907 100**

\* période 2T2017 - 1T2018

Importations *millions d'euros*

Nomenclature agrégée A129	valeur % rang		
			antérieur*
Allemagne	3 151	21,1	1
Suisse	2 683	18,0	2
Pays non classifiés ailleurs	1 976	13,3	5
Chine	784	5,3	4
Etats-Unis d Amérique	722	4,8	6
Italie	715	4,8	3
Pays-Bas	607	4,1	7
Espagne	549	3,7	8
Belgique	486	3,3	9
Japon	303	2,0	12
République tchèque	280	1,9	10
Autriche	211	1,4	11
Retour France	204	1,4	14
Pologne	193	1,3	13
Norvège (yc Svalbard)	160	1,1	16

autres 1 867 12,5  
**Total 14 891 100**

\* période 2T2017 - 1T2018