



**Le chiffre du commerce extérieur**

<http://lekiosque.finances.gouv.fr>



**Occitanie**

1er trimestre 2019

(maj : résultats de Mars 2019)

Réalisée chaque mois, la brochure régionale présente les données de cadrage du commerce extérieur de marchandises d'une région française et de ses départements.

Les informations sont présentées selon une nomenclature agrégée (niveaux spécifiques de NAF-CPF révision 2).

Les statistiques sont valorisées CAF (à l'importation) et FAB (à l'exportation) et ne subissent aucun traitement statistique tels que des estimations ou des corrections de variations saisonnières.

Les statistiques régionales du commerce extérieur n'intègrent pas les échanges de matériel militaire qui ne peuvent être connus que globalement.

► **Concepts & méthodes sur**

<http://lekiosque.finances.gouv.fr>

**Réalisation**

Direction générale des douanes et droits indirects

Département des statistiques et des études du commerce extérieur

Unité diffusion et études économiques  
[diffusion.stat@douane.finances.gouv.fr](mailto:diffusion.stat@douane.finances.gouv.fr)

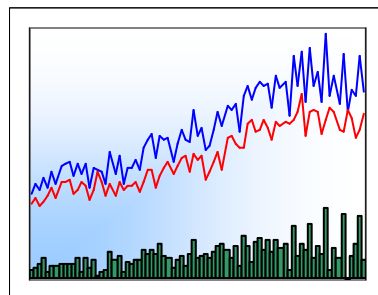
Plus de données auprès du

Centre d'informations statistiques

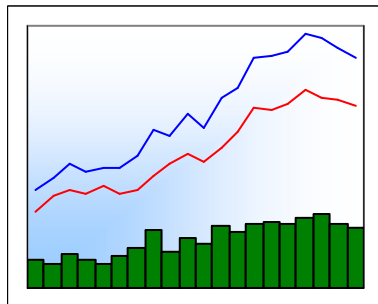
[cis@douane.finances.gouv.fr](mailto:cis@douane.finances.gouv.fr)



► **Données CAF/FAB hors matériel militaire en millions d'euros**



export — import



	Export	Import	Solde
1T1999	5 108	4 358	750
1T2018	10 952	11 093	-141
2T2018	12 679	10 637	2 041
3T2018	12 110	9 064	3 045
4T2018	15 111	9 675	5 436
1T2019	12 470	10 932	1 538

	Export	Import	Solde
2013	50 934	39 644	11 290
2014	51 796	40 863	10 933
2015	55 804	43 658	12 146
2016	55 006	42 109	12 897
2017	52 613	41 743	10 870
2018	50 852	40 470	10 382

► **Part des départements sur la période 2T2018 - 1T2019**

Exportations	%	Importations	%
Ariège	1,3	Ariège	1,3
Aveyron	1,6	Aveyron	1,7
Haute-Garonne	78,1	Haute-Garonne	58,9
Gers	0,8	Gers	1,1
Lot	0,9	Lot	1,4
Hautes-Pyrénées	2,5	Hautes-Pyrénées	1,0
Tarn	1,2	Tarn	2,3
Tarn-et-Garonne	1,0	Tarn-et-Garonne	2,4
Aude	1,7	Aude	3,4
Gard	4,1	Gard	5,6
Hérault	3,6	Hérault	11,8
Lozère	0,5	Lozère	0,3
Pyrénées-Orientales	2,8	Pyrénées-Orientales	8,8

Attention appelée : la brochure est désormais réalisée chaque mois sur la base des résultats du dernier mois disponible. Après son édition initiale, lors de la publication des résultats du commerce extérieur des mois de mars, juin, septembre ou décembre, chaque brochure d'un trimestre sera ainsi mise à jour deux fois.

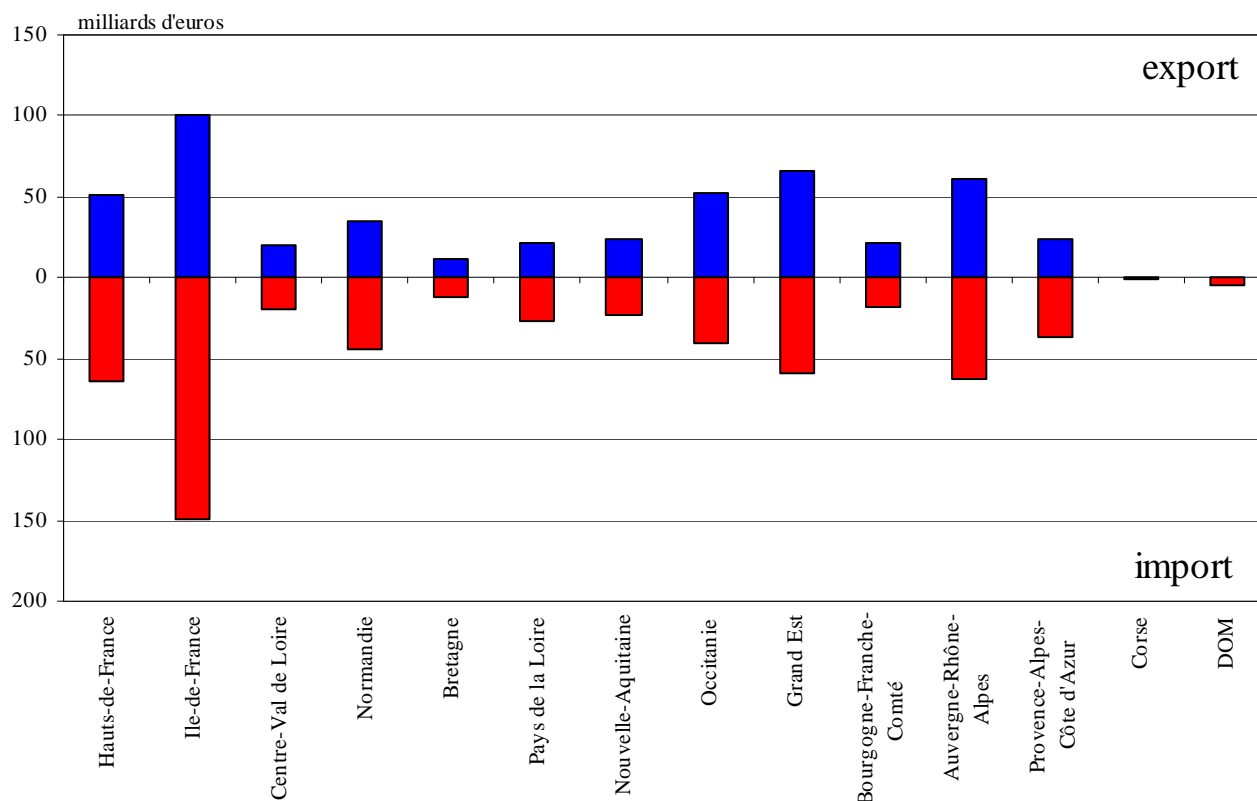
Les données sont présentées sur année glissante (4 derniers trimestres disponibles) afin d'éliminer les aléas saisonniers.

Le département indiqué est celui de départ ou de destination des marchandises sauf flux particuliers (pétrole, plateforme de distribution).



La place de la région dans le commerce extérieur de la France - période 2T2018 - 1T2019

Occitanie : 10,7 % des exportations de la France et 7,2 % des importations



**Le territoire statistique de la France :**

En terme de commerce extérieur, le territoire statistique de la France comprend la France continentale, la Corse, les départements d'Outre-mer et la Principauté de Monaco. Les échanges commerciaux de Monaco sont intégrés à la région Provence-Alpes-Côte d'Azur. Les flux commerciaux entre les différentes parties du territoire statistique de la France ne sont pas comptabilisés.

**Des effets de structure :**

Dans certains cas, le département indiqué sur les documents douaniers reprend celui de stockage et non forcément celui d'expédition (à l'exportation), de consommation ou d'utilisation (à l'importation). Ainsi, sans en être originaires ou à destination, des flux sont attribués aux régions possédant d'importantes plates-formes logistiques d'échanges commerciaux (aéroports, ports, entrepôts) : c'est notamment le cas pour les produits pétroliers.

**Diffusion de la brochure et mise à jour des statistiques régionales :**

Les statistiques régionales sont disponibles selon une périodicité trimestrielle, mais elles sont néanmoins mises à jour chaque mois. Ainsi, lors de la diffusion des résultats nationaux du mois de février, la période disponible la plus récente des statistiques régionales reste le dernier trimestre complet, soit le 4ème trimestre de l'année précédente, néanmoins mis à jour des enrichissements et corrections.

Une fois créée, lors de la diffusion des résultats de mars, juin, septembre ou décembre, cette brochure est donc actualisée par deux fois. Les chiffres qu'elle présente sont ainsi constamment en phase avec des statistiques obtenues par ailleurs (site Internet, demandes particulières, ...).

**Cas particulier de l'électricité et du gaz naturel :**

A compter de janvier 2005 (janvier 2006 dans le cas précis des échanges avec la Suisse), l'évolution de la législation communautaire du marché de l'énergie entraîne des conséquences pour la comptabilisation des échanges d'électricité (par ligne haute-tension) et de gaz naturel (par gazoduc) : ces flux sont attribués au département de PARIS (75), et non aux départements effectivement producteurs (à l'exportation) ou aux départements consommateurs/frontaliers (à l'importation). L'attention est donc appelée sur la spécificité des échanges de produits énergétiques de la région Ile-de-France et du département de Paris.





Nomenclature agrégée A17 et A38	1T2019			2T2018 - 1T2019		
	export	import	solde	export	import	solde
AZ Produits agricoles, sylvicoles et piscicoles	780	827	-47	2 399	2 781	-382
DE Hydrocarbures naturels, autres produits des industries extractives, électricité, déchets	76	27	48	293	107	186
<b>Produits manufacturés (C1 à C5)</b>	<b>11 605</b>	<b>10 061</b>	<b>1 544</b>	<b>49 631</b>	<b>37 354</b>	<b>12 277</b>
C1 Produits des IAA	595	536	60	2 367	2 251	115
C2 Produits pétroliers raffinés et coke	1	273	-272	8	1 204	-1 196
C3 Equipements mécaniques, matériel électrique, électronique et informatique	997	1 226	-229	3 802	4 733	-931
<i>Produits informatiques, électroniques et optiques</i>	414	362	52	1 533	1 493	40
<i>Equipements électriques et ménagers</i>	274	420	-146	1 069	1 656	-587
<i>Machines industrielles et agricoles, diverses</i>	309	443	-134	1 200	1 585	-385
C4 Matériels de transport	8 551	5 693	2 858	37 829	20 420	17 409
<i>Industrie automobile</i>	132	853	-721	418	3 087	-2 669
<i>Industries aéronautique et spatiale, navale, ferroviaire, cycles et motocycles</i>	8 419	4 840	3 579	37 412	17 333	20 078
C5 Autres produits industriels	1 461	2 333	-873	5 625	8 746	-3 122
<i>Textiles, habillement et chaussures</i>	110	372	-262	441	1 370	-930
<i>Bois papier et carton</i>	153	191	-38	576	728	-151
<i>Produits chimiques, parfums et cosmétiques</i>	573	453	120	2 131	1 674	458
<i>Produits pharmaceutiques</i>	105	116	-11	459	417	41
<i>Produits en caoutchouc, plastique, produits minéraux</i>	146	349	-204	538	1 315	-778
<i>Produits métallurgiques et métalliques</i>	306	610	-304	1 202	2 320	-1 118
<i>Produits manufacturés divers</i>	67	241	-174	278	922	-644
ZZ Produits divers (édition, communication, documents techniques, objets d'art, antiquités, ...)	9	17	-8	47	67	-20
<b>Ensemble CAF/FAB hors matériel militaire</b>	<b>12 470</b>	<b>10 932</b>	<b>1 538</b>	<b>52 369</b>	<b>40 309</b>	<b>12 060</b>

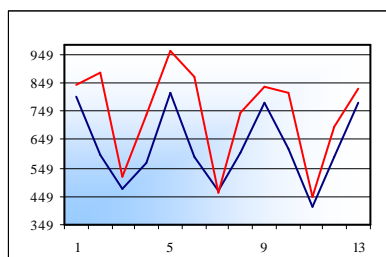
Comparaison des structures régionale et nationale - période 2T2018-1T2019

Nomenclature agrégée A17	Région		France	
	% export	% import	% export	% import
AZ Produits agricoles, sylvicoles et piscicoles	4,6	6,9	3,1	2,5
DE Hydrocarbures naturels, autres produits des industries extractives, électricités, déchets	0,6	0,3	2,3	7,8
<b>Produits manufacturés</b>	<b>94,8</b>	<b>92,7</b>	<b>93,9</b>	<b>89,2</b>
C1 Produits des IAA	4,5	5,6	9,8	7,4
C2 Produits pétroliers raffinés et coke	0,0	3,0	2,0	4,2
C3 Equipements mécaniques, matériel électrique, électronique et	7,3	11,7	18,6	21,1
C4 Matériels de transport	72,2	50,7	23,5	17,3
C5 Produits manufacturés divers	10,7	21,7	40,1	39,1
ZZ Produits divers (édition, communication, ...)	0,1	0,2	0,7	0,6
<b>Ensemble CAF/FAB hors matériel militaire</b>	<b>100</b>	<b>100</b>	<b>100</b>	<b>100</b>

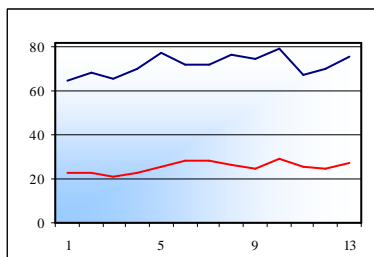




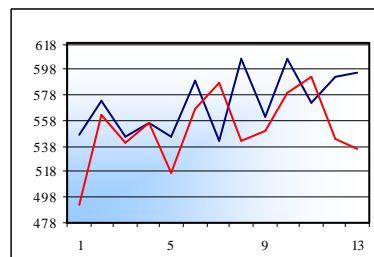
AZ - Produits agricoles



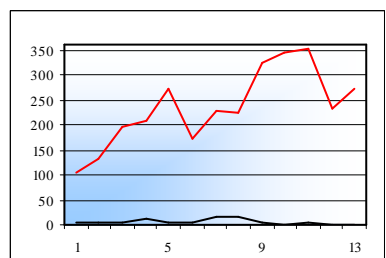
DE - Hydrocarbures naturels, ...



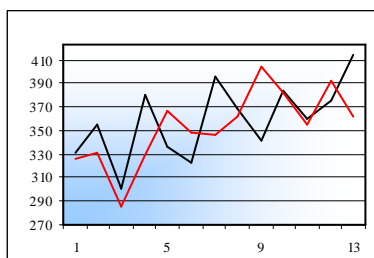
C1 - Produits des IAA



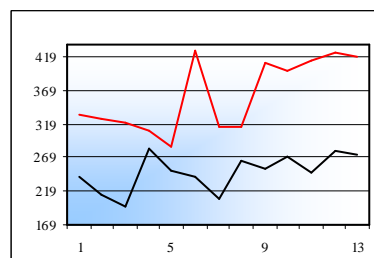
C2 - Produits pétroliers raffinés et coke



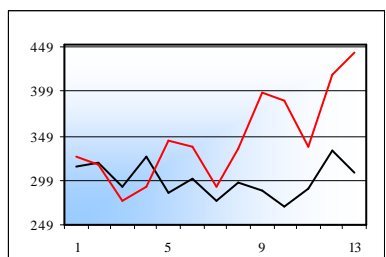
CI - Produits informatiques, électroniques, ...



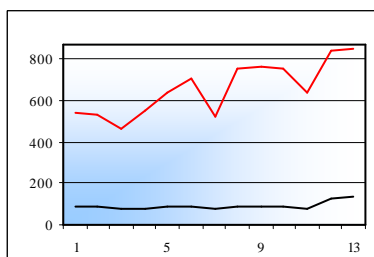
CJ - Equipements électriques et ménagers



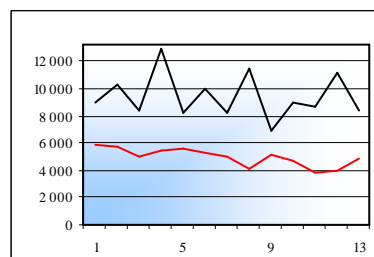
CK - Machines industrielles et agricoles, ...



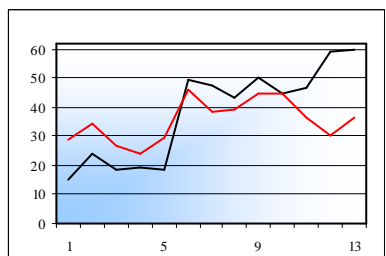
Industrie automobile (C29A et C29B)



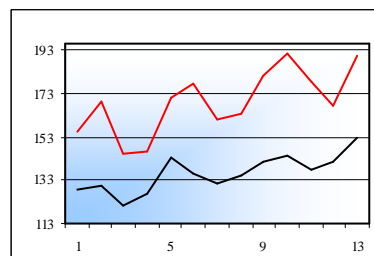
C30C - Industrie aéronautique et spatiale



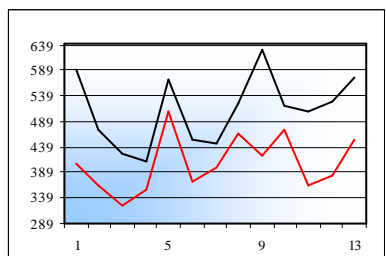
Autres mat. de transports (C30A-C30B-C30E, CB - Textiles, habillement, cuir et chaussures



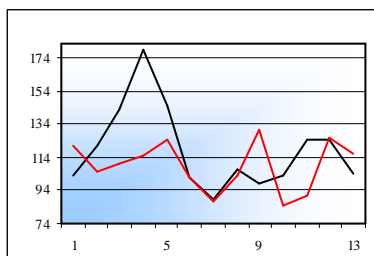
CC - Bois, papier et carton



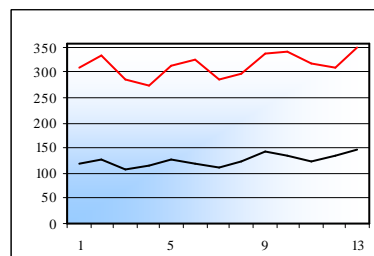
CE - Chimie, parfums, cosmétiques



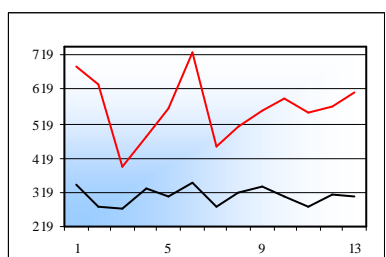
CF - Produits pharmaceutiques



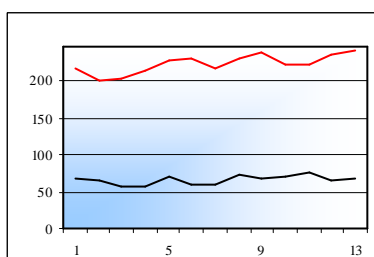
CG - Produits en caoutchouc, en plastique, ...



CH - Produits métallurgiques et métalliques



CM - Produits manufacturés divers



► Echanges des 13 derniers trimestres (1T2016-1T2019)

données en millions d'euros

— importation  
— exportation





## produits

### Palmarès produits sur la période 2T2018 - 1T2019

Exportations				Importations			
<i>millions d'euros</i>				<i>millions d'euros</i>			
Nomenclature agrégée A129	valeur	%	rang	Nomenclature agrégée A129	valeur	%	rang
		antérieur*				antérieur*	
Produits de la construction aéronautique et :	37 201	71,0	1	Produits de la construction aéronautique et :	17 185	42,6	1
Produits de la culture et de l'élevage	2 328	4,4	2	Produits de la culture et de l'élevage	2 729	6,8	2
Produits chimiques divers	1 123	2,1	3	Produits de la construction automobile	2 585	6,4	3
Matériel électrique	1 022	2,0	6	Matériel électrique	1 531	3,8	4
Boissons	1 004	1,9	4	Produits pétroliers raffinés et coke	1 204	3,0	6
Machines et équipements d'usage général	946	1,8	7	Machines et équipements d'usage général	1 109	2,8	8
Appareils de mesure, d'essai et de navigatio	932	1,8	5	Produits chimiques de base, produits azotés,	1 017	2,5	7
Parfums, cosmétiques et produits d'entretie	560	1,1	8	Ouvrages en métaux (coutellerie, outils, quin	932	2,3	9
Ouvrages en métaux (coutellerie, outils, quin	487	0,9	10	Métaux non ferreux	845	2,1	5
Métaux non ferreux	480	0,9	9	Produits en plastique	713	1,8	10
Produits pharmaceutiques	459	0,9	11	Articles d'habillement	680	1,7	11
Produits chimiques de base, produits azotés,	448	0,9	12	Appareils de mesure, d'essai et de navigatio	564	1,4	13
Pâte à papier, papier et carton	287	0,5	15	Viande et produits à base de viande	517	1,3	14
Aliments pour animaux	285	0,5	14	Équipements pour automobiles	501	1,2	16
Produits alimentaires divers	274	0,5	13	Produits chimiques divers	497	1,2	12
Produits en plastique	242	0,5	20	Cuir, bagages et chaussures	459	1,1	15
Téléphones et équipements de communicati	240	0,5	16	Produits pharmaceutiques	417	1,0	17
Produits à base de fruits et légumes, y comp	219	0,4	18	Produits à base de fruits et légumes, y comp	387	1,0	18
Produits de la construction automobile	216	0,4	25	Produits sidérurgiques et de première transfc	375	0,9	19
Ordinateurs et équipements périphériques	215	0,4	31	Téléphones et équipements de communicati	324	0,8	23
Produits sidérurgiques et de première transfc	204	0,4	17	Matériaux de construction et produits miné	312	0,8	22
Équipements pour automobiles	202	0,4	23	Produits alimentaires divers	308	0,8	21
Déchets industriels	196	0,4	21	Meubles	303	0,8	24
Viande et produits à base de viande	188	0,4	22	Composants et cartes électroniques	287	0,7	20
Articles d'habillement	169	0,3	19	Instruments à usage médical, optique et dent	282	0,7	25
Cuir, bagages et chaussures	165	0,3	24	Bois, articles en bois	275	0,7	26
Bois, articles en bois	160	0,3	26	Machines diverses d'usage spécifique	250	0,6	29
Produits laitiers et glaces	150	0,3	28	Articles en papier ou en carton	233	0,6	28
Verre et articles en verre	131	0,2	29	Produits de l'industrie textile	231	0,6	30
Machines diverses d'usage spécifique	130	0,2	27	Huiles et graisses végétales et animales, tou	223	0,6	32
Articles en papier ou en carton	129	0,2	30	Pâte à papier, papier et carton	219	0,5	34
Matériel ferroviaire roulant	127	0,2	33	Articles de sport, jeux et jouets ; produits m	217	0,5	27
Instruments à usage médical, optique et dent	121	0,2	37	Préparations et conserves à base de poisson	190	0,5	33
Matériaux de construction et produits miné	118	0,2	34	Ordinateurs et équipements périphériques	180	0,4	35
Huiles et graisses végétales et animales, tou	109	0,2	32	Tabacs manufacturés	175	0,4	31
Produits de l'industrie textile	106	0,2	36	Parfums, cosmétiques et produits d'entretie	160	0,4	37
Produits de boulangerie-pâtisserie et pâtes a	92	0,2	39	Machines agricoles et forestières	152	0,4	40
Produits divers des industries extractives	92	0,2	38	Produits en caoutchouc	148	0,4	39
Machines agricoles et forestières	92	0,2	35	Verre et articles en verre	142	0,4	38
Articles de sport, jeux et jouets ; produits m	75	0,1	40	Boissons	138	0,3	36
autres	646	1,2		autres	1 311	3,3	
Total	52 369	100		Total	40 309	100	

\* 2T2017 - 1T2018

\* 2T2017 - 1T2018



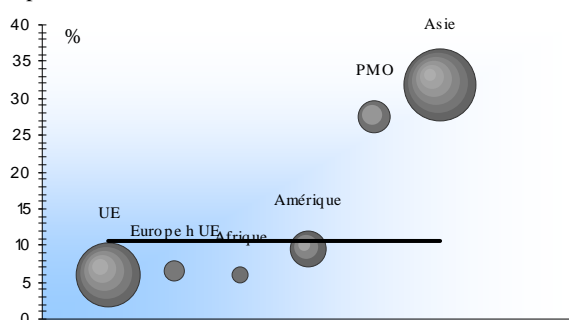


millions d'euros

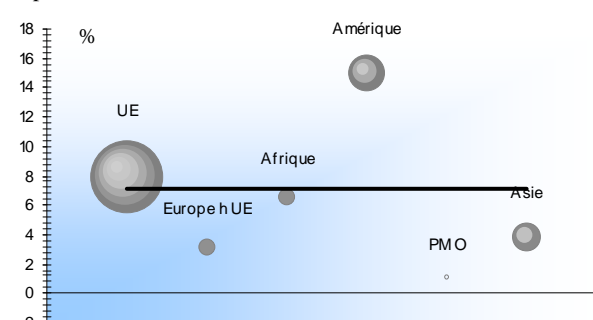
	1T2019			2T2018 - 1T2019			Part en %	
	export	import	solde	export	import	solde	Exp	Imp
Union européenne	5 445	7 108	-1 663	17 663	25 475	-7 812	33,7	63,2
<i>dont : Zone euro</i>	4 585	5 989	-1 403	14 586	21 412	-6 825	27,9	53,1
Pays tiers	7 025	3 824	3 201	34 706	14 834	19 872	66,3	36,8
<i>Europe hors UE</i>	506	374	132	2 163	1 367	795	4,1	3,4
<i>Afrique</i>	266	537	-271	1 483	1 756	-273	2,8	4,4
<i>Amérique</i>	973	1 600	-626	5 241	7 314	-2 073	10,0	18,1
<i>Proche et Moyen Orient</i>	848	49	799	4 039	143	3 896	7,7	0,4
<i>Asie</i>	4 401	1 117	3 283	21 654	3 673	17 981	41,3	9,1
<i>Divers</i>	31	148	-116	127	581	-454	0,2	1,4
<b>Ensemble hors matériel militaire</b>	<b>12 470</b>	<b>10 932</b>	<b>1 538</b>	<b>52 369</b>	<b>40 309</b>	<b>12 060</b>	<b>100</b>	<b>100</b>

► Part de la région dans le commerce de la France : globalement et par zones

Exportations



Importations



poinds global — part de la région dans le commerce global de la France 10,7 % à l'export, 7,2 % à l'import.  
 poinds par zones ○ part de la région dans le commerce avec une zone, par exemple 5,9 % des exports de la France vers l'Afrique.  
 l'aire des cercles représente la part de la zone pour la région. Ainsi, l'aire du cercle <UE> figure 33,7 % des exportations de la région et celle du cercle <Amérique>, 10 %

► Palmarès pays sur la période 2T2018 - 1T2019

Exportations

Pays	millions d'euros		
	valeur	%	rang
			antérieur*
Chine	9 613	18,4	2
Allemagne	6 062	11,6	1
Espagne	3 742	7,1	4
Inde	2 736	5,2	5
Qatar	2 610	5,0	11
Etats-Unis d Amérique	2 568	4,9	3
Singapour	2 238	4,3	6
Hong-Kong	1 857	3,5	7
Royaume-Uni	1 781	3,4	12
Italie	1 465	2,8	9
Japon	1 067	2,0	27
Brésil	974	1,9	20
Malaisie	759	1,4	14
Portugal	752	1,4	37
Belgique	735	1,4	18
Autres	13 410	25,6	
<b>Total</b>	<b>52 369</b>	<b>100</b>	

\* période 2T2017 - 1T2018

Importations

Pays	millions d'euros		
	valeur	%	rang
			antérieur*
Allemagne	11 027	27,4	1
Etats-Unis d Amérique	6 130	15,2	2
Espagne	5 038	12,5	3
Royaume-Uni	2 555	6,3	4
Italie	2 204	5,5	5
Chine	1 485	3,7	6
Maroc	1 223	3,0	7
Pays-Bas	1 167	2,9	8
Turquie	910	2,3	10
Belgique	875	2,2	9
Canada	730	1,8	12
Singapour	385	1,0	33
Pays non classifiés ailleurs	369	0,9	11
Danemark	331	0,8	13
Portugal	328	0,8	14
Autres	5 552	13,8	
<b>Total</b>	<b>40 309</b>	<b>100</b>	

\* période 2T2017 - 1T2018





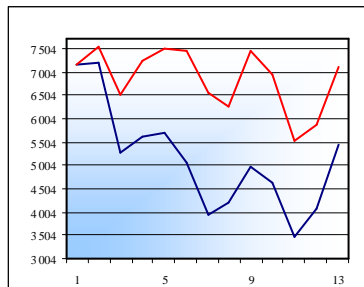
pays

Evolution des échanges au cours des 13 derniers trimestres (1T2016 - 2T2018)

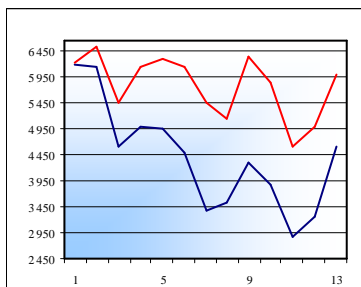
données en millions d'euros

— export — import

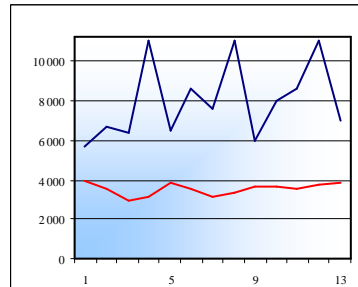
UE



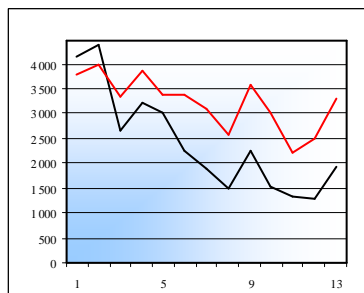
Zone euro



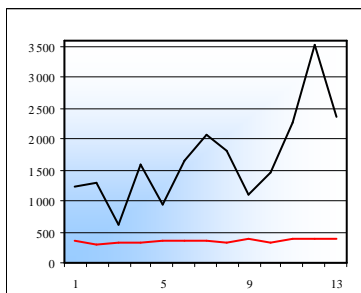
Pays tiers



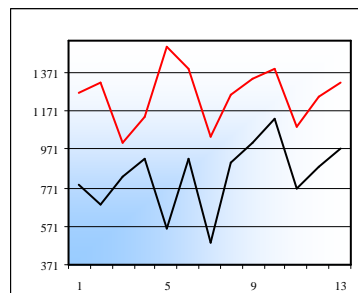
Allemagne



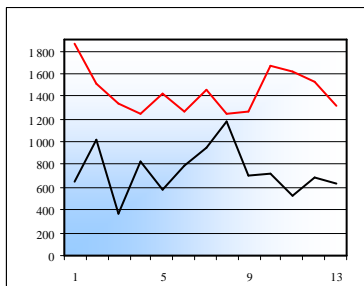
Chine



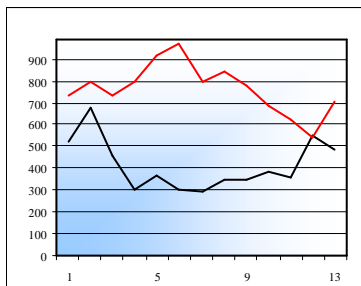
Espagne



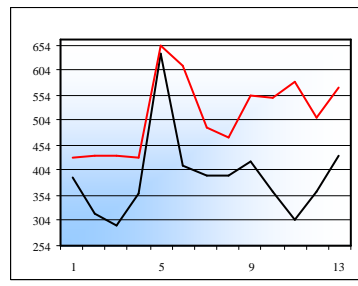
Etats-Unis d Amérique



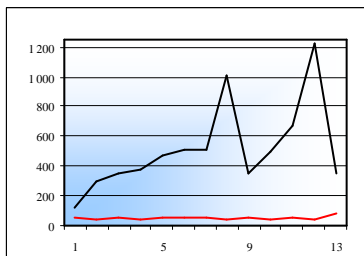
Royaume-Uni



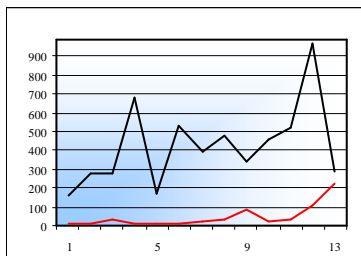
Italie



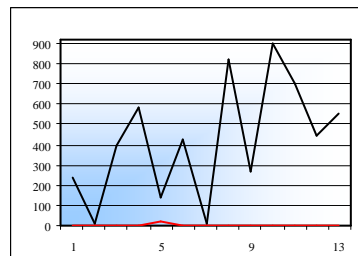
Inde



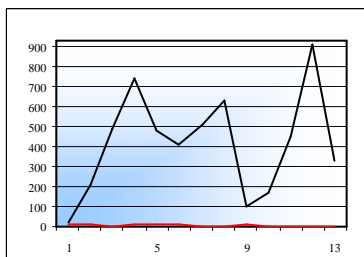
Singapour



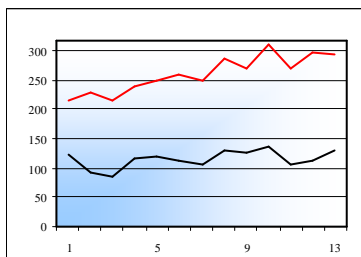
Qatar



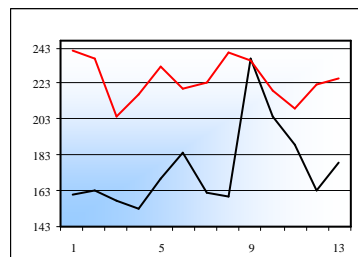
Hong-Kong

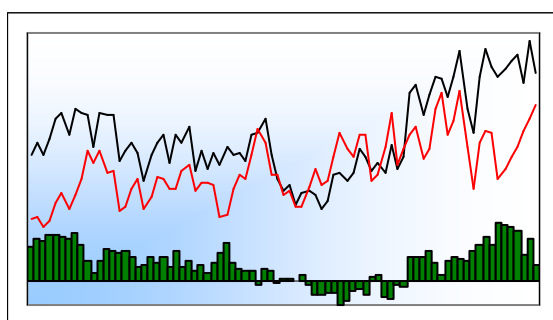


Pays-Bas

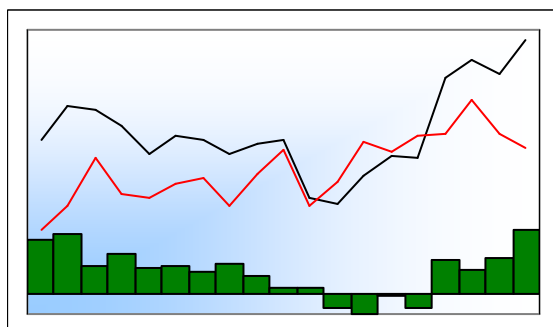


Belgique





	Export	Import	Solde
1T1999	107	64	43
1T2018	171	105	65
2T2018	175	113	62
3T2018	157	124	33
4T2018	185	133	52
1T2019	163	141	22



	Export	Import	Solde
2013	412	462	-49
2014	589	463	125
2015	628	540	88
2016	599	464	136
2017	675	435	239
2018	688	475	213

► Structure des échanges par produits et zones

Nomenclature agrégée A17 et A38	1T2019			2T2018 - 1T2019		
	export	import	solde	export	import	solde
AZ Produits agricoles, sylvicoles et piscicoles	4	21	-16	20	90	-70
DE Hydrocarbures	20	1	18	80	6	75
C1 Produits des IAA	1	8	-7	3	18	-15
C2 Produits pétroliers raffinés et coke	0	1	-1	0	2	-2
C3 Equipements	63	55	8	241	169	72
C4 Matériels de transport	40	14	26	204	56	148
C5 Autres produits industriels	35	41	-6	130	168	-38
<i>C1 à C5 = Industrie manufacturière</i>	139	119	20	579	414	165
ZZ Produits divers	0	0	0	0	1	-0
<b>Ensemble CAF/FAB hors matériel militaire</b>	<b>163</b>	<b>141</b>	<b>22</b>	<b>680</b>	<b>511</b>	<b>169</b>
UE	137	85	52	577	342	236
dont Zone euro	102	68	34	421	273	147
Europe hors UE	7	2	5	25	5	20
Afrique	2	1	1	13	3	9
Amérique	10	4	6	40	16	24
Proche et Moyen Orient	0	0	0	1	1	0
Asie	7	48	-41	22	138	-116
Divers	0	2	-1	1	5	-3

millions d'euros







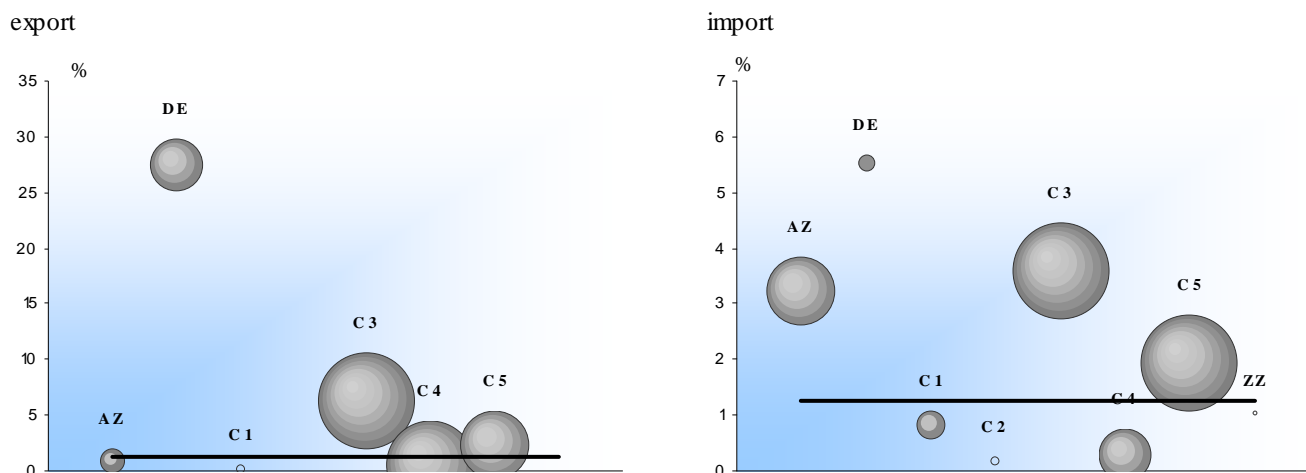
► Poids du département dans les échanges commerciaux de la région - période 2T2018 - 1T2019

poids global —  
poids par CPA ○

part du département dans le commerce global de la région 1,3 % à l'export, 1,3 % à l'import.  
part du département dans le commerce de la région pour un produit particulier, par exemple 0,1 % des exportations de produits des IAA (C1) de la région.

L'aire de chaque cercle représente la part de la Nomenclature Agrégée considérée dans les échanges du département. Ainsi, l'aire du cercle <Produits des IAA> (C1) figure 0,5 % des exportations du département, celle du cercle <Matériels de transport> (C4), 30 %

Le graphique met donc en évidence les spécificités départementales selon une approche de type "point fort - point faible"



- AZ Produits agricoles, sylvicoles, de la pêche et de l'aquaculture
- DE Hydrocarbures naturels
- C1 Produits des IAA
- C2 Produits pétroliers raffinés et coke
- C3 Equipements mécaniques, matériel électrique, électronique et optique
- C4 Matériels de transport
- C5 Autres produits industrie
- ZZ Produits divers

► Palmarès produits sur la période 2T2018 - 1T2019

Exportations	millions d'euros		
	valeur	%	rang

Nomenclature agrégée A129	valeur	%	rang
Appareils de mesure, d'essai et de navigation	185	27,2	1
Produits de la construction aéronautique et sp	171	25,2	2
Produits divers des industries extractives	68	10,1	3
Pâte à papier, papier et carton	31	4,6	6
Produits de la construction automobile	29	4,3	14
Matériel électrique	26	3,9	16
Produits chimiques divers	25	3,7	8
Parfums, cosmétiques et produits d'entretien	21	3,0	12
Produits de la culture et de l'élevage	20	2,9	4
Produits de l'industrie textile	19	2,8	7
Métaux non ferreux	16	2,4	5
Machines et équipements d'usage général	14	2,1	9
Déchets industriels	12	1,8	10
Machines agricoles et forestières	12	1,7	11
Produits chimiques de base, produits azotés, r	7	1,1	13

autres	22	3,3	
<b>Total</b>	<b>680</b>	<b>100</b>	

\* période 2T2017 - 1T2018

Importations	millions d'euros		
	valeur	%	rang

Nomenclature agrégée A129	valeur	%	rang
Matériel électrique	112	21,9	5
Produits de la culture et de l'élevage	90	17,7	1
Produits de la construction aéronautique et sp	44	8,6	2
Composants et cartes électroniques	39	7,7	4
Produits chimiques de base, produits azotés, r	33	6,5	3
Métaux non ferreux	19	3,7	6
Produits en plastique	17	3,3	7
Parfums, cosmétiques et produits d'entretien	14	2,7	26
Ouvrages en métaux (coutellerie, outils, quin	14	2,7	11
Produits de l'industrie textile	10	2,0	8
Matériaux de construction et produits minéra	10	1,9	13
Produits alimentaires divers	9	1,7	33
Produits chimiques divers	8	1,6	15
Meubles	7	1,4	14
Bois, articles en bois	7	1,4	12

autres	78	15,3	
<b>Total</b>	<b>511</b>	<b>100</b>	

\* période 2T2017 - 1T2018





## Ariège

► Poids du département dans les échanges commerciaux de la région sur la période 2T2018 - 1T2019

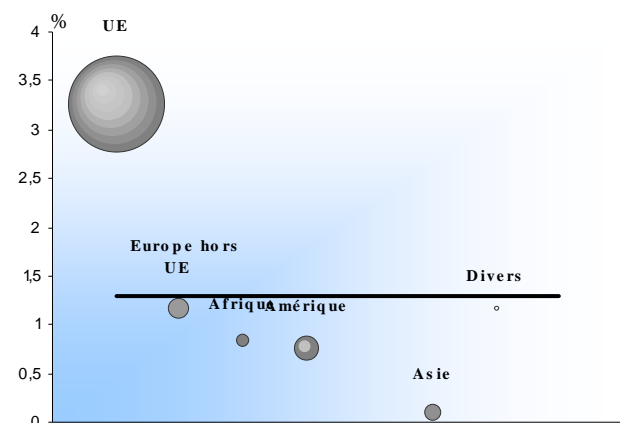
poids global —  
poids par CPA ○

part du département dans le commerce global de la région 1,3 % à l'export, 1,3 % à l'import.  
part du département dans le commerce de la région pour une zone particulière, par exemple 0,8 % des exportations de la région vers l'Afrique.

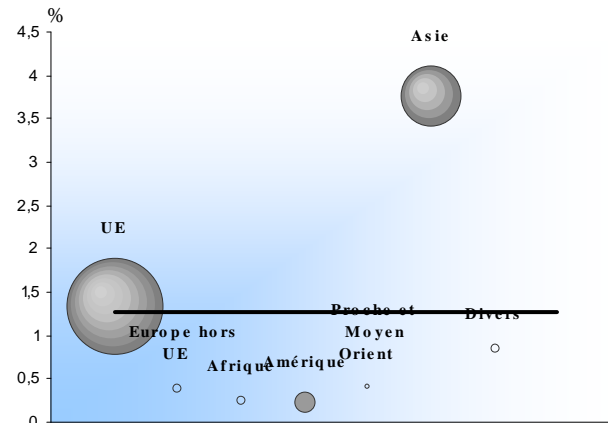
L'aire de chaque cercle représente la part de la zone considérée dans les échanges du département. Ainsi, l'aire du cercle <Afrique> figure 1,8 % des exportations du département, celle du cercle <Asie>, 3,3 %

Le graphique met donc en évidence les spécificités départementales selon une approche de type "point fort - point faible"

## export



## import



► Palmarès produits sur la période 2T2018 - 1T2019

Exportations *millions d'euros*

Nomenclature agrégée A129 valeur % rang  
antérieur\*

Espagne	164	24,2	2
Allemagne	133	19,6	1
Royaume-Uni	67	9,8	3
Belgique	49	7,2	5
Italie	37	5,4	10
Roumanie	32	4,6	4
Etats-Unis d Amérique	28	4,2	7
République tchèque	24	3,5	6
Pologne	22	3,3	8
Slovaquie	14	2,0	11
Suède	10	1,5	9
Pays-Bas	9	1,4	12
Norvège (yc Svalbard)	9	1,4	55
Suisse	9	1,4	27
Chine	7	1,1	14

autres 64 9,4  
**Total 680 100**

\* période 2T2017 - 1T2018

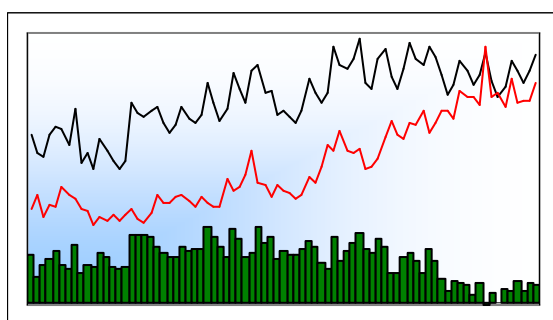
Importations *millions d'euros*

Nomenclature agrégée A129 valeur % rang  
antérieur\*

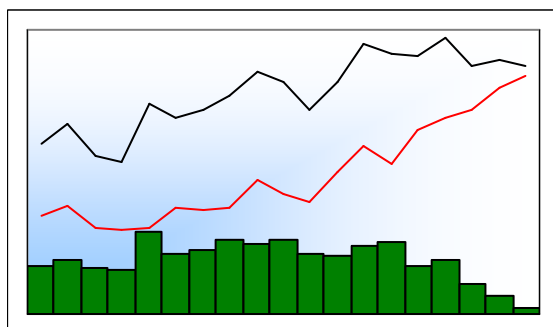
Allemagne	146	21,4	1
Chine	107	20,9	3
Espagne	45	8,8	2
Pays-Bas	28	5,6	4
Royaume-Uni	27	5,3	6
Italie	26	5,0	5
Pologne	17	3,3	9
Etats-Unis d Amérique	15	3,0	10
République tchèque	15	3,0	7
Japon	11	2,2	11
Taiwan	9	1,8	13
Belgique	8	1,5	8
Luxembourg	6	1,2	15
Portugal	5	0,9	20
Suède	4	0,8	18

autres 42 8,1  
**Total 511 100**

\* période 2T2017 - 1T2018



	Export	Import	Solde
1T1999	134	54	79
1T2018	214	195	19
2T2018	204	169	36
3T2018	190	172	19
4T2018	204	172	32
1T2019	221	191	31



	Export	Import	Solde
2013	816	546	270
2014	888	590	298
2015	783	619	164
2016	805	700	105
2017	780	746	33
2018	812	707	105

► Structure des échanges par produits et zones

Nomenclature agrégée A17 et A38	1T2019			2T2018 - 1T2019		
	export	import	solde	export	import	solde
AZ Produits agricoles, sylvicoles et piscicoles	73	5	69	223	15	209
DE Hydrocarbures	2	1	2	10	2	8
C1 Produits des IAA	23	14	10	110	55	55
C2 Produits pétroliers raffinés et coke	0	0	0	0	4	-4
C3 Equipements	45	41	5	174	165	9
C4 Matériels de transport	13	21	-8	56	85	-29
C5 Autres produits industriels	64	110	-46	244	377	-133
<i>C1 à C5 = Industrie manufacturière</i>	146	185	-40	584	686	-102
ZZ Produits divers	0	0	0	2	1	2
<b>Ensemble CAF/FAB hors matériel militaire</b>	<b>221</b>	<b>191</b>	<b>31</b>	<b>820</b>	<b>703</b>	<b>117</b>
UE	160	111	49	568	427	141
dont Zone euro	133	99	35	500	373	127
Europe hors UE	13	8	5	41	30	12
Afrique	9	1	7	33	6	28
Amérique	7	5	2	59	21	38
Proche et Moyen Orient	2	3	-2	6	6	-0
Asie	10	59	-49	36	199	-163
Divers	20	2	19	75	14	61

millions d'euros





Aveyron

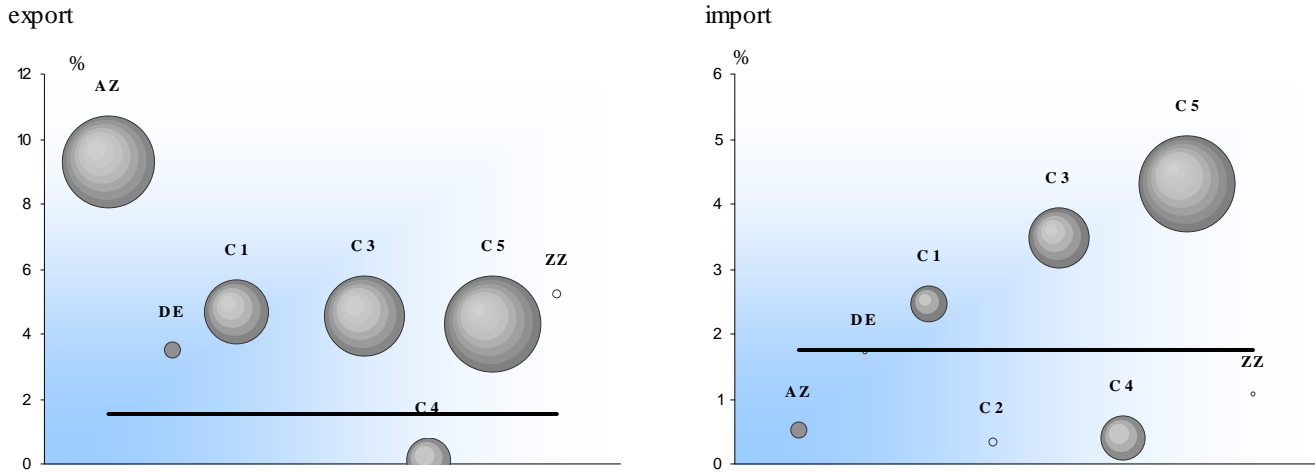
Poids du département dans les échanges commerciaux de la région - période 2T2018 - 1T2019

poids global —  
poids par CPA ○

part du département dans le commerce global de la région 1,6 % à l'export, 1,7 % à l'import.  
part du département dans le commerce de la région pour un produit particulier, par exemple 4,7 % des exportations de produits des IAA (C1) de la région.

L'aire de chaque cercle représente la part de la Nomenclature Agrégée considérée dans les échanges du département. Ainsi, l'aire du cercle <Produits des IAA> (C1) figure 13,4 % des exportations du département, celle du cercle <Matériels de transport> (C4), 6,8 %

Le graphique met donc en évidence les spécificités départementales selon une approche de type "point fort - point faible"



- AZ Produits agricoles, sylvicoles, de la pêche et de l'aquaculture
- DE Hydrocarbures naturels
- C1 Produits des IAA
- C2 Produits pétroliers raffinés et coke
- C3 Equipements mécaniques, matériel électrique, électronique et optique
- C4 Matériels de transport
- C5 Autres produits industrie
- ZZ Produits divers

Palmarès produits sur la période 2T2018 - 1T2019

Exportations	millions d'euros		
	valeur	%	rang antérieur*
Nomenclature agrégée A129			
Produits de la culture et de l'élevage	223	27,2	1
Machines et équipements d'usage général	129	15,7	3
Métaux non ferreux	127	15,5	2
Produits laitiers et glaces	57	7,0	4
Ouvrages en métaux (coutellerie, outils, quincaillerie)	49	5,9	5
Équipements pour automobiles	42	5,2	6
Viande et produits à base de viande	30	3,7	7
Produits alimentaires divers	14	1,7	8
Cuir, bagages et chaussures	12	1,5	9
Ordinateurs et équipements périphériques	11	1,3	33
Machines-outils	10	1,2	12
Parfums, cosmétiques et produits d'entretien	9	1,0	10
Déchets industriels	8	1,0	11
Matériel électrique	8	1,0	15
Produits en plastique	8	1,0	19
autres	81	9,9	
<b>Total</b>	<b>820</b>	<b>100</b>	

\* période 2T2017 - 1T2018

Importations	millions d'euros		
	valeur	%	rang antérieur*
Nomenclature agrégée A129			
Cuir, bagages et chaussures	133	19,0	1
Machines et équipements d'usage général	104	14,7	2
Métaux non ferreux	52	7,5	4
Articles d'habillement	36	5,2	3
Produits de la construction automobile	33	4,7	6
Équipements pour automobiles	29	4,2	7
Ouvrages en métaux (coutellerie, outils, quincaillerie)	27	3,8	5
Viande et produits à base de viande	26	3,6	9
Produits en plastique	25	3,6	8
Produits de la construction aéronautique et spatiale	18	2,5	10
Machines agricoles et forestières	17	2,5	11
Produits sidérurgiques et de première transformation	15	2,1	12
Produits de la culture et de l'élevage	14	2,1	15
Bois, articles en bois	13	1,9	13
Pâte à papier, papier et carton	10	1,5	18
autres	149	21,2	
<b>Total</b>	<b>703</b>	<b>100</b>	

\* période 2T2017 - 1T2018





## Aveyron

► Poids du département dans les échanges commerciaux de la région sur la période 2T2018 - 1T2019

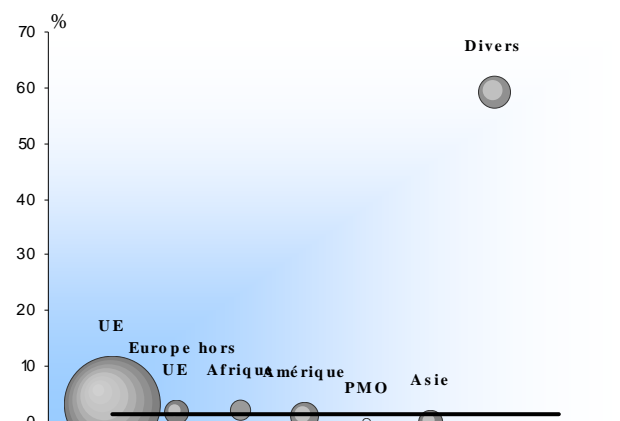
poids global —  
poids par CPA ○

part du département dans le commerce global de la région 1,6 % à l'export, 1,8 % à l'import.  
part du département dans le commerce de la région pour une zone particulière, par exemple 2,2 % des exportations de la région vers l'Afrique.

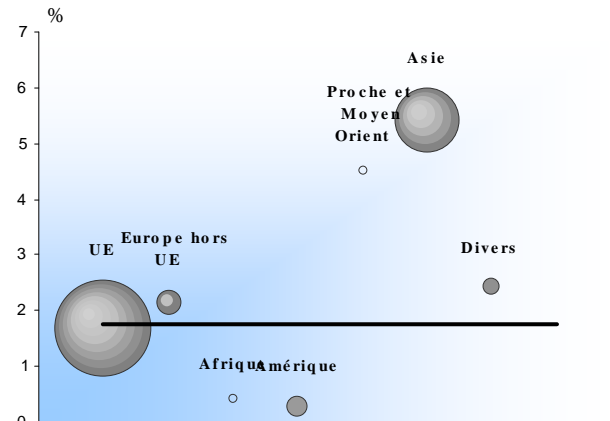
L'aire de chaque cercle représente la part de la zone considérée dans les échanges du département. Ainsi, l'aire du cercle <Afrique> figure 4,1 % des exportations du département, celle du cercle <Asie>, 4,4 %

Le graphique met donc en évidence les spécificités départementales selon une approche de type "point fort - point faible"

## export



## import



► Palmarès produits sur la période 2T2018 - 1T2019

Exportations *millions d'euros*

Nomenclature agrégée A129 valeur % rang  
antérieur\*

Italie	194	23,6	1
Allemagne	154	18,8	2
Pays non classifiés ailleurs	74	9,1	3
Espagne	68	8,3	4
Etats-Unis d Amérique	44	5,4	8
Belgique	36	4,4	5
Royaume-Uni	32	3,9	6
Portugal	21	2,5	7
Turquie	20	2,4	18
Chine	11	1,4	9
Algérie	11	1,3	19
Pologne	11	1,3	10
Maroc	11	1,3	28
République tchèque	10	1,2	26
Inde	8	1,0	20

autres 116 14,1  
**Total 820 100**

\* période 2T2017 - 1T2018

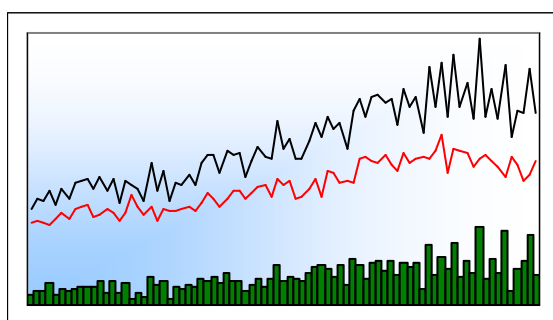
Importations *millions d'euros*

Nomenclature agrégée A129 valeur % rang  
antérieur\*

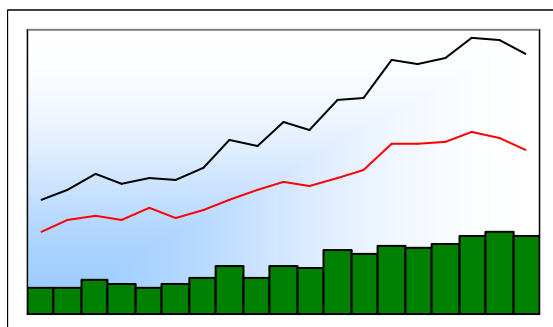
Allemagne	141	17,2	1
Espagne	104	14,7	2
Vietnam	66	9,4	3
Italie	48	6,8	4
Belgique	37	5,2	5
Chine	35	5,0	6
Inde	23	3,3	8
Cambodge	22	3,1	7
Bangladesh	19	2,7	9
Etats-Unis d Amérique	18	2,6	11
Japon	18	2,5	10
Turquie	15	2,1	15
Pays-Bas	14	2,0	13
Roumanie	14	2,0	12
Royaume-Uni	13	1,9	14

autres 117 16,6  
**Total 703 100**

\* période 2T2017 - 1T2018



	Export	Import	Solde
1T1999	3 616	2 700	916
1T2018	7 979	6 722	1 258
2T2018	9 620	6 229	3 391
3T2018	9 547	5 350	4 197
4T2018	12 272	5 646	6 626
1T2019	9 446	6 530	2 916



	Export	Import	Solde
2013	40 230	26 259	13 971
2014	41 109	26 404	14 705
2015	44 729	28 241	16 488
2016	44 294	27 106	17 189
2017	41 817	25 168	16 649
2018	39 417	23 946	15 471

► Structure des échanges par produits et zones

Nomenclature agrégée A17 et A38	1T2019			2T2018 - 1T2019		
	export	import	solde	export	import	solde
AZ Produits agricoles, sylvicoles et piscicoles	87	53	34	255	183	72
DE Hydrocarbures	17	5	12	65	16	50
C1 Produits des IAA	43	121	-78	173	501	-328
C2 Produits pétroliers raffinés et coke	0	4	-4	2	23	-21
C3 Equipements	559	607	-48	2 202	2 383	-181
C4 Matériels de transport	8 253	4 945	3 308	36 350	17 668	18 682
C5 Autres produits industriels	482	789	-307	1 811	2 951	-1 139
<i>C1 à C5 = Industrie manufacturière</i>	9 337	6 466	2 872	40 538	23 525	17 013
ZZ Produits divers	5	7	-2	26	31	-5
<b>Ensemble CAF/FAB hors matériel militaire</b>	<b>9 446</b>	<b>6 530</b>	<b>2 916</b>	<b>40 884</b>	<b>23 754</b>	<b>17 130</b>
UE	3 388	4 320	-932	10 323	14 751	-4 428
dont Zone euro	2 976	3 588	-612	8 765	12 153	-3 388
Europe hors UE	296	61	235	1 226	235	990
Afrique	101	152	-51	862	571	291
Amérique	712	1 370	-658	4 095	6 278	-2 182
Proche et Moyen Orient	799	9	790	3 792	31	3 761
Asie	4 147	542	3 605	20 569	1 604	18 965
Divers	4	76	-72	16	285	-269



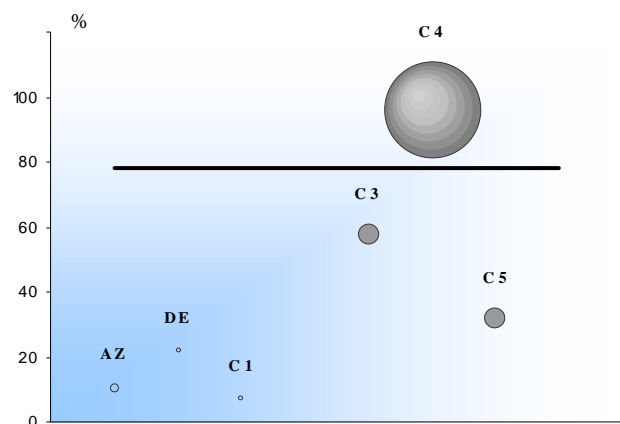
### ► Poids du département dans les échanges commerciaux de la région - période 2T2018 - 1T2019

poids global —  
poids par CPA ○

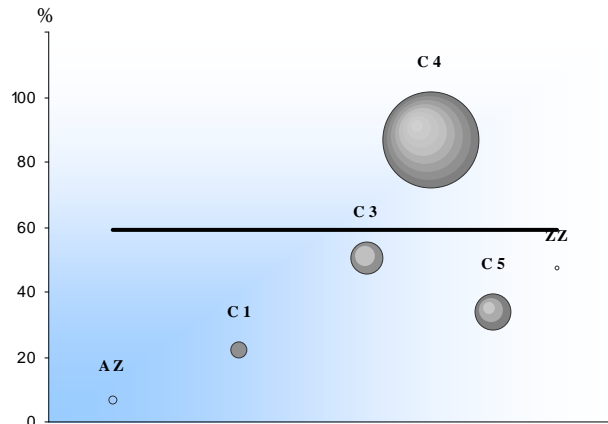
part du département dans le commerce global de la région 78,1 % à l'export, 58,9 % à l'import.  
part du département dans le commerce de la région pour un produit particulier, par exemple 7,3 % des exportations de produits des IAA (C1) de la région.

L'aire de chaque cercle représente la part de la Nomenclature Agrégée considérée dans les échanges du département. Ainsi, l'aire du cercle <Produits des IAA> (C1) figure 0,4 % des exportations du département, celle du cercle <Matériels de transport> (C4), 88,9 %  
Le graphique met donc en évidence les spécificités départementales selon une approche de type "point fort - point faible"

export



import



AZ Produits agricoles, sylvicoles, de la pêche et de l'aquaculture

DE Hydrocarbures naturels

C1 Produits des IAA

C2 Produits pétroliers raffinés et coke

C3 Equipements mécaniques, matériel électrique, électronique et optique

C4 Matériels de transport

C5 Autres produits industrie

ZZ Produits divers

### ► Palmarès produits sur la période 2T2018 - 1T2019

Exportations *millions d'euros*

Nomenclature agrégée A129 *valeur % rang*  
*antérieur\**

Produits de la construction aéronautique et sp	36 186	88,5	1
Appareils de mesure, d'essai et de navigation	643	1,6	2
Matériel électrique	590	1,4	3
Machines et équipements d'usage général	534	1,3	5
Parfums, cosmétiques et produits d'entretien	446	1,1	4
Ouvrages en métaux (coutellerie, outils, quin	288	0,7	6
Produits pharmaceutiques	279	0,7	8
Produits de la culture et de l'élevage	253	0,6	7
Téléphones et équipements de communicac	215	0,5	9
Pâte à papier, papier et carton	102	0,3	11
Métaux non ferreux	102	0,2	10
Ordinateurs et équipements périphériques	99	0,2	17
Produits chimiques de base, produits azotés, r	90	0,2	12
Produits de la construction automobile	88	0,2	13
Produits en plastique	78	0,2	16

autres 892 2,2

**Total 40 884 100**

\* période 2T2017 - 1T2018

Importations *millions d'euros*

Nomenclature agrégée A129 *valeur % rang*  
*antérieur\**

Produits de la construction aéronautique et sp	16 924	71,2	1
Machines et équipements d'usage général	602	2,5	2
Matériel électrique	554	2,3	3
Ouvrages en métaux (coutellerie, outils, quin	537	2,3	6
Appareils de mesure, d'essai et de navigation	477	2,0	4
Équipements pour automobiles	421	1,8	5
Métaux non ferreux	405	1,7	8
Produits de la construction automobile	287	1,2	7
Articles d'habillement	260	1,1	9
Téléphones et équipements de communicac	247	1,0	10
Produits pharmaceutiques	222	0,9	14
Produits en plastique	219	0,9	12
Tabacs manufacturés	175	0,7	11
Produits de la culture et de l'élevage	173	0,7	16
Instruments à usage médical, optique et dent	169	0,7	15

autres 2 082 8,8

**Total 23 754 100**

\* période 2T2017 - 1T2018



## Haute-Garonne

► Poids du département dans les échanges commerciaux de la région sur la période 2T2018 - 1T2019

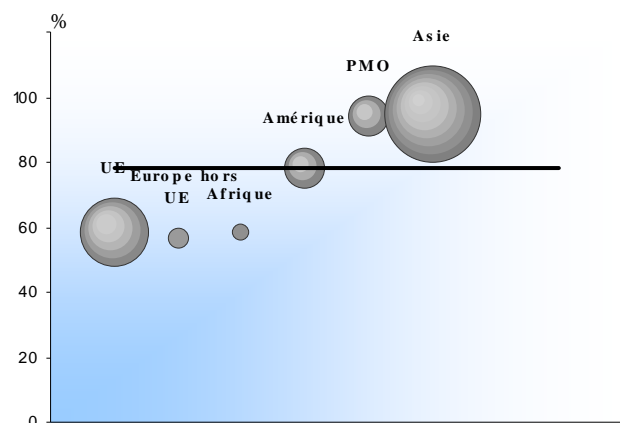
poids global —  
poids par CPA ○

part du département dans le commerce global de la région 78,1 % à l'export, 59,5 % à l'import.  
part du département dans le commerce de la région pour une zone particulière, par exemple 58,2 % des exportations de la région vers l'Afrique.

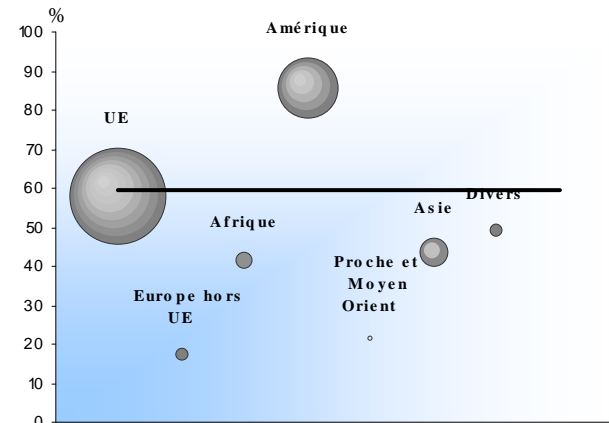
L'aire de chaque cercle représente la part de la zone considérée dans les échanges du département. Ainsi, l'aire du cercle <Afrique> figure 2,1 % des exportations du département, celle du cercle <Asie>, 50,3 %

Le graphique met donc en évidence les spécificités départementales selon une approche de type "point fort - point faible"

## export



## import



► Palmarès produits sur la période 2T2018 - 1T2019

Exportations *millions d'euros*

Nomenclature agrégée A129 valeur % rang  
antérieur\*

Chine	9 261	22,7	2
Allemagne	4 764	11,7	1
Inde	2 623	6,4	4
Qatar	2 603	6,4	10
Singapour	2 201	5,4	5
Espagne	1 929	4,7	9
Hong-Kong	1 829	4,5	6
Etats-Unis d Amérique	1 777	4,3	3
Royaume-Uni	1 145	2,8	18
Japon	901	2,2	26
Brésil	868	2,1	17
Malaisie	743	1,8	12
Philippines	702	1,7	28
Portugal	602	1,5	43
Arabie Saoudite	567	1,4	7

autres 8 370 20,5  
**Total 40 884 100**

\* période 2T2017 - 1T2018

Importations *millions d'euros*

Nomenclature agrégée A129 valeur % rang  
antérieur\*

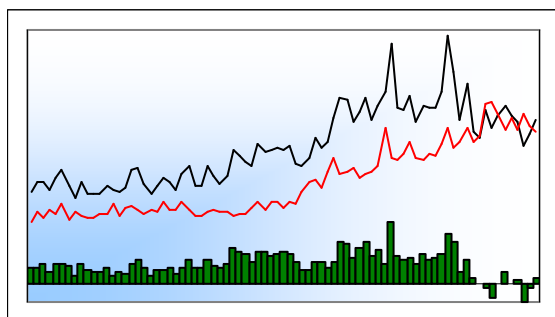
Allemagne	9 509	23,3	1
Etats-Unis d Amérique	5 508	23,2	2
Royaume-Uni	2 271	9,6	3
Espagne	1 124	4,7	4
Canada	611	2,6	9
Chine	518	2,2	6
Italie	478	2,0	5
Pays-Bas	428	1,8	8
Singapour	380	1,6	16
Maroc	351	1,5	10
Belgique	261	1,1	11
Pays non classifiés ailleurs	216	0,9	7
Tunisie	159	0,7	12
Philippines	143	0,6	20
Suisse	132	0,6	18

autres 1 665 7,0  
**Total 23 754 100**

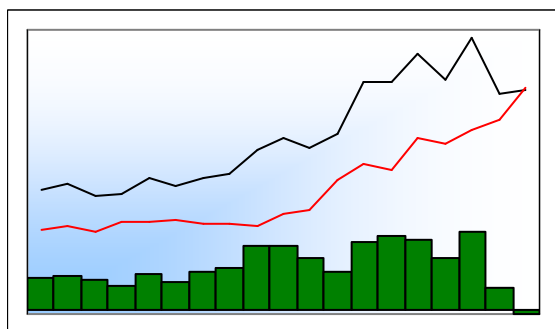
\* période 2T2017 - 1T2018







	Export	Import	Solde
1T1999	56	32	24
1T2018	117	116	0
2T2018	112	105	7
3T2018	93	119	-26
4T2018	102	109	-7
1T2019	113	105	9



	Export	Import	Solde
2013	557	360	197
2014	495	348	147
2015	595	379	216
2016	462	402	60
2017	471	480	-9
2018	424	449	-26

► Structure des échanges par produits et zones

Nomenclature agrégée A17 et A38	1T2019			2T2018 - 1T2019		
	export	import	solde	export	import	solde
AZ Produits agricoles, sylvicoles et piscicoles	44	5	40	160	19	141
DE Hydrocarbures	0	0	0	2	0	1
C1 Produits des IAA	38	28	10	145	129	16
C2 Produits pétroliers raffinés et coke	0	1	-1	0	5	-5
C3 Equipements	7	14	-7	26	51	-25
C4 Matériels de transport	9	11	-2	32	46	-15
C5 Autres produits industriels	14	46	-32	54	185	-131
<i>C1 à C5 = Industrie manufacturière</i>	68	99	-31	257	417	-159
ZZ Produits divers	0	1	-1	1	2	-1
<b>Ensemble CAF/FAB hors matériel militaire</b>	<b>113</b>	<b>105</b>	<b>9</b>	<b>420</b>	<b>438</b>	<b>-18</b>
UE	90	48	41	332	211	121
dont Zone euro	75	40	34	282	177	104
Europe hors UE	6	2	4	19	8	11
Afrique	5	6	-1	19	28	-10
Amérique	6	21	-15	24	84	-60
Proche et Moyen Orient	2	0	2	5	1	4
Asie	5	22	-17	20	93	-73
Divers	0	5	-5	2	13	-12

millions d'euros

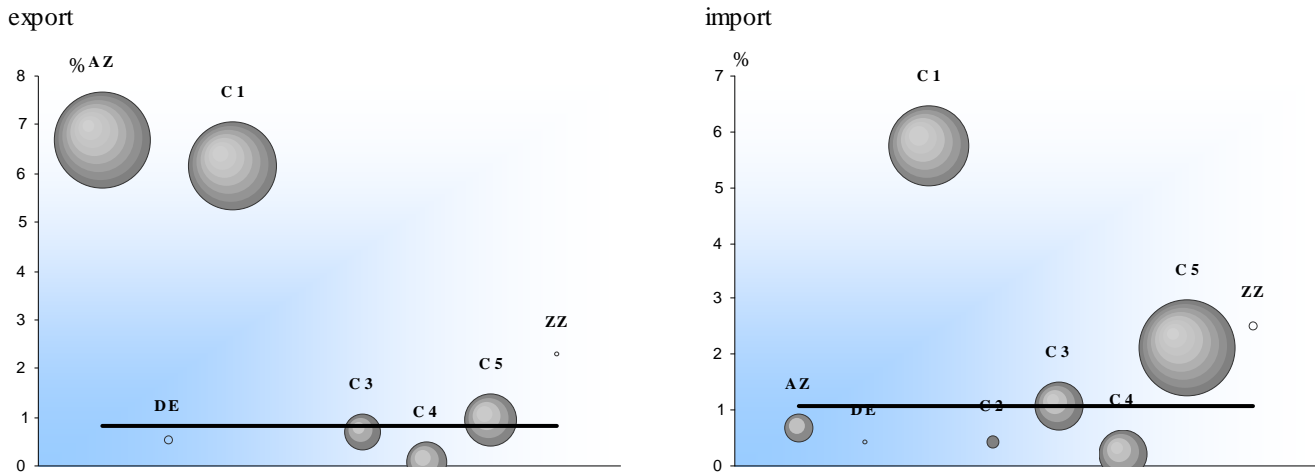


► Poids du département dans les échanges commerciaux de la région - période 2T2018 - 1T2019

poids global — part du département dans le commerce global de la région 0,8 % à l'export, 1,1 % à l'import.  
 poids par CPA ○ part du département dans le commerce de la région pour un produit particulier, par exemple 6,1 % des exportations de produits des IAA (C1) de la région.

L'aire de chaque cercle représente la part de la Nomenclature Agrégée considérée dans les échanges du département. Ainsi, l'aire du cercle <Produits des IAA> (C1) figure 34,6 % des exportations du département, celle du cercle <Matériels de transport> (C4), 7,5 %

Le graphique met donc en évidence les spécificités départementales selon une approche de type "point fort - point faible"



- AZ Produits agricoles, sylvicoles, de la pêche et de l'aquaculture
- C1 Produits des IAA
- C3 Equipements mécaniques, matériel électrique, électronique et optique
- C5 Autres produits industrie
- DE Hydrocarbures naturels
- C2 Produits pétroliers raffinés et coke
- C4 Matériels de transport
- ZZ Produits divers

► Palmarès produits sur la période 2T2018 - 1T2019

Exportations	millions d'euros		
	valeur	%	rang antérieur*
Nomenclature agrégée A129			
Produits de la culture et de l'élevage	159	37,9	1
Boissons	70	16,6	2
Produits à base de fruits et légumes, y compris	30	7,2	4
Produits de la construction aéronautique et spatiale	21	5,0	5
Produits laitiers et glaces	19	4,4	7
Matériel électrique	16	3,8	6
Bois, articles en bois	13	3,0	9
Préparations et conserves à base de poissons et produits de la pêche	12	2,8	8
Équipements pour automobiles	9	2,1	14
Produits de boulangerie-pâtisserie et pâtes alimentaires	8	1,9	12
Ouvrages en métaux (coutellerie, outils, quincaillerie)	7	1,6	10
Matériaux de construction et produits minéraux	6	1,4	19
Machines agricoles et forestières	6	1,3	11
Produits chimiques de base, produits azotés, engrais	5	1,1	17
Parfums, cosmétiques et produits d'entretien	5	1,1	15
autres	36	8,6	
<b>Total</b>	<b>420</b>	<b>100</b>	

\* période 2T2017 - 1T2018

Importations	millions d'euros		
	valeur	%	rang antérieur*
Nomenclature agrégée A129			
Préparations et conserves à base de poissons et produits de la pêche	83	18,9	1
Ouvrages en métaux (coutellerie, outils, quincaillerie)	30	6,9	2
Produits de la construction automobile	26	5,9	4
Produits sidérurgiques et de première transformation	24	5,5	3
Produits en plastique	20	4,6	5
Produits de la culture et de l'élevage	18	4,2	10
Articles d'habillement	18	4,0	9
Bois, articles en bois	17	4,0	8
Machines agricoles et forestières	16	3,6	15
Produits chimiques de base, produits azotés, engrais	15	3,5	7
Produits alimentaires divers	15	3,4	12
Produits de la construction aéronautique et spatiale	14	3,2	13
Matériel électrique	11	2,5	11
Pâte à papier, papier et carton	10	2,3	17
Produits à base de fruits et légumes, y compris	10	2,2	16
autres	110	25,2	
<b>Total</b>	<b>438</b>	<b>100</b>	

\* période 2T2017 - 1T2018





## Gers

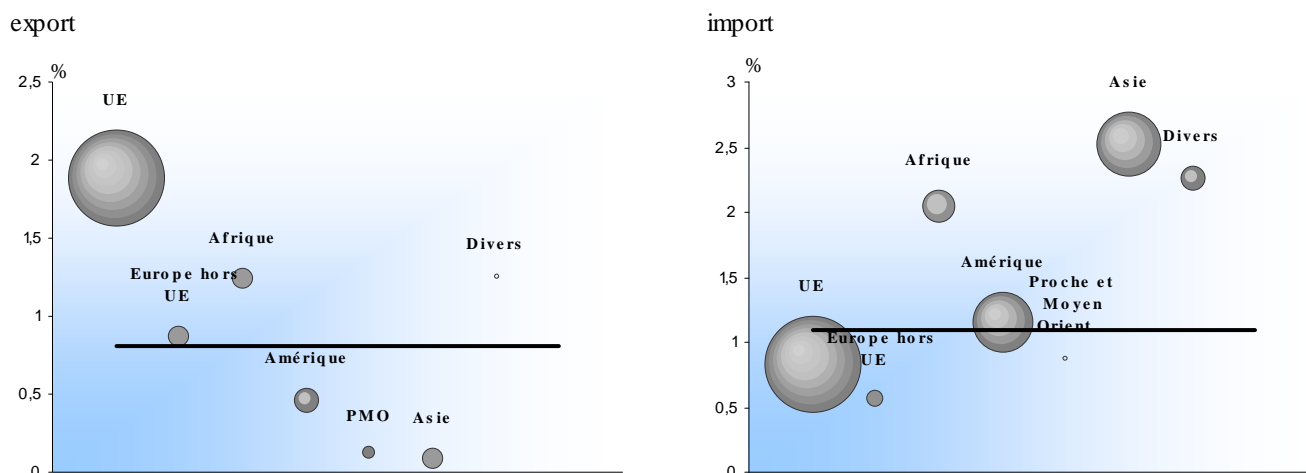
► Poids du département dans les échanges commerciaux de la région sur la période 2T2018 - 1T2019

poids global —  
poids par CPA ○

part du département dans le commerce global de la région 0,8 % à l'export, 1,1 % à l'import.  
part du département dans le commerce de la région pour une zone particulière, par exemple 1,2 % des exportations de la région vers l'Afrique.

L'aire de chaque cercle représente la part de la zone considérée dans les échanges du département. Ainsi, l'aire du cercle <Afrique> figure 4,4 % des exportations du département, celle du cercle <Asie>, 4,8 %

Le graphique met donc en évidence les spécificités départementales selon une approche de type "point fort - point faible"



► Palmarès produits sur la période 2T2018 - 1T2019

Exportations *millions d'euros*

Nomenclature agrégée A129	valeur	%	rang antérieur*
Espagne	145	34,5	1
Allemagne	42	10,1	2
Italie	31	7,4	3
Royaume-Uni	24	5,7	6
Belgique	23	5,4	5
Pays-Bas	21	5,1	7
Etats-Unis d Amérique	14	3,4	8
Suisse	8	2,0	9
Roumanie	8	1,9	11
Suède	7	1,7	12
Chine	6	1,5	10
Canada	6	1,3	13
Autriche	5	1,1	17
Portugal	5	1,1	20
Pologne	4	1,0	19

autres 71 17,0  
**Total 420 100**

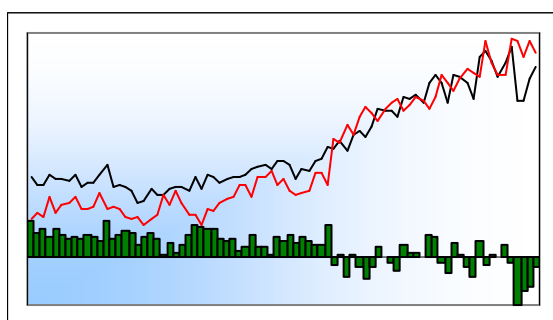
\* période 2T2017 - 1T2018

Importations *millions d'euros*

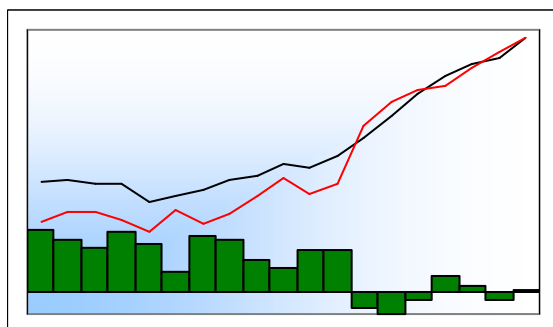
Nomenclature agrégée A129	valeur	%	rang antérieur*
Espagne	60	14,3	1
Chine	54	12,4	2
Allemagne	38	8,6	4
Italie	29	6,6	3
Etats-Unis d Amérique	24	5,5	5
Equateur	22	5,1	7
Tunisie	22	5,0	9
Venezuela	20	4,7	6
Belgique	19	4,3	8
Pays-Bas	16	3,6	11
Malaysie	13	3,1	10
Bulgarie	10	2,3	13
Retour France	8	1,9	31
Royaume-Uni	8	1,9	14
Mexique	8	1,7	12

autres 87 19,8  
**Total 438 100**

\* période 2T2017 - 1T2018



	Export	Import	Solde
1T1999	56	29	27
1T2018	137	142	-5
2T2018	104	141	-37
3T2018	104	131	-27
4T2018	117	141	-24
1T2019	125	134	-9



	Export	Import	Solde
2013	395	404	-9
2014	431	410	20
2015	458	451	8
2016	471	482	-11
2017	511	509	2
2018	463	556	-92

► Structure des échanges par produits et zones

Nomenclature agrégée A17 et A38	1T2019			2T2018 - 1T2019		
	export	import	solde	export	import	solde
AZ Produits agricoles, sylvicoles et piscicoles	7	8	-1	26	29	-3
DE Hydrocarbures	1	0	0	3	3	1
C1 Produits des IAA	44	34	10	160	146	14
C2 Produits pétroliers raffinés et coke	0	0	0	0	2	-2
C3 Equipements	15	17	-2	67	72	-5
C4 Matériels de transport	28	16	12	90	58	32
C5 Autres produits industriels	30	57	-27	104	236	-132
<i>C1 à C5 = Industrie manufacturière</i>	118	125	-7	421	514	-92
ZZ Produits divers	0	0	0	0	2	-2
<b>Ensemble CAF/FAB hors matériel militaire</b>	<b>125</b>	<b>134</b>	<b>-9</b>	<b>451</b>	<b>547</b>	<b>-96</b>
UE	74	68	6	251	280	-29
dont Zone euro	49	59	-10	177	239	-62
Europe hors UE	6	6	0	26	27	-1
Afrique	12	13	-2	48	58	-10
Amérique	22	28	-6	77	119	-42
Proche et Moyen Orient	3	1	2	10	5	6
Asie	8	14	-6	37	46	-10
Divers	0	4	-3	3	13	-10

millions d'euros





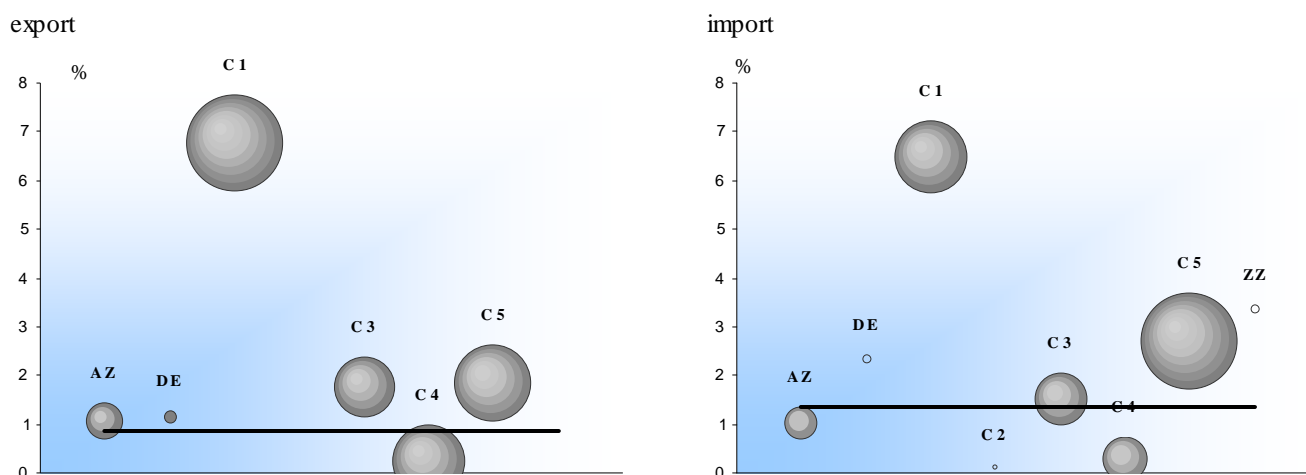
► Poids du département dans les échanges commerciaux de la région - période 2T2018 - 1T2019

poids global —  
poids par CPA ○

part du département dans le commerce global de la région 0,9 % à l'export, 1,4 % à l'import.  
part du département dans le commerce de la région pour un produit particulier, par exemple 6,8 % des exportations de produits des IAA (C1) de la région.

L'aire de chaque cercle représente la part de la Nomenclature Agrégée considérée dans les échanges du département. Ainsi, l'aire du cercle <Produits des IAA> (C1) figure 35,5 % des exportations du département, celle du cercle <Matériels de transport> (C4), 19,9 %

Le graphique met donc en évidence les spécificités départementales selon une approche de type "point fort - point faible"



AZ Produits agricoles, sylvicoles, de la pêche et de l'aquaculture

C1 Produits des IAA

DE Hydrocarbures naturels

C2 Produits pétroliers raffinés et coke

C3 Equipements mécaniques, matériel électrique, électronique et optique

C4 Matériels de transport

C5 Autres produits industrie

ZZ Produits divers

► Palmarès produits sur la période 2T2018 - 1T2019

Exportations *millions d'euros*

Nomenclature agrégée A129	valeur	%	rang
			antérieur*
Produits à base de fruits et légumes, y compris	124	27,6	1
Produits de la construction aéronautique et spatiale	87	19,4	2
Machines et équipements d'usage général	35	7,8	4
Ouvrages en métaux (coutellerie, outils, quincaillerie)	34	7,6	3
Produits de la culture et de l'élevage	25	5,5	6
Métaux non ferreux	20	4,3	10
Matériel électrique	13	2,9	8
Boissons	13	2,9	9
Produits chimiques de base, produits azotés, engrais	12	2,7	12
Produits alimentaires divers	10	2,3	11
Parfums, cosmétiques et produits d'entretien	9	2,0	14
Viande et produits à base de viande	8	1,7	16
Produits en plastique	7	1,5	18
Produits chimiques divers	6	1,2	5
Produits sidérurgiques et de première transformation	5	1,1	13

autres 43 9,6  
**Total 451 100**

\* période 2T2017 - 1T2018

Importations *millions d'euros*

Nomenclature agrégée A129	valeur	%	rang
			antérieur*
Produits à base de fruits et légumes, y compris	125	22,8	1
Métaux non ferreux	69	12,6	2
Produits sidérurgiques et de première transformation	49	9,0	5
Produits de la construction aéronautique et spatiale	49	9,0	3
Ouvrages en métaux (coutellerie, outils, quincaillerie)	32	5,9	4
Produits de la culture et de l'élevage	28	5,0	8
Produits en plastique	23	4,2	6
Machines et équipements d'usage général	22	4,0	7
Matériel électrique	17	3,2	9
Viande et produits à base de viande	15	2,7	10
Verre et articles en verre	11	2,0	12
Produits chimiques de base, produits azotés, engrais	10	1,8	11
Machines-outils	10	1,8	13
Articles d'habillement	8	1,4	14
Produits de la construction automobile	7	1,3	16

autres 72 13,2  
**Total 547 100**

\* période 2T2017 - 1T2018



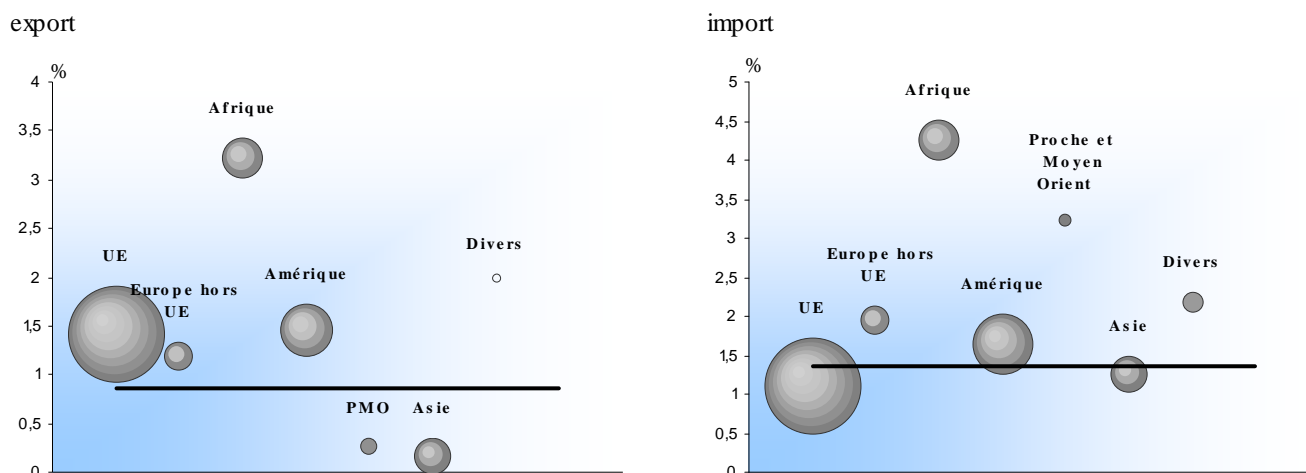
Lot

► Poids du département dans les échanges commerciaux de la région sur la période 2T2018 - 1T2019

poids global — part du département dans le commerce global de la région 0,9 % à l'export, 1,4 % à l'import.  
 poids par CPA ● part du département dans le commerce de la région pour une zone particulière, par exemple 3,2 % des exportations de la région vers l'Afrique.

L'aire de chaque cercle représente la part de la zone considérée dans les échanges du département. Ainsi, l'aire du cercle <Afrique> figure 10,6 % des exportations du département, celle du cercle <Asie>, 8,1 %

Le graphique met donc en évidence les spécificités départementales selon une approche de type "point fort - point faible"



► Palmarès produits sur la période 2T2018 - 1T2019

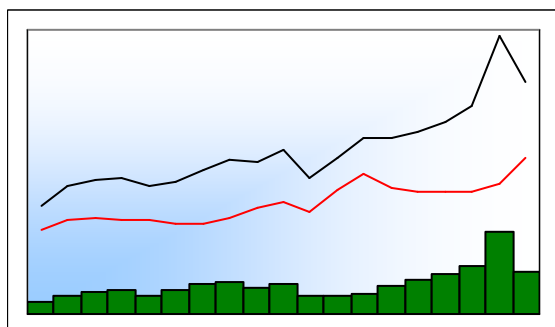
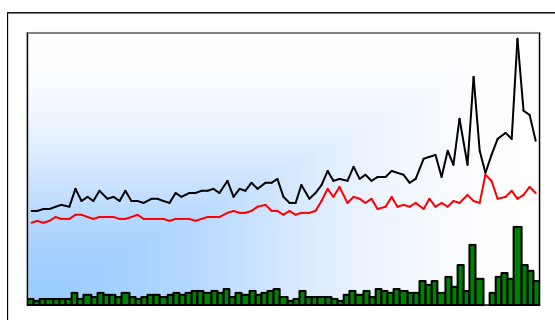
Exportations	millions d'euros		
	valeur	%	rang antérieur*
<b>Nomenclature agrégée A129</b>			
Royaume-Uni	63	14,0	3
Allemagne	62	13,8	1
Etats-Unis d Amérique	56	12,4	2
Espagne	38	8,5	4
Maroc	29	6,4	5
Italie	24	5,3	9
Belgique	22	4,8	8
Canada	18	4,0	10
Pays-Bas	17	3,8	6
Suisse	14	3,1	11
Tunisie	11	2,5	12
Chine	8	1,7	7
Turquie	6	1,4	13
Australie	5	1,1	14
Japon	5	1,1	20
autres	73	16,3	
<b>Total</b>	<b>451</b>	<b>100</b>	

\* période 2T2017 - 1T2018

Importations	millions d'euros		
	valeur	%	rang antérieur*
<b>Nomenclature agrégée A129</b>			
Etats-Unis d Amérique	96	21,3	1
Espagne	77	14,1	2
Maroc	50	9,2	3
Italie	44	8,0	6
Belgique	43	7,8	4
Allemagne	35	6,4	5
Chine	23	4,2	7
Pologne	19	3,5	8
Royaume-Uni	15	2,8	10
Portugal	12	2,2	14
Japon	12	2,2	15
Pays non classifiés ailleurs	12	2,1	9
Russie	11	2,1	11
Autriche	10	1,9	12
Brésil	9	1,7	13
autres	78	14,3	
<b>Total</b>	<b>547</b>	<b>100</b>	

\* période 2T2017 - 1T2018





	Export	Import	Solde
1T1999	60	32	28
1T2018	232	107	126
2T2018	476	90	386
3T2018	300	97	203
4T2018	291	118	174
1T2019	229	105	124

	Export	Import	Solde
2013	594	305	289
2014	641	305	336
2015	715	305	410
2016	1 040	343	697
2017	828	466	362
2018	1 301	412	889

► Structure des échanges par produits et zones

Nomenclature agrégée A17 et A38	1T2019			2T2018 - 1T2019		
	export	import	solde	export	import	solde
AZ Produits agricoles, sylvicoles et piscicoles	16	0	16	67	1	67
DE Hydrocarbures	2	1	1	8	5	3
C1 Produits des IAA	4	2	2	26	14	12
C2 Produits pétroliers raffinés et coke	0	1	-1	0	3	-3
C3 Equipements	19	31	-12	88	134	-46
C4 Matériels de transport	118	26	92	835	88	747
C5 Autres produits industriels	69	44	26	272	165	108
<i>C1 à C5 = Industrie manufacturière</i>	211	104	107	1 222	404	818
ZZ Produits divers	0	0	0	0	1	-0
<b>Ensemble CAF/FAB hors matériel militaire</b>	<b>229</b>	<b>105</b>	<b>124</b>	<b>1 297</b>	<b>410</b>	<b>887</b>
UE	146	61	85	716	257	459
dont Zone euro	121	50	71	520	205	315
Europe hors UE	6	3	4	232	10	222
Afrique	11	17	-6	27	31	-4
Amérique	49	6	43	246	28	218
Proche et Moyen Orient	6	0	6	27	1	26
Asie	11	18	-7	48	69	-22
Divers	0	1	-1	1	13	-13



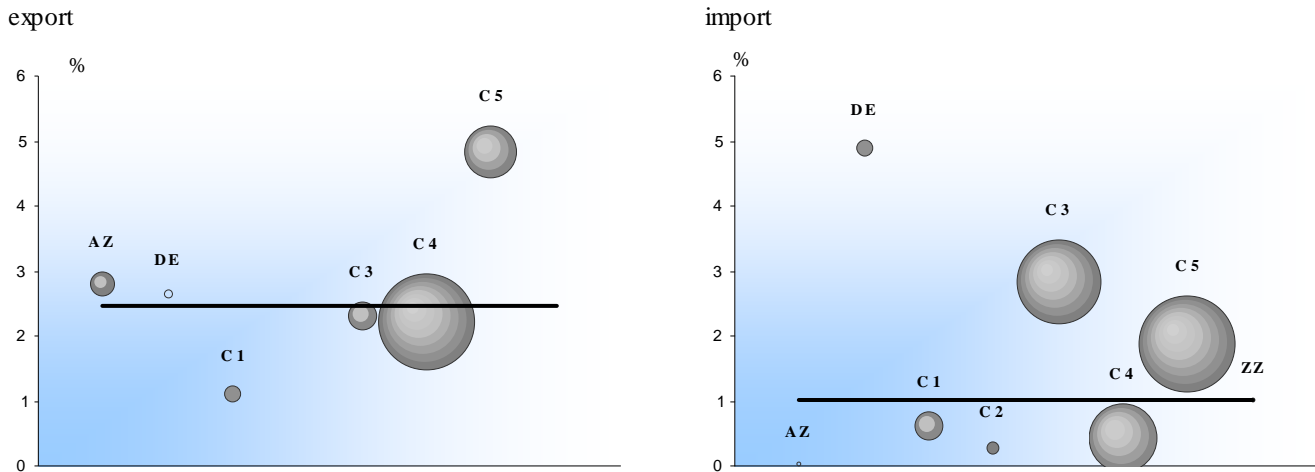
► Poids du département dans les échanges commerciaux de la région - période 2T2018 - 1T2019

poids global —  
poids par CPA ○

part du département dans le commerce global de la région 2,5 % à l'export, 1 % à l'import.  
part du département dans le commerce de la région pour un produit particulier, par exemple 1,1 % des exportations de produits des IAA (C1) de la région.

L'aire de chaque cercle représente la part de la Nomenclature Agrégée considérée dans les échanges du département. Ainsi, l'aire du cercle <Produits des IAA> (C1) figure 2 % des exportations du département, celle du cercle <Matériels de transport> (C4), 64,4 %

Le graphique met donc en évidence les spécificités départementales selon une approche de type "point fort - point faible"



- AZ Produits agricoles, sylvicoles, de la pêche et de l'aquaculture
- DE Hydrocarbures naturels
- C1 Produits des IAA
- C2 Produits pétroliers raffinés et coke
- C3 Equipements mécaniques, matériel électrique, électronique et optique
- C4 Matériels de transport
- C5 Autres produits industrie
- ZZ Produits divers

► Palmarès produits sur la période 2T2018 - 1T2019

Exportations	millions d'euros		
	valeur	%	rang
Nomenclature agrégée A129			antérieur*
Produits de la construction aéronautique et sp	710	54,8	1
Matériel ferroviaire roulant	121	9,4	2
Produits chimiques de base, produits azotés, r	77	5,9	4
Produits de la culture et de l'élevage	65	5,0	5
Matériel électrique	65	5,0	3
Produits chimiques divers	43	3,3	6
Ouvrages en métaux (coutellerie, outils, quin	34	2,6	7
Matériaux de construction et produits minéra	24	1,8	8
Produits en plastique	21	1,6	11
Viande et produits à base de viande	20	1,5	9
Produits sidérurgiques et de première transfor	19	1,5	10
Machines et équipements d'usage général	14	1,1	12
Instruments à usage médical, optique et dent	14	1,1	15
Métaux non ferreux	14	1,1	14
Verre et articles en verre	13	1,0	13
autres	43	3,3	
<b>Total</b>	<b>1 297</b>	<b>100</b>	

\* période 2T2017 - 1T2018

Importations	millions d'euros		
	valeur	%	rang
Nomenclature agrégée A129			antérieur*
Matériel électrique	69	16,9	2
Produits de la construction aéronautique et sp	48	11,8	1
Machines et équipements d'usage général	30	7,3	5
Ouvrages en métaux (coutellerie, outils, quin	26	6,3	4
Matériel ferroviaire roulant	22	5,3	3
Matériaux de construction et produits minéra	18	4,4	6
Cuir, bagages et chaussures	17	4,2	8
Produits en plastique	15	3,8	11
Produits de la construction automobile	15	3,6	9
Métaux non ferreux	12	3,0	7
Produits chimiques de base, produits azotés, r	12	2,9	10
Produits sidérurgiques et de première transfor	11	2,8	17
Composants et cartes électroniques	11	2,6	13
Appareils ménagers	10	2,4	12
Bois, articles en bois	8	1,9	14
autres	86	21,0	
<b>Total</b>	<b>410</b>	<b>100</b>	

\* période 2T2017 - 1T2018







## Hauts-Pyrénées

► Poids du département dans les échanges commerciaux de la région sur la période 2T2018 - 1T2019

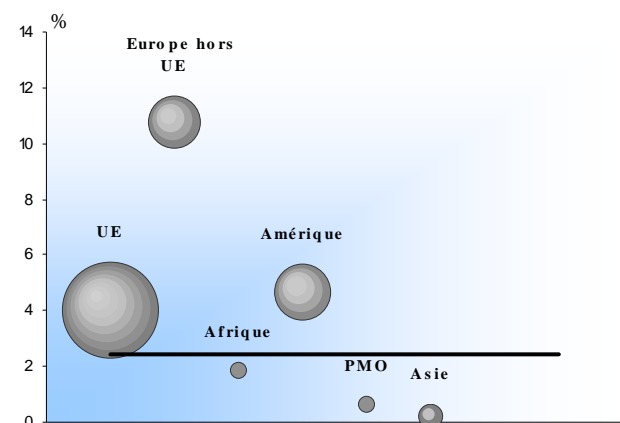
poids global —  
poids par CPA ○

part du département dans le commerce global de la région 2,5 % à l'export, 1 % à l'import.  
part du département dans le commerce de la région pour une zone particulière, par exemple 1,8 % des exportations de la région vers l'Afrique.

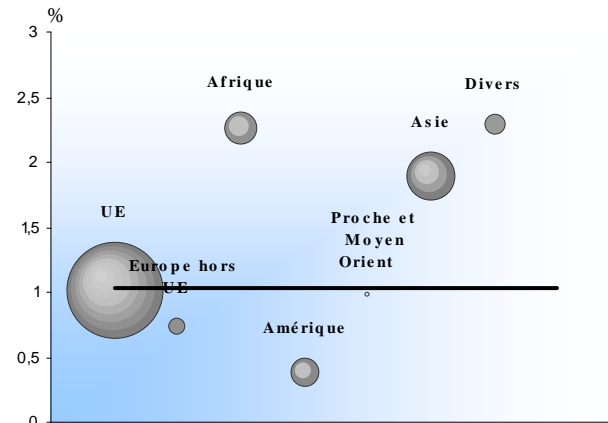
L'aire de chaque cercle représente la part de la zone considérée dans les échanges du département. Ainsi, l'aire du cercle <Afrique> figure 2,1 % des exportations du département, celle du cercle <Asie>, 3,7 %

Le graphique met donc en évidence les spécificités départementales selon une approche de type "point fort - point faible"

## export



## import



► Palmarès produits sur la période 2T2018 - 1T2019

Exportations *millions d'euros*

Nomenclature agrégée A129	valeur	%	rang antérieur*
Etats-Unis d Amérique	235	18,1	1
Norvège (yc Svalbard)	201	15,5	53
Espagne	196	15,1	3
Suède	107	8,3	20
Allemagne	86	6,6	4
Irlande	69	5,3	10
Italie	67	5,2	2
Belgique	46	3,6	7
Pologne	44	3,4	5
Royaume-Uni	20	1,6	8
Inde	20	1,5	6
Malte	18	1,4	9
Suisse	17	1,3	11
Bulgarie	16	1,2	59
Autriche	13	1,0	16

autres 141 10,9  
Total 1 297 100

\* période 2T2017 - 1T2018

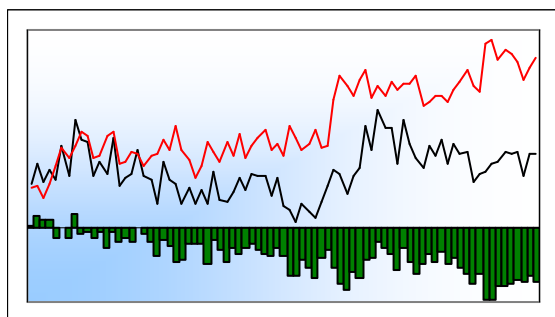
Importations *millions d'euros*

Nomenclature agrégée A129	valeur	%	rang antérieur*
Espagne	58	4,4	1
Chine	47	11,4	2
Allemagne	43	10,6	4
Italie	43	10,5	3
Etats-Unis d Amérique	21	5,2	7
Royaume-Uni	21	5,0	10
Belgique	17	4,1	8
Slovaquie	14	3,3	9
Maroc	13	3,2	14
Retour France	12	3,0	5
Pologne	11	2,8	11
République tchèque	10	2,4	12
Autriche	9	2,1	18
Japon	9	2,1	13
Maurice	8	2,1	67

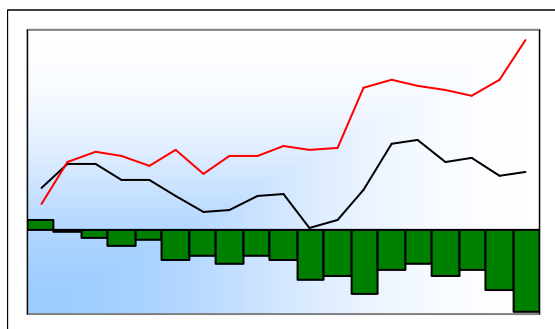
autres 75 18,2  
Total 410 100

\* période 2T2017 - 1T2018





	Export	Import	Solde
1T1999	134	132	3
1T2018	161	247	-86
2T2018	163	241	-78
3T2018	142	225	-83
4T2018	162	235	-73
1T2019	161	244	-83



	Export	Import	Solde
2013	710	873	-163
2014	645	859	-214
2015	655	843	-189
2016	604	890	-286
2017	613	1 008	-394
2018	627	948	-320

► Structure des échanges par produits et zones

Nomenclature agrégée A17 et A38	1T2019			2T2018 - 1T2019		
	export	import	solde	export	import	solde
AZ Produits agricoles, sylvicoles et piscicoles	15	18	-3	58	61	-2
DE Hydrocarbures	2	2	0	8	9	-1
C1 Produits des IAA	25	22	4	108	92	16
C2 Produits pétroliers raffinés et coke	0	1	-1	0	5	-5
C3 Equipements	31	37	-6	114	143	-29
C4 Matériels de transport	3	32	-29	9	131	-122
C5 Autres produits industriels	85	133	-48	328	503	-174
<i>C1 à C5 = Industrie manufacturière</i>	144	225	-80	560	874	-314
ZZ Produits divers	0	0	0	0	1	-1
<b>Ensemble CAF/FAB hors matériel militaire</b>	<b>161</b>	<b>244</b>	<b>-83</b>	<b>627</b>	<b>945</b>	<b>-317</b>
UE	107	164	-57	409	624	-215
dont Zone euro	80	144	-64	320	548	-227
Europe hors UE	8	6	3	35	21	15
Afrique	9	6	3	32	24	8
Amérique	16	19	-3	63	66	-3
Proche et Moyen Orient	1	0	1	6	1	5
Asie	20	41	-21	80	170	-90
Divers	0	9	-8	2	39	-37

millions d'euros





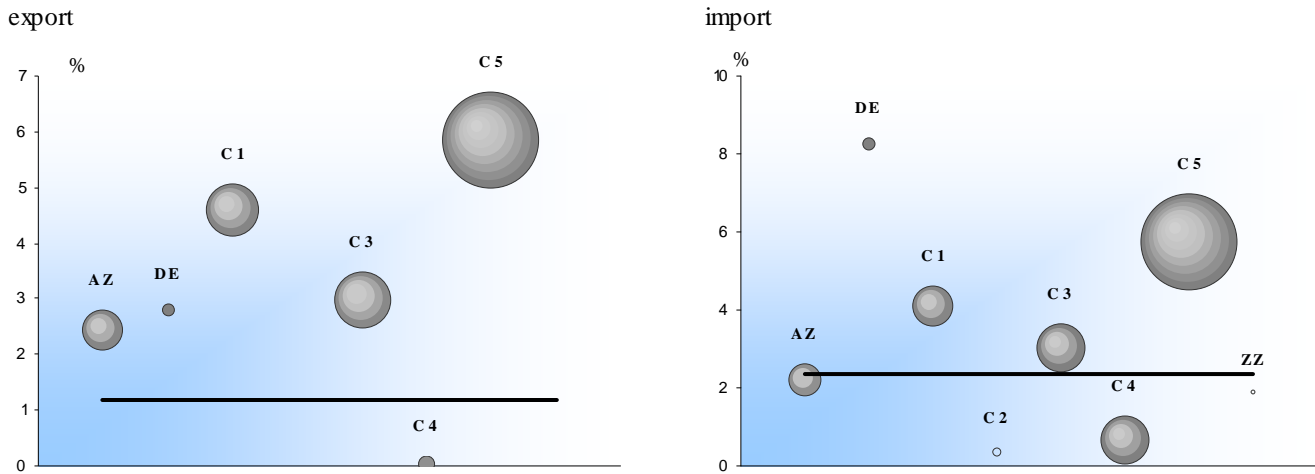
► Poids du département dans les échanges commerciaux de la région - période 2T2018 - 1T2019

poids global —  
poids par CPA ○

part du département dans le commerce global de la région 1,2 % à l'export, 2,3 % à l'import.  
part du département dans le commerce de la région pour un produit particulier, par exemple 4,6 % des exportations de produits des IAA (C1) de la région.

L'aire de chaque cercle représente la part de la Nomenclature Agrégée considérée dans les échanges du département. Ainsi, l'aire du cercle <Produits des IAA> (C1) figure 17,3 % des exportations du département, celle du cercle <Matériels de transport> (C4), 1,5 %

Le graphique met donc en évidence les spécificités départementales selon une approche de type "point fort - point faible"



AZ Produits agricoles, sylvicoles, de la pêche et de l'aquaculture  
DE Hydrocarbures naturels  
C1 Produits des IAA  
C2 Produits pétroliers raffinés et coke  
C3 Equipements mécaniques, matériel électrique, électronique et optique  
C4 Matériels de transport  
C5 Autres produits industrie  
ZZ Produits divers

► Palmarès produits sur la période 2T2018 - 1T2019

Exportations	millions d'euros		
Nomenclature agrégée A129	valeur	%	rang antérieur*
Produits chimiques divers	96	15,3	1
Viande et produits à base de viande	54	8,6	2
Produits de la culture et de l'élevage	47	7,5	3
Matériel électrique	40	6,4	6
Machines et équipements d'usage général	37	6,0	4
Cuir, bagages et chaussures	30	4,9	5
Bois, articles en bois	28	4,4	8
Produits à base de fruits et légumes, y compris	26	4,2	7
Produits en plastique	25	4,0	9
Produits de l'industrie textile	24	3,8	11
Instruments à usage médical, optique et dentaire	19	3,1	21
Verre et articles en verre	18	2,8	15
Produits chimiques de base, produits azotés, engrais	17	2,6	14
Appareils de mesure, d'essai et de navigation	16	2,5	12
Parfums, cosmétiques et produits d'entretien	16	2,5	16
autres	136	21,6	
<b>Total</b>	<b>627</b>	<b>100</b>	

\* période 2T2017 - 1T2018

Importations	millions d'euros		
Nomenclature agrégée A129	valeur	%	rang antérieur*
Produits de la construction automobile	120	12,7	1
Produits chimiques de base, produits azotés, engrais	96	10,2	2
Articles d'habillement	60	6,3	6
Produits de la culture et de l'élevage	59	6,3	3
Viande et produits à base de viande	45	4,8	5
Produits chimiques divers	44	4,6	4
Produits en plastique	37	3,9	7
Métaux non ferreux	37	3,9	8
Matériaux de construction et produits minéraux	34	3,6	10
Matériel électrique	29	3,1	9
Machines agricoles et forestières	27	2,8	14
Produits de l'industrie textile	27	2,8	12
Machines et équipements d'usage général	27	2,8	11
Cuir, bagages et chaussures	23	2,4	13
Ouvrages en métaux (coutellerie, outils, quincaillerie)	23	2,4	15
autres	257	27,2	
<b>Total</b>	<b>945</b>	<b>100</b>	

\* période 2T2017 - 1T2018





## Tarn

► Poids du département dans les échanges commerciaux de la région sur la période 2T2018 - 1T2019

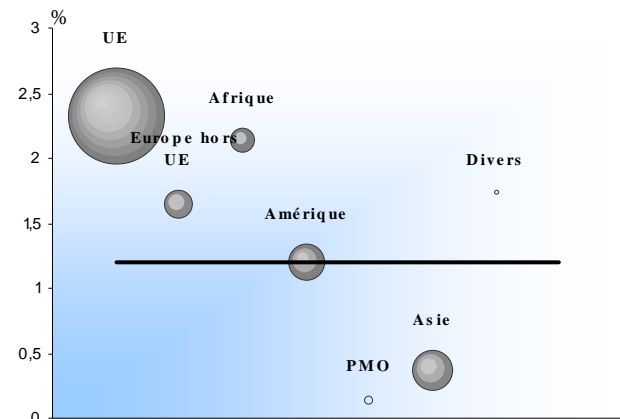
poids global —  
poids par CPA ○

part du département dans le commerce global de la région 1,2 % à l'export, 2,4 % à l'import.  
part du département dans le commerce de la région pour une zone particulière, par exemple 2,1 % des exportations de la région vers l'Afrique.

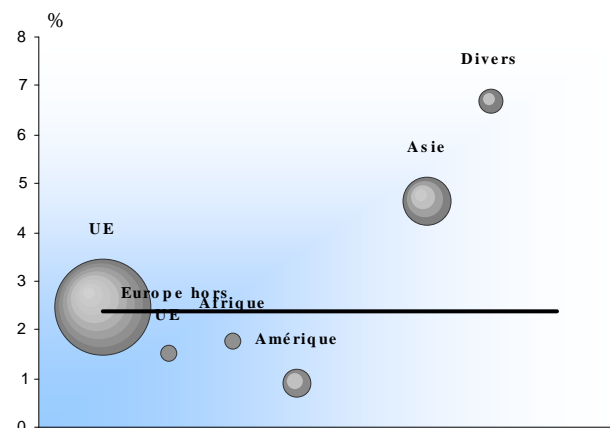
L'aire de chaque cercle représente la part de la zone considérée dans les échanges du département. Ainsi, l'aire du cercle <Afrique> figure 5,1 % des exportations du département, celle du cercle <Asie>, 12,8 %

Le graphique met donc en évidence les spécificités départementales selon une approche de type "point fort - point faible"

## export



## import



► Palmarès produits sur la période 2T2018 - 1T2019

Exportations *millions d'euros*

Nomenclature agrégée A129	valeur % rang		
	antérieur*		
Espagne	94	14,9	1
Italie	73	11,6	2
Allemagne	72	11,5	3
Royaume-Uni	41	6,5	4
Etats-Unis d Amérique	34	5,4	7
Belgique	27	4,3	6
Chine	26	4,1	5
Pologne	22	3,6	8
Suisse	21	3,4	9
Pays-Bas	16	2,5	10
Japon	13	2,1	11
Autriche	11	1,7	22
Canada	10	1,7	13
Portugal	10	1,5	15
Corée du Sud	9	1,5	17

autres 148 23,7  
**Total 627 100**

\* période 2T2017 - 1T2018

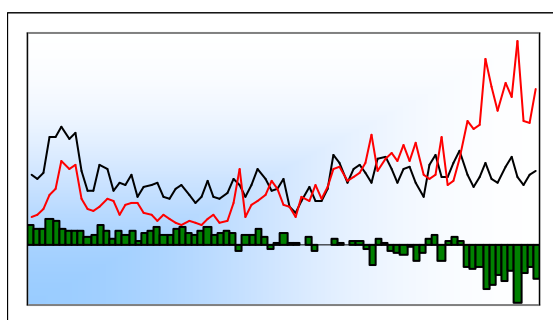
Importations *millions d'euros*

Nomenclature agrégée A129	valeur % rang		
	antérieur*		
Espagne	159	25,3	1
Allemagne	121	12,8	2
Italie	110	11,6	3
Chine	81	8,5	4
Pays-Bas	58	6,1	5
Etats-Unis d Amérique	49	5,2	6
Belgique	48	5,1	7
Retour France	30	3,1	10
Inde	22	2,3	9
Royaume-Uni	19	2,0	11
Pologne	19	2,0	12
Japon	16	1,7	15
Portugal	14	1,5	14
Turquie	12	1,3	16
Argentine	11	1,2	13

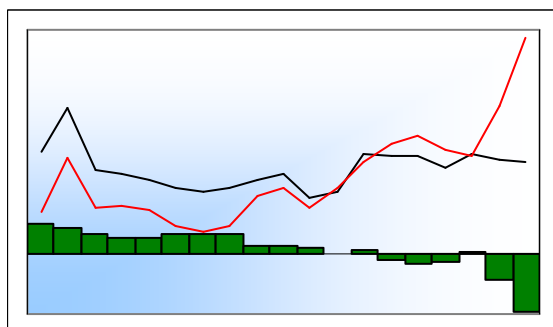
autres 174 18,5  
**Total 945 100**

\* période 2T2017 - 1T2018





	Export	Import	Solde
1T1999	134	77	56
1T2018	157	238	-81
2T2018	131	315	-184
3T2018	119	207	-88
4T2018	133	204	-71
1T2019	139	249	-110



	Export	Import	Solde
2013	560	642	-83
2014	519	589	-70
2015	568	561	7
2016	545	754	-209
2017	541	1 018	-476
2018	541	964	-424

### ► Structure des échanges par produits et zones

Nomenclature agrégée A17 et A38	1T2019			2T2018 - 1T2019		
	export	import	solde	export	import	solde
AZ Produits agricoles, sylvicoles et piscicoles	56	33	23	195	118	77
DE Hydrocarbures	2	0	2	9	2	8
C1 Produits des IAA	7	26	-18	30	95	-65
C2 Produits pétroliers raffinés et coke	0	0	0	0	3	-3
C3 Equipements	39	41	-2	154	178	-24
C4 Matériels de transport	10	16	-6	36	122	-85
C5 Autres produits industriels	24	132	-108	97	456	-360
<i>C1 à C5 = Industrie manufacturière</i>	80	215	-135	317	853	-536
ZZ Produits divers	0	1	-1	0	3	-3
<b>Ensemble CAF/FAB hors matériel militaire</b>	<b>139</b>	<b>249</b>	<b>-110</b>	<b>522</b>	<b>976</b>	<b>-454</b>
UE	102	208	-106	376	775	-400
dont Zone euro	79	154	-75	307	621	-314
Europe hors UE	7	2	5	27	8	20
Afrique	7	10	-3	35	44	-9
Amérique	9	8	1	29	53	-23
Proche et Moyen Orient	3	1	2	11	4	6
Asie	11	15	-5	42	71	-29
Divers	0	5	-4	2	21	-19



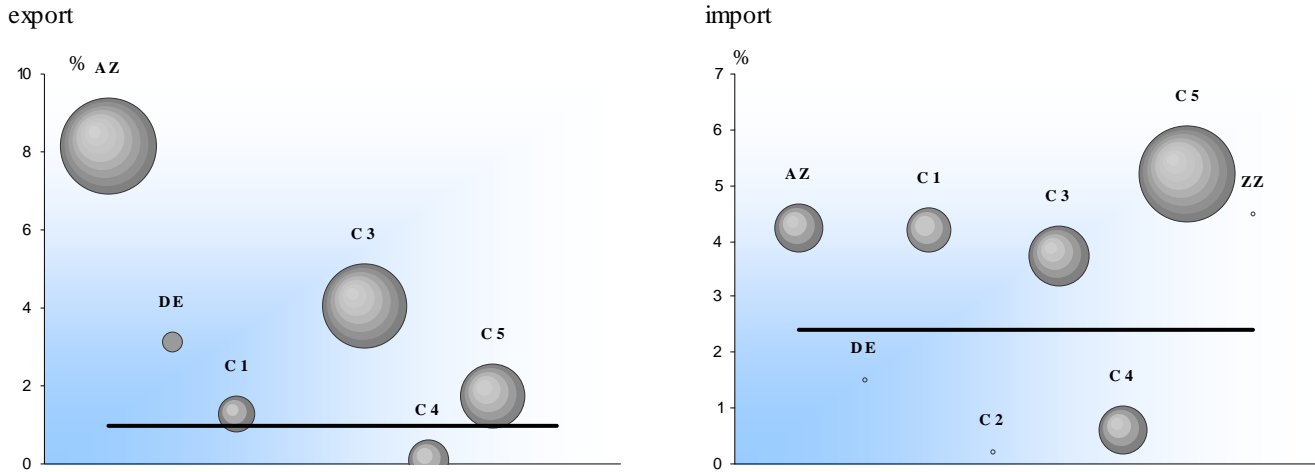
► Poids du département dans les échanges commerciaux de la région - période 2T2018 - 1T2019

poids global —  
poids par CPA ○

part du département dans le commerce global de la région 1 % à l'export, 2,4 % à l'import.  
part du département dans le commerce de la région pour un produit particulier, par exemple 1,3 % des exportations de produits des IAA (C1) de la région.

L'aire de chaque cercle représente la part de la Nomenclature Agrégée considérée dans les échanges du département. Ainsi, l'aire du cercle <Produits des IAA> (C1) figure 5,8 % des exportations du département, celle du cercle <Matériels de transport> (C4), 7 %

Le graphique met donc en évidence les spécificités départementales selon une approche de type "point fort - point faible"



- AZ Produits agricoles, sylvicoles, de la pêche et de l'aquaculture
- DE Hydrocarbures naturels
- C1 Produits des IAA
- C2 Produits pétroliers raffinés et coke
- C3 Equipements mécaniques, matériel électrique, électronique et optique
- C4 Matériels de transport
- C5 Autres produits industrie
- ZZ Produits divers

► Palmarès produits sur la période 2T2018 - 1T2019

Exportations	millions d'euros		
	valeur	%	rang

Nomenclature agrégée A129			
Produits de la culture et de l'élevage	195	37,3	1
Machines agricoles et forestières	52	9,9	2
Matériel électrique	51	9,7	4
Métaux non ferreux	39	7,4	3
Machines et équipements d'usage général	36	6,8	5
Équipements pour automobiles	20	3,8	6
Produits de boulangerie-pâtisserie et pâtes ali	14	2,6	8
Cuir, bagages et chaussures	13	2,5	7
Produits de la construction aéronautique et s	10	2,0	22
Bois, articles en bois	10	2,0	9
Déchets industriels	9	1,8	10
Produits chimiques divers	8	1,5	20
Viande et produits à base de viande	7	1,4	11
Produits en plastique	5	1,0	13
Machines diverses d'usage spécifique	5	0,9	12

autres	50	9,6	
<b>Total</b>	<b>522</b>	<b>100</b>	

\* période 2T2017 - 1T2018

Importations	millions d'euros		
	valeur	%	rang

Nomenclature agrégée A129			
Produits de la culture et de l'élevage	118	12,1	2
Produits chimiques de base, produits azotés, r	100	10,2	24
Produits de la construction aéronautique et s	62	6,4	1
Produits de la construction automobile	53	5,4	3
Matériel électrique	52	5,3	4
Produits en plastique	40	4,1	8
Machines et équipements d'usage général	34	3,5	6
Métaux non ferreux	31	3,2	5
Machines agricoles et forestières	30	3,1	7
Produits alimentaires divers	28	2,9	10
Ouvrages en métaux (coutellerie, outils, quin	28	2,9	11
Articles en papier ou en carton	26	2,7	12
Articles de sport, jeux et jouets ; produits ma	25	2,6	15
Parfums, cosmétiques et produits d'entretien	24	2,5	23
Produits de l'industrie textile	24	2,4	17

autres	300	30,8	
<b>Total</b>	<b>976</b>	<b>100</b>	

\* période 2T2017 - 1T2018





## Tarn-et-Garonne

► Poids du département dans les échanges commerciaux de la région sur la période 2T2018 - 1T2019

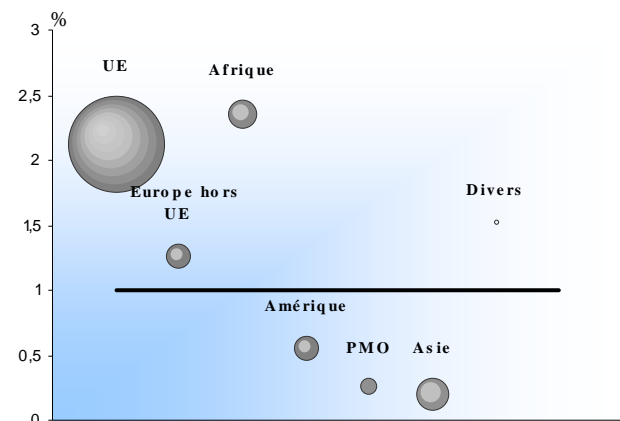
poids global —  
poids par CPA ○

part du département dans le commerce global de la région 1 % à l'export, 2,4 % à l'import.  
part du département dans le commerce de la région pour une zone particulière, par exemple  
2,4 % des exportations de la région vers l'Afrique.

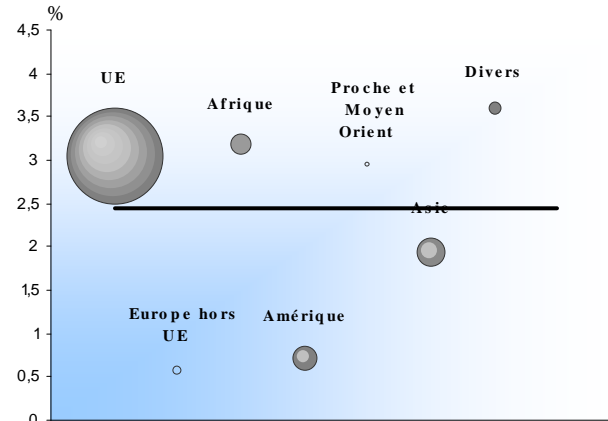
L'aire de chaque cercle représente la part de la zone considérée dans les échanges du département. Ainsi, l'aire du cercle <Afrique> figure 6,7 % des exportations du département, celle du cercle <Asie>, 8,1 %

Le graphique met donc en évidence les spécificités départementales selon une approche de type "point fort - point faible"

## export



## import



► Palmarès produits sur la période 2T2018 - 1T2019

Exportations *millions d'euros*

Nomenclature agrégée A129	valeur % rang		
	antérieur*		
Espagne	103	19,8	1
Allemagne	71	13,6	2
Italie	40	7,7	4
Royaume-Uni	33	6,3	3
Belgique	31	5,9	5
Portugal	24	4,6	7
Etats-Unis d Amérique	22	4,3	6
Chine	19	3,6	10
Tunisie	15	2,9	9
Pays-Bas	14	2,7	8
Pologne	11	2,1	14
Suisse	10	1,9	13
Suède	8	1,5	15
Autriche	7	1,4	16
Maroc	7	1,4	12

autres 106 20,4  
**Total 522 100**

\* période 2T2017 - 1T2018

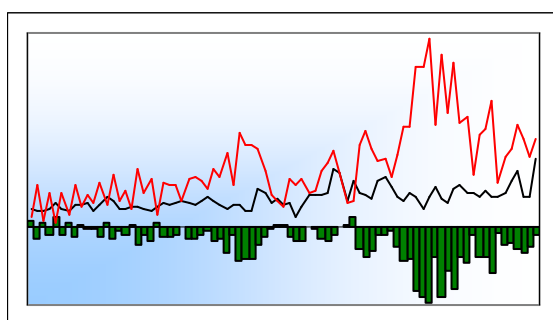
Importations *millions d'euros*

Nomenclature agrégée A129	valeur % rang		
	antérieur*		
Pays-Bas	200	38,3	1
Espagne	149	15,2	2
Italie	102	10,5	5
Suède	92	9,5	29
Allemagne	83	8,5	3
Belgique	41	4,2	7
Chine	40	4,1	6
Etats-Unis d Amérique	39	4,0	4
Tunisie	21	2,2	9
Maroc	19	2,0	8
Portugal	17	1,8	11
Royaume-Uni	17	1,7	14
Retour France	16	1,7	10
Bulgarie	15	1,5	12
Autriche	13	1,4	15

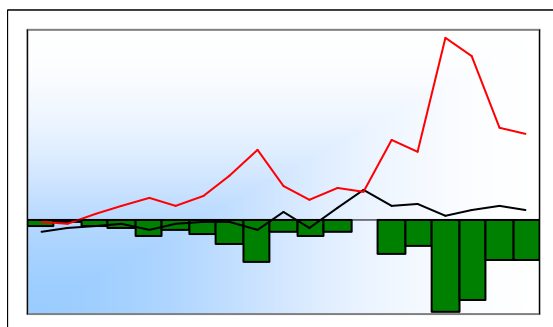
autres 111 11,3  
**Total 976 100**

\* période 2T2017 - 1T2018





	Export	Import	Solde
1T1999	134	106	29
1T2018	215	313	-98
2T2018	246	387	-141
3T2018	169	340	-170
4T2018	167	289	-122
1T2019	285	343	-58



	Export	Import	Solde
2013	751	1 183	-432
2014	644	2 142	-1 498
2015	695	1 981	-1 286
2016	728	1 384	-656
2017	701	1 332	-631
2018	797	1 329	-532

► Structure des échanges par produits et zones

Nomenclature agrégée A17 et A38	1T2019			2T2018 - 1T2019		
	export	import	solde	export	import	solde
AZ Produits agricoles, sylvicoles et piscicoles	67	11	56	179	47	132
DE Hydrocarbures	3	2	1	11	10	1
C1 Produits des IAA	89	32	57	367	139	228
C2 Produits pétroliers raffinés et coke	0	164	-164	4	600	-596
C3 Equipements	69	31	38	93	149	-56
C4 Matériels de transport	21	10	11	24	45	-21
C5 Autres produits industriels	35	93	-58	186	367	-182
<i>C1 à C5 = Industrie manufacturière</i>	215	330	-115	674	1 301	-626
ZZ Produits divers	0	0	0	3	2	1
<b>Ensemble CAF/FAB hors matériel militaire</b>	<b>285</b>	<b>343</b>	<b>-58</b>	<b>867</b>	<b>1 359</b>	<b>-492</b>
UE	211	285	-73	586	1 163	-577
dont Zone euro	169	260	-91	476	1 031	-555
Europe hors UE	17	5	12	39	32	7
Afrique	7	15	-8	28	39	-11
Amérique	34	3	31	132	17	115
Proche et Moyen Orient	1	17	-16	5	18	-14
Asie	14	17	-2	74	67	7
Divers	1	1	0	4	23	-20

millions d'euros







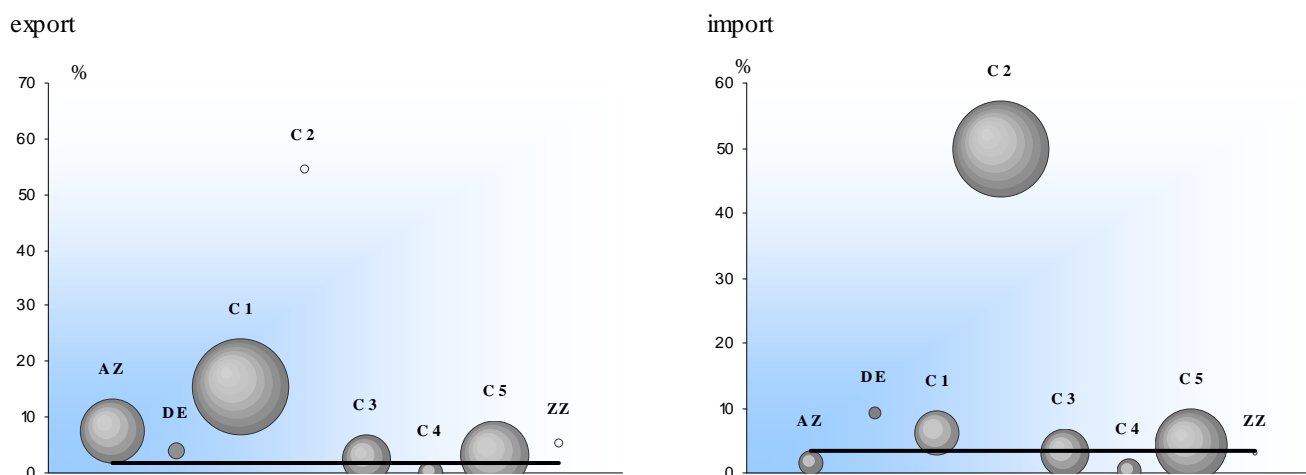
### ► Poids du département dans les échanges commerciaux de la région - période 2T2018 - 1T2019

poids global —  
poids par CPA ○

part du département dans le commerce global de la région 1,7 % à l'export, 3,4 % à l'import.  
part du département dans le commerce de la région pour un produit particulier, par exemple 15,5 % des exportations de produits des IAA (C1) de la région.

L'aire de chaque cercle représente la part de la Nomenclature Agrégée considérée dans les échanges du département. Ainsi, l'aire du cercle <Produits des IAA> (C1) figure 42,3 % des exportations du département, celle du cercle <Matériels de transport> (C4), 2,8 %

Le graphique met donc en évidence les spécificités départementales selon une approche de type "point fort - point faible"



AZ Produits agricoles, sylvicoles, de la pêche et de l'aquaculture  
DE Hydrocarbures naturels  
C1 Produits des IAA  
C2 Produits pétroliers raffinés et coke  
C3 Equipements mécaniques, matériel électrique, électronique et optique  
C4 Matériels de transport  
C5 Autres produits industrie  
ZZ Produits divers

### ► Palmarès produits sur la période 2T2018 - 1T2019

#### Exportations *millions d'euros*

Nomenclature agrégée A129	valeur	%	rang
			antérieur*
Boissons	288	33,2	1
Produits de la culture et de l'élevage	177	20,4	2
Composants et cartes électroniques	40	4,6	42
Produits chimiques de base, produits azotés, r	37	4,3	14
Ouvrages en métaux (coutellerie, outils, quin	33	3,8	7
Huiles et graisses végétales et animales, tour	27	3,1	4
Produits en plastique	25	2,9	5
Ordinateurs et équipements périphériques	22	2,6	40
Produits de la construction automobile	22	2,6	36
Cuir, bagages et chaussures	21	2,4	3
Bois, articles en bois	18	2,1	6
Parfums, cosmétiques et produits d'entretien	14	1,6	9
Viande et produits à base de viande	13	1,5	11
Produits alimentaires divers	13	1,5	10
Machines diverses d'usage spécifique	10	1,2	8

autres 107 12,3  
**Total 867 100**

\* période 2T2017 - 1T2018

#### Importations *millions d'euros*

Nomenclature agrégée A129	valeur	%	rang
			antérieur*
Produits pétroliers raffinés et coke	600	44,2	2
Matériel électrique	87	6,4	4
Viande et produits à base de viande	67	5,0	3
Produits chimiques divers	52	3,8	5
Articles d'habillement	43	3,1	9
Métaux non ferreux	43	3,1	1
Produits de la culture et de l'élevage	40	3,0	7
Produits chimiques de base, produits azotés, r	38	2,8	6
Produits de la construction automobile	33	2,4	10
Huiles et graisses végétales et animales, tour	26	1,9	12
Cuir, bagages et chaussures	26	1,9	17
Produits en plastique	23	1,7	8
Produits de l'industrie textile	21	1,5	27
Boissons	19	1,4	13
Composants et cartes électroniques	18	1,3	11

autres 223 16,4  
**Total 1 359 100**

\* période 2T2017 - 1T2018



## Aude

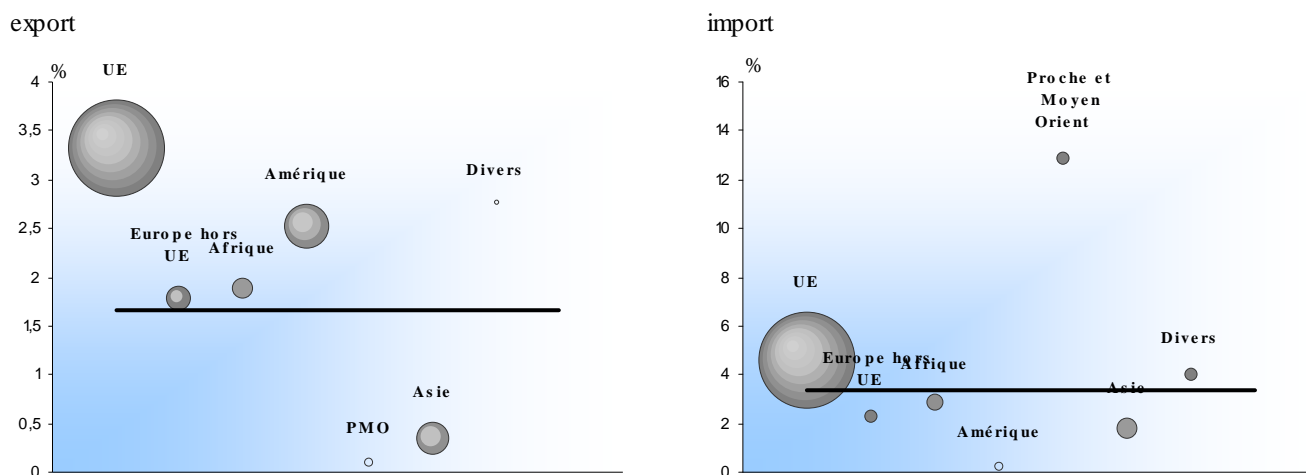
► Poids du département dans les échanges commerciaux de la région sur la période 2T2018 - 1T2019

poids global —  
poids par CPA ○

part du département dans le commerce global de la région 1,7 % à l'export, 3,4 % à l'import.  
part du département dans le commerce de la région pour une zone particulière, par exemple 1,9 % des exportations de la région vers l'Afrique.

L'aire de chaque cercle représente la part de la zone considérée dans les échanges du département. Ainsi, l'aire du cercle <Afrique> figure 3,2 % des exportations du département, celle du cercle <Asie>, 8,6 %

Le graphique met donc en évidence les spécificités départementales selon une approche de type "point fort - point faible"



► Palmarès produits sur la période 2T2018 - 1T2019

Exportations *millions d'euros*

Nomenclature agrégée A129	valeur	%	rang antérieur*
Espagne	134	15,4	1
Allemagne	133	15,3	2
Etats-Unis d Amérique	100	11,6	3
Italie	75	8,7	4
Royaume-Uni	59	6,9	5
Pays-Bas	53	6,1	8
Belgique	44	5,1	7
Chine	27	3,2	6
Canada	23	2,7	10
Suisse	19	2,2	11
République tchèque	16	1,9	24
Japon	15	1,7	9
Pologne	11	1,3	22
Tunisie	11	1,2	13
Australie	10	1,2	18

autres 135 15,6  
**Total 867 100**

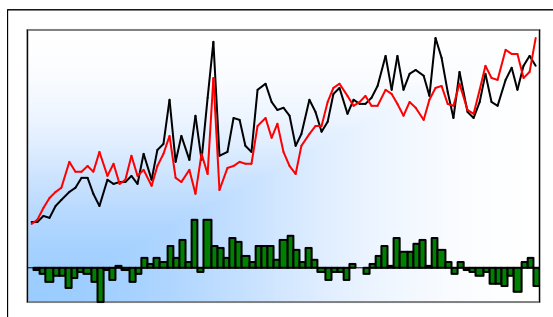
\* période 2T2017 - 1T2018

Importations *millions d'euros*

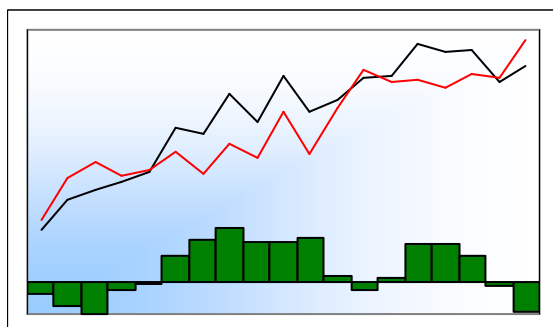
Nomenclature agrégée A129	valeur	%	rang antérieur*
Italie	536	61,8	3
Espagne	225	16,6	1
Belgique	77	5,7	5
Allemagne	72	5,3	6
Roumanie	66	4,9	7
Portugal	37	2,7	8
Chine	30	2,2	10
Pays-Bas	24	1,8	12
Luxembourg	24	1,8	34
Pologne	23	1,7	15
Kazakhstan	19	1,4	4
Malte	17	1,3	91
Pays non classifiés ailleurs	17	1,2	11
Arabie Saoudite	16	1,2	125
Royaume-Uni	15	1,1	22

autres 161 11,9  
**Total 1 359 100**

\* période 2T2017 - 1T2018



	Export	Import	Solde
1T1999	205	205	0
1T2018	549	577	-28
2T2018	498	580	-82
3T2018	551	525	25
4T2018	573	538	35
1T2019	550	614	-63



	Export	Import	Solde
2013	2 154	1 899	255
2014	2 095	1 846	249
2015	2 114	1 944	170
2016	1 895	1 915	-21
2017	1 996	2 188	-192
2018	2 171	2 220	-49

► Structure des échanges par produits et zones

Nomenclature agrégée A17 et A38	1T2019			2T2018 - 1T2019		
	export	import	solde	export	import	solde
AZ Produits agricoles, sylvicoles et piscicoles	85	35	50	246	119	128
DE Hydrocarbures	6	3	3	22	13	9
C1 Produits des IAA	117	92	24	445	372	73
C2 Produits pétroliers raffinés et coke	0	2	-2	0	5	-5
C3 Equipements	46	72	-26	180	245	-65
C4 Matériels de transport	26	29	-4	82	116	-34
C5 Autres produits industriels	271	377	-106	1 194	1 376	-182
<i>C1 à C5 = Industrie manufacturière</i>	459	572	-113	1 902	2 115	-214
ZZ Produits divers	0	4	-3	2	9	-7
<b>Ensemble CAF/FAB hors matériel militaire</b>	<b>550</b>	<b>614</b>	<b>-63</b>	<b>2 172</b>	<b>2 256</b>	<b>-84</b>
UE	334	417	-82	1 206	1 586	-380
dont Zone euro	267	358	-92	964	1 370	-407
Europe hors UE	37	14	24	120	48	72
Afrique	32	19	13	137	79	58
Amérique	33	52	-19	186	147	38
Proche et Moyen Orient	15	9	5	115	22	93
Asie	98	96	2	403	354	49
Divers	1	7	-6	4	20	-16

millions d'euros



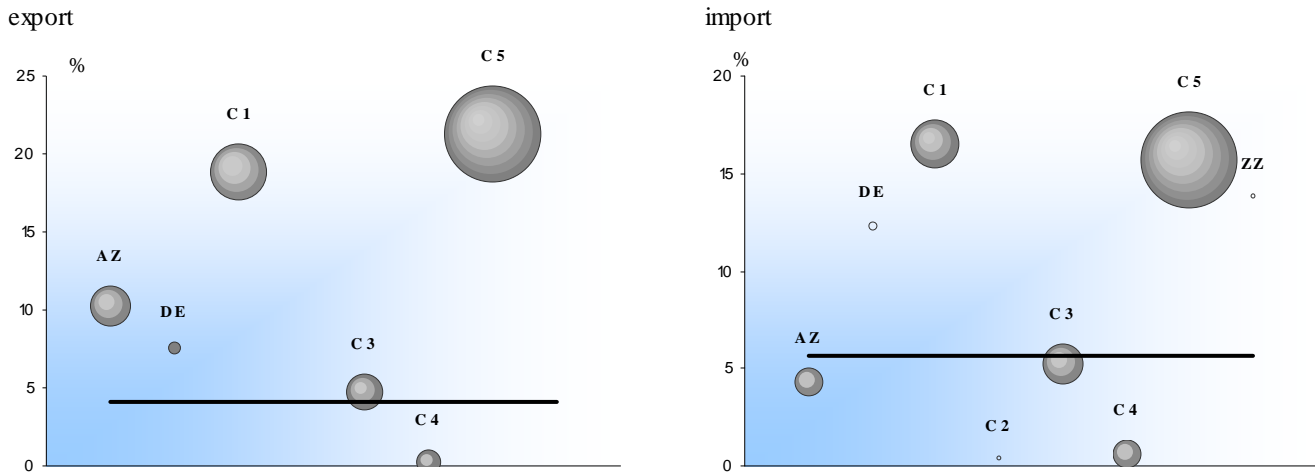


► Poids du département dans les échanges commerciaux de la région - période 2T2018 - 1T2019

poids global — part du département dans le commerce global de la région 4,1 % à l'export, 5,6 % à l'import.  
 poids par CPA ○ part du département dans le commerce de la région pour un produit particulier, par exemple 18,8 % des exportations de produits des IAA (C1) de la région.

L'aire de chaque cercle représente la part de la Nomenclature Agrégée considérée dans les échanges du département. Ainsi, l'aire du cercle <Produits des IAA> (C1) figure 20,5 % des exportations du département, celle du cercle <Matériels de transport> (C4), 3,8 %

Le graphique met donc en évidence les spécificités départementales selon une approche de type "point fort - point faible"



AZ Produits agricoles, sylvicoles, de la pêche et de l'aquaculture  
 DE Hydrocarbures naturels  
 C1 Produits des IAA  
 C2 Produits pétroliers raffinés et coke  
 C3 Equipements mécaniques, matériel électrique, électronique et optique  
 C4 Matériels de transport  
 C5 Autres produits industrie  
 ZZ Produits divers

► Palmarès produits sur la période 2T2018 - 1T2019

Exportations	millions d'euros		
Nomenclature agrégée A129	valeur	%	rang antérieur*
Produits chimiques divers	619	28,5	1
Produits de la culture et de l'élevage	235	10,8	2
Aliments pour animaux	220	10,1	3
Produits chimiques de base, produits azotés, r	158	7,3	4
Boissons	147	6,8	5
Matériel électrique	110	5,1	8
Verre et articles en verre	79	3,6	6
Cuir, bagages et chaussures	68	3,1	10
Produits pharmaceutiques	59	2,7	7
Équipements pour automobiles	59	2,7	11
Produits sidérurgiques et de première transfoi	49	2,3	9
Produits de boulangerie-pâtisserie et pâtes ali	32	1,5	13
Produits alimentaires divers	31	1,4	16
Machines et équipements d'usage général	29	1,3	14
Métaux non ferreux	27	1,3	12
autres	249	11,4	
<b>Total</b>	<b>2 172</b>	<b>100</b>	

\* période 2T2017 - 1T2018

Importations	millions d'euros		
Nomenclature agrégée A129	valeur	%	rang antérieur*
Produits chimiques de base, produits azotés, r	405	17,9	1
Viande et produits à base de viande	119	5,3	2
Produits de la culture et de l'élevage	118	5,2	5
Cuir, bagages et chaussures	116	5,1	11
Produits en plastique	114	5,0	4
Produits chimiques divers	98	4,3	3
Matériel électrique	85	3,8	6
Produits pharmaceutiques	85	3,8	7
Ouvrages en métaux (coutellerie, outils, quin	83	3,7	9
Articles d'habillement	76	3,4	8
Machines et équipements d'usage général	76	3,4	12
Produits alimentaires divers	72	3,2	10
Produits de la construction automobile	72	3,2	13
Meubles	52	2,3	14
Produits du travail des grains et produits amy	51	2,2	15
autres	637	28,2	
<b>Total</b>	<b>2 256</b>	<b>100</b>	

\* période 2T2017 - 1T2018





## Gard

► Poids du département dans les échanges commerciaux de la région sur la période 2T2018 - 1T2019

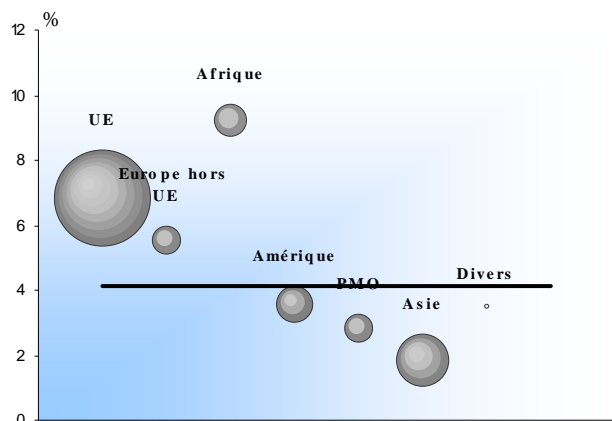
poids global —  
poids par CPA ○

part du département dans le commerce global de la région 4,1 % à l'export, 5,7 % à l'import.  
part du département dans le commerce de la région pour une zone particulière, par exemple 9,2 % des exportations de la région vers l'Afrique.

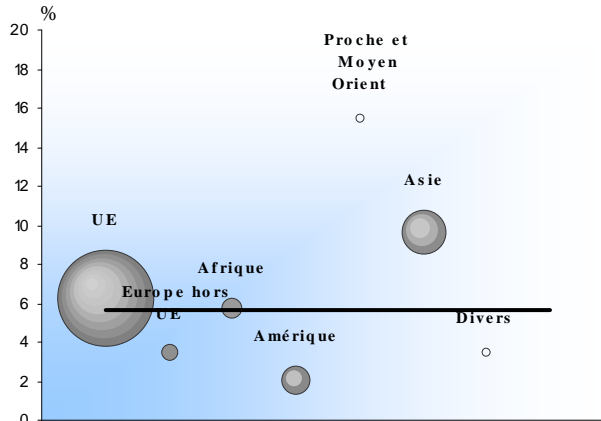
L'aire de chaque cercle représente la part de la zone considérée dans les échanges du département. Ainsi, l'aire du cercle <Afrique> figure 6,3 % des exportations du département, celle du cercle <Asie>, 18,6 %

Le graphique met donc en évidence les spécificités départementales selon une approche de type "point fort - point faible"

## export



## import



► Palmarès produits sur la période 2T2018 - 1T2019

Exportations *millions d'euros*

Nomenclature agrégée A129	valeur	%	rang antérieur*
Italie	232	10,7	3
Espagne	195	9,0	2
Allemagne	190	8,8	1
Belgique	125	5,8	4
Pays-Bas	118	5,5	6
Chine	104	4,8	7
Royaume-Uni	86	3,9	5
Japon	80	3,7	9
Etats-Unis d Amérique	70	3,2	8
Inde	58	2,7	20
Hongrie	57	2,6	11
Arabie Saoudite	56	2,6	24
Brésil	50	2,3	13
Australie	41	1,9	31
Russie	32	1,5	12

autres 676 31,1  
**Total 2 172 100**

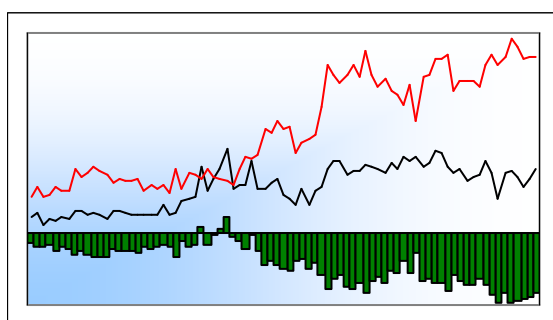
\* période 2T2017 - 1T2018

Importations *millions d'euros*

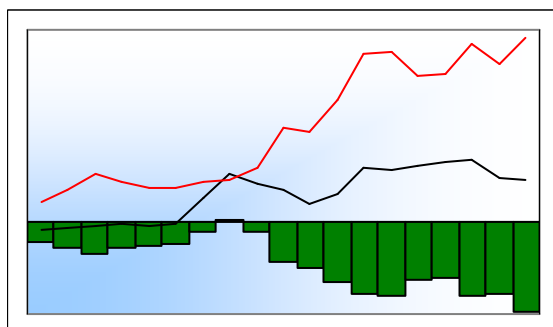
Nomenclature agrégée A129	valeur	%	rang antérieur*
Allemagne	389	17,9	1
Italie	290	12,9	2
Espagne	261	11,5	3
Chine	170	7,5	4
Belgique	158	7,0	5
Pays-Bas	151	6,7	6
Etats-Unis d Amérique	99	4,4	7
Royaume-Uni	61	2,7	8
Vietnam	51	2,2	19
Hongrie	39	1,7	9
Maroc	36	1,6	13
Irlande	36	1,6	12
Pologne	36	1,6	16
Suisse	32	1,4	10
Tunisie	30	1,3	15

autres 418 18,5  
**Total 2 256 100**

\* période 2T2017 - 1T2018



	Export	Import	Solde
1T1999	252	361	-109
1T2018	513	1 278	-764
2T2018	482	1 229	-747
3T2018	426	1 161	-735
4T2018	471	1 178	-707
1T2019	521	1 175	-654



	Export	Import	Solde
2013	2 183	3 882	-1 700
2014	2 271	3 939	-1 668
2015	2 290	4 489	-2 199
2016	1 952	4 124	-2 172
2017	1 929	4 628	-2 699
2018	1 893	4 846	-2 953

► Structure des échanges par produits et zones

Nomenclature agrégée A17 et A38	1T2019			2T2018 - 1T2019		
	export	import	solde	export	import	solde
AZ Produits agricoles, sylvicoles et piscicoles	43	61	-17	147	260	-113
DE Hydrocarbures	13	9	4	45	30	15
C1 Produits des IAA	151	120	30	598	532	65
C2 Produits pétroliers raffinés et coke	0	99	-98	1	543	-542
C3 Equipements	82	238	-155	371	888	-517
C4 Matériels de transport	23	310	-287	82	1 175	-1 093
C5 Autres produits industriels	207	336	-129	650	1 303	-654
<i>C1 à C5 = Industrie manufacturière</i>	463	1 103	-639	1 701	4 441	-2 740
ZZ Produits divers	1	3	-2	7	12	-5
<b>Ensemble CAF/FAB hors matériel militaire</b>	<b>521</b>	<b>1 175</b>	<b>-654</b>	<b>1 900</b>	<b>4 743</b>	<b>-2 843</b>
UE	314	552	-238	1 090	2 321	-1 232
dont Zone euro	225	430	-205	839	1 854	-1 015
Europe hors UE	20	261	-241	87	926	-839
Afrique	59	31	28	199	128	71
Amérique	57	72	-15	219	421	-203
Proche et Moyen Orient	14	5	9	49	48	1
Asie	55	221	-167	245	773	-528
Divers	3	34	-31	12	126	-114

millions d'euros





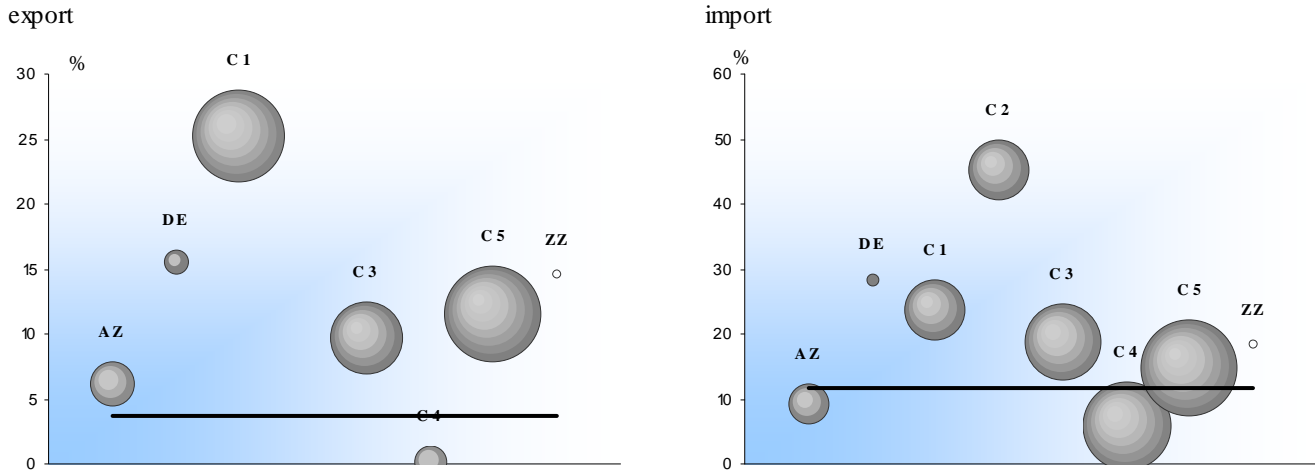
Hérault

Poids du département dans les échanges commerciaux de la région - période 2T2018 - 1T2019

poids global — part du département dans le commerce global de la région 3,6 % à l'export, 11,8 % à l'import.  
 poids par CPA ○ part du département dans le commerce de la région pour un produit particulier, par exemple 25,2 % des exportations de produits des IAA (C1) de la région.

L'aire de chaque cercle représente la part de la Nomenclature Agrégée considérée dans les échanges du département. Ainsi, l'aire du cercle <Produits des IAA> (C1) figure 31,4 % des exportations du département, celle du cercle <Matériels de transport> (C4), 4,3 %

Le graphique met donc en évidence les spécificités départementales selon une approche de type "point fort - point faible"



- AZ Produits agricoles, sylvicoles, de la pêche et de l'aquaculture
- DE Hydrocarbures naturels
- C1 Produits des IAA
- C2 Produits pétroliers raffinés et coke
- C3 Equipements mécaniques, matériel électrique, électronique et optique
- C4 Matériels de transport
- C5 Autres produits industrie
- ZZ Produits divers

Palmarès produits sur la période 2T2018 - 1T2019

Exportations	millions d'euros		
Nomenclature agrégée A129	valeur	%	rang antérieur*
Boissons	414	21,8	1
Produits chimiques divers	229	12,0	2
Produits de la culture et de l'élevage	111	5,8	4
Produits pharmaceutiques	99	5,2	7
Machines et équipements d'usage général	87	4,6	3
Ordinateurs et équipements périphériques	71	3,7	12
Huiles et graisses végétales et animales, tourtes	69	3,6	8
Matériel électrique	65	3,4	6
Appareils de mesure, d'essai et de navigation	62	3,2	11
Aliments pour animaux	53	2,8	10
Machines diverses d'usage spécifique	48	2,5	9
Articles d'habillement	48	2,5	5
Produits de la construction automobile	46	2,4	13
Déchets industriels	40	2,1	15
Métaux non ferreux	39	2,1	16

autres	421	22,2	
<b>Total</b>	<b>1 900</b>	<b>100</b>	

\* période 2T2017 - 1T2018

Importations	millions d'euros		
Nomenclature agrégée A129	valeur	%	rang antérieur*
Produits de la construction automobile	1 130	23,8	1
Produits pétroliers raffinés et coke	543	11,4	2
Matériel électrique	462	9,7	3
Produits de la culture et de l'élevage	230	4,9	4
Produits chimiques de base, produits azotés, r	152	3,2	5
Machines et équipements d'usage général	145	3,1	11
Articles d'habillement	133	2,8	7
Produits chimiques divers	115	2,4	6
Produits à base de fruits et légumes, y compri	113	2,4	8
Produits en plastique	109	2,3	9
Ouvrages en métaux (coutellerie, outils, quin	90	1,9	15
Métaux non ferreux	87	1,8	12
Viande et produits à base de viande	85	1,8	14
Instruments à usage médical, optique et dent	72	1,5	13
Huiles et graisses végétales et animales, tourtes	71	1,5	27

autres	1 205	25,4	
<b>Total</b>	<b>4 743</b>	<b>100</b>	

\* période 2T2017 - 1T2018





► Poids du département dans les échanges commerciaux de la région sur la période 2T2018 - 1T2019

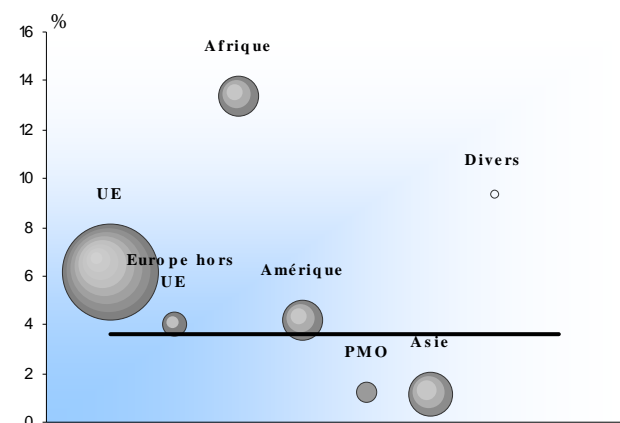
poids global —  
poids par CPA ○

part du département dans le commerce global de la région 3,6 % à l'export, 11,9 % à l'import.  
part du département dans le commerce de la région pour une zone particulière, par exemple 13,4 % des exportations de la région vers l'Afrique.

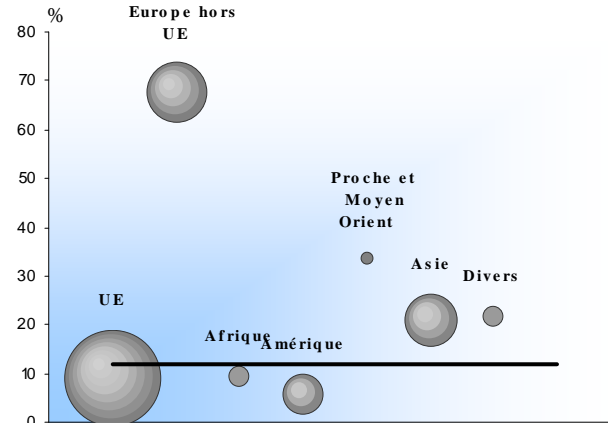
L'aire de chaque cercle représente la part de la zone considérée dans les échanges du département. Ainsi, l'aire du cercle <Afrique> figure 10,5 % des exportations du département, celle du cercle <Asie>, 12,9 %

Le graphique met donc en évidence les spécificités départementales selon une approche de type "point fort - point faible"

export



import



► Palmarès produits sur la période 2T2018 - 1T2019

Exportations *millions d'euros*

Nomenclature agrégée A129	valeur % rang		
	antérieur*		
Espagne	281	14,8	1
Allemagne	139	7,3	3
Etats-Unis d Amérique	135	7,1	2
Royaume-Uni	130	6,8	5
Italie	114	6,0	4
Belgique	107	5,6	7
Pays-Bas	103	5,4	8
Chine	102	5,4	6
Algérie	93	4,9	9
Maroc	40	2,1	11
Japon	38	2,0	13
Suisse	37	2,0	14
Canada	36	1,9	15
Brésil	31	1,6	29
Australie	30	1,6	31

autres 487 25,6  
Total 1 900 100

\* période 2T2017 - 1T2018

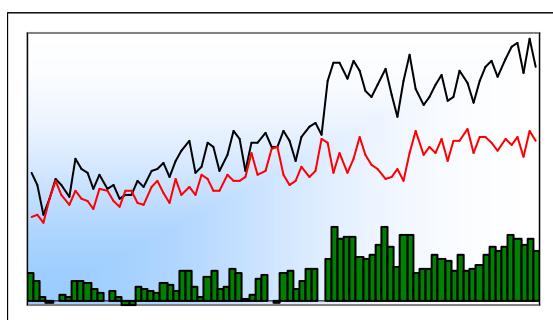
Importations *millions d'euros*

Nomenclature agrégée A129	valeur % rang		
	antérieur*		
Turquie	812	42,8	2
Espagne	696	14,7	1
Italie	368	7,8	3
Allemagne	350	7,4	4
Chine	321	6,8	6
Danemark	270	5,7	5
Etats-Unis d Amérique	229	4,8	7
Corée du Sud	194	4,1	10
Pays-Bas	190	4,0	8
Belgique	105	2,2	11
Canada	86	1,8	9
Pays non classifiés ailleurs	85	1,8	13
Royaume-Uni	79	1,7	12
Maroc	79	1,7	14
Inde	69	1,5	24

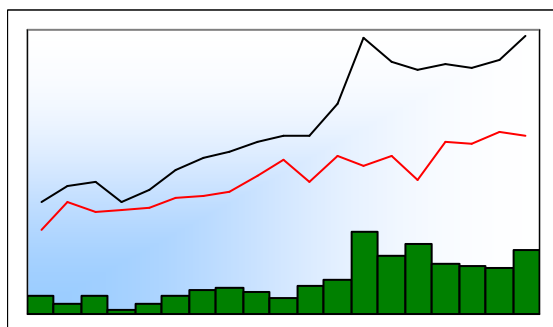
autres 808 17,0  
Total 4 743 100

\* période 2T2017 - 1T2018





	Export	Import	Solde
1T1999	23	9	15
1T2018	66	33	33
2T2018	67	36	32
3T2018	57	29	28
4T2018	69	38	31
1T2019	59	34	25



	Export	Import	Solde
2013	205	89	116
2014	210	129	81
2015	206	127	80
2016	214	139	75
2017	239	135	104
2018	259	135	124

► Structure des échanges par produits et zones

Nomenclature agrégée A17 et A38	1T2019			2T2018 - 1T2019		
	export	import	solde	export	import	solde
AZ Produits agricoles, sylvicoles et piscicoles	9	0	8	34	1	33
DE Hydrocarbures	1	1	0	2	1	1
C1 Produits des IAA	4	0	4	23	1	22
C2 Produits pétroliers raffinés et coke	0	0	0	0	1	-0
C3 Equipements	4	7	-3	22	27	-5
C4 Matériels de transport	0	1	0	1	2	-2
C5 Autres produits industriels	41	25	16	170	103	68
<i>C1 à C5 = Industrie manufacturière</i>	50	33	17	217	135	82
ZZ Produits divers	0	0	0	0	0	-0
<b>Ensemble CAF/FAB hors matériel militaire</b>	<b>59</b>	<b>34</b>	<b>25</b>	<b>253</b>	<b>137</b>	<b>116</b>
UE	45	27	18	183	109	74
dont Zone euro	42	26	16	173	106	67
Europe hors UE	4	0	4	16	0	15
Afrique	3	5	-1	14	17	-4
Amérique	4	1	3	18	4	14
Proche et Moyen Orient	1	0	1	6	0	6
Asie	2	1	1	15	5	11
Divers	0	0	0	0	1	-0

millions d'euros



### ► Poids du département dans les échanges commerciaux de la région - période 2T2018 - 1T2019

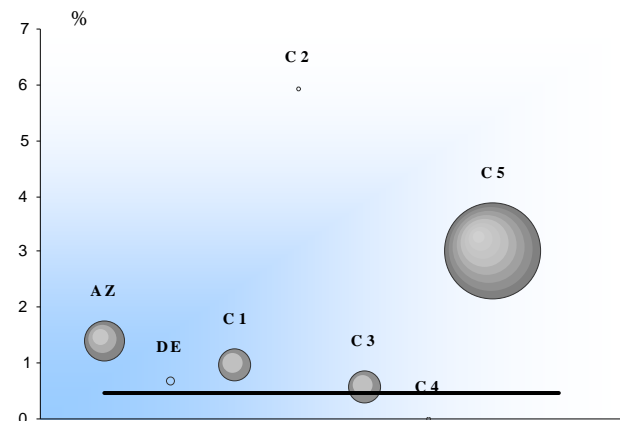
poids global —  
poids par CPA ○

part du département dans le commerce global de la région 0,5 % à l'export, 0,3 % à l'import.  
part du département dans le commerce de la région pour un produit particulier, par exemple  
1 % des exportations de produits des IAA (C1) de la région.

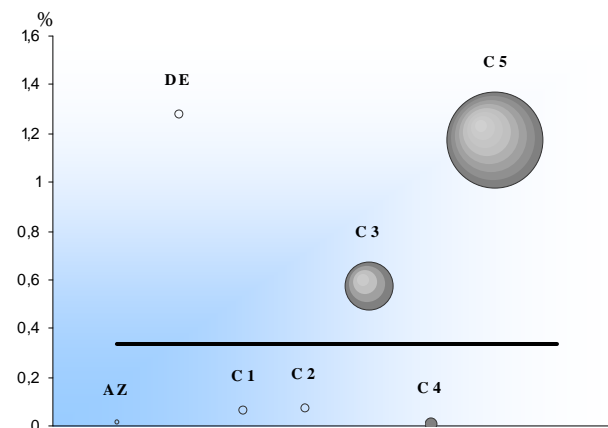
L'aire de chaque cercle représente la part de la Nomenclature Agrégée considérée dans les échanges du département. Ainsi, l'aire du cercle <Produits des IAA> (C1) figure 9,2 % des exportations du département, celle du cercle <Matériels de transport> (C4), 0,2 %

Le graphique met donc en évidence les spécificités départementales selon une approche de type "point fort - point faible"

#### export



#### import



AZ Produits agricoles, sylvicoles, de la pêche et de l'aquaculture

DE Hydrocarbures naturels

C1 Produits des IAA

C2 Produits pétroliers raffinés et coke

C3 Equipements mécaniques, matériel électrique, électronique et optique

C4 Matériels de transport

C5 Autres produits industrie

ZZ Produits divers

### ► Palmarès produits sur la période 2T2018 - 1T2019

#### Exportations *millions d'euros*

Nomenclature agrégée A129	valeur	%	rang
			antérieur*
Métaux non ferreux	85	33,5	1
Produits sidérurgiques et de première transfor	62	24,4	2
Produits de la culture et de l'élevage	34	13,4	3
Matériel électrique	16	6,3	5
Produits laitiers et glaces	13	5,3	7
Articles de joaillerie et bijouterie, instrument	11	4,4	4
Produits alimentaires divers	6	2,5	6
Ouvrages en métaux (coutellerie, outils, quin	2	1,0	9
Bois, articles en bois	2	0,9	11
Appareils ménagers	2	0,7	15
Déchets industriels	2	0,7	16
Produits du travail des grains et produits amy	2	0,7	10
Machines diverses d'usage spécifique	2	0,7	13
Produits de l'industrie textile	1	0,6	22
Machines et équipements d'usage général	1	0,5	17

autres 11 4,4  
**Total 253 100**

\* période 2T2017 - 1T2018

#### Importations *millions d'euros*

Nomenclature agrégée A129	valeur	%	rang
			antérieur*
Métaux non ferreux	44	31,9	1
Articles de joaillerie et bijouterie, instrument	37	26,8	2
Matériel électrique	16	11,4	3
Produits chimiques divers	4	2,9	4
Produits en plastique	4	2,8	6
Appareils ménagers	3	2,3	8
Machines et équipements d'usage général	3	1,9	5
Machines agricoles et forestières	2	1,6	7
Produits chimiques de base, produits azotés, r	2	1,4	12
Produits de la construction automobile	2	1,2	17
Machines diverses d'usage spécifique	2	1,2	10
Produits en caoutchouc	1	1,0	16
Cuir, bagages et chaussures	1	1,0	11
Articles en papier ou en carton	1	0,9	19
Matériaux de construction et produits minér	1	0,8	14

autres 15 10,9  
**Total 137 100**

\* période 2T2017 - 1T2018



## Lozère

► Poids du département dans les échanges commerciaux de la région sur la période 2T2018 - 1T2019

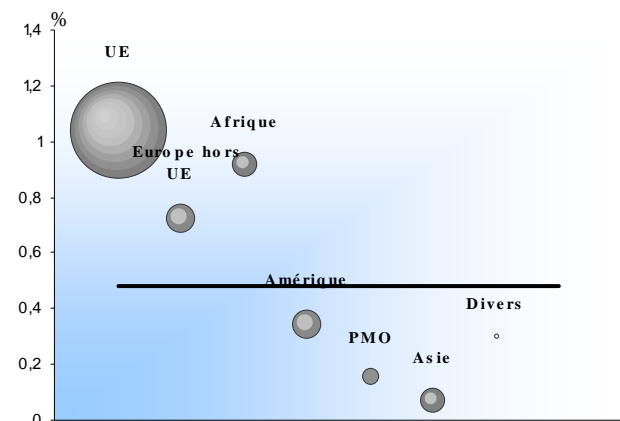
poids global —  
poids par CPA ○

part du département dans le commerce global de la région 0,5 % à l'export, 0,3 % à l'import.  
part du département dans le commerce de la région pour une zone particulière, par exemple 0,9 % des exportations de la région vers l'Afrique.

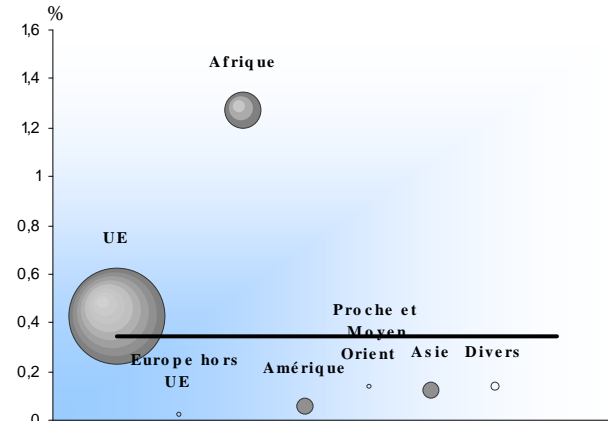
L'aire de chaque cercle représente la part de la zone considérée dans les échanges du département. Ainsi, l'aire du cercle <Afrique> figure 5,4 % des exportations du département, celle du cercle <Asie>, 6 %

Le graphique met donc en évidence les spécificités départementales selon une approche de type "point fort - point faible"

## export



## import



► Palmarès produits sur la période 2T2018 - 1T2019

Exportations *millions d'euros*

Nomenclature agrégée A129 valeur % rang  
antérieur\*

Italie	95	37,6	1
Espagne	29	11,5	3
Allemagne	21	8,2	2
Etats-Unis d Amérique	17	6,6	6
Portugal	15	5,8	4
Vietnam	12	4,7	5
Maroc	11	4,2	9
Turquie	8	3,0	11
Suisse	7	2,7	8
Belgique	6	2,5	10
Pologne	6	2,3	7
Koweït	3	1,1	21
Slovénie	2	0,8	20
Arabie Saoudite	2	0,8	32
Hongrie	2	0,7	12

autres 19 7,5  
**Total 253 100**

\* période 2T2017 - 1T2018

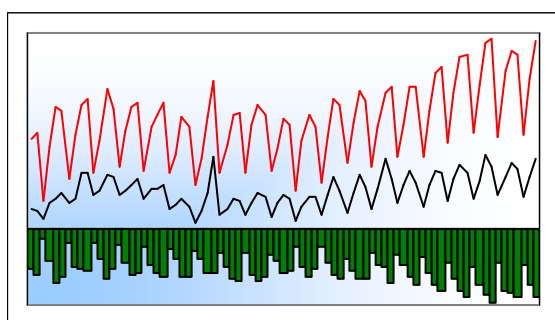
Importations *millions d'euros*

Nomenclature agrégée A129 valeur % rang  
antérieur\*

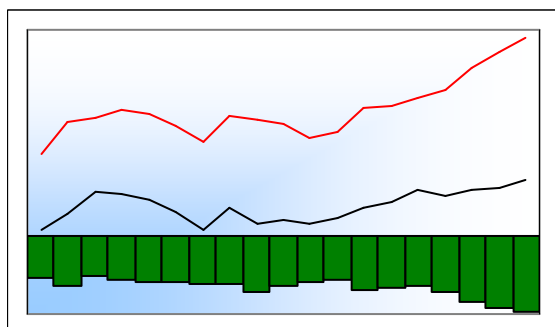
Italie	67	26,4	1
Maroc	17	12,4	4
Allemagne	12	8,9	3
Portugal	11	7,9	2
Espagne	7	5,0	5
Etats-Unis d Amérique	4	2,7	8
Autriche	4	2,6	6
Belgique	4	2,6	10
Chine	2	1,6	7
Pays-Bas	1	1,1	11
Royaume-Uni	1	0,7	12
Pologne	1	0,5	13
Suède	1	0,5	35
Inde	1	0,5	9
Japon	1	0,4	17

autres 5 3,8  
**Total 137 100**

\* période 2T2017 - 1T2018



	Export	Import	Solde
1T1999	196	557	-361
1T2018	440	1 021	-582
2T2018	399	1 002	-603
3T2018	255	584	-329
4T2018	366	876	-510
1T2019	457	1 068	-612



	Export	Import	Solde
2013	1 366	2 739	-1 373
2014	1 260	2 838	-1 578
2015	1 369	3 180	-1 811
2016	1 397	3 406	-2 009
2017	1 513	3 629	-2 116
2018	1 460	3 483	-2 023

### ► Structure des échanges par produits et zones

Nomenclature agrégée A17 et A38	1T2019			2T2018 - 1T2019		
	export	import	solde	export	import	solde
AZ Produits agricoles, sylvicoles et piscicoles	273	578	-305	787	1 840	-1 053
DE Hydrocarbures	7	3	5	26	10	16
C1 Produits des IAA	49	37	12	177	156	21
C2 Produits pétroliers raffinés et coke	0	1	-1	0	9	-9
C3 Equipements	17	36	-19	69	130	-60
C4 Matériels de transport	7	262	-255	29	829	-800
C5 Autres produits industriels	103	151	-48	383	556	-172
<i>C1 à C5 = Industrie manufacturière</i>	175	487	-312	659	1 679	-1 019
ZZ Produits divers	1	0	1	4	1	3
<b>Ensemble CAF/FAB hors matériel militaire</b>	<b>457</b>	<b>1 068</b>	<b>-612</b>	<b>1 477</b>	<b>3 530</b>	<b>-2 054</b>
UE	339	763	-424	1 046	2 629	-1 583
dont Zone euro	269	713	-444	843	2 460	-1 617
Europe hors UE	78	5	73	269	17	251
Afrique	10	261	-251	37	728	-691
Amérique	15	10	4	53	59	-6
Proche et Moyen Orient	1	3	-2	5	5	0
Asie	14	23	-10	62	84	-22
Divers	1	3	-2	5	8	-4

millions d'euros



Pyrénées-Orientales

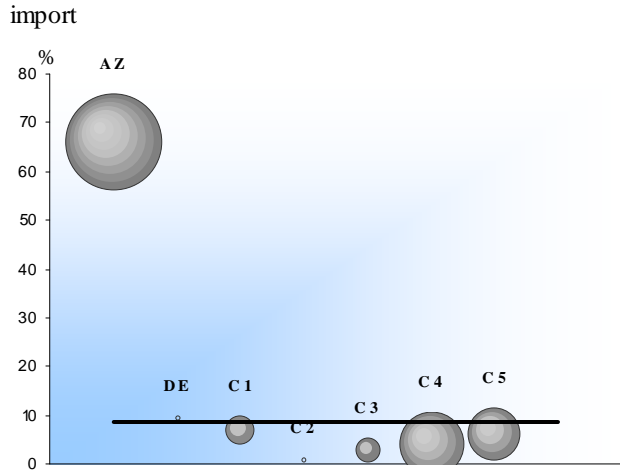
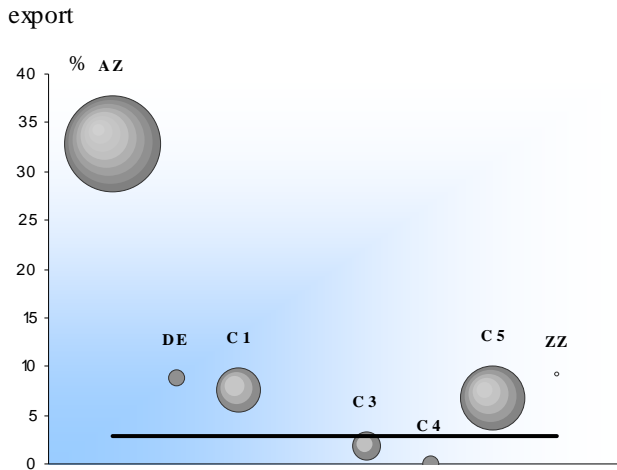
Poids du département dans les échanges commerciaux de la région - période 2T2018 - 1T2019

poids global —  
poids par CPA ○

part du département dans le commerce global de la région 2,8 % à l'export, 8,8 % à l'import.  
part du département dans le commerce de la région pour un produit particulier, par exemple 7,5 % des exportations de produits des IAA (C1) de la région.

L'aire de chaque cercle représente la part de la Nomenclature Agrégée considérée dans les échanges du département. Ainsi, l'aire du cercle <Produits des IAA> (C1) figure 12 % des exportations du département, celle du cercle <Matériels de transport> (C4), 2 %

Le graphique met donc en évidence les spécificités départementales selon une approche de type "point fort - point faible"



- AZ Produits agricoles, sylvicoles, de la pêche et de l'aquaculture
- DE Hydrocarburés naturels
- C1 Produits des IAA
- C2 Produits pétroliers raffinés et coke
- C3 Equipements mécaniques, matériel électrique, électronique et optique
- C4 Matériels de transport
- C5 Autres produits industrie
- ZZ Produits divers

Palmarès produits sur la période 2T2018 - 1T2019

Exportations	millions d'euros		
Nomenclature agrégée A129	valeur	%	rang antérieur*
Produits de la culture et de l'élevage	785	53,2	1
Pâte à papier, papier et carton	149	10,1	2
Produits alimentaires divers	102	6,9	3
Articles en papier ou en carton	84	5,7	4
Bois, articles en bois	61	4,1	5
Boissons	45	3,0	6
Navires et bateaux	20	1,4	12
Machines et équipements d'usage général	18	1,2	7
Matériel électrique	18	1,2	8
Déchets industriels	18	1,2	10
Produits en plastique	18	1,2	9
Produits électroniques grand public	16	1,1	13
Produits à base de fruits et légumes, y compris	14	1,0	11
Matériaux de construction et produits minéraux	11	0,7	18
Produits de l'industrie textile	10	0,7	22
autres	109	7,4	
<b>Total</b>	<b>1 477</b>	<b>100</b>	

\* période 2T2017 - 1T2018

Importations	millions d'euros		
Nomenclature agrégée A129	valeur	%	rang antérieur*
Produits de la culture et de l'élevage	1 838	52,1	1
Produits de la construction automobile	803	22,7	2
Pâte à papier, papier et carton	108	3,1	4
Bois, articles en bois	99	2,8	3
Produits en plastique	67	1,9	6
Produits alimentaires divers	48	1,4	5
Articles en papier ou en carton	44	1,3	7
Produits à base de fruits et légumes, y compris	42	1,2	10
Machines et équipements d'usage général	36	1,0	9
Viande et produits à base de viande	31	0,9	11
Matériel électrique	28	0,8	12
Ouvrages en métaux (coutellerie, outils, quincaillerie)	27	0,8	13
Matériaux de construction et produits minéraux	25	0,7	14
Produits sidérurgiques et de première transformation	24	0,7	8
Appareils ménagers	20	0,6	17
autres	292	8,3	
<b>Total</b>	<b>3 530</b>	<b>100</b>	

\* période 2T2017 - 1T2018





## Pyrénées-Orientales

► Poids du département dans les échanges commerciaux de la région sur la période 2T2018 - 1T2019

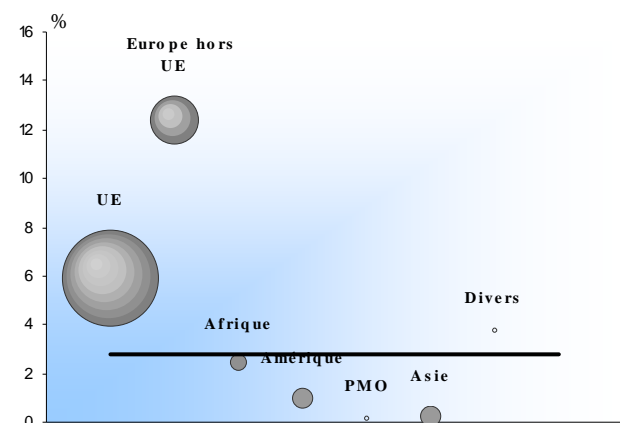
poids global —  
poids par CPA ○

part du département dans le commerce global de la région 2,8 % à l'export, 8,8 % à l'import.  
part du département dans le commerce de la région pour une zone particulière, par exemple 2,5 % des exportations de la région vers l'Afrique.

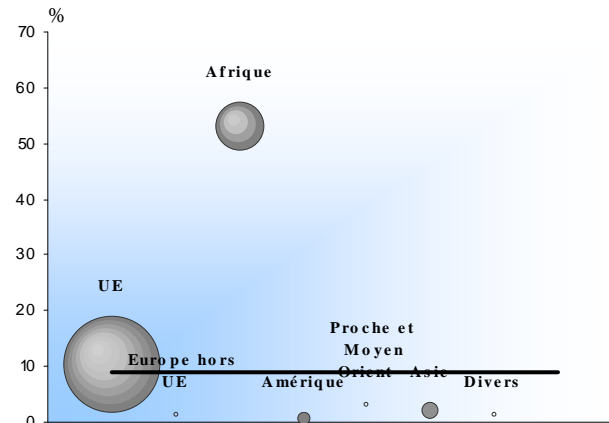
L'aire de chaque cercle représente la part de la zone considérée dans les échanges du département. Ainsi, l'aire du cercle <Afrique> figure 2,5 % des exportations du département, celle du cercle <Asie>, 4,2 %

Le graphique met donc en évidence les spécificités départementales selon une approche de type "point fort - point faible"

## export



## import



► Palmarès produits sur la période 2T2018 - 1T2019

Exportations *millions d'euros*

Nomenclature agrégée A129	valeur % rang		
			antérieur*
Espagne	366	24,8	1
Suisse	215	14,6	2
Allemagne	194	13,2	3
Italie	132	9,0	4
Royaume-Uni	80	5,4	5
Pays-Bas	50	3,4	6
Belgique	38	2,5	7
Pologne	37	2,5	10
Etats-Unis d Amérique	36	2,4	9
République tchèque	34	2,3	8
Chine	33	2,2	12
Suède	23	1,6	13
Norvège (yc Svalbard)	22	1,5	11
Portugal	20	1,4	14
Autriche	14	1,0	15

autres 181 12,2  
**Total 1 477 100**

\* période 2T2017 - 1T2018

Importations *millions d'euros*

Nomenclature agrégée A129	valeur % rang		
			antérieur*
Espagne	2 074	####	1
Maroc	647	18,3	2
Allemagne	88	2,5	5
République tchèque	82	2,3	4
Portugal	74	2,1	3
Italie	64	1,8	6
Belgique	58	1,6	10
Chine	57	1,6	7
Suède	56	1,6	8
Pays-Bas	42	1,2	11
Côte d Ivoire	40	1,1	9
Finlande	33	0,9	12
Tunisie	23	0,6	15
Autriche	17	0,5	16
Argentine	14	0,4	19

autres 161 4,5  
**Total 3 530 100**

\* période 2T2017 - 1T2018