



## Le chiffre du commerce extérieur

<http://lekiosque.finances.gouv.fr>



### Nouvelle-Aquitaine

1er trimestre 2019

(maj : résultats de Mars 2019)

Réalisée chaque mois, la brochure régionale présente les données de cadrage du commerce extérieur de marchandises d'une région française et de ses départements.

Les informations sont présentées selon une nomenclature agrégée (niveaux spécifiques de NAF-CPF révision 2).

Les statistiques sont valorisées CAF (à l'importation) et FAB (à l'exportation) et ne subissent aucun traitement statistique tels que des estimations ou des corrections de variations saisonnières.

Les statistiques régionales du commerce extérieur n'intègrent pas les échanges de matériel militaire qui ne peuvent être connus que globalement.

#### Concepts & méthodes sur

<http://lekiosque.finances.gouv.fr>

#### Réalisation

Direction générale des douanes et droits indirects

Département des statistiques et des études du commerce extérieur

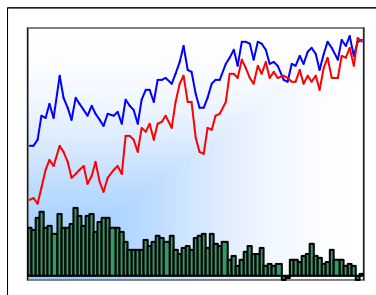
Unité diffusion et études économiques  
[diffusion.stat@douane.finances.gouv.fr](mailto:diffusion.stat@douane.finances.gouv.fr)

Plus de données auprès du

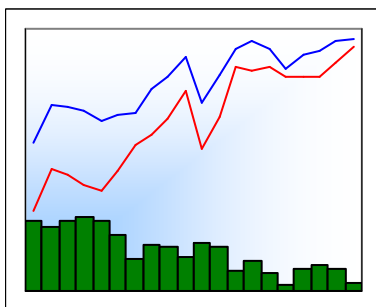
Centre d'informations statistiques  
[cis@douane.finances.gouv.fr](mailto:cis@douane.finances.gouv.fr)



#### Données CAF/FAB hors matériel militaire en millions d'euros



export — import



	Export	Import	Solde
1T1999	3 712	2 569	1 143
1T2018	5 836	5 602	234
2T2018	6 043	5 789	255
3T2018	5 640	5 433	207
4T2018	5 912	6 025	-113
1T2019	5 964	5 927	37

	Export	Import	Solde
2013	22 605	21 215	1 390
2014	21 066	20 586	480
2015	22 241	20 607	1 634
2016	22 492	20 532	1 960
2017	23 228	21 567	1 661
2018	23 431	22 849	582

#### Part des départements sur la période 2T2018 - 1T2019

Exportations	%	Importations	%
Charente	13,6	Charente	5,6
Charente-Maritime	8,5	Charente-Maritime	13,1
Deux-Sèvres	5,4	Deux-Sèvres	4,7
Vienne	6,7	Vienne	7,3
Corrèze	3,7	Corrèze	2,5
Creuse	0,8	Creuse	0,7
Haute-Vienne	4,1	Haute-Vienne	3,1
Dordogne	3,8	Dordogne	4,0
Gironde	29,8	Gironde	33,6
Landes	8,0	Landes	10,8
Lot-et-Garonne	4,3	Lot-et-Garonne	4,7
Pyrénées-Atlantiques	11,1	Pyrénées-Atlantiques	9,8

Attention appelée : la brochure est désormais réalisée chaque mois sur la base des résultats du dernier mois disponible. Après son édition initiale, lors de la publication des résultats du commerce extérieur des mois de mars, juin, septembre ou décembre, chaque brochure d'un trimestre sera ainsi mise à jour deux fois.

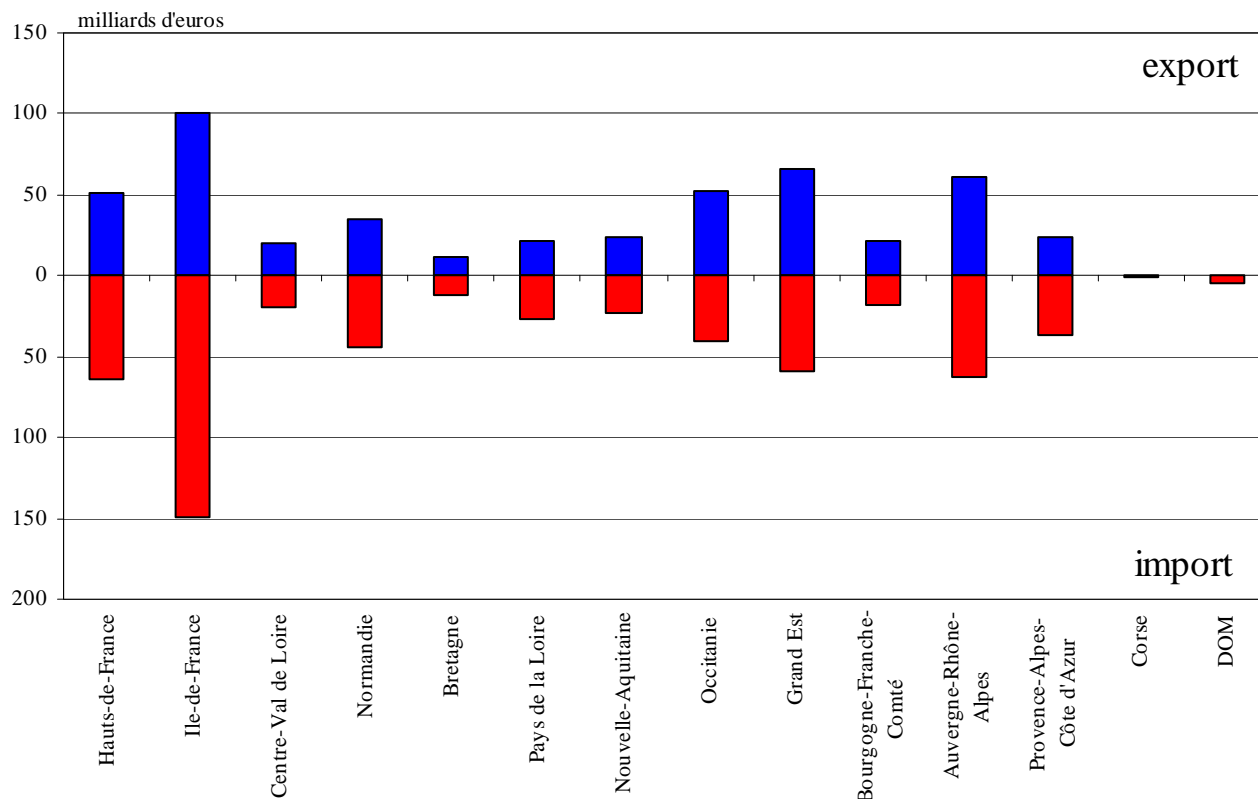
Les données sont présentées sur année glissante (4 derniers trimestres disponibles) afin d'éliminer les aléas saisonniers.

Le département indiqué est celui de départ ou de destination des marchandises sauf flux particuliers (pétrole, plateforme de distribution).



### La place de la région dans le commerce extérieur de la France - période 2T2018 - 1T2019

Nouvelle-Aquitaine : 4,8 % des exportations de la France et 4,1 % des importations



#### **Le territoire statistique de la France :**

En terme de commerce extérieur, le territoire statistique de la France comprend la France continentale, la Corse, les départements d'Outre-mer et la Principauté de Monaco. Les échanges commerciaux de Monaco sont intégrés à la région Provence-Alpes-Côte d'Azur. Les flux commerciaux entre les différentes parties du territoire statistique de la France ne sont pas comptabilisés.

#### **Des effets de structure :**

Dans certains cas, le département indiqué sur les documents douaniers reprend celui de stockage et non forcément celui d'expédition (à l'exportation), de consommation ou d'utilisation (à l'importation). Ainsi, sans en être originaires ou à destination, des flux sont attribués aux régions possédant d'importantes plates-formes logistiques d'échanges commerciaux (aéroports, ports, entrepôts) : c'est notamment le cas pour les produits pétroliers.

#### **Diffusion de la brochure et mise à jour des statistiques régionales :**

Les statistiques régionales sont disponibles selon une périodicité trimestrielle, mais elles sont néanmoins mises à jour chaque mois. Ainsi, lors de la diffusion des résultats nationaux du mois de février, la période disponible la plus récente des statistiques régionales reste le dernier trimestre complet, soit le 4ème trimestre de l'année précédente, néanmoins mis à jour des enrichissements et corrections.

Une fois créée, lors de la diffusion des résultats de mars, juin, septembre ou décembre, cette brochure est donc actualisée par deux fois. Les chiffres qu'elle présente sont ainsi constamment en phase avec des statistiques obtenues par ailleurs (site Internet, demandes particulières, ...).

#### **Cas particulier de l'électricité et du gaz naturel :**

A compter de janvier 2005 (janvier 2006 dans le cas précis des échanges avec la Suisse), l'évolution de la législation communautaire du marché de l'énergie entraîne des conséquences pour la comptabilisation des échanges d'électricité (par ligne haute-tension) et de gaz naturel (par gazoduc) : ces flux sont attribués au département de PARIS (75), et non aux départements effectivement producteurs (à l'exportation) ou aux départements consommateurs/frontaliers (à l'importation). L'attention est donc appelée sur la spécificité des échanges de produits énergétiques de la région Ile-de-France et du département de Paris.





Nomenclature agrégée A17 et A38	1T2019			2T2018 - 1T2019		
	export	import	solde	export	import	solde
AZ Produits agricoles, sylvicoles et piscicoles	660	224	436	2 244	803	1 441
DE Hydrocarbures naturels, autres produits des industries extractives, électricité, déchets	89	31	58	408	135	273
<b>Produits manufacturés (C1 à C5)</b>	<b>5 206</b>	<b>5 656</b>	<b>-450</b>	<b>20 861</b>	<b>22 174</b>	<b>-1 312</b>
C1 Produits des IAA	1 649	582	1 066	6 880	2 441	4 438
C2 Produits pétroliers raffinés et coke	22	752	-730	128	3 153	-3 025
C3 Equipements mécaniques, matériel électrique, électronique et informatique	819	1 093	-274	3 191	3 958	-767
<i>Produits informatiques, électroniques et optiques</i>	253	345	-92	1 042	1 126	-84
<i>Equipements électriques et ménagers</i>	316	292	24	1 184	1 060	123
<i>Machines industrielles et agricoles, diverses</i>	250	456	-206	966	1 772	-806
C4 Matériels de transport	820	924	-105	3 369	3 828	-458
<i>Industrie automobile</i>	275	669	-395	1 053	2 602	-1 549
<i>Industries aéronautique et spatiale, navale, ferroviaire, cycles et motocycles</i>	545	255	290	2 317	1 226	1 091
C5 Autres produits industriels	1 897	2 305	-408	7 293	8 794	-1 500
<i>Textiles, habillement et chaussures</i>	149	310	-161	612	1 071	-459
<i>Bois papier et carton</i>	456	381	75	1 794	1 520	275
<i>Produits chimiques, parfums et cosmétiques</i>	539	566	-28	1 964	2 203	-239
<i>Produits pharmaceutiques</i>	193	99	93	749	394	355
<i>Produits en caoutchouc, plastique, produits minéraux</i>	234	330	-96	878	1 280	-402
<i>Produits métallurgiques et métalliques</i>	200	422	-222	799	1 555	-756
<i>Produits manufacturés divers</i>	126	196	-70	497	771	-273
ZZ Produits divers (édition, communication, documents techniques, objets d'art, antiquités, ...)	9	15	-6	46	62	-16
<b>Ensemble CAF/FAB hors matériel militaire</b>	<b>5 964</b>	<b>5 927</b>	<b>37</b>	<b>23 559</b>	<b>23 173</b>	<b>386</b>

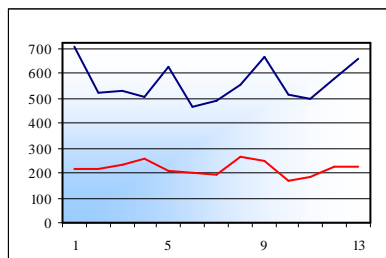
Comparaison des structures régionale et nationale - période 2T2018-1T2019

Nomenclature agrégée A17	Région		France	
	% export	% import	% export	% import
AZ Produits agricoles, sylvicoles et piscicoles	9,5	3,5	3,1	2,5
DE Hydrocarbures naturels, autres produits des industries extractives, électricités, déchets	1,7	0,6	2,3	7,8
<b>Produits manufacturés</b>	<b>88,5</b>	<b>95,7</b>	<b>93,9</b>	<b>89,2</b>
C1 Produits des IAA	29,2	10,5	9,8	7,4
C2 Produits pétroliers raffinés et coke	0,5	13,6	2,0	4,2
C3 Equipements mécaniques, matériel électrique, électronique et	13,5	17,1	18,6	21,1
C4 Matériels de transport	14,3	16,5	23,5	17,3
C5 Produits manufacturés divers	31,0	37,9	40,1	39,1
ZZ Produits divers (édition, communication, ...)	0,2	0,3	0,7	0,6
<b>Ensemble CAF/FAB hors matériel militaire</b>	<b>100</b>	<b>100</b>	<b>100</b>	<b>100</b>

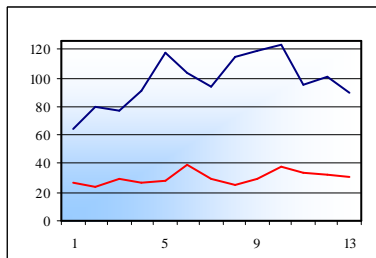




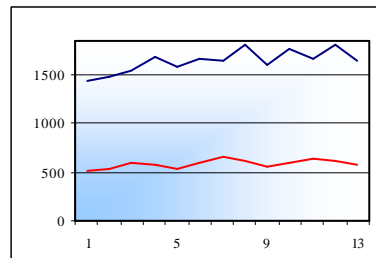
AZ - Produits agricoles



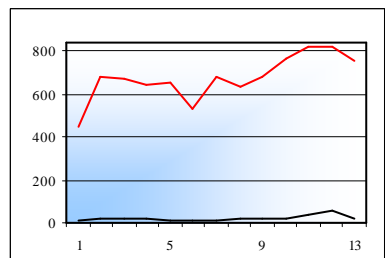
DE - Hydrocarbures naturels, ...



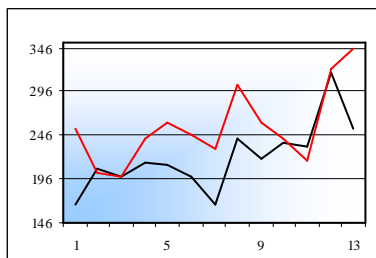
C1 - Produits des IAA



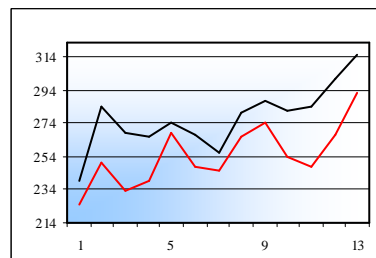
C2 - Produits pétroliers raffinés et coke



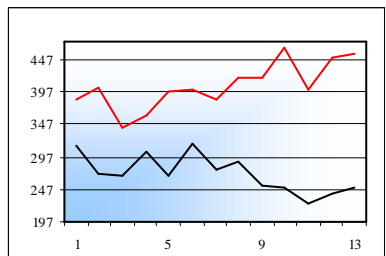
CI - Produits informatiques, électroniques, ...



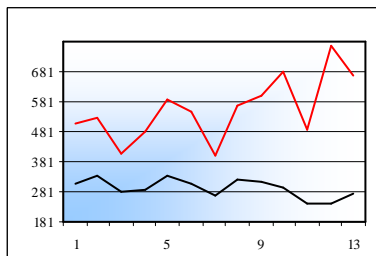
CJ - Equipements électriques et ménagers



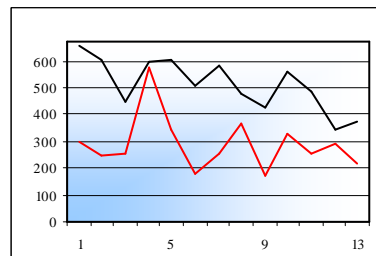
CK - Machines industrielles et agricoles, ...



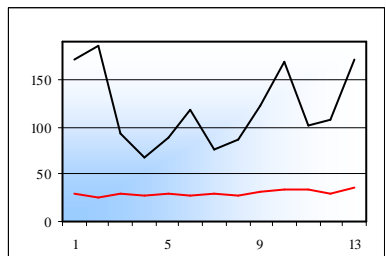
Industrie automobile (C29A et C29B)



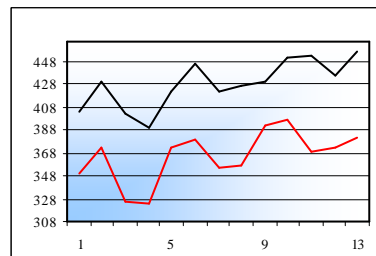
C30C - Industrie aéronautique et spatiale



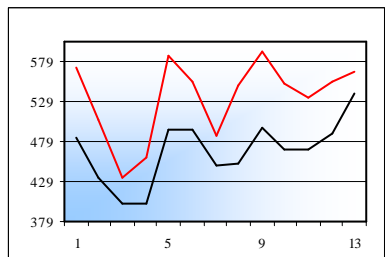
Autres mat. de transports (C30A-C30B-C30E, CB - Textiles, habillement, cuir et chaussures



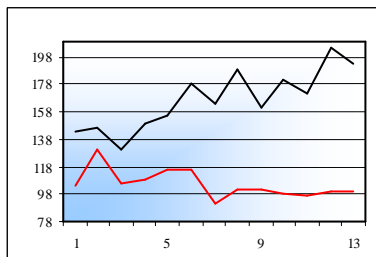
CC - Bois, papier et carton



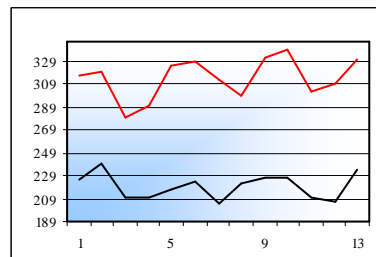
CE - Chimie, parfums, cosmétiques



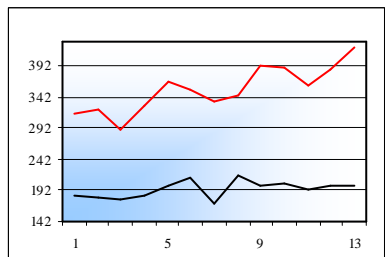
CF - Produits pharmaceutiques



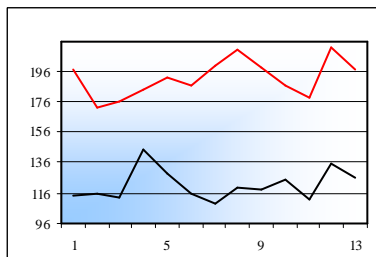
CG - Produits en caoutchouc, en plastique, .



CH - Produits métallurgiques et métalliques



CM - Produits manufacturés divers



► Echanges des 13 derniers trimestres (1T2016-1T2019)

données en millions d'euros

— importation  
— exportation



## produits

### ► Palmarès produits sur la période 2T2018 - 1T2019

Exportations				Importations			
<i>millions d'euros</i>				<i>millions d'euros</i>			
Nomenclature agrégée A129	valeur	%	rang	Nomenclature agrégée A129	valeur	%	rang
		antérieur*				antérieur*	
Boissons	4 882	20,7	1	Produits pétroliers raffinés et coke	3 153	13,6	1
Produits de la culture et de l'élevage	2 108	8,9	2	Produits de la construction automobile	2 149	9,3	2
Produits de la construction aéronautique et :	1 767	7,5	3	Produits chimiques de base, produits azotés,	1 548	6,7	3
Produits chimiques de base, produits azotés,	1 261	5,4	4	Machines et équipements d'usage général	1 116	4,8	4
Matériel électrique	1 163	4,9	5	Produits de la construction aéronautique et :	1 092	4,7	5
Pâte à papier, papier et carton	1 017	4,3	7	Matériel électrique	960	4,1	6
Équipements pour automobiles	849	3,6	6	Bois, articles en bois	683	2,9	8
Produits pharmaceutiques	749	3,2	9	Boissons	669	2,9	10
Bois, articles en bois	671	2,8	10	Pâte à papier, papier et carton	633	2,7	9
Machines et équipements d'usage général	641	2,7	8	Produits de la culture et de l'élevage	633	2,7	7
Appareils de mesure, d'essai et de navigateur	572	2,4	13	Produits en plastique	559	2,4	11
Viande et produits à base de viande	571	2,4	11	Produits chimiques divers	547	2,4	13
Produits chimiques divers	553	2,3	12	Articles d'habillement	542	2,3	12
Navires et bateaux	395	1,7	18	Ouvrages en métaux (coutellerie, outils, quin	541	2,3	14
Articles d'habillement	367	1,6	15	Produits sidérurgiques et de première transfc	485	2,1	16
Déchets industriels	362	1,5	14	Équipements pour automobiles	453	2,0	15
Produits en plastique	361	1,5	16	Produits pharmaceutiques	394	1,7	17
Produits laitiers et glaces	347	1,5	17	Métaux non ferreux	360	1,6	22
Ouvrages en métaux (coutellerie, outils, quin	341	1,4	19	Machines diverses d'usage spécifique	349	1,5	20
Instruments à usage médical, optique et dent	339	1,4	22	Appareils de mesure, d'essai et de navigateur	337	1,5	34
Produits alimentaires divers	334	1,4	20	Meubles	320	1,4	24
Produits sidérurgiques et de première transfc	331	1,4	21	Produits alimentaires divers	305	1,3	19
Produits à base de fruits et légumes, y comp	299	1,3	23	Produits à base de fruits et légumes, y comp	301	1,3	21
Matériaux de construction et produits minéi	243	1,0	24	Matériaux de construction et produits minéi	299	1,3	25
Machines diverses d'usage spécifique	205	0,9	25	Ordinateurs et équipements périphériques	296	1,3	18
Produits de la construction automobile	203	0,9	26	Cuir, bagages et chaussures	295	1,3	23
Produits en caoutchouc	192	0,8	27	Viande et produits à base de viande	268	1,2	26
Aliments pour animaux	174	0,7	29	Produits laitiers et glaces	243	1,0	28
Cuir, bagages et chaussures	164	0,7	28	Produits de l'industrie textile	234	1,0	29
Parfums, cosmétiques et produits d'entretie	149	0,6	31	Articles de sport, jeux et jouets ; produits m	228	1,0	27
Matériel ferroviaire roulant	147	0,6	47	Produits en caoutchouc	213	0,9	30
Ordinateurs et équipements périphériques	145	0,6	30	Verre et articles en verre	209	0,9	31
Produits pétroliers raffinés et coke	128	0,5	45	Préparations et conserves à base de poisson	208	0,9	36
Téléphones et équipements de communicati	127	0,5	34	Articles en papier ou en carton	203	0,9	35
Produits de la pêche et de l'aquaculture	118	0,5	32	Instruments à usage médical, optique et dent	197	0,9	32
Articles en papier ou en carton	106	0,5	33	Huiles et graisses végétales et animales, tou	189	0,8	33
Composants et cartes électroniques	106	0,5	35	Machines agricoles et forestières	179	0,8	38
Machines agricoles et forestières	98	0,4	37	Téléphones et équipements de communicati	172	0,7	37
Huiles et graisses végétales et animales, tou	86	0,4	36	Composants et cartes électroniques	167	0,7	39
Verre et articles en verre	82	0,3	39	Produits de la pêche et de l'aquaculture	140	0,6	40
autres	807	3,4		autres	1 305	5,6	
Total	23 559	100		Total	23 173	100	

\* 2T2017 - 1T2018

\* 2T2017 - 1T2018





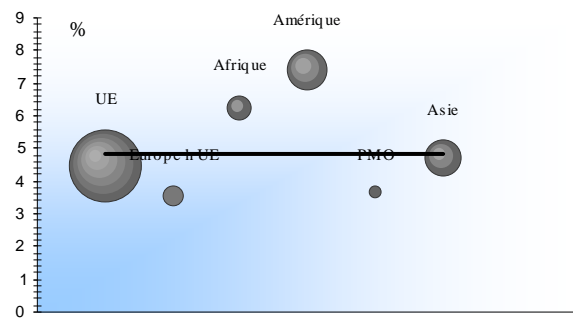
pays

millions d'euros

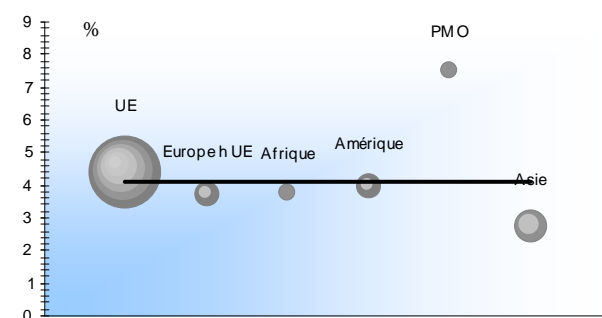
	1T2019			2T2018 - 1T2019			Part en %	
	export	import	solde	export	import	solde	Exp	Imp
Union européenne	3 418	3 581	-163	12 970	14 249	-1 278	55,1	61,5
<i>dont : Zone euro</i>	2 603	3 017	-415	10 135	12 088	-1 952	43,0	52,2
Pays tiers	2 546	2 346	201	10 589	8 925	1 664	44,9	38,5
<i>Europe hors UE</i>	338	431	-93	1 174	1 578	-404	5,0	6,8
<i>Afrique</i>	402	245	158	1 572	1 008	564	6,7	4,3
<i>Amérique</i>	943	458	485	4 021	1 941	2 080	17,1	8,4
<i>Proche et Moyen Orient</i>	98	245	-147	538	954	-416	2,3	4,1
<i>Asie</i>	748	752	-4	3 210	2 669	541	13,6	11,5
<i>Divers</i>	18	215	-197	75	775	-700	0,3	3,3
<b>Ensemble hors matériel militaire</b>	<b>5 964</b>	<b>5 927</b>	<b>37</b>	<b>23 559</b>	<b>23 173</b>	<b>386</b>	<b>100</b>	<b>100</b>

Part de la région dans le commerce de la France : globalement et par zones

Exportations



Importations



poids global — part de la région dans le commerce global de la France 4,8 % à l'export, 4,1 % à l'import.  
 poids par zones ○ part de la région dans le commerce avec une zone, par exemple 6,3 % des exports de la France vers l'Afrique.  
 l'aire des cercles représente la part de la zone pour la région. Ainsi, l'aire du cercle <UE> figure 55,1 % des exportations de la région et celle du cercle <Amérique>, 17,1 %

Palmarès pays sur la période 2T2018 - 1T2019

Exportations

Pays	millions d'euros		
	valeur	%	rang
Etats-Unis d Amérique	3 277	13,9	1
Espagne	3 107	13,2	2
Allemagne	2 407	10,2	3
Italie	1 582	6,7	4
Royaume-Uni	1 570	6,7	5
Belgique	921	3,9	7
Chine	906	3,8	6
Pays-Bas	745	3,2	8
Singapour	574	2,4	10
Suisse	494	2,1	9
Hong-Kong	463	2,0	12
Pologne	390	1,7	11
Maroc	346	1,5	17
Japon	337	1,4	13
Portugal	329	1,4	15
Autres	6 113	25,9	
<b>Total</b>	<b>23 559</b>	<b>100</b>	

\* période 2T2017 - 1T2018

Importations

Pays	millions d'euros		
	valeur	%	rang
Espagne	3 634	15,7	1
Allemagne	2 689	11,6	2
Chine	1 638	7,1	3
Italie	1 497	6,5	4
Etats-Unis d Amérique	1 349	5,8	5
Pays-Bas	1 330	5,7	6
Belgique	1 128	4,9	7
Portugal	931	4,0	9
Russie	884	3,8	8
Arabie Saoudite	880	3,8	11
Royaume-Uni	667	2,9	10
Pays non classifiés ailleurs	481	2,1	15
Suède	410	1,8	16
Pologne	352	1,5	12
Tunisie	329	1,4	13
Autres	4 973	21,5	
<b>Total</b>	<b>23 173</b>	<b>100</b>	

\* période 2T2017 - 1T2018





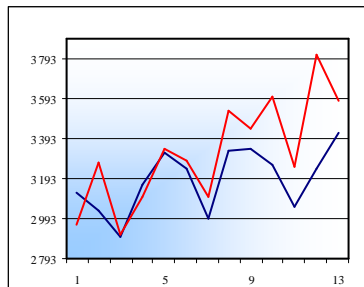
pays

Evolution des échanges au cours des 13 derniers trimestres (1T2016 - 2T2018)

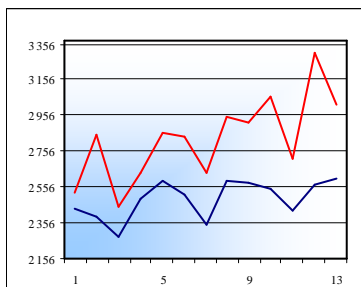
données en millions d'euros

— export — import

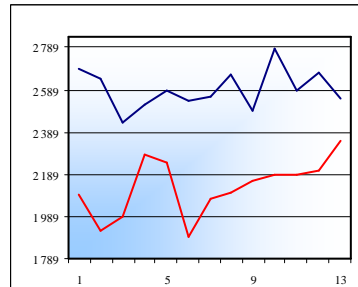
UE



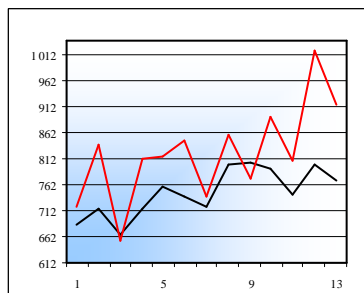
Zone euro



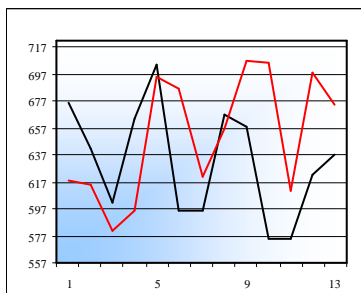
Pays tiers



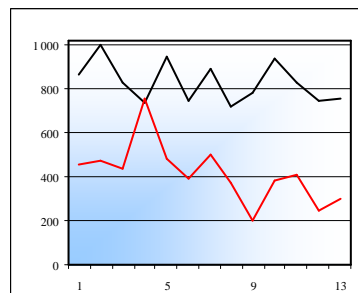
Espagne



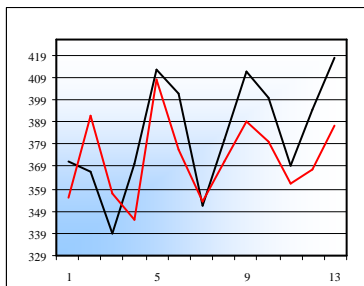
Allemagne



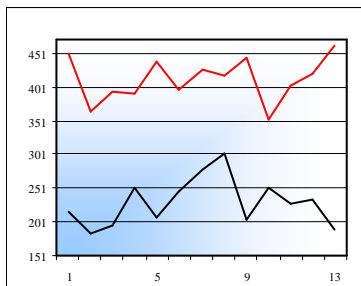
Etats-Unis d Amérique



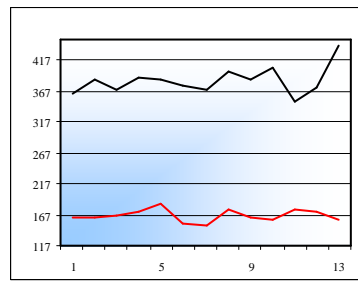
Italie



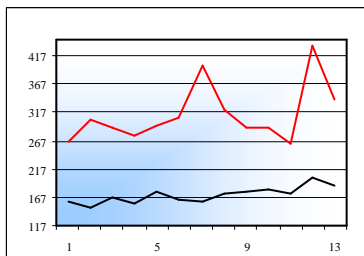
Chine



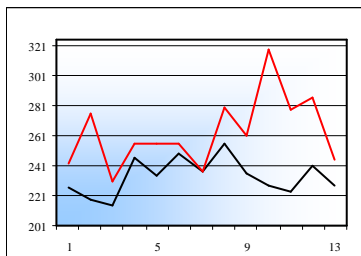
Royaume-Uni



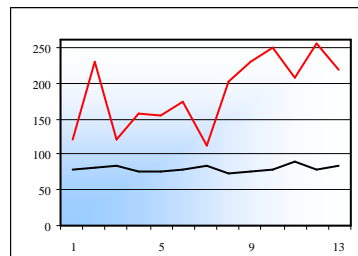
Pays-Bas



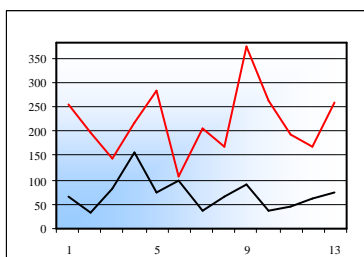
Belgique



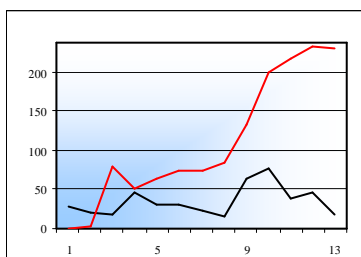
Portugal



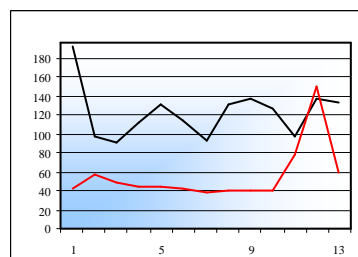
Russie

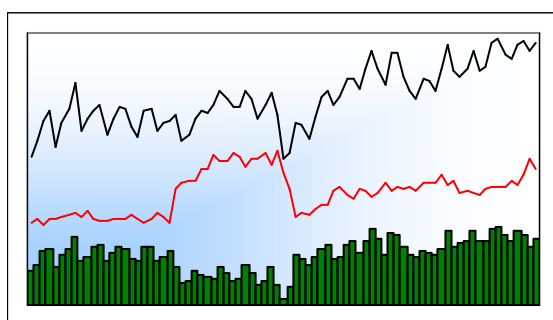


Arabie Saoudite

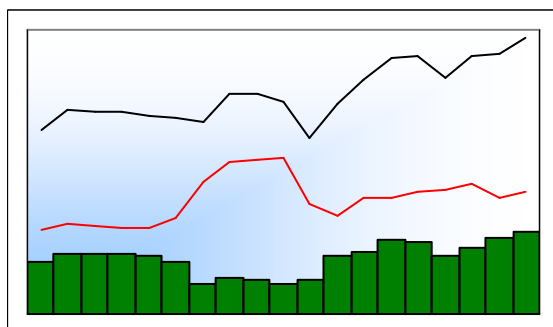


Suisse





	Export	Import	Solde
1T1999	381	130	250
1T2018	749	291	459
2T2018	802	276	526
3T2018	815	315	500
4T2018	782	372	411
1T2019	807	335	472



	Export	Import	Solde
2013	2 868	1 070	1 798
2014	2 566	1 097	1 469
2015	2 845	1 156	1 689
2016	2 876	983	1 893
2017	3 109	1 062	2 047
2018	3 148	1 253	1 895

► Structure des échanges par produits et zones

Nomenclature agrégée A17 et A38	1T2019			2T2018 - 1T2019		
	export	import	solde	export	import	solde
AZ Produits agricoles, sylvicoles et piscicoles	10	7	3	28	24	4
DE Hydrocarbures	3	1	2	13	2	11
C1 Produits des IAA	566	38	528	2 329	187	2 142
C2 Produits pétroliers raffinés et coke	0	2	-2	0	9	-8
C3 Equipements	115	106	9	407	303	104
C4 Matériels de transport	10	44	-34	37	257	-220
C5 Autres produits industriels	101	136	-35	386	513	-127
<i>C1 à C5 = Industrie manufacturière</i>	792	326	466	3 159	1 268	1 891
ZZ Produits divers	2	1	0	6	4	2
<b>Ensemble CAF/FAB hors matériel militaire</b>	<b>807</b>	<b>335</b>	<b>472</b>	<b>3 206</b>	<b>1 298</b>	<b>1 908</b>
UE	257	235	22	1 002	796	205
dont Zone euro	181	167	14	713	624	89
Europe hors UE	30	26	4	130	204	-75
Afrique	28	7	21	107	32	75
Amérique	307	18	289	1 185	62	1 123
Proche et Moyen Orient	12	0	12	48	1	47
Asie	173	41	132	734	175	559
Divers	0	7	-7	2	27	-26





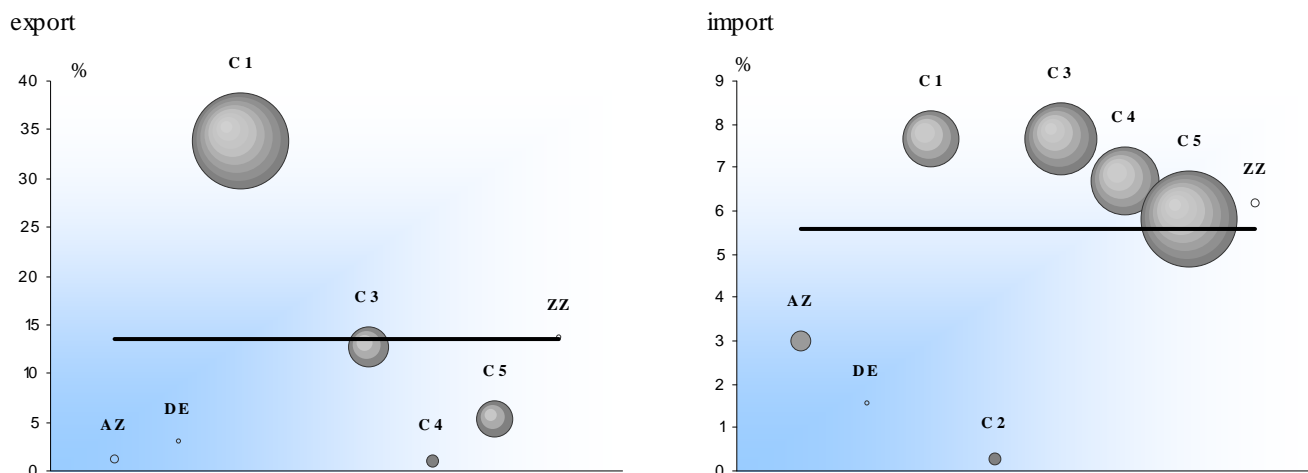


► Poids du département dans les échanges commerciaux de la région - période 2T2018 - 1T2019

poids global — part du département dans le commerce global de la région 13,6 % à l'export, 5,6 % à l'import.  
 poids par CPA ○ part du département dans le commerce de la région pour un produit particulier, par exemple 33,8 % des exportations de produits des IAA (C1) de la région.

L'aire de chaque cercle représente la part de la Nomenclature Agrégée considérée dans les échanges du département. Ainsi, l'aire du cercle <Produits des IAA> (C1) figure 72,6 % des exportations du département, celle du cercle <Matériels de transport> (C4), 1,2 %

Le graphique met donc en évidence les spécificités départementales selon une approche de type "point fort - point faible"



- AZ Produits agricoles, sylvicoles, de la pêche et de l'aquaculture
- DE Hydrocarbures naturels
- C1 Produits des IAA
- C2 Produits pétroliers raffinés et coke
- C3 Equipements mécaniques, matériel électrique, électronique et optique
- C4 Matériels de transport
- C5 Autres produits industrie
- ZZ Produits divers

► Palmarès produits sur la période 2T2018 - 1T2019

Exportations	millions d'euros		
	valeur	%	rang antérieur*
Nomenclature agrégée A129			
Boissons	2 251	70,2	1
Matériel électrique	302	9,4	2
Bois, articles en bois	124	3,9	3
Produits chimiques divers	70	2,2	4
Pâte à papier, papier et carton	56	1,8	6
Produits en plastique	40	1,3	5
Aliments pour animaux	34	1,1	9
Appareils de mesure, d'essai et de navigation	31	1,0	11
Machines et équipements d'usage général	29	0,9	8
Produits de la culture et de l'élevage	28	0,9	7
Produits laitiers et glaces	26	0,8	10
Équipements pour automobiles	24	0,7	19
Machines agricoles et forestières	22	0,7	14
Produits chimiques de base, produits azotés, r	17	0,5	16
Articles en papier ou en carton	16	0,5	13
autres	134	4,2	
<b>Total</b>	<b>3 206</b>	<b>100</b>	

\* période 2T2017 - 1T2018

Importations	millions d'euros		
	valeur	%	rang antérieur*
Nomenclature agrégée A129			
Produits de la construction aéronautique et sp	171	13,2	44
Matériel électrique	152	11,7	1
Pâte à papier, papier et carton	98	7,5	2
Produits de la construction automobile	70	5,4	3
Bois, articles en bois	59	4,6	6
Boissons	58	4,5	4
Produits en plastique	43	3,4	7
Machines et équipements d'usage général	43	3,3	9
Produits chimiques de base, produits azotés, r	40	3,1	5
Ouvrages en métaux (coutellerie, outils, quin	39	3,0	8
Produits chimiques divers	33	2,6	10
Machines diverses d'usage spécifique	27	2,1	11
Articles en papier ou en carton	27	2,1	13
Préparations et conserves à base de poisson €	26	2,0	21
Produits de la culture et de l'élevage	24	1,8	15
autres	389	30,0	
<b>Total</b>	<b>1 298</b>	<b>100</b>	

\* période 2T2017 - 1T2018





## Charente

► Poids du département dans les échanges commerciaux de la région sur la période 2T2018 - 1T2019

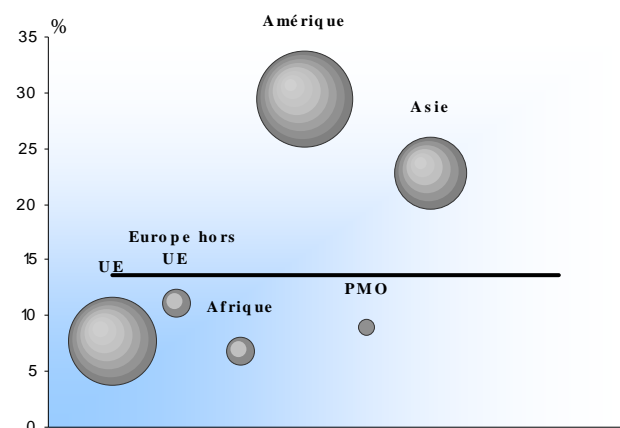
poids global —  
poids par CPA ○

part du département dans le commerce global de la région 13,6 % à l'export, 5,5 % à l'import.  
part du département dans le commerce de la région pour une zone particulière, par exemple 6,8 % des exportations de la région vers l'Afrique.

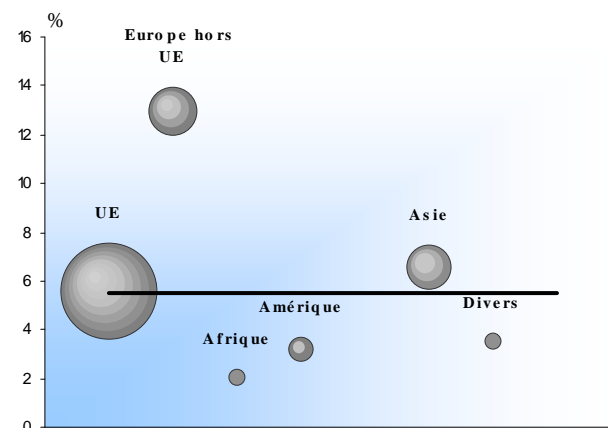
L'aire de chaque cercle représente la part de la zone considérée dans les échanges du département. Ainsi, l'aire du cercle <Afrique> figure 3,3 % des exportations du département, celle du cercle <Asie>, 22,9 %

Le graphique met donc en évidence les spécificités départementales selon une approche de type "point fort - point faible"

## export



## import



► Palmarès produits sur la période 2T2018 - 1T2019

Exportations *millions d'euros*

Nomenclature agrégée A129 valeur % rang  
antérieur\*

Etats-Unis d Amérique	1 054	32,9	1
Singapour	436	13,6	2
Royaume-Uni	151	4,7	4
Chine	146	4,5	3
Espagne	146	4,5	5
Allemagne	142	4,4	6
Italie	129	4,0	7
Pays-Bas	84	2,6	9
Belgique	74	2,3	8
Canada	49	1,5	13
Russie	41	1,3	10
Hongrie	37	1,2	14
Afrique du Sud	37	1,2	12
Corée du Sud	36	1,1	11
Suisse	31	1,0	18

autres 614 19,2  
**Total 3 206 100**

\* période 2T2017 - 1T2018

Importations *millions d'euros*

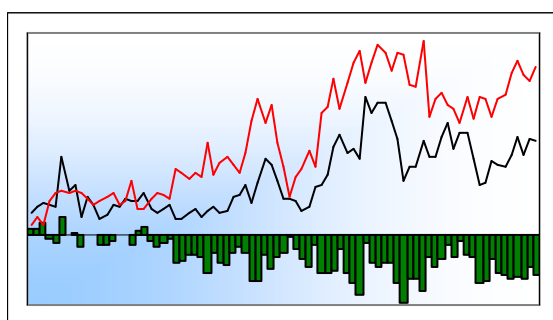
Nomenclature agrégée A129 valeur % rang  
antérieur\*

Suisse	174	5,4	26
Allemagne	171	13,2	1
Espagne	145	11,2	2
Chine	103	7,9	3
Italie	93	7,1	4
Pays-Bas	65	5,0	5
Belgique	60	4,6	6
République tchèque	53	4,1	7
Etats-Unis d Amérique	40	3,1	8
Royaume-Uni	36	2,8	9
Portugal	33	2,6	10
Hongrie	30	2,3	11
Pologne	25	1,9	12
Finlande	21	1,6	13
Japon	17	1,3	17

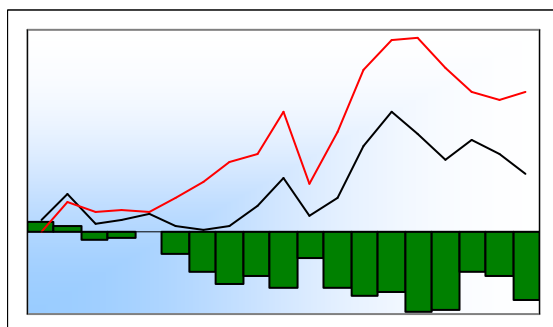
autres 232 17,9  
**Total 1 298 100**

\* période 2T2017 - 1T2018





	Export	Import	Solde
1T1999	247	203	44
1T2018	459	749	-290
2T2018	523	792	-269
3T2018	459	743	-284
4T2018	517	725	-208
1T2019	505	772	-267



	Export	Import	Solde
2013	2 100	3 220	-1 120
2014	1 790	2 869	-1 079
2015	2 021	2 596	-574
2016	1 858	2 489	-631
2017	1 623	2 585	-961
2018	1 959	3 009	-1 051

► Structure des échanges par produits et zones

Nomenclature agrégée A17 et A38	1T2019			2T2018 - 1T2019		
	export	import	solde	export	import	solde
AZ Produits agricoles, sylvicoles et piscicoles	213	17	196	877	65	812
DE Hydrocarbures	8	3	5	29	11	18
C1 Produits des IAA	32	57	-25	154	185	-31
C2 Produits pétroliers raffinés et coke	1	314	-314	17	1 246	-1 229
C3 Equipements	18	76	-59	58	289	-231
C4 Matériels de transport	147	85	62	509	325	184
C5 Autres produits industriels	86	218	-132	359	907	-549
<i>C1 à C5 = Industrie manufacturière</i>	284	751	-467	1 097	2 953	-1 856
ZZ Produits divers	0	1	-1	1	3	-2
<b>Ensemble CAF/FAB hors matériel militaire</b>	<b>505</b>	<b>772</b>	<b>-267</b>	<b>2 004</b>	<b>3 032</b>	<b>-1 028</b>
UE	184	299	-115	787	1 235	-448
dont Zone euro	141	259	-118	632	1 047	-415
Europe hors UE	15	34	-19	54	131	-78
Afrique	179	49	129	569	220	349
Amérique	49	88	-39	194	388	-195
Proche et Moyen Orient	22	229	-207	172	808	-636
Asie	55	66	-11	225	222	3
Divers	1	6	-5	4	28	-24

millions d'euros





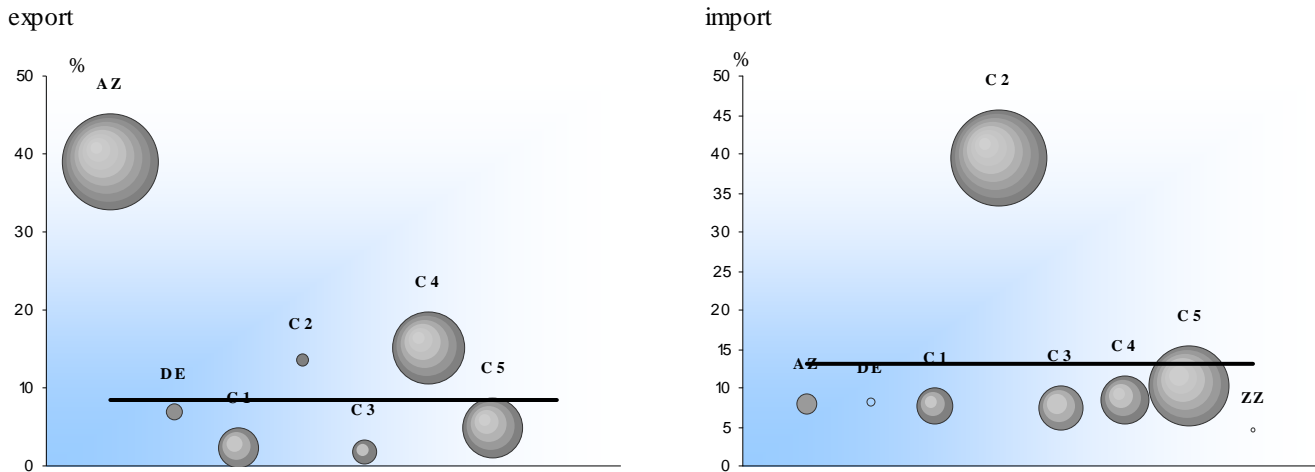
Charente-Maritime

Poids du département dans les échanges commerciaux de la région - période 2T2018 - 1T2019

poids global — part du département dans le commerce global de la région 8,5 % à l'export, 13,1 % à l'import.  
 poids par CPA ○ part du département dans le commerce de la région pour un produit particulier, par exemple 2,2 % des exportations de produits des IAA (C1) de la région.

L'aire de chaque cercle représente la part de la Nomenclature Agrégée considérée dans les échanges du département. Ainsi, l'aire du cercle <Produits des IAA> (C1) figure 7,7 % des exportations du département, celle du cercle <Matériels de transport> (C4), 25,4 %

Le graphique met donc en évidence les spécificités départementales selon une approche de type "point fort - point faible"



- AZ Produits agricoles, sylvicoles, de la pêche et de l'aquaculture
- DE Hydrocarbures naturels
- C1 Produits des IAA
- C2 Produits pétroliers raffinés et coke
- C3 Equipements mécaniques, matériel électrique, électronique et optique
- C4 Matériels de transport
- C5 Autres produits industrie
- ZZ Produits divers

Palmarès produits sur la période 2T2018 - 1T2019

Exportations	millions d'euros		
Nomenclature agrégée A129	valeur	%	rang antérieur*
Produits de la culture et de l'élevage	801	40,0	1
Navires et bateaux	209	10,4	2
Produits de la construction aéronautique et sp	159	7,9	3
Matériel ferroviaire roulant	124	6,2	10
Boissons	102	5,1	4
Produits chimiques divers	79	4,0	6
Produits de la pêche et de l'aquaculture	75	3,8	7
Bois, articles en bois	70	3,5	5
Produits chimiques de base, produits azotés, r	53	2,7	8
Pâte à papier, papier et carton	35	1,8	11
Produits divers des industries extractives	23	1,1	12
Machines et équipements d'usage général	22	1,1	9
Instruments à usage médical, optique et dent	18	0,9	13
Produits pétroliers raffinés et coke	17	0,9	35
Produits pharmaceutiques	16	0,8	43
autres	200	10,0	
<b>Total</b>	<b>2 004</b>	<b>100</b>	

\* période 2T2017 - 1T2018

Importations	millions d'euros		
Nomenclature agrégée A129	valeur	%	rang antérieur*
Produits pétroliers raffinés et coke	1 246	41,1	1
Produits chimiques de base, produits azotés, r	265	8,7	2
Produits de la construction aéronautique et sp	166	5,5	3
Machines et équipements d'usage général	144	4,7	5
Bois, articles en bois	138	4,6	4
Produits chimiques divers	97	3,2	6
Produits de la construction automobile	74	2,5	7
Matériel électrique	70	2,3	10
Pâte à papier, papier et carton	67	2,2	8
Produits en plastique	48	1,6	12
Préparations et conserves à base de poisson €	48	1,6	9
Huiles et graisses végétales et animales, tour	44	1,4	11
Boissons	38	1,2	18
Matériaux de construction et produits minér	38	1,2	15
Ouvrages en métaux (coutellerie, outils, quin	37	1,2	13
autres	513	16,9	
<b>Total</b>	<b>3 032</b>	<b>100</b>	

\* période 2T2017 - 1T2018





## Charente-Maritime

► Poids du département dans les échanges commerciaux de la région sur la période 2T2018 - 1T2019

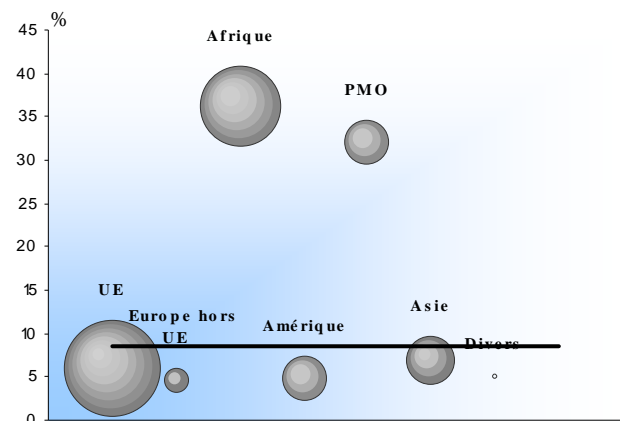
poids global —  
poids par CPA ○

part du département dans le commerce global de la région 8,5 % à l'export, 12,8 % à l'import.  
part du département dans le commerce de la région pour une zone particulière, par exemple 36,2 % des exportations de la région vers l'Afrique.

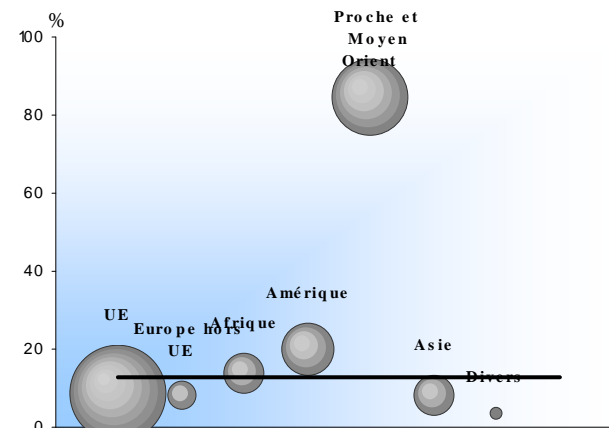
L'aire de chaque cercle représente la part de la zone considérée dans les échanges du département. Ainsi, l'aire du cercle <Afrique> figure 28,4 % des exportations du département, celle du cercle <Asie>, 11,2 %

Le graphique met donc en évidence les spécificités départementales selon une approche de type "point fort - point faible"

## export



## import



► Palmarès produits sur la période 2T2018 - 1T2019

Exportations *millions d'euros*

Nomenclature agrégée A129	valeur % rang		
			antérieur*
Maroc	193	9,6	3
Espagne	168	8,4	1
Arabie Saoudite	122	6,1	7
Allemagne	114	5,7	4
Algérie	113	5,7	10
Etats-Unis d Amérique	113	5,6	2
Italie	99	4,9	8
Royaume-Uni	98	4,9	9
Chine	95	4,8	5
Côte d Ivoire	77	3,8	6
Portugal	69	3,4	11
Pays-Bas	67	3,3	13
Angola	66	3,3	16
Belgique	42	2,1	12
Canada	32	1,6	15

autres 535 26,7  
**Total 2 004 100**

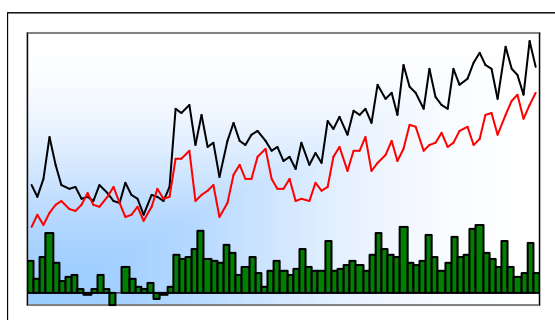
\* période 2T2017 - 1T2018

Importations *millions d'euros*

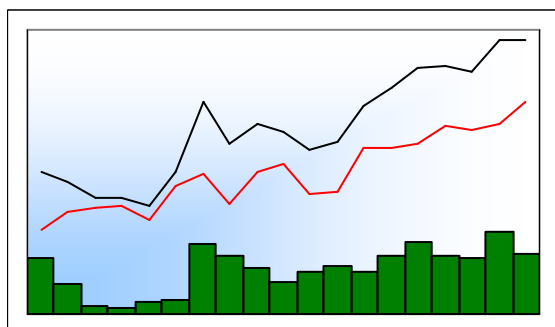
Nomenclature agrégée A129	valeur % rang		
			antérieur*
Arabie Saoudite	794	39,6	1
Etats-Unis d Amérique	279	9,2	2
Espagne	272	9,0	3
Allemagne	230	7,6	5
Belgique	139	4,6	6
Chine	137	4,5	7
Pays-Bas	125	4,1	8
Maroc	110	3,6	10
Italie	106	3,5	9
Russie	56	1,8	4
Suède	55	1,8	19
Portugal	45	1,5	13
Brésil	44	1,5	12
Pologne	43	1,4	17
Irlande	41	1,4	11

autres 557 18,4  
**Total 3 032 100**

\* période 2T2017 - 1T2018



	Export	Import	Solde
1T1999	171	120	51
1T2018	319	278	41
2T2018	310	285	25
3T2018	286	255	31
4T2018	353	272	81
1T2019	320	287	33



	Export	Import	Solde
2013	1 154	856	298
2014	1 168	928	239
2015	1 143	908	236
2016	1 270	935	336
2017	1 267	1 020	247
2018	1 268	1 090	179

► Structure des échanges par produits et zones

Nomenclature agrégée A17 et A38	1T2019			2T2018 - 1T2019		
	export	import	solde	export	import	solde
AZ Produits agricoles, sylvicoles et piscicoles	9	3	6	34	16	18
DE Hydrocarbures	1	1	0	4	4	-0
C1 Produits des IAA	91	49	41	373	195	178
C2 Produits pétroliers raffinés et coke	1	1	0	2	3	-2
C3 Equipements	85	62	24	300	242	58
C4 Matériels de transport	28	27	1	116	105	11
C5 Autres produits industriels	104	142	-38	435	526	-91
<i>C1 à C5 = Industrie manufacturière</i>	308	281	28	1 226	1 071	155
ZZ Produits divers	1	2	-1	5	7	-1
<b>Ensemble CAF/FAB hors matériel militaire</b>	<b>320</b>	<b>287</b>	<b>33</b>	<b>1 270</b>	<b>1 098</b>	<b>171</b>
UE	240	230	10	967	869	99
dont Zone euro	194	198	-4	793	750	43
Europe hors UE	7	5	2	34	19	15
Afrique	14	20	-6	64	91	-26
Amérique	21	10	11	92	37	55
Proche et Moyen Orient	6	0	6	16	0	16
Asie	31	18	13	92	69	23
Divers	1	4	-3	4	14	-10

millions d'euros



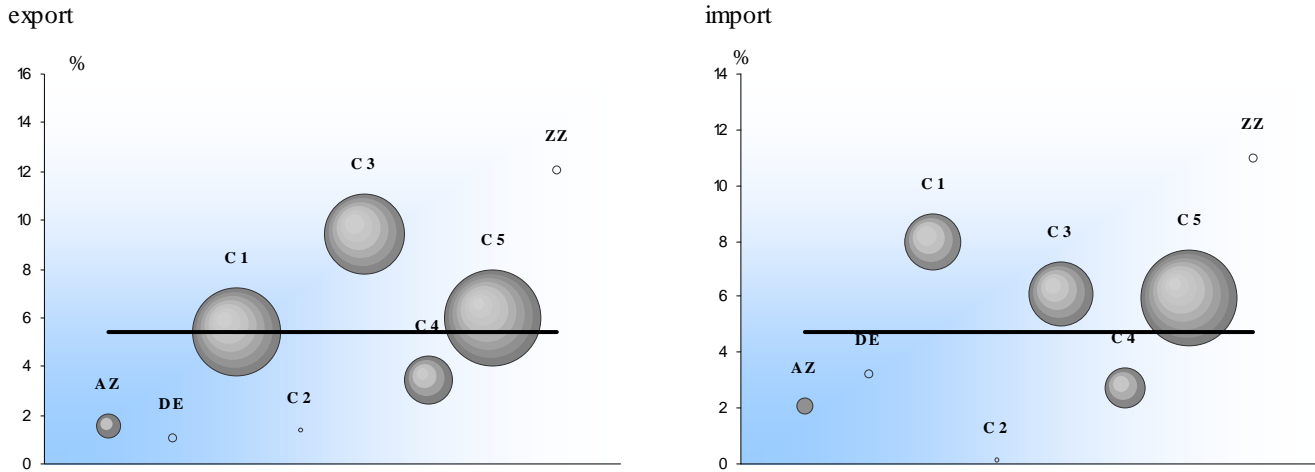
► Poids du département dans les échanges commerciaux de la région - période 2T2018 - 1T2019

— poids global  
○ poids par CPA

part du département dans le commerce global de la région 5,4 % à l'export, 4,7 % à l'import.  
part du département dans le commerce de la région pour un produit particulier, par exemple 5,4 % des exportations de produits des IAA (C1) de la région.

L'aire de chaque cercle représente la part de la Nomenclature Agrégée considérée dans les échanges du département. Ainsi, l'aire du cercle <Produits des IAA> (C1) figure 29,4 % des exportations du département, celle du cercle <Matériels de transport> (C4), 9,2 %

Le graphique met donc en évidence les spécificités départementales selon une approche de type "point fort - point faible"



AZ Produits agricoles, sylvicoles, de la pêche et de l'aquaculture  
DE Hydrocarbures naturels  
C1 Produits des IAA  
C2 Produits pétroliers raffinés et coke  
C3 Equipements mécaniques, matériel électrique, électronique et optique  
C4 Matériels de transport  
C5 Autres produits industrie  
ZZ Produits divers

► Palmarès produits sur la période 2T2018 - 1T2019

Exportations	millions d'euros		
	valeur	%	rang antérieur*

Nomenclature agrégée A129			
Viande et produits à base de viande	197	15,5	1
Matériel électrique	139	10,9	2
Produits laitiers et glaces	127	10,0	3
Articles d'habillement	124	9,8	4
Produits chimiques de base, produits azotés, r	62	4,9	5
Machines et équipements d'usage général	59	4,6	7
Produits de la construction automobile	45	3,6	12
Cuir, bagages et chaussures	44	3,5	8
Équipements pour automobiles	44	3,4	6
Bois, articles en bois	41	3,2	10
Machines diverses d'usage spécifique	38	3,0	11
Machines agricoles et forestières	35	2,8	13
Produits de la culture et de l'élevage	34	2,7	9
Parfums, cosmétiques et produits d'entretien	30	2,4	14
Produits de la construction aéronautique et sj	24	1,9	20

autres	226	17,8	
<b>Total</b>	<b>1 270</b>	<b>100</b>	

\* période 2T2017 - 1T2018

Importations	millions d'euros		
	valeur	%	rang antérieur*

Nomenclature agrégée A129			
Matériel électrique	109	10,0	2
Produits laitiers et glaces	97	8,8	1
Produits sidérurgiques et de première transfor	79	7,2	4
Produits chimiques de base, produits azotés, r	70	6,4	3
Produits de la construction automobile	60	5,5	5
Pâte à papier, papier et carton	52	4,8	9
Machines et équipements d'usage général	49	4,5	6
Bois, articles en bois	46	4,2	7
Équipements pour automobiles	41	3,7	10
Produits en plastique	39	3,5	8
Meubles	36	3,3	15
Viande et produits à base de viande	29	2,6	11
Machines diverses d'usage spécifique	27	2,4	16
Boissons	23	2,1	13
Ouvrages en métaux (coutellerie, outils, quin	23	2,1	17

autres	318	28,9	
<b>Total</b>	<b>1 098</b>	<b>100</b>	

\* période 2T2017 - 1T2018





## Deux-Sèvres

► Poids du département dans les échanges commerciaux de la région sur la période 2T2018 - 1T2019

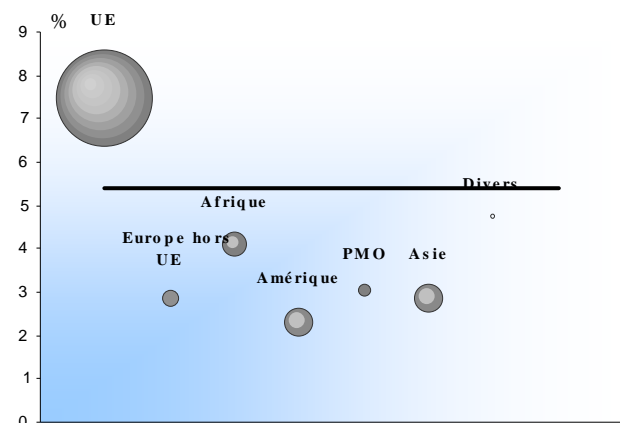
poids global —  
poids par CPA ○

part du département dans le commerce global de la région 5,4 % à l'export, 4,6 % à l'import.  
part du département dans le commerce de la région pour une zone particulière, par exemple 4,1 % des exportations de la région vers l'Afrique.

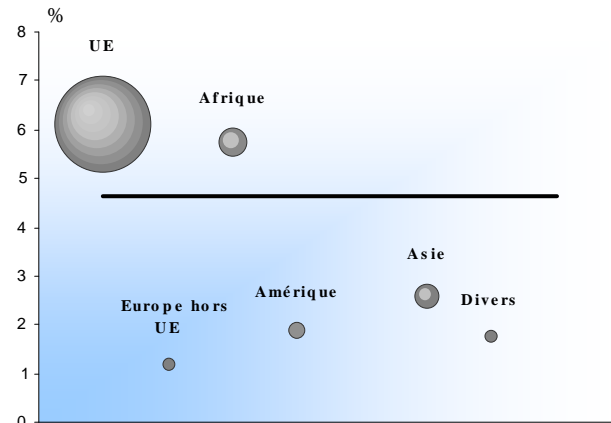
L'aire de chaque cercle représente la part de la zone considérée dans les échanges du département. Ainsi, l'aire du cercle <Afrique> figure 5,1 % des exportations du département, celle du cercle <Asie>, 7,2 %

Le graphique met donc en évidence les spécificités départementales selon une approche de type "point fort - point faible"

## export



## import



► Palmarès produits sur la période 2T2018 - 1T2019

Exportations *millions d'euros*

Nomenclature agrégée A129 valeur % rang  
antérieur\*

Allemagne	207	16,3	1
Espagne	202	15,9	3
Italie	177	13,9	2
Royaume-Uni	102	8,0	4
Etats-Unis d Amérique	68	5,4	6
Belgique	64	5,0	5
Pays-Bas	62	4,9	7
Chine	32	2,5	8
Tunisie	31	2,5	10
Grèce	28	2,2	9
Pologne	25	2,0	12
Canada	17	1,3	11
Portugal	15	1,2	14
Suisse	15	1,1	15
Maroc	14	1,1	16

autres 211 16,7  
**Total 1 270 100**

\* période 2T2017 - 1T2018

Importations *millions d'euros*

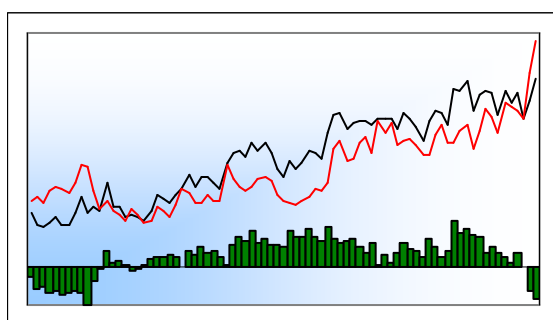
Nomenclature agrégée A129 valeur % rang  
antérieur\*

Espagne	216	17,0	1
Allemagne	183	16,6	2
Belgique	112	10,2	3
Italie	110	10,0	4
Pays-Bas	63	5,8	5
Chine	36	3,3	8
Royaume-Uni	35	3,2	7
Pologne	34	3,1	9
Tunisie	33	3,0	6
Maroc	31	2,8	10
Gabon	22	2,0	12
Bésil	18	1,6	21
Suède	17	1,5	14
Autriche	16	1,4	16
Finlande	15	1,4	11

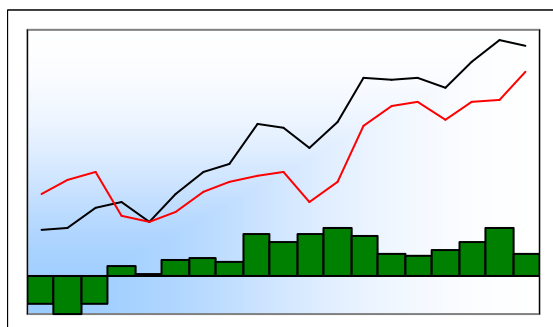
autres 158 14,4  
**Total 1 098 100**

\* période 2T2017 - 1T2018





	Export	Import	Solde
1T1999	170	196	-26
1T2018	387	378	10
2T2018	407	372	35
3T2018	356	357	0
4T2018	390	448	-58
1T2019	432	509	-77



	Export	Import	Solde
2013	1 420	1 293	127
2014	1 359	1 192	167
2015	1 502	1 283	219
2016	1 620	1 302	318
2017	1 586	1 450	136
2018	1 541	1 554	-13

► Structure des échanges par produits et zones

Nomenclature agrégée A17 et A38	1T2019			2T2018 - 1T2019		
	export	import	solde	export	import	solde
AZ Produits agricoles, sylvicoles et piscicoles	11	4	7	35	14	21
DE Hydrocarbures	2	1	2	8	3	5
C1 Produits des IAA	39	19	21	143	73	70
C2 Produits pétroliers raffinés et coke	0	1	-1	0	7	-6
C3 Equipements	206	246	-40	766	730	36
C4 Matériels de transport	88	96	-8	299	328	-30
C5 Autres produits industriels	86	143	-57	333	529	-196
<i>C1 à C5 = Industrie manufacturière</i>	419	504	-85	1 540	1 666	-126
ZZ Produits divers	1	1	0	2	2	0
<b>Ensemble CAF/FAB hors matériel militaire</b>	<b>432</b>	<b>509</b>	<b>-77</b>	<b>1 586</b>	<b>1 685</b>	<b>-100</b>
UE	249	221	29	943	840	103
dont Zone euro	184	181	3	699	687	11
Europe hors UE	31	14	18	116	49	67
Afrique	32	39	-6	130	152	-22
Amérique	59	42	17	176	114	62
Proche et Moyen Orient	7	5	2	33	17	15
Asie	53	85	-32	186	302	-116
Divers	1	105	-104	2	212	-209

millions d'euros



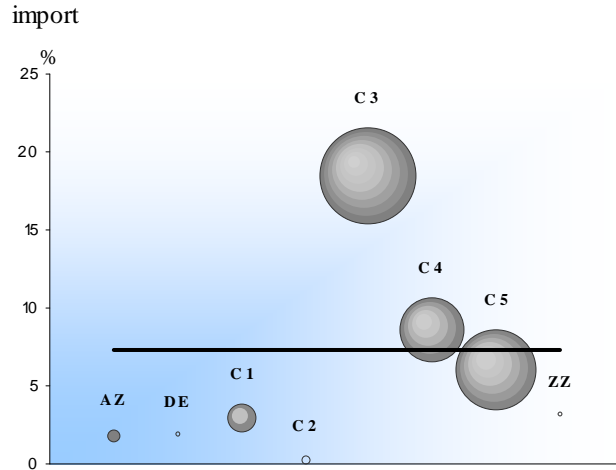
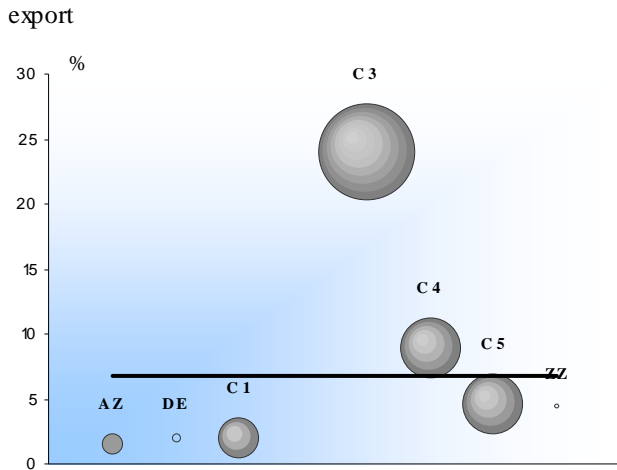
► Poids du département dans les échanges commerciaux de la région - période 2T2018 - 1T2019

poids global —  
poids par CPA ○

part du département dans le commerce global de la région 6,7 % à l'export, 7,3 % à l'import.  
part du département dans le commerce de la région pour un produit particulier, par exemple 2,1 % des exportations de produits des IAA (C1) de la région.

L'aire de chaque cercle représente la part de la Nomenclature Agrégée considérée dans les échanges du département. Ainsi, l'aire du cercle <Produits des IAA> (C1) figure 9 % des exportations du département, celle du cercle <Matériels de transport> (C4), 18,8 %

Le graphique met donc en évidence les spécificités départementales selon une approche de type "point fort - point faible"



- AZ Produits agricoles, sylvicoles, de la pêche et de l'aquaculture
- DE Hydrocarbures naturels
- C1 Produits des IAA
- C2 Produits pétroliers raffinés et coke
- C3 Equipements mécaniques, matériel électrique, électronique et optique
- C4 Matériels de transport
- C5 Autres produits industrie
- ZZ Produits divers

► Palmarès produits sur la période 2T2018 - 1T2019

Exportations	millions d'euros		
	valeur	%	rang
Nomenclature agrégée A129			antérieur*
Appareils de mesure, d'essai et de navigation	373	23,5	2
Équipements pour automobiles	248	15,6	3
Matériel électrique	181	11,4	4
Machines et équipements d'usage général	135	8,5	1
Produits en caoutchouc	124	7,8	5
Viande et produits à base de viande	54	3,4	6
Aliments pour animaux	51	3,2	7
Produits de la construction aéronautique et sp	42	2,6	12
Ouvrages en métaux (coutellerie, outils, quin	40	2,5	8
Téléphones et équipements de communicati	38	2,4	11
Produits de la culture et de l'élevage	35	2,2	10
Produits chimiques de base, produits azotés, r	31	2,0	9
Produits alimentaires divers	28	1,8	13
Articles d'habillement	22	1,4	15
Cuir, bagages et chaussures	22	1,4	14
autres	162	10,2	
<b>Total</b>	<b>1 586</b>	<b>100</b>	

\* période 2T2017 - 1T2018

Importations	millions d'euros		
	valeur	%	rang
Nomenclature agrégée A129			antérieur*
Machines et équipements d'usage général	178	10,6	1
Appareils de mesure, d'essai et de navigation	166	9,8	18
Matériel électrique	162	9,6	3
Équipements pour automobiles	155	9,2	2
Produits de la construction aéronautique et sp	115	6,8	4
Téléphones et équipements de communicati	79	4,7	9
Produits en caoutchouc	75	4,4	5
Produits sidérurgiques et de première transfoi	64	3,8	7
Composants et cartes électroniques	61	3,6	10
Produits de la construction automobile	54	3,2	6
Articles d'habillement	52	3,1	8
Ouvrages en métaux (coutellerie, outils, quin	46	2,7	11
Métaux non ferreux	40	2,4	12
Produits en plastique	37	2,2	13
Viande et produits à base de viande	33	1,9	15
autres	369	21,9	
<b>Total</b>	<b>1 685</b>	<b>100</b>	

\* période 2T2017 - 1T2018





## Vienne

► Poids du département dans les échanges commerciaux de la région sur la période 2T2018 - 1T2019

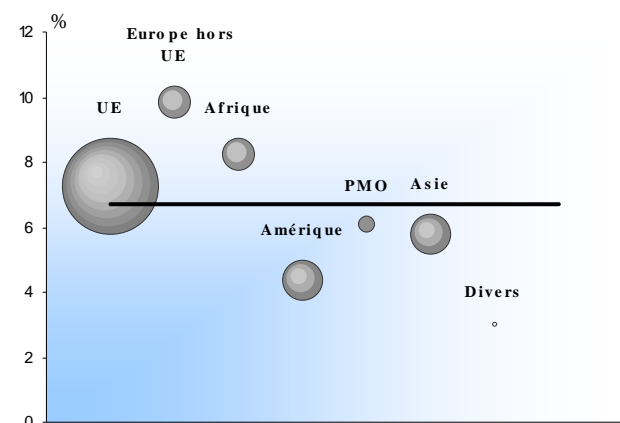
poids global —  
poids par CPA ○

part du département dans le commerce global de la région 6,7 % à l'export, 7,1 % à l'import.  
part du département dans le commerce de la région pour une zone particulière, par exemple 8,2 % des exportations de la région vers l'Afrique.

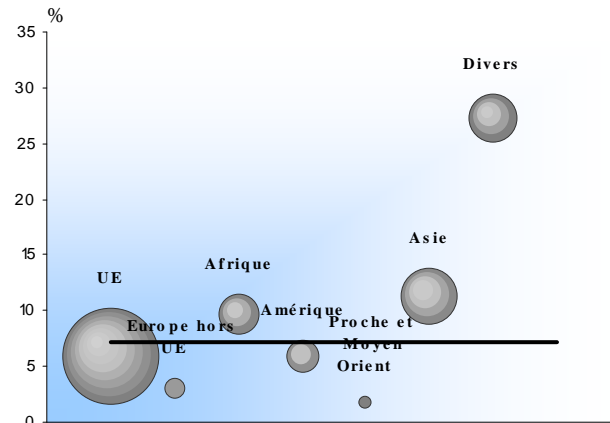
L'aire de chaque cercle représente la part de la zone considérée dans les échanges du département. Ainsi, l'aire du cercle <Afrique> figure 8,2 % des exportations du département, celle du cercle <Asie>, 11,8 %

Le graphique met donc en évidence les spécificités départementales selon une approche de type "point fort - point faible"

## export



## import



► Palmarès produits sur la période 2T2018 - 1T2019

Exportations *millions d'euros*

Nomenclature agrégée A129	valeur % rang		
			antérieur*
Espagne	230	14,5	1
Allemagne	162	10,2	2
Italie	149	9,4	3
Etats-Unis d Amérique	138	8,7	6
Royaume-Uni	83	5,2	4
Tunisie	82	5,2	8
Pologne	72	4,5	5
Chine	54	3,4	9
Belgique	50	3,2	7
Pays-Bas	42	2,6	10
Suisse	34	2,2	13
Russie	32	2,0	21
Singapour	31	2,0	30
République tchèque	30	1,9	11
Turquie	29	1,9	14

autres 367 23,1  
**Total 1 586 100**

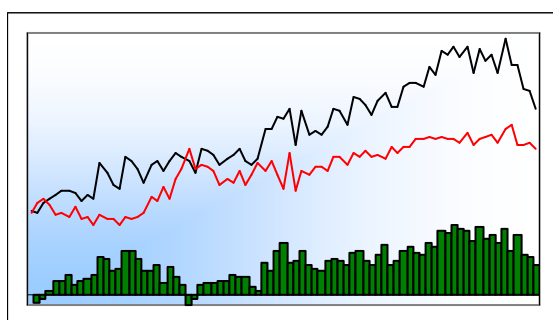
\* période 2T2017 - 1T2018

Importations *millions d'euros*

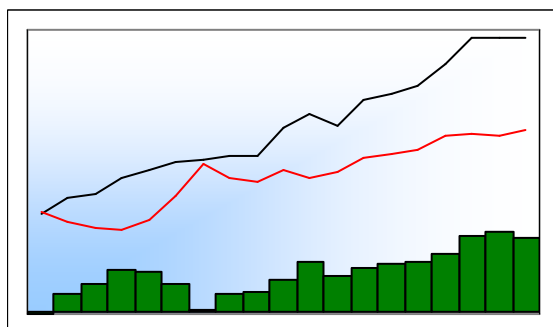
Nomenclature agrégée A129	valeur % rang		
			antérieur*
Allemagne	207	13,1	1
Chine	203	12,0	2
Pays non classifiés ailleurs	169	10,0	10
Tunisie	146	8,7	3
Italie	135	8,0	4
Espagne	111	6,6	6
Etats-Unis d Amérique	100	5,9	8
Pays-Bas	92	5,4	5
Belgique	57	3,4	7
Retour France	43	2,6	9
République tchèque	37	2,2	12
Royaume-Uni	35	2,1	11
Irlande	34	2,0	14
Pologne	32	1,9	13
Turquie	25	1,5	21

autres 261 15,5  
**Total 1 685 100**

\* période 2T2017 - 1T2018



	Export	Import	Solde
1T1999	60	59	1
1T2018	247	171	76
2T2018	249	146	102
3T2018	216	146	70
4T2018	214	149	65
1T2019	192	140	52



	Export	Import	Solde
2013	821	547	274
2014	917	603	314
2015	1 031	614	418
2016	1 036	604	433
2017	1 033	630	403
2018	925	612	313

► Structure des échanges par produits et zones

Nomenclature agrégée A17 et A38	1T2019			2T2018 - 1T2019		
	export	import	solde	export	import	solde
AZ Produits agricoles, sylvicoles et piscicoles	19	6	13	85	27	58
DE Hydrocarbures	3	0	3	14	1	13
C1 Produits des IAA	27	22	6	114	89	25
C2 Produits pétroliers raffinés et coke	0	1	-1	0	3	-3
C3 Equipements	30	39	-9	149	176	-27
C4 Matériels de transport	44	13	30	188	56	133
C5 Autres produits industriels	67	58	9	318	224	94
<i>C1 à C5 = Industrie manufacturière</i>	169	133	36	770	548	222
ZZ Produits divers	0	0	0	0	5	-5
<b>Ensemble CAF/FAB hors matériel militaire</b>	<b>192</b>	<b>140</b>	<b>52</b>	<b>870</b>	<b>581</b>	<b>289</b>
UE	126	108	17	555	458	97
dont Zone euro	106	94	12	472	403	69
Europe hors UE	6	5	1	38	19	19
Afrique	15	3	13	69	11	58
Amérique	16	6	10	74	26	48
Proche et Moyen Orient	5	0	5	30	0	30
Asie	24	15	8	102	53	50
Divers	0	2	-2	2	14	-13

millions d'euros



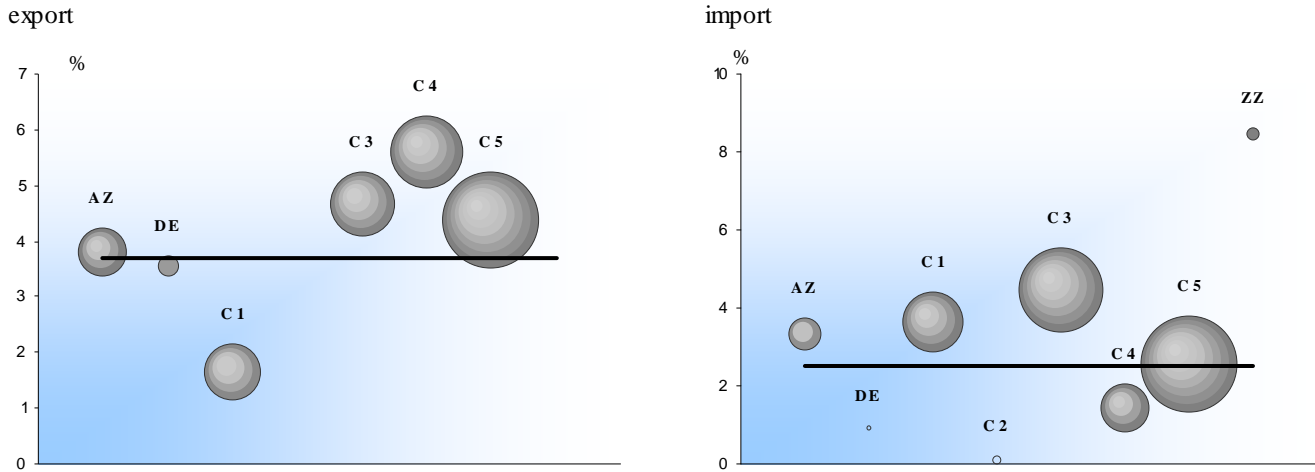


► Poids du département dans les échanges commerciaux de la région - période 2T2018 - 1T2019

poids global — part du département dans le commerce global de la région 3,7 % à l'export, 2,5 % à l'import.  
 poids par CPA ○ part du département dans le commerce de la région pour un produit particulier, par exemple 1,7 % des exportations de produits des IAA (C1) de la région.

L'aire de chaque cercle représente la part de la Nomenclature Agrégée considérée dans les échanges du département. Ainsi, l'aire du cercle <Produits des IAA> (C1) figure 13,1 % des exportations du département, celle du cercle <Matériels de transport> (C4), 21,6 %

Le graphique met donc en évidence les spécificités départementales selon une approche de type "point fort - point faible"



- AZ Produits agricoles, sylvicoles, de la pêche et de l'aquaculture
- DE Hydrocarbures naturels
- C1 Produits des IAA
- C2 Produits pétroliers raffinés et coke
- C3 Equipements mécaniques, matériel électrique, électronique et optique
- C4 Matériels de transport
- C5 Autres produits industrie
- ZZ Produits divers

► Palmarès produits sur la période 2T2018 - 1T2019

Exportations	millions d'euros		
	valeur	%	rang antérieur*
Nomenclature agrégée A129			
Équipements pour automobiles	178	20,5	1
Produits pharmaceutiques	126	14,4	2
Produits de la culture et de l'élevage	84	9,6	3
Composants et cartes électroniques	51	5,9	5
Produits alimentaires divers	49	5,6	7
Bois, articles en bois	48	5,5	6
Produits à base de fruits et légumes, y compris	36	4,1	9
Articles d'habillement	35	4,0	4
Matériel électrique	35	4,0	8
Produits en plastique	24	2,7	11
Parfums, cosmétiques et produits d'entretien	20	2,3	13
Ouvrages en métaux (coutellerie, outils, quincaillerie)	20	2,3	14
Viande et produits à base de viande	20	2,3	15
Machines et équipements d'usage général	18	2,1	12
Téléphones et équipements de communication	16	1,8	10
autres	112	12,8	
<b>Total</b>	<b>870</b>	<b>100</b>	

\* période 2T2017 - 1T2018

Importations	millions d'euros		
	valeur	%	rang antérieur*
Nomenclature agrégée A129			
Matériel électrique	80	13,8	1
Produits à base de fruits et légumes, y compris	45	7,8	2
Ouvrages en métaux (coutellerie, outils, quincaillerie)	35	6,0	3
Produits de la construction automobile	34	5,9	4
Produits de la culture et de l'élevage	26	4,6	7
Produits en plastique	26	4,5	6
Bois, articles en bois	23	3,9	10
Machines et équipements d'usage général	20	3,4	5
Produits chimiques de base, produits azotés, engrais	19	3,3	15
Machines agricoles et forestières	19	3,2	13
Composants et cartes électroniques	18	3,2	8
Équipements pour automobiles	16	2,7	9
Métaux non ferreux	14	2,4	14
Cuir, bagages et chaussures	14	2,4	12
Produits sidérurgiques et de première transformation	13	2,2	17
autres	178	30,6	
<b>Total</b>	<b>581</b>	<b>100</b>	

\* période 2T2017 - 1T2018





## Corrèze

► Poids du département dans les échanges commerciaux de la région sur la période 2T2018 - 1T2019

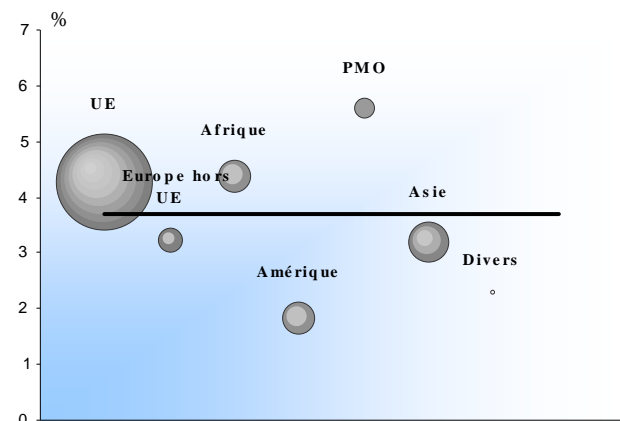
poids global —  
poids par CPA ○

part du département dans le commerce global de la région 3,7 % à l'export, 2,4 % à l'import.  
part du département dans le commerce de la région pour une zone particulière, par exemple 4,4 % des exportations de la région vers l'Afrique.

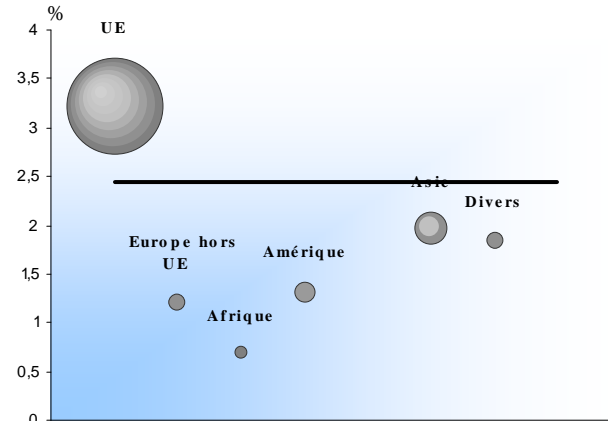
L'aire de chaque cercle représente la part de la zone considérée dans les échanges du département. Ainsi, l'aire du cercle <Afrique> figure 7,9 % des exportations du département, celle du cercle <Asie>, 11,8 %

Le graphique met donc en évidence les spécificités départementales selon une approche de type "point fort - point faible"

## export



## import



► Palmarès produits sur la période 2T2018 - 1T2019

Exportations *millions d'euros*

Nomenclature agrégée A129 valeur % rang  
antérieur\*

Allemagne	225	25,8	1
Italie	98	11,3	2
Espagne	56	6,5	4
Royaume-Uni	51	5,8	3
Etats-Unis d Amérique	50	5,7	5
Chine	30	3,5	7
Belgique	28	3,3	8
Pays-Bas	27	3,1	10
Algérie	24	2,8	6
Pologne	20	2,3	9
Maroc	17	2,0	13
Suisse	16	1,8	20
Vietnam	15	1,8	12
Portugal	14	1,6	18
Tunisie	13	1,5	14

autres 185 21,3  
**Total 870 100**

\* période 2T2017 - 1T2018

Importations *millions d'euros*

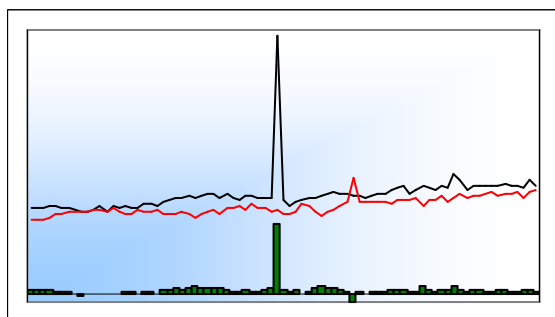
Nomenclature agrégée A129 valeur % rang  
antérieur\*

Allemagne	135	15,5	1
Espagne	83	14,2	3
Italie	70	12,0	2
Pays-Bas	37	6,3	4
Belgique	33	5,7	5
Chine	27	4,6	6
Suède	20	3,5	8
Pologne	16	2,8	11
Etats-Unis d Amérique	14	2,4	9
Finlande	14	2,4	10
Portugal	14	2,3	7
Suisse	13	2,3	12
Pays non classifiés ailleurs	8	1,4	21
Royaume-Uni	7	1,2	14
Corée du Sud	7	1,1	13

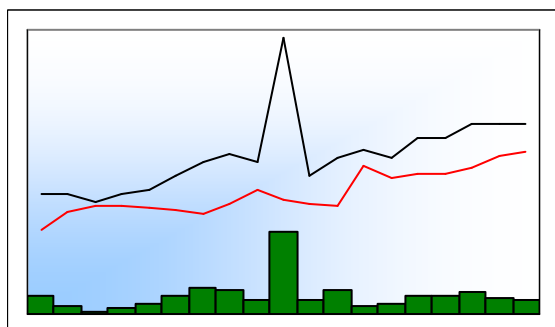
autres 84 14,5  
**Total 581 100**

\* période 2T2017 - 1T2018





	Export	Import	Solde
1T1999	25	14	11
1T2018	49	41	8
2T2018	48	41	6
3T2018	47	36	11
4T2018	54	43	11
1T2019	49	43	6



	Export	Import	Solde
2013	178	131	47
2014	177	130	47
2015	197	139	57
2016	197	154	43
2017	195	161	34
2018	197	161	37

► Structure des échanges par produits et zones

Nomenclature agrégée A17 et A38	1T2019			2T2018 - 1T2019		
	export	import	solde	export	import	solde
AZ Produits agricoles, sylvicoles et piscicoles	8	1	7	33	4	30
DE Hydrocarbures	3	0	3	11	1	10
C1 Produits des IAA	15	3	12	57	10	47
C2 Produits pétroliers raffinés et coke	0	0	0	0	3	-3
C3 Equipements	5	6	0	22	21	1
C4 Matériels de transport	3	6	-2	14	22	-9
C5 Autres produits industriels	12	26	-14	50	95	-45
<i>C1 à C5 = Industrie manufacturière</i>	36	41	-5	143	151	-8
ZZ Produits divers	2	1	1	10	7	2
<b>Ensemble CAF/FAB hors matériel militaire</b>	<b>49</b>	<b>43</b>	<b>6</b>	<b>197</b>	<b>163</b>	<b>34</b>
UE	44	36	8	171	133	38
dont Zone euro	41	30	11	159	109	50
Europe hors UE	2	1	1	7	3	3
Afrique	1	0	1	6	1	5
Amérique	1	1	0	7	6	1
Proche et Moyen Orient	0	0	0	1	0	1
Asie	2	5	-4	5	19	-14
Divers	0	0	0	1	2	-0

millions d'euros





Creuse

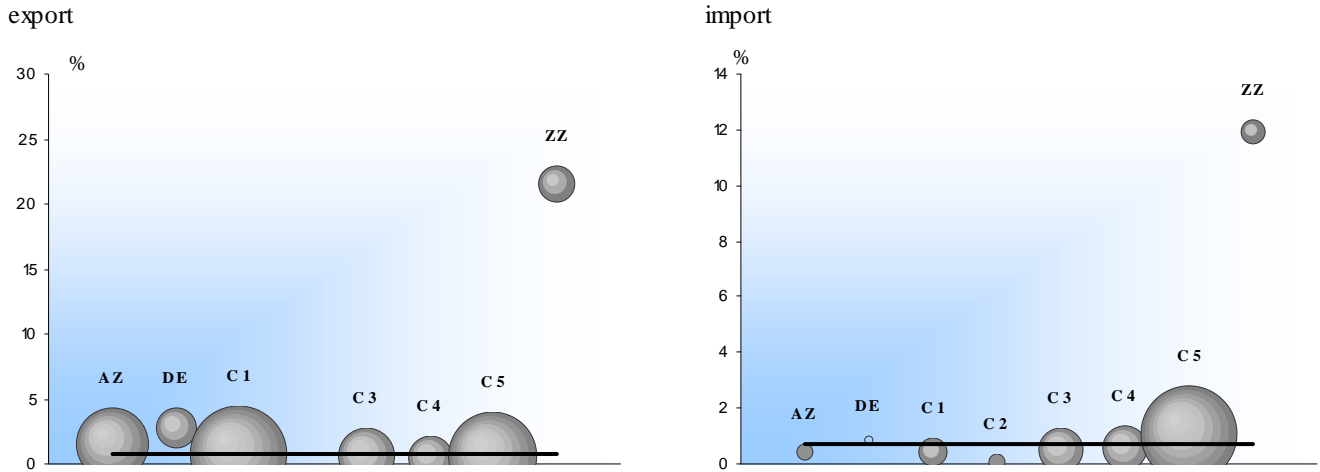
Poids du département dans les échanges commerciaux de la région - période 2T2018 - 1T2019

pois global —  
pois par CPA ○

part du département dans le commerce global de la région 0,8 % à l'export, 0,7 % à l'import.  
part du département dans le commerce de la région pour un produit particulier, par exemple 0,8 % des exportations de produits des IAA (C1) de la région.

L'aire de chaque cercle représente la part de la Nomenclature Agrégée considérée dans les échanges du département. Ainsi, l'aire du cercle <Produits des IAA> (C1) figure 28,9 % des exportations du département, celle du cercle <Matériels de transport> (C4), 7 %

Le graphique met donc en évidence les spécificités départementales selon une approche de type "point fort - point faible"



- AZ Produits agricoles, sylvicoles, de la pêche et de l'aquaculture
- DE Hydrocarbures naturels
- C1 Produits des IAA
- C2 Produits pétroliers raffinés et coke
- C3 Equipements mécaniques, matériel électrique, électronique et optique
- C4 Matériels de transport
- C5 Autres produits industrie
- ZZ Produits divers

Palmarès produits sur la période 2T2018 - 1T2019

Exportations	millions d'euros		
	valeur	%	rang
Nomenclature agrégée A129			antérieur*
Produits laitiers et glaces	53	26,9	1
Produits de la culture et de l'élevage	31	15,8	2
Matériaux de construction et produits minér:	19	9,7	3
Équipements pour automobiles	13	6,8	9
Produits divers des industries extractives	11	5,6	5
Machines diverses d'usage spécifique	11	5,6	4
Produits sidérurgiques et de première transfoi	10	5,0	6
Produits de l'édition, logiciels	10	4,9	7
Appareils de mesure, d'essai et de navigation	5	2,4	8
Meubles	4	2,1	12
Produits en caoutchouc	4	2,1	10
Machines et équipements d'usage général	3	1,6	11
Produits de boulangerie-pâtisserie et pâtes ali	2	1,1	18
Produits en plastique	2	1,1	14
Ouvrages en métaux (coutellerie, outils, quin	2	1,0	19
autres	17	8,4	
<b>Total</b>	<b>197</b>	<b>100</b>	

\* période 2T2017 - 1T2018

Importations	millions d'euros		
	valeur	%	rang
Nomenclature agrégée A129			antérieur*
Matériaux de construction et produits minér:	22	13,3	1
Équipements pour automobiles	16	9,6	3
Produits sidérurgiques et de première transfoi	13	8,1	4
Articles d'habillement	8	4,7	5
Machines et équipements d'usage général	8	4,7	11
Produits chimiques de base, produits azotés, r	7	4,5	2
Produits de l'édition, logiciels	7	4,4	6
Produits en plastique	6	3,6	7
Bois, articles en bois	6	3,5	9
Produits de la construction automobile	5	3,2	12
Ouvrages en métaux (coutellerie, outils, quin	5	3,1	10
Machines agricoles et forestières	4	2,7	13
Métaux non ferreux	4	2,3	16
Produits de l'industrie textile	4	2,2	15
Meubles	4	2,2	14
autres	45	27,7	
<b>Total</b>	<b>163</b>	<b>100</b>	

\* période 2T2017 - 1T2018







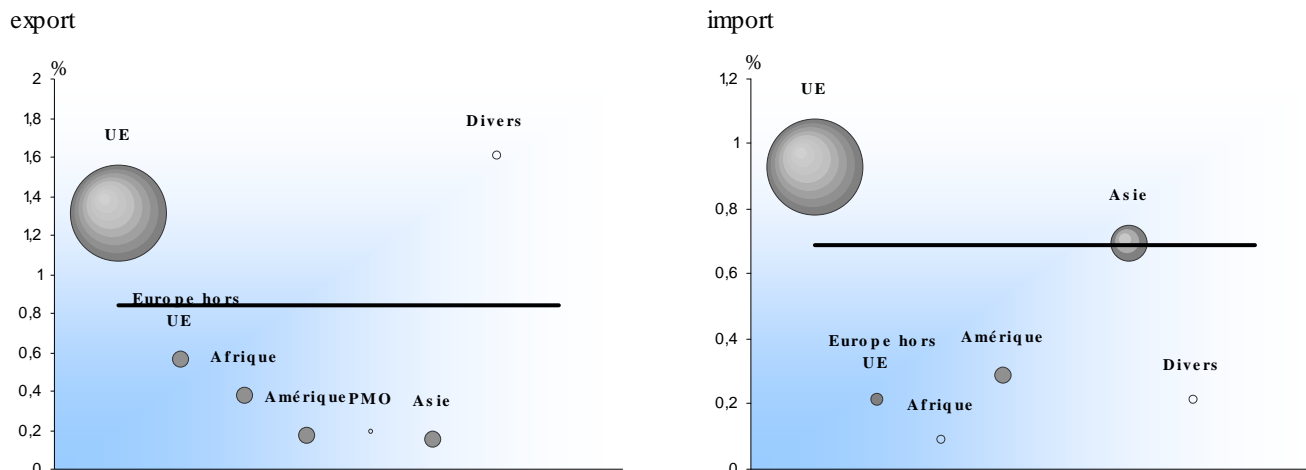
Creuse

► Poids du département dans les échanges commerciaux de la région sur la période 2T2018 - 1T2019

poids global — part du département dans le commerce global de la région 0,8 % à l'export, 0,7 % à l'import.  
 poids par CPA ● part du département dans le commerce de la région pour une zone particulière, par exemple 0,4 % des exportations de la région vers l'Afrique.

L'aire de chaque cercle représente la part de la zone considérée dans les échanges du département. Ainsi, l'aire du cercle <Afrique> figure 3 % des exportations du département, celle du cercle <Asie>, 2,4 %

Le graphique met donc en évidence les spécificités départementales selon une approche de type "point fort - point faible"



► Palmarès produits sur la période 2T2018 - 1T2019

Exportations Nomenclature agrégée A129	millions d'euros		
	valeur	%	rang antérieur*
Italie	59	29,7	1
Allemagne	54	27,5	2
Belgique	16	8,2	3
Espagne	11	5,4	4
Pays-Bas	8	4,1	5
Suisse	6	3,2	7
Etats-Unis d Amérique	6	3,0	9
Irlande	5	2,6	10
Royaume-Uni	5	2,5	6
Roumanie	3	1,6	12
Portugal	3	1,3	13
Maroc	2	1,2	11
Danemark	2	0,8	20
Autriche	1	0,7	21
Japon	1	0,7	22

autres	15	7,6	
<b>Total</b>	<b>197</b>	<b>100</b>	

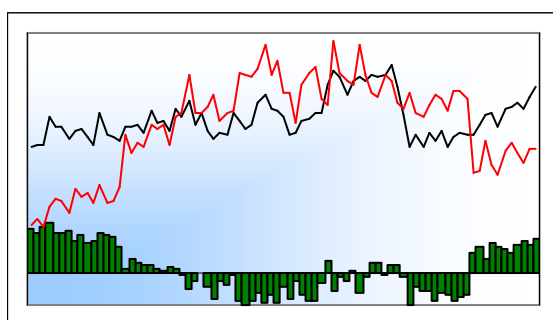
\* période 2T2017 - 1T2018

Importations Nomenclature agrégée A129	millions d'euros		
	valeur	%	rang antérieur*
Allemagne	34	17,1	1
Espagne	20	12,4	4
Italie	19	11,9	3
Belgique	17	10,5	2
Chine	8	5,0	5
Royaume-Uni	6	3,9	8
Pays-Bas	6	3,6	6
Pologne	6	3,5	7
Autriche	5	3,0	12
Corée du Sud	5	2,8	9
Portugal	4	2,7	10
Bulgarie	4	2,3	11
Etats-Unis d Amérique	3	2,0	13
Suède	3	1,9	14
Suisse	3	1,6	15

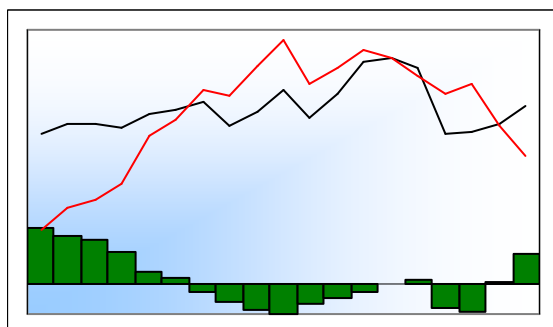
autres	20	12,4	
<b>Total</b>	<b>163</b>	<b>100</b>	

\* période 2T2017 - 1T2018





	Export	Import	Solde
1T1999	189	105	84
1T2018	234	195	40
2T2018	238	182	56
3T2018	232	171	61
4T2018	244	188	56
1T2019	256	187	68



	Export	Import	Solde
2013	1 028	999	29
2014	785	933	-148
2015	793	968	-175
2016	824	817	7
2017	893	709	184
2018	949	736	213

► Structure des échanges par produits et zones

Nomenclature agrégée A17 et A38	1T2019			2T2018 - 1T2019		
	export	import	solde	export	import	solde
AZ Produits agricoles, sylvicoles et piscicoles	25	2	23	103	8	96
DE Hydrocarbures	4	1	3	16	4	12
C1 Produits des IAA	15	12	3	68	49	19
C2 Produits pétroliers raffinés et coke	0	0	0	0	5	-4
C3 Equipements	92	52	40	332	196	136
C4 Matériels de transport	24	21	4	92	75	17
C5 Autres produits industriels	95	99	-5	351	390	-39
<i>C1 à C5 = Industrie manufacturière</i>	226	184	42	844	715	129
ZZ Produits divers	1	0	1	7	2	4
<b>Ensemble CAF/FAB hors matériel militaire</b>	<b>256</b>	<b>187</b>	<b>68</b>	<b>970</b>	<b>729</b>	<b>241</b>
UE	213	137	76	796	538	258
dont Zone euro	155	109	47	586	423	163
Europe hors UE	10	4	6	40	17	23
Afrique	6	4	2	24	14	10
Amérique	17	4	13	62	15	47
Proche et Moyen Orient	1	0	1	7	1	6
Asie	8	37	-29	39	135	-96
Divers	0	2	-2	1	9	-8



Haute-Vienne

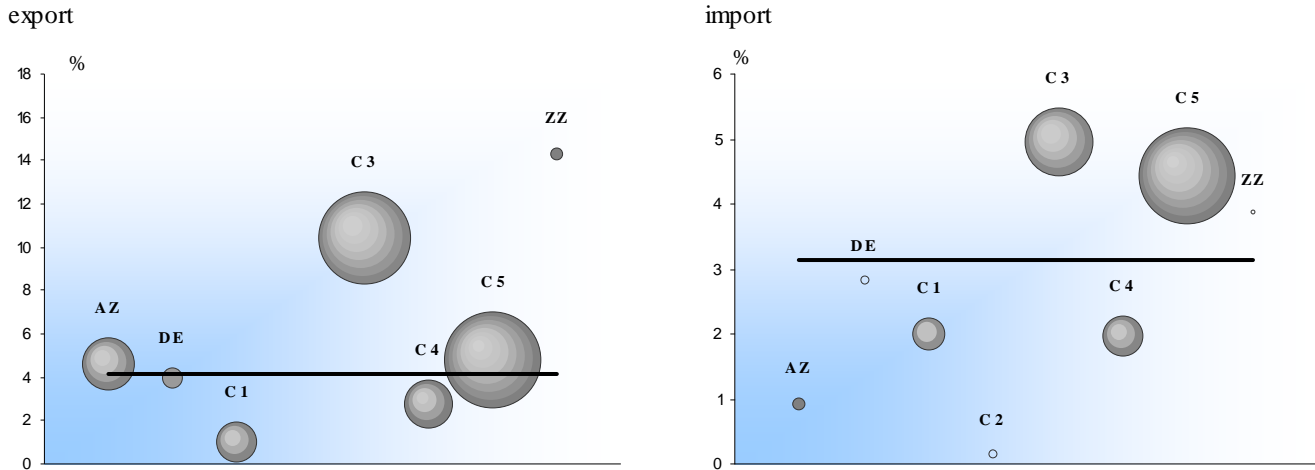
Poids du département dans les échanges commerciaux de la région - période 2T2018 - 1T2019

pois global —  
pois par CPA ○

part du département dans le commerce global de la région 4,1 % à l'export, 3,1 % à l'import.  
part du département dans le commerce de la région pour un produit particulier, par exemple  
1 % des exportations de produits des IAA (C1) de la région.

L'aire de chaque cercle représente la part de la Nomenclature Agrégée considérée dans les échanges du département. Ainsi, l'aire du cercle <Produits des IAA> (C1) figure 7 % des exportations du département, celle du cercle <Matériels de transport> (C4), 9,5 %

Le graphique met donc en évidence les spécificités départementales selon une approche de type "point fort - point faible"



- AZ Produits agricoles, sylvicoles, de la pêche et de l'aquaculture
- DE Hydrocarbures naturels
- C1 Produits des IAA
- C2 Produits pétroliers raffinés et coke
- C3 Equipements mécaniques, matériel électrique, électronique et optique
- C4 Matériels de transport
- C5 Autres produits industrie
- ZZ Produits divers

Palmarès produits sur la période 2T2018 - 1T2019

Exportations	millions d'euros		
	valeur	%	rang
Nomenclature agrégée A129			antérieur*
Matériel électrique	229	23,6	1
Pâte à papier, papier et carton	145	15,0	2
Produits de la culture et de l'élevage	102	10,5	3
Viande et produits à base de viande	64	6,6	5
Machines et équipements d'usage général	63	6,4	4
Équipements pour automobiles	60	6,2	6
Matériaux de construction et produits minér	49	5,0	7
Produits en plastique	42	4,3	8
Machines diverses d'usage spécifique	22	2,2	10
Produits de l'industrie textile	18	1,9	11
Cuir, bagages et chaussures	17	1,8	9
Matériel ferroviaire roulant	16	1,6	13
Ouvrages en métaux (coutellerie, outils, quin	16	1,6	12
Produits chimiques divers	12	1,3	20
Produits de la construction automobile	12	1,3	14
autres	103	10,6	
<b>Total</b>	<b>970</b>	<b>100</b>	

\* période 2T2017 - 1T2018

Importations	millions d'euros		
	valeur	%	rang
Nomenclature agrégée A129			antérieur*
Matériel électrique	60	8,3	1
Pâte à papier, papier et carton	59	8,1	2
Machines et équipements d'usage général	58	7,9	3
Produits en plastique	48	6,6	5
Articles d'habillement	45	6,2	4
Machines diverses d'usage spécifique	40	5,5	6
Équipements pour automobiles	40	5,5	8
Produits chimiques de base, produits azotés, r	31	4,3	9
Produits de la construction automobile	30	4,2	10
Ouvrages en métaux (coutellerie, outils, quin	28	3,9	11
Produits de l'industrie textile	25	3,5	12
Produits chimiques divers	25	3,4	14
Cuir, bagages et chaussures	25	3,4	13
Viande et produits à base de viande	20	2,7	7
Produits sidérurgiques et de première transfor	15	2,0	15
autres	180	24,7	
<b>Total</b>	<b>729</b>	<b>100</b>	

\* période 2T2017 - 1T2018





## Haute-Vienne

► Poids du département dans les échanges commerciaux de la région sur la période 2T2018 - 1T2019

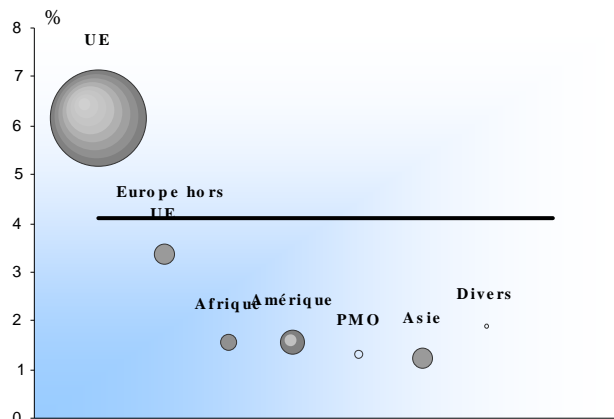
poids global —  
poids par CPA ○

part du département dans le commerce global de la région 4,1 % à l'export, 3,1 % à l'import.  
part du département dans le commerce de la région pour une zone particulière, par exemple  
1,6 % des exportations de la région vers l'Afrique.

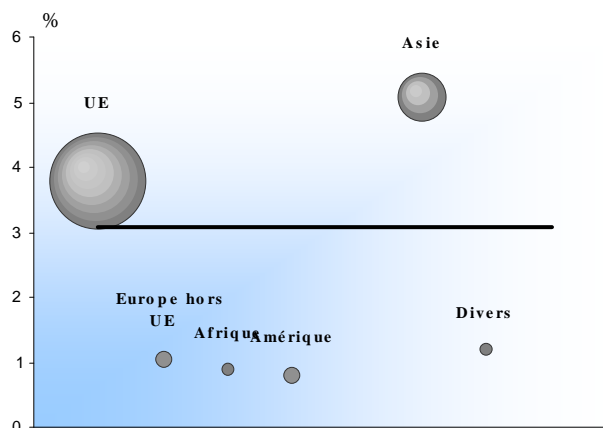
L'aire de chaque cercle représente la part de la zone considérée dans les échanges du département. Ainsi, l'aire du cercle <Afrique> figure 2,5 % des exportations du département, celle du cercle <Asie>, 4,1 %

Le graphique met donc en évidence les spécificités départementales selon une approche de type "point fort - point faible"

## export



## import



► Palmarès produits sur la période 2T2018 - 1T2019

Exportations *millions d'euros*

Nomenclature agrégée A129	valeur % rang		
			antérieur*
Italie	194	20,0	1
Espagne	123	12,7	2
Allemagne	89	9,2	3
Royaume-Uni	73	7,5	4
Belgique	56	5,8	5
Grèce	43	4,4	6
Etats-Unis d Amérique	39	4,0	10
Pologne	37	3,9	7
Hongrie	35	3,6	8
Pays-Bas	34	3,5	9
Suède	25	2,5	11
Roumanie	17	1,8	16
République tchèque	16	1,6	12
Mexique	15	1,6	14
Suisse	15	1,5	18

autres 159 16,3  
**Total 970 100**

\* période 2T2017 - 1T2018

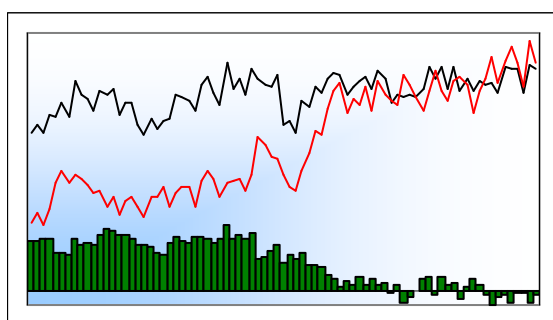
Importations *millions d'euros*

Nomenclature agrégée A129	valeur % rang		
			antérieur*
Allemagne	123	12,7	1
Italie	83	11,4	3
Espagne	83	11,3	2
Chine	69	9,4	4
Belgique	43	5,9	6
Royaume-Uni	34	4,7	7
Suède	33	4,6	5
Portugal	31	4,3	8
Pays-Bas	27	3,7	9
Pologne	19	2,6	10
Japon	17	2,4	11
Bangladesh	14	1,9	14
Autriche	12	1,6	15
Etats-Unis d Amérique	12	1,6	13
Finlande	10	1,3	18

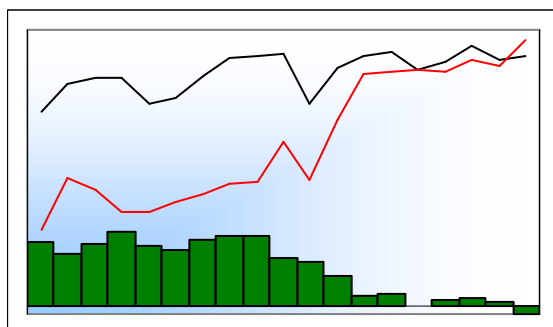
autres 119 16,3  
**Total 729 100**

\* période 2T2017 - 1T2018





	Export	Import	Solde
1T1999	171	89	82
1T2018	227	248	-20
2T2018	229	233	-4
3T2018	207	212	-5
4T2018	232	253	-21
1T2019	229	234	-5



	Export	Import	Solde
2013	824	824	0
2014	847	815	32
2015	890	851	39
2016	854	832	22
2017	865	909	-43
2018	895	946	-50

► Structure des échanges par produits et zones

Nomenclature agrégée A17 et A38	1T2019			2T2018 - 1T2019		
	export	import	solde	export	import	solde
AZ Produits agricoles, sylvicoles et piscicoles	13	19	-6	66	60	6
DE Hydrocarbures	12	1	12	50	3	47
C1 Produits des IAA	24	35	-11	106	132	-25
C2 Produits pétroliers raffinés et coke	0	1	-1	0	16	-16
C3 Equipements	25	37	-12	93	139	-45
C4 Matériels de transport	4	13	-9	9	63	-54
C5 Autres produits industriels	150	127	23	570	515	55
<i>C1 à C5 = Industrie manufacturière</i>	203	213	-10	779	865	-86
ZZ Produits divers	0	1	-1	2	5	-3
<b>Ensemble CAF/FAB hors matériel militaire</b>	<b>229</b>	<b>234</b>	<b>-5</b>	<b>897</b>	<b>932</b>	<b>-35</b>
UE	180	161	19	693	675	19
dont Zone euro	135	144	-9	529	605	-76
Europe hors UE	11	13	-2	38	29	9
Afrique	7	7	0	37	32	4
Amérique	9	16	-7	37	67	-30
Proche et Moyen Orient	3	3	0	18	10	8
Asie	18	29	-11	71	99	-28
Divers	0	4	-4	2	20	-18

millions d'euros





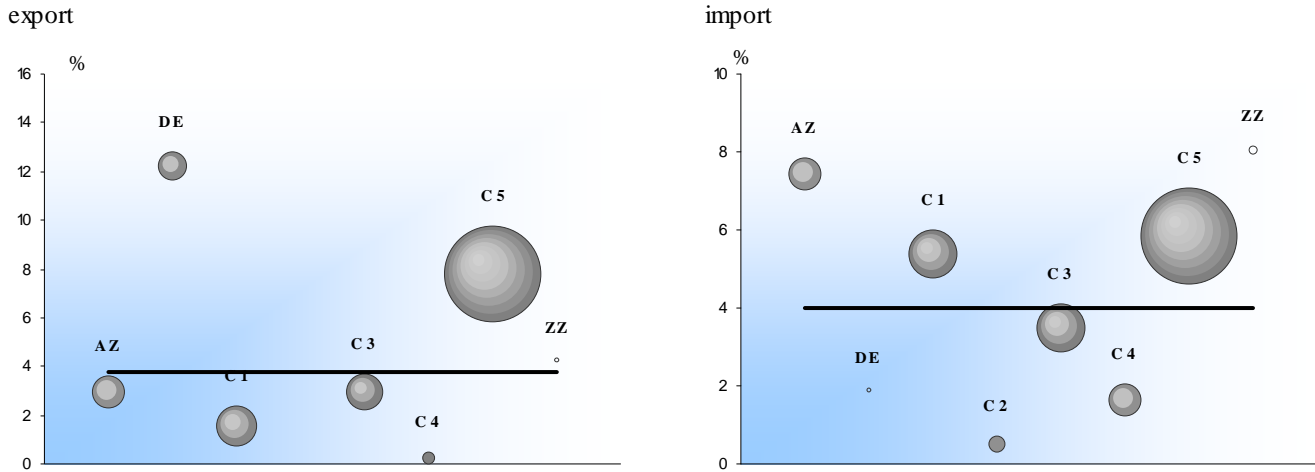
► Poids du département dans les échanges commerciaux de la région - période 2T2018 - 1T2019

poids global —  
poids par CPA ○

part du département dans le commerce global de la région 3,8 % à l'export, 4 % à l'import.  
part du département dans le commerce de la région pour un produit particulier, par exemple 1,5 % des exportations de produits des IAA (C1) de la région.

L'aire de chaque cercle représente la part de la Nomenclature Agrégée considérée dans les échanges du département. Ainsi, l'aire du cercle <Produits des IAA> (C1) figure 11,9 % des exportations du département, celle du cercle <Matériels de transport> (C4), 1 %

Le graphique met donc en évidence les spécificités départementales selon une approche de type "point fort - point faible"



AZ Produits agricoles, sylvicoles, de la pêche et de l'aquaculture  
DE Hydrocarbures naturels  
C1 Produits des IAA  
C2 Produits pétroliers raffinés et coke  
C3 Equipements mécaniques, matériel électrique, électronique et optique  
C4 Matériels de transport  
C5 Autres produits industrie  
ZZ Produits divers

► Palmarès produits sur la période 2T2018 - 1T2019

Exportations	millions d'euros		
	valeur	%	rang antérieur*

Pâte à papier, papier et carton	253	28,2	1
Produits en plastique	67	7,4	3
Produits de la culture et de l'élevage	66	7,4	2
Déchets industriels	48	5,4	6
Machines et équipements d'usage général	47	5,2	4
Verre et articles en verre	42	4,7	5
Produits laitiers et glaces	39	4,3	8
Parfums, cosmétiques et produits d'entretien	35	3,9	16
Viande et produits à base de viande	34	3,7	7
Articles en papier ou en carton	30	3,3	10
Produits chimiques de base, produits azotés, r	27	3,0	9
Cuir, bagages et chaussures	25	2,7	11
Instruments à usage médical, optique et dent	24	2,6	13
Produits en caoutchouc	15	1,7	15
Produits chimiques divers	13	1,5	14

autres	133	14,8	
<b>Total</b>	<b>897</b>	<b>100</b>	

\* période 2T2017 - 1T2018

Importations	millions d'euros		
	valeur	%	rang antérieur*

Pâte à papier, papier et carton	161	17,3	1
Machines et équipements d'usage général	71	7,6	3
Produits de la culture et de l'élevage	59	6,3	2
Produits chimiques de base, produits azotés, r	57	6,2	5
Aliments pour animaux	57	6,1	4
Produits de la construction automobile	55	5,9	6
Ouvrages en métaux (coutellerie, outils, quin	36	3,9	11
Produits en plastique	36	3,9	7
Verre et articles en verre	34	3,6	9
Produits laitiers et glaces	33	3,6	10
Produits chimiques divers	31	3,3	15
Cuir, bagages et chaussures	31	3,3	8
Matériel électrique	22	2,3	12
Instruments à usage médical, optique et dent	20	2,1	14
Produits sidérurgiques et de première transfoi	17	1,8	13

autres	213	22,9	
<b>Total</b>	<b>932</b>	<b>100</b>	

\* période 2T2017 - 1T2018





## Dordogne

► Poids du département dans les échanges commerciaux de la région sur la période 2T2018 - 1T2019

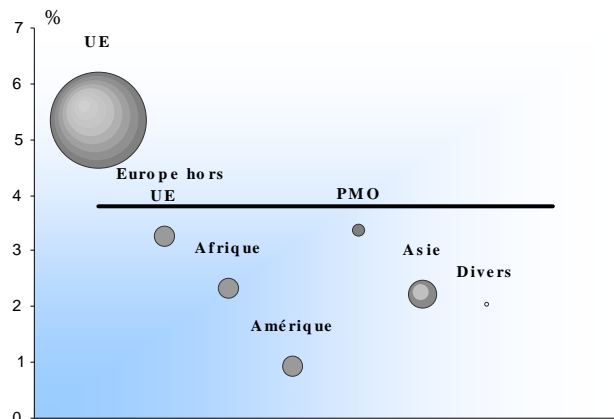
poids global —  
poids par CPA ○

part du département dans le commerce global de la région 3,8 % à l'export, 3,9 % à l'import.  
part du département dans le commerce de la région pour une zone particulière, par exemple 2,3 % des exportations de la région vers l'Afrique.

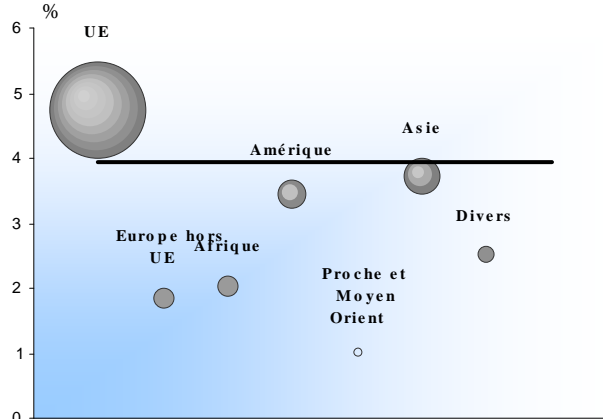
L'aire de chaque cercle représente la part de la zone considérée dans les échanges du département. Ainsi, l'aire du cercle <Afrique> figure 4,1 % des exportations du département, celle du cercle <Asie>, 8 %

Le graphique met donc en évidence les spécificités départementales selon une approche de type "point fort - point faible"

## export



## import



► Palmarès produits sur la période 2T2018 - 1T2019

Exportations *millions d'euros*

Nomenclature agrégée A129 valeur % rang  
antérieur\*

Allemagne	163	18,2	2
Espagne	144	16,0	1
Royaume-Uni	112	12,4	3
Belgique	64	7,1	4
Italie	59	6,5	5
Pays-Bas	39	4,3	6
Etats-Unis d Amérique	26	2,9	7
Pologne	23	2,6	8
Portugal	21	2,3	11
Suisse	20	2,2	12
Chine	18	2,0	9
Corée du Sud	15	1,7	10
Grèce	15	1,7	13
République tchèque	15	1,7	17
Tunisie	11	1,3	14

autres 152 17,0  
**Total 897 100**

\* période 2T2017 - 1T2018

Importations *millions d'euros*

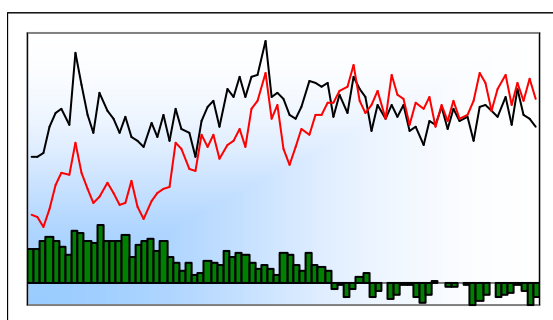
Nomenclature agrégée A129 valeur % rang  
antérieur\*

Allemagne	155	17,3	2
Espagne	150	16,1	1
Pays-Bas	105	11,3	3
Italie	81	8,7	4
Chine	60	6,5	5
Portugal	48	5,2	6
Belgique	30	3,2	7
Brésil	22	2,4	8
Suède	19	2,0	14
Etats-Unis d Amérique	18	1,9	9
Royaume-Uni	17	1,8	17
Retour France	16	1,8	16
Maroc	15	1,6	15
Pologne	15	1,6	23
Tunisie	13	1,4	13

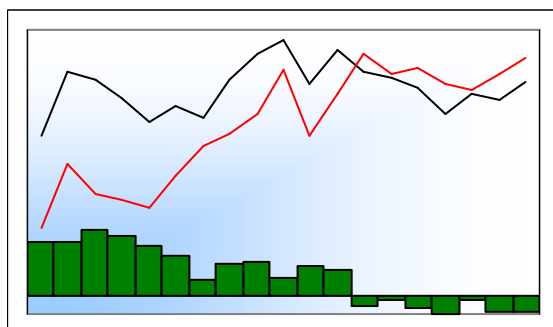
autres 167 17,9  
**Total 932 100**

\* période 2T2017 - 1T2018





	Export	Import	Solde
1T1999	1 380	868	512
1T2018	1 649	1 824	-175
2T2018	1 964	2 003	-38
3T2018	1 727	1 860	-133
4T2018	1 707	2 053	-345
1T2019	1 630	1 871	-241



	Export	Import	Solde
2013	7 044	7 536	-492
2014	6 379	7 139	-759
2015	6 854	6 998	-143
2016	6 703	7 379	-676
2017	7 177	7 820	-643
2018	7 047	7 740	-692

► Structure des échanges par produits et zones

Nomenclature agrégée A17 et A38	1T2019			2T2018 - 1T2019		
	export	import	solde	export	import	solde
AZ Produits agricoles, sylvicoles et piscicoles	35	59	-24	142	192	-50
DE Hydrocarbures	36	10	25	199	37	162
C1 Produits des IAA	636	218	418	2 679	973	1 706
C2 Produits pétroliers raffinés et coke	0	397	-397	2	1 718	-1 716
C3 Equipements	181	273	-91	803	1 090	-286
C4 Matériels de transport	330	228	102	1 583	1 169	415
C5 Autres produits industriels	411	683	-272	1 611	2 591	-980
<i>C1 à C5 = Industrie manufacturière</i>	1 558	1 798	-240	6 679	7 540	-861
ZZ Produits divers	1	3	-2	9	18	-9
<b>Ensemble CAF/FAB hors matériel militaire</b>	<b>1 630</b>	<b>1 871</b>	<b>-241</b>	<b>7 028</b>	<b>7 786</b>	<b>-758</b>
UE	796	1 085	-289	3 020	4 616	-1 596
dont Zone euro	578	864	-286	2 234	3 761	-1 528
Europe hors UE	93	277	-184	353	887	-534
Afrique	76	59	17	401	224	177
Amérique	338	157	181	1 690	837	853
Proche et Moyen Orient	28	3	25	165	98	68
Asie	287	256	31	1 354	893	461
Divers	11	33	-22	45	232	-187

millions d'euros





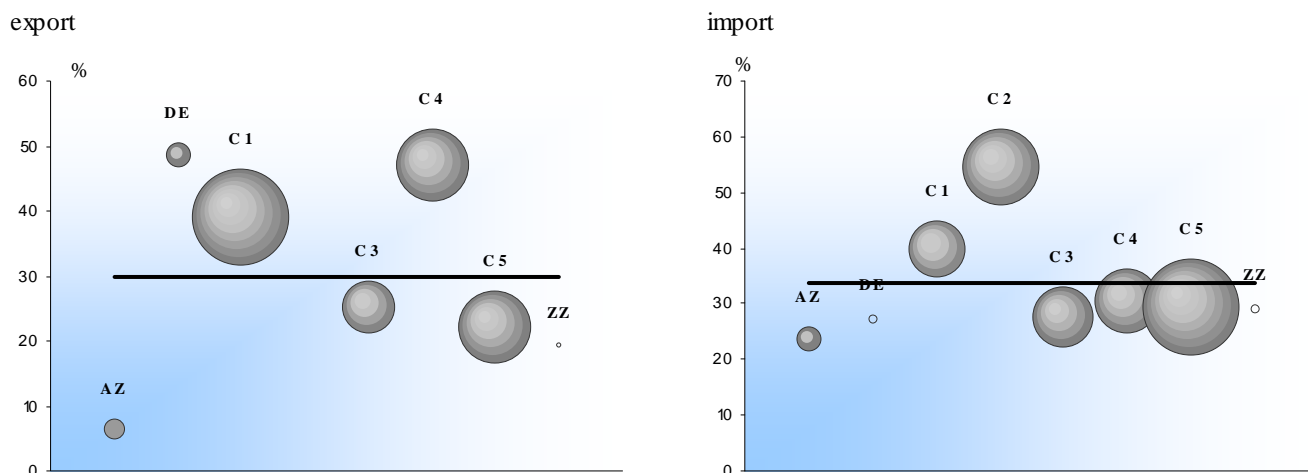


Gironde

Poids du département dans les échanges commerciaux de la région - période 2T2018 - 1T2019

pois global — part du département dans le commerce global de la région 29,8 % à l'export, 33,6 % à l'import.  
 pois par CPA ○ part du département dans le commerce de la région pour un produit particulier, par exemple 38,9 % des exportations de produits des IAA (C1) de la région.

L'aire de chaque cercle représente la part de la Nomenclature Agrégée considérée dans les échanges du département. Ainsi, l'aire du cercle <Produits des IAA> (C1) figure 38,1 % des exportations du département, celle du cercle <Matériels de transport> (C4), 22,5 %  
 Le graphique met donc en évidence les spécificités départementales selon une approche de type "point fort - point faible"



- AZ Produits agricoles, sylvicoles, de la pêche et de l'aquaculture
- DE Hydrocarbures naturels
- C1 Produits des IAA
- C2 Produits pétroliers raffinés et coke
- C3 Equipements mécaniques, matériel électrique, électronique et optique
- C4 Matériels de transport
- C5 Autres produits industrie
- ZZ Produits divers

Palmarès produits sur la période 2T2018 - 1T2019

Exportations	millions d'euros		
Nomenclature agrégée A129	valeur	%	rang antérieur*
Boissons	2 447	34,8	1
Produits de la construction aéronautique et sp	1 101	15,7	2
Produits pharmaceutiques	410	5,8	3
Produits chimiques de base, produits azotés, r	303	4,3	5
Équipements pour automobiles	255	3,6	4
Pâte à papier, papier et carton	241	3,4	7
Matériel électrique	212	3,0	9
Instruments à usage médical, optique et dent	210	3,0	8
Déchets industriels	197	2,8	6
Navires et bateaux	173	2,5	10
Machines et équipements d'usage général	137	2,0	12
Produits de la culture et de l'élevage	136	1,9	11
Ordinateurs et équipements périphériques	132	1,9	14
Bois, articles en bois	128	1,8	13
Appareils de mesure, d'essai et de navigation	99	1,4	19
autres	847	12,1	
<b>Total</b>	<b>7 028</b>	<b>100</b>	

\* période 2T2017 - 1T2018

Importations	millions d'euros		
Nomenclature agrégée A129	valeur	%	rang antérieur*
Produits pétroliers raffinés et coke	1 718	22,1	1
Produits de la construction automobile	584	7,5	2
Boissons	530	6,8	4
Produits chimiques de base, produits azotés, r	479	6,2	5
Produits de la construction aéronautique et sp	441	5,7	3
Ordinateurs et équipements périphériques	242	3,1	6
Produits pharmaceutiques	238	3,1	8
Machines et équipements d'usage général	233	3,0	9
Bois, articles en bois	217	2,8	10
Produits de la culture et de l'élevage	181	2,3	7
Produits chimiques divers	179	2,3	11
Articles d'habillement	164	2,1	16
Matériel électrique	154	2,0	17
Ouvrages en métaux (coutellerie, outils, quin	147	1,9	14
Produits en plastique	128	1,6	18
autres	2 152	27,6	
<b>Total</b>	<b>7 786</b>	<b>100</b>	

\* période 2T2017 - 1T2018





## Gironde

► Poids du département dans les échanges commerciaux de la région sur la période 2T2018 - 1T2019

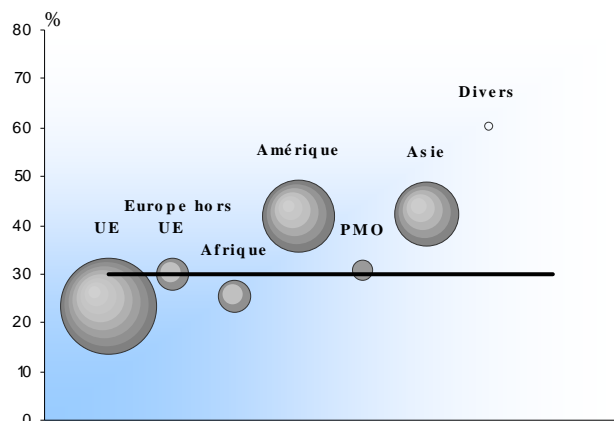
poids global —  
poids par CPA ○

part du département dans le commerce global de la région 29,8 % à l'export, 32,8 % à l'import.  
part du département dans le commerce de la région pour une zone particulière, par exemple  
25,5 % des exportations de la région vers l'Afrique.

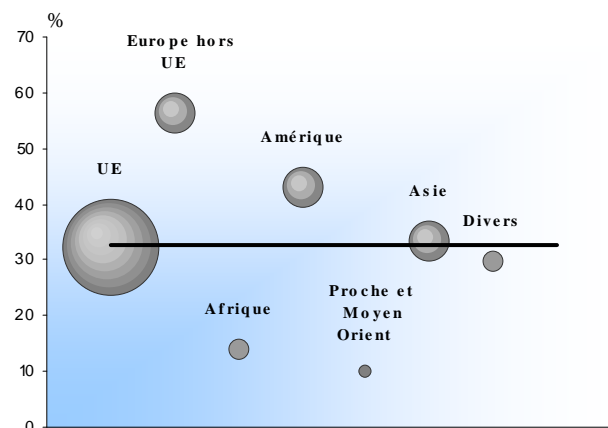
L'aire de chaque cercle représente la part de la zone considérée dans les échanges du département. Ainsi, l'aire du cercle <Afrique> figure 5,7 % des exportations du département, celle du cercle <Asie>, 19,3 %

Le graphique met donc en évidence les spécificités départementales selon une approche de type "point fort - point faible"

## export



## import



► Palmarès produits sur la période 2T2018 - 1T2019

Exportations *millions d'euros*

Nomenclature agrégée A129	valeur	%	rang antérieur*
Etats-Unis d Amérique	1 452	20,7	1
Allemagne	598	8,5	3
Espagne	558	7,9	2
Royaume-Uni	462	6,6	5
Chine	428	6,1	4
Hong-Kong	380	5,4	6
Italie	253	3,6	8
Belgique	252	3,6	7
Suisse	174	2,5	9
Japon	166	2,4	10
Pays-Bas	155	2,2	11
Irlande	127	1,8	36
Egypte	117	1,7	16
Canada	103	1,5	15
Pologne	90	1,3	12

autres 1 713 24,4  
**Total 7 028 100**

\* période 2T2017 - 1T2018

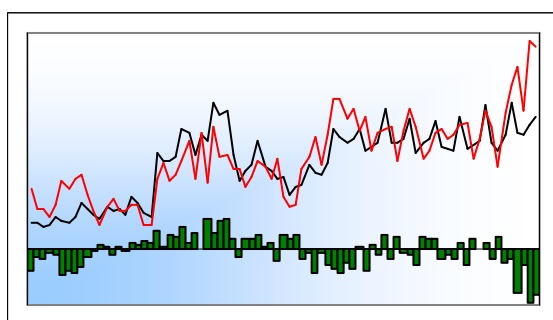
Importations *millions d'euros*

Nomenclature agrégée A129	valeur	%	rang antérieur*
Espagne	948	13,5	2
Allemagne	922	11,8	1
Russie	764	9,8	6
Etats-Unis d Amérique	645	8,3	3
Pays-Bas	617	7,9	5
Chine	559	7,2	4
Italie	428	5,5	7
Belgique	418	5,4	8
Royaume-Uni	304	3,9	9
Suède	185	2,4	15
Pays non classifiés ailleurs	144	1,8	11
Portugal	142	1,8	10
Hongrie	115	1,5	12
Pologne	91	1,2	17
Inde	91	1,2	18

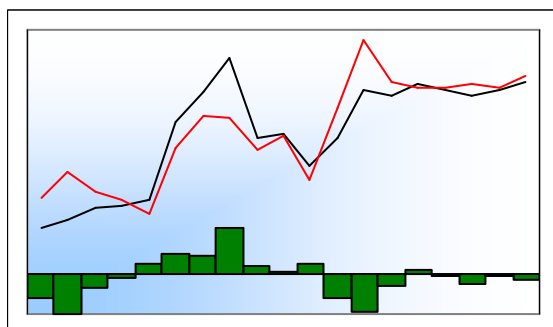
autres 1 411 18,1  
**Total 7 786 100**

\* période 2T2017 - 1T2018





	Export	Import	Solde
1T1999	238	324	-86
1T2018	535	577	-43
2T2018	458	622	-163
3T2018	453	514	-62
4T2018	479	686	-207
1T2019	498	672	-174



	Export	Import	Solde
2013	1 834	1 802	32
2014	1 791	1 808	-17
2015	1 753	1 828	-76
2016	1 794	1 807	-13
2017	1 837	1 878	-42
2018	1 925	2 400	-475

► Structure des échanges par produits et zones

Nomenclature agrégée A17 et A38	1T2019			2T2018 - 1T2019		
	export	import	solde	export	import	solde
AZ Produits agricoles, sylvicoles et piscicoles	81	44	37	232	162	70
DE Hydrocarbures	6	5	1	21	17	4
C1 Produits des IAA	80	45	34	356	186	170
C2 Produits pétroliers raffinés et coke	0	18	-18	0	82	-82
C3 Equipements	11	30	-19	49	108	-59
C4 Matériels de transport	3	301	-298	11	1 060	-1 049
C5 Autres produits industriels	317	227	89	1 219	878	341
<i>C1 à C5 = Industrie manufacturière</i>	411	622	-211	1 635	2 313	-678
ZZ Produits divers	0	0	0	0	2	-1
<b>Ensemble CAF/FAB hors matériel militaire</b>	<b>498</b>	<b>672</b>	<b>-174</b>	<b>1 888</b>	<b>2 494</b>	<b>-606</b>
UE	364	545	-181	1 387	1 988	-601
dont Zone euro	299	519	-220	1 154	1 868	-714
Europe hors UE	45	17	28	135	76	59
Afrique	8	16	-8	32	77	-45
Amérique	34	38	-4	147	133	14
Proche et Moyen Orient	6	1	5	18	6	12
Asie	40	37	4	164	143	22
Divers	1	18	-17	5	71	-66

millions d'euros



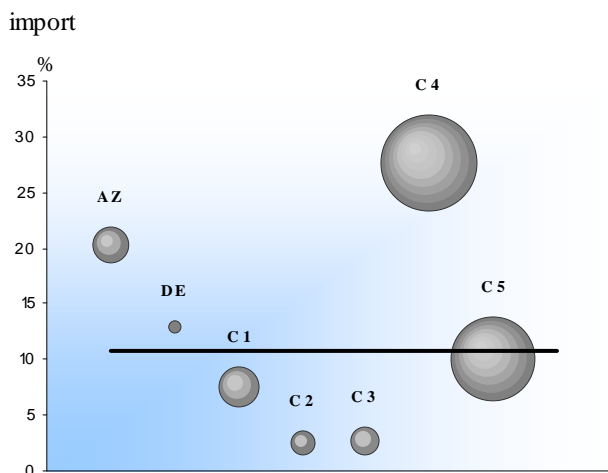
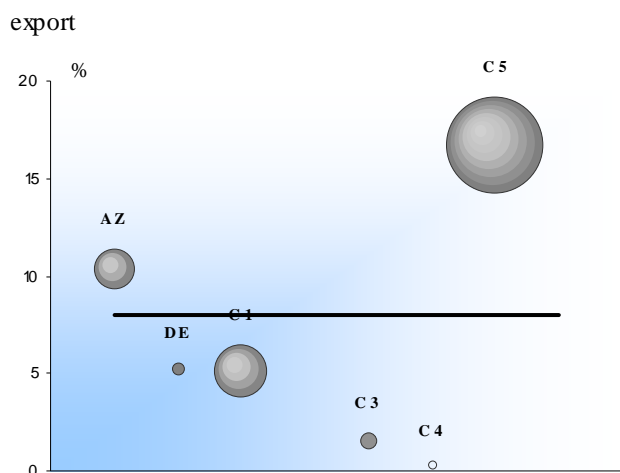


► Poids du département dans les échanges commerciaux de la région - période 2T2018 - 1T2019

poids global —  
poids par CPA ●

part du département dans le commerce global de la région 8 % à l'export, 10,8 % à l'import.  
part du département dans le commerce de la région pour un produit particulier, par exemple 5,2 % des exportations de produits des IAA (C1) de la région.

L'aire de chaque cercle représente la part de la Nomenclature Agrégée considérée dans les échanges du département. Ainsi, l'aire du cercle <Produits des IAA> (C1) figure 18,8 % des exportations du département, celle du cercle <Matériels de transport> (C4), 0,6 %  
Le graphique met donc en évidence les spécificités départementales selon une approche de type "point fort - point faible"



- AZ Produits agricoles, sylvicoles, de la pêche et de l'aquaculture
- DE Hydrocarburés naturels
- C1 Produits des IAA
- C2 Produits pétroliers raffinés et coke
- C3 Equipements mécaniques, matériel électrique, électronique et optique
- C4 Matériels de transport
- C5 Autres produits industrie
- ZZ Produits divers

► Palmarès produits sur la période 2T2018 - 1T2019

Exportations	millions d'euros		
	valeur	%	rang antérieur*
Nomenclature agrégée A129			
Produits chimiques de base, produits azotés, r	375	19,8	1
Pâte à papier, papier et carton	253	13,4	3
Produits de la culture et de l'élevage	216	11,4	2
Bois, articles en bois	182	9,6	4
Articles d'habillement	144	7,6	5
Viande et produits à base de viande	99	5,2	6
Produits à base de fruits et légumes, y compri	90	4,7	8
Produits en plastique	89	4,7	7
Produits chimiques divers	87	4,6	9
Produits alimentaires divers	60	3,2	10
Préparations et conserves à base de poisson €	49	2,6	11
Produits du travail des grains et produits amy	30	1,6	12
Déchets industriels	21	1,1	14
Machines et équipements d'usage général	18	1,0	16
Cuir, bagages et chaussures	15	0,8	13
autres	160	8,5	
<b>Total</b>	<b>1 888</b>	<b>100</b>	

\* période 2T2017 - 1T2018

Importations	millions d'euros		
	valeur	%	rang antérieur*
Nomenclature agrégée A129			
Produits de la construction automobile	1 048	42,0	1
Produits chimiques de base, produits azotés, r	315	12,6	2
Bois, articles en bois	115	4,6	3
Produits de la culture et de l'élevage	85	3,4	5
Produits pétroliers raffinés et coke	82	3,3	14
Articles d'habillement	76	3,0	4
Produits de la pêche et de l'aquaculture	71	2,8	6
Produits sidérurgiques et de première transfoi	64	2,6	13
Pâte à papier, papier et carton	50	2,0	8
Produits à base de fruits et légumes, y compri	44	1,8	7
Produits en plastique	42	1,7	11
Produits chimiques divers	34	1,4	10
Machines et équipements d'usage général	34	1,4	15
Produits alimentaires divers	34	1,3	9
Préparations et conserves à base de poisson €	32	1,3	22
autres	369	14,8	
<b>Total</b>	<b>2 494</b>	<b>100</b>	

\* période 2T2017 - 1T2018





## Landes

► Poids du département dans les échanges commerciaux de la région sur la période 2T2018 - 1T2019

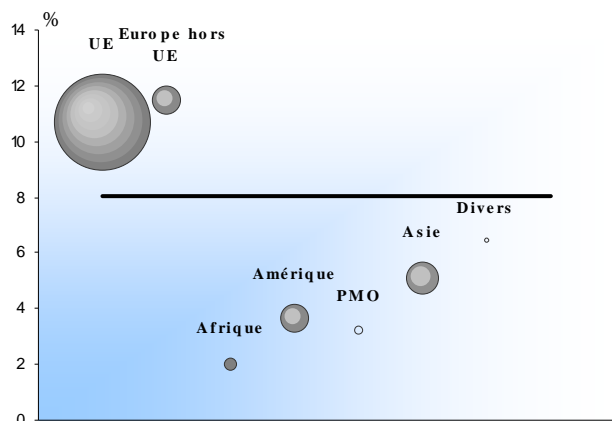
poids global —  
poids par CPA ○

part du département dans le commerce global de la région 8 % à l'export, 10,5 % à l'import.  
part du département dans le commerce de la région pour une zone particulière, par exemple 2 % des exportations de la région vers l'Afrique.

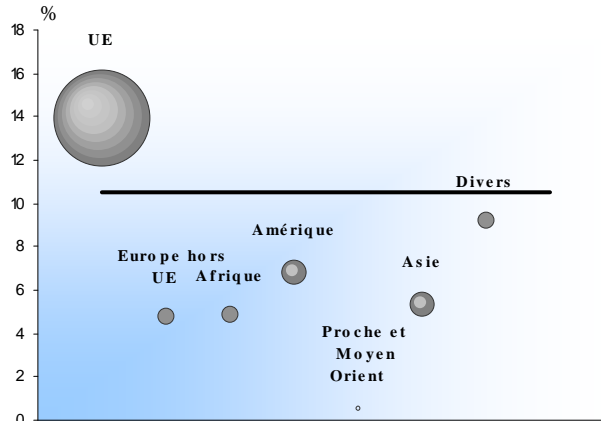
L'aire de chaque cercle représente la part de la zone considérée dans les échanges du département. Ainsi, l'aire du cercle <Afrique> figure 1,7 % des exportations du département, celle du cercle <Asie>, 8,7 %

Le graphique met donc en évidence les spécificités départementales selon une approche de type "point fort - point faible"

## export



## import



► Palmarès produits sur la période 2T2018 - 1T2019

Exportations *millions d'euros*

Nomenclature agrégée A129	valeur % rang		
	antérieur*		
Espagne	456	24,2	1
Allemagne	252	13,4	2
Italie	145	7,7	3
Royaume-Uni	130	6,9	4
Etats-Unis d Amérique	118	6,2	5
Belgique	99	5,3	7
Suisse	93	4,9	6
Pays-Bas	81	4,3	8
Portugal	54	2,9	9
Pologne	36	1,9	10
Inde	35	1,9	13
Japon	30	1,6	11
Chine	28	1,5	14
Autriche	25	1,3	12
Corée du Sud	19	1,0	16

autres 286 15,2  
**Total 1 888 100**

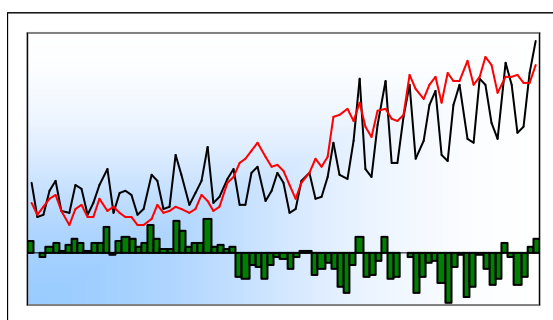
\* période 2T2017 - 1T2018

Importations *millions d'euros*

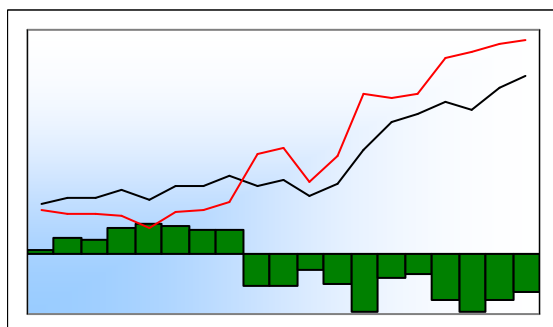
Nomenclature agrégée A129	valeur % rang		
	antérieur*		
Espagne	964	51,1	1
Portugal	511	20,5	2
Allemagne	141	5,7	3
Chine	90	3,6	4
Belgique	80	3,2	5
Etats-Unis d Amérique	71	2,9	8
Italie	64	2,6	7
Retour France	51	2,0	6
Pays-Bas	50	2,0	9
Norvège (yc Svalbard)	39	1,6	11
Royaume-Uni	36	1,4	10
Maroc	30	1,2	16
Suède	27	1,1	14
Brésil	24	1,0	15
Finlande	24	1,0	17

autres 292 11,7  
**Total 2 494 100**

\* période 2T2017 - 1T2018



	Export	Import	Solde
1T1999	157	136	20
1T2018	263	272	-9
2T2018	213	275	-62
3T2018	219	266	-47
4T2018	276	266	11
1T2019	312	287	25



	Export	Import	Solde
2013	856	923	-67
2014	895	1 048	-153
2015	870	1 066	-197
2016	941	1 097	-157
2017	982	1 109	-127
2018	971	1 079	-107

► Structure des échanges par produits et zones

Nomenclature agrégée A17 et A38	1T2019			2T2018 - 1T2019		
	export	import	solde	export	import	solde
AZ Produits agricoles, sylvicoles et piscicoles	124	33	91	302	125	177
DE Hydrocarbures	2	0	2	8	2	6
C1 Produits des IAA	57	41	16	223	169	54
C2 Produits pétroliers raffinés et coke	0	1	-1	0	6	-5
C3 Equipements	14	56	-43	51	229	-178
C4 Matériels de transport	34	19	14	131	83	48
C5 Autres produits industriels	81	132	-52	304	477	-173
<i>C1 à C5 = Industrie manufacturière</i>	185	250	-65	709	962	-253
ZZ Produits divers	0	3	-3	1	4	-3
<b>Ensemble CAF/FAB hors matériel militaire</b>	<b>312</b>	<b>287</b>	<b>25</b>	<b>1 020</b>	<b>1 093</b>	<b>-74</b>
UE	220	205	15	732	813	-82
dont Zone euro	159	172	-13	563	680	-117
Europe hors UE	43	9	35	100	35	64
Afrique	11	5	6	40	21	18
Amérique	26	22	4	99	60	39
Proche et Moyen Orient	2	2	-1	5	6	-1
Asie	8	40	-32	40	136	-96
Divers	2	4	-2	4	21	-17



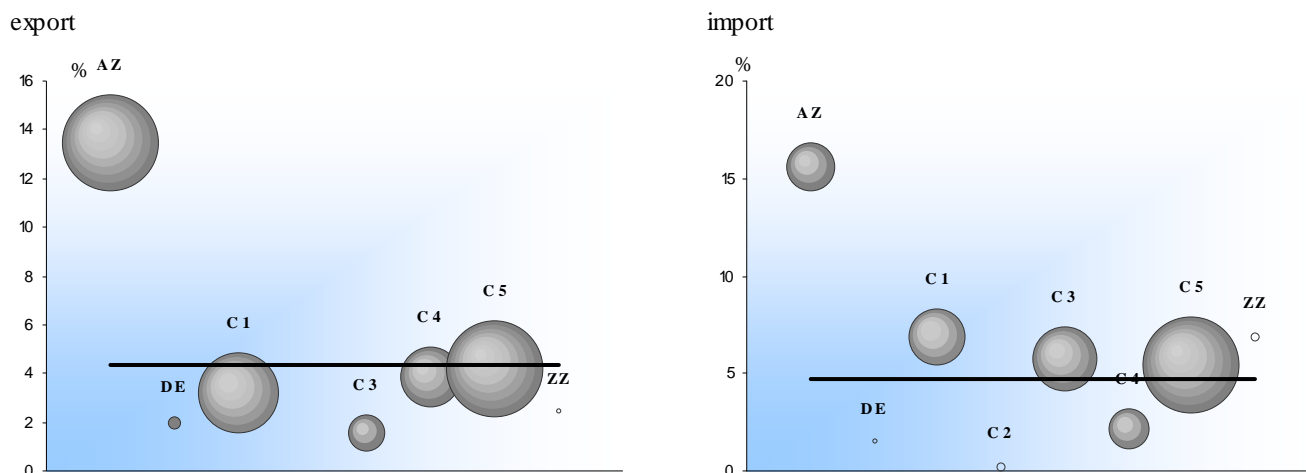
Lot-et-Garonne

Poids du département dans les échanges commerciaux de la région - période 2T2018 - 1T2019

poids global — part du département dans le commerce global de la région 4,3 % à l'export, 4,7 % à l'import.  
 poids par CPA ○ part du département dans le commerce de la région pour un produit particulier, par exemple 3,2 % des exportations de produits des IAA (C1) de la région.

L'aire de chaque cercle représente la part de la Nomenclature Agrégée considérée dans les échanges du département. Ainsi, l'aire du cercle <Produits des IAA> (C1) figure 21,8 % des exportations du département, celle du cercle <Matériels de transport> (C4), 12,8 %

Le graphique met donc en évidence les spécificités départementales selon une approche de type "point fort - point faible"



- AZ Produits agricoles, sylvicoles, de la pêche et de l'aquaculture
- DE Hydrocarbures naturels
- C1 Produits des IAA
- C2 Produits pétroliers raffinés et coke
- C3 Equipements mécaniques, matériel électrique, électronique et optique
- C4 Matériels de transport
- C5 Autres produits industrie
- ZZ Produits divers

Palmarès produits sur la période 2T2018 - 1T2019

Exportations	millions d'euros		
	valeur	%	rang antérieur*
Nomenclature agrégée A129			
Produits de la culture et de l'élevage	301	29,5	1
Produits pharmaceutiques	138	13,5	2
Produits à base de fruits et légumes, y compris	112	11,0	3
Produits de la construction aéronautique et spatiale	77	7,6	4
Bois, articles en bois	51	5,0	6
Aliments pour animaux	47	4,6	7
Produits de la construction automobile	40	3,9	5
Produits chimiques de base, produits azotés, engrais	33	3,3	8
Machines et équipements d'usage général	25	2,4	9
Boissons	24	2,4	10
Produits chimiques divers	22	2,2	11
Produits de l'industrie textile	11	1,1	14
Produits alimentaires divers	11	1,1	13
Huiles et graisses végétales et animales, tourteaux	10	1,0	12
Matériel électrique	10	0,9	23
autres	107	10,5	
<b>Total</b>	<b>1 020</b>	<b>100</b>	

\* période 2T2017 - 1T2018

Importations	millions d'euros		
	valeur	%	rang antérieur*
Nomenclature agrégée A129			
Machines et équipements d'usage général	105	9,6	1
Produits de la culture et de l'élevage	96	8,8	2
Produits en plastique	58	5,3	3
Produits à base de fruits et légumes, y compris	49	4,5	5
Ouvrages en métaux (coutellerie, outils, quincaillerie)	48	4,4	6
Produits chimiques de base, produits azotés, engrais	44	4,0	9
Préparations et conserves à base de poissons et produits de la pêche	44	4,0	8
Produits de la construction automobile	43	3,9	4
Produits pharmaceutiques	39	3,5	7
Meubles	38	3,5	12
Matériel électrique	36	3,3	10
Produits chimiques divers	30	2,7	17
Produits de la pêche et de l'aquaculture	29	2,6	15
Métaux non ferreux	29	2,6	11
Produits de l'industrie textile	27	2,5	14
autres	379	34,7	
<b>Total</b>	<b>1 093</b>	<b>100</b>	

\* période 2T2017 - 1T2018





## Lot-et-Garonne

► Poids du département dans les échanges commerciaux de la région sur la période 2T2018 - 1T2019

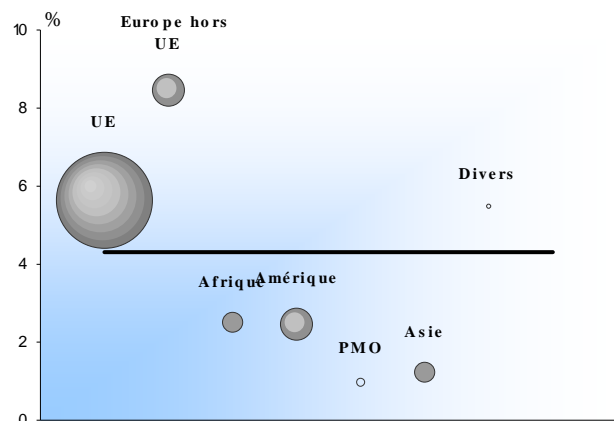
poids global —  
poids par CPA ○

part du département dans le commerce global de la région 4,3 % à l'export, 4,6 % à l'import.  
part du département dans le commerce de la région pour une zone particulière, par exemple 2,5 % des exportations de la région vers l'Afrique.

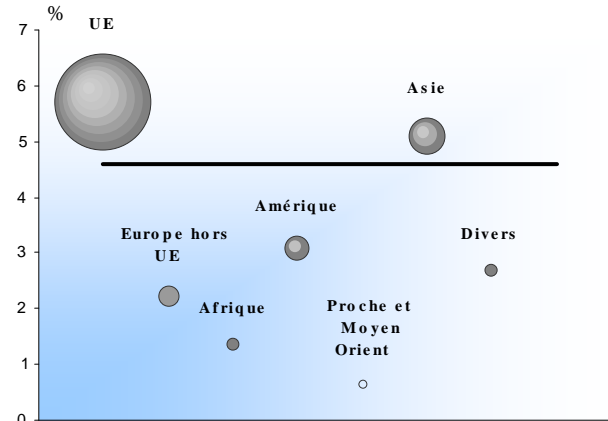
L'aire de chaque cercle représente la part de la zone considérée dans les échanges du département. Ainsi, l'aire du cercle <Afrique> figure 3,9 % des exportations du département, celle du cercle <Asie>, 3,9 %

Le graphique met donc en évidence les spécificités départementales selon une approche de type "point fort - point faible"

## export



## import



► Palmarès produits sur la période 2T2018 - 1T2019

Exportations *millions d'euros*

Nomenclature agrégée A129 valeur % rang  
antérieur\*

Espagne	193	19,0	1
Allemagne	116	11,4	2
Belgique	94	9,2	3
Royaume-Uni	88	8,6	4
Etats-Unis d Amérique	71	7,0	6
Italie	62	6,1	5
Pays-Bas	33	3,2	9
Russie	33	3,2	7
Ukraine	26	2,6	8
Suisse	24	2,3	12
Roumanie	19	1,9	13
Pologne	19	1,9	11
Brésil	19	1,8	22
Grèce	17	1,6	19
Hongrie	15	1,5	18

autres 191 18,7

**Total 1 020 100**

\* période 2T2017 - 1T2018

Importations *millions d'euros*

Nomenclature agrégée A129 valeur % rang  
antérieur\*

Espagne	180	17,7	1
Italie	138	12,7	2
Allemagne	126	11,5	3
Chine	105	9,6	4
Belgique	95	8,7	5
Pays-Bas	74	6,8	6
Royaume-Uni	51	4,7	7
Etats-Unis d Amérique	46	4,2	8
Pologne	30	2,7	9
Portugal	26	2,4	10
Roumanie	17	1,6	14
Danemark	13	1,2	13
Retour France	13	1,2	16
Maroc	11	1,0	11
Irlande	11	1,0	15

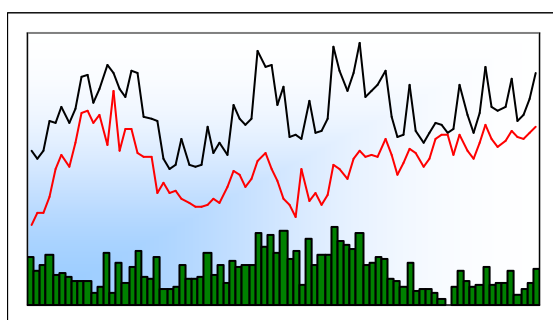
autres 158 14,4

**Total 1 093 100**

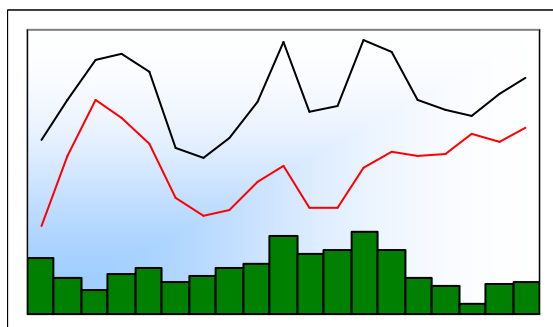
\* période 2T2017 - 1T2018







	Export	Import	Solde
1T1999	523	324	199
1T2018	717	579	137
2T2018	603	562	41
3T2018	623	557	65
4T2018	663	572	91
1T2019	735	590	146



	Export	Import	Solde
2013	2 478	2 013	465
2014	2 392	2 024	368
2015	2 342	2 200	142
2016	2 520	2 134	386
2017	2 661	2 235	427
2018	2 605	2 270	335

► Structure des échanges par produits et zones

Nomenclature agrégée A17 et A38	1T2019			2T2018 - 1T2019		
	export	import	solde	export	import	solde
AZ Produits agricoles, sylvicoles et piscicoles	112	30	82	306	107	199
DE Hydrocarbures	8	7	1	35	50	-15
C1 Produits des IAA	66	43	23	278	195	84
C2 Produits pétroliers raffinés et coke	19	14	5	106	55	51
C3 Equipements	37	110	-72	160	436	-276
C4 Matériels de transport	104	71	33	380	286	94
C5 Autres produits industriels	388	313	74	1 357	1 150	207
<i>C1 à C5 = Industrie manufacturière</i>	615	552	63	2 281	2 121	160
ZZ Produits divers	0	1	-1	2	3	-1
<b>Ensemble CAF/FAB hors matériel militaire</b>	<b>735</b>	<b>590</b>	<b>146</b>	<b>2 623</b>	<b>2 281</b>	<b>343</b>
UE	544	318	226	1 917	1 287	631
dont Zone euro	429	280	149	1 601	1 129	472
Europe hors UE	45	27	18	131	109	22
Afrique	24	35	-11	94	133	-40
Amérique	66	57	9	257	196	61
Proche et Moyen Orient	6	1	5	24	7	17
Asie	49	121	-72	197	423	-226
Divers	1	30	-30	4	126	-122

millions d'euros





# Pyrénées-Atlantiques

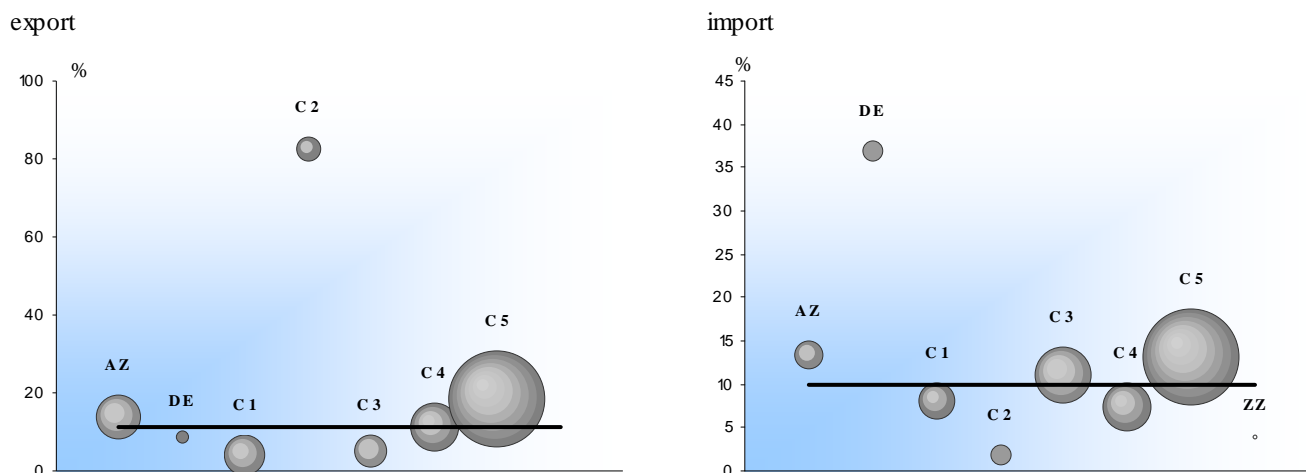
## Poids du département dans les échanges commerciaux de la région - période 2T2018 - 1T2019

pois global —  
pois par CPA ○

part du département dans le commerce global de la région 11,1 % à l'export, 9,8 % à l'import.  
part du département dans le commerce de la région pour un produit particulier, par exemple 4 % des exportations de produits des IAA (C1) de la région.

L'aire de chaque cercle représente la part de la Nomenclature Agrégée considérée dans les échanges du département. Ainsi, l'aire du cercle <Produits des IAA> (C1) figure 10,6 % des exportations du département, celle du cercle <Matériels de transport> (C4), 14,5 %

Le graphique met donc en évidence les spécificités départementales selon une approche de type "point fort - point faible"



AZ Produits agricoles, sylvicoles, de la pêche et de l'aquaculture  
DE Hydrocarbures naturels  
C1 Produits des IAA  
C2 Produits pétroliers raffinés et coke  
C3 Equipements mécaniques, matériel électrique, électronique et optique  
C4 Matériels de transport  
C5 Autres produits industrie  
ZZ Produits divers

## Palmarès produits sur la période 2T2018 - 1T2019

Exportations	millions d'euros		
	valeur	%	rang
Nomenclature agrégée A129			antérieur*
Produits chimiques de base, produits azotés, r	346	13,2	2
Produits de la construction aéronautique et sp	340	13,0	1
Produits sidérurgiques et de première transfor	294	11,2	4
Produits de la culture et de l'élevage	275	10,5	3
Produits chimiques divers	165	6,3	5
Ouvrages en métaux (coutellerie, outils, quin	154	5,9	6
Matériaux de construction et produits minéra	124	4,7	7
Produits pétroliers raffinés et coke	106	4,0	13
Machines et équipements d'usage général	84	3,2	8
Produits laitiers et glaces	83	3,1	9
Instruments à usage médical, optique et dent	68	2,6	11
Viande et produits à base de viande	64	2,4	10
Produits alimentaires divers	54	2,1	12
Produits pharmaceutiques	45	1,7	16
Produits en plastique	42	1,6	15
autres	380	14,5	
<b>Total</b>	<b>2 623</b>	<b>100</b>	

\* période 2T2017 - 1T2018

Importations	millions d'euros		
	valeur	%	rang
Nomenclature agrégée A129			antérieur*
Produits chimiques de base, produits azotés, r	194	8,5	2
Produits de la construction aéronautique et sp	176	7,7	3
Machines et équipements d'usage général	174	7,7	1
Articles d'habillement	122	5,3	5
Métaux non ferreux	110	4,8	11
Matériel électrique	103	4,5	6
Produits de la culture et de l'élevage	95	4,2	4
Produits de la construction automobile	91	4,0	7
Matériaux de construction et produits minéra	84	3,7	8
Produits sidérurgiques et de première transfor	67	2,9	9
Produits chimiques divers	67	2,9	14
Ouvrages en métaux (coutellerie, outils, quin	65	2,9	12
Instruments à usage médical, optique et dent	65	2,8	10
Cuir, bagages et chaussures	59	2,6	13
Produits pétroliers raffinés et coke	55	2,4	15
autres	753	33,0	
<b>Total</b>	<b>2 281</b>	<b>100</b>	

\* période 2T2017 - 1T2018





# Pyrénées-Atlantiques

## ► Poids du département dans les échanges commerciaux de la région sur la période 2T2018 - 1T2019

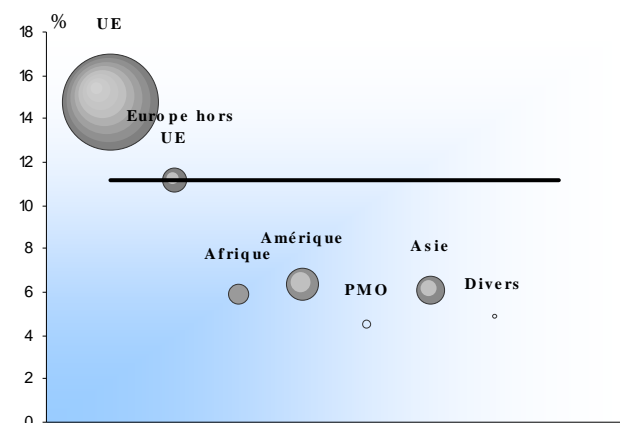
poids global —  
poids par CPA ○

part du département dans le commerce global de la région 11,1 % à l'export, 9,6 % à l'import.  
part du département dans le commerce de la région pour une zone particulière, par exemple 6 % des exportations de la région vers l'Afrique.

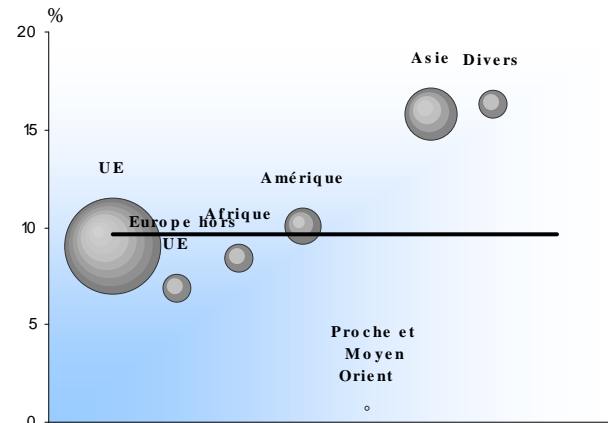
L'aire de chaque cercle représente la part de la zone considérée dans les échanges du département. Ainsi, l'aire du cercle <Afrique> figure 3,6 % des exportations du département, celle du cercle <Asie>, 7,5 %

Le graphique met donc en évidence les spécificités départementales selon une approche de type "point fort - point faible"

### export



### import



## ► Palmarès produits sur la période 2T2018 - 1T2019

### Exportations *millions d'euros*

Nomenclature agrégée A129	valeur % rang		
			antérieur*
Espagne	820	31,2	1
Allemagne	283	10,8	2
Royaume-Uni	217	8,3	3
Italie	159	6,1	4
Etats-Unis d Amérique	142	5,4	5
Pays-Bas	114	4,3	6
Autriche	88	3,3	7
Canada	83	3,2	9
Belgique	80	3,1	8
Suisse	53	2,0	10
Chine	45	1,7	11
Japon	40	1,5	13
Corée du Sud	40	1,5	16
Russie	36	1,4	12
Pologne	33	1,3	14

autres 390 14,9  
**Total 2 623 100**

\* période 2T2017 - 1T2018

### Importations *millions d'euros*

Nomenclature agrégée A129	valeur % rang		
			antérieur*
Espagne	462	17,6	1
Allemagne	261	11,5	3
Chine	241	10,6	2
Italie	169	7,4	4
Etats-Unis d Amérique	106	4,7	5
Pays non classifiés ailleurs	103	4,5	7
Japon	90	3,9	6
Tunisie	74	3,2	10
Pays-Bas	70	3,1	8
Royaume-Uni	64	2,8	9
Belgique	44	1,9	11
Portugal	43	1,9	15
Canada	41	1,8	17
Suisse	40	1,8	13
Russie	40	1,8	14

autres 432 19,0  
**Total 2 281 100**

\* période 2T2017 - 1T2018