



## Le chiffre du commerce extérieur

<http://lekiosque.finances.gouv.fr>



### Pays de la Loire

1er trimestre 2019

(maj : résultats de Mars 2019)

Réalisée chaque mois, la brochure régionale présente les données de cadrage du commerce extérieur de marchandises d'une région française et de ses départements.

Les informations sont présentées selon une nomenclature agrégée (niveaux spécifiques de NAF-CPF révision 2).

Les statistiques sont valorisées CAF (à l'importation) et FAB (à l'exportation) et ne subissent aucun traitement statistique tels que des estimations ou des corrections de variations saisonnières.

Les statistiques régionales du commerce extérieur n'intègrent pas les échanges de matériel militaire qui ne peuvent être connus que globalement.

#### Concepts & méthodes sur

<http://lekiosque.finances.gouv.fr>

#### Réalisation

Direction générale des douanes et droits indirects

Département des statistiques et des études du commerce extérieur

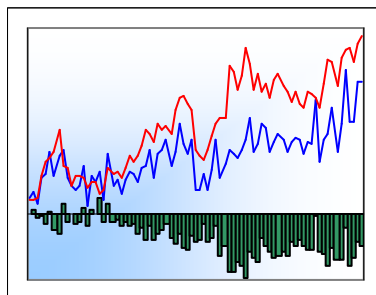
Unité diffusion et études économiques  
[diffusion.stat@douane.finances.gouv.fr](mailto:diffusion.stat@douane.finances.gouv.fr)

Plus de données auprès du

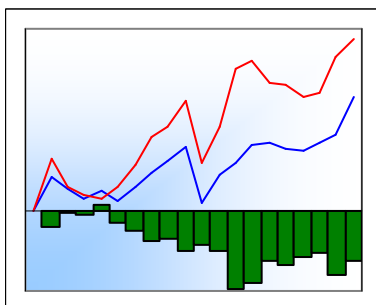
Centre d'informations statistiques  
[cis@douane.finances.gouv.fr](mailto:cis@douane.finances.gouv.fr)



#### Données CAF/FAB hors matériel militaire en millions d'euros



export — import —



	Export	Import	Solde
1T1999	2 976	2 940	36
1T2018	6 251	6 753	-502
2T2018	4 928	6 820	-1 891
3T2018	4 901	6 456	-1 556
4T2018	5 940	6 934	-994
1T2019	5 926	7 103	-1 178

	Export	Import	Solde
2013	18 211	23 136	-4 926
2014	17 656	23 074	-5 418
2015	17 509	21 997	-4 488
2016	18 191	22 335	-4 144
2017	18 900	25 368	-6 468
2018	22 020	26 963	-4 943

#### Part des départements sur la période 2T2018 - 1T2019

Exportations	%	Importations	%
Loire-Atlantique	46,9	Loire-Atlantique	53,7
Maine-et-Loire	22,9	Maine-et-Loire	19,4
Mayenne	6,9	Mayenne	6,3
Sarthe	12,9	Sarthe	10,7
Vendée	10,5	Vendée	9,9

Attention appelée : la brochure est désormais réalisée chaque mois sur la base des résultats du dernier mois disponible. Après son édition initiale, lors de la publication des résultats du commerce extérieur des mois de mars, juin, septembre ou décembre, chaque brochure d'un trimestre sera ainsi mise à jour deux fois.

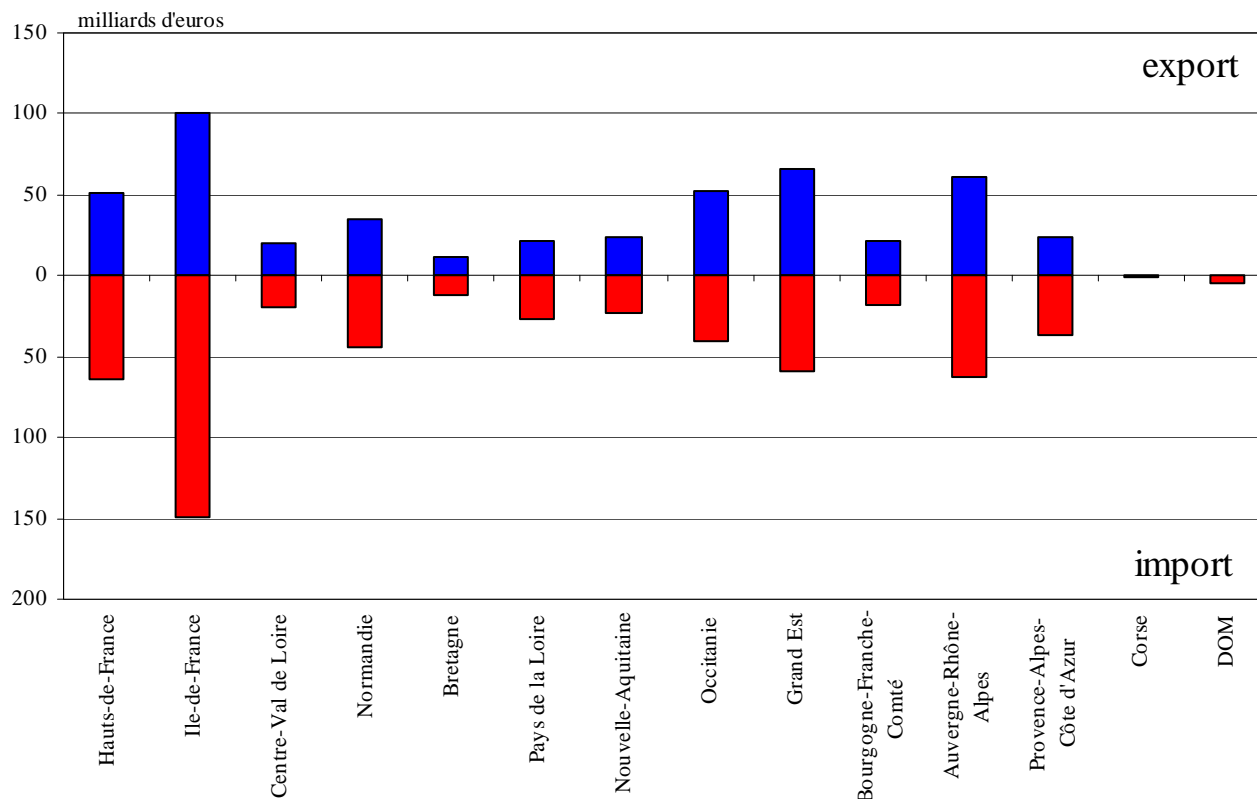
Les données sont présentées sur année glissante (4 derniers trimestres disponibles) afin d'éliminer les aléas saisonniers.

Le département indiqué est celui de départ ou de destination des marchandises sauf flux particuliers (pétrole, plateforme de distribution).



### La place de la région dans le commerce extérieur de la France - période 2T2018 - 1T2019

Pays de la Loire : 4,5 % des exportations de la France et 4,9 % des importations



#### **Le territoire statistique de la France :**

En terme de commerce extérieur, le territoire statistique de la France comprend la France continentale, la Corse, les départements d'Outre-mer et la Principauté de Monaco. Les échanges commerciaux de Monaco sont intégrés à la région Provence-Alpes-Côte d'Azur. Les flux commerciaux entre les différentes parties du territoire statistique de la France ne sont pas comptabilisés.

#### **Des effets de structure :**

Dans certains cas, le département indiqué sur les documents douaniers reprend celui de stockage et non forcément celui d'expédition (à l'exportation), de consommation ou d'utilisation (à l'importation). Ainsi, sans en être originaires ou à destination, des flux sont attribués aux régions possédant d'importantes plates-formes logistiques d'échanges commerciaux (aéroports, ports, entrepôts) : c'est notamment le cas pour les produits pétroliers.

#### **Diffusion de la brochure et mise à jour des statistiques régionales :**

Les statistiques régionales sont disponibles selon une périodicité trimestrielle, mais elles sont néanmoins mises à jour chaque mois. Ainsi, lors de la diffusion des résultats nationaux du mois de février, la période disponible la plus récente des statistiques régionales reste le dernier trimestre complet, soit le 4ème trimestre de l'année précédente, néanmoins mis à jour des enrichissements et corrections.

Une fois créée, lors de la diffusion des résultats de mars, juin, septembre ou décembre, cette brochure est donc actualisée par deux fois. Les chiffres qu'elle présente sont ainsi constamment en phase avec des statistiques obtenues par ailleurs (site Internet, demandes particulières, ...).

#### **Cas particulier de l'électricité et du gaz naturel :**

A compter de janvier 2005 (janvier 2006 dans le cas précis des échanges avec la Suisse), l'évolution de la législation communautaire du marché de l'énergie entraîne des conséquences pour la comptabilisation des échanges d'électricité (par ligne haute-tension) et de gaz naturel (par gazoduc) : ces flux sont attribués au département de PARIS (75), et non aux départements effectivement producteurs (à l'exportation) ou aux départements consommateurs/frontaliers (à l'importation). L'attention est donc appelée sur la spécificité des échanges de produits énergétiques de la région Ile-de-France et du département de Paris.





Nomenclature agrégée A17 et A38	1T2019			2T2018 - 1T2019		
	export	import	solde	export	import	solde
AZ Produits agricoles, sylvicoles et piscicoles	279	182	97	922	666	256
DE Hydrocarbures naturels, autres produits des industries extractives, électricité, déchets	105	1 246	-1 141	525	5 071	-4 547
<b>Produits manufacturés (C1 à C5)</b>	<b>5 533</b>	<b>5 663</b>	<b>-130</b>	<b>20 209</b>	<b>21 526</b>	<b>-1 317</b>
C1 Produits des IAA	663	760	-96	2 689	2 922	-233
C2 Produits pétroliers raffinés et coke	226	102	124	1 209	623	586
C3 Equipements mécaniques, matériel électrique, électronique et informatique	1 314	1 159	155	5 300	4 408	891
<i>Produits informatiques, électroniques et optiques</i>	180	221	-42	656	912	-257
<i>Equipements électriques et ménagers</i>	269	324	-55	1 042	1 179	-137
<i>Machines industrielles et agricoles, diverses</i>	865	613	252	3 602	2 317	1 285
C4 Matériels de transport	2 174	1 296	879	6 597	4 728	1 868
<i>Industrie automobile</i>	621	855	-234	2 299	3 152	-853
<i>Industries aéronautique et spatiale, navale, ferroviaire, cycles et motocycles</i>	1 554	441	1 113	4 298	1 576	2 721
C5 Autres produits industriels	1 154	2 347	-1 192	4 414	8 844	-4 430
<i>Textiles, habillement et chaussures</i>	182	418	-235	707	1 504	-797
<i>Bois papier et carton</i>	49	193	-143	216	761	-545
<i>Produits chimiques, parfums et cosmétiques</i>	243	369	-125	773	1 425	-651
<i>Produits pharmaceutiques</i>	54	154	-100	254	571	-317
<i>Produits en caoutchouc, plastique, produits minéraux</i>	283	422	-139	1 070	1 576	-506
<i>Produits métallurgiques et métalliques</i>	260	560	-300	1 062	2 135	-1 073
<i>Produits manufacturés divers</i>	83	232	-149	332	873	-541
ZZ Produits divers (édition, communication, documents techniques, objets d'art, antiquités, ...)	9	12	-4	39	51	-12
<b>Ensemble CAF/FAB hors matériel militaire</b>	<b>5 926</b>	<b>7 103</b>	<b>-1 178</b>	<b>21 695</b>	<b>27 314</b>	<b>-5 619</b>

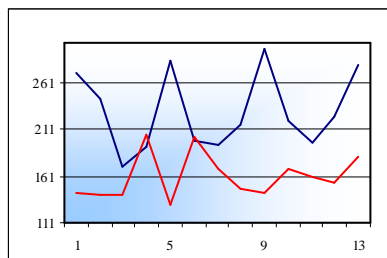
Comparaison des structures régionale et nationale - période 2T2018-1T2019

Nomenclature agrégée A17	Région		France	
	% export	% import	% export	% import
AZ Produits agricoles, sylvicoles et piscicoles	4,3	2,4	3,1	2,5
DE Hydrocarbures naturels, autres produits des industries extractives, électricités, déchets	2,4	18,6	2,3	7,8
<b>Produits manufacturés</b>	<b>93,1</b>	<b>78,8</b>	<b>93,9</b>	<b>89,2</b>
C1 Produits des IAA	12,4	10,7	9,8	7,4
C2 Produits pétroliers raffinés et coke	5,6	2,3	2,0	4,2
C3 Equipements mécaniques, matériel électrique, électronique et	24,4	16,1	18,6	21,1
C4 Matériels de transport	30,4	17,3	23,5	17,3
C5 Produits manufacturés divers	20,3	32,4	40,1	39,1
ZZ Produits divers (édition, communication, ...)	0,2	0,2	0,7	0,6
<b>Ensemble CAF/FAB hors matériel militaire</b>	<b>100</b>	<b>100</b>	<b>100</b>	<b>100</b>

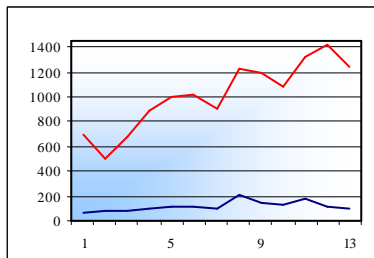




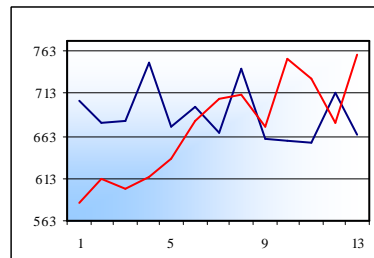
AZ - Produits agricoles



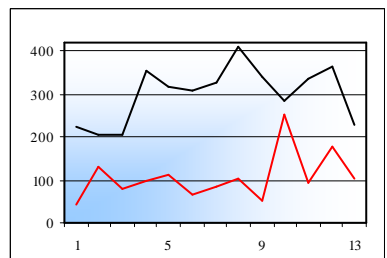
DE - Hydrocarbures naturels, ...



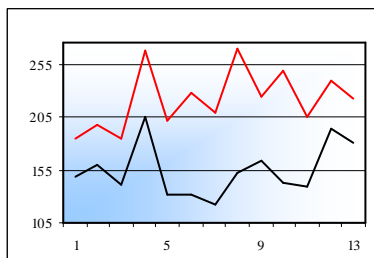
C1 - Produits des IAA



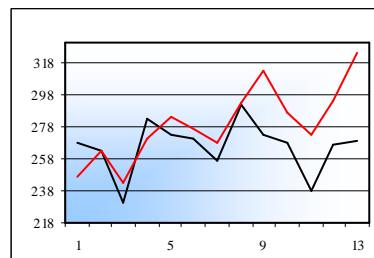
C2 - Produits pétroliers raffinés et coke



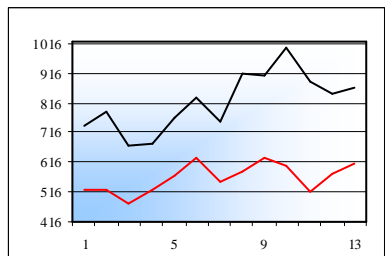
CI - Produits informatiques, électroniques, ...



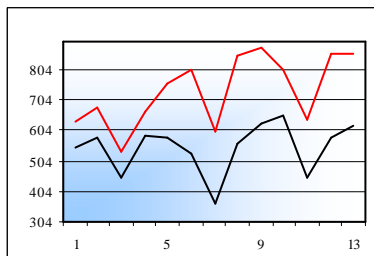
CJ - Equipements électriques et ménagers



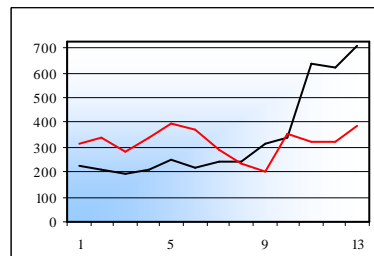
CK - Machines industrielles et agricoles, ...



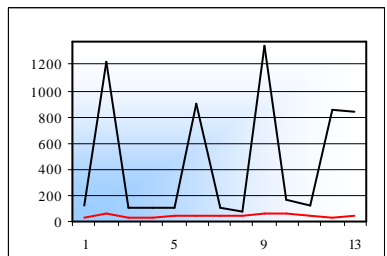
Industrie automobile (C29A et C29B)



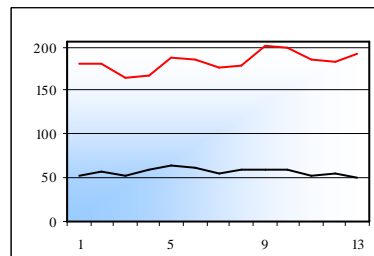
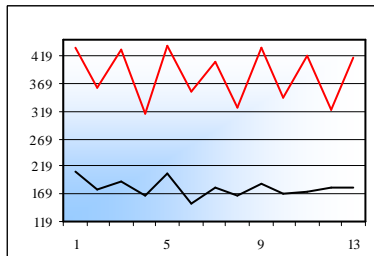
C30C - Industrie aéronautique et spatiale



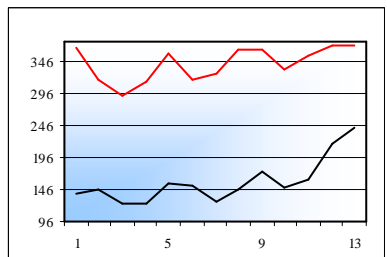
Autres mat. de transports (C30A-C30B-C30E, CB - Textiles, habillement, cuir et chaussures



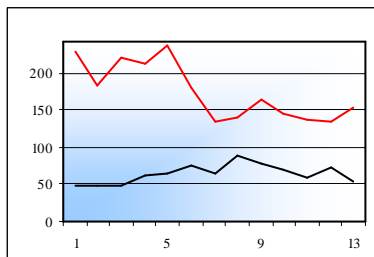
CC - Bois, papier et carton



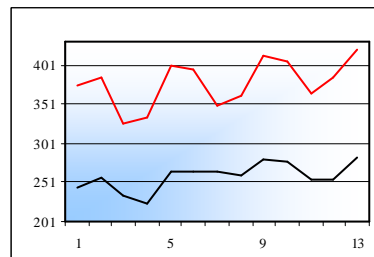
CE - Chimie, parfums, cosmétiques



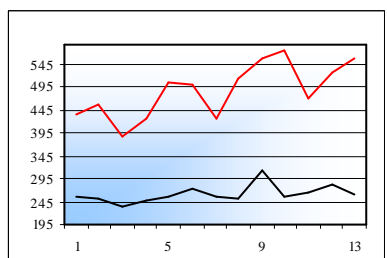
CF - Produits pharmaceutiques



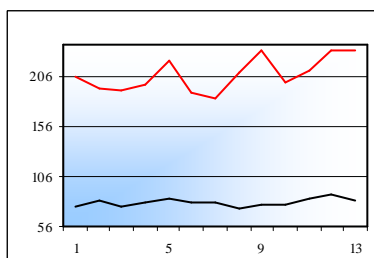
CG - Produits en caoutchouc, en plastique, .



CH - Produits métallurgiques et métalliques



CM - Produits manufacturés divers



► Echanges des 13 derniers trimestres (1T2016-1T2019)

données en millions d'euros

— importation  
— exportation



## produits

### ► Palmarès produits sur la période 2T2018 - 1T2019

Exportations				Importations			
<i>millions d'euros</i>				<i>millions d'euros</i>			
Nomenclature agrégée A129	valeur	%	rang	Nomenclature agrégée A129	valeur	%	rang
		antérieur*				antérieur*	
Machines et équipements d'usage général	2 379	11,0	2	Hydrocarbures naturels	4 926	18,0	1
Produits de la construction aéronautique et :	2 310	10,6	5	Produits de la construction automobile	1 960	7,2	2
Navires et bateaux	1 959	9,0	1	Machines et équipements d'usage général	1 645	6,0	3
Produits de la construction automobile	1 541	7,1	4	Produits de la construction aéronautique et :	1 395	5,1	5
Produits pétroliers raffinés et coke	1 209	5,6	3	Équipements pour automobiles	1 192	4,4	4
Matériel électrique	933	4,3	6	Matériel électrique	1 017	3,7	6
Produits de la culture et de l'élevage	876	4,0	7	Produits chimiques de base, produits azotés,	980	3,6	7
Machines agricoles et forestières	835	3,9	10	Huiles et graisses végétales et animales, tour	808	3,0	9
Équipements pour automobiles	758	3,5	8	Produits en plastique	783	2,9	8
Viande et produits à base de viande	749	3,5	9	Ouvrages en métaux (coutellerie, outils, quin	652	2,4	10
Produits laitiers et glaces	591	2,7	11	Produits sidérurgiques et de première transfc	631	2,3	15
Produits en caoutchouc	502	2,3	12	Articles d'habillement	625	2,3	12
Produits en plastique	473	2,2	13	Produits pétroliers raffinés et coke	623	2,3	26
Ouvrages en métaux (coutellerie, outils, quin	434	2,0	14	Produits de la culture et de l'élevage	611	2,2	13
Produits chimiques divers	402	1,9	16	Cuir, bagages et chaussures	574	2,1	14
Déchets industriels	376	1,7	15	Produits pharmaceutiques	571	2,1	11
Produits de boulangerie-pâtisserie et pâtes a	320	1,5	19	Métaux non ferreux	528	1,9	16
Boissons	309	1,4	22	Meubles	507	1,9	17
Produits chimiques de base, produits azotés,	307	1,4	25	Tabacs manufacturés	410	1,5	18
Machines diverses d'usage spécifique	303	1,4	17	Produits chimiques divers	377	1,4	22
Cuir, bagages et chaussures	300	1,4	20	Viande et produits à base de viande	363	1,3	19
Produits alimentaires divers	260	1,2	21	Produits en caoutchouc	348	1,3	20
Produits pharmaceutiques	254	1,2	18	Machines diverses d'usage spécifique	347	1,3	21
Métaux non ferreux	244	1,1	23	Produits laitiers et glaces	319	1,2	25
Produits de l'industrie textile	209	1,0	24	Pâte à papier, papier et carton	317	1,2	24
Articles d'habillement	198	0,9	26	Produits de l'industrie textile	304	1,1	23
Ordinateurs et équipements périphériques	182	0,8	28	Bois, articles en bois	272	1,0	28
Articles de sport, jeux et jouets ; produits m	181	0,8	30	Matériaux de construction et produits miné	269	1,0	27
Appareils de mesure, d'essai et de navigatio	172	0,8	33	Ordinateurs et équipements périphériques	218	0,8	29
Huiles et graisses végétales et animales, tou	167	0,8	31	Appareils de mesure, d'essai et de navigatio	218	0,8	31
Téléphones et équipements de communicati	160	0,7	32	Produits de boulangerie-pâtisserie et pâtes a	216	0,8	34
Produits sidérurgiques et de première transfc	151	0,7	29	Composants et cartes électroniques	201	0,7	30
Hydrocarbures naturels	142	0,7	27	Produits à base de fruits et légumes, y comp	201	0,7	32
Appareils ménagers	109	0,5	35	Préparations et conserves à base de poisson	197	0,7	35
Composants et cartes électroniques	102	0,5	39	Produits alimentaires divers	194	0,7	33
Tabacs manufacturés	102	0,5	34	Éléments en métal pour la construction	194	0,7	41
Articles en papier ou en carton	94	0,4	38	Verre et articles en verre	176	0,6	38
Produits de fonderie	93	0,4	40	Articles de sport, jeux et jouets ; produits m	175	0,6	36
Produits de la chaudronnerie	86	0,4	42	Articles en papier ou en carton	172	0,6	39
Machines-outils	84	0,4	41	Machines agricoles et forestières	170	0,6	42
autres	839	3,9		autres	1 630	6,0	
Total	21 695	100		Total	27 314	100	

\* 2T2017 - 1T2018

\* 2T2017 - 1T2018





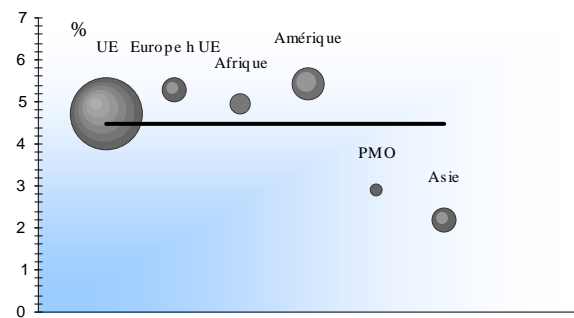
pays

millions d'euros

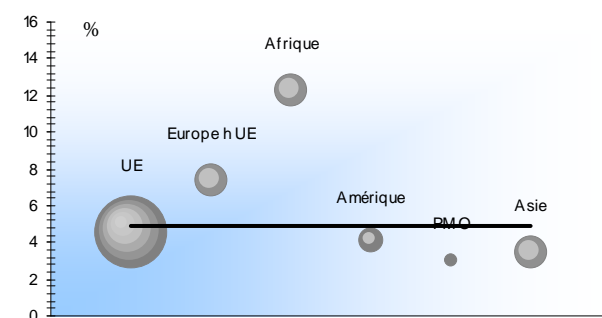
	1T2019			2T2018 - 1T2019			Part en %	
	export	import	solde	export	import	solde	Exp	Imp
Union européenne	3 741	3 857	-116	13 678	14 807	-1 129	63,0	54,2
<i>dont : Zone euro</i>	2 820	2 908	-88	10 334	11 251	-917	47,6	41,2
Pays tiers	2 185	3 246	-1 061	8 017	12 506	-4 490	37,0	45,8
<i>Europe hors UE</i>	970	810	159	1 746	3 145	-1 400	8,0	11,5
<i>Afrique</i>	272	776	-504	1 244	3 292	-2 049	5,7	12,1
<i>Amérique</i>	553	615	-63	2 959	2 029	930	13,6	7,4
<i>Proche et Moyen Orient</i>	87	68	19	428	390	39	2,0	1,4
<i>Asie</i>	292	888	-596	1 484	3 306	-1 822	6,8	12,1
<i>Divers</i>	12	89	-76	155	344	-188	0,7	1,3
<b>Ensemble hors matériel militaire</b>	<b>5 926</b>	<b>7 103</b>	<b>-1 178</b>	<b>21 695</b>	<b>27 314</b>	<b>-5 619</b>	<b>100</b>	<b>100</b>

Part de la région dans le commerce de la France : globalement et par zones

Exportations



Importations



poids global — part de la région dans le commerce global de la France 4,5 % à l'export, 4,9 % à l'import.  
 poids par zones ○ part de la région dans le commerce avec une zone, par exemple 4,9 % des exports de la France vers l'Afrique.  
 l'aire des cercles représente la part de la zone pour la région. Ainsi, l'aire du cercle <UE> figure 63 % des exportations de la région et celle du cercle <Amérique>, 13,6 %

Palmarès pays sur la période 2T2018 - 1T2019

Exportations

Pays	millions d'euros		
	valeur	%	rang antérieur*
Allemagne	3 668	16,9	1
Etats-Unis d Amérique	2 472	11,4	2
Espagne	1 902	8,8	4
Royaume-Uni	1 773	8,2	3
Italie	1 383	6,4	6
Belgique	1 382	6,4	5
Suisse	960	4,4	7
Pays-Bas	951	4,4	8
Pologne	437	2,0	10
Chine	410	1,9	9
Maroc	357	1,6	12
Portugal	288	1,3	15
Roumanie	249	1,1	16
Suède	240	1,1	14
Turquie	225	1,0	11
Autres	4 998	23,0	
<b>Total</b>	<b>21 695</b>	<b>100</b>	

\* période 2T2017 - 1T2018

Importations

Pays	millions d'euros		
	valeur	%	rang antérieur*
Allemagne	3 354	12,3	1
Italie	2 034	7,4	2
Chine	1 995	7,3	3
Espagne	1 729	6,3	4
Russie	1 673	6,1	7
Pays-Bas	1 553	5,7	5
Belgique	1 213	4,4	6
Etats-Unis d Amérique	1 089	4,0	8
Royaume-Uni	1 061	3,9	9
Suède	912	3,3	10
Nigéria	850	3,1	12
Libye	797	2,9	15
Pologne	702	2,6	14
Maroc	614	2,2	13
Brésil	553	2,0	16
Autres	7 186	26,3	
<b>Total</b>	<b>27 314</b>	<b>100</b>	

\* période 2T2017 - 1T2018





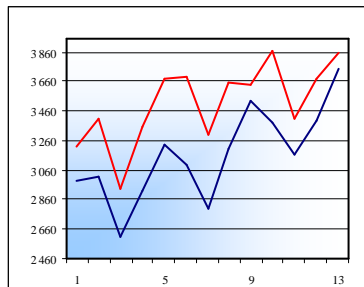
*pays*

Evolution des échanges au cours des 13 derniers trimestres (1T2016 - 2T2018)

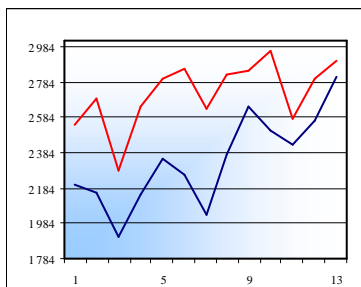
données en millions d'euros

— export — import

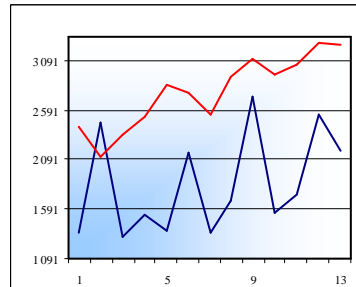
UE



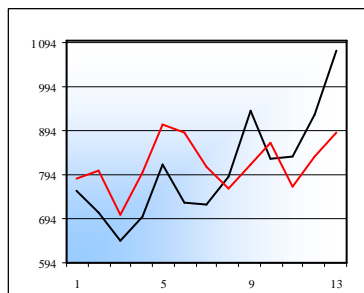
Zone euro



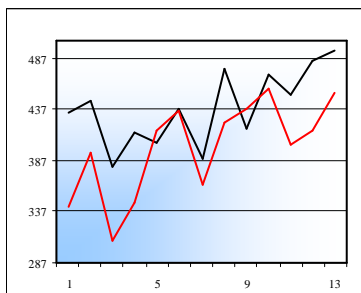
Pays tiers



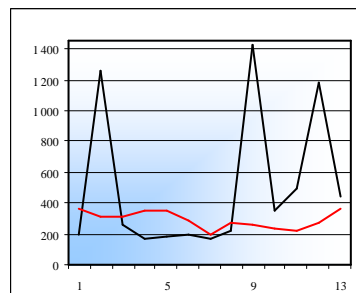
Allemagne



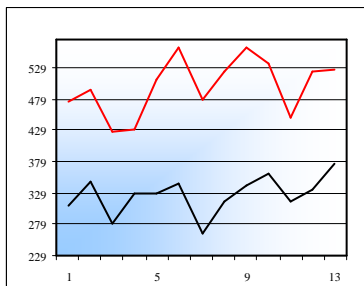
Espagne



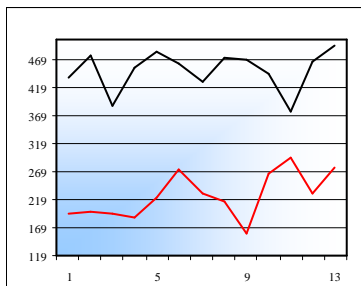
Etats-Unis d Amérique



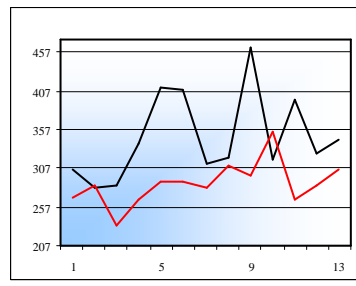
Italie



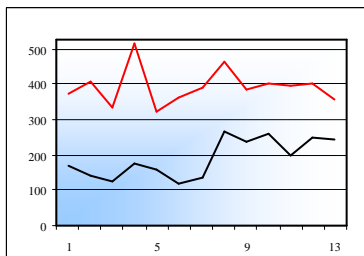
Royaume-Uni



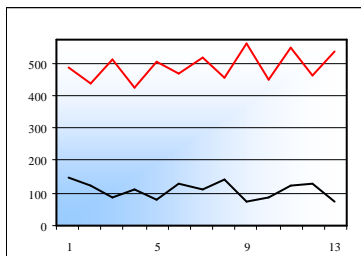
Belgique



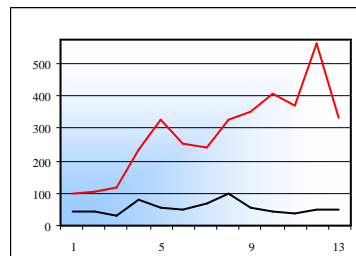
Pays-Bas



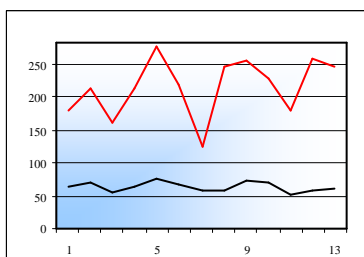
Chine



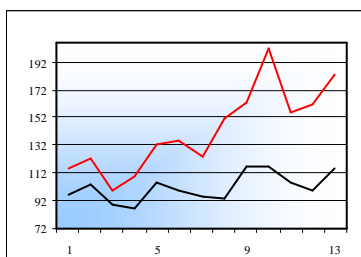
Russie



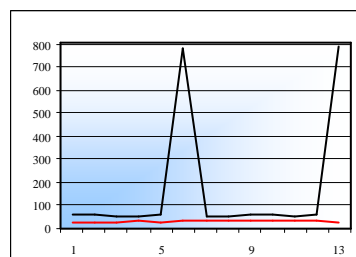
Suède

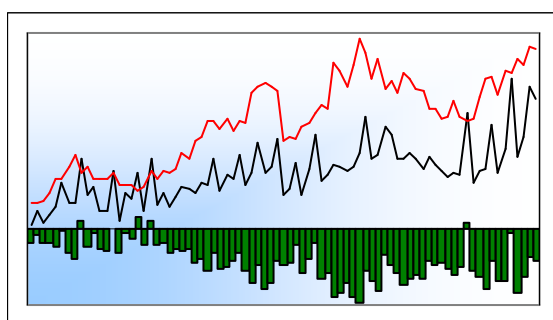


Pologne

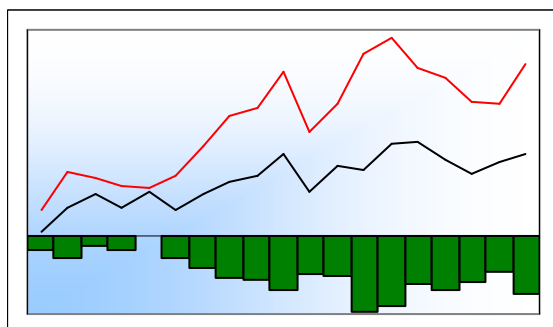


Suisse





	Export	Import	Solde
1T1999	709	1 080	-371
1T2018	3 267	3 368	-101
2T2018	1 904	3 585	-1 681
3T2018	2 251	3 498	-1 248
4T2018	3 102	3 824	-722
1T2019	2 919	3 772	-853



	Export	Import	Solde
2013	8 389	12 664	-4 275
2014	7 377	12 100	-4 723
2015	6 603	10 731	-4 128
2016	7 329	10 592	-3 263
2017	7 762	12 938	-5 176
2018	10 524	14 276	-3 752

► Structure des échanges par produits et zones

Nomenclature agrégée A17 et A38	1T2019			2T2018 - 1T2019		
	export	import	solde	export	import	solde
AZ Produits agricoles, sylvicoles et piscicoles	57	72	-15	245	287	-42
DE Hydrocarbures	79	1 239	-1 160	429	5 041	-4 612
C1 Produits des IAA	194	386	-192	719	1 396	-677
C2 Produits pétroliers raffinés et coke	222	92	130	1 196	583	613
C3 Equipements	452	489	-36	2 016	1 808	208
C4 Matériels de transport	1 491	649	842	3 975	2 317	1 658
C5 Autres produits industriels	422	840	-418	1 591	3 228	-1 637
<i>C1 à C5 = Industrie manufacturière</i>	2 782	2 456	326	9 497	9 333	164
ZZ Produits divers	1	5	-4	5	19	-14
<b>Ensemble CAF/FAB hors matériel militaire</b>	<b>2 919</b>	<b>3 772</b>	<b>-853</b>	<b>10 176</b>	<b>14 680</b>	<b>-4 503</b>
UE	1 502	1 368	133	5 387	5 420	-33
dont Zone euro	1 276	1 052	225	4 482	4 153	329
Europe hors UE	836	722	113	1 157	2 801	-1 644
Afrique	89	661	-572	566	2 845	-2 279
Amérique	347	524	-177	2 122	1 635	487
Proche et Moyen Orient	35	62	-27	185	369	-184
Asie	106	395	-290	638	1 447	-809
Divers	5	40	-35	122	162	-40





## Loire-Atlantique

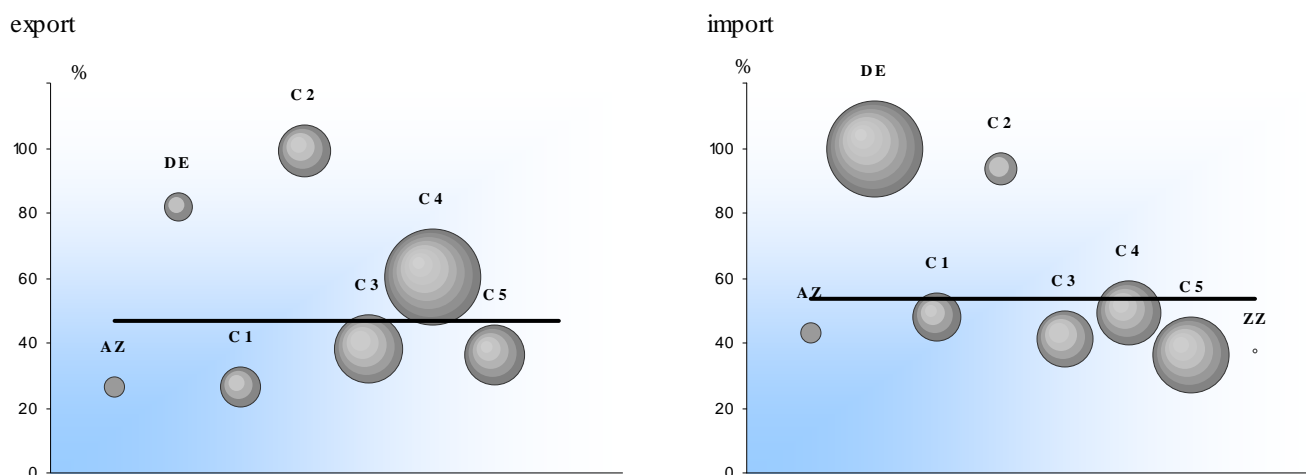
► Poids du département dans les échanges commerciaux de la région - période 2T2018 - 1T2019

poids global —  
poids par CPA ○

part du département dans le commerce global de la région 46,9 % à l'export, 53,7 % à l'import.  
part du département dans le commerce de la région pour un produit particulier, par exemple 26,7 % des exportations de produits des IAA (C1) de la région.

L'aire de chaque cercle représente la part de la Nomenclature Agrégée considérée dans les échanges du département. Ainsi, l'aire du cercle <Produits des IAA> (C1) figure 7,1 % des exportations du département, celle du cercle <Matériels de transport> (C4), 39,1 %

Le graphique met donc en évidence les spécificités départementales selon une approche de type "point fort - point faible"



AZ Produits agricoles, sylvicoles, de la pêche et de l'aquaculture

C1 Produits des IAA

DE Hydrocarbures naturels

C2 Produits pétroliers raffinés et coke

C3 Equipements mécaniques, matériel électrique, électronique et optique

C4 Matériels de transport

C5 Autres produits industrie

ZZ Produits divers

► Palmarès produits sur la période 2T2018 - 1T2019

Exportations *millions d'euros*

Nomenclature agrégée A129 *valeur % rang*  
*antérieur\**

Produits de la construction aéronautique et sp	2 281	22,4	4
Machines et équipements d'usage général	1 544	15,2	2
Navires et bateaux	1 510	14,8	1
Produits pétroliers raffinés et coke	1 196	11,8	3
Déchets industriels	283	2,8	5
Produits de la culture et de l'élevage	227	2,2	6
Produits laitiers et glaces	196	1,9	7
Produits chimiques divers	195	1,9	9
Produits chimiques de base, produits azotés, r	179	1,8	24
Huiles et graisses végétales et animales, tour	158	1,6	10
Produits en plastique	142	1,4	16
Articles de sport, jeux et jouets ; produits ma	142	1,4	17
Hydrocarbures naturels	142	1,4	8
Métaux non ferreux	138	1,4	15
Produits sidérurgiques et de première transfoi	138	1,4	11

autres 1 704 16,7

**Total 10 176 100**

\* période 2T2017 - 1T2018

Importations *millions d'euros*

Nomenclature agrégée A129 *valeur % rang*  
*antérieur\**

Hydrocarbures naturels	4 925	33,5	1
Produits de la construction aéronautique et sp	1 375	9,4	2
Machines et équipements d'usage général	854	5,8	3
Produits de la construction automobile	791	5,4	4
Huiles et graisses végétales et animales, tour	729	5,0	5
Produits pétroliers raffinés et coke	583	4,0	10
Produits chimiques de base, produits azotés, r	455	3,1	6
Matériel électrique	359	2,4	7
Meubles	300	2,0	12
Produits en plastique	297	2,0	8
Produits de la culture et de l'élevage	265	1,8	9
Produits sidérurgiques et de première transfor	265	1,8	11
Ouvrages en métaux (coutellerie, outils, quin	215	1,5	13
Métaux non ferreux	207	1,4	14
Produits de boulangerie-pâtisserie et pâtes ali	183	1,2	15

autres 2 876 19,6

**Total 14 680 100**

\* période 2T2017 - 1T2018





## Loire-Atlantique

► Poids du département dans les échanges commerciaux de la région sur la période 2T2018 - 1T2019

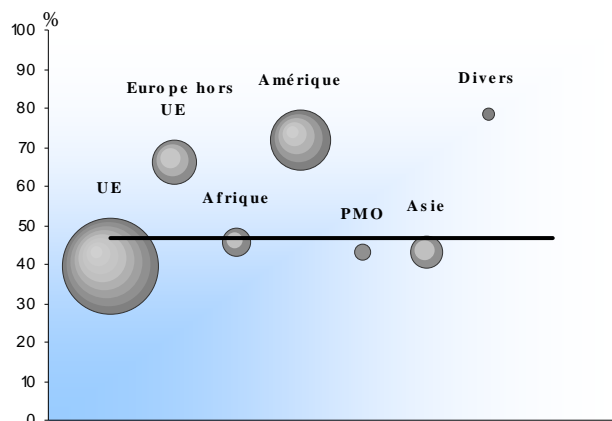
poids global —  
poids par CPA ○

part du département dans le commerce global de la région 46,9 % à l'export, 54 % à l'import.  
part du département dans le commerce de la région pour une zone particulière, par exemple 45,5 % des exportations de la région vers l'Afrique.

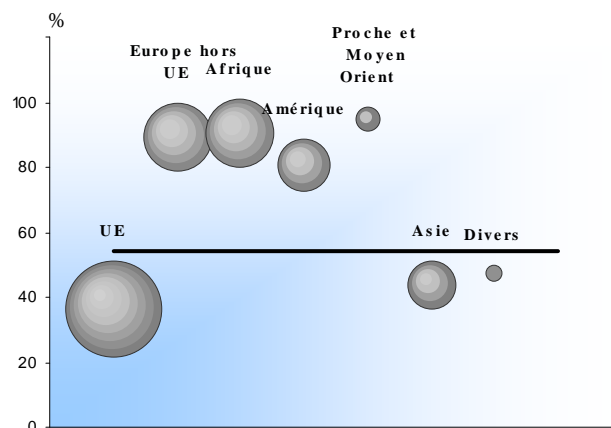
L'aire de chaque cercle représente la part de la zone considérée dans les échanges du département. Ainsi, l'aire du cercle <Afrique> figure 5,6 % des exportations du département, celle du cercle <Asie>, 6,3 %

Le graphique met donc en évidence les spécificités départementales selon une approche de type "point fort - point faible"

## export



## import



► Palmarès produits sur la période 2T2018 - 1T2019

Exportations *millions d'euros*

Nomenclature agrégée A129	valeur	%	rang antérieur*
Etats-Unis d Amérique	1 911	18,8	1
Allemagne	1 838	18,1	2
Suisse	806	7,9	4
Belgique	772	7,6	3
Espagne	702	6,9	5
Pays-Bas	575	5,7	7
Royaume-Uni	526	5,2	6
Italie	304	3,0	8
Chine	224	2,2	9
Pologne	131	1,3	12
Turquie	110	1,1	10
Algérie	108	1,1	13
Portugal	103	1,0	14
Pays non classifiés ailleurs	101	1,0	11
Maroc	97	1,0	17

autres 1 868 18,4  
**Total 10 176 100**

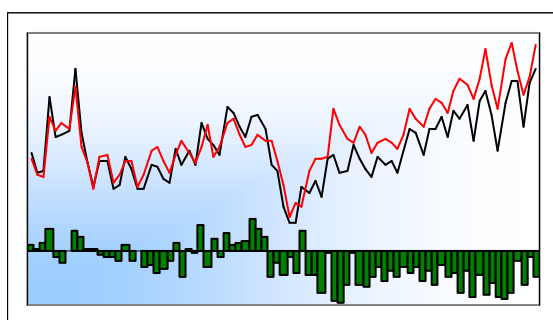
\* période 2T2017 - 1T2018

Importations *millions d'euros*

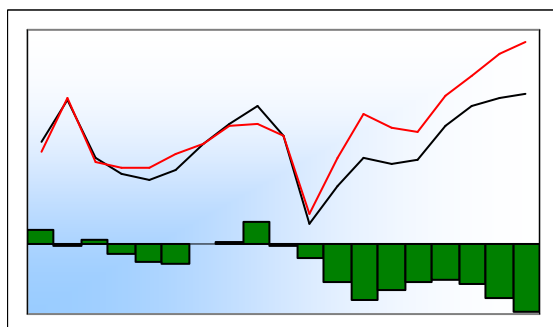
Nomenclature agrégée A129	valeur	%	rang antérieur*
Russie	1 654	16,3	2
Allemagne	1 267	8,6	1
Chine	874	6,0	4
Etats-Unis d Amérique	862	5,9	5
Nigéria	850	5,8	8
Libye	797	5,4	9
Espagne	696	4,7	6
Italie	693	4,7	3
Royaume-Uni	655	4,5	10
Pays-Bas	576	3,9	11
Brésil	506	3,4	14
Belgique	486	3,3	13
Norvège (yc Svalbard)	483	3,3	7
Maroc	418	2,9	12
Angola	306	2,1	15

autres 3 556 24,2  
**Total 14 680 100**

\* période 2T2017 - 1T2018



	Export	Import	Solde
1T1999	944	917	27
1T2018	1 280	1 461	-181
2T2018	1 281	1 329	-48
3T2018	1 073	1 221	-148
4T2018	1 270	1 300	-30
1T2019	1 337	1 449	-112



	Export	Import	Solde
2013	3 606	4 003	-397
2014	4 087	4 477	-390
2015	4 339	4 753	-414
2016	4 471	5 049	-578
2017	4 500	5 234	-734
2018	4 902	5 310	-408

### ► Structure des échanges par produits et zones

Nomenclature agrégée A17 et A38	1T2019			2T2018 - 1T2019		
	export	import	solde	export	import	solde
AZ Produits agricoles, sylvicoles et piscicoles	163	70	92	448	217	231
DE Hydrocarbures	13	4	10	52	13	39
C1 Produits des IAA	153	102	50	647	396	251
C2 Produits pétroliers raffinés et coke	3	4	-1	9	12	-3
C3 Equipements	269	235	34	1 039	912	127
C4 Matériels de transport	371	349	22	1 393	1 250	144
C5 Autres produits industriels	364	682	-318	1 363	2 490	-1 127
<i>C1 à C5 = Industrie manufacturière</i>	1 159	1 372	-213	4 451	5 059	-608
ZZ Produits divers	1	2	-1	8	9	-0
<b>Ensemble CAF/FAB hors matériel militaire</b>	<b>1 337</b>	<b>1 449</b>	<b>-112</b>	<b>4 959</b>	<b>5 298</b>	<b>-339</b>
UE	1 004	1 046	-43	3 646	3 835	-190
dont Zone euro	696	686	11	2 632	2 534	98
Europe hors UE	65	34	31	219	126	92
Afrique	80	52	28	290	200	89
Amérique	81	44	37	308	157	151
Proche et Moyen Orient	28	5	24	152	15	137
Asie	75	244	-169	332	872	-541
Divers	3	23	-20	13	91	-78

millions d'euros



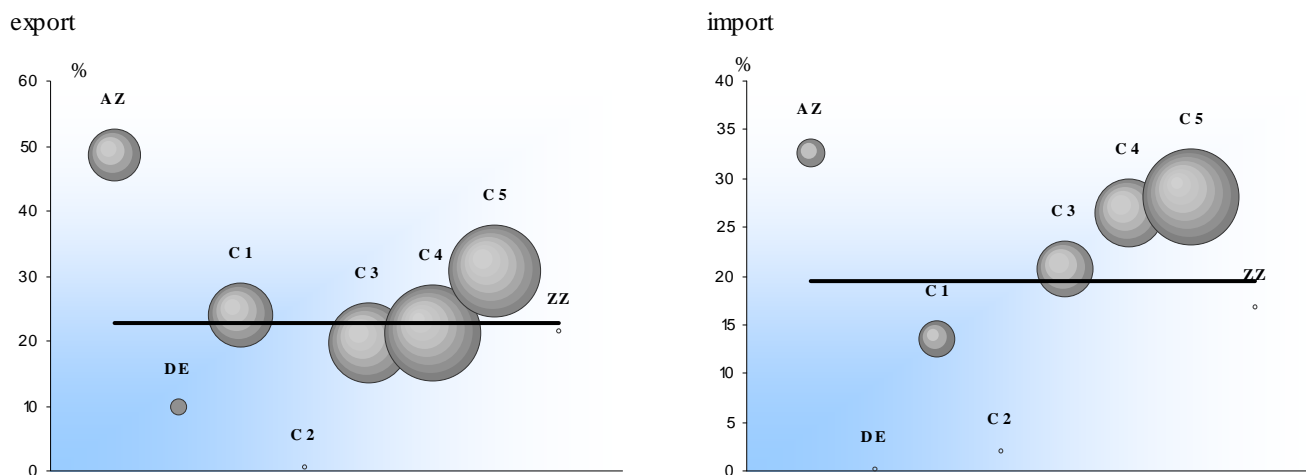
# Maine-et-Loire

## Poids du département dans les échanges commerciaux de la région - période 2T2018 - 1T2019

poids global ——— part du département dans le commerce global de la région 22,9 % à l'export, 19,4 % à l'import.  
 poids par CPA ○ part du département dans le commerce de la région pour un produit particulier, par exemple 24,1 % des exportations de produits des IAA (C1) de la région.

L'aire de chaque cercle représente la part de la Nomenclature Agrégée considérée dans les échanges du département. Ainsi, l'aire du cercle <Produits des IAA> (C1) figure 13 % des exportations du département, celle du cercle <Matériels de transport> (C4), 28,1 %

Le graphique met donc en évidence les spécificités départementales selon une approche de type "point fort - point faible"



- AZ Produits agricoles, sylvicoles, de la pêche et de l'aquaculture
- DE Hydrocarbures naturels
- C1 Produits des IAA
- C2 Produits pétroliers raffinés et coke
- C3 Equipements mécaniques, matériel électrique, électronique et optique
- C4 Matériels de transport
- C5 Autres produits industrie
- ZZ Produits divers

## Palmarès produits sur la période 2T2018 - 1T2019

Exportations	millions d'euros		
	valeur	%	rang antérieur*
Nomenclature agrégée A129			
Produits de la construction automobile	1 187	23,9	1
Produits de la culture et de l'élevage	446	9,0	2
Matériel électrique	349	7,0	3
Produits en caoutchouc	285	5,7	4
Cuir, bagages et chaussures	229	4,6	5
Machines et équipements d'usage général	208	4,2	6
Boissons	195	3,9	7
Équipements pour automobiles	146	2,9	8
Ordinateurs et équipements périphériques	145	2,9	11
Viande et produits à base de viande	144	2,9	9
Produits en plastique	141	2,8	10
Produits chimiques divers	133	2,7	16
Produits alimentaires divers	122	2,5	13
Ouvrages en métaux (coutellerie, outils, quincaillerie)	106	2,1	12
Téléphones et équipements de communication	105	2,1	14
autres	1 017	20,5	
<b>Total</b>	<b>4 959</b>	<b>100</b>	

\* période 2T2017 - 1T2018

Importations	millions d'euros		
	valeur	%	rang antérieur*
Nomenclature agrégée A129			
Produits de la construction automobile	611	11,5	1
Équipements pour automobiles	604	11,4	2
Cuir, bagages et chaussures	412	7,8	4
Produits pharmaceutiques	409	7,7	3
Articles d'habillement	368	6,9	5
Matériel électrique	227	4,3	6
Produits de la culture et de l'élevage	211	4,0	8
Produits chimiques de base, produits azotés, engrais	204	3,9	7
Machines et équipements d'usage général	192	3,6	9
Produits en plastique	172	3,2	10
Produits chimiques divers	133	2,5	11
Produits en caoutchouc	108	2,0	14
Tabacs manufacturés	107	2,0	17
Ordinateurs et équipements périphériques	106	2,0	13
Ouvrages en métaux (coutellerie, outils, quincaillerie)	105	2,0	15
autres	1 328	25,1	
<b>Total</b>	<b>5 298</b>	<b>100</b>	

\* période 2T2017 - 1T2018





## Maine-et-Loire

► Poids du département dans les échanges commerciaux de la région sur la période 2T2018 - 1T2019

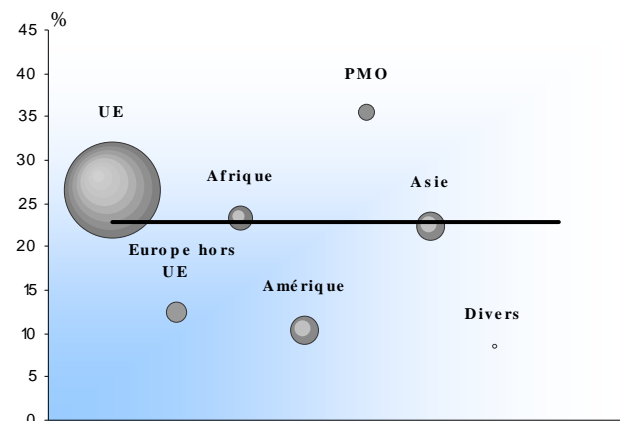
poids global —  
poids par CPA ○

part du département dans le commerce global de la région 22,9 % à l'export, 19,5 % à l'import.  
part du département dans le commerce de la région pour une zone particulière, par exemple  
23,3 % des exportations de la région vers l'Afrique.

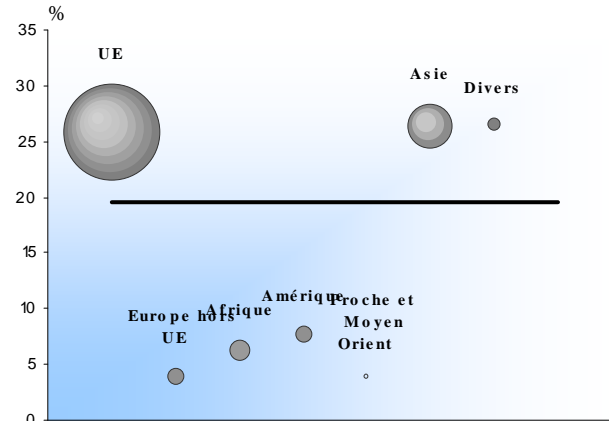
L'aire de chaque cercle représente la part de la zone considérée dans les échanges du département. Ainsi, l'aire du cercle <Afrique> figure 5,8 % des exportations du département, celle du cercle <Asie>, 6,7 %

Le graphique met donc en évidence les spécificités départementales selon une approche de type "point fort - point faible"

## export



## import



► Palmarès produits sur la période 2T2018 - 1T2019

Exportations *millions d'euros*

Nomenclature agrégée A129	valeur % rang		
	antérieur*		
Allemagne	688	13,9	1
Royaume-Uni	603	12,2	2
Espagne	572	11,5	3
Italie	552	11,1	4
Belgique	285	5,8	5
Etats-Unis d Amérique	198	4,0	7
Pays-Bas	189	3,8	6
Portugal	113	2,3	14
Pologne	112	2,3	9
Suède	107	2,2	8
Tunisie	74	1,5	10
Maroc	74	1,5	16
Irlande	70	1,4	20
Singapour	63	1,3	12
Russie	61	1,2	15

autres 1 196 24,1  
**Total 4 959 100**

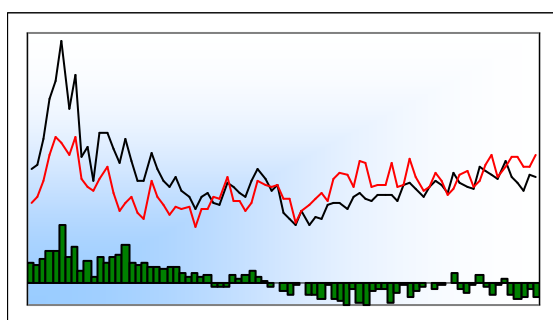
\* période 2T2017 - 1T2018

Importations *millions d'euros*

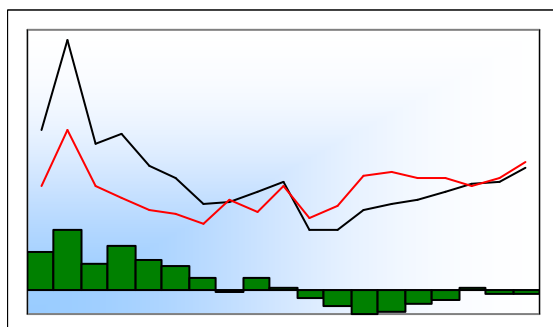
Nomenclature agrégée A129	valeur % rang		
	antérieur*		
Suède	709	14,3	1
Allemagne	642	12,1	3
Chine	522	9,9	4
Pays-Bas	480	9,1	2
Italie	420	7,9	5
Espagne	389	7,3	6
Pologne	219	4,1	8
Belgique	196	3,7	7
Royaume-Uni	167	3,1	9
Autriche	134	2,5	13
Tunisie	126	2,4	10
Inde	115	2,2	12
Etats-Unis d Amérique	105	2,0	14
Portugal	95	1,8	11
Bangladesh	79	1,5	15

autres 900 17,0  
**Total 5 298 100**

\* période 2T2017 - 1T2018



	Export	Import	Solde
1T1999	408	308	100
1T2018	387	446	-59
2T2018	370	446	-76
3T2018	344	415	-71
4T2018	391	413	-22
1T2019	385	450	-66



	Export	Import	Solde
2013	1 342	1 517	-175
2014	1 404	1 532	-127
2015	1 479	1 457	22
2016	1 491	1 531	-39
2017	1 609	1 666	-57
2018	1 491	1 720	-229

► Structure des échanges par produits et zones

Nomenclature agrégée A17 et A38	1T2019			2T2018 - 1T2019		
	export	import	solde	export	import	solde
AZ Produits agricoles, sylvicoles et piscicoles	7	4	3	28	14	15
DE Hydrocarbures	0	1	-1	1	3	-2
C1 Produits des IAA	87	66	21	347	288	59
C2 Produits pétroliers raffinés et coke	0	2	-2	1	12	-11
C3 Equipements	110	117	-7	409	442	-34
C4 Matériels de transport	78	29	49	285	99	185
C5 Autres produits industriels	95	229	-134	395	858	-463
<i>C1 à C5 = Industrie manufacturière</i>	371	443	-72	1 436	1 699	-263
ZZ Produits divers	6	2	3	23	9	15
<b>Ensemble CAF/FAB hors matériel militaire</b>	<b>385</b>	<b>450</b>	<b>-66</b>	<b>1 489</b>	<b>1 724</b>	<b>-235</b>
UE	303	348	-44	1 163	1 316	-154
dont Zone euro	224	294	-70	860	1 131	-271
Europe hors UE	12	17	-5	65	59	6
Afrique	22	8	14	76	30	47
Amérique	13	12	1	46	41	5
Proche et Moyen Orient	6	1	6	16	2	14
Asie	27	61	-35	115	259	-144
Divers	2	4	-2	7	17	-10

millions d'euros





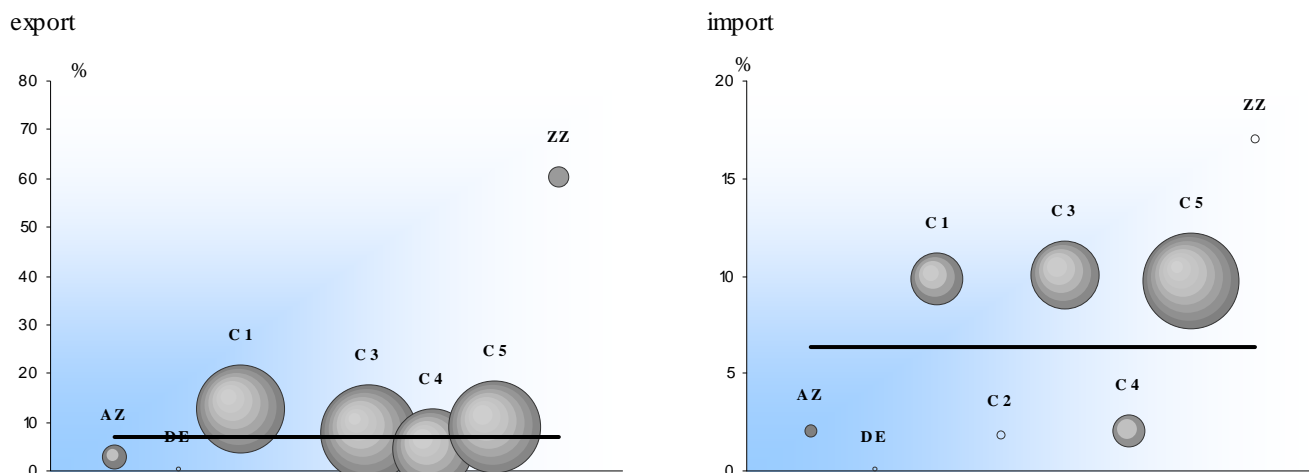
► Poids du département dans les échanges commerciaux de la région - période 2T2018 - 1T2019

poids global —  
poids par CPA ○

part du département dans le commerce global de la région 6,9 % à l'export, 6,3 % à l'import.  
part du département dans le commerce de la région pour un produit particulier, par exemple 12,9 % des exportations de produits des IAA (C1) de la région.

L'aire de chaque cercle représente la part de la Nomenclature Agrégée considérée dans les échanges du département. Ainsi, l'aire du cercle <Produits des IAA> (C1) figure 23,3 % des exportations du département, celle du cercle <Matériels de transport> (C4), 19,1 %

Le graphique met donc en évidence les spécificités départementales selon une approche de type "point fort - point faible"



AZ Produits agricoles, sylvicoles, de la pêche et de l'aquaculture

DE Hydrocarbures naturels

C1 Produits des IAA

C2 Produits pétroliers raffinés et coke

C3 Equipements mécaniques, matériel électrique, électronique et optique

C4 Matériels de transport

C5 Autres produits industrie

ZZ Produits divers

► Palmarès produits sur la période 2T2018 - 1T2019

Exportations *millions d'euros*

Nomenclature agrégée A129 *valeur % rang*  
*antérieur\**

Machines et équipements d'usage général	188	12,6	2
Équipements pour automobiles	166	11,2	4
Produits laitiers et glaces	150	10,1	1
Viande et produits à base de viande	126	8,5	5
Produits pharmaceutiques	116	7,8	3
Produits de la construction automobile	113	7,6	6
Matériel électrique	92	6,1	7
Produits en caoutchouc	85	5,7	8
Appareils ménagers	72	4,8	10
Produits en plastique	41	2,8	11
Produits alimentaires divers	39	2,6	9
Ouvrages en métaux (coutellerie, outils, quincaillerie)	37	2,5	13
Produits chimiques de base, produits azotés, r	28	1,9	12
Produits de la culture et de l'élevage	27	1,8	14
CD et DVD enregistrés	22	1,4	15

autres 187 12,5

**Total 1 489 100**

\* période 2T2017 - 1T2018

Importations *millions d'euros*

Nomenclature agrégée A129 *valeur % rang*  
*antérieur\**

Machines et équipements d'usage général	149	8,7	1
Produits sidérurgiques et de première transfor	141	8,2	3
Produits laitiers et glaces	133	7,7	4
Matériel électrique	130	7,6	2
Produits en plastique	101	5,8	5
Produits chimiques de base, produits azotés, r	94	5,5	6
Pâte à papier, papier et carton	82	4,8	7
Produits pharmaceutiques	70	4,1	8
Ouvrages en métaux (coutellerie, outils, quincaillerie)	59	3,4	9
Produits de la construction automobile	57	3,3	10
Métaux non ferreux	46	2,7	15
Produits en caoutchouc	44	2,6	11
Équipements pour automobiles	39	2,3	14
Produits de l'industrie textile	33	1,9	17
Machines agricoles et forestières	33	1,9	20

autres 512 29,7

**Total 1 724 100**

\* période 2T2017 - 1T2018



## Mayenne

► Poids du département dans les échanges commerciaux de la région sur la période 2T2018 - 1T2019

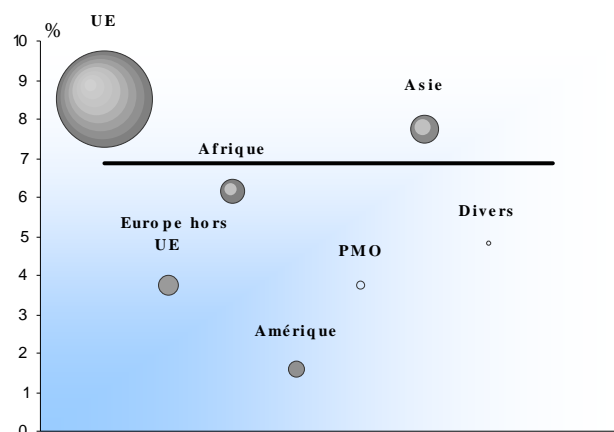
poids global —  
poids par CPA ○

part du département dans le commerce global de la région 6,9 % à l'export, 6,3 % à l'import.  
part du département dans le commerce de la région pour une zone particulière, par exemple 6,1 % des exportations de la région vers l'Afrique.

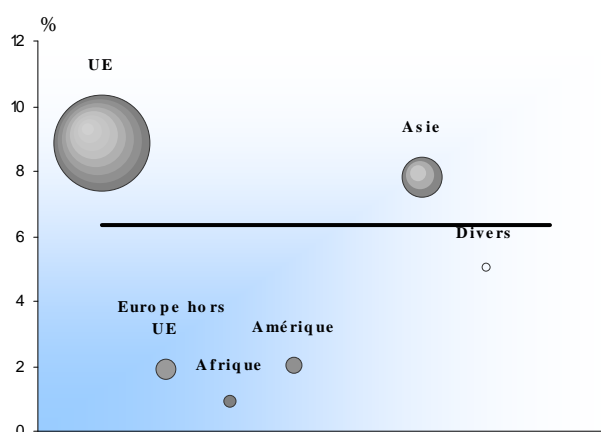
L'aire de chaque cercle représente la part de la zone considérée dans les échanges du département. Ainsi, l'aire du cercle <Afrique> figure 5,1 % des exportations du département, celle du cercle <Asie>, 7,7 %

Le graphique met donc en évidence les spécificités départementales selon une approche de type "point fort - point faible"

## export



## import



► Palmarès produits sur la période 2T2018 - 1T2019

Exportations *millions d'euros*

Nomenclature agrégée A129	valeur	%	rang antérieur*
Allemagne	383	25,7	1
Espagne	156	10,5	2
Royaume-Uni	132	8,9	3
Italie	126	8,4	4
Belgique	73	4,9	5
Suède	43	2,9	7
Chine	43	2,9	6
Pologne	42	2,8	8
Pays-Bas	34	2,3	12
Slovaquie	33	2,2	13
Etats-Unis d Amérique	28	1,8	17
Roumanie	25	1,7	15
Maroc	22	1,5	20
République tchèque	21	1,4	23
Portugal	20	1,3	16

autres 310 20,8  
Total 1 489 100

\* période 2T2017 - 1T2018

Importations *millions d'euros*

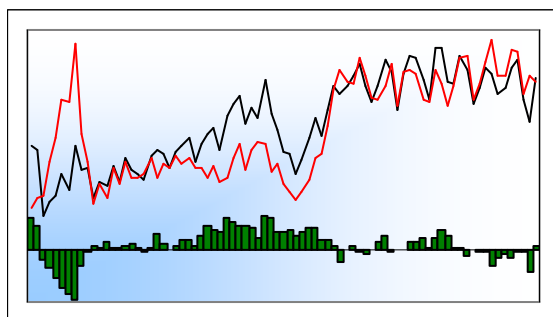
Nomenclature agrégée A129	valeur	%	rang antérieur*
Allemagne	316	21,2	1
Italie	269	15,6	2
Chine	163	9,5	3
Espagne	158	9,1	4
Belgique	130	7,5	5
Pays-Bas	114	6,6	6
Portugal	71	4,1	7
Royaume-Uni	59	3,4	8
Pologne	42	2,5	9
Danemark	31	1,8	10
Vietnam	26	1,5	11
Singapour	26	1,5	34
République tchèque	24	1,4	18
Finlande	21	1,2	13
Turquie	21	1,2	21

autres 252 14,6  
Total 1 724 100

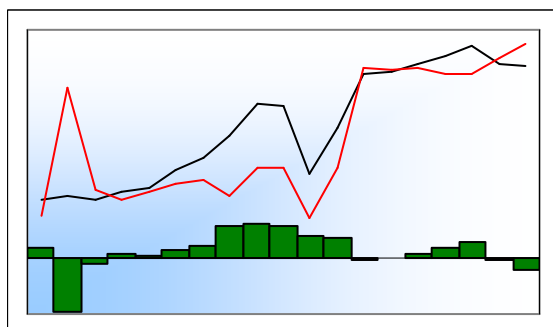
\* période 2T2017 - 1T2018







	Export	Import	Solde
1T1999	570	430	141
1T2018	746	787	-41
2T2018	766	784	-17
3T2018	676	686	-10
4T2018	625	728	-102
1T2019	726	714	11



	Export	Import	Solde
2013	2 887	2 855	32
2014	2 935	2 817	117
2015	3 007	2 815	192
2016	2 882	2 926	-44
2017	2 870	3 022	-153
2018	2 813	2 984	-171

► Structure des échanges par produits et zones

Nomenclature agrégée A17 et A38	1T2019			2T2018 - 1T2019		
	export	import	solde	export	import	solde
AZ Produits agricoles, sylvicoles et piscicoles	18	15	3	67	68	-1
DE Hydrocarbures	5	1	4	18	7	11
C1 Produits des IAA	112	109	3	432	469	-37
C2 Produits pétroliers raffinés et coke	1	2	-1	2	7	-5
C3 Equipements	336	156	180	1 259	595	664
C4 Matériels de transport	109	191	-82	405	779	-374
C5 Autres produits industriels	145	239	-94	609	979	-370
<i>C1 à C5 = Industrie manufacturière</i>	702	697	6	2 707	2 829	-122
ZZ Produits divers	0	1	-1	1	7	-7
<b>Ensemble CAF/FAB hors matériel militaire</b>	<b>726</b>	<b>714</b>	<b>11</b>	<b>2 793</b>	<b>2 911</b>	<b>-119</b>
UE	532	558	-26	1 967	2 209	-243
dont Zone euro	365	457	-92	1 353	1 836	-483
Europe hors UE	38	12	27	206	56	150
Afrique	48	27	20	194	113	82
Amérique	48	21	27	167	121	46
Proche et Moyen Orient	11	0	10	47	2	45
Asie	48	83	-35	209	369	-160
Divers	0	14	-13	3	42	-39

millions d'euros





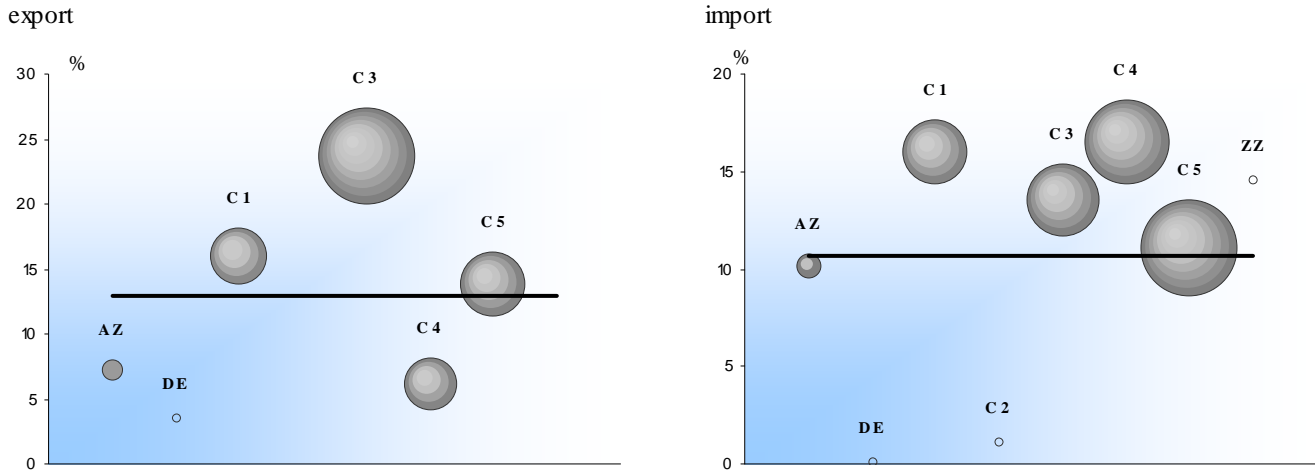
► Poids du département dans les échanges commerciaux de la région - période 2T2018 - 1T2019

poids global —  
poids par CPA ○

part du département dans le commerce global de la région 12,9 % à l'export, 10,7 % à l'import.  
part du département dans le commerce de la région pour un produit particulier, par exemple 16,1 % des exportations de produits des IAA (C1) de la région.

L'aire de chaque cercle représente la part de la Nomenclature Agrégée considérée dans les échanges du département. Ainsi, l'aire du cercle <Produits des IAA> (C1) figure 15,5 % des exportations du département, celle du cercle <Matériels de transport> (C4), 14,5 %

Le graphique met donc en évidence les spécificités départementales selon une approche de type "point fort - point faible"



- AZ Produits agricoles, sylvicoles, de la pêche et de l'aquaculture
- DE Hydrocarbures naturels
- C1 Produits des IAA
- C2 Produits pétroliers raffinés et coke
- C3 Equipements mécaniques, matériel électrique, électronique et optique
- C4 Matériels de transport
- C5 Autres produits industrie
- ZZ Produits divers

► Palmarès produits sur la période 2T2018 - 1T2019

Exportations	millions d'euros		
	valeur	%	rang antérieur*
Nomenclature agrégée A129			
Machines agricoles et forestières	603	21,6	1
Équipements pour automobiles	338	12,1	2
Matériel électrique	305	10,9	3
Machines et équipements d'usage général	247	8,9	4
Viande et produits à base de viande	160	5,7	5
Produits laitiers et glaces	140	5,0	6
Ouvrages en métaux (coutellerie, outils, quincaillerie)	108	3,9	7
Tabacs manufacturés	99	3,5	8
Produits en plastique	91	3,2	9
Pâte à papier, papier et carton	66	2,4	10
Produits de la construction automobile	64	2,3	13
Produits de la culture et de l'élevage	64	2,3	12
Produits en caoutchouc	61	2,2	11
Métaux non ferreux	52	1,9	14
Produits chimiques divers	52	1,9	15

autres 342 12,2  
**Total 2 793 100**

\* période 2T2017 - 1T2018

Importations	millions d'euros		
	valeur	%	rang antérieur*
Nomenclature agrégée A129			
Équipements pour automobiles	438	15,0	1
Produits de la construction automobile	331	11,4	2
Tabacs manufacturés	303	10,4	3
Matériel électrique	192	6,6	5
Machines et équipements d'usage général	187	6,4	4
Ouvrages en métaux (coutellerie, outils, quincaillerie)	143	4,9	6
Produits chimiques de base, produits azotés, engrais	108	3,7	7
Métaux non ferreux	100	3,4	8
Produits en plastique	96	3,3	9
Viande et produits à base de viande	81	2,8	10
Pâte à papier, papier et carton	74	2,5	11
Produits de la culture et de l'élevage	66	2,3	12
Produits sidérurgiques et de première transformation	66	2,3	13
Machines diverses d'usage spécifique	56	1,9	16
Articles d'habillement	54	1,8	15

autres 617 21,2  
**Total 2 911 100**

\* période 2T2017 - 1T2018





## Sarthe

► Poids du département dans les échanges commerciaux de la région sur la période 2T2018 - 1T2019

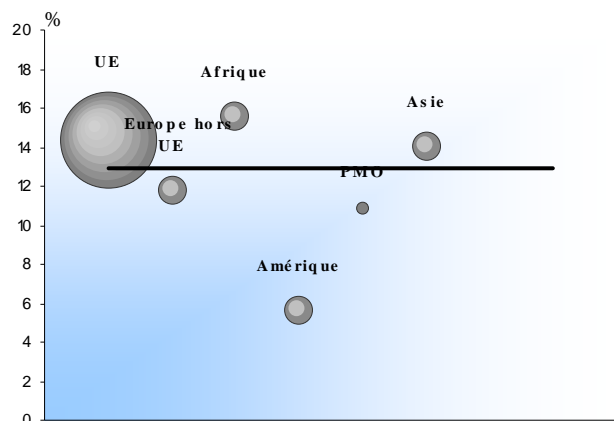
poids global —  
poids par CPA ○

part du département dans le commerce global de la région 12,9 % à l'export, 10,7 % à l'import.  
part du département dans le commerce de la région pour une zone particulière, par exemple 15,6 % des exportations de la région vers l'Afrique.

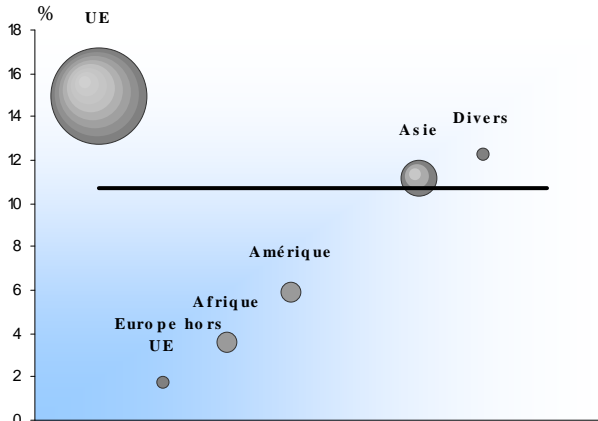
L'aire de chaque cercle représente la part de la zone considérée dans les échanges du département. Ainsi, l'aire du cercle <Afrique> figure 7 % des exportations du département, celle du cercle <Asie>, 7,5 %

Le graphique met donc en évidence les spécificités départementales selon une approche de type "point fort - point faible"

## export



## import



► Palmarès produits sur la période 2T2018 - 1T2019

Exportations *millions d'euros*

Nomenclature agrégée A129 valeur % rang  
antérieur\*

Allemagne	499	17,9	1
Royaume-Uni	252	9,0	2
Espagne	247	8,8	3
Italie	245	8,8	4
Belgique	124	4,4	6
Roumanie	111	4,0	5
Etats-Unis d Amérique	109	3,9	7
Maroc	106	3,8	8
Pays-Bas	85	3,0	9
Pologne	84	3,0	10
Chine	51	1,8	12
République tchèque	49	1,8	15
Hongrie	49	1,8	20
Japon	47	1,7	13
Suisse	43	1,5	14

autres 694 24,9  
**Total 2 793 100**

\* période 2T2017 - 1T2018

Importations *millions d'euros*

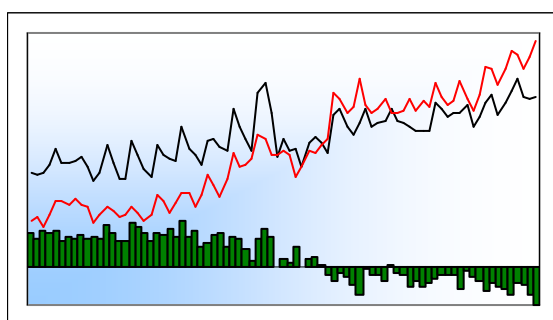
Nomenclature agrégée A129 valeur % rang  
antérieur\*

Allemagne	740	26,5	1
Italie	323	11,1	2
Pays-Bas	250	8,6	3
Chine	210	7,2	4
Belgique	195	6,7	5
Espagne	178	6,1	6
Pologne	105	3,6	7
Royaume-Uni	94	3,2	8
Maroc	75	2,6	9
Japon	65	2,2	10
Etats-Unis d Amérique	53	1,8	11
Portugal	50	1,7	12
Danemark	38	1,3	15
Brésil	36	1,2	13
République tchèque	36	1,2	14

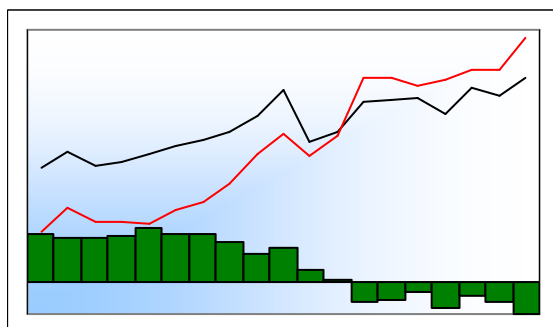
autres 463 15,9  
**Total 2 911 100**

\* période 2T2017 - 1T2018





	Export	Import	Solde
1T1999	345	205	139
1T2018	572	691	-119
2T2018	608	677	-69
3T2018	558	636	-78
4T2018	552	670	-118
1T2019	560	718	-158



	Export	Import	Solde
2013	1 985	2 097	-111
2014	1 853	2 149	-296
2015	2 080	2 240	-160
2016	2 018	2 238	-220
2017	2 159	2 507	-348
2018	2 289	2 673	-384

► Structure des échanges par produits et zones

Nomenclature agrégée A17 et A38	1T2019			2T2018 - 1T2019		
	export	import	solde	export	import	solde
AZ Produits agricoles, sylvicoles et piscicoles	34	20	14	134	81	53
DE Hydrocarbures	8	1	7	24	6	18
C1 Produits des IAA	117	96	21	544	373	171
C2 Produits pétroliers raffinés et coke	0	2	-2	1	9	-8
C3 Equipements	148	163	-15	577	651	-74
C4 Matériels de transport	125	78	48	539	284	255
C5 Autres produits industriels	128	357	-229	457	1 289	-833
<i>C1 à C5 = Industrie manufacturière</i>	518	696	-178	2 118	2 606	-488
ZZ Produits divers	0	1	-1	1	7	-6
<b>Ensemble CAF/FAB hors matériel militaire</b>	<b>560</b>	<b>718</b>	<b>-158</b>	<b>2 277</b>	<b>2 700</b>	<b>-423</b>
UE	400	537	-137	1 516	2 026	-510
dont Zone euro	259	420	-161	1 007	1 598	-590
Europe hors UE	19	25	-6	99	102	-4
Afrique	33	28	5	118	105	13
Amérique	64	15	50	316	75	241
Proche et Moyen Orient	6	1	6	29	2	27
Asie	36	105	-69	191	359	-168
Divers	2	8	-6	10	31	-21

millions d'euros





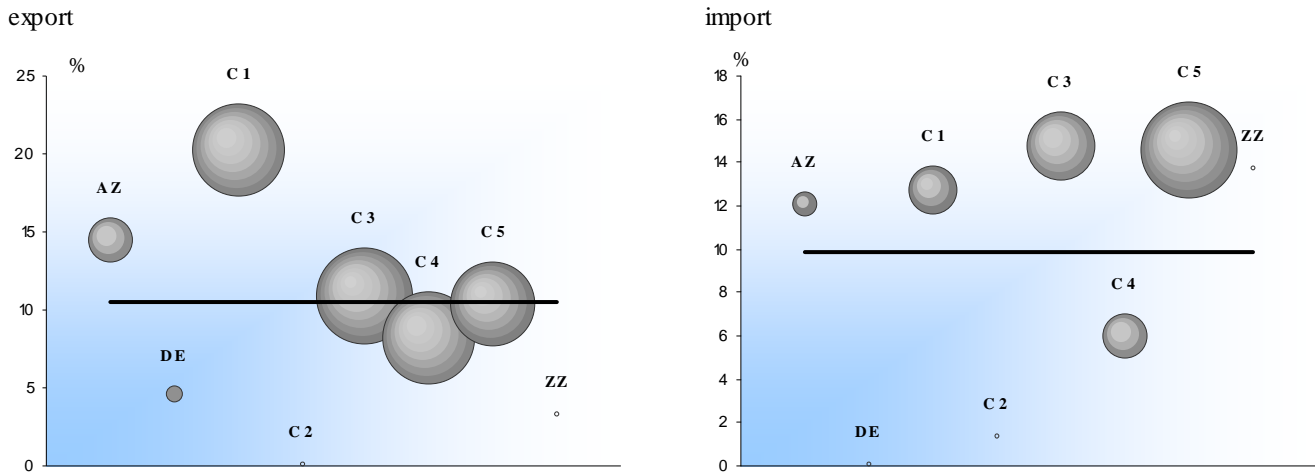
Vendée

Poids du département dans les échanges commerciaux de la région - période 2T2018 - 1T2019

poids global — part du département dans le commerce global de la région 10,5 % à l'export, 9,9 % à l'import.  
 poids par CPA ○ part du département dans le commerce de la région pour un produit particulier, par exemple 20,2 % des exportations de produits des IAA (C1) de la région.

L'aire de chaque cercle représente la part de la Nomenclature Agrégée considérée dans les échanges du département. Ainsi, l'aire du cercle <Produits des IAA> (C1) figure 23,9 % des exportations du département, celle du cercle <Matériels de transport> (C4), 23,7 %

Le graphique met donc en évidence les spécificités départementales selon une approche de type "point fort - point faible"



- AZ Produits agricoles, sylvicoles, de la pêche et de l'aquaculture
- DE Hydrocarbures naturels
- C1 Produits des IAA
- C2 Produits pétroliers raffinés et coke
- C3 Equipements mécaniques, matériel électrique, électronique et optique
- C4 Matériels de transport
- C5 Autres produits industrie
- ZZ Produits divers

Palmarès produits sur la période 2T2018 - 1T2019

Exportations	millions d'euros		
	valeur	%	rang
Nomenclature agrégée A129			antérieur*
Navires et bateaux	425	18,6	1
Produits de boulangerie-pâtisserie et pâtes ali	221	9,7	3
Viande et produits à base de viande	219	9,6	2
Machines et équipements d'usage général	192	8,4	4
Machines diverses d'usage spécifique	149	6,5	5
Articles d'habillement	117	5,1	6
Produits de la culture et de l'élevage	112	4,9	7
Machines agricoles et forestières	101	4,4	8
Matériel électrique	74	3,2	11
Produits en plastique	58	2,5	10
Équipements pour automobiles	56	2,5	9
Ouvrages en métaux (coutellerie, outils, quin	51	2,3	13
Produits de la construction automobile	49	2,2	12
Produits alimentaires divers	36	1,6	14
Produits chimiques de base, produits azotés, r	35	1,5	15
autres	383	16,8	
<b>Total</b>	<b>2 277</b>	<b>100</b>	

\* période 2T2017 - 1T2018

Importations	millions d'euros		
	valeur	%	rang
Nomenclature agrégée A129			antérieur*
Machines et équipements d'usage général	263	9,7	1
Produits de la construction automobile	170	6,3	3
Viande et produits à base de viande	155	5,7	2
Ouvrages en métaux (coutellerie, outils, quin	131	4,8	4
Produits chimiques de base, produits azotés, r	117	4,3	5
Produits en plastique	117	4,3	7
Articles d'habillement	116	4,3	6
Produits sidérurgiques et de première transfoi	111	4,1	9
Matériel électrique	108	4,0	8
Meubles	89	3,3	10
Métaux non ferreux	82	3,0	13
Produits en caoutchouc	80	3,0	12
Cuir, bagages et chaussures	77	2,8	11
Appareils ménagers	70	2,6	14
Machines diverses d'usage spécifique	67	2,5	15
autres	948	35,1	
<b>Total</b>	<b>2 700</b>	<b>100</b>	

\* période 2T2017 - 1T2018





## Vendée

► Poids du département dans les échanges commerciaux de la région sur la période 2T2018 - 1T2019

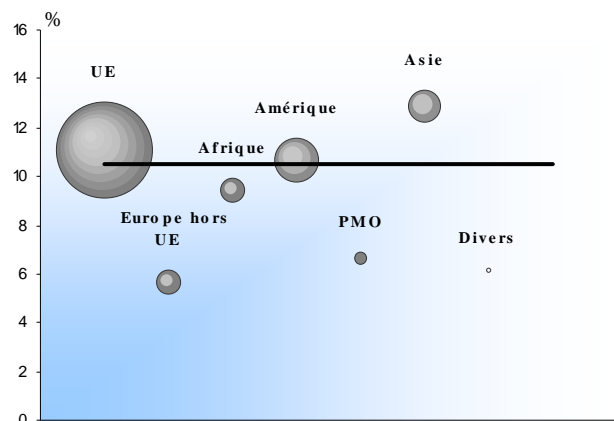
poids global —  
poids par CPA ○

part du département dans le commerce global de la région 10,5 % à l'export, 9,9 % à l'import.  
part du département dans le commerce de la région pour une zone particulière, par exemple 9,5 % des exportations de la région vers l'Afrique.

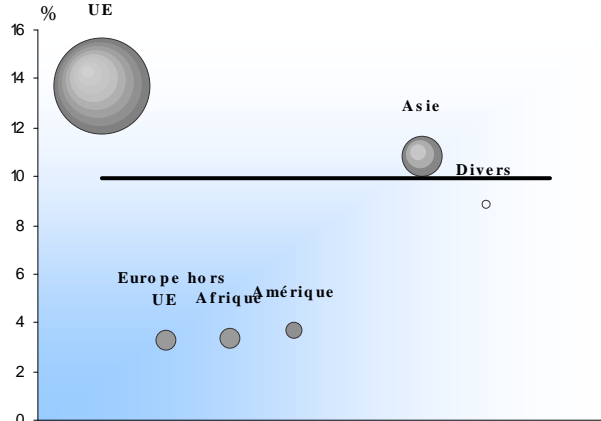
L'aire de chaque cercle représente la part de la zone considérée dans les échanges du département. Ainsi, l'aire du cercle <Afrique> figure 5,2 % des exportations du département, celle du cercle <Asie>, 8,4 %

Le graphique met donc en évidence les spécificités départementales selon une approche de type "point fort - point faible"

## export



## import



► Palmarès produits sur la période 2T2018 - 1T2019

Exportations *millions d'euros*

Nomenclature agrégée A129 valeur % rang  
antérieur\*

Allemagne	260	11,4	1
Royaume-Uni	259	11,4	2
Etats-Unis d Amérique	227	10,0	3
Espagne	225	9,9	4
Italie	156	6,9	5
Belgique	129	5,7	6
Pologne	69	3,0	8
Pays-Bas	68	3,0	7
Maroc	58	2,5	9
République tchèque	43	1,9	12
Chine	40	1,8	10
Danemark	37	1,6	11
Grèce	37	1,6	15
Portugal	36	1,6	13
Suisse	34	1,5	17

autres 599 26,3  
**Total 2 277 100**

\* période 2T2017 - 1T2018

Importations *millions d'euros*

Nomenclature agrégée A129 valeur % rang  
antérieur\*

Allemagne	389	17,1	1
Italie	330	12,2	3
Espagne	309	11,4	2
Chine	225	8,3	4
Belgique	206	7,6	5
Pays-Bas	133	4,9	6
Pologne	120	4,4	7
Portugal	87	3,2	9
Royaume-Uni	86	3,2	8
Bulgarie	68	2,5	11
Inde	60	2,2	12
Etats-Unis d Amérique	56	2,1	10
Turquie	56	2,1	16
Maroc	49	1,8	15
Suède	47	1,8	13

autres 481 17,8  
**Total 2 700 100**

\* période 2T2017 - 1T2018