



## Le chiffre du commerce extérieur

<http://lekiosque.finances.gouv.fr>



### Bretagne

1er trimestre 2019

(maj : résultats de Mars 2019)

Réalisée chaque mois, la brochure régionale présente les données de cadrage du commerce extérieur de marchandises d'une région française et de ses départements.

Les informations sont présentées selon une nomenclature agrégée (niveaux spécifiques de NAF-CPF révision 2).

Les statistiques sont valorisées CAF (à l'importation) et FAB (à l'exportation) et ne subissent aucun traitement statistique tels que des estimations ou des corrections de variations saisonnières.

Les statistiques régionales du commerce extérieur n'intègrent pas les échanges de matériel militaire qui ne peuvent être connus que globalement.

#### Concepts & méthodes sur

<http://lekiosque.finances.gouv.fr>

#### Réalisation

Direction générale des douanes et droits indirects

Département des statistiques et des études du commerce extérieur

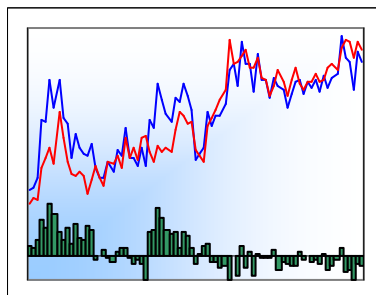
Unité diffusion et études économiques  
[diffusion.stat@douane.finances.gouv.fr](mailto:diffusion.stat@douane.finances.gouv.fr)

Plus de données auprès du

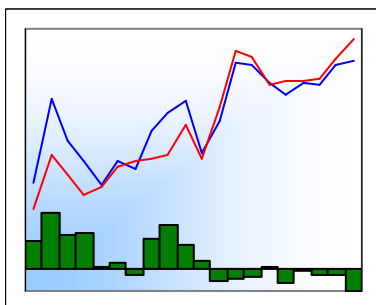
Centre d'informations statistiques  
[cis@douane.finances.gouv.fr](mailto:cis@douane.finances.gouv.fr)



#### Données CAF/FAB hors matériel militaire en millions d'euros



export — import —



	Export	Import	Solde
1T1999	1 520	1 365	155
1T2018	2 929	3 139	-210
2T2018	2 901	3 104	-203
3T2018	2 601	2 929	-328
4T2018	3 012	3 109	-97
1T2019	2 887	3 033	-146

	Export	Import	Solde
2013	10 618	10 599	18
2014	10 176	10 721	-545
2015	10 622	10 759	-136
2016	10 610	10 831	-221
2017	11 281	11 541	-261
2018	11 443	12 282	-838

#### Part des départements sur la période 2T2018 - 1T2019

Exportations	%	Importations	%
Côtes-d'Armor	9,9	Côtes-d'Armor	10,5
Finistère	27,4	Finistère	24,1
Ille-et-Vilaine	42,8	Ille-et-Vilaine	42,1
Morbihan	19,9	Morbihan	23,4

Attention appelée : la brochure est désormais réalisée chaque mois sur la base des résultats du dernier mois disponible. Après son édition initiale, lors de la publication des résultats du commerce extérieur des mois de mars, juin, septembre ou décembre, chaque brochure d'un trimestre sera ainsi mise à jour deux fois.

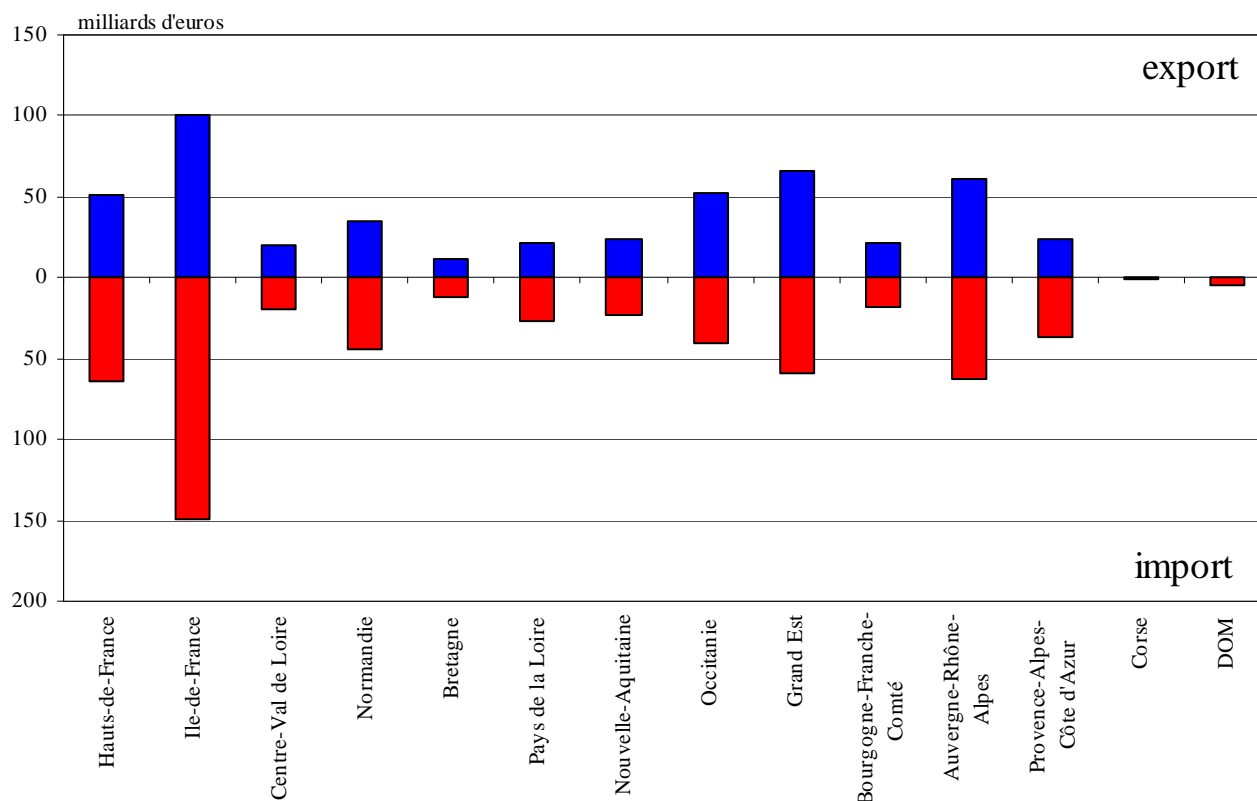
Les données sont présentées sur année glissante (4 derniers trimestres disponibles) afin d'éliminer les aléas saisonniers.

Le département indiqué est celui de départ ou de destination des marchandises sauf flux particuliers (pétrole, plateforme de distribution).



La place de la région dans le commerce extérieur de la France - période 2T2018 - 1T2019

Bretagne : 2,3 % des exportations de la France et 2,2 % des importations



**Le territoire statistique de la France :**

En terme de commerce extérieur, le territoire statistique de la France comprend la France continentale, la Corse, les départements d'Outre-mer et la Principauté de Monaco. Les échanges commerciaux de Monaco sont intégrés à la région Provence-Alpes-Côte d'Azur. Les flux commerciaux entre les différentes parties du territoire statistique de la France ne sont pas comptabilisés.

**Des effets de structure :**

Dans certains cas, le département indiqué sur les documents douaniers reprend celui de stockage et non forcément celui d'expédition (à l'exportation), de consommation ou d'utilisation (à l'importation). Ainsi, sans en être originaires ou à destination, des flux sont attribués aux régions possédant d'importantes plates-formes logistiques d'échanges commerciaux (aéroports, ports, entrepôts) : c'est notamment le cas pour les produits pétroliers.

**Diffusion de la brochure et mise à jour des statistiques régionales :**

Les statistiques régionales sont disponibles selon une périodicité trimestrielle, mais elles sont néanmoins mises à jour chaque mois. Ainsi, lors de la diffusion des résultats nationaux du mois de février, la période disponible la plus récente des statistiques régionales reste le dernier trimestre complet, soit le 4ème trimestre de l'année précédente, néanmoins mis à jour des enrichissements et corrections.

Une fois créée, lors de la diffusion des résultats de mars, juin, septembre ou décembre, cette brochure est donc actualisée par deux fois. Les chiffres qu'elle présente sont ainsi constamment en phase avec des statistiques obtenues par ailleurs (site Internet, demandes particulières, ...).

**Cas particulier de l'électricité et du gaz naturel :**

A compter de janvier 2005 (janvier 2006 dans le cas précis des échanges avec la Suisse), l'évolution de la législation communautaire du marché de l'énergie entraîne des conséquences pour la comptabilisation des échanges d'électricité (par ligne haute-tension) et de gaz naturel (par gazoduc) : ces flux sont attribués au département de PARIS (75), et non aux départements effectivement producteurs (à l'exportation) ou aux départements consommateurs/frontaliers (à l'importation). L'attention est donc appelée sur la spécificité des échanges de produits énergétiques de la région Ile-de-France et du département de Paris.





Nomenclature agrégée A17 et A38	1T2019			2T2018 - 1T2019		
	export	import	solde	export	import	solde
AZ Produits agricoles, sylvicoles et piscicoles	130	158	-28	512	674	-162
DE Hydrocarbures naturels, autres produits des industries extractives, électricité, déchets	44	13	31	172	47	125
<b>Produits manufacturés (C1 à C5)</b>	<b>2 708</b>	<b>2 851</b>	<b>-142</b>	<b>10 681</b>	<b>11 413</b>	<b>-732</b>
C1 Produits des IAA	961	585	377	3 912	2 357	1 555
C2 Produits pétroliers raffinés et coke	0	155	-155	1	731	-731
C3 Equipements mécaniques, matériel électrique, électronique et informatique	489	519	-30	2 071	2 092	-21
<i>Produits informatiques, électroniques et optiques</i>	128	142	-14	686	561	125
<i>Equipements électriques et ménagers</i>	118	97	21	472	413	59
<i>Machines industrielles et agricoles, diverses</i>	244	281	-37	913	1 118	-205
C4 Matériels de transport	451	319	132	1 581	1 173	408
<i>Industrie automobile</i>	432	304	129	1 506	1 067	438
<i>Industries aéronautique et spatiale, navale, ferroviaire, cycles et motocycles</i>	18	15	3	76	106	-30
C5 Autres produits industriels	807	1 272	-465	3 116	5 059	-1 944
<i>Textiles, habillement et chaussures</i>	62	214	-152	234	849	-614
<i>Bois papier et carton</i>	55	128	-72	227	469	-242
<i>Produits chimiques, parfums et cosmétiques</i>	224	233	-9	888	1 023	-135
<i>Produits pharmaceutiques</i>	136	179	-43	490	743	-253
<i>Produits en caoutchouc, plastique, produits minéraux</i>	154	214	-60	602	802	-200
<i>Produits métallurgiques et métalliques</i>	134	198	-64	492	757	-265
<i>Produits manufacturés divers</i>	42	107	-65	183	418	-235
ZZ Produits divers (édition, communication, documents techniques, objets d'art, antiquités, ...)	4	11	-7	36	41	-6
<b>Ensemble CAF/FAB hors matériel militaire</b>	<b>2 887</b>	<b>3 033</b>	<b>-146</b>	<b>11 401</b>	<b>12 175</b>	<b>-774</b>

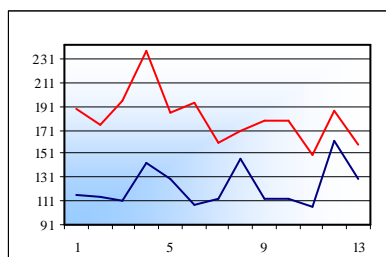
Comparaison des structures régionale et nationale - période 2T2018-1T2019

Nomenclature agrégée A17	Région		France	
	% export	% import	% export	% import
AZ Produits agricoles, sylvicoles et piscicoles	4,5	5,5	3,1	2,5
DE Hydrocarbures naturels, autres produits des industries extractives, électricités, déchets	1,5	0,4	2,3	7,8
<b>Produits manufacturés</b>	<b>93,7</b>	<b>93,7</b>	<b>93,9</b>	<b>89,2</b>
C1 Produits des IAA	34,3	19,4	9,8	7,4
C2 Produits pétroliers raffinés et coke	0,0	6,0	2,0	4,2
C3 Equipements mécaniques, matériel électrique, électronique et	18,2	17,2	18,6	21,1
C4 Matériels de transport	13,9	9,6	23,5	17,3
C5 Produits manufacturés divers	27,3	41,6	40,1	39,1
ZZ Produits divers (édition, communication, ...)	0,3	0,3	0,7	0,6
<b>Ensemble CAF/FAB hors matériel militaire</b>	<b>100</b>	<b>100</b>	<b>100</b>	<b>100</b>

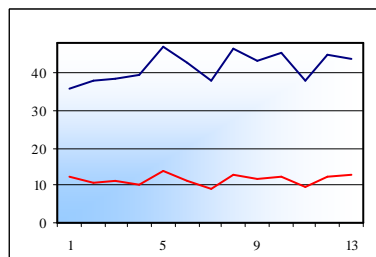




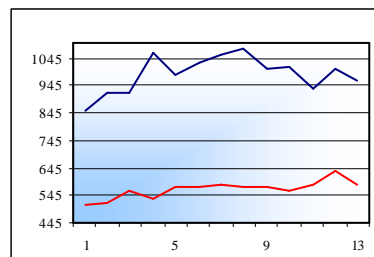
AZ - Produits agricoles



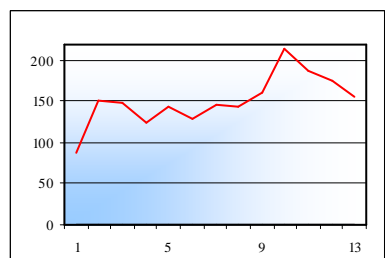
DE - Hydrocarbures naturels, ...



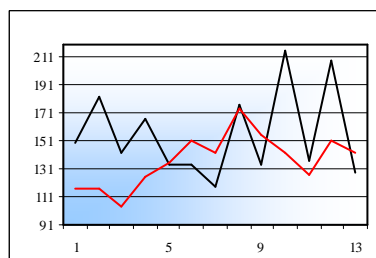
C1 - Produits des IAA



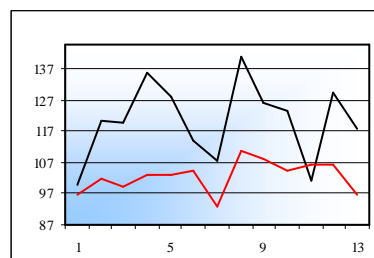
C2 - Produits pétroliers raffinés et coke



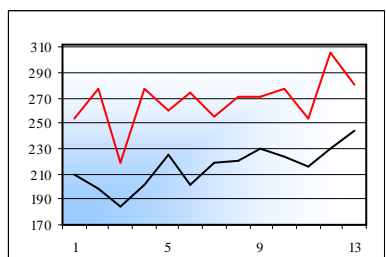
CI - Produits informatiques, électroniques, ...



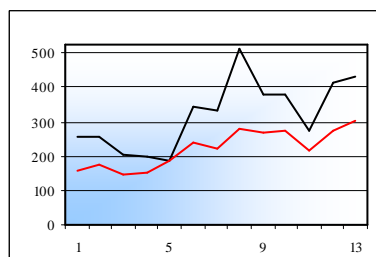
CJ - Equipements électriques et ménagers



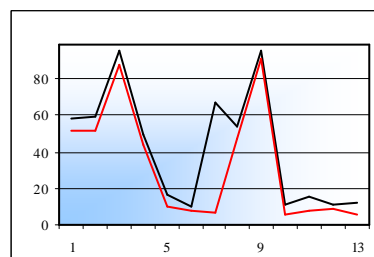
CK - Machines industrielles et agricoles, ...



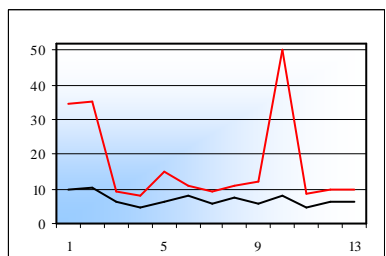
Industrie automobile (C29A et C29B)



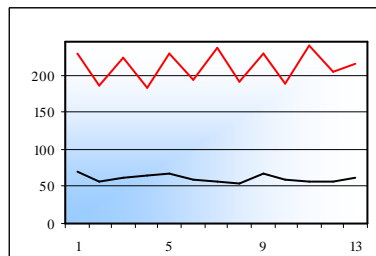
C30C - Industrie aéronautique et spatiale



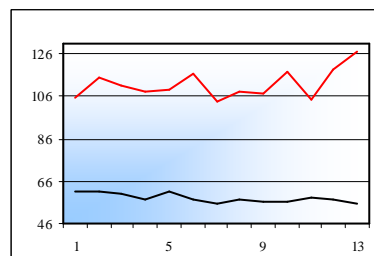
Autres mat. de transports (C30A-C30B-C30E, CB - Textiles, habillement, cuir et chaussures



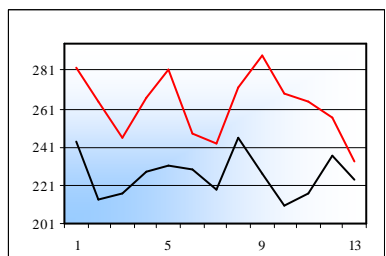
Industrie automobile (C29A et C29B)



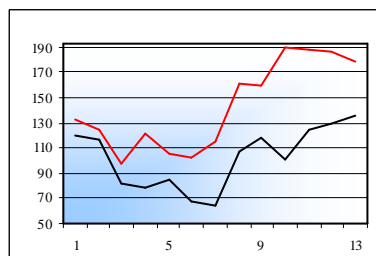
CC - Bois, papier et carton



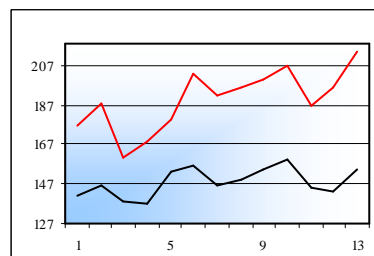
CE - Chimie, parfums, cosmétiques



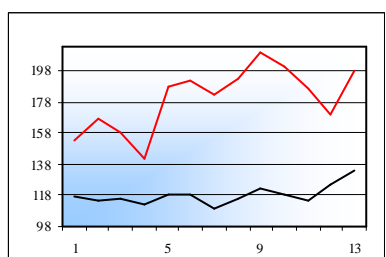
CF - Produits pharmaceutiques



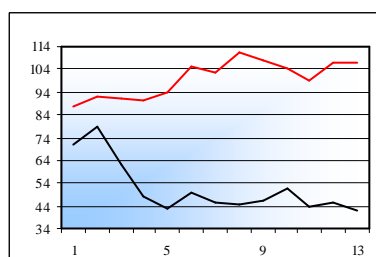
CG - Produits en caoutchouc, en plastique, .



CH - Produits métallurgiques et métalliques



CM - Produits manufacturés divers



► Echanges des 13 derniers trimestres (1T2016-1T2019)

données en millions d'euros

— importation

— exportation



# produits

## ► Palmarès produits sur la période 2T2018 - 1T2019

Exportations	<i>millions d'euros</i>			Importations	<i>millions d'euros</i>		
Nomenclature agrégée A129	valeur	%	rang	Nomenclature agrégée A129	valeur	%	rang
		antérieur*				antérieur*	
Viande et produits à base de viande	1 420	12,5	1	Produits pharmaceutiques	743	6,1	6
Produits de la construction automobile	1 329	11,7	2	Produits pétroliers raffinés et coke	731	6,0	3
Produits laitiers et glaces	815	7,1	3	Produits chimiques de base, produits azotés,	672	5,5	1
Machines et équipements d'usage général	691	6,1	4	Machines et équipements d'usage général	669	5,5	2
Produits pharmaceutiques	490	4,3	10	Équipements pour automobiles	591	4,9	4
Matériel électrique	461	4,0	5	Préparations et conserves à base de poisson	575	4,7	5
Produits en plastique	396	3,5	7	Articles d'habillement	482	4,0	7
Produits de la culture et de l'élevage	386	3,4	9	Produits de la construction automobile	476	3,9	11
Aliments pour animaux	379	3,3	8	Produits laitiers et glaces	468	3,8	9
Produits alimentaires divers	373	3,3	6	Produits en plastique	465	3,8	8
Parfums, cosmétiques et produits d'entretien	347	3,0	11	Produits de la culture et de l'élevage	430	3,5	10
Produits de boulangerie-pâtisserie et pâtes à	345	3,0	13	Matériel électrique	365	3,0	12
Appareils de mesure, d'essai et de navigatior	298	2,6	20	Ouvrages en métaux (coutellerie, outils, quin	297	2,4	13
Produits chimiques divers	281	2,5	12	Viande et produits à base de viande	295	2,4	14
Produits chimiques de base, produits azotés,	260	2,3	14	Machines diverses d'usage spécifique	263	2,2	19
Préparations et conserves à base de poisson	213	1,9	15	Produits chimiques divers	254	2,1	15
Produits de la chaudronnerie	201	1,8	19	Produits sidérurgiques et de première transfc	246	2,0	18
Composants et cartes électroniques	180	1,6	21	Produits alimentaires divers	242	2,0	20
Équipements pour automobiles	176	1,5	16	Huiles et graisses végétales et animales, tou	240	2,0	17
Ouvrages en métaux (coutellerie, outils, quin	142	1,2	22	Produits de la pêche et de l'aquaculture	239	2,0	16
Téléphones et équipements de communicati	138	1,2	26	Produits à base de fruits et légumes, y comp	234	1,9	21
Huiles et graisses végétales et animales, tou	131	1,1	18	Cuir, bagages et chaussures	216	1,8	22
Produits en caoutchouc	123	1,1	24	Bois, articles en bois	209	1,7	24
Produits de la pêche et de l'aquaculture	119	1,0	27	Appareils de mesure, d'essai et de navigatior	203	1,7	23
Produits à base de fruits et légumes, y comp	119	1,0	23	Meubles	191	1,6	25
Machines diverses d'usage spécifique	113	1,0	25	Produits de l'industrie textile	151	1,2	28
Articles en papier ou en carton	107	0,9	28	Matériaux de construction et produits miné	145	1,2	29
Pâte à papier, papier et carton	92	0,8	30	Machines agricoles et forestières	142	1,2	33
Déchets industriels	87	0,8	29	Pâte à papier, papier et carton	141	1,2	30
Produits divers des industries extractives	85	0,7	33	Téléphones et équipements de communicati	140	1,1	26
Produits de l'industrie textile	84	0,7	32	Produits en caoutchouc	121	1,0	34
Produits du travail des grains et produits am	83	0,7	36	Articles en papier ou en carton	117	1,0	38
Articles de sport, jeux et jouets ; produits m	79	0,7	35	Métaux non ferreux	112	0,9	35
Machines agricoles et forestières	78	0,7	37	Composants et cartes électroniques	111	0,9	31
Articles d'habillement	75	0,7	34	Articles de sport, jeux et jouets ; produits m	106	0,9	36
Cuir, bagages et chaussures	75	0,7	31	Instruments à usage médical, optique et dent	106	0,9	37
Instruments à usage médical, optique et dent	58	0,5	38	Aliments pour animaux	101	0,8	39
Produits de la construction aéronautique et :	50	0,4	17	Parfums, cosmétiques et produits d'entretie	97	0,8	32
Produits sidérurgiques et de première transfc	49	0,4	40	Produits de boulangerie-pâtisserie et pâtes à	83	0,7	40
Métaux non ferreux	49	0,4	41	Produits du travail des grains et produits am	75	0,6	43
autres	423	3,7		autres	630	5,2	
Total	11 401	100		Total	12 175	100	

\* 2T2017 - 1T2018

\* 2T2017 - 1T2018



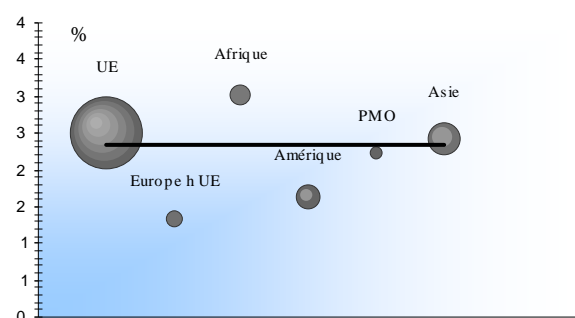


millions d'euros

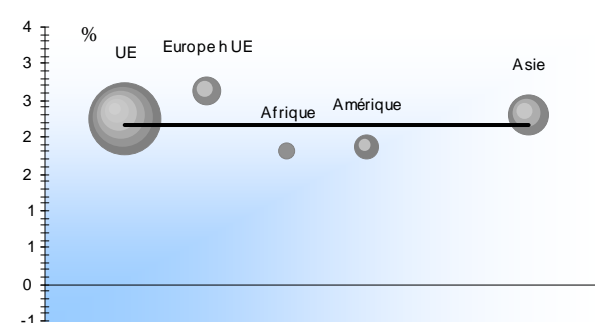
	1T2019			2T2018 - 1T2019			Part en %	
	export	import	solde	export	import	solde	Exp	Imp
Union européenne	1 909	1 857	52	7 260	7 255	6	63,7	59,6
<i>dont : Zone euro</i>	1 400	1 464	-64	5 412	5 838	-427	47,5	48,0
Pays tiers	978	1 176	-198	4 141	4 921	-780	36,3	40,4
<i>Europe hors UE</i>	115	248	-133	441	1 112	-671	3,9	9,1
<i>Afrique</i>	179	104	75	756	482	274	6,6	4,0
<i>Amérique</i>	201	203	-2	889	907	-18	7,8	7,5
<i>Proche et Moyen Orient</i>	78	5	73	326	21	306	2,9	0,2
<i>Asie</i>	384	566	-182	1 642	2 216	-574	14,4	18,2
<i>Divers</i>	20	50	-30	86	183	-97	0,8	1,5
<b>Ensemble hors matériel militaire</b>	<b>2 887</b>	<b>3 033</b>	<b>-146</b>	<b>11 401</b>	<b>12 175</b>	<b>-774</b>	<b>100</b>	<b>100</b>

► Part de la région dans le commerce de la France : globalement et par zones

Exportations



Importations



poids global — part de la région dans le commerce global de la France 2,3 % à l'export, 2,2 % à l'import.  
 poids par zones ○ part de la région dans le commerce avec une zone, par exemple 3 % des exports de la France vers l'Afrique.  
 l'aire des cercles représente la part de la zone pour la région. Ainsi, l'aire du cercle <UE> figure 63,7 % des exportations de la région et celle du cercle <Amérique>, 7,8 %

► Palmarès pays sur la période 2T2018 - 1T2019

Exportations

Pays	millions d'euros		
	valeur	%	rang antérieur*
Allemagne	1 215	10,7	1
Espagne	1 098	9,6	2
Royaume-Uni	902	7,9	5
Italie	894	7,8	3
Belgique	887	7,8	4
Pays-Bas	614	5,4	6
Etats-Unis d Amérique	549	4,8	8
Chine	457	4,0	7
Pologne	381	3,3	9
Singapour	325	2,8	10
Japon	204	1,8	11
Corée du Sud	151	1,3	15
Slovaquie	148	1,3	13
Arabie Saoudite	142	1,2	16
Portugal	128	1,1	14
Autres	3 305	29,0	
<b>Total</b>	<b>11 401</b>	<b>100</b>	

\* période 2T2017 - 1T2018

Importations

Pays	millions d'euros		
	valeur	%	rang antérieur*
Allemagne	1 517	12,5	1
Chine	1 250	10,3	2
Espagne	1 030	8,5	3
Belgique	953	7,8	5
Pays-Bas	885	7,3	4
Italie	727	6,0	6
Russie	686	5,6	9
Etats-Unis d Amérique	520	4,3	8
Royaume-Uni	491	4,0	7
Japon	321	2,6	10
Pologne	314	2,6	12
Portugal	234	1,9	11
Brésil	177	1,5	13
République tchèque	161	1,3	17
Norvège (yc Svalbard)	146	1,2	20
Autres	2 763	22,7	
<b>Total</b>	<b>12 175</b>	<b>100</b>	

\* période 2T2017 - 1T2018





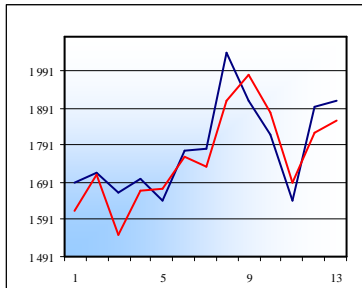
pays

Evolution des échanges au cours des 13 derniers trimestres (1T2016 - 2T2018)

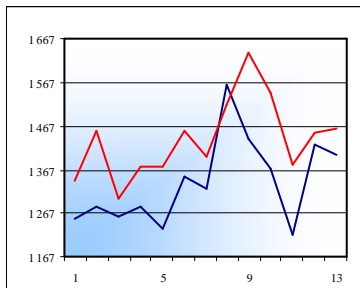
données en millions d'euros

— export — import

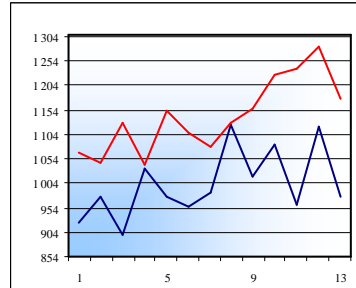
UE



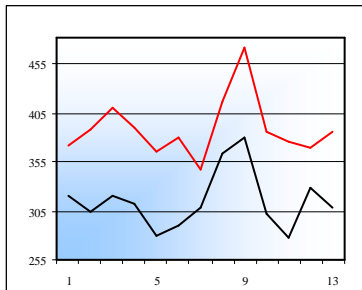
Zone euro



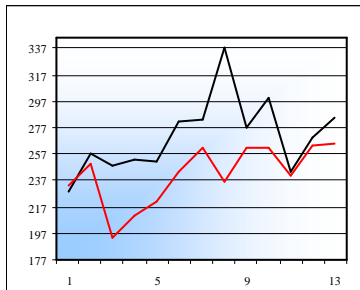
Pays tiers



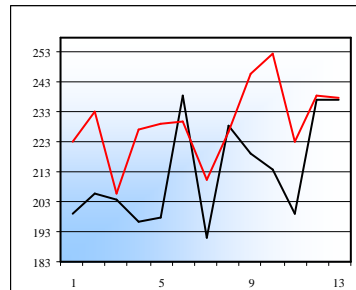
Allemagne



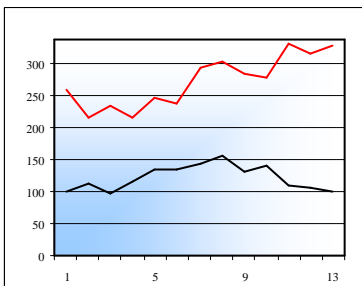
Espagne



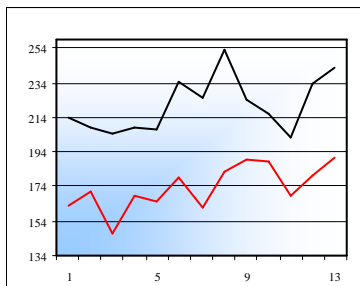
Belgique



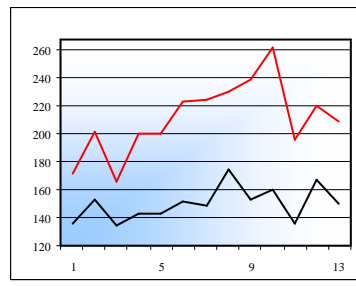
Chine



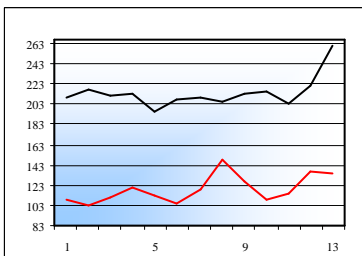
Italie



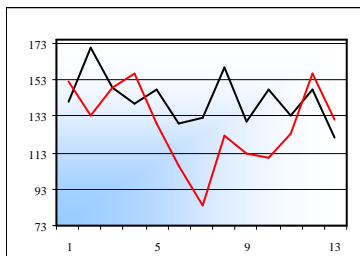
Pays-Bas



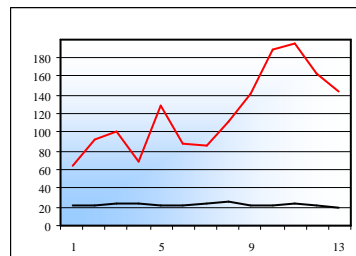
Royaume-Uni



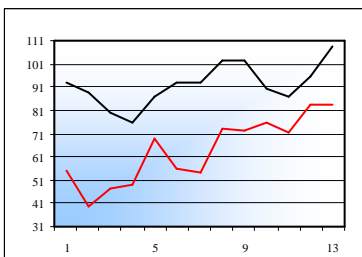
Etats-Unis d Amérique



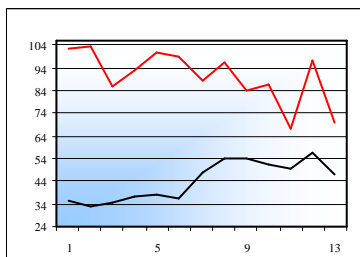
Russie



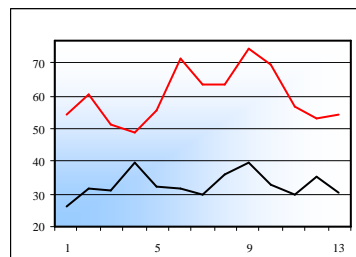
Pologne

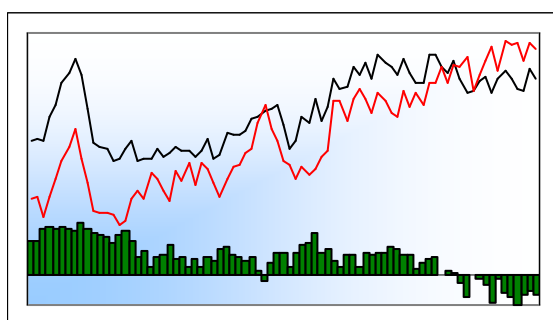


Japon

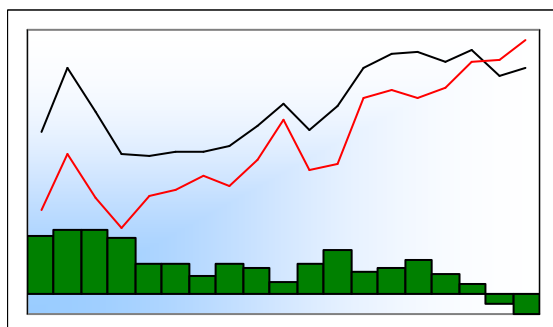


Portugal





	Export	Import	Solde
1T1999	216	151	64
1T2018	286	324	-38
2T2018	273	325	-52
3T2018	272	305	-34
4T2018	297	325	-28
1T2019	284	319	-35



	Export	Import	Solde
2013	1 200	1 022	178
2014	1 163	1 059	104
2015	1 209	1 159	50
2016	1 109	1 168	-59
2017	1 139	1 246	-108
2018	1 129	1 280	-151

► Structure des échanges par produits et zones

Nomenclature agrégée A17 et A38	1T2019			2T2018 - 1T2019		
	export	import	solde	export	import	solde
AZ Produits agricoles, sylvicoles et piscicoles	31	23	8	115	70	45
DE Hydrocarbures	8	3	6	33	10	23
C1 Produits des IAA	150	65	85	612	281	330
C2 Produits pétroliers raffinés et coke	0	0	0	0	2	-2
C3 Equipements	21	67	-46	89	272	-183
C4 Matériels de transport	9	17	-8	36	72	-36
C5 Autres produits industriels	66	143	-77	243	561	-318
<i>C1 à C5 = Industrie manufacturière</i>	245	292	-47	979	1 188	-209
ZZ Produits divers	0	2	-2	1	8	-7
<b>Ensemble CAF/FAB hors matériel militaire</b>	<b>284</b>	<b>319</b>	<b>-35</b>	<b>1 127</b>	<b>1 275</b>	<b>-148</b>
UE	184	235	-51	720	916	-196
dont Zone euro	136	194	-58	543	771	-227
Europe hors UE	14	10	5	46	38	9
Afrique	19	11	8	69	44	24
Amérique	14	10	3	70	51	19
Proche et Moyen Orient	5	0	5	21	1	20
Asie	44	50	-6	189	209	-20
Divers	4	3	0	12	16	-4

millions d'euros





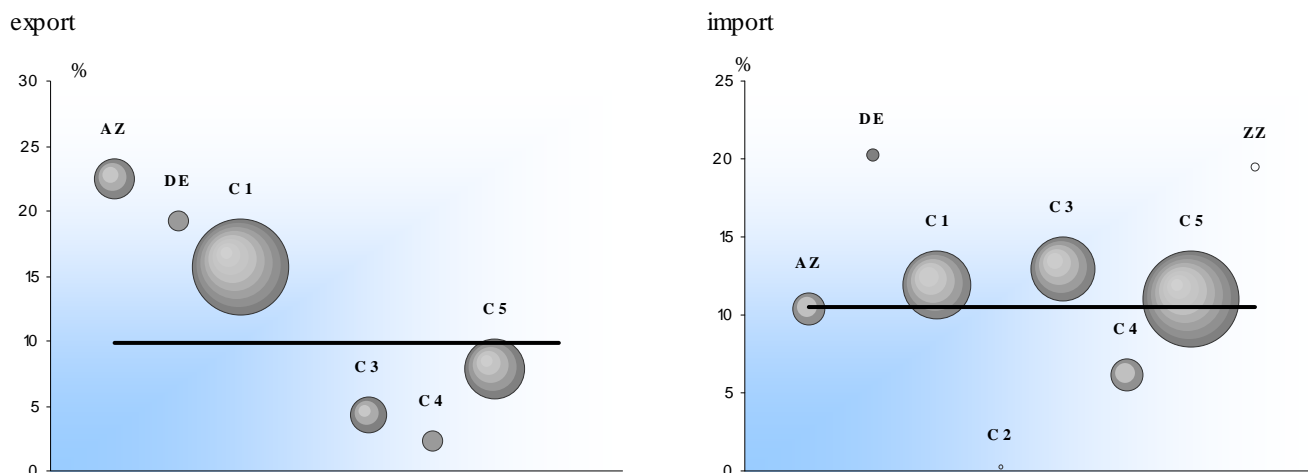


► Poids du département dans les échanges commerciaux de la région - période 2T2018 - 1T2019

poids global —  
poids par CPA ○

part du département dans le commerce global de la région 9,9 % à l'export, 10,5 % à l'import.  
part du département dans le commerce de la région pour un produit particulier, par exemple 15,6 % des exportations de produits des IAA (C1) de la région.

L'aire de chaque cercle représente la part de la Nomenclature Agrégée considérée dans les échanges du département. Ainsi, l'aire du cercle <Produits des IAA> (C1) figure 54,3 % des exportations du département, celle du cercle <Matériels de transport> (C4), 3,2 %  
Le graphique met donc en évidence les spécificités départementales selon une approche de type "point fort - point faible"



AZ Produits agricoles, sylvicoles, de la pêche et de l'aquaculture  
DE Hydrocarbures naturels  
C1 Produits des IAA  
C2 Produits pétroliers raffinés et coke  
C3 Equipements mécaniques, matériel électrique, électronique et optique  
C4 Matériels de transport  
C5 Autres produits industrie  
ZZ Produits divers

► Palmarès produits sur la période 2T2018 - 1T2019

Exportations	millions d'euros		
	valeur	%	rang

Nomenclature agrégée A129			
Viande et produits à base de viande	362	32,1	1
Produits de la culture et de l'élevage	108	9,6	2
Produits laitiers et glaces	80	7,1	3
Produits pharmaceutiques	59	5,3	4
Aliments pour animaux	59	5,3	6
Produits chimiques divers	59	5,2	5
Produits de la construction automobile	29	2,6	7
Produits en caoutchouc	29	2,6	9
Produits à base de fruits et légumes, y compris	28	2,4	8
Produits de boulangerie-pâtisserie et pâtes alimentaires	27	2,4	10
Produits divers des industries extractives	26	2,3	11
Produits alimentaires divers	24	2,1	13
Produits du travail des grains et produits amygdalins	19	1,7	14
Téléphones et équipements de communication	17	1,5	12
Instruments à usage médical, optique et dentaire	15	1,3	16

autres	187	16,6	
<b>Total</b>	<b>1 127</b>	<b>100</b>	

\* période 2T2017 - 1T2018

Importations	millions d'euros		
	valeur	%	rang

Nomenclature agrégée A129			
Produits chimiques de base, produits azotés, r	81	6,4	1
Produits en plastique	72	5,7	2
Viande et produits à base de viande	62	4,8	5
Produits de la construction automobile	60	4,7	7
Produits de la culture et de l'élevage	56	4,4	4
Bois, articles en bois	56	4,4	8
Produits à base de fruits et légumes, y compris	56	4,4	6
Produits pharmaceutiques	52	4,1	9
Téléphones et équipements de communication	52	4,1	3
Machines et équipements d'usage général	49	3,8	10
Appareils de mesure, d'essai et de navigation	49	3,8	13
Produits sidérurgiques et de première transformation	37	2,9	11
Matériel électrique	31	2,5	17
Machines diverses d'usage spécifique	30	2,3	14
Produits alimentaires divers	29	2,3	12

autres	503	39,4	
<b>Total</b>	<b>1 275</b>	<b>100</b>	

\* période 2T2017 - 1T2018





► Poids du département dans les échanges commerciaux de la région sur la période 2T2018 - 1T2019

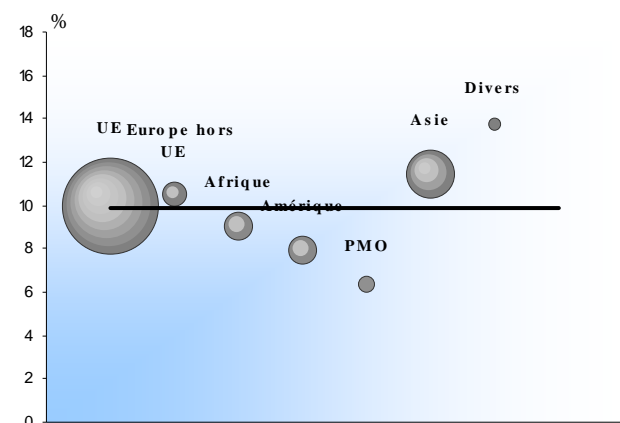
poids global —  
poids par CPA ○

part du département dans le commerce global de la région 9,9 % à l'export, 10 % à l'import.  
part du département dans le commerce de la région pour une zone particulière, par exemple 9,1 % des exportations de la région vers l'Afrique.

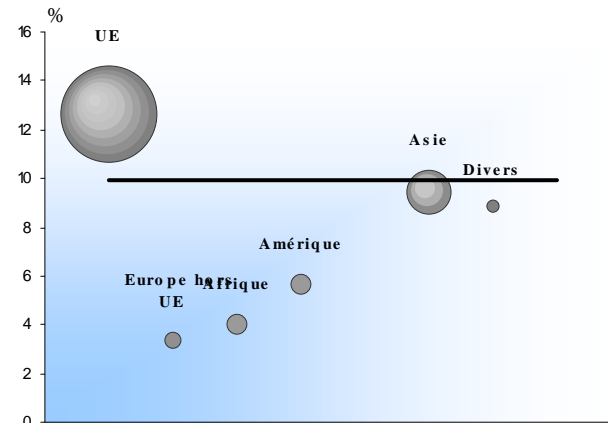
L'aire de chaque cercle représente la part de la zone considérée dans les échanges du département. Ainsi, l'aire du cercle <Afrique> figure 6,1 % des exportations du département, celle du cercle <Asie>, 16,7 %

Le graphique met donc en évidence les spécificités départementales selon une approche de type "point fort - point faible"

export



import



► Palmarès produits sur la période 2T2018 - 1T2019

Exportations	millions d'euros		
	valeur	%	rang antérieur*
Nomenclature agrégée A129			
Allemagne	131	11,6	1
Espagne	118	10,4	2
Royaume-Uni	95	8,4	3
Italie	86	7,6	4
Chine	67	5,9	6
Belgique	65	5,8	5
Pays-Bas	58	5,1	8
Etats-Unis d Amérique	44	3,9	7
Japon	30	2,6	9
Grèce	27	2,4	10
Portugal	23	2,0	14
Pologne	23	2,0	12
Suisse	18	1,6	13
Autriche	15	1,4	16
Thaïlande	15	1,3	15

autres	313	27,7	
<b>Total</b>	<b>1 127</b>	<b>100</b>	

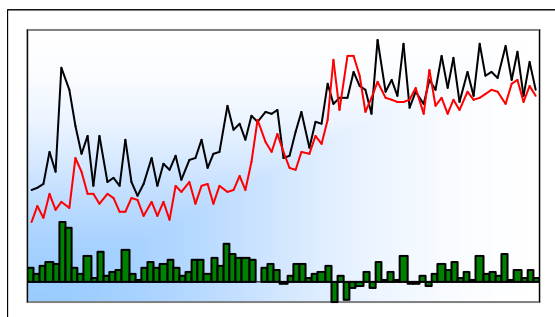
\* période 2T2017 - 1T2018

Importations	millions d'euros		
	valeur	%	rang antérieur*
Nomenclature agrégée A129			
Allemagne	216	19,1	1
Chine	145	11,4	3
Belgique	132	10,3	2
Espagne	126	9,9	4
Pays-Bas	109	8,6	5
Italie	83	6,5	6
Royaume-Uni	55	4,3	7
Pologne	35	2,8	10
Etats-Unis d Amérique	31	2,4	8
Tunisie	29	2,3	9
Irlande	24	1,9	12
Portugal	21	1,6	11
Roumanie	19	1,5	14
Inde	17	1,3	18
Lituanie	16	1,2	19

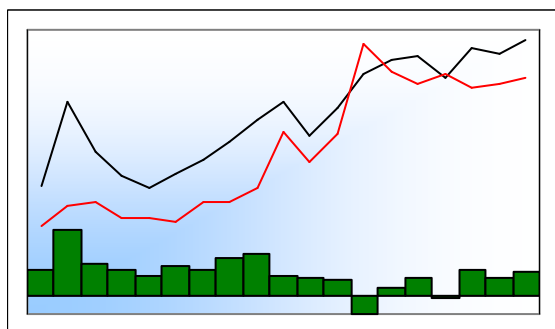
autres	217	17,0	
<b>Total</b>	<b>1 275</b>	<b>100</b>	

\* période 2T2017 - 1T2018





	Export	Import	Solde
1T1999	444	351	93
1T2018	768	756	12
2T2018	847	769	78
3T2018	720	702	18
4T2018	821	747	74
1T2019	735	719	17



	Export	Import	Solde
2013	3 083	2 825	258
2014	2 878	2 913	-35
2015	3 144	2 782	362
2016	3 086	2 825	260
2017	3 213	2 885	328
2018	3 156	2 973	183

► Structure des échanges par produits et zones

Nomenclature agrégée A17 et A38	1T2019			2T2018 - 1T2019		
	export	import	solde	export	import	solde
				<i>millions d'euros</i>		
AZ Produits agricoles, sylvicoles et piscicoles	64	82	-19	263	400	-137
DE Hydrocarbures	16	1	14	59	4	55
C1 Produits des IAA	252	156	96	1 126	624	502
C2 Produits pétroliers raffinés et coke	0	63	-63	0	325	-324
C3 Equipements	144	111	33	681	415	266
C4 Matériels de transport	41	44	-3	152	176	-24
C5 Autres produits industriels	219	260	-41	834	984	-150
<i>C1 à C5 = Industrie manufacturière</i>	656	633	22	2 794	2 525	269
ZZ Produits divers	1	2	-1	8	7	1
<b>Ensemble CAF/FAB hors matériel militaire</b>	<b>735</b>	<b>719</b>	<b>17</b>	<b>3 124</b>	<b>2 936</b>	<b>187</b>
UE	452	408	44	1 804	1 622	181
dont Zone euro	325	306	20	1 322	1 241	81
Europe hors UE	27	96	-69	102	422	-319
Afrique	70	43	27	305	204	101
Amérique	65	77	-12	304	352	-47
Proche et Moyen Orient	38	0	37	164	2	163
Asie	76	78	-1	401	280	121
Divers	8	18	-10	43	55	-11



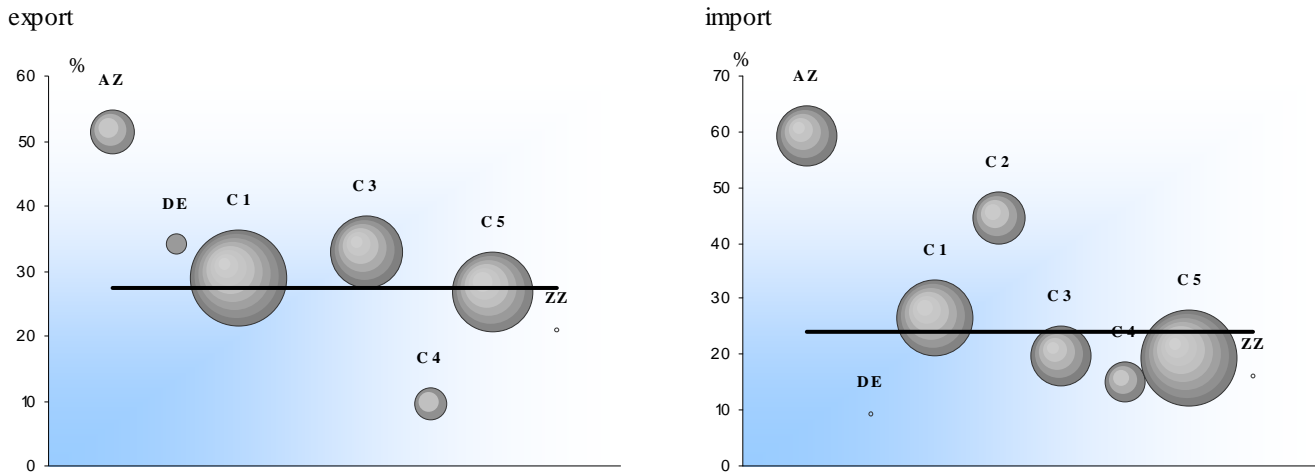


► Poids du département dans les échanges commerciaux de la région - période 2T2018 - 1T2019

poids global — part du département dans le commerce global de la région 27,4 % à l'export, 24,1 % à l'import.  
 poids par CPA ○ part du département dans le commerce de la région pour un produit particulier, par exemple 28,8 % des exportations de produits des IAA (C1) de la région.

L'aire de chaque cercle représente la part de la Nomenclature Agrégée considérée dans les échanges du département. Ainsi, l'aire du cercle <Produits des IAA> (C1) figure 36 % des exportations du département, celle du cercle <Matériels de transport> (C4), 4,9 %

Le graphique met donc en évidence les spécificités départementales selon une approche de type "point fort - point faible"



AZ Produits agricoles, sylvicoles, de la pêche et de l'aquaculture  
 DE Hydrocarbures naturels  
 C1 Produits des IAA  
 C2 Produits pétroliers raffinés et coke  
 C3 Equipements mécaniques, matériel électrique, électronique et optique  
 C4 Matériels de transport  
 C5 Autres produits industrie  
 ZZ Produits divers

► Palmarès produits sur la période 2T2018 - 1T2019

Exportations	millions d'euros		
	valeur	%	rang
Nomenclature agrégée A129			antérieur*
Viande et produits à base de viande	374	12,0	1
Produits laitiers et glaces	240	7,7	2
Matériel électrique	199	6,4	3
Produits de la chaudronnerie	194	6,2	5
Produits de la culture et de l'élevage	192	6,2	8
Préparations et conserves à base de poisson €	179	5,7	4
Machines et équipements d'usage général	162	5,2	9
Produits alimentaires divers	145	4,7	7
Appareils de mesure, d'essai et de navigation	127	4,1	11
Huiles et graisses végétales et animales, tour	120	3,8	6
Équipements pour automobiles	119	3,8	10
Produits chimiques de base, produits azotés, r	113	3,6	12
Pâte à papier, papier et carton	82	2,6	13
Produits en plastique	81	2,6	14
Téléphones et équipements de communicati	76	2,4	19
autres	719	23,0	
<b>Total</b>	<b>3 124</b>	<b>100</b>	

\* période 2T2017 - 1T2018

Importations	millions d'euros		
	valeur	%	rang
Nomenclature agrégée A129			antérieur*
Produits pétroliers raffinés et coke	325	11,1	2
Préparations et conserves à base de poisson €	311	10,6	1
Produits de la culture et de l'élevage	224	7,6	3
Machines et équipements d'usage général	185	6,3	5
Produits de la pêche et de l'aquaculture	175	6,0	4
Produits chimiques de base, produits azotés, r	160	5,5	6
Produits de la construction automobile	100	3,4	8
Ouvrages en métaux (coutellerie, outils, quin	96	3,3	7
Articles d'habillement	95	3,3	9
Produits laitiers et glaces	86	2,9	13
Produits en plastique	84	2,9	12
Produits sidérurgiques et de première transfor	75	2,6	11
Matériel électrique	63	2,1	10
Produits alimentaires divers	59	2,0	15
Huiles et graisses végétales et animales, tour	58	2,0	14
autres	840	28,6	
<b>Total</b>	<b>2 936</b>	<b>100</b>	

\* période 2T2017 - 1T2018





## Finistère

► Poids du département dans les échanges commerciaux de la région sur la période 2T2018 - 1T2019

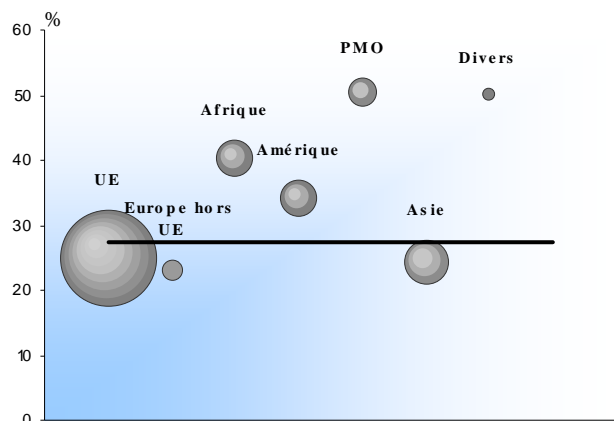
poids global —  
poids par CPA ○

part du département dans le commerce global de la région 27,4 % à l'export, 22,9 % à l'import.  
part du département dans le commerce de la région pour une zone particulière, par exemple 40,3 % des exportations de la région vers l'Afrique.

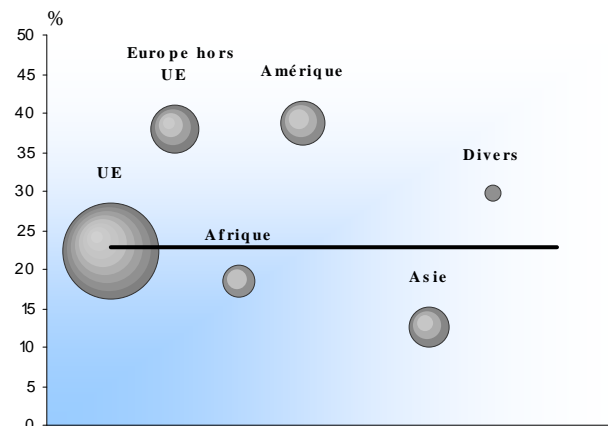
L'aire de chaque cercle représente la part de la zone considérée dans les échanges du département. Ainsi, l'aire du cercle <Afrique> figure 9,8 % des exportations du département, celle du cercle <Asie>, 12,8 %

Le graphique met donc en évidence les spécificités départementales selon une approche de type "point fort - point faible"

## export



## import



► Palmarès produits sur la période 2T2018 - 1T2019

Exportations *millions d'euros*

Nomenclature agrégée A129	valeur	%	rang antérieur*
Espagne	317	10,2	1
Allemagne	235	7,5	4
Italie	227	7,3	3
Royaume-Uni	206	6,6	5
Etats-Unis d Amérique	193	6,2	6
Belgique	185	5,9	7
Chine	169	5,4	2
Pays-Bas	154	4,9	8
Pologne	147	4,7	9
Arabie Saoudite	109	3,5	10
Slovaquie	77	2,5	11
Portugal	42	1,4	12
Inde	42	1,3	56
Turquie	40	1,3	15
Japon	36	1,1	16

autres 944 30,2  
**Total 3 124 100**

\* période 2T2017 - 1T2018

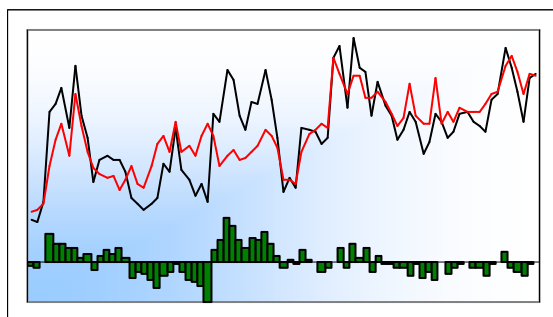
Importations *millions d'euros*

Nomenclature agrégée A129	valeur	%	rang antérieur*
Allemagne	302	9,7	1
Russie	274	9,3	6
Espagne	218	7,4	2
Pays-Bas	204	6,9	3
Belgique	191	6,5	4
Etats-Unis d Amérique	190	6,5	9
Royaume-Uni	165	5,6	5
Italie	141	4,8	8
Chine	129	4,4	10
Seychelles	103	3,5	11
Brésil	100	3,4	7
Norvège (yc Svalbard)	77	2,6	13
Portugal	58	2,0	12
Pologne	53	1,8	17
Danemark	51	1,7	16

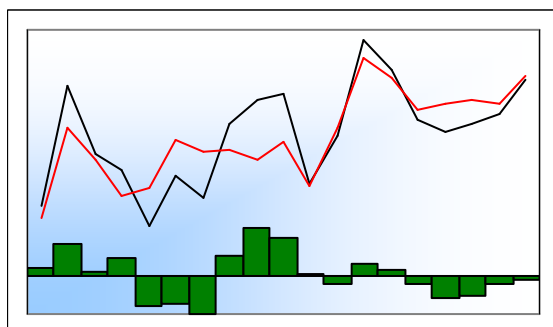
autres 680 23,2  
**Total 2 936 100**

\* période 2T2017 - 1T2018





	Export	Import	Solde
1T1999	586	624	-38
1T2018	1 332	1 397	-65
2T2018	1 221	1 314	-92
3T2018	1 073	1 208	-134
4T2018	1 284	1 302	-18
1T2019	1 303	1 296	7



	Export	Import	Solde
2013	4 257	4 412	-155
2014	4 066	4 478	-411
2015	4 180	4 538	-358
2016	4 337	4 482	-145
2017	4 849	4 921	-73
2018	4 911	5 221	-310

### ► Structure des échanges par produits et zones

Nomenclature agrégée A17 et A38	1T2019			2T2018 - 1T2019		
	export	import	solde	export	import	solde
AZ Produits agricoles, sylvicoles et piscicoles	23	33	-10	82	127	-45
DE Hydrocarbures	13	7	6	54	25	28
C1 Produits des IAA	358	194	164	1 385	786	599
C2 Produits pétroliers raffinés et coke	0	1	-1	0	4	-4
C3 Equipements	291	282	9	1 107	1 167	-60
C4 Matériels de transport	383	222	161	1 321	782	539
C5 Autres produits industriels	232	550	-318	919	2 205	-1 286
<i>C1 à C5 = Industrie manufacturière</i>	1 263	1 249	14	4 731	4 943	-212
ZZ Produits divers	3	7	-4	16	25	-9
<b>Ensemble CAF/FAB hors matériel militaire</b>	<b>1 303</b>	<b>1 296</b>	<b>7</b>	<b>4 882</b>	<b>5 120</b>	<b>-238</b>
UE	935	839	96	3 419	3 249	170
dont Zone euro	700	661	39	2 600	2 603	-3
Europe hors UE	44	45	0	172	195	-23
Afrique	67	45	22	227	200	27
Amérique	94	56	38	381	208	173
Proche et Moyen Orient	27	4	23	104	15	89
Asie	131	288	-158	557	1 178	-621
Divers	6	20	-14	22	75	-53

millions d'euros

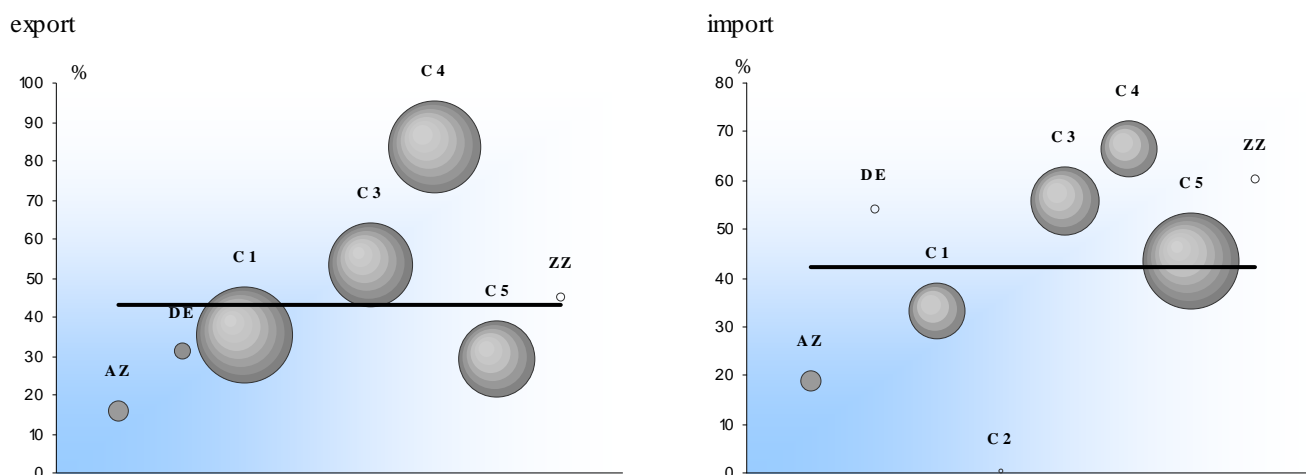


► Poids du département dans les échanges commerciaux de la région - période 2T2018 - 1T2019

poids global — part du département dans le commerce global de la région 42,8 % à l'export, 42,1 % à l'import.  
 poids par CPA ○ part du département dans le commerce de la région pour un produit particulier, par exemple 35,4 % des exportations de produits des IAA (C1) de la région.

L'aire de chaque cercle représente la part de la Nomenclature Agrégée considérée dans les échanges du département. Ainsi, l'aire du cercle <Produits des IAA> (C1) figure 28,4 % des exportations du département, celle du cercle <Matériels de transport> (C4), 27 %

Le graphique met donc en évidence les spécificités départementales selon une approche de type "point fort - point faible"



AZ Produits agricoles, sylvicoles, de la pêche et de l'aquaculture  
 DE Hydrocarbures naturels  
 C1 Produits des IAA  
 C2 Produits pétroliers raffinés et coke  
 C3 Equipements mécaniques, matériel électrique, électronique et optique  
 C4 Matériels de transport  
 C5 Autres produits industrie  
 ZZ Produits divers

► Palmarès produits sur la période 2T2018 - 1T2019

Exportations	millions d'euros		
Nomenclature agrégée A129	valeur	%	rang antérieur*
Produits de la construction automobile	1 252	25,6	1
Machines et équipements d'usage général	495	10,1	2
Produits laitiers et glaces	429	8,8	3
Viande et produits à base de viande	260	5,3	4
Produits de boulangerie-pâtisserie et pâtes ali	252	5,2	5
Matériel électrique	228	4,7	7
Aliments pour animaux	187	3,8	8
Composants et cartes électroniques	161	3,3	11
Produits chimiques divers	157	3,2	9
Produits alimentaires divers	148	3,0	10
Produits en plastique	138	2,8	12
Produits chimiques de base, produits azotés, r	111	2,3	13
Appareils de mesure, d'essai et de navigation	86	1,8	17
Produits pharmaceutiques	79	1,6	14
Produits en caoutchouc	67	1,4	16
autres	834	17,1	
<b>Total</b>	<b>4 882</b>	<b>100</b>	

\* période 2T2017 - 1T2018

Importations	millions d'euros		
Nomenclature agrégée A129	valeur	%	rang antérieur*
Équipements pour automobiles	516	10,1	1
Machines et équipements d'usage général	362	7,1	2
Articles d'habillement	341	6,7	3
Produits chimiques de base, produits azotés, r	294	5,7	5
Produits laitiers et glaces	274	5,3	4
Matériel électrique	239	4,7	6
Produits de la construction automobile	200	3,9	9
Cuir, bagages et chaussures	179	3,5	7
Produits en plastique	169	3,3	8
Produits chimiques divers	145	2,8	10
Machines diverses d'usage spécifique	133	2,6	15
Meubles	133	2,6	14
Ouvrages en métaux (coutellerie, outils, quin	128	2,5	12
Produits pharmaceutiques	117	2,3	13
Produits alimentaires divers	117	2,3	16
autres	1 775	34,7	
<b>Total</b>	<b>5 120</b>	<b>100</b>	

\* période 2T2017 - 1T2018





Ille-et-Vilaine

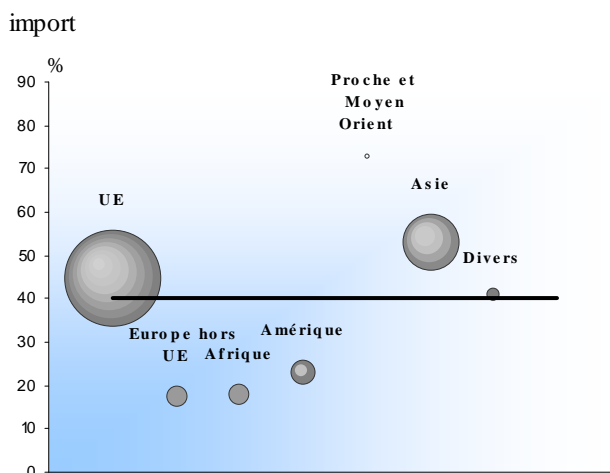
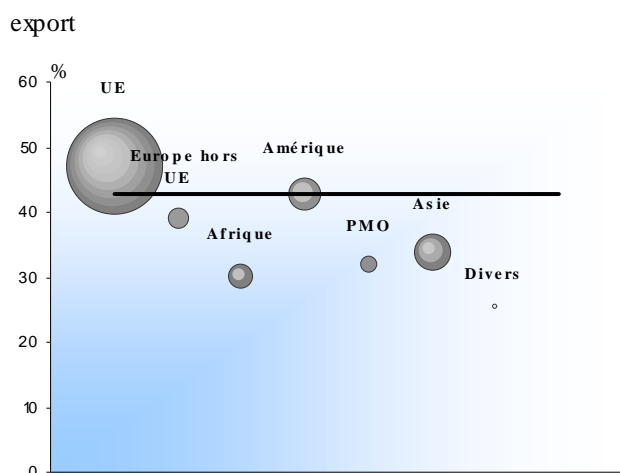
► Poids du département dans les échanges commerciaux de la région sur la période 2T2018 - 1T2019

poids global —  
poids par CPA ○

part du département dans le commerce global de la région 42,8 % à l'export, 40 % à l'import.  
part du département dans le commerce de la région pour une zone particulière, par exemple 30 % des exportations de la région vers l'Afrique.

L'aire de chaque cercle représente la part de la zone considérée dans les échanges du département. Ainsi, l'aire du cercle <Afrique> figure 4,7 % des exportations du département, celle du cercle <Asie>, 11,4 %

Le graphique met donc en évidence les spécificités départementales selon une approche de type "point fort - point faible"



► Palmarès produits sur la période 2T2018 - 1T2019

Exportations	millions d'euros		
	valeur	%	rang antérieur*
Nomenclature agrégée A129			
Allemagne	627	12,8	1
Belgique	476	9,7	3
Espagne	476	9,7	2
Royaume-Uni	418	8,6	6
Italie	395	8,1	4
Pays-Bas	334	6,8	5
Etats-Unis d Amérique	237	4,9	7
Chine	150	3,1	8
Pologne	141	2,9	9
Japon	109	2,2	10
Corée du Sud	99	2,0	13
Suède	63	1,3	11
Slovaquie	61	1,3	16
Suisse	55	1,1	15
Irlande	54	1,1	21
autres	1 187	24,3	
<b>Total</b>	<b>4 882</b>	<b>100</b>	

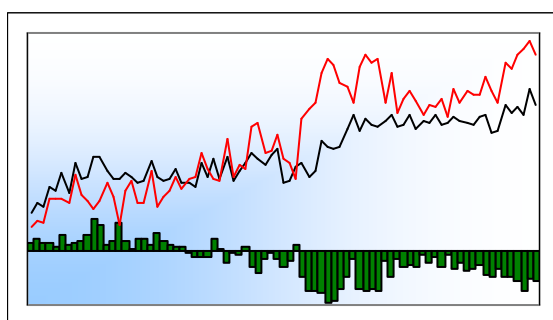
\* période 2T2017 - 1T2018

Importations	millions d'euros		
	valeur	%	rang antérieur*
Nomenclature agrégée A129			
Allemagne	683	14,0	1
Chine	553	10,8	2
Belgique	446	8,7	3
Espagne	409	8,0	5
Italie	382	7,5	6
Pays-Bas	375	7,3	4
Japon	262	5,1	7
Royaume-Uni	203	4,0	8
Pologne	183	3,6	9
Etats-Unis d Amérique	128	2,5	12
Portugal	115	2,3	11
Maroc	111	2,2	10
République tchèque	109	2,1	13
Inde	72	1,4	14
Bangladesh	69	1,3	15
autres	1 019	19,9	
<b>Total</b>	<b>5 120</b>	<b>100</b>	

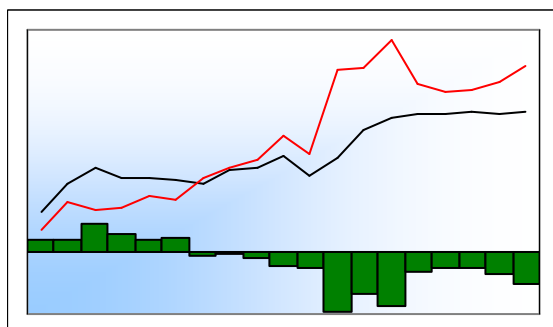
\* période 2T2017 - 1T2018







	Export	Import	Solde
1T1999	275	238	37
1T2018	543	663	-119
2T2018	560	696	-137
3T2018	535	714	-179
4T2018	609	735	-126
1T2019	564	699	-135



	Export	Import	Solde
2013	2 077	2 340	-263
2014	2 068	2 271	-202
2015	2 089	2 279	-189
2016	2 078	2 355	-277
2017	2 081	2 489	-408
2018	2 247	2 808	-560

► Structure des échanges par produits et zones

Nomenclature agrégée A17 et A38	1T2019			2T2018 - 1T2019		
	export	import	solde	export	import	solde
AZ Produits agricoles, sylvicoles et piscicoles	13	21	-8	53	77	-24
DE Hydrocarbures	7	2	5	26	8	19
C1 Produits des IAA	202	170	32	789	666	124
C2 Produits pétroliers raffinés et coke	0	92	-92	0	401	-400
C3 Equipements	33	58	-26	195	238	-43
C4 Matériels de transport	19	36	-17	73	143	-70
C5 Autres produits industriels	291	320	-29	1 120	1 310	-190
<i>C1 à C5 = Industrie manufacturière</i>	544	676	-132	2 178	2 757	-580
ZZ Produits divers	0	0	0	11	2	9
<b>Ensemble CAF/FAB hors matériel militaire</b>	<b>564</b>	<b>699</b>	<b>-135</b>	<b>2 268</b>	<b>2 844</b>	<b>-576</b>
UE	338	375	-38	1 317	1 467	-150
dont Zone euro	239	303	-65	947	1 225	-278
Europe hors UE	30	98	-68	120	457	-337
Afrique	23	6	18	156	34	122
Amérique	29	60	-31	133	296	-163
Proche et Moyen Orient	9	1	8	37	3	34
Asie	133	150	-17	496	550	-54
Divers	2	8	-6	9	38	-29

millions d'euros



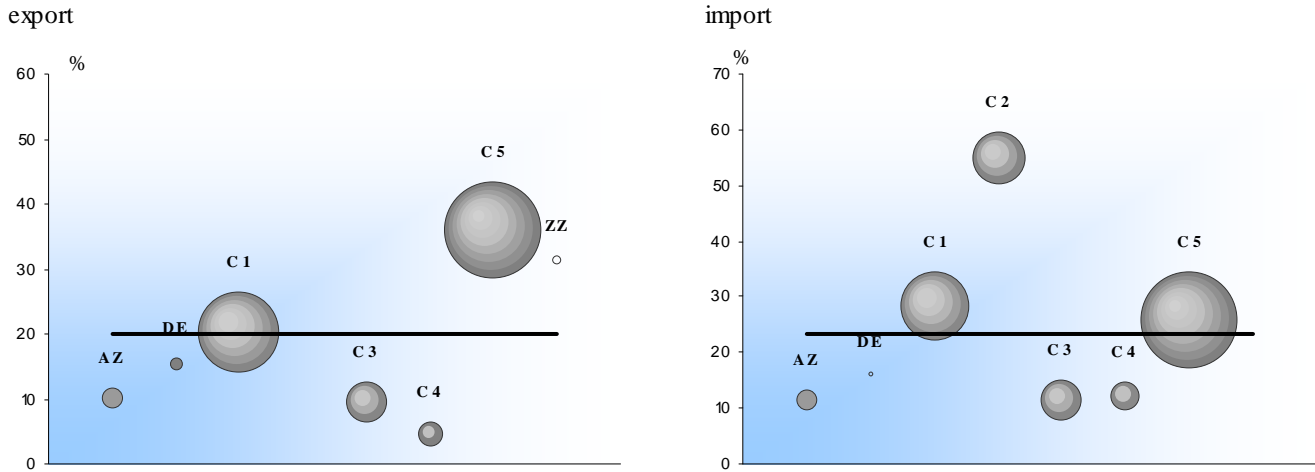


► Poids du département dans les échanges commerciaux de la région - période 2T2018 - 1T2019

poids global ——— part du département dans le commerce global de la région 19,9 % à l'export, 23,4 % à l'import.  
 poids par CPA ○ part du département dans le commerce de la région pour un produit particulier, par exemple 20,2 % des exportations de produits des IAA (C1) de la région.

L'aire de chaque cercle représente la part de la Nomenclature Agrégée considérée dans les échanges du département. Ainsi, l'aire du cercle <Produits des IAA> (C1) figure 34,8 % des exportations du département, celle du cercle <Matériels de transport> (C4), 3,2 %

Le graphique met donc en évidence les spécificités départementales selon une approche de type "point fort - point faible"



AZ Produits agricoles, sylvicoles, de la pêche et de l'aquaculture    C1 Produits des IAA  
 DE Hydrocarbures naturels    C2 Produits pétroliers raffinés et coke  
 C3 Equipements mécaniques, matériel électrique, électronique et optique    C4 Matériels de transport  
 C5 Autres produits industrie    ZZ Produits divers

► Palmarès produits sur la période 2T2018 - 1T2019

Exportations	millions d'euros		
	valeur	%	rang antérieur*
Nomenclature agrégée A129			
Viande et produits à base de viande	425	18,7	1
Produits pharmaceutiques	322	14,2	4
Parfums, cosmétiques et produits d'entretien	234	10,3	2
Produits en plastique	172	7,6	3
Aliments pour animaux	114	5,0	5
Appareils de mesure, d'essai et de navigation	75	3,3	25
Produits laitiers et glaces	67	2,9	6
Produits alimentaires divers	57	2,5	7
Produits à base de fruits et légumes, y compris	46	2,0	9
Ouvrages en métaux (coutellerie, outils, quincaillerie)	46	2,0	8
Produits de boulangerie-pâtisserie et pâtes alimentaires	45	2,0	11
Articles de sport, jeux et jouets ; produits matériels	40	1,8	14
Articles en papier ou en carton	39	1,7	12
Produits de la construction automobile	36	1,6	13
Produits chimiques divers	35	1,6	16
autres	516	22,7	
<b>Total</b>	<b>2 268</b>	<b>100</b>	

\* période 2T2017 - 1T2018

Importations	millions d'euros		
	valeur	%	rang antérieur*
Nomenclature agrégée A129			
Produits pharmaceutiques	525	18,4	1
Produits pétroliers raffinés et coke	401	14,1	2
Préparations et conserves à base de poisson	223	7,8	3
Produits en plastique	139	4,9	5
Produits chimiques de base, produits azotés, engrais	136	4,8	4
Viande et produits à base de viande	118	4,1	7
Produits de la construction automobile	117	4,1	6
Huiles et graisses végétales et animales, tourteaux	116	4,1	8
Produits laitiers et glaces	83	2,9	9
Machines et équipements d'usage général	73	2,6	10
Produits sidérurgiques et de première transformation	55	1,9	15
Produits de la culture et de l'élevage	54	1,9	16
Machines diverses d'usage spécifique	52	1,8	17
Produits à base de fruits et légumes, y compris	50	1,8	14
Produits de l'industrie textile	50	1,8	13
autres	651	22,9	
<b>Total</b>	<b>2 844</b>	<b>100</b>	

\* période 2T2017 - 1T2018





## Morbihan

► Poids du département dans les échanges commerciaux de la région sur la période 2T2018 - 1T2019

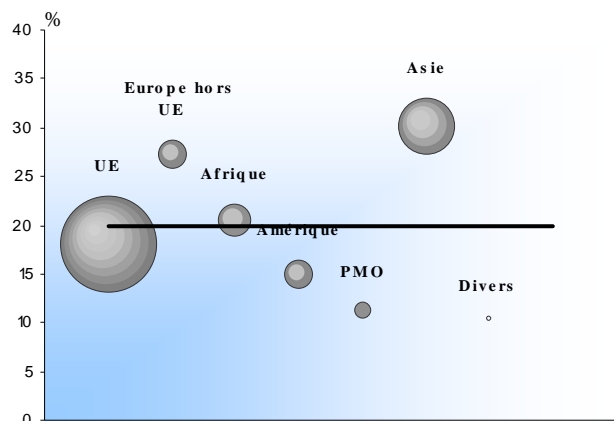
poids global —  
poids par CPA ○

part du département dans le commerce global de la région 19,9 % à l'export, 22,2 % à l'import.  
part du département dans le commerce de la région pour une zone particulière, par exemple 20,6 % des exportations de la région vers l'Afrique.

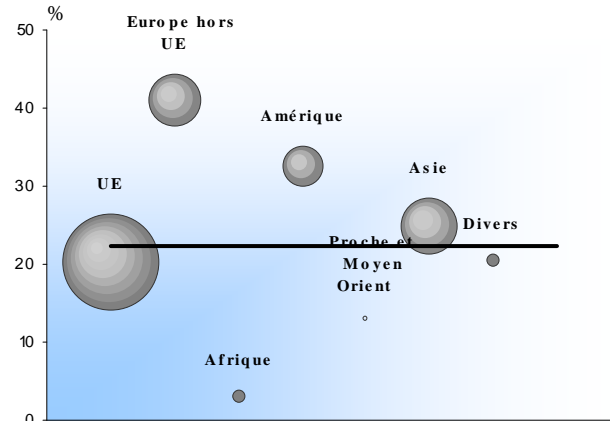
L'aire de chaque cercle représente la part de la zone considérée dans les échanges du département. Ainsi, l'aire du cercle <Afrique> figure 6,9 % des exportations du département, celle du cercle <Asie>, 21,9 %

Le graphique met donc en évidence les spécificités départementales selon une approche de type "point fort - point faible"

## export



## import



► Palmarès produits sur la période 2T2018 - 1T2019

Exportations *millions d'euros*

Nomenclature agrégée A129	valeur	%	rang antérieur*
Singapour	275	12,1	6
Allemagne	223	9,8	1
Espagne	188	8,3	4
Italie	187	8,2	2
Royaume-Uni	184	8,1	3
Belgique	161	7,1	5
Egypte	76	3,3	22
Etats-Unis d Amérique	74	3,3	7
Chine	71	3,1	10
Pologne	70	3,1	9
Pays-Bas	68	3,0	8
Russie	41	1,8	11
République tchèque	33	1,5	12
Portugal	30	1,3	13
Japon	29	1,3	14

autres 560 24,7  
**Total 2 268 100**

\* période 2T2017 - 1T2018

Importations *millions d'euros*

Nomenclature agrégée A129	valeur	%	rang antérieur*
Chine	422	18,6	1
Russie	368	12,9	4
Allemagne	315	11,1	2
Espagne	277	9,7	3
Pays-Bas	197	6,9	5
Belgique	183	6,4	6
Etats-Unis d Amérique	171	6,0	7
Italie	121	4,3	8
Royaume-Uni	68	2,4	9
Brésil	48	1,7	11
Suède	47	1,6	10
Pologne	43	1,5	13
Portugal	39	1,4	14
Irlande	35	1,2	12
Retour France	32	1,1	15

autres 477 16,8  
**Total 2 844 100**

\* période 2T2017 - 1T2018