

**Le chiffre
du commerce extérieur**<http://lekiosque.finances.gouv.fr>**Normandie**

1er trimestre 2019

(maj : résultats de Mars 2019)

Réalisée chaque mois, la brochure régionale présente les données de cadrage du commerce extérieur de marchandises d'une région française et de ses départements.

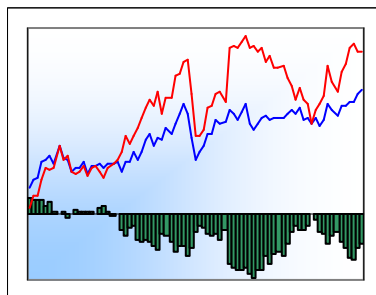
Les informations sont présentées selon une nomenclature agrégée (niveaux spécifiques de NAF-CPF révision 2).

Les statistiques sont valorisées CAF (à l'importation) et FAB (à l'exportation) et ne subissent aucun traitement statistique tels que des estimations ou des corrections de variations saisonnières.

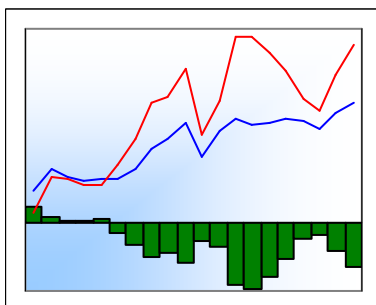
Les statistiques régionales du commerce extérieur n'intègrent pas les échanges de matériel militaire qui ne peuvent être connus que globalement.

Concepts & méthodes sur<http://lekiosque.finances.gouv.fr>**Réalisation****Direction générale des douanes et droits indirects****Département des statistiques et des études du commerce extérieur****Unité diffusion et études économiques**
diffusion.stat@douane.finances.gouv.fr

Plus de données auprès du

Centre d'informations statistiques
cis@douane.finances.gouv.fr**Données CAF/FAB hors matériel militaire en millions d'euros**

export — import —



	Export	Import	Solde
1T1999	4 616	3 675	940
1T2018	8 479	10 484	-2 004
2T2018	8 627	11 219	-2 592
3T2018	8 629	11 377	-2 748
4T2018	8 987	11 004	-2 017
1T2019	9 184	10 997	-1 813

	Export	Import	Solde
2013	31 532	42 786	-11 255
2014	32 082	39 761	-7 679
2015	32 044	35 430	-3 386
2016	30 752	33 407	-2 655
2017	33 235	39 150	-5 916
2018	34 722	44 084	-9 362

Part des départements sur la période 2T2018 - 1T2019

Exportations	%	Importations	%
Eure	23,2	Eure	11,7
Seine-Maritime	62,3	Seine-Maritime	75,4
Calvados	7,5	Calvados	6,7
Manche	3,8	Manche	2,9
Orne	3,3	Orne	3,2

Attention appelée : la brochure est désormais réalisée chaque mois sur la base des résultats du dernier mois disponible. Après son édition initiale, lors de la publication des résultats du commerce extérieur des mois de mars, juin, septembre ou décembre, chaque brochure d'un trimestre sera ainsi mise à jour deux fois.

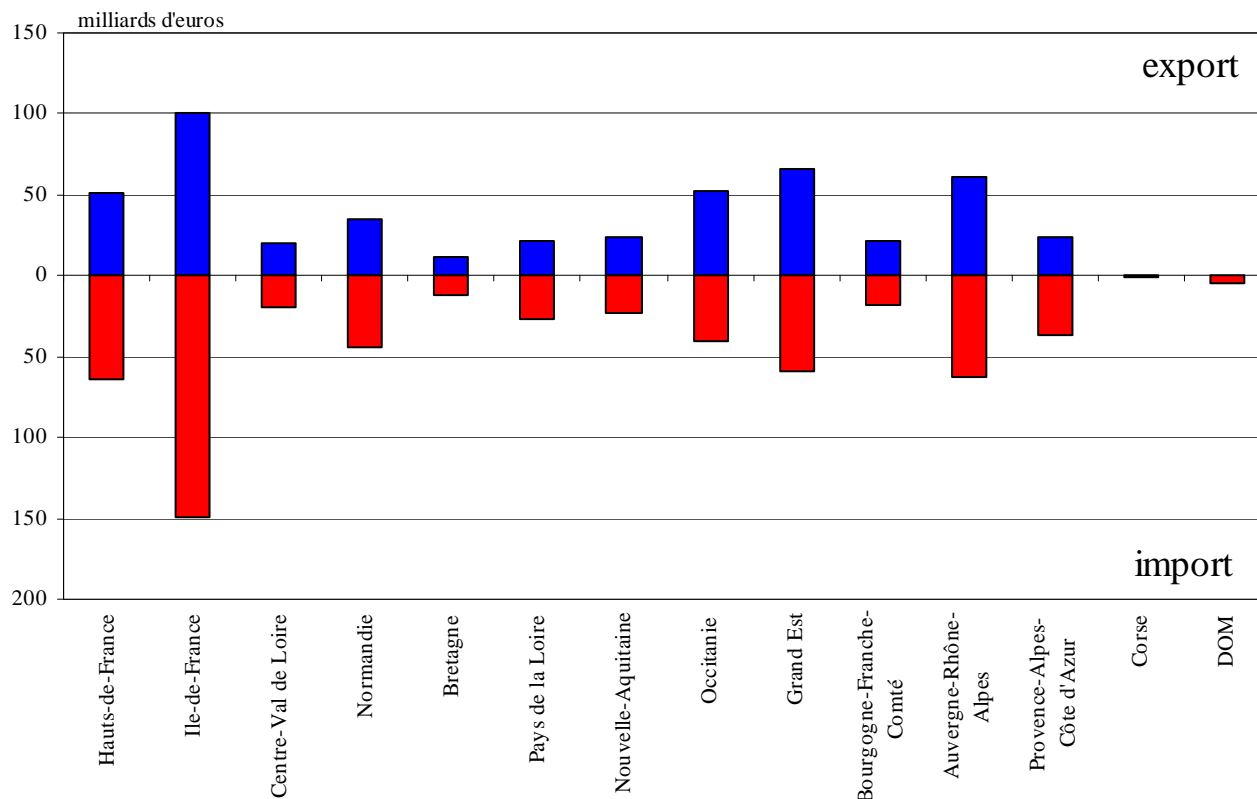
Les données sont présentées sur année glissante (4 derniers trimestres disponibles) afin d'éliminer les aléas saisonniers.

Le département indiqué est celui de départ ou de destination des marchandises sauf flux particuliers (pétrole, plateforme de distribution).



► La place de la région dans le commerce extérieur de la France - période 2T2018 - 1T2019

Normandie : 7,3 % des exportations de la France et 7,9 % des importations



Le territoire statistique de la France :

En terme de commerce extérieur, le territoire statistique de la France comprend la France continentale, la Corse, les départements d'Outre-mer et la Principauté de Monaco. Les échanges commerciaux de Monaco sont intégrés à la région Provence-Alpes-Côte d'Azur. Les flux commerciaux entre les différentes parties du territoire statistique de la France ne sont pas comptabilisés.

Des effets de structure :

Dans certains cas, le département indiqué sur les documents douaniers reprend celui de stockage et non forcément celui d'expédition (à l'exportation), de consommation ou d'utilisation (à l'importation). Ainsi, sans en être originaires ou à destination, des flux sont attribués aux régions possédant d'importantes plates-formes logistiques d'échanges commerciaux (aéroports, ports, entrepôts) : c'est notamment le cas pour les produits pétroliers.

Diffusion de la brochure et mise à jour des statistiques régionales :

Les statistiques régionales sont disponibles selon une périodicité trimestrielle, mais elles sont néanmoins mises à jour chaque mois. Ainsi, lors de la diffusion des résultats nationaux du mois de février, la période disponible la plus récente des statistiques régionales reste le dernier trimestre complet, soit le 4ème trimestre de l'année précédente, néanmoins mis à jour des enrichissements et corrections.

Une fois créée, lors de la diffusion des résultats de mars, juin, septembre ou décembre, cette brochure est donc actualisée par deux fois. Les chiffres qu'elle présente sont ainsi constamment en phase avec des statistiques obtenues par ailleurs (site Internet, demandes particulières, ...).

Cas particulier de l'électricité et du gaz naturel :

A compter de janvier 2005 (janvier 2006 dans le cas précis des échanges avec la Suisse), l'évolution de la législation communautaire du marché de l'énergie entraîne des conséquences pour la comptabilisation des échanges d'électricité (par ligne haute-tension) et de gaz naturel (par gazoduc) : ces flux sont attribués au département de PARIS (75), et non aux départements effectivement producteurs (à l'exportation) ou aux départements consommateurs/frontaliers (à l'importation). L'attention est donc appelée sur la spécificité des échanges de produits énergétiques de la région Ile-de-France et du département de Paris.





Nomenclature agrégée A17 et A38	1T2019			2T2018 - 1T2019		
	export	import	solde	export	import	solde
AZ Produits agricoles, sylvicoles et piscicoles	653	254	399	2 188	1 021	1 167
DE Hydrocarbures naturels, autres produits des industries extractives, électricité, déchets	80	2 750	-2 671	295	11 103	-10 808
Produits manufacturés (C1 à C5)	8 439	7 975	464	32 901	32 404	497
C1 Produits des IAA	1 134	670	464	4 705	2 772	1 933
C2 Produits pétroliers raffinés et coke	1 103	1 746	-642	4 420	7 196	-2 776
C3 Equipements mécaniques, matériel électrique, électronique et informatique	1 135	1 216	-82	4 500	4 795	-295
<i>Produits informatiques, électroniques et optiques</i>	197	208	-11	778	779	-0
<i>Equipements électriques et ménagers</i>	428	347	81	1 639	1 394	246
<i>Machines industrielles et agricoles, diverses</i>	509	661	-152	2 082	2 623	-541
C4 Matériels de transport	701	882	-181	2 737	3 606	-868
<i>Industrie automobile</i>	524	806	-282	2 134	3 323	-1 189
<i>Industries aéronautique et spatiale, navale, ferroviaire, cycles et motocycles</i>	177	76	101	604	283	321
C5 Autres produits industriels	4 366	3 461	904	16 538	14 034	2 504
<i>Textiles, habillement et chaussures</i>	178	202	-24	579	789	-209
<i>Bois papier et carton</i>	166	221	-55	643	900	-257
<i>Produits chimiques, parfums et cosmétiques</i>	1 809	1 261	547	6 740	5 241	1 499
<i>Produits pharmaceutiques</i>	1 484	810	674	5 927	3 321	2 606
<i>Produits en caoutchouc, plastique, produits minéraux</i>	260	302	-43	1 000	1 182	-182
<i>Produits métallurgiques et métalliques</i>	320	480	-160	1 061	1 889	-828
<i>Produits manufacturés divers</i>	150	184	-34	588	712	-124
ZZ Produits divers (édition, communication, documents techniques, objets d'art, antiquités, ...)	11	17	-5	43	70	-27
Ensemble CAF/FAB hors matériel militaire	9 184	10 997	-1 813	35 427	44 597	-9 170

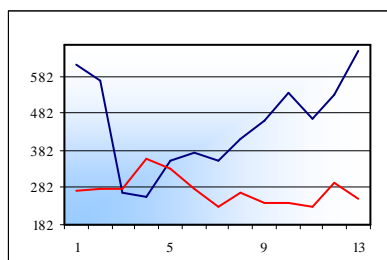
Comparaison des structures régionale et nationale - période 2T2018-1T2019

Nomenclature agrégée A17	Région		France	
	% export	% import	% export	% import
AZ Produits agricoles, sylvicoles et piscicoles	6,2	2,3	3,1	2,5
DE Hydrocarbures naturels, autres produits des industries extractives, électricités, déchets	0,8	24,9	2,3	7,8
Produits manufacturés	92,9	72,7	93,9	89,2
C1 Produits des IAA	13,3	6,2	9,8	7,4
C2 Produits pétroliers raffinés et coke	12,5	16,1	2,0	4,2
C3 Equipements mécaniques, matériel électrique, électronique et	12,7	10,8	18,6	21,1
C4 Matériels de transport	7,7	8,1	23,5	17,3
C5 Produits manufacturés divers	46,7	31,5	40,1	39,1
ZZ Produits divers (édition, communication, ...)	0,1	0,2	0,7	0,6
Ensemble CAF/FAB hors matériel militaire	100	100	100	100

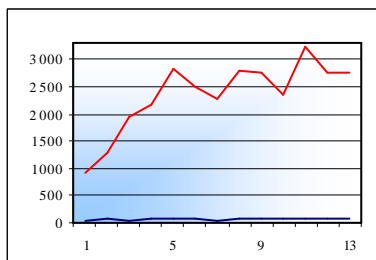




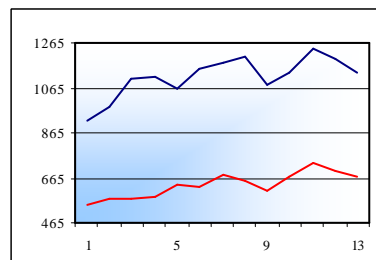
AZ - Produits agricoles



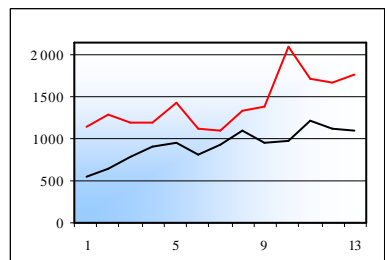
DE - Hydrocarbures naturels, ...



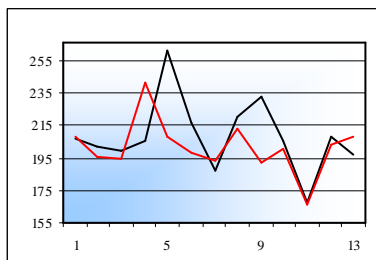
C1 - Produits des IAA



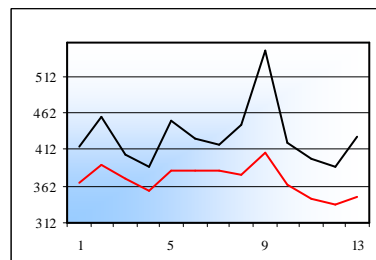
C2 - Produits pétroliers raffinés et coke



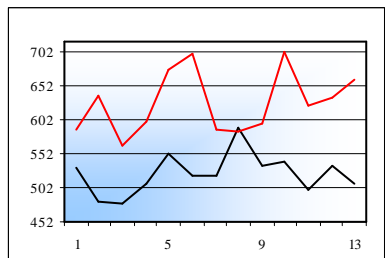
CI - Produits informatiques, électroniques, ...



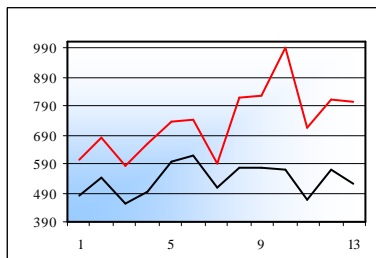
CJ - Equipements électriques et ménagers



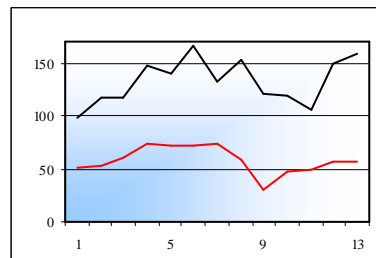
CK - Machines industrielles et agricoles, ...



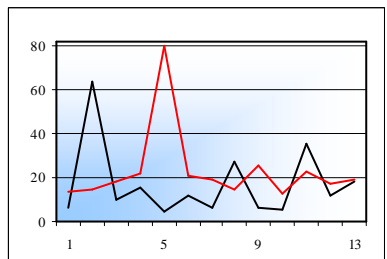
Industrie automobile (C29A et C29B)



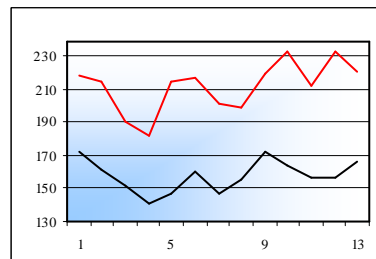
C30C - Industrie aéronautique et spatiale



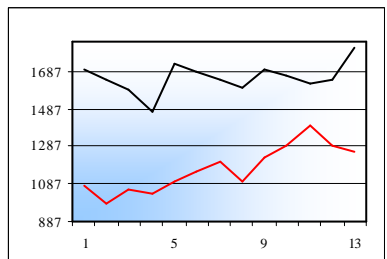
Autres mat. de transports (C30A-C30B-C30E, CB - Textiles, habillement, cuir et chaussures



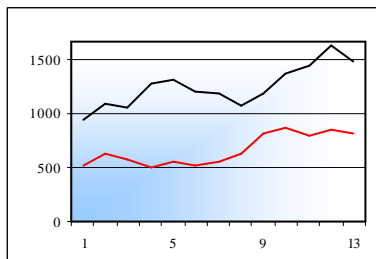
CC - Bois, papier et carton



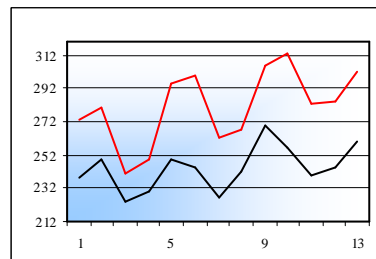
CE - Chimie, parfums, cosmétiques



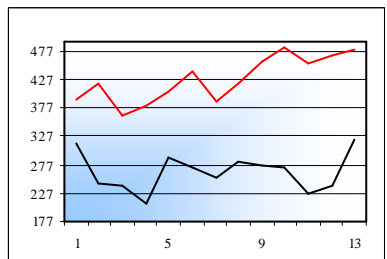
CF - Produits pharmaceutiques



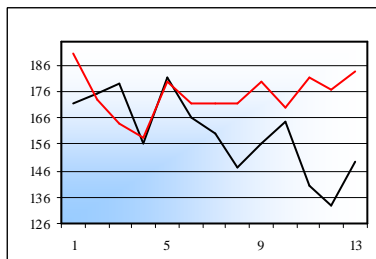
CG - Produits en caoutchouc, en plastique, ...



CH - Produits métallurgiques et métalliques



CM - Produits manufacturés divers



► Echanges des 13 derniers trimestres (1T2016-1T2019)

données en millions d'euros

— importation
— exportation





► *Palmarès produits sur la période 2T2018 - 1T2019*

Exportations	<i>millions d'euros</i>			Importations	<i>millions d'euros</i>		
Nomenclature agrégée A129	valeur	%	rang	Nomenclature agrégée A129	valeur	%	rang
		antérieur*				antérieur*	
Produits pharmaceutiques	5 927	16,7	1	Hydrocarbures naturels	10 896	24,4	1
Produits pétroliers raffinés et coke	4 420	12,5	2	Produits pétroliers raffinés et coke	7 196	16,1	2
Produits chimiques de base, produits azotés,	3 238	9,1	3	Produits pharmaceutiques	3 321	7,4	4
Produits chimiques divers	2 703	7,6	4	Produits chimiques de base, produits azotés,	3 286	7,4	3
Produits de la culture et de l'élevage	2 008	5,7	8	Produits de la construction automobile	2 112	4,7	6
Produits alimentaires divers	1 716	4,8	6	Machines et équipements d'usage général	1 978	4,4	5
Matériel électrique	1 569	4,4	5	Produits chimiques divers	1 761	3,9	7
Machines et équipements d'usage général	1 521	4,3	7	Équipements pour automobiles	1 211	2,7	9
Produits de la construction automobile	1 200	3,4	9	Matériel électrique	1 192	2,7	8
Boissons	1 101	3,1	10	Produits de la culture et de l'élevage	893	2,0	10
Produits laitiers et glaces	937	2,6	12	Ouvrages en métaux (coutellerie, outils, qui	821	1,8	11
Équipements pour automobiles	933	2,6	11	Produits alimentaires divers	722	1,6	12
Parfums, cosmétiques et produits d'entretie	799	2,3	13	Produits en plastique	678	1,5	13
Ouvrages en métaux (coutellerie, outils, qui	622	1,8	14	Métaux non ferreux	486	1,1	14
Produits en plastique	588	1,7	16	Préparations et conserves à base de poisson	480	1,1	19
Produits de la construction aéronautique et :	533	1,5	17	Produits sidérurgiques et de première transfc	466	1,0	16
Machines diverses d'usage spécifique	442	1,2	15	Machines diverses d'usage spécifique	446	1,0	15
Appareils de mesure, d'essai et de navigatior	355	1,0	18	Pâte à papier, papier et carton	437	1,0	18
Produits de l'industrie textile	320	0,9	19	Produits laitiers et glaces	413	0,9	17
Métaux non ferreux	293	0,8	20	Articles d'habillement	354	0,8	21
Déchets industriels	273	0,8	25	Viande et produits à base de viande	303	0,7	22
Articles en papier ou en carton	243	0,7	23	Appareils de mesure, d'essai et de navigatior	288	0,6	20
Pâte à papier, papier et carton	242	0,7	24	Meubles	264	0,6	24
Ordinateurs et équipements périphériques	223	0,6	22	Produits de l'industrie textile	258	0,6	23
Articles de sport, jeux et jouets ; produits m	221	0,6	21	Huiles et graisses végétales et animales, tou	244	0,5	30
Viande et produits à base de viande	192	0,5	26	Bois, articles en bois	233	0,5	28
Meubles	188	0,5	27	Articles en papier ou en carton	226	0,5	26
Articles d'habillement	172	0,5	31	Articles de sport, jeux et jouets ; produits m	216	0,5	27
Produits en caoutchouc	170	0,5	28	Produits de la construction aéronautique et :	211	0,5	25
Bois, articles en bois	158	0,4	32	Appareils ménagers	202	0,5	29
Huiles et graisses végétales et animales, tou	156	0,4	29	Parfums, cosmétiques et produits d'entretie	194	0,4	31
Verre et articles en verre	153	0,4	30	Matériaux de construction et produits minéi	185	0,4	32
Aliments pour animaux	152	0,4	33	Boissons	177	0,4	36
Instruments à usage médical, optique et dent	137	0,4	35	Cuir, bagages et chaussures	176	0,4	33
Produits sylvicoles	133	0,4	34	Produits à base de fruits et légumes, y comp	168	0,4	35
Produits à base de fruits et légumes, y comp	110	0,3	42	Instruments à usage médical, optique et dent	166	0,4	39
Produits de boulangerie-pâtisserie et pâtes a	98	0,3	43	Produits de boulangerie-pâtisserie et pâtes a	165	0,4	38
Préparations et conserves à base de poisson	92	0,3	40	Produits en caoutchouc	162	0,4	34
Produits sidérurgiques et de première transfc	91	0,3	36	Verre et articles en verre	157	0,4	40
Composants et cartes électroniques	89	0,3	38	Téléphones et équipements de communicati	153	0,3	42
autres	906	2,6		autres	1 298	2,9	
Total	35 427	100		Total	44 597	100	

* 2T2017 - 1T2018

* 2T2017 - 1T2018



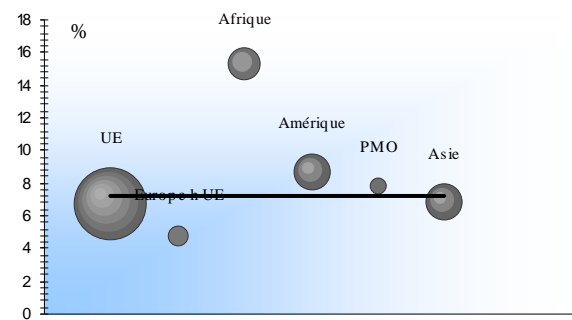


millions d'euros

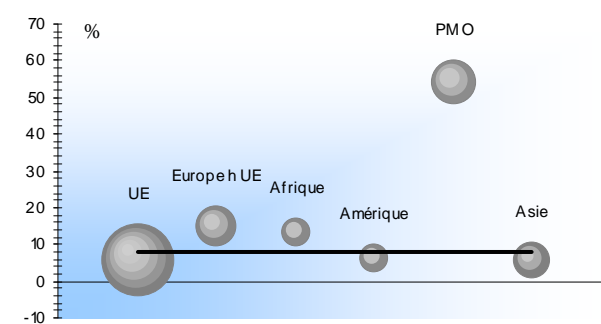
	1T2019			2T2018 - 1T2019			Part en %	
	export	import	solde	export	import	solde	Exp	Imp
Union européenne	5 166	4 690	476	19 304	19 024	280	54,5	42,7
<i>dont : Zone euro</i>	3 881	3 911	-30	14 455	15 718	-1 263	40,8	35,2
Pays tiers	4 018	6 307	-2 288	16 122	25 573	-9 451	45,5	57,3
<i>Europe hors UE</i>	390	1 550	-1 159	1 562	6 310	-4 748	4,4	14,1
<i>Afrique</i>	1 023	833	190	3 838	3 512	326	10,8	7,9
<i>Amérique</i>	1 097	789	307	4 692	3 170	1 522	13,2	7,1
<i>Proche et Moyen Orient</i>	306	1 698	-1 392	1 145	6 835	-5 690	3,2	15,3
<i>Asie</i>	1 145	1 323	-179	4 651	5 424	-773	13,1	12,2
<i>Divers</i>	57	113	-56	235	322	-87	0,7	0,7
Ensemble hors matériel militaire	9 184	10 997	-1 813	35 427	44 597	-9 170	100	100

► Part de la région dans le commerce de la France : globalement et par zones

Exportations



Importations



poids global — part de la région dans le commerce global de la France 7,3 % à l'export, 7,9 % à l'import.
 poids par zones ○ part de la région dans le commerce avec une zone, par exemple 15,3 % des exports de la France vers l'Afrique.
 l'aire des cercles représente la part de la zone pour la région. Ainsi, l'aire du cercle <UE> figure 54,5 % des exportations de la région et celle du cercle <Amérique>, 13,2 %

► Palmarès pays sur la période 2T2018 - 1T2019

Exportations

Pays	millions d'euros		
	valeur	%	rang
Allemagne	3 203	9,0	1
Etats-Unis d Amérique	3 115	8,8	2
Italie	2 924	8,3	4
Belgique	2 753	7,8	3
Royaume-Uni	2 598	7,3	5
Pays-Bas	2 261	6,4	6
Espagne	1 762	5,0	7
Chine	1 697	4,8	8
Algérie	1 016	2,9	11
Pologne	716	2,0	10
Japon	623	1,8	12
Brésil	554	1,6	9
Suède	494	1,4	15
Maroc	485	1,4	16
Turquie	420	1,2	14
Autres	10 806	30,5	
Total	35 427	100	

* période 2T2017 - 1T2018

Importations

Pays	millions d'euros		
	valeur	%	rang
Arabie Saoudite	4 522	10,1	4
Russie	4 192	9,4	3
Belgique	3 856	8,6	2
Allemagne	3 514	7,9	1
Pays-Bas	2 609	5,9	5
Etats-Unis d Amérique	2 293	5,1	6
Chine	1 901	4,3	8
Italie	1 899	4,3	7
Nigéria	1 672	3,7	12
Royaume-Uni	1 580	3,5	9
Espagne	1 524	3,4	10
Inde	998	2,2	19
Norvège (yc Svalbard)	872	2,0	13
Irlande	839	1,9	20
Corée du Sud	808	1,8	16
Autres	11 519	25,8	
Total	44 597	100	

* période 2T2017 - 1T2018





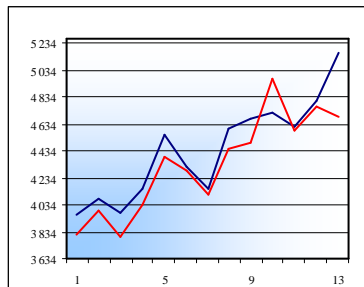
pays

Evolution des échanges au cours des 13 derniers trimestres (1T2016 - 2T2018)

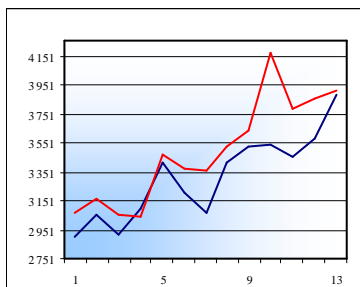
données en millions d'euros

— export — import

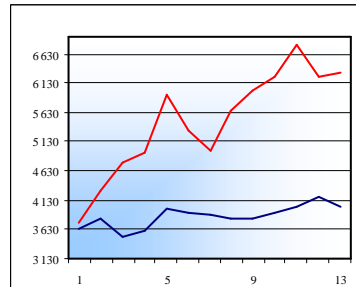
UE



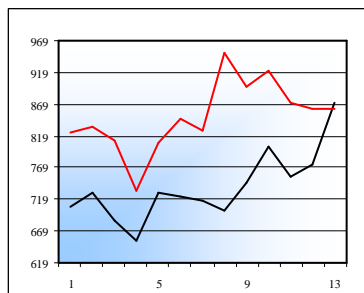
Zone euro



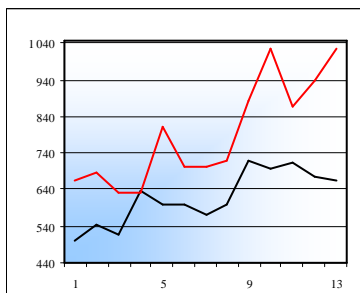
Pays tiers



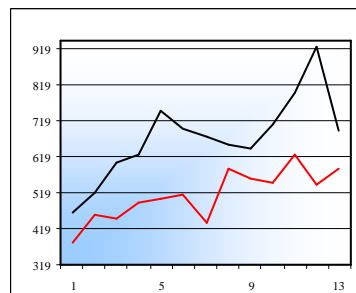
Allemagne



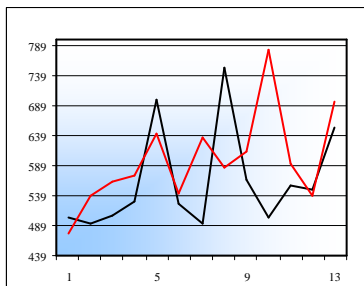
Belgique



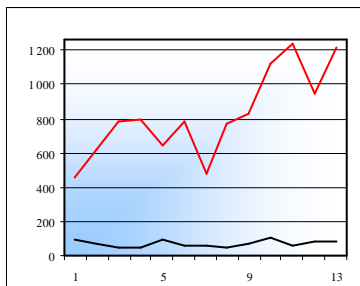
Etats-Unis d Amérique



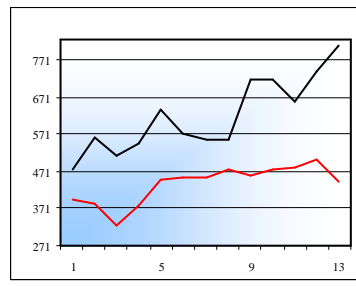
Pays-Bas



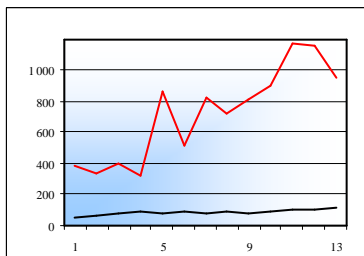
Arabie Saoudite



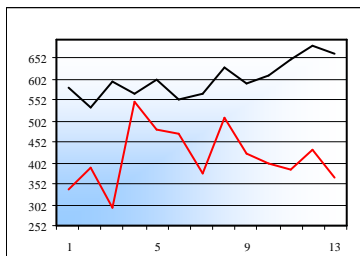
Italie



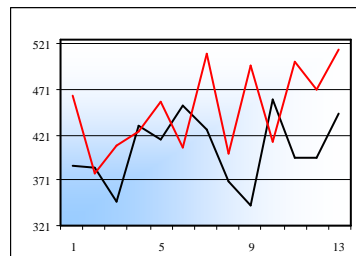
Russie



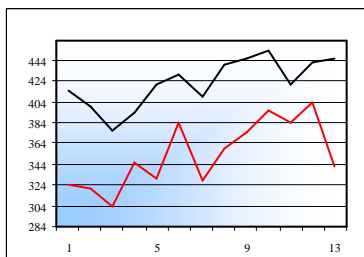
Royaume-Uni



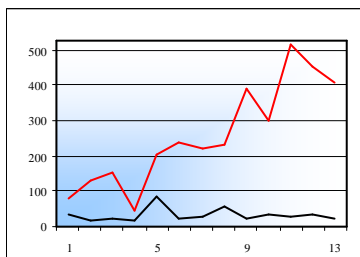
Chine



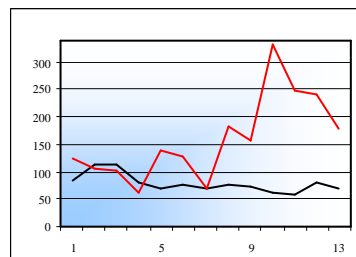
Espagne

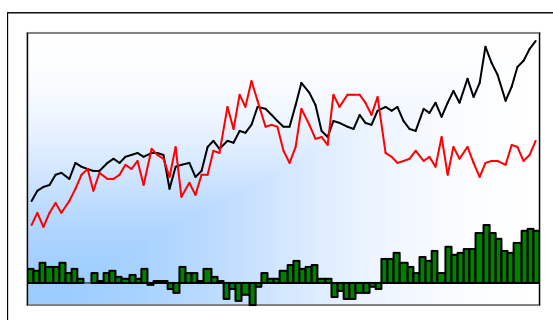


Nigeria



Inde





	Export	Import	Solde
1T1999	925	728	197
1T2018	1 807	1 359	448
2T2018	1 956	1 345	611
3T2018	1 997	1 227	770
4T2018	2 091	1 277	815
1T2019	2 157	1 389	768



	Export	Import	Solde
2013	6 441	5 011	1 430
2014	6 170	5 061	1 110
2015	6 697	5 070	1 627
2016	7 109	4 911	2 199
2017	7 683	4 887	2 796
2018	7 852	5 208	2 644

► Structure des échanges par produits et zones

Nomenclature agrégée A17 et A38	1T2019			2T2018 - 1T2019		
	export	import	solde	export	import	solde
AZ Produits agricoles, sylvicoles et piscicoles	19	60	-41	68	236	-168
DE Hydrocarbures	4	9	-5	15	26	-11
C1 Produits des IAA	178	122	56	677	465	212
C2 Produits pétroliers raffinés et coke	1	2	-1	4	10	-6
C3 Equipements	317	175	142	1 221	649	572
C4 Matériels de transport	48	48	0	174	192	-18
C5 Autres produits industriels	1 587	963	624	6 030	3 615	2 415
<i>C1 à C5 = Industrie manufacturière</i>	2 131	1 310	820	8 107	4 931	3 175
ZZ Produits divers	3	10	-7	12	45	-33
Ensemble CAF/FAB hors matériel militaire	2 157	1 389	768	8 202	5 237	2 964
UE	1 276	1 033	243	4 553	3 919	634
dont Zone euro	962	889	73	3 427	3 403	24
Europe hors UE	115	39	77	366	138	227
Afrique	89	120	-31	366	457	-90
Amérique	297	69	229	1 375	261	1 114
Proche et Moyen Orient	79	5	74	306	21	285
Asie	298	100	198	1 224	381	843
Divers	2	23	-21	12	61	-49

millions d'euros



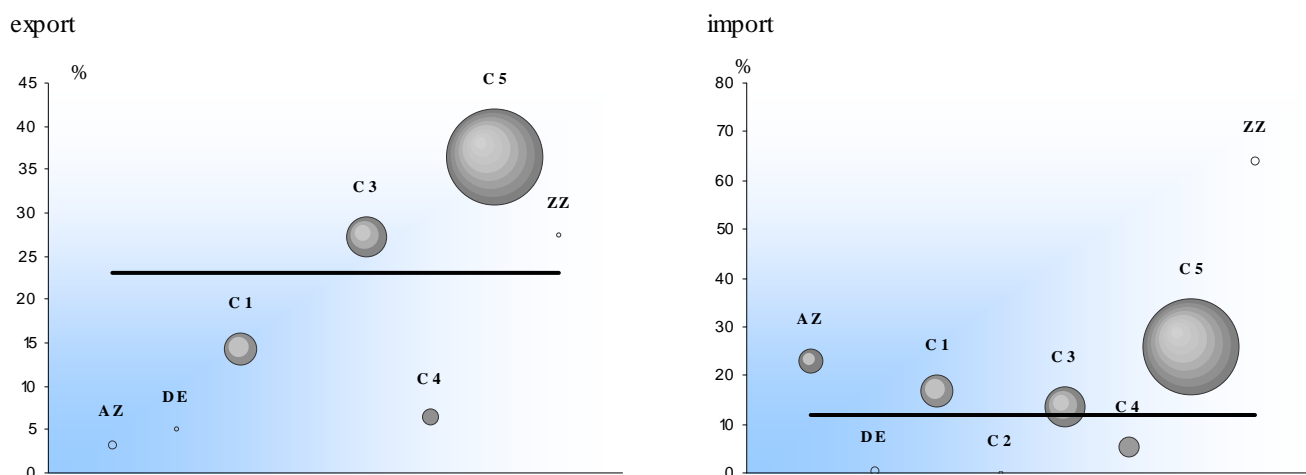


► Poids du département dans les échanges commerciaux de la région - période 2T2018 - 1T2019

poids global — part du département dans le commerce global de la région 23,2 % à l'export, 11,7 % à l'import.
 poids par CPA ● part du département dans le commerce de la région pour un produit particulier, par exemple 14,4 % des exportations de produits des IAA (C1) de la région.

L'aire de chaque cercle représente la part de la Nomenclature Agrégée considérée dans les échanges du département. Ainsi, l'aire du cercle <Produits des IAA> (C1) figure 8,3 % des exportations du département, celle du cercle <Matériels de transport> (C4), 2,1 %

Le graphique met donc en évidence les spécificités départementales selon une approche de type "point fort - point faible"



AZ Produits agricoles, sylvicoles, de la pêche et de l'aquaculture
 DE Hydrocarbures naturels
 C1 Produits des IAA
 C2 Produits pétroliers raffinés et coke
 C3 Equipements mécaniques, matériel électrique, électronique et optique
 C4 Matériels de transport
 C5 Autres produits industrie
 ZZ Produits divers

► Palmarès produits sur la période 2T2018 - 1T2019

Exportations *millions d'euros*

Nomenclature agrégée A129	valeur	%	rang
			antérieur*
Produits pharmaceutiques	3 968	48,4	1
Matériel électrique	632	7,7	2
Produits alimentaires divers	494	6,0	3
Produits chimiques de base, produits azotés, r	458	5,6	4
Machines et équipements d'usage général	365	4,5	6
Parfums, cosmétiques et produits d'entretien	352	4,3	5
Produits chimiques divers	301	3,7	7
Produits en plastique	164	2,0	9
Métaux non ferreux	116	1,4	11
Pâte à papier, papier et carton	109	1,3	10
Articles de sport, jeux et jouets ; produits ma	107	1,3	8
Articles en papier ou en carton	99	1,2	13
Équipements pour automobiles	92	1,1	12
Ouvrages en métaux (coutellerie, outils, quin	90	1,1	14
Boissons	83	1,0	15

autres 772 9,4
Total 8 202 100

* période 2T2017 - 1T2018

Importations *millions d'euros*

Nomenclature agrégée A129	valeur	%	rang
			antérieur*
Produits pharmaceutiques	1 651	31,5	1
Produits chimiques de base, produits azotés, r	403	7,7	3
Ouvrages en métaux (coutellerie, outils, quin	318	6,1	4
Produits alimentaires divers	278	5,3	5
Matériel électrique	258	4,9	2
Produits de la culture et de l'élevage	233	4,4	8
Produits en plastique	192	3,7	6
Produits chimiques divers	166	3,2	7
Machines et équipements d'usage général	156	3,0	9
Parfums, cosmétiques et produits d'entretien	123	2,4	11
Équipements pour automobiles	118	2,3	12
Métaux non ferreux	109	2,1	13
Pâte à papier, papier et carton	105	2,0	10
Articles en papier ou en carton	75	1,4	14
Instruments à usage médical, optique et dent	66	1,3	19

autres 985 18,8
Total 5 237 100

* période 2T2017 - 1T2018



Eure

► Poids du département dans les échanges commerciaux de la région sur la période 2T2018 - 1T2019

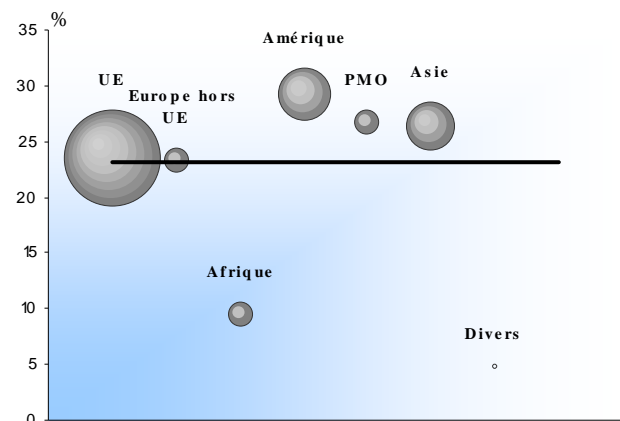
poids global —
poids par CPA ○

part du département dans le commerce global de la région 23,2 % à l'export, 11,1 % à l'import.
part du département dans le commerce de la région pour une zone particulière, par exemple 9,5 % des exportations de la région vers l'Afrique.

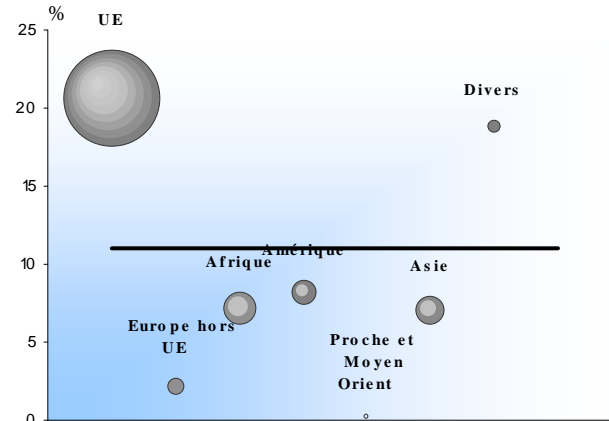
L'aire de chaque cercle représente la part de la zone considérée dans les échanges du département. Ainsi, l'aire du cercle <Afrique> figure 4,5 % des exportations du département, celle du cercle <Asie>, 14,9 %

Le graphique met donc en évidence les spécificités départementales selon une approche de type "point fort - point faible"

export



import



► Palmarès produits sur la période 2T2018 - 1T2019

Exportations *millions d'euros*

Nomenclature agrégée A129	valeur % rang		
	antérieur*		
Italie	1 606	19,6	1
Etats-Unis d Amérique	975	11,9	2
Allemagne	555	6,8	3
Chine	432	5,3	7
Espagne	426	5,2	4
Royaume-Uni	405	4,9	5
Belgique	351	4,3	6
Japon	309	3,8	9
Pays-Bas	266	3,2	8
Pologne	211	2,6	10
Mexique	139	1,7	12
Suède	132	1,6	14
Roumanie	131	1,6	15
Turquie	107	1,3	16
Afrique du Sud	99	1,2	17

autres 2 058 25,1
Total 8 202 100

* période 2T2017 - 1T2018

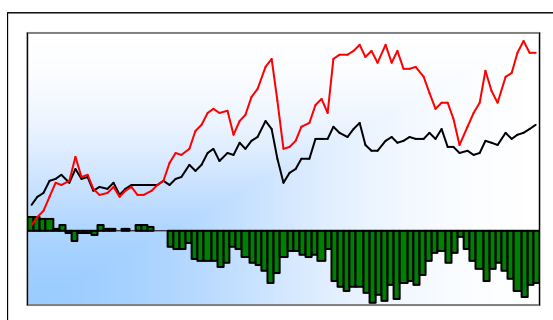
Importations *millions d'euros*

Nomenclature agrégée A129	valeur % rang		
	antérieur*		
Allemagne	1 085	13,2	1
Belgique	1 073	20,5	2
Italie	434	8,3	3
Espagne	299	5,7	4
Royaume-Uni	238	4,5	7
Côte d Ivoire	225	4,3	9
Chine	216	4,1	5
Pays-Bas	188	3,6	8
Etats-Unis d Amérique	166	3,2	6
Irlande	120	2,3	17
Pologne	85	1,6	11
Cameroun	81	1,6	28
Ghana	80	1,5	19
Autriche	75	1,4	13
Suède	69	1,3	15

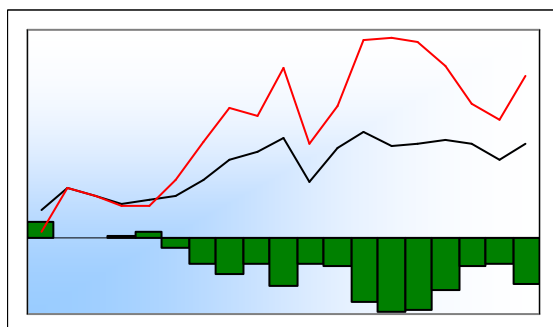
autres 804 15,4
Total 5 237 100

* période 2T2017 - 1T2018





	Export	Import	Solde
1T1999	2 823	2 072	751
1T2018	5 217	7 606	-2 389
2T2018	5 340	8 288	-2 949
3T2018	5 439	8 763	-3 323
4T2018	5 597	8 276	-2 679
1T2019	5 695	8 311	-2 616



	Export	Import	Solde
2013	20 572	32 667	-12 095
2014	21 049	29 864	-8 815
2015	20 595	25 226	-4 631
2016	18 818	23 316	-4 497
2017	20 615	28 517	-7 903
2018	21 593	32 933	-11 340

► Structure des échanges par produits et zones

Nomenclature agrégée A17 et A38	1T2019			2T2018 - 1T2019		
	export	import	solde	export	import	solde
AZ Produits agricoles, sylvicoles et piscicoles	593	165	428	1 905	625	1 280
DE Hydrocarbures	47	2 722	-2 675	163	11 007	-10 845
C1 Produits des IAA	553	329	224	2 453	1 324	1 129
C2 Produits pétroliers raffinés et coke	1 101	1 740	-639	4 413	7 169	-2 757
C3 Equipements	610	788	-179	2 457	3 106	-649
C4 Matériels de transport	381	674	-293	1 566	2 765	-1 198
C5 Autres produits industriels	2 406	1 889	516	9 096	7 631	1 466
<i>C1 à C5 = Industrie manufacturière</i>	5 050	5 420	-370	19 985	21 994	-2 009
ZZ Produits divers	4	3	1	18	11	7
Ensemble CAF/FAB hors matériel militaire	5 695	8 311	-2 616	22 070	33 638	-11 567
UE	2 916	2 700	216	11 065	10 953	113
dont Zone euro	2 204	2 271	-67	8 294	9 018	-725
Europe hors UE	233	1 476	-1 243	1 018	6 031	-5 013
Afrique	887	667	220	3 253	2 870	383
Amérique	714	655	59	2 993	2 485	508
Proche et Moyen Orient	185	1 688	-1 503	687	6 801	-6 114
Asie	708	1 055	-346	2 848	4 309	-1 461
Divers	51	70	-19	207	188	18

millions d'euros



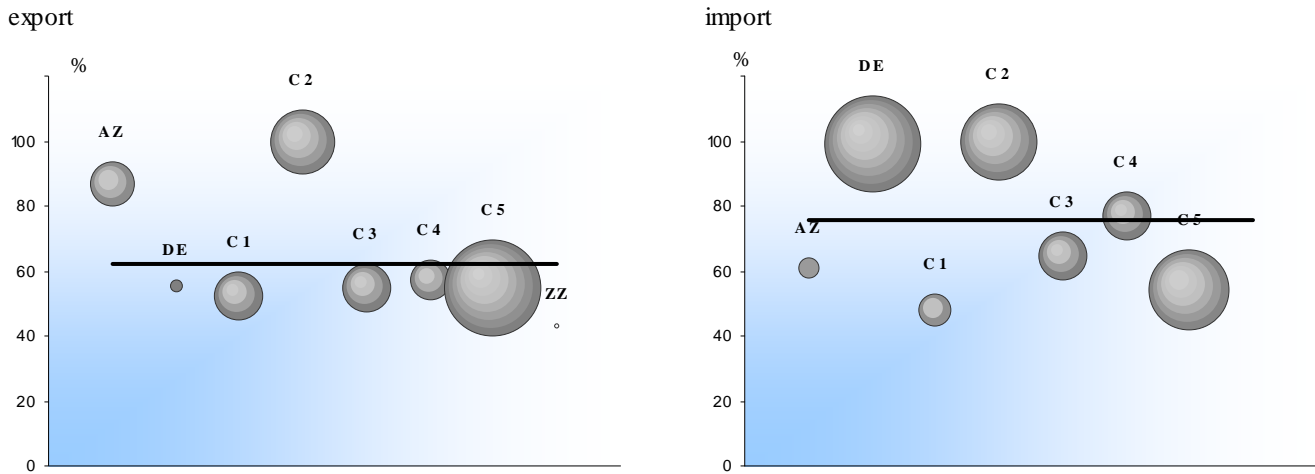


► Poids du département dans les échanges commerciaux de la région - période 2T2018 - 1T2019

poids global — part du département dans le commerce global de la région 62,3 % à l'export, 75,4 % à l'import.
 poids par CPA ○ part du département dans le commerce de la région pour un produit particulier, par exemple 52,1 % des exportations de produits des IAA (C1) de la région.

L'aire de chaque cercle représente la part de la Nomenclature Agrégée considérée dans les échanges du département. Ainsi, l'aire du cercle <Produits des IAA> (C1) figure 11,1 % des exportations du département, celle du cercle <Matériels de transport> (C4), 7,1 %

Le graphique met donc en évidence les spécificités départementales selon une approche de type "point fort - point faible"



- AZ Produits agricoles, sylvicoles, de la pêche et de l'aquaculture
- DE Hydrocarbures naturels
- C1 Produits des IAA
- C2 Produits pétroliers raffinés et coke
- C3 Equipements mécaniques, matériel électrique, électronique et optique
- C4 Matériels de transport
- C5 Autres produits industrie
- ZZ Produits divers

► Palmarès produits sur la période 2T2018 - 1T2019

Exportations	millions d'euros		
	valeur	%	rang antérieur*
Nomenclature agrégée A129			
Produits pétroliers raffinés et coke	4 413	20,0	1
Produits chimiques de base, produits azotés, r	2 718	12,3	2
Produits chimiques divers	2 310	10,5	3
Produits de la culture et de l'élevage	1 801	8,2	5
Produits pharmaceutiques	1 679	7,6	4
Boissons	963	4,4	6
Machines et équipements d'usage général	882	4,0	7
Produits alimentaires divers	742	3,4	9
Produits de la construction automobile	697	3,2	8
Matériel électrique	681	3,1	11
Produits de la construction aéronautique et s	455	2,1	13
Ouvrages en métaux (coutellerie, outils, quin	400	1,8	14
Équipements pour automobiles	386	1,7	12
Machines diverses d'usage spécifique	352	1,6	10
Parfums, cosmétiques et produits d'entretien	349	1,6	16
autres	3 242	14,7	
Total	22 070	100	

* période 2T2017 - 1T2018

Importations	millions d'euros		
	valeur	%	rang antérieur*
Nomenclature agrégée A129			
Hydrocarbures naturels	10 896	32,4	1
Produits pétroliers raffinés et coke	7 169	21,3	2
Produits chimiques de base, produits azotés, r	2 588	7,7	3
Produits de la construction automobile	1 752	5,2	4
Produits chimiques divers	1 447	4,3	5
Machines et équipements d'usage général	1 428	4,2	6
Produits pharmaceutiques	1 114	3,3	8
Équipements pour automobiles	803	2,4	7
Matériel électrique	710	2,1	10
Produits de la culture et de l'élevage	549	1,6	9
Produits alimentaires divers	319	0,9	12
Ouvrages en métaux (coutellerie, outils, quin	315	0,9	13
Préparations et conserves à base de poisson €	306	0,9	15
Machines diverses d'usage spécifique	291	0,9	11
Produits sidérurgiques et de première transfor	259	0,8	16
autres	3 689	11,0	
Total	33 638	100	

* période 2T2017 - 1T2018





Seine-Maritime

► Poids du département dans les échanges commerciaux de la région sur la période 2T2018 - 1T2019

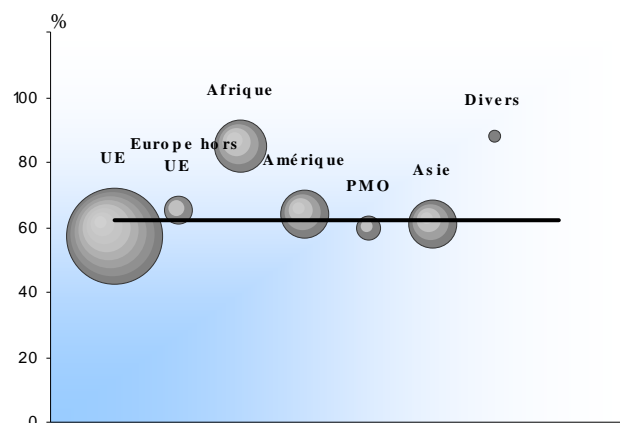
poids global —
poids par CPA ○

part du département dans le commerce global de la région 62,3 % à l'export, 71 % à l'import.
part du département dans le commerce de la région pour une zone particulière, par exemple 84,8 % des exportations de la région vers l'Afrique.

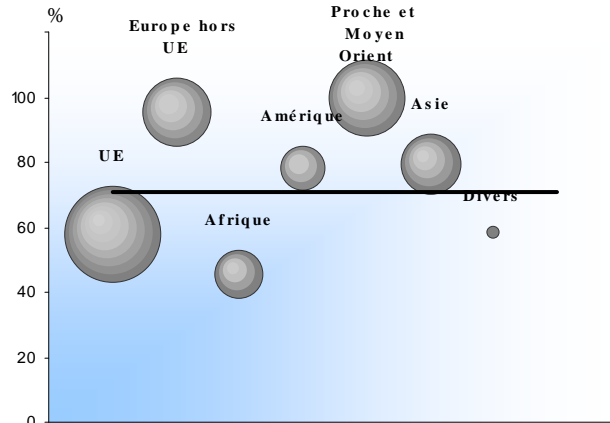
L'aire de chaque cercle représente la part de la zone considérée dans les échanges du département. Ainsi, l'aire du cercle <Afrique> figure 14,7 % des exportations du département, celle du cercle <Asie>, 12,9 %

Le graphique met donc en évidence les spécificités départementales selon une approche de type "point fort - point faible"

export



import



► Palmarès produits sur la période 2T2018 - 1T2019

Exportations *millions d'euros*

Nomenclature agrégée A129	valeurs		
	valeur	%	rang antérieur*
Allemagne	1 996	9,0	4
Belgique	1 954	8,9	3
Etats-Unis d Amérique	1 939	8,8	2
Pays-Bas	1 743	7,9	1
Royaume-Uni	1 686	7,6	5
Chine	992	4,5	6
Algérie	919	4,2	9
Espagne	860	3,9	8
Italie	821	3,7	7
Brésil	413	1,9	12
Maroc	393	1,8	16
Pologne	376	1,7	11
Singapour	329	1,5	14
Russie	301	1,4	19
Turquie	281	1,3	13

autres 7 068 32,0
Total 22 070 100

* période 2T2017 - 1T2018

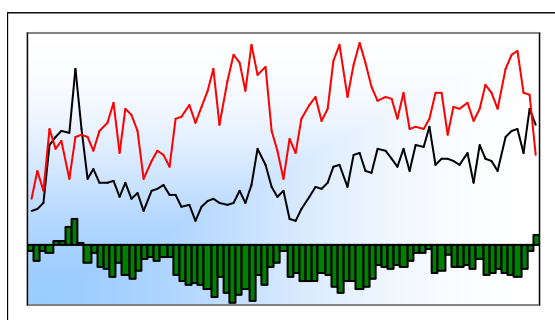
Importations *millions d'euros*

Nomenclature agrégée A129	valeurs		
	valeur	%	rang antérieur*
Arabie Saoudite	4 519	20,5	1
Russie	4 138	12,3	2
Belgique	2 267	6,7	4
Pays-Bas	1 992	5,9	3
Etats-Unis d Amérique	1 926	5,7	5
Nigéria	1 671	5,0	10
Allemagne	1 576	4,7	6
Chine	1 284	3,8	9
Italie	999	3,0	12
Royaume-Uni	971	2,9	8
Inde	909	2,7	19
Espagne	833	2,5	15
Norvège (yc Svalbard)	829	2,5	11
Corée du Sud	779	2,3	16
Maroc	680	2,0	18

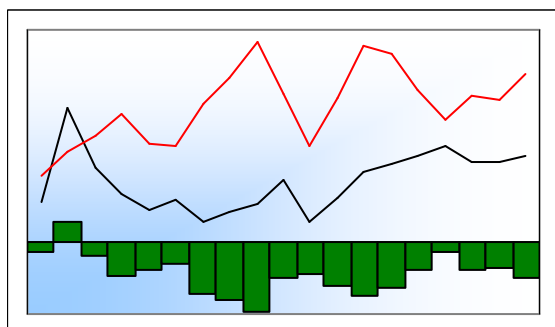
autres 8 263 24,6
Total 33 638 100

* période 2T2017 - 1T2018





	Export	Import	Solde
1T1999	451	486	-35
1T2018	658	853	-195
2T2018	662	864	-202
3T2018	602	757	-155
4T2018	714	750	-36
1T2019	674	598	75



	Export	Import	Solde
2013	2 373	2 937	-565
2014	2 470	2 684	-214
2015	2 328	2 886	-559
2016	2 326	2 844	-518
2017	2 375	3 069	-694
2018	2 636	3 224	-588

► Structure des échanges par produits et zones

Nomenclature agrégée A17 et A38	1T2019			2T2018 - 1T2019		
	export	import	solde	export	import	solde
AZ Produits agricoles, sylvicoles et piscicoles	21	17	4	146	107	38
DE Hydrocarbures	12	4	8	51	17	34
C1 Produits des IAA	196	93	103	768	419	349
C2 Produits pétroliers raffinés et coke	0	2	-2	1	12	-11
C3 Equipements	106	112	-6	418	483	-65
C4 Matériels de transport	189	92	97	656	421	236
C5 Autres produits industriels	146	276	-130	601	1 501	-900
<i>C1 à C5 = Industrie manufacturière</i>	637	575	63	2 444	2 835	-391
ZZ Produits divers	4	3	1	11	10	1
Ensemble CAF/FAB hors matériel militaire	674	598	75	2 651	2 969	-318
UE	464	418	46	1 789	2 013	-224
dont Zone euro	333	325	8	1 309	1 609	-300
Europe hors UE	24	22	2	109	89	20
Afrique	26	24	2	110	91	19
Amérique	37	39	-2	145	293	-148
Proche et Moyen Orient	26	3	22	96	9	87
Asie	96	80	16	396	430	-35
Divers	2	13	-11	7	45	-38

millions d'euros





Calvados

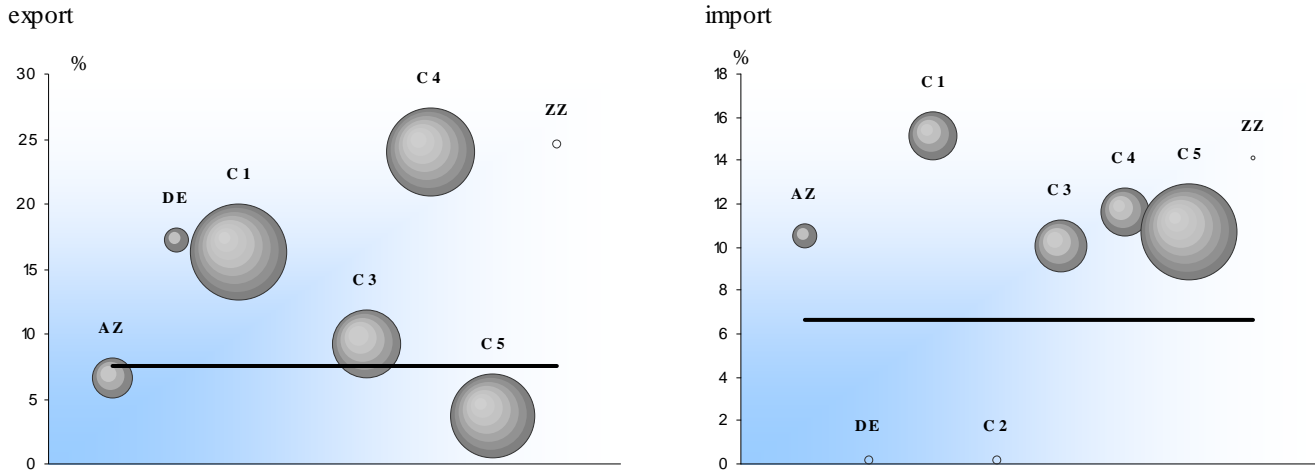
Poids du département dans les échanges commerciaux de la région - période 2T2018 - 1T2019

poids global —
poids par CPA ○

part du département dans le commerce global de la région 7,5 % à l'export, 6,7 % à l'import.
part du département dans le commerce de la région pour un produit particulier, par exemple 16,3 % des exportations de produits des IAA (C1) de la région.

L'aire de chaque cercle représente la part de la Nomenclature Agrégée considérée dans les échanges du département. Ainsi, l'aire du cercle <Produits des IAA> (C1) figure 29 % des exportations du département, celle du cercle <Matériels de transport> (C4), 24,8 %

Le graphique met donc en évidence les spécificités départementales selon une approche de type "point fort - point faible"



AZ Produits agricoles, sylvicoles, de la pêche et de l'aquaculture
DE Hydrocarbures naturels
C1 Produits des IAA
C2 Produits pétroliers raffinés et coke
C3 Equipements mécaniques, matériel électrique, électronique et optique
C4 Matériels de transport
C5 Autres produits industrie
ZZ Produits divers

Palmarès produits sur la période 2T2018 - 1T2019

Exportations	millions d'euros		
Nomenclature agrégée A129	valeur	%	rang antérieur*
Produits de la construction automobile	378	14,3	1
Produits alimentaires divers	337	12,7	2
Équipements pour automobiles	264	9,9	3
Produits laitiers et glaces	238	9,0	5
Produits pharmaceutiques	223	8,4	4
Machines et équipements d'usage général	148	5,6	6
Produits de la culture et de l'élevage	141	5,3	8
Appareils de mesure, d'essai et de navigation	113	4,3	7
Matériel électrique	106	4,0	9
Ouvrages en métaux (coutellerie, outils, quin	70	2,7	14
Parfums, cosmétiques et produits d'entretien	70	2,6	10
Instruments à usage médical, optique et dent	66	2,5	12
Aliments pour animaux	66	2,5	11
Viande et produits à base de viande	51	1,9	13
Déchets industriels	48	1,8	15
autres	331	12,5	
Total	2 651	100	

* période 2T2017 - 1T2018

Importations	millions d'euros		
Nomenclature agrégée A129	valeur	%	rang antérieur*
Produits pharmaceutiques	532	17,9	1
Équipements pour automobiles	227	7,6	2
Machines et équipements d'usage général	171	5,8	3
Produits de la construction automobile	165	5,6	4
Pâte à papier, papier et carton	128	4,3	7
Matériel électrique	109	3,7	5
Ouvrages en métaux (coutellerie, outils, quin	104	3,5	6
Préparations et conserves à base de poisson €	104	3,5	8
Bois, articles en bois	102	3,4	11
Produits en plastique	96	3,2	12
Produits laitiers et glaces	89	3,0	9
Produits chimiques de base, produits azotés, r	85	2,9	13
Produits de la culture et de l'élevage	84	2,8	10
Viande et produits à base de viande	70	2,4	15
Articles d'habillement	49	1,7	16
autres	854	28,8	
Total	2 969	100	

* période 2T2017 - 1T2018





Calvados

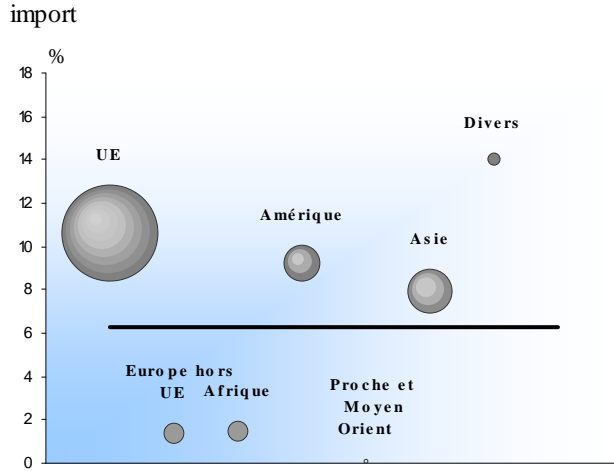
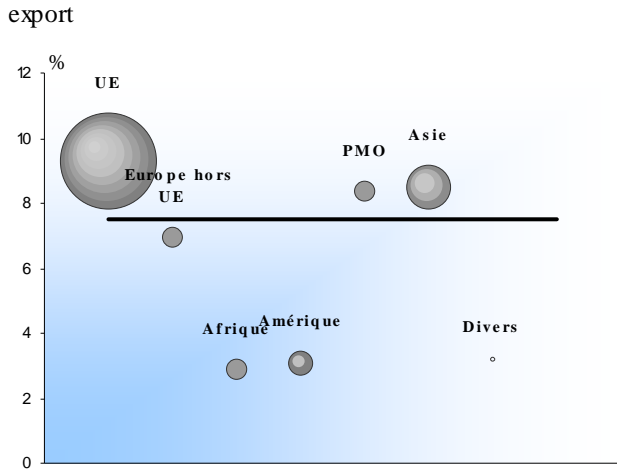
► Poids du département dans les échanges commerciaux de la région sur la période 2T2018 - 1T2019

poids global —
poids par CPA ○

part du département dans le commerce global de la région 7,5 % à l'export, 6,3 % à l'import.
part du département dans le commerce de la région pour une zone particulière, par exemple 2,9 % des exportations de la région vers l'Afrique.

L'aire de chaque cercle représente la part de la zone considérée dans les échanges du département. Ainsi, l'aire du cercle <Afrique> figure 4,1 % des exportations du département, celle du cercle <Asie>, 14,9 %

Le graphique met donc en évidence les spécificités départementales selon une approche de type "point fort - point faible"



► Palmarès produits sur la période 2T2018 - 1T2019

Exportations Nomenclature agrégée A129	millions d'euros		
	valeur	%	rang antérieur*
Allemagne	297	11,2	1
Espagne	292	11,0	2
Royaume-Uni	261	9,8	3
Belgique	248	9,3	4
Chine	205	7,7	5
Italie	179	6,8	6
Etats-Unis d Amérique	113	4,3	7
Irlande	80	3,0	9
Suède	76	2,9	8
Pays-Bas	66	2,5	10
Portugal	55	2,1	12
Corée du Sud	54	2,0	11
Pologne	46	1,7	13
Algérie	45	1,7	14
Suisse	40	1,5	17

autres	595	22,5	
Total	2 651	100	

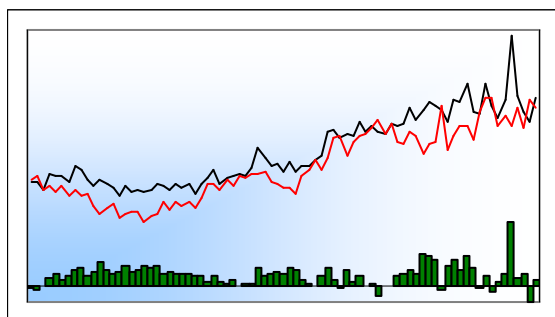
* période 2T2017 - 1T2018

Importations Nomenclature agrégée A129	millions d'euros		
	valeur	%	rang antérieur*
Allemagne	385	14,5	1
Belgique	227	7,6	2
Irlande	215	7,2	6
Chine	208	7,0	3
Italie	207	7,0	4
Pays-Bas	171	5,8	5
Royaume-Uni	152	5,1	9
Espagne	147	5,0	8
Etats-Unis d Amérique	143	4,8	7
Canada	102	3,4	11
Finlande	96	3,2	12
Singapour	73	2,5	10
Suède	73	2,5	13
Tunisie	62	2,1	15
Portugal	59	2,0	16

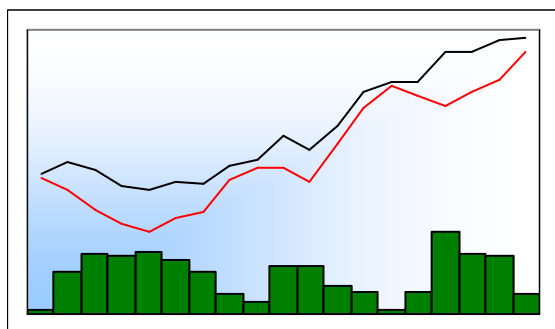
autres	651	21,9	
Total	2 969	100	

* période 2T2017 - 1T2018





	Export	Import	Solde
1T1999	167	168	-2
1T2018	498	295	203
2T2018	361	333	28
3T2018	326	288	38
4T2018	304	352	-47
1T2019	356	335	21



	Export	Import	Solde
2013	1 164	1 087	77
2014	1 326	1 036	290
2015	1 322	1 106	216
2016	1 384	1 174	210
2017	1 398	1 326	72
2018	1 490	1 268	222

► Structure des échanges par produits et zones

Nomenclature agrégée A17 et A38	1T2019			2T2018 - 1T2019		
	export	import	solde	export	import	solde
AZ Produits agricoles, sylvicoles et piscicoles	18	11	7	59	45	14
DE Hydrocarbures	15	3	13	60	9	51
C1 Produits des IAA	125	60	64	480	283	197
C2 Produits pétroliers raffinés et coke	0	1	-1	0	2	-2
C3 Equipements	60	66	-5	235	233	2
C4 Matériels de transport	46	25	20	198	90	108
C5 Autres produits industriels	92	168	-76	314	644	-330
<i>C1 à C5 = Industrie manufacturière</i>	323	320	3	1 227	1 251	-25
ZZ Produits divers	0	1	-1	1	2	-1
Ensemble CAF/FAB hors matériel militaire	356	335	21	1 347	1 307	40
UE	263	267	-4	955	1 045	-90
dont Zone euro	211	204	7	755	782	-27
Europe hors UE	10	8	2	35	29	6
Afrique	12	4	8	76	14	62
Amérique	34	12	22	125	50	75
Proche et Moyen Orient	5	0	5	23	1	22
Asie	30	41	-11	124	156	-32
Divers	2	3	-1	8	12	-4

millions d'euros



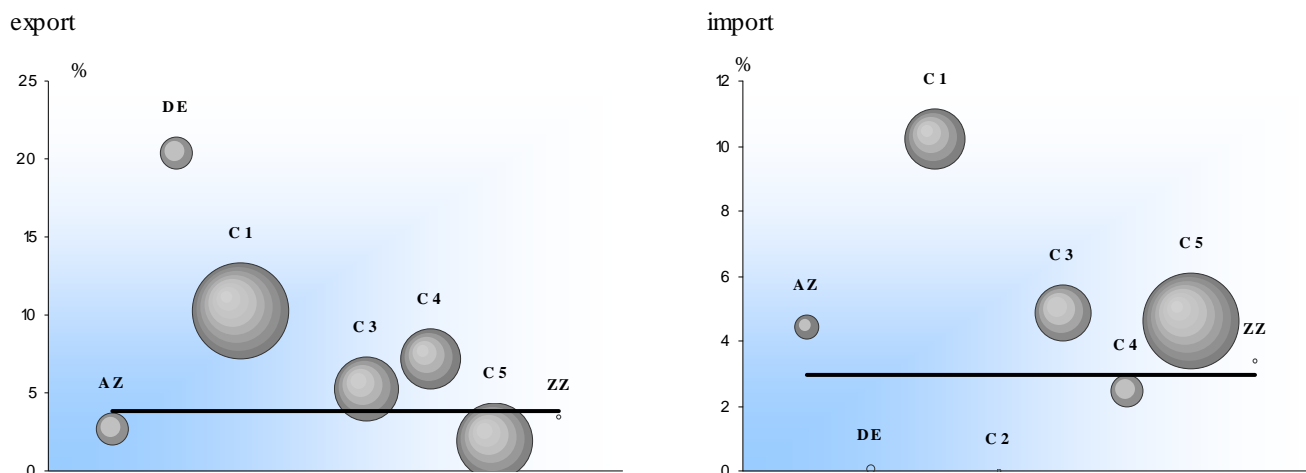


Manche

► Poids du département dans les échanges commerciaux de la région - période 2T2018 - 1T2019

poids global — part du département dans le commerce global de la région 3,8 % à l'export, 2,9 % à l'import.
 poids par CPA ○ part du département dans le commerce de la région pour un produit particulier, par exemple 10,2 % des exportations de produits des IAA (C1) de la région.

L'aire de chaque cercle représente la part de la Nomenclature Agrégée considérée dans les échanges du département. Ainsi, l'aire du cercle <Produits des IAA> (C1) figure 35,6 % des exportations du département, celle du cercle <Matériels de transport> (C4), 14,7 %
 Le graphique met donc en évidence les spécificités départementales selon une approche de type "point fort - point faible"



- AZ Produits agricoles, sylvicoles, de la pêche et de l'aquaculture
- DE Hydrocarbures naturels
- C1 Produits des IAA
- C2 Produits pétroliers raffinés et coke
- C3 Equipements mécaniques, matériel électrique, électronique et optique
- C4 Matériels de transport
- C5 Autres produits industrie
- ZZ Produits divers

► Palmarès produits sur la période 2T2018 - 1T2019

Exportations	millions d'euros		
	valeur	%	rang

Nomenclature agrégée A129			
Produits laitiers et glaces	261	19,4	1
Matériel électrique	137	10,2	2
Produits alimentaires divers	123	9,2	3
Produits de la construction automobile	109	8,1	4
Déchets industriels	59	4,4	9
Équipements pour automobiles	57	4,3	6
Produits en caoutchouc	50	3,7	5
Produits pharmaceutiques	48	3,5	7
Produits chimiques de base, produits azotés, r	42	3,1	8
Produits de la pêche et de l'aquaculture	32	2,4	12
Navires et bateaux	31	2,3	28
Articles de joaillerie et bijouterie, instrument	31	2,3	11
Produits de la culture et de l'élevage	27	2,0	13
Ouvrages en métaux (coutellerie, outils, quin	27	2,0	14
Téléphones et équipements de communicac	26	1,9	16

autres	288	21,4	
Total	1 347	100	

* période 2T2017 - 1T2018

Importations	millions d'euros		
	valeur	%	rang

Nomenclature agrégée A129			
Produits chimiques de base, produits azotés, r	140	10,7	2
Produits laitiers et glaces	137	10,5	1
Produits en plastique	87	6,6	4
Viande et produits à base de viande	81	6,2	3
Métaux non ferreux	70	5,4	5
Produits de la construction automobile	66	5,0	7
Machines et équipements d'usage général	66	5,0	8
Matériel électrique	48	3,7	9
Ouvrages en métaux (coutellerie, outils, quin	48	3,6	15
Articles de joaillerie et bijouterie, instrument	46	3,5	6
Produits chimiques divers	45	3,4	10
Téléphones et équipements de communicac	44	3,3	11
Machines diverses d'usage spécifique	28	2,1	26
Produits de la pêche et de l'aquaculture	25	1,9	19
Produits alimentaires divers	24	1,8	12

autres	354	27,1	
Total	1 307	100	

* période 2T2017 - 1T2018





Manche

► Poids du département dans les échanges commerciaux de la région sur la période 2T2018 - 1T2019

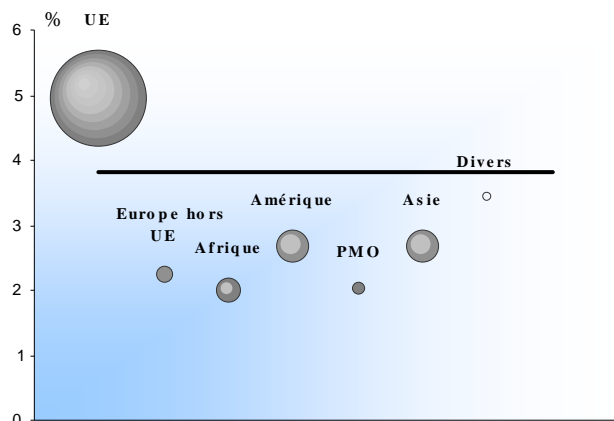
poids global —
poids par CPA ○

part du département dans le commerce global de la région 3,8 % à l'export, 2,8 % à l'import.
part du département dans le commerce de la région pour une zone particulière, par exemple 2 % des exportations de la région vers l'Afrique.

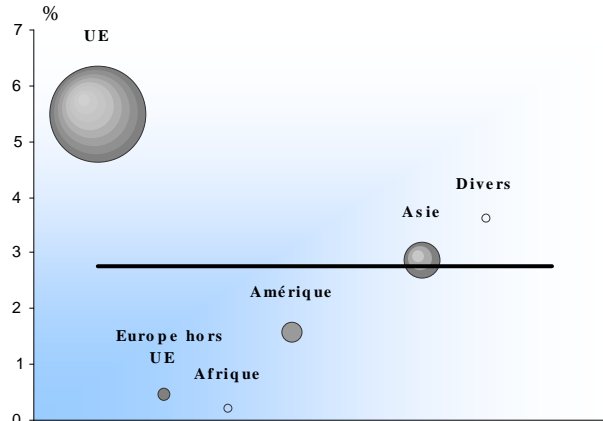
L'aire de chaque cercle représente la part de la zone considérée dans les échanges du département. Ainsi, l'aire du cercle <Afrique> figure 5,7 % des exportations du département, celle du cercle <Asie>, 9,2 %

Le graphique met donc en évidence les spécificités départementales selon une approche de type "point fort - point faible"

export



import



► Palmarès produits sur la période 2T2018 - 1T2019

Exportations *millions d'euros*

Nomenclature agrégée A129 valeur % rang
antérieur*

Allemagne	211	15,7	1
Italie	165	12,2	3
Pays-Bas	108	8,0	5
Royaume-Uni	106	7,9	4
Espagne	101	7,5	6
Belgique	86	6,4	7
Etats-Unis d Amérique	55	4,1	8
Brésil	53	4,0	2
Chine	44	3,3	9
Angola	27	2,0	95
Pologne	23	1,7	10
Irlande	19	1,4	11
Finlande	18	1,4	15
Japon	17	1,3	18
Roumanie	17	1,2	14

autres 296 22,0

Total 1 347 100

* période 2T2017 - 1T2018

Importations *millions d'euros*

Nomenclature agrégée A129 valeur % rang
antérieur*

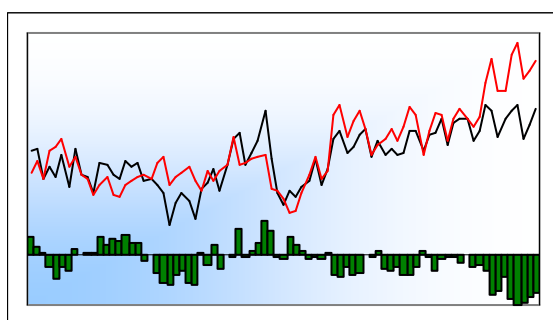
Allemagne	188	14,0	1
Espagne	147	11,3	2
Belgique	136	10,4	3
Royaume-Uni	128	9,8	4
Italie	119	9,1	6
Chine	107	8,2	7
Pays-Bas	103	7,9	5
Suède	61	4,7	8
Etats-Unis d Amérique	40	3,0	9
Danemark	31	2,4	17
Irlande	27	2,1	10
Portugal	23	1,7	11
Autriche	19	1,5	12
Pologne	19	1,4	13
Turquie	14	1,1	14

autres 144 11,0

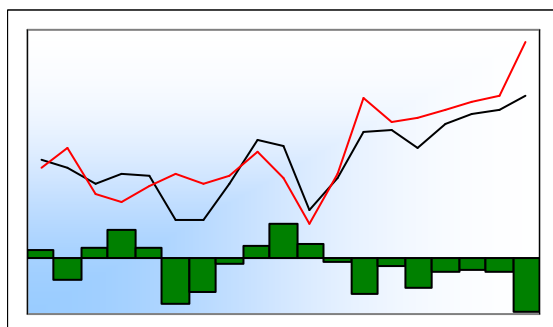
Total 1 307 100

* période 2T2017 - 1T2018





	Export	Import	Solde
1T1999	250	220	29
1T2018	299	371	-72
2T2018	309	389	-80
3T2018	264	342	-79
4T2018	281	350	-70
1T2019	303	364	-62



	Export	Import	Solde
2013	982	1 084	-102
2014	1 065	1 115	-50
2015	1 101	1 141	-39
2016	1 114	1 163	-48
2017	1 164	1 351	-186
2018	1 152	1 452	-300

► Structure des échanges par produits et zones

Nomenclature agrégée A17 et A38	1T2019			2T2018 - 1T2019		
	export	import	solde	export	import	solde
AZ Produits agricoles, sylvicoles et piscicoles	3	1	2	10	8	2
DE Hydrocarbures	2	13	-11	6	44	-38
C1 Produits des IAA	83	66	17	326	281	45
C2 Produits pétroliers raffinés et coke	1	1	0	2	3	-0
C3 Equipements	42	76	-34	169	325	-155
C4 Matériels de transport	38	43	-5	143	139	4
C5 Autres produits industriels	134	164	-30	498	645	-147
<i>C1 à C5 = Industrie manufacturière</i>	298	350	-52	1 138	1 392	-253
ZZ Produits divers	0	0	0	1	2	-1
Ensemble CAF/FAB hors matériel militaire	303	364	-62	1 156	1 446	-290
UE	246	271	-25	943	1 095	-153
dont Zone euro	171	222	-52	670	905	-236
Europe hors UE	8	6	3	34	23	11
Afrique	10	19	-10	32	80	-48
Amérique	14	14	0	54	81	-27
Proche et Moyen Orient	11	2	10	33	3	30
Asie	13	48	-35	59	147	-87
Divers	0	4	-4	1	16	-15

millions d'euros



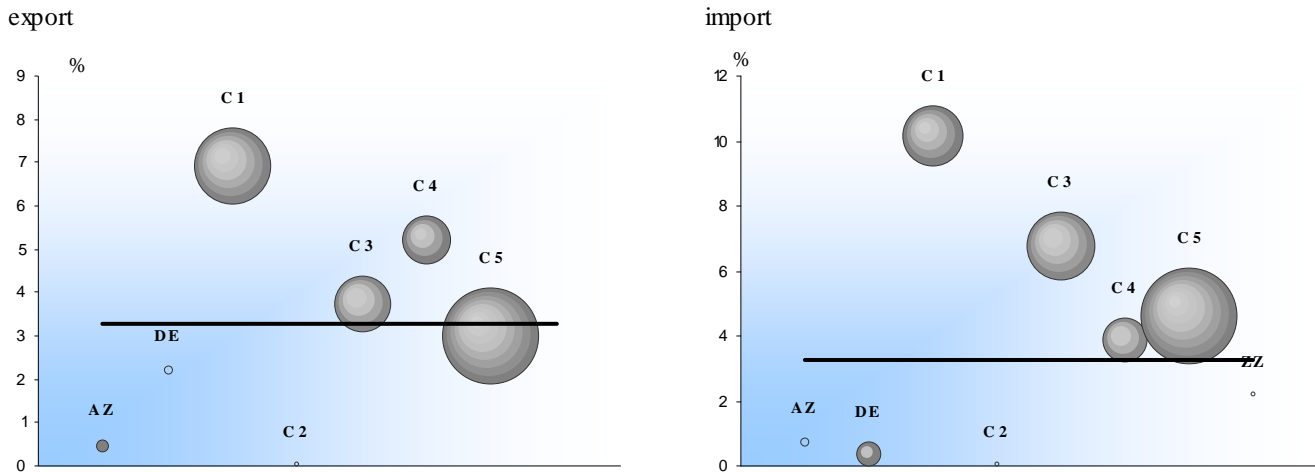


► Poids du département dans les échanges commerciaux de la région - période 2T2018 - 1T2019

poids global — part du département dans le commerce global de la région 3,3 % à l'export, 3,2 % à l'import.
 poids par CPA ○ part du département dans le commerce de la région pour un produit particulier, par exemple 6,9 % des exportations de produits des IAA (C1) de la région.

L'aire de chaque cercle représente la part de la Nomenclature Agrégée considérée dans les échanges du département. Ainsi, l'aire du cercle <Produits des IAA> (C1) figure 28,2 % des exportations du département, celle du cercle <Matériels de transport> (C4), 12,4 %

Le graphique met donc en évidence les spécificités départementales selon une approche de type "point fort - point faible"



AZ Produits agricoles, sylvicoles, de la pêche et de l'aquaculture
 DE Hydrocarbures naturels
 C1 Produits des IAA
 C2 Produits pétroliers raffinés et coke
 C3 Equipements mécaniques, matériel électrique, électronique et optique
 C4 Matériels de transport
 C5 Autres produits industrie
 ZZ Produits divers

► Palmarès produits sur la période 2T2018 - 1T2019

Exportations	millions d'euros		
	valeur	%	rang
Nomenclature agrégée A129			antérieur*
Produits laitiers et glaces	173	15,0	1
Équipements pour automobiles	133	11,5	3
Meubles	127	11,0	2
Métaux non ferreux	115	10,0	5
Machines et équipements d'usage général	105	9,1	4
Viande et produits à base de viande	81	7,0	6
Produits chimiques divers	45	3,9	8
Produits en plastique	38	3,3	7
Ouvrages en métaux (coutellerie, outils, quincaillerie)	35	3,0	9
Articles en papier ou en carton	31	2,7	10
Boissons	29	2,5	12
Parfums, cosmétiques et produits d'entretien	26	2,2	11
Produits alimentaires divers	20	1,7	13
Machines diverses d'usage spécifique	18	1,6	14
Bois, articles en bois	15	1,3	18

autres 163 14,1
Total 1 156 100

* période 2T2017 - 1T2018

Importations	millions d'euros		
	valeur	%	rang
Nomenclature agrégée A129			antérieur*
Machines et équipements d'usage général	157	10,9	1
Métaux non ferreux	121	8,4	2
Produits laitiers et glaces	119	8,2	3
Produits de la construction automobile	87	6,0	8
Produits sidérurgiques et de première transformation	80	5,5	5
Produits chimiques de base, produits azotés, engrais	69	4,8	7
Matériel électrique	66	4,6	4
Produits alimentaires divers	66	4,5	6
Pâte à papier, papier et carton	58	4,0	15
Produits chimiques divers	56	3,8	9
Articles en papier ou en carton	55	3,8	10
Équipements pour automobiles	51	3,5	12
Produits en plastique	48	3,3	11
Préparations et conserves à base de poisson et produits de la pêche	44	3,1	19
Déchets industriels	44	3,0	14

autres 325 22,5
Total 1 446 100

* période 2T2017 - 1T2018





Orne

► Poids du département dans les échanges commerciaux de la région sur la période 2T2018 - 1T2019

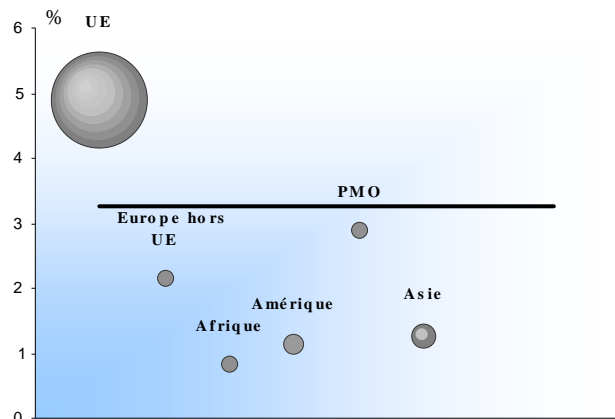
poids global —
poids par CPA ○

part du département dans le commerce global de la région 3,3 % à l'export, 3 % à l'import.
part du département dans le commerce de la région pour une zone particulière, par exemple 0,8 % des exportations de la région vers l'Afrique.

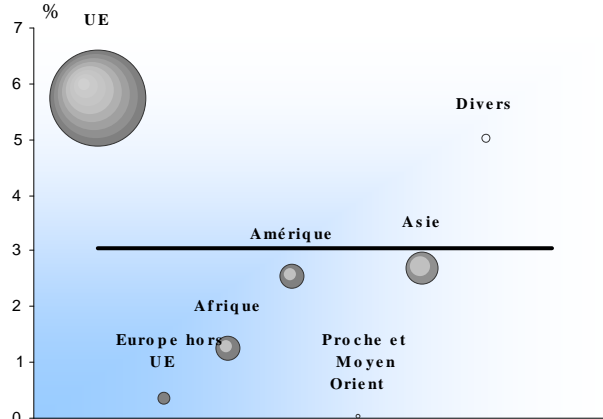
L'aire de chaque cercle représente la part de la zone considérée dans les échanges du département. Ainsi, l'aire du cercle <Afrique> figure 2,8 % des exportations du département, celle du cercle <Asie>, 5,1 %

Le graphique met donc en évidence les spécificités départementales selon une approche de type "point fort - point faible"

export



import



► Palmarès produits sur la période 2T2018 - 1T2019

Exportations *millions d'euros*

Nomenclature agrégée A129	valeur % rang		
			antérieur*
Italie	153	13,2	1
Allemagne	143	12,4	2
Royaume-Uni	139	12,1	3
Belgique	115	10,0	4
Espagne	83	7,2	5
Pays-Bas	79	6,8	6
Pologne	61	5,3	7
Portugal	51	4,4	8
Etats-Unis d Amérique	33	2,9	9
Chine	24	2,1	10
République tchèque	22	1,9	11
Arabie Saoudite	17	1,5	12
Danemark	17	1,5	13
Slovaquie	12	1,0	17
Hongrie	11	1,0	24

autres 196 16,9
Total 1 156 100

* période 2T2017 - 1T2018

Importations *millions d'euros*

Nomenclature agrégée A129	valeur % rang		
			antérieur*
Allemagne	280	24,2	1
Pays-Bas	155	10,7	2
Belgique	152	10,5	3
Italie	140	9,7	4
Espagne	97	6,7	5
Royaume-Uni	92	6,4	6
Chine	85	5,9	7
Pologne	37	2,6	8
Maroc	36	2,5	10
Brésil	31	2,1	23
Côte d Ivoire	25	1,7	11
Roumanie	25	1,7	9
Nouvelle-Zélande	23	1,6	13
Equateur	22	1,5	17
Luxembourg	19	1,3	18

autres 226 15,6
Total 1 446 100

* période 2T2017 - 1T2018