



Le chiffre du commerce extérieur

<http://lekiosque.finances.gouv.fr>



Centre-Val de Loire

1er trimestre 2019

(maj : résultats de Mars 2019)

Réalisée chaque mois, la brochure régionale présente les données de cadrage du commerce extérieur de marchandises d'une région française et de ses départements.

Les informations sont présentées selon une nomenclature agrégée (niveaux spécifiques de NAF-CPF révision 2).

Les statistiques sont valorisées CAF (à l'importation) et FAB (à l'exportation) et ne subissent aucun traitement statistique tels que des estimations ou des corrections de variations saisonnières.

Les statistiques régionales du commerce extérieur n'intègrent pas les échanges de matériel militaire qui ne peuvent être connus que globalement.

Concepts & méthodes sur

<http://lekiosque.finances.gouv.fr>

Réalisation

Direction générale des douanes et droits indirects

Département des statistiques et des études du commerce extérieur

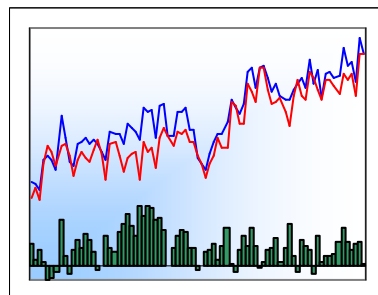
Unité diffusion et études économiques
diffusion.stat@douane.finances.gouv.fr

Plus de données auprès du

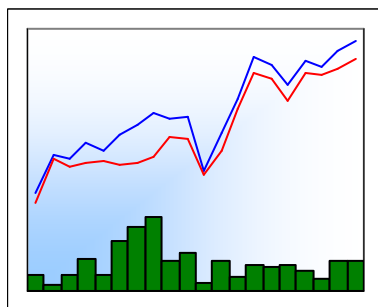
Centre d'informations statistiques
cis@douane.finances.gouv.fr



Données CAF/FAB hors matériel militaire en millions d'euros



export — import



	Export	Import	Solde
1T1999	3 083	2 848	235
1T2018	4 895	4 656	238
2T2018	4 939	4 768	170
3T2018	4 643	4 418	225
4T2018	5 313	5 072	241
1T2019	5 082	5 073	10

	Export	Import	Solde
2013	18 641	17 959	682
2014	17 666	16 933	733
2015	18 833	18 243	591
2016	18 560	18 207	354
2017	19 346	18 480	866
2018	19 790	18 915	875

Part des départements sur la période 2T2018 - 1T2019

Exportations	%	Importations	%
Cher	4,8	Cher	5,2
Eure-et-Loir	19,4	Eure-et-Loir	14,0
Indre	6,2	Indre	7,9
Indre-et-Loire	14,1	Indre-et-Loire	14,5
Loir-et-Cher	10,3	Loir-et-Cher	11,9
Loiret	45,2	Loiret	46,5

Attention appelée : la brochure est désormais réalisée chaque mois sur la base des résultats du dernier mois disponible. Après son édition initiale, lors de la publication des résultats du commerce extérieur des mois de mars, juin, septembre ou décembre, chaque brochure d'un trimestre sera ainsi mise à jour deux fois.

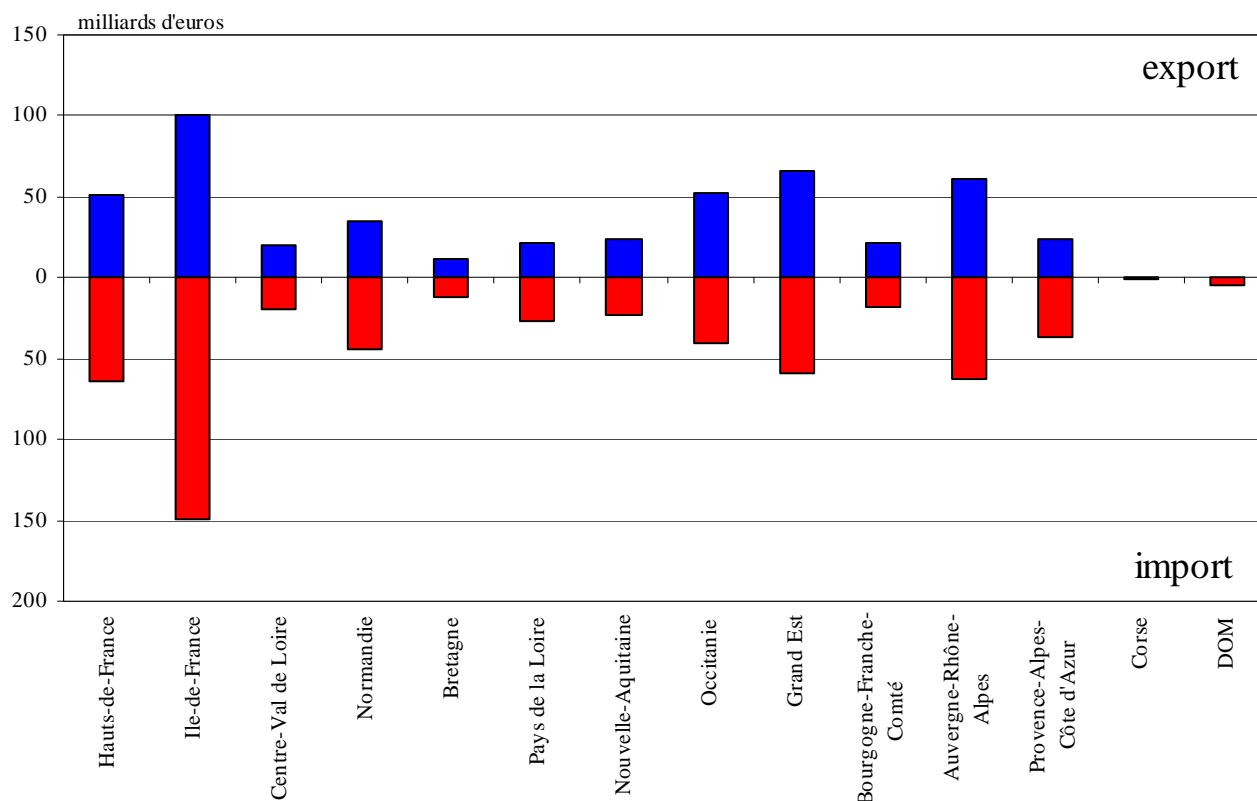
Les données sont présentées sur année glissante (4 derniers trimestres disponibles) afin d'éliminer les aléas saisonniers.

Le département indiqué est celui de départ ou de destination des marchandises sauf flux particuliers (pétrole, plateforme de distribution).



La place de la région dans le commerce extérieur de la France - période 2T2018 - 1T2019

Centre-Val de Loire : 4,1 % des exportations de la France et 3,4 % des importations



Le territoire statistique de la France :

En terme de commerce extérieur, le territoire statistique de la France comprend la France continentale, la Corse, les départements d'Outre-mer et la Principauté de Monaco. Les échanges commerciaux de Monaco sont intégrés à la région Provence-Alpes-Côte d'Azur. Les flux commerciaux entre les différentes parties du territoire statistique de la France ne sont pas comptabilisés.

Des effets de structure :

Dans certains cas, le département indiqué sur les documents douaniers reprend celui de stockage et non forcément celui d'expédition (à l'exportation), de consommation ou d'utilisation (à l'importation). Ainsi, sans en être originaires ou à destination, des flux sont attribués aux régions possédant d'importantes plates-formes logistiques d'échanges commerciaux (aéroports, ports, entrepôts) : c'est notamment le cas pour les produits pétroliers.

Diffusion de la brochure et mise à jour des statistiques régionales :

Les statistiques régionales sont disponibles selon une périodicité trimestrielle, mais elles sont néanmoins mises à jour chaque mois. Ainsi, lors de la diffusion des résultats nationaux du mois de février, la période disponible la plus récente des statistiques régionales reste le dernier trimestre complet, soit le 4ème trimestre de l'année précédente, néanmoins mis à jour des enrichissements et corrections.

Une fois créée, lors de la diffusion des résultats de mars, juin, septembre ou décembre, cette brochure est donc actualisée par deux fois. Les chiffres qu'elle présente sont ainsi constamment en phase avec des statistiques obtenues par ailleurs (site Internet, demandes particulières, ...).

Cas particulier de l'électricité et du gaz naturel :

A compter de janvier 2005 (janvier 2006 dans le cas précis des échanges avec la Suisse), l'évolution de la législation communautaire du marché de l'énergie entraîne des conséquences pour la comptabilisation des échanges d'électricité (par ligne haute-tension) et de gaz naturel (par gazoduc) : ces flux sont attribués au département de PARIS (75), et non aux départements effectivement producteurs (à l'exportation) ou aux départements consommateurs/frontaliers (à l'importation). L'attention est donc appelée sur la spécificité des échanges de produits énergétiques de la région Ile-de-France et du département de Paris.





Nomenclature agrégée A17 et A38	1T2019			2T2018 - 1T2019		
	export	import	solde	export	import	solde
AZ Produits agricoles, sylvicoles et piscicoles	126	72	55	397	275	122
DE Hydrocarbures naturels, autres produits des industries extractives, électricité, déchets	42	11	31	151	40	111
Produits manufacturés (C1 à C5)	4 838	4 896	-58	19 091	18 672	419
C1 Produits des IAA	252	397	-145	1 018	1 552	-534
C2 Produits pétroliers raffinés et coke	1	9	-8	4	32	-28
C3 Equipements mécaniques, matériel électrique, électronique et informatique	1 116	1 430	-314	4 490	5 245	-755
<i>Produits informatiques, électroniques et optiques</i>	312	407	-96	1 296	1 346	-50
<i>Equipements électriques et ménagers</i>	290	323	-33	1 170	1 329	-158
<i>Machines industrielles et agricoles, diverses</i>	514	699	-185	2 023	2 571	-547
C4 Matériels de transport	379	296	83	1 621	1 203	418
<i>Industrie automobile</i>	263	199	64	992	641	351
<i>Industries aéronautique et spatiale, navale, ferroviaire, cycles et motocycles</i>	116	97	19	629	562	68
C5 Autres produits industriels	3 090	2 764	326	11 957	10 639	1 318
<i>Textiles, habillement et chaussures</i>	401	595	-194	1 553	2 255	-703
<i>Bois papier et carton</i>	72	163	-92	273	660	-387
<i>Produits chimiques, parfums et cosmétiques</i>	1 096	660	436	4 211	2 422	1 788
<i>Produits pharmaceutiques</i>	960	323	637	3 689	1 326	2 363
<i>Produits en caoutchouc, plastique, produits minéraux</i>	253	365	-112	980	1 404	-423
<i>Produits métallurgiques et métalliques</i>	162	409	-247	668	1 552	-884
<i>Produits manufacturés divers</i>	146	248	-103	583	1 019	-436
ZZ Produits divers (édition, communication, documents techniques, objets d'art, antiquités, ...)	76	95	-19	339	344	-5
Ensemble CAF/FAB hors matériel militaire	5 082	5 073	10	19 977	19 331	646

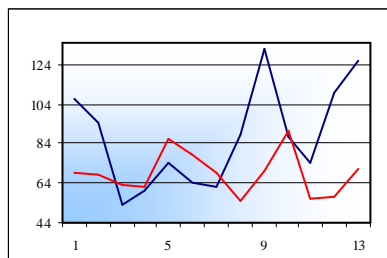
Comparaison des structures régionale et nationale - période 2T2018-1T2019

Nomenclature agrégée A17	Région		France	
	% export	% import	% export	% import
AZ Produits agricoles, sylvicoles et piscicoles	2,0	1,4	3,1	2,5
DE Hydrocarbures naturels, autres produits des industries extractives, électricités, déchets	0,8	0,2	2,3	7,8
Produits manufacturés	95,6	96,6	93,9	89,2
C1 Produits des IAA	5,1	8,0	9,8	7,4
C2 Produits pétroliers raffinés et coke	0,0	0,2	2,0	4,2
C3 Equipements mécaniques, matériel électrique, électronique et	22,5	27,1	18,6	21,1
C4 Matériels de transport	8,1	6,2	23,5	17,3
C5 Produits manufacturés divers	59,9	55,0	40,1	39,1
ZZ Produits divers (édition, communication, ...)	1,7	1,8	0,7	0,6
Ensemble CAF/FAB hors matériel militaire	100	100	100	100

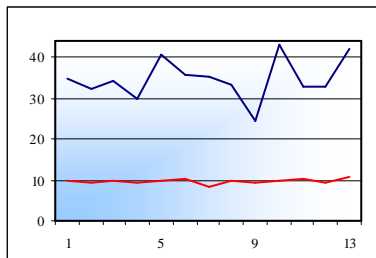




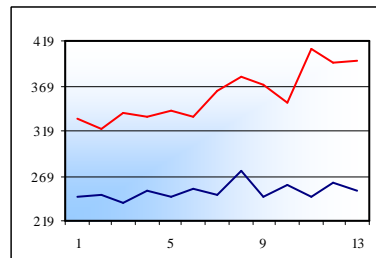
AZ - Produits agricoles



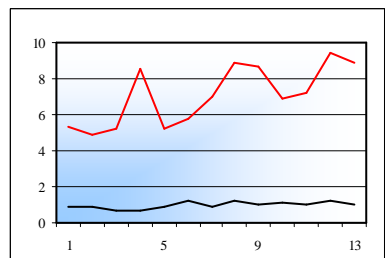
DE - Hydrocarbures naturels, ...



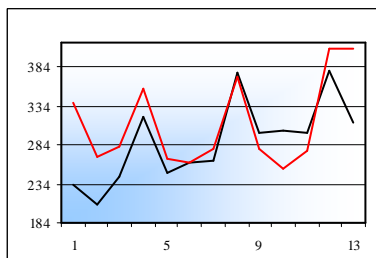
C1 - Produits des IAA



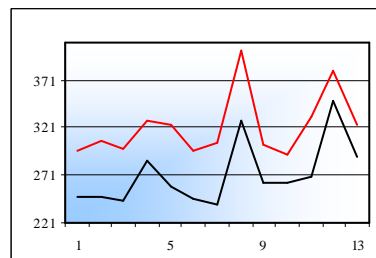
C2 - Produits pétroliers raffinés et coke



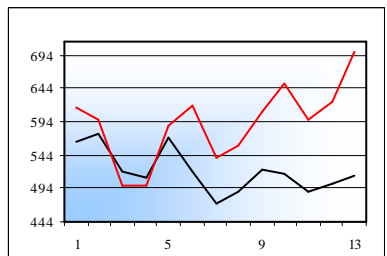
CI - Produits informatiques, électroniques, ...



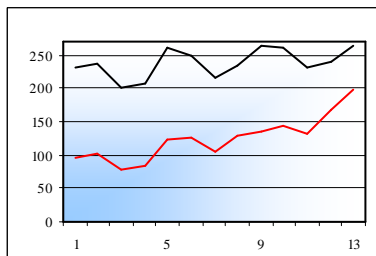
CJ - Equipements électriques et ménagers



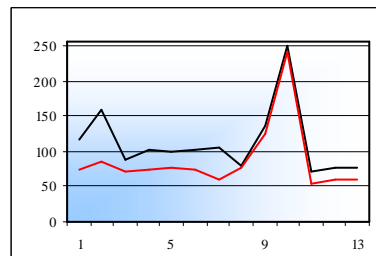
CK - Machines industrielles et agricoles, ...



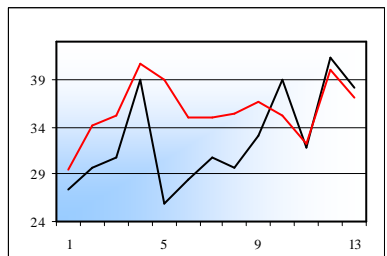
Industrie automobile (C29A et C29B)



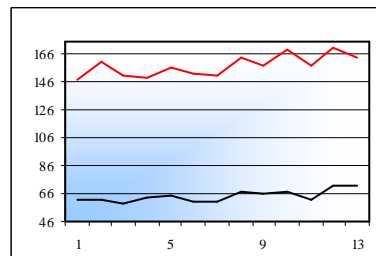
C30C - Industrie aéronautique et spatiale



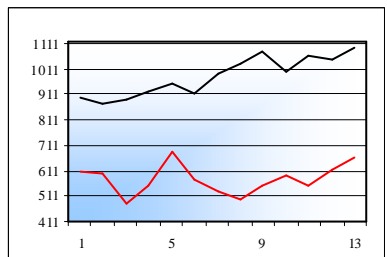
Autres mat. de transports (C30A-C30B-C30E, CB - Textiles, habillement, cuir et chaussures



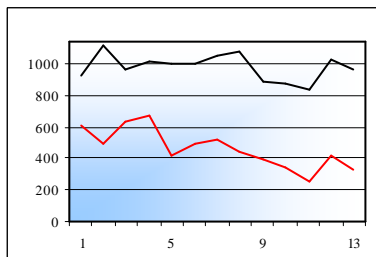
CC - Bois, papier et carton



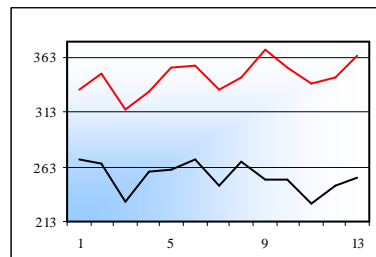
CE - Chimie, parfums, cosmétiques



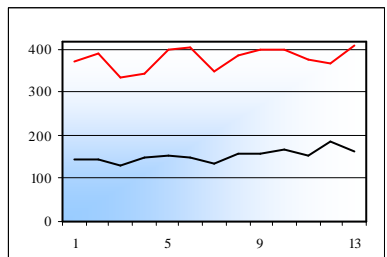
CF - Produits pharmaceutiques



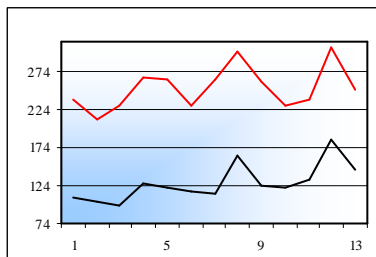
CG - Produits en caoutchouc, en plastique, .



CH - Produits métallurgiques et métalliques



CM - Produits manufacturés divers



► Echanges des 13 derniers trimestres (1T2016-1T2019)

données en millions d'euros

— importation
— exportation





produits

► Palmarès produits sur la période 2T2018 - 1T2019

Exportations				Importations			
<i>millions d'euros</i>				<i>millions d'euros</i>			
Nomenclature agrégée A129	valeur	%	rang	Nomenclature agrégée A129	valeur	%	rang
		antérieur*				antérieur*	
Produits pharmaceutiques	3 689	18,5	1	Machines et équipements d'usage général	1 496	7,7	2
Parfums, cosmétiques et produits d'entretien	3 102	15,5	2	Produits pharmaceutiques	1 326	6,9	1
Machines et équipements d'usage général	1 768	8,8	3	Cuir, bagages et chaussures	1 214	6,3	3
Cuir, bagages et chaussures	782	3,9	5	Produits chimiques de base, produits azotés,	1 157	6,0	4
Produits chimiques de base, produits azotés,	735	3,7	4	Produits chimiques divers	811	4,2	6
Matériel électrique	734	3,7	7	Produits en plastique	779	4,0	5
Équipements pour automobiles	697	3,5	6	Articles d'habillement	744	3,8	9
Articles d'habillement	635	3,2	8	Ouvrages en métaux (coutellerie, outils, quin	742	3,8	7
Produits en plastique	480	2,4	9	Matériel électrique	702	3,6	8
Produits de la construction aéronautique et :	479	2,4	10	Machines agricoles et forestières	657	3,4	11
Appareils ménagers	437	2,2	11	Appareils ménagers	626	3,2	10
Ouvrages en métaux (coutellerie, outils, quin	420	2,1	12	Produits alimentaires divers	526	2,7	12
Appareils de mesure, d'essai et de navigatio	406	2,0	13	Parfums, cosmétiques et produits d'entreti	454	2,4	15
Produits de la culture et de l'élevage	388	1,9	14	Produits de la construction aéronautique et :	417	2,2	17
Produits chimiques divers	374	1,9	15	Articles de sport, jeux et jouets ; produits m	403	2,1	13
Produits de la construction automobile	295	1,5	17	Métaux non ferreux	388	2,0	14
Produits en caoutchouc	272	1,4	16	Ordinateurs et équipements périphériques	361	1,9	18
Composants et cartes électroniques	272	1,4	19	Produits de la construction automobile	332	1,7	26
Ordinateurs et équipements périphériques	266	1,3	20	Meubles	318	1,6	16
Articles de sport, jeux et jouets ; produits m	260	1,3	23	Composants et cartes électroniques	318	1,6	34
Produits alimentaires divers	226	1,1	18	Machines diverses d'usage spécifique	313	1,6	21
Produits de l'édition, logiciels	223	1,1	22	Équipements pour automobiles	310	1,6	27
Boissons	220	1,1	21	Produits de l'industrie textile	297	1,5	24
Machines diverses d'usage spécifique	162	0,8	24	Pâte à papier, papier et carton	295	1,5	22
Téléphones et équipements de communicati	162	0,8	25	Produits sidérurgiques et de première transfc	289	1,5	20
Aliments pour animaux	150	0,8	26	Produits en caoutchouc	285	1,5	19
Instruments à usage médical, optique et dent	145	0,7	28	Produits de la culture et de l'élevage	264	1,4	23
Déchets industriels	144	0,7	29	Instruments à usage médical, optique et dent	239	1,2	25
Produits de l'industrie textile	135	0,7	27	Articles en papier ou en carton	239	1,2	28
Verre et articles en verre	130	0,7	32	Viande et produits à base de viande	230	1,2	29
Viande et produits à base de viande	122	0,6	30	Produits de l'édition, logiciels	224	1,2	32
Articles en papier ou en carton	118	0,6	33	Produits à base de fruits et légumes, y comp	207	1,1	31
Métaux non ferreux	108	0,5	35	Verre et articles en verre	202	1,0	35
Meubles	107	0,5	34	Appareils de mesure, d'essai et de navigatio	192	1,0	30
CD et DVD enregistrés	103	0,5	44	Téléphones et équipements de communicati	184	1,0	33
Pâte à papier, papier et carton	102	0,5	37	Aliments pour animaux	151	0,8	37
Matériaux de construction et produits miné	98	0,5	31	Produits de boulangerie-pâtisserie et pâtes a	143	0,7	38
Produits à base de fruits et légumes, y comp	98	0,5	38	Produits électroniques grand public	140	0,7	36
Produits électroniques grand public	91	0,5	36	Matériaux de construction et produits miné	139	0,7	39
Matériel ferroviaire roulant	89	0,4	41	Matériels optique et photographique ; supp	136	0,7	45
autres	750	3,8		autres	1 082	5,6	
Total	19 977	100		Total	19 331	100	

* 2T2017 - 1T2018

* 2T2017 - 1T2018





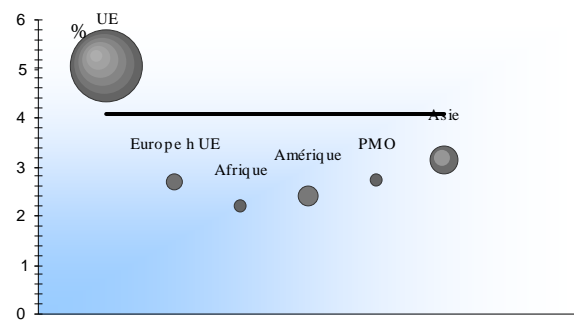
pays

millions d'euros

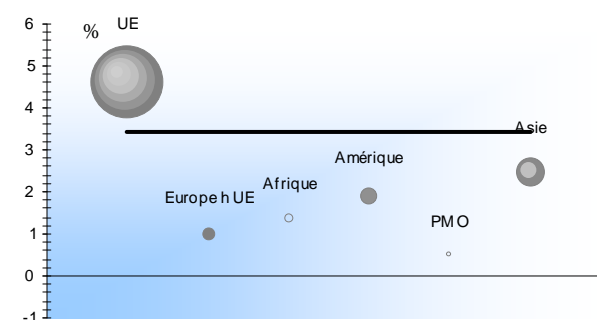
	1T2019			2T2018 - 1T2019			Part en %	
	export	import	solde	export	import	solde	Exp	Imp
Union européenne	3 779	3 941	-163	14 647	14 865	-218	73,3	76,9
<i>dont : Zone euro</i>	2 657	3 111	-454	10 387	11 906	-1 519	52,0	61,6
Pays tiers	1 304	1 132	172	5 330	4 466	864	26,7	23,1
<i>Europe hors UE</i>	217	114	103	891	420	471	4,5	2,2
<i>Afrique</i>	129	94	35	558	364	194	2,8	1,9
<i>Amérique</i>	338	211	127	1 314	916	397	6,6	4,7
<i>Proche et Moyen Orient</i>	101	17	84	404	65	339	2,0	0,3
<i>Asie</i>	514	613	-100	2 138	2 382	-244	10,7	12,3
<i>Divers</i>	6	82	-77	25	319	-294	0,1	1,6
Ensemble hors matériel militaire	5 082	5 073	10	19 977	19 331	646	100	100

Part de la région dans le commerce de la France : globalement et par zones

Exportations



Importations



poids global — part de la région dans le commerce global de la France 4,1 % à l'export, 3,4 % à l'import.
 poids par zones ○ part de la région dans le commerce avec une zone, par exemple 2,2 % des exports de la France vers l'Afrique.
 l'aire des cercles représente la part de la zone pour la région. Ainsi, l'aire du cercle <UE> figure 73,3 % des exportations de la région et celle du cercle <Amérique>, 6,6 %

Palmarès pays sur la période 2T2018 - 1T2019

Exportations

Pays	millions d'euros		
	valeur	%	rang
			antérieur*
Allemagne	3 126	15,7	1
Royaume-Uni	1 987	9,9	3
Espagne	1 705	8,5	5
Belgique	1 688	8,4	2
Italie	1 611	8,1	4
Etats-Unis d Amérique	883	4,4	6
Pologne	780	3,9	7
Irlande	584	2,9	8
Pays-Bas	536	2,7	10
Chine	503	2,5	9
Singapour	421	2,1	12
République tchèque	413	2,1	11
Danemark	311	1,6	14
Roumanie	304	1,5	17
Portugal	274	1,4	18
Autres	4 852	24,3	
Total	19 977	100	

* période 2T2017 - 1T2018

Importations

Pays	millions d'euros		
	valeur	%	rang
			antérieur*
Allemagne	3 547	18,4	1
Italie	2 884	14,9	2
Espagne	1 467	7,6	5
Chine	1 371	7,1	3
Irlande	1 087	5,6	4
Belgique	976	5,0	6
Royaume-Uni	919	4,8	8
Pays-Bas	879	4,5	7
Pologne	698	3,6	10
Etats-Unis d Amérique	672	3,5	9
Suède	439	2,3	11
Portugal	346	1,8	15
Japon	272	1,4	12
République tchèque	269	1,4	14
Tunisie	240	1,2	19
Autres	3 265	16,9	
Total	19 331	100	

* période 2T2017 - 1T2018





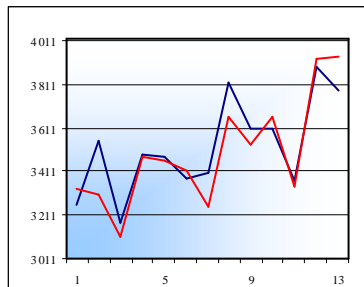
pays

Evolution des échanges au cours des 13 derniers trimestres (1T2016 - 2T2018)

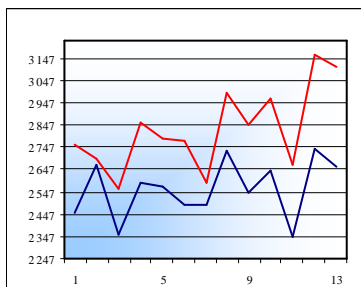
données en millions d'euros

— export — import

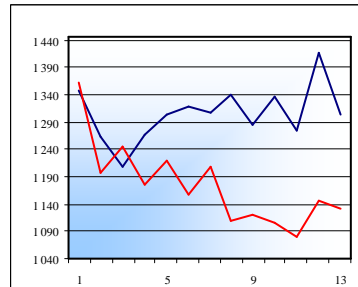
UE



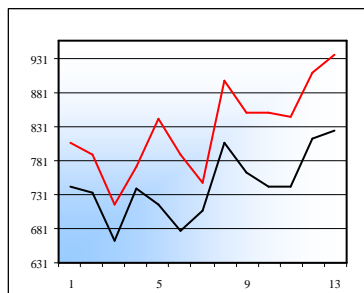
Zone euro



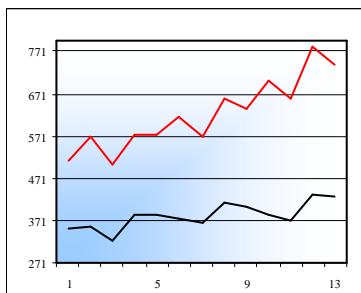
Pays tiers



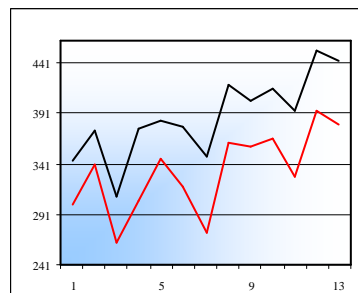
Allemagne



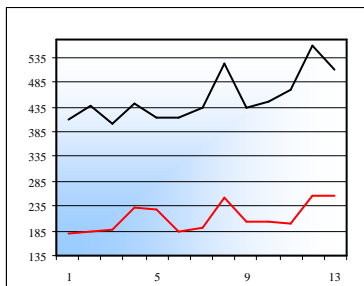
Italie



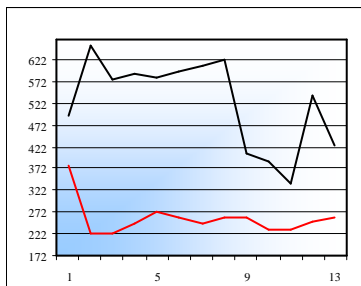
Espagne



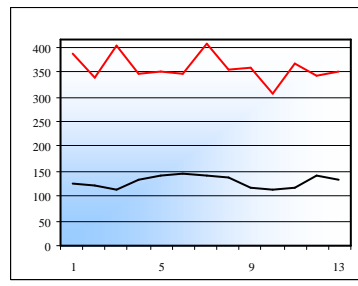
Royaume-Uni



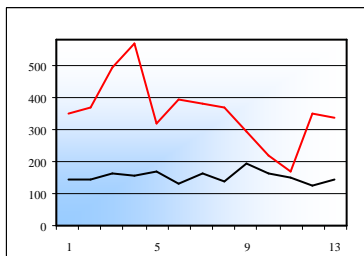
Belgique



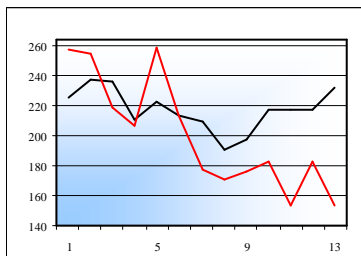
Chine



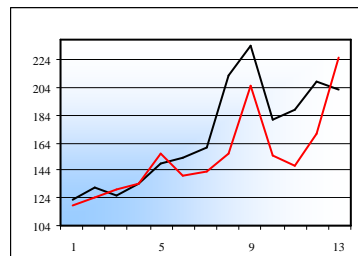
Irlande



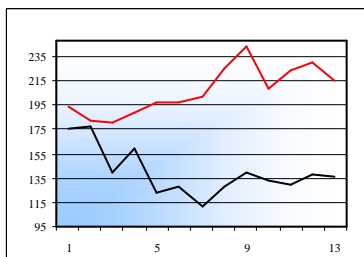
Etats-Unis d Amérique



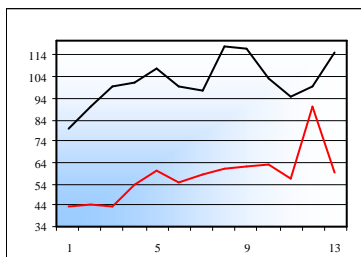
Pologne



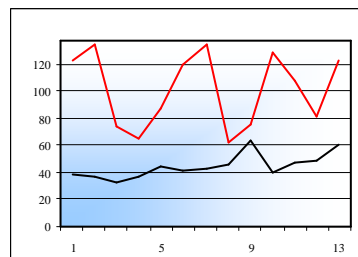
Pays-Bas

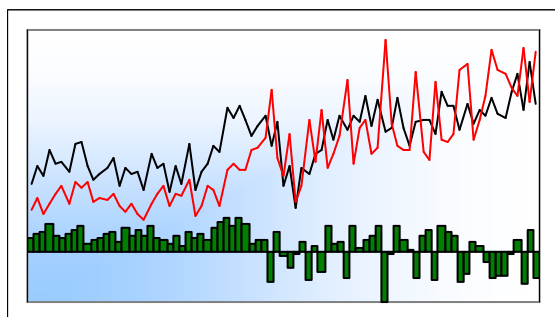


République tchèque

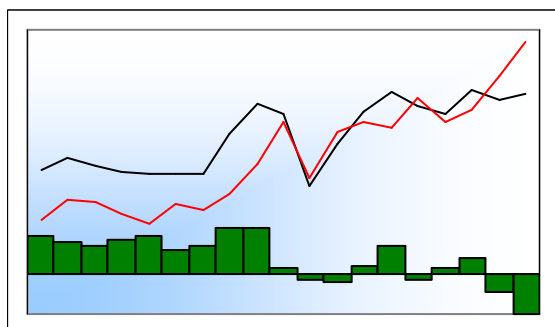


Suède





	Export	Import	Solde
1T1999	157	134	23
1T2018	237	241	-4
2T2018	254	234	20
3T2018	222	276	-55
4T2018	264	230	35
1T2019	227	272	-45



	Export	Import	Solde
2013	848	872	-24
2014	826	806	20
2015	890	837	53
2016	864	928	-64
2017	882	1 020	-138
2018	977	981	-4

► Structure des échanges par produits et zones

Nomenclature agrégée A17 et A38	1T2019			2T2018 - 1T2019		
	export	import	solde	export	import	solde
AZ Produits agricoles, sylvicoles et piscicoles	9	8	1	30	24	5
DE Hydrocarbures	1	4	-2	6	16	-11
C1 Produits des IAA	46	13	33	200	48	152
C2 Produits pétroliers raffinés et coke	0	0	0	0	1	-1
C3 Equipements	93	85	8	410	346	64
C4 Matériels de transport	20	23	-2	73	83	-9
C5 Autres produits industriels	56	138	-82	236	492	-256
<i>C1 à C5 = Industrie manufacturière</i>	215	259	-44	919	969	-51
ZZ Produits divers	1	1	0	13	2	11
Ensemble CAF/FAB hors matériel militaire	227	272	-45	967	1 012	-45
UE	150	202	-51	582	718	-135
dont Zone euro	112	133	-21	420	534	-114
Europe hors UE	16	16	0	68	58	10
Afrique	6	3	3	56	13	43
Amérique	31	12	19	123	45	78
Proche et Moyen Orient	7	2	5	37	9	28
Asie	16	34	-17	99	153	-54
Divers	0	4	-4	2	17	-15

millions d'euros



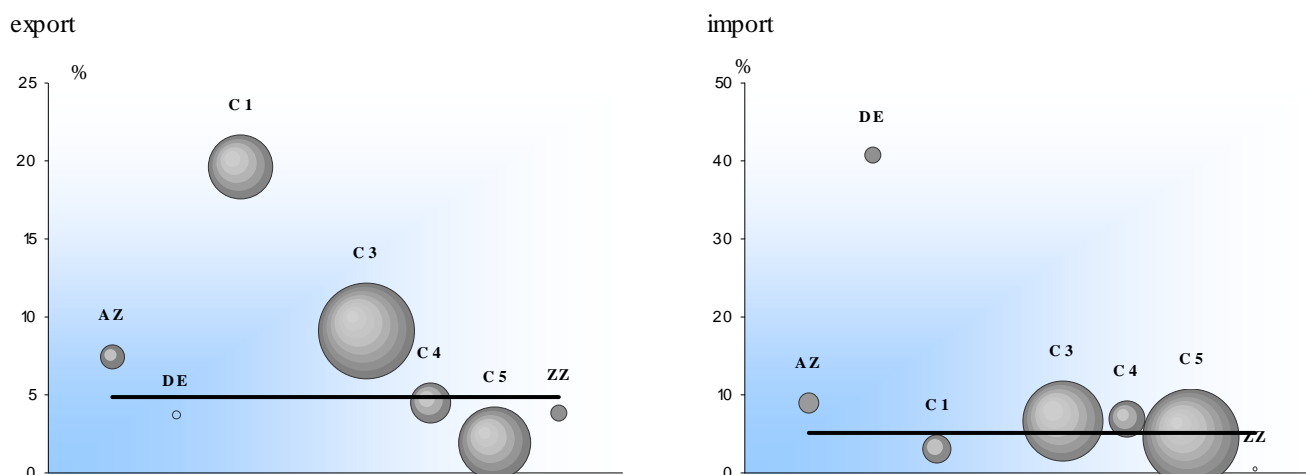


► Poids du département dans les échanges commerciaux de la région - période 2T2018 - 1T2019

poids global — part du département dans le commerce global de la région 4,8 % à l'export, 5,2 % à l'import.
 poids par CPA ○ part du département dans le commerce de la région pour un produit particulier, par exemple 19,6 % des exportations de produits des IAA (C1) de la région.

L'aire de chaque cercle représente la part de la Nomenclature Agrégée considérée dans les échanges du département. Ainsi, l'aire du cercle <Produits des IAA> (C1) figure 20,7 % des exportations du département, celle du cercle <Matériels de transport> (C4), 7,6 %

Le graphique met donc en évidence les spécificités départementales selon une approche de type "point fort - point faible"



AZ Produits agricoles, sylvicoles, de la pêche et de l'aquaculture
 DE Hydrocarbures naturels
 C1 Produits des IAA
 C2 Produits pétroliers raffinés et coke
 C3 Equipements mécaniques, matériel électrique, électronique et optique
 C4 Matériels de transport
 C5 Autres produits industrie
 ZZ Produits divers

► Palmarès produits sur la période 2T2018 - 1T2019

Exportations	millions d'euros		
Nomenclature agrégée A129	valeur	%	rang antérieur*
Machines et équipements d'usage général	204	21,1	1
Appareils de mesure, d'essai et de navigation	87	9,0	8
Boissons	82	8,5	3
Produits alimentaires divers	71	7,3	4
Produits en caoutchouc	69	7,1	2
Matériel électrique	63	6,5	5
Ouvrages en métaux (coutellerie, outils, quincaillerie)	56	5,8	6
Équipements pour automobiles	45	4,6	7
Produits de la culture et de l'élevage	27	2,8	10
Produits laitiers et glaces	26	2,7	9
Produits de la construction aéronautique et spatiale	23	2,4	12
Composants et cartes électroniques	16	1,6	11
Produits à base de fruits et légumes, y compris produits transformés	14	1,5	15
Produits sidérurgiques et de première transformation	13	1,4	13
Produits en plastique	12	1,3	17
autres	159	16,4	
Total	967	100	

* période 2T2017 - 1T2018

Importations	millions d'euros		
Nomenclature agrégée A129	valeur	%	rang antérieur*
Produits chimiques de base, produits azotés, engrais	124	12,3	1
Machines et équipements d'usage général	94	9,3	3
Appareils ménagers	94	9,2	2
Ouvrages en métaux (coutellerie, outils, quincaillerie)	91	9,0	4
Matériel électrique	56	5,5	5
Produits chimiques divers	44	4,3	9
Produits de la construction automobile	38	3,7	8
Métaux non ferreux	37	3,7	7
Meubles	31	3,0	6
Machines-outils	26	2,5	12
Matériel ferroviaire roulant	25	2,5	21
Produits en plastique	25	2,4	11
Produits de la culture et de l'élevage	23	2,3	16
Produits sidérurgiques et de première transformation	23	2,3	10
Composants et cartes électroniques	21	2,1	14
autres	261	25,8	
Total	1 012	100	

* période 2T2017 - 1T2018





Cher

► Poids du département dans les échanges commerciaux de la région sur la période 2T2018 - 1T2019

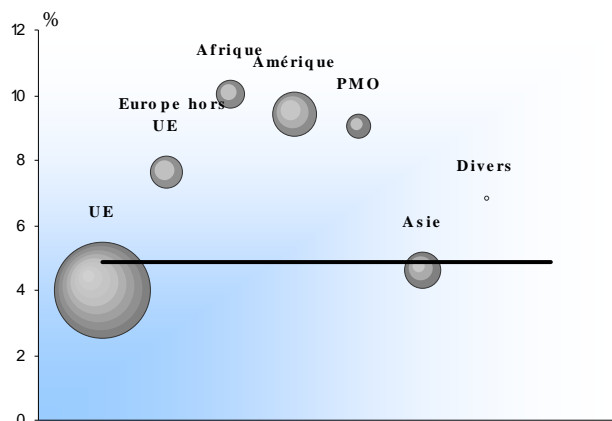
poids global —
poids par CPA ○

part du département dans le commerce global de la région 4,8 % à l'export, 5,2 % à l'import.
part du département dans le commerce de la région pour une zone particulière, par exemple 10 % des exportations de la région vers l'Afrique.

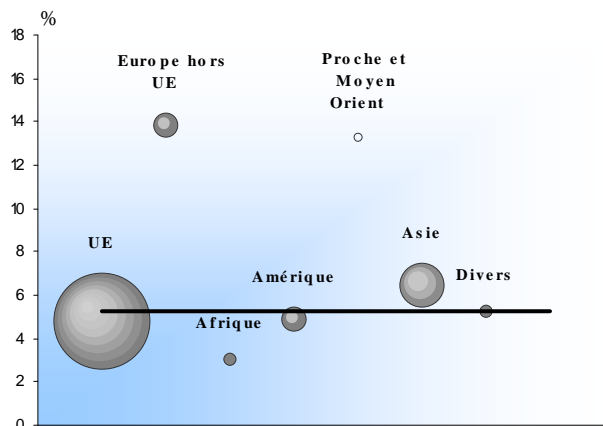
L'aire de chaque cercle représente la part de la zone considérée dans les échanges du département. Ainsi, l'aire du cercle <Afrique> figure 5,8 % des exportations du département, celle du cercle <Asie>, 10,2 %

Le graphique met donc en évidence les spécificités départementales selon une approche de type "point fort - point faible"

export



import



► Palmarès produits sur la période 2T2018 - 1T2019

Exportations *millions d'euros*

Nomenclature agrégée A129	valeur % rang		
			antérieur*
Etats-Unis d Amérique	99	10,3	1
Allemagne	98	10,1	3
Italie	94	9,7	2
Royaume-Uni	93	9,6	4
Belgique	70	7,3	5
Espagne	50	5,1	6
Pays-Bas	38	3,9	7
Slovaquie	34	3,5	8
Egypte	31	3,2	28
Singapour	28	2,9	16
Suisse	21	2,2	9
Turquie	21	2,1	10
Pologne	19	1,9	11
Thaïlande	16	1,7	29
Emirats Arabes Unis	15	1,6	15

autres 241 24,9
Total 967 100

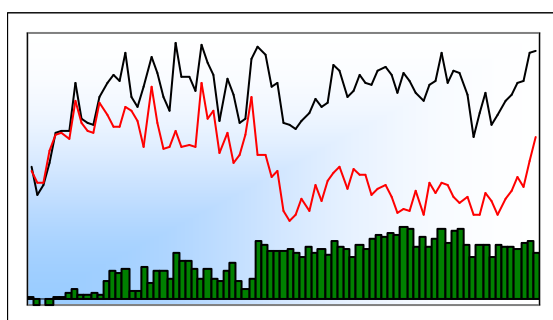
* période 2T2017 - 1T2018

Importations *millions d'euros*

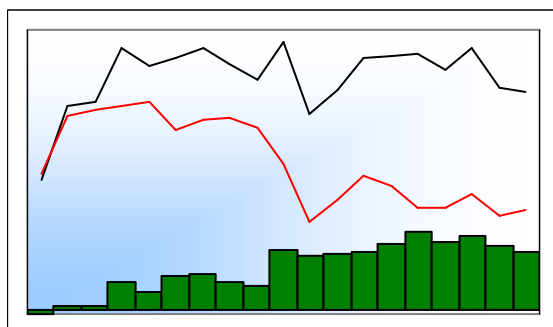
Nomenclature agrégée A129	valeur % rang		
			antérieur*
Allemagne	196	20,3	1
Chine	118	11,7	3
Italie	116	11,5	2
Suède	96	9,5	4
Belgique	88	8,7	5
Espagne	56	5,5	6
Turquie	33	3,2	9
Royaume-Uni	32	3,1	8
Etats-Unis d Amérique	30	2,9	10
Pays-Bas	24	2,3	12
Pologne	22	2,2	11
Autriche	16	1,6	15
Portugal	16	1,6	14
Retour France	14	1,4	13
Roumanie	13	1,3	7

autres 141 13,9
Total 1 012 100

* période 2T2017 - 1T2018



	Export	Import	Solde
1T1999	669	657	12
1T2018	885	595	290
2T2018	924	639	285
3T2018	928	609	319
4T2018	1 014	691	323
1T2019	1 020	761	259



	Export	Import	Solde
2013	3 768	2 272	1 496
2014	3 610	2 284	1 327
2015	3 832	2 409	1 423
2016	3 441	2 202	1 239
2017	3 391	2 260	1 131
2018	3 751	2 533	1 217

► Structure des échanges par produits et zones

Nomenclature agrégée A17 et A38	1T2019			2T2018 - 1T2019		
	export	import	solde	export	import	solde
AZ Produits agricoles, sylvicoles et piscicoles	44	8	37	114	25	89
DE Hydrocarbures	23	3	20	88	10	79
C1 Produits des IAA	26	18	8	102	73	29
C2 Produits pétroliers raffinés et coke	0	2	-2	1	7	-6
C3 Equipements	144	154	-10	561	564	-3
C4 Matériels de transport	67	59	8	243	118	125
C5 Autres produits industriels	713	508	205	2 763	1 873	889
<i>C1 à C5 = Industrie manufacturière</i>	949	740	209	3 669	2 635	1 034
ZZ Produits divers	3	10	-7	13	30	-16
Ensemble CAF/FAB hors matériel militaire	1 020	761	259	3 885	2 699	1 186
UE	826	625	200	3 095	2 231	864
dont Zone euro	574	480	94	2 160	1 741	419
Europe hors UE	54	19	35	211	80	131
Afrique	23	6	17	94	24	70
Amérique	43	14	29	164	55	108
Proche et Moyen Orient	11	3	7	44	8	36
Asie	63	81	-18	275	255	20
Divers	1	12	-12	3	46	-43



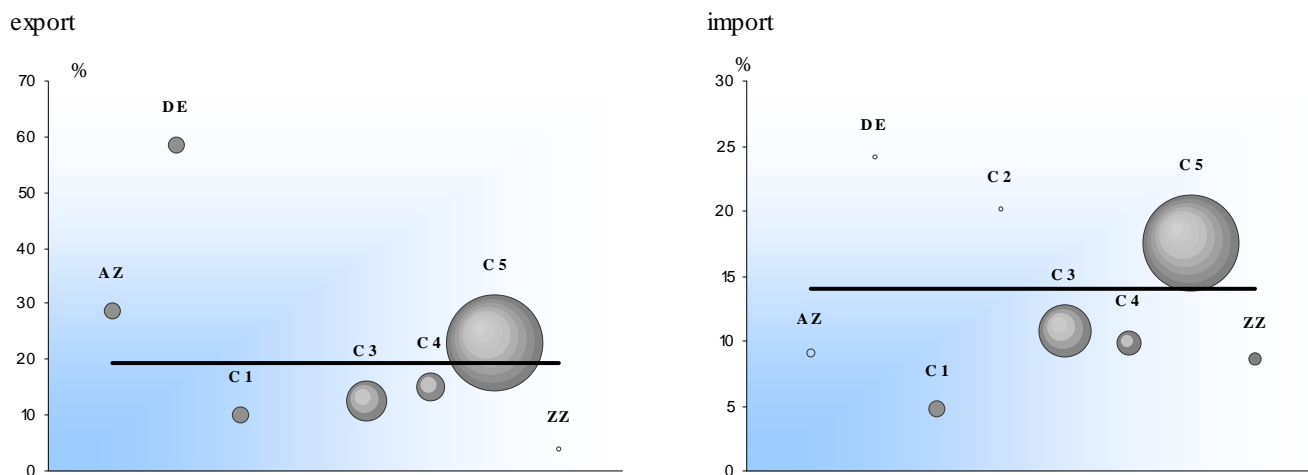
► Poids du département dans les échanges commerciaux de la région - période 2T2018 - 1T2019

poids global —
poids par CPA ○

part du département dans le commerce global de la région 19,4 % à l'export, 14 % à l'import.
part du département dans le commerce de la région pour un produit particulier, par exemple
10 % des exportations de produits des IAA (C1) de la région.

L'aire de chaque cercle représente la part de la Nomenclature Agrégée considérée dans les échanges du département. Ainsi, l'aire du cercle <Produits des IAA> (C1) figure 2,6 % des exportations du département, celle du cercle <Matériels de transport> (C4), 6,2 %

Le graphique met donc en évidence les spécificités départementales selon une approche de type "point fort - point faible"



AZ Produits agricoles, sylvicoles, de la pêche et de l'aquaculture C1 Produits des IAA
DE Hydrocarbures naturels C2 Produits pétroliers raffinés et coke C3 Equipements mécaniques, matériel électrique, électronique et optique C5 Autres produits industrie
C4 Matériels de transport ZZ Produits divers

► Palmarès produits sur la période 2T2018 - 1T2019

Exportations *millions d'euros*

Nomenclature agrégée A129	valeur	%	rang antérieur*
Produits pharmaceutiques	1 455	37,5	1
Parfums, cosmétiques et produits d'entretien	712	18,3	2
Produits en plastique	214	5,5	3
Équipements pour automobiles	209	5,4	4
Appareils ménagers	193	5,0	5
Matériel électrique	154	4,0	6
Machines et équipements d'usage général	133	3,4	7
Produits de la culture et de l'élevage	113	2,9	8
Déchets industriels	88	2,3	9
Instruments à usage médical, optique et dentaire	61	1,6	13
Produits chimiques divers	53	1,4	10
Produits chimiques de base, produits azotés, r	48	1,2	11
Machines diverses d'usage spécifique	45	1,2	12
Articles de joaillerie et bijouterie, instrument	40	1,0	14
Ouvrages en métaux (coutellerie, outils, quin	37	0,9	17

autres 331 8,5
Total 3 885 100

* période 2T2017 - 1T2018

Importations *millions d'euros*

Nomenclature agrégée A129	valeur	%	rang antérieur*
Produits pharmaceutiques	384	14,2	1
Produits chimiques de base, produits azotés, r	269	10,0	2
Produits en plastique	199	7,4	3
Métaux non ferreux	182	6,7	4
Produits chimiques divers	166	6,2	9
Appareils ménagers	146	5,4	5
Machines et équipements d'usage général	138	5,1	7
Matériel électrique	135	5,0	6
Ouvrages en métaux (coutellerie, outils, quin	125	4,6	8
Produits de la construction automobile	90	3,3	15
Parfums, cosmétiques et produits d'entretien	86	3,2	22
Verre et articles en verre	66	2,4	10
Machines diverses d'usage spécifique	61	2,3	11
Articles en papier ou en carton	50	1,9	13
Machines agricoles et forestières	46	1,7	16

autres 556 20,6
Total 2 699 100

* période 2T2017 - 1T2018



Eure-et-Loir

► Poids du département dans les échanges commerciaux de la région sur la période 2T2018 - 1T2019

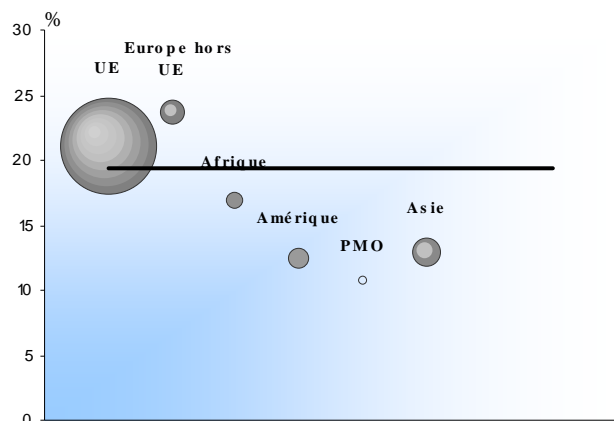
poids global —
poids par CPA ○

part du département dans le commerce global de la région 19,4 % à l'export, 13,9 % à l'import.
part du département dans le commerce de la région pour une zone particulière, par exemple 16,9 % des exportations de la région vers l'Afrique.

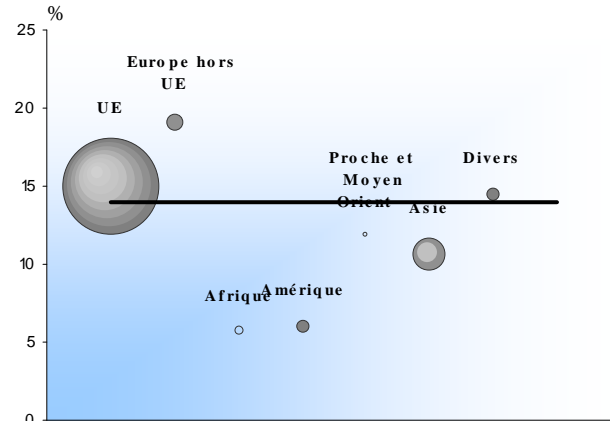
L'aire de chaque cercle représente la part de la zone considérée dans les échanges du département. Ainsi, l'aire du cercle <Afrique> figure 2,4 % des exportations du département, celle du cercle <Asie>, 7,1 %

Le graphique met donc en évidence les spécificités départementales selon une approche de type "point fort - point faible"

export



import



► Palmarès produits sur la période 2T2018 - 1T2019

Exportations *millions d'euros*

Nomenclature agrégée A129	valeur % rang		
	antérieur*		
Allemagne	879	22,6	1
Espagne	512	13,2	2
Royaume-Uni	288	7,4	4
Italie	231	5,9	3
Danemark	211	5,4	5
Belgique	155	4,0	7
Pays-Bas	148	3,8	6
Pologne	136	3,5	8
Etats-Unis d Amérique	104	2,7	9
Chine	93	2,4	10
Russie	85	2,2	11
Roumanie	75	1,9	15
Suède	71	1,8	12
République tchèque	65	1,7	14
Hongrie	64	1,6	13

autres 768 19,8
Total 3 885 100

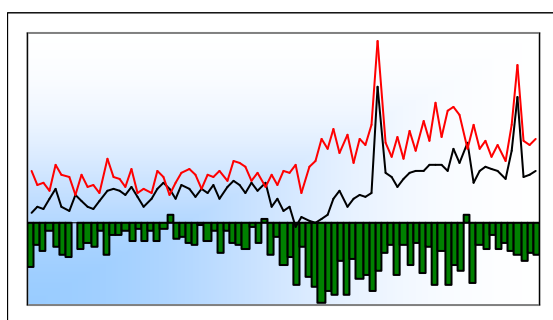
* période 2T2017 - 1T2018

Importations *millions d'euros*

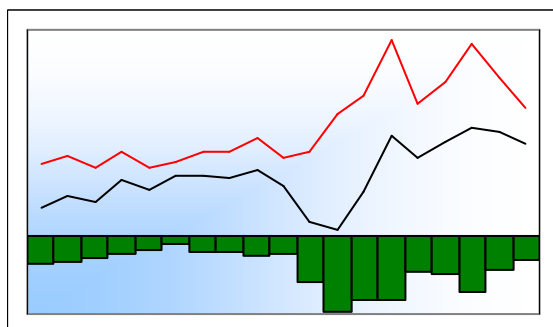
Nomenclature agrégée A129	valeur % rang		
	antérieur*		
Allemagne	544	14,0	1
Italie	284	10,5	2
Irlande	249	9,2	3
Belgique	185	6,9	4
Chine	158	5,8	5
Espagne	127	4,7	8
Danemark	127	4,7	9
Pays-Bas	119	4,4	7
Pologne	113	4,2	10
Royaume-Uni	111	4,1	6
Slovaquie	69	2,5	11
Hongrie	68	2,5	12
Etats-Unis d Amérique	44	1,6	13
Retour France	42	1,6	14
Portugal	40	1,5	24

autres 419 15,5
Total 2 699 100

* période 2T2017 - 1T2018



	Export	Import	Solde
1T1999	180	274	-95
1T2018	318	378	-60
2T2018	439	510	-71
3T2018	258	340	-82
4T2018	267	333	-66
1T2019	276	345	-69



	Export	Import	Solde
2013	1 023	1 295	-272
2014	1 104	1 403	-299
2015	1 173	1 598	-426
2016	1 150	1 421	-270
2017	1 089	1 273	-184
2018	1 281	1 560	-279

► Structure des échanges par produits et zones

Nomenclature agrégée A17 et A38	1T2019			2T2018 - 1T2019		
	export	import	solde	export	import	solde
AZ Produits agricoles, sylvicoles et piscicoles	3	4	0	15	26	-11
DE Hydrocarbures	2	1	1	6	2	4
C1 Produits des IAA	21	12	9	77	52	25
C2 Produits pétroliers raffinés et coke	0	0	0	0	1	-1
C3 Equipements	59	35	23	218	162	56
C4 Matériels de transport	58	51	7	403	377	26
C5 Autres produits industriels	133	241	-108	519	901	-382
<i>C1 à C5 = Industrie manufacturière</i>	271	339	-68	1 217	1 493	-276
ZZ Produits divers	0	2	-2	1	6	-5
Ensemble CAF/FAB hors matériel militaire	276	345	-69	1 239	1 528	-288
UE	181	158	23	866	740	127
dont Zone euro	125	126	-1	665	653	12
Europe hors UE	12	10	2	38	39	-1
Afrique	28	46	-18	109	177	-68
Amérique	32	17	15	123	123	0
Proche et Moyen Orient	4	1	3	23	5	18
Asie	18	112	-93	77	434	-357
Divers	1	2	-2	3	10	-7

millions d'euros





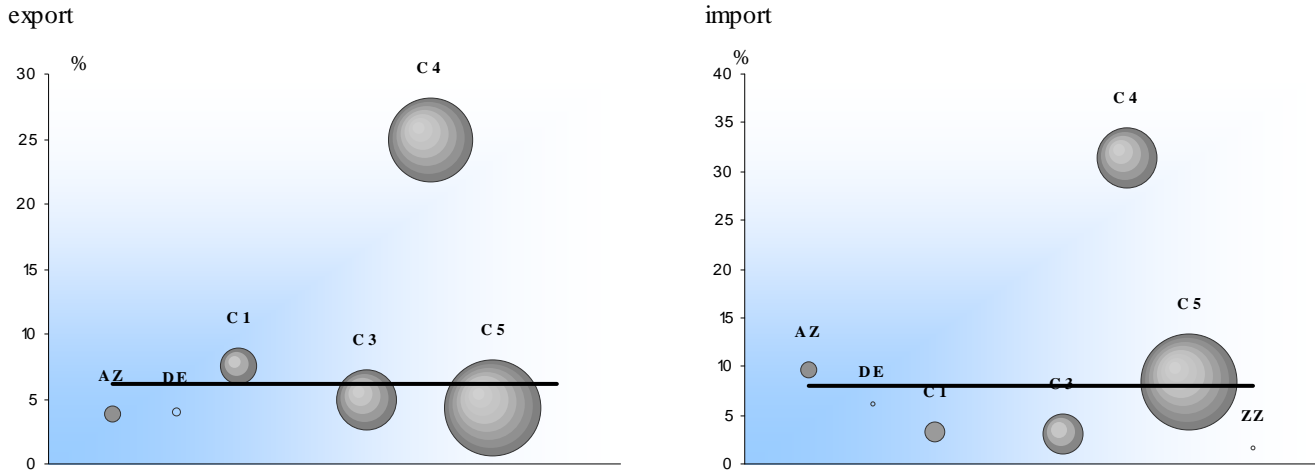
Indre

Poids du département dans les échanges commerciaux de la région - période 2T2018 - 1T2019

pois global — part du département dans le commerce global de la région 6,2 % à l'export, 7,9 % à l'import.
 pois par CPA ● part du département dans le commerce de la région pour un produit particulier, par exemple 7,5 % des exportations de produits des IAA (C1) de la région.

L'aire de chaque cercle représente la part de la Nomenclature Agrégée considérée dans les échanges du département. Ainsi, l'aire du cercle <Produits des IAA> (C1) figure 6,2 % des exportations du département, celle du cercle <Matériels de transport> (C4), 32,5 %

Le graphique met donc en évidence les spécificités départementales selon une approche de type "point fort - point faible"



- AZ Produits agricoles, sylvicoles, de la pêche et de l'aquaculture
- DE Hydrocarbures naturels
- C1 Produits des IAA
- C2 Produits pétroliers raffinés et coke
- C3 Equipements mécaniques, matériel électrique, électronique et optique
- C4 Matériels de transport
- C5 Autres produits industrie
- ZZ Produits divers

Palmarès produits sur la période 2T2018 - 1T2019

Exportations	millions d'euros		
	valeur	%	rang antérieur*
Nomenclature agrégée A129			
Produits de la construction aéronautique et sp	354	28,5	1
Produits pharmaceutiques	172	13,9	2
Machines et équipements d'usage général	126	10,1	3
Matériel électrique	79	6,3	8
Verre et articles en verre	65	5,2	5
Ouvrages en métaux (coutellerie, outils, quin	63	5,1	6
Équipements pour automobiles	47	3,8	4
Boissons	47	3,8	7
Produits de l'industrie textile	37	3,0	9
Produits en plastique	35	2,8	10
Instruments à usage médical, optique et dent	28	2,2	12
Produits chimiques divers	23	1,9	11
Cuir, bagages et chaussures	17	1,3	16
Meubles	16	1,3	14
Produits chimiques de base, produits azotés, r	16	1,3	15
autres	116	9,3	
Total	1 239	100	

* période 2T2017 - 1T2018

Importations	millions d'euros		
	valeur	%	rang antérieur*
Nomenclature agrégée A129			
Produits de la construction aéronautique et sp	307	20,1	2
Cuir, bagages et chaussures	265	17,3	1
Articles d'habillement	171	11,2	3
Produits pharmaceutiques	102	6,7	4
Produits chimiques de base, produits azotés, r	64	4,2	5
Équipements pour automobiles	49	3,2	24
Matériel électrique	48	3,1	7
Machines et équipements d'usage général	47	3,1	6
Produits de l'industrie textile	47	3,1	13
Ouvrages en métaux (coutellerie, outils, quin	41	2,7	8
Meubles	31	2,0	11
Métaux non ferreux	30	2,0	9
Produits en plastique	29	1,9	14
Produits de la culture et de l'élevage	26	1,7	12
Produits chimiques divers	24	1,6	15
autres	248	16,2	
Total	1 528	100	

* période 2T2017 - 1T2018





Indre

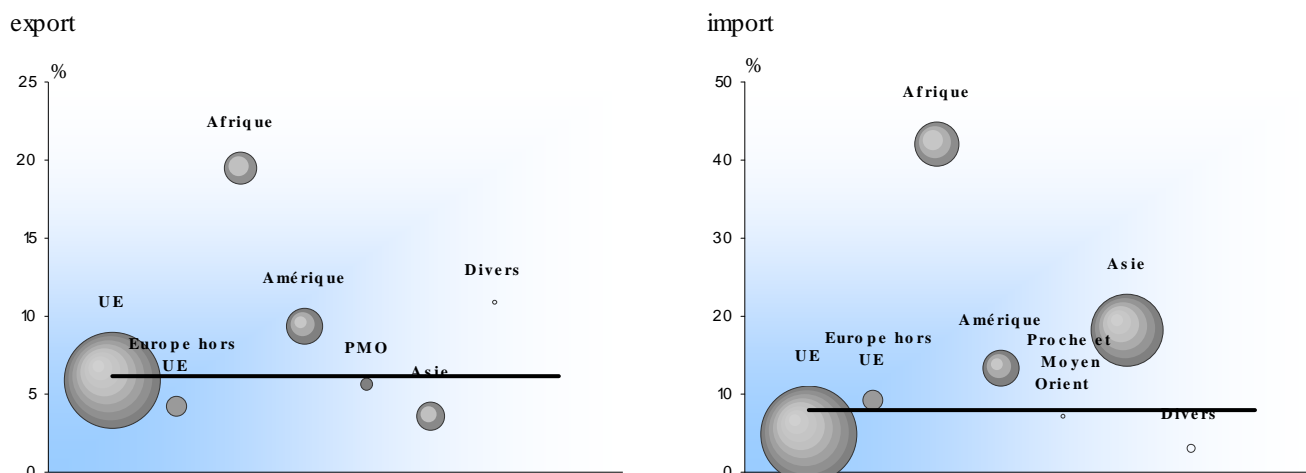
► Poids du département dans les échanges commerciaux de la région sur la période 2T2018 - 1T2019

poids global —
poids par CPA ○

part du département dans le commerce global de la région 6,2 % à l'export, 7,9 % à l'import.
part du département dans le commerce de la région pour une zone particulière, par exemple 19,5 % des exportations de la région vers l'Afrique.

L'aire de chaque cercle représente la part de la zone considérée dans les échanges du département. Ainsi, l'aire du cercle <Afrique> figure 8,8 % des exportations du département, celle du cercle <Asie>, 6,2 %

Le graphique met donc en évidence les spécificités départementales selon une approche de type "point fort - point faible"



► Palmarès produits sur la période 2T2018 - 1T2019

Exportations *millions d'euros*

Nomenclature agrégée A129	valeur	%	rang antérieur*
Allemagne	175	14,1	1
Royaume-Uni	130	10,5	2
Etats-Unis d Amérique	103	8,3	3
Lituanie	95	7,7	72
Portugal	91	7,3	20
Belgique	73	5,9	4
Espagne	71	5,7	5
Pays-Bas	66	5,4	7
Tunisie	61	4,9	13
Italie	53	4,3	8
République tchèque	28	2,3	10
Maroc	27	2,1	12
Suisse	20	1,6	16
Pologne	18	1,5	6
Chine	15	1,2	15

autres 213 17,2
Total 1 239 100

* période 2T2017 - 1T2018

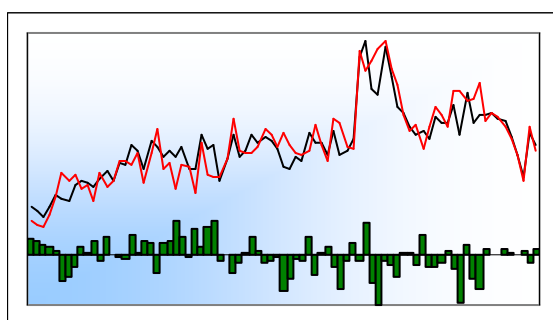
Importations *millions d'euros*

Nomenclature agrégée A129	valeur	%	rang antérieur*
Chine	221	17,8	1
Tunisie	164	10,8	4
Italie	124	8,1	2
Portugal	103	6,8	16
Etats-Unis d Amérique	96	6,3	3
Lituanie	94	6,2	92
Allemagne	87	5,7	6
Irlande	77	5,0	5
Espagne	60	3,9	7
Vietnam	60	3,9	8
Belgique	43	2,8	11
Bangladesh	42	2,7	12
Pays-Bas	41	2,7	10
Indonésie	28	1,8	17
Japon	25	1,7	13

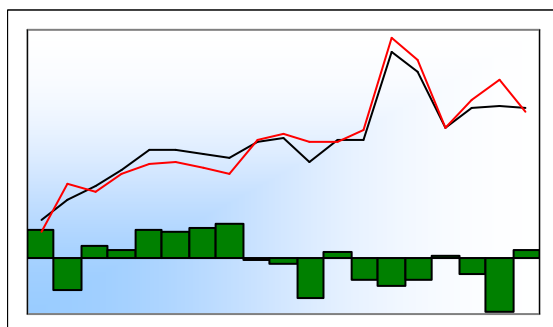
autres 261 17,1
Total 1 528 100

* période 2T2017 - 1T2018





	Export	Import	Solde
1T1999	425	353	72
1T2018	789	778	12
2T2018	694	690	4
3T2018	577	558	19
4T2018	804	840	-36
1T2019	741	711	30



	Export	Import	Solde
2013	4 186	4 374	-188
2014	3 226	3 219	7
2015	3 550	3 697	-148
2016	3 572	4 046	-474
2017	3 554	3 497	57
2018	2 865	2 866	-1

► Structure des échanges par produits et zones

Nomenclature agrégée A17 et A38	1T2019			2T2018 - 1T2019		
	export	import	solde	export	import	solde
AZ Produits agricoles, sylvicoles et piscicoles	8	11	-4	50	49	2
DE Hydrocarbures	8	1	7	27	2	26
C1 Produits des IAA	17	36	-19	72	149	-77
C2 Produits pétroliers raffinés et coke	0	0	0	1	1	0
C3 Equipements	191	148	43	760	578	182
C4 Matériels de transport	71	90	-19	310	320	-9
C5 Autres produits industriels	445	422	22	1 589	1 691	-102
<i>C1 à C5 = Industrie manufacturière</i>	724	696	28	2 734	2 739	-5
ZZ Produits divers	2	3	-1	5	9	-4
Ensemble CAF/FAB hors matériel militaire	741	711	30	2 817	2 799	18
UE	542	523	19	2 066	2 025	41
dont Zone euro	422	440	-19	1 636	1 658	-22
Europe hors UE	17	19	-2	61	67	-5
Afrique	31	17	15	116	65	50
Amérique	58	28	30	202	147	54
Proche et Moyen Orient	7	1	6	26	5	22
Asie	84	117	-33	340	466	-125
Divers	1	6	-5	6	25	-19

millions d'euros





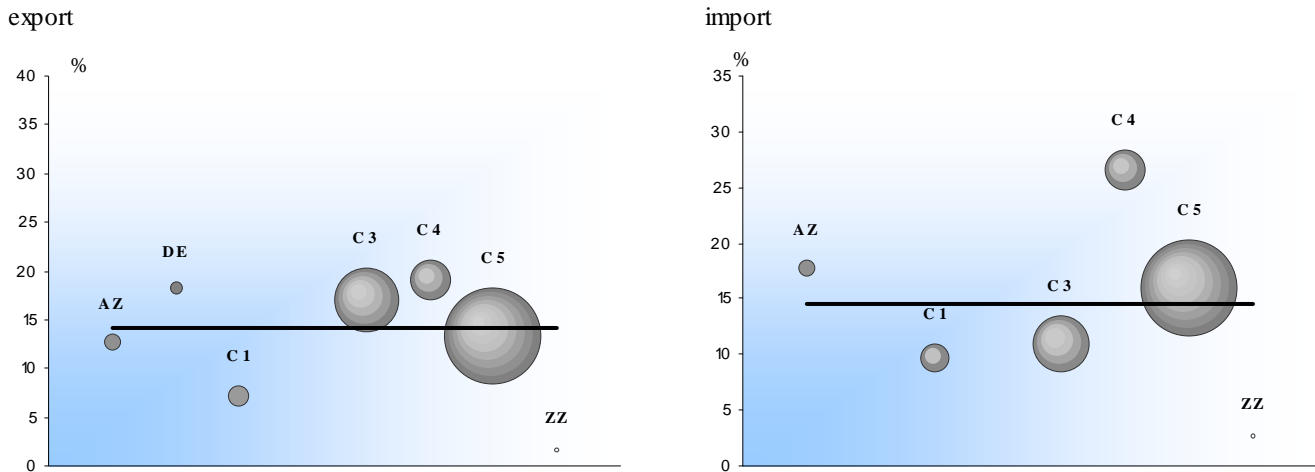
Indre-et-Loire

Poids du département dans les échanges commerciaux de la région - période 2T2018 - 1T2019

poids global — part du département dans le commerce global de la région 14,1 % à l'export, 14,5 % à l'import.
 poids par CPA ● part du département dans le commerce de la région pour un produit particulier, par exemple 7,1 % des exportations de produits des IAA (C1) de la région.

L'aire de chaque cercle représente la part de la Nomenclature Agrégée considérée dans les échanges du département. Ainsi, l'aire du cercle <Produits des IAA> (C1) figure 2,6 % des exportations du département, celle du cercle <Matériels de transport> (C4), 11 %

Le graphique met donc en évidence les spécificités départementales selon une approche de type "point fort - point faible"



- AZ Produits agricoles, sylvicoles, de la pêche et de l'aquaculture
- DE Hydrocarbures naturels
- C1 Produits des IAA
- C2 Produits pétroliers raffinés et coke
- C3 Equipements mécaniques, matériel électrique, électronique et optique
- C4 Matériels de transport
- C5 Autres produits industrie
- ZZ Produits divers

Palmarès produits sur la période 2T2018 - 1T2019

Exportations	millions d'euros		
	valeur	%	rang antérieur*
Nomenclature agrégée A129			
Produits pharmaceutiques	721	25,6	1
Machines et équipements d'usage général	410	14,6	2
Articles d'habillement	179	6,4	3
Cuir, bagages et chaussures	158	5,6	4
Composants et cartes électroniques	146	5,2	6
Équipements pour automobiles	138	4,9	5
Produits chimiques divers	132	4,7	10
Matériel électrique	101	3,6	11
Produits en caoutchouc	87	3,1	9
Matériel ferroviaire roulant	77	2,7	12
Pâte à papier, papier et carton	51	1,8	14
Produits de la culture et de l'élevage	49	1,8	8
Ouvrages en métaux (coutellerie, outils, quincaillerie)	44	1,5	13
Produits de la construction aéronautique et spatiale	43	1,5	16
Produits en plastique	40	1,4	7
autres	439	15,6	
Total	2 817	100	

* période 2T2017 - 1T2018

Importations	millions d'euros		
	valeur	%	rang antérieur*
Nomenclature agrégée A129			
Produits pharmaceutiques	380	13,6	1
Machines et équipements d'usage général	290	10,4	2
Produits chimiques de base, produits azotés, engrais	236	8,4	3
Produits chimiques divers	123	4,4	6
Articles d'habillement	117	4,2	7
Produits en plastique	104	3,7	4
Cuir, bagages et chaussures	101	3,6	5
Équipements pour automobiles	91	3,2	9
Instruments à usage médical, optique et dentaire	86	3,1	8
Ouvrages en métaux (coutellerie, outils, quincaillerie)	79	2,8	10
Matériel électrique	77	2,8	12
Produits sidérurgiques et de première transformation	75	2,7	11
Cycles et motocycles	70	2,5	14
Produits de la construction aéronautique et spatiale	70	2,5	17
Produits de la construction automobile	66	2,4	15
autres	835	29,8	
Total	2 799	100	

* période 2T2017 - 1T2018





Indre-et-Loire

► Poids du département dans les échanges commerciaux de la région sur la période 2T2018 - 1T2019

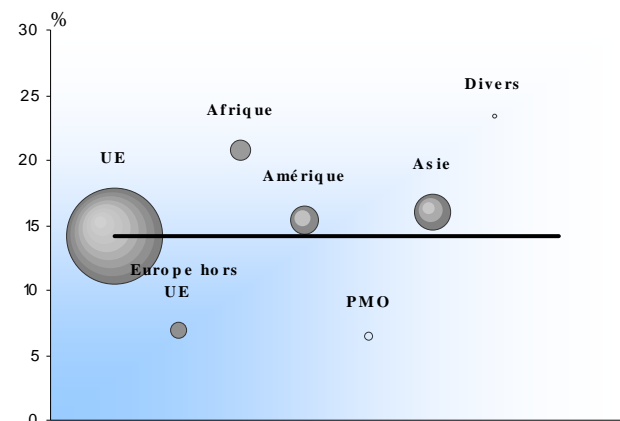
poids global —
poids par CPA ○

part du département dans le commerce global de la région 14,1 % à l'export, 14,4 % à l'import.
part du département dans le commerce de la région pour une zone particulière, par exemple 20,7 % des exportations de la région vers l'Afrique.

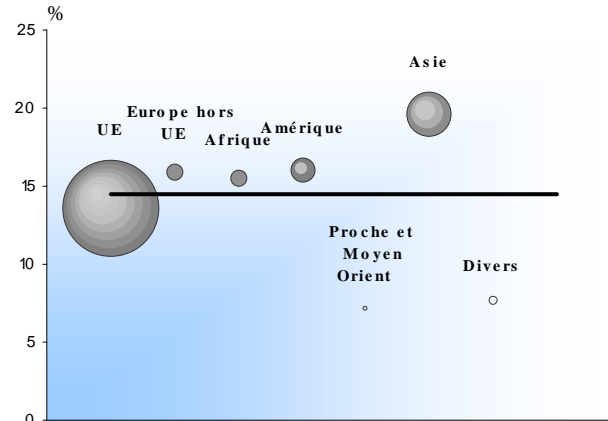
L'aire de chaque cercle représente la part de la zone considérée dans les échanges du département. Ainsi, l'aire du cercle <Afrique> figure 4,1 % des exportations du département, celle du cercle <Asie>, 12,1 %

Le graphique met donc en évidence les spécificités départementales selon une approche de type "point fort - point faible"

export



import



► Palmarès produits sur la période 2T2018 - 1T2019

Exportations *millions d'euros*

Nomenclature agrégée A129	valeur % rang		
	antérieur*		
Belgique	733	26,0	1
Allemagne	301	10,7	2
Italie	285	10,1	3
Royaume-Uni	193	6,9	4
Etats-Unis d Amérique	158	5,6	7
Espagne	126	4,5	6
Chine	125	4,4	5
Hong-Kong	93	3,3	8
Pays-Bas	75	2,7	9
Hongrie	58	2,1	11
Pologne	50	1,8	10
Maroc	47	1,7	12
Roumanie	35	1,2	18
République tchèque	33	1,2	14
Suède	32	1,1	13

autres 472 16,8
Total 2 817 100

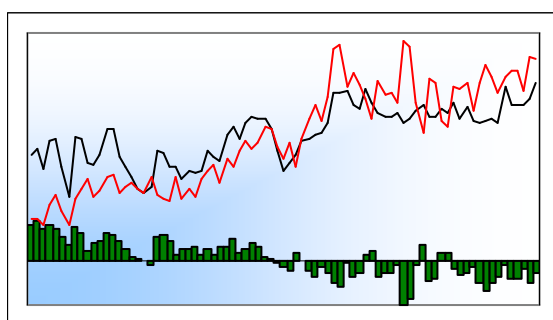
* période 2T2017 - 1T2018

Importations *millions d'euros*

Nomenclature agrégée A129	valeur % rang		
	antérieur*		
Allemagne	464	16,5	2
Chine	321	11,5	3
Irlande	308	11,0	1
Italie	291	10,4	4
Espagne	221	7,9	5
Belgique	157	5,6	6
Suède	145	5,2	8
Etats-Unis d Amérique	121	4,3	7
Royaume-Uni	74	2,7	12
Portugal	70	2,5	9
Pays-Bas	69	2,5	10
Pologne	58	2,1	11
Japon	49	1,7	14
Autriche	39	1,4	16
Maroc	32	1,1	15

autres 379 13,5
Total 2 799 100

* période 2T2017 - 1T2018



	Export	Import	Solde
1T1999	389	249	140
1T2018	495	570	-75
2T2018	499	571	-72
3T2018	495	530	-35
4T2018	510	600	-91
1T2019	544	596	-52



	Export	Import	Solde
2013	1 886	2 180	-293
2014	1 920	2 115	-195
2015	1 945	2 001	-55
2016	1 882	2 110	-228
2017	1 921	2 227	-307
2018	1 999	2 272	-273

► Structure des échanges par produits et zones

Nomenclature agrégée A17 et A38	1T2019			2T2018 - 1T2019		
	export	import	solde	export	import	solde
AZ Produits agricoles, sylvicoles et piscicoles	12	7	4	44	29	15
DE Hydrocarbures	4	0	3	12	2	10
C1 Produits des IAA	47	25	22	187	102	85
C2 Produits pétroliers raffinés et coke	0	3	-3	0	10	-10
C3 Equipements	130	149	-19	504	561	-58
C4 Matériels de transport	31	19	12	123	86	37
C5 Autres produits industriels	318	391	-73	1 168	1 502	-334
<i>C1 à C5 = Industrie manufacturière</i>	527	587	-60	1 982	2 262	-280
ZZ Produits divers	1	1	0	10	6	5
Ensemble CAF/FAB hors matériel militaire	544	596	-52	2 048	2 298	-250
UE	390	459	-69	1 437	1 768	-331
dont Zone euro	252	372	-120	931	1 436	-505
Europe hors UE	11	23	-12	50	69	-19
Afrique	7	5	2	34	13	21
Amérique	30	17	14	135	57	78
Proche et Moyen Orient	8	8	0	28	28	-0
Asie	97	78	19	362	336	26
Divers	1	6	-6	3	26	-23



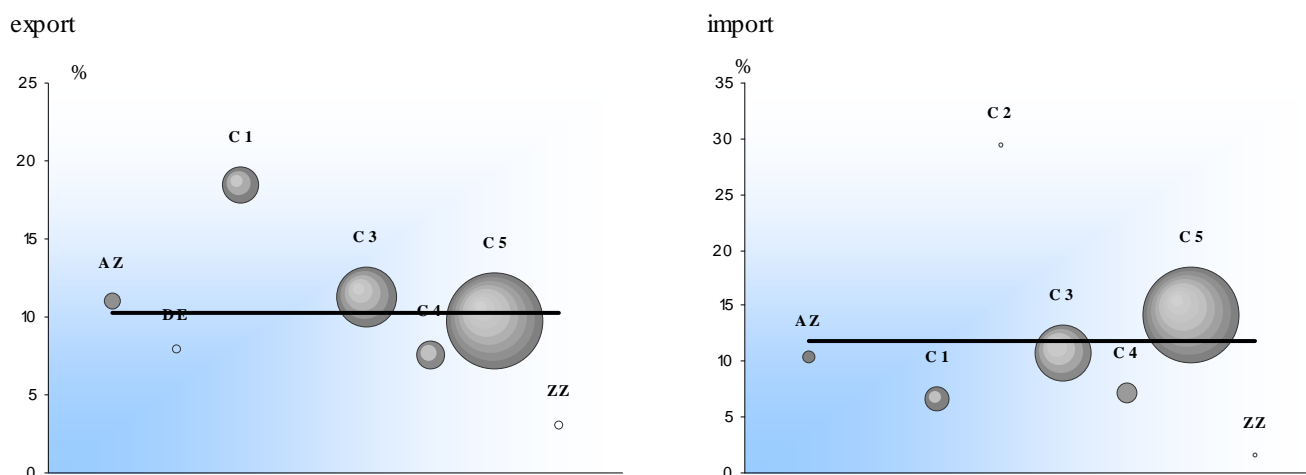
Loir-et-Cher

► Poids du département dans les échanges commerciaux de la région - période 2T2018 - 1T2019

poids global — part du département dans le commerce global de la région 10,3 % à l'export, 11,9 % à l'import.
 poids par CPA ○ part du département dans le commerce de la région pour un produit particulier, par exemple
 18,4 % des exportations de produits des IAA (C1) de la région.

L'aire de chaque cercle représente la part de la Nomenclature Agrégée considérée dans les échanges du département. Ainsi, l'aire du cercle <Produits des IAA> (C1) figure 9,2 % des exportations du département, celle du cercle <Matériels de transport> (C4), 6 %

Le graphique met donc en évidence les spécificités départementales selon une approche de type "point fort - point faible"



AZ Produits agricoles, sylvicoles, de la pêche et de l'aquaculture
 DE Hydrocarbures naturels
 C1 Produits des IAA
 C2 Produits pétroliers raffinés et coke
 C3 Equipements mécaniques, matériel électrique, électronique et optique
 C4 Matériels de transport
 C5 Autres produits industrie
 ZZ Produits divers

► Palmarès produits sur la période 2T2018 - 1T2019

Exportations *millions d'euros*

Nomenclature agrégée A129 *valeur % rang*
*antérieur**

Cuir, bagages et chaussures	349	17,0	2
Machines et équipements d'usage général	290	14,2	1
Parfums, cosmétiques et produits d'entretien	220	10,7	3
Produits pharmaceutiques	155	7,5	5
Articles d'habillement	146	7,1	4
Appareils de mesure, d'essai et de navigation	104	5,1	6
Équipements pour automobiles	89	4,3	9
Ouvrages en métaux (coutellerie, outils, quincaillerie)	77	3,8	7
Produits chimiques divers	50	2,5	10
Matériel électrique	49	2,4	8
Produits à base de fruits et légumes, y compris produits transformés	48	2,3	15
Produits de boulangerie-pâtisserie et pâtes alimentaires	47	2,3	12
Produits en plastique	46	2,2	11
Produits de la culture et de l'élevage	43	2,1	14
Boissons	36	1,8	13

autres 298 14,5
Total 2 048 100

* période 2T2017 - 1T2018

Importations *millions d'euros*

Nomenclature agrégée A129 *valeur % rang*
*antérieur**

Machines et équipements d'usage général	305	13,3	3
Cuir, bagages et chaussures	302	13,1	1
Produits chimiques divers	218	9,5	2
Produits chimiques de base, produits azotés, engrais	155	6,7	4
Articles d'habillement	106	4,6	9
Instruments à usage médical, optique et dentaire	88	3,8	8
Matériel électrique	86	3,7	5
Produits en caoutchouc	77	3,4	7
Meubles	77	3,3	6
Produits en plastique	73	3,2	10
Produits pharmaceutiques	71	3,1	12
Ouvrages en métaux (coutellerie, outils, quincaillerie)	64	2,8	11
Verre et articles en verre	51	2,2	14
Machines diverses d'usage spécifique	45	1,9	17
Produits de l'industrie textile	44	1,9	16

autres 536 23,3
Total 2 298 100

* période 2T2017 - 1T2018



Loir-et-Cher

► Poids du département dans les échanges commerciaux de la région sur la période 2T2018 - 1T2019

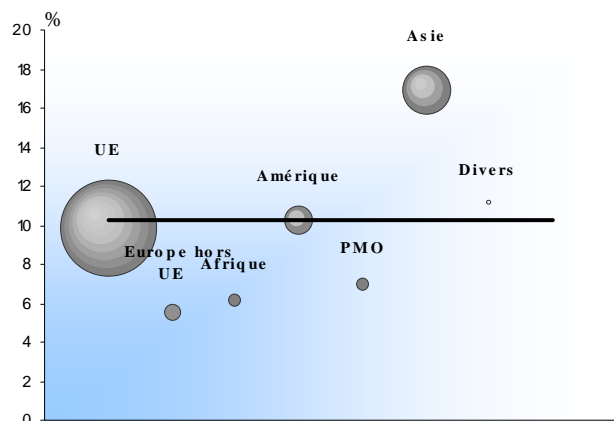
poids global —
poids par CPA ○

part du département dans le commerce global de la région 10,3 % à l'export, 11,9 % à l'import.
part du département dans le commerce de la région pour une zone particulière, par exemple 6,1 % des exportations de la région vers l'Afrique.

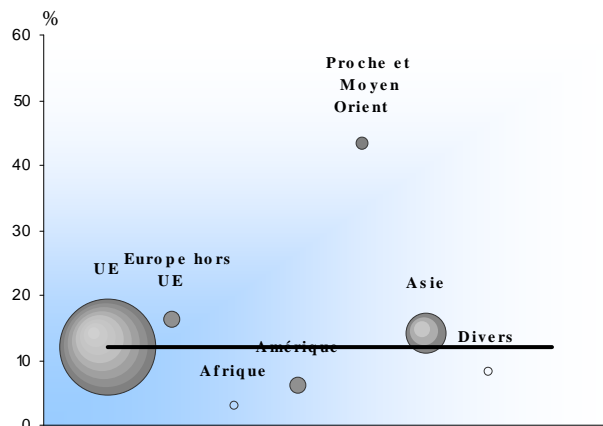
L'aire de chaque cercle représente la part de la zone considérée dans les échanges du département. Ainsi, l'aire du cercle <Afrique> figure 1,7 % des exportations du département, celle du cercle <Asie>, 17,7 %

Le graphique met donc en évidence les spécificités départementales selon une approche de type "point fort - point faible"

export



import



► Palmarès produits sur la période 2T2018 - 1T2019

Exportations *millions d'euros*

Nomenclature agrégée A129 valeur % rang
antérieur*

Allemagne	378	18,4	1
Royaume-Uni	313	15,3	2
Italie	176	8,6	4
Espagne	154	7,5	3
Belgique	107	5,2	5
Etats-Unis d Amérique	93	4,5	6
Hong-Kong	90	4,4	9
Roumanie	88	4,3	11
Corée du Sud	71	3,5	10
Pologne	52	2,5	12
Pays-Bas	37	1,8	13
Chine	37	1,8	8
Australie	34	1,7	14
Macao	34	1,6	15
Canada	26	1,3	20

autres 359 17,5

Total 2 048 100

* période 2T2017 - 1T2018

Importations *millions d'euros*

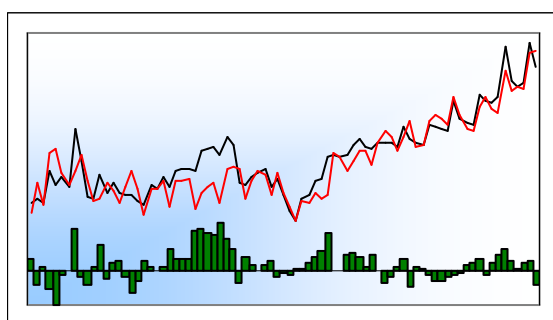
Nomenclature agrégée A129 valeur % rang
antérieur*

Italie	606	29,6	1
Allemagne	363	15,8	2
Chine	159	6,9	4
Espagne	147	6,4	3
Pays-Bas	113	4,9	6
Belgique	101	4,4	5
Roumanie	86	3,7	8
Royaume-Uni	68	3,0	7
Japon	59	2,6	12
Thaïlande	57	2,5	13
Suède	57	2,5	17
Turquie	49	2,1	15
Etats-Unis d Amérique	47	2,1	10
Pologne	47	2,1	11
République tchèque	47	2,1	9

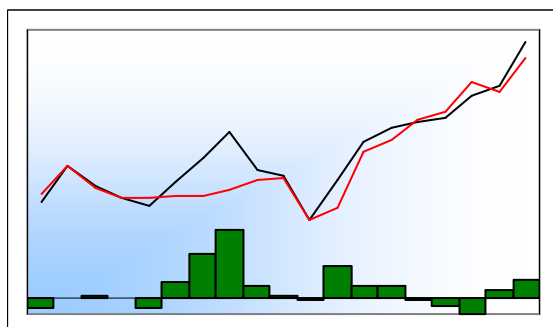
autres 290 12,6

Total 2 298 100

* période 2T2017 - 1T2018



	Export	Import	Solde
1T1999	1 263	1 181	82
1T2018	2 169	2 095	74
2T2018	2 129	2 123	6
3T2018	2 163	2 105	58
4T2018	2 455	2 378	76
1T2019	2 275	2 388	-113



	Export	Import	Solde
2013	6 929	6 967	-37
2014	6 980	7 107	-127
2015	7 444	7 700	-257
2016	7 650	7 500	150
2017	8 509	8 202	307
2018	8 916	8 702	214

► Structure des échanges par produits et zones

Nomenclature agrégée A17 et A38	1T2019			2T2018 - 1T2019		
	export	import	solde	export	import	solde
AZ Produits agricoles, sylvicoles et piscicoles	50	33	17	144	122	22
DE Hydrocarbures	4	2	2	11	8	3
C1 Produits des IAA	94	293	-199	380	1 128	-748
C2 Produits pétroliers raffinés et coke	0	4	-3	2	14	-12
C3 Equipements	500	859	-359	2 037	3 034	-997
C4 Matériels de transport	132	55	77	469	219	250
C5 Autres produits industriels	1 425	1 063	362	5 682	4 179	1 503
<i>C1 à C5 = Industrie manufacturière</i>	2 152	2 274	-122	8 570	8 574	-3
ZZ Produits divers	69	78	-9	296	292	5
Ensemble CAF/FAB hors matériel militaire	2 275	2 388	-113	9 021	8 995	26
UE	1 690	1 974	-284	6 601	7 383	-782
dont Zone euro	1 173	1 559	-387	4 575	5 883	-1 309
Europe hors UE	107	27	79	464	107	357
Afrique	33	17	16	150	72	78
Amérique	145	124	21	567	489	78
Proche et Moyen Orient	63	2	61	247	11	235
Asie	235	193	43	985	738	247
Divers	2	51	-49	9	195	-186

millions d'euros





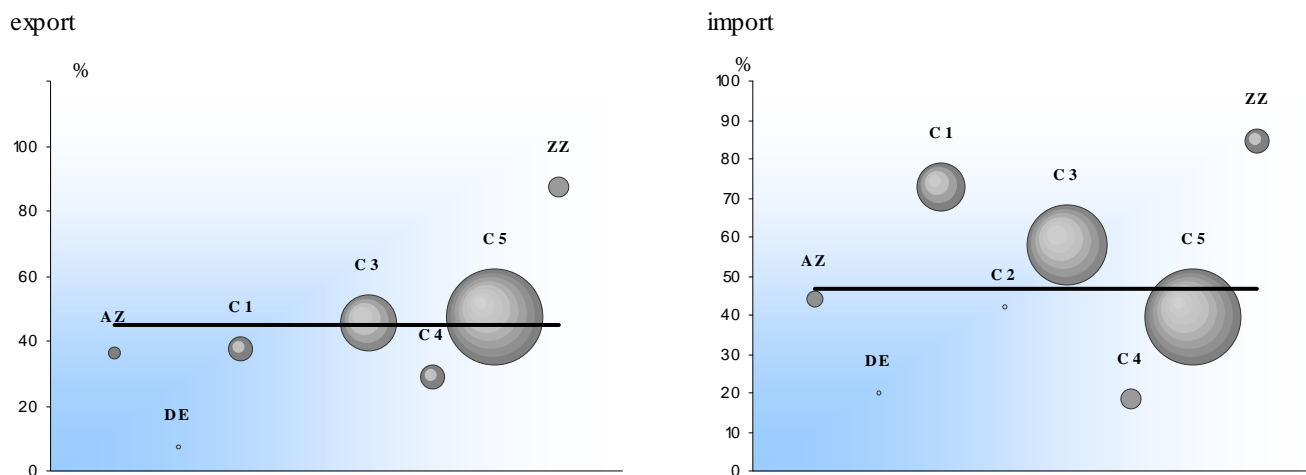
Loiret

Poids du département dans les échanges commerciaux de la région - période 2T2018 - 1T2019

poids global — part du département dans le commerce global de la région 45,2 % à l'export, 46,5 % à l'import.
 poids par CPA ● part du département dans le commerce de la région pour un produit particulier, par exemple 37,4 % des exportations de produits des IAA (C1) de la région.

L'aire de chaque cercle représente la part de la Nomenclature Agrégée considérée dans les échanges du département. Ainsi, l'aire du cercle <Produits des IAA> (C1) figure 4,2 % des exportations du département, celle du cercle <Matériels de transport> (C4), 5,2 %

Le graphique met donc en évidence les spécificités départementales selon une approche de type "point fort - point faible"



AZ Produits agricoles, sylvicoles, de la pêche et de l'aquaculture C1 Produits des IAA
 DE Hydrocarbures naturels C2 Produits pétroliers raffinés et coke C3 Equipements mécaniques, matériel électrique, électronique et optique C5 Autres produits industrie
 C4 Matériels de transport ZZ Produits divers

Palmarès produits sur la période 2T2018 - 1T2019

Exportations	millions d'euros		
	valeur	%	rang antérieur*
Nomenclature agrégée A129			
Parfums, cosmétiques et produits d'entretien	2 162	24,0	1
Produits pharmaceutiques	1 186	13,1	2
Machines et équipements d'usage général	604	6,7	4
Produits chimiques de base, produits azotés, r	601	6,7	3
Articles d'habillement	299	3,3	6
Matériel électrique	288	3,2	5
Cuir, bagages et chaussures	255	2,8	8
Produits de la construction automobile	250	2,8	7
Ordinateurs et équipements périphériques	249	2,8	9
Appareils ménagers	232	2,6	10
Articles de sport, jeux et jouets ; produits ma	212	2,4	14
Produits de l'édition, logiciels	206	2,3	11
Appareils de mesure, d'essai et de navigation	187	2,1	12
Équipements pour automobiles	170	1,9	13
Ouvrages en métaux (coutellerie, outils, quin	143	1,6	17
autres	1 978	21,9	
Total	9 021	100	

* période 2T2017 - 1T2018

Importations	millions d'euros		
	valeur	%	rang antérieur*
Nomenclature agrégée A129			
Machines et équipements d'usage général	622	6,9	1
Machines agricoles et forestières	569	6,3	2
Cuir, bagages et chaussures	531	5,9	3
Produits alimentaires divers	456	5,1	5
Produits pharmaceutiques	385	4,3	4
Produits en plastique	349	3,9	6
Ouvrages en métaux (coutellerie, outils, quin	341	3,8	7
Appareils ménagers	336	3,7	9
Parfums, cosmétiques et produits d'entretien	336	3,7	11
Articles d'habillement	331	3,7	12
Ordinateurs et équipements périphériques	328	3,6	14
Produits chimiques de base, produits azotés, r	310	3,4	8
Articles de sport, jeux et jouets ; produits ma	304	3,4	10
Matériel électrique	301	3,3	13
Composants et cartes électroniques	273	3,0	17
autres	3 225	35,9	
Total	8 995	100	

* période 2T2017 - 1T2018





Loiret

► Poids du département dans les échanges commerciaux de la région sur la période 2T2018 - 1T2019

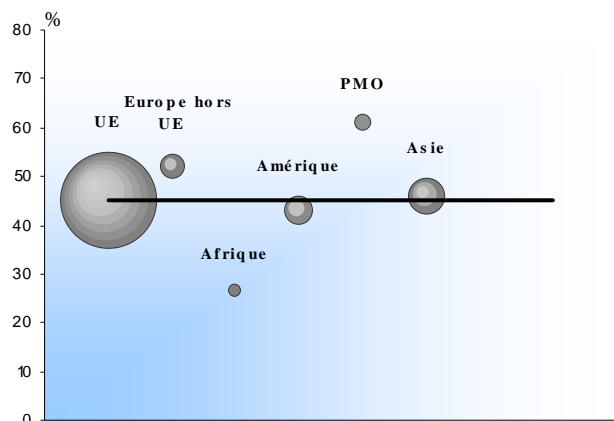
poids global —
poids par CPA ○

part du département dans le commerce global de la région 45,2 % à l'export, 46,4 % à l'import.
part du département dans le commerce de la région pour une zone particulière, par exemple 26,8 % des exportations de la région vers l'Afrique.

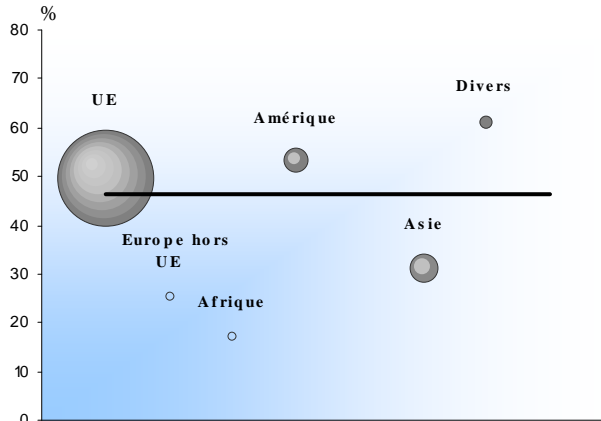
L'aire de chaque cercle représente la part de la zone considérée dans les échanges du département. Ainsi, l'aire du cercle <Afrique> figure 1,7 % des exportations du département, celle du cercle <Asie>, 10,9 %

Le graphique met donc en évidence les spécificités départementales selon une approche de type "point fort - point faible"

export



import



► Palmarès produits sur la période 2T2018 - 1T2019

Exportations *millions d'euros*

Nomenclature agrégée A129 valeur % rang
antérieur*

Allemagne	1 297	14,4	1
Royaume-Uni	968	10,7	2
Espagne	792	8,8	4
Italie	772	8,6	3
Belgique	550	6,1	6
Irlande	530	5,9	5
Pologne	505	5,6	7
Etats-Unis d Amérique	326	3,6	11
Singapour	298	3,3	8
République tchèque	258	2,9	9
Chine	220	2,4	12
Pays-Bas	172	1,9	13
Russie	153	1,7	10
Suisse	124	1,4	14
Slovaquie	113	1,3	31

autres 1 943 21,5
Total 9 021 100

* période 2T2017 - 1T2018

Importations *millions d'euros*

Nomenclature agrégée A129 valeur % rang
antérieur*

Allemagne	1 893	21,0	1
Italie	1 462	16,3	2
Espagne	856	9,5	3
Royaume-Uni	616	6,8	5
Pays-Bas	513	5,7	4
Pologne	442	4,9	8
Irlande	439	4,9	10
Belgique	401	4,5	7
Chine	393	4,4	6
Etats-Unis d Amérique	334	3,7	9
République tchèque	160	1,8	12
Suède	122	1,4	13
Japon	118	1,3	11
Retour France	108	1,2	14
Autriche	89	1,0	16

autres 1 049 11,7
Total 8 995 100

* période 2T2017 - 1T2018

